



LIETUVOS RESPUBLIKOS ENERGETIKOS MINISTRAS

**ĮSAKYMAS
DĖL JURBARKO RAJONO SAVIVALDYBĖS TERITORIJOJE ESANČIŲ
MAGISTRALINIŲ DUJOTIEKIŲ VIETOVĖS KLASIŲ TERITORIJŲ PLANO
PATVIRTINIMO**

2023 m.

d. Nr.

Vilnius

Vadovaudamasis Lietuvos Respublikos specialiųjų žemės naudojimo sąlygų įstatymo 6 straipsnio 1 dalies 6 punktu, 9 straipsnio 3 dalimi, 141 straipsnio 5 dalimi, Lietuvos Respublikos Vyriausybės 2019 m. gruodžio 11 d. nutarimo Nr. 1248 „Dėl Lietuvos Respublikos specialiųjų žemės naudojimo sąlygų įstatymo įgyvendinimo“ 2.3 papunkčiu, Elektros tinklų, magistralinių dujotiekių ir naftotiekių (produktotiekių), skirstomųjų dujotiekių, šilumos perdavimo tinklų apsaugos zonų, magistralinių dujotiekių vietovės klasių teritorijų planų rengimo (nerengiant teritorijų planavimo dokumento ar žemės valdos projekto) ir tvirtinimo tvarkos aprašo, patvirtinto Lietuvos Respublikos energetikos ministro 2020 m. spalio 13 d. įsakymu Nr. 1-339 „Dėl Elektros tinklų, magistralinių dujotiekių ir naftotiekių (produktotiekių), skirstomųjų dujotiekių, šilumos perdavimo tinklų apsaugos zonų, magistralinių dujotiekių vietovės klasių teritorijų planų rengimo (nerengiant teritorijų planavimo dokumento ar žemės valdos projekto) ir tvirtinimo tvarkos aprašo patvirtinimo“, 18 punktu ir atsižvelgdamas į valstybės įmonės Registrų centro, atstovaujancios AB „Amber Grid“ pagal 2022 m. rugsėjo 22 d. įgaliojimą Nr. 9-67, 2022 m. spalio 13 d. prašymą Nr. SP-107071 (4.55 Mr) „Prašymas organizuoti plano patvirtinimą“ ir 2023 m. birželio 14 d. raštą Nr. S-22903 (1.4 E) „Dėl pakartotinio planų tvirtinimo“:

1. T v i r t i n u Jurbarko rajono savivaldybės teritorijoje esančių magistralinių dujotiekių vietovės klasių teritorijų planą (pridedama).

2. N u s t a t a u, kad:

2.1. šis įsakymas įsigalioja 2023 m. rugpjūčio 1 d.

2.2. šis įsakymas ir Jurbarko rajono savivaldybės teritorijoje esančių magistralinių dujotiekių vietovės klasių teritorijų planas skelbiami AB „Amber Grid“ interneto svetainėje www.ambergrid.lt.

3. P r i p ž i s t u netekusiu galios Lietuvos Respublikos energetikos ministro 2023 m. gegužės 31 d. įsakymą Nr. 1-161 „Dėl Jurbarko rajono savivaldybės teritorijoje esančių magistralinių dujotiekių vietovės klasių teritorijų plano patvirtinimo“.

Energetikos ministras

Dainius Kreivys

Jurbarko rajono savivaldybės teritorijoje esančių magistralinių dujotiekių vietovės klasių teritorijų planas

AIŠKINAMASIS RAŠTAS

1. Plano inicijavimo pagrindai, tikslas ir uždaviniai:

Jurbarko rajono savivaldybės teritorijoje esančių magistralinių dujotiekių vietovės klasių teritorijų planas (toliau – **Planas**) rengiamas įgyvendinant Lietuvos Respublikos (toliau – **LR**) specialiųjų žemės naudojimo sąlygų įstatymo (toliau – **SŽNS įstatymas**) įstatymo 141 str. 5 d. įtvirtintas nuostatas – Vyriausybės įgaliotos institucijos (šiuo atveju LR energetikos ministerijos nustatyta tvarka tvirtinamais planais, žemėlapiais ir (ar) schemomis SŽNS įstatyme nurodytos teritorijos (įskaitant magistralinių dujotiekių (toliau – ir **MD**) vietovės klasių teritorijas (toliau – ir **MD teritorijos**) turi būti nustatytos dėl ūkinės ir (ar) kitokios veiklos, kuriai vykdyti iki šio įstatymo įsigaliojimo dienos šių teritorijų nustatyti nereikėjo, kai ši veikla vykdoma ar jai vykdyti statybą leidžiantys dokumentai išduoti.

Planas rengiamas ir MD teritorijos jame nustatomos nerengiant teritorijų planavimo dokumento ar žemės valdos projekto. Plano rengimo, viešinimo ir tvirtinimo tvarką nustato LR energetikos ministro 2020 m. spalio 13 d. įsakymu Nr. 1-339 patvirtintas Elektros tinklų, magistralinių dujotiekių ir naftotiekių (produktotiekių), skirstomųjų dujotiekių, šilumos perdavimo tinklų apsaugos zonų, magistralinių dujotiekių vietovės klasių teritorijų planų rengimo (nerengiant teritorijų planavimo dokumento ar žemės valdos projekto) ir tvirtinimo tvarkos aprašas.

Rengiant LR energetikos ministro įsakymu tvirtintą Planą MD teritorijoms nustatyti, kai žemės savininko, valstybinės ar savivaldybės žemės patikėtinio sutikimas neprivalomas (vadovaujantis SŽNS įstatymo 141 str. 5 d. nuostatomis), reikalinga įvykdyti šiuos uždavinius:

- i) nustatyti MD teritorijas, kuriose taikomos specialiosios žemės naudojimo sąlygos;
- ii) įrašyti (įregistruoti) Planu nustatytas MD teritorijas į Nekilnojamojo turto kadastrą ir Nekilnojamojo turto registrą;
- iii) SŽNS įstatymo 11 str. numatyta tvarka informuoti asmenis apie Planu nustatytas MD teritorijas, jų dydį bei šiose teritorijose taikomas specialiąsias žemės naudojimo sąlygas.

Plano iniciatorius: AB „Amber Grid“ – Lietuvos gamtinių dujų perdavimo sistemos operatorius, atsakingas už gamtinių dujų perdavimą (transportavimą aukšto slėgio vamzdiniais) sistemos naudotojams, gamtinių dujų infrastruktūros eksploatavimą, priežiūrą ir plėtojimą, veikiantis pagal Valstybinės energetikos reguliavimo tarybos 2015-04-10 išduotą gamtinių dujų perdavimo veiklos licenciją Nr. L2-3 (GDP).

AB „Amber Grid“ kontaktinė informacija: Laisvės pr. 10, Vilnius LT-04215, tel. +370 5 236 0855, el. paštas info@ambergrid.lt, interneto svetainė www.ambergrid.lt.

Už Plano sprendinių rengimo vykdymą atsakingas asmuo – vyresnioji inžinierė Rūta Bastikaitienė, tel. +370 667 42 750, el. paštas r.bastikaitiene@ambergrid.lt.

Plano rengėjas: Valstybės įmonė Registrų centras, adresas Lvivo g. 25-101, Vilnius LT-09320, tel. +370 5 2688262, el. paštas info@registrucentras.lt, interneto svetainė www.registrucentras.lt.

Už Plano sprendinių rengimą atsakingas asmuo – Komercinių paslaugų skyriaus Rytų Lietuvos 1 grupės vadovas – Jurgita Aidukienė, tel. +370 658 53035, el. paštas jurgita.aidukiene@registrucentras.lt.

2. Duomenys apie Planą

2.1. Vadovaujantis SŽNS įstatymo 32 str. nuostatomis MD teritorijos nustatomos MD vamzdinams. Jurbarko rajono savivaldybės teritorijoje nutiesti MD vamzdiniai:

- pirmos vietovės klasės MD Jurbarkas-Tauragė vamzdynas (unikalus Nr. 4400-2456-0752);

- pirmos vietovės klasės MD vamzdyno atšaka į Jurbarko dujų skirstymo stotį (unikalus Nr. 4400-1228-5573).

Dalis MD teritorijų (įskaitant sprendinius), kurios nustatomos dėl Jurbarko rajono savivaldybės teritorijoje nutiestų MD vamzdynų, patenka į Tauragės rajono ir Šakių rajono teritorijas.

Taip pat į Jurbarko rajono savivaldybės teritoriją patenka dalis MD teritorijų, kurios nustatomos šio Plano sprendiniais dėl Šakių rajono savivaldybės teritorijoje nutiestų pirmos vietovės klasės MD vamzdynų:

- pirmos vietovės klasės magistralinio dujotiekio vamzdyno Šakiai – Jurbarkas (unikalus Nr. 4400-1228-2705);

bei Tauragės rajono teritorijoje nutiestų pirmos vietovės klasės vamzdyno:

- pirmos vietovės klasės magistralinio dujotiekio vamzdyno Jurbarkas - Tauragė (unikalus Nr. 4400-2456-0714).

2.2. Su MD susijusios infrastruktūros vietos šiame Plane nepateikiamos.

2.3. Informacija apie objektus, patenkančius į Plano sprendinius pateikta 1 lentelėje. Plano rengėjas yra atsakingas už tinkamą teritorijų nurodymą ir pažymėjimą Plane.

1 lentelė. Informacija apie objektus, patenkančius į Plano sprendinius

Objektai, kuriems nustatomos MD teritorijos	Žemės sklypai (jų dalys), patenkantys į MD teritorijas:		Laisva valstybinė žemė (jos dalis), patekanti į MD teritorijas, bendras plotas, ha
	kiekis, vnt.	bendras plotas, ha	
MD vamzdynai	397	935,7681	36,2119

*PASTABA: sklypų persidengimai nebuvo vertinti

2.4. MD ir MD teritorijos Plano brėžinyje žymimi iki 0,5 m tikslumu.

2.5. Šiuo planu MD ir susijusios infrastruktūros apsaugos zonos nenustatomos. Šių teritorijų nustatymui bus rengiamas (parengtas) atskiras planas.

2.6. Planu nustatomų MD teritorijų dydis įtvirtintas SŽNS įstatymo 33 str. nuostatose, t. y.:

Magistralinių dujotiekių vietovės klasės teritorija – išilgai magistralinio dujotiekio vamzdyno trasos esanti žemės juosta, kurios ribos yra po 200 metrų į abi puses nuo vamzdyno ašies ir 200 metrų atstumu nuo kraštinių jo taškų.

2.7. Vadovaujantis SŽNS įstatymo III skyriaus septintojo skirsnio nuostatomis, Planu nustatomose MD teritorijose taikomos šios specialiosios žemės naudojimo sąlygos:

2.7.1 pagal SŽNS įstatymo 34 str. 1 d. MD teritorijose negavus šių dujotiekių savininko ar valdytojo (šiuo atveju AB „Amber Grid“) pritarimo (derinimo) projektui ar numatomi veiksmai, draudžiama:

- 1) formuoti ir pertvarkyti žemės sklypus;
- 2) keisti ir (ar) nustatyti pagrindinę žemės naudojimo paskirtį, žemės sklypų naudojimo būdą (būdus), teritorijos naudojimo reglamentą;
- 3) statyti ir rekonstruoti statinius, įrengti įrenginius;
- 4) keisti statinių ir (ar) patalpų paskirtį;
- 5) organizuoti renginius, susijusius su žmonių susibūrimu;
- 6) pastatus ir (ar) patalpas formuoti kaip atskirus nekilnojamojo turto objektus.

2.7.2. pagal SŽNS įstatymo 34 str. 2 d. magistralinių dujotiekių savininkas ar valdytojas (šiuo atveju AB „Amber Grid“) nepritaria atitinkamam žemės valdos arba kitam projektui ar numatomi veiksmai, jeigu šio straipsnio 1 dalyje nurodyti darbai pažeis magistralinių dujotiekių vietovės klasių teritorijose taikomus užstatymo normatyvus, magistralinių dujotiekių techninės saugos reikalavimus ir (ar) kels pavojų aplinkai, žmonių turtui, jų gyvybei ar sveikatai.

3. MD vietovės klasės

3.1. Magistralinio dujotiekio vietovės klasė (toliau – vietovės klasė) – saugos kriterijus, kuriuo apibūdinamas MD vamzdynas ir išilgai šio vamzdyno besitęsianti teritorija, ir pagal kurią nustatomi šioje teritorijoje taikomi užstatymo normatyvai (didžiausias leistinas pastatų ir jų aukštų skaičius, mažiausi leistini atstumai nuo MD iki statinių ir kitų objektų, žemės ir vandens paviršius).

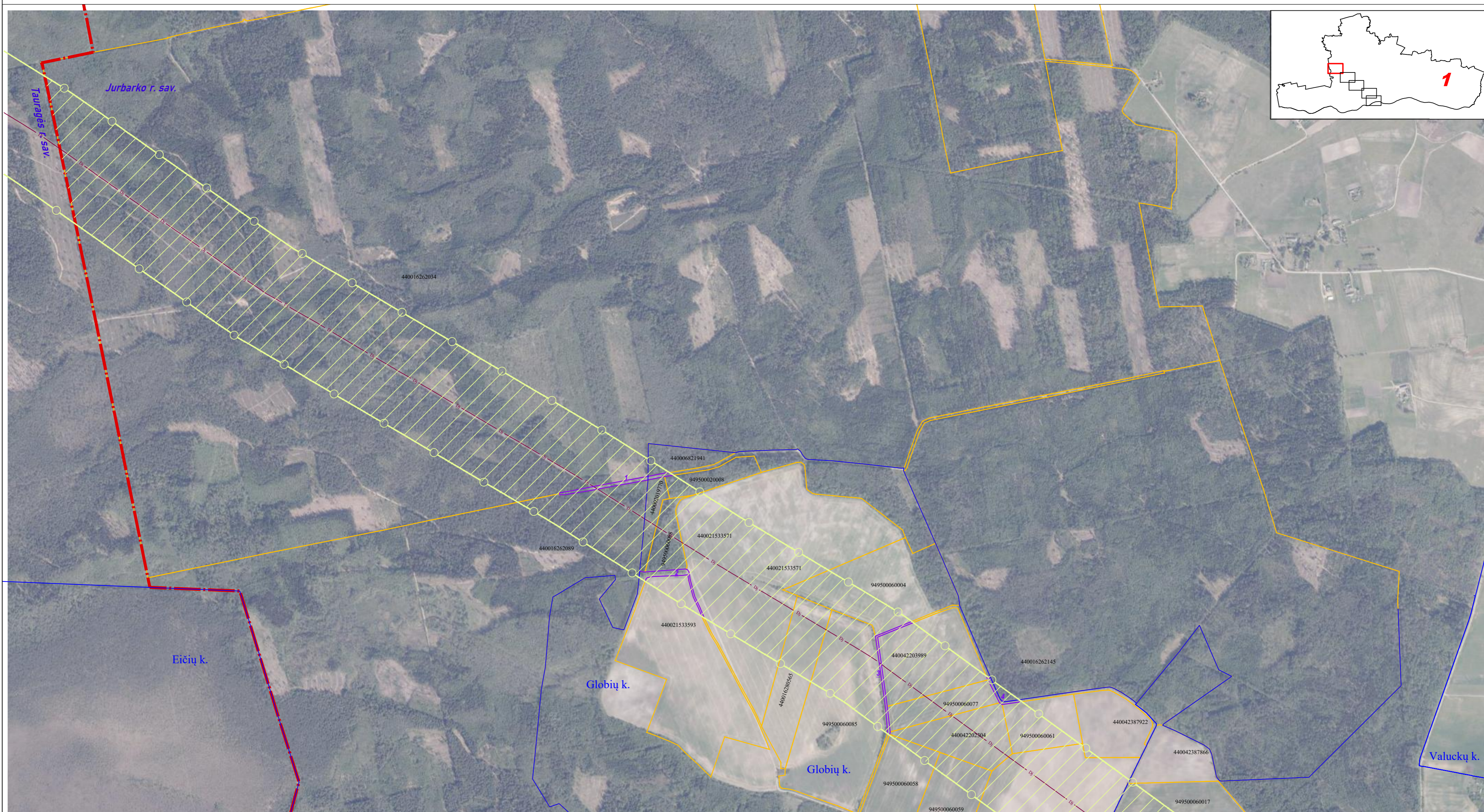
3.2. Didžiausią leistiną pastatų ir jų aukštų skaičių vietovės klasės teritorijoje ir vietovės klasės vienetė (vietovės klasės vieneto sąvoka apibrėžta GDĮ 2 str. 47 d.), atsižvelgdama į MD vamzdyno pavojingumo ir rizikos laipsnį, nustato Vyriausybė ar jos įgaliota institucija. Mažiausi leistini atstumai nuo vamzdynų ir kitų įrenginių iki statinių ir kitų objektų, žemės ir vandens paviršius nustatomi energetikos ministro patvirtintose gamtinių dujų vamzdynų ir kitų įrenginių apsaugos ir (ar) įrengimo taisyklėse.



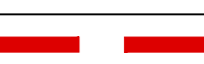
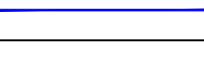
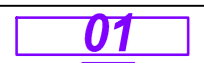

4. Nekilnojamojo turto kadastrė ir Nekilnojamojo turto registre atsirandantys pakeitimai.

Dėl bet kokių priežasčių po Plano patvirtinimo pasikeitus Nekilnojamojo turto kadastrė ir Nekilnojamojo turto registre įregistruotiems žemės sklypų ar į atskirus žemės sklypus nesuformuotos laisvos valstybinės žemės plotų duomenims visais atvejais (įskaitant, bet neapsiribojant: pertvarkius sklypus, žemės sklypų ribas, suformavus naujus žemės sklypus ir kt.) visiems į Plano sprendiniais nustatytas MD teritorijas patenkantiems žemės sklypams ir į atskirus žemės sklypus nesuformuotiems laisvos valstybinės žemės plotams taikomos SŽNS įstatymo 34 str. įtvirtintos specialiosios žemės naudojimo sąlygos.

Jurbarko rajono savivaldybės teritorijoje esančių magistralinių dujotiekių vietovės klasių teritorijų planas

M1:10000



SUTARTINIAI ŽENKLAI	
	I vietovės klasės magistralinio dujotiekio vamzdynas
	Magistralinių dujotiekių vietovės klasių teritorijos
	Magistralinių dujotiekių aptvėrimų ribos
	Savivaldybės teritorijos riba
	Gyvenamosios vietovės
	Žemės sklypo riba
	Laisva valstybinė žemė

Vadovaujantis LR specialiųjų žemės naudojimo sąlygų įstatymu
Magistralinių dujotiekių vietovės klasės teritorija - išilgai magistralinio dujotiekio vamzdžio trasos esanti žemės juosta, kurios ribos yra po 200 metrų į abi puses nuo vamzdžio ašies ir 200 metrų atstumu nuo kraštinių jo taškų.

Planas parengtas ortofotografinio žemėlapiu pagrindu:
GDRLT C Nacionalinė žemės tarnyba prie ŽŪM, 2018
GDRLT C Nacionalinė žemės tarnyba prie ŽŪM, 2020



VALSTYBĖS ĮMONĖ REGISTRŲ CENTRAS
Lvovo g. 25-101, 09320 Vilnius, tel. (8 5) 2688262, el. p. info@registrucentras.lt
Duomenys kaupiami ir saugomi Juridinių asmenų registre, kodas 124110246

kvalifikacijos pažym. Nr. 2M-M-282			
Pareigos	Parašas	Vardas ir pavardė	data
Grupės vadovė		Jurgita Aidukienė	2022-08-29
Matininkas		Eugenijus Budrys	2022-08-29

Jurbarko rajono savivaldybės teritorijoje esančių magistralinių dujotiekių vietovės klasių teritorijų planas

M1:10000

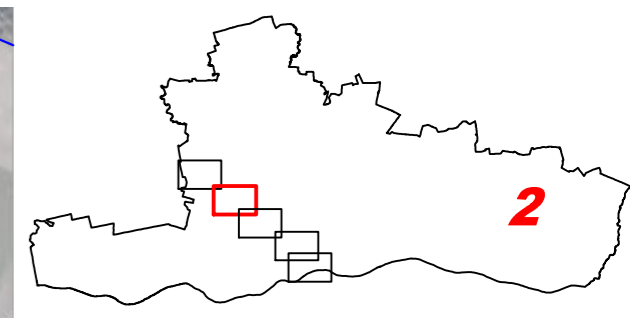


SUTARTINIAI ŽENKLAI	
	I vietovės klasės magistralinio dujotiekio vamzdynas
	Magistralinių dujotiekių vietovės klasių teritorijos
	Magistralinių dujotiekių aptvėrimų ribos
	Savivaldybės teritorijos riba
	Gyvenamosios vietovės
	Žemės sklypo riba
	Laisva valstybinė žemė

Vadovaujantis LR specialiųjų žemės naudojimo sąlygų įstatymu
Magistralinių dujotiekių vietovės klasės teritorija - išilgai magistralinio dujotiekio vamzdžio trasos esanti žemės juosta, kurios ribos yra po 200 metrų į abi puses nuo vamzdžio ašies ir 200 metrų atstumu nuo kraštinių jo taškų.

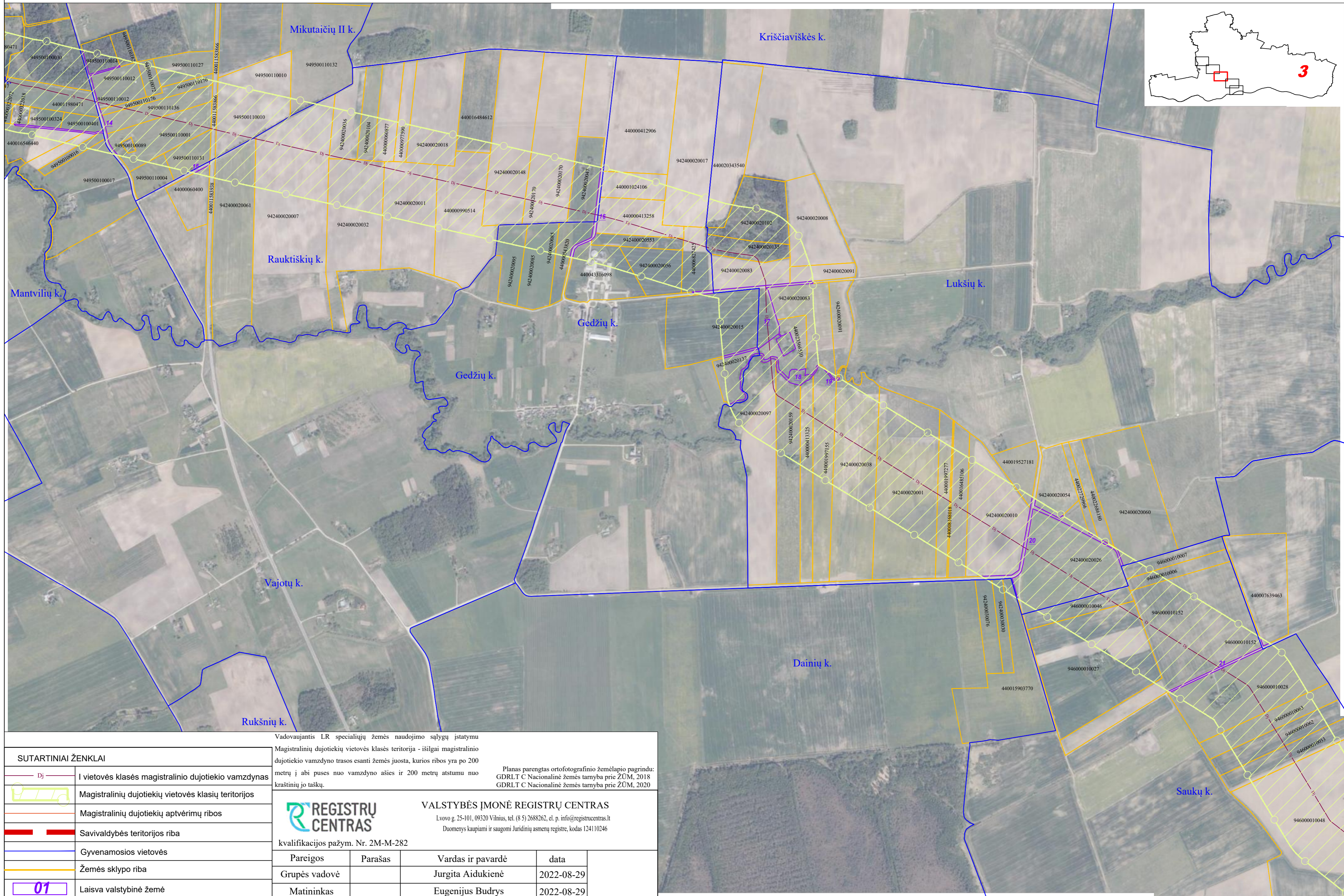
Planas parengtas ortofotografinio žemėlapiu pagrindu:
GDRLT C Nacionalinė žemės tarnyba prie ŽŪM, 2018
GDRLT C Nacionalinė žemės tarnyba prie ŽŪM, 2020

		VALSTYBĖS ĮMONĖ REGISTRŲ CENTRAS	
		Lvovo g. 25-101, 09320 Vilnius, tel. (8 5) 2688262, el. p. info@registrucentras.lt	
		Duomenys kaupiami ir saugomi Juridinių asmenų registre, kodas 124110246	
kvalifikacijos pažym. Nr. 2M-M-282			
Pareigos	Parašas	Vardas ir pavardė	data
Grupės vadovė		Jurgita Aidukienė	2022-08-29
Matininkas		Eugenijus Budrys	2022-08-29



Jurbarko rajono savivaldybės teritorijoje esančių magistralinių dujotiekių vietovės klasių teritorijų planas

M1:10000



Vadovaujantis LR specialiųjų žemės naudojimo sąlygų įstatymu
Magistralinių dujotiekių vietovės klasių teritorija - išilgai magistralinio dujotiečio vamzdžio trasos esanti žemės juosta, kurios ribos yra po 200 metrų į abi puses nuo vamzdžio ašies ir 200 metrų atstumu nuo kraštinių jo taškų.

Planas parengtas ortofotografinio žemėlapiu pagrindu:
GDRLT C Nacionalinė žemės tarnyba prie ŽŪM, 2018
GDRLT C Nacionalinė žemės tarnyba prie ŽŪM, 2020

SUTARTINIAI ŽENKLAI	
	I vietovės klasės magistralinio dujotiečio vamzdynas
	Magistralinių dujotiekių vietovės klasių teritorijos
	Magistralinių dujotiekių aptvėrimų ribos
	Savivaldybės teritorijos riba
	Gyvenamosios vietovės
	Žemės sklypo riba
	Laisva valstybinė žemė



VALSTYBĖS ĮMONĖ REGISTRŲ CENTRAS
Lvovo g. 25-101, 09320 Vilnius, tel. (8 5) 2688262, el. p. info@registracentras.lt
Duomenys kaupiami ir saugomi Juridinių asmenų registre, kodas 124110246

kvalifikacijos pažym. Nr. 2M-M-282

Pareigos	Parašas	Vardas ir pavardė	data
Grupės vadovė		Jurgita Aidukienė	2022-08-29
Matininkas		Eugenijus Budrys	2022-08-29

Jurbarko rajono savivaldybės teritorijoje esančių magistralinių dujotiekių vietovės klasių teritorijų planas

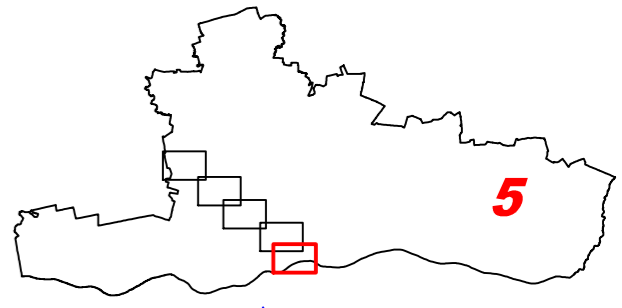
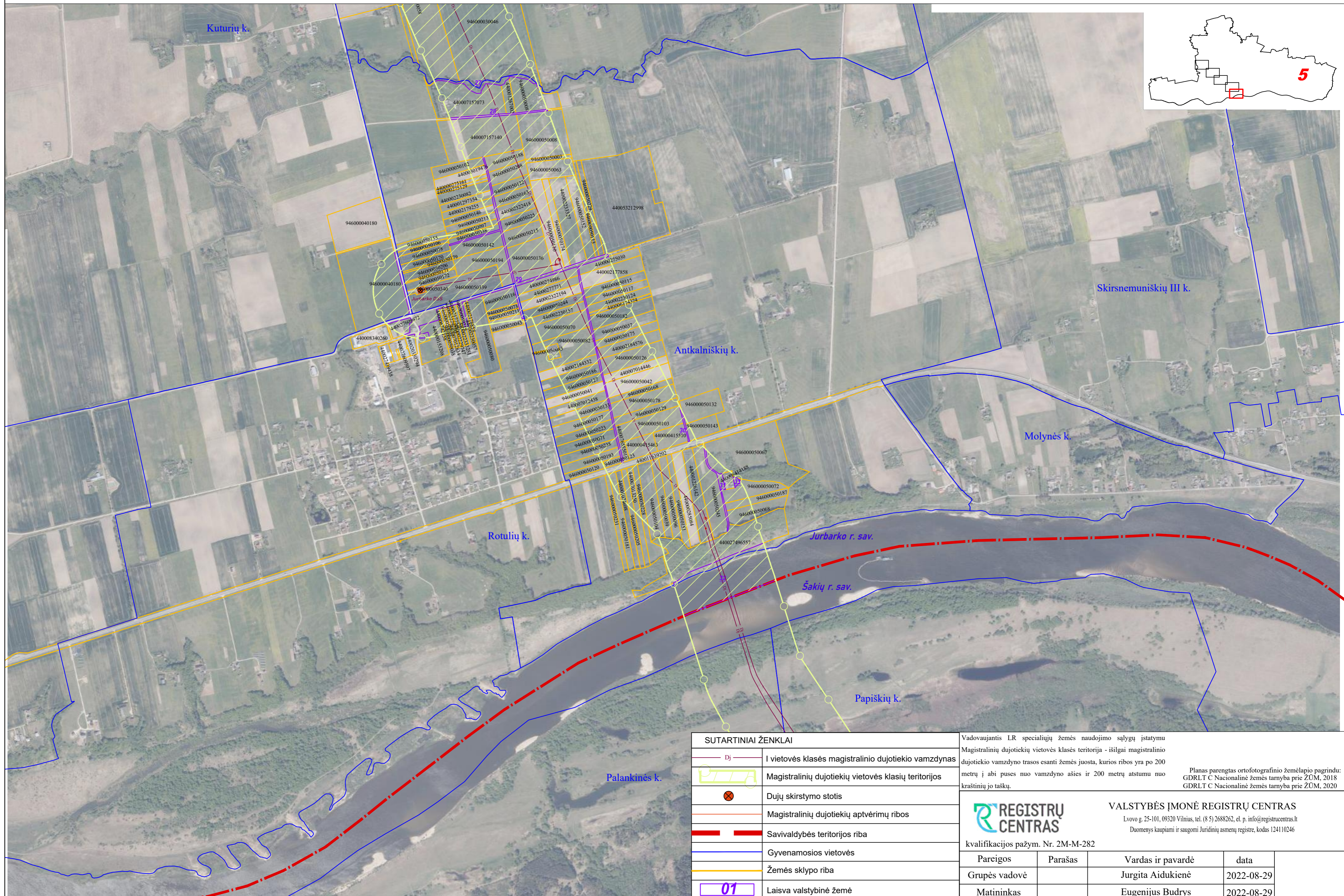
M1:10000



SUTARTINIAI ŽENKLAI		Vadovaujantis LR specialiųjų žemės naudojimo sąlygų įstatymu Magistralinių dujotiekių vietovės klasės teritorija - išilgai magistralinio dujotiekio vamzdžio trasos esanti žemės juosta, kurios ribos yra po 200 metrų į abi puses nuo vamzdžio ašies ir 200 metrų atstumu nuo kraštinių jo taškų.	
	I vietovės klasės magistralinio dujotiekio vamzdynas	Planas parengtas ortofotografinio žemėlapiu pagrindu: GDRLT C Nacionalinė žemės tarnyba prie ŽŪM, 2018 GDRLT C Nacionalinė žemės tarnyba prie ŽŪM, 2020	
	Magistralinių dujotiekių vietovės klasių teritorijos		
	Magistralinių dujotiekių aptvėrimų ribos	REGISTRŲ CENTRAS VALSTYBĖS ĮMONĖ REGISTRŲ CENTRAS Lvovo g. 25-101, 09320 Vilnius, tel. (8 5) 2688262, el. p. info@registrucentras.lt Duomenys kaupiami ir saugomi Juridinių asmenų registre, kodas 124110246	
	Savivaldybės teritorijos riba		
	Gyvenamosios vietovės	kvalifikacijos pažym. Nr. 2M-M-282	
	Žemės sklypo riba		
	Laisva valstybinė žemė	Pareigos Grupės vadovė Matininkas	Parašas Jurgita Aidukienė Eugenijus Budrys
		Vardas ir pavardė Jurgita Aidukienė Eugenijus Budrys	data 2022-08-29 2022-08-29

Jurbarko rajono savivaldybės teritorijoje esančių magistralinių dujotiekių vietovės klasių teritorijų planas

M1:10000



SUTARTINIAI ŽENKLAI	
	I vietovės klasės magistralinio dujotiekio vamzdynas
	Magistralinių dujotiekių vietovės klasių teritorijos
	Dujų skirstymo stotis
	Magistralinių dujotiekių aptvėrimų ribos
	Savivaldybės teritorijos riba
	Gyvenamosios vietovės
	Žemės sklypo riba
	Laisva valstybinė žemė

Vadovaujantis LR specialiųjų žemės naudojimo sąlygų įstatymu		Magistralinių dujotiekių vietovės klasės teritorija - išilgai magistralinio dujotiekio vamzdyno trasos esanti žemės juosta, kurios ribos yra po 200 metrų į abi puses nuo vamzdyno ašies ir 200 metrų atstumu nuo kraštinių jo taškų.	
Planas parengtas ortofotografinio žemėlapiu pagrindu: GDRLT C Nacionalinė žemės tarnyba prie ŽŪM, 2018 GDRLT C Nacionalinė žemės tarnyba prie ŽŪM, 2020		REGISTRŲ CENTRAS VALSTYBĖS ĮMONĖ REGISTRŲ CENTRAS Lvovo g. 25-101, 09320 Vilnius, tel. (8 5) 2688262, el. p. info@registrucentras.lt Duomenys kaupiami ir saugomi Juridinių asmenų registre, kodas 124110246	
kvalifikacijos pažym. Nr. 2M-M-282			
Pareigos	Parašas	Vardas ir pavardė	data
Grupės vadovė		Jurgita Aidukienė	2022-08-29
Matininkas		Eugenijus Budrys	2022-08-29

Priedas 1. Žemės sklypų patenkančių į magistralinių dujotiekių vietovės klasių teritorijas, sąrašas

Sklypo dalies Nr.	Sklypo kadastro Nr.	Sklypo unikalus Nr.	Adresas
1	9460/0005:0155	9460-0005-0155	Jurbarko r. sav. Antkalniškių k.
2	9460/0005:0231	9460-0005-0231	Jurbarko r. sav. Antkalniškių k.
3	9460/0005:0127	9460-0005-0127	Jurbarko r. sav. Antkalniškių k.
4	9460/0005:0274	4400-0217-7771	Jurbarko r. sav. Antkalniškių k.
5	9460/0005:0294	4400-0223-3327	Jurbarko r. sav. Antkalniškių k.
6	9460/0005:0213	9460-0005-0213	Jurbarko r. sav. Antkalniškių k.
7	9460/0005:0103	9460-0005-0103	Jurbarko r. sav. Antkalniškių k.
8	9460/0005:0292	4400-0223-0157	Jurbarko r. sav. Antkalniškių k.
9	9460/0005:0182	9460-0005-0182	Jurbarko r. sav. Antkalniškių k.
10	9460/0005:0193	9460-0005-0193	Jurbarko r. sav. Antkalniškių k.
11	9460/0005:0205	9460-0005-0205	Jurbarko r. sav. Antkalniškių k.
12	9460/0005:0310	4400-0701-2438	Jurbarko r. sav. Antkalniškių k.
13	9460/0005:0253	4400-0027-4986	Jurbarko r. sav. Antkalniškių k.
14	9460/0005:0129	9460-0005-0129	Jurbarko r. sav. Antkalniškių k.
15	9460/0005:0042	9460-0005-0042	Jurbarko r. sav. Antkalniškių k.
16	9460/0005:0316	4400-0701-3250	Jurbarko r. sav. Antkalniškių k.
17	9460/0005:0123	9460-0005-0123	Jurbarko r. sav. Antkalniškių k.
18	9460/0005:0188	9460-0005-0188	Jurbarko r. sav. Antkalniškių k.
19	9460/0005:0142	9460-0005-0142	Jurbarko r. sav. Antkalniškių k.
20	9460/0005:0238	9460-0005-0238	Jurbarko r. sav. Antkalniškių k.
21	9460/0005:0097	9460-0005-0097	Jurbarko r. sav. Antkalniškių k.
22	9460/0005:0106	9460-0005-0106	Jurbarko r. sav. Antkalniškių k.
23	9460/0005:0181	9460-0005-0181	Jurbarko r. sav. Antkalniškių k.
24	9460/0005:0120	9460-0005-0120	Jurbarko r. sav. Antkalniškių k.
25	9460/0005:0068	9460-0005-0068	Jurbarko r. sav. Antkalniškių k.
26	9460/0005:0277	4400-0217-9255	Jurbarko r. sav. Antkalniškių k.
27	9460/0005:0133	9460-0005-0133	Jurbarko r. sav. Antkalniškių k.
28	9460/0005:0143	9460-0005-0143	Jurbarko r. sav. Antkalniškių k.
29	9460/0005:0327	4400-0765-5501	Jurbarko r. sav. Antkalniškių k.
30	9460/0005:0186	9460-0005-0186	Jurbarko r. sav. Antkalniškių k.
31	9460/0005:0264	4400-0041-5510	Jurbarko r. sav. Antkalniškių k.
32	9460/0005:0326	4400-0715-7140	Jurbarko r. sav. Antkalniškių k.
33	9460/0005:0340	4400-1054-7172	Jurbarko r. sav. Antkalniškių k.
34	9460/0005:0206	9460-0005-0206	Jurbarko r. sav. Antkalniškių k.
35	9460/0005:0168	9460-0005-0168	Jurbarko r. sav. Antkalniškių k.
36	9460/0005:0244	9460-0005-0244	Jurbarko r. sav. Antkalniškių k.
37	9460/0005:0096	9460-0005-0096	Jurbarko r. sav. Antkalniškių k.
38	9460/0005:0245	9460-0005-0245	Jurbarko r. sav. Antkalniškių k.
39	9460/0005:0228	9460-0005-0228	Jurbarko r. sav. Antkalniškių k.
40	9460/0005:0296	4400-0232-2194	Jurbarko r. sav. Antkalniškių k.
41	9460/0005:0225	9460-0005-0225	Jurbarko r. sav. Antkalniškių k.

42	9460/0005:0338	4400-0948-1921	Jurbarko r. sav. Antkalniškių k.
43	9460/0005:0178	9460-0005-0178	Jurbarko r. sav. Antkalniškių k.
44	9460/0005:0177	9460-0005-0177	Jurbarko r. sav. Antkalniškių k.
45	9460/0005:0170	9460-0005-0170	Jurbarko r. sav. Antkalniškių k.
46	9460/0005:0268	4400-0107-4698	Jurbarko r. sav. Antkalniškių k.
47	9460/0005:0041	9460-0005-0041	Jurbarko r. sav. Antkalniškių k.
48	9460/0005:0136	9460-0005-0136	Jurbarko r. sav. Antkalniškių k.
49	9460/0005:0229	9460-0005-0229	Jurbarko r. sav. Antkalniškių k.
50	9460/0005:0037	9460-0005-0037	Jurbarko r. sav. Antkalniškių k.
51	9460/0005:0104	9460-0005-0104	Jurbarko r. sav. Antkalniškių k.
52	9460/0005:0151	9460-0005-0151	Jurbarko r. sav. Antkalniškių k.
53	9460/0005:0115	9460-0005-0115	Jurbarko r. sav. Antkalniškių k.
54	9460/0005:0179	9460-0005-0179	Jurbarko r. sav. Antkalniškių k.
55	9460/0005:0130	9460-0005-0130	Jurbarko r. sav. Antkalniškių k.
56	9460/0005:0215	9460-0005-0215	Jurbarko r. sav. Antkalniškių k.
57	9460/0005:0353	4400-5321-2998	Jurbarko r. sav. Antkalniškių k.
58	9460/0005:0194	9460-0005-0194	Jurbarko r. sav. Antkalniškių k.
59	9460/0005:0260	4400-0028-5084	Jurbarko r. sav. Antkalniškių k.
60	9460/0005:0339	4400-1054-7125	Jurbarko r. sav. Antkalniškių k.
61	9460/0005:0290	4400-0223-0082	Jurbarko r. sav. Antkalniškių k.
62	9460/0005:0223	9460-0005-0223	Jurbarko r. sav. Antkalniškių k.
63	9460/0005:0051	4400-2749-6557	Jurbarko r. sav. Antkalniškių k.
64	9460/0005:0291	4400-0223-0124	Jurbarko r. sav. Antkalniškių k.
65	9460/0005:0321	4400-0701-4446	Jurbarko r. sav. Antkalniškių k.
66	9460/0005:0113	9460-0005-0113	Jurbarko r. sav. Antkalniškių k.
67	9460/0005:0280	4400-0218-4332	Jurbarko r. sav. Antkalniškių k.
68	9460/0005:0175	9460-0005-0175	Jurbarko r. sav. Antkalniškių k.
69	9460/0005:0163	9460-0005-0163	Jurbarko r. sav. Antkalniškių k.
70	9460/0005:0003	9460-0005-0003	Jurbarko r. sav. Antkalniškių k.
71	9460/0005:0126	9460-0005-0126	Jurbarko r. sav. Antkalniškių k.
72	9460/0005:0132	9460-0005-0132	Jurbarko r. sav. Antkalniškių k.
73	9460/0005:0174	9460-0005-0174	Jurbarko r. sav. Antkalniškių k.
74	9460/0005:0254	4400-0027-5030	Jurbarko r. sav. Antkalniškių k.
75	9460/0005:0039	9460-0005-0039	Jurbarko r. sav. Antkalniškių k.
76	9460/0005:0271	4400-0126-7002	Jurbarko r. sav. Antkalniškių k.
77	9460/0005:0208	9460-0005-0208	Jurbarko r. sav. Antkalniškių k.
78	9460/0005:0256	4400-0027-5161	Jurbarko r. sav. Antkalniškių k.
79	9460/0005:0078	9460-0005-0078	Jurbarko r. sav. Antkalniškių k.
80	9460/0005:0122	9460-0005-0122	Jurbarko r. sav. Antkalniškių k.
81	9460/0005:0072	9460-0005-0072	Jurbarko r. sav. Antkalniškių k.
82	9460/0005:0063	9460-0005-0063	Jurbarko r. sav. Antkalniškių k.
83	9460/0005:0275	4400-0217-7858	Jurbarko r. sav. Antkalniškių k.
84	9460/0005:0067	9460-0005-0067	Jurbarko r. sav. Antkalniškių k.
85	9460/0005:0272	4400-0129-7354	Jurbarko r. sav. Antkalniškių k.
86	9460/0005:0082	9460-0005-0082	Jurbarko r. sav. Antkalniškių k.
87	9460/0005:0303	4400-0617-4347	Jurbarko r. sav. Antkalniškių k.
88	9460/0005:0281	4400-0218-4576	Jurbarko r. sav. Antkalniškių k.

89	9460/0005:0152	9460-0005-0152	Jurbarko r. sav. Antkalniškių k.
90	9460/0005:0255	4400-0027-5129	Jurbarko r. sav. Antkalniškių k.
91	9460/0005:0298	4400-0232-2418	Jurbarko r. sav. Antkalniškių k.
92	9460/0005:0117	9460-0005-0117	Jurbarko r. sav. Antkalniškių k.
93	9460/0005:0263	4400-0041-5463	Jurbarko r. sav. Antkalniškių k.
94	9460/0005:0146	9460-0005-0146	Jurbarko r. sav. Antkalniškių k.
95	9460/0005:0102	9460-0005-0102	Jurbarko r. sav. Antkalniškių k.
96	9460/0005:0171	9460-0005-0171	Jurbarko r. sav. Antkalniškių k.
97	9460/0005:0172	9460-0005-0172	Jurbarko r. sav. Antkalniškių k.
98	9460/0005:0070	9460-0005-0070	Jurbarko r. sav. Antkalniškių k.
99	9460/0005:0187	9460-0005-0187	Jurbarko r. sav. Antkalniškių k.
100	9460/0005:0300	4400-0301-9476	Jurbarko r. sav. Antkalniškių k.
101	9460/0005:0071	9460-0005-0071	Jurbarko r. sav. Antkalniškių k.
102	9460/0005:0269	4400-0122-6142	Jurbarko r. sav. Antkalniškių k. Dariaus ir Girėno g. 194
103	9460/0005:0332	4400-0841-4188	Jurbarko r. sav. Antkalniškių k. Dariaus ir Girėno g. 196
104	9460/0005:0083	9460-0005-0083	Jurbarko r. sav. Antkalniškių k. Lauko g. 10
105	9460/0005:0325	4400-0715-7073	Jurbarko r. sav. Antkalniškių k. Paimsrio g. 2
106	9460/0005:0008	9460-0005-0008	Jurbarko r. sav. Antkalniškių k. Paimsrio g. 4
107	9495/0010:0022	9495-0010-0022	Jurbarko r. sav. Bandzinų I k.
108	9495/0010:0046	9495-0010-0046	Jurbarko r. sav. Bandzinų I k.
109	9495/0010:0290	9495-0010-0290	Jurbarko r. sav. Bandzinų I k.
110	9495/0010:0089	4400-4220-2337	Jurbarko r. sav. Bandzinų I k.
111	9495/0010:0132	9495-0010-0132	Jurbarko r. sav. Bandzinų I k.
112	9495/0010:0113	9495-0010-0113	Jurbarko r. sav. Bandzinų I k.
113	9495/0010:0291	9495-0010-0291	Jurbarko r. sav. Bandzinų I k.
114	9495/0010:0063	9495-0010-0063	Jurbarko r. sav. Bandzinų I k.
115	9495/0006:0112	9495-0006-0112	Jurbarko r. sav. Bandzinų II k.
116	9495/0006:0002	4400-2841-9518	Jurbarko r. sav. Bandzinų II k.
117	9495/0006:0173	4400-4238-7866	Jurbarko r. sav. Bandzinų II k.
118	9495/0006:0125	9495-0006-0125	Jurbarko r. sav. Bandzinų II k.
119	9495/0006:0147	4400-1242-8778	Jurbarko r. sav. Bandzinų II k.
120	9495/0006:0070	9495-0006-0070	Jurbarko r. sav. Bandzinų II k.
121	9495/0006:0019	4400-2841-9648	Jurbarko r. sav. Bandzinų II k.
122	9495/0006:0120	9495-0006-0120	Jurbarko r. sav. Bandzinų II k.
123	9495/0006:0132	9495-0005-0105	Jurbarko r. sav. Bandzinų II k.
124	9495/0006:0131	9495-0005-0104	Jurbarko r. sav. Bandzinų II k.
125	9495/0006:0017	9495-0006-0017	Jurbarko r. sav. Bandzinų II k.
126	9495/0006:0164	4400-2324-6251	Jurbarko r. sav. Bandzinų II k.
127	9495/0006:0060	9495-0006-0060	Jurbarko r. sav. Bandzinų II k.
128	9495/0006:0167	4400-2335-5580	Jurbarko r. sav. Bandzinų II k.
129	9495/0006:0021	4400-2995-0321	Jurbarko r. sav. Bandzinų II k.
130	9495/0006:0133	9495-0005-0103	Jurbarko r. sav. Bandzinų II k.
131	9495/0006:0005	9495-0006-0005	Jurbarko r. sav. Bandzinų II k. 3
132	9495/0006:0128	9495-0006-0128	Jurbarko r. sav. Bandzinų II k. 4
133	9460/0002:0086	9460-0002-0086	Jurbarko r. sav. Dainių II k.

134	9460/0002:0102	9460-0002-0102	Jurbarko r. sav. Dainių II k.
135	9460/0001:0318	4400-0763-9463	Jurbarko r. sav. Dainių II k.
136	9460/0002:0087	9460-0002-0087	Jurbarko r. sav. Dainių II k.
137	9460/0002:0028	4400-2736-4789	Jurbarko r. sav. Dainių II k.
138	9460/0002:0096	9460-0002-0096	Jurbarko r. sav. Dainių II k.
139	9460/0002:0039	9460-0002-0039	Jurbarko r. sav. Dainių II k.
140	9460/0002:0113	4400-0015-4465	Jurbarko r. sav. Dainių II k.
141	9424/0003:0076	9424-0003-0076	Jurbarko r. sav. Dainių k.
142	9424/0003:0030	9420-0002-0087	Jurbarko r. sav. Dainių k.
143	9424/0003:0182	4400-1590-3770	Jurbarko r. sav. Dainių k.
144	9424/0002:0553	4400-0054-3942	Jurbarko r. sav. Gedžių k.
145	9424/0002:0137	9424-0002-0137	Jurbarko r. sav. Gedžių k.
146	9424/0002:0552	4400-0054-3820	Jurbarko r. sav. Gedžių k.
147	9424/0002:0576	4400-0102-4106	Jurbarko r. sav. Gedžių k.
148	9424/0002:0017	9424-0002-0017	Jurbarko r. sav. Gedžių k.
149	9424/0002:0095	9424-0002-0095	Jurbarko r. sav. Gedžių k.
150	9424/0002:0015	9424-0002-0015	Jurbarko r. sav. Gedžių k.
151	9424/0002:0546	4400-0041-3258	Jurbarko r. sav. Gedžių k.
152	9424/0002:0599	4400-0682-7425	Jurbarko r. sav. Gedžių k.
153	9424/0002:0056	4400-4331-6001	Jurbarko r. sav. Gedžių k.
154	9424/0002:0085	9424-0002-0085	Jurbarko r. sav. Gedžių k.
155	9424/0002:0545	4400-0041-2906	Jurbarko r. sav. Gedžių k.
156	9424/0002:0068	4400-4331-6098	Jurbarko r. sav. Gedžių k. Pranciškaus Mikutaičio g. 15
157	9460/0003:0056	9460-0003-0056	Jurbarko r. sav. Geišių k.
158	9460/0003:0082	9460-0003-0082	Jurbarko r. sav. Geišių k.
159	9460/0003:0028	9460-0003-0028	Jurbarko r. sav. Geišių k.
160	9460/0003:0026	4400-2735-9824	Jurbarko r. sav. Geišių k.
161	9460/0003:0013	9460-0003-0013	Jurbarko r. sav. Geišių k.
162	9460/0003:0123	4400-0161-1549	Jurbarko r. sav. Geišių k.
163	9460/0003:0093	9460-0003-0093	Jurbarko r. sav. Geišių k.
164	9460/0003:0025	9460-0003-0025	Jurbarko r. sav. Geišių k.
165	9460/0003:0054	9460-0003-0054	Jurbarko r. sav. Geišių k.
166	9460/0003:0014	9460-0003-0014	Jurbarko r. sav. Geišių k.
167	9460/0003:0055	9460-0003-0055	Jurbarko r. sav. Geišių k.
168	9460/0003:0058	9460-0003-0058	Jurbarko r. sav. Geišių k.
169	9460/0003:0065	9460-0003-0065	Jurbarko r. sav. Geišių k.
170	9460/0003:0101	9460-0003-0101	Jurbarko r. sav. Geišių k.
171	9460/0003:0018	9460-0003-0018	Jurbarko r. sav. Geišių k.
172	9460/0003:0091	9460-0003-0091	Jurbarko r. sav. Geišių k.
173	9460/0003:0001	9460-0003-0001	Jurbarko r. sav. Geišių k.
174	9460/0003:0034	4400-2780-0711	Jurbarko r. sav. Geišių k.
175	9460/0003:0046	9460-0003-0046	Jurbarko r. sav. Geišių k. 4
176	9460/0003:0036	4400-2808-6784	Jurbarko r. sav. Geišių k. 6
177	9424/0007:0449	4400-0102-4516	Jurbarko r. sav. Giedrių k.
178	9424/0007:0026	4400-3038-4348	Jurbarko r. sav. Giedrių k.
179	9424/0007:0023	9424-0007-0023	Jurbarko r. sav. Giedrių k.

180	9424/0007:0291	9424-0007-0291	Jurbarko r. sav. Giedrių k.
181	9424/0007:0003	9424-0007-0003	Jurbarko r. sav. Giedrių k.
182	9424/0007:0285	9424-0007-0285	Jurbarko r. sav. Giedrių k.
183	9424/0007:0004	9424-0007-0004	Jurbarko r. sav. Giedrių k.
184	9424/0007:0025	4400-2743-5438	Jurbarko r. sav. Giedrių k.
185	9424/0007:0228	9424-0007-0228	Jurbarko r. sav. Giedrių k.
186	9424/0007:0306	9424-0007-0306	Jurbarko r. sav. Giedrių k.
187	9424/0007:0215	9424-0007-0215	Jurbarko r. sav. Giedrių k.
188	9495/0006:0059	9495-0006-0059	Jurbarko r. sav. Globių k.
189	9495/0006:0098	9495-0006-0098	Jurbarko r. sav. Globių k.
190	9495/0006:0140	4400-0201-9770	Jurbarko r. sav. Globių k.
191	9495/0006:0153	4400-2153-3571	Jurbarko r. sav. Globių k.
192	9495/0006:0151	4400-1628-0565	Jurbarko r. sav. Globių k.
193	9495/0006:0061	9495-0006-0061	Jurbarko r. sav. Globių k.
194	9495/0006:0085	9495-0006-0085	Jurbarko r. sav. Globių k.
195	9495/0006:0058	9495-0006-0058	Jurbarko r. sav. Globių k.
196	9495/0006:0149	4400-1626-2089	Jurbarko r. sav. Globių k.
197	9495/0006:0023	4400-4220-2304	Jurbarko r. sav. Globių k.
198	9495/0006:0150	4400-1626-2145	Jurbarko r. sav. Globių k.
199	9495/0006:0148	4400-1465-0225	Jurbarko r. sav. Globių k.
200	9495/0006:0154	4400-2153-3593	Jurbarko r. sav. Globių k.
201	9495/0002:0008	9495-0002-0008	Jurbarko r. sav. Globių k.
202	9495/0006:0004	9495-0006-0004	Jurbarko r. sav. Globių k.
203	9495/0006:0141	4400-4220-3989	Jurbarko r. sav. Globių k.
204	9495/0002:0135	4400-0682-1941	Jurbarko r. sav. Globių k.
205	9495/0006:0024	4400-4238-7922	Jurbarko r. sav. Globių k.
206	9495/0006:0077	9495-0006-0077	Jurbarko r. sav. Globių k.
207	9495/0002:0138	4400-1626-2034	Jurbarko r. sav. Kalniškių k.
208	9460/0002:0034	9460-0002-0034	Jurbarko r. sav. Kuturių k.
209	9460/0002:0146	4400-0540-3989	Jurbarko r. sav. Kuturių k.
210	9460/0002:0095	9460-0002-0095	Jurbarko r. sav. Kuturių k.
211	9460/0002:0020	9460-0002-0020	Jurbarko r. sav. Kuturių k.
212	9460/0002:0150	4400-0763-9620	Jurbarko r. sav. Kuturių k.
213	9460/0002:0077	9460-0002-0077	Jurbarko r. sav. Kuturių k.
214	9460/0002:0149	4400-0701-4479	Jurbarko r. sav. Kuturių k.
215	9460/0002:0081	9460-0002-0081	Jurbarko r. sav. Kuturių k.
216	9460/0002:0115	4400-0018-4676	Jurbarko r. sav. Kuturių k.
217	9460/0002:0105	9460-0002-0105	Jurbarko r. sav. Kuturių k.
218	9460/0002:0061	9460-0002-0061	Jurbarko r. sav. Kuturių k.
219	9460/0002:0012	9460-0002-0012	Jurbarko r. sav. Kuturių k.
220	9460/0002:0120	4400-0103-6322	Jurbarko r. sav. Kuturių k.
221	9460/0002:0068	9460-0002-0068	Jurbarko r. sav. Kuturių k.
222	9460/0002:0031	9460-0002-0031	Jurbarko r. sav. Kuturių k.
223	9460/0002:0117	4400-0023-0457	Jurbarko r. sav. Kuturių k.
224	9460/0002:0011	9460-0002-0011	Jurbarko r. sav. Kuturių k.
225	9460/0002:0132	4400-0218-4765	Jurbarko r. sav. Kuturių k.
226	9460/0002:0142	4400-0317-4428	Jurbarko r. sav. Kuturių k.

227	9460/0002:0040	4400-5186-0580	Jurbarko r. sav. Kuturių k.
228	9460/0002:0063	9460-0002-0063	Jurbarko r. sav. Kuturių k.
229	9460/0002:0033	9460-0002-0033	Jurbarko r. sav. Kuturių k.
230	9460/0002:0030	9460-0002-0030	Jurbarko r. sav. Kuturių k.
231	9460/0002:0056	9460-0002-0056	Jurbarko r. sav. Kuturių k.
232	9460/0002:0121	4400-0107-5365	Jurbarko r. sav. Kuturių k.
233	9460/0002:0071	9460-0002-0071	Jurbarko r. sav. Kuturių k.
234	9460/0002:0052	4400-5176-5849	Jurbarko r. sav. Kuturių k. Rotulių g. 16
235	9460/0004:0180	9460-0004-0180	Jurbarko r. sav. Kuturių k. Rotulių g. 4
236	9424/0002:0580	4400-0199-7155	Jurbarko r. sav. Lukšių k.
237	9424/0002:0670	4400-2356-6510	Jurbarko r. sav. Lukšių k.
238	9424/0002:0662	4400-2268-6180	Jurbarko r. sav. Lukšių k.
239	9424/0002:0083	9424-0002-0083	Jurbarko r. sav. Lukšių k.
240	9424/0002:0663	4400-2272-9966	Jurbarko r. sav. Lukšių k.
241	9424/0002:0097	9424-0002-0097	Jurbarko r. sav. Lukšių k.
242	9424/0002:0010	9424-0002-0010	Jurbarko r. sav. Lukšių k.
243	9424/0002:0609	4400-0816-8018	Jurbarko r. sav. Lukšių k.
244	9424/0002:0159	9424-0002-0159	Jurbarko r. sav. Lukšių k.
245	9424/0002:0639	4400-1648-5106	Jurbarko r. sav. Lukšių k.
246	9424/0002:0001	9424-0002-0001	Jurbarko r. sav. Lukšių k.
247	9424/0002:0008	9424-0002-0008	Jurbarko r. sav. Lukšių k.
248	9424/0002:0547	4400-0041-3325	Jurbarko r. sav. Lukšių k.
249	9424/0002:0644	4400-1952-7181	Jurbarko r. sav. Lukšių k.
250	9424/0002:0102	9424-0002-0102	Jurbarko r. sav. Lukšių k.
251	9424/0002:0054	9424-0002-0054	Jurbarko r. sav. Lukšių k.
252	9424/0002:0038	9424-0002-0038	Jurbarko r. sav. Lukšių k.
253	9424/0002:0647	4400-2034-3540	Jurbarko r. sav. Lukšių k.
254	9424/0002:0135	9424-0002-0135	Jurbarko r. sav. Lukšių k.
255	9424/0002:0581	4400-0199-7277	Jurbarko r. sav. Lukšių k.
256	9424/0002:0091	9424-0002-0091	Jurbarko r. sav. Lukšių k.
257	9424/0002:0026	9424-0002-0026	Jurbarko r. sav. Lukšių k.
258	9424/0002:0060	9424-0002-0060	Jurbarko r. sav. Lukšių k. Pievų g. 27
259	9495/0010:0018	9495-0010-0018	Jurbarko r. sav. Mikutaičių I k.
260	9495/0010:0125	9495-0010-0125	Jurbarko r. sav. Mikutaičių I k.
261	9495/0010:0430	4400-2323-5584	Jurbarko r. sav. Mikutaičių I k.
262	9495/0010:0030	9495-0010-0030	Jurbarko r. sav. Mikutaičių I k.
263	9495/0010:0392	4400-1198-2466	Jurbarko r. sav. Mikutaičių I k.
264	9495/0010:0199	4400-2848-9982	Jurbarko r. sav. Mikutaičių I k.
265	9495/0010:0201	4400-2862-6513	Jurbarko r. sav. Mikutaičių I k.
266	9495/0010:0391	4400-1198-0471	Jurbarko r. sav. Mikutaičių I k.
267	9495/0010:0323	4400-0032-2072	Jurbarko r. sav. Mikutaičių I k.
268	9495/0010:0369	4400-0682-1824	Jurbarko r. sav. Mikutaičių I k.
269	9495/0010:0342	4400-0319-1086	Jurbarko r. sav. Mikutaičių I k.
270	9495/0010:0324	4400-0032-2129	Jurbarko r. sav. Mikutaičių I k.
271	9495/0010:0206	4400-3805-6789	Jurbarko r. sav. Mikutaičių I k.
272	9495/0010:0347	4400-0419-1659	Jurbarko r. sav. Mikutaičių I k.
273	9495/0010:0401	4400-1654-6428	Jurbarko r. sav. Mikutaičių I k.

274	9495/0010:0015	9495-0010-0015	Jurbarko r. sav. Mikutaičių I k.
275	9495/0010:0402	4400-1654-6440	Jurbarko r. sav. Mikutaičių I k.
276	9495/0010:0016	9495-0010-0016	Jurbarko r. sav. Mikutaičių I k.
277	9495/0010:0203	4400-2919-3598	Jurbarko r. sav. Mikutaičių I k. 10
278	9495/0010:0045	9495-0010-0045	Jurbarko r. sav. Mikutaičių I k. 12
279	9495/0010:0041	9495-0010-0041	Jurbarko r. sav. Mikutaičių I k. 15
280	9495/0010:0017	9495-0010-0017	Jurbarko r. sav. Mikutaičių I k. 3
281	9495/0010:0322	4400-0032-2018	Jurbarko r. sav. Mikutaičių I k. 4
282	9495/0010:0390	4400-1197-8520	Jurbarko r. sav. Mikutaičių I k. 6
283	9495/0010:0047	9495-0010-0047	Jurbarko r. sav. Mikutaičių I k. 7
284	9495/0010:0119	9495-0010-0119	Jurbarko r. sav. Mikutaičių I k. 8
285	9495/0011:0010	9495-0011-0010	Jurbarko r. sav. Mikutaičių II k.
286	9495/0011:0014	9495-0011-0014	Jurbarko r. sav. Mikutaičių II k.
287	9495/0011:0072	9495-0011-0072	Jurbarko r. sav. Mikutaičių II k.
288	9495/0011:0001	9495-0011-0001	Jurbarko r. sav. Mikutaičių II k.
289	9495/0011:0004	9495-0011-0004	Jurbarko r. sav. Mikutaičių II k.
290	9495/0011:0130	9495-0011-0131	Jurbarko r. sav. Mikutaičių II k.
291	9495/0011:0162	9495-0011-0162	Jurbarko r. sav. Mikutaičių II k.
292	9495/0011:0176	4400-0015-4676	Jurbarko r. sav. Mikutaičių II k.
293	9495/0011:0136	9495-0011-0136	Jurbarko r. sav. Mikutaičių II k.
294	9495/0011:0132	9495-0011-0132	Jurbarko r. sav. Mikutaičių II k.
295	9495/0011:0127	9495-0011-0127	Jurbarko r. sav. Mikutaičių II k.
296	9495/0011:0142	9495-0010-0089	Jurbarko r. sav. Mikutaičių II k. 1
297	9495/0011:0012	9495-0011-0012	Jurbarko r. sav. Mikutaičių II k. 2
298	9424/0002:0032	9424-0002-0032	Jurbarko r. sav. Rauktiškių k.
299	9424/0002:0061	9424-0002-0061	Jurbarko r. sav. Rauktiškių k.
300	9424/0002:0178	4400-0006-0400	Jurbarko r. sav. Rauktiškių k.
301	9424/0002:0541	4400-0006-0877	Jurbarko r. sav. Rauktiškių k.
302	9424/0002:0574	4400-0099-0514	Jurbarko r. sav. Rauktiškių k.
303	9424/0002:0036	9424-0002-0036	Jurbarko r. sav. Rauktiškių k.
304	9424/0002:0632	4400-1648-4612	Jurbarko r. sav. Rauktiškių k.
305	9424/0002:0018	9424-0002-0018	Jurbarko r. sav. Rauktiškių k.
306	9424/0002:0170	9424-0002-0170	Jurbarko r. sav. Rauktiškių k.
307	9424/0002:0148	9424-0002-0148	Jurbarko r. sav. Rauktiškių k.
308	9424/0002:0007	9424-0002-0007	Jurbarko r. sav. Rauktiškių k.
309	9424/0002:0104	9424-0002-0104	Jurbarko r. sav. Rauktiškių k.
310	9424/0002:0011	9424-0002-0011	Jurbarko r. sav. Rauktiškių k.
311	9424/0002:0569	4400-0097-7590	Jurbarko r. sav. Rauktiškių k.
312	9424/0002:0047	9424-0002-0047	Jurbarko r. sav. Rauktiškių k. Pranciškaus Mikutaičio g. 16
313	9460/0005:0285	4400-0222-9747	Jurbarko r. sav. Rotulių k.
314	9460/0005:0219	9460-0005-0219	Jurbarko r. sav. Rotulių k.
315	9460/0005:0043	9460-0005-0043	Jurbarko r. sav. Rotulių k.
316	9460/0005:0307	4400-0674-2158	Jurbarko r. sav. Rotulių k.
317	9460/0005:0080	9460-0005-0080	Jurbarko r. sav. Rotulių k.
318	9460/0005:0038	9460-0005-0038	Jurbarko r. sav. Rotulių k.
319	9460/0005:0073	9460-0005-0073	Jurbarko r. sav. Rotulių k.

320	9460/0005:0312	4400-0701-2834	Jurbarko r. sav. Rotulių k.
321	9460/0005:0211	9460-0005-0211	Jurbarko r. sav. Rotulių k.
322	9460/0005:0276	4400-0217-8858	Jurbarko r. sav. Rotulių k.
323	9460/0005:0286	4400-0222-9790	Jurbarko r. sav. Rotulių k.
324	9460/0005:0289	4400-0223-0057	Jurbarko r. sav. Rotulių k.
325	9460/0005:0273	4400-0217-7540	Jurbarko r. sav. Rotulių k.
326	9460/0005:0001	9460-0005-0001	Jurbarko r. sav. Rotulių k.
327	9460/0005:0116	9460-0005-0116	Jurbarko r. sav. Rotulių k.
328	9460/0004:0400	4400-2760-9672	Jurbarko r. sav. Rotulių k.
329	9460/0005:0293	4400-0223-3281	Jurbarko r. sav. Rotulių k.
330	9460/0004:0026	4400-2743-9438	Jurbarko r. sav. Rotulių k. Rotulių g. 25
331	9460/0005:0248	4400-0015-5208	Jurbarko r. sav. Rotulių k. Šermukšnių g. 26
332	9460/0004:0536	4400-2033-0294	Jurbarko r. sav. Rotulių k. Šermukšnių g. 28
333	9460/0004:0028	4400-2760-9507	Jurbarko r. sav. Rotulių k. Šermukšnių g. 30
334	9460/0004:0467	4400-0834-0260	Jurbarko r. sav. Rotulių k. Šermukšnių g. 32
335	9460/0001:0116	9460-0001-0116	Jurbarko r. sav. Saukų k.
336	9460/0001:0007	9460-0001-0007	Jurbarko r. sav. Saukų k.
337	9460/0001:0306	4400-0258-2563	Jurbarko r. sav. Saukų k.
338	9460/0001:0063	9460-0001-0063	Jurbarko r. sav. Saukų k.
339	9460/0001:0115	9460-0001-0115	Jurbarko r. sav. Saukų k.
340	9460/0001:0062	9460-0001-0062	Jurbarko r. sav. Saukų k.
341	9460/0001:0033	9460-0001-0033	Jurbarko r. sav. Saukų k.
342	9460/0001:0006	9460-0001-0006	Jurbarko r. sav. Saukų k.
343	9460/0001:0048	9460-0001-0048	Jurbarko r. sav. Saukų k.
344	9460/0001:0152	9460-0001-0152	Jurbarko r. sav. Saukų k.
345	9460/0001:0046	9460-0001-0046	Jurbarko r. sav. Saukų k.
346	9460/0001:0305	4400-0258-2518	Jurbarko r. sav. Saukų k. Pievų g. 13
347	9460/0001:0270	9460-0001-0270	Jurbarko r. sav. Saukų k. Pievų g. 15
348	9460/0001:0028	9460-0001-0028	Jurbarko r. sav. Saukų k. Pievų g. 17
349	9460/0001:0027	9460-0001-0027	Jurbarko r. sav. Saukų k. Pievų g. 21
350	9495/7001:0006	4400-2488-1172	Jurbarko r. sav. teritorija
351	9460/7001:0003	4400-1955-5587	Jurbarko r. sav. teritorija
352	9424/7001:0002	4400-1158-3938	Jurbarko r. sav. teritorija
353	9495/7001:0002	4400-1158-3866	Jurbarko r. sav. teritorija
354	9460/7001:0001	4400-1163-9202	Jurbarko r. sav. teritorija
355	9495/0010:0108	9495-0010-0108	Jurbarko r. sav. Vertimų k.
356	9495/0010:0104	9495-0010-0104	Jurbarko r. sav. Vertimų k.
357	9495/0010:0405	4400-1957-7528	Jurbarko r. sav. Vertimų k.
358	9495/0010:0065	9495-0010-0065	Jurbarko r. sav. Vertimų k.
359	9495/0010:0086	9495-0010-0086	Jurbarko r. sav. Vertimų k.
360	9495/0010:0162	9495-0010-0162	Jurbarko r. sav. Vertimų k.
361	9495/0010:0374	4400-0813-0807	Jurbarko r. sav. Vertimų k.
362	9495/0010:0087	9495-0010-0087	Jurbarko r. sav. Vertimų k.
363	9495/0010:0064	9495-0010-0064	Jurbarko r. sav. Vertimų k.
364	9495/0010:0371	9495-0006-0011	Jurbarko r. sav. Vertimų k.
365	9495/0010:0289	9495-0010-0289	Jurbarko r. sav. Vertimų k.
366	9495/0010:0135	9495-0010-0135	Jurbarko r. sav. Vertimų k.

367	9495/0010:0394	4400-1234-7623	Jurbarko r. sav. Vertimų k. Žaliakalnio g. 14
368	9495/0010:0035	9495-0010-0035	Jurbarko r. sav. Vertimų k. Žaliakalnio g. 3
369	9495/0010:0158	9495-0010-0158	Jurbarko r. sav. Žindaičių k.
370	9495/0010:0027	9495-0010-0027	Jurbarko r. sav. Žindaičių k.
371	9495/0010:0159	9495-0010-0159	Jurbarko r. sav. Žindaičių k.
372	9495/0010:0321	4400-0011-3542	Jurbarko r. sav. Žindaičių k.
373	9495/0010:0142	9495-0010-0142	Jurbarko r. sav. Žindaičių k.
374	9495/0010:0023	9495-0010-0023	Jurbarko r. sav. Žindaičių k.
375	9495/0010:0066	9495-0010-0066	Jurbarko r. sav. Žindaičių k.
376	9495/0010:0197	4400-2841-6262	Jurbarko r. sav. Žindaičių k.
377	9495/0010:0398	4400-1511-4684	Jurbarko r. sav. Žindaičių k.
378	9495/0010:0156	9495-0010-0156	Jurbarko r. sav. Žindaičių k.
379	9495/0010:0172	9495-0010-0172	Jurbarko r. sav. Žindaičių k.
380	9495/0010:0161	9495-0010-0161	Jurbarko r. sav. Žindaičių k.
381	9495/0010:0079	9495-0010-0079	Jurbarko r. sav. Žindaičių k.
382	9495/0010:0116	9495-0010-0116	Jurbarko r. sav. Žindaičių k.
383	9495/0010:0188	9495-0011-0118	Jurbarko r. sav. Žindaičių k.
384	9495/0010:0370	4400-0682-1909	Jurbarko r. sav. Žindaičių k.
385	9495/0010:0120	9495-0010-0120	Jurbarko r. sav. Žindaičių k.
386	9495/0010:0146	9495-0010-0146	Jurbarko r. sav. Žindaičių k.
387	9495/0010:0343	4400-0325-6582	Jurbarko r. sav. Žindaičių k.
388	9495/0010:0190	9495-0011-0117	Jurbarko r. sav. Žindaičių k.
389	9495/0010:0021	9495-0010-0021	Jurbarko r. sav. Žindaičių k.
390	9495/0010:0054	9495-0010-0054	Jurbarko r. sav. Žindaičių k.
391	9495/0010:0335	4400-0219-8183	Jurbarko r. sav. Žindaičių k.
392	9495/0010:0069	9495-0010-0069	Jurbarko r. sav. Žindaičių k.
393	9495/0010:0320	4400-0019-8930	Jurbarko r. sav. Žindaičių k.
394	9495/0010:0144	9495-0010-0144	Jurbarko r. sav. Žindaičių k. Saulės g. 1
395	9495/0010:0180	9495-0010-0180	Jurbarko r. sav. Žindaičių k. Saulės g. 2
396	9495/0010:0145	9495-0010-0145	Jurbarko r. sav. Žindaičių k. Saulės g. 3
397	9495/0010:0189	9495-0011-0116	Jurbarko r. sav. Žindaičių k. Saulės g. 4

Priedas 2. Laisvos valstybinės žemės plotų patenkančių į magistralinių dujotiekių vietovės klasių teritorijas, sąrašas

Laisvos valstybinės žemės ploto Nr.	Laisvos valstybinės žemės plotas kv. m.	Centro koordinatė	Kadastro vietovė
1	5484	X-6119267.99 Y-411025.54	Žindaičiai
2	5341	X-6118916.69 Y-411182.83	Žindaičiai
3	3916	X-6118557.66	Žindaičiai

		Y-411971.73	
4	1796	X-6118428.34 Y-412428.89	Žindaičiai
5	13068	X-6117486.69 Y-413165.49	Žindaičiai
6	5783	X-6117328.54 Y-413340.93	Žindaičiai
7	80441	X-6117094.36 Y-413646.24	Žindaičiai
8	5064	X-6116487.95 Y-414642.65	Žindaičiai
9	1023	X-6116398.35 Y-414883.36	Žindaičiai
10	9121	X-6115890.83 Y-415812.75	Žindaičiai
11	3035	X-6115472.16 Y-416101.81	Žindaičiai
12	12531	X-6114822.11 Y-416362.99	Žindaičiai
13	1231	X-6114497.05 Y-416493.69	Žindaičiai
14	8616	X-6114169.78 Y-417015.17	Žindaičiai
15	1159	X-6113952.41 Y-417439.35	Jurbarkai
16	5049	X-6113734.68 Y-419113.50	Jurbarkai
17	27572	X-6113297.70 Y-419840.13	Jurbarkai
18	9784	X-6113075.31 Y-419911.55	Jurbarkai
19	490	X-6113065.44 Y-420110.87	Jurbarkai
20	13093	X-6112377.55 Y-420938.10	Jurbarkai
21	4204	X-6111841.24 Y-421780.27	Rotuliai
22	2605	X-6110818.80 Y-422761.39	Rotuliai
23	2517	X-6110238.21 Y-423475.28	Rotuliai
24	9077	X-6109525.04 Y-42441.45	Rotuliai
25	6388	X-6109141.90 Y-424905.27	Rotuliai
26	3152	X-6108870.72 Y-425263.57	Rotuliai
27	6774	X-6108481.98 Y-425222.05	Rotuliai
28	2865	X-6108357.26 Y-425284.42	Rotuliai

29	35761	X-6107637.59 Y-425362.28	Rotuliai
30	805	X-6107052.53 Y-426078.45	Rotuliai
31	3194	X-6106792.26 Y-426238.68	Rotuliai
32	67994	X-6106394.58 Y-426251.12	Rotuliai
33	691	X-6106803.87 Y-426301.06	Rotuliai

DETALŪS METADUOMENYS

Dokumento sudarytojas (-ai)	Lietuvos Respublikos energetikos ministerija 302308327, Gedimino pr. 38, LT-01104 Vilnius
Dokumento pavadinimas (antraštė)	DĖL JURBARKO RAJONO SAVIVALDYBĖS TERITORIJOJE ESANČIŲ MAGISTRALINIŲ DUJOTIEKIŲ VIETOVĖS KLASIŲ TERITORIJŲ PLANO PATVIRTINIMO
Dokumento registracijos data ir numeris	2023-07-11 Nr. 1-199
Dokumento gavimo data ir dokumento gavimo registracijos numeris	–
Dokumento specifikacijos identifikavimo žymuo	ADOC-V1.0
Parašo paskirtis	Suderinimas
Parašą sukūrusio asmens vardas, pavardė ir pareigos	Giedrė Šeškevičienė, Vyriausiasis specialistas, Energetinio saugumo grupė
Sertifikatas išduotas	GIEDRĖ ŠEŠKEVIČIENĖ, Lietuvos Respublikos energetikos ministerija LT
Parašo sukūrimo data ir laikas	2023-07-03 13:47:37 (GMT+03:00)
Parašo formatas	XAdES-EPES
Laiko žymoje nurodytas laikas	–
Informacija apie sertifikavimo paslaugų teikėją	ADIC CA-B, Asmens dokumentu israsymo centras prie LR VRM LT
Sertifikato galiojimo laikas	2023-06-20 13:58:45 – 2026-06-19 13:58:45
Parašo paskirtis	Suderinimas
Parašą sukūrusio asmens vardas, pavardė ir pareigos	Daiva Brazdžiuvienė, Patarėjas, Teisės ir personalo grupė
Sertifikatas išduotas	DAIVA BRAZDŽIUVIENĖ LT
Parašo sukūrimo data ir laikas	2023-07-03 14:01:40 (GMT+03:00)
Parašo formatas	XAdES-EPES
Laiko žymoje nurodytas laikas	–
Informacija apie sertifikavimo paslaugų teikėją	EID-SK 2016, AS Sertifitseerimiskeskus EE
Sertifikato galiojimo laikas	2020-05-27 14:17:09 – 2025-05-26 23:59:59
Parašo paskirtis	Suderinimas
Parašą sukūrusio asmens vardas, pavardė ir pareigos	Dainius Bražiūnas, Grupės vadovas, Energetinio saugumo grupė
Sertifikatas išduotas	DAINIUS BRAŽIŪNAS LT
Parašo sukūrimo data ir laikas	2023-07-03 17:03:33 (GMT+03:00)
Parašo formatas	XAdES-EPES
Laiko žymoje nurodytas laikas	–
Informacija apie sertifikavimo paslaugų teikėją	EID-SK 2016, AS Sertifitseerimiskeskus EE
Sertifikato galiojimo laikas	2022-08-10 13:08:16 – 2027-08-09 23:59:59
Parašo paskirtis	Suderinimas
Parašą sukūrusio asmens vardas, pavardė ir pareigos	Inga Žilienė, Viceministras
Sertifikatas išduotas	INGA ŽILIENĖ, Lietuvos Respublikos energetikos ministerija LT
Parašo sukūrimo data ir laikas	2023-07-07 17:59:57 (GMT+03:00)
Parašo formatas	XAdES-EPES
Laiko žymoje nurodytas laikas	–
Informacija apie sertifikavimo paslaugų teikėją	ADIC CA-B, Asmens dokumentu israsymo centras prie LR VRM LT
Sertifikato galiojimo laikas	2023-05-10 13:47:56 – 2026-05-09 13:47:56
Parašo paskirtis	Pasirašymas
Parašą sukūrusio asmens vardas, pavardė ir pareigos	Dainius Kreivys, Ministras
Sertifikatas išduotas	DAINIUS KREIVYS, Lietuvos Respublikos energetikos ministerija LT
Parašo sukūrimo data ir laikas	2023-07-11 12:00:01 (GMT+03:00)
Parašo formatas	XAdES-T

DETALŪS METADUOMENYS

Laiko žymoje nurodytas laikas	2023-07-11 12:00:08 (GMT+03:00)
Informacija apie sertifikavimo paslaugų teikėją	ADIC CA-B, Asmens dokumentu israsymo centras prie LR VRM LT
Sertifikato galiojimo laikas	2023-05-10 14:08:01 – 2026-05-09 14:08:01
Informacija apie būdus, naudotus metaduomenų vientisumui užtikrinti	"Registravimas" paskirties metaduomenų vientisumas užtikrintas naudojant "RCSC IssuingCA, VI Registru centras - i.k. 124110246 LT" išduotą sertifikatą "DBSIS, Informatikos ir ryšių departamentas prie Lietuvos Respublikos vidaus reikalų ministerijos, į.k.188774822 LT", sertifikatas galioja nuo 2022-05-19 16:48:06 iki 2025-05-18 16:48:06
Pagrindinio dokumento priedų skaičius	1
Pagrindinio dokumento priedamų dokumentų skaičius	–
Priedamo dokumento sudarytojas (-ai)	–
Priedamo dokumento pavadinimas (antraštė)	–
Priedamo dokumento registracijos data ir numeris	–
Programinės įrangos, kuria naudojantis sudarytas elektroninis dokumentas, pavadinimas	DBSIS, versija 3.5.73.1
Informacija apie elektroninio dokumento ir elektroninio (-ių) parašo (-ų) tikrinimą (tikrinimo data)	Atitinka specifikacijos keliamus reikalavimus. Visi dokumente esantys elektroniniai parašai galioja (2023-07-11 14:42:52)
Paieškos nuoroda	–
Papildomi metaduomenys	Nuorašą suformavo 2023-07-11 14:42:52 DBSIS