

DETALIZACIJA NR. 3 M 1 : 500
 3
 KMK

DETALIZACIJA NR. 4 M 1 : 500
 4
 KMK

DETALIZACIJA NR. 6 M 1 : 500
 6
 KMK

DETALIZACIJA NR. 2 M 1 : 500
 2
 KMK

DETALIZACIJA NR. 5 M 1 : 500
 5
 KMK

DETALIZACIJA NR. 10 M 1 : 500
 10
 KMK

DETALIZACIJA NR. 7 M 1 : 500
 7
 KMK

DETALIZACIJA NR. 8 M 1 : 500
 8
 KMK

DETALIZACIJA NR. 11 M 1 : 500
 11
 KMK

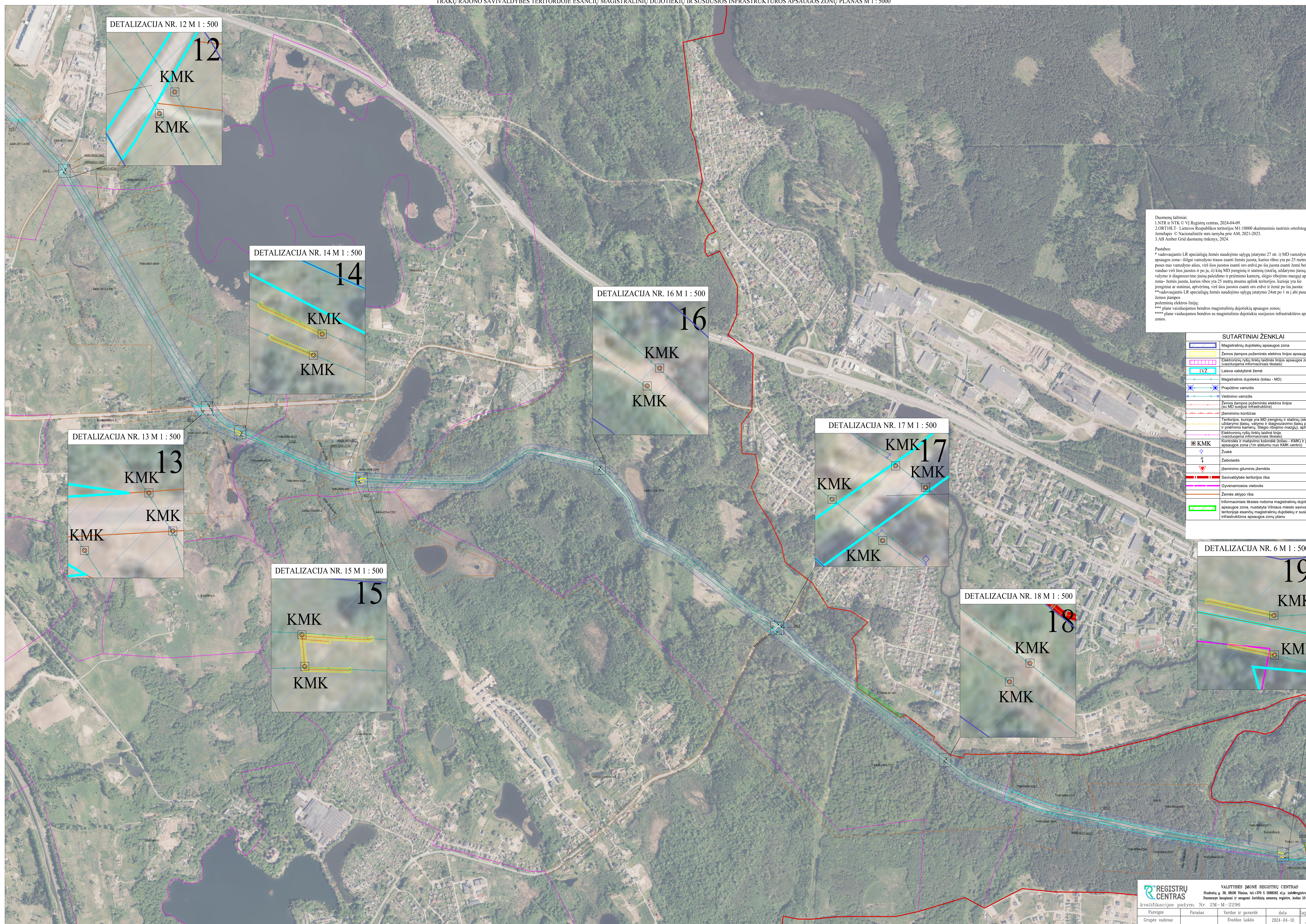
DETALIZACIJA NR. 9 M 1 : 500
 9
 KMK

SUTARTINIAI ŽENKLAI

	Magistralinių dujotiekių apsaugos zona
	Žemės įtampos požeminės elektros linijos apsaugos zona
	Elektronių ryšių tinklų laidinės linijos apsaugos zonos (vaizduojama informaciniais tikslais)
	IVZ
	Laisva valstybinė žemė
	Magistralinis dujotiekis (toliau - MD)
	Prapūtimo vamzdis
	Vidinio vamzdis
	Žemės įtampos požeminės elektros linijos (su MD susijusi infrastruktūra)
	Įžeminimo kontūras
	Teritorijos, kurioje yra MD įrenginių ir statinių (sėdžių, uždaromo įtaiso, vamzdyno ir diagnostavimo įtaiso paleidimo ir priėmimo kamerių, šilgno ribojimo mazgų), apžėmimas
	Elektroninių ryšių tinklų laidinės linijos (vaizduojama informaciniais tikslais)
	Kontrolės ir matavimo kolonėlė (toliau - KMK) ir jos apsaugos zona (t.y. atstumu nuo KMK centro)
	KMK
	Žvakė
	Žalobaldis
	Įžeminimo giluminis žemtelis
	Savivaldybės teritorijos riba
	Gyvenamosios vietovės
	Žemės sklypo riba
	Informaciniais tikslais rodoma magistralinių dujotiekių apsaugos zona, nustatyta Elektrinių savivaldybės teritorijoje esančių magistralinių dujotiekių ir susijusios infrastruktūros apsaugos zonų planu

Duomenų šaltiniai:
 1.NTR ir NTK © VĮ Registrų centras, 2024-04-09.
 2.ORT10LT - Lietuvos Respublikos teritorijos M1:10000 skaitmeninis rastinis ortofotografinis žemėlapis © Nacionalinėje mės tarnyba prie AM, 2021-2023.
 3. A8 Amber Grid duomenų rinkinys, 2024.

Pastabos:
 * uždavėjantis LR specialiąją žemės naudojimo sąlygų įstatymo 27 str. ii) MD vamzdyno apsaugos zona - išilgai vamzdyno tramos esanti žemės juosta, kurios ribos yra po 25 metrus į abi puses nuo vamzdyno ašies, virš šios juostos esanti oro erdvė po šia juosta esanti žemė bei vanduo virš šios juostos ir po ją. ii) kitų MD įrenginių ir statinių (sėdžių, uždaromo įtaiso, vamzdyno ir diagnostavimo įtaiso paleidimo ir priėmimo kamerių, šilgno ribojimo mazgų) apsaugos zona - žemės juosta, kurios ribos yra 25 metrus atstumu aplink teritorijos, kurioje yra šie įrenginiai ar statiniai, apžėmimą, virš šios juostos esanti oro erdvė ir žemė po šia juosta.
 ** uždavėjantis LR specialiąją žemės naudojimo sąlygų įstatymo 24str po 1 m į abi puses žemės įtampos požeminių elektros linijų.
 *** plane vaizduojamos bendros magistralinių dujotiekių susijusios infrastruktūros apsaugos zonos.



Duomenų šaltiniai:
 1.NTR ir NTK © VI Registrų centras, 2024-04-09.
 2.ORT10LT - Lietuvos Respublikos teritorijos M1:10000 skaitmeninis rastinis ortofotografinis žemėlapis © Nacionalinėje mės tarnyba prie AM, 2021-2023.
 3.AB Amber Grid duomenų rinkinys, 2024.

Pastabos:
 * vadovaujantis LR specialiąją žemės naudojimo sąlygų įstatymo 27 str. i) MD vamzdyno apsaugos zona- išilgai vamzdyno tramos esanti žemės juosta, kurios ribos yra po 25 metrus į abi puses nuo vamzdyno ašies, virš sijos juostos esanti oro erdvė,po šia juosta esanti žemė bei vanduo virš sijos juostos ir po ja, ii) kitų MD įrenginių ir statinių (stovčių, uždarymo įtaisų, valymo ir diagnostavimo įtaisų paleidimo ir priėmimo kamelių, slėgio ribojimo mazgų) apsaugos zona- žemės juosta, kurios ribos yra 25 metrus atstumu aplink teritorijas, kuriose yra šie įrenginiai ar statiniai, aptvėrimai, virš sijos juostos esanti oro erdvė ir žemė po šia juosta;
 **vadovaujantis LR specialiąją žemės naudojimo sąlygų įstatymo 24str po 1 m į abi puses žemės juostos
 *** plane vaizduojamos bendros magistralinių dujotiekių apsaugos zonos;
 **** plane vaizduojamos bendros su magistralinių dujotiekiu susijusios infrastruktūros apsaugos zonos.

SUTARTINIAI ŽENKLAI

	Magistralinių dujotiekių apsaugos zona
	Žemės įtampos požeminės elektros linijos apsaugos zona
	Elektroninių ryšių tinklų laidinės linijos apsaugos zonos (vaizduojama informaciniais tikslais)
	Laisva valstybinė žemė
	Magistralinis dujotiekis (toliau - MD)
	Prapūtimo vamzdis
	Vadavimo vamzdis
	Žemės įtampos požeminės elektros linijos (su MD susijusi infrastruktūra)
	Įžemimo kontūras
	Teritorijos, kurioje yra MD įrenginiai ir statiniai (stovčių, uždarymo įtaisų, valymo ir diagnostavimo įtaisų paleidimo ir priėmimo kamelių, slėgio ribojimo mazgų), aptvėrimas
	Elektroninių ryšių tinklų laidinės linijos (vaizduojama informaciniais tikslais)
	Kontūras ir matavimo koordinatės (toliau - KMK) ir jos apsaugos zona (1m atstumu nuo KMK centro)
	KMK
	Žvakė
	Žaiboleidis
	Įžemimo giluminis žemėris
	Savivaldybės teritorijos riba
	Gyvenamosios vietovės
	Žemės sklypo riba
	Informaciniais tikslais rodoma magistralinių dujotiekių apsaugos zona, nustatyta Vilniaus miesto savivaldybės teritorijoje esančių magistralinių dujotiekių ir susijusios infrastruktūros apsaugos zonų planu

