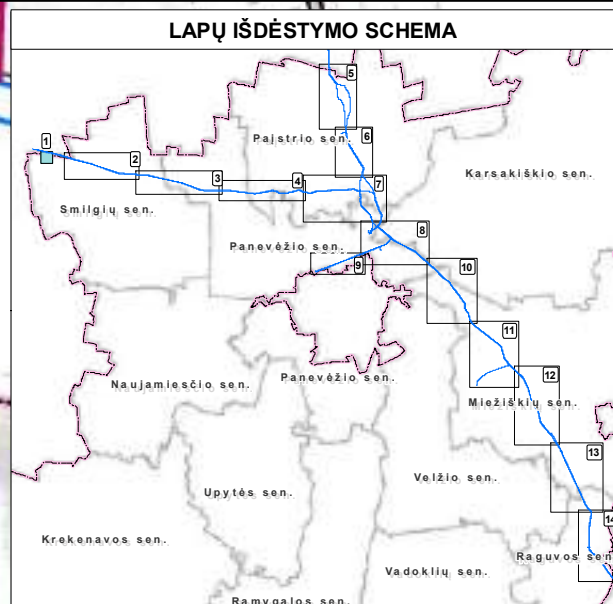
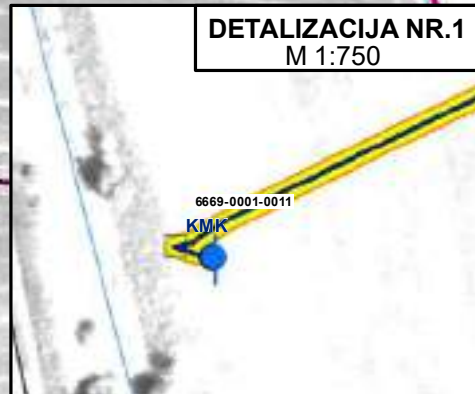






PANEVĖŽIO RAJONO SAVIVALDYBĖS TERITORIJOJE ESANČIŲ MAGISTRALINIŲ DUJOTIEKIŲ IR SUSIJUSIOS INFRASTRUKTŪROS APSAUGOS ZONŲ PLANAS





SUTARTINIAI ŽYMĖJIMAI

MAGISTRALINIŲ DUJOTIEKIŲ IR SUSIJUSIOS INFRASTRUKTŪROS ŽYMĖJIMAI





-  **KMK** Kontrolės ir matavimo kolonėlė ir jos apsaugos zona 1 m atstumu nuo katodinės matavimo kolonėlės centro)**
-  Anodinis įžemiklis
-  Katodinės apsaugos kabelis
-  Planu nustatomos elektros tinklų apsaugos zonos (III skyrius, ketvirtasis skirsnis) (kodas 106) (su MD susijusi infrastruktūra)**

Žemės sklypų teritorijos, kurioms nustatomos arba tikslinamos MD, elektros tinklų, elektroninių ryšių tinklų apsaugos zonos, unikalus numeris, ribos, jų matavimo tipai:

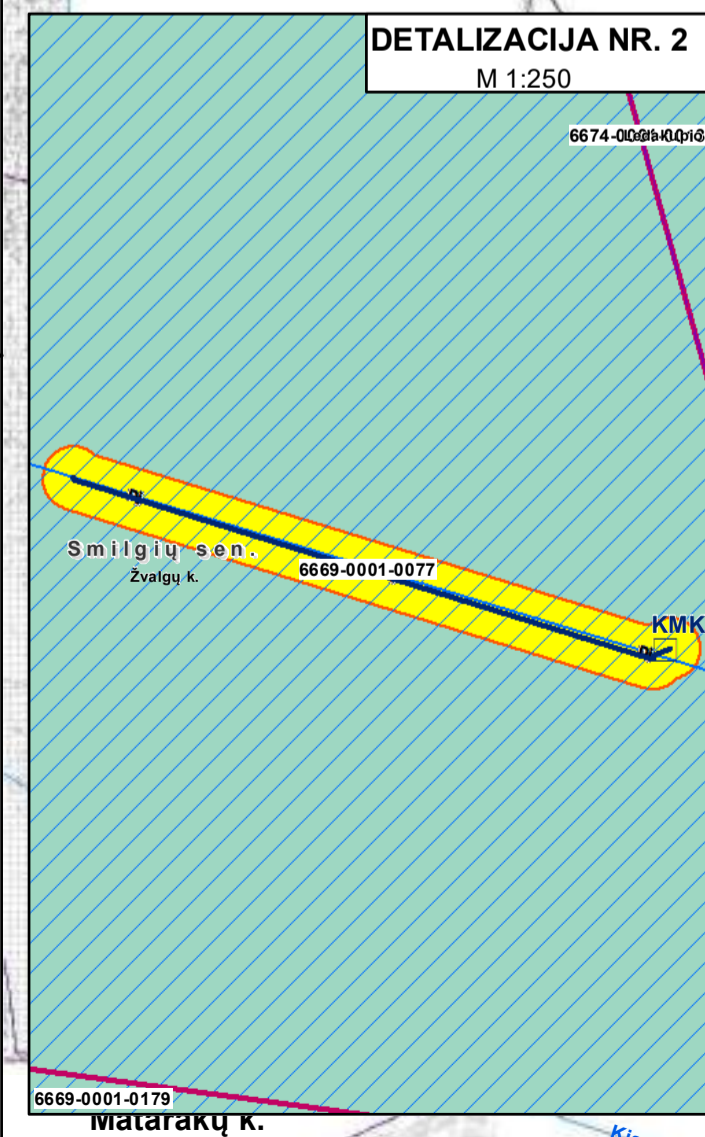
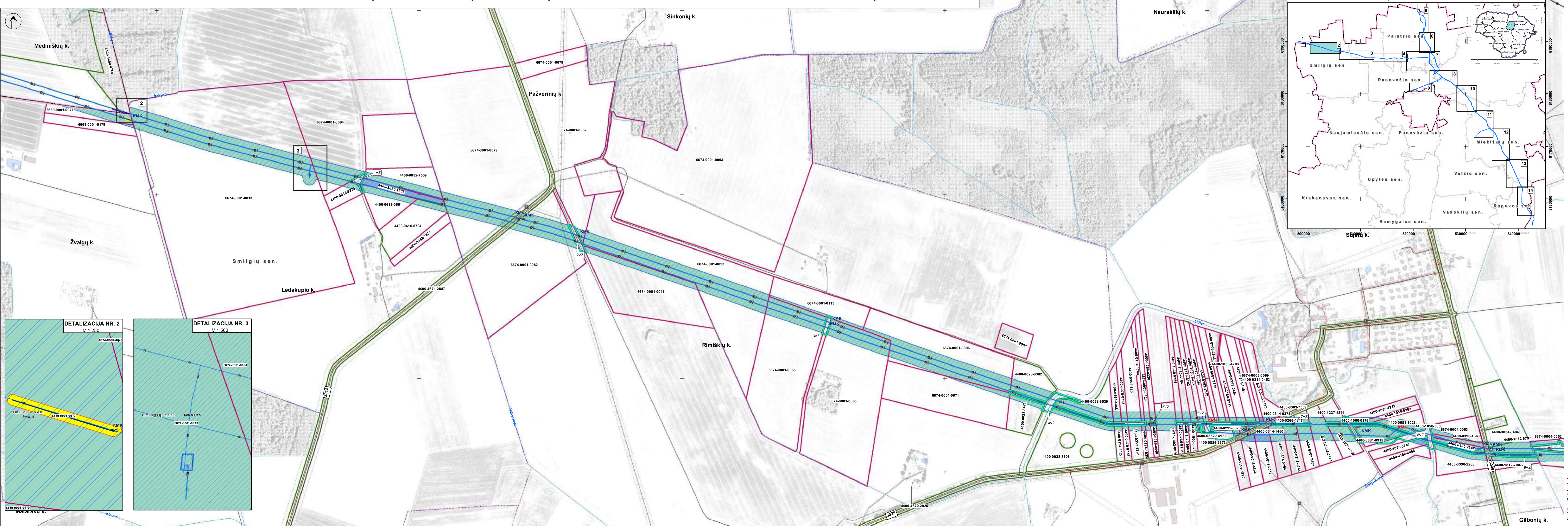
-  Kadastriniai matavimai
-  Preliminarūs matavimai

Pastabos:

** vadovaujantis LR specialiųjų žemės naudojimo sąlygų įstatymo 24 str. po 1 m į abi puses žemos įtampos požeminių elektros linijų.

KVAL. PATV. DOK. NR.	 Žirmūnų g. 139, Vilnius Tel. (8-5) 2728334, Faks. (8-5) 2031280				PLANO PAVADINIMAS Panevėžio rajono savivaldybės teritorijoje esančių magistralinių dujotiekių ir susijusios infrastruktūros apsaugos zonų planas	
2M-M-2020	pv	dr. A. Anikėnienė		2022	Magistralinių dujotiekių ir susijusios infrastruktūros apsaugos zonų brėžinys	
TPV0034	PDV	Ž. Grabauskas		2022		
TPV0081	PDV	E. Grablevskienė		2022		
KALBOS TRUMP. LT	PLANAVIMO ORGANIZATORIUS AB „AMBER GRID“				SUTARTIES NR. AT-22T-1872	
					M 1:5000	
					LAPAS	LAPŲ
					1	14

PANEVĖŽIO RAJONO SAVIVALDYBĖS TERITORIJOJE ESANČIŲ MAGISTRALINIŲ DUJOTIEKIŲ IR SUSIJUSIOS INFRASTRUKTŪROS APSAUGOS ZONŲ PLANAS



SUTARTINIAI ŽYMĖJIMAI

RIBOS

- Savivaldybės riba
- Seniūnijos riba
- Gyvenamosios vietovės riba
- Valstybinės reikšmės miškų plotų riba

SAUGOMI OBJEKTAI IR TERITORIJOS

Nekilnojamoji kultūros paveldas

- 1 Nekilnojamoji kultūros paveldo objektas ir objekto kodo numeris
- 2 Nekilnojamoji kultūros paveldo objekto teritorijos riba ir objekto kodo numeris
- 3 Nekilnojamoji kultūros paveldo teritorijos apsaugos zona

Saugomos teritorijos

- Saugomos teritorijos
- Botaniniai gamtos paveldo objektai

NATURA 2000 teritorijos

- Buveinių apsaugai svarbios teritorijos (BAST)
- Paukščių apsaugai svarbios teritorijos (PAST)

MAGISTRALINIŲ DUJOTIEKIŲ IR SUSIJUSIOS INFRASTRUKTŪROS ŽYMĖJIMAI

- KAS Katodinės apsaugos stotis
- KMK Kontrolės ir matavimo kolonėlė ir jos apsaugos zona 1 m atstumu nuo katodinės matavimo kolonėlės centro)**
- KMK Suprojektuota kontrolės ir matavimo kolonėlė ir jos apsaugos zona 1 m atstumu nuo katodinės matavimo kolonėlės centro)**
- MD Magistralinis dujotiekis (toliau - MD)
- MD Prapūtimo vamzdis
- MD Vėdinimo vamzdis
- MD Teritorijos, kurioje yra MD įrenginių ir statinių (stotelių, uždarymo įtaisų, valymo ir diagnostavimo įtaisų paleidimo ir priėmimo kamerų, slėgio ribojimo mazgų), aptvėrimas
- Katodinės apsaugos kabelis
- Įžeminimo kontūras
- Žemos įtampos požeminės elektros linijos
- 100 Laisvos valstybinės žemės (VŽ) teritorijos, kurioms nustatomas MD ar elektros tinklų apsaugos zonos, ribos ir eilės numeris
- 101 Planu nustatomos MD ir naftotiekių (produktotiekių) apsaugos zonos (III skyrius, penktasis skirsnis) (kodas 107) *
- 102 Esamos, bet planu tikslinamos MD ir naftotiekių (produktotiekių) apsaugos zonos (III skyrius, penktasis skirsnis) (kodas 107) *
- 103 Esamos ir įrengtuos MD ir naftotiekių (produktotiekių) apsaugos zonos (III skyrius, penktasis skirsnis) (kodas 107) *
- 104 Planu nustatomos elektros tinklų apsaugos zonos (III skyrius, ketvirtasis skirsnis) (kodas 106) (su MD susijusi infrastruktūra)**

Žemės sklypų teritorijos, kurioms nustatomos arba tikslinamos MD, elektros tinklų, unikalūs numeris, ribos, jų matavimo tūpai:

- Kadastriniai matavimai
- Preliminarūs matavimai

Susisiekimo infrastruktūra (vaizduojama informaciniais tikslais pagal duomenų šaltinį Nr.1)

- MD Magistralinis kelias ir kelio numeris
- Krašto kelias ir kelio numeris
- Rajoninis kelias ir kelio numeris
- Vietinės reikšmės kelias
- Geležinkelis
- Kelių ir geležinkelio apsaugos zona

Kiti žymėjimai (vaizduojama informaciniais tikslais pagal duomenų šaltinius Nr.7, Nr.8, Nr.9, Nr.12)

- TP Esama 330 /35/10 kV transformatorių pastotė
- TP Esama 110 /35/10 kV transformatorių pastotė
- Esamas 10 /0,4 kV transformatorius
- 330 kV elektros perdavimo oro linija
- 330 kV elektros perdavimo oro linijos atrama
- 110 kV elektros perdavimo oro linija
- 110 kV elektros perdavimo oro linijos atrama
- 35 kV elektros skirstomųjų tinklų oro linija
- 35 kV elektros skirstomųjų tinklų oro linijos atrama
- 10 kV elektros tinklų oro linija
- 0,4 kV elektros tinklų oro linija
- 35 kV požeminių kabelių linija
- 10 kV požeminių kabelių linija
- 0,4 kV požeminių kabelių linija
- Elektros oro linijų ir požeminių kabelių apsaugos zona
- Mažo slėgio dujotiekis
- Vidutinio slėgio dujotiekis
- Dujotiekių vamzdžio apsaugos zona

Kiti žymėjimai (vaizduojama informaciniais tikslais pagal duomenų šaltinius Nr.1, Nr.11, Nr.12)

- Pastatai
- Ežerai, tvenkiniai
- Peikės
- Kapinės
- Miškai (pagal Valstybinės miškų tarnybos duomenis)
- Plačiąjuostis RAIN tinklas
- Kitų operatorių ryšių kabelis

Pastabos:

- * vadovaujantis LR specialiuoju žemės naudojimo sąlygų įstatymo 27 str. i) MD vamzdžio apsaugos zona – ilgalai vamzdžio trasos esanti žemės juosta, kurios ribos yra po 25 metrus į abi puses nuo vamzdžio ašies, virš šios juostos esanti oro erdvė, po šia juosta esanti žemė bei vanduo virš šios juostos ir po ja, ii) kitų MD įrenginių ir statinių (stotelių, uždarymo įtaisų, valymo ir diagnostavimo įtaisų paleidimo ir priėmimo kamerų, slėgio ribojimo mazgų) apsaugos zona – žemės juosta, kurios ribos yra 25 metrų atstumu aplink teritorijos, kurioje yra šie įrenginiai ar statiniai, aptvėrimą, virš šios juostos esanti oro erdvė ir žemė po šia juosta;
- ** vadovaujantis LR specialiuoju žemės naudojimo sąlygų įstatymo 24 str. 1) m) abi puses žemos įtampos požeminių elektros linijų.

Duomenų šaltiniai:

- 1. M 1:10000 geografinių erdvių duomenų rinkinys GRPK © Nacionalinė žemės tarnyba prie AM, 2022.
- 2. ORT10LT – Lietuvos Respublikos teritorijos M 1:10 000 skaitmeninis rastinis ortofotografinis žemėlapis © Nacionalinė žemės tarnyba prie AM, 2022.
- 3. LR miškų valstybinės kadastrinio duomenų © Valstybinė miškų tarnyba, 2022.
- 4. LR saugomųjų kultūros paveldo duomenys © Valstybinė saugomųjų kultūros paveldo tarnyba prie Aplinkos ministro biuro, 2022.
- 5. Kultūros vertybių registras, 2022.
- 6. LR upių, ežerų ir tvenkinių kadastras (UETK), 2022.
- 7. ESO dujų tinklo duomenų rinkinys, 2022.
- 8. ESO elektros tinklo duomenų rinkinys, 2022.
- 9. AB Lietuvos elektros tinklo duomenų rinkinys, 2022.
- 10. AB Amber Grid duomenų rinkinys, 2022.
- 11. VĮ „Panaudojimas internetas“ duomenų rinkinys, 2022.
- 12. AB Telia Lietuva duomenų rinkinys, 2022.

atamis
Zemė ūkio inžinierė
Tel. (8-5) 2728334, Faks. (8-5) 2031280

PLANAVIMO ORGANIZATORIAUS AB „AMBER GRID“

PLANO PAVADINIMAS
Panevėžio rajono savivaldybės teritorijoje esančių magistralinių dujotiekių ir susijusios infrastruktūros apsaugos zonų planas

2M-M-2024 pv. 2022
PPV0034 PDV. 2022
PPV0081 PDV. 2022

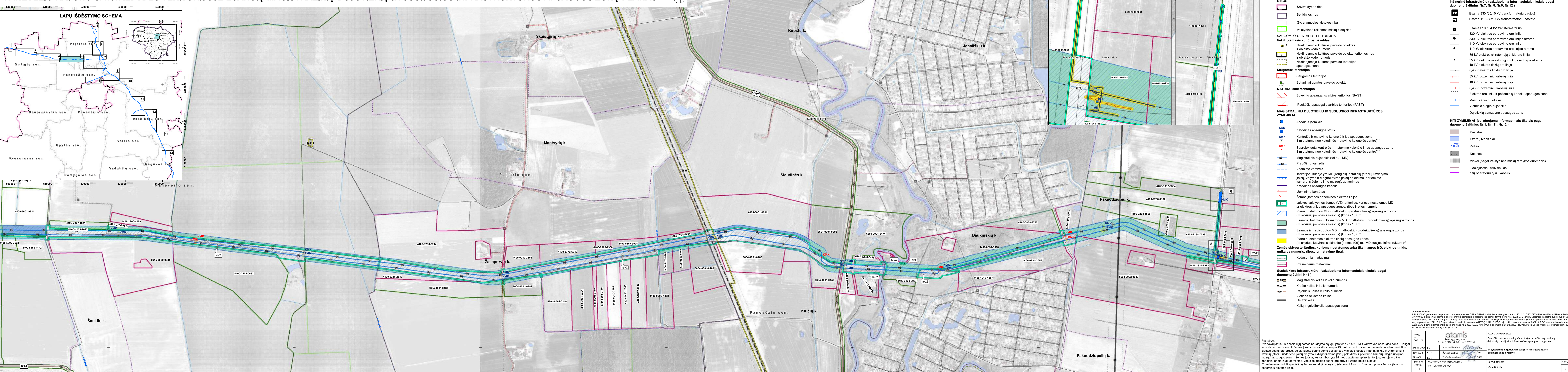
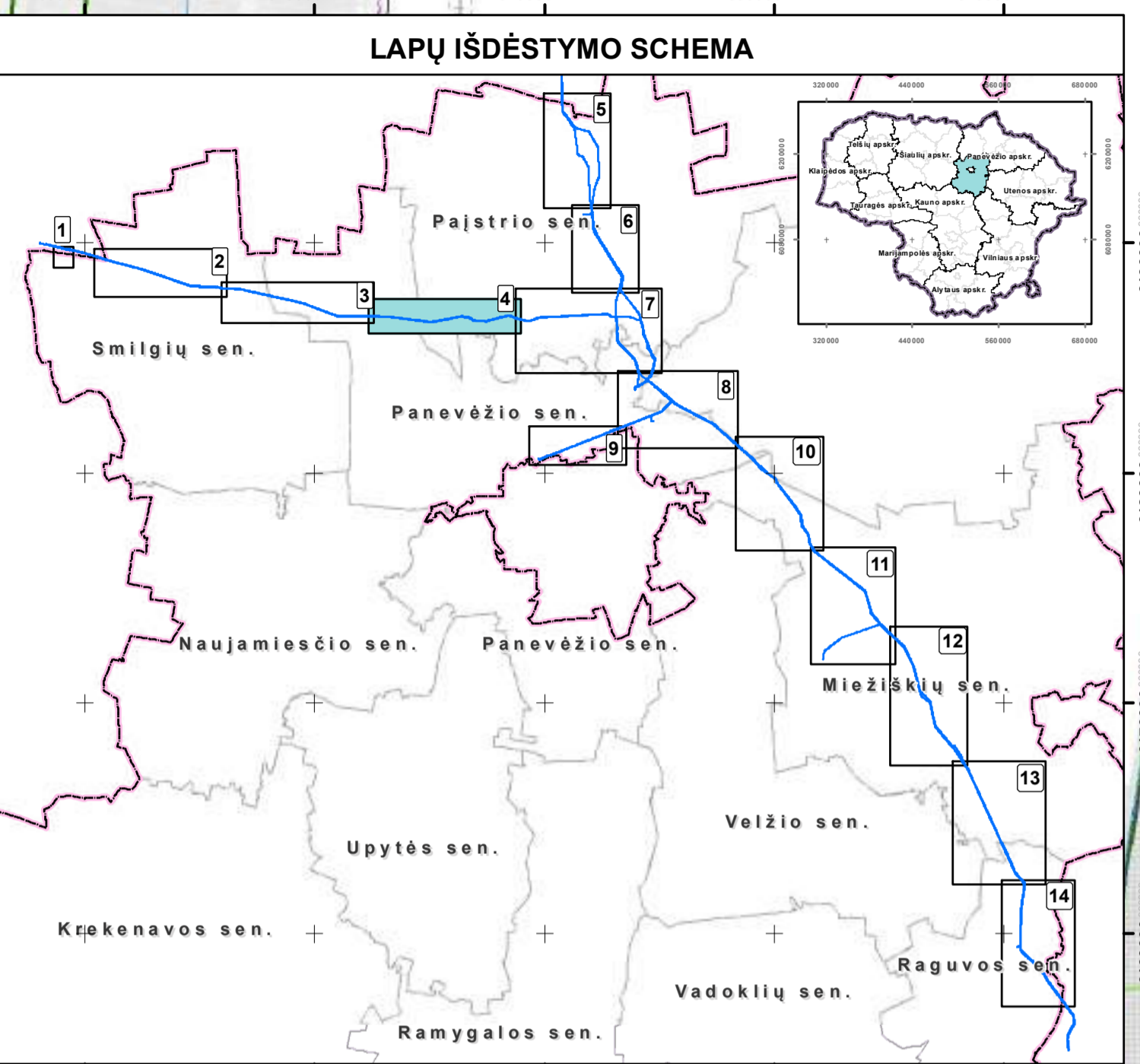
KALBOS TRUMP
LT

SUTARTIES NR.
AT-22T-1872

M 1:5000

LAPAS LAPU
2 14

PANEVŽIO RAJONO SAVIVALDYBĖS TERITORIJOJE ESANČIŲ MAGISTRALINIŲ DUJOTIEKIŲ IR SUSIJUSIOS INFRASTRUKTŪROS APSAUGOS ZONŲ PLANAS



- SUTARTINIAI ŽYMĖJIMAI**
- RIBOS**
- Savivaldybės riba
 - Seniūnijos riba
 - Gyvenamosios vietovės riba
 - Valstybinės reikšmės miškų plotų riba
- SAUGOMI OBJEKTAI IR TERITORIJOS**
- Nekilnojamas kultūros paveldas**
- 1 - Nekilnojamo kultūros paveldo objektas ir objekto kodo numeris
 - 2 - Nekilnojamo kultūros paveldo objekto teritorijos riba ir objekto kodo numeris
 - 3 - Nekilnojamo kultūros paveldo teritorijos apsaugos zona
- Saugomos teritorijos**
- Saugomos teritorijos
 - Botaniniai gamtos paveldo objektai
 - NATURA 2000 teritorijos
 - Buveinių apsaugai svarbios teritorijos (BAST)
 - Paukščių apsaugai svarbios teritorijos (PAST)
- MAGISTRALINIŲ DUJOTIEKIŲ IR SUSIJUSIOS INFRASTRUKTŪROS ŽYMĖJIMAI**
- Anodinis žemėklis
 - KAS - Katodinės apsaugos stotis
 - KMK - Kontrolės ir matavimo kolonėlė ir jos apsaugos zona 1 m atstumu nuo katodinės matavimo kolonėlės centro)**
 - KMK - Suprojektuota kontrolės ir matavimo kolonėlė ir jos apsaugos zona 1 m atstumu nuo katodinės matavimo kolonėlės centro)**
 - MD - Magistralinis dujotiekis (toliau - MD)
 - Prapūtimo vamzdis
 - Vėdinimo vamzdis
 - Teritorijos, kurioje yra MD įrenginių ir statinių (stočių, uždarymo įtaisų, valymo ir diagnostavimo įtaisų paleidimo ir priėmimo kamerų, slėgio ribojimo mazgų), aptvėrimas
 - Katodinės apsaugos kabelis
 - Įžeminimo kontūras
 - Žemos įtampos požeminės elektros linijos
 - Laisvos valstybinės žemės (VŽ) teritorijos, kuriose nustatomos MD ar elektros tinklų apsaugos zonos, ribos ir eilės numeris
 - Planu nustatomos MD ir naftotiekių (produktotiekių) apsaugos zonos (III skyrius, penktasis skirsnis) (kodas 107) *
 - Esamos, bet planu tikslinamos MD ir naftotiekių (produktotiekių) apsaugos zonos (III skyrius, penktasis skirsnis) (kodas 107) *
 - Esamos ir įregistruotos MD ir naftotiekių (produktotiekių) apsaugos zonos (III skyrius, penktasis skirsnis) (kodas 107) *
 - Planu nustatomos elektros tinklų apsaugos zonos (III skyrius, ketvirtasis skirsnis) (kodas 106) (su MD susijusia infrastruktūra)**
- Žemės sklypų teritorijos, kurioms nustatomos arba tikslinamos MD, elektros tinklų, unikalūs numeris, ribos, jų matavimo tipai:**
- Kadastriniai matavimai
 - Preliminari matavimai
- Susisiekimo infrastruktūra (vaizduojama informaciniais tikslais pagal duomenų šaltinį Nr.1)**
- Magistralinis kelias ir kelio numeris
 - Krašto kelias ir kelio numeris
 - Rajoninis kelias ir kelio numeris
 - Vietinės reikšmės kelias
 - Geležinkelis
 - Kelių ir geležinkelių apsaugos zona

INŽINERINĖ INFRASTRUKTŪRA (VAIZDUOJAMA INFORMACINIAIS TIKSLAIS PAGAL DUOMENŲ ŠALTINIUS NR.7, NR.8, NR.9, NR.12)

- Esama 330 /35/10 kV transformatorių pastotė
- Esama 110 /35/10 kV transformatorių pastotė
- Esamas 10 /0,4 kV transformatorius
- 330 kV elektros perdavimo oro linija
- 330 kV elektros perdavimo oro linijos atrama
- 110 kV elektros perdavimo oro linija
- 110 kV elektros perdavimo oro linijos atrama
- 35 kV elektros skirstomųjų tinklų oro linija
- 35 kV elektros skirstomųjų tinklų oro linijos atrama
- 10 kV elektros tinklų oro linija
- 0,4 kV elektros tinklų oro linija
- 35 kV požeminių kabelių linija
- 10 kV požeminių kabelių linija
- 0,4 kV požeminių kabelių linija
- Elektros oro linijų ir požeminių kabelių apsaugos zona
- Mažo slėgio dujotiekis
- Vidutinio slėgio dujotiekis
- Dujotiekių vamzdžio apsaugos zona

KITI ŽYMĖJIMAI (VAIZDUOJAMA INFORMACINIAIS TIKSLAIS PAGAL DUOMENŲ ŠALTINIUS NR.1, NR.11, NR.12)

- Pastatai
- Ežerai, tvenkiniai
- Pelkės
- Kapinės
- Miškalai (pagal Valstybinės miškų tarnybos duomenis)
- Plačiajuostis RAIN tinklas
- Kitų operatorių ryšių kabelis

DUOMENŲ ŠALTINIAI:

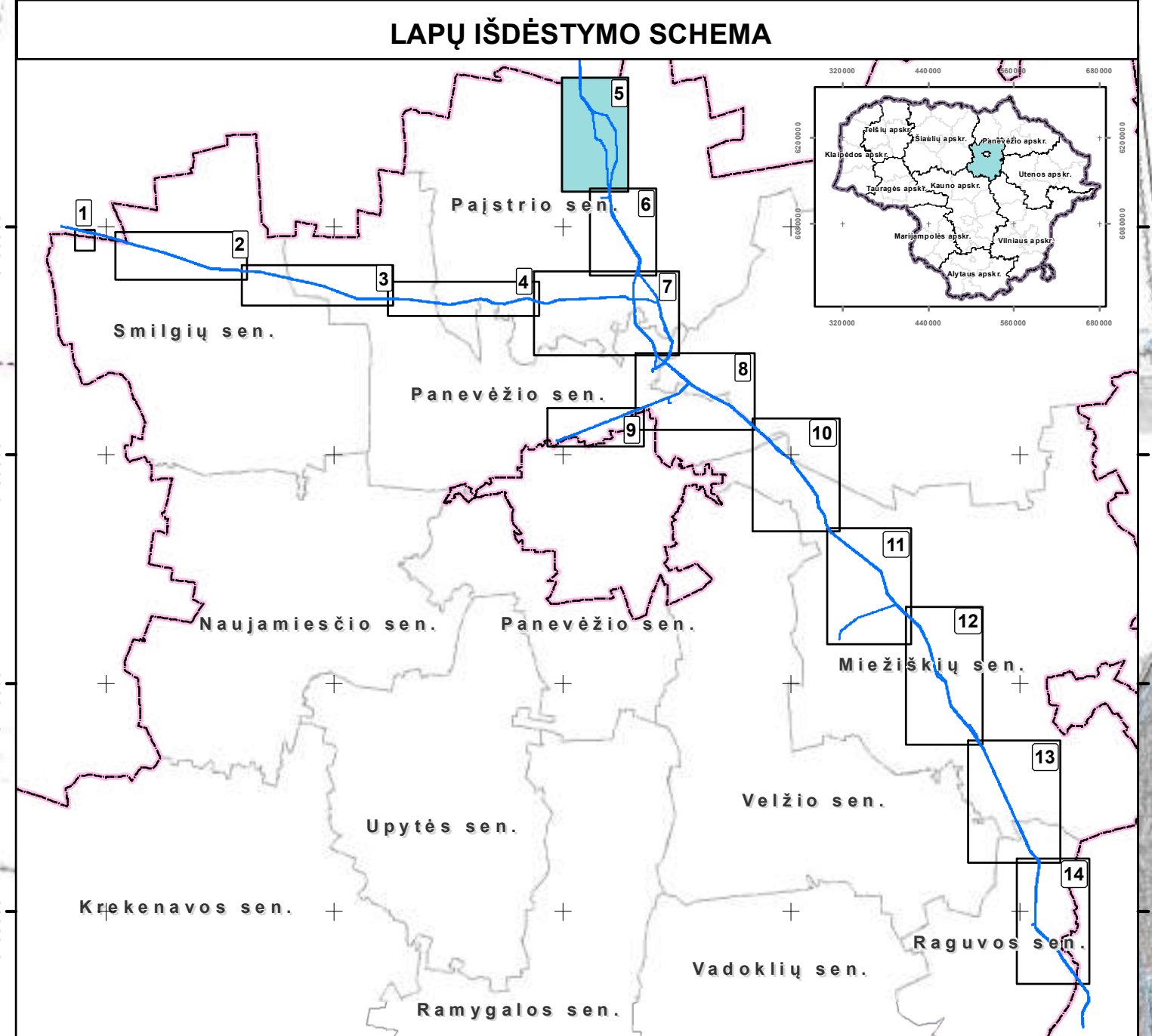
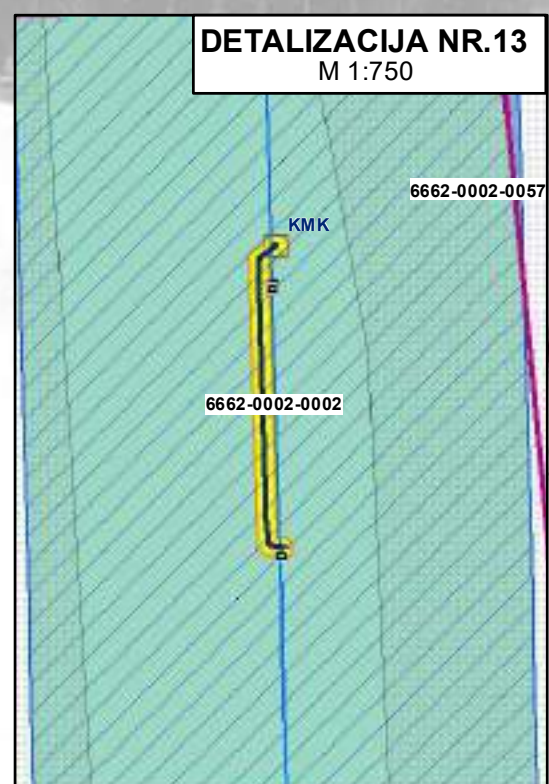
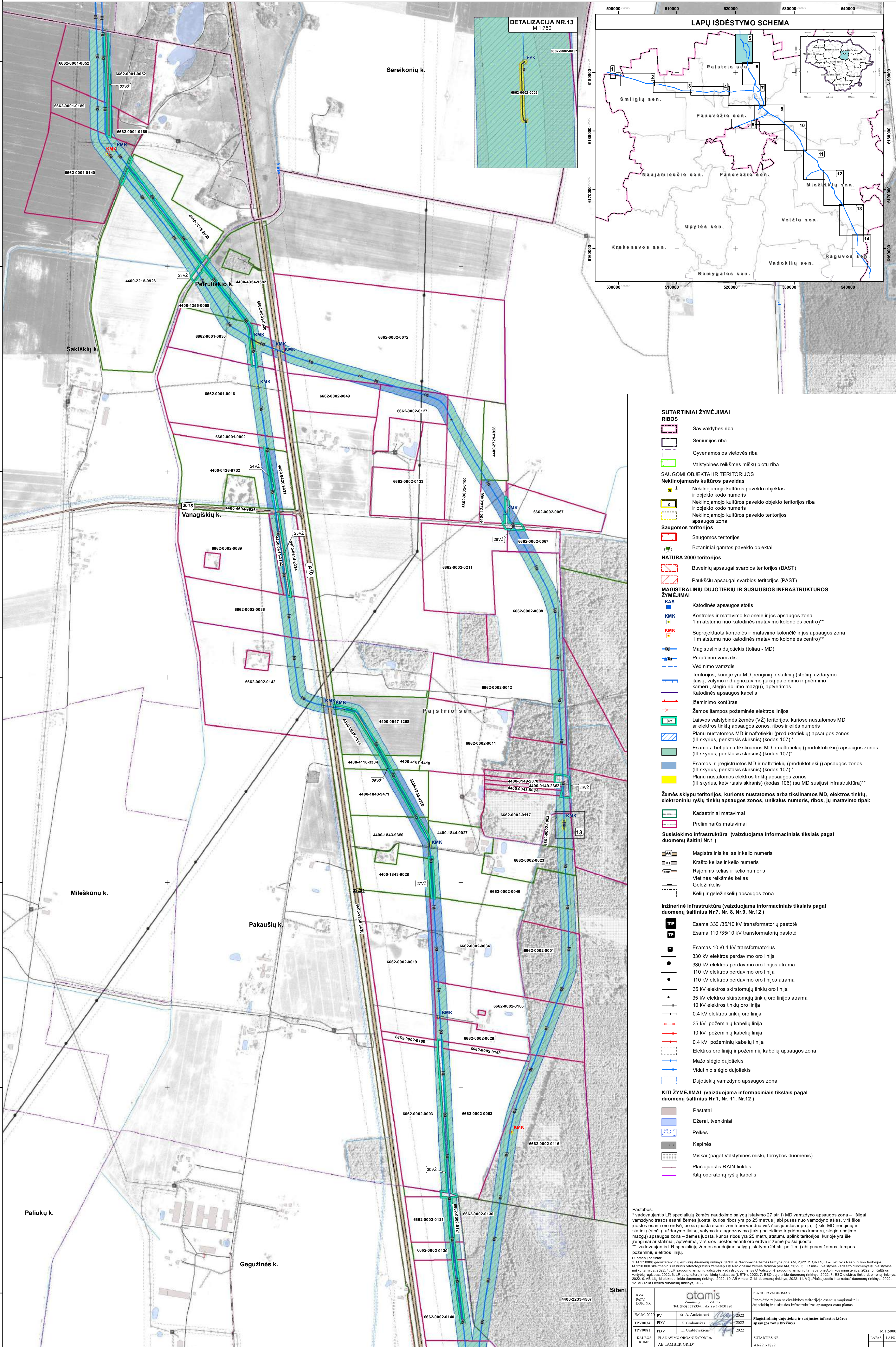
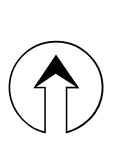
1. M 1:10000 georeferencinių ortofoto duomenų rinkinys ©RSK © Nacionalinė žemės tarnyba prie AM, 2022. 2. DRTI GILT - Lietuvos Respublikos teritorijos M 1:10 000 kvadratinės erdvės ortofoto duomenų rinkinys © Nacionalinė žemės tarnyba prie AM, 2022. 3. 0,4 m ilgio valstybinės kadastrinės duomenų bazės duomenys. 4. Valstybinė miškų tarnyba, 2022. 5. LR saugomų teritorijų valstybinės kadastrinės duomenų bazės duomenys © Valstybinė saugomų teritorijų tarnyba prie Aplinkos ministro, 2022. 6. Kultūros vertybių registras, 2022. 7. LR ūkio, žemės ir žuvininkystės duomenų bazės duomenys © Valstybinė žemės tarnyba prie AM, 2022. 7. ESQ elgėjų tinklo duomenų rinkinys, 2022. 8. ESQ elektros tinklo duomenų rinkinys, 2022. 9. AB Lietuvos duomenų rinkinys, 2022. 10. AB Amber Grid duomenų rinkinys, 2022. 11. VĮ „Pličiajuostis internetas“ duomenų rinkinys, 2022. 12. AB Tiesa Lietuvos duomenų rinkinys, 2022.

Pastabos:

- ** vadovaujantis LR specialiuoju žemės naudojimo sąlygų įstatymu 27 str. 1) MD vamzdžio apsaugos zona – ilgalais vamzdžio trasos esanti žemės juosta, kurios ribos yra po 25 metrus į abi puses nuo vamzdžio ašies, virš šios juostos esanti oro erdvė, po šia juosta esanti žemė bei vanduo virš šios juostos ir po ją, 1) kiti MD įrenginiai ir statiniai (stočių, uždarymo įtaisų, valymo ir diagnostavimo įtaisų paleidimo ir priėmimo kamerų, slėgio ribojimo mazgų) apsaugos zona – žemės juosta, kurios ribos yra 25 metrų atstumu aplink teritorijos, kurioje yra šie įrenginiai ar statiniai, aptvėrimas, virš šios juostos esanti oro erdvė ir žemė po šia juosta.
- ** vadovaujantis LR specialiuoju žemės naudojimo sąlygų įstatymu 24 str. 1) m) abi puses žemos įtampos požeminių elektros linijų.

KVAL. PASV. DOK. NR.	atamis	PLANO PAVADINIMAS	PLANAVIMO ORGANIZATORIS	SUTARTIES NR.	LAPAS
ZM-M-2020-pv	dr. A. Aniškinė	Panevėžio rajono savivaldybės teritorijoje esančių magistralinių dujotiekių ir susijusios infrastruktūros apsaugos zonos brėžinys	AB „AMBER GRID“	AT-27-1872	4
IPV0034	PDV dr. Z. Gasiūnas				1
IPV0081	PDV E. Grabielevičius				2
KALBOS TIRIMŲ LT					14

PANEVŽIO RAJONO SAVIVALDYBĖS TERITORIJOJE ESANČIŲ MAGISTRALINIŲ DUJOTIEKIŲ IR SUSIJUSIOS INFRASTRUKTŪROS APSAUGOS ZONŲ PLANAS



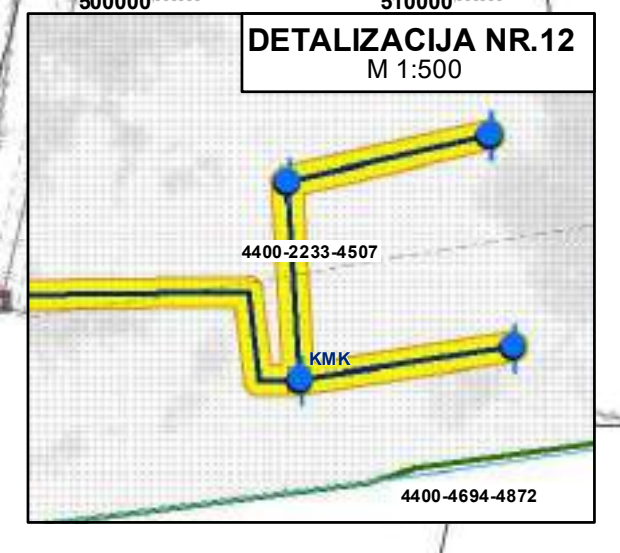
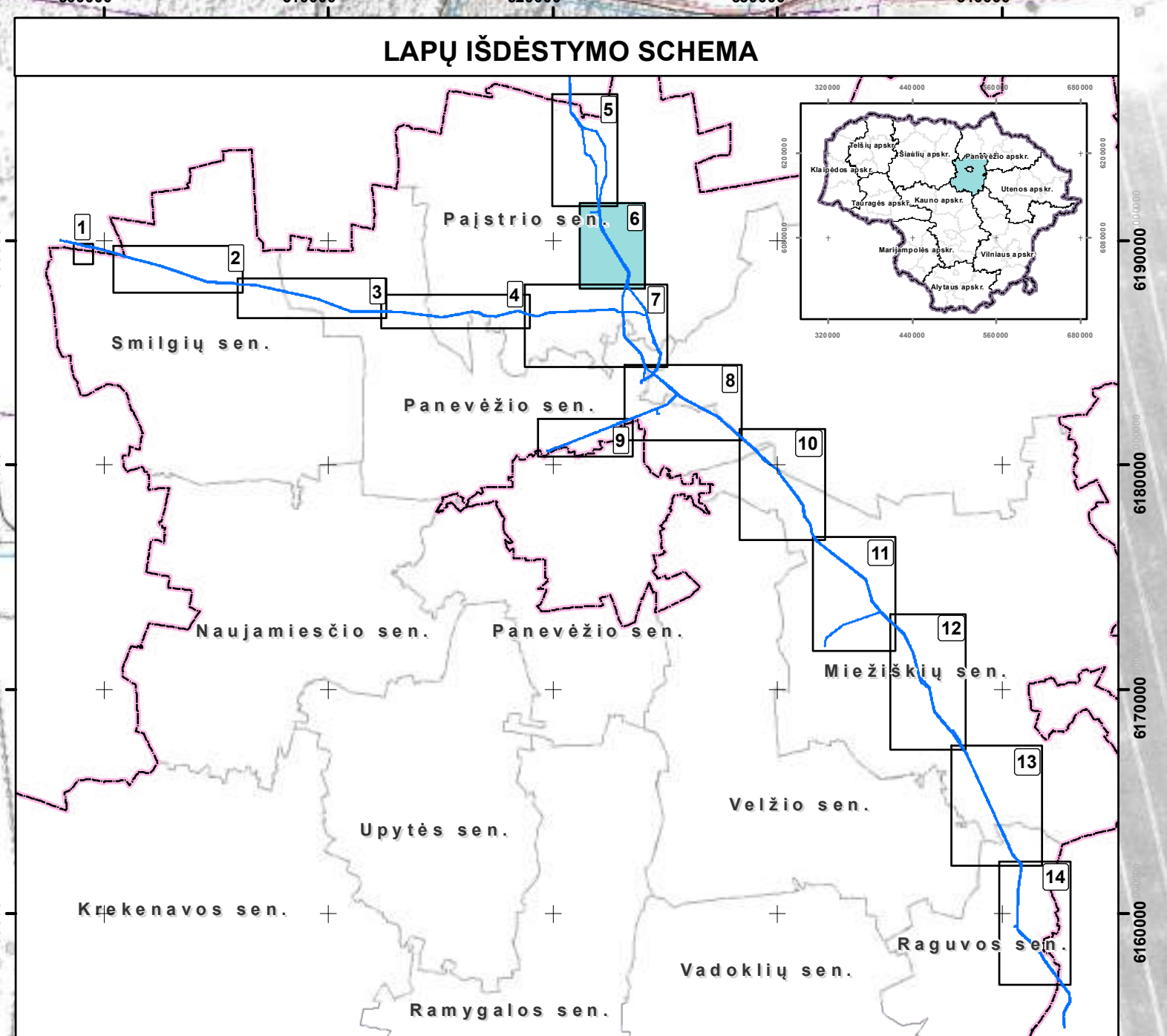
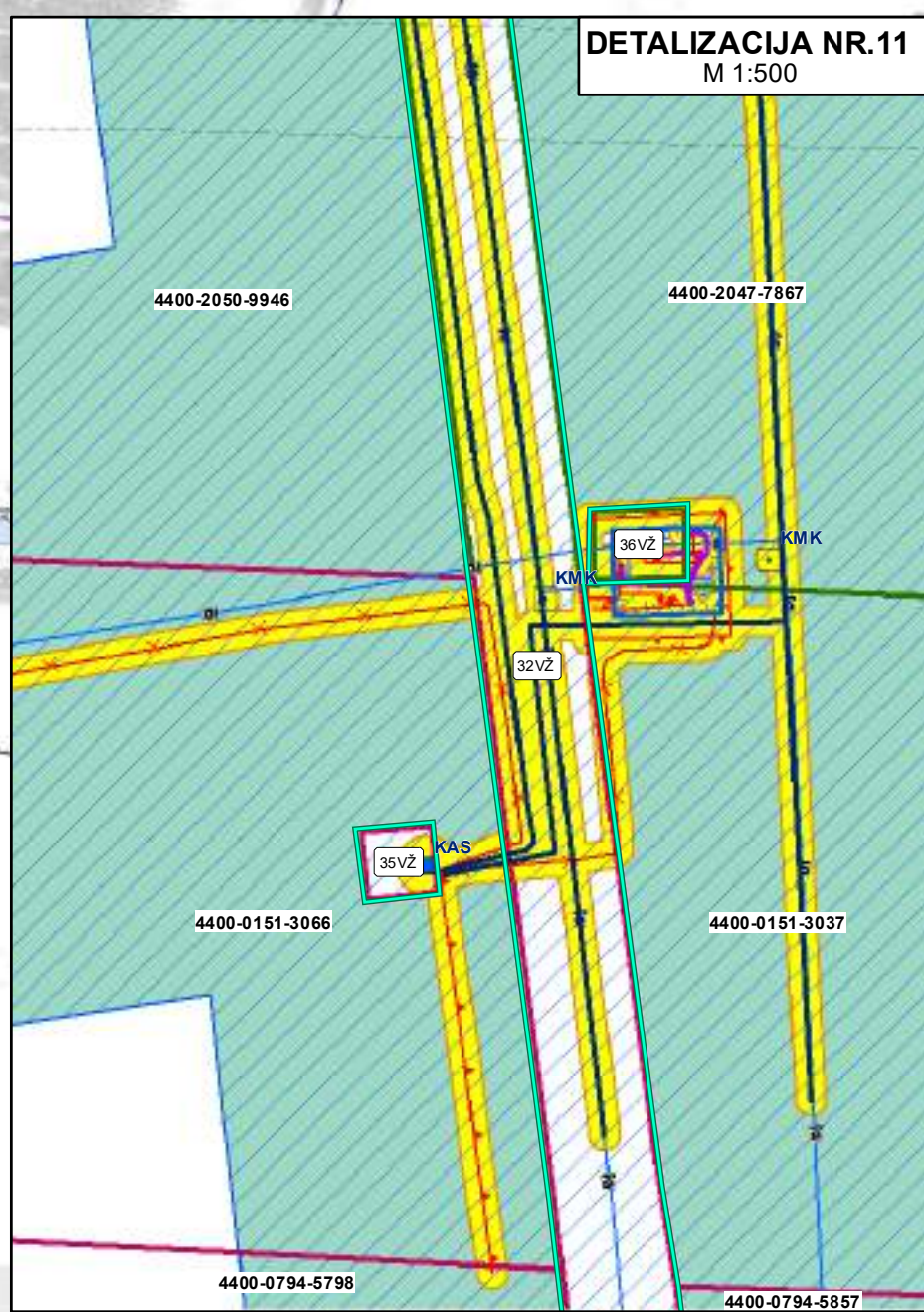
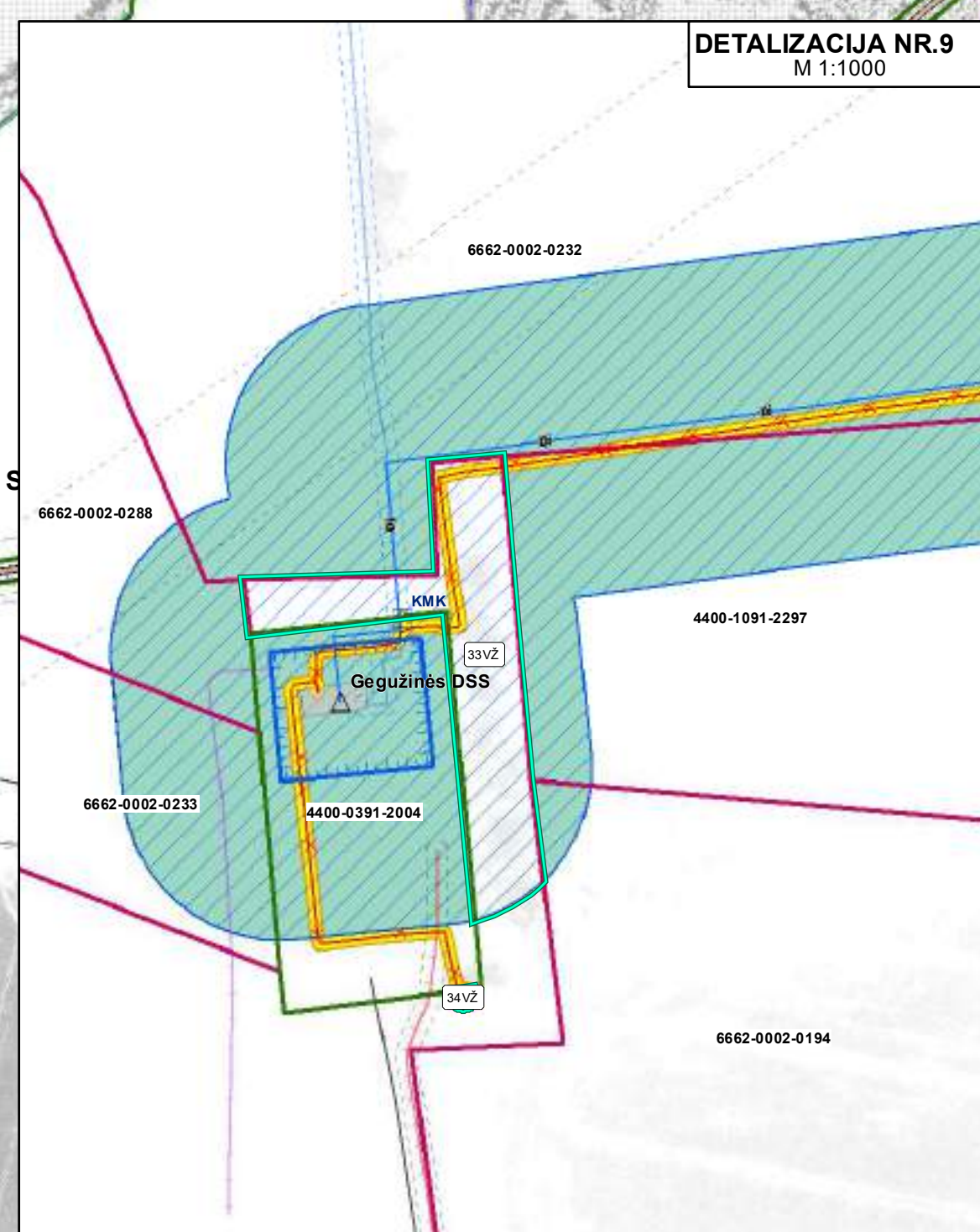
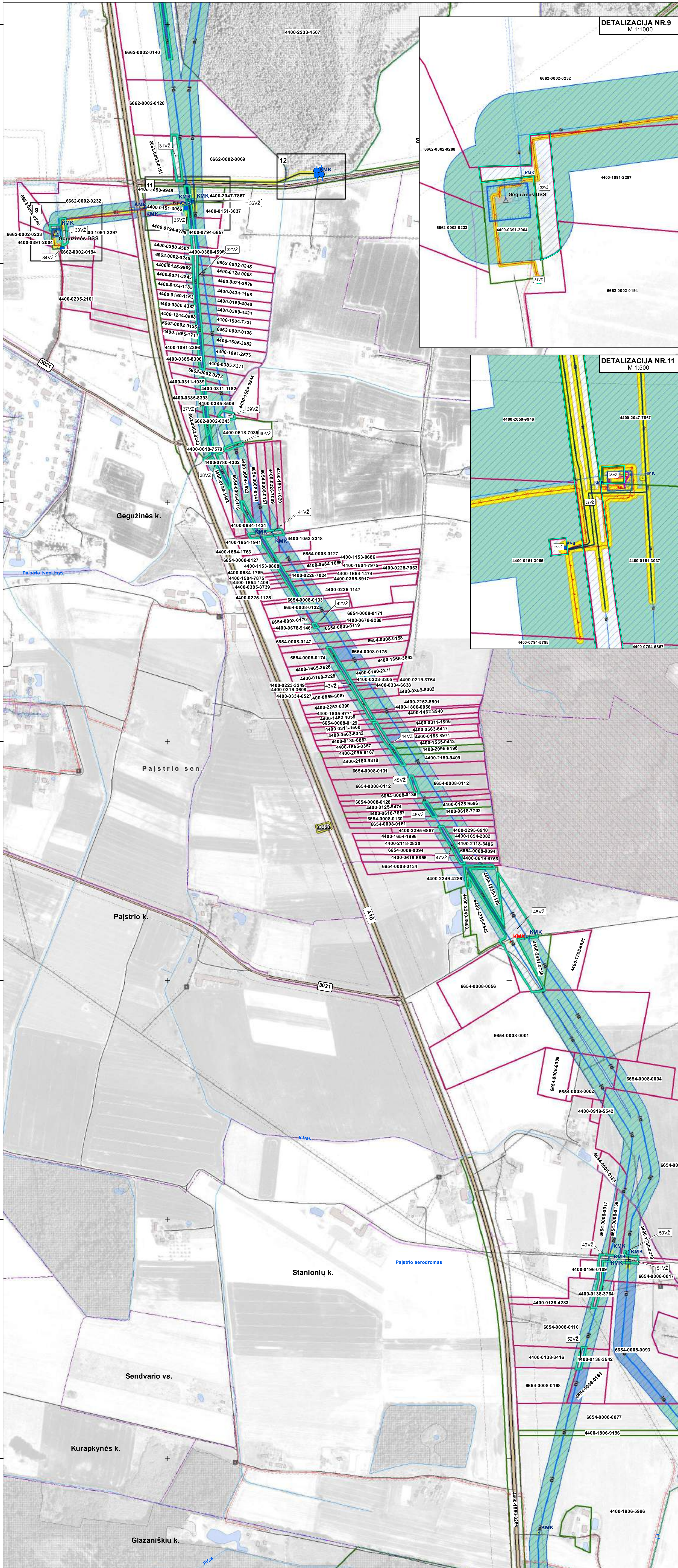
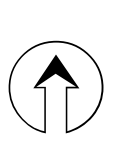
SUTARTINIAI ŽYMĖJIMAI

- RIBOS**
- Savivaldybės riba
 - Seniūnijos riba
 - Gyvenamosios vietovės riba
 - Valstybinės reikšmės miškų plotų riba
- SAUGOMI OBJEKTAI IR TERITORIJOS**
- Nekilnojamas kultūros paveldas**
- 1 Nekilnojamo kultūros paveldo objektas ir objekto kodo numeris
 - 2 Nekilnojamo kultūros paveldo objekto teritorijos riba ir objekto kodo numeris
 - 3 Nekilnojamo kultūros paveldo teritorijos apsaugos zona
- Saugomos teritorijos**
- Saugomos teritorijos
 - Botaniniai gamtos paveldo objektai
- NATURA 2000 teritorijos**
- Buveinių apsaugai svarbios teritorijos (BAST)
 - Paukščių apsaugai svarbios teritorijos (PAST)
- MAGISTRALINIŲ DUJOTIEKIŲ IR SUSIJUSIOS INFRASTRUKTŪROS ŽYMĖJIMAI**
- KAS Katodinės apsaugos stotis
 - KMK Kontrolės ir matavimo kolonėlė ir jos apsaugos zona 1 m atstumu nuo katodinės matavimo kolonėlės centro)**
 - KMK Suprojektuota kontrolės ir matavimo kolonėlė ir jos apsaugos zona 1 m atstumu nuo katodinės matavimo kolonėlės centro)**
 - MD Magistralinis dujotiekis (toliau - MD)
 - MD Prapūtimo vamzdis
 - MD Vėdinimo vamzdis
 - Teritorijos, kuriose yra MD įrenginių ir statinių (stočių, uždarymo įtaisų, valymo ir diagnostavimo įtaisų paleidimo ir priėmimo kambarų, slėgio ribojimo mazgų), aptvertas
 - Katodinės apsaugos kabelis
 - Įžeminimo kontūras
 - Žemės įtampos požeminės elektros linijos
 - 20V2 Laisvos valstybinės žemės (VŽ) teritorijos, kuriose nustatomos MD ar elektros tinklų apsaugos zonos, ribos ir eilės numeris
 - Planu nustatomos MD ir naftotiekių (produktotiekių) apsaugos zonos (III skyrius, penktasis skirsnis) (kodas 107) *
 - Esamos, bet planu tikslinamos MD ir naftotiekių (produktotiekių) apsaugos zonos (III skyrius, penktasis skirsnis) (kodas 107) *
 - Esamos ir įregistruotos MD ir naftotiekių (produktotiekių) apsaugos zonos (III skyrius, penktasis skirsnis) (kodas 107) *
 - Planu nustatomos elektros tinklų apsaugos zonos (III skyrius, ketvirtasis skirsnis) (kodas 108) (su MD susijusi infrastruktūra)**
- Žemės sklypų teritorijos, kurioms nustatomos arba tikslinamos MD, elektros tinklų, elektroninių ryšių tinklų apsaugos zonos, unikalus numeris, ribos, jų matavimo tipai:**
- Kadastriniai matavimai
 - Preliminariūs matavimai
- Susisiekimo infrastruktūra (vaizduojama informaciniais tikslais pagal duomenų šaltinį Nr.1)**
- A0 Magistralinis kelias ir kelio numeris
 - 101 Krašto kelias ir kelio numeris
 - 1201 Rajoninis kelias ir kelio numeris
 - 1202 Vietinės reikšmės kelias
 - Geležinkelis
 - Kelių ir geležinkelių apsaugos zona
- Įžeminimo infrastruktūra (vaizduojama informaciniais tikslais pagal duomenų šaltinius Nr.7, Nr. 8, Nr.9, Nr.12)**
- TP Esama 330 /35/10 kV transformatorių pastotė
 - TP Esama 110 /35/10 kV transformatorių pastotė
 - Esamas 10 /0,4 kV transformatorius
 - 330 kV elektros perdavimo oro linija
 - 330 kV elektros perdavimo oro linijos atrama
 - 110 kV elektros perdavimo oro linija
 - 110 kV elektros perdavimo oro linijos atrama
 - 35 kV elektros skirstomųjų tinklų oro linija
 - 35 kV elektros skirstomųjų tinklų oro linijos atrama
 - 10 kV elektros tinklų oro linija
 - 0,4 kV elektros tinklų oro linija
 - 35 kV požeminių kabelių linija
 - 10 kV požeminių kabelių linija
 - 0,4 kV požeminių kabelių linija
 - Elektros oro linijų ir požeminių kabelių apsaugos zona
 - Mažo slėgio dujotiekis
 - Vidutinio slėgio dujotiekis
 - Dujotiekių vamzdžio apsaugos zona
- KITI ŽYMĖJIMAI (vaizduojama informaciniais tikslais pagal duomenų šaltinius Nr.1, Nr. 11, Nr.12)**
- Pastatai
 - Ežerai, tvenkiniai
 - Pelkės
 - Kapinės
 - Miškas (pagal Valstybinės miškų tarnybos duomenis)
 - Plačiajuostis RAIN tinklas
 - Kitų operatorių ryšių kabelis

Pastabos:
 * vadovaujantis LR specialiuoju žemės naudojimo sąlygų įstatymu 27 str. i) MD vamzdžio apsaugos zona – išilgai vamzdžio trasos esanti žemės juosta, kurios ribos yra po 25 metrus į abi puses nuo vamzdžio ašies, virš šios juostos esanti oro erdvė, po šia juosta esanti žemė bei vanduo virš šios juostos ir po ja, ii) kitų MD įrenginių ir statinių (stočių, uždarymo įtaisų, valymo ir diagnostavimo įtaisų paleidimo ir priėmimo kambarų, slėgio ribojimo mazgų) apsaugos zona – žemės juosta, kurios ribos yra 25 metrų atstumu aplink teritorijos, kurioje yra šie įrenginiai ar statiniai, aptvertą, virš šios juostos esanti oro erdvė ir žemė po šia juosta;
 ** vadovaujantis LR specialiuoju žemės naudojimo sąlygų įstatymu 24 str. po 1 m į abi puses žemės įtampos požeminių elektros linijų duomenis teikia.

KVAL. PATV. DOK. NR.	atomis Žemėnaivystė Tel. (8-5) 2728334, Faks. (8-5) 2032380	PLANO PAVADINIMAS Panevėžio rajono savivaldybės teritorijoje esančių magistralinių dujotiekių ir susijusios infrastruktūros apsaugos zonų brėžinys	M 1:5000
2M-M-2024	pv & A. Anikėnienė	2022	
TPV0034	PDV Z. Grabauskas	2022	Magistralinių dujotiekių ir susijusios infrastruktūros apsaugos zonų brėžinys
TPV0081	PPV E. Grablevskienė	2022	
KALBOS TRUMP.	PLANAVIMO ORGANIZATORIS AB „AMBER GRID“	SUTARTIES NR. AT-22T-1872	LAPAS LAPŲ
LT			5 14

PANEVĖŽIO RAJONO SAVIVALDYBĖS TERITORIJOJE ESANČIŲ MAGISTRALINIŲ DUJOTIEKIŲ IR SUSIJUSIOS INFRASTRUKTŪROS APSAUGOS ZONŲ PLANAS



- SUTARTINIAI ŽYMĖJIMAI**
- RIBOS**
 - Savivaldybės riba
 - Seniūnijos riba
 - Gyvenamosios vietovės riba
 - Valstybinės reikšmės miškų plotų riba
 - SAUGOMI OBJEKTAI IR TERITORIJOS**
 - Nekilnojamas kultūros paveldas**
 - 1 Nekilnojamo kultūros paveldo objektas ir objekto kodo numeris
 - 2 Nekilnojamo kultūros paveldo objekto teritorijos riba ir objekto kodo numeris
 - Nekilnojamo kultūros paveldo teritorijos apsaugos zona
 - Saugomos teritorijos**
 - Saugomos teritorijos
 - Botaniniai gamtos paveldo objektai
 - NATURA 2000 teritorijos**
 - Buveninių apsaugai svarbios teritorijos (BAST)
 - Paukščių apsaugai svarbios teritorijos (PAST)
 - MAGISTRALINIŲ DUJOTIEKIŲ IR SUSIJUSIOS INFRASTRUKTŪROS ŽYMĖJIMAI**
 - DSS Dujų skirstymo stotis
 - KAS Katodinės apsaugos stotis
 - KMK Kontrolės ir matavimo kolonėlė ir jos apsaugos zona 1 m atstumu nuo katodinės matavimo kolonėlės centro**
 - KMK Suprojektuota kontrolės ir matavimo kolonėlė ir jos apsaugos zona 1 m atstumu nuo katodinės matavimo kolonėlės centro**
 - MD Magistralinis dujotiekis (toliau - MD)
 - MD Prapūtimo vamzdis
 - MD Vėdinimo vamzdis
 - Teritorijos, kurioje yra MD įrenginių ir statinių (stočių, uždarymo įtaisų, valymo ir diagnostavimo įtaisų paleidimo ir priėmimo kamerų, slėgio ribojimo mazgų), aptvėrimas
 - Katodinės apsaugos kabelis
 - Įžeminimo kontūras
 - Žemos įtampos požeminės elektros linijos
 - Ryšų kabelis
 - Laisvos valstybinės žemės (VŽ) teritorijos, kuriose nustatomos MD ar elektros tinklų apsaugos zonos, ribos ir eilės numeris
 - Planu nustatomos MD ir naftotiekių (produktotiekių) apsaugos zonos (III skyrius, penktasis skirsnis) (kodas 107)*
 - Esamos, bet planu tikslinamos MD ir naftotiekių (produktotiekių) apsaugos zonos (III skyrius, penktasis skirsnis) (kodas 107)**
 - Esamos ir registruotos MD ir naftotiekių (produktotiekių) apsaugos zonos (III skyrius, penktasis skirsnis) (kodas 107)*
 - Planu nustatomos elektros tinklų apsaugos zonos (III skyrius, ketvirtasis skirsnis) (kodas 106) (su MD susijusi infrastruktūra)**
 - Elektroninių ryšių tinklų elektroninių ryšių infrastruktūros apsaugos zonos***
 - Žemės sklypų teritorijos, kurioms nustatomos arba tikslinamos MD, elektros tinklų apsaugos zonos, unikalus numeris, ribos, jų matavimo tipai:**
 - Kadastriniai matavimai
 - Preliminariniai matavimai

- Susisiekimo infrastruktūra (vaizduojama informaciniais tikslais pagal duomenų šaltinį Nr.1)**
- Magistralinis kelias ir kelio numeris
 - Krašto kelias ir kelio numeris
 - Rajoninis kelias ir kelio numeris
 - Vietinės reikšmės kelias
 - Geležinkelis
 - Kelių ir geležinkelių apsaugos zona

- Inžinerinė infrastruktūra (vaizduojama informaciniais tikslais pagal duomenų šaltinius Nr.7, Nr. 8, Nr.9, Nr.12)**
- Esama 330 /35/10 kV transformatorių pastotė
 - Esama 110 /35/10 kV transformatorių pastotė
 - Esamas 10 /0,4 kV transformatorius
 - 330 kV elektros perdavimo oro linija
 - 330 kV elektros perdavimo oro linijos atrama
 - 110 kV elektros perdavimo oro linija
 - 110 kV elektros perdavimo oro linijos atrama
 - 35 kV elektros skirstomųjų tinklų oro linija
 - 35 kV elektros skirstomųjų tinklų oro linijos atrama
 - 10 kV elektros tinklų oro linija
 - 0,4 kV elektros tinklų oro linija
 - 35 kV požeminių kabelių linija
 - 10 kV požeminių kabelių linija
 - 0,4 kV požeminių kabelių linija
 - Elektros oro linijų ir požeminių kabelių apsaugos zona
 - Mažo slėgio dujotiekis
 - Vidutinio slėgio dujotiekis
 - Dujotiekių vamzdžio apsaugos zona

- KITI ŽYMĖJIMAI (vaizduojama informaciniais tikslais pagal duomenų šaltinius Nr.1, Nr. 11, Nr.12)**
- Pastatai
 - Ežerai, tvenkiniai
 - Pelkės
 - Kapinės
 - Miški (pagal Valstybinės miškų tarnybos duomenis)
 - Plačiųjų RAIN tinklas
 - Kitų operatorių ryšių kabelis

Pastabos:
 * vadovaujantis LR specialiąja žemės naudojimo sąlygų įstatymo 27 str. i) MD vamzdžio apsaugos zona – išilgai vamzdžio trasos esanti žemės juosta, kurios ribos yra po 25 metrus po abi puses nuo vamzdžio ašies, virš šios juostos esanti oro ervė, po šia juosta esanti žemė bei vanduo virš šios juostos ir po ją, i) kitų MD įrenginių ir statinių (stočių, uždarymo įtaisų, valymo ir diagnostavimo įtaisų paleidimo ir priėmimo kamerų, slėgio ribojimo mazgų) apsaugos zona – žemės juosta, kurios ribos yra 25 metrų atstumu aplink teritorijos, kurioje yra šie įrenginiai ar statiniai, aptvėrimą, virš šios juostos esanti oro ervė ir žemė po šia juosta;
 ** vadovaujantis LR specialiąja žemės naudojimo sąlygų įstatymo 24 str. po 1 m) abi puses žemės įtampos požeminių elektros linijų;
 *** elektroninių ryšių tinklų elektroninių ryšių infrastruktūros apsaugos zonos vaizduojamos informaciniais tikslais.

Duomenų šaltiniai:
 1. M 1:10000 geografinių duomenų rinkinys GRPK © Nacionalinė žemės tarnyba prie AM, 2022. 2. ORT 10LT – Lietuvos Respublikos teritorijos M 1:10000 skalmeninis radarsis ortofotografinis žemėlapis © Nacionalinė žemės tarnyba prie AM, 2022. 3. LR miškų valstybinės kadastrų duomenys © Valstybinė miškų tarnyba, 2022. 4. LR saugomų teritorijų valstybinės kadastrų duomenys © Valstybinė saugomų teritorijų tarnyba prie Aplinkos ministro, 2022. 5. Kultūros vertybių registras, 2022. 6. LR upių, ežerų ir tvenkinių kadastrai (UETK), 2022. 7. ESO dujų tinklo duomenų rinkinys, 2022. 8. ESO elektros tinklo duomenų rinkinys, 2022. 9. AB Lietuva elektros tinklo duomenų rinkinys, 2022. 10. AB Amber Grid duomenų rinkinys, 2022. 11. VĮ Pliačiūnijos internetas duomenų rinkinys, 2022. 12. AB Telia Lietuva duomenų rinkinys, 2022.

KVAL. PATV. DOK. NR.	atomis Žemės ir VĮ Tarnyba Tel. (8-5) 2728334, Faks. (8-5) 2031280		PLANO PAVADINIMAS Panevėžio rajono savivaldybės teritorijoje esančių magistralinių dujotiekių ir susijusios infrastruktūros apsaugos zonų planas
2M-M-2024	pv	dr. A. Anikėnė	2022
TPV0034	PDV	2. Grabauskas	2022
TPV001	PDV	E. Grabauskienė	2022
KALBOS TRUMP.	PLANAVIMO ORGANIZATORIUŠ	SUTARTIES NR.	LAPAS LAPŲ
LT	AM „AMBER GRID“	AT-22T-1872	6 14

