



## LIETUVOS RESPUBLIKOS ENERGETIKOS MINISTRAS

**ĮSAKYMAS  
DĖL PLUNGĖS RAJONO SAVIVALDYBĖS TERITORIJOJE ESANČIŲ  
MAGISTRALINIŲ DUJOTIEKIŲ VIETOVĖS KLASIŲ TERITORIJŲ PLANO  
PATVIRTINIMO**

2023 m.

d. Nr.

Vilnius

Vadovaudamasis Lietuvos Respublikos specialiųjų žemės naudojimo sąlygų įstatymo 6 straipsnio 1 dalies 6 punktu, 9 straipsnio 3 dalimi, 141 straipsnio 5 dalimi, Lietuvos Respublikos Vyriausybės 2019 m. gruodžio 11 d. nutarimo Nr. 1248 „Dėl Lietuvos Respublikos specialiųjų žemės naudojimo sąlygų įstatymo įgyvendinimo“ 2.3 papunkčiu, Elektros tinklų, magistralinių dujotiekių ir naftotiekių (produktotiekių), skirstomųjų dujotiekių, šilumos perdavimo tinklų apsaugos zonų, magistralinių dujotiekių vietovės klasių teritorijų planų rengimo (nerengiant teritorijų planavimo dokumento ar žemės valdos projekto) ir tvirtinimo tvarkos aprašo, patvirtinto Lietuvos Respublikos energetikos ministro 2020 m. spalio 13 d. įsakymu Nr. 1-339 „Dėl Elektros tinklų, magistralinių dujotiekių ir naftotiekių (produktotiekių), skirstomųjų dujotiekių, šilumos perdavimo tinklų apsaugos zonų, magistralinių dujotiekių vietovės klasių teritorijų planų rengimo (nerengiant teritorijų planavimo dokumento ar žemės valdos projekto) ir tvirtinimo tvarkos aprašo patvirtinimo“, 18 punktu ir atsižvelgdamas į valstybės įmonės Registrų centro, atstovaujancios AB „Amber Grid“ pagal 2022 m. rugsėjo 22 d. įgaliojimą Nr. 9-67, 2022 m. spalio 24 d. prašymą Nr. S-45618 (1.4 E) „Prašymas organizuoti plano patvirtinimą“:

1. T v i r t i n u Plungės rajono savivaldybės teritorijoje esančių magistralinių dujotiekių vietovės klasių teritorijų planą (pridedama).

2. N u s t a t a u, kad:

2.1. šis įsakymas įsigalioja 2023 m. rugpjūčio 1 d.

2.2. šis įsakymas ir Plungės rajono savivaldybės teritorijoje esančių magistralinių dujotiekių vietovės klasių teritorijų planas skelbiami AB „Amber Grid“ interneto svetainėje [www.ambergrid.lt](http://www.ambergrid.lt).

Energetikos ministras

Dainius Kreivys

# Plungės rajono savivaldybės teritorijoje esančių magistralinių dujotiekių vietovės klasių teritorijų planas (toliau – Planas)

## AIŠKINAMASIS RAŠTAS

### 1. Priežastys, kurios lėmė šio plano inicijavimą:

Plungės rajono savivaldybės teritorijoje esančių magistralinių dujotiekių vietovės klasių teritorijų planas (toliau – **Planas**) rengiamas įgyvendinant Lietuvos Respublikos (toliau – **LR**) specialiųjų žemės naudojimo sąlygų įstatymo (toliau – **SŽNS įstatymas**) įstatymo 141 str. 5 d. įtvirtintas nuostatas – Vyriausybės įgalios institucijos (šiuo atveju LR energetikos ministerijos) nustatyta tvarka tvirtinamais planais, žemėlapiais ir (ar) schemomis SŽNS įstatyme nurodytos teritorijos (įskaitant magistralinių dujotiekių (toliau – **MD**) vietovės klasių teritorijas (toliau – **MD teritorijos**) turi būti nustatytos dėl ūkinės ir (ar) kitokios veiklos, kuriai vykdyti iki šio įstatymo įsigaliojimo dienos šių teritorijų nustatyti nereikėjo, kai ši veikla vykdoma ar jai vykdyti statybą leidžiantys dokumentai išduoti.

Planas rengiamas ir MD teritorijos jame nustatomos nerengiant teritorijų planavimo dokumento ar žemės valdos projekto. Plano rengimo, viešinimo ir tvirtinimo tvarką nustato LR energetikos ministro 2020 m. spalio 13 d. įsakymu Nr. 1-339 patvirtintas Elektros tinklų, magistralinių dujotiekių ir naftotiekių (produktotiekių), skirstomųjų dujotiekių, šilumos perdavimo tinklų apsaugos zonų, magistralinių dujotiekių vietovės klasių teritorijų planų rengimo (nerengiant teritorijų planavimo dokumento ar žemės valdos projekto) ir tvirtinimo tvarkos aprašas.

Rengiant LR energetikos ministro įsakymu tvirtintą Planą MD teritorijoms nustatyti, kai žemės savininko, valstybinės ar savivaldybės žemės patikėtinio sutikimas neprivalomas (vadovaujantis SŽNS įstatymo 141 str. 5 d. nuostatomis), reikalinga įvykdyti šiuos uždavinius:

- i) nustatyti MD teritorijas, kuriose taikomos specialiosios žemės naudojimo sąlygos;
- ii) įrašyti (įregistruoti) Planu nustatytas MD teritorijas į Nekilnojamojo turto kadastrą ir Nekilnojamojo turto registrą;
- iii) SŽNS įstatymo 11 str. numatyta tvarka informuoti asmenis apie Planu nustatytas MD teritorijas, jų dydį bei šiose teritorijose taikomas specialiąsias žemės naudojimo sąlygas.

**Plano iniciatorius:** AB „Amber Grid“ – Lietuvos gamtinių dujų perdavimo sistemos operatorius, atsakingas už gamtinių dujų perdavimą (transportavimą aukšto slėgio vamzdiniais) sistemos naudotojams, gamtinių dujų infrastruktūros eksploatavimą, priežiūrą ir plėtojimą, veikiantis pagal Valstybinės energetikos reguliavimo tarybos 2015-04-10 išduotą gamtinių dujų perdavimo veiklos licenciją Nr. L2-3 (GDP).

AB „Amber Grid“ kontaktinė informacija: Laisvės pr. 10, Vilnius LT-04215, tel. +370 5 236 0855, el. paštas [info@ambergrid.lt](mailto:info@ambergrid.lt), interneto svetainė [www.ambergrid.lt](http://www.ambergrid.lt).

Už Plano sprendinių rengimo vykdymą atsakingas asmuo – inžinierė Irma Karosaitė, tel. +370 699 07 887, el. paštas [i.karosaite@ambergrid.lt](mailto:i.karosaite@ambergrid.lt).

**Plano rengėjas:** Valstybės įmonė Registrų centras, Lvivo g. 25-101, 09320 Vilnius, tel. (8 5) 268 8262, el. p. [info@registrucentras.lt](mailto:info@registrucentras.lt).

Už Plano sprendinių rengimą atsakingas asmuo – Komercinių paslaugų skyriaus Vakarų Lietuvos 2 grupės matininkė – Eglė Paškevičienė, tel. +370 652 78883, el. paštas [egle.paskeviciene@registrucentras.lt](mailto:egle.paskeviciene@registrucentras.lt).

## 2. Duomenys apie Planą

2.1. Vadovaujantis SŽNS įstatymo 32 str. nuostatomis MD teritorijos nustatomos MD vamzdynams. Plungės rajono savivaldybėje nutiesti MD vamzdynai:

pirmos vietovės klasės MD Klaipėda-Kuršėnai (unikalus Nr.: 4400-4008-1418, 4400-4008-1385, 4400-4008-1420, 4400-4012-6934);

- pirmos vietovės klasės MD Panevėžys-Šiauliai-Klaipėda (unikalus Nr.: 4400-2795-5008, 4400-2795-4987, 4400-2795-4976);

- pirmos vietovės klasės MD atšaka į Plungės dujų skirstymo stotį (unikalus Nr. 1399-8005-6011).

Dalis MD teritorijų (įskaitant sprendinius), kurios nustatomos dėl Plungės rajono savivaldybės teritorijoje nutiestų MD vamzdynų, patenka į Klaipėdos rajono, Rietavo, Telšių rajono savivaldybių teritorijas.

Taip pat į Plungės rajono savivaldybės teritoriją patenka dalis MD teritorijų, kurios nustatomos šio Plano sprendiniams dėl Klaipėdos rajono savivaldybės teritorijoje nutiestų pirmos vietovės klasės MD vamzdynų:

- pirmos vietovės klasės magistralinio dujotiekio vamzdynas Panevėžys-Šiauliai-Klaipėda (unikalus Nr.: 4400-2796-9015);

- pirmos vietovės klasės magistralinio dujotiekio vamzdynas Klaipėda-Kuršėnai (unikalus Nr.: 4400-4008-2171, 4400-4008-2182);

Rietavo savivaldybės teritorijoje nutiestų pirmos klasės vamzdynų:

- pirmos vietovės klasės magistralinio dujotiekio vamzdynas Panevėžys-Šiauliai-Klaipėda (unikalus Nr.: 4400-2795-4876, 4400-2795-4887);

- pirmos vietovės klasės magistralinio dujotiekio vamzdynas Klaipėda-Kuršėnai (unikalus Nr. 4400-4008-1441; 4400-4008-1485);

- pirmos vietovės klasės magistralinio dujotiekio vamzdynas (unikalus Nr. **4400-1759-6868**);

bei Telšių rajono savivaldybės teritorijoje nutiestų pirmos klasės vamzdynų:

- pirmos vietovės klasės magistralinio dujotiekio vamzdynas Klaipėda-Kuršėnai (unikalus Nr. 4400-4008-1430);

- pirmos vietovės klasės magistralinio dujotiekio vamzdynas Panevėžys-Šiauliai-Klaipėda (unikalus Nr.: 4400-2795-4776).

Plane įvertinti:

- magistralinio dujotiekio Panevėžys – Šiauliai – Klaipėda (unikalus Nr. 4400-2795-4976) atkarpos Mižuikių k., Plungės raj., sav., III vietovės klasės magistralinio dujotiekio projektiniai sprendiniai;

- magistralinio dujotiekio Panevėžys – Šiauliai – Klaipėda (unikalus Nr. 4400-2795-4987) atkarpos Stango k., Plungės raj., sav., III vietovės klasės magistralinio dujotiekio projektiniai sprendiniai.

2.2. Su MD susijusios infrastruktūros vietos šiame Plane nepateikiamos.

2.3. Informacija apie objektus, patenkančius į Plano sprendinius, pateikta 1 lentelėje. Plano rengėjas yra atsakingas už tinkamą teritorijų nurodymą ir pažymėjimą Plane.

**1 lentelė.** Informacija apie objektus, patenkančius į Plano sprendinius

Objektai, kuriems nustatomos MD teritorijos	Žemės sklypai (jų dalys), patenkantys į MD teritorijas:		Laisva valstybinė žemė (jos dalis), patekanti į MD teritorijas, bendras plotas, ha
	kiekis, vnt.	bendras plotas, ha*	
MD vamzdynai	606	1525,6112	123,1401

\*PASTABA: sklypų persidengimai nebuvo vertinami

2.4. MD ir MD teritorijos Plano brėžinyje žymimi iki 0,5 m tikslumu.

2.5. Šiuo planu MD ir susijusios infrastruktūros apsaugos zonos nenustatomos. Šių teritorijų nustatymui bus rengiamas (parengtas) atskiras planas.

2.6. Planu nustatomų MD teritorijų dydis įtvirtintas SŽNS įstatymo 33 str. nuostatose, t. y.:

Magistralinių dujotiekių vietovės klasės teritorija – išilgai magistralinio dujotiekio vamzdyno trasos esanti žemės juosta, kurios ribos yra po 200 metrų į abi puses nuo vamzdyno ašies ir 200 metrų atstumu nuo kraštinių jo taškų.

**2.7. Vadovaujantis SŽNS įstatymo III skyriaus septintojo skirsnio nuostatomis, Planu nustatomose MD teritorijose taikomos šios specialiosios žemės naudojimo sąlygos:**

2.7.1 pagal SŽNS įstatymo 34 str. 1 d. MD teritorijose negavus šių dujotiekių savininko ar valdytojo (šiuo atveju AB „Amber Grid“) pritarimo (derinimo) projektui ar numatomi veiksmai, draudžiama:

- 1) formuoti ir pertvarkyti žemės sklypus;
- 2) keisti ir (ar) nustatyti pagrindinę žemės naudojimo paskirtį, žemės sklypų naudojimo būdą (būdus), teritorijos naudojimo reglamentą;
- 3) statyti ir rekonstruoti statinius, įrengti įrenginius;
- 4) keisti statinių ir (ar) patalpų paskirtį;
- 5) organizuoti renginius, susijusius su žmonių susibūrimu;
- 6) pastatus ir (ar) patalpas formuoti kaip atskirus nekilnojamojo turto objektus.

2.7.2. pagal SŽNS įstatymo 34 str. 2 d. magistralinių dujotiekių savininkas ar valdytojas (šiuo atveju AB „Amber Grid“) nepritaria atitinkamam žemės valdos arba kitam projektui ar numatomi veiksmai, jeigu šio straipsnio 1 dalyje nurodyti darbai pažeis magistralinių dujotiekių vietovės klasių teritorijose taikomus užstatymo normatyvus, magistralinių dujotiekių techninės saugos reikalavimus ir (ar) kels pavojų aplinkai, žmonių turtui, jų gyvybei ar sveikatai.

### **3. MD vietovės klasės**

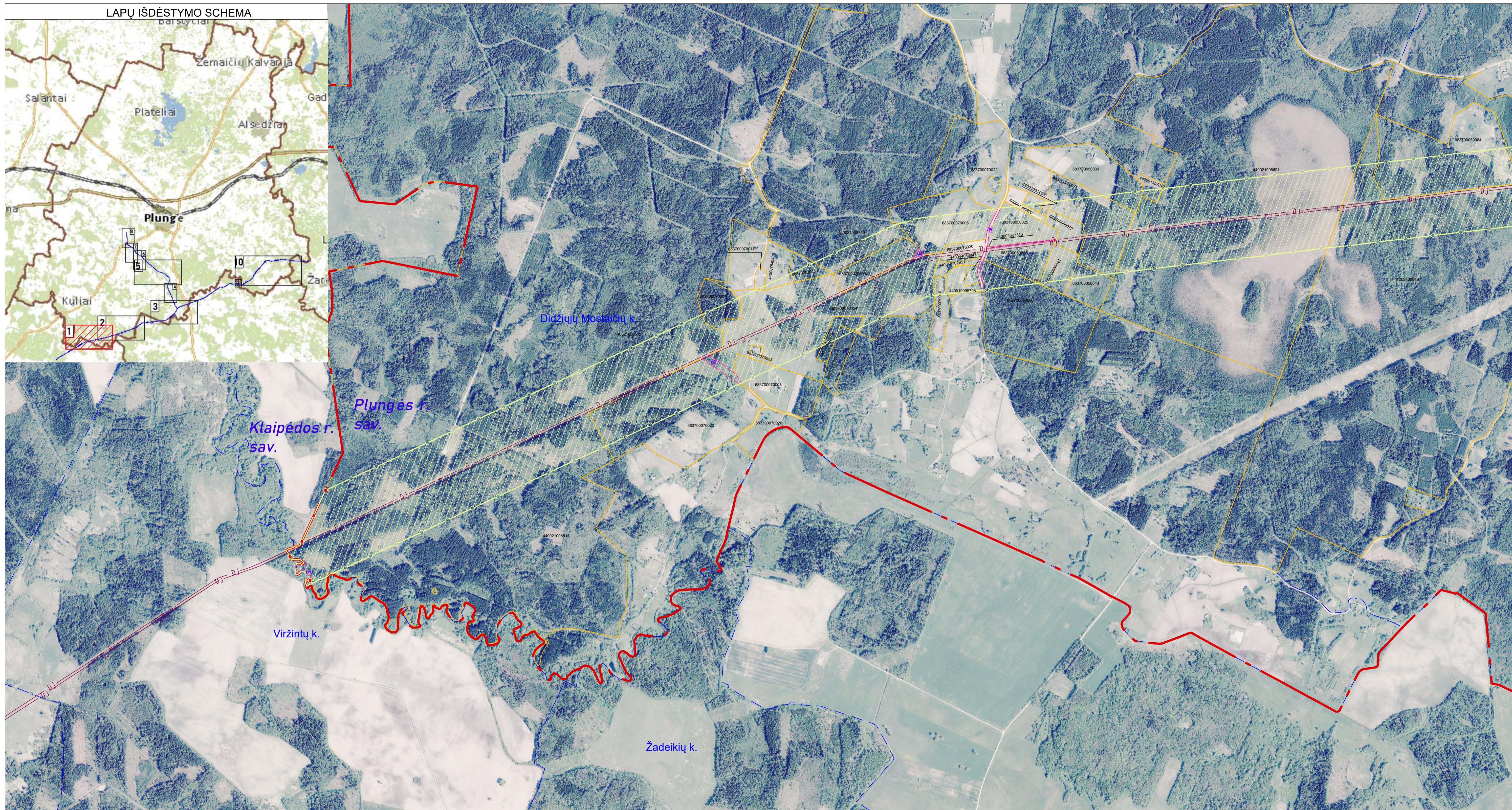
3.1. Magistralinio dujotiekio vietovės klasė (toliau – vietovės klasė) – saugos kriterijus, kuriuo apibūdinamas MD vamzdynas ir išilgai šio vamzdyno besitęsianti teritorija, ir pagal kurią nustatomi šioje teritorijoje taikomi užstatymo normatyvai (didžiausias leistinas pastatų ir jų aukštų skaičius, mažiausi leistini atstumai nuo MD iki statinių ir kitų objektų, žemės ir vandens paviršiaus).

3.2. Didžiausią leistiną pastatų ir jų aukštų skaičių MD teritorijoje ir vietovės klasės vienetė (vietovės klasės vieneto sąvoka apibrėžta GDĮ 2 str. 47 d.), atsižvelgdama į MD vamzdyno pavojingumą ir rizikos laipsnį, nustato Vyriausybė ar jos įgaliota institucija. Mažiausi leistini atstumai nuo vamzdynų ir kitų įrenginių iki statinių ir kitų objektų, žemės ir vandens paviršiaus nustatomi energetikos ministro patvirtintose gamtinių dujų vamzdynų ir kitų įrenginių apsaugos ir (ar) įrengimo taisyklėse.

### **4. Nekilnojamojo turto kadastrė ir Nekilnojamojo turto registre atsirandantys pakeitimai.**

Dėl bet kokių priežasčių po Plano patvirtinimo pasikeitus Nekilnojamojo turto kadastrė ir Nekilnojamojo turto registre įregistruotiems žemės sklypų ar į atskirus žemės sklypus nesuformuotos laisvos valstybinės žemės plotų duomenims visais atvejais (įskaitant, bet neapsiribojant: pertvarkius sklypus, žemės sklypų ribas, suformavus naujus žemės sklypus ir kt.) visiems į Plano sprendiniais nustatytas MD teritorijas patenkantiems žemės sklypams ir į atskirus žemės sklypus nesuformuotiems laisvos valstybinės žemės plotams taikomos SŽNS įstatymo 34 str. įtvirtintos specialiosios žemės naudojimo sąlygos.

Plungės rajono savivaldybės teritorijoje esančių magistralinių dujotiekių vietovės klasių teritorijų planas M 1:10000



Pastabos:

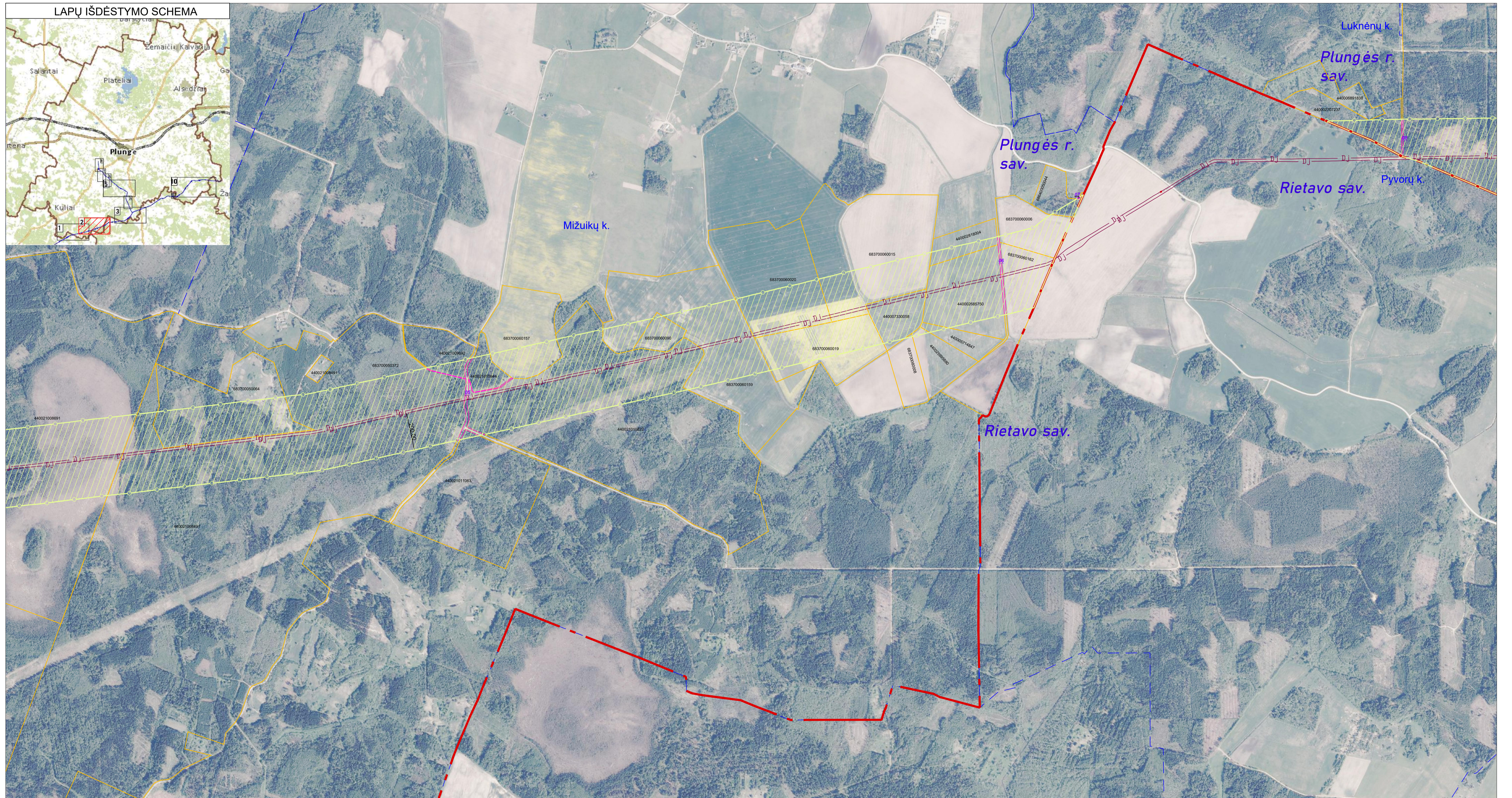
- Vadovaujantis LR specialiųjų žemės naudojimo sąlygų įstatymu Magistralinių dujotiekių vietovės klasės teritorija – išilgai magistralinio dujotiekio vamzdžio trasos esanti žemės juosta, kurios ribos yra po 200 metrų į abi puses nuo vamzdžio ašies ir 200 metrų atstumu nuo kraštinių jo taškų.
- Plane rodomos bendros magistralinių dujotiekių vietovės klasių teritorijų ribos.
- Planas parengtas 2022–09–06 VĮ Registro centro duomenimis

Planas parengtas ortofotografinio žemėlapiu pagrindu  
GDRLT C Nacionalinė žemės tarnyba prie ŽŪM, 2018  
GDRLT C Nacionalinė žemės tarnyba prie ŽŪM, 2020

SUTARTINIAI ŽENKLAI	
	I vietovės klasės magistralinio dujotiekio vamzdynas
	Magistralinių dujotiekių vietovės klasių teritorija
	Savivaldybės teritorijos riba
	Gyvenamosios vietovės
	Žemės sklypo riba
	Laisva valstybinė žemė

		VALSTYBĖS ĮMONE REGISTRŲ CENTRAS	
		Livio g. 25-101, 09320 Vilnius, tel. (8 5) 2688262, el. p. info@registracentras.lt	
		Duomenys kaupiami ir saugomi Juridinių asmenų registre, kodas 124110246	
kvalifikacijos pažym. Nr. 2M-M-2644			
Pareigos	Parašas	Vardas ir pavardė	data
Grupės vadovas		Dainius Virginijus Umbrasas	2022-09-15
Matininkė		Eglė Paškevičienė	2022-09-15

Plungės rajono savivaldybės teritorijoje esančių magistralinių dujotiekių vietovės klasių teritorijų planas M 1:10000



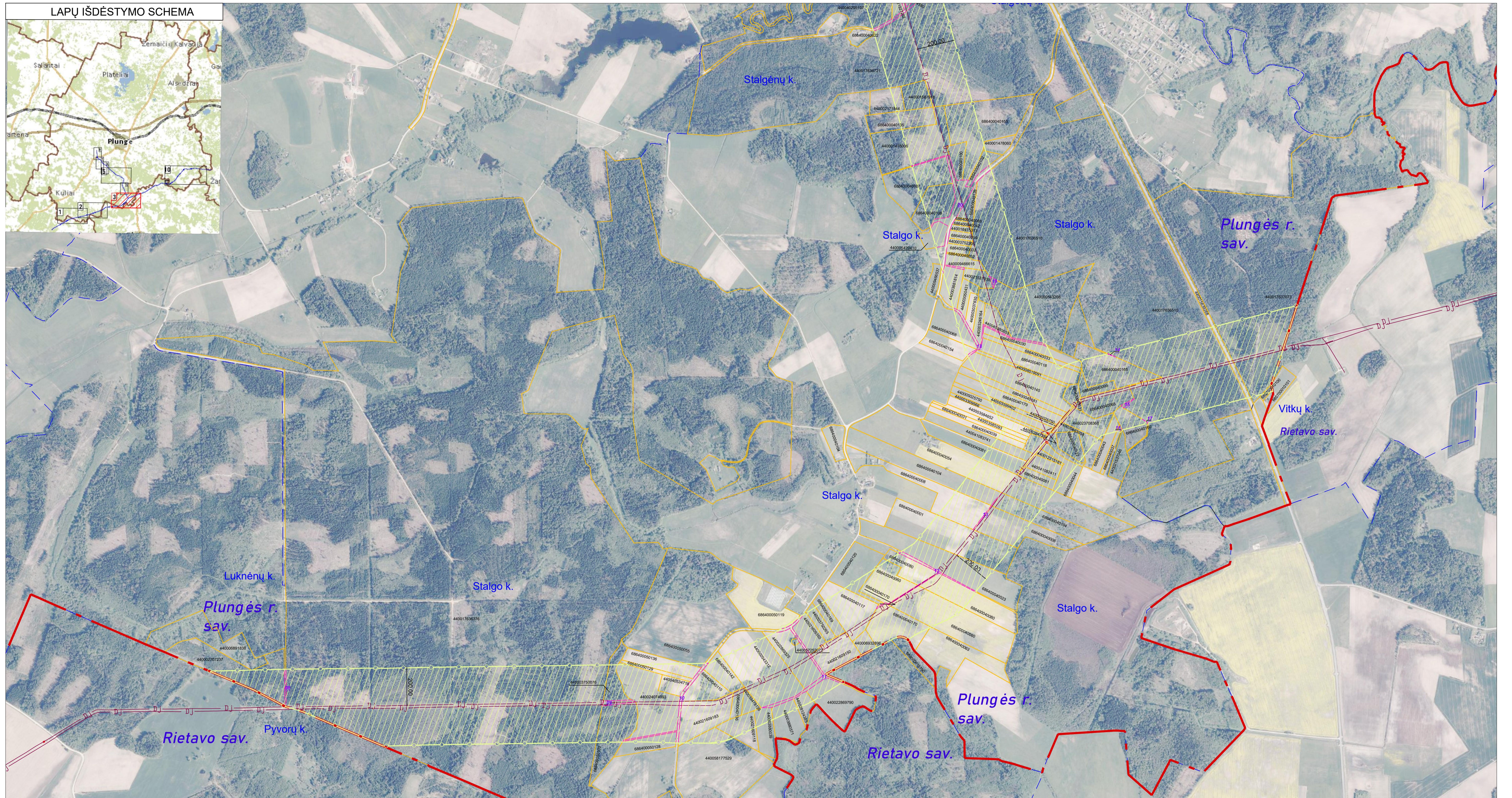
SUTARTINIAI ŽENKLAI	
	I vietovės klasės magistralinio dujotiekių vamzdynas
	Suprojektuotas III vietovės klasės magistralinio dujotiekių vamzdynas
	Magistralinių dujotiekių vietovės klasių teritorija
	Magistralinių dujotiekių aptvėrimų ribos
	Savivaldybės teritorijos riba
	Gyvenamosios vietovės
	Žemės sklypo riba
	Laisva valstybinė žemė

Pastabos:

- Vadovaujantis LR specialiuju žemės naudojimo sąlygų įstatymu Magistralinių dujotiekių vietovės klasės teritorija – išilgai magistralinio dujotiekių vamzdžio trasos esanti žemės juosta, kurios ribos yra po 200 metrų į abi puses nuo vamzdžio ašies ir 200 metrų atstumu nuo kraštinių jo taškų.
  - Plane rodomos bendros magistralinių dujotiekių vietovės klasių teritorijų ribos.
  - Planas parengtas 2022–09–06 VI Registro centro duomenimis
- Planas parengtas ortofotografinio žemėlapiu pagrindu  
GDRLT C Nacionalinė žemės tarnyba prie ŽŪM, 2018  
GDRLT C Nacionalinė žemės tarnyba prie ŽŪM, 2020

REGISTRŪ CENTRAS		VALSTYBĖS ĮMONE REGISTRŪ CENTRAS	
Livo g. 25-101, 09320 Vilnius, tel. (8 5) 2688262, e. p. info@registrucentras.lt		Duomenys kaupiami ir saugomi Juridinių asmenų registre, kodas 12410246	
kvalifikacijos pažym. Nr. 2M-M-2644			
Pareigos	Parašas	Vardas ir pavardė	data
Grupės vadovas		Dainius Virginius Umbrasas	2022-09-15
Matininkė		Eglė Paskėvičienė	2022-09-15

Plungės rajono savivaldybės teritorijoje esančių magistralinių dujotiekių vietovės klasių teritorijų planas M 1:10000



SUTARTINIAI ŽENKLAI	
	I vietovės klasės magistralinio dujotiekio vamzdynas
	Suprojektuotas III vietovės klasės magistralinio dujotiekio vamzdynas
	Magistralinių dujotiekių vietovės klasių teritorija
	Magistralinių dujotiekių aptvėrimų ribos
	Savivaldybės teritorijos riba
	Gyvenamosios vietovės
	Žemės sklypo riba
	Laisva valstybinė žemė

**Pastabos:**

- Vadovaujantis LR specialiųjų žemės naudojimo sąlygų įstatymu Magistralinių dujotiekių vietovės klasės teritorija – išilgai magistralinio dujotiekio vamzdyno trasos esanti žemės juosta, kurios ribos yra po 200 metrų į abi puses nuo vamzdyno ašies ir 200 metrų atstumu nuo kraštinių jo taškų.
- Plane rodomos bendros magistralinių dujotiekių vietovės klasių teritorijų ribos.
- Planas parengtas 2022–09–06 VJ Registro centro duomenimis

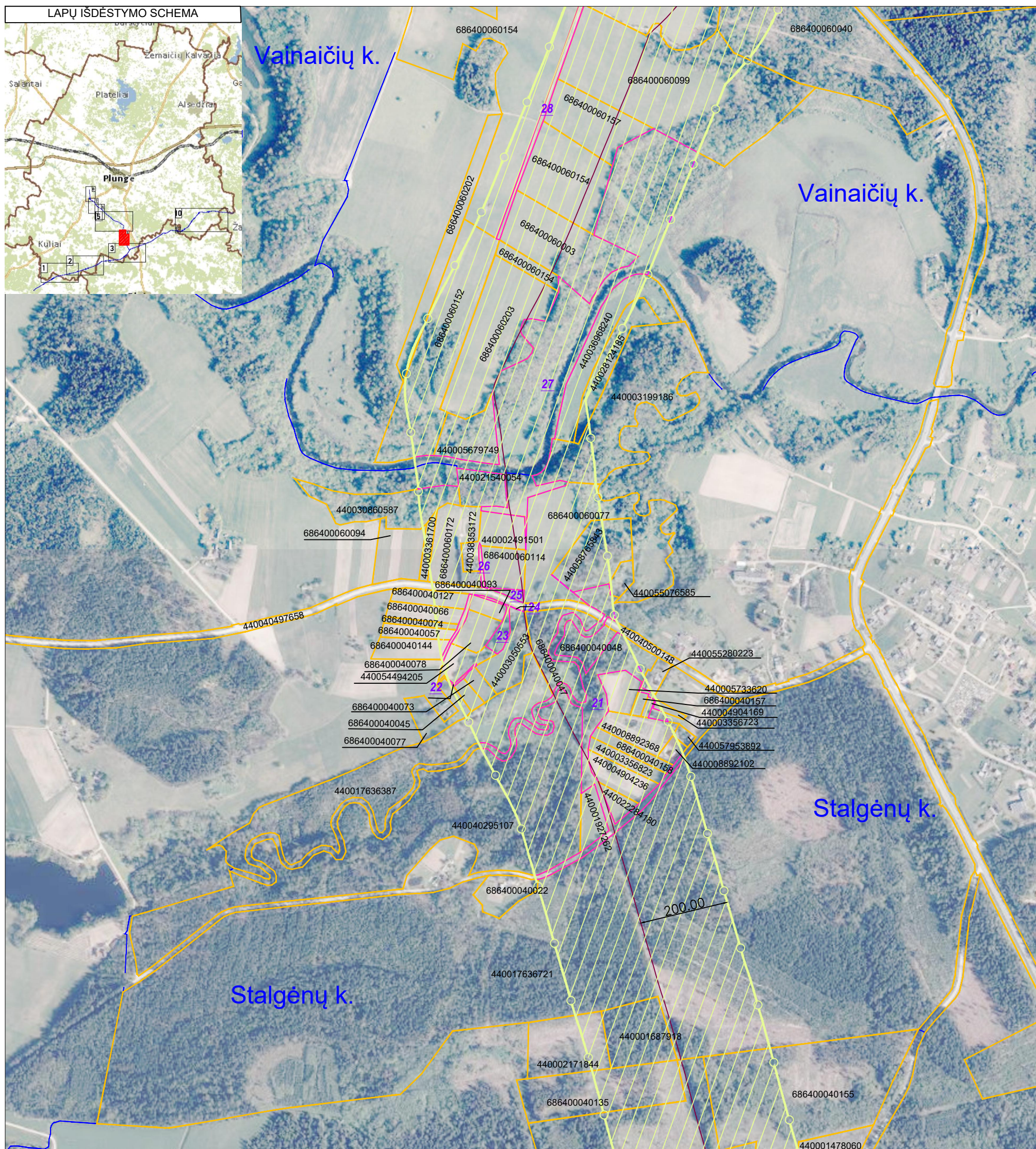
Planas parengtas ortofotografinio žemėlapiu pagrindu  
GDRLT C Nacionalinė žemės tarnyba prie ŽŪM, 2018  
GDRLT C Nacionalinė žemės tarnyba prie ŽŪM, 2020

**REGISTRŪ CENTRAS** VALSTYBĖS ĮMONE REGISTRŪ CENTRAS  
Livo g. 25–101, 09320 Vilnius, tel. (8 5) 2688262, el. p. info@registrucentras.lt  
Duomenys kaupiami ir saugomi Juridinių asmenų registre, kodas 12410246

kvalifikacijos pažym. Nr. 2M–M–2644

Pareigos	Parašas	Vardas ir pavardė	data
Grupės vadovas		Dainius Virginius Umbrasas	2022-09-15
Matininkė		Eglė Paskėvičienė	2022-09-15

Plungės rajono savivaldybės teritorijoje esančių magistralinių dujotiekių vietovės klasių teritorijų planas M 1:10000



Pastabos:

- Vadovaujantis LR specialiųjų žemės naudojimo sąlygų įstatymu Magistralinių dujotiekių vietovės klasės teritorija – išilgai magistralinio dujotiekio vamzdyno tramos esanti žemės juosta, kurios ribos yra po 200 metrų į abi puses nuo vamzdyno ašies ir 200 metrų atstumu nuo kraštinių jo taškų.
- Plane rodomos bendros magistralinių dujotiekių vietovės klasių teritorijų ribos.
- Planas parengtas 2022-09-06 VĮ Registro centro duomenimis

Planas parengtas ortofotografinio žemėlapiu pagrindu  
GDRLT C Nacionalinė žemės tarnyba prie ŽŪM, 2018  
GDRLT C Nacionalinė žemės tarnyba prie ŽŪM, 2020

SUTARTINIAI ŽENKLAI

	I vietovės klasės magistralinio dujotiekio vamzdynas
	Magistralinių dujotiekių vietovės klasių teritorija
	Gyvenamosios vietovės
	Žemės sklypo riba
	Laisva valstybinė žemė

**REGISTRŲ CENTRAS**

VALSTYBĖS ĮMONĖ REGISTRŲ CENTRAS  
Lvivo g. 25-101, 09320 Vilnius, tel. (8 5) 2688262, el. p. info@registrucentras.lt  
Duomenys kaupiami ir saugomi Juridinių asmenų registre, kodas 124110246

kvalifikacijos pažym. Nr. 2M-M-2644

Pareigos	Parašas	Vardas ir pavardė	data
Grupės vadovas		Dainius Virginijus Umbrasas	2022-09-15
Matininkė		Eglė Paškevičienė	2022-09-15



Plungės rajono savivaldybės teritorijoje esančių magistralinių dujotiekių vietovės klasių teritorijų planas M 1:10000



Pastabos:

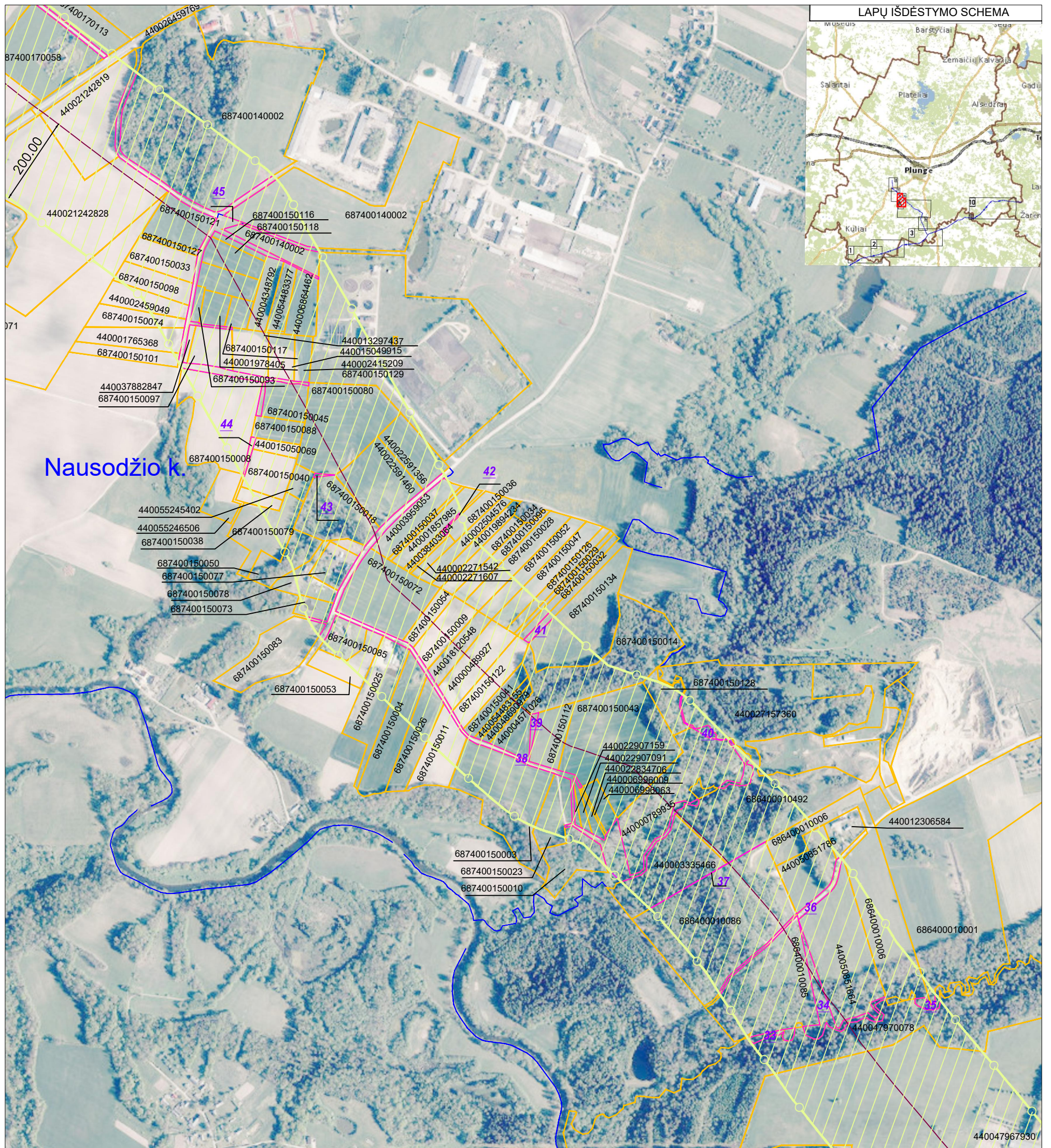
- Vadovaujantis LR specialiųjų žemės naudojimo sąlygų įstatymu Magistralinių dujotiekių vietovės klasės teritorija – išilgai magistralinio dujotiekio vamzdžio trasos esanti žemės juosta, kurios ribos yra po 200 metrų į abi puses nuo vamzdžio ašies ir 200 metrų atstumu nuo kraštinių jo taškų.
- Plane rodomos bendros magistralinių dujotiekių vietovės klasių teritorijų ribos.
- Planas parengtas 2022–09–06 VI Registro centro duomenimis

Planas parengtas ortofotografinio žemėlapiu pagrindu  
GDRLT C Nacionalinė žemės tarnyba prie ŽŪM, 2018  
GDRLT C Nacionalinė žemės tarnyba prie ŽŪM, 2020

SUTARTINIAI ŽENKLAI	
	I vietovės klasės magistralinio dujotiekio vamzdynas
	Magistralinių dujotiekių vietovės klasių teritorija
	Gyvenamosios vietovės
	Žemės sklypo riba
	Laisva valstybinė žemė

		VALSTYBES ĮMONE REGISTRŲ CENTRAS	
		Livo g. 25-101, 09320 Vilnius, tel. (8 5) 2688262, el. p. info@registrucentras.lt	
		Duomenys kaupiami ir saugomi Juridinių asmenų registre, kodas 124110246	
kvalifikacijos pažym. Nr. 2M-M-2644			
Pareigos	Parašas	Vardas ir pavardė	data
Grupės vadovas		Dainius Virginijus Umbrasas	2022-09-15
Matininkė		Eglė Paškevičienė	2022-09-15

Plungės rajono savivaldybės teritorijoje esančių magistralinių dujotiekių vietovės klasių teritorijų planas M 1:10000



Nausodžio k.

Pastabos:

- Vadovaujantis LR specialiųjų žemės naudojimo sąlygų įstatymu Magistralinių dujotiekių vietovės klasės teritorija – išilgai magistralinio dujotiekio vamzdyno trasos esanti žemės juosta, kurios ribos yra po 200 metrų į abi puses nuo vamzdyno ašies ir 200 metrų atstumu nuo kraštinių jo taškų.
- Plane rodomos bendros magistralinių dujotiekių vietovės klasių teritorijų ribos.
- Planas parengtas 2022–09–06 VĮ Registro centro duomenimis

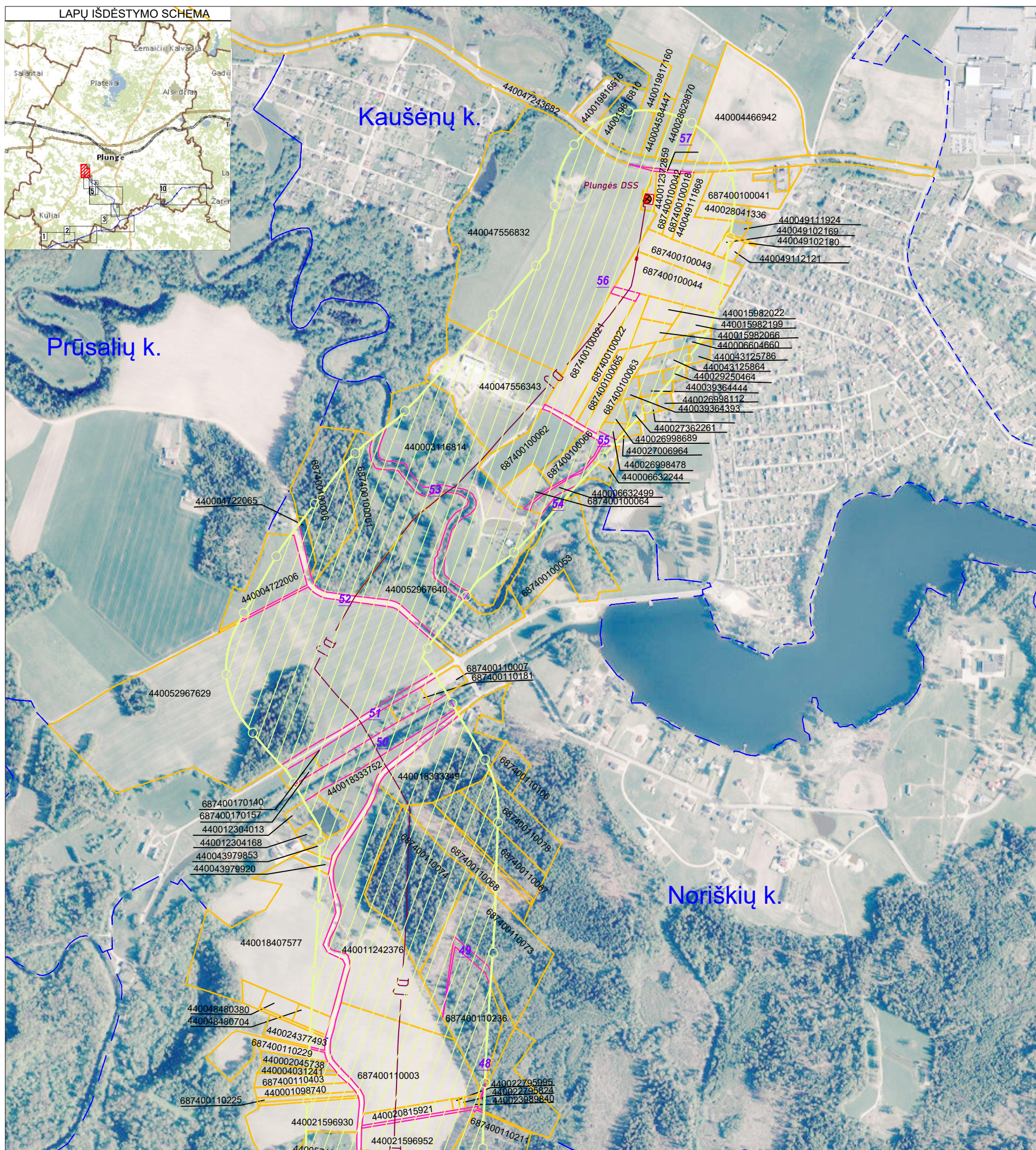
Planas parengtas ortofotografinio žemėlapiu pagrindu  
GDRLT C Nacionalinė žemės tarnyba prie ŽŪM, 2018  
GDRLT C Nacionalinė žemės tarnyba prie ŽŪM, 2020

SUTARTINIAI ŽENKLAI	
	I vietovės klasės magistralinio dujotiekio vamzdynas
	Magistralinių dujotiekių vietovės klasių teritorija
	Gyvenamosios vietovės
	Žemės sklypo riba
	Laisva valstybinė žemė

REGISTRŲ CENTRAS		VALSTYBĖS ĮMONĖ REGISTRŲ CENTRAS	
kvalifikacijos pažym. Nr. 2M–M–2644		Livio g. 25–101, 09320 Vilnius, tel. (8 5) 2688262, el. p. info@registrucentras.lt Duomenys kaupiami ir saugomi Juridinių asmenų registre, kodas 124110246	
Pareigos	Parašas	Vardas ir pavardė	data
Grupės vadovas		Dainius Virginijus Umbrasas	2022–09–15
Matininkė		Eglė Paškevičienė	2022–09–15



Plungės rajono savivaldybės teritorijoje esančių magistralinių dujotiekių vietovės klasių teritorijų planas M 1:10000



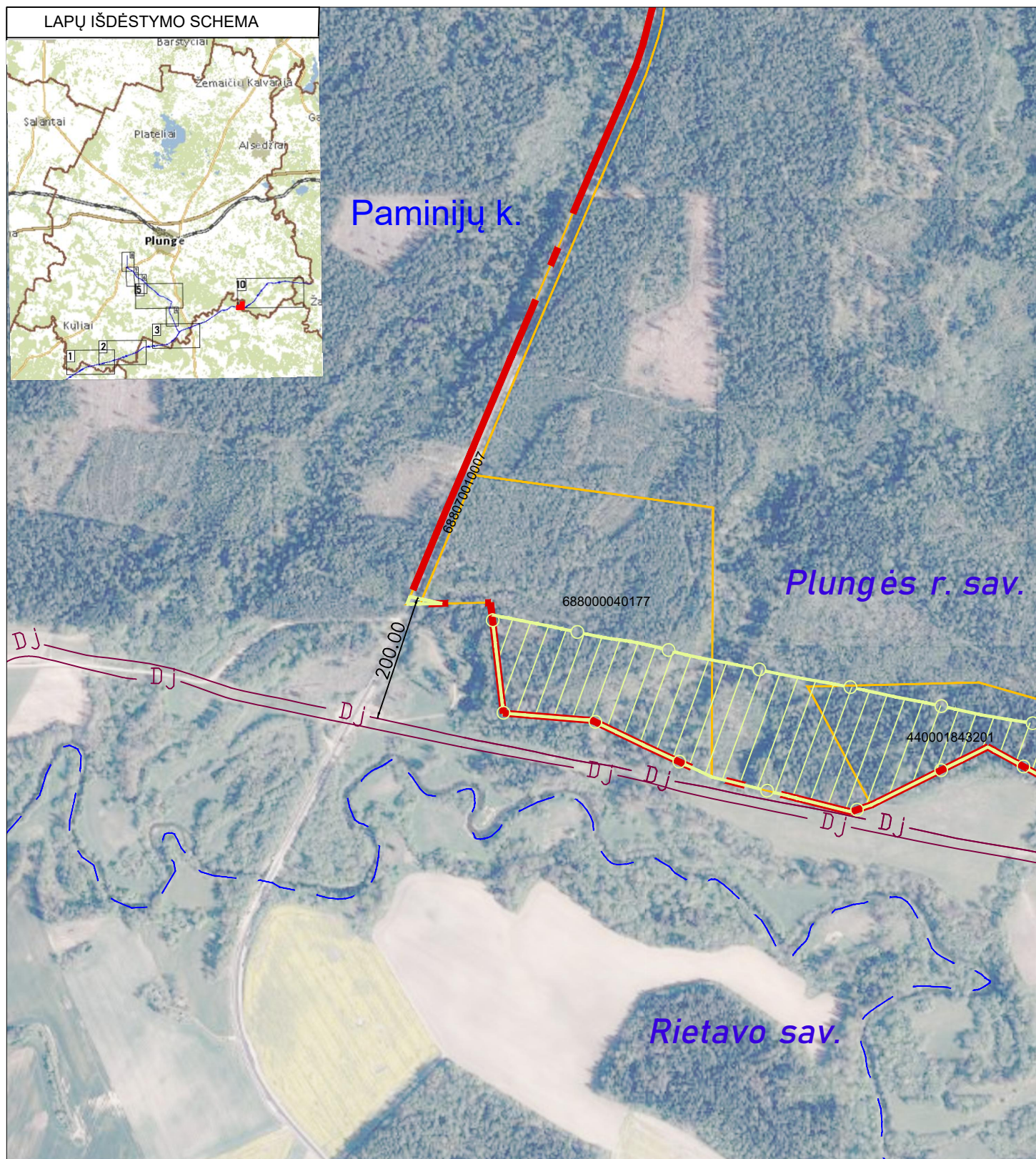
SUTARTINIAI ŽENKLAI	
	I vietovės klasės magistralinio dujotiekio vamzdynas
	Magistralinių dujotiekių vietovės klasių teritorija
	Dujų skirstymo stotis
	Magistralinių dujotiekių aptvėrimų ribos
	Savivaldybės teritorijos riba
	Gyvenamosios vietovės
	Žemės sklypo riba
	Laisva valstybinė žemė

**Pastabos:**

- Vadovaujantis LR specialiųjų žemės naudojimo sąlygų įstatymu Magistralinių dujotiekių vietovės klasės teritorija – išilgai magistralinio dujotiekio vamzdžio trasa esanti žemės juosta, kurios ribos yra po 200 metrų į abi puses nuo vamzdžio ašies ir 200 metrų atstumu nuo kraštinių jo taškų.
- Plane rodomos bendros magistralinių dujotiekių vietovės klasių teritorijų ribos.
- Planas parengtas 2022-09-06 VĮ Registro centro duomenimis

Planas parengtas ortofotografinio žemėlapiu pagrindu  
GDRLT C Nacionalinė žemės tarnyba prie ŽŪM, 2018  
GDRLT C Nacionalinė žemės tarnyba prie ŽŪM, 2020

		VALSTYBĖS ĮMONĖ REGISTRŲ CENTRAS	
		Livio g. 25-101, 08320 Vilnius, tel. (8 5) 2888262, el. p. info@registrucentras.lt Duomenys kaupiami ir saugomi Juridinių asmenų registre, kodas 124110246	
kvalifikacijos pažym. Nr. 2M-M-2644			
Pareigos	Parašas	Vardas ir pavardė	data
Grupės vadovas		Dainius Virginijus Umbrasas	2022-09-15
Matininkė		Eglė Paškevičienė	2022-09-15



**Pastabos:**

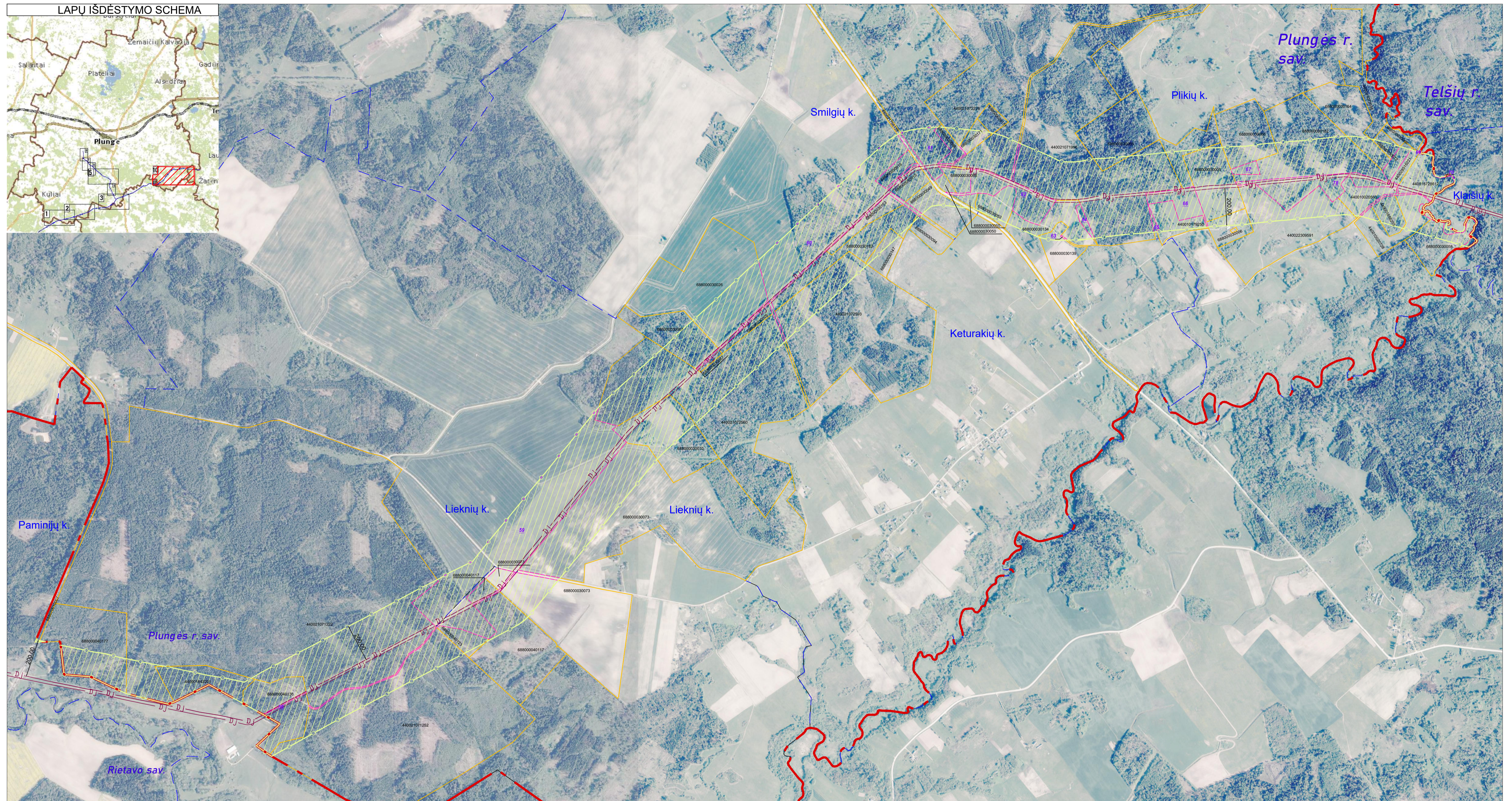
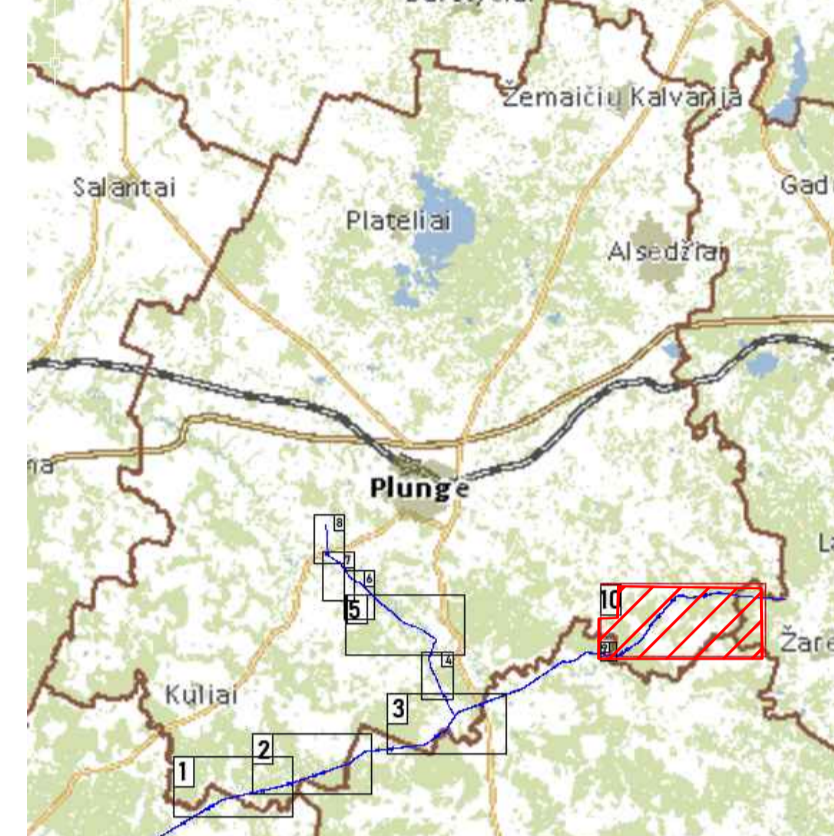
- Vadovaujantis LR specialiųjų žemės naudojimo sąlygų įstatymu Magistralinių dujotiekių vietovės klasės teritorija –ilgai magistralinio dujotiekio vamzdžio trase esanti žemės juosta, kurios ribos yra po 200 metrų į abi puses nuo vamzdžio ašies ir 200 metrų atstumu nuo kraštinių jo taškų.
- Plane rodomos bendros magistralinių dujotiekių vietovės klasių teritorijų ribos.
- Planas parengtas 2022-09-06 VĮ Registro centro duomenimis
- Planas parengtas ortofotografinio žemėlapiu pagrindu
- GDRLT C Nacionalinė žemės tarnyba prie ŽŪM, 2018
- GDRLT C Nacionalinė žemės tarnyba prie ŽŪM, 2020

SUTARTINIAI ŽENKLAI	
	I vietovės klasės magistralinio dujotiekio vamzdynas
	Magistralinių dujotiekių vietovės klasių teritorija
	Savivaldybės teritorijos riba
	Gyvenamosios vietovės
	Žemės sklypo riba
	Laisva valstybinė žemė

REGISTRŲ CENTRAS		VALSTYBĖS ĮMONĖ REGISTRŲ CENTRAS	
Laisvo g. 25-101, 09320 Vilnius, tel. (8 5) 2688262, el. p. info@registrucentras.lt		Duomenys kaupiami ir saugomi Juridinių asmenų registre, kodas 124110246	
kvalifikacijos pažym. Nr. 2M-M-2644			
Pareigos	Parašas	Vardas ir pavardė	data
Grupės vadovas		Dainius Virginijus Umbrasas	2022-09-15
Matininkė		Eglė Paškevičienė	2022-09-15

Plungės rajono savivaldybės teritorijoje esančių magistralinių dujotiekių vietovės klasių teritorijų planas M 1:10000

LAPŲ IŠDĖSTYMO SCHEMA



SUTARTINIAI ŽENKLAI	
	I vietovės klasės magistralinio dujotiekio vamzdynas
	Magistralinių dujotiekių vietovės klasių teritorija
	Savivaldybės teritorijos riba
	Gyvenamosios vietovės
	Žemės sklypo riba
	Laisva valstybinė žemė

**Pastabos:**

- Vadovaujantis LR specialiųjų žemės naudojimo sąlygų įstatymu Magistralinių dujotiekių vietovės klasių teritorija – išilgai magistralinio dujotiekio vamzdyno trasos esanti žemės juosta, kurios ribos yra po 200 metrų į abi puses nuo vamzdyno ašies ir 200 metrų atstumu nuo kraštinių jo taškų.
- Plane rodomos bendros magistralinių dujotiekių vietovės klasių teritorijų ribos.
- Planas parengtas 2022-09-06 VĮ Registro centro duomenimis

Planas parengtas ortofotografinio žemėlapiu pagrindu  
GDRLT C Nacionalinė žemės tarnyba prie ŽŪM, 2018  
GDRLT C Nacionalinė žemės tarnyba prie ŽŪM, 2020

		VALSTYBĖS ĮMONĖ REGISTRŲ CENTRAS	
		Livo g. 25-101, 09320 Vilnius, tel. (8 5) 2688262, el. p. info@registrucentras.lt Duomenys kaupiami ir saugomi Juridinių asmenų registre, kodas 124110246	
kvalifikacijos pažym. Nr. 2M-M-2644			
Pareigos	Parašas	Vardas ir pavardė	data
Grupės vadovas		Dainius Virginijus Umbrasas	2022-09-15
Matininkė		Eglė Paškevičienė	2022-09-15

**Priedas 1.** Žemės sklypų, patenkančių į magistralinių dujotiekių vietovės klasių teritorijas, sąrašas

<b>Sklypo dalies Nr.</b>	<b>Sklypo kadastro Nr.</b>	<b>Sklypo unikalus Nr.</b>	<b>Adresas</b>
1	6807/0001:0101	6807-0001-0101	Rietavo sav. Vitkų k.
2	6860/0001:0190	6860-0001-0190	Rietavo sav. Pyvorų k.
3	6807/0001:0100	6807-0001-0100	Plungės r. sav. Vitkų k. 1
4	6837/0005:0024	6837-0005-0024	Plungės r. sav. Didžiųjų Mostaičių k.
5	6837/0005:0040	6837-0005-0040	Plungės r. sav. Didžiųjų Mostaičių k.
6	6837/0005:0071	6837-0005-0071	Plungės r. sav. Didžiųjų Mostaičių k.
7	6837/0005:0072	6837-0005-0072	Plungės r. sav. Didžiųjų Mostaičių k.
8	6837/0005:0080	6837-0005-0080	Plungės r. sav. Didžiųjų Mostaičių k.
9	6837/0005:0277	4400-0139-6920	Plungės r. sav. Didžiųjų Mostaičių k.
10	6837/0005:0278	4400-0139-7040	Plungės r. sav. Didžiųjų Mostaičių k.
11	6837/0005:0287	4400-0234-7340	Plungės r. sav. Didžiųjų Mostaičių k.
12	6837/0005:0373	4400-2100-8691	Plungės r. sav. Didžiųjų Mostaičių k.
13	6837/0007:0005	6837-0007-0005	Plungės r. sav. Didžiųjų Mostaičių k.
14	6837/0007:0007	6837-0007-0007	Plungės r. sav. Didžiųjų Mostaičių k.
15	6837/0007:0010	6837-0007-0010	Plungės r. sav. Didžiųjų Mostaičių k.
16	6837/0007:0017	6837-0007-0017	Plungės r. sav. Didžiųjų Mostaičių k.
17	6837/0007:0020	6837-0007-0020	Plungės r. sav. Didžiųjų Mostaičių k.
18	6837/0007:0022	6837-0007-0022	Plungės r. sav. Didžiųjų Mostaičių k.
19	6837/0007:0030	6837-0007-0030	Plungės r. sav. Didžiųjų Mostaičių k.
20	6837/0007:0054	6837-0007-0054	Plungės r. sav. Didžiųjų Mostaičių k.
21	6837/0007:0076	6837-0007-0076	Plungės r. sav. Didžiųjų Mostaičių k.
22	6837/0007:0077	6837-0007-0077	Plungės r. sav. Didžiųjų Mostaičių k.
23	6837/0007:0111	6837-0007-0111	Plungės r. sav. Didžiųjų Mostaičių k.
24	6837/0007:0159	4400-0784-0408	Plungės r. sav. Didžiųjų Mostaičių k.
25	6837/0007:0183	4400-1999-5798	Plungės r. sav. Didžiųjų Mostaičių k.
26	6837/0007:0190	4400-2100-8515	Plungės r. sav. Didžiųjų Mostaičių k.
27	6837/0007:0192	4400-2100-8759	Plungės r. sav. Didžiųjų Mostaičių k.
28	6837/0007:0213	4400-5670-2951	Plungės r. sav. Didžiųjų Mostaičių k.
29	6837/0007:0008	6837-0007-0008	Plungės r. sav. Didžiųjų Mostaičių k. Žvelsos g. 3
30	6837/0007:0055	6837-0007-0055	Plungės r. sav. Didžiųjų Mostaičių k. Žvelsos g. 5
31	6837/0005:0039	6837-0005-0039	Plungės r. sav. Didžiųjų Mostaičių k. Pelkinės g. 1
32	6837/0007:0006	6837-0007-0006	Plungės r. sav. Didžiųjų Mostaičių k. Miško g. 7
33	6837/0007:0205	4400-4405-3847	Plungės r. sav. Didžiųjų Mostaičių k. Miško g. 11
34	6837/0005:0059	4400-3003-2196	Plungės r. sav. Didžiųjų Mostaičių k. Miško g. 12
35	6837/0005:0025	6837-0005-0025	Plungės r. sav. Didžiųjų Mostaičių k. Miško g. 14
36	6837/0005:0372	4400-2100-8491	Plungės r. sav. Mižuikų k.
37	6837/0005:0064	6837-0005-0064	Plungės r. sav. Mižuikų k.
38	6837/0006:0006	6837-0006-0006	Plungės r. sav. Mižuikų k.
39	6837/0006:0008	6837-0006-0008	Plungės r. sav. Mižuikų k.
40	6837/0006:0015	6837-0006-0015	Plungės r. sav. Mižuikų k.
41	6837/0006:0019	6837-0006-0019	Plungės r. sav. Mižuikų k.
42	6837/0006:0020	6837-0006-0020	Plungės r. sav. Mižuikų k.
43	6837/0006:0090	6837-0006-0090	Plungės r. sav. Mižuikų k.
44	6837/0006:0157	6837-0006-0157	Plungės r. sav. Mižuikų k.

45	6837/0006:0159	6837-0006-0159	Plungės r. sav. Mižuikų k.
46	6837/0006:0162	6837-0006-0162	Plungės r. sav. Mižuikų k.
47	6837/0006:0181	4400-0268-5750	Plungės r. sav. Mižuikų k.
48	6837/0006:0183	4400-0281-8004	Plungės r. sav. Mižuikų k.
49	6837/0006:0190	4400-0571-4847	Plungės r. sav. Mižuikų k.
50	6837/0006:0193	4400-0733-0058	Plungės r. sav. Mižuikų k.
51	6837/0006:0222	4400-2100-9692	Plungės r. sav. Mižuikų k.
52	6837/0006:0223	4400-2101-0822	Plungės r. sav. Mižuikų k.
53	6837/0006:0224	4400-2101-0944	Plungės r. sav. Mižuikų k.
54	6837/0006:0226	4400-2101-1063	Plungės r. sav. Mižuikų k.
55	6837/0006:0238	4400-2599-5880	Plungės r. sav. Mižuikų k.
56	6864/0005:0044	6864-0005-0044	Plungės r. sav. Mižuikų k.
57	6864/0001:0006	6864-0001-0006	Plungės r. sav. Kalniškių k.
58	6864/0001:0085	6864-0001-0085	Plungės r. sav. Kalniškių k.
59	6864/0001:0313	4400-0333-5466	Plungės r. sav. Kalniškių k.
60	6864/0001:0492	4400-2715-7360	Plungės r. sav. Kalniškių k.
61	6864/0001:0523	4400-4797-0078	Plungės r. sav. Kalniškių k.
62	6864/0001:0527	4400-5085-1786	Plungės r. sav. Kalniškių k.
63	6864/0001:0528	4400-5085-1664	Plungės r. sav. Kalniškių k.
64	6864/0001:0001	6864-0001-0001	Plungės r. sav. Kalniškių k. Klevų g. 6
65	6864/0001:0494	4400-2715-7817	Plungės r. sav. Kalniškių k. Klevų g. 9C
66	6864/0001:0443	4400-1230-6584	Plungės r. sav. Kalniškių k. Klevų g. 11
67	6864/0001:0086	6864-0001-0086	Plungės r. sav. Kalniškių k. Klevų g. 15
68	6864/0001:0019	6864-0001-0019	Plungės r. sav. Lekemės k.
69	6864/0001:0021	6864-0001-0021	Plungės r. sav. Lekemės k.
70	6864/0001:0022	6864-0001-0022	Plungės r. sav. Lekemės k.
71	6864/0001:0023	6864-0001-0023	Plungės r. sav. Lekemės k.
72	6864/0001:0024	6864-0001-0024	Plungės r. sav. Lekemės k.
73	6864/0001:0025	6864-0001-0025	Plungės r. sav. Lekemės k.
74	6864/0001:0027	6864-0001-0027	Plungės r. sav. Lekemės k.
75	6864/0001:0029	6864-0001-0029	Plungės r. sav. Lekemės k.
76	6864/0001:0030	6864-0001-0030	Plungės r. sav. Lekemės k.
77	6864/0001:0031	6864-0001-0031	Plungės r. sav. Lekemės k.
78	6864/0001:0032	6864-0001-0032	Plungės r. sav. Lekemės k.
79	6864/0001:0033	6864-0001-0033	Plungės r. sav. Lekemės k.
80	6864/0001:0034	6864-0001-0034	Plungės r. sav. Lekemės k.
81	6864/0001:0035	6864-0001-0035	Plungės r. sav. Lekemės k.
82	6864/0001:0052	6864-0001-0052	Plungės r. sav. Lekemės k.
83	6864/0001:0057	6864-0001-0057	Plungės r. sav. Lekemės k.
84	6864/0001:0069	6864-0001-0069	Plungės r. sav. Lekemės k.
85	6864/0001:0145	6864-0001-0145	Plungės r. sav. Lekemės k.
86	6864/0001:0151	6864-0001-0151	Plungės r. sav. Lekemės k.
87	6864/0001:0176	6864-0001-0176	Plungės r. sav. Lekemės k.
88	6864/0001:0188	6864-0001-0188	Plungės r. sav. Lekemės k.
89	6864/0001:0199	6864-0001-0199	Plungės r. sav. Lekemės k.
90	6864/0001:0211	6864-0001-0211	Plungės r. sav. Lekemės k.
91	6864/0001:0234	6864-0001-0234	Plungės r. sav. Lekemės k.
92	6864/0001:0237	6864-0001-0237	Plungės r. sav. Lekemės k.
93	6864/0001:0241	6864-0001-0241	Plungės r. sav. Lekemės k.
94	6864/0001:0242	6864-0001-0242	Plungės r. sav. Lekemės k.



95	6864/0001:0283	4400-0231-9535	Plungės r. sav. Lekemės k.
96	6864/0001:0290	4400-0268-4553	Plungės r. sav. Lekemės k.
97	6864/0001:0334	4400-0397-6610	Plungės r. sav. Lekemės k.
98	6864/0001:0338	4400-0419-9762	Plungės r. sav. Lekemės k.
99	6864/0001:0366	4400-0476-5553	Plungės r. sav. Lekemės k.
100	6864/0001:0396	4400-0738-7131	Plungės r. sav. Lekemės k.
101	6864/0001:0421	4400-0869-2577	Plungės r. sav. Lekemės k.
102	6864/0001:0441	4400-1223-9537	Plungės r. sav. Lekemės k.
103	6864/0001:0444	4400-1232-4550	Plungės r. sav. Lekemės k.
104	6864/0001:0479	4400-2226-2271	Plungės r. sav. Lekemės k.
105	6864/0001:0498	4400-2962-3656	Plungės r. sav. Lekemės k.
106	6864/0001:0499	4400-2973-6087	Plungės r. sav. Lekemės k.
107	6864/0001:0500	4400-3031-8334	Plungės r. sav. Lekemės k.
108	6864/0001:0501	4400-3042-2568	Plungės r. sav. Lekemės k.
109	6864/0001:0502	4400-3042-3013	Plungės r. sav. Lekemės k.
110	6864/0001:0509	4400-3884-3700	Plungės r. sav. Lekemės k.
111	6864/0001:0518	4400-4530-3879	Plungės r. sav. Lekemės k.
112	6864/0001:0537	4400-5560-2529	Plungės r. sav. Lekemės k.
113	6864/0006:0036	6864-0006-0036	Plungės r. sav. Lekemės k.
114	6864/0006:0038	6864-0006-0038	Plungės r. sav. Lekemės k.
115	6864/0006:0048	6864-0006-0048	Plungės r. sav. Lekemės k.
116	6864/0006:0097	6864-0006-0097	Plungės r. sav. Lekemės k.
117	6864/0006:0105	6864-0006-0105	Plungės r. sav. Lekemės k.
118	6864/0006:0107	6864-0006-0107	Plungės r. sav. Lekemės k.
119	6864/0006:0119	6864-0006-0119	Plungės r. sav. Lekemės k.
120	6864/0006:0128	6864-0006-0128	Plungės r. sav. Lekemės k.
121	6864/0006:0155	6864-0006-0155	Plungės r. sav. Lekemės k.
122	6864/0006:0168	6864-0006-0168	Plungės r. sav. Lekemės k.
123	6864/0006:0173	6864-0006-0173	Plungės r. sav. Lekemės k.
124	6864/0006:0174	6864-0006-0174	Plungės r. sav. Lekemės k.
125	6864/0006:0191	6864-0006-0191	Plungės r. sav. Lekemės k.
126	6864/0006:0207	4400-0193-1639	Plungės r. sav. Lekemės k.
127	6864/0006:0211	4400-0228-6444	Plungės r. sav. Lekemės k.
128	6864/0006:0226	4400-0308-1518	Plungės r. sav. Lekemės k.
129	6864/0006:0241	4400-0397-6187	Plungės r. sav. Lekemės k.
130	6864/0006:0242	4400-0419-9737	Plungės r. sav. Lekemės k.
131	6864/0006:0267	4400-0937-2605	Plungės r. sav. Lekemės k.
132	6864/0006:0271	4400-1223-9604	Plungės r. sav. Lekemės k.
133	6864/0006:0273	4400-1232-3385	Plungės r. sav. Lekemės k.
134	6864/0006:0277	4400-1292-4877	Plungės r. sav. Lekemės k.
135	6864/0006:0294	4400-2226-2793	Plungės r. sav. Lekemės k.
136	6864/0006:0296	6864-0001-0190	Plungės r. sav. Lekemės k.
137	6864/0006:0305	4400-2812-8924	Plungės r. sav. Lekemės k.
138	6864/0001:0530	4400-5242-0609	Plungės r. sav. Lekemės k. 8
139	6864/0001:0333	4400-2611-3537	Plungės r. sav. Lekemės k. 8A
140	6864/0001:0531	4400-5242-0774	Plungės r. sav. Lekemės k. 8B
141	6864/0006:0045	6864-0006-0045	Plungės r. sav. Lekemės k. 9
142	6864/0001:0522	4400-4796-7930	Plungės r. sav. Milašaičių k. A. Plechavičiaus g. 37
143	6864/0002:0457	4400-1763-6754	Plungės r. sav. Milašaičių k.

144	6864/0003:0205	4400-1763-7073	Plungės r. sav. Stalgėnų k.
145	6864/0004:0047	6864-0004-0047	Plungės r. sav. Stalgėnų k.
146	6864/0004:0048	6864-0004-0048	Plungės r. sav. Stalgėnų k.
147	6864/0004:0157	6864-0004-0157	Plungės r. sav. Stalgėnų k.
148	6864/0004:0158	6864-0004-0158	Plungės r. sav. Stalgėnų k.
149	6864/0004:0190	4400-0192-7262	Plungės r. sav. Stalgėnų k.
150	6864/0004:0216	4400-0335-6723	Plungės r. sav. Stalgėnų k.
151	6864/0004:0217	4400-0335-6823	Plungės r. sav. Stalgėnų k.
152	6864/0004:0241	4400-0490-4169	Plungės r. sav. Stalgėnų k.
153	6864/0004:0242	4400-0490-4236	Plungės r. sav. Stalgėnų k.
154	6864/0004:0248	4400-0573-3620	Plungės r. sav. Stalgėnų k.
155	6864/0004:0258	4400-0889-2368	Plungės r. sav. Stalgėnų k.
156	6864/0004:0285	4400-1763-6721	Plungės r. sav. Stalgėnų k.
157	6864/0004:0296	4400-2228-4180	Plungės r. sav. Stalgėnų k.
158	6864/0006:0114	6864-0006-0114	Plungės r. sav. Stalgėnų k.
159	6864/0004:0327	4400-4029-5107	Plungės r. sav. Stalgėnų k.
160	6864/0006:0077	6864-0006-0077	Plungės r. sav. Stalgėnų k.
161	6864/0006:0217	4400-0249-1501	Plungės r. sav. Stalgėnų k.
162	6864/0006:0228	4400-0319-9186	Plungės r. sav. Stalgėnų k.
163	6864/0006:0304	4400-2812-4185	Plungės r. sav. Stalgėnų k.
164	6864/0006:0311	4400-3696-8240	Plungės r. sav. Stalgėnų k.
165	6864/0004:0351	4400-5795-3892	Plungės r. sav. Stalgėnų k. Tvenkinio g. 1
166	6864/0004:0022	6864-0004-0022	Plungės r. sav. Stalgėnų k. Tvenkinio g. 2
167	6864/0004:0257	4400-0889-2102	Plungės r. sav. Stalgėnų k. Tvenkinio g. 3
168	6864/0004:0347	4400-5528-0223	Plungės r. sav. Stalgėnų k. Luknos g. 4
169	6864/0006:0323	4400-5507-6585	Plungės r. sav. Stalgėnų k. Luknos g. 19
170	6864/0006:0326	4400-5876-5843	Plungės r. sav. Stalgėnų k. Luknos g. 21
171	6864/0004:0001	6864-0004-0001	Plungės r. sav. Stalgo k.
172	6864/0004:0023	6864-0004-0023	Plungės r. sav. Stalgo k.
173	6864/0004:0030	6864-0004-0030	Plungės r. sav. Stalgo k.
174	6864/0004:0031	6864-0004-0031	Plungės r. sav. Stalgo k.
175	6864/0004:0032	6864-0004-0032	Plungės r. sav. Stalgo k.
176	6864/0004:0033	6864-0004-0033	Plungės r. sav. Stalgo k.
177	6864/0004:0037	6864-0004-0037	Plungės r. sav. Stalgo k.
178	6864/0004:0039	6864-0004-0039	Plungės r. sav. Stalgo k.
179	6864/0004:0042	6864-0004-0042	Plungės r. sav. Stalgo k.
180	6864/0004:0043	6864-0004-0043	Plungės r. sav. Stalgo k.
181	6864/0004:0044	6864-0004-0044	Plungės r. sav. Stalgo k.
182	6864/0004:0052	6864-0004-0052	Plungės r. sav. Stalgo k.
183	6864/0004:0059	6864-0004-0059	Plungės r. sav. Stalgo k.
184	6864/0004:0063	6864-0004-0063	Plungės r. sav. Stalgo k.
185	6864/0004:0065	6864-0004-0065	Plungės r. sav. Stalgo k.
186	6864/0004:0068	6864-0004-0068	Plungės r. sav. Stalgo k.
187	6864/0004:0069	6864-0004-0069	Plungės r. sav. Stalgo k.
188	6864/0004:0081	6864-0004-0081	Plungės r. sav. Stalgo k.
189	6864/0004:0099	6864-0004-0099	Plungės r. sav. Stalgo k.
190	6864/0004:0100	6864-0004-0100	Plungės r. sav. Stalgo k.
191	6864/0004:0102	6864-0004-0102	Plungės r. sav. Stalgo k.
192	6864/0004:0104	6864-0004-0104	Plungės r. sav. Stalgo k.
193	6864/0004:0106	6864-0004-0106	Plungės r. sav. Stalgo k.

194	6864/0004:0117	6864-0004-0117	Plungès r. sav. Stalgo k.
195	6864/0004:0118	6864-0004-0118	Plungès r. sav. Stalgo k.
196	6864/0004:0120	6864-0004-0120	Plungès r. sav. Stalgo k.
197	6864/0004:0121	6864-0004-0121	Plungès r. sav. Stalgo k.
198	6864/0004:0122	6864-0004-0122	Plungès r. sav. Stalgo k.
199	6864/0004:0128	6864-0004-0128	Plungès r. sav. Stalgo k.
200	6864/0004:0133	4400-2812-4385	Plungès r. sav. Stalgo k.
201	6864/0004:0135	6864-0004-0135	Plungès r. sav. Stalgo k.
202	6864/0004:0136	6864-0004-0136	Plungès r. sav. Stalgo k.
203	6864/0004:0142	6864-0004-0142	Plungès r. sav. Stalgo k.
204	6864/0004:0145	6864-0004-0145	Plungès r. sav. Stalgo k.
205	6864/0004:0154	6864-0004-0154	Plungès r. sav. Stalgo k.
206	6864/0004:0155	6864-0004-0155	Plungès r. sav. Stalgo k.
207	6864/0004:0160	6864-0004-0160	Plungès r. sav. Stalgo k.
208	6864/0004:0165	6864-0004-0165	Plungès r. sav. Stalgo k.
209	6864/0004:0169	6864-0004-0169	Plungès r. sav. Stalgo k.
210	6864/0004:0170	6864-0004-0170	Plungès r. sav. Stalgo k.
211	6864/0004:0179	6864-0004-0179	Plungès r. sav. Stalgo k.
212	6864/0004:0181	6864-0004-0181	Plungès r. sav. Stalgo k.
213	6864/0004:0183	4400-0054-3208	Plungès r. sav. Stalgo k.
214	6864/0004:0184	4400-0054-3312	Plungès r. sav. Stalgo k.
215	6864/0004:0187	4400-0147-8006	Plungès r. sav. Stalgo k.
216	6864/0004:0188	4400-0147-8060	Plungès r. sav. Stalgo k.
217	6864/0004:0189	4400-0168-7918	Plungès r. sav. Stalgo k.
218	6864/0004:0193	4400-0217-1844	Plungès r. sav. Stalgo k.
219	6864/0004:0195	4400-0234-7284	Plungès r. sav. Stalgo k.
220	6864/0004:0202	4400-0303-7830	Plungès r. sav. Stalgo k.
221	6864/0004:0205	4400-0305-0431	Plungès r. sav. Stalgo k.
222	6864/0004:0211	4400-0324-6164	Plungès r. sav. Stalgo k.
223	6864/0004:0213	4400-0330-9566	Plungès r. sav. Stalgo k.
224	6864/0004:0220	4400-0358-4652	Plungès r. sav. Stalgo k.
225	6864/0004:0221	4400-0358-5093	Plungès r. sav. Stalgo k.
226	6864/0004:0223	4400-0359-9402	Plungès r. sav. Stalgo k.
227	6864/0004:0226	4400-0375-0265	Plungès r. sav. Stalgo k.
228	6864/0004:0227	4400-0375-2305	Plungès r. sav. Stalgo k.
229	6864/0004:0228	4400-0388-0039	Plungès r. sav. Stalgo k.
230	6864/0004:0229	4400-0388-0571	Plungès r. sav. Stalgo k.
231	6864/0004:0231	4400-0388-1814	Plungès r. sav. Stalgo k.
232	6864/0004:0244	4400-0502-5750	Plungès r. sav. Stalgo k.
233	6864/0004:0247	4400-0542-9410	Plungès r. sav. Stalgo k.
234	6864/0004:0250	4400-0693-2896	Plungès r. sav. Stalgo k.
235	6864/0004:0254	4400-0851-9091	Plungès r. sav. Stalgo k.
236	6864/0004:0260	4400-0946-6537	Plungès r. sav. Stalgo k.
237	6864/0004:0261	4400-0946-6615	Plungès r. sav. Stalgo k.
238	6864/0004:0268	4400-1041-5313	Plungès r. sav. Stalgo k.
239	6864/0004:0271	4400-1231-5161	Plungès r. sav. Stalgo k.
240	6864/0004:0283	4400-1763-6510	Plungès r. sav. Stalgo k.
241	6864/0004:0287	4400-2153-7039	Plungès r. sav. Stalgo k.
242	6864/0004:0288	4400-2153-7046	Plungès r. sav. Stalgo k.
243	6864/0004:0291	4400-2160-9118	Plungès r. sav. Stalgo k.

244	6864/0004:0292	4400-2160-9150	Plungės r. sav. Stalgo k.
245	6864/0004:0293	4400-2160-9183	Plungės r. sav. Stalgo k.
246	6864/0004:0295	4400-2160-9350	Plungės r. sav. Stalgo k.
247	6864/0004:0298	4400-2286-9325	Plungės r. sav. Stalgo k.
248	6864/0004:0299	4400-2286-9790	Plungės r. sav. Stalgo k.
249	6864/0004:0301	4400-2370-8366	Plungės r. sav. Stalgo k.
250	6864/0004:0320	4400-3947-8126	Plungės r. sav. Stalgo k.
251	6864/0004:0321	4400-3966-3958	Plungės r. sav. Stalgo k.
252	6864/0004:0330	4400-4108-3741	Plungės r. sav. Stalgo k.
253	6864/0004:0331	4400-4108-2411	Plungės r. sav. Stalgo k.
254	6864/0004:0335	4400-4538-0603	Plungės r. sav. Stalgo k.
255	6864/0004:0352	4400-5817-7529	Plungės r. sav. Stalgo k.
256	6864/0005:0055	6864-0005-0055	Plungės r. sav. Stalgo k.
257	6864/0005:0103	6864-0005-0103	Plungės r. sav. Stalgo k.
258	6864/0005:0119	6864-0005-0119	Plungės r. sav. Stalgo k.
259	6864/0005:0128	6864-0005-0128	Plungės r. sav. Stalgo k.
260	6864/0005:0129	6864-0005-0129	Plungės r. sav. Stalgo k.
261	6864/0005:0136	6864-0005-0136	Plungės r. sav. Stalgo k.
262	6864/0005:0193	4400-0375-0076	Plungės r. sav. Stalgo k.
263	6864/0005:0234	4400-1763-6376	Plungės r. sav. Stalgo k.
264	6864/0005:0257	4400-2407-4993	Plungės r. sav. Stalgo k.
265	6864/0005:0267	4400-4053-4718	Plungės r. sav. Stalgo k.
266	6864/0004:0007	6864-0004-0007	Plungės r. sav. Stalgo k. Ažuolų g. 1
267	6864/0004:0054	6864-0004-0054	Plungės r. sav. Stalgo k. Ažuolų g. 2
268	6864/0004:0008	6864-0004-0008	Plungės r. sav. Stalgo k. Ažuolų g. 4
269	6864/0004:0080	6864-0004-0080	Plungės r. sav. Stalgo k. Ažuolų g. 10
270	6864/0004:0060	6864-0004-0060	Plungės r. sav. Stalgo k. Ažuolų g. 12
271	6864/0004:0350	4400-5725-2072	Plungės r. sav. Stalgo k. Ažuolų g. 14
272	6864/0004:0110	6864-0004-0110	Plungės r. sav. Stalgo k. Ažuolų g. 16
273	6864/0006:0003	6864-0006-0003	Plungės r. sav. Vainaičių k.
274	6864/0006:0021	6864-0006-0021	Plungės r. sav. Vainaičių k.
275	6864/0006:0022	6864-0006-0022	Plungės r. sav. Vainaičių k.
276	6864/0006:0040	6864-0006-0040	Plungės r. sav. Vainaičių k.
277	6864/0006:0041	6864-0006-0041	Plungės r. sav. Vainaičių k.
278	6864/0006:0042	6864-0006-0042	Plungės r. sav. Vainaičių k.
279	6864/0006:0051	6864-0006-0051	Plungės r. sav. Vainaičių k.
280	6864/0006:0099	6864-0006-0099	Plungės r. sav. Vainaičių k.
281	6864/0006:0101	6864-0006-0101	Plungės r. sav. Vainaičių k.
282	6864/0006:0152	6864-0006-0152	Plungės r. sav. Vainaičių k.
283	6864/0006:0154	6864-0006-0154	Plungės r. sav. Vainaičių k.
284	6864/0006:0157	6864-0006-0157	Plungės r. sav. Vainaičių k.
285	6864/0006:0202	6864-0006-0202	Plungės r. sav. Vainaičių k.
286	6864/0006:0203	6864-0006-0203	Plungės r. sav. Vainaičių k.
287	6864/0006:0255	4400-0567-9749	Plungės r. sav. Vainaičių k.
288	6864/0005:0213	4400-0689-1838	Plungės r. sav. Luknėnų k.
289	6864/0006:0172	6864-0006-0172	Plungės r. sav. Luknėnų k.
290	6864/0004:0282	4400-1763-6387	Plungės r. sav. Luknėnų k.
291	6864/0004:0066	6864-0004-0066	Plungės r. sav. Luknėnų k.
292	6864/0005:0190	4400-0270-7237	Plungės r. sav. Luknėnų k.
293	6864/0004:0346	4400-5449-4205	Plungės r. sav. Luknėnų k.

294	6864/0004:0045	6864-0004-0045	Plungės r. sav. Luknėnų k.
295	6864/0004:0093	6864-0004-0093	Plungės r. sav. Luknėnų k.
296	6864/0006:0231	4400-0336-1700	Plungės r. sav. Luknėnų k.
297	6864/0004:0206	4400-0305-0553	Plungės r. sav. Luknėnų k.
298	6864/0004:0057	6864-0004-0057	Plungės r. sav. Luknėnų k.
299	6864/0006:0309	4400-3086-0587	Plungės r. sav. Luknėnų k.
300	6864/0004:0073	6864-0004-0073	Plungės r. sav. Luknėnų k.
301	6864/0004:0074	6864-0004-0074	Plungės r. sav. Luknėnų k.
302	6864/0004:0077	6864-0004-0077	Plungės r. sav. Luknėnų k.
303	6864/0004:0078	6864-0004-0078	Plungės r. sav. Luknėnų k.
304	6864/0006:0094	6864-0006-0094	Plungės r. sav. Luknėnų k.
305	6864/0006:0292	4400-2154-0054	Plungės r. sav. Luknėnų k.
306	6864/0004:0127	6864-0004-0127	Plungės r. sav. Luknėnų k.
307	6864/0004:0144	6864-0004-0144	Plungės r. sav. Luknėnų k.
308	6864/0006:0313	4400-3835-3172	Plungės r. sav. Luknėnų k. Luknos g. 1
309	6874/0001:0232	4400-0446-6942	Plungės r. sav. Kaušėnų k.
310	6874/0001:0234	4400-0458-4447	Plungės r. sav. Kaušėnų k.
311	6874/0001:0283	4400-2862-9870	Plungės r. sav. Kaušėnų k.
312	6874/0001:0310	4400-1981-6810	Plungės r. sav. Kaušėnų k.
313	6874/0001:0311	4400-1981-7160	Plungės r. sav. Kaušėnų k.
314	6874/0010:0018	6874-0010-0018	Plungės r. sav. Kaušėnų k.
315	6874/0010:0021	6874-0010-0021	Plungės r. sav. Kaušėnų k.
316	6874/0010:0022	6874-0010-0022	Plungės r. sav. Kaušėnų k.
317	6874/0010:0041	6874-0010-0041	Plungės r. sav. Kaušėnų k.
318	6874/0010:0042	6874-0010-0042	Plungės r. sav. Kaušėnų k.
319	6874/0010:0043	6874-0010-0043	Plungės r. sav. Kaušėnų k.
320	6874/0010:0044	6874-0010-0044	Plungės r. sav. Kaušėnų k.
321	6874/0010:0062	6874-0010-0062	Plungės r. sav. Kaušėnų k.
322	6874/0010:0063	6874-0010-0063	Plungės r. sav. Kaušėnų k.
323	6874/0010:0064	6874-0010-0064	Plungės r. sav. Kaušėnų k.
324	6874/0010:0065	6874-0010-0065	Plungės r. sav. Kaušėnų k.
325	6874/0010:0108	4400-0663-2499	Plungės r. sav. Kaušėnų k.
326	6874/0010:0121	4400-1598-2022	Plungės r. sav. Kaušėnų k.
327	6874/0010:0122	4400-1598-2066	Plungės r. sav. Kaušėnų k.
328	6874/0010:0123	4400-1598-2199	Plungės r. sav. Kaušėnų k.
329	6874/0010:0143	4400-2699-8478	Plungės r. sav. Kaušėnų k.
330	6874/0010:0144	4400-2699-8689	Plungės r. sav. Kaušėnų k.
331	6874/0010:0156	4400-2804-1336	Plungės r. sav. Kaušėnų k.
332	6874/0010:0169	4400-4755-6832	Plungės r. sav. Kaušėnų k.
333	6874/0010:0171	4400-4911-1868	Plungės r. sav. Kaušėnų k.
334	6874/0010:0177	4400-4910-2180	Plungės r. sav. Kaušėnų k.
335	6874/0010:0117	4400-1237-2859	Plungės r. sav. Kaušėnų k. Birutės g. 6
336	6874/0001:0309	4400-1981-6516	Plungės r. sav. Kaušėnų k. Birutės g. 7
337	6874/0010:0172	4400-4911-1924	Plungės r. sav. Kaušėnų k. Babruno g. 3D
338	6874/0010:0175	4400-4911-2121	Plungės r. sav. Kaušėnų k. Babruno g. 3G
339	6874/0010:0176	4400-4910-2169	Plungės r. sav. Kaušėnų k. Babruno g. 3F
340	6874/0010:0106	4400-0660-4660	Plungės r. sav. Kaušėnų k. Babruno g. 5G
341	6874/0010:0167	4400-4312-5864	Plungės r. sav. Kaušėnų k. Babruno g. 7
342	6874/0010:0166	4400-4312-5786	Plungės r. sav. Kaušėnų k. Babruno g. 7A
343	6874/0010:0159	4400-2925-0464	Plungės r. sav. Kaušėnų k. Babruno g. 9A

344	6874/0010:0165	4400-3936-4444	Plungės r. sav. Kaušėnų k. Babrungo g. 9C
345	6874/0010:0164	4400-3936-4393	Plungės r. sav. Kaušėnų k. Babrungo g. 9D
346	6874/0010:0142	4400-2699-8278	Plungės r. sav. Kaušėnų k. Slėnio g. 1F
347	6874/0010:0141	4400-2699-8112	Plungės r. sav. Kaušėnų k. Slėnio g. 1E
348	6874/0010:0154	4400-2736-2261	Plungės r. sav. Kaušėnų k. Slėnio g. 3
349	6874/0010:0148	4400-2700-6964	Plungės r. sav. Kaušėnų k. Slėnio g. 5
350	6874/0010:0107	4400-0663-2244	Plungės r. sav. Kaušėnų k. Slėnio g. 6
351	6874/0010:0066	6874-0010-0066	Plungės r. sav. Kaušėnų k. Slėnio g. 8
352	6874/0010:0083	4400-0311-6814	Plungės r. sav. Kaušėnų k. Slėnio g. 10
353	6874/0010:0170	4400-4755-6343	Plungės r. sav. Kaušėnų k. Slėnio g. 12
354	6874/0010:0053	6874-0010-0053	Plungės r. sav. Noriškių k.
355	6874/0011:0003	6874-0011-0003	Plungės r. sav. Noriškių k.
356	6874/0011:0007	6874-0011-0007	Plungės r. sav. Noriškių k.
357	6874/0011:0067	6874-0011-0067	Plungės r. sav. Noriškių k.
358	6874/0011:0068	6874-0011-0068	Plungės r. sav. Noriškių k.
359	6874/0011:0073	6874-0011-0073	Plungės r. sav. Noriškių k.
360	6874/0011:0074	6874-0011-0074	Plungės r. sav. Noriškių k.
361	6874/0011:0078	6874-0011-0078	Plungės r. sav. Noriškių k.
362	6874/0011:0106	6874-0011-0106	Plungės r. sav. Noriškių k.
363	6874/0011:0116	6874-0011-0116	Plungės r. sav. Noriškių k.
364	6874/0011:0181	6874-0011-0181	Plungės r. sav. Noriškių k.
365	6874/0011:0236	6874-0011-0236	Plungės r. sav. Noriškių k.
366	6874/0011:0420	4400-1833-3752	Plungės r. sav. Noriškių k.
367	6874/0011:0463	4400-2081-5921	Plungės r. sav. Noriškių k.
368	6874/0010:0001	6874-0010-0001	Plungės r. sav. Noriškių k.
369	6874/0010:0006	6874-0010-0006	Plungės r. sav. Noriškių k.
370	6874/0011:0507	4400-2279-5824	Plungės r. sav. Noriškių k.
371	6874/0011:0508	4400-2279-5995	Plungės r. sav. Noriškių k.
372	6874/0011:0520	4400-2398-9840	Plungės r. sav. Noriškių k.
373	6874/0017:0140	6874-0017-0140	Plungės r. sav. Noriškių k.
374	6874/0017:0237	4400-0472-2006	Plungės r. sav. Noriškių k.
375	6874/0017:0157	6874-0017-0157	Plungės r. sav. Noriškių k.
376	6874/0017:0263	4400-1230-4013	Plungės r. sav. Noriškių k.
377	6874/0017:0281	4400-1840-7577	Plungės r. sav. Noriškių k.
378	6874/0017:0345	4400-5296-7629	Plungės r. sav. Noriškių k.
379	6874/0010:0103	4400-0472-2065	Plungės r. sav. Noriškių k.
380	6874/0017:0344	4400-5296-7640	Plungės r. sav. Noriškių k. Babrungo g. 19
381	6874/0017:0262	4400-1124-2376	Plungės r. sav. Noriškių k. Ramunių g. 65
382	6874/0017:0333	4400-4848-0704	Plungės r. sav. Noriškių k. Ramunių g. 70
383	6874/0017:0331	4400-4848-0380	Plungės r. sav. Noriškių k. Ramunių g. 70B
384	6874/0011:0419	4400-1833-3349	Plungės r. sav. Noriškių k. Ramunių g. 71
385	6874/0017:0323	4400-4397-9920	Plungės r. sav. Noriškių k. Ramunių g. 78A
386	6874/0011:0034	6874-0011-0034	Plungės r. sav. Varkalių k.
387	6874/0011:0055	6874-0011-0055	Plungės r. sav. Varkalių k.
388	6874/0011:0209	6874-0011-0209	Plungės r. sav. Varkalių k.
389	6874/0011:0211	6874-0011-0211	Plungės r. sav. Varkalių k.
390	6874/0011:0217	6874-0011-0217	Plungės r. sav. Varkalių k.
391	6874/0011:0225	6874-0011-0225	Plungės r. sav. Varkalių k.
392	6874/0011:0229	6874-0011-0229	Plungės r. sav. Varkalių k.
393	6874/0011:0270	4400-0109-8740	Plungės r. sav. Varkalių k.

394	6874/0011:0286	4400-0204-5738	Plungės r. sav. Varkalių k.
395	6874/0011:0287	4400-0205-9323	Plungės r. sav. Varkalių k.
396	6874/0011:0288	4400-0211-6830	Plungės r. sav. Varkalių k.
397	6874/0011:0316	4400-0403-1241	Plungės r. sav. Varkalių k.
398	6874/0011:0358	4400-0701-1643	Plungės r. sav. Varkalių k.
399	6874/0011:0403	6874-0017-0018	Plungės r. sav. Varkalių k.
400	6874/0011:0495	4400-2159-6930	Plungės r. sav. Varkalių k.
401	6874/0011:0496	4400-2159-6952	Plungės r. sav. Varkalių k.
402	6874/0011:0521	4400-2404-6211	Plungės r. sav. Varkalių k.
403	6874/0011:0522	4400-2404-6222	Plungės r. sav. Varkalių k.
404	6874/0011:0523	4400-2404-6244	Plungės r. sav. Varkalių k.
405	6874/0011:0524	4400-2404-6255	Plungės r. sav. Varkalių k.
406	6874/0014:0002	6874-0014-0002	Plungės r. sav. Varkalių k.
407	6874/0015:0028	6874-0015-0028	Plungės r. sav. Varkalių k.
408	6874/0015:0029	6874-0015-0029	Plungės r. sav. Varkalių k.
409	6874/0015:0032	6874-0015-0032	Plungės r. sav. Varkalių k.
410	6874/0015:0034	6874-0015-0034	Plungės r. sav. Varkalių k.
411	6874/0015:0036	6874-0015-0036	Plungės r. sav. Varkalių k.
412	6874/0015:0037	6874-0015-0037	Plungės r. sav. Varkalių k.
413	6874/0015:0047	6874-0015-0047	Plungės r. sav. Varkalių k.
414	6874/0015:0052	6874-0015-0052	Plungės r. sav. Varkalių k.
415	6874/0015:0096	6874-0015-0096	Plungės r. sav. Varkalių k.
416	6874/0015:0126	6874-0015-0126	Plungės r. sav. Varkalių k.
417	6874/0015:0134	6874-0015-0134	Plungės r. sav. Varkalių k.
418	6874/0015:0139	4400-3840-3064	Plungės r. sav. Varkalių k.
419	6874/0015:0152	4400-0185-7985	Plungės r. sav. Varkalių k.
420	6874/0015:0159	4400-0227-1542	Plungės r. sav. Varkalių k.
421	6874/0015:0160	4400-0227-1607	Plungės r. sav. Varkalių k.
422	6874/0015:0165	4400-0250-4576	Plungės r. sav. Varkalių k.
423	6874/0015:0168	4400-0395-9053	Plungės r. sav. Varkalių k.
424	6874/0015:0194	4400-1989-4234	Plungės r. sav. Varkalių k.
425	6874/0015:0198	4400-2124-2819	Plungės r. sav. Varkalių k.
426	6874/0015:0199	4400-2124-2828	Plungės r. sav. Varkalių k.
427	6874/0017:0017	6874-0017-0017	Plungės r. sav. Varkalių k.
428	6874/0017:0024	6874-0017-0024	Plungės r. sav. Varkalių k.
429	6874/0017:0027	6874-0017-0027	Plungės r. sav. Varkalių k.
430	6874/0017:0028	6874-0017-0028	Plungės r. sav. Varkalių k.
431	6874/0017:0033	6874-0017-0033	Plungės r. sav. Varkalių k.
432	6874/0017:0036	6874-0017-0036	Plungės r. sav. Varkalių k.
433	6874/0017:0059	6874-0017-0059	Plungės r. sav. Varkalių k.
434	6874/0017:0094	6874-0017-0094	Plungės r. sav. Varkalių k.
435	6874/0017:0113	6874-0017-0113	Plungės r. sav. Varkalių k.
436	6874/0017:0121	6874-0017-0121	Plungės r. sav. Varkalių k.
437	6874/0017:0133	6874-0017-0133	Plungės r. sav. Varkalių k.
438	6874/0017:0134	6874-0017-0134	Plungės r. sav. Varkalių k.
439	6874/0017:0143	6874-0017-0143	Plungės r. sav. Varkalių k.
440	6874/0017:0151	6874-0017-0151	Plungės r. sav. Varkalių k.
441	6874/0017:0159	6874-0017-0159	Plungės r. sav. Varkalių k.
442	6874/0017:0161	6874-0017-0161	Plungės r. sav. Varkalių k.
443	6874/0017:0163	6874-0017-0163	Plungės r. sav. Varkalių k.

444	6874/0017:0172	6874-0017-0172	Plungės r. sav. Varkalių k.
445	6874/0017:0187	4400-0109-4482	Plungės r. sav. Varkalių k.
446	6874/0017:0191	4400-0109-9369	Plungės r. sav. Varkalių k.
447	6874/0017:0192	4400-0109-9414	Plungės r. sav. Varkalių k.
448	6874/0017:0119	6874-0017-0119	Plungės r. sav. Varkalių k.
449	6874/0017:0194	4400-0140-7489	Plungės r. sav. Varkalių k.
450	6874/0017:0195	4400-0150-7251	Plungės r. sav. Varkalių k.
451	6874/0017:0200	4400-0197-8316	Plungės r. sav. Varkalių k.
452	6874/0017:0204	4400-0206-0800	Plungės r. sav. Varkalių k.
453	6874/0017:0211	4400-0250-3894	Plungės r. sav. Varkalių k.
454	6874/0017:0229	4400-0395-0089	Plungės r. sav. Varkalių k.
455	6874/0017:0230	4400-0395-3180	Plungės r. sav. Varkalių k.
456	6874/0017:0248	4400-0714-6058	Plungės r. sav. Varkalių k.
457	6874/0017:0249	4400-0714-6125	Plungės r. sav. Varkalių k.
458	6874/0017:0297	4400-2283-4560	Plungės r. sav. Varkalių k.
459	6874/0017:0259	4400-1043-2947	Plungės r. sav. Varkalių k.
460	6874/0017:0267	4400-1464-0130	Plungės r. sav. Varkalių k.
461	6874/0017:0273	4400-1533-7704	Plungės r. sav. Varkalių k.
462	6874/0017:0015	6874-0017-0015	Plungės r. sav. Varkalių k. Obelių g. 10
463	6874/0017:0115	6874-0017-0115	Plungės r. sav. Varkalių k. Uosio g. 3
464	6874/0017:0215	4400-0312-1968	Plungės r. sav. Varkalių k. Žolynų g. 13
465	6874/0017:0058	6874-0017-0058	Plungės r. sav. Varkalių k. Kulių g. 17
466	6874/0015:0129	6874-0015-0129	Plungės r. sav. Varkalių k. Sodo g. 50
467	6874/0011:0529	4400-2404-6433	Plungės r. sav. Varkalių k. Gluosnių g. 1
468	6874/0011:0528	4400-2404-6400	Plungės r. sav. Varkalių k. Gluosnių g. 3
469	6874/0011:0527	4400-2404-6366	Plungės r. sav. Varkalių k. Gluosnių g. 5
470	6874/0011:0526	4400-2404-6311	Plungės r. sav. Varkalių k. Gluosnių g. 7
471	6874/0011:0525	4400-2404-6266	Plungės r. sav. Varkalių k. Gluosnių g. 8
472	6874/0017:0319	4400-3851-8064	Plungės r. sav. Varkalių k. Ramunių g. 28D
473	6874/0017:0288	4400-2001-6344	Plungės r. sav. Varkalių k. Ramunių g. 36
474	6874/0017:0287	4400-2001-6244	Plungės r. sav. Varkalių k. Ramunių g. 36A
475	6874/0017:0258	4400-1043-2374	Plungės r. sav. Varkalių k. Ramunių g. 46
476	6874/0017:0096	6874-0017-0096	Plungės r. sav. Varkalių k. Ramunių g. 52
477	6874/0011:0687	4400-5746-4676	Plungės r. sav. Varkalių k. Ramunių g. 56
478	6874/0011:0688	4400-5746-4587	Plungės r. sav. Varkalių k. Ramunių g. 56A
479	6874/0017:0300	4400-2437-7493	Plungės r. sav. Varkalių k. Ramunių g. 64
480	6874/0017:0322	4400-4397-9853	Plungės r. sav. Noriškių k. Ramunių g. 80A
481	6874/0017:0264	4400-1230-4168	Plungės r. sav. Noriškių k. Ramunių g. 80B
482	6874/0015:0003	6874-0015-0003	Plungės r. sav. Nausodžio k.
483	6874/0015:0004	6874-0015-0004	Plungės r. sav. Nausodžio k.
484	6874/0015:0008	6874-0015-0008	Plungės r. sav. Nausodžio k.
485	6874/0015:0009	6874-0015-0009	Plungės r. sav. Nausodžio k.
486	6874/0015:0010	6874-0015-0010	Plungės r. sav. Nausodžio k.
487	6874/0015:0011	6874-0015-0011	Plungės r. sav. Nausodžio k.
488	6874/0015:0014	6874-0015-0014	Plungės r. sav. Nausodžio k.
489	6874/0015:0018	6874-0015-0018	Plungės r. sav. Nausodžio k.
490	6874/0015:0023	6874-0015-0023	Plungės r. sav. Nausodžio k.
491	6874/0015:0025	6874-0015-0025	Plungės r. sav. Nausodžio k.
492	6874/0015:0026	6874-0015-0026	Plungės r. sav. Nausodžio k.
493	6874/0015:0033	6874-0015-0033	Plungės r. sav. Nausodžio k.



494	6874/0015:0038	6874-0015-0038	Plungės r. sav. Nausodžio k.
495	6874/0015:0040	6874-0015-0040	Plungės r. sav. Nausodžio k.
496	6874/0015:0041	6874-0015-0041	Plungės r. sav. Nausodžio k.
497	6874/0015:0043	6874-0015-0043	Plungės r. sav. Nausodžio k.
498	6874/0015:0045	6874-0015-0045	Plungės r. sav. Nausodžio k.
499	6874/0015:0050	6874-0015-0050	Plungės r. sav. Nausodžio k.
500	6874/0015:0053	6874-0015-0053	Plungės r. sav. Nausodžio k.
501	6874/0015:0054	6874-0015-0054	Plungės r. sav. Nausodžio k.
502	6874/0015:0056	4400-3788-2847	Plungės r. sav. Nausodžio k.
503	6874/0015:0071	6874-0015-0071	Plungės r. sav. Nausodžio k.
504	6874/0015:0072	6874-0015-0072	Plungės r. sav. Nausodžio k.
505	6874/0015:0073	6874-0015-0073	Plungės r. sav. Nausodžio k.
506	6874/0015:0074	6874-0015-0074	Plungės r. sav. Nausodžio k.
507	6874/0015:0079	6874-0015-0079	Plungės r. sav. Nausodžio k.
508	6874/0015:0080	6874-0015-0080	Plungės r. sav. Nausodžio k.
509	6874/0015:0083	6874-0015-0083	Plungės r. sav. Nausodžio k.
510	6874/0015:0088	6874-0015-0088	Plungės r. sav. Nausodžio k.
511	6874/0015:0093	6874-0015-0093	Plungės r. sav. Nausodžio k.
512	6874/0015:0097	6874-0015-0097	Plungės r. sav. Nausodžio k.
513	6874/0015:0098	6874-0015-0098	Plungės r. sav. Nausodžio k.
514	6874/0015:0101	6874-0015-0101	Plungės r. sav. Nausodžio k.
515	6874/0015:0112	6874-0015-0112	Plungės r. sav. Nausodžio k.
516	6874/0015:0116	6874-0015-0116	Plungės r. sav. Nausodžio k.
517	6874/0015:0117	6874-0015-0117	Plungės r. sav. Nausodžio k.
518	6874/0015:0118	6874-0015-0118	Plungės r. sav. Nausodžio k.
519	6874/0015:0121	6874-0015-0121	Plungės r. sav. Nausodžio k.
520	6874/0015:0122	6874-0015-0122	Plungės r. sav. Nausodžio k.
521	6874/0015:0127	6874-0015-0127	Plungės r. sav. Nausodžio k.
522	6874/0015:0128	6874-0015-0128	Plungės r. sav. Nausodžio k.
523	6874/0015:0143	4400-0048-9927	Plungės r. sav. Nausodžio k.
524	6874/0015:0144	4400-0078-9935	Plungės r. sav. Nausodžio k.
525	6874/0015:0146	4400-0140-6915	Plungės r. sav. Nausodžio k.
526	6874/0015:0148	4400-0176-5368	Plungės r. sav. Nausodžio k.
527	6874/0015:0155	4400-0197-8405	Plungės r. sav. Nausodžio k.
528	6874/0015:0161	4400-0241-5209	Plungės r. sav. Nausodžio k.
529	6874/0015:0163	4400-0245-9049	Plungės r. sav. Nausodžio k.
530	6874/0015:0169	4400-0434-8792	Plungės r. sav. Nausodžio k.
531	6874/0015:0171	4400-0457-1026	Plungės r. sav. Nausodžio k.
532	6874/0015:0174	4400-0686-4462	Plungės r. sav. Nausodžio k.
533	6874/0015:0175	4400-0699-6009	Plungės r. sav. Nausodžio k.
534	6874/0015:0176	4400-0699-6063	Plungės r. sav. Nausodžio k.
535	6874/0015:0179	4400-1329-7437	Plungės r. sav. Nausodžio k.
536	6874/0015:0180	4400-1504-9915	Plungės r. sav. Nausodžio k.
537	6874/0015:0181	4400-1505-0069	Plungės r. sav. Nausodžio k.
538	6874/0015:0192	4400-1812-0548	Plungės r. sav. Nausodžio k.
539	6874/0015:0202	4400-2259-1356	Plungės r. sav. Nausodžio k.
540	6874/0015:0203	4400-2259-1460	Plungės r. sav. Nausodžio k.
541	6874/0015:0204	4400-2283-4706	Plungės r. sav. Nausodžio k.
542	6874/0015:0205	4400-2290-7091	Plungės r. sav. Nausodžio k.
543	6874/0015:0206	4400-2290-7159	Plungės r. sav. Nausodžio k.

544	6874/0015:0215	4400-4869-0979	Plungės r. sav. Nausodžio k.
545	6874/0015:0218	4400-5448-3155	Plungės r. sav. Nausodžio k.
546	6874/0015:0219	4400-5448-3377	Plungės r. sav. Nausodžio k.
547	6874/0015:0222	4400-5524-6506	Plungės r. sav. Nausodžio k.
548	6874/0015:0224	4400-5524-5402	Plungės r. sav. Nausodžio k.
549	6874/0017:0002	6874-0017-0002	Plungės r. sav. Nausodžio k.
550	6874/0015:0077	6874-0015-0077	Plungės r. sav. Nausodžio k. Sodo g. 5
551	6874/0015:0085	6874-0015-0085	Plungės r. sav. Nausodžio k. Sodo g. 6
552	6874/0015:0078	6874-0015-0078	Plungės r. sav. Nausodžio k. Sodo g. 7
553	6880/0003:0005	6880-0003-0005	Plungės r. sav. Plikių k.
554	6880/0003:0006	6880-0003-0006	Plungės r. sav. Plikių k.
555	6880/0003:0058	6880-0003-0058	Plungės r. sav. Plikių k.
556	6880/0003:0065	6880-0003-0065	Plungės r. sav. Plikių k.
557	6880/0003:0066	6880-0003-0066	Plungės r. sav. Plikių k.
558	6880/0003:0068	6880-0003-0068	Plungės r. sav. Plikių k.
559	6880/0003:0072	6880-0003-0072	Plungės r. sav. Plikių k.
560	6880/0003:0162	6880-0003-0162	Plungės r. sav. Plikių k.
561	6880/0003:0164	6880-0003-0164	Plungės r. sav. Plikių k.
562	6880/0003:0201	4400-0185-6255	Plungės r. sav. Plikių k.
562	6880/0003:0223	4400-1002-0563	Plungės r. sav. Plikių k.
563	6880/0003:0224	4400-1002-0728	Plungės r. sav. Plikių k.
564	6880/0003:0225	4400-1017-9250	Plungės r. sav. Plikių k.
565	6880/0003:0234	4400-1672-8612	Plungės r. sav. Plikių k.
566	6880/0003:0238	4400-2107-1996	Plungės r. sav. Plikių k.
567	6880/0003:0239	4400-2107-2228	Plungės r. sav. Plikių k.
568	6880/0003:0240	4400-2107-2556	Plungės r. sav. Plikių k.
569	6880/0003:0249	4400-2230-9591	Plungės r. sav. Plikių k.
570	6880/0003:0261	4400-2851-6221	Plungės r. sav. Plikių k.
571	6880/0003:0015	6880-0003-0015	Plungės r. sav. Smilgių k.
572	6880/0003:0026	6880-0003-0026	Plungės r. sav. Smilgių k.
573	6880/0003:0049	6880-0003-0049	Plungės r. sav. Smilgių k.
574	6880/0003:0050	6880-0003-0050	Plungės r. sav. Smilgių k.
575	6880/0003:0086	6880-0003-0086	Plungės r. sav. Smilgių k.
576	6880/0003:0151	6880-0003-0151	Plungės r. sav. Smilgių k.
577	6880/0003:0067	6880-0003-0067	Plungės r. sav. Smilgių k.
578	6880/0003:0163	6880-0003-0163	Plungės r. sav. Smilgių k.
579	6880/0003:0171	6880-0003-0171	Plungės r. sav. Smilgių k.
580	6880/0003:0053	6880-0003-0053	Plungės r. sav. Keturakių k.
581	6880/0003:0094	6880-0003-0094	Plungės r. sav. Keturakių k.
582	6880/0003:0134	6880-0003-0134	Plungės r. sav. Keturakių k.
583	6880/0003:0147	6880-0003-0147	Plungės r. sav. Keturakių k.
584	6880/0003:0182	6880-0003-0182	Plungės r. sav. Keturakių k.
585	6880/0003:0241	4400-2107-2560	Plungės r. sav. Keturakių k.
586	6880/0003:0242	4400-2107-2593	Plungės r. sav. Keturakių k.
587	6880/0003:0139	6880-0003-0139	Plungės r. sav. Keturakių k. Dievo Stalo g. 1
588	6880/0003:0010	6880-0003-0010	Plungės r. sav. Medingėnų k.
589	6880/0003:0073	6880-0003-0073	Plungės r. sav. Medingėnų k.
590	6880/0004:0117	6880-0004-0117	Plungės r. sav. Medingėnų k.
591	6880/0004:0123	6880-0004-0123	Plungės r. sav. Medingėnų k.
592	6880/0004:0233	4400-2107-1252	Plungės r. sav. Medingėnų k.

593	6880/0004:0136	6880-0004-0136	Plungės r. sav. Lieknių k.
594	6880/0004:0177	6880-0004-0177	Plungės r. sav. Lieknių k.
595	6880/0004:0206	4400-0184-3201	Plungės r. sav. Lieknių k.
596	6880/0004:0232	4400-2107-1222	Plungės r. sav. Lieknių k.
597	6880/7001:0001	4400-2179-8138	Plungės r. sav. teritorija
598	6880/7001:0007	4400-4939-0906	Plungės r. sav. teritorija
599	6874/7001:0003	4400-2347-2386	Plungės r. sav. teritorija
600	6874/7001:0005	4400-2645-9769	Plungės r. sav. teritorija
601	6874/7001:0008	4400-4724-3682	Plungės r. sav. teritorija
602	6864/7001:0001	4400-1563-9035	Plungės r. sav. teritorija
603	6864/7001:0002	4400-1563-9268	Plungės r. sav. teritorija
604	6864/7001:0006	4400-4050-0148	Plungės r. sav. teritorija
605	6864/7001:0007	4400-4049-7658	Plungės r. sav. teritorija
606	7890/0001:0371	4400-4264-4097	Telšių r. sav. Klaišių k.

**Priedas 2.** Laisvos valstybinės žemės plotų, patenkančių į magistralinių dujotiekių vietovės klasių teritorijas, sąrašas

<b>Laisvos valstybinės žemės ploto Nr.</b>	<b>Centro koordinatė</b>	<b>Kadastro vietovė</b>
01	X-6182472.62 Y-351022.15	Kuliai
02	X-6183544.77 Y-353203.40	Kuliai
03	X-6184137.37 Y-354237.13	Kuliai
04	X-6184185.02 Y-354597.99	Kuliai
05	X-6184706.04 Y-358303.02	Kuliai
06	X-6185372.95 Y-361151.14	Kuliai
07	X-6185754.56 Y-361562.45	Stalgėnai
08	X-6186050.48 Y-363286.30	Stalgėnai
09	X-6185996.38 Y-365041.69	Stalgėnai
10	X-6186001.58 Y-365389.68	Stalgėnai
11	X-6186153.98 Y-366147.34	Stalgėnai
12	X-6186701.44 Y-366750.65	Stalgėnai
13	X-6187016.10 Y-367025.24	Stalgėnai

14	X-6187853.16 Y-637672.07	Stalgėnai
15	X-6187586.08 Y-367757.75	Stalgėnai
16	X-6187452.94 Y-367740.25	Stalgėnai
17	X-6187482.97 Y-367873.76	Stalgėnai
18	X-6187998.35 Y-367025.69	Stalgėnai
19	X-6188246.69 Y-367052.11	Stalgėnai
20	X-6188637.68 Y-366864.86	Stalgėnai
21	X-6189969.41 Y-366547.05	Stalgėnai
22	X-6190031.5 Y-366249.74	Stalgėnai
23	X-6190157.97 Y-366350.19	Stalgėnai
24	X-6190187.20 Y-366371.71	Stalgėnai
25	X-6190222.30 Y-366361.09	Stalgėnai
26	X-6190278.44 Y-366294.52	Stalgėnai
27	X-6190847.00 Y-366497.91	Stalgėnai
28	X-6191329.88 Y-366443.20	Stalgėnai
29	X-6192157.31 Y-366069.66	Stalgėnai
30	X-6192443.16 Y-365955.13	Stalgėnai
31	X-6193189.31 Y-364764.47	Stalgėnai
32	X-6194208.34 Y-363795.12	Stalgėnai
33	X-6194658.12 Y-363260.90	Stalgėnai
34	X-6194708.30 Y-363377.74	Stalgėnai
35	X-6194718.98 Y-363613.22	Stalgėnai
36	X-6194927.30 Y-363320.37	Stalgėnai
37	X-6195028.29 Y-363131.63	Stalgėnai
38	X-6195312.44 Y-362605.83	Varkaliai
39	X-6195345.52	Varkaliai

	Y-362713.46	
40	X-6195344.24 Y-363095.79	Varkaliai
41	X-6195583.93 Y-362736.76	Varkaliai
42	X-6195812.08 Y-362528.73	Varkaliai
43	X-6195920.26 Y-362236.21	Varkaliai
44	X-6195963.77 Y-362072.48	Varkaliai
45	X-6196475.48 Y-361999.03	Varkaliai
46	X-6196658.24 Y-361407.63	Varkaliai
47	X-6197921.05 Y-361325.06	Varkaliai
48	X-6198179.84 Y-361610.63	Varkaliai
49	X-6198487.15 Y-361579.91	Varkaliai
50	X-6198965.45 Y-361389.00	Varkaliai
51	X-6199012.54 Y-361322.82	Varkaliai
52	X-6199290.90 Y-361327.60	Varkaliai
53	X-6199541.88 Y-361529.22	Varkaliai
54	X-6199514.69 Y-361777.47	Varkaliai
55	X-6199659.98 Y-361868.41	Varkaliai
56	X-6199987.31 Y-361925.46	Varkaliai
57	X-6200258.94 Y-362034.13	Varkaliai
58	X-6189926.04 Y-376830.81	Žlibinai
59	X-6190825.95 Y-378055.30	Žlibinai
60	X-6192396.01 Y-379646.92	Žlibinai
61	X-6192862.87 Y-380265.24	Žlibinai
62	X-6192685.68 Y-380666.22	Žlibinai
63	X-6192398.86 Y-380970.85	Žlibinai
64	X-6192482.69 Y-381083.84	Žlibinai

65	X-6192485.63 Y-381443.57	Žlibinai
66	X-6192581.60 Y-381583.89	Žlibinai
67	X-6192760.79 Y-381929.48	Žlibinai
68	X-6192715.76 Y-382451.03	Žlibinai
69	X-6192852.21 Y-382860.86	Žlibinai
70	X-6192724.71 Y-382946.37	Žlibinai

**DETALŪS METADUOMENYS**

<b>Dokumento sudarytojas (-ai)</b>	Lietuvos Respublikos energetikos ministerija 302308327, Gedimino pr. 38, LT-01104 Vilnius
<b>Dokumento pavadinimas (antraštė)</b>	DĖL PLUNGĖS RAJONO SAVIVALDYBĖS TERITORIJOJE ESANČIŲ MAGISTRALINIŲ DUJOTIEKIŲ VIETOVĖS KLASIŲ TERITORIJŲ PLANO PATVIRTINIMO
<b>Dokumento registracijos data ir numeris</b>	2023-05-31 Nr. 1-164
<b>Dokumento gavimo data ir dokumento gavimo registracijos numeris</b>	–
<b>Dokumento specifikacijos identifikavimo žymuo</b>	ADOC-V1.0
<b>Parašo paskirtis</b>	Suderinimas
<b>Parašą sukūrusio asmens vardas, pavardė ir pareigos</b>	Giedrė Šeškevičienė, Vyriausiasis specialistas, Energetinio saugumo grupė
<b>Sertifikatas išduotas</b>	GIEDRĖ ŠEŠKEVIČIENĖ, Lietuvos Respublikos energetikos ministerija LT
<b>Parašo sukūrimo data ir laikas</b>	2023-05-31 13:47:54 (GMT+03:00)
<b>Parašo formatas</b>	XAdES-EPES
<b>Laiko žymoje nurodytas laikas</b>	–
<b>Informacija apie sertifikavimo paslaugų teikėją</b>	ADIC CA-B, Asmens dokumentu israsymo centras prie LR VRM LT
<b>Sertifikato galiojimo laikas</b>	2021-11-30 10:54:13 – 2024-11-29 10:54:13
<b>Parašo paskirtis</b>	Suderinimas
<b>Parašą sukūrusio asmens vardas, pavardė ir pareigos</b>	Dainius Bražiūnas, Grupės vadovas, Energetinio saugumo grupė
<b>Sertifikatas išduotas</b>	DAINIUS BRAŽIŪNAS LT
<b>Parašo sukūrimo data ir laikas</b>	2023-05-31 14:29:41 (GMT+03:00)
<b>Parašo formatas</b>	XAdES-EPES
<b>Laiko žymoje nurodytas laikas</b>	–
<b>Informacija apie sertifikavimo paslaugų teikėją</b>	EID-SK 2016, AS Sertifitseerimiskeskus EE
<b>Sertifikato galiojimo laikas</b>	2022-08-10 13:08:16 – 2027-08-09 23:59:59
<b>Parašo paskirtis</b>	Suderinimas
<b>Parašą sukūrusio asmens vardas, pavardė ir pareigos</b>	Dovilė Kavaliauskienė, Patarėjas, Teisės ir personalo grupė
<b>Sertifikatas išduotas</b>	DOVILĖ KAVALIAUSKIENĖ LT
<b>Parašo sukūrimo data ir laikas</b>	2023-05-31 14:39:59 (GMT+03:00)
<b>Parašo formatas</b>	XAdES-EPES
<b>Laiko žymoje nurodytas laikas</b>	–
<b>Informacija apie sertifikavimo paslaugų teikėją</b>	EID-SK 2016, AS Sertifitseerimiskeskus EE
<b>Sertifikato galiojimo laikas</b>	2022-10-30 11:26:13 – 2027-10-29 23:59:59
<b>Parašo paskirtis</b>	Suderinimas
<b>Parašą sukūrusio asmens vardas, pavardė ir pareigos</b>	Inga Žilienė, Viceministras
<b>Sertifikatas išduotas</b>	INGA ŽILIENĖ, Lietuvos Respublikos energetikos ministerija LT
<b>Parašo sukūrimo data ir laikas</b>	2023-05-31 15:58:49 (GMT+03:00)
<b>Parašo formatas</b>	XAdES-EPES
<b>Laiko žymoje nurodytas laikas</b>	–
<b>Informacija apie sertifikavimo paslaugų teikėją</b>	ADIC CA-B, Asmens dokumentu israsymo centras prie LR VRM LT
<b>Sertifikato galiojimo laikas</b>	2023-05-10 13:47:56 – 2026-05-09 13:47:56
<b>Parašo paskirtis</b>	Pasirašymas
<b>Parašą sukūrusio asmens vardas, pavardė ir pareigos</b>	Dainius Kreivys, Ministras
<b>Sertifikatas išduotas</b>	DAINIUS KREIVYS, Lietuvos Respublikos energetikos ministerija LT
<b>Parašo sukūrimo data ir laikas</b>	2023-05-31 16:12:10 (GMT+03:00)
<b>Parašo formatas</b>	XAdES-T

**DETALŪS METADUOMENYS**

<b>Laiko žymoje nurodytas laikas</b>	2023-05-31 16:12:26 (GMT+03:00)
<b>Informacija apie sertifikavimo paslaugų teikėją</b>	ADIC CA-B, Asmens dokumentu israsymo centras prie LR VRM LT
<b>Sertifikato galiojimo laikas</b>	2023-05-10 14:08:01 – 2026-05-09 14:08:01
<b>Informacija apie būdus, naudotus metaduomenų vientisumui užtikrinti</b>	"Registravimas" paskirties metaduomenų vientisumas užtikrintas naudojant "RCSC IssuingCA, VI Registru centras - i.k. 124110246 LT" išduotą sertifikatą "DBSIS, Informatikos ir ryšių departamentas prie Lietuvos Respublikos vidaus reikalų ministerijos, į.k.188774822 LT", sertifikatas galioja nuo 2022-05-19 16:48:06 iki 2025-05-18 16:48:06
<b>Pagrindinio dokumento priedų skaičius</b>	1
<b>Pagrindinio dokumento priedamų dokumentų skaičius</b>	–
<b>Priedamo dokumento sudarytojas (-ai)</b>	–
<b>Priedamo dokumento pavadinimas (antraštė)</b>	–
<b>Priedamo dokumento registracijos data ir numeris</b>	–
<b>Programinės įrangos, kuria naudojantis sudarytas elektroninis dokumentas, pavadinimas</b>	DBSIS, versija 3.5.72.2
<b>Informacija apie elektroninio dokumento ir elektroninio (-ių) parašo (-ų) tikrinimą (tikrinimo data)</b>	Atitinka specifikacijos keliamus reikalavimus. Visi dokumente esantys elektroniniai parašai galioja (2023-06-01 04:32:48)
<b>Paieškos nuoroda</b>	–
<b>Papildomi metaduomenys</b>	Nuorašą suformavo 2023-06-01 04:32:49 DBSIS