



LIETUVOS RESPUBLIKOS ENERGETIKOS MINISTRAS

**ĮSAKYMAS
DĖL RADVILIŠKIO RAJONO SAVIVALDYBĖS TERITORIJOJE ESANČIŲ
MAGISTRALINIŲ DUJOTIEKIŲ VIETOVĖS KLASIŲ TERITORIJŲ PLANO
PATVIRTINIMO**

2023 m.

d. Nr.

Vilnius

Vadovaudamasis Lietuvos Respublikos specialiųjų žemės naudojimo sąlygų įstatymo 6 straipsnio 1 dalies 6 punktu, 9 straipsnio 3 dalimi, 141 straipsnio 5 dalimi, Lietuvos Respublikos Vyriausybės 2019 m. gruodžio 11 d. nutarimo Nr. 1248 „Dėl Lietuvos Respublikos specialiųjų žemės naudojimo sąlygų įstatymo įgyvendinimo“ 2.3 papunkčiu, Elektros tinklų, magistralinių dujotiekių ir naftotiekių (produktotiekių), skirstomųjų dujotiekių, šilumos perdavimo tinklų apsaugos zonų, magistralinių dujotiekių vietovės klasių teritorijų planų rengimo (nerengiant teritorijų planavimo dokumento ar žemės valdos projekto) ir tvirtinimo tvarkos aprašo, patvirtinto Lietuvos Respublikos energetikos ministro 2020 m. spalio 13 d. įsakymu Nr. 1-339 „Dėl Elektros tinklų, magistralinių dujotiekių ir naftotiekių (produktotiekių), skirstomųjų dujotiekių, šilumos perdavimo tinklų apsaugos zonų, magistralinių dujotiekių vietovės klasių teritorijų planų rengimo (nerengiant teritorijų planavimo dokumento ar žemės valdos projekto) ir tvirtinimo tvarkos aprašo patvirtinimo“, 18 punktu ir atsižvelgdamas į valstybės įmonės Registrų centro, atstovaujančios AB „Amber Grid“ pagal 2022 m. rugsėjo 22 d. įgaliojimą Nr. 9-67, 2022 m. spalio 25 d. prašymą Nr. S-46087 (1.4 E) „Prašymas organizuoti plano patvirtinimą“:

1. T v i r t i n u Radviliškio rajono savivaldybės teritorijoje esančių magistralinių dujotiekių vietovės klasių teritorijų planą (pridedama).

2. N u s t a t a u, kad:

2.1. šis įsakymas įsigalioja 2023 m. rugpjūčio 1 d.

2.2. šis įsakymas ir Radviliškio rajono savivaldybės teritorijoje esančių magistralinių dujotiekių vietovės klasių teritorijų planas skelbiami AB „Amber Grid“ interneto svetainėje www.ambergrid.lt.

Energetikos ministras

Dainius Kreivys

Radviliškio rajono savivaldybės teritorijoje esančių magistralinių dujotiekių vietovės klasių teritorijų planas

AIŠKINAMASIS RAŠTAS

1. Plano inicijavimo pagrindai, tikslas ir uždaviniai

Radviliškio rajono savivaldybės teritorijoje esančių magistralinių dujotiekių vietovės klasių teritorijų planas (toliau – **Planas**) rengiamas įgyvendinant Lietuvos Respublikos (toliau – **LR**) specialiųjų žemės naudojimo sąlygų įstatymo (toliau – **SŽNS įstatymas**) įstatymo 141 str. 5 d. įtvirtintas nuostatas – Vyriausybės įgaliotos institucijos (šiuo atveju LR energetikos ministerijos) nustatyta tvarka tvirtinamais planais, žemėlapiais ir (ar) schemomis SŽNS įstatyme nurodytos teritorijos (įskaitant magistralinių dujotiekių (toliau – **MD**) vietovės klasių teritorijas (toliau – **MD teritorijos**) turi būti nustatytos dėl ūkinės ir (ar) kitokios veiklos, kuriai vykdyti iki šio įstatymo įsigaliojimo dienos šių teritorijų nustatyti nereikėjo, kai ši veikla vykdoma ar jai vykdyti statybą leidžiantys dokumentai išduoti.

Planas rengiamas ir MD teritorijos jame nustatomos nerengiant teritorijų planavimo dokumento ar žemės valdos projekto. Plano rengimo, viešinimo ir tvirtinimo tvarką nustato LR energetikos ministro 2020 m. spalio 13 d. įsakymu Nr. 1-339 patvirtintas Elektros tinklų, magistralinių dujotiekių ir naftotiekių (produktotiekių), skirstomųjų dujotiekių, šilumos perdavimo tinklų apsaugos zonų, magistralinių dujotiekių vietovės klasių teritorijų planų rengimo (nerengiant teritorijų planavimo dokumento ar žemės valdos projekto) ir tvirtinimo tvarkos aprašas.

Rengiant LR energetikos ministro įsakymu tvirtintą Planą MD teritorijoms nustatyti, kai žemės savininko, valstybinės ar savivaldybės žemės patikėtinio sutikimas neprivalomas (vadovaujantis SŽNS įstatymo 141 str. 5 d. nuostatomis), reikalinga įvykdyti šiuos uždavinius:

- i) nustatyti MD teritorijas, kuriose taikomos specialiosios žemės naudojimo sąlygos;
- ii) įrašyti (įregistruoti) Planu nustatytas MD teritorijas į Nekilnojamojo turto kadastrą ir Nekilnojamojo turto registrą;
- iii) SŽNS įstatymo 11 str. numatyta tvarka informuoti asmenis apie Planu nustatytas MD teritorijas, jų dydį bei šiose teritorijose taikomas specialiąsias žemės naudojimo sąlygas.

Plano iniciatorius: AB „Amber Grid“ – Lietuvos gamtinių dujų perdavimo sistemos operatorius, atsakingas už gamtinių dujų perdavimą (transportavimą aukšto slėgio vamzdynais) sistemos naudotojams, gamtinių dujų infrastruktūros eksploatavimą, priežiūrą ir plėtojimą, veikiantis pagal Valstybinės energetikos reguliavimo tarybos 2015-04-10 išduotą gamtinių dujų perdavimo veiklos licenciją Nr. L2-3 (GDP).

AB „Amber Grid“ kontaktinė informacija: Laisvės pr. 10, Vilnius LT-04215, tel. +370 5 2360855, el. paštas info@ambergrid.lt, interneto svetainė www.ambergrid.lt.

Už Plano sprendinių rengimo vykdymą atsakingas asmuo – vyresnioji inžinierė Rūta Bastikaitienė, tel. +370 640 42 750, el. paštas r.bastikaitiene@ambergrid.lt

Plano rengėjas: Valstybės įmonė Registrų centras, adresas Lvivo g. 25-101, Vilnius LT-09320, tel. +370 5 2688262, el. paštas info@registrucentras.lt, interneto svetainė www.registrucentras.lt.

Už Plano sprendinių rengimą atsakingas asmuo – Komercinių paslaugų skyriaus Vakarų Lietuvos 2 grupės matininkė – Eglė Paškevičienė, tel. +370 652 78883, el. paštas egle.paskeviciene@registrucentras.lt.

2. Duomenys apie Planą

2.1. Vadovaujantis SŽNS įstatymo 32 str. nuostatomis MD teritorijos nustatomos MD vamzdynams. Radviliškio rajono savivaldybės teritorijoje nutiesti MD vamzdynai:

- pirmos vietovės klasės MD vamzdynas (unikalus Nr. 4400-4825-2673);
- pirmos vietovės klasės MD vamzdynas (unikalus Nr. 4400-4830-5046);
- pirmos vietovės klasės MD vamzdynas (unikalus Nr. 4400-3154-6031);
- pirmos vietovės klasės MD vamzdynas (unikalus Nr. 4400-4865-0840).

Dalis MD teritorijų (įskaitant sprendinius), kurios nustatomos dėl Radviliškio rajono savivaldybės teritorijoje nutiestų MD vamzdynų, patenka į Pakruojo, Šiaulių rajonų savivaldybių teritorijas.

Taip pat į Radviliškio rajono savivaldybės teritoriją patenka dalis MD teritorijų, kurios nustatomos šio Plano sprendiniais dėl Šiaulių rajono savivaldybės teritorijoje nutiestų pirmos vietovės klasės MD vamzdynų:

- pirmos vietovės klasės MD vamzdynas (unikalus Nr. 4400-4865-0771);
- pirmos vietovės klasės MD vamzdynas (unikalus Nr. 4400-3154-6131)

bei Pakruojo rajono savivaldybės teritorijoje nutiestų pirmos vietovės klasės vamzdynų:

- pirmos vietovės klasės MD vamzdynas Panevėžys – Šiauliai II gija (unikalus Nr. 4400-4877-9046);
- pirmos vietovės klasės MD vamzdynas Panevėžys - Šiauliai (unikalus Nr. 4400-3154-1034);
- pirmos vietovės klasės MD vamzdyno atšaka į Alksniupius (unikalus Nr. 4400-4830-5068);
- pirmos vietovės klasės MD vamzdynas Panevėžys - Šiauliai (unikalus Nr. 4400-3154-1067);
- pirmos vietovės klasės MD vamzdynas Panevėžys – Šiauliai II gija (unikalus Nr. 4400-4860-0598);
- pirmos vietovės klasės MD vamzdyno atšaka į Radviliškį (unikalus Nr. 4400-4825-2684)

2.2. Su MD susijusios infrastruktūros vietos šiame Plane nepateikiamos.

2.3. Informacija apie objektus, patenkančius į Plano sprendinius pateikta 1 lentelėje. Plano rengėjas yra atsakingas už tinkamą teritorijų nurodymą ir pažymėjimą Plane.

1 lentelė. Informacija apie objektus, patenkančius į Plano sprendinius

Objektai, kuriems nustatomos MD teritorijos	Žemės sklypai (jų dalys), patenkantys į MD teritorijas:		Laisva valstybinė žemė (jos dalis), patekanti į MD teritorijas, bendras plotas, ha
	kiekis, vnt.	bendras plotas, ha*	
MD vamzdynai	215	560,0453	14,0480

* PASTABA: žemės sklypų persidengimai nebuvo vertinti

2.4. MD ir MD teritorijos Plano brėžinyje žymimi iki 0,5 m tikslumu.

2.5. Šiuo planu MD ir susijusios infrastruktūros apsaugos zonos nenustatomos. Šių teritorijų nustatymui bus rengiamas (parengtas) atskiras planas.

2.6. Planu nustatomų MD teritorijų dydis įtvirtintas SŽNS įstatymo 33 str. nuostatose, t. y.:

Magistralinių dujotiekių vietovės klasės teritorija – išilgai magistralinio dujotiekio vamzdyno trasos esanti žemės juosta, kurios ribos yra po 200 metrų į abi puses nuo vamzdyno ašies ir 200 metrų atstumu nuo kraštinių jo taškų.

2.7. Vadovaujantis SŽNS įstatymo III skyriaus septintojo skirsnio nuostatomis, Planu nustatomose MD teritorijose taikomos šios specialiosios žemės naudojimo sąlygos:

2.7.1 pagal SŽNS įstatymo 34 str. 1 d. MD teritorijose negavus šių dujotiekių savininko ar valdytojo (šiuo atveju AB „Amber Grid“) pritarimo (derinimo) projektui ar numatomai veiklai, draudžiama:

- 1) formuoti ir pertvarkyti žemės sklypus;
- 2) keisti ir (ar) nustatyti pagrindinę žemės naudojimo paskirtį, žemės sklypų naudojimo būdą (būdus), teritorijos naudojimo reglamentą;
- 3) statyti ir rekonstruoti statinius, įrengti įrenginius;
- 4) keisti statinių ir (ar) patalpų paskirtį;
- 5) organizuoti renginius, susijusius su žmonių susibūrimu;
- 6) pastatus ir (ar) patalpas formuoti kaip atskirus nekilnojamojo turto objektus.

2.7.2. pagal SŽNS įstatymo 34 str. 2 d. magistralinių dujotiekių savininkas ar valdytojas (šiuo atveju AB „Amber Grid“) nepritaria atitinkamam žemės valdos arba kitam projektui ar numatomai veiklai, jeigu šio straipsnio 1 dalyje nurodyti darbai pažeis magistralinių dujotiekių vietovės klasių teritorijose taikomus užstatymo normatyvus, magistralinių dujotiekių techninės saugos reikalavimus ir (ar) kels pavojų aplinkai, žmonių turtui, jų gyvybei ar sveikatai.

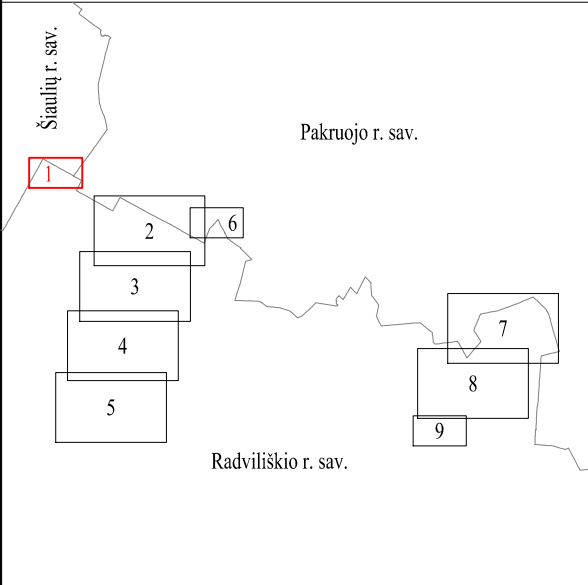
3. MD vietovės klasės

3.1. Magistralinio dujotiekio vietovės klasė (toliau – vietovės klasė) – saugos kriterijus, kuriuo apibūdinamas magistralinio dujotiekio vamzdynas ir išilgai šio vamzdyno besitęsianti teritorija, ir pagal kurį nustatomi šioje teritorijoje taikomi užstatymo normatyvai (didžiausias leistinas pastatų ir jų aukštų skaičius, mažiausi leistini atstumai nuo magistralinio dujotiekio iki statinių ir kitų objektų, žemės ir vandens paviršiaus).

3.2. Didžiausią leistiną pastatų ir jų aukštų skaičių vietovės klasės teritorijoje ir vietovės klasės vienetė (vietovės klasės vieneto sąvoka apibrėžta GDĮ 2 str. 47 d.), atsižvelgdama į magistralinio dujotiekio vamzdyno pavojingumo ir rizikos laipsnį, nustato Vyriausybė ar jos įgaliota institucija. Mažiausi leistini atstumai nuo vamzdynų ir kitų įrenginių iki statinių ir kitų objektų, žemės ir vandens paviršiaus nustatomi energetikos ministro patvirtintose gamtinių dujų vamzdynų ir kitų įrenginių apsaugos ir (ar) įrengimo taisyklėse.

4. Nekilnojamojo turto kadastre ir Nekilnojamojo turto registre atsirandantys pakeitimai

Dėl bet kokių priežasčių po Plano patvirtinimo pasikeitus Nekilnojamojo turto kadastre ir Nekilnojamojo turto registre įregistruotiems žemės sklypų ar į atskirus žemės sklypus nesuformuotos laisvos valstybinės žemės plotų duomenims visais atvejais (įskaitant, bet neapsiribojant: pertvarkius sklypus, žemės sklypų ribas, suformavus naujus žemės sklypus ir kt.) visiems į Plano sprendiniais nustatytas MD teritorijas patenkantiems žemės sklypams ir į atskirus žemės sklypus nesuformuotiems laisvos valstybinės žemės plotams taikomos SŽNS įstatymo 34 str. įtvirtintos specialiosios žemės naudojimo sąlygos.



PASTABOS

Vadovaujantis LR specialiųjų žemės naudojimo sąlygų įstatymo 33 straipsniu, magistralinių dujotiekių vietovės klasės teritorija - išilgai magistralinio dujotiekio vamzdyno tramos esanti žemės juosta, kurios ribos yra po 200 metrų į abi puses nuo vamzdyno ašies ir 200 metrų atstumu nuo kraštinių jo taškų. Plane rodomos bendros magistralinių dujotiekių vietovės klasių teritorijų ribos

Planas parengtas 2022-08-31 VĮ Registro centro duomenimis

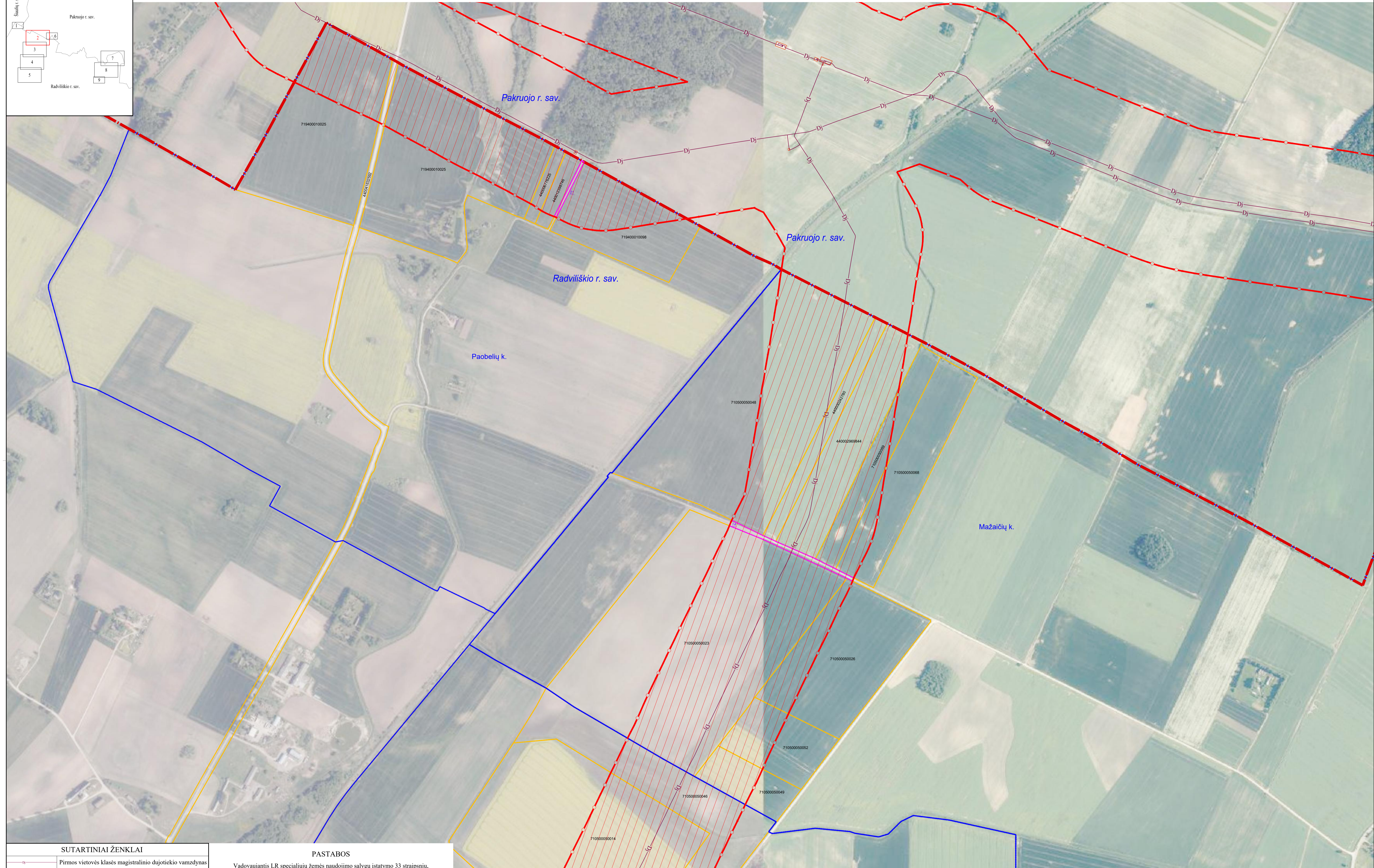
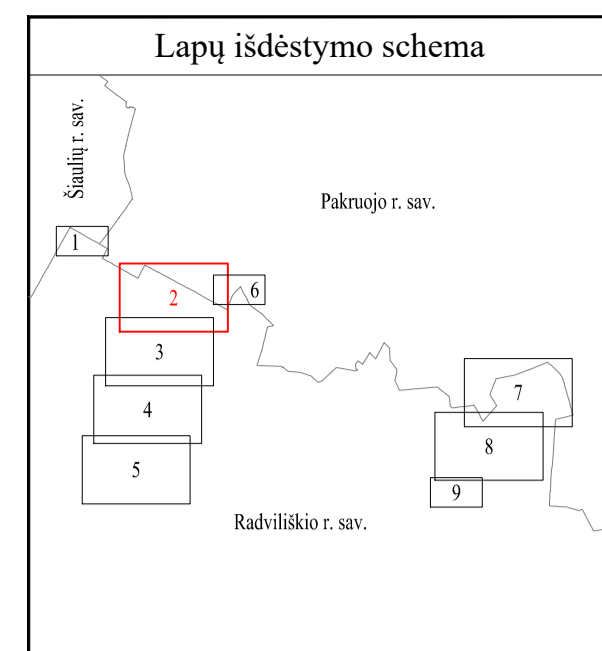
Planas parengtas ortofotografinio žemėlapiu pagrindu:
GDRLT C Nacionalinė žemės tarnyba prie ŽŪM, 2018
GDRLT C Nacionalinė žemės tarnyba prie ŽŪM, 2020

SUTARTINIAI ŽENKLAI

	Pirmos vietovės klasės magistralinio dujotiekio vamzdynas
	Magistralinio dujotiekio vietovės klasių teritorijos
	Savivaldybės teritorijos riba
	Gyvenamosios vietovės
	Žemės sklypo riba
	Laisva valstybinė žemė

		VALSTYBĖS ĮMONĖ REGISTRŲ CENTRAS Lvivo g. 25-101, 09320 Vilnius, tel. (8 5) 2688262, el. p. info@registrucentras.lt Duomenys kaupiami ir saugomi Juridinių asmenų registre, kodas 124110246	
Pareigos	Parašas	Vardas ir pavardė	Data
Matininkas		Vilimas Gintalas	2022-10-19
Matininko kvalifikacijos pažymėjimo Nr. 2M-M-958			

Radviliškio rajono savivaldybės teritorijoje esančių magistralinių dujotiekių vietovės klasių teritorijų planas M 1:5000



SUTARTINIAI ŽENKLAI	
	Pirmos vietovės klasės magistralinio dujotiekio vamzdynas
	Magistralinio dujotiekio vietovės klasių teritorijos
	Magistralinių dujotiekių aptvėrimų ribos
	Savivaldybės teritorijos riba
	Gyvenamosios vietovės
	Žemės sklypo riba
	Laisva valstybinė žemė

PASTABOS

Vadovaujantis LR specialiųjų žemės naudojimo sąlygų įstatymo 33 straipsniu, magistralinių dujotiekių vietovės klasės teritorija - išilgai magistralinio dujotiekio vamzdžio trasos esanti žemės juosta, kurios ribos yra po 200 metrų į abi puses nuo vamzdžio ašies ir 200 metrų atstumu nuo kraštinių jo taškų.

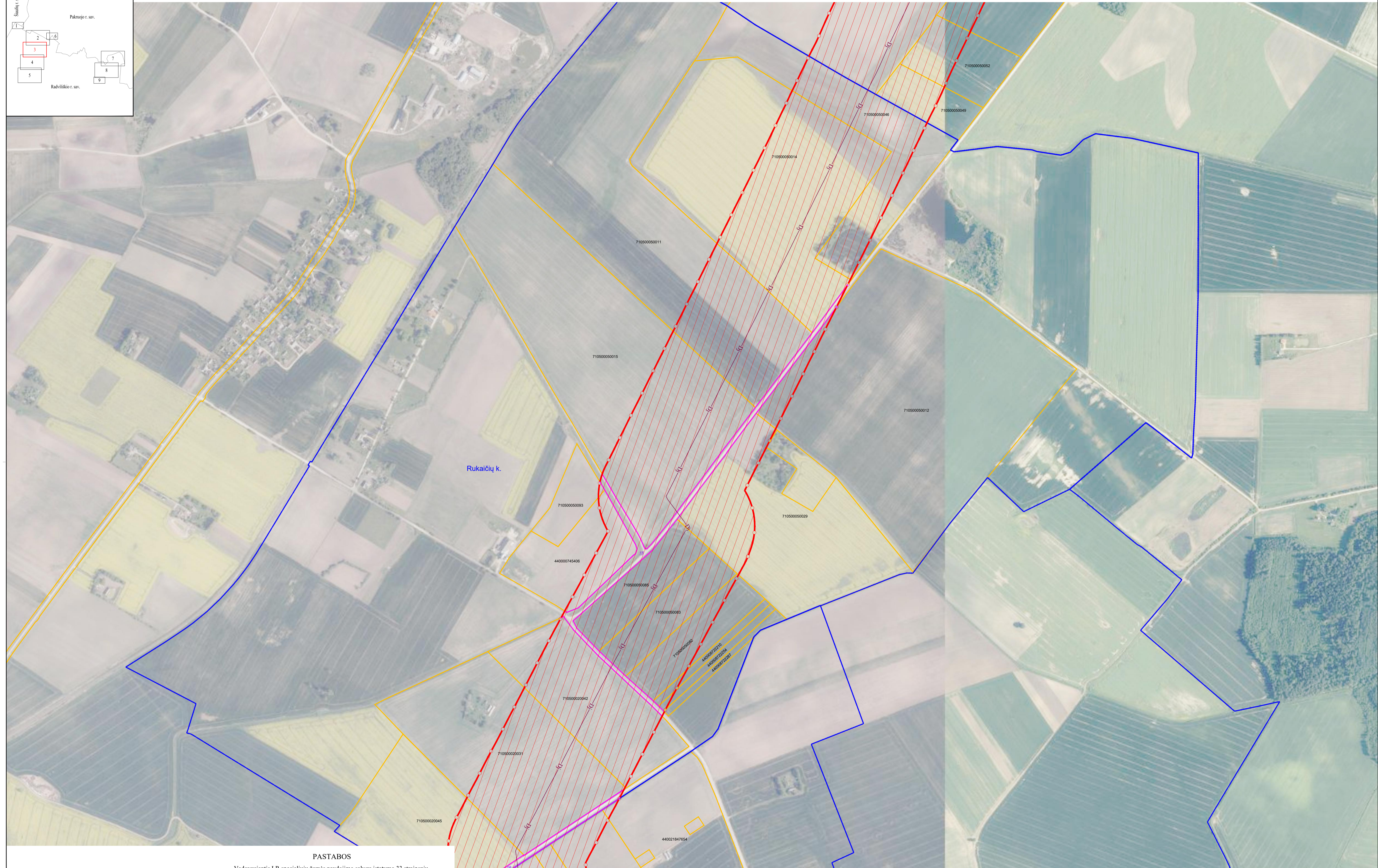
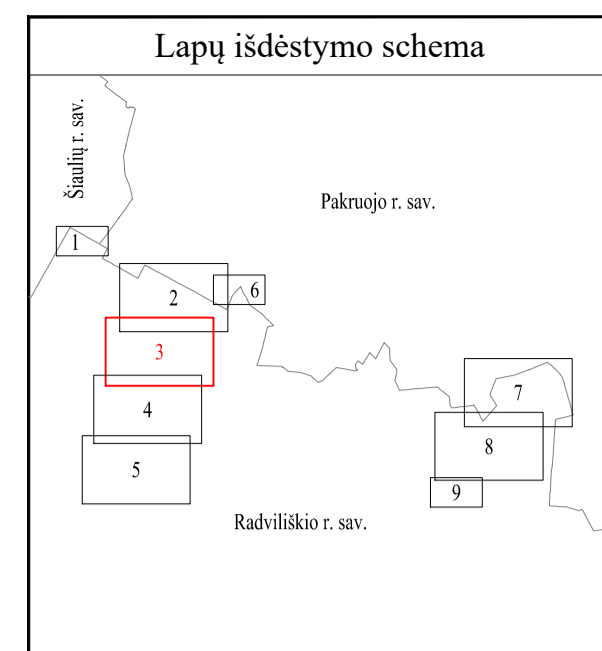
Plane rodomos bendros magistralinių dujotiekių vietovės klasių teritorijų ribos

Planas parengtas 2022-08-31 VĮ Registro centro duomenimis

Planas parengtas ortofotografinio žemėlapiu pagrindu: GDRLT C Nacionalinė žemės tarnyba prie ŽŪM, 2018 GDRLT C Nacionalinė žemės tarnyba prie ŽŪM, 2020

REGISTRŲ CENTRAS			
VALSTYBĖS ĮMONĖ REGISTRŲ CENTRAS			
Livio g. 25-101, 09320 Vilnius, tel. (8 5) 2688262, el. p. info@registrucentras.lt Duomenys kaupiami ir saugomi Juridinių asmenų registre, kodas 124110246			
Pareigos	Parašas	Vardas ir pavardė	Data
Matininkas		Vilimas Gintalas	2022-10-19
Matininko kvalifikacijos pažymėjimo Nr. 2M-M-958			

Radviliškio rajono savivaldybės teritorijoje esančių magistralinių dujotiekių vietovės klasių teritorijų planas M 1:5000



Rukaičių k.

PASTABOS

Vadovaujantis LR specialiųjų žemės naudojimo sąlygų įstatymo 33 straipsniu, magistralinių dujotiekių vietovės klasės teritorija - išilgai magistralinio dujotiekių vamzdžio trasos esanti žemės juosta, kurios ribos yra po 200 metrų į abi puses nuo vamzdžio ašies ir 200 metrų atstumu nuo kraštinių jo taškų. Plane rodomos bendros magistralinių dujotiekių vietovės klasių teritorijų ribos

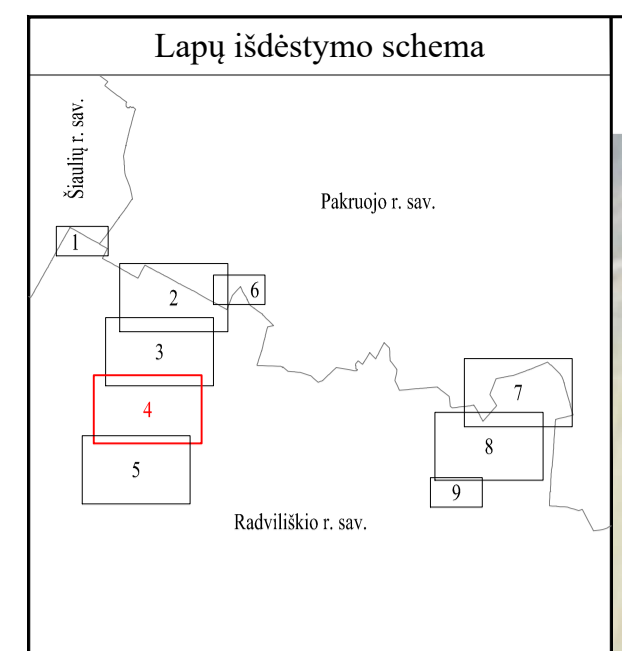
Planas parengtas 2022-08-31 VĮ Registro centro duomenimis

Planas parengtas ortofotografinio žemėlapiu pagrindu: GDRLT C Nacionalinė žemės tarnyba prie ŽŪM, 2018 GDRLT C Nacionalinė žemės tarnyba prie ŽŪM, 2020

SUTARTINIAI ŽENKLAI	
	Pirmos vietovės klasės magistralinio dujotiekių vamzdynas
	Magistralinio dujotiekių vietovės klasių teritorijos
	Gyvenamosios vietovės
	Žemės sklypo riba
	Laisva valstybinė žemė

REGISTRŲ CENTRAS			
VALSTYBĖS ĮMONĖ REGISTRŲ CENTRAS			
Livio g. 25-101, 09320 Vilnius, tel. (8 5) 2688262, el. p. info@registrucentras.lt Duomenys kaupiami ir saugomi Juridinių asmenų registre, kodas 124110246			
Pareigos Matininkas	Parašas 	Vardas ir pavardė Vilimas Gintalas	Data 2022-10-19
Matininko kvalifikacijos pažymėjimo Nr. 2M-M-958			

Radviliškio rajono savivaldybės teritorijoje esančių magistralinių dujotiekių vietovės klasių teritorijų planas M 1:5000



PASTABOS

Vadovaujantis LR specialiųjų žemės naudojimo sąlygų įstatymo 33 straipsniu, magistralinių dujotiekių vietovės klasės teritorija - išilgai magistralinio dujotiekių vamzdžio trasos esanti žemės juosta, kurios ribos yra po 200 metrų į abi puses nuo vamzdžio ašies ir 200 metrų atstumu nuo kraštinių jo taškų. Plane rodomos bendros magistralinių dujotiekių vietovės klasių teritorijų ribos

Planas parengtas 2022-08-31 VĮ Registro centro duomenimis

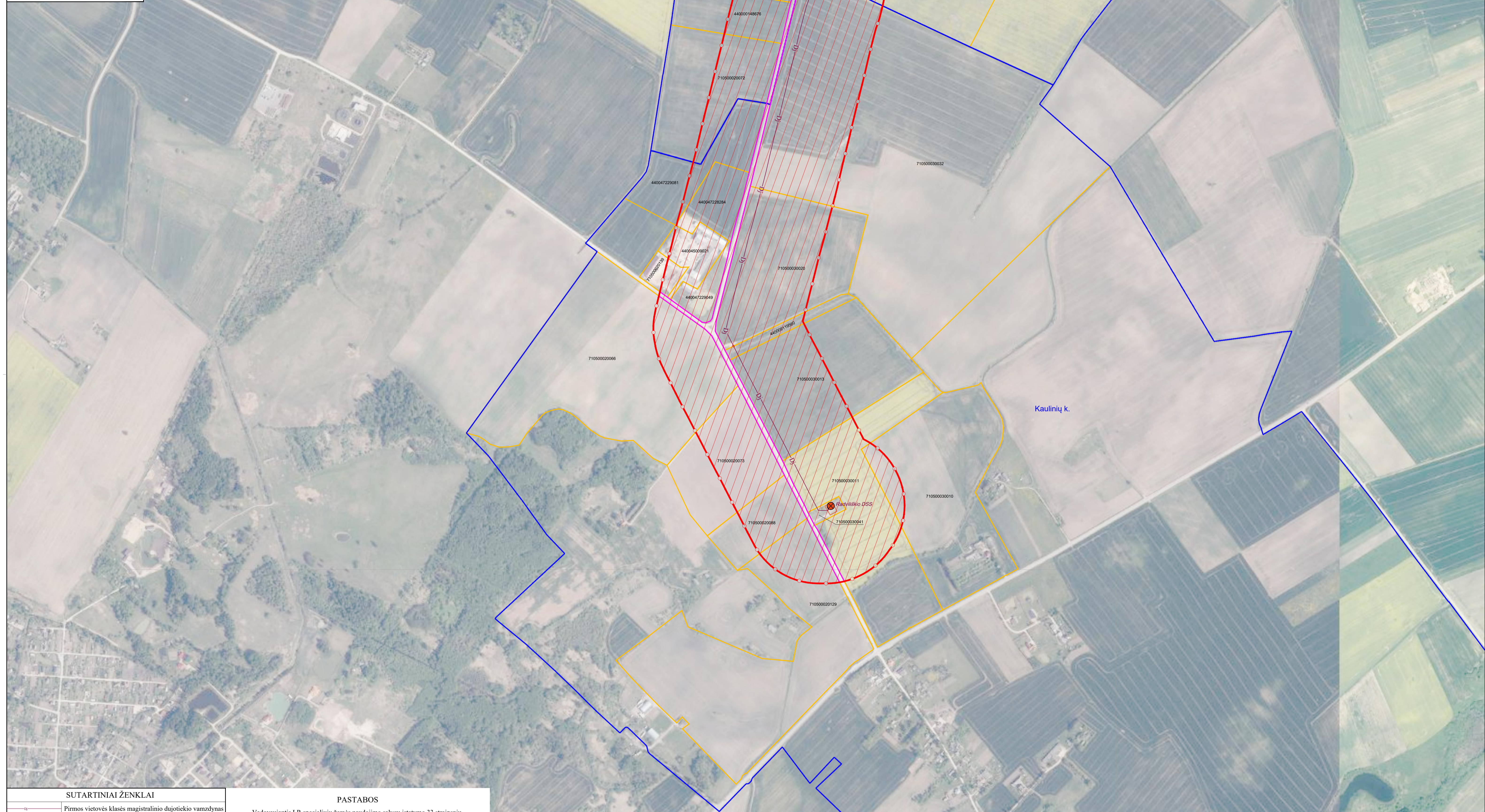
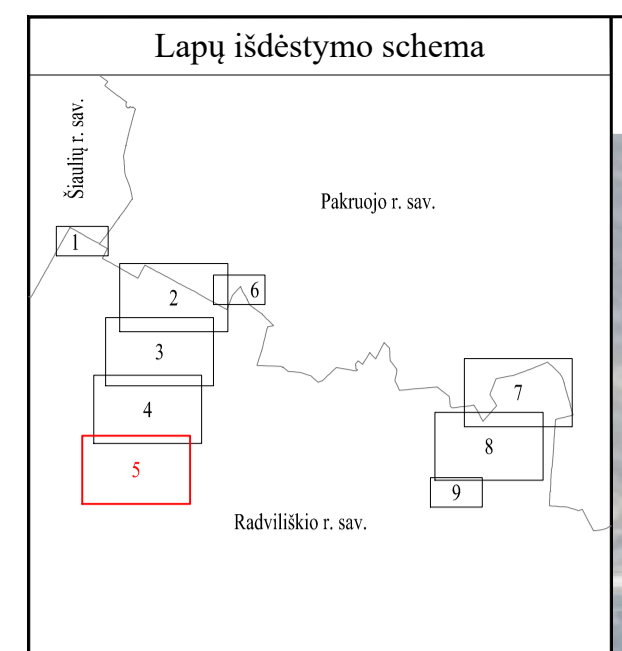
Planas parengtas ortofotografinio žemėlapiu pagrindu: GDRLT C Nacionalinė žemės tarnyba prie ŽŪM, 2018 GDRLT C Nacionalinė žemės tarnyba prie ŽŪM, 2020

SUTARTINIAI ŽENKLAI

	Pirmos vietovės klasės magistralinio dujotiekių vamzdynas
	Magistralinio dujotiekių vietovės klasių teritorijos
	Gyvenamosios vietovės
	Žemės sklypo riba
	Laisva valstybinė žemė

REGISTRŲ CENTRAS		VALSTYBĖS ĮMONĖ REGISTRŲ CENTRAS	
Livio g. 25-101, 09320 Vilnius, tel. (8 5) 2688262, el. p. info@registrucentras.lt		Duomenys kaupiami ir saugomi Juridinių asmenų registre, kodas 124110246	
Pareigos	Parašas	Vardas ir pavardė	Data
Matininkas		Vilimas Gintalas	2022-10-19
Matininko kvalifikacijos pažymėjimo Nr. 2M-M-958			

Radviliškio rajono savivaldybės teritorijoje esančių magistralinių dujotiekių vietovės klasių teritorijų planas M 1:5000



SUTARTINIAI ŽENKLAI	
	Pirmos vietovės klasės magistralinio dujotiekio vamzdynas
	Magistralinio dujotiekio vietovės klasių teritorijos
	Dujų skirstymo stotis
	Magistralinių dujotiekių aptvėrimų ribos
	Gyvenamosios vietovės
	Žemės sklypo riba
	Laisva valstybinė žemė

PASTABOS

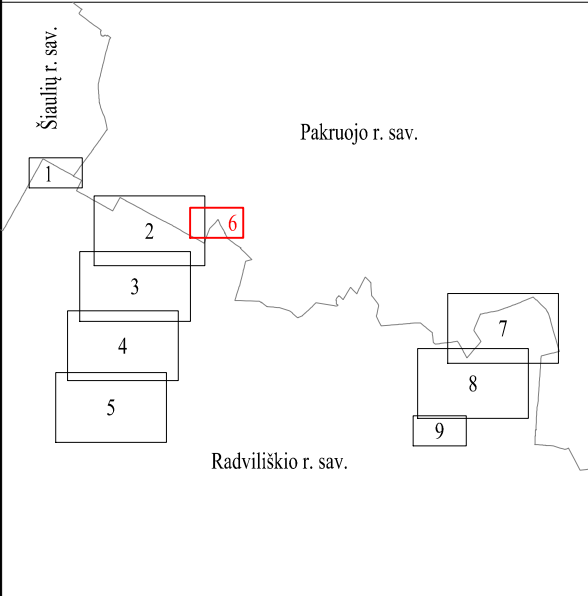
Vadovaujantis LR specialiųjų žemės naudojimo sąlygų įstatymo 33 straipsniu, magistralinių dujotiekių vietovės klasių teritorija - išilgai magistralinio dujotiekio vamzdžio trasos esanti žemės juosta, kurios ribos yra po 200 metrų į abi puses nuo vamzdžio ašies ir 200 metrų atstumu nuo kraštinių jo taškų.

Plane rodomos bendros magistralinių dujotiekių vietovės klasių teritorijų ribos

Planas parengtas 2022-08-31 VĮ Registro centro duomenimis

Planas parengtas ortofotografinio žemėlapiu pagrindu:
GDRLT C Nacionalinė žemės tarnyba prie ŽŪM, 2018
GDRLT C Nacionalinė žemės tarnyba prie ŽŪM, 2020

REGISTRŪ CENTRAS			
VALSTYBĖS ĮMONĖ REGISTRŪ CENTRAS			
Livio g. 25-101, 09320 Vilnius, tel. (8 5) 2688262, el. p. info@registrucentras.lt Duomenys kaupiami ir saugomi Juridinių asmenų registre, kodas 124110246			
Pareigos	Parašas	Vardas ir pavardė	Data
Matininkas		Vilimas Gintalas	2022-10-19
Matininko kvalifikacijos pažymėjimo Nr. 2M-M-958			



PASTABOS

Vadovaujantis LR specialiųjų žemės naudojimo sąlygų įstatymo 33 straipsniu, magistralinių dujotiekių vietovės klasės teritorija - išilgai magistralinio dujotiekio vamzdyno trasa esanti žemės juosta, kurios ribos yra po 200 metrų į abi puses nuo vamzdyno ašies ir 200 metrų atstumu nuo kraštinių jo taškų. Plane rodomos bendros magistralinių dujotiekių vietovės klasių teritorijų ribos

Planas parengtas 2022-08-31 VĮ Registro centro duomenimis

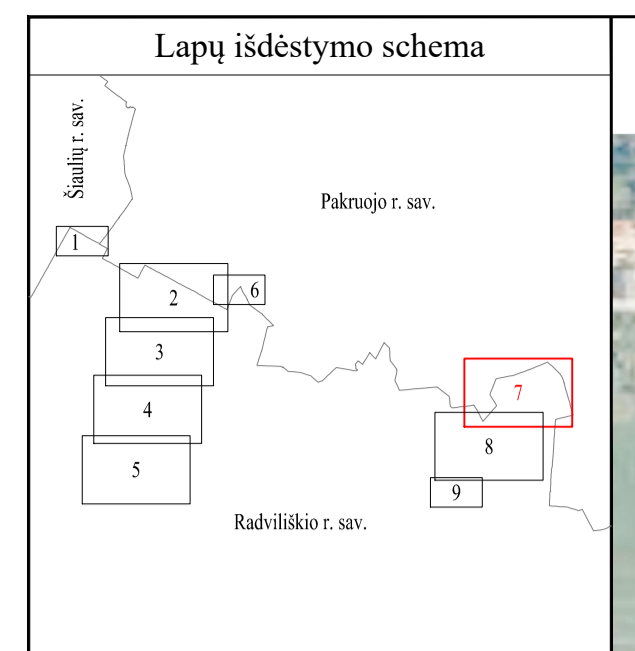
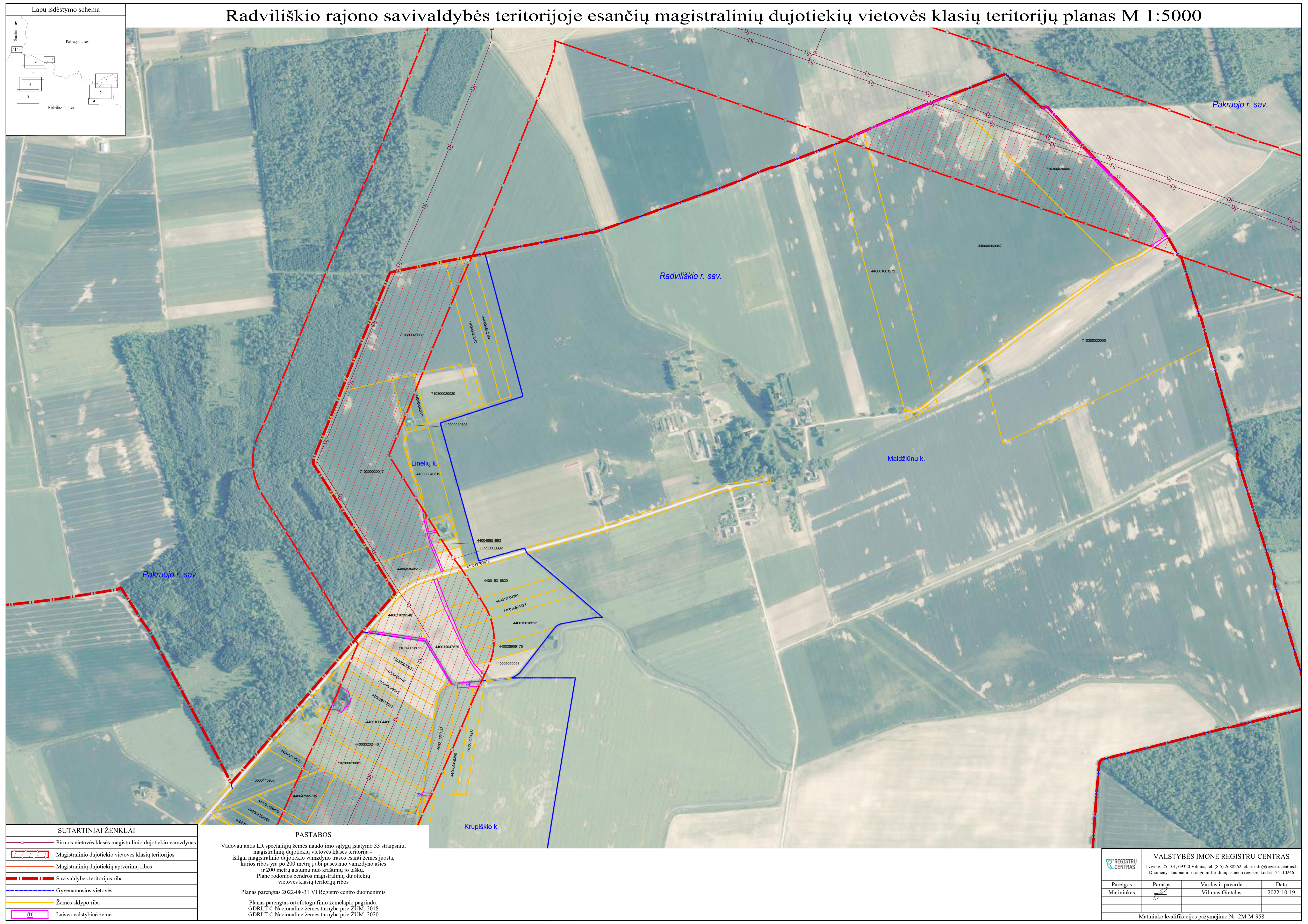
Planas parengtas ortofotografinio žemėlapiu pagrindu:
GDRLT C Nacionalinė žemės tarnyba prie ŽŪM, 2018
GDRLT C Nacionalinė žemės tarnyba prie ŽŪM, 2020

SUTARTINIAI ŽENKLAI

	Pirmos vietovės klasės magistralinio dujotiekio vamzdynas
	Magistralinio dujotiekio vietovės klasių teritorijos
	Savivaldybės teritorijos riba
	Gyvenamosios vietovės
	Žemės sklypo riba
	Laisva valstybinė žemė

		VALSTYBĖS ĮMONĖ REGISTRŲ CENTRAS Lvivo g. 25-101, 09320 Vilnius, tel. (8 5) 2688262, el. p. info@registrucentras.lt Duomenys kaupiami ir saugomi Juridinių asmenų registre, kodas 124110246	
Pareigos	Parašas	Vardas ir pavardė	Data
Matininkas		Vilimas Gintalas	2022-10-19
Matininko kvalifikacijos pažymėjimo Nr. 2M-M-958			

Radviliškio rajono savivaldybės teritorijoje esančių magistralinių dujotiekių vietovės klasių teritorijų planas M 1:5000



SUTARTINIAI ŽENKLAI	
	Pirmos vietovės klasės magistralinio dujotiekio vamzdynas
	Magistralinio dujotiekio vietovės klasių teritorijos
	Magistralinių dujotiekių aptvėrimų ribos
	Savivaldybės teritorijos riba
	Gyvenamosios vietovės
	Žemės sklypo riba
	Laisva valstybinė žemė

PASTABOS

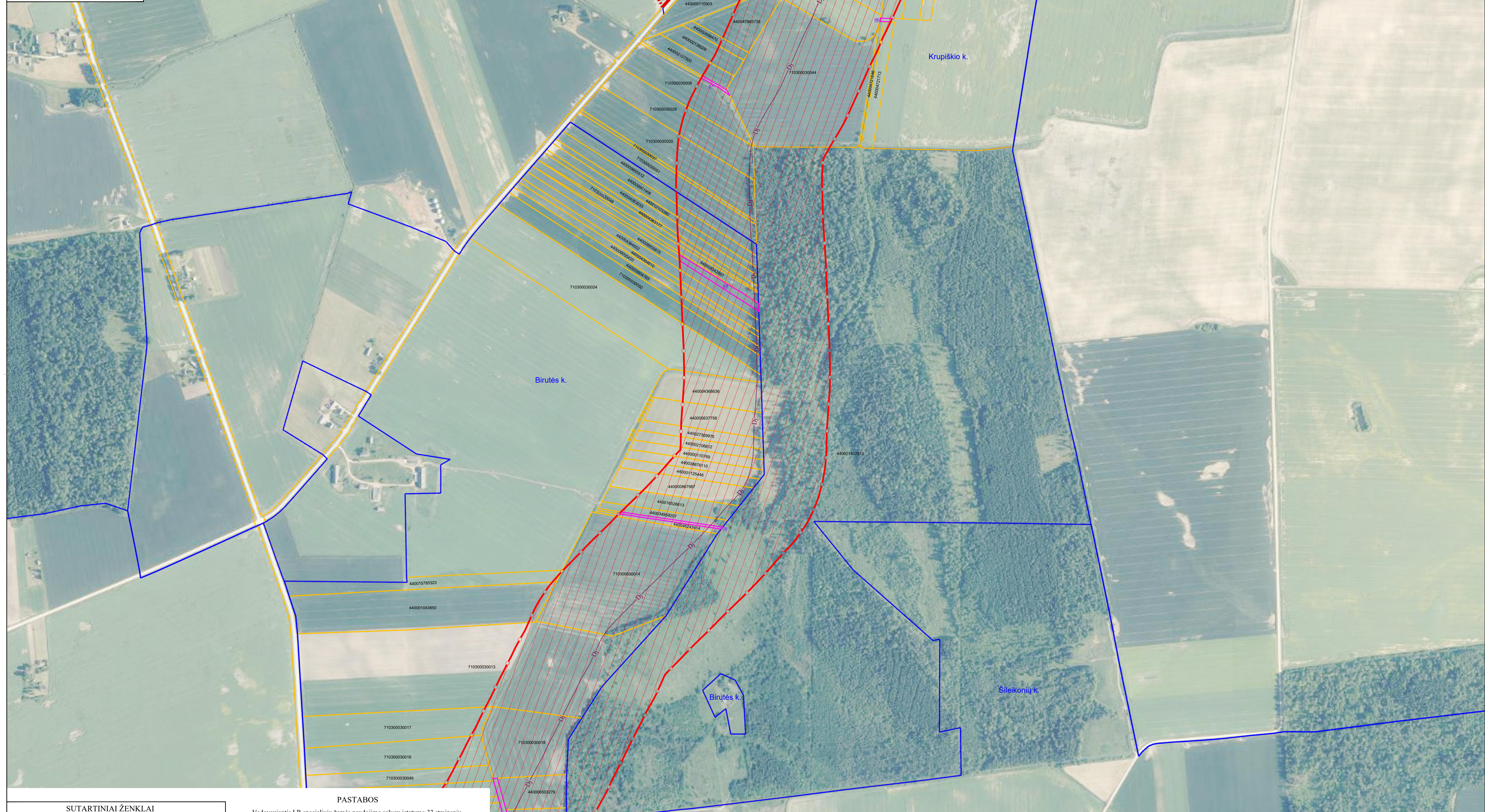
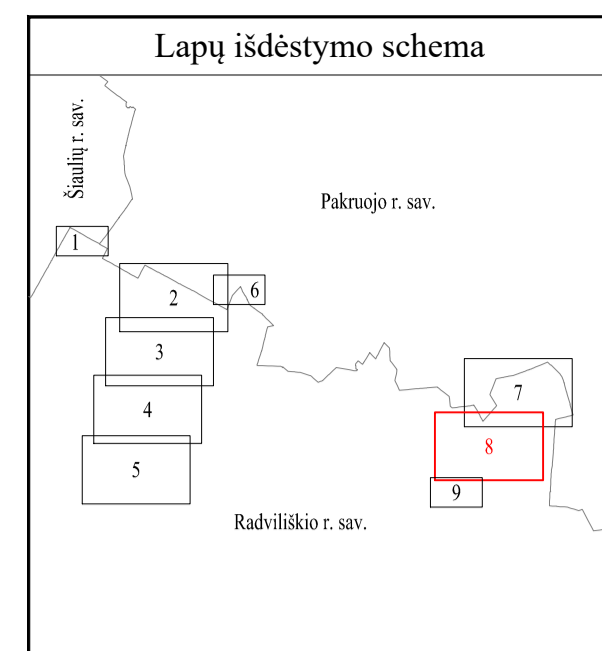
Vadovaujantis LR specialiųjų žemės naudojimo sąlygų įstatymo 33 straipsniu, magistralinių dujotiekių vietovės klasių teritorija - išilgai magistralinio dujotiekio vamzdyno trasos esanti žemės juosta, kurios ribos yra po 200 metrų į abi puses nuo vamzdyno ašies ir 200 metrų atstumu nuo kraštinių jo taškų. Plane rodomos bendros magistralinių dujotiekių vietovės klasių teritorijų ribos

Planas parengtas 2022-08-31 VĮ Registro centro duomenimis

Planas parengtas ortofotografinio žemėlapiu pagrindu: GDRLT C Nacionalinė žemės tarnyba prie ŽŪM, 2018 GDRLT C Nacionalinė žemės tarnyba prie ŽŪM, 2020

VALSTYBĖS ĮMONĖ REGISTRŲ CENTRAS Livo g. 25-101, 09320 Vilnius, tel. (8 5) 2688262, el. p. info@registrucentras.lt Duomenys kaupiami ir saugomi Juridinių asmenų registre, kodas 124110246			
Pareigos Matininkas	Parašas 	Vardas ir pavardė Vilimas Gintalas	Data 2022-10-19
Matininko kvalifikacijos pažymėjimo Nr. 2M-M-958			

Radviliškio rajono savivaldybės teritorijoje esančių magistralinių dujotiekių vietovės klasių teritorijų planas M 1:5000



SUTARTINIAI ŽENKLAI	
	Pirmos vietovės klasės magistralinio dujotiekio vamzdynas
	Magistralinio dujotiekio vietovės klasių teritorijos
	Savivaldybės teritorijos riba
	Gyvenamosios vietovės
	Žemės sklypo riba
	Laisva valstybinė žemė

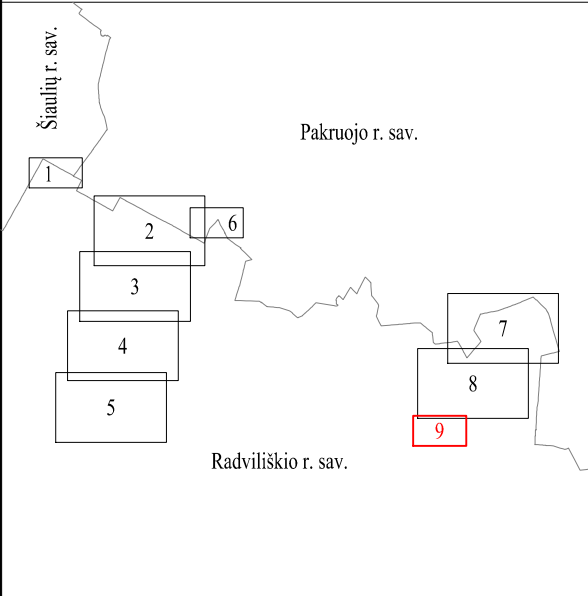
PASTABOS

Vadovaujantis LR specialiųjų žemės naudojimo sąlygų įstatymo 33 straipsniu, magistralinių dujotiekių vietovės klasės teritorija - išilgai magistralinio dujotiekio vamzdžio trasos esanti žemės juosta, kurios ribos yra po 200 metrų į abi puses nuo vamzdžio ašies ir 200 metrų atstumu nuo kraštinių jo taškų. Plane rodomos bendros magistralinių dujotiekių vietovės klasių teritorijų ribos

Planas parengtas 2022-08-31 VĮ Registro centro duomenimis

Planas parengtas ortofotografinio žemėlapiu pagrindu: GDRLT C Nacionalinė žemės tarnyba prie ŽŪM, 2018 GDRLT C Nacionalinė žemės tarnyba prie ŽŪM, 2020

REGISTRŲ CENTRAS			
VALSTYBĖS ĮMONĖ REGISTRŲ CENTRAS			
Livio g. 25-101, 09320 Vilnius, tel. (8 5) 2688262, el. p. info@registrucentras.lt Duomenys kaupiami ir saugomi Juridinių asmenų registre, kodas 124110246			
Pareigos Matininkas	Parašas 	Vardas ir pavardė Vilimas Gintalas	Data 2022-10-19
Matininko kvalifikacijos pažymėjimo Nr. 2M-M-958			



SUTARTINIAI ŽENKLAI

	Pirmos vietovės klasės magistralinio dujotiekio vamzdynas
	Magistralinio dujotiekio vietovės klasių teritorijos
	Dujų skirstymo stotis
	Magistralinių dujotiekių aptvėrimų ribos
	Gyvenamosios vietovės
	Žemės sklypo riba
	Laisva valstybinė žemė

PASTABOS

Vadovaujantis LR specialiųjų žemės naudojimo sąlygų įstatymo 33 straipsniu, magistralinių dujotiekių vietovės klasės teritorija - išilgai magistralinio dujotiekio vamzdyno trasa esanti žemės juosta, kurios ribos yra po 200 metrų į abi puses nuo vamzdyno ašies ir 200 metrų atstumu nuo kraštinių jo taškų. Plane rodomos bendros magistralinių dujotiekių vietovės klasių teritorijų ribos

Planas parengtas 2022-08-31 VĮ Registro centro duomenimis

Planas parengtas ortofotografinio žemėlapiu pagrindu:
GDRLT C Nacionalinė žemės tarnyba prie ŽŪM, 2018
GDRLT C Nacionalinė žemės tarnyba prie ŽŪM, 2020

		VALSTYBĖS ĮMONĖ REGISTRŲ CENTRAS Lvivo g. 25-101, 09320 Vilnius, tel. (8 5) 2688262, el. p. info@registrucentras.lt Duomenys kaupiami ir saugomi Juridinių asmenų registre, kodas 124110246	
Pareigos	Parašas	Vardas ir pavardė	Data
Matininkas		Vilimas Gintalas	2022-10-19
Matininko kvalifikacijos pažymėjimo Nr. 2M-M-958			

Priedas 1. Žemės sklypų, patenkančių į magistralinių dujotiekių vietovės klasių teritorijas, sąrašas

Sklypo dalies Nr.	Sklypo kadastro Nr.	Sklypo unikalus Nr.	Adresas
1	7194/7001:0001	4400-4163-2592	Radviliškio r. sav.
2	7103/7001:0002	4400-4276-2672	Radviliškio r. sav.
3	7103/7001:0003	4400-5160-8845	Radviliškio r. sav.
4	7103/0003:0224	4400-2140-2513	Radviliškio r. sav.
5	7103/0003:0234	4400-3495-9207	Radviliškio r. sav. Birutės k.
6	7103/0003:0132	4400-0715-8216	Radviliškio r. sav. Birutės k.
7	7103/0003:0089	4400-0436-3033	Radviliškio r. sav. Birutės k.
8	7103/0003:0018	7103-0003-0018	Radviliškio r. sav. Birutės k.
9	7103/0003:0016	7103-0003-0016	Radviliškio r. sav. Birutės k.
10	7103/0003:0093	4400-0436-4610	Radviliškio r. sav. Birutės k.
11	7103/0003:0236	4400-3867-6110	Radviliškio r. sav. Birutės k.
12	7103/0003:0197	4400-1236-2240	Radviliškio r. sav. Birutės k.
13	7103/0003:0064	4400-0086-7987	Radviliškio r. sav. Birutės k.
14	7103/0003:0141	4400-0834-2887	Radviliškio r. sav. Birutės k.
15	7103/0003:0050	7103-0003-0050	Radviliškio r. sav. Birutės k.
16	7103/0003:0190	4400-1206-4427	Radviliškio r. sav. Birutės k.
17	7103/0003:0177	4400-1056-3207	Radviliškio r. sav. Birutės k.
18	7103/0003:0108	4400-0563-7758	Radviliškio r. sav. Birutės k.
19	7103/0003:0148	4400-0895-5615	Radviliškio r. sav. Birutės k.
20	7103/0003:0120	4400-0650-3279	Radviliškio r. sav. Birutės k.
21	7103/0003:0142	4400-0845-2246	Radviliškio r. sav. Birutės k.
22	7103/0003:0056	4400-0050-2892	Radviliškio r. sav. Birutės k.
23	7103/0003:0076	4400-0242-7598	Radviliškio r. sav. Birutės k.
24	7103/0003:0095	4400-0436-6636	Radviliškio r. sav. Birutės k.
25	7103/0003:0090	4400-0436-3177	Radviliškio r. sav. Birutės k.
26	7103/0003:0049	7103-0003-0049	Radviliškio r. sav. Birutės k.
27	7103/0003:0055	4400-0050-2792	Radviliškio r. sav. Birutės k.
28	7103/0003:0070	4400-0112-5446	Radviliškio r. sav. Birutės k.
29	7103/0003:0014	7103-0003-0014	Radviliškio r. sav. Birutės k.
30	7103/0003:0061	4400-0057-4207	Radviliškio r. sav. Birutės k.
31	7103/0003:0227	4400-2891-0009	Radviliškio r. sav. Birutės k.
32	7103/0003:0156	4400-0965-5512	Radviliškio r. sav. Birutės k.
33	7103/0003:0163	4400-0990-1906	Radviliškio r. sav. Birutės k.
34	7103/0003:0013	7103-0003-0013	Radviliškio r. sav. Birutės k.
35	7103/0003:0119	4400-0650-2981	Radviliškio r. sav. Birutės k.
36	7103/0003:0048	7103-0003-0048	Radviliškio r. sav. Birutės k.
37	7103/0003:0245	4400-4624-3414	Radviliškio r. sav. Birutės k.
38	7103/0003:0214	4400-1578-5323	Radviliškio r. sav. Birutės k.
39	7103/0003:0219	4400-1652-6613	Radviliškio r. sav. Birutės k.
40	7103/0003:0053	4400-0011-0769	Radviliškio r. sav. Birutės k.
41	7103/0003:0155	4400-2736-9975	Radviliškio r. sav. Birutės k.
42	7103/0003:0094	4400-0436-4652	Radviliškio r. sav. Birutės k.
43	7103/0003:0071	4400-0210-6812	Radviliškio r. sav. Birutės k.
44	7103/0003:0038	7103-0003-0038	Radviliškio r. sav. Birutės k.

Sklypo dalies Nr.	Sklypo kadastro Nr.	Sklypo unikalus Nr.	Adresas
45	7103/0003:0113	4400-0600-5420	Radviliškio r. sav. Birutės k.
46	7103/0003:0182	4400-1140-9355	Radviliškio r. sav. Birutės k.
47	7103/0003:0193	4400-1210-3380	Radviliškio r. sav. Birutės k.
48	7103/0003:0017	7103-0003-0017	Radviliškio r. sav. Birutės k.
49	7103/0003:0024	7103-0003-0024	Radviliškio r. sav. Birutės k.
50	7103/0003:0069	4400-0104-3850	Radviliškio r. sav. Birutės k.
51	7103/0003:0164	4400-0990-4763	Radviliškio r. sav. Birutės k.
52	7103/0003:0141	4400-0834-2887	Radviliškio r. sav. Birutės k.
53	7103/0003:0048	7103-0003-0048	Radviliškio r. sav. Birutės k.
54	7194/0001:0089	7194-0001-0089	Radviliškio r. sav. Diržių k.
55	7194/0001:0121	7194-0001-0121	Radviliškio r. sav. Diržių k.
56	7194/0001:0007	7194-0001-0007	Radviliškio r. sav. Diržių k.
57	7194/0001:0181	4400-1036-6373	Radviliškio r. sav. Diržių k.
58	7194/0001:0114	7194-0001-0114	Radviliškio r. sav. Diržių k.
59	7105/0002:0129	7105-0002-0129	Radviliškio r. sav. Kaulinių k.
60	7105/0002:0264	4400-4722-9081	Radviliškio r. sav. Kaulinių k.
61	7105/0002:0073	7105-0002-0073	Radviliškio r. sav. Kaulinių k.
62	7105/0003:0020	7105-0003-0020	Radviliškio r. sav. Kaulinių k.
63	7105/0003:0013	7105-0003-0013	Radviliškio r. sav. Kaulinių k.
64	7105/0002:0066	7105-0002-0066	Radviliškio r. sav. Kaulinių k.
65	7105/0003:0011	7105-0003-0011	Radviliškio r. sav. Kaulinių k.
66	7105/0003:0032	7105-0003-0032	Radviliškio r. sav. Kaulinių k.
67	7105/0002:0088	7105-0002-0088	Radviliškio r. sav. Kaulinių k.
68	7105/0003:0124	4400-0911-9560	Radviliškio r. sav. Kaulinių k.
69	7105/0003:0010	7105-0003-0010	Radviliškio r. sav. Kaulinių k. Gedimino g. 91
70	7105/0003:0041	7105-0003-0041	Radviliškio r. sav. Kaulinių k. Mėlidų g. 1
71	7105/0002:0262	4400-4500-9021	Radviliškio r. sav. Kaulinių k. Mėlidų g. 3
72	7105/0002:0263	4400-4722-8284	Radviliškio r. sav. Kaulinių k. Mėlidų g. 3A
73	7105/0002:0265	4400-4722-9049	Radviliškio r. sav. Kaulinių k. Mėlidų g. 3B
74	7105/0002:0139	7105-0002-0139	Radviliškio r. sav. Kaulinių k. Mėlidų g. 5
75	7103/0003:0020	7103-0003-0020	Radviliškio r. sav. Krupiškio k.
76	7103/0003:0073	4400-0213-8029	Radviliškio r. sav. Krupiškio k.
77	7103/0002:0116	4400-0649-9390	Radviliškio r. sav. Krupiškio k.
78	7103/0002:0096	4400-0472-1713	Radviliškio r. sav. Krupiškio k.
79	7103/0003:0246	4400-4796-5735	Radviliškio r. sav. Krupiškio k.
80	7103/0002:0001	7103-0002-0001	Radviliškio r. sav. Krupiškio k.
81	7103/0002:0150	4400-1010-4288	Radviliškio r. sav. Krupiškio k.
82	7103/0003:0044	7103-0003-0044	Radviliškio r. sav. Krupiškio k.
83	7103/0003:0051	7103-0003-0051	Radviliškio r. sav. Krupiškio k.
84	7103/0002:0018	7103-0002-0018	Radviliškio r. sav. Krupiškio k.
85	7103/0002:0091	4400-0320-2446	Radviliškio r. sav. Krupiškio k.
86	7103/0002:0064	4400-0011-0903	Radviliškio r. sav. Krupiškio k.
87	7103/0003:0026	7103-0003-0026	Radviliškio r. sav. Krupiškio k.
88	7103/0003:0037	7103-0003-0037	Radviliškio r. sav. Krupiškio k.
89	7103/0002:0022	7103-0002-0022	Radviliškio r. sav. Krupiškio k.
90	7103/0002:0087	4400-0213-8072	Radviliškio r. sav. Krupiškio k.

Sklypo dalies Nr.	Sklypo kadastro Nr.	Sklypo unikalus Nr.	Adresas
91	7103/0002:0146	4400-0977-3093	Radviliškio r. sav. Krupiškio k.
92	7103/0003:0008	7103-0003-0008	Radviliškio r. sav. Krupiškio k.
93	7103/0002:0148	4400-1000-4466	Radviliškio r. sav. Krupiškio k.
94	7103/0002:0095	4400-0472-1646	Radviliškio r. sav. Krupiškio k.
95	7103/0003:0072	4400-0213-7920	Radviliškio r. sav. Krupiškio k.
96	7103/0003:0248	4400-5268-6470	Radviliškio r. sav. Krupiškio k.
97	7103/0002:0021	7103-0002-0021	Radviliškio r. sav. Krupiškio k.
98	7103/0002:0157	4400-1069-9628	Radviliškio r. sav. Krupiškio k.
99	7103/0002:0023	7103-0002-0023	Radviliškio r. sav. Krupiškio k.
100	7105/0003:0035	7105-0003-0035	Radviliškio r. sav. Liaudiškių k.
101	7105/0002:0122	7105-0002-0122	Radviliškio r. sav. Liaudiškių k.
102	7105/0002:0260	4400-3963-9666	Radviliškio r. sav. Liaudiškių k.
103	7105/0002:0097	7105-0002-0097	Radviliškio r. sav. Liaudiškių k.
104	7105/0002:0099	7105-0002-0099	Radviliškio r. sav. Liaudiškių k.
105	7105/0002:0175	4400-0205-6064	Radviliškio r. sav. Liaudiškių k.
106	7105/0002:0160	4400-0045-3032	Radviliškio r. sav. Liaudiškių k.
107	7105/0003:0033	7105-0003-0033	Radviliškio r. sav. Liaudiškių k.
108	7105/0003:0036	7105-0003-0036	Radviliškio r. sav. Liaudiškių k.
109	7105/0003:0146	4400-5291-3414	Radviliškio r. sav. Liaudiškių k.
110	7105/0002:0117	7105-0002-0117	Radviliškio r. sav. Liaudiškių k.
111	7105/0003:0144	4400-5230-3756	Radviliškio r. sav. Liaudiškių k.
112	7105/0002:0259	4400-3963-9711	Radviliškio r. sav. Liaudiškių k.
113	7105/0003:0023	7105-0003-0023	Radviliškio r. sav. Liaudiškių k.
114	7105/0002:0013	7105-0002-0013	Radviliškio r. sav. Liaudiškių k.
115	7105/0002:0094	7105-0002-0094	Radviliškio r. sav. Liaudiškių k.
116	7105/0002:0180	4400-0250-3702	Radviliškio r. sav. Liaudiškių k.
117	7105/0002:0228	4400-0870-5886	Radviliškio r. sav. Liaudiškių k.
118	7105/0002:0085	7105-0002-0085	Radviliškio r. sav. Liaudiškių k.
119	7105/0002:0183	4400-0283-4751	Radviliškio r. sav. Liaudiškių k.
120	7105/0002:0078	7105-0002-0078	Radviliškio r. sav. Liaudiškių k.
121	7105/0002:0086	7105-0002-0086	Radviliškio r. sav. Liaudiškių k.
122	7105/0002:0229	4400-0870-5964	Radviliškio r. sav. Liaudiškių k.
123	7105/0002:0162	4400-0045-3302	Radviliškio r. sav. Liaudiškių k.
124	7105/0002:0161	4400-0045-3265	Radviliškio r. sav. Liaudiškių k.
125	7105/0003:0064	4400-0045-3154	Radviliškio r. sav. Liaudiškių k.
126	7105/0002:0105	7105-0002-0105	Radviliškio r. sav. Liaudiškių k.
127	7105/0002:0135	7105-0002-0135	Radviliškio r. sav. Liaudiškių k.
128	7105/0002:0104	7105-0002-0104	Radviliškio r. sav. Liaudiškių k.
129	7105/0002:0072	7105-0002-0072	Radviliškio r. sav. Liaudiškių k.
130	7105/0002:0247	4400-2184-7654	Radviliškio r. sav. Liaudiškių k.
131	7105/0002:0106	7105-0002-0106	Radviliškio r. sav. Liaudiškių k.
132	7105/0002:0258	4400-3963-9688	Radviliškio r. sav. Liaudiškių k.
133	7105/0002:0156	4400-0014-8676	Radviliškio r. sav. Liaudiškių k.
134	7105/0002:0136	7105-0002-0136	Radviliškio r. sav. Liaudiškių k.
135	7105/0002:0261	4400-4451-9244	Radviliškio r. sav. Liaudiškių k. Karžygių g. 4
136	7105/0003:0028	7105-0003-0028	Radviliškio r. sav. Liaudiškių k. Liaudiškių g. 10

Sklypo dalies Nr.	Sklypo kadastro Nr.	Sklypo unikalus Nr.	Adresas
137	7105/0002:0159	4400-0045-2979	Radviliškio r. sav. Liaudiškių k. Liaudiškių g. 11
138	7105/0003:0027	7105-0003-0027	Radviliškio r. sav. Liaudiškių k. Liaudiškių g. 12
139	7105/0002:0005	7105-0002-0005	Radviliškio r. sav. Liaudiškių k. Liaudiškių g. 13
140	7105/0002:0053	4400-2607-8760	Radviliškio r. sav. Liaudiškių k. Liaudiškių g. 15
141	7105/0002:0098	7105-0002-0098	Radviliškio r. sav. Liaudiškių k. Liaudiškių g. 17
142	7105/0003:0099	4400-0359-1046	Radviliškio r. sav. Liaudiškių k. Liaudiškių g. 8
143	7103/0002:0192	4400-2890-9175	Radviliškio r. sav. Linelių k.
144	7103/0002:0172	4400-1531-6820	Radviliškio r. sav. Linelių k.
145	7103/0002:0175	4400-1561-8512	Radviliškio r. sav. Linelių k.
146	7103/0002:0161	4400-1103-9540	Radviliškio r. sav. Linelių k.
147	7103/0002:0162	4400-1104-7275	Radviliškio r. sav. Linelių k.
148	7103/0002:0181	4400-1652-4573	Radviliškio r. sav. Linelių k.
149	7103/0002:0031	7103-0002-0031	Radviliškio r. sav. Linelių k.
150	7103/0002:0017	7103-0002-0017	Radviliškio r. sav. Linelių k.
151	7103/0002:0141	4400-0905-0053	Radviliškio r. sav. Linelių k.
152	7103/0002:0198	4400-4584-8517	Radviliškio r. sav. Linelių k.
153	7103/0002:0199	4400-4584-8550	Radviliškio r. sav. Linelių k.
154	7103/0002:0048	7103-0002-0048	Radviliškio r. sav. Linelių k.
155	7103/0002:0204	4400-4995-1993	Radviliškio r. sav. Linelių k.
156	7103/0002:0120	4400-0687-2664	Radviliškio r. sav. Linelių k.
157	7103/0002:0062	4400-0004-0619	Radviliškio r. sav. Linelių k.
158	7103/0002:0020	7103-0002-0020	Radviliškio r. sav. Linelių k.
159	7103/0002:0180	4400-1606-4281	Radviliškio r. sav. Linelių k.
160	7103/0002:0061	4400-0004-0595	Radviliškio r. sav. Linelių k. 2
161	7103/0002:0005	7103-0002-0005	Radviliškio r. sav. Maldžiūnų k.
162	7103/0002:0006	7103-0002-0006	Radviliškio r. sav. Maldžiūnų k.
163	7103/0002:0084	4400-0106-1272	Radviliškio r. sav. Maldžiūnų k.
164	7103/0002:0083	4400-0096-0947	Radviliškio r. sav. Maldžiūnų k.
165	7105/0005:0079	4400-0024-2780	Radviliškio r. sav. Mažaičių k.
166	7105/0005:0167	4400-0296-9844	Radviliškio r. sav. Mažaičių k.
167	7105/0005:0049	7105-0005-0049	Radviliškio r. sav. Mažaičių k.
168	7105/0005:0048	7105-0005-0048	Radviliškio r. sav. Mažaičių k.
169	7105/0005:0023	7105-0005-0023	Radviliškio r. sav. Mažaičių k.
170	7105/0005:0052	7105-0005-0052	Radviliškio r. sav. Mažaičių k.
171	7105/0005:0068	7105-0005-0068	Radviliškio r. sav. Mažaičių k.
172	7105/0005:0069	7105-0005-0069	Radviliškio r. sav. Mažaičių k.
173	7105/0005:0026	7105-0005-0026	Radviliškio r. sav. Mažaičių k.
174	7105/0005:0181	4400-0474-5060	Radviliškio r. sav. Mažaičių k.
175	7105/0005:0177	4400-0474-3688	Radviliškio r. sav. Mažaičių k.
176	7194/0001:0187	4400-1239-8746	Radviliškio r. sav. Paobelių k.
177	7194/0001:0098	7194-0001-0098	Radviliškio r. sav. Paobelių k.
178	7194/0001:0148	4400-0677-6225	Radviliškio r. sav. Paobelių k.
179	7194/0001:0025	7194-0001-0025	Radviliškio r. sav. Paobelių k. 5
180	7103/0003:0180	4400-1115-1032	Radviliškio r. sav. Radvilonių k.
181	7103/0003:0176	4400-1049-3166	Radviliškio r. sav. Radvilonių k.
182	7103/0003:0101	4400-0517-9160	Radviliškio r. sav. Radvilonių k.

Sklypo dalies Nr.	Sklypo kadastro Nr.	Sklypo unikalus Nr.	Adresas
183	7103/0003:0139	4400-0749-8853	Radviliškio r. sav. Radvilonių k.
184	7103/0003:0125	4400-0679-0145	Radviliškio r. sav. Radvilonių k.
185	7105/0002:0045	7105-0002-0045	Radviliškio r. sav. Rukaičių k.
186	7105/0005:0083	7105-0005-0083	Radviliškio r. sav. Rukaičių k.
187	7105/0005:0046	7105-0005-0046	Radviliškio r. sav. Rukaičių k.
188	7105/0005:0222	4400-0872-2254	Radviliškio r. sav. Rukaičių k.
189	7105/0005:0014	7105-0005-0014	Radviliškio r. sav. Rukaičių k.
190	7105/0005:0223	4400-0872-2287	Radviliškio r. sav. Rukaičių k.
191	7105/0005:0082	7105-0005-0082	Radviliškio r. sav. Rukaičių k.
192	7105/0005:0015	7105-0005-0015	Radviliškio r. sav. Rukaičių k.
193	7105/0005:0085	7105-0005-0085	Radviliškio r. sav. Rukaičių k.
194	7105/0005:0129	4400-0074-5406	Radviliškio r. sav. Rukaičių k.
195	7105/0005:0221	4400-0872-2210	Radviliškio r. sav. Rukaičių k.
196	7105/0002:0042	7105-0002-0042	Radviliškio r. sav. Rukaičių k.
197	7105/0005:0011	7105-0005-0011	Radviliškio r. sav. Rukaičių k.
198	7105/0005:0093	7105-0005-0093	Radviliškio r. sav. Rukaičių k.
199	7105/0005:0012	7105-0005-0012	Radviliškio r. sav. Rukaičių k.
200	7105/0005:0029	7105-0005-0029	Radviliškio r. sav. Rukaičių k. 1
201	7105/0002:0031	7105-0002-0031	Radviliškio r. sav. Rukaičių k. 2
202	7103/0003:0137	4400-0746-9207	Radviliškio r. sav. Šileikonių k.
203	7103/0003:0166	4400-0992-1053	Radviliškio r. sav. Šileikonių k.
204	7103/0003:0213	4400-1567-9786	Radviliškio r. sav. Šileikonių k.
205	7103/0003:0042	7103-0003-0042	Radviliškio r. sav. Šileikonių k.
206	7103/0003:0012	7103-0003-0012	Radviliškio r. sav. Šileikonių k.
207	7103/0003:0186	4400-1173-0644	Radviliškio r. sav. Šileikonių k.
208	7103/0003:0043	7103-0003-0043	Radviliškio r. sav. Šileikonių k.
209	7103/0003:0046	7103-0003-0046	Radviliškio r. sav. Šileikonių k.
210	7103/0003:0041	7103-0003-0041	Radviliškio r. sav. Šileikonių k.
211	7103/0003:0228	4400-2891-0230	Radviliškio r. sav. Šileikonių k.
212	7103/0003:0199	4400-1239-8313	Radviliškio r. sav. Šileikonių k.
213	7103/0003:0149	4400-0907-9210	Radviliškio r. sav. Šileikonių k.
214	7103/0003:0005	7103-0003-0005	Radviliškio r. sav. Šileikonių k.
215	7103/0003:0047	7103-0003-0047	Radviliškio r. sav. Šileikonių k. Šakos g. 13

Priedas 2. Laisvos valstybinės žemės plotų, patenkančių į magistralinių dujotiekių vietovės klasių teritorijas, sąrašas

Laisvos valstybinės žemės ploto Nr.	Centro koordinatės	Kadastro vietovė
01	X-6191917.36 Y-486992.13	Alksniupių
02	X-6191656.81 Y-487067.10	Alksniupių
03	X-6191618.36 Y-486974.37	Alksniupių
04	X-6191479.15 Y-487109.04	Alksniupių
05	X-6191432.06 Y-486715.27	Alksniupių
06	X-6191135.32 Y-486977.22	Alksniupių
07	X-6190960.66 Y-486506.25	Alksniupių
08	X-6190416.49 Y-486520.72	Alksniupių
09	X-6189762.35 Y-486388.97	Alksniupių
10	X-6188835.04 Y-485967.22	Alksniupių
11	X-6188404.83 Y-485266.06	Alksniupių
12	X-6193287.83 Y-488528.01	Alksniupių
13	X-6193072.04 Y-489120.02	Alksniupių
14	X-6195463.17 Y-475084.43	Aukštelkų
15	X-6193435.50 Y-474102.40	Aukštelkų
16	X-6192561.09 Y-473791.41	Aukštelkų
17	X-6191497.02 Y-474271.42	Aukštelkų
18	X-6190559.77 Y-473612.20	Aukštelkų
19	X-6196173.35 Y-477250.53	Aukštelkų
20	X-6198226.65 Y-471269.07	Voskonių
21	X-6196534.70 Y-474423.33	Voskonių

DETALŪS METADUOMENYS

Dokumento sudarytojas (-ai)	Lietuvos Respublikos energetikos ministerija 302308327, Gedimino pr. 38, LT-01104 Vilnius
Dokumento pavadinimas (antraštė)	DĖL RADVILIŠKIO RAJONO SAVIVALDYBĖS TERITORIJOJE ESANČIŲ MAGISTRALINIŲ DUJOTIEKIŲ VIETOVĖS KLASIŲ TERITORIJŲ PLANO PATVIRTINIMO
Dokumento registracijos data ir numeris	2023-06-01 Nr. 1-168
Dokumento gavimo data ir dokumento gavimo registracijos numeris	–
Dokumento specifikacijos identifikavimo žymuo	ADOC-V1.0
Parašo paskirtis	Suderinimas
Parašą sukūrusio asmens vardas, pavardė ir pareigos	Giedrė Šeškevičienė, Vyriausiasis specialistas, Energetinio saugumo grupė
Sertifikatas išduotas	GIEDRĖ ŠEŠKEVIČIENĖ, Lietuvos Respublikos energetikos ministerija LT
Parašo sukūrimo data ir laikas	2023-05-31 13:50:48 (GMT+03:00)
Parašo formatas	XAdES-EPES
Laiko žymoje nurodytas laikas	–
Informacija apie sertifikavimo paslaugų teikėją	ADIC CA-B, Asmens dokumentu israsymo centras prie LR VRM LT
Sertifikato galiojimo laikas	2021-11-30 10:54:13 – 2024-11-29 10:54:13
Parašo paskirtis	Suderinimas
Parašą sukūrusio asmens vardas, pavardė ir pareigos	Dainius Bražiūnas, Grupės vadovas, Energetinio saugumo grupė
Sertifikatas išduotas	DAINIUS BRAŽIŪNAS LT
Parašo sukūrimo data ir laikas	2023-05-31 15:34:27 (GMT+03:00)
Parašo formatas	XAdES-EPES
Laiko žymoje nurodytas laikas	–
Informacija apie sertifikavimo paslaugų teikėją	EID-SK 2016, AS Sertifitseerimiskeskus EE
Sertifikato galiojimo laikas	2022-08-10 13:08:16 – 2027-08-09 23:59:59
Parašo paskirtis	Suderinimas
Parašą sukūrusio asmens vardas, pavardė ir pareigos	Dovilė Kavaliauskienė, Patarėjas, Teisės ir personalo grupė
Sertifikatas išduotas	DOVILĖ KAVALIAUSKIENĖ LT
Parašo sukūrimo data ir laikas	2023-05-31 15:45:27 (GMT+03:00)
Parašo formatas	XAdES-EPES
Laiko žymoje nurodytas laikas	–
Informacija apie sertifikavimo paslaugų teikėją	EID-SK 2016, AS Sertifitseerimiskeskus EE
Sertifikato galiojimo laikas	2022-10-30 11:26:13 – 2027-10-29 23:59:59
Parašo paskirtis	Suderinimas
Parašą sukūrusio asmens vardas, pavardė ir pareigos	Inga Žilienė, Viceministras
Sertifikatas išduotas	INGA ŽILIENĖ, Lietuvos Respublikos energetikos ministerija LT
Parašo sukūrimo data ir laikas	2023-06-01 09:12:12 (GMT+03:00)
Parašo formatas	XAdES-EPES
Laiko žymoje nurodytas laikas	–
Informacija apie sertifikavimo paslaugų teikėją	ADIC CA-B, Asmens dokumentu israsymo centras prie LR VRM LT
Sertifikato galiojimo laikas	2023-05-10 13:47:56 – 2026-05-09 13:47:56
Parašo paskirtis	Pasirašymas
Parašą sukūrusio asmens vardas, pavardė ir pareigos	Dainius Kreivys, Ministras
Sertifikatas išduotas	DAINIUS KREIVYS, Lietuvos Respublikos energetikos ministerija LT
Parašo sukūrimo data ir laikas	2023-06-01 10:47:14 (GMT+03:00)
Parašo formatas	XAdES-T

DETALŪS METADUOMENYS

Laiko žymoje nurodytas laikas	2023-06-01 10:47:25 (GMT+03:00)
Informacija apie sertifikavimo paslaugų teikėją	ADIC CA-B, Asmens dokumentu israsymo centras prie LR VRM LT
Sertifikato galiojimo laikas	2023-05-10 14:08:01 – 2026-05-09 14:08:01
Informacija apie būdus, naudotus metaduomenų vientisumui užtikrinti	"Registravimas" paskirties metaduomenų vientisumas užtikrintas naudojant "RCSC IssuingCA, VI Registru centras - i.k. 124110246 LT" išduotą sertifikatą "DBSIS, Informatikos ir ryšių departamentas prie Lietuvos Respublikos vidaus reikalų ministerijos, į.k.188774822 LT", sertifikatas galioja nuo 2022-05-19 16:48:06 iki 2025-05-18 16:48:06
Pagrindinio dokumento priedų skaičius	1
Pagrindinio dokumento priedamų dokumentų skaičius	–
Priedamo dokumento sudarytojas (-ai)	–
Priedamo dokumento pavadinimas (antraštė)	–
Priedamo dokumento registracijos data ir numeris	–
Programinės įrangos, kuria naudojantis sudarytas elektroninis dokumentas, pavadinimas	DBSIS, versija 3.5.72.2
Informacija apie elektroninio dokumento ir elektroninio (-ių) parašo (-ų) tikrinimą (tikrinimo data)	Atitinka specifikacijos keliamus reikalavimus. Visi dokumente esantys elektroniniai parašai galioja (2023-06-01 11:00:07)
Paieškos nuoroda	–
Papildomi metaduomenys	Nuorašą suformavo 2023-06-01 11:00:08 DBSIS