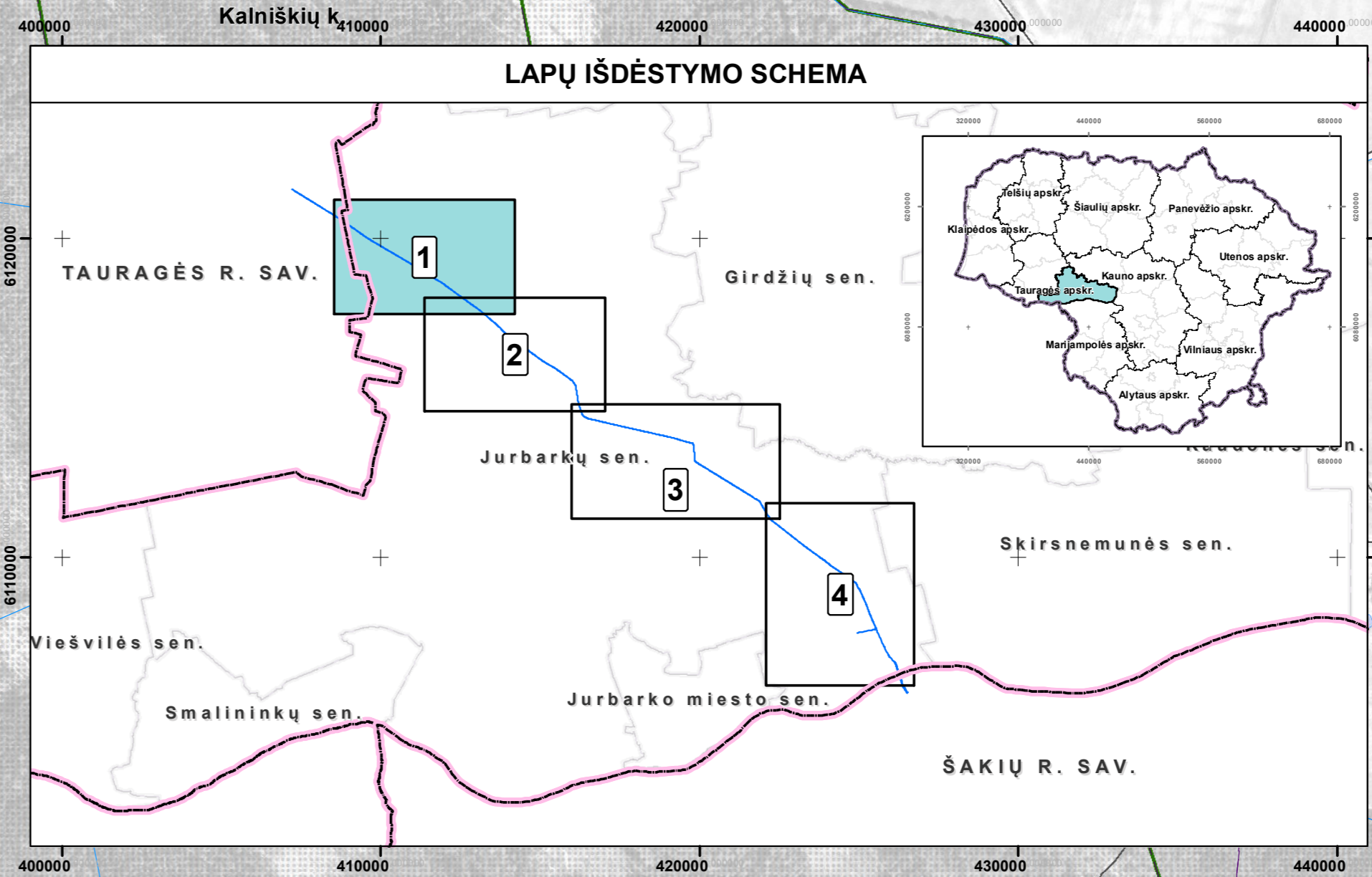
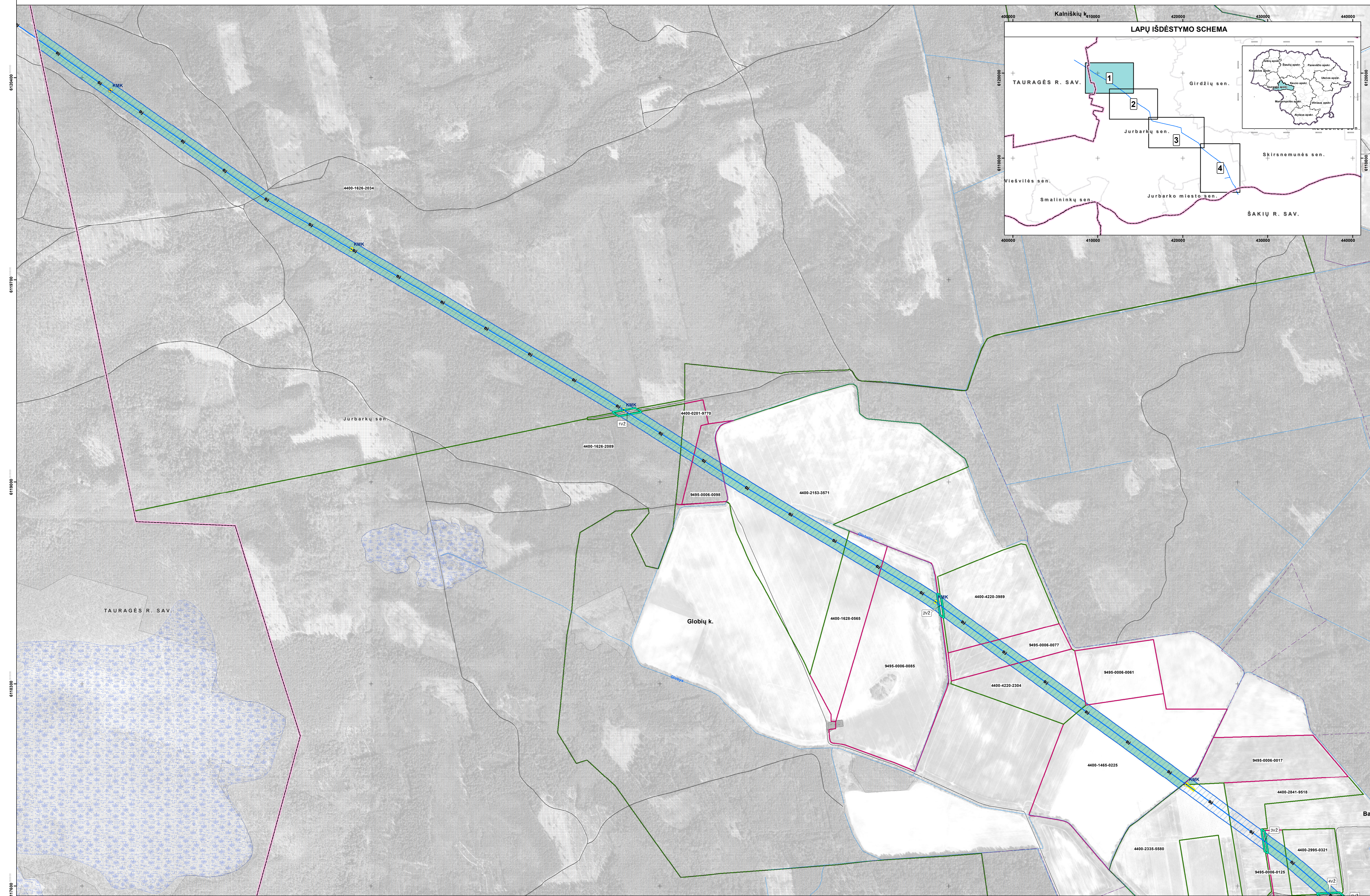


JURBARKO RAJONO SAVIVALDYBĖS TERITORIJOJE ESANČIŲ MAGISTRALINIŲ DUJOTIEKIŲ IR SUSIJUSIOS INFRASTRUKTŪROS APSAUGOS ZONŲ PLANAS



- SUTARTINIAI ŽYMĖJIMAI**
- RIBOS**
- Savivaldybės riba
 - Seniūnijos riba
 - Gyvenamosios vietovės riba
- MAGISTRALINIŲ DUJOTIEKIŲ IR SUSIJUSIOS INFRASTRUKTŪROS ŽYMĖJIMAI**
- Anodinis žemkylis
 - Kontrolės ir matavimo kolonėlė ir jos apsaugos zona 1 m atstumu nuo katodinės matavimo kolonėlės centro)**
 - KAS
 - Katodinės apsaugos stotis
 - Magistralinis dujotiekis (toliau - MD)
 - Prapūtimo vamzdis
 - Teritorijos, kuriose yra MD įrenginių ir statinių (storių, uždarymo įtaisų, valymo ir diagnostavimo įtaisų paleidimo ir priėmimo kamerų, slėgio ribojimo mazgų) aptvėrimas
 - Katodinės apsaugos kabelis
 - Ižeminimo kontūras
 - Žemos įtampos požeminės elektros linijos
 - Ryšių kabelis
 - Laisvos valstybinės žemės (VŽ) teritorijos, kuriose nustatomos MD ar elektros tinklų apsaugos zonos, ribos ir eilės numeris
 - Planu nustatomos MD ir naftotiekių (produktotiekių) apsaugos zonos (III skyrius, penktasis skirsnis) (kodas 107)*
 - Esamos, bet planu tikslinamos MD ir naftotiekių (produktotiekių) apsaugos zonos (III skyrius, penktasis skirsnis) (kodas 107)*
 - Esamos ir įregistruotos MD ir naftotiekių (produktotiekių) apsaugos zonos (III skyrius, penktasis skirsnis) (kodas 107)*
 - Planu nustatomos elektros tinklų apsaugos zonos (III skyrius, ketvirtasis skirsnis) (kodas 106) (su MD susijusi infrastruktūra)**
 - Planu nustatomos elektroninių ryšių tinklų elektroninių ryšių infrastruktūros apsaugos zonos (III skyrius, vienuoliktasis skirsnis) (kodas 101) (su MD susijusi infrastruktūra)**
- Žemės sklypų teritorijos, kurioms nustatomos arba tikslinamos MD, elektros tinklų, elektroninių ryšių tinklų apsaugos zonos, unikalus numeris, ribos, jų matavimo tipai:**
- Kadastriniai matavimai
 - Preliminarūs matavimai

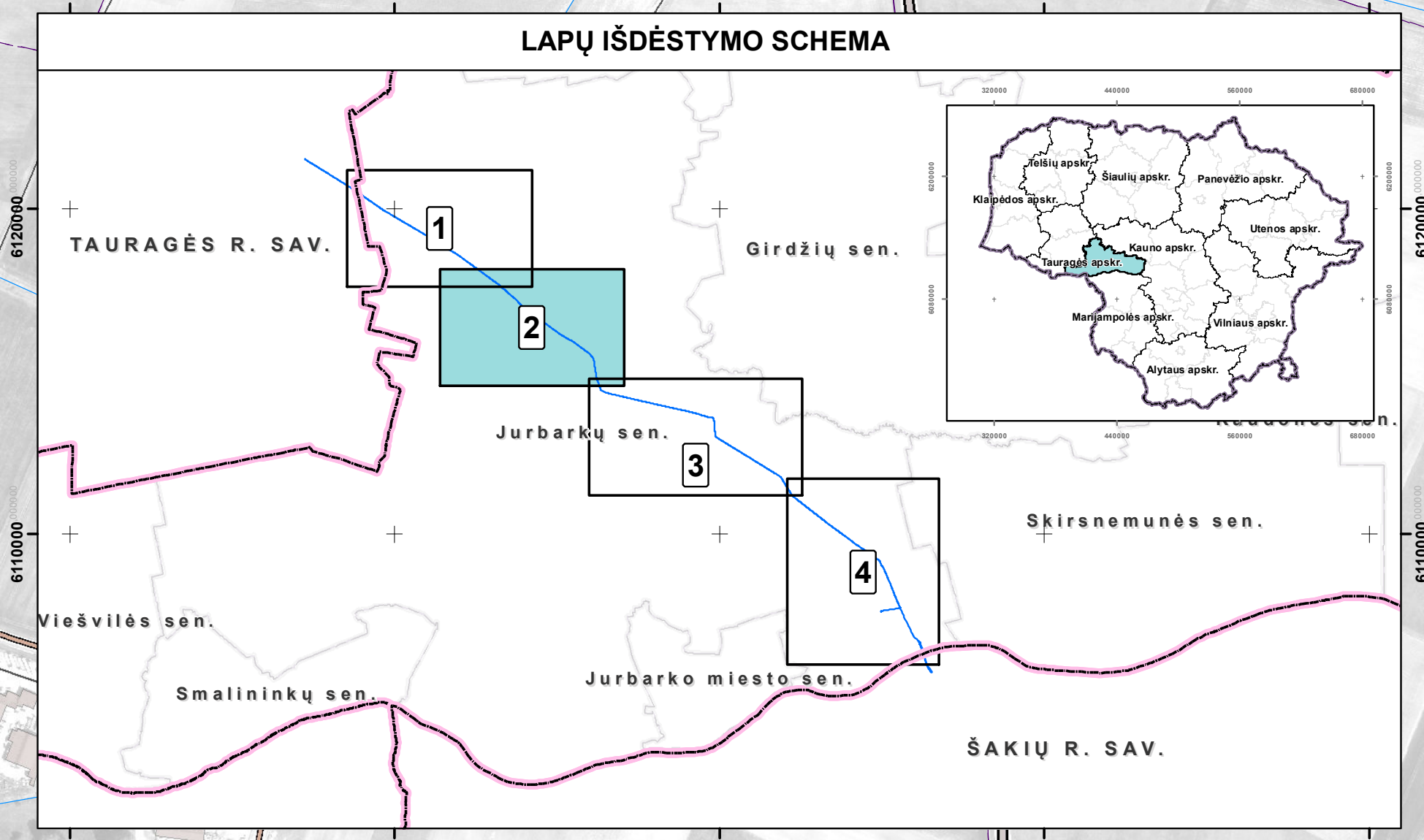
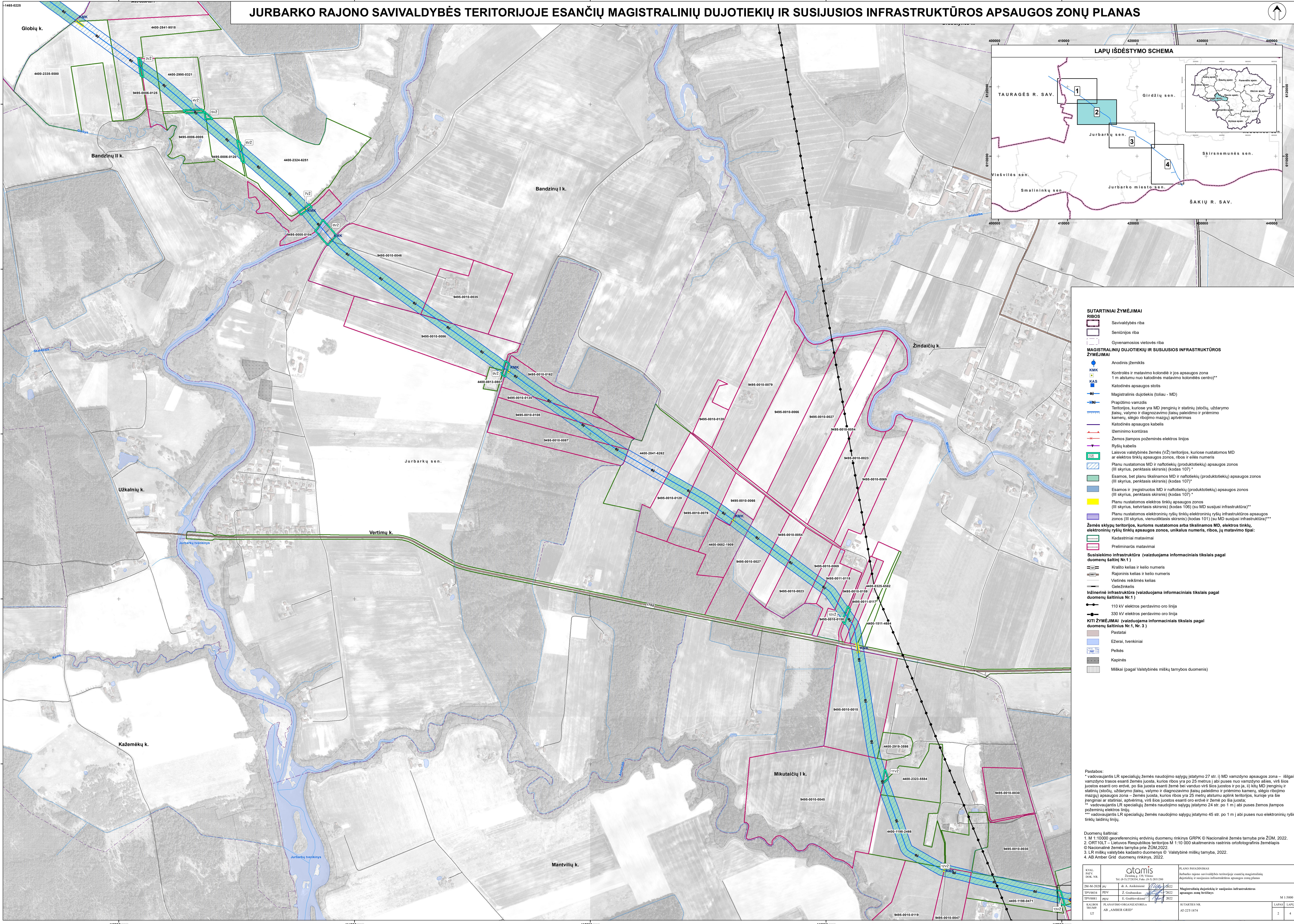
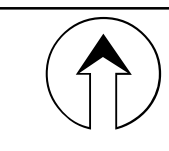
- Susisiekimo infrastruktūra (vaizduojama informaciniais tikslais pagal duomenų šaltinį Nr.1)**
- Krašto kelias ir kelio numeris
 - Rajoninis kelias ir kelio numeris
 - Vietinės reikšmės kelias
 - Gelžinkelis
- Įžemininė infrastruktūra (vaizduojama informaciniais tikslais pagal duomenų šaltinius Nr.1)**
- 110 kV elektros perdavimo oro linija
 - 330 kV elektros perdavimo oro linija
- KITI ŽYMĖJIMAI (vaizduojama informaciniais tikslais pagal duomenų šaltinius Nr.1, Nr. 3)**
- Pastatai
 - Ežerai, tvenkiniai
 - Peikės
 - Kapinės
 - Miškai (pagal Valstybinės miškų tarybos duomenis)

Pastabos:
 * vadovaujantis LR specialiuoju žemės naudojimo sąlygų įstatymu 27 str. i) MD vamzdžio apsaugos zona – išilgai vamzdžio trasos esanti žemės juosta, kurios ribos yra po 25 metrus į abi puses nuo vamzdžio ašies, virš šios juostos esanti oro erdvė, po šia juosta esanti žemė bei vanduo virš šios juostos ir po ją. ii) kitų MD įrenginių ir statinių (storių, uždarymo įtaisų, valymo ir diagnostavimo įtaisų paleidimo ir priėmimo kamerų, slėgio ribojimo mazgų) apsaugos zona – žemės juosta, kurios ribos yra 25 metrų atstumu aplink teritorijos, kurioje yra šie įrenginiai ar statiniai, aptvėrima, virš šios juostos esanti oro erdvė ir žemė po šia juosta.
 ** vadovaujantis LR specialiuoju žemės naudojimo sąlygų įstatymu 24 str. po 1 m į abi puses žemos įtampos požeminių elektros linijų.
 *** vadovaujantis LR specialiuoju žemės naudojimo sąlygų įstatymu 45 str. po 1 m į abi puses nuo elektroninių ryšių tinklų laidinių linijų.

Duomenų šaltiniai:
 1. M 1:10000 georeferencinių erdvinį duomenų rinkinys GRPK © Nacionalinė žemės tarnyba prie ŽŪM, 2022.
 2. ORTOLT – Lietuvos Respublikos teritorijos M 1:10 000 skaitmeninis rastrinis ortofotografinis žemėlapis © Nacionalinė žemės tarnyba prie ŽŪM, 2022.
 3. LR miškų valstybės kadaistro duomenys © Valstybinė miškų tarnyba, 2022.
 4. AB Amber Grid duomenų rinkinys, 2022.

KVAL. DOK. NR.	atamis Tarybų g. 13B, Vilnius Tel. (8-5) 2723134, Faks. (8-5) 2011280		PLANO PAVADINIMAS Jurbarko rajono savivaldybės teritorijoje esančių magistralinių dujotiekių ir susijusios infrastruktūros apsaugos zonių planas
DM-M-2023-PV	pv	dr. A. Aniškinė	2022
TPV0354	PDV	Ž. Grubauskas	2022
TPV0081	PDV	E. Grubauskienė	2022
KALBOS TRUMP.	PLANAVIMO ORGANIZATORIUS	SUTARTIES NR.	LAPAS LAPŲ
LT	AB „AMBER GRID“	AT-22T-1874	1 4

JURBARKO RAJONO SAVIVALDYBĖS TERITORIJOJE ESANČIŲ MAGISTRALINIŲ DUJOTIEKIŲ IR SUSIJUSIOS INFRASTRUKTŪROS APSAUGOS ZONŲ PLANAS



- SUTARTINIAI ŽYMĖJIMAI**
- RIBOS**
- Savivaldybės riba
 - Seniūnijos riba
 - Gyvenamosios vietovės riba
- MAGISTRALINIŲ DUJOTIEKIŲ IR SUSIJUSIOS INFRASTRUKTŪROS ŽYMĖJIMAI**
- Anodinis žemėklis
 - Kontrolės ir matavimo kolonėlė ir jos apsaugos zona 1 m atstumu nuo katodinės matavimo kolonėlės centro**
 - KAS Katodinės apsaugos stotis
 - MD Magistralinis dujotiekis (toliau - MD)
 - Prapūtimo vamzdis
 - Teritorijos, kuriose yra MD įrenginių ir statinių (stočių, uždarymo įtaisų, valymo ir diagnostavimo įtaisų paleidimo ir priėmimo kameros, slėgio ribojimo mazgų) aptvėrimas
 - Katodinės apsaugos kabelis
 - Ižeminimo kontūras
 - Žemos įtampos požeminės elektros linijos
 - Ryšių kabelis
 - Laisvos valstybinės žemės (VŽ) teritorijos, kuriose nustatomos MD ar elektros tinklų apsaugos zonos, ribos ir eilės numeris
 - Plano nustatomos MD ir naftotiekių (produktotiekių) apsaugos zonos (III skyrius, penktasis skirsnis) (kodas 107)*
 - Esamos, bet planu tikslinamos MD ir naftotiekių (produktotiekių) apsaugos zonos (III skyrius, penktasis skirsnis) (kodas 107)*
 - Esamos ir įregistruotos MD ir naftotiekių (produktotiekių) apsaugos zonos (III skyrius, penktasis skirsnis) (kodas 107)*
 - Plano nustatomos elektros tinklų apsaugos zonos (III skyrius, ketvirtasis skirsnis) (kodas 106) (su MD susijusi infrastruktūra)**
 - Plano nustatomos elektroninių ryšių tinklų, elektroninių ryšių infrastruktūros apsaugos zonos (III skyrius, vienuoliktasis skirsnis) (kodas 101) (su MD susijusi infrastruktūra)**
- Žemės sklypų teritorijos, kurioms nustatomos arba tikslinamos MD, elektros tinklų, elektroninių ryšių tinklų apsaugos zonos, unikalus numeris, ribos, jų matavimai:**
- Kadastriniai matavimai
 - Preliminarūs matavimai
- Susisiekimo infrastruktūra (vaizduojama informaciniais tikslais pagal duomenų šaltinį Nr.1)**
- Krašto kelias ir kelio numeris
 - Rajoninis kelias ir kelio numeris
 - Vietinės reikšmės kelias
 - Geležinkelis
- Įžemininė infrastruktūra (vaizduojama informaciniais tikslais pagal duomenų šaltinius Nr.1)**
- 110 kV elektros perdavimo oro linija
 - 330 kV elektros perdavimo oro linija
- KITI ŽYMĖJIMAI (vaizduojama informaciniais tikslais pagal duomenų šaltinius Nr.1, Nr.3)**
- Pastatai
 - Ežerai, tvenkiniai
 - Peikės
 - Kapinės
 - Mškai (pagal Valstybinės miškų tarnybos duomenis)

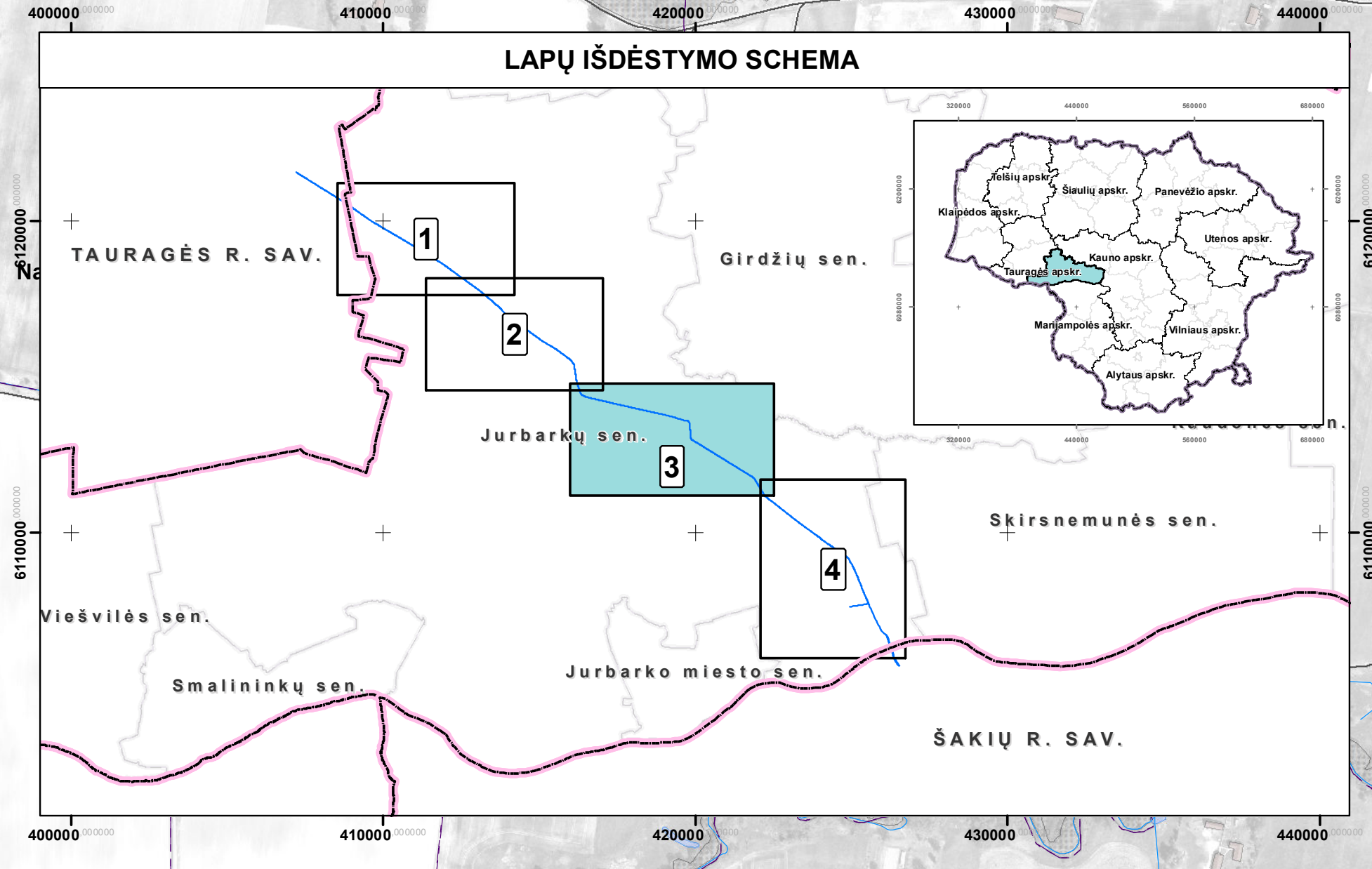
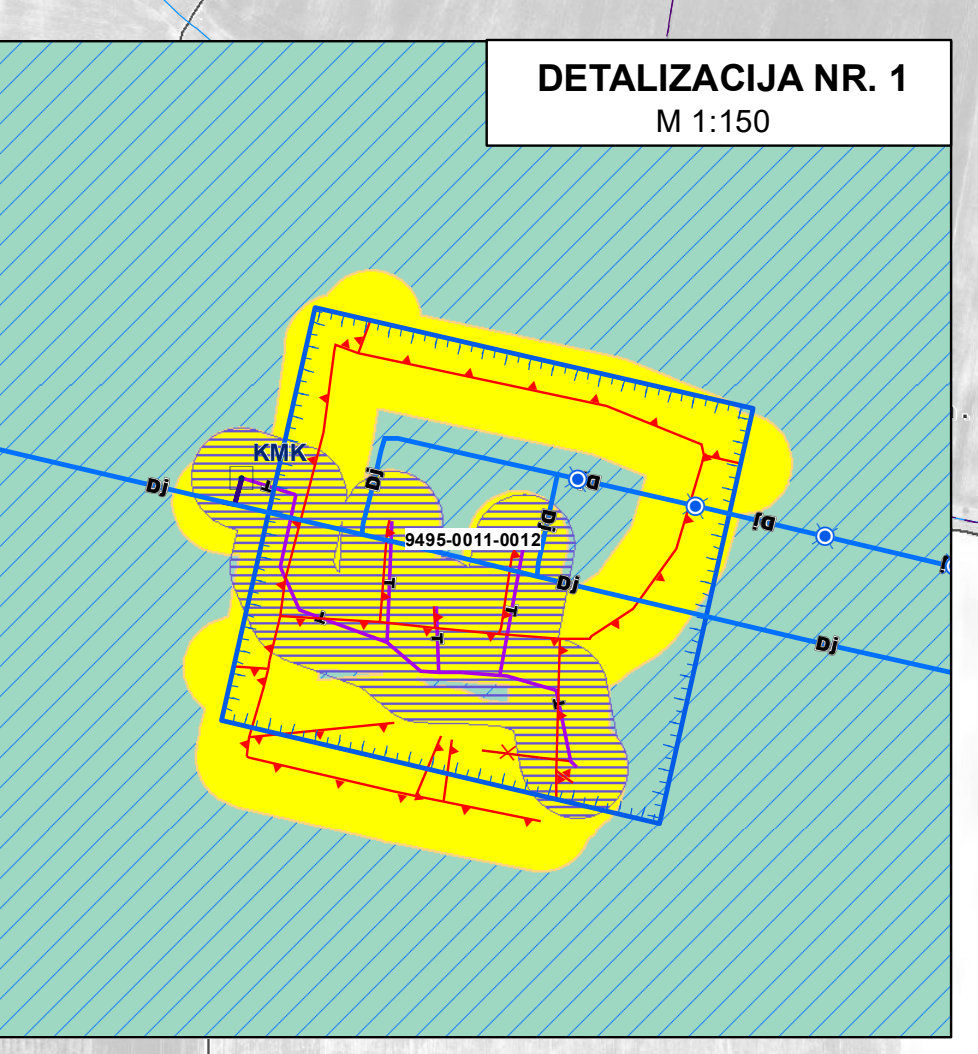
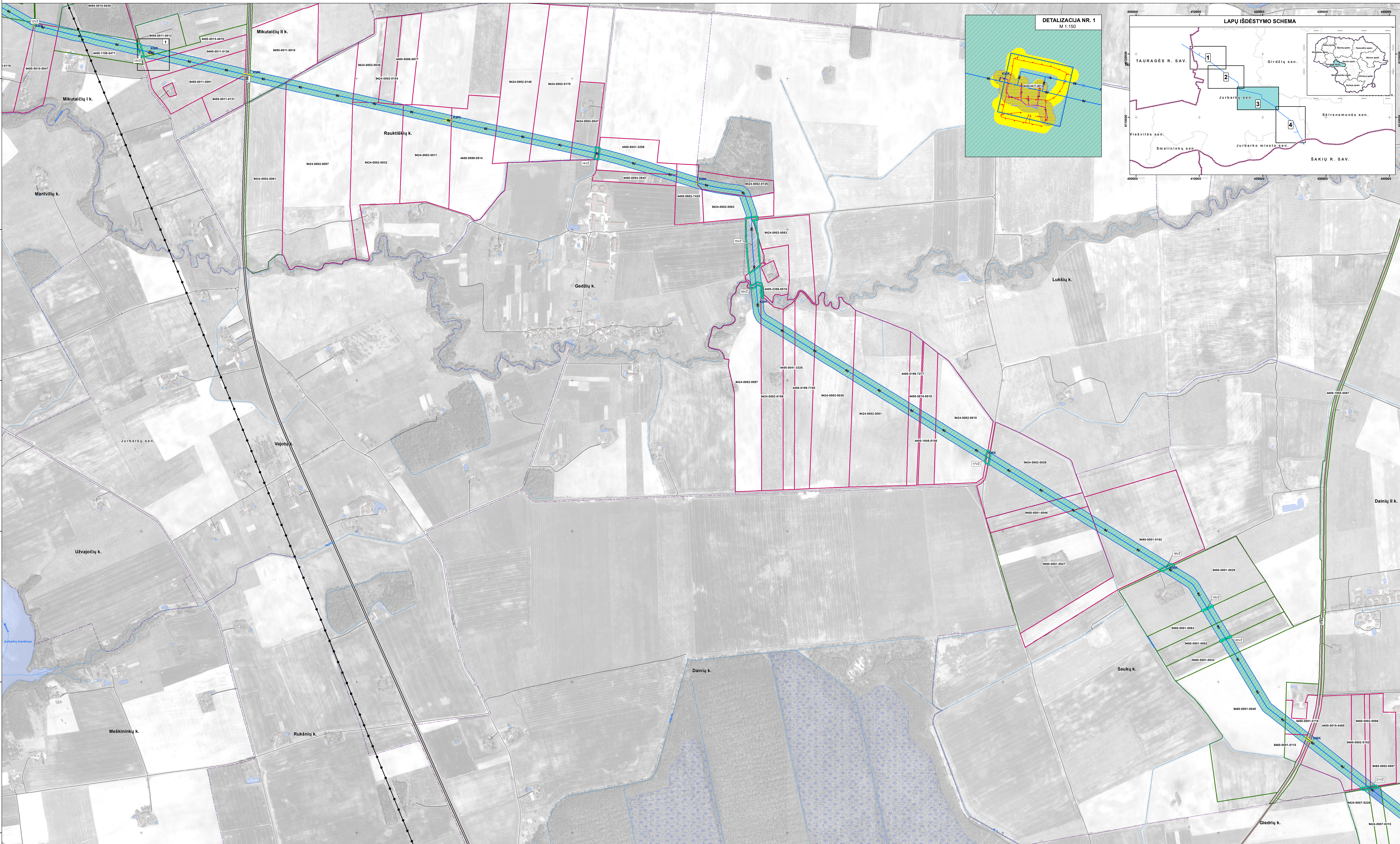
Pastabos:
 * vadovaujantis LR specialiąjį žemės naudojimo sąlygų įstatymu 27 str. ii) MD vamzdžio apsaugos zona – išilgai vamzdžio trasos esanti žemės juosta, kurios ribos yra po 25 metrus į abi puses nuo vamzdžio ašies, virš šios juostos esanti oro ervė, po šia juosta esanti žemė bei vanduo virš šios juostos ir po ja, ii) kitų MD įrenginių ir statinių (stočių, uždarymo įtaisų, valymo ir diagnostavimo įtaisų paleidimo ir priėmimo kameros, slėgio ribojimo mazgų) apsaugos zona – žemės juosta, kurios ribos yra 25 metrų atstumu aplink teritorijas, kurioje yra šie įrenginiai ar statiniai, aptvėrimą, virš šios juostos esanti oro ervė ir žemė po šia juosta.
 ** vadovaujantis LR specialiąjį žemės naudojimo sąlygų įstatymu 24 str. po 1 m) į abi puses žemos įtampos požeminių elektros linijų
 *** vadovaujantis LR specialiąjį žemės naudojimo sąlygų įstatymu 45 str. po 1 m) į abi puses nuo elektroninių ryšių tinklų laidinių linijų.

Duomenų šaltiniai:

- M 1:10000 geocentrinių erdvinį duomenų rinkinys GRPK © Nacionalinė žemės tarnyba prie ŽŪM, 2022.
- ORT 10LT – Lietuvos Respublikos teritorijos M 1:10 000 skaltimennis rastrinis ortofotografinis žemėlapis © Nacionalinė žemės tarnyba prie ŽŪM, 2022.
- LR miškų valstybės kadastro duomenys © Valstybinė miškų tarnyba, 2022.
- AB Amber Grid duomenų rinkinys, 2022.

KVAL. PATV. DOK. NR.	otomis	PLANO PASAULINUMAS	AB „AMBER GRID“	SUTARTIES NR.	AT-22-1874
2M-M-2020	PV	dr. A. Aničienė	2022	Magistralinių dujotiekių ir susijusios infrastruktūros apsaugos zonų brėžinys	M 1:5000
TPV0014	PDV	Z. Gribauskas	2022		LAPAS
TPV0001	PDV	L. Gribauskaitė	2022		LAPŲ
KALBOS TRUMP.	LT	AB „AMBER GRID“			2
					4

JURBARKO RAJONO SAVIVALDYBĖS TERITORIJOJE ESANČIŲ MAGISTRALINIŲ DUJOTIEKIŲ IR SUSIJUSIOS INFRASTRUKTŪROS APSAUGOS ZONŲ PLANAS



SUTARTINAI ŽYMĖJIMAI

RIBOS

- Savivaldybės riba
- Senjūrijos riba
- Gyvenamosios vietovės riba

MAGISTRALINIŲ DUJOTIEKIŲ IR SUSIJUSIOS INFRASTRUKTŪROS ŽYMĖJIMAI

- Anodinis įžemiklis
- Kontrolėris ir matavimo kolonėlė ir joms apsaugos zona 1 m atstumu nuo katodinės matavimo kolonėlės centro**
- Katodinės apsaugos stotis
- Magistralinis dujotiekis (tolau - MD)
- Prapūtimo vamzdis
- Territorijos, kuriose yra MD įrenginių ir statinių (sėdų, uždarymo žalių, valymo ir diagnostinio žalių paleidimo ir priėmimo kamienų, slėgio ribojimo mazgų) aptvėrimas
- Katodinės apsaugos kabelis
- Įžemintinio katodinės
- Žemos įtampos požeminės elektros linijos
- Ryšių kabelis
- Laisvos valstybinės žemės (VŽ) teritorijos, kuriose nustatomas MD ar elektros tinklų apsaugos zonos, ribos ir eliks numeris
- Planu nustatomas MD ir nafotiekių (produktiekių) apsaugos zonos (III skyrius, penktasis skirsnis) (kodas 107)**
- Esamos, bet planu likviduojamos MD ir nafotiekių (produktiekių) apsaugos zonos (III skyrius, penktasis skirsnis) (kodas 107)**
- Planu nustatomas elektros tinklų apsaugos zonos (III skyrius, penktasis skirsnis) (kodas 103) (su MD susijai infrastruktūra)**
- Planu nustatomas elektroninių ryšių tinklų elektroninių ryšių infrastruktūros apsaugos zonos (III skyrius, vienuoliktasis skirsnis) (kodas 101) (su MD susijai infrastruktūra)**
- Žemės sklypų teritorijos, kurioms nustatomas arba likviduojamas MD, elektros tinklų, elektroninių ryšių tinklų apsaugos zonos, unikalus numeris, ribos, jų matavimo tipai:
- Kadastriniai matavimai
- Preliminariai matavimai

Susisiekimo infrastruktūra (vaizduojama informaciniais tikslais pagal duomenų šaltinį Nr. 1)

- Krašto kelias ir kelio numeris
- Rajoninis kelias ir kelio numeris
- Vietinės reikšmės kelias
- Geležinkelis

Indinerinė infrastruktūra (vaizduojama informaciniais tikslais pagal duomenų šaltinius Nr. 1, 2)

- 110 kV elektros perdavimo oro linija
- 330 kV elektros perdavimo oro linija

KITI ŽYMĖJIMAI (vaizduojama informaciniais tikslais pagal duomenų šaltinius Nr. 1, Nr. 3)

- Pastatai
- Ežerai, tvenkiniai
- Peikės
- Kapinės
- Mišakai (pagal Valstybinės miškų tarnybos duomenis)

Pastabos:

- ** vadovaujantis LR specialiajū žemės naudojimo sąlygų įstatymo 27 str. i) MD vamzdžio apsaugos zona – išilgai vamzdžio trasos esanti žemės juosta, kurios ribos yra po 25 metrus į abi puses nuo vamzdžio ašies, vėič šios juostos esanti oro eilė, po šia juosta esanti žemė bei vandens virš šios juostos ir po ja. ii) kvi MD įrenginių ir statinių (sėdų, uždarymo žalių, valymo ir diagnostinio žalių paleidimo ir priėmimo kamienų, slėgio ribojimo mazgų) apsaugos zona – žemės juosta, kurios ribos yra 25 metrų atstumu apatin teritorijos, kurioje yra šie įrenginiai ar statiniai, aptvėrimas, vėič šios juostos esanti oro eilė ir žemė po šia juosta.
- ** vadovaujantis LR specialiajū žemės naudojimo sąlygų įstatymo 24 str. po 1 m) abi puses žemos įtampos požeminės elektros linijų
- ** vadovaujantis LR specialiajū žemės naudojimo sąlygų įstatymo 45 str. po 1 m) abi puses nuo elektroninių ryšių tinklų laidžių linijų

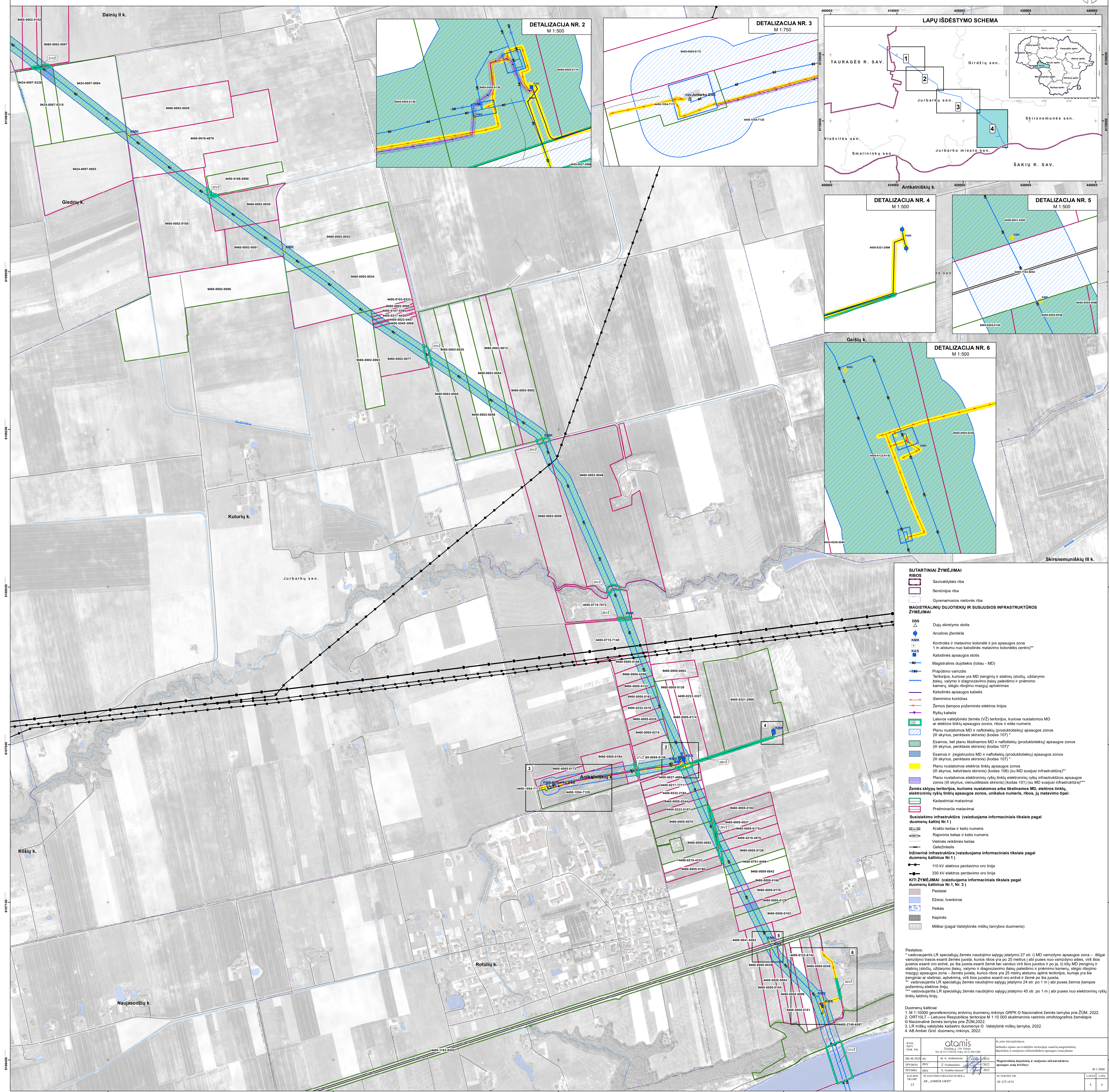
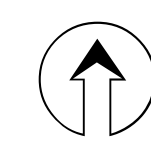
Duomenų šaltiniai:

- 1 M 1:10000 georeferencinių ortofoto duomenų rinkinys GRPK © Nacionalinė žemės tarnyba prie ŽŪM, 2022.
- 2 ORF 101 – Lietuvos Respublikos teritorijos M 1:10 000 atspalvinta rastara ortofotografinė žemėlapis © Nacionalinė žemės tarnyba prie ŽŪM, 2022.
- 3 LR miškų valstybinės kadastrinio duomenys © Valstybinė miškų tarnyba, 2022.
- 4 AB Amber Grid duomenų rinkinys, 2022.

otomis

PLANASINIAI ŽYMĖJIMAI
 Autorius: J. Štikonas
 Data: 2022-08-22
 M 1:10000
 LATAI: 26° 21' 30" E
 PLATAI: 56° 21' 30" N

JURBARKO RAJONO SAVIVALDYBĖS TERITORIJOJE ESANČIŲ MAGISTRALINIŲ DUJOTIEKIŲ IR SUSIJUSIOS INFRASTRUKTŪROS APSAUGOS ZONŲ PLANAS



SUTARTINIAI ŽYMĖJIMAI

RIBOS

- Savivaldybės riba
- Seniūnijos riba
- Gyvenamosios vietovės riba

MAGISTRALINIŲ DUJOTIEKIŲ IR SUSIJUSIOS INFRASTRUKTŪROS ŽYMĖJIMAI

- DSS - Dujų skirstymo stotis
- Δ - Anodinis žemiklis
- KMK - Kontrolės ir matavimo kolonėlė ir jos apsaugos zona 1 m atstumu nuo katodinės matavimo kolonėlės centro**
- KAS - Katodinės apsaugos stotis
- MD - Magistralinis dujotiekis (toliau - MD)
- P - Prapūtimo vamzdis
- T - Teritorijos, kuriose yra MD įrenginių ir statinių (stotelių, uždarymo įtaisų, valymo ir diagnostavimo įtaisų paleidimo ir priėmimo kambarų, slėgio ribojimo mazgų aptvėrimas)
- K - Katodinės apsaugos kabelis
- I - Išeminimo kontūras
- E - Žemės įtampos požeminės elektros linijos
- R - Ryšių kabelis
- V - Laisvos valstybinės žemės (VŽ) teritorijos, kuriose nustatomos MD ar elektros tinklų apsaugos zonos, ribos ir eilės numeris
- P - Planu nustatomos MD ir naftotiekių (produktotiekių) apsaugos zonos (III skyrius, penktasis skirsnis) (kodas 107)*
- E - Esamos, bet planu tikslinamos MD ir naftotiekių (produktotiekių) apsaugos zonos (III skyrius, penktasis skirsnis) (kodas 107)*
- E - Esamos ir įrengtos MD ir naftotiekių (produktotiekių) apsaugos zonos (III skyrius, penktasis skirsnis) (kodas 107)*
- P - Planu nustatomos elektros tinklų apsaugos zonos (III skyrius, ketvirtasis skirsnis) (kodas 106) (su MD susijusi infrastruktūra)**
- P - Planu nustatomos elektroninių ryšių tinklų elektroninių ryšių infrastruktūros apsaugos zonos (III skyrius, vienuoliktasis skirsnis) (kodas 101) (su MD susijusi infrastruktūra)**

Žemės sklypų teritorijos, kurioms nustatomos arba tiklinamos MD, elektros tinklų, elektroninių ryšių tinklų apsaugos zonos, unikalus numeris, ribos, jų matavimo tipai:

- K - Kadastriiniai matavimai
- P - Preliminarios matavimai

Susisiekimo infrastruktūra (vaizduojama informaciniais tikslais pagal duomenų šaltinį Nr. 1)

- K - Krašto kelias ir kelio numeris
- R - Rajoninio kelias ir kelio numeris
- V - Vietinio reikšmės kelias
- G - Geležinkelis

Inžinerinė infrastruktūra (vaizduojama informaciniais tikslais pagal duomenų šaltinius Nr. 1)

- 110 kV elektros perdavimo oro linija
- 330 kV elektros perdavimo oro linija

KITI ŽYMĖJIMAI (vaizduojama informaciniais tikslais pagal duomenų šaltinius Nr.1, Nr. 3)

- Pastatai
- Ežerai, tvenkiniai
- Pelkės
- Kapinės
- Mškai (pagal Valstybinės miškų tarnybos duomenis)

Pastabos:

- * vadovaujantis LR specialiąja žemės naudojimo sąlygų įstatymo 27 str. i) MD vamzdinio apsaugos zona – ilgalai vamzdinio trasos esanti žemės juosta, kurios ribos yra po 25 metrus į abi puses nuo vamzdinio ašies, virš šios juostos esanti oro ervė, po šia juosta esanti žemė bei vanduo virš šios juostos ir po ja, i) kitų MD įrenginių ir statinių (stotelių, uždarymo įtaisų, valymo ir diagnostavimo įtaisų paleidimo ir priėmimo kambarų, slėgio ribojimo mazgų) apsaugos zona – žemės juosta, kurios ribos yra 25 metų atstumu aplink teritorijos, kurioje yra šie įrenginiai ir statiniai, aptvėrimą, virš šios juostos esanti oro ervė ir žemė po šia juosta.
- ** vadovaujantis LR specialiąja žemės naudojimo sąlygų įstatymo 24 str. po 1 m) abi puses žemės įtampos požeminės elektros linijų.
- ** vadovaujantis LR specialiąja žemės naudojimo sąlygų įstatymo 45 str. po 1 m) abi puses nuo elektroninių ryšių tinklų laidinių linijų.

Duomenų šaltiniai:

- 1 M 1:100000 georeferencinių erdvinių duomenų rinkinys GRPK © Nacionalinė žemės tarnyba prie ŽŪM, 2022.
- 2 ORT 10LT – Lietuvos Respublikos teritorijos M 1:10 000 skaitmeninis rastinis ortofotograminis žemėlapis © Nacionalinė žemės tarnyba prie ŽŪM, 2022.
- 3 LR miškų valstybės kadaistro duomenys © Valstybinė miškų tarnyba, 2022.
- 4 AB Amber Grid duomenų rinkinys, 2022.

KVALIFIKACIJOS

Proj. Nr.	2022	Magistralinis dujotiekis ir susijusi infrastruktūra apsaugos zonų brėžinys	M 1:5000
TPV0014	2022		
TPV0001	2022		
TRUMP			

atamis
Klaipėdos miesto savivaldybės teritorijoje esančių magistralinių dujotiekių ir susijusios infrastruktūros apsaugos zonų planas