



LIETUVOS RESPUBLIKOS ENERGETIKOS MINISTRAS

ĮSAKYMAS

DĖL UTENOS RAJONO SAVIVALDYBĖS TERITORIJOJE ESANČIŲ
MAGISTRALINIŲ DUJOTIEKIŲ VIETOVĖS KLASIŲ TERITORIJŲ PLANO
PATVIRTINIMO

2023 m.

d. Nr.

Vilnius

Vadovaudamasis Lietuvos Respublikos specialiųjų žemės naudojimo sąlygų įstatymo 6 straipsnio 1 dalies 6 punktu, 9 straipsnio 3 dalimi, 141 straipsnio 5 dalimi, Lietuvos Respublikos Vyriausybės 2019 m. gruodžio 11 d. nutarimo Nr. 1248 „Dėl Lietuvos Respublikos specialiųjų žemės naudojimo sąlygų įstatymo įgyvendinimo“ 2.3 papunkčiu, Elektros tinklų, magistralinių dujotiekių ir naftotiekių (produktotiekių), skirstomųjų dujotiekių, šilumos perdavimo tinklų apsaugos zonų, magistralinių dujotiekių vietovės klasių teritorijų planų rengimo (nerengiant teritorijų planavimo dokumento ar žemės valdos projekto) ir tvirtinimo tvarkos aprašo, patvirtinto Lietuvos Respublikos energetikos ministro 2020 m. spalio 13 d. įsakymu Nr. 1-339 „Dėl Elektros tinklų, magistralinių dujotiekių ir naftotiekių (produktotiekių), skirstomųjų dujotiekių, šilumos perdavimo tinklų apsaugos zonų, magistralinių dujotiekių vietovės klasių teritorijų planų rengimo (nerengiant teritorijų planavimo dokumento ar žemės valdos projekto) ir tvirtinimo tvarkos aprašo patvirtinimo“, 18 punktu ir atsižvelgdamas į valstybės įmonės Registrų centro, atstovaujančios AB „Amber Grid“ pagal 2022 m. rugsėjo 22 d. įgaliojimą Nr. 9-67, 2022 m. spalio 21 d. prašymą Nr. SP-110760 (4.55 Mr) „Prašymas organizuoti plano patvirtinimą“:

1. T v i r t i n u Utenos rajono savivaldybės teritorijoje esančių magistralinių dujotiekių vietovės klasių teritorijų planą (pridedama).

2. N u s t a t a u, kad:

2.1. šis įsakymas įsigalioja 2023 m. rugpjūčio 1 d.

2.2. šis įsakymas ir Utenos rajono savivaldybės teritorijoje esančių magistralinių dujotiekių vietovės klasių teritorijų planas skelbiami AB „Amber Grid“ interneto svetainėje www.ambergrid.lt.

Energetikos ministras

Dainius Kreivys

Utenos rajono savivaldybės teritorijoje esančių magistralinių dujotiekių vietovės klasių teritorijų planas

AIŠKINAMASIS RAŠTAS

1. Plano inicijavimo pagrindai, tikslas ir uždaviniai:

Utenos rajono savivaldybės teritorijoje esančių magistralinių dujotiekių vietovės klasių teritorijų planas (toliau – **Planas**) rengiamas įgyvendinant Lietuvos Respublikos (toliau – **LR**) specialiųjų žemės naudojimo sąlygų įstatymo (toliau – **SŽNS įstatymas**) įstatymo 141 str. 5 d. įtvirtintas nuostatas – Vyriausybės įgaliotos institucijos (šiuo atveju LR energetikos ministerijos) nustatyta tvarka tvirtinamais planais, žemėlapiais ir (ar) schemomis SŽNS įstatyme nurodytos teritorijos (įskaitant magistralinių dujotiekių (toliau – **MD**) vietovės klasių teritorijas (toliau - **MD teritorijos**) turi būti nustatytos dėl ūkinės ir (ar) kitokios veiklos, kuriai vykdyti iki šio įstatymo įsigaliojimo dienos šių teritorijų nustatyti nereikėjo, kai ši veikla vykdoma ar jai vykdyti statybą leidžiantys dokumentai išduoti.

Planas rengiamas ir MD teritorijos jame nustatomos nerengiant teritorijų planavimo dokumento ar žemės valdos projekto. Plano rengimo, viešinimo ir tvirtinimo tvarką nustato LR energetikos ministro 2020 m. spalio 13 d. įsakymu Nr. 1-339 patvirtintas Elektros tinklų, magistralinių dujotiekių ir naftotiekių (produktotiekių), skirstomųjų dujotiekių, šilumos perdavimo tinklų apsaugos zonų, magistralinių dujotiekių vietovės klasių teritorijų planų rengimo (nerengiant teritorijų planavimo dokumento ar žemės valdos projekto) ir tvirtinimo tvarkos aprašas.

Rengiant LR energetikos ministro įsakymu tvirtintą Planą MD teritorijoms nustatyti, kai žemės savininko, valstybinės ar savivaldybės žemės patikėtinio sutikimas neprivalomas (vadovaujantis SŽNS įstatymo 141 str. 5 d. nuostatomis), reikalinga įvykdyti šiuos uždavinius:

- i) nustatyti MD teritorijas, kuriose taikomos specialiosios žemės naudojimo sąlygos;
- ii) įrašyti (įregistruoti) Planu nustatytas MD teritorijas į Nekilnojamojo turto kadastrą ir Nekilnojamojo turto registrą;
- iii) SŽNS įstatymo 11 str. numatyta tvarka informuoti asmenis apie Planu nustatytas MD teritorijas, jų dydį bei šiose teritorijose taikomas specialiąsias žemės naudojimo sąlygas.

Plano iniciatorius: AB „Amber Grid“ – Lietuvos gamtinių dujų perdavimo sistemos operatorius, atsakingas už gamtinių dujų perdavimą (transportavimą aukšto slėgio vamzdiniais) sistemos naudotojams, gamtinių dujų infrastruktūros eksploatavimą, priežiūrą ir plėtojimą, veikiantis pagal Valstybinės energetikos reguliavimo tarybos 2015-04-10 išduotą gamtinių dujų perdavimo veiklos licenciją Nr. L2-3 (GDP).

AB „Amber Grid“ kontaktinė informacija: Laisvės pr. 10, Vilnius LT-04215, tel. +370 5 236 0855, el. paštas info@ambergrid.lt, interneto svetainė www.ambergrid.lt.

Už Plano sprendinių rengimo vykdymą atsakingas asmuo – vyresnioji inžinierė Rūta Bastikaitienė, tel. +370 640 42 750, el. paštas r.bastikaitiene@ambergrid.lt.

Plano rengėjas: Valstybės įmonė Registrų centras, Lvivo g. 25-101, LT-09320 Vilnius, tel. +370 5 268 8262, el. paštas info@registrucentras.lt, interneto svetainė www.registrucentras.lt.

Už Plano sprendinių rengimą atsakingas asmuo – Komercinių paslaugų skyriaus Rytų Lietuvos 1 grupės vadovė – Jurgita Aidukienė el. paštas jurgita.aidukiene@registrucentras.lt.

2. Duomenys apie Planą

2.1. Vadovaujantis SŽNS įstatymo 32 str. nuostatomis MD teritorijos nustatomos MD vamzdynams. Utenos rajono savivaldybės teritorijoje nutiesti MD vamzdynai:

- pirmos vietovės klasės magistralinio dujotiekio vamzdynas (unikalus Nr. 4400-4832-3811);
- pirmos vietovės klasės MD vamzdynas į Utenos DSS, kontrolinio įtaiso priėmimo kamera (unikalus Nr. 4400-2113-5584).

Dalis MD teritorijų (įskaitant sprendinius), kurios nustatomos dėl Utenos rajono savivaldybės teritorijoje nutiestų MD vamzdynų, patenka į Anykščių rajono savivaldybės teritoriją.

Taip pat į Utenos rajono savivaldybės teritoriją patenka dalis MD teritorijų, kurios nustatomos šio plano sprendiniais dėl Anykščių rajono savivaldybės teritorijoje nutiestų pirmos vietovės klasės MD vamzdynų:

- pirmos vietovės klasės magistralinio dujotiekio vamzdynas (unikalus Nr. 4400-4832-3900);

2.2. Su MD susijusios infrastruktūros vietos šiame Plane nepateikiamos.

2.3. Informacija apie objektus, patenkančius į Plano sprendinius pateikta 1 lentelėje. Plano rengėjas yra atsakingas už tinkamą teritorijų nurodymą ir pažymėjimą Plane.

1 lentelė. Informacija apie objektus, patenkančius į Plano sprendinius

Objektai, kuriems nustatomos MD teritorijos	Žemės sklypai (jų dalys), patenkantys į MD teritorijas:		Laisva valstybinė žemė (jos dalis), patekanti į MD teritorijas, bendras plotas, ha
	kiekis, vnt.	bendras plotas, ha*	
MD vamzdynai	361	609,4761	39,8247

*PASTABA : sklypų persidengimai nebuvo vertinti.

2.4. MD ir MD teritorijos Plano brėžinyje žymimi iki 0,5 m tikslumu.

2.5. Šiuo planu MD ir susijusios infrastruktūros apsaugos zonos nenustatomos. Šių teritorijų nustatymui bus rengiamas (parengtas) atskiras planas.

2.6. Planu nustatomų MD teritorijų dydis įtvirtintas SŽNS įstatymo 33 str. nuostatose, t. y.:

Magistralinių dujotiekių vietovės klasės teritorija – išilgai magistralinio dujotiekio vamzdyno trasos esanti žemės juosta, kurios ribos yra po 200 metrų į abi puses nuo vamzdyno ašies ir 200 metrų atstumu nuo kraštinių jo taškų.

2.7. Vadovaujantis SŽNS įstatymo III skyriaus septintojo skirsnio nuostatomis, Planu nustatomose MD teritorijose taikomos šios specialiosios žemės naudojimo sąlygos:

2.7.1 pagal SŽNS įstatymo 34 str. 1 d. MD teritorijose negavus šių dujotiekių savininko ar valdytojo (šiuo atveju AB „Amber Grid“) pritarimo (derinimo) projektui ar numatomai veiklai, draudžiama:

- 1) formuoti ir pertvarkyti žemės sklypus;
- 2) keisti ir (ar) nustatyti pagrindinę žemės naudojimo paskirtį, žemės sklypų naudojimo būdą (būdus), teritorijos naudojimo reglamentą;
- 3) statyti ir rekonstruoti statinius, įrengti įrenginius;
- 4) keisti statinių ir (ar) patalpų paskirtį;
- 5) organizuoti renginius, susijusius su žmonių susibūrimu;
- 6) pastatus ir (ar) patalpas formuoti kaip atskirus nekilnojamojo turto objektus.

2.7.2 pagal SŽNS įstatymo 34 str. 2 d. magistralinių dujotiekių savininkas ar valdytojas (šiuo atveju AB „Amber Grid“) nepritaria atitinkamam žemės valdos arba kitam projektui ar numatomai veiklai, jeigu šio straipsnio 1 dalyje nurodyti darbai pažeis magistralinių dujotiekių vietovės klasių

teritorijose taikomus užstatymo normatyvus, magistralinių dujotiekių techninės saugos reikalavimus ir (ar) kels pavojų aplinkai, žmonių turtui, jų gyvybei ar sveikatai.

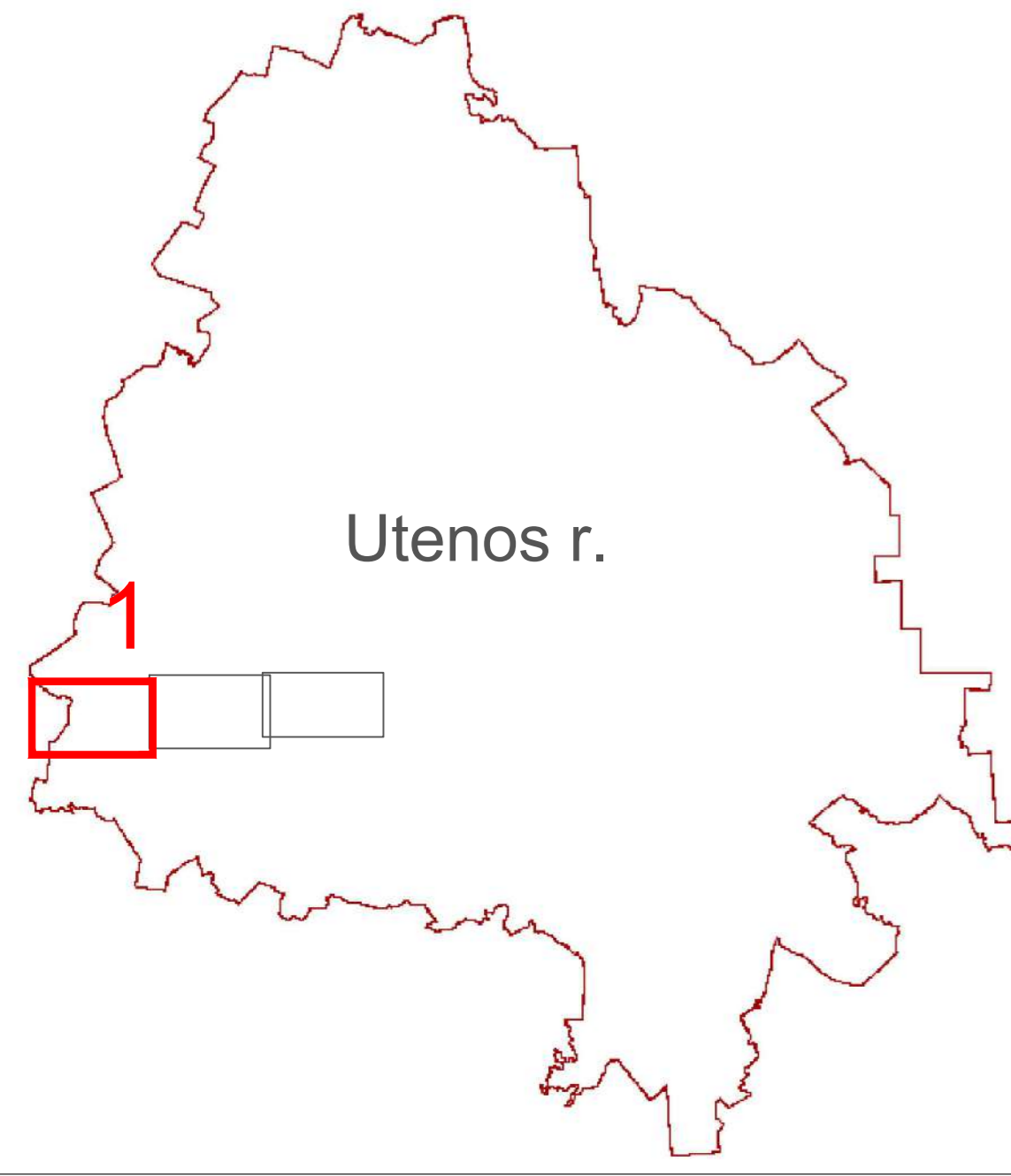
3. MD vietovės klasės

3.1. Magistralinio dujotiekio vietovės klasė (toliau – vietovės klasė) – saugos kriterijus, kuriuo apibūdinamas magistralinio dujotiekio vamzdynas ir išilgai šio vamzdyno besitęsianti teritorija, ir pagal kurį nustatomi šioje teritorijoje taikomi užstatymo normatyvai (didžiausias leistinas pastatų ir jų aukštų skaičius, mažiausi leistini atstumai nuo magistralinio dujotiekio iki statinių ir kitų objektų, žemės ir vandens paviršiaus).

3.2. Didžiausią leistiną pastatų ir jų aukštų skaičių vietovės klasės teritorijoje ir vietovės klasės vienetė (vietovės klasės vieneto sąvoka apibrėžta GDĮ 2 str. 47 d.), atsižvelgdama į magistralinio dujotiekio vamzdyno pavojingumo ir rizikos laipsnį, nustato Vyriausybė ar jos įgaliota institucija. Mažiausi leistini atstumai nuo vamzdynų ir kitų įrenginių iki statinių ir kitų objektų, žemės ir vandens paviršiaus nustatomi energetikos ministro patvirtintose gamtinių dujų vamzdynų ir kitų įrenginių apsaugos ir (ar) įrengimo taisyklėse.

4. Nekilnojamojo turto kadastre ir Nekilnojamojo turto registre atsirandantys pakeitimai.

Dėl bet kokių priežasčių po Plano patvirtinimo pasikeitus Nekilnojamojo turto kadastre ir Nekilnojamojo turto registre įregistruotiems žemės sklypų ar į atskirus žemės sklypus nesuformuotos laisvos valstybinės žemės plotų duomenims visais atvejais (įskaitant, bet neapsiribojant: pertvarkius sklypus, žemės sklypų ribas, suformavus naujus žemės sklypus ir kt.) visiems į Plano sprendiniais nustatytas MD teritorijas patenkantiems žemės sklypams ir į atskirus žemės sklypus nesuformuotiems laisvos valstybinės žemės plotams taikomos SŽNS įstatymo 34 str. įtvirtintos specialiosios žemės naudojimo sąlygos.

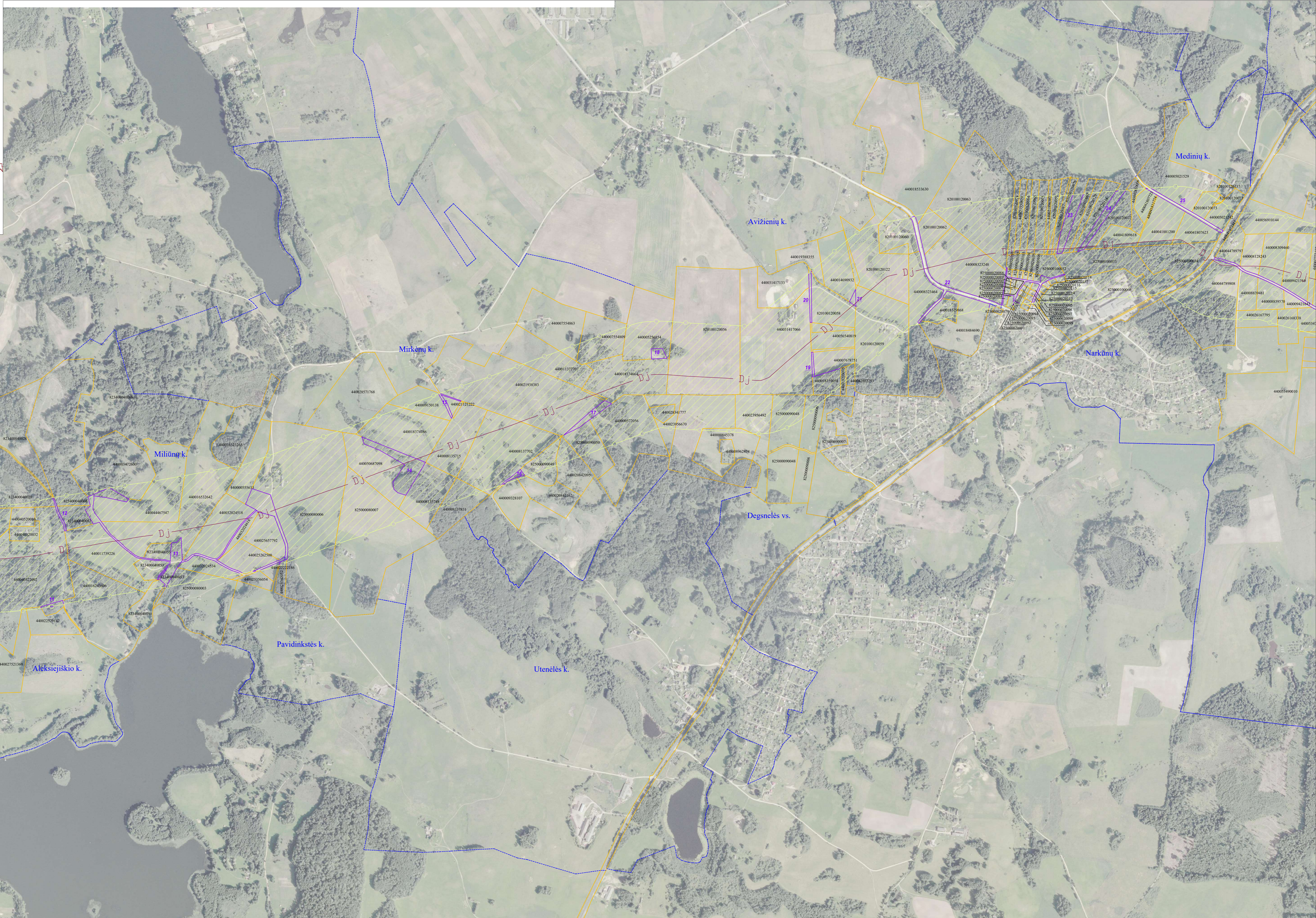


Pastabos:

*Vadovaujantis LR specialiųjų žemės naudojimo sąlygų įstatymu Magistralinių dujotiekių vietovės klasių teritorija - išilgai magistralinio dujotiekio vamzdžio trasa esanti žemės juosta, kurios ribos yra po 200 metrų į abi puses nuo vamzdžio ašies ir 200 metrų atstumu nuo kraštinėjų jo taškų.
 Planas rodomas bendros magistralinių dujotiekių vietovės klasių teritorijų ribos.
 Planas parengtas 2022-08-23 VĮ Registro centro duomenimis.
 Planas parengtas ortofotografinio žemėlapiu pagrindu:
 GDRLT C Nacionalinė žemės tarnyba prie ŽŪM, 2018
 GDRLT C Nacionalinė žemės tarnyba prie ŽŪM, 2020

SUTARTINIAI ŽENKLAI	
	I vietovės klasių magistralinio dujotiekio vamzdžio trasa
	Magistralinių dujotiekių vietovės klasių teritorija *
	Savivaldybės teritorijos riba
	Gyvenamosios vietovės
	Žemės sklypo riba
	Laisva valstybinė žemė

VALSTYBĖS (MONE) REGISTRŲ CENTRAS Livo g. 25-101, 09320 Vilnius, tel. (8 5) 2688262, el. p. info@registrucentras.lt Duomenys kaupiami ir saugomi Juridinių asmenų registre, kodas 124110246			
Pareigos	Parašas	Vardas ir pavardė	data
Grupės vadovė		Jurgita Aidukienė	2022-09-05
Matininko asistentas		Mindaugas Ginkus	2022-09-05



Pastabos:

*Vadovaujantis LR specialiąjį žemės naudojimo sąlygų įstatymu Magistralinių dujotiekių vietovės klasės teritorija - išilgai magistralinio dujotiekio vamzdyno trasos esanti žemės juosta, kurios ribos yra po 200 metrų į abi puses nuo vamzdyno ašies ir 200 metrų atstumu nuo kraštininių jo taškų.
 Plane rodomos bendros magistralinių dujotiekių vietovės klasių teritorijų ribos.
 Planas parengtas 2022-08-23 VĮ Registro centro duomenimis

Planas parengtas ortofotografinio žemėlapiu pagrindu:
 GDRLT C Nacionalinė žemės tarnyba prie ŽŪM, 2018
 GDRLT C Nacionalinė žemės tarnyba prie ŽŪM, 2020

SUTARTINIAI ŽENKLAI	
	I vietovės klasės magistralinio dujotiekio vamzdynas
	Magistralinių dujotiekių vietovės klasių teritorija *
	Gyvenamosios vietovės
	Žemės sklypo riba
	Laisva valstybinė žemė

		VALSTYBĖS ĮMONĖ REGISTRŲ CENTRAS Livo g. 25-101, 09320 Vilnius, tel. (8 5) 2688262, el. p. info@registrucentras.lt Duomenys kaupiami ir saugomi Juridinių asmenų registre, kodas 124110246	
Pareigos	Parašas	Vardas ir pavardė	data
Grupės vadovė		Jurgita Aidukienė	2022-09-05
Matininko asistentas		Mindaugas Ginkus	2022-09-05



SUTARTINIAI ŽENKLAI	
	I vietovės klasės magistralinio dujotiekio vamzdynas
	Magistralinių dujotiekių vietovės klasių teritorija *
	Dujų skirstymo stotis
	Magistralinių dujotiekių aptvertimų ribos
	Gyvenamosios vietovės
	Žemės sklypo riba
	Laisva valstybinė žemė

Pastabos:
 *Vadovaujantis LR specialiąją žemės naudojimo sąlygų įstatymu Magistralinių dujotiekių vietovės klasės teritorija - išilgai magistralinio dujotiekio vamzdyno trasos esanti žemės juosta, kurios ribos yra po 200 metrų į abi puses nuo vamzdyno ašies ir 200 metrų atstumu nuo kraštinių jo taškų.
 Plane rodomos bendros magistralinių dujotiekių vietovės klasių teritorijų ribos.
 Planas parengtas 2022-08-23 VĮ Registro centro duomenimis.
 Planas parengtas ortofotografinio žemėlapiu pagrindu:
 GDRLT C Nacionalinė žemės tarnyba prie ŽŪM, 2018
 GDRLT C Nacionalinė žemės tarnyba prie ŽŪM, 2020

		VALSTYBĖS (MONE) REGISTRŲ CENTRAS Livo g. 25-101, 09320 Vilnius, tel. (8 5) 2688262, el. p. info@registrucentras.lt Duomenys kaupiami ir saugomi Juridinių asmenų registre, kodas 124110246	
Pareigos	Parašas	Vardas ir pavardė	data
Grupės vadovė		Jurgita Aidukienė	2022-09-05
Matininko asistentas		Mindaugas Ginkus	2022-09-05

Priedas 1. Žemės sklypų patenkančių į magistralinių dujotiekių vietovės klasių teritorijas, sąrašas

Sklypo dalies Nr.	Sklypo kadastrinis Nr.	Sklypo unikalus Nr.	Adresas
1	8234/0004:0038	4400-2752-1360	Utenos r. sav. Aleksiejiškio k.
2	8234/0004:0319	4400-5021-3413	Utenos r. sav. Aleksiejiškio k.
3	8234/0004:0305	4400-4172-2812	Utenos r. sav. Aleksiejiškio k.
4	8234/0004:0181	4400-0992-7915	Utenos r. sav. Aleksiejiškio k.
5	8234/0004:0302	4400-4052-2092	Utenos r. sav. Aleksiejiškio k.
6	8234/0004:0276	4400-2252-9142	Utenos r. sav. Aleksiejiškio k.
7	8234/0004:0179	4400-0992-6840	Utenos r. sav. Aleksiejiškio k.
8	8234/0004:0300	4400-4052-2050	Utenos r. sav. Aleksiejiškio k.
9	8234/0004:0184	4400-0998-1500	Utenos r. sav. Aleksiejiškio k.
10	8234/0004:0013	8234-0004-0013	Utenos r. sav. Aleksiejiškio k.
11	8234/0004:0292	4400-3206-4970	Utenos r. sav. Aleksiejiškio k.
12	8234/0004:0057	8234-0004-0057	Utenos r. sav. Aleksiejiškio k.
13	8234/0004:0028	8234-0004-0028	Utenos r. sav. Aleksiejiškio k.
14	8234/0004:0299	4400-4052-0010	Utenos r. sav. Aleksiejiškio k. 1
15	8234/0004:0301	4400-4052-0032	Utenos r. sav. Aleksiejiškio k. 1A
16	8234/0004:0232	4400-1624-3606	Utenos r. sav. Aleksiejiškio k. 2
17	8234/0004:0297	4400-3439-2971	Utenos r. sav. Antakalnio vs.
18	8234/0004:0085	8234-0004-0085	Utenos r. sav. Aukštagirių k.
19	8234/0004:0225	4400-1571-7221	Utenos r. sav. Aukštagirių k.
20	8234/0005:0259	4400-5007-0041	Utenos r. sav. Aukštagirių k.
21	8234/0004:0087	8234-0004-0087	Utenos r. sav. Aukštagirių k.
22	8234/0004:0307	4400-4022-3792	Utenos r. sav. Aukštagirių k.
23	8234/0004:0308	4400-4022-3192	Utenos r. sav. Aukštagirių k.
24	8234/0005:0143	4400-1220-1015	Utenos r. sav. Aukštagirių k.
25	8234/0005:0141	4400-1220-0818	Utenos r. sav. Aukštagirių k.
26	8234/0005:0205	4400-2435-6292	Utenos r. sav. Aukštagirių k.
27	8234/0004:0309	4400-4359-3472	Utenos r. sav. Aukštagirių k.
28	8234/0004:0224	4400-1571-7176	Utenos r. sav. Aukštagirių k.
29	8234/0005:0140	4400-1220-0718	Utenos r. sav. Aukštagirių k.
30	8234/0004:0294	4400-3206-5133	Utenos r. sav. Aukštagirių k.
31	8234/0005:0142	4400-1220-0907	Utenos r. sav. Aukštagirių k.
32	8234/0004:0306	4400-4022-0168	Utenos r. sav. Aukštagirių k.
33	8234/0004:0032	8234-0004-0032	Utenos r. sav. Aukštagirių k. 6
34	8201/0012:0129	8201-0012-0129	Utenos r. sav. Avižienių k.
35	8201/0012:0062	8201-0012-0062	Utenos r. sav. Avižienių k.
36	8201/0012:0228	4400-0525-6854	Utenos r. sav. Avižienių k.
37	8201/0012:0122	8201-0012-0122	Utenos r. sav. Avižienių k.
38	8201/0012:0289	4400-1469-0932	Utenos r. sav. Avižienių k.
39	8201/0012:0330	4400-1848-4690	Utenos r. sav. Avižienių k.
40	8201/0012:0051	8201-0012-0051	Utenos r. sav. Avižienių k.
41	8201/0012:0065	8201-0012-0065	Utenos r. sav. Avižienių k.

42	8201/0012:0056	8201-0012-0056	Utenos r. sav. Avižienių k.
43	8201/0012:0087	8201-0012-0087	Utenos r. sav. Avižienių k.
44	8201/0012:0075	8201-0012-0075	Utenos r. sav. Avižienių k.
45	8201/0012:0333	4400-1853-3630	Utenos r. sav. Avižienių k.
46	8201/0012:0337	4400-1938-8355	Utenos r. sav. Avižienių k.
47	8201/0012:0253	4400-0832-3464	Utenos r. sav. Avižienių k.
48	8201/0012:0252	4400-0832-3248	Utenos r. sav. Avižienių k.
49	8201/0012:0002	8201-0012-0002	Utenos r. sav. Avižienių k.
50	8201/0012:0243	4400-0767-8751	Utenos r. sav. Avižienių k.
51	8201/0012:0076	8201-0012-0076	Utenos r. sav. Avižienių k.
52	8201/0012:0322	4400-1820-3075	Utenos r. sav. Avižienių k.
53	8201/0012:0534	4400-5654-0819	Utenos r. sav. Avižienių k.
54	8201/0012:0058	8201-0012-0058	Utenos r. sav. Avižienių k.
55	8201/0012:0324	4400-1835-9058	Utenos r. sav. Avižienių k.
56	8201/0012:0373	4400-2355-0629	Utenos r. sav. Avižienių k.
57	8201/0012:0064	8201-0012-0064	Utenos r. sav. Avižienių k.
58	8201/0012:0360	4400-2189-6382	Utenos r. sav. Avižienių k.
59	8201/0012:0479	4400-4280-2253	Utenos r. sav. Avižienių k.
60	8201/0012:0074	8201-0012-0074	Utenos r. sav. Avižienių k.
61	8201/0012:0116	8201-0012-0116	Utenos r. sav. Avižienių k.
62	8201/0012:0060	8201-0012-0060	Utenos r. sav. Avižienių k. Dvaro g. 21
63	8201/0012:0451	4400-3141-7066	Utenos r. sav. Avižienių k. Dvaro g. 23
64	8201/0012:0452	4400-3141-7133	Utenos r. sav. Avižienių k. Dvaro g. 23A
65	8201/0012:0059	8201-0012-0059	Utenos r. sav. Avižienių k. Dvaro g. 25
66	8201/0012:0331	4400-1852-9868	Utenos r. sav. Avižienių k. Dvaro g. 27
67	8201/0012:0063	8201-0012-0063	Utenos r. sav. Avižienių k. Lauko g. 7
68	8250/0009:0065	4400-0084-5378	Utenos r. sav. Degsnelės vs.
69	8250/0009:0006	8250-0009-0006	Utenos r. sav. Degsnelės vs.
70	8250/0009:0048	8250-0009-0048	Utenos r. sav. Degsnelės vs.
71	8250/0009:0093	4400-0896-2474	Utenos r. sav. Degsnelės vs.
72	8250/0009:0118	4400-2395-6492	Utenos r. sav. Degsnelės vs.
73	8247/0002:0179	8247-0002-0179	Utenos r. sav. Joneliškių k.
74	8247/0002:0051	8247-0002-0051	Utenos r. sav. Joneliškių k.
75	8247/0002:0553	4400-2838-0887	Utenos r. sav. Joneliškių k.
76	8247/0002:0131	8247-0002-0131	Utenos r. sav. Joneliškių k.
77	8247/0002:0585	4400-3827-5297	Utenos r. sav. Joneliškių k.
78	8247/0002:0063	8247-0002-0063	Utenos r. sav. Joneliškių k.
79	8247/0002:0058	8247-0002-0058	Utenos r. sav. Joneliškių k.
80	8247/0002:0554	4400-2890-9753	Utenos r. sav. Joneliškių k.
81	8247/0002:0050	8247-0002-0050	Utenos r. sav. Joneliškių k.
82	8247/0002:0065	8247-0002-0065	Utenos r. sav. Joneliškių k.
83	8247/0002:0532	4400-2336-4912	Utenos r. sav. Joneliškių k.
84	8247/0002:0052	8247-0002-0052	Utenos r. sav. Joneliškių k.
85	8247/0002:0062	8247-0002-0062	Utenos r. sav. Joneliškių k.

86	8247/0002:0184	4400-2576-7895	Utenos r. sav. Joneliškių k.
87	8247/0002:0074	8247-0002-0074	Utenos r. sav. Joneliškių k.
88	8247/0002:0244	8247-0002-0244	Utenos r. sav. Joneliškių k.
89	8247/0002:0054	8247-0002-0054	Utenos r. sav. Joneliškių k.
90	8247/0002:0132	8247-0002-0132	Utenos r. sav. Joneliškių k.
91	8250/0013:0090	4400-3000-5288	Utenos r. sav. Joneliškių k.
92	8247/0002:0073	8247-0002-0073	Utenos r. sav. Joneliškių k.
93	8247/0002:0064	8247-0002-0064	Utenos r. sav. Joneliškių k.
94	8247/0002:0637	4400-5056-5363	Utenos r. sav. Joneliškių k.
95	8247/0002:0068	8247-0002-0068	Utenos r. sav. Joneliškių k.
96	8247/0002:0202	8247-0002-0202	Utenos r. sav. Joneliškių k.
97	8247/0002:0201	8247-0002-0201	Utenos r. sav. Joneliškių k.
98	8247/0002:0055	8247-0002-0055	Utenos r. sav. Joneliškių k.
99	8247/0002:0204	8247-0002-0204	Utenos r. sav. Joneliškių k.
100	8247/0002:0070	8247-0002-0070	Utenos r. sav. Joneliškių k.
101	8250/0013:0091	4400-3044-3317	Utenos r. sav. Joneliškių k.
102	8247/0002:0638	4400-5048-3700	Utenos r. sav. Joneliškių k.
103	8250/0013:0050	4400-1977-2246	Utenos r. sav. Joneliškių k.
104	8247/0002:0177	8247-0002-0177	Utenos r. sav. Joneliškių k.
105	8247/0002:0622	4400-4757-5293	Utenos r. sav. Joneliškių k.
106	8247/0002:0057	8247-0002-0057	Utenos r. sav. Joneliškių k.
107	8247/0002:0066	8247-0002-0066	Utenos r. sav. Joneliškių k.
108	8247/0002:0049	8247-0002-0049	Utenos r. sav. Joneliškių k.
109	8247/0002:0067	8247-0002-0067	Utenos r. sav. Joneliškių k.
110	8247/0002:0624	4400-4801-3146	Utenos r. sav. Joneliškių k.
111	8247/0002:0059	8247-0002-0059	Utenos r. sav. Joneliškių k.
112	8247/0002:0071	8247-0002-0071	Utenos r. sav. Joneliškių k.
113	8247/0002:0570	4400-3092-8186	Utenos r. sav. Joneliškių k.
114	8247/0002:0552	4400-2838-0787	Utenos r. sav. Joneliškių k.
115	8247/0002:0419	4400-0985-6200	Utenos r. sav. Joneliškių k.
116	8247/0002:0621	4400-4801-3150	Utenos r. sav. Joneliškių k.
117	8247/0002:0625	4400-4794-4045	Utenos r. sav. Joneliškių k.
118	8247/0002:0056	8247-0002-0056	Utenos r. sav. Joneliškių k.
119	8250/0013:0059	4400-2039-5772	Utenos r. sav. Joneliškių k.
120	8247/0002:0198	4400-2576-7930	Utenos r. sav. Joneliškių k.
121	8247/0002:0061	8247-0002-0061	Utenos r. sav. Joneliškių k.
122	8247/0002:0586	4400-3739-8182	Utenos r. sav. Joneliškių k.
123	8247/0002:0156	8247-0002-0156	Utenos r. sav. Joneliškių k.
124	8247/0002:0480	4400-1607-0512	Utenos r. sav. Joneliškių k.
125	8247/0002:0537	4400-2414-2418	Utenos r. sav. Joneliškių k.
126	8247/0002:0262	8247-0002-0262	Utenos r. sav. Joneliškių k.
127	8247/0002:0555	4400-2890-9942	Utenos r. sav. Joneliškių k.
128	8247/0002:0069	8247-0002-0069	Utenos r. sav. Joneliškių k.
129	8247/0002:0583	4400-3531-3038	Utenos r. sav. Joneliškių k. Liepų g. 31

130	8247/0002:0176	8247-0002-0176	Utenos r. sav. Joneliškių k. Liepų g. 40
131	8247/0002:0695	4400-5820-1133	Utenos r. sav. Joneliškių k. Liepų g. 46
132	8247/0002:0623	4400-4801-3107	Utenos r. sav. Joneliškių k. Liepų g. 48
133	8234/0004:0270	4400-2236-6167	Utenos r. sav. Karveliškio vs.
134	8234/0004:0227	4400-1606-2687	Utenos r. sav. Karveliškio vs.
135	8234/0004:0230	4400-1612-8991	Utenos r. sav. Karveliškio vs.
136	8234/0004:0234	4400-1633-8479	Utenos r. sav. Karveliškio vs.
137	8234/0004:0231	4400-1619-4588	Utenos r. sav. Karveliškio vs.
138	8234/0006:0006	4400-2579-3734	Utenos r. sav. Labeikių k.
139	8234/0006:0001	8234-0006-0001	Utenos r. sav. Labeikių k.
140	8234/0001:0209	4400-1007-1331	Utenos r. sav. Labeikių k.
141	8234/0006:0137	4400-2232-4606	Utenos r. sav. Labeikių k.
142	8234/0006:0041	8234-0006-0041	Utenos r. sav. Labeikių k.
143	8250/0013:0049	4400-1958-1508	Utenos r. sav. Liaumuškų k.
144	8250/0013:0088	4400-2955-7497	Utenos r. sav. Liaumuškų k.
145	8250/0013:0034	4400-0172-9795	Utenos r. sav. Liaumuškų k.
146	8250/0013:0051	4400-1977-2346	Utenos r. sav. Liaumuškų k.
147	8250/0013:0027	8250-0013-0027	Utenos r. sav. Liaumuškų k.
148	8250/0013:0084	4400-2631-5999	Utenos r. sav. Liaumuškų k.
149	8250/0013:0083	4400-2631-5866	Utenos r. sav. Liaumuškų k.
150	8250/0013:0081	4400-2565-7170	Utenos r. sav. Liaumuškų k.
151	8250/0013:0035	4400-0172-9808	Utenos r. sav. Liaumuškų k.
152	8250/0013:0033	4400-0172-9762	Utenos r. sav. Liaumuškų k.
153	8250/0013:0085	4400-2755-3910	Utenos r. sav. Liaumuškų k.
154	8250/0013:0106	4400-4778-7986	Utenos r. sav. Liaumuškų k.
155	8250/0013:0026	8250-0013-0026	Utenos r. sav. Liaumuškų k. 3
156	8234/0001:0196	4400-0576-6589	Utenos r. sav. Liveikių k.
157	8234/0001:0301	4400-2423-6593	Utenos r. sav. Liveikių k.
158	8234/0005:0069	8234-0005-0069	Utenos r. sav. Liveikių k.
159	8234/0005:0228	4400-4258-3592	Utenos r. sav. Liveikių k.
160	8234/0005:0072	8234-0005-0072	Utenos r. sav. Liveikių k.
161	8234/0005:0270	4400-5549-4306	Utenos r. sav. Liveikių k.
162	8234/0005:0106	4400-0178-1032	Utenos r. sav. Liveikių k.
163	8234/0005:0012	8234-0005-0012	Utenos r. sav. Liveikių k.
164	8234/0005:0008	8234-0005-0008	Utenos r. sav. Liveikių k.
165	8234/0005:0186	4400-2212-3088	Utenos r. sav. Liveikių k.
166	8234/0005:0011	8234-0005-0011	Utenos r. sav. Liveikių k.
167	8234/0005:0162	4400-1781-7493	Utenos r. sav. Liveikių k.
168	8234/0005:0133	4400-1128-1784	Utenos r. sav. Liveikių k.
169	8234/0005:0037	8234-0005-0037	Utenos r. sav. Liveikių k.
170	8234/0005:0269	4400-5550-0582	Utenos r. sav. Liveikių k.
171	8234/0001:0249	4400-1606-2510	Utenos r. sav. Liveikių k.
172	8234/0001:0020	8234-0001-0020	Utenos r. sav. Liveikių k.
173	8234/0001:0042	8234-0001-0042	Utenos r. sav. Liveikių k.

174	8234/0005:0129	4400-1091-5167	Utenos r. sav. Liveikių k.
175	8234/0001:0214	4400-1112-5272	Utenos r. sav. Liveikių k.
176	8234/0006:0160	4400-4298-6222	Utenos r. sav. Liveikių k.
177	8234/0001:0153	4400-2681-7005	Utenos r. sav. Liveikių k.
178	8234/0001:0316	4400-3207-6938	Utenos r. sav. Liveikių k.
179	8234/0005:0231	4400-4265-9186	Utenos r. sav. Liveikių k.
180	8234/0001:0091	8234-0001-0091	Utenos r. sav. Liveikių k.
181	8234/0001:0036	8234-0001-0036	Utenos r. sav. Liveikių k. 2
182	8234/0005:0167	4400-1820-0583	Utenos r. sav. Liveikių k. 3
183	8234/0005:0017	8234-0005-0017	Utenos r. sav. Liveikių k. 4
184	8234/0005:0105	4400-0178-1020	Utenos r. sav. Liveikių k. 7
185	8201/0012:0473	4400-4181-1774	Utenos r. sav. Medinių k.
186	8201/0012:0469	4400-4180-7623	Utenos r. sav. Medinių k.
187	8201/0012:0474	4400-4188-1200	Utenos r. sav. Medinių k.
188	8201/0012:0073	8201-0012-0073	Utenos r. sav. Medinių k.
189	8201/0012:0072	8201-0012-0072	Utenos r. sav. Medinių k.
190	8201/0012:0470	4400-4181-0006	Utenos r. sav. Medinių k.
191	8201/0012:0077	8201-0012-0077	Utenos r. sav. Medinių k.
192	8201/0012:0472	4400-4180-7723	Utenos r. sav. Medinių k.
193	8201/0012:0225	4400-0502-1242	Utenos r. sav. Medinių k.
194	8201/0012:0471	4400-4180-9618	Utenos r. sav. Medinių k.
195	8201/0012:0137	8201-0012-0137	Utenos r. sav. Medinių k. 3
196	8201/0012:0227	4400-0502-1529	Utenos r. sav. Medinių k. 4
197	8234/0004:0068	8234-0004-0068	Utenos r. sav. Miliūnų k.
198	8234/0004:0239	4400-1653-2642	Utenos r. sav. Miliūnų k.
199	8234/0004:0082	8234-0004-0082	Utenos r. sav. Miliūnų k.
200	8234/0004:0208	4400-1173-9226	Utenos r. sav. Miliūnų k.
201	8234/0004:0316	4400-4446-7547	Utenos r. sav. Miliūnų k.
202	8234/0004:0237	4400-1652-3265	Utenos r. sav. Miliūnų k.
203	8234/0004:0140	4400-0347-2600	Utenos r. sav. Miliūnų k. 3
204	8234/0004:0053	8234-0004-0053	Utenos r. sav. Miliūnų k. 5
205	8234/0004:0050	8234-0004-0050	Utenos r. sav. Miliūnų k. 7
206	8250/0008:0348	4400-2834-2052	Utenos r. sav. Mirkėnų k.
207	8201/0012:0422	4400-2857-1768	Utenos r. sav. Mirkėnų k.
208	8250/0009:0044	4400-2834-1777	Utenos r. sav. Mirkėnų k.
209	8201/0012:0239	4400-0755-4809	Utenos r. sav. Mirkėnų k.
210	8201/0012:0282	4400-1137-7707	Utenos r. sav. Mirkėnų k.
211	8201/0012:0326	4400-1837-4786	Utenos r. sav. Mirkėnų k.
212	8201/0012:0325	4400-1837-4664	Utenos r. sav. Mirkėnų k.
213	8250/0009:0100	4400-0932-8107	Utenos r. sav. Mirkėnų k.
214	8250/0009:0064	4400-0057-2056	Utenos r. sav. Mirkėnų k.
215	8250/0009:0111	4400-2084-2162	Utenos r. sav. Mirkėnų k.
216	8201/0012:0246	4400-0813-5715	Utenos r. sav. Mirkėnų k.
217	8250/0009:0110	4400-2084-2095	Utenos r. sav. Mirkėnų k.

218	8201/0012:0265	4400-0915-0138	Utenos r. sav. Mirkėnų k.
219	8201/0012:0352	4400-2112-1222	Utenos r. sav. Mirkėnų k.
220	8250/0009:0050	8250-0009-0050	Utenos r. sav. Mirkėnų k.
221	8250/0008:0261	4400-0813-5748	Utenos r. sav. Mirkėnų k.
222	8250/0009:0119	4400-2395-6670	Utenos r. sav. Mirkėnų k.
223	8250/0008:0170	4400-0055-5633	Utenos r. sav. Mirkėnų k.
224	8250/0008:0262	4400-0813-7831	Utenos r. sav. Mirkėnų k.
225	8201/0012:0247	4400-0813-7702	Utenos r. sav. Mirkėnų k.
226	8250/0008:0382	4400-5068-7098	Utenos r. sav. Mirkėnų k.
227	8201/0012:0240	4400-0755-4863	Utenos r. sav. Mirkėnų k. 10
228	8250/0008:0006	8250-0008-0006	Utenos r. sav. Mirkėnų k. 5
229	8250/0008:0007	8250-0008-0007	Utenos r. sav. Mirkėnų k. 6
230	8201/0012:0361	4400-2193-8383	Utenos r. sav. Mirkėnų k. 8
231	8250/0009:0049	8250-0009-0049	Utenos r. sav. Mirkėnų k. 9
232	8250/0013:0041	4400-0880-8662	Utenos r. sav. Narkūnų k.
233	8250/0010:0035	4400-2616-7795	Utenos r. sav. Narkūnų k.
234	8250/0013:0058	4400-2032-8343	Utenos r. sav. Narkūnų k.
235	8250/0010:0207	4400-0096-8614	Utenos r. sav. Narkūnų k.
236	8250/0010:0033	8250-0010-0033	Utenos r. sav. Narkūnų k.
237	8250/0010:0227	4400-0485-7490	Utenos r. sav. Narkūnų k.
238	8250/0010:0365	4400-2990-1737	Utenos r. sav. Narkūnų k.
239	8250/0010:0248	4400-0812-8243	Utenos r. sav. Narkūnų k.
240	8250/0010:0244	4400-0777-3193	Utenos r. sav. Narkūnų k.
241	8250/0013:0045	4400-1503-9184	Utenos r. sav. Narkūnų k.
242	8250/0010:0053	8250-0010-0053	Utenos r. sav. Narkūnų k.
243	8250/0010:0425	4400-5349-0010	Utenos r. sav. Narkūnų k.
244	8250/0010:0004	8250-0010-0004	Utenos r. sav. Narkūnų k.
245	8250/0010:0424	4400-5347-5391	Utenos r. sav. Narkūnų k.
246	8250/0010:0367	4400-2990-2501	Utenos r. sav. Narkūnų k.
247	8250/0010:0034	8250-0010-0034	Utenos r. sav. Narkūnų k.
248	8250/0013:0089	4400-2974-7691	Utenos r. sav. Narkūnų k.
249	8250/0010:0259	4400-0873-3126	Utenos r. sav. Narkūnų k.
250	8250/0013:0075	4400-2360-2226	Utenos r. sav. Narkūnų k.
251	8250/0013:0044	4400-1503-8998	Utenos r. sav. Narkūnų k.
252	8250/0010:0287	4400-1803-1979	Utenos r. sav. Narkūnų k.
253	8250/0010:0271	4400-0942-1643	Utenos r. sav. Narkūnų k.
254	8250/0013:0054	4400-2009-5561	Utenos r. sav. Narkūnų k.
255	8250/0013:0078	4400-2372-7877	Utenos r. sav. Narkūnų k.
256	8250/0010:0074	8250-0010-0074	Utenos r. sav. Narkūnų k.
257	8250/0010:0262	4400-0883-9570	Utenos r. sav. Narkūnų k.
258	8250/0010:0270	4400-0942-1310	Utenos r. sav. Narkūnų k.
259	8250/0010:0376	4400-3918-2557	Utenos r. sav. Narkūnų k.
260	8250/0010:0403	4400-4478-9808	Utenos r. sav. Narkūnų k.
261	8250/0010:0433	4400-5691-0144	Utenos r. sav. Narkūnų k.

262	8250/0010:0251	4400-0830-9460	Utenos r. sav. Narkūņų k.
263	8250/0013:0048	4400-1958-1476	Utenos r. sav. Narkūņų k.
264	8250/0010:0368	4400-2990-2698	Utenos r. sav. Narkūņų k.
265	8250/7001:0008	4400-5608-8005	Utenos r. sav. Narkūņų k.
266	8250/0010:0407	4400-5031-4228	Utenos r. sav. Narkūņų k.
267	8250/0010:0226	4400-0485-7425	Utenos r. sav. Narkūņų k.
268	8250/0010:0032	8250-0010-0032	Utenos r. sav. Narkūņų k.
269	8250/0013:0066	4400-2124-7049	Utenos r. sav. Narkūņų k.
270	8250/0010:0206	4400-0096-8525	Utenos r. sav. Narkūņų k.
271	8250/0010:0099	4400-2616-8338	Utenos r. sav. Narkūņų k.
272	8250/0010:0196	8250-0010-0196	Utenos r. sav. Narkūņų k.
273	8250/0010:0282	4400-1700-4832	Utenos r. sav. Narkūņų k.
274	8250/0013:0057	4400-2032-8287	Utenos r. sav. Narkūņų k.
275	8250/0010:0041	8250-0010-0041	Utenos r. sav. Narkūņų k. Kalvų g. 15
276	8250/0010:0366	4400-2990-2301	Utenos r. sav. Narkūņų k. Kalvų g. 16
277	8250/0010:0003	8250-0010-0003	Utenos r. sav. Narkūņų k. Miško g. 2
278	8250/0010:0176	8250-0010-0176	Utenos r. sav. Narkūņų k. Pakigės g. 1
279	8250/0013:0092	4400-3065-4601	Utenos r. sav. Narkūņų k. Pakigės g. 10
280	8250/0013:0093	4400-3074-7225	Utenos r. sav. Narkūņų k. Pakigės g. 12
281	8250/0013:0067	4400-2180-1924	Utenos r. sav. Narkūņų k. Pakigės g. 14
282	8250/0010:0210	4400-0147-0493	Utenos r. sav. Narkūņų k. Pakigės g. 3
283	8250/0013:0046	4400-1503-9232	Utenos r. sav. Narkūņų k. Pakigės g. 4
284	8250/0010:0042	8250-0010-0042	Utenos r. sav. Narkūņų k. Pakigės g. 5
285	8250/0013:0037	4400-0794-8181	Utenos r. sav. Narkūņų k. Pakigės g. 6
286	8250/0013:0038	4400-0794-8516	Utenos r. sav. Narkūņų k. Pakigės g. 8
287	8250/0010:0066	8250-0010-0066	Utenos r. sav. Narkūņų k. Plento g. 3
288	8250/0010:0402	4400-4478-9797	Utenos r. sav. Narkūņų k. Plento g. 4
289	8250/0002:0096	8250-0002-0096	Utenos r. sav. Narkūņų k. Serbentų g. 10
290	8250/0002:0095	8250-0002-0095	Utenos r. sav. Narkūņų k. Serbentų g. 14
291	8250/0002:0094	8250-0002-0094	Utenos r. sav. Narkūņų k. Serbentų g. 16
292	8250/0002:0093	8250-0002-0093	Utenos r. sav. Narkūņų k. Serbentų g. 18
293	8250/0002:0113	8250-0002-0113	Utenos r. sav. Narkūņų k. Serbentų g. 19
294	8250/0002:0092	8250-0002-0092	Utenos r. sav. Narkūņų k. Serbentų g. 20
295	8250/0002:0114	8250-0002-0114	Utenos r. sav. Narkūņų k. Serbentų g. 21
296	8250/0002:0091	8250-0002-0091	Utenos r. sav. Narkūņų k. Serbentų g. 22
297	8250/0002:0115	8250-0002-0115	Utenos r. sav. Narkūņų k. Serbentų g. 23
298	8250/0002:0085	8250-0002-0085	Utenos r. sav. Narkūņų k. Serbentų g. 24
299	8250/0002:0116	8250-0002-0116	Utenos r. sav. Narkūņų k. Serbentų g. 25
300	8250/0002:0084	8250-0002-0084	Utenos r. sav. Narkūņų k. Serbentų g. 26
301	8250/0002:0117	8250-0002-0117	Utenos r. sav. Narkūņų k. Serbentų g. 27
302	8250/0002:0086	8250-0002-0086	Utenos r. sav. Narkūņų k. Serbentų g. 28
303	8250/0002:0118	8250-0002-0118	Utenos r. sav. Narkūņų k. Serbentų g. 29
304	8250/0002:0087	8250-0002-0087	Utenos r. sav. Narkūņų k. Serbentų g. 30
305	8250/0002:0106	8250-0002-0106	Utenos r. sav. Narkūņų k. Serbentų g. 31

306	8250/0002:0090	8250-0002-0090	Utenos r. sav. Narkūnų k. Serbentų g. 32
307	8250/0002:0105	8250-0002-0105	Utenos r. sav. Narkūnų k. Serbentų g. 33
308	8250/0002:0089	8250-0002-0089	Utenos r. sav. Narkūnų k. Serbentų g. 34
309	8250/0002:0104	8250-0002-0104	Utenos r. sav. Narkūnų k. Serbentų g. 35
310	8250/0002:0088	8250-0002-0088	Utenos r. sav. Narkūnų k. Serbentų g. 36
311	8250/0002:0103	8250-0002-0103	Utenos r. sav. Narkūnų k. Serbentų g. 37
312	8250/0002:0102	8250-0002-0102	Utenos r. sav. Narkūnų k. Serbentų g. 39
313	8250/0002:0099	8250-0002-0099	Utenos r. sav. Narkūnų k. Serbentų g. 4
314	8250/0002:0101	8250-0002-0101	Utenos r. sav. Narkūnų k. Serbentų g. 41
315	8250/0002:0098	8250-0002-0098	Utenos r. sav. Narkūnų k. Serbentų g. 6
316	8250/0002:0097	8250-0002-0097	Utenos r. sav. Narkūnų k. Serbentų g. 8
317	8250/0009:0007	8250-0009-0007	Utenos r. sav. Narkūnų k. Sodų g. 5
318	8250/0010:0429	4400-5609-0334	Utenos r. sav. Narkūnų k. Vincento Šyvio g. 10
319	8250/0010:0430	4400-5609-0212	Utenos r. sav. Narkūnų k. Vincento Šyvio g. 10A
320	8250/0010:0261	4400-0883-9481	Utenos r. sav. Narkūnų k. Vincento Šyvio g. 12
321	8250/0010:0101	8250-0010-0101	Utenos r. sav. Narkūnų k. Vincento Šyvio g. 2
322	8250/0010:0040	8250-0010-0040	Utenos r. sav. Narkūnų k. Vincento Šyvio g. 4
323	8250/0010:0157	8250-0010-0157	Utenos r. sav. Narkūnų k. Vincento Šyvio g. 6
324	8250/0010:0428	4400-5609-0734	Utenos r. sav. Narkūnų k. Vincento Šyvio g. 8
325	8250/0010:0007	8250-0010-0007	Utenos r. sav. Narkūnų k. Vincento Šyvio g. 9
326	8250/0002:0079	8250-0002-0079	Utenos r. sav. Narkūnų k. Vyšnių g. 1
327	8247/0002:0687	4400-5750-1203	Utenos r. sav. Nemeikščių k.
328	8247/0002:0175	8247-0002-0175	Utenos r. sav. Nemeikščių k.
329	8247/0004:0155	8247-0004-0155	Utenos r. sav. Nemeikščių k.
330	8247/0002:0688	4400-5750-1225	Utenos r. sav. Nemeikščių k.
331	8247/0001:0233	4400-4039-8170	Utenos r. sav. Pakalniškių k.
332	8247/0002:0199	8247-0002-0199	Utenos r. sav. Pakalniškių k.
333	8247/0001:0159	4400-1034-1150	Utenos r. sav. Pakalniškių k.
334	8247/0001:0105	4400-0328-1596	Utenos r. sav. Pakalniškių k.
335	8247/0002:0374	4400-0674-9044	Utenos r. sav. Pakalniškių k.
336	8247/0002:0373	4400-0674-8974	Utenos r. sav. Pakalniškių k.
337	8247/0002:0240	8247-0002-0240	Utenos r. sav. Pakalniškių k.
338	8247/0002:0372	4400-0674-8924	Utenos r. sav. Pakalniškių k.
339	8247/0001:0232	4400-4039-8205	Utenos r. sav. Pakalniškių k. 2
340	8250/0008:0358	4400-3202-4618	Utenos r. sav. Pavidinkstės k.
341	8250/0008:0339	4400-2526-2500	Utenos r. sav. Pavidinkstės k.
342	8250/0008:0317	4400-2222-2186	Utenos r. sav. Pavidinkstės k.
343	8250/0008:0356	4400-3202-4518	Utenos r. sav. Pavidinkstės k.

344	8250/0008:0357	4400-3202-4534	Utenos r. sav. Pavidinkstės k.
345	8250/0008:0341	4400-2535-6054	Utenos r. sav. Pavidinkstės k.
346	8250/0008:0344	4400-2565-7792	Utenos r. sav. Pavidinkstės k.
347	8250/0008:0003	8250-0008-0003	Utenos r. sav. Pavidinkstės k. 1
348	8247/0004:0112	8247-0004-0112	Utenos r. sav. Pavyžinčio k.
349	8247/0001:0002	8247-0001-0002	Utenos r. sav. Šabaldauskų k.
350	8247/0001:0003	8247-0001-0003	Utenos r. sav. Šabaldauskų k.
351	8247/0001:0246	4400-4805-8666	Utenos r. sav. Šabaldauskų k.
352	8247/0001:0092	4400-0009-1141	Utenos r. sav. Šabaldauskų k.
353	8247/0001:0182	4400-2134-6547	Utenos r. sav. Šabaldauskų k.
354	8247/0001:0202	4400-2609-0820	Utenos r. sav. Šabaldauskų k.
355	8247/0001:0054	8247-0001-0054	Utenos r. sav. Šabaldauskų k. 1
356	8250/7001:0002	4400-2437-4870	Utenos r. sav. Teritorija
357	8247/8001:0005	4400-2203-7501	Utenos r. sav. Teritorija
358	8247/7001:0010	4400-4111-6476	Utenos r. sav. Teritorija
359	8247/8001:0004	4400-2203-7596	Utenos r. sav. Teritorija
360	8234/7001:0002	4400-4817-4110	Utenos r. sav. Teritorija
361	8250/7001:0004	4400-4107-3445	Utenos r. sav. Teritorija

Priedas 2. Laisvos valstybinės žemės plotų patenkančių į magistralinių dujotiekių vietovės klasių teritorijas, sąrašas

Laisvos valstybinės žemės ploto Nr.	Centro koordinatė	Kadastro vietovė
1	X - 6147050.07 Y - 586796.18	Leliūnai
2	X – 6147336.82 Y – 588248.14	Leliūnai
3	X - 6147396.61 Y - 588471.83	Leliūnai
4	X - 6147752.40 Y - 588342.97	Leliūnai
5	X – 6147532.03 Y – 588972.49	Leliūnai
6	X – 6147732.23 Y – 590588.64	Leliūnai
7	X – 6147907.58 Y – 590958.67	Leliūnai
8	X – 6147814.08 Y – 591621.34	Leliūnai
9	X – 6148041.73 Y – 591834.83	Leliūnai
10	X – 6147772.87	Leliūnai

	Y – 592268.25	
11	X - 6147751.98 Y – 592898.34	Leliūnai
12	X – 6148095.41 Y – 592915.92	Leliūnai
13	X – 6147931.79 Y – 593207.83	Leliūnai
14	X – 6148043.61 Y – 593585.59	Antagilė
15	X - 6148498.16 Y - 594367.47	Antagilė
16	X – 6148282.18 Y – 594212.27	Antagilė
17	X - 6148459.71 Y - 594902.55	Antagilė
18	X – 6148230.80 Y – 594621.95	Antagilė
19	X - 6148650.34 Y - 595746.58	Antagilė
20	X - 6148916.45 Y - 595736.02	Antagilė
21	X - 6148907.41 Y - 595897.99	Antagilė
22	X – 6148918.45 Y – 596328.80	Antagilė
23	X – 6149189.74 Y – 596705.56	Antagilė
24	X – 6149211.86 Y – 596834.58	Pakalniai
25	X – 6149246.96 Y – 597134.57	Pakalniai
26	X – 6148858.47 Y – 597703.40	Pakalniai
27	X – 6148747.21 Y – 597776.58	Pakalniai
28	X – 6148827.09 Y – 598183.95	Pakalniai
29	X – 6148823.23 Y – 598406.14	Pakalniai
30	X – 6148716.38 Y – 598740.92	Pakalniai
31	X – 6148439.78	Pakalniai

	Y – 599103.50	
32	X – 6148608.24 Y – 599211.02	Pakalniai
33	X – 6148611.03 Y – 599529.98	Pakalniai
34	X – 6148989.46 Y – 599866.16	Pakalniai
35	X – 6149206.52 Y – 600030.82	Pakalniai
36	X – 6148995.42 Y – 599856.86	Pakalniai
37	X – 6149697.70 Y – 600614.12	Pačkėnai
38	X – 6149640.91 Y – 600744.76	Pačkėnai
39	X – 6149613.03 Y – 600877.90	Pačkėnai
40	X – 6149510.12 Y – 601399.09	Pačkėnai
41	X – 6149650.28 Y – 601743.62	Pačkėnai
42	X - 6149364.52 Y - 600655.98	Pačkėnai
43	X - 6149402.15 Y – 601949.37	Pačkėnai

DETALŪS METADUOMENYS

Dokumento sudarytojas (-ai)	Lietuvos Respublikos energetikos ministerija 302308327, Gedimino pr. 38, LT-01104 Vilnius
Dokumento pavadinimas (antraštė)	DĖL UTENOS RAJONO SAVIVALDYBĖS TERITORIJOJE ESANČIŲ MAGISTRALINIŲ DUJOTIEKIŲ VIETOVĖS KLASIŲ TERITORIJŲ PLANO PATVIRTINIMO
Dokumento registracijos data ir numeris	2023-05-31 Nr. 1-165
Dokumento gavimo data ir dokumento gavimo registracijos numeris	–
Dokumento specifikacijos identifikavimo žymuo	ADOC-V1.0
Parašo paskirtis	Suderinimas
Parašą sukūrusio asmens vardas, pavardė ir pareigos	Giedrė Šeškevičienė, Vyriausiasis specialistas, Energetinio saugumo grupė
Sertifikatas išduotas	GIEDRĖ ŠEŠKEVIČIENĖ, Lietuvos Respublikos energetikos ministerija LT
Parašo sukūrimo data ir laikas	2023-05-31 13:56:31 (GMT+03:00)
Parašo formatas	XAdES-EPES
Laiko žymoje nurodytas laikas	–
Informacija apie sertifikavimo paslaugų teikėją	ADIC CA-B, Asmens dokumentu israsymo centras prie LR VRM LT
Sertifikato galiojimo laikas	2021-11-30 10:54:13 – 2024-11-29 10:54:13
Parašo paskirtis	Suderinimas
Parašą sukūrusio asmens vardas, pavardė ir pareigos	Dainius Bražiūnas, Grupės vadovas, Energetinio saugumo grupė
Sertifikatas išduotas	DAINIUS BRAŽIŪNAS LT
Parašo sukūrimo data ir laikas	2023-05-31 14:28:05 (GMT+03:00)
Parašo formatas	XAdES-EPES
Laiko žymoje nurodytas laikas	–
Informacija apie sertifikavimo paslaugų teikėją	EID-SK 2016, AS Certifitseerimiskeskus EE
Sertifikato galiojimo laikas	2022-08-10 13:08:16 – 2027-08-09 23:59:59
Parašo paskirtis	Suderinimas
Parašą sukūrusio asmens vardas, pavardė ir pareigos	Dovilė Kavaliauskienė, Patarėjas, Teisės ir personalo grupė
Sertifikatas išduotas	DOVILĖ KAVALIAUSKIENĖ LT
Parašo sukūrimo data ir laikas	2023-05-31 14:38:45 (GMT+03:00)
Parašo formatas	XAdES-EPES
Laiko žymoje nurodytas laikas	–
Informacija apie sertifikavimo paslaugų teikėją	EID-SK 2016, AS Certifitseerimiskeskus EE
Sertifikato galiojimo laikas	2022-10-30 11:26:13 – 2027-10-29 23:59:59
Parašo paskirtis	Suderinimas
Parašą sukūrusio asmens vardas, pavardė ir pareigos	Inga Žilienė, Viceministras
Sertifikatas išduotas	INGA ŽILIENĖ, Lietuvos Respublikos energetikos ministerija LT
Parašo sukūrimo data ir laikas	2023-05-31 16:01:20 (GMT+03:00)
Parašo formatas	XAdES-EPES
Laiko žymoje nurodytas laikas	–
Informacija apie sertifikavimo paslaugų teikėją	ADIC CA-B, Asmens dokumentu israsymo centras prie LR VRM LT
Sertifikato galiojimo laikas	2023-05-10 13:47:56 – 2026-05-09 13:47:56
Parašo paskirtis	Pasirašymas
Parašą sukūrusio asmens vardas, pavardė ir pareigos	Dainius Kreivys, Ministras
Sertifikatas išduotas	DAINIUS KREIVYS, Lietuvos Respublikos energetikos ministerija LT
Parašo sukūrimo data ir laikas	2023-05-31 16:11:44 (GMT+03:00)
Parašo formatas	XAdES-T

DETALŪS METADUOMENYS

Laiko žymoje nurodytas laikas	2023-05-31 16:11:58 (GMT+03:00)
Informacija apie sertifikavimo paslaugų teikėją	ADIC CA-B, Asmens dokumentu israsymo centras prie LR VRM LT
Sertifikato galiojimo laikas	2023-05-10 14:08:01 – 2026-05-09 14:08:01
Informacija apie būdus, naudotus metaduomenų vientisumui užtikrinti	"Registravimas" paskirties metaduomenų vientisumas užtikrintas naudojant "RCSC IssuingCA, VI Registru centras - i.k. 124110246 LT" išduotą sertifikatą "DBSIS, Informatikos ir ryšių departamentas prie Lietuvos Respublikos vidaus reikalų ministerijos, į.k.188774822 LT", sertifikatas galioja nuo 2022-05-19 16:48:06 iki 2025-05-18 16:48:06
Pagrindinio dokumento priedų skaičius	1
Pagrindinio dokumento priedamų dokumentų skaičius	–
Priedamo dokumento sudarytojas (-ai)	–
Priedamo dokumento pavadinimas (antraštė)	–
Priedamo dokumento registracijos data ir numeris	–
Programinės įrangos, kuria naudojantis sudarytas elektroninis dokumentas, pavadinimas	DBSIS, versija 3.5.72.2
Informacija apie elektroninio dokumento ir elektroninio (-ių) parašo (-ų) tikrinimą (tikrinimo data)	Atitinka specifikacijos keliamus reikalavimus. Visi dokumente esantys elektroniniai parašai galioja (2023-06-01 04:33:00)
Paieškos nuoroda	–
Papildomi metaduomenys	Nuorašą suformavo 2023-06-01 04:33:00 DBSIS