



LIETUVOS RESPUBLIKOS ENERGETIKOS MINISTRAS

**ĮSAKYMAS
DĖL BIRŽŲ RAJONO SAVIVALDYBĖS TERITORIJOJE ESANČIO
MAGISTRALINIO DUJOTIEKIO VIETOVĖS KLASĖS TERITORIJOS PLANO
PATVIRTINIMO**

2023 m.

d. Nr.

Vilnius

Vadovaudamasis Lietuvos Respublikos specialiųjų žemės naudojimo sąlygų įstatymo 6 straipsnio 1 dalies 6 punktu, 9 straipsnio 3 dalimi, 141 straipsnio 5 dalimi, Lietuvos Respublikos Vyriausybės 2019 m. gruodžio 11 d. nutarimo Nr. 1248 „Dėl Lietuvos Respublikos specialiųjų žemės naudojimo sąlygų įstatymo įgyvendinimo“ 2.3 papunkčiu, Elektros tinklų, magistralinių dujotiekių ir naftotiekių (produktotiekių), skirstomųjų dujotiekių, šilumos perdavimo tinklų apsaugos zonų, magistralinių dujotiekių vietovės klasių teritorijų planų rengimo (nerengiant teritorijų planavimo dokumento ar žemės valdos projekto) ir tvirtinimo tvarkos aprašo, patvirtinto Lietuvos Respublikos energetikos ministro 2020 m. spalio 13 d. įsakymu Nr. 1-339 „Dėl Elektros tinklų, magistralinių dujotiekių ir naftotiekių (produktotiekių), skirstomųjų dujotiekių, šilumos perdavimo tinklų apsaugos zonų, magistralinių dujotiekių vietovės klasių teritorijų planų rengimo (nerengiant teritorijų planavimo dokumento ar žemės valdos projekto) ir tvirtinimo tvarkos aprašo patvirtinimo“, 18 punktu ir atsižvelgdamas į valstybės įmonės Registrų centro, atstovaujantčios AB „Amber Grid“ pagal 2022 m. rugsėjo 22 d. įgaliojimą Nr. 9-67, 2022 m. lapkričio 24 d. prašymą Nr. S-51502 (1.4 E) „Prašymas organizuoti plano patvirtinimą“:

1. T v i r t i n u Biržų rajono savivaldybės teritorijoje esančio magistralinio dujotiekių vietovės klasės teritorijos planą (pridedama).

2. N u s t a t a u, kad:

2.1. šis įsakymas įsigalioja 2023 m. rugpjūčio 1 d.

2.2. šis įsakymas ir Biržų rajono savivaldybės teritorijoje esančio magistralinio dujotiekių vietovės klasės teritorijos planas skelbiami AB „Amber Grid“ interneto svetainėje www.ambergrid.lt.

Energetikos ministras

Dainius Kreivys

Biržų rajono savivaldybės teritorijoje esančio magistralinio dujotiekio vietovės klasės teritorijos planas

AIŠKINAMASIS RAŠTAS

1. Plano inicijavimo pagrindai, tikslas ir uždaviniai:

Biržų rajono savivaldybės teritorijoje esančių magistralinių dujotiekių vietovės klasių teritorijų planas (toliau – **Planas**) rengiamas įgyvendinant Lietuvos Respublikos (toliau – **LR**) specialiųjų žemės naudojimo sąlygų įstatymo (toliau – **SŽNS įstatymas**) įstatymo 141 str. 5 d. įtvirtintas nuostatas – Vyriausybės įgalios institucijos (šiuo atveju LR energetikos ministerijos) nustatyta tvarka tvirtinamais planais, žemėlapiais ir (ar) schemomis SŽNS įstatyme nurodytos teritorijos (įskaitant magistralinių dujotiekių (toliau – **MD**) vietovės klasių teritorijas (toliau – **MD teritorijos**) turi būti nustatytos dėl ūkinės ir (ar) kitokios veiklos, kuriai vykdyti iki šio įstatymo įsigaliojimo dienos šių teritorijų nustatyti nereikėjo, kai ši veikla vykdoma ar jai vykdyti statybą leidžiantys dokumentai išduoti.

Planas rengiamas ir MD teritorijos jame nustatomos nerengiant teritorijų planavimo dokumento ar žemės valdos projekto. Plano rengimo, viešinimo ir tvirtinimo tvarką nustato LR energetikos ministro 2020 m. spalio 13 d. įsakymu Nr. 1-339 patvirtintas Elektros tinklų, magistralinių dujotiekių ir naftotiekių (produktotiekių), skirstomųjų dujotiekių, šilumos perdavimo tinklų apsaugos zonų, magistralinių dujotiekių vietovės klasių teritorijų planų rengimo (nerengiant teritorijų planavimo dokumento ar žemės valdos projekto) ir tvirtinimo tvarkos aprašas.

Rengiant LR energetikos ministro įsakymu tvirtintą Planą MD teritorijoms nustatyti, kai žemės savininko, valstybinės ar savivaldybės žemės patikėtinio sutikimas neprivalomas (vadovaujantis SŽNS įstatymo 141 str. 5 d. nuostatomis), reikalinga įvykdyti šiuos uždavinius:

- i) nustatyti MD teritorijas, kuriose taikomos specialiosios žemės naudojimo sąlygos;
- ii) įrašyti (įregistruoti) Planu nustatytas MD teritorijas į Nekilnojamojo turto kadastrą ir Nekilnojamojo turto registrą;
- iii) SŽNS įstatymo 11 str. numatyta tvarka informuoti asmenis apie Planu nustatytas MD teritorijas, jų dydį bei šiose teritorijose taikomas specialiąsias žemės naudojimo sąlygas.

Plano iniciatorius: AB „Amber Grid“ – Lietuvos gamtinių dujų perdavimo sistemos operatorius, atsakingas už gamtinių dujų perdavimą (transportavimą aukšto slėgio vamzdiniais) sistemos naudotojams, gamtinių dujų infrastruktūros eksploatavimą, priežiūrą ir plėtojimą, veikiantis pagal Valstybinės energetikos reguliavimo tarybos 2015-04-10 išduotą gamtinių dujų perdavimo veiklos licenciją Nr. L2-3 (GDP).

AB „Amber Grid“ kontaktinė informacija: Laisvės pr. 10, Vilnius LT-04215, tel. +370 5 236 0855, el. paštas info@ambergrid.lt, interneto svetainė www.ambergrid.lt.

Už Plano sprendinių rengimo vykdymą atsakingas asmuo – vyresnioji inžinierė Rūta Bastikaitienė, tel. +370 640 42 750, el. paštas r.bastikaitiene@ambergrid.lt.

Plano rengėjas: Valstybės įmonė Registrų centras, Lvivo g. 25-101, LT-09320 Vilnius, tel. +370 5 268 8262, el. paštas info@registrucentras.lt, interneto svetainė www.registrucentras.lt.

Už Plano sprendinių rengimą atsakingas asmuo – Komercinių paslaugų skyriaus Rytų Lietuvos 2 grupės vadovė – Stasė Vasiliūnienė el. paštas stase.vasiliuniene@registrucentras.lt, tel. 863139181.

2. Duomenys apie Planą

2.1. Vadovaujantis SŽNS įstatymo 32 str. nuostatomis MD teritorijos nustatomos MD vamzdynams. Biržų savivaldybės teritorijoje nutiestas MD vamzdynas:

- pirmos vietovės klasės magistralinio dujotiekio vamzdynas (unikalus Nr. 4400-4851-8482);

Dalis MD teritorijų (įskaitant sprendinius), kurios nustatomos dėl Biržų rajono savivaldybės teritorijoje nutiestų MD vamzdynų, patenka į Pasvalio rajono savivaldybės teritoriją.

Taip pat į Biržų rajono savivaldybės teritoriją patenka dalis MD teritorijų, kurios nustatomos šio Plano sprendiniais dėl Pasvalio rajono savivaldybės teritorijoje nutiestų pirmos vietovės klasės MD vamzdynų:

- pirmos vietovės klasės magistralinio dujotiekio vamzdynas Atšaka į Biržų DSS (unikalus Nr. 4400-4851-8658);

2.2. Su MD susijusios infrastruktūros vietos šiame Plane nepateikiamos.

2.3. Informacija apie objektus, patenkančius į Plano sprendinius pateikta 1 lentelėje. Plano rengėjas yra atsakingas už tinkamą teritorijos nurodymą ir pažymėjimą Plane.

1 lentelė. Informacija apie objektus, patenkančius į Plano sprendinius

Objektai, kuriems nustatomos MD teritorijos	Žemės sklypai (jų dalys), patenkantys į MD teritorijas:		Laisva valstybinė žemė (jos dalis), patekanti į MD teritorijas, bendras plotas, ha
	kiekis, vnt.	bendras plotas, ha*	
MD vamzdynas	357	472,6567	54,2396

*PASTABA : sklypų persidengimai nebuvo vertinti

2.4. MD ir MD teritorijos Plano brėžinyje žymimi iki 0,5 m tikslumu.

2.5. Šiuo planu MD ir susijusios infrastruktūros apsaugos zonos nenustatomos. Šių teritorijų nustatymui bus rengiamas (parengtas) atskiras planas.

2.6. Planu nustatomų MD teritorijų dydis įtvirtintas SŽNS įstatymo 33 str. nuostatose, t. y.:

Magistralinių dujotiekių vietovės klasės teritorija – išilgai magistralinio dujotiekio vamzdyno trasos esanti žemės juosta, kurios ribos yra po 200 metrų į abi puses nuo vamzdyno ašies ir 200 metrų atstumu nuo kraštinių jo taškų.

2.7. Vadovaujantis SŽNS įstatymo III skyriaus septintojo skirsnio nuostatomis, Planu nustatomose MD teritorijose taikomos šios specialiosios žemės naudojimo sąlygos:

2.7.1 pagal SŽNS įstatymo 34 str. 1 d. MD teritorijose negavus šių dujotiekių savininko ar valdytojo (šiuo atveju AB „Amber Grid“) pritarimo (derinimo) projektui ar numatomai veiklai, draudžiama:

- 1) formuoti ir pertvarkyti žemės sklypus;
- 2) keisti ir (ar) nustatyti pagrindinę žemės naudojimo paskirtį, žemės sklypų naudojimo būdą (būdus), teritorijos naudojimo reglamentą;
- 3) statyti ir rekonstruoti statinius, įrengti įrenginius;
- 4) keisti statinių ir (ar) patalpų paskirtį;
- 5) organizuoti renginius, susijusius su žmonių susibūrimu;
- 6) pastatus ir (ar) patalpas formuoti kaip atskirus nekilnojamojo turto objektus.

2.7.2. pagal SŽNS įstatymo 34 str. 2 d. magistralinių dujotiekių savininkas ar valdytojas (šiuo atveju AB „Amber Grid“) nepritaria atitinkamam žemės valdos arba kitam projektui ar numatomai veiklai, jeigu šio straipsnio 1 dalyje nurodyti darbai pažeis magistralinių dujotiekių vietovės klasių

teritorijose taikomus užstatymo normatyvus, magistralinių dujotiekių techninės saugos reikalavimus ir (ar) kels pavojų aplinkai, žmonių turtui, jų gyvybei ar sveikatai.

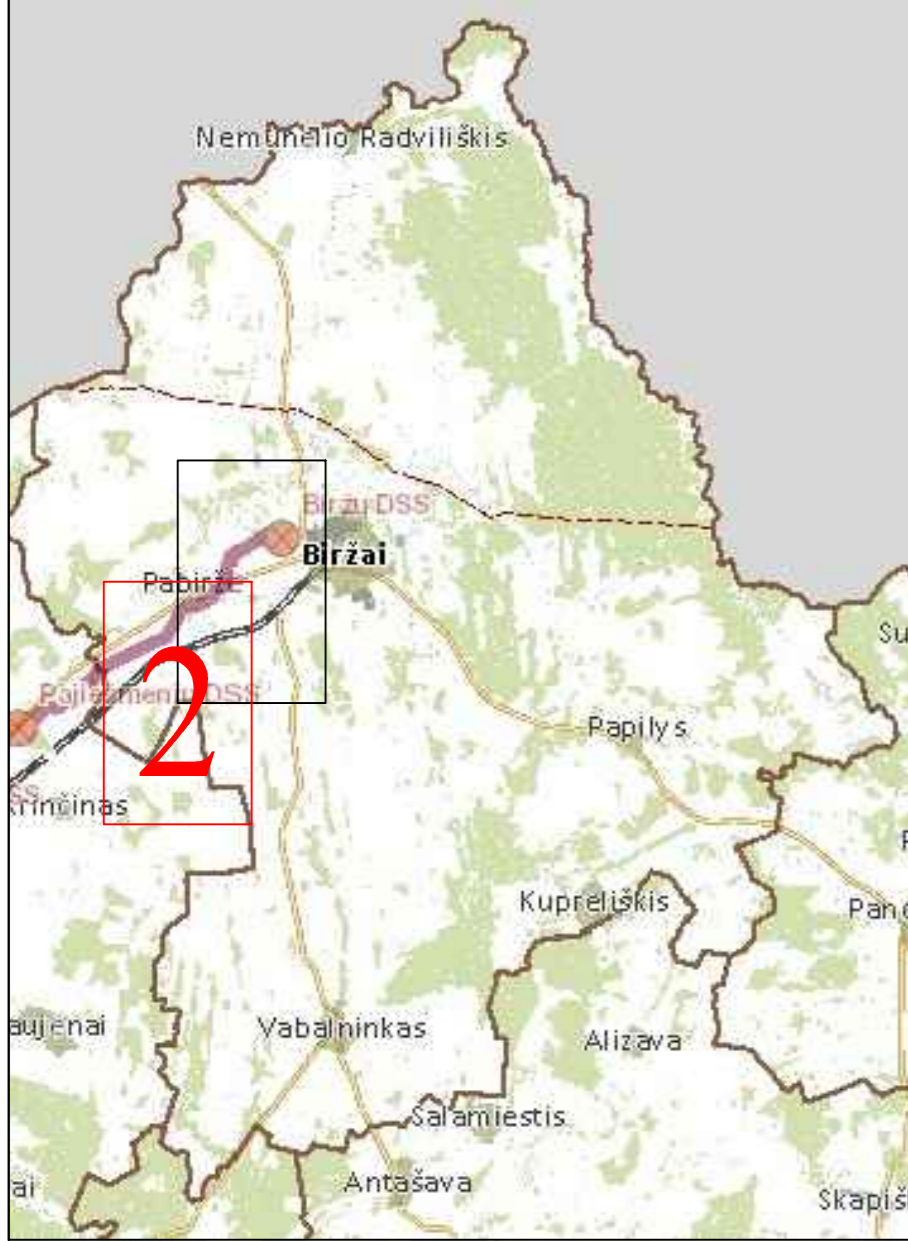
3. MD vietovės klasės

3.1. Magistralinio dujotiekio vietovės klasė (toliau – vietovės klasė) – saugos kriterijus, kuriuo apibūdinamas magistralinio dujotiekio vamzdynas ir išilgai šio vamzdyno besitęsianti teritorija, ir pagal kurį nustatomi šioje teritorijoje taikomi užstatymo normatyvai (didžiausias leistinas pastatų ir jų aukštų skaičius, mažiausi leistini atstumai nuo magistralinio dujotiekio iki statinių ir kitų objektų, žemės ir vandens paviršiaus).

3.2. Didžiausią leistiną pastatų ir jų aukštų skaičių vietovės klasės teritorijoje ir vietovės klasės vienetė (vietovės klasės vieneto sąvoka apibrėžta GDĮ 2 str. 47 d.), atsižvelgdama į magistralinio dujotiekio vamzdyno pavojingumo ir rizikos laipsnį, nustato Vyriausybė ar jos įgaliota institucija. Mažiausi leistini atstumai nuo vamzdynų ir kitų įrenginių iki statinių ir kitų objektų, žemės ir vandens paviršiaus nustatomi energetikos ministro patvirtintose gamtinių dujų vamzdynų ir kitų įrenginių apsaugos ir (ar) įrengimo taisyklėse.

4. Nekilnojamojo turto kadastrė ir Nekilnojamojo turto registre atsirandantys pakeitimai.

Dėl bet kokių priežasčių po Plano patvirtinimo pasikeitus Nekilnojamojo turto kadastrė ir Nekilnojamojo turto registre įregistruotiems žemės sklypų ar į atskirus žemės sklypus nesuformuotos laisvos valstybinės žemės plotų duomenims visais atvejais (įskaitant, bet neapsiribojant: pertvarkius sklypus, žemės sklypų ribas, suformavus naujus žemės sklypus ir kt.) visiems į Plano sprendiniais nustatytas MD teritorijas patenkantiems žemės sklypams ir į atskirus žemės sklypus nesuformuotiems laisvos valstybinės žemės plotams taikomos SŽNS įstatymo 34 str. įtvirtintos specialiosios žemės naudojimo sąlygos.



SUTARTINIAI ŽENKLAI	
	I vietovės klasės magistralinio dujotiekio vamzdynas
	Magistralinio dujotiekio vietovės klasės teritorija
	Savivaldybės teritorijos riba
	Gyvenamosios vietovės
	Žemės sklypo riba
	01 Laisva valstybinė žemė

Vadovaujantis LR specialiųjų žemės naudojimo sąlygų įstatymu
 Magistralinių dujotiekių vietovės klasės teritorija – išilgai
 magistralinio dujotiekio vamzdžio trasos esanti žemės juosta,
 kurios ribos yra po 200 metrų į abi puses nuo vamzdžio
 ašies ir 200 metrų atstumu nuo kraštinių jo taškų.
 Plane rodomos bendros magistralinių dujotiekių vietovės klasių
 teritorijų ribos
 Planas parengtas 2022–11–16 VĮ Registro centro duomenimis
 Planas parengtas ortofotografinio žemėlapiu pagrindu
 GDRLT C Nacionalinė žemės tarnyba prie ŽŪM, 2018
 GDRLT C Nacionalinė žemės tarnyba prie ŽŪM, 2020

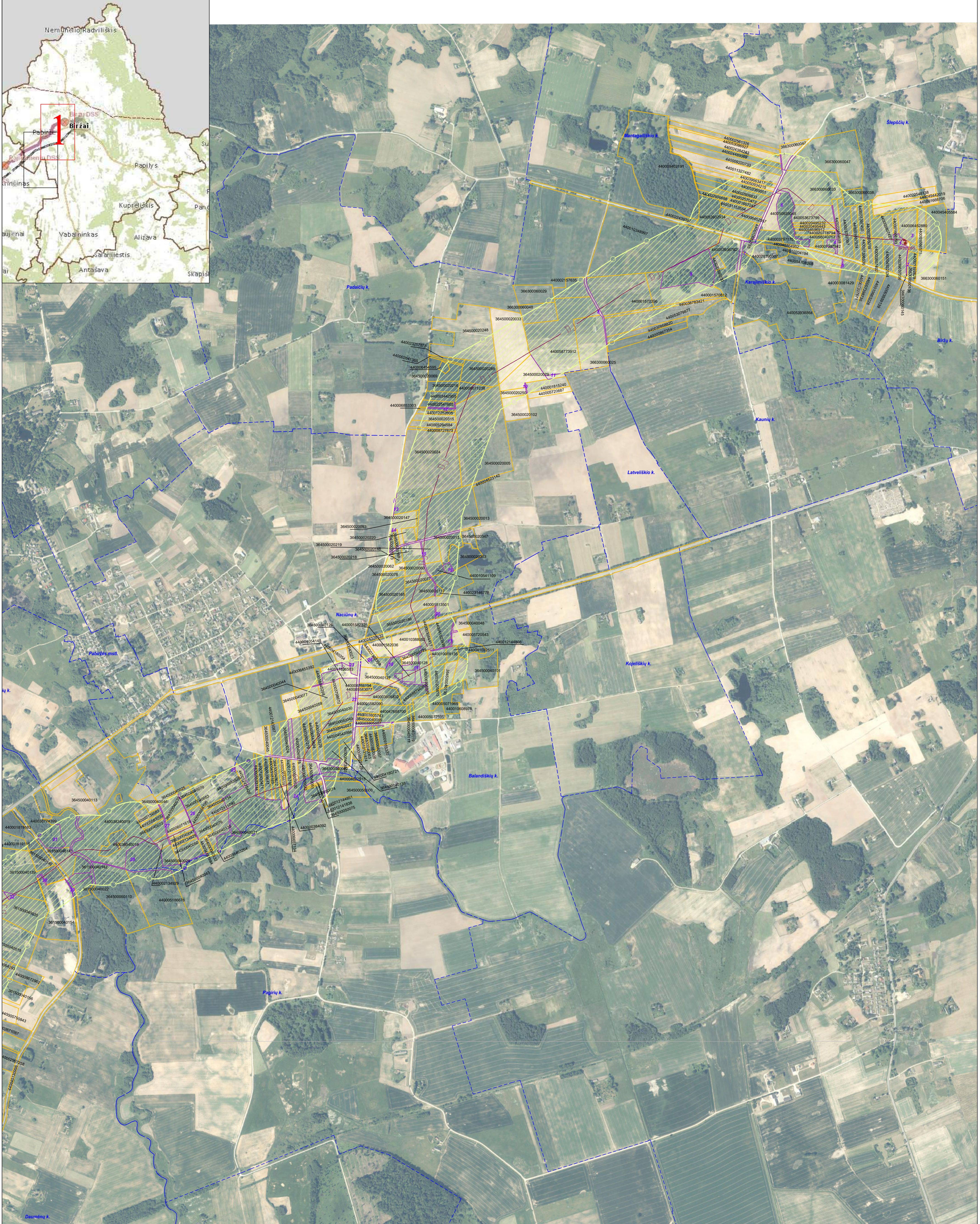


VALSTYBĖS ĮMONĖ REGISTRŲ CENTRAS
 Lvovo g. 25–101, 09320 Vilnius, tel. (8 5) 2688262, el. p. info@registorucentras.lt
 Duomenys kaupiami ir saugomi Juridinių asmenų registre, kodas 124110246

kvalifikacijos pažym. Nr. 2M–M–222

Pareigos	Parašas	Vardas ir pavardė	data
Grupės vadovė		Stasė Vasiliūnienė	2022–11–16
Matininkas		Simonas Moksvytis	2022–11–16

A. V.



SUTARTINIAI ŽENKLAI	
	I vietovės klasės magistralinio dujotiekio vamzdynas
	Magistralinio dujotiekio vietovės klasės teritorija
	Dujų skirstymo stotis
	Magistralinių dujotiekių aptvėrimų ribos
	Gyvenamosios vietovės
	Žemės sklypo riba
	Laisva valstybinė žemė

Vadovaujantis LR specialiųjų žemės naudojimo sąlygų įstatymu Magistralinių dujotiekių vietovės klasės teritorija – išilgai magistralinio dujotiekio vamzdyno trasos esanti žemės juosta, kurios ribos yra po 200 metrų į abi puses nuo vamzdyno ašies ir 200 metrų atstumu nuo kraštinių jo šakių. Plane rodomos bendros magistralinių dujotiekių vietovės klasių teritorijų ribos

Planas parengtas 2022–11–16 VI Registro centro duomenimis

Planas parengtas ortofotografinio žemėlapiu pagrindu
GDRLT C Nacionalinė žemės tarnyba prie ŽŪM, 2018
GDRLT C Nacionalinė žemės tarnyba prie ŽŪM, 2020



VALSTYBĖS ĮMONĖ REGISTRŲ CENTRAS
Lvovo g. 25–101, 09320 Vilnius, tel. (8 5) 2688262, el. p. info@registorcentras.lt
Duomenys kaupiami ir saugomi Juridinių asmenų registre, kodas 124110246

kvalifikacijos pažym. Nr. 2M–M–222			
Pareigos	Parašas	Vardas ir pavardė	data
Grupės vadovė		Stasė Vasiliūnienė	2022–11–16
Matininkas		Simonas Moksvytis	2022–11–16
			A. V.

Priedas 1. Žemės sklypų patenkančių į magistralinio dujotiekio vietovės klasės teritoriją, sąrašas

Sklypo dalies Nr.	Sklypo kadastrinis Nr.	Sklypo unikalus Nr.	Adresas
1	3615/7001:0003	4400-4513-0996	Biržų r. sav., Biržų r. sav.
2	3663/7001:0005	4400-4076-4952	Biržų r. sav., Biržų r. sav.
3	3645/7001:0001	4400-2432-8132	Biržų r. sav., Biržų r. sav.
4	3645/0004:0269	4400-0876-6194	Biržų r. sav. Balandiškių k.
5	3645/0004:0154	4400-0158-2036	Biržų r. sav. Balandiškių k.
6	3645/0004:0117	3645-0004-0117	Biržų r. sav. Balandiškių k.
7	3645/0004:0048	3645-0004-0048	Biržų r. sav. Balandiškių k.
8	3645/0004:0157	4400-0158-2358	Biržų r. sav. Balandiškių k.
9	3645/0004:0180	4400-0288-2006	Biržų r. sav. Balandiškių k.
10	3645/0004:0063	3645-0004-0063	Biržų r. sav. Balandiškių k.
11	3645/0004:0329	4400-4102-2499	Biržų r. sav. Balandiškių k.
12	3645/0004:0335	4400-4768-8700	Biržų r. sav. Balandiškių k.
13	3645/0004:0199	4400-0380-5887	Biržų r. sav. Balandiškių k.
14	3645/0004:0282	4400-1020-5815	Biržų r. sav. Balandiškių k.
15	3645/0004:0227	4400-0558-3077	Biržų r. sav. Balandiškių k.
16	3645/0004:0182	4400-0306-4417	Biržų r. sav. Balandiškių k.
17	3645/0004:0127	3645-0004-0127	Biržų r. sav. Balandiškių k.
18	3645/0004:0330	4400-4102-2511	Biržų r. sav. Balandiškių k.
19	3645/0004:0272	4400-0916-5320	Biržų r. sav. Balandiškių k.
20	3645/0004:0119	3645-0004-0119	Biržų r. sav. Balandiškių k.
21	3645/0004:0156	4400-0158-2325	Biržų r. sav. Balandiškių k.
22	3645/0004:0231	4400-0572-0543	Biržų r. sav. Balandiškių k.
23	3645/0004:0297	4400-1214-4808	Biržų r. sav. Balandiškių k.
24	3645/0004:0129	3645-0004-0129	Biržų r. sav. Balandiškių k.
25	3645/0004:0216	4400-0462-5129	Biržų r. sav. Balandiškių k.
26	3645/0004:0261	4400-0693-8870	Biržų r. sav. Balandiškių k.
27	3645/0004:0275	4400-1000-9135	Biržų r. sav. Balandiškių k.
28	3645/0004:0288	4400-1060-8976	Biržų r. sav. Balandiškių k.
29	3645/0004:0128	3645-0004-0128	Biržų r. sav. Balandiškių k.
30	3645/0004:0057	3645-0004-0057	Biržų r. sav. Balandiškių k.
31	3645/0004:0279	4400-1013-1874	Biržų r. sav. Balandiškių k.
32	3645/0004:0198	4400-0380-5832	Biržų r. sav. Balandiškių k.
33	3645/0004:0130	3645-0004-0130	Biržų r. sav. Balandiškių k.
34	3645/0004:0284	4400-1038-8052	Biržų r. sav. Balandiškių k.
35	3645/0004:0320	4400-3887-4636	Biržų r. sav. Balandiškių k.
36	3645/0004:0226	4400-0507-2595	Biržų r. sav. Balandiškių k. Agaro g. 2
37	3645/0004:0224	4400-0507-1965	Biržų r. sav. Balandiškių k. Agaro g. 4
38	3645/0004:0101	3645-0004-0101	Biržų r. sav. Balandiškių k. Agaro g. 8

39	3645/0004:0126	3645-0004-0126	Biržų r. sav. Balandiškių k. Dvaro g. 2
40	3645/0004:0155	4400-0158-2090	Biržų r. sav. Balandiškių k. Dvaro g. 4
41	3645/0004:0197	4400-0380-5743	Biržų r. sav. Balandiškių k. Dvaro g. 6
42	3645/0004:0099	3645-0004-0099	Biržų r. sav. Balandiškių k. Dvaro g. 8
43	3663/0006:0136	3663-0006-0136	Biržų r. sav. Biržų k.
44	3663/0006:0151	3663-0006-0151	Biržų r. sav. Biržų k.
45	3663/0006:0183	4400-0119-2829	Biržų r. sav. Biržų k.
46	3663/0006:0145	3663-0006-0145	Biržų r. sav. Biržų k. Saločių g. 30
47	3615/0004:0031	3615-0004-0031	Biržų r. sav. Daumėnų k.
48	3615/0004:0001	3615-0004-0001	Biržų r. sav. Daumėnų k.
49	3615/0004:0152	3615-0004-0152	Biržų r. sav. Daumėnų k.
50	3615/0004:0435	4400-1553-4731	Biržų r. sav. Daumėnų k.
51	3615/0004:0259	4400-0070-0892	Biržų r. sav. Daumėnų k.
52	3615/0004:0030	3615-0004-0030	Biržų r. sav. Daumėnų k.
53	3615/0004:0075	3615-0004-0075	Biržų r. sav. Daumėnų k.
54	3615/0004:0087	4400-4263-7470	Biržų r. sav. Daumėnų k.
55	3615/0004:0315	4400-0575-0843	Biržų r. sav. Daumėnų k.
56	3615/0004:0331	4400-0604-1992	Biržų r. sav. Daumėnų k.
57	3615/0004:0165	3615-0004-0165	Biržų r. sav. Daumėnų k.
58	3615/0004:0321	4400-0581-6426	Biržų r. sav. Daumėnų k.
59	3615/0004:0272	4400-0290-6052	Biržų r. sav. Daumėnų k.
60	3615/0004:0382	4400-0867-2962	Biržų r. sav. Daumėnų k.
61	3615/0004:0275	4400-0290-7206	Biržų r. sav. Daumėnų k.
62	3615/0004:0019	3615-0004-0019	Biržų r. sav. Daumėnų k.
63	3615/0004:0220	3615-0004-0220	Biržų r. sav. Daumėnų k.
64	3615/0004:0282	4400-0306-4293	Biržų r. sav. Daumėnų k.
65	3615/0004:0128	3615-0004-0128	Biržų r. sav. Daumėnų k.
66	3615/0004:0278	4400-0295-9215	Biržų r. sav. Daumėnų k.
67	3615/0004:0143	3615-0004-0143	Biržų r. sav. Daumėnų k.
68	3615/0004:0464	4400-1989-9359	Biržų r. sav. Daumėnų k.
69	3615/0004:0500	4400-3650-0124	Biržų r. sav. Daumėnų k.
70	3615/0004:0156	3615-0004-0156	Biržų r. sav. Daumėnų k.
71	3615/0004:0381	4400-0867-2851	Biržų r. sav. Daumėnų k.
72	3615/0004:0295	4400-0379-6412	Biržų r. sav. Daumėnų k.
73	3615/0004:0523	4400-4769-4962	Biržų r. sav. Daumėnų k.
74	3615/0004:0322	4400-0581-6448	Biržų r. sav. Daumėnų k.
75	3615/0004:0551	4400-5815-2371	Biržų r. sav. Daumėnų k.
76	3615/0004:0270	4400-0267-1087	Biržų r. sav. Daumėnų k.
77	3615/0004:0280	4400-0306-4271	Biržų r. sav. Daumėnų k.
78	3615/0004:0276	4400-0290-7258	Biržų r. sav. Daumėnų k.
79	3615/0004:0451	4400-1942-8394	Biržų r. sav. Daumėnų k.
80	3615/0004:0461	4400-1989-7164	Biržų r. sav. Daumėnų k.
81	3615/0004:0465	4400-1989-9404	Biržų r. sav. Daumėnų k.
82	3615/0004:0314	4400-0575-0743	Biržų r. sav. Daumėnų k.
83	3615/0004:0173	3615-0004-0173	Biržų r. sav. Daumėnų k. Ansgaro Juozapo Rožėno g. 1

84	3615/0004:0036	3615-0004-0036	Biržų r. sav. Daumėnų k. Ansgaro Juozapo Roženo g. 11A
85	3615/0004:0507	4400-3877-4399	Biržų r. sav. Gerkiškių k.
86	3615/0004:0142	3615-0004-0142	Biržų r. sav. Gerkiškių k.
87	3615/0004:0140	3615-0004-0140	Biržų r. sav. Gerkiškių k.
88	3615/0004:0141	3615-0004-0141	Biržų r. sav. Gerkiškių k.
89	3615/0004:0267	4400-0181-9183	Biržų r. sav. Gerkiškių k.
90	3615/0004:0266	4400-0181-9118	Biržų r. sav. Gerkiškių k.
91	3615/0004:0022	3615-0004-0022	Biržų r. sav. Gerkiškių k.
92	3615/0004:0020	3615-0004-0020	Biržų r. sav. Gerkiškių k.
93	3615/0004:0129	3615-0004-0129	Biržų r. sav. Gerkiškių k. Laisvės g. 1
94	3615/0004:0139	3615-0004-0139	Biržų r. sav. Gerkiškių k. Laisvės g. 3
95	3615/0004:0154	3615-0004-0154	Biržų r. sav. Gerkiškių k. Laisvės g. 5
96	3615/0004:0179	3615-0004-0179	Biržų r. sav. Juodeišių k.
97	3615/0004:0082	3615-0004-0082	Biržų r. sav. Juodeišių k.
98	3615/0004:0177	3615-0004-0177	Biržų r. sav. Juodeišių k.
99	3615/0004:0026	3615-0007-0041	Biržų r. sav. Juodeišių k.
100	3615/0004:0002	3615-0004-0002	Biržų r. sav. Juodeišių k.
101	3615/0004:0038	3615-0004-0038	Biržų r. sav. Juodeišių k.
102	3615/0004:0035	3615-0004-0035	Biržų r. sav. Juodeišių k.
103	3615/0004:0043	3615-0004-0043	Biržų r. sav. Juodeišių k.
104	3615/0004:0387	4400-1038-8471	Biržų r. sav. Juodeišių k.
105	3615/0004:0067	3615-0004-0067	Biržų r. sav. Juodeišių k.
106	3615/0004:0037	3615-0004-0037	Biržų r. sav. Juodeišių k.
107	3615/0004:0014	3615-0004-0014	Biržų r. sav. Juodeišių k.
108	3615/0004:0083	3615-0004-0083	Biržų r. sav. Juodeišių k.
109	3615/0004:0514	4400-4017-1551	Biržų r. sav. Juodeišių k. Vienkiemių g. 2
110	3615/0004:0175	3615-0004-0175	Biržų r. sav. Juodeišių k. Vienkiemių g. 4
111	3663/0006:0187	4400-0157-0396	Biržų r. sav. Karajimiškio k.
112	3663/0006:0316	4400-0739-7671	Biržų r. sav. Karajimiškio k.
113	3663/0006:0486	4400-5470-8268	Biržų r. sav. Karajimiškio k.
114	3663/0006:0269	4400-0308-1429	Biržų r. sav. Karajimiškio k.
115	3663/0006:0441	4400-3878-3421	Biržų r. sav. Karajimiškio k.
116	3663/0006:0189	4400-0157-0812	Biržų r. sav. Karajimiškio k.
117	3663/0006:0354	4400-1068-3228	Biržų r. sav. Karajimiškio k.
118	3663/0003:0136	4400-1034-8997	Biržų r. sav. Karajimiškio k.
119	3663/0006:0276	4400-0355-9139	Biržų r. sav. Karajimiškio k.
120	3663/0006:0490	4400-5393-8864	Biržų r. sav. Karajimiškio k.
121	3663/0006:0398	4400-2039-0230	Biržų r. sav. Karajimiškio k.
122	3663/0006:0489	4400-5393-6762	Biržų r. sav. Karajimiškio k.
123	3663/0006:0343	4400-1020-4194	Biržų r. sav. Karajimiškio k.
124	3663/0006:0322	4400-0739-8736	Biržų r. sav. Karajimiškio k.
125	3663/0006:0400	4400-2039-0307	Biržų r. sav. Karajimiškio k. 1
126	3663/0006:0435	4400-3095-8820	Biržų r. sav. Kaunių k.
127	3663/0006:0467	4400-5307-9877	Biržų r. sav. Kaunių k.

128	3663/0006:0173	4400-0086-7354	Biržų r. sav. Kaunių k.
129	3615/0004:0056	3615-0004-0056	Biržų r. sav. Kirdonių k.
130	3615/0004:0078	3615-0004-0078	Biržų r. sav. Kirdonių k.
131	3615/0004:0046	3615-0004-0046	Biržų r. sav. Kirdonių k.
132	3615/0004:0028	3615-0004-0028	Biržų r. sav. Kirdonių k.
133	3615/0004:0362	4400-0735-4550	Biržų r. sav. Kirdonių k.
134	3615/0004:0042	3615-0004-0042	Biržų r. sav. Kirdonių k.
135	3615/0004:0107	3615-0004-0107	Biržų r. sav. Kirdonių k.
136	3615/0004:0068	3615-0004-0068	Biržų r. sav. Kirdonių k.
137	3615/0004:0410	4400-1188-6027	Biržų r. sav. Kirdonių k.
138	3615/0004:0401	4400-1101-2401	Biržų r. sav. Kirdonių k.
139	3615/0004:0257	4400-0069-5190	Biržų r. sav. Kirdonių k.
140	3615/0004:0430	4400-1524-3377	Biržų r. sav. Kirdonių k.
141	3615/0004:0093	3615-0004-0093	Biržų r. sav. Kirdonių k.
142	3615/0004:0543	4400-5542-2330	Biržų r. sav. Kirdonių k.
143	3615/0004:0487	4400-2268-6194	Biržų r. sav. Kirdonių k.
144	3615/0004:0221	3615-0004-0221	Biržų r. sav. Kirdonių k.
145	3615/0004:0431	4400-1524-6590	Biržų r. sav. Kirdonių k.
146	3615/0004:0182	3615-0004-0182	Biržų r. sav. Kirdonių k.
147	3615/0004:0360	4400-0735-2867	Biržų r. sav. Kirdonių k.
148	3615/0004:0323	4400-0585-9788	Biržų r. sav. Kirdonių k.
149	3615/0004:0330	4400-0604-1870	Biržų r. sav. Kirdonių k.
150	3615/0004:0071	3615-0004-0071	Biržų r. sav. Kirdonių k.
151	3615/0004:0192	3615-0004-0192	Biržų r. sav. Kirdonių k.
152	3615/0004:0351	4400-0704-8868	Biržų r. sav. Kirdonių k.
153	3615/0004:0051	3615-0004-0051	Biržų r. sav. Kirdonių k.
154	3615/0004:0289	4400-0344-2888	Biržų r. sav. Kirdonių k.
155	3615/0004:0005	3615-0004-0005	Biržų r. sav. Kirdonių k.
156	3615/0004:0146	3615-0004-0146	Biržų r. sav. Kirdonių k.
157	3615/0004:0537	4400-5414-7518	Biržų r. sav. Kirdonių k.
158	3615/0004:0402	4400-1139-7800	Biržų r. sav. Kirdonių k.
159	3615/0004:0533	4400-5174-2808	Biržų r. sav. Kirdonių k.
160	3615/0004:0350	4400-0704-8646	Biržų r. sav. Kirdonių k.
161	3615/0004:0254	4400-0069-2755	Biržų r. sav. Kirdonių k.
162	3615/0004:0338	4400-0608-3394	Biržų r. sav. Kirdonių k.
163	3615/0004:0459	4400-1989-7086	Biržų r. sav. Kirdonių k.
164	3615/0004:0356	4400-0721-5745	Biržų r. sav. Kirdonių k.
165	3615/0004:0365	4400-0770-5968	Biržų r. sav. Kirdonių k.
166	3615/0004:0233	3615-0004-0233	Biržų r. sav. Kirdonių k.
167	3615/0004:0053	3615-0004-0053	Biržų r. sav. Kirdonių k.
168	3615/0004:0253	4400-0069-1936	Biržų r. sav. Kirdonių k.
169	3615/0004:0355	4400-0718-0766	Biržų r. sav. Kirdonių k.
170	3615/0004:0180	3615-0004-0180	Biržų r. sav. Kirdonių k.
171	3615/0004:0455	4400-1984-8490	Biržų r. sav. Kirdonių k.
172	3615/0004:0297	4400-0379-8050	Biržų r. sav. Kirdonių k.
173	3615/0004:0208	3615-0004-0208	Biržų r. sav. Kirdonių k.
174	3615/0004:0196	3615-0004-0196	Biržų r. sav. Kirdonių k.

175	3615/0004:0255	4400-0069-2811	Biržų r. sav. Kirdonių k.
176	3615/0004:0516	4400-4055-6358	Biržų r. sav. Kirdonių k.
177	3615/0004:0404	4400-1185-4532	Biržų r. sav. Kirdonių k.
178	3615/0004:0428	4400-1516-4260	Biržų r. sav. Kirdonių k.
179	3615/0004:0403	4400-1185-4387	Biržų r. sav. Kirdonių k. Plento g. 20
180	3645/0004:0323	4400-3834-0019	Biržų r. sav. Kiršonių k.
181	3645/0004:0113	3645-0004-0113	Biržų r. sav. Kiršonių k.
182	3645/0004:0229	4400-0558-3200	Biržų r. sav. Kiršonių k.
183	3645/0004:0029	3645-0004-0029	Biržų r. sav. Kiršonių k.
184	3645/0004:0072	3645-0004-0072	Biržų r. sav. Kiršonių k.
185	3645/0004:0046	3645-0004-0046	Biržų r. sav. Kiršonių k.
186	3645/0004:0167	4400-0213-4929	Biržų r. sav. Kiršonių k.
187	3645/0004:0165	4400-0213-4683	Biržų r. sav. Kiršonių k.
188	3663/0003:0011	4400-3115-3554	Biržų r. sav. Mantagailišio k.
189	3663/0003:0213	4400-5308-6927	Biržų r. sav. Mantagailišio k.
190	3663/0006:0500	4400-5877-3912	Biržų r. sav. Mantagailišio k.
191	3663/0003:0069	4400-0166-7247	Biržų r. sav. Mantagailišio k.
192	3663/0003:0052	4400-3966-3417	Biržų r. sav. Mantagailišio k.
193	3663/0003:0189	4400-2448-9069	Biržų r. sav. Mantagailišio k.
194	3663/0006:0029	3663-0006-0029	Biržų r. sav. Mantagailišio k.
195	3663/0006:0214	4400-0215-7635	Biržų r. sav. Mantagailišio k.
196	3663/0003:0075	4400-0260-6833	Biržų r. sav. Mantagailišio k.
197	3663/0003:0123	4400-0940-2191	Biržų r. sav. Mantagailišio k.
198	3663/0003:0177	4400-2243-9387	Biržų r. sav. Mantagailišio k.
199	3663/0003:0072	4400-0256-1326	Biržų r. sav. Mantagailišio k.
200	3663/0003:0156	4400-1068-2785	Biržų r. sav. Mantagailišio k.
201	3663/0003:0159	4400-1132-7482	Biržų r. sav. Mantagailišio k.
202	3663/0003:0188	4400-2438-4243	Biržų r. sav. Mantagailišio k.
203	3663/0003:0073	4400-0257-0472	Biržų r. sav. Mantagailišio k.
204	3663/0003:0204	4400-5093-4215	Biržų r. sav. Mantagailišio k.
205	3663/0003:0107	4400-0645-2557	Biržų r. sav. Mantagailišio k.
206	3663/0003:0074	4400-0260-6688	Biržų r. sav. Mantagailišio k.
207	3663/0003:0218	4400-5393-7934	Biržų r. sav. Mantagailišio k.
208	3663/0006:0048	3663-0006-0048	Biržų r. sav. Mantagailišio k.
209	3663/0003:0209	4400-5336-9001	Biržų r. sav. Mantagailišio k.
210	3663/0003:0122	4400-0922-0733	Biržų r. sav. Mantagailišio k.
211	3663/0006:0025	3663-0006-0025	Biržų r. sav. Mantagailišio k. 2A
212	3645/0004:0340	4400-5884-5298	Biržų r. sav. Naciūnų k.
213	3645/0002:0078	3645-0002-0078	Biržų r. sav. Naciūnų k.
214	3645/0004:0267	4400-0863-9647	Biržų r. sav. Naciūnų k.
215	3645/0002:0093	3645-0002-0093	Biržų r. sav. Naciūnų k.
216	3645/0002:0250	3645-0002-0250	Biržų r. sav. Naciūnų k.
217	3645/0002:0397	4400-0181-3501	Biržų r. sav. Naciūnų k.
218	3645/0004:0268	4400-0876-5642	Biržų r. sav. Naciūnų k.
219	3645/0002:0102	3645-0002-0102	Biržų r. sav. Naciūnų k.
220	3645/0004:0030	3645-0004-0030	Biržų r. sav. Naciūnų k.
221	3645/0004:0205	4400-0418-0354	Biržų r. sav. Naciūnų k.

222	3645/0004:0047	3645-0004-0047	Biržų r. sav. Naciūnų k.
223	3645/0004:0213	4400-0454-3986	Biržų r. sav. Naciūnų k.
224	3645/0002:0117	3645-0002-0117	Biržų r. sav. Naciūnų k.
225	3645/0004:0049	3645-0004-0049	Biržų r. sav. Naciūnų k.
226	3645/0004:0027	3645-0004-0027	Biržų r. sav. Naciūnų k.
227	3645/0002:0501	4400-0529-4584	Biržų r. sav. Naciūnų k.
228	3645/0002:0582	4400-0872-7873	Biržų r. sav. Naciūnų k.
229	3645/0004:0204	4400-0405-4148	Biržų r. sav. Naciūnų k.
230	3645/0004:0221	4400-0502-9530	Biržų r. sav. Naciūnų k.
231	3645/0004:0208	4400-0418-1984	Biržų r. sav. Naciūnų k.
232	3645/0002:0511	4400-0572-0887	Biržų r. sav. Naciūnų k.
233	3645/0004:0149	4400-0065-7134	Biržų r. sav. Naciūnų k.
234	3645/0004:0207	4400-0418-0721	Biržų r. sav. Naciūnų k.
235	3645/0004:0303	4400-1243-5428	Biržų r. sav. Naciūnų k.
236	3645/0004:0189	4400-0355-8196	Biržų r. sav. Naciūnų k.
237	3645/0004:0248	4400-0647-3803	Biržų r. sav. Naciūnų k.
238	3645/0002:0147	3645-0002-0147	Biržų r. sav. Naciūnų k.
239	3645/0004:0045	3645-0004-0045	Biržų r. sav. Naciūnų k.
240	3645/0002:0062	3645-0002-0062	Biržų r. sav. Naciūnų k.
241	3645/0004:0050	3645-0004-0050	Biržų r. sav. Naciūnų k.
242	3645/0004:0296	4400-1214-3087	Biržų r. sav. Naciūnų k.
243	3645/0002:0186	3645-0002-0186	Biržų r. sav. Naciūnų k.
244	3645/0004:0210	4400-0451-8183	Biržų r. sav. Naciūnų k.
245	3645/0004:0076	3645-0004-0076	Biržų r. sav. Naciūnų k.
246	3645/0002:0079	3645-0002-0079	Biržų r. sav. Naciūnų k.
247	3645/0002:0024	3645-0002-0024	Biržų r. sav. Naciūnų k.
248	3645/0004:0051	3645-0004-0051	Biržų r. sav. Naciūnų k.
249	3645/0002:0077	3645-0002-0077	Biržų r. sav. Naciūnų k.
250	3645/0002:0148	3645-0002-0148	Biržų r. sav. Naciūnų k.
251	3645/0004:0043	3645-0004-0043	Biržų r. sav. Naciūnų k.
252	3645/0002:0647	4400-1225-2605	Biržų r. sav. Naciūnų k.
253	3645/0004:0194	4400-0380-0279	Biržų r. sav. Naciūnų k.
254	3645/0002:0313	3645-0002-0313	Biržų r. sav. Naciūnų k.
255	3645/0004:0302	4400-1241-1790	Biržų r. sav. Naciūnų k.
256	3645/0004:0040	3645-0004-0040	Biržų r. sav. Naciūnų k.
257	3645/0002:0220	3645-0002-0220	Biržų r. sav. Naciūnų k.
258	3645/0004:0304	4400-1243-5471	Biržų r. sav. Naciūnų k.
259	3645/0004:0209	4400-0424-0275	Biržų r. sav. Naciūnų k.
260	3645/0004:0166	4400-0213-4829	Biržų r. sav. Naciūnų k.
261	3645/0002:0168	3645-0002-0168	Biržų r. sav. Naciūnų k.
262	3645/0004:0134	3645-0004-0134	Biržų r. sav. Naciūnų k.
263	3645/0004:0077	3645-0004-0077	Biržų r. sav. Naciūnų k.
264	3645/0002:0303	3645-0002-0303	Biržų r. sav. Naciūnų k.
265	3645/0004:0148	4400-0065-6659	Biržų r. sav. Naciūnų k.
266	3645/0004:0315	4400-3840-3264	Biržų r. sav. Naciūnų k.
267	3645/0002:0165	3645-0002-0165	Biržų r. sav. Naciūnų k.
268	3645/0004:0242	4400-0645-5392	Biržų r. sav. Naciūnų k.

269	3645/0004:0211	4400-0451-8229	Biržų r. sav. Naciūnų k.
270	3645/0002:0060	3645-0002-0060	Biržų r. sav. Naciūnų k.
271	3645/0004:0071	3645-0004-0071	Biržų r. sav. Naciūnų k.
272	3645/0004:0059	3645-0004-0059	Biržų r. sav. Naciūnų k.
273	3645/0004:0235	4400-0607-1616	Biržų r. sav. Naciūnų k.
274	3645/0002:0629	4400-1054-1109	Biržų r. sav. Naciūnų k.
275	3645/0004:0135	3645-0004-0135	Biržų r. sav. Naciūnų k.
276	3645/0002:0315	3645-0002-0315	Biržų r. sav. Naciūnų k.
277	3645/0002:0219	3645-0002-0219	Biržų r. sav. Naciūnų k.
278	3645/0004:0032	3645-0004-0032	Biržų r. sav. Naciūnų k.
279	3645/0004:0146	4400-0038-4092	Biržų r. sav. Naciūnų k.
280	3645/0004:0299	4400-1217-5316	Biržų r. sav. Naciūnų k.
281	3645/0002:0562	4400-0685-3303	Biržų r. sav. Naciūnų k.
282	3645/0004:0193	4400-0379-8672	Biržų r. sav. Naciūnų k.
283	3645/0004:0024	3645-0004-0024	Biržų r. sav. Naciūnų k.
284	3645/0002:0401	4400-0181-5240	Biržų r. sav. Naciūnų k.
285	3645/0004:0255	4400-0684-3494	Biržų r. sav. Naciūnų k.
286	3645/0004:0044	3645-0004-0044	Biržų r. sav. Naciūnų k.
287	3645/0004:0138	3645-0004-0138	Biržų r. sav. Naciūnų k.
288	3645/0004:0132	3645-0004-0132	Biržų r. sav. Naciūnų k.
289	3645/0004:0228	4400-0558-3144	Biržų r. sav. Naciūnų k.
290	3645/0002:0475	4400-0452-3142	Biržų r. sav. Naciūnų k.
291	3645/0004:0023	3645-0004-0023	Biržų r. sav. Naciūnų k.
292	3645/0002:0694	4400-2314-6778	Biržų r. sav. Naciūnų k. Liepų g. 1A
293	3645/0004:0295	4400-1162-6503	Biržų r. sav. Naciūnų k. Sodo g. 20
294	3645/0002:0218	3645-0002-0218	Biržų r. sav. Naciūnų k. Sodo g. 26
295	3645/0002:0347	3645-0002-0347	Biržų r. sav. Naciūnų k. Sodo g. 28
296	3645/0002:0013	3645-0002-0013	Biržų r. sav. Naciūnų k. Sodo g. 51
297	3645/0002:0005	3645-0002-0005	Biržų r. sav. Naciūnų k. Sodo g. 53
298	3645/0004:0070	3645-0004-0070	Biržų r. sav. Pabiržės mstl.
299	3645/0004:0053	3645-0004-0053	Biržų r. sav. Pabiržės mstl.
300	3645/0004:0039	3645-0004-0039	Biržų r. sav. Pabiržės mstl.
301	3645/0004:0025	3645-0004-0025	Biržų r. sav. Pabiržės mstl.
302	3645/0004:0321	4400-3888-3828	Biržų r. sav. Pabiržės mstl. Ramioji g. 2A
303	3645/0002:0430	4400-0344-2955	Biržų r. sav. Padaičių k.
304	3645/0002:0248	3645-0002-0248	Biržų r. sav. Padaičių k.
305	3645/0002:0520	4400-0607-1238	Biržų r. sav. Padaičių k.
306	3645/0002:0216	3645-0002-0216	Biržų r. sav. Padaičių k.
307	3645/0002:0288	3645-0002-0288	Biržų r. sav. Padaičių k.
308	3645/0002:0687	4400-2254-1602	Biržų r. sav. Padaičių k.
309	3645/0002:0695	4400-2325-7878	Biržų r. sav. Padaičių k.
310	3645/0002:0069	3645-0002-0069	Biržų r. sav. Padaičių k.
311	3645/0002:0417	4400-0264-1365	Biržų r. sav. Padaičių k.
312	3645/0002:0033	3645-0002-0033	Biržų r. sav. Padaičių k.
313	3645/0002:0526	4400-0645-4595	Biržų r. sav. Padaičių k. Liepų g. 1
314	3645/0005:0142	4400-0462-2915	Biržų r. sav. Pagirių k.

315	3645/0005:0060	3645-0005-0060	Biržų r. sav. Pagirių k.
316	3645/0005:0174	4400-1214-1838	Biržų r. sav. Pagirių k.
317	3645/0005:0175	4400-1214-4851	Biržų r. sav. Pagirių k.
318	3645/0005:0075	3645-0005-0075	Biržų r. sav. Pagirių k.
319	3645/0005:0074	3645-0005-0074	Biržų r. sav. Pagirių k.
320	3645/0005:0110	3645-0005-0110	Biržų r. sav. Pagirių k.
321	3645/0005:0144	4400-0518-6676	Biržų r. sav. Pagirių k.
322	3615/0004:0184	3615-0004-0184	Biržų r. sav. Spalviškių k.
323	3615/0004:0547	4400-5696-9734	Biržų r. sav. Spalviškių k.
324	3615/0004:0226	3615-0004-0226	Biržų r. sav. Spalviškių k.
325	3615/0004:0181	3615-0004-0181	Biržų r. sav. Spalviškių k.
326	3615/0004:0006	3615-0004-0006	Biržų r. sav. Spalviškių k.
327	3615/0004:0193	3615-0004-0193	Biržų r. sav. Spalviškių k.
328	3615/0004:0189	3615-0004-0189	Biržų r. sav. Spalviškių k.
329	3663/0006:0485	4400-5469-6912	Biržų r. sav. Šlepščių k.
330	3663/0006:0468	4400-5367-3799	Biržų r. sav. Šlepščių k.
331	3663/0006:0498	4400-5804-0752	Biržų r. sav. Šlepščių k.
332	3663/0006:0288	4400-0380-7427	Biržų r. sav. Šlepščių k.
333	3663/0006:0298	4400-0492-2534	Biržų r. sav. Šlepščių k.
334	3663/0006:0292	4400-0383-9698	Biržų r. sav. Šlepščių k.
335	3663/0006:0202	4400-0166-7374	Biržų r. sav. Šlepščių k.
336	3663/0006:0306	4400-0645-2880	Biržų r. sav. Šlepščių k.
337	3663/0006:0406	4400-2077-8794	Biržų r. sav. Šlepščių k.
338	3663/0006:0462	4400-4944-2019	Biržų r. sav. Šlepščių k.
339	3663/0006:0281	4400-0379-7175	Biržų r. sav. Šlepščių k.
340	3663/0006:0038	3663-0006-0038	Biržų r. sav. Šlepščių k.
341	3663/0006:0198	4400-0166-6706	Biržų r. sav. Šlepščių k.
342	3663/0006:0280	4400-0379-7097	Biržų r. sav. Šlepščių k.
343	3663/0006:0402	4400-2049-5443	Biržų r. sav. Šlepščių k.
344	3663/0006:0199	4400-0166-6793	Biržų r. sav. Šlepščių k.
345	3663/0006:0197	4400-0166-6571	Biržų r. sav. Šlepščių k.
346	3663/0006:0315	4400-0739-7450	Biržų r. sav. Šlepščių k.
347	3663/0006:0466	4400-5093-5045	Biržų r. sav. Šlepščių k.
348	3663/0006:0401	4400-2049-5232	Biržų r. sav. Šlepščių k.
349	3663/0006:0240	4400-0259-5019	Biržų r. sav. Šlepščių k.
350	3663/0006:0320	4400-0739-8536	Biržų r. sav. Šlepščių k.
351	3663/0006:0289	4400-0380-7492	Biržų r. sav. Šlepščių k.
352	3663/0006:0317	4400-0739-7842	Biržų r. sav. Šlepščių k.
353	3663/0006:0457	4400-4540-5584	Biržų r. sav. Šlepščių k.
354	3663/0006:0443	4400-3963-7056	Biržų r. sav. Šlepščių k.
355	3663/0006:0033	3663-0006-0033	Biržų r. sav. Šlepščių k.
356	3663/0006:0423	4400-2254-8138	Biržų r. sav. Šlepščių k.
357	3663/0006:0047	3663-0006-0047	Biržų r. sav. Šlepščių k. Vingio g. 8

Priedas 2. Laisvos valstybinės žemės plotų patenkančių į magistralinio dujotiekio vietovės klasės teritoriją, sąrašas

Laisvos valstybinės žemės ploto Nr.	Centro koordinatė		Kadastro vietovė
1	6230885,89	543892,28	Rinkušiai
2	6230758,47	543943,37	Rinkušiai
3	6230884,03	544002,38	Rinkušiai
4	6230948,68	543538,85	Rinkušiai
5	6230751,25	543571,89	Rinkušiai
6	6231118,20	543243,35	Rinkušiai
7	6230794,58	542983,71	Rinkušiai
8	6230481,45	542172,58	Rinkušiai
9	6230724,53	542705,14	Rinkušiai
10	6230033,28	541750,11	Pabiržė
11	6230157,89	541825,78	Pabiržė
12	6229934,92	541340,61	Pabiržė
13	6229346,91	540987,18	Pabiržė
14	6229212,28	540969,07	Pabiržė
15	6229028,22	541161,94	Pabiržė
16	6229000,31	541298,48	Pabiržė
17	6228607,50	541319,80	Pabiržė
18	6228450,56	540957,46	Pabiržė
19	6228418,37	541087,73	Pabiržė
20	6228744,11	541228,35	Pabiržė
21	6228476,62	540846,37	Pabiržė
22	6228208,91	540769,81	Pabiržė
23	6228451,03	540731,64	Pabiržė
24	6227747,43	540451,48	Pabiržė
25	6227844,78	540049,96	Pabiržė
26	6227563,26	539804,15	Pabiržė
27	6227522,27	539669,48	Pabiržė
28	6227369,80	539547,61	Pabiržė
29	6227151,63	539126,36	Kirdonys
30	6227202,76	538970,08	Kirdonys
31	6227452,38	539004,79	Kirdonys
32	6227109,51	538777,89	Kirdonys
33	6226379,13	538333,08	Kirdonys
34	6226521,12	538698,77	Kirdonys
35	6226627,49	538623,15	Kirdonys
36	6225231,60	536818,58	Kirdonys
37	6225793,44	538286,74	Kirdonys
38	6225896,04	538281,68	Kirdonys
39	6225701,17	537441,76	Kirdonys
40	6224606,07	535606,00	Kirdonys

41	6224377,83	535182,45	Kirdonys
42	6224155,54	534733,21	Kirdonys
43	6224106,49	534410,50	Kirdonys

DETALŪS METADUOMENYS

Dokumento sudarytojas (-ai)	Lietuvos Respublikos energetikos ministerija 302308327, Gedimino pr. 38, LT-01104 Vilnius
Dokumento pavadinimas (antraštė)	DĖL BIRŽŲ RAJONO SAVIVALDYBĖS TERITORIJOJE ESANČIO MAGISTRALINIO DUJOTIEKIO VIETOVĖS KLASĖS TERITORIJOS PLANO PATVIRTINIMO
Dokumento registracijos data ir numeris	2023-05-31 Nr. 1-160
Dokumento gavimo data ir dokumento gavimo registracijos numeris	–
Dokumento specifikacijos identifikavimo žymuo	ADOC-V1.0
Parašo paskirtis	Suderinimas
Parašą sukūrusio asmens vardas, pavardė ir pareigos	Giedrė Šeškevičienė, Vyriausiasis specialistas, Energetinio saugumo grupė
Sertifikatas išduotas	GIEDRĖ ŠEŠKEVIČIENĖ, Lietuvos Respublikos energetikos ministerija LT
Parašo sukūrimo data ir laikas	2023-05-31 13:33:55 (GMT+03:00)
Parašo formatas	XAdES-EPES
Laiko žymoje nurodytas laikas	–
Informacija apie sertifikavimo paslaugų teikėją	ADIC CA-B, Asmens dokumentu israsymo centras prie LR VRM LT
Sertifikato galiojimo laikas	2021-11-30 10:54:13 – 2024-11-29 10:54:13
Parašo paskirtis	Suderinimas
Parašą sukūrusio asmens vardas, pavardė ir pareigos	Dainius Bražiūnas, Grupės vadovas, Energetinio saugumo grupė
Sertifikatas išduotas	DAINIUS BRAŽIŪNAS LT
Parašo sukūrimo data ir laikas	2023-05-31 14:32:27 (GMT+03:00)
Parašo formatas	XAdES-EPES
Laiko žymoje nurodytas laikas	–
Informacija apie sertifikavimo paslaugų teikėją	EID-SK 2016, AS Certifitseerimiskeskus EE
Sertifikato galiojimo laikas	2022-08-10 13:08:16 – 2027-08-09 23:59:59
Parašo paskirtis	Suderinimas
Parašą sukūrusio asmens vardas, pavardė ir pareigos	Dovilė Kavaliauskienė, Patarėjas, Teisės ir personalo grupė
Sertifikatas išduotas	DOVILĖ KAVALIAUSKIENĖ LT
Parašo sukūrimo data ir laikas	2023-05-31 14:42:25 (GMT+03:00)
Parašo formatas	XAdES-EPES
Laiko žymoje nurodytas laikas	–
Informacija apie sertifikavimo paslaugų teikėją	EID-SK 2016, AS Certifitseerimiskeskus EE
Sertifikato galiojimo laikas	2022-10-30 11:26:13 – 2027-10-29 23:59:59
Parašo paskirtis	Suderinimas
Parašą sukūrusio asmens vardas, pavardė ir pareigos	Inga Žilienė, Viceministras
Sertifikatas išduotas	INGA ŽILIENĖ, Lietuvos Respublikos energetikos ministerija LT
Parašo sukūrimo data ir laikas	2023-05-31 15:47:32 (GMT+03:00)
Parašo formatas	XAdES-EPES
Laiko žymoje nurodytas laikas	–
Informacija apie sertifikavimo paslaugų teikėją	ADIC CA-B, Asmens dokumentu israsymo centras prie LR VRM LT
Sertifikato galiojimo laikas	2023-05-10 13:47:56 – 2026-05-09 13:47:56
Parašo paskirtis	Pasirašymas
Parašą sukūrusio asmens vardas, pavardė ir pareigos	Dainius Kreivys, Ministras
Sertifikatas išduotas	DAINIUS KREIVYS, Lietuvos Respublikos energetikos ministerija LT
Parašo sukūrimo data ir laikas	2023-05-31 16:13:39 (GMT+03:00)
Parašo formatas	XAdES-T

DETALŪS METADUOMENYS

Laiko žymoje nurodytas laikas	2023-05-31 16:13:48 (GMT+03:00)
Informacija apie sertifikavimo paslaugų teikėją	ADIC CA-B, Asmens dokumentu israsymo centras prie LR VRM LT
Sertifikato galiojimo laikas	2023-05-10 14:08:01 – 2026-05-09 14:08:01
Informacija apie būdus, naudotus metaduomenų vientisumui užtikrinti	"Registravimas" paskirties metaduomenų vientisumas užtikrintas naudojant "RCSC IssuingCA, VI Registru centras - i.k. 124110246 LT" išduotą sertifikatą "DBSIS, Informatikos ir ryšių departamentas prie Lietuvos Respublikos vidaus reikalų ministerijos, į.k.188774822 LT", sertifikatas galioja nuo 2022-05-19 16:48:06 iki 2025-05-18 16:48:06
Pagrindinio dokumento priedų skaičius	1
Pagrindinio dokumento priedamų dokumentų skaičius	–
Priedamo dokumento sudarytojas (-ai)	–
Priedamo dokumento pavadinimas (antraštė)	–
Priedamo dokumento registracijos data ir numeris	–
Programinės įrangos, kuria naudojantis sudarytas elektroninis dokumentas, pavadinimas	DBSIS, versija 3.5.72.2
Informacija apie elektroninio dokumento ir elektroninio (-ių) parašo (-ų) tikrinimą (tikrinimo data)	Atitinka specifikacijos keliamus reikalavimus. Visi dokumente esantys elektroniniai parašai galioja (2023-06-01 04:32:20)
Paieškos nuoroda	–
Papildomi metaduomenys	Nuorašą suformavo 2023-06-01 04:32:21 DBSIS