



## LIETUVOS RESPUBLIKOS ENERGETIKOS MINISTRAS

**ĮSAKYMAS  
DĖL JONAVOS RAJONO SAVIVALDYBĖS TERITORIJOJE ESANČIŲ  
MAGISTRALINIŲ DUJOTIEKIŲ VIETOVĖS KLASIŲ TERITORIJŲ PLANO  
PATVIRTINIMO**

2023 m.

d. Nr.

Vilnius

Vadovaudamasis Lietuvos Respublikos specialiųjų žemės naudojimo sąlygų įstatymo 6 straipsnio 1 dalies 6 punktu, 9 straipsnio 3 dalimi, 141 straipsnio 5 dalimi, Lietuvos Respublikos Vyriausybės 2019 m. gruodžio 11 d. nutarimo Nr. 1248 „Dėl Lietuvos Respublikos specialiųjų žemės naudojimo sąlygų įstatymo įgyvendinimo“ 2.3 papunkčiu, Elektros tinklų, magistralinių dujotiekių ir naftotiekių (produktotiekių), skirstomųjų dujotiekių, šilumos perdavimo tinklų apsaugos zonų, magistralinių dujotiekių vietovės klasių teritorijų planų rengimo (nerengiant teritorijų planavimo dokumento ar žemės valdos projekto) ir tvirtinimo tvarkos aprašo, patvirtinto Lietuvos Respublikos energetikos ministro 2020 m. spalio 13 d. įsakymu Nr. 1-339 „Dėl Elektros tinklų, magistralinių dujotiekių ir naftotiekių (produktotiekių), skirstomųjų dujotiekių, šilumos perdavimo tinklų apsaugos zonų, magistralinių dujotiekių vietovės klasių teritorijų planų rengimo (nerengiant teritorijų planavimo dokumento ar žemės valdos projekto) ir tvirtinimo tvarkos aprašo patvirtinimo“, 18 punktu ir atsižvelgdamas į valstybės įmonės Registrų centro, atstovaujancios AB „Amber Grid“ pagal 2022 m. rugsėjo 22 d. įgaliojimą Nr. 9-67, 2022 m. lapkričio 14 d. prašymą Nr. S-48443 (1.4 E) „Prašymas organizuoti plano patvirtinimą“:

1. T v i r t i n u Jonavos rajono savivaldybės teritorijoje esančių magistralinių dujotiekių vietovės klasių teritorijų planą (pridedama).

2. N u s t a t a u, kad:

2.1. šis įsakymas įsigalioja 2023 m. rugpjūčio 1 d.

2.2. šis įsakymas ir Jonavos rajono savivaldybės teritorijoje esančių magistralinių dujotiekių vietovės klasių teritorijų planas skelbiami AB „Amber Grid“ interneto svetainėje [www.ambergrid.lt](http://www.ambergrid.lt).

Energetikos ministras

Dainius Kreivys

# Jonavos rajono savivaldybės teritorijoje esančių magistralinių dujotiekių vietovės klasių teritorijų planas

## AIŠKINAMASIS RAŠTAS

### 1. Plano inicijavimo pagrindai, tikslas ir uždaviniai:

Jonavos rajono savivaldybės teritorijoje esančių magistralinių dujotiekių vietovės klasių teritorijų planas (toliau – **Planas**) rengiamas įgyvendinant Lietuvos Respublikos (toliau – **LR**) specialiųjų žemės naudojimo sąlygų įstatymo (toliau – **SŽNS įstatymas**) įstatymo 141 str. 5 d. įtvirtintas nuostatas – Vyriausybės įgaliotos institucijos (šiuo atveju LR energetikos ministerijos nustatyta tvarka tvirtinamais planais, žemėlapiais ir (ar) schemomis SŽNS įstatyme nurodytos teritorijos (įskaitant magistralinių dujotiekių (toliau – ir **MD**) vietovės klasių teritorijas (toliau – ir **MD teritorijos**) turi būti nustatytos dėl ūkinės ir (ar) kitokios veiklos, kuriai vykdyti iki šio įstatymo įsigaliojimo dienos šių teritorijų nustatyti nereikėjo, kai ši veikla vykdoma ar jai vykdyti statybą leidžiantys dokumentai išduoti.

Planas rengiamas ir MD teritorijos jame nustatomos nerengiant teritorijų planavimo dokumento ar žemės valdos projekto. Plano rengimo, viešinimo ir tvirtinimo tvarką nustato LR energetikos ministro 2020 m. spalio 13 d. įsakymu Nr. 1-339 patvirtintas Elektros tinklų, magistralinių dujotiekių ir naftotiekių (produktotiekių), skirstomųjų dujotiekių, šilumos perdavimo tinklų apsaugos zonų, magistralinių dujotiekių vietovės klasių teritorijų planų rengimo (nerengiant teritorijų planavimo dokumento ar žemės valdos projekto) ir tvirtinimo tvarkos aprašas.

Rengiant LR energetikos ministro įsakymu tvirtintą Planą MD teritorijoms nustatyti, kai žemės savininko, valstybinės ar savivaldybės žemės patikėtinio sutikimas neprivalomas (vadovaujantis SŽNS įstatymo 141 str. 5 d. nuostatomis), reikalinga įvykdyti šiuos uždavinius:

- i) nustatyti MD teritorijas, kuriose taikomos specialiosios žemės naudojimo sąlygos;
- ii) įrašyti (įregistruoti) Planu nustatytas MD teritorijas į Nekilnojamojo turto kadastrą ir Nekilnojamojo turto registrą;
- iii) SŽNS įstatymo 11 str. numatyta tvarka informuoti asmenis apie Planu nustatytas MD teritorijas, jų dydį bei šiose teritorijose taikomas specialiąsias žemės naudojimo sąlygas.

**Plano iniciatorius:** AB „Amber Grid“ – Lietuvos gamtinių dujų perdavimo sistemos operatorius, atsakingas už gamtinių dujų perdavimą (transportavimą aukšto slėgio vamzdynais) sistemos naudotojams, gamtinių dujų infrastruktūros eksploatavimą, priežiūrą ir plėtojimą, veikiantis pagal Valstybinės energetikos reguliavimo tarybos 2015-04-10 išduotą gamtinių dujų perdavimo veiklos licenciją Nr. L2-3 (GDP). AB „Amber Grid“ kontaktinė informacija: Laisvės pr. 10, Vilnius LT-04215, tel. +370 5 236 0855, el. paštas [info@ambergrid.lt](mailto:info@ambergrid.lt), interneto svetainė [www.ambergrid.lt](http://www.ambergrid.lt).

Už Plano sprendinių rengimo vykdymą atsakingas asmuo – vyresnioji inžinierė Irma Karosaitė, tel. +370 699 07887, el. paštas [i.karosaite@ambergrid.lt](mailto:i.karosaite@ambergrid.lt).

**Plano rengėjas:** Valstybės įmonė Registrų centras kontaktinė informacija: Lvivo g. 25-101, Vilnius; tel. +370 5 268 8262, el. paštas [info@registrucentras.lt](mailto:info@registrucentras.lt), interneto svetainė [www.registrucentras.lt](http://www.registrucentras.lt).

Už Plano sprendinių rengimą atsakingas asmuo – Komercinių paslaugų skyriaus Rytų Lietuvos 2 grupės vadovas – Stasė Vasiliūnienė tel. +370 614 56269, el. paštas [stase.vasiliuniene@registrucentras.lt](mailto:stase.vasiliuniene@registrucentras.lt).

### 2. Duomenys apie Planą

2.1. Vadovaujantis SŽNS įstatymo 32 str. nuostatomis MD teritorijos nustatomos MD vamzdynams. Jonavos rajono savivaldybės teritorijoje nutiesti MD vamzdynai:

- pirmos vietovės klasės vamzdyno atšaka į Jonavos dujų skirstymo stotį (toliau-DSS) I linija (unikalus Nr. 4400-4399-6354).
  - pirmos vietovės klasės MD vamzdyno atšaka į Jonavos DSS II linija (unikalus Nr. 4400-4402-1796).
  - pirmos vietovės klasės MD vamzdynai (unikalus Nr. 4400-5185-1791, 4400-5185-1804).
- Taip pat į Jonavos rajono savivaldybės teritoriją patenka dalis MD teritorijų, kurios nustatomos šio Plano sprendiniais, dėl Kaišiadorių rajono savivaldybės teritorijoje nutiestų MD vamzdynų:
- pirmos vietovės klasės magistralinio dujotiekio vamzdynas atšaka į Jonavos DSS - I gija (unikalus Nr. 4400-4400-5692).
  - pirmos vietovės klasės magistralinio dujotiekio vamzdynas atšaka į Jonavos DSS II linija (unikalus Nr. 4400-4402-1809).

2.2. Su MD susijusios infrastruktūros vietos šiame Plane nepateikiamos.

2.3. Informacija apie objektus, patenkančius į Plano sprendinius pateikta 1 lentelėje. Plano rengėjas yra atsakingas už tinkamą teritorijų nurodymą ir pažymėjimą Plane.

**1 lentelė.** Informacija apie objektus, patenkančius į Plano sprendinius

Objektai, kuriems nustatomos MD teritorijos	Žemės sklypai (jų dalys), patenkantys į MD teritorijas:		Laisva valstybinė žemė (jos dalis), patekanti į MD teritorijas, bendras plotas, ha
	kiekis, vnt.	bendras plotas, ha*	
MD vamzdynai	128	411.2696	60.9922

\*PASTABA : sklypų persidengimai nebuvo vertinti

2.4. MD ir MD teritorijos Plano brėžinyje žymimi iki 0,5 m tikslumu.

2.5. Šiuo planu MD ir susijusios infrastruktūros apsaugos zonos nenustatomos. Šių teritorijų nustatymui bus rengiamas (parengtas) atskiras planas.

2.6. Planu nustatomų MD teritorijų dydis įtvirtintas SŽNS įstatymo 33 str. nuostatose, t. y.: Magistralinių dujotiekių vietovės klasės teritorija – išilgai magistralinio dujotiekio vamzdyno trasos esanti žemės juosta, kurios ribos yra po 200 metrų į abi puses nuo vamzdyno ašies ir 200 metrų atstumu nuo kraštinių jo taškų.

2.7. Vadovaujantis SŽNS įstatymo III skyriaus septintojo skirsnio nuostatomis, Planu nustatomose MD teritorijose taikomos šios specialiosios žemės naudojimo sąlygos:

2.7.1 pagal SŽNS įstatymo 34 str. 1 d. MD teritorijose negavus šių dujotiekių savininko ar valdytojo (šiuo atveju AB „Amber Grid“) pritarimo (derinimo) projektui ar numatomi veiksmai, draudžiama:

1) formuoti ir pertvarkyti žemės sklypus;

2) keisti ir (ar) nustatyti pagrindinę žemės naudojimo paskirtį, žemės sklypų naudojimo būdą (būdus), teritorijos naudojimo reglamentą;

3) statyti ir rekonstruoti statinius, įrengti įrenginius;

4) keisti statinių ir (ar) patalpų paskirtį;

5) organizuoti renginius, susijusius su žmonių susibūrimu;

6) pastatus ir (ar) patalpas formuoti kaip atskirus nekilnojamojo turto objektus.

2.7.2. pagal SŽNS įstatymo 34 str. 2 d. magistralinių dujotiekių savininkas ar valdytojas (šiuo atveju AB „Amber Grid“) nepritaria atitinkamam žemės valdos arba kitam projektui ar numatomi veiksmai, jeigu šio straipsnio 1 dalyje nurodyti darbai pažeis magistralinių dujotiekių vietovės klasių teritorijose taikomus užstatymo normatyvus, magistralinių dujotiekių techninės saugos reikalavimus ir (ar) kels pavojų aplinkai, žmonių turtui, jų gyvybei ar sveikatai.

### **3. MD vietovės klasės**

3.1. Magistralinio dujotiekio vietovės klasė (toliau – vietovės klasė) – saugos kriterijus, kuriuo apibūdinamas magistralinio dujotiekio vamzdynas ir išilgai šio vamzdyno besitęsianti teritorija, ir pagal kurią nustatomi šioje teritorijoje taikomi užstatymo normatyvai (didžiausias leistinas pastatų ir jų aukštų skaičius, mažiausi leistini atstumai nuo magistralinio dujotiekio iki statinių ir kitų objektų, žemės ir vandens paviršiaus).

3.2. Didžiausią leistiną pastatų ir jų aukštų skaičių vietovės klasės teritorijoje ir vietovės klasės vienetą (vietovės klasės vieneto sąvoka apibrėžta GDĮ 2 str. 47 d.), atsižvelgdama į magistralinio dujotiekio vamzdyno pavojingumą ir rizikos laipsnį, nustato Vyriausybė ar jos įgaliota institucija. Mažiausi leistini atstumai nuo vamzdynų ir kitų įrenginių iki statinių ir kitų objektų, žemės ir vandens paviršiaus nustatomi energetikos ministro patvirtintose gamtinių dujų vamzdynų ir kitų įrenginių apsaugos ir (ar) įrengimo taisyklėse.

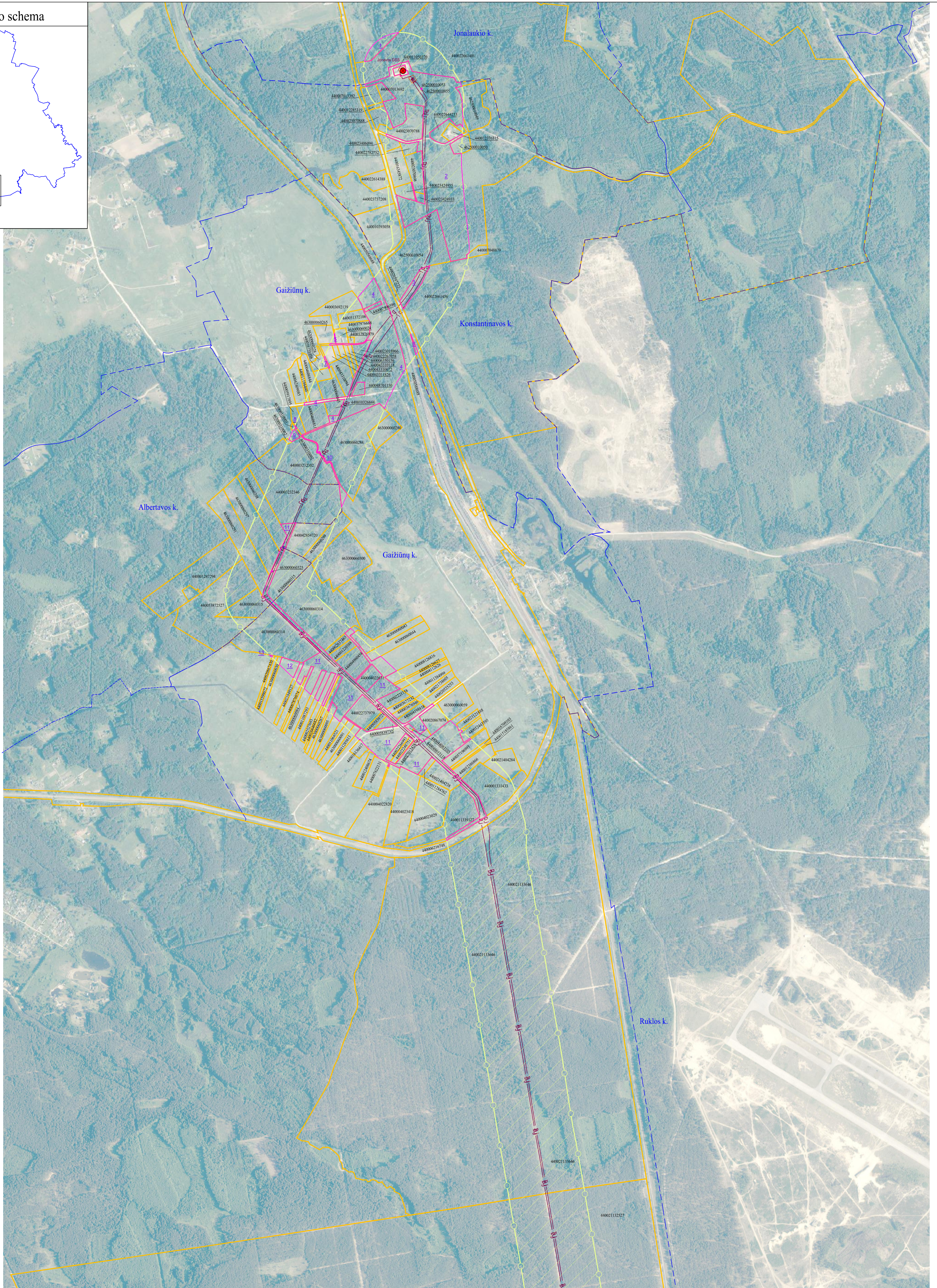
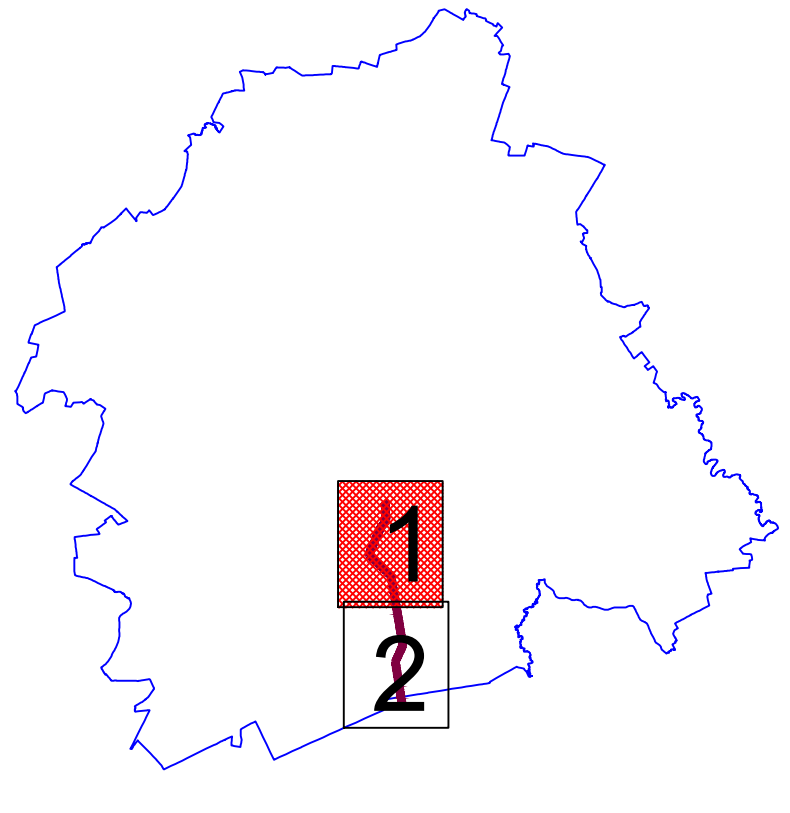
### **4. Nekilnojamojo turto kadastrė ir Nekilnojamojo turto registre atsirandantys pakeitimai.**

Dėl bet kokių priežasčių po Plano patvirtinimo pasikeitus Nekilnojamojo turto kadastrė ir Nekilnojamojo turto registre įregistruotiems žemės sklypų ar į atskirus žemės sklypus nesuformuotos laisvos valstybinės žemės plotų duomenims visais atvejais (įskaitant, bet neapsiribojant: pertvarkius sklypus, žemės sklypų ribas, suformavus naujus žemės sklypus ir kt.) visiems į Plano sprendiniais nustatytas MD teritorijas patenkantiems žemės sklypams ir į atskirus žemės sklypus nesuformuotiems laisvos valstybinės žemės plotams taikomos SŽNS įstatymo 34 str. įtvirtintos specialiosios žemės naudojimo sąlygos.



# Jonavos rajono savivaldybės teritorijoje esančių magistralinių dujotiekių vietovės klasių teritorijų planas M 1:10000

Lapų išdėstymo schema



SUTARTINIAI ŽENKLAI	
	I vietovės klasės magistralinio dujotiekio vamzdynai
	Magistralinių dujotiekių vietovės klasių teritorija
	Dujų skirstymo stotis
	Magistralinių dujotiekių aptvėrimų ribos
	Savivaldybės teritorijos riba
	Gyvenamosios vietovės
	Žemės sklypo riba
	Laisva valstybinė žemė

Pastabos:

- Vadovaujantis LR specialiųjų žemės naudojimo sąlygų įstatymo 33 straipsniu, Magistralinių dujotiekių vietovės klasių teritorija – išilgai magistralinio dujotiekio vamzdžio trasa esanti žemės juosta, kurios ribos yra po 200 metrų į abi puses nuo vamzdžio ašies ir 200 metrų atstumu nuo kraštinių jo taškų.
- Plane rodomos bendros magistralinių dujotiekių vietovės klasių teritorijų ribos.
- Planas parengtas 2022-09-06 VĮ Registro centro duomenimis

Planas parengtas ortofotografinio žemėlapiu pagrindu:  
GDRLT C Nacionalinė žemės tarnyba prie AM, 2018  
GDRLT C Nacionalinė žemės tarnyba prie AM, 2020

**REGISTRŲ CENTRAS**

VALSTYBĖS ĮMONĖ REGISTRŲ CENTRAS  
Livo g. 25-101, 09320 Vilnius, tel. (8 5) 2688262, el. p. info@registrucentras.lt  
Duomenys kaupiami ir saugomi Juridinių asmenų registre, kodas 124110246

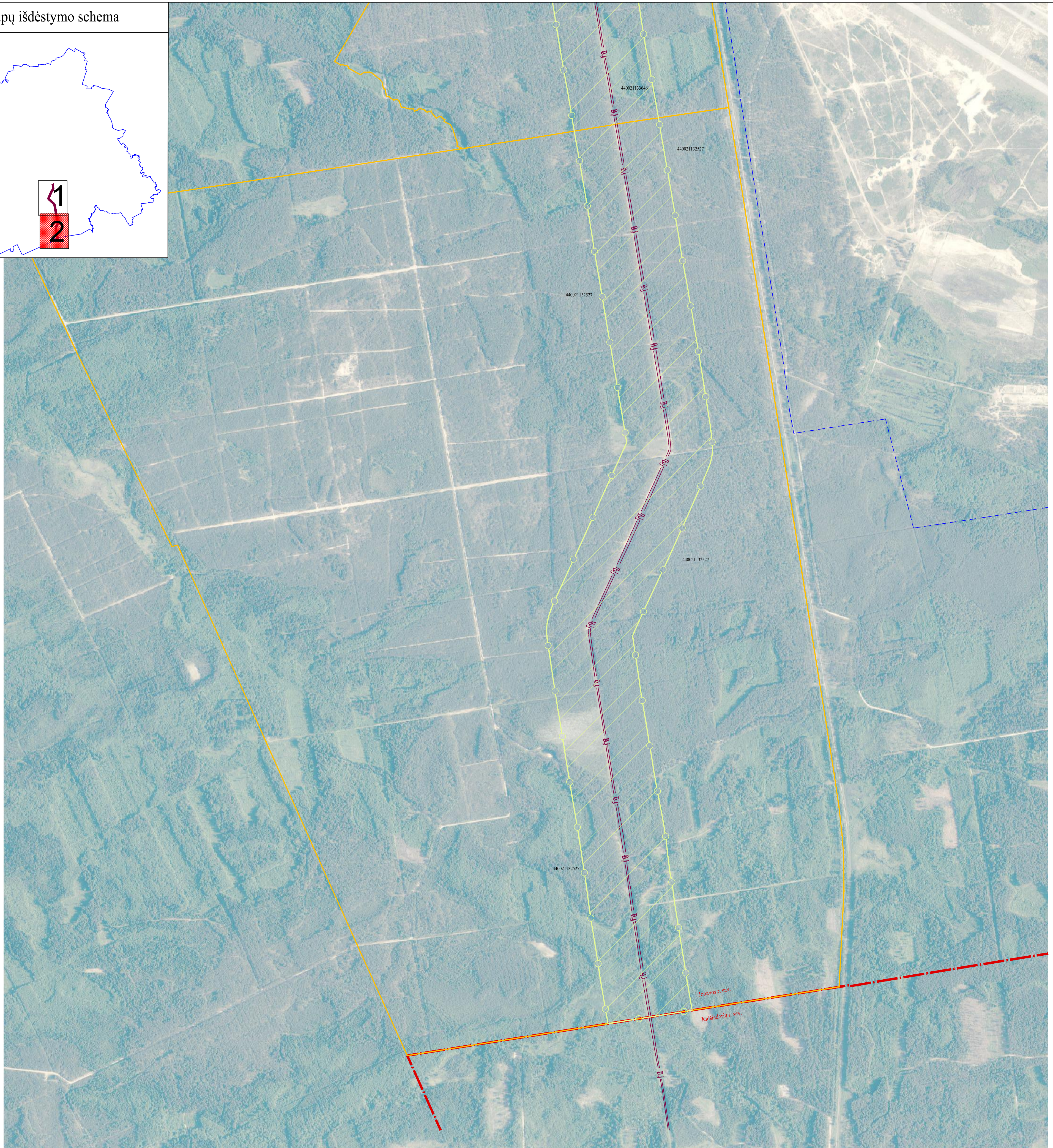
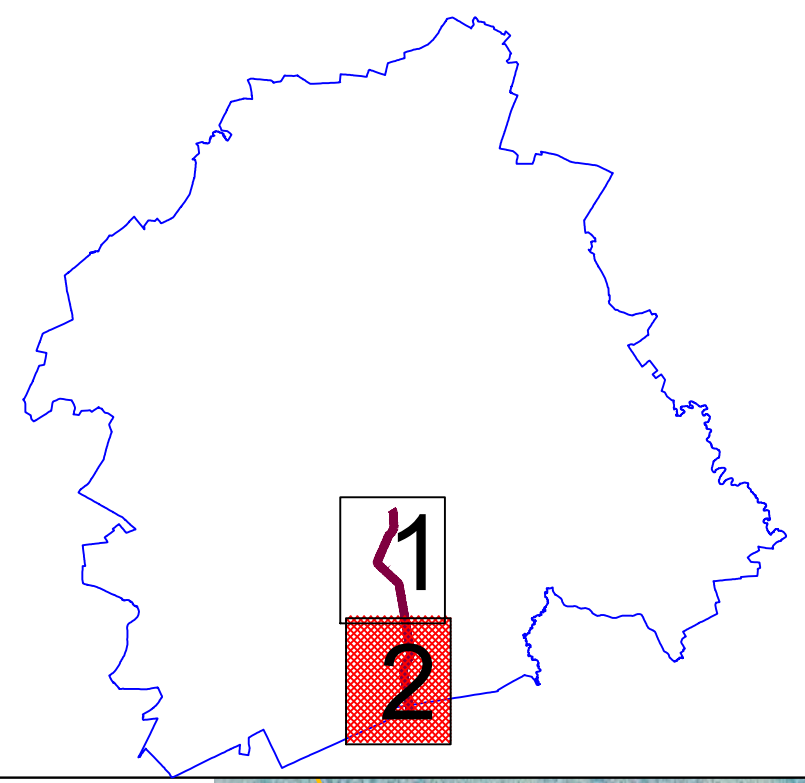
kvalifikacijos pažym. Nr. 2M-M-221

Pareigos	Parašas	Vardas ir pavardė	data
Malininkas		Rolandas Rimkus	2023-04-20



# Jonavos rajono savivaldybės teritorijoje esančių magistralinių dujotiekių vietovės klasių teritorijų planas M 1:10000

Lapų išdėstymo schema



SUTARTINIAI ŽENKLAI	
	I vietovės klasės magistralinio dujotiekio vamzdynai
	Magistralinių dujotiekių vietovės klasių teritorija
	Savivaldybės teritorijos riba
	Gyvenamosios vietovės
	Žemės sklypo riba

**Pastabos:**

- Vadovaujantis LR specialiųjų žemės naudojimo sąlygų įstatymo 33 straipsniu, Magistralinių dujotiekių vietovės klasės teritorija – išilgai magistralinio dujotiekio vamzdžio trasa esanti žemės juosta, kurios ribos yra po 200 metrų į abi puses nuo vamzdžio ašies ir 200 metrų atstumu nuo kraštinių jo taškų.
- Plane rodomos bendros magistralinių dujotiekių vietovės klasių teritorijų ribos.
- Planas parengtas 2022-09-06 VĮ Registro centro duomenimis

Planas parengtas ortofotografinio žemėlapiu pagrindu:  
GDRLT C Nacionalinė žemės tarnyba prie AM, 2018  
GDRLT C Nacionalinė žemės tarnyba prie AM, 2020



VALSTYBĖS ĮMONĖ REGISTRŲ CENTRAS  
Livo g. 25-101, 09320 Vilnius, tel. (8 5) 2668262, el. p. info@registrucentras.lt  
Duomenys kaupiami ir saugomi Juridinių asmenų registre, kodas 124110246

kvalifikacijos pažym. Nr. 2M-M-221			
Pareigos	Parašas	Vardas ir pavardė	data
Malininkas		Rolandas Rimkus	2023-04-20



Priedas 1. Žemės sklypų, patenkančių į magistralinių dujotiekių vietovės klasių teritorijas, sąrašas

<b>Sklypo dalies Nr.</b>	<b>Sklypo kadastro Nr.</b>	<b>Sklypo Unikalus Nr.</b>	<b>Adresas</b>
1	4630/0006:0325	4630-0006-0325	Jonavos r. sav. Albertavos k.
2	4630/0006:0366	4400-0323-2346	Jonavos r. sav. Albertavos k.
3	4630/0006:0298	4630-0006-0298	Jonavos r. sav. Albertavos k.
4	4630/0006:0761	4400-5387-2527	Jonavos r. sav. Albertavos k.
5	4630/0006:0315	4630-0006-0315	Jonavos r. sav. Albertavos k.
6	4630/0006:0101	4400-0124-7294	Jonavos r. sav. Albertavos k.
7	4630/0006:0297	4630-0006-0297	Jonavos r. sav. Albertavos k.
8	4630/0006:0291	4630-0006-0291	Jonavos r. sav. Albertavos k.
9	4630/0003:0197	4400-2113-3646	Jonavos r. sav. Dumsių k.
10	4630/0010:0001	4400-2113-2527	Jonavos r. sav. Dumsių k.
11	4630/0006:0331	4400-0122-0588	Jonavos r. sav. Gaižiūnų k.
12	4630/0006:0044	4630-0006-0044	Jonavos r. sav. Gaižiūnų k.
13	4630/0031:0002	4630-0031-0002	Jonavos r. sav. Gaižiūnų k.
14	4630/0006:0222	4400-4285-4720	Jonavos r. sav. Gaižiūnų k.
15	4630/0006:0640	4400-2301-8966	Jonavos r. sav. Gaižiūnų k.
16	4630/0006:0283	4400-4331-0094	Jonavos r. sav. Gaižiūnų k.
17	4630/0006:0534	4400-1244-3595	Jonavos r. sav. Gaižiūnų k.
18	4630/0006:0493	4400-1128-4762	Jonavos r. sav. Gaižiūnų k.
19	4630/0006:0245	4400-4331-1826	Jonavos r. sav. Gaižiūnų k.
20	4630/0006:0393	4400-0419-8818	Jonavos r. sav. Gaižiūnų k.
21	4630/0006:0570	4400-2064-6682	Jonavos r. sav. Gaižiūnų k.
22	4630/0006:0355	4400-0263-7463	Jonavos r. sav. Gaižiūnų k.
23	4630/0006:0382	4400-0402-3418	Jonavos r. sav. Gaižiūnų k.
24	4630/0006:0487	4400-1108-7293	Jonavos r. sav. Gaižiūnų k.
25	4630/0006:0250	4400-4408-3103	Jonavos r. sav. Gaižiūnų k.
26	4630/0006:0503	4400-1138-4999	Jonavos r. sav. Gaižiūnų k.
27	4630/0006:0433	4400-0583-9721	Jonavos r. sav. Gaižiūnų k.
28	4630/0006:0460	4400-0790-6590	Jonavos r. sav. Gaižiūnų k.
29	4630/0006:0555	4400-1675-8486	Jonavos r. sav. Gaižiūnų k.
30	4630/0006:0553	4400-1670-9103	Jonavos r. sav. Gaižiūnų k.
31	4630/0006:0300	4630-0006-0300	Jonavos r. sav. Gaižiūnų k.
32	4630/0006:0569	4400-2052-5253	Jonavos r. sav. Gaižiūnų k.
33	4630/0006:0576	4400-2086-7430	Jonavos r. sav. Gaižiūnų k.
34	4630/0006:0623	4400-2226-7058	Jonavos r. sav. Gaižiūnų k.
35	4630/0006:0622	4400-2226-6993	Jonavos r. sav. Gaižiūnų k.
36	4630/0006:0610	4400-2184-9127	Jonavos r. sav. Gaižiūnų k.
37	4630/0006:0499	4400-1133-9127	Jonavos r. sav. Gaižiūnų k.
38	4630/0006:0581	4400-2112-1888	Jonavos r. sav. Gaižiūnų k.
39	4630/0006:0590	4400-2140-4238	Jonavos r. sav. Gaižiūnų k.
40	4630/0006:0373	4400-0367-6946	Jonavos r. sav. Gaižiūnų k.
41	4630/0006:0575	4400-2086-7074	Jonavos r. sav. Gaižiūnų k.
42	4630/0006:0619	4400-2224-8751	Jonavos r. sav. Gaižiūnų k.
43	4630/0006:0259	4400-4331-0072	Jonavos r. sav. Gaižiūnų k.
44	4630/0006:0265	4630-0006-0265	Jonavos r. sav. Gaižiūnų k.
45	4630/0006:0607	4400-2173-8605	Jonavos r. sav. Gaižiūnų k.
46	4630/0006:0314	4630-0006-0314	Jonavos r. sav. Gaižiūnų k.
47	4630/0006:0164	4400-3797-6979	Jonavos r. sav. Gaižiūnų k.
48	4630/0006:0447	4400-0635-0156	Jonavos r. sav. Gaižiūnų k.
49	4630/0006:0755	4400-5137-2106	Jonavos r. sav. Gaižiūnų k.
50	4630/0006:0486	4400-1106-4521	Jonavos r. sav. Gaižiūnų k.
51	4630/0006:0351	4400-0252-7693	Jonavos r. sav. Gaižiūnų k.
52	4630/0006:0374	4400-0367-7232	Jonavos r. sav. Gaižiūnų k.
53	4630/0006:0263	4400-4240-9085	Jonavos r. sav. Gaižiūnų k.

54	4630/0006:0334	4400-0133-1433	Jonavos r. sav. Gaižiūnų k.
55	4630/0006:0030	4630-0006-0030	Jonavos r. sav. Gaižiūnų k.
56	4630/0006:0420	4400-0496-0458	Jonavos r. sav. Gaižiūnų k.
57	4630/0006:0529	4400-1238-6866	Jonavos r. sav. Gaižiūnų k.
58	4630/0006:0059	4630-0006-0059	Jonavos r. sav. Gaižiūnų k.
59	4630/0006:0408	4400-0460-6844	Jonavos r. sav. Gaižiūnų k.
60	4630/0006:0531	4400-1240-8674	Jonavos r. sav. Gaižiūnų k.
61	4630/0006:0591	4400-2140-4284	Jonavos r. sav. Gaižiūnų k.
62	4630/0006:0113	4400-2701-2428	Jonavos r. sav. Gaižiūnų k.
63	4630/0006:0681	4400-4870-1150	Jonavos r. sav. Gaižiūnų k.
64	4630/0006:0380	4400-0402-2820	Jonavos r. sav. Gaižiūnų k.
65	4630/0006:0495	4400-1128-5613	Jonavos r. sav. Gaižiūnų k.
66	4630/0006:0045	4630-0006-0045	Jonavos r. sav. Gaižiūnų k.
67	4630/0006:0267	4630-0006-0267	Jonavos r. sav. Gaižiūnų k.
68	4630/0006:0365	4400-0323-2302	Jonavos r. sav. Gaižiūnų k.
69	4630/0006:0539	4400-1518-5861	Jonavos r. sav. Gaižiūnų k.
70	4630/0006:0434	4400-0583-9732	Jonavos r. sav. Gaižiūnų k.
71	4630/0006:0463	4400-0812-6816	Jonavos r. sav. Gaižiūnų k.
72	4630/0006:0540	4400-1559-9072	Jonavos r. sav. Gaižiūnų k.
73	4630/0006:0091	4630-0006-0091	Jonavos r. sav. Gaižiūnų k.
74	4630/0006:0284	4630-0006-0284	Jonavos r. sav. Gaižiūnų k.
75	4630/0006:0150	4400-3797-6668	Jonavos r. sav. Gaižiūnų k.
76	4630/0006:0343	4400-0222-1158	Jonavos r. sav. Gaižiūnų k.
77	4630/0006:0379	4400-0402-2631	Jonavos r. sav. Gaižiūnų k.
78	4630/0006:0299	4630-0006-0299	Jonavos r. sav. Gaižiūnų k.
79	4630/0006:0375	4400-0369-2139	Jonavos r. sav. Gaižiūnų k.
80	4630/0006:0407	4400-0460-6811	Jonavos r. sav. Gaižiūnų k.
81	4630/0006:0547	4400-1613-6417	Jonavos r. sav. Gaižiūnų k.
82	4630/0006:0084	4630-0006-0084	Jonavos r. sav. Gaižiūnų k.
83	4630/0006:0456	4400-0762-2131	Jonavos r. sav. Gaižiūnų k.
84	4630/0006:0392	4400-0411-2626	Jonavos r. sav. Gaižiūnų k.
85	4630/0006:0043	4630-0006-0043	Jonavos r. sav. Gaižiūnų k.
86	4630/0006:0095	4630-0006-0095	Jonavos r. sav. Gaižiūnų k.
87	4630/0006:0476	4400-1032-6844	Jonavos r. sav. Gaižiūnų k.
88	4630/0006:0270	4400-4331-0118	Jonavos r. sav. Gaižiūnų k.
89	4630/0006:0680	4400-4861-5118	Jonavos r. sav. Gaižiūnų k.
90	4630/0006:0768	4400-5719-6995	Jonavos r. sav. Gaižiūnų k.
91	4630/0006:0381	4400-0402-3029	Jonavos r. sav. Gaižiūnų k.
92	4630/0006:0435	4400-0591-7895	Jonavos r. sav. Gaižiūnų k.
93	4630/0006:0489	4400-1119-4460	Jonavos r. sav. Gaižiūnų k.
94	4630/0006:0461	4400-0812-6627	Jonavos r. sav. Gaižiūnų k.
95	4630/0006:0457	4400-0787-6074	Jonavos r. sav. Gaižiūnų k.
96	4630/0006:0629	4400-2273-7979	Jonavos r. sav. Gaižiūnų k.
97	4630/0006:0280	4630-0006-0280	Jonavos r. sav. Gaižiūnų k.
98	4630/8001:0006	4400-5056-8688	Jonavos r. sav. Gaižiūnų k. Geležinkelio g. 9
99	4630/0031:0001	4630-0031-0001	Jonavos r. sav. Gaižiūnų k. Miško g. 3
100	4630/0006:0024	4630-0006-0024	Jonavos r. sav. Gaižiūnų k. Vingio g. 14
101	4630/0006:0228	4630-0006-0228	Jonavos r. sav. Gaižiūnų k. Vingio g. 3
102	4630/8001:0001	4400-0621-6748	Jonavos r. sav., Gaižiūnų k.
103	4625/0001:0125	4400-2266-1401	Jonavos r. sav. Jonalaukio k.
104	4625/0001:0140	4400-2340-6094	Jonavos r. sav. Konstantinavos k.
105	4625/0001:0135	4400-2307-0866	Jonavos r. sav. Konstantinavos k.
106	4625/0001:0066	4400-0701-3392	Jonavos r. sav. Konstantinavos k.
107	4625/0001:0127	4400-2278-2752	Jonavos r. sav. Konstantinavos k.
108	4625/0001:0120	4400-2264-4233	Jonavos r. sav. Konstantinavos k.
109	4625/0001:0126	4400-2266-1456	Jonavos r. sav. Konstantinavos k.

110	4625/0001:0118	4400-2261-4388	Jonavos r. sav. Konstantinavos k.
111	4625/0001:0109	4400-1634-5872	Jonavos r. sav. Konstantinavos k.
112	4625/0001:0134	4400-2307-0788	Jonavos r. sav. Konstantinavos k.
113	4625/0001:0081	4400-1039-3058	Jonavos r. sav. Konstantinavos k.
114	4625/0001:0055	4625-0001-0055	Jonavos r. sav. Konstantinavos k.
115	4625/0001:0092	4400-1228-5319	Jonavos r. sav. Konstantinavos k.
116	4625/0001:0049	4625-0001-0049	Jonavos r. sav. Konstantinavos k.
117	4625/0001:0145	4400-2342-4955	Jonavos r. sav. Konstantinavos k.
118	4625/0001:0136	4400-2307-0888	Jonavos r. sav. Konstantinavos k.
119	4625/0001:0150	4400-2373-7208	Jonavos r. sav. Konstantinavos k.
120	4625/0001:0053	4625-0001-0053	Jonavos r. sav. Konstantinavos k.
121	4625/0001:0068	4400-0701-3692	Jonavos r. sav. Konstantinavos k.
122	4625/0001:0054	4625-0001-0054	Jonavos r. sav. Konstantinavos k.
123	4625/0001:0144	4400-2342-4933	Jonavos r. sav. Konstantinavos k.
124	4625/0001:0069	4400-0704-8879	Jonavos r. sav. Konstantinavos k.
125	4625/0001:0084	4400-1105-0370	Jonavos r. sav. Konstantinavos k. 2
126	4625/0001:0097	4400-1237-6315	Jonavos r. sav. Konstantinavos k. 4
127	4625/0001:0050	4625-0001-0050	Jonavos r. sav. Konstantinavos k. 5
128	4625/7001:0001	4400-2059-7222	Jonavos r. sav. Konstantinavos k.



**Priedas 2.** Laisvos valstybinės žemės plotų, patenkančių į magistralinių dujotiekių vietovės klasių teritorijas, sąrašas

Laisvos valstybinės žemės ploto Nr.	Centro koordinatė	Kadastro vietovė
1	X=6103244.28 Y=520290.37	Ruklos k.v.
2	X=6102627.11 Y=520637.87	Ruklos k.v.
3	X=6101942.30 Y=520484.34	Ruklos k.v.
4	X=6101565.23 Y=520322.01	Šveicarijos k.v.
5	X=6101665.69 Y=520058.33	Šveicarijos k.v.
6	X=6101633.64 Y=520486.64	Šveicarijos k.v.
7	X=6101536.42 Y=520013.92	Šveicarijos k.v.
8	X=6101183.82 Y=519844.99	Šveicarijos k.v.
9	X=6101138.50 Y=519840.83	Šveicarijos k.v.
10	X=6100992.00 Y=520013.61	Šveicarijos k.v.
11	X=6099752.50 Y=520198.62	Šveicarijos k.v.
12	X=6099881.09 Y=519811.78	Šveicarijos k.v.
13	X=6099943.11 Y=519713.53	Šveicarijos k.v.



**DETALŪS METADUOMENYS**

<b>Dokumento sudarytojas (-ai)</b>	Lietuvos Respublikos energetikos ministerija 302308327, Gedimino pr. 38, LT-01104 Vilnius
<b>Dokumento pavadinimas (antraštė)</b>	DĖL JONAVOS RAJONO SAVIVALDYBĖS TERITORIJOJE ESANČIŲ MAGISTRALINIŲ DUJOTIEKIŲ VIETOVĖS KLASIŲ TERITORIJŲ PLANO PATVIRTINIMO
<b>Dokumento registracijos data ir numeris</b>	2023-07-13 Nr. 1-230
<b>Dokumento gavimo data ir dokumento gavimo registracijos numeris</b>	–
<b>Dokumento specifikacijos identifikavimo žymuo</b>	ADOC-V1.0
<b>Parašo paskirtis</b>	Suderinimas
<b>Parašą sukūrusio asmens vardas, pavardė ir pareigos</b>	Giedrė Šeškevičienė, Vyriausiasis specialistas, Energetinio saugumo grupė
<b>Sertifikatas išduotas</b>	GIEDRĖ ŠEŠKEVIČIENĖ, Lietuvos Respublikos energetikos ministerija LT
<b>Parašo sukūrimo data ir laikas</b>	2023-07-03 17:52:39 (GMT+03:00)
<b>Parašo formatas</b>	XAdES-EPES
<b>Laiko žymoje nurodytas laikas</b>	–
<b>Informacija apie sertifikavimo paslaugų teikėją</b>	ADIC CA-B, Asmens dokumentu israsymo centras prie LR VRM LT
<b>Sertifikato galiojimo laikas</b>	2023-06-20 13:58:45 – 2026-06-19 13:58:45
<b>Parašo paskirtis</b>	Suderinimas
<b>Parašą sukūrusio asmens vardas, pavardė ir pareigos</b>	Daiva Brazdžiuvienė, Patarėjas, Teisės ir personalo grupė
<b>Sertifikatas išduotas</b>	DAIVA BRAZDŽIUVIENĖ LT
<b>Parašo sukūrimo data ir laikas</b>	2023-07-04 09:07:34 (GMT+03:00)
<b>Parašo formatas</b>	XAdES-EPES
<b>Laiko žymoje nurodytas laikas</b>	–
<b>Informacija apie sertifikavimo paslaugų teikėją</b>	EID-SK 2016, AS Sertifitseerimiskeskus EE
<b>Sertifikato galiojimo laikas</b>	2020-05-27 14:17:09 – 2025-05-26 23:59:59
<b>Parašo paskirtis</b>	Suderinimas
<b>Parašą sukūrusio asmens vardas, pavardė ir pareigos</b>	Dainius Bražiūnas, Grupės vadovas, Energetinio saugumo grupė
<b>Sertifikatas išduotas</b>	DAINIUS BRAŽIŪNAS LT
<b>Parašo sukūrimo data ir laikas</b>	2023-07-04 12:59:55 (GMT+03:00)
<b>Parašo formatas</b>	XAdES-EPES
<b>Laiko žymoje nurodytas laikas</b>	–
<b>Informacija apie sertifikavimo paslaugų teikėją</b>	EID-SK 2016, AS Sertifitseerimiskeskus EE
<b>Sertifikato galiojimo laikas</b>	2022-08-10 13:08:16 – 2027-08-09 23:59:59
<b>Parašo paskirtis</b>	Suderinimas
<b>Parašą sukūrusio asmens vardas, pavardė ir pareigos</b>	Inga Žilienė, Viceministras
<b>Sertifikatas išduotas</b>	INGA ŽILIENĖ, Lietuvos Respublikos energetikos ministerija LT
<b>Parašo sukūrimo data ir laikas</b>	2023-07-07 17:55:19 (GMT+03:00)
<b>Parašo formatas</b>	XAdES-EPES
<b>Laiko žymoje nurodytas laikas</b>	–
<b>Informacija apie sertifikavimo paslaugų teikėją</b>	ADIC CA-B, Asmens dokumentu israsymo centras prie LR VRM LT
<b>Sertifikato galiojimo laikas</b>	2023-05-10 13:47:56 – 2026-05-09 13:47:56
<b>Parašo paskirtis</b>	Pasirašymas
<b>Parašą sukūrusio asmens vardas, pavardė ir pareigos</b>	Dainius Kreivys, Ministras
<b>Sertifikatas išduotas</b>	DAINIUS KREIVYS, Lietuvos Respublikos energetikos ministerija LT
<b>Parašo sukūrimo data ir laikas</b>	2023-07-13 15:12:50 (GMT+03:00)
<b>Parašo formatas</b>	XAdES-T



**DETALŪS METADUOMENYS**

<b>Laiko žymoje nurodytas laikas</b>	2023-07-13 15:12:57 (GMT+03:00)
<b>Informacija apie sertifikavimo paslaugų teikėją</b>	ADIC CA-B, Asmens dokumentu israsymo centras prie LR VRM LT
<b>Sertifikato galiojimo laikas</b>	2023-05-10 14:08:01 – 2026-05-09 14:08:01
<b>Informacija apie būdus, naudotus metaduomenų vientisumui užtikrinti</b>	"Registravimas" paskirties metaduomenų vientisumas užtikrintas naudojant "RCSC IssuingCA, VI Registru centras - i.k. 124110246 LT" išduotą sertifikatą "DBSIS, Informatikos ir ryšių departamentas prie Lietuvos Respublikos vidaus reikalų ministerijos, į.k.188774822 LT", sertifikatas galioja nuo 2022-05-19 16:48:06 iki 2025-05-18 16:48:06
<b>Pagrindinio dokumento priedų skaičius</b>	1
<b>Pagrindinio dokumento priedamų dokumentų skaičius</b>	–
<b>Priedamo dokumento sudarytojas (-ai)</b>	–
<b>Priedamo dokumento pavadinimas (antraštė)</b>	–
<b>Priedamo dokumento registracijos data ir numeris</b>	–
<b>Programinės įrangos, kuria naudojantis sudarytas elektroninis dokumentas, pavadinimas</b>	DBSIS, versija 3.5.73.1
<b>Informacija apie elektroninio dokumento ir elektroninio (-ių) parašo (-ų) tikrinimą (tikrinimo data)</b>	Atitinka specifikacijos keliamus reikalavimus. Visi dokumente esantys elektroniniai parašai galioja (2023-07-13 15:30:16)
<b>Paieškos nuoroda</b>	–
<b>Papildomi metaduomenys</b>	Nuorašą suformavo 2023-07-13 15:30:17 DBSIS