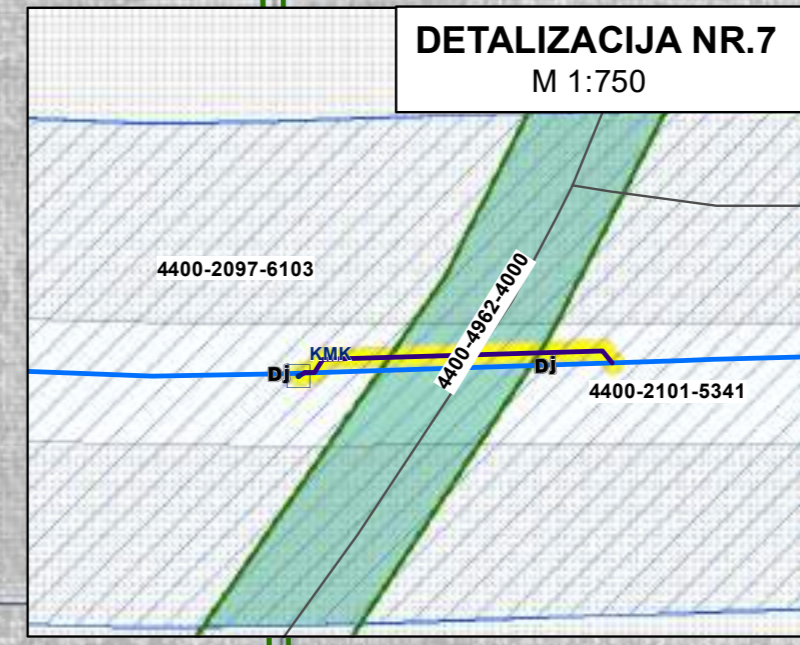
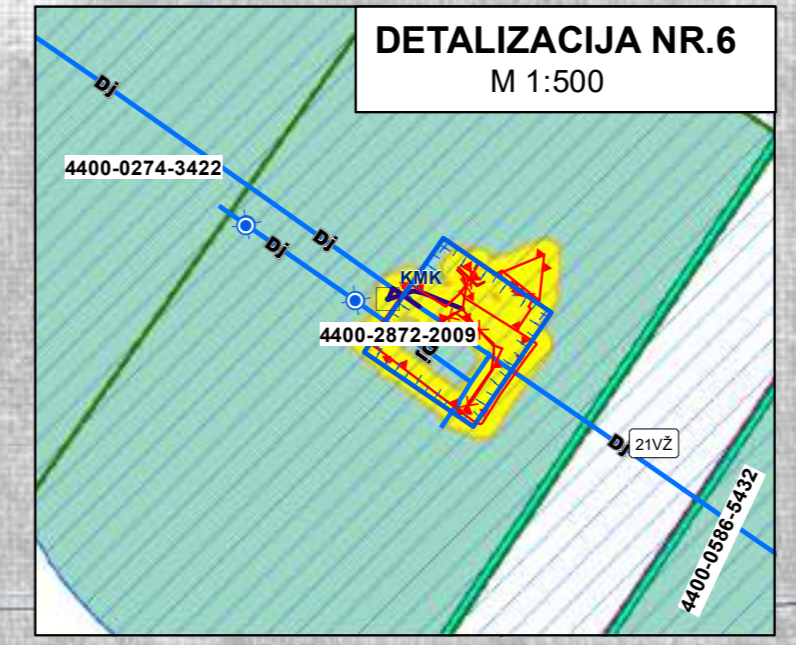
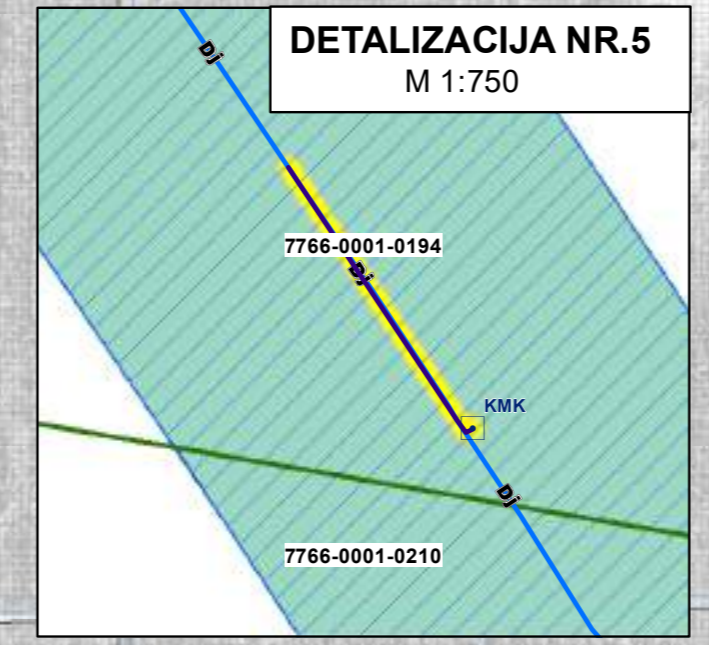
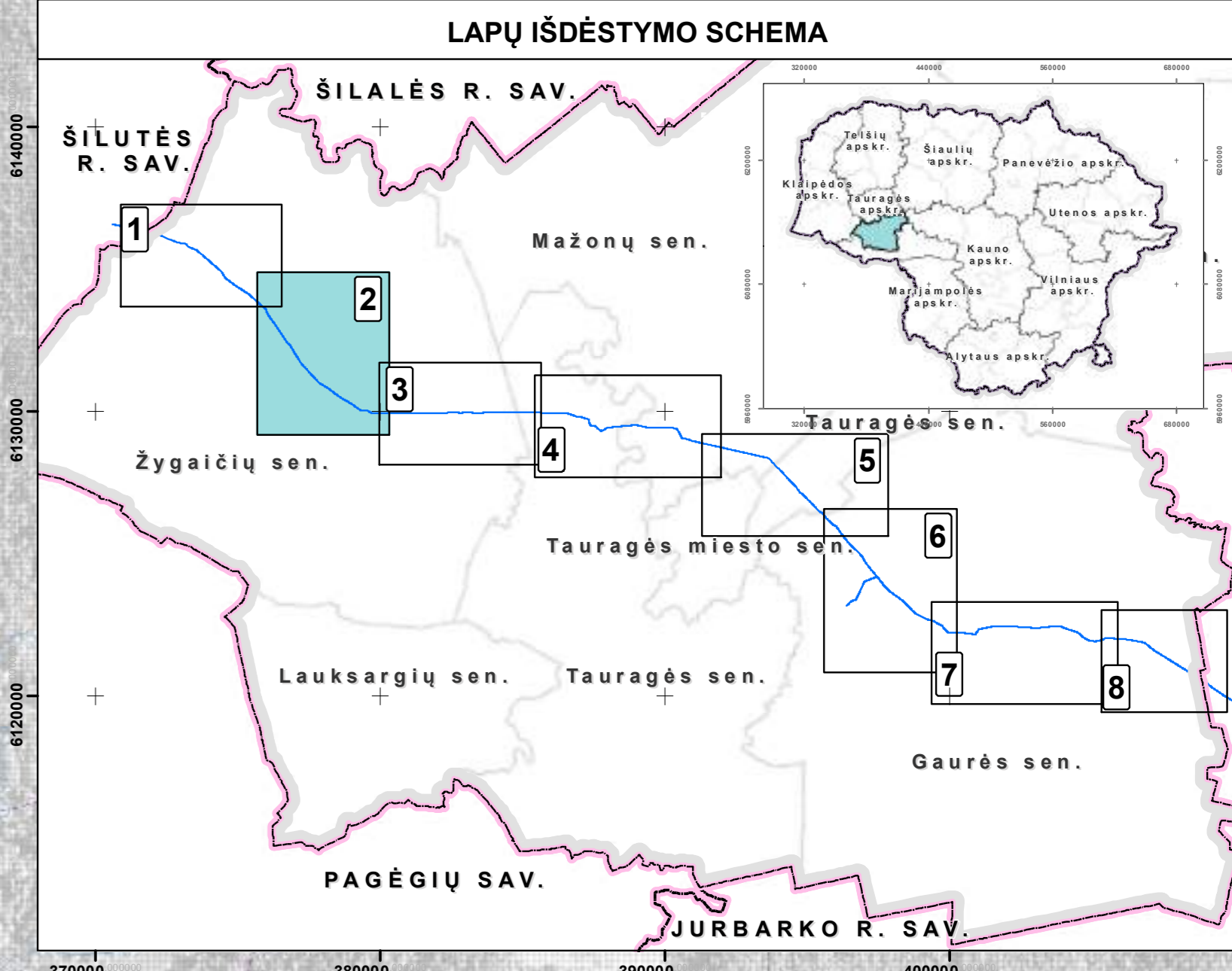




# TAURAGĖS RAJONO SAVIVALDYBĖS TERITORIJOJE ESANČIŲ MAGISTRALINIŲ DUJOTIEKIŲ IR SUSIJUSIOS INFRASTRUKTŪROS APSAUGOS ZONŲ PLANAS



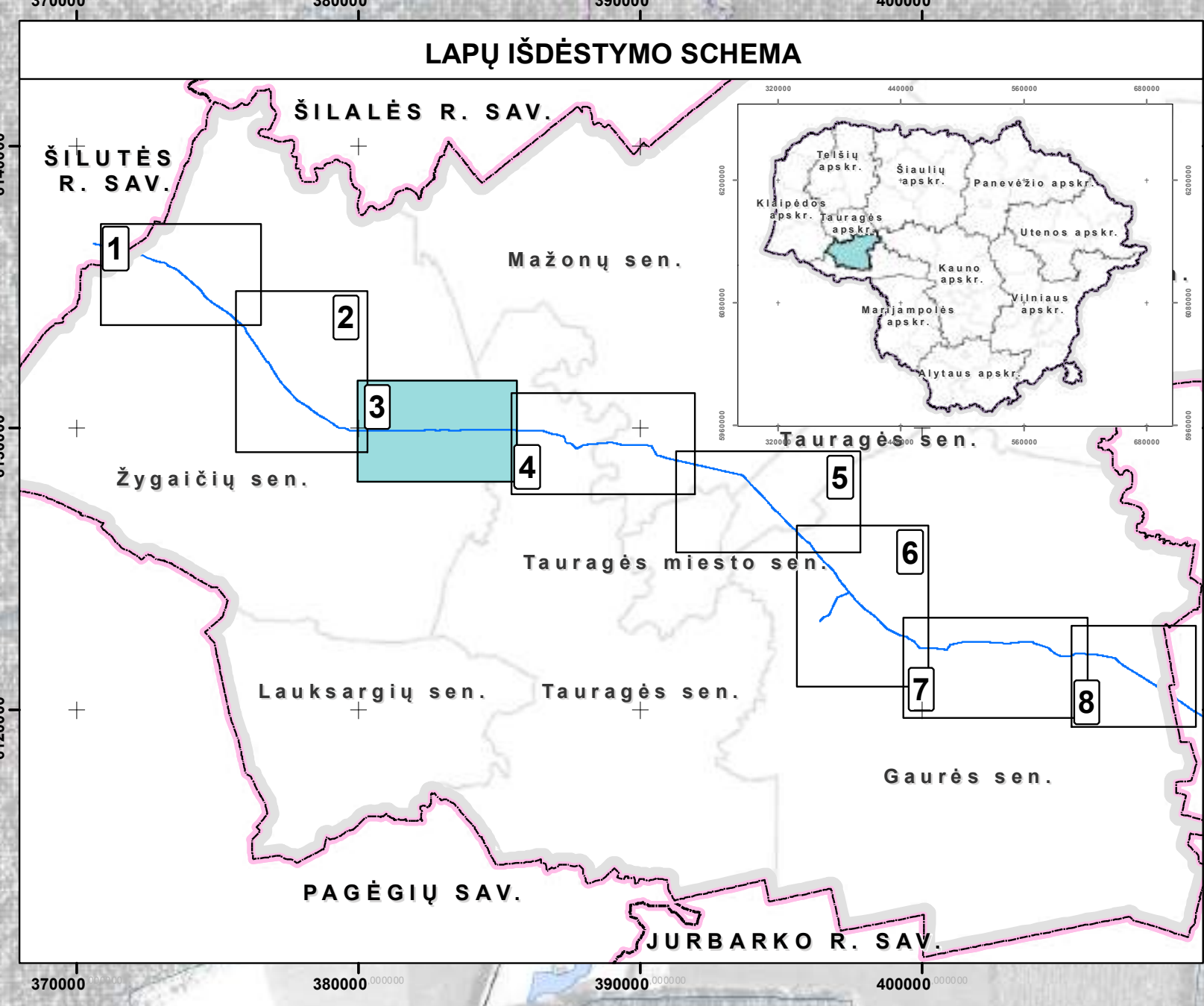
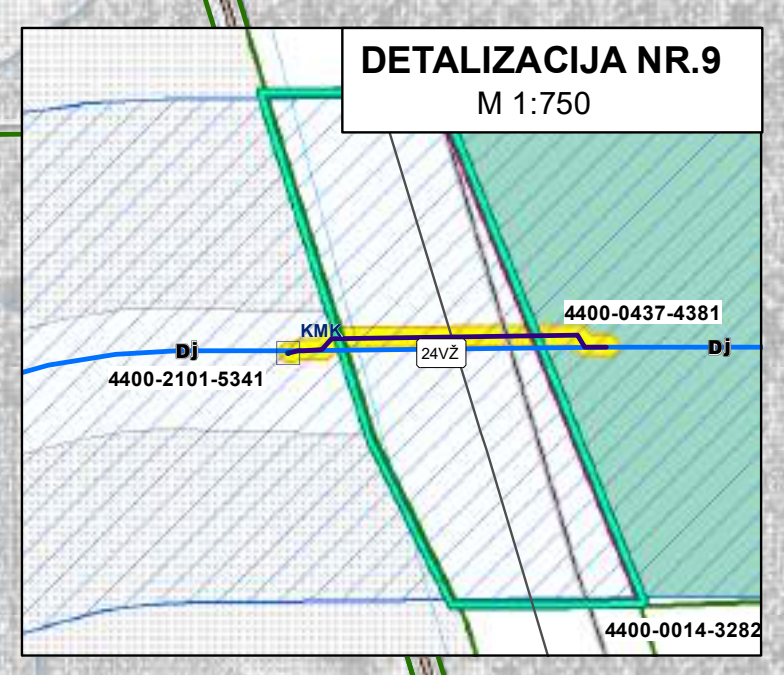
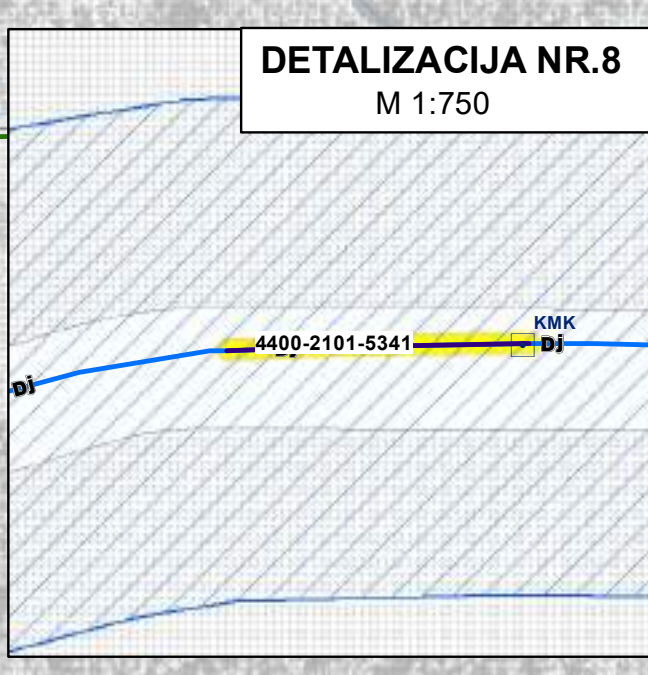
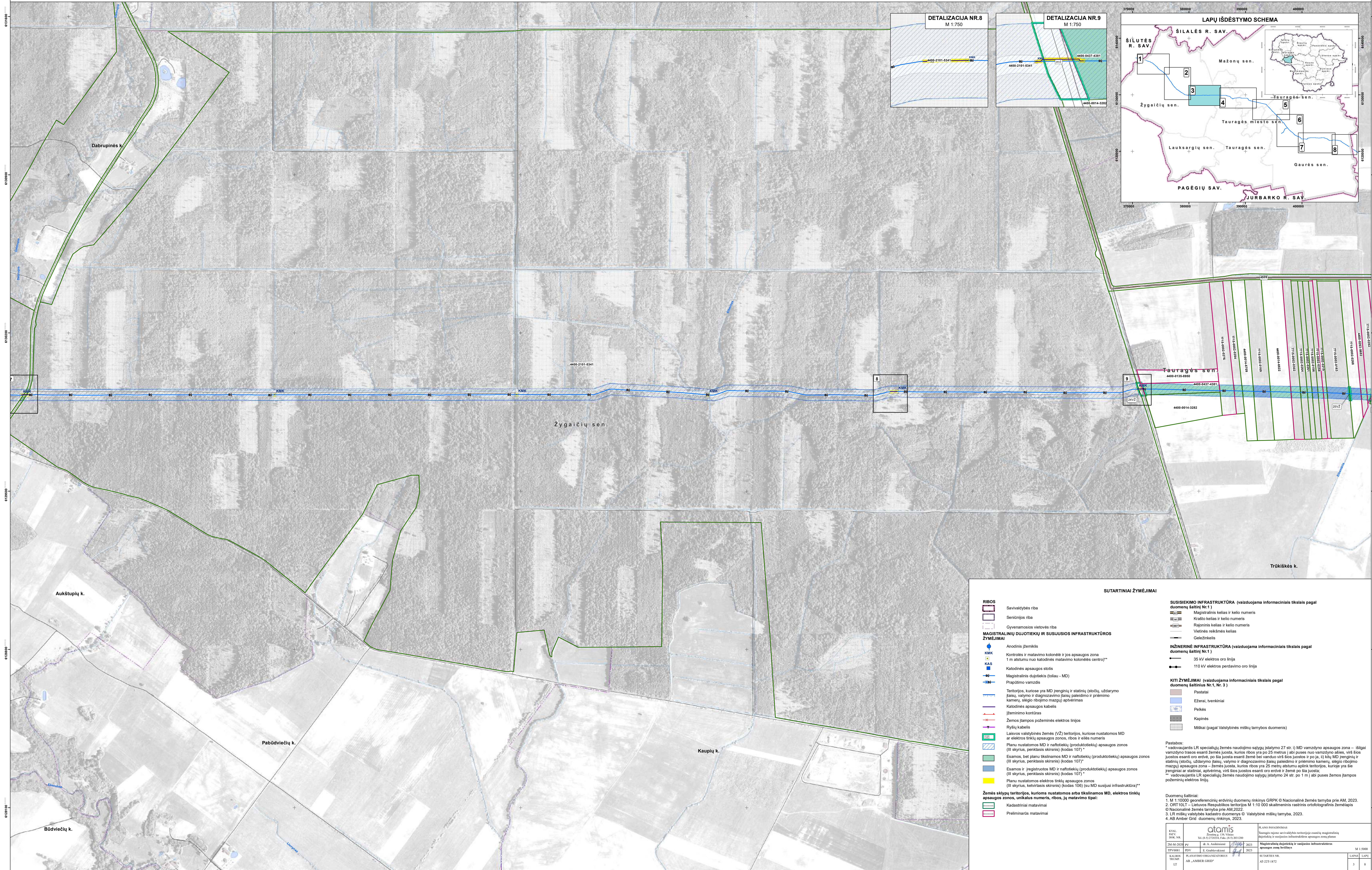
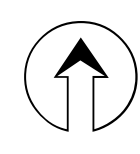
- SUTARTINIAI ŽYMĖJIMAI**
- Savivaldybės riba
  - Seniūnijos riba
  - Gyvenamosios vietovės riba
- MAGISTRALINIŲ DUJOTIEKIŲ IR SUSIJUSIOS INFRASTRUKTŪROS ŽYMĖJIMAI**
- Anodinis žemėklis
  - Kontrolės ir matavimo kolonėlė ir jos apsaugos zona 1 m atstumu nuo katodinės matavimo kolonėlės centro\*\*
  - KAS
  - Katodinės apsaugos stotis
  - Magistralinis dujotiekis (toliau - MD)
  - Prapūtimo vamzdis
  - Teritorijos, kuriose yra MD įrenginių ir statinių (stobių, uždarymo įtaisų, valymo ir diagnostavimo įtaisų paleidimo ir priėmimo kambarų, slėgio ribojimo mazgų) aptvėrimas
  - Katodinės apsaugos kabelis
  - Įžeminimo kontūras
  - Žemos įtampos požeminės elektros linijos
  - Ryšių kabelis
  - Laisvos valstybinės žemės (VŽ) teritorijos, kuriose nustatomos MD ar elektros tinklų apsaugos zonos, ribos ir eilės numeris
  - Planu nustatomos MD ir naftotiekių (produktotiekių) apsaugos zonos (III skyrius, penktasis skirsnis) (kodas 107)\*
  - Esamos, bet planu tikslinamos MD ir naftotiekių (produktotiekių) apsaugos zonos (III skyrius, penktasis skirsnis) (kodas 107)\*\*
  - Esamos ir įregistruotos MD ir naftotiekių (produktotiekių) apsaugos zonos (III skyrius, penktasis skirsnis) (kodas 107)\*
  - Planu nustatomos elektros tinklų apsaugos zonos (III skyrius, ketvirtasis skirsnis) (kodas 100) (su MD susijusi infrastruktūra)\*\*
- Žemės sklypų teritorijos, kurioms nustatomos arba tikslinamos MD, elektros tinklų apsaugos zonos, unikalus numeris, ribos, jų matavimo tipai:**
- Kadastriniai matavimai
  - Preliminarūs matavimai
- SUSISIEKIMO INFRASTRUKTŪRA (vaizduojama informaciniais tikslais pagal duomenų šaltinį Nr.1)**
- Magistralinis kelias ir kelio numeris
  - Krašto kelias ir kelio numeris
  - Rajoninis kelias ir kelio numeris
  - Vietinės reikšmės kelias
  - Geležinkelis
- INŽINERINĖ INFRASTRUKTŪRA (vaizduojama informaciniais tikslais pagal duomenų šaltinį Nr.1)**
- 35 kV elektros oro linija
  - 110 kV elektros perdavimo oro linija
- KITI ŽYMĖJIMAI (vaizduojama informaciniais tikslais pagal duomenų šaltinius Nr.1, Nr.3)**
- Pastatai
  - Ežerai, venkiniai
  - Peikės
  - Kapinės
  - Miškai (pagal Valstybinės miškų tarnybos duomenis)

Pastabos:  
 \* vadovaujantis LR specialiajū žemės naudojimo sąlygų įstatymu 27 str. 1) MD vamzdžio apsaugos zona – išilgai vamzdžio trasos esanti žemės juosta, kurios ribos yra po 25 metrus į abi puses nuo vamzdžio ašies, virš šios juostos esanti oro erdvė, po šia juosta esanti žemė bei vanduo virš šios juostos ir po ją, išilgai MD įrenginių ir statinių (stobių, uždarymo įtaisų, valymo ir diagnostavimo įtaisų paleidimo ir priėmimo kambarų, slėgio ribojimo mazgų) apsaugos zona – žemės juosta, kurios ribos yra 25 metrų atstumu aplink teritorijos, kurioje yra šie įrenginiai ar statiniai, aptvėrimas, virš šios juostos esanti oro erdvė ir žemė po šia juosta.  
 \*\* vadovaujantis LR specialiajū žemės naudojimo sąlygų įstatymu 24 str. po 1 m) abi puses žemos įtampos požeminių elektros linijų.

Duomenų šaltiniai:  
 1. M 1:100000 georeferencinių erdvinį duomenų rinkinys GRPK © Nacionalinė žemės tarnyba prie AM, 2023.  
 2. ORT10LT – Lietuvos Respublikos teritorijos M 1:10 000 skaitmeninis rastriinis ortofotografinis žemėlapis © Nacionalinė žemės tarnyba prie AM, 2022.  
 3. LR miškų valstybinės kadastrinio duomenys © Valstybinė miškų tarnyba, 2023.  
 4. AB Amber Grid duomenų rinkinys, 2023.

KVAL. PLANAS	PLANAS PAVADINIMAS	Tauragės rajono savivaldybės teritorijoje esančių magistralinių dujotiekių ir susijusios infrastruktūros apsaugos zonos planas
PROJEKTUOJANTIS	UAB "OTARIS"	UAB "OTARIS" (Ukmergės r. Vainiūnų k. 10, LT-01001)
PROJEKTUOJANTIS	Proj. inž. A. Anikonis	2023
PROJEKTUOJANTIS	Proj. inž. G. Grigoliūnas	2023
KALBOS	PLANASISO ORIENTACIJOS	Magistralinių dujotiekių ir susijusios infrastruktūros apsaugos zonos planas
TRUMP.	AB "AMBER GRID"	SITARTIES NR. AF-2T-1872
ET		LAPAS LAPŲ
		2 5

TAURAGĖS RAJONO SAVIVALDYBĖS TERITORIJOJE ESANČIŲ MAGISTRALINIŲ DUJOTIEKIŲ IR SUSIJUSIOS INFRASTRUKTŪROS APSAUGOS ZONŲ PLANAS



**SUTARTINIAI ŽYMĖJIMAI**

**RIBOS**

- Savivaldybės riba
- Seniūnijos riba
- Gyvenamosios vietovės riba

**MAGISTRALINIŲ DUJOTIEKIŲ IR SUSIJUSIOS INFRASTRUKTŪROS ŽYMĖJIMAI**

- Anodinis žemėklis
- KMK Kontrolės ir matavimo kolonėlė ir jos apsaugos zona 1 m atstumu nuo katodinės matavimo kolonėlės centro)\*\*
- KAS Katodinės apsaugos stotis
- Magistralinis dujotieklis (toliau - MD)
- Prapūtimo vamzdis
- Territorijos, kuriose yra MD įrenginių ir statinių (išcūjų, uždarymo įtaisų, valymo ir diagnostavimo įtaisų paleidimo ir priėmimo kamerų, slėgio ribojimo mazgų) aptvertimas
- Katodinės apsaugos kabelis
- Išžeminimo kontūras
- Žemos įtampos požeminės elektros linijos
- Ryšių kabelis
- Laivos valdybinės žemės (VŽ) teritorijos, kuriose nustatomos MD ar elektros tinklų apsaugos zonos, ribos ir eilės numeris
- Planu nustatomos MD ir naftotiekių (produktotiekių) apsaugos zonos (III skyrius, penktasis skirsnis) (kodas 107)\*
- Esamos, bet planu tikslinamos MD ir naftotiekių (produktotiekių) apsaugos zonos (III skyrius, penktasis skirsnis) (kodas 107)\*
- Esamos ir įrengtuosios MD ir naftotiekių (produktotiekių) apsaugos zonos (III skyrius, penktasis skirsnis) (kodas 107)\*
- Planu nustatomos elektros tinklų apsaugos zonos (III skyrius, ketvirtasis skirsnis) (kodas 106) (su MD susijusi infrastruktūra)\*\*

**Žemės sklypų teritorijos, kurioms nustatomos arba tikslinamos MD, elektros tinklų apsaugos zonos, unikalus numeris, ribos, jų matavimo tipai:**

- Kadastriniai matavimai
- Preliminariai matavimai

**SUSISIEKIMO INFRASTRUKTŪRA (vaizduojama informaciniais tikslais pagal duomenų šaltinį Nr. 1)**

- Magistralinis kelias ir kello numeris
- Krašto kelias ir kello numeris
- Rajoninis kelias ir kello numeris
- Vietinės reikšmės kelias
- Geležinkelis

**INŽINERINĖ INFRASTRUKTŪRA (vaizduojama informaciniais tikslais pagal duomenų šaltinį Nr. 1)**

- 35 kV elektros oro linija
- 110 kV elektros perdavimo oro linija

**KITI ŽYMĖJIMAI (vaizduojama informaciniais tikslais pagal duomenų šaltinius Nr.1, Nr. 3)**

- Pastatai
- Ežerai, tvenkiniai
- Pelkės
- Kapinės
- Mškai (pagal Valstybinės miškų tarnybos duomenis)

**Pastabos:**

- \* vadovaujantis LR specialiąja žemės naudojimo sąlygų įstatymo 27 str. i) MD vamzdyno apsaugos zona – išilgai vamzdyno įrašos esanti žemės juosta, kurios ribos yra po 25 metrus į abi puses nuo vamzdyno ašies, virš šios juostos esanti oro erdvė, po šia juosta esanti žemė bei vanduo virš šios juostos ir po ja, ii) kiti MD įrenginių ir statinių (išcūjų, uždarymo įtaisų, valymo ir diagnostavimo įtaisų paleidimo ir priėmimo kamerų, slėgio ribojimo mazgų) apsaugos zona – žemės juosta, kurios ribos yra 25 metrų atstumu aplink teritorijos, kurioje yra šie įrenginiai ar statiniai, aptvertimą, virš šios juostos esanti oro erdvė ir žemė po šia juosta;
- \*\* vadovaujantis LR specialiąja žemės naudojimo sąlygų įstatymo 24 str. po 1 m) abi puses žemos įtampos požeminės elektros linijų.

**Duomenų šaltiniai:**

- 1: M 1:10000 georeferencinių erdvinių duomenų rinkinys GRPK © Nacionalinė žemės tarnyba prie AM, 2023.
- 2: CRT10LT – Lietuvos Respublikos teritorijos M 1:10 000 skaitmeninis rastinis ortofotografinis žemėlapis © Nacionalinė žemės tarnyba prie AM, 2022.
- 3: LR miškų valdybės kadastro duomenys © Valstybinė miškų tarnyba, 2023.
- 4: AB Amber Grid duomenų rinkinys, 2023.

**PLANŲ PAVYKIMAS:**

atamis  
Žemėtvarkos ir inžinerijos bendrovė

Projekto vadovas: A. Anuškevičius  
Projekto vykdytojas: E. Grublovskienė

2023 m. gegužės mėn.

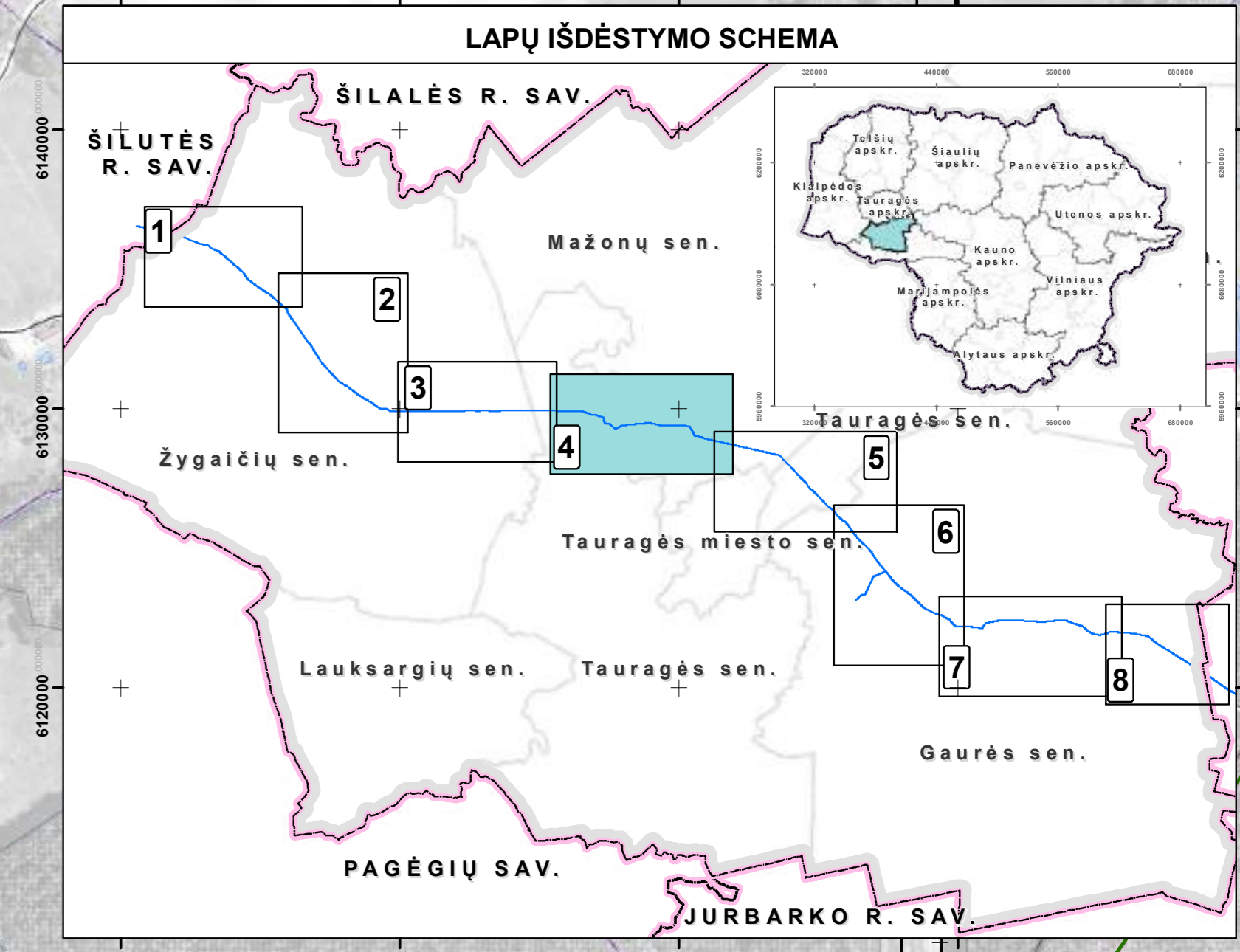
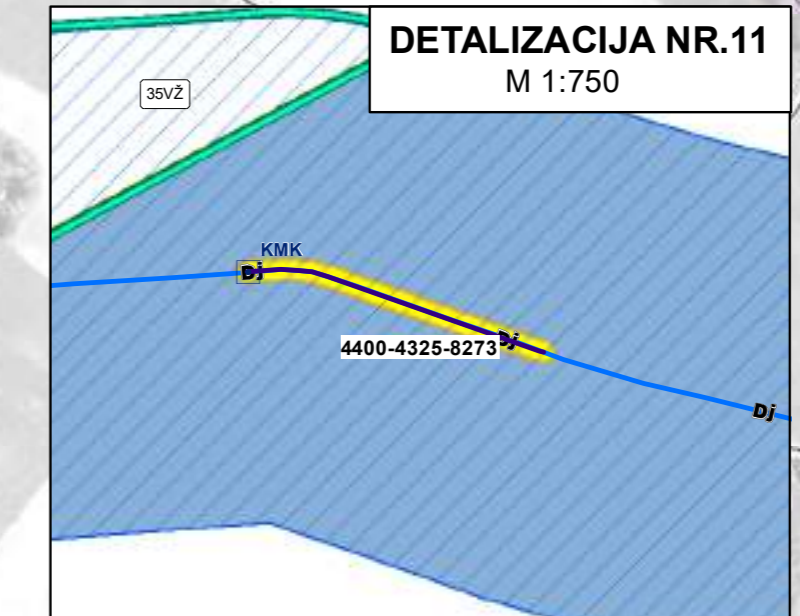
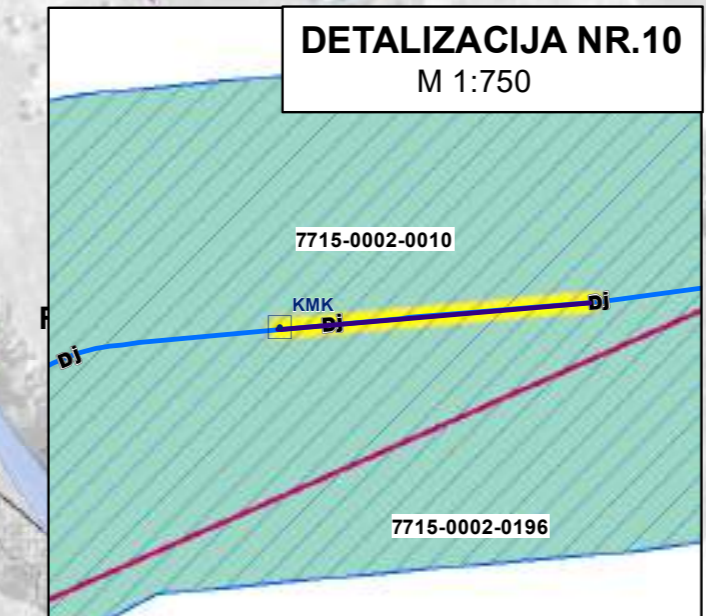
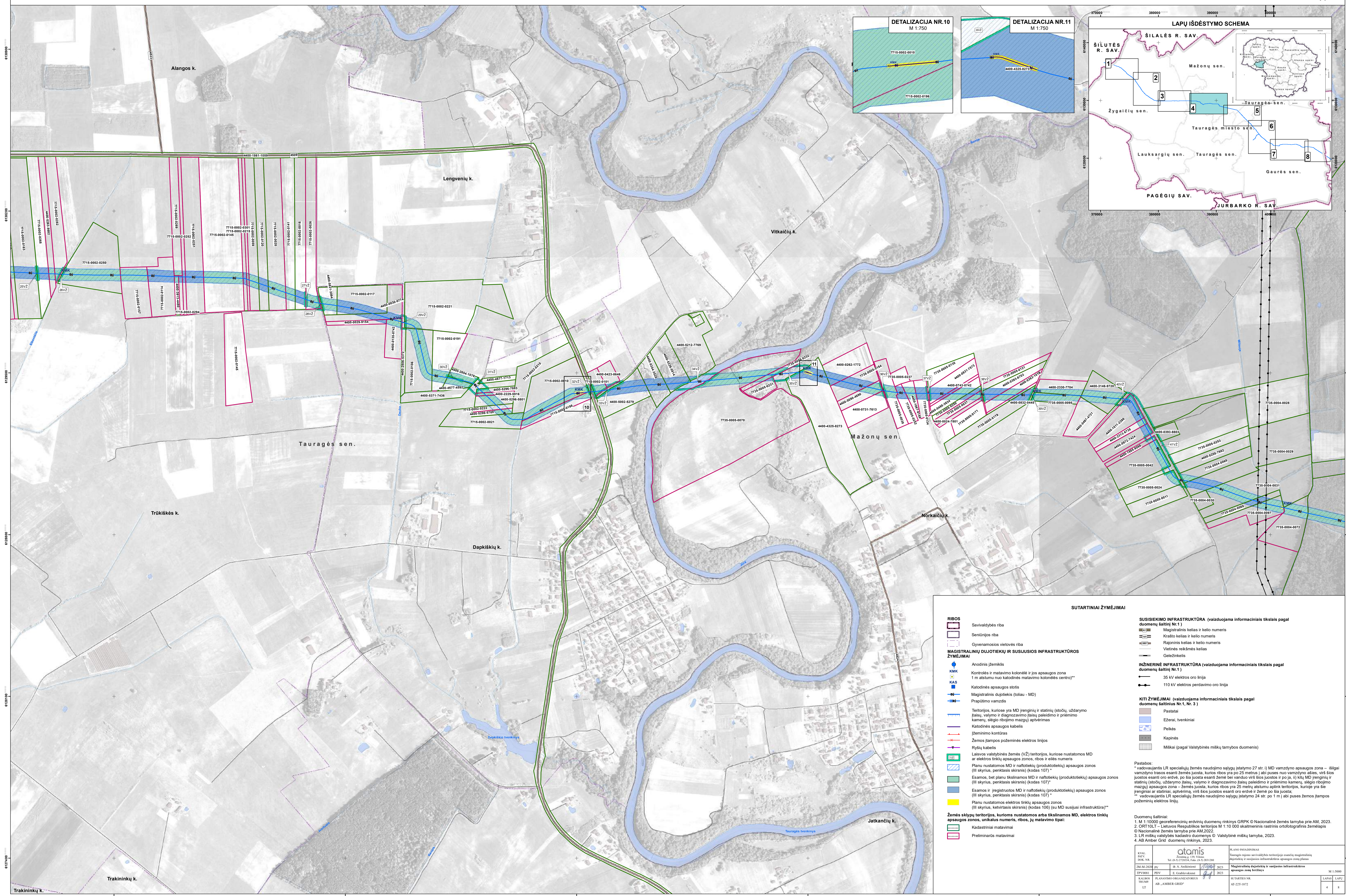
Projekto pavadinimas: Tauragės rajono savivaldybės teritorijoje esančių magistralinių dujotiekių ir susijusios infrastruktūros apsaugos zonų planas

Skaitmeninis numeris: AT-22F-1472

Skalės: 1:5000

Šalies pavadinimas: LT

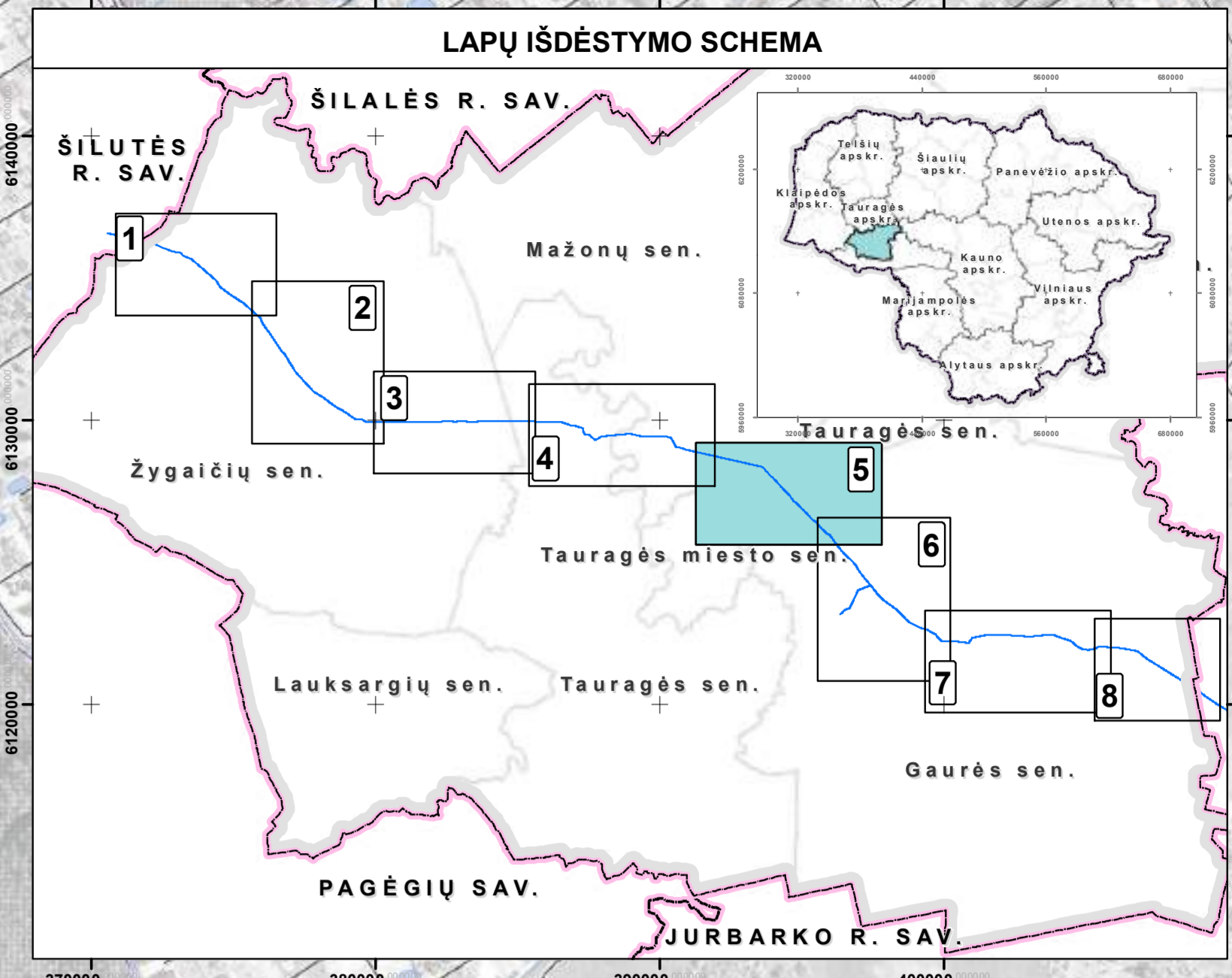
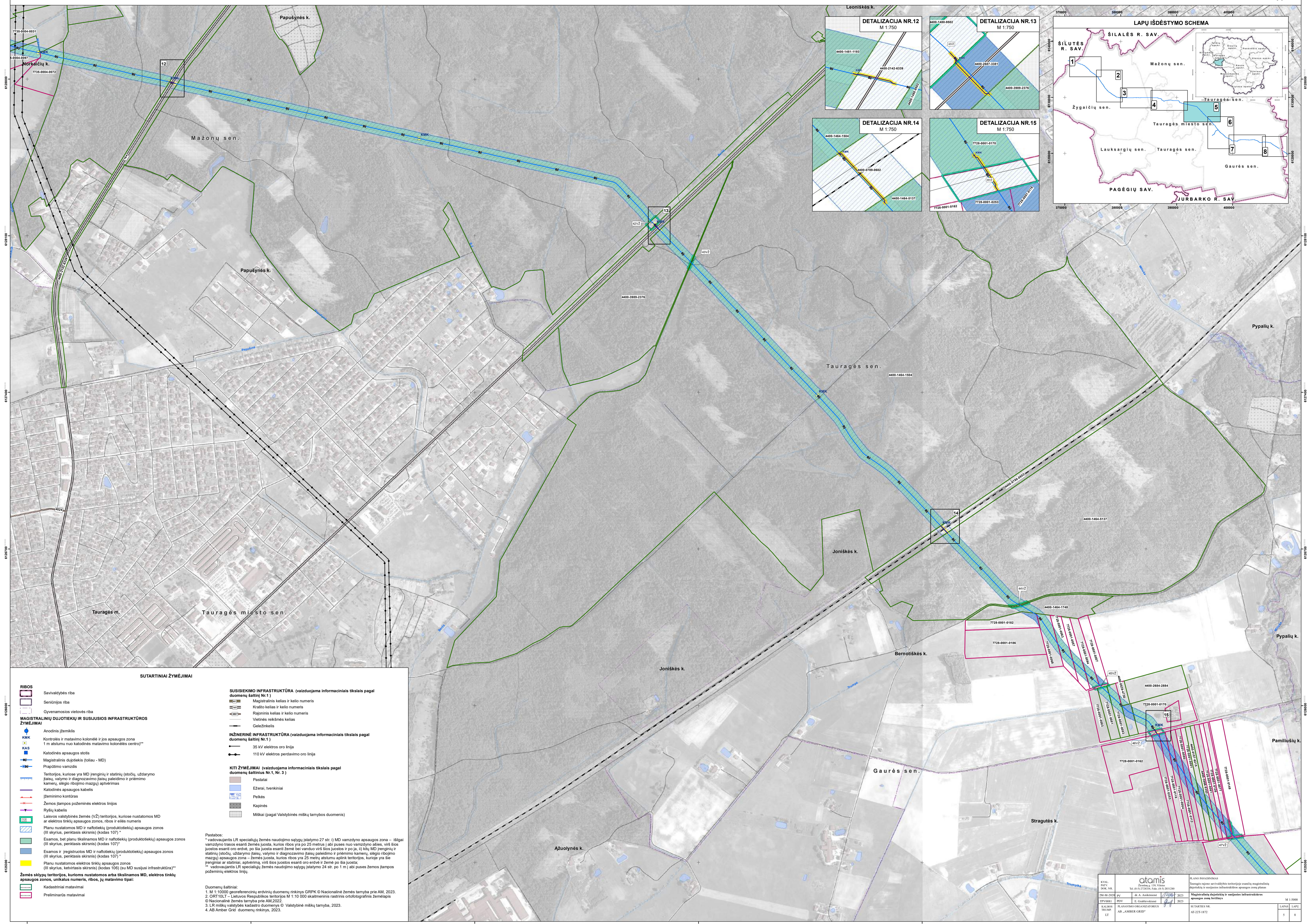
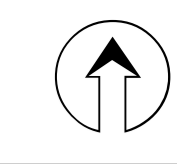
# TAURAGĖS RAJONO SAVIVALDYBĖS TERITORIJOJE ESANČIŲ MAGISTRALINIŲ DUJOTIEKIŲ IR SUSIJUSIOS INFRASTRUKTŪROS APSAUGOS ZONŲ PLANAS



- SUTARTINIAI ŽYMĖJIMAI**
- RIBOS**
- Savivaldybės riba
  - Seniūnijos riba
  - Gyvenamosios vietovės riba
- MAGISTRALINIŲ DUJOTIEKIŲ IR SUSIJUSIOS INFRASTRUKTŪROS ŽYMĖJIMAI**
- Anodinis žemėklis
  - KMK Kontrolės ir matavimo kolonėlė ir jos apsaugos zona 1m atstumu nuo katodinės matavimo kolonėlės centro\*\*
  - KAS Katodinės apsaugos stotis
  - Magistralinis dujotieklis (toliau - MD)
  - Prapūtimo vamzdis
  - Territorijos, kuriose yra MD įrenginių ir statinių (stočių, uždarymo įtaisų, valymo ir diagnostavimo įtaisų paleidimo ir priėmimo kameros, slėgio ribojimo mazgų) aptarnavimas
  - Katodinės apsaugos kabelis
  - Žemėnimo kontaras
  - Žemos įtampos požeminės elektros linijos
  - Ryšių kabelis
  - Laisvos valstybinės žemės (VŽ) teritorijos, kuriose nustatomos MD ar elektros tinklų apsaugos zonos, ribos ir eilės numeris
  - Planu nustatomos MD ir natūraliųjų (produktotiekių) apsaugos zonos (III skyrius, penktasis skirsnis) (kodas 107)
  - Esamos, bet planu tikslinamos MD ir natūraliųjų (produktotiekių) apsaugos zonos (III skyrius, penktasis skirsnis) (kodas 107)\*
  - Esamos ir įrengtos MD ir natūraliųjų (produktotiekių) apsaugos zonos (III skyrius, ketvirtasis skirsnis) (kodas 106) (su MD susijusi infrastruktūra)\*\*
  - Planu nustatomos elektros tinklų apsaugos zonos (III skyrius, ketvirtasis skirsnis) (kodas 106) (su MD susijusi infrastruktūra)\*\*
  - Žemės sklypų teritorijos, kuriose nustatomos arba tikslinamos MD, elektros tinklų apsaugos zonos, unikalus numeris, ribos, jų matavimo tipai:
  - Kadastriniai matavimai
  - Preliminariai matavimai
- SUSISIEKIMO INFRASTRUKTŪRA (vaizduojama informaciniais tikslais pagal duomenų šaltinį Nr.1)**
- Magistralinis kelias ir kelio numeris
  - Krašto kelias ir kelio numeris
  - Rajoninis kelias ir kelio numeris
  - Vietinės reikšmės kelias
  - Gaisrininkai
- INŽINERINĖ INFRASTRUKTŪRA (vaizduojama informaciniais tikslais pagal duomenų šaltinį Nr.1)**
- 35 kV elektros oro linija
  - 110 kV elektros perdavimo oro linija
- KITI ŽYMĖJIMAI (vaizduojama informaciniais tikslais pagal duomenų šaltinius Nr.1, Nr.3)**
- Pastatai
  - Ežerai, venkiniai
  - Peikės
  - Kapinės
  - Mškai (pagal Valskybinės miškų tarnybos duomenis)
- Pastabos:**
- \* vadovaujantis LR specialiųjų žemės naudojimo sąlygų įstatymo 27 str. j) MD vamzdžio apsaugos zona – išilgai vamzdžio trasos esanti žemės juosta, kurios ribos yra po 25 metrus į abi puses nuo vamzdžio ašies. Vnt šios juostos esanti oro erdvė, po šia juosta esanti žemė bei vanduo visiškos juostos ir po ja, ir kitu MD įrenginių ir statinių (stočių, uždarymo įtaisų, valymo ir diagnostavimo įtaisų paleidimo ir priėmimo kameros, slėgio ribojimo mazgų) apsaugos zona – žemės juosta, kurios ribos yra 25 metrų atstumu aplink teritorijos, kurioje yra šie įrenginiai ar statiniai, apimtį, visiškos juostos esanti oro erdvė ir žemė po šia juosta.
  - \*\* vadovaujantis LR specialiųjų žemės naudojimo sąlygų įstatymo 24 str. po 1 m) abi puses žemės įtampos požeminių elektros linijų.
- Duomenų šaltiniai:**
- 1: M 1:100000 georeferencinių erdvininių duomenų rinkinys GRPK © Nacionalinė žemės tarnyba prie AM, 2023.
  - 2: ORT10LT – Lietuvos Respublikos teritorijos M 1:10 000 skaitmeninis rastriinis ortofotografinis žemėlapis © Nacionalinė žemės tarnyba prie AM, 2022.
  - 3: LR miškų valstybės kadaistro duomenys © Valskybinės miškų tarnyba, 2023.
  - 4: AB Amber Grid duomenų rinkinys, 2023.

KVAL. PLANAVIMAS	PLANAVIMAS	PLANAVIMAS	PLANAVIMAS
PLANAVIMAS	PLANAVIMAS	PLANAVIMAS	PLANAVIMAS
PLANAVIMAS	PLANAVIMAS	PLANAVIMAS	PLANAVIMAS
PLANAVIMAS	PLANAVIMAS	PLANAVIMAS	PLANAVIMAS
PLANAVIMAS	PLANAVIMAS	PLANAVIMAS	PLANAVIMAS

# TAURAGĖS RAJONO SAVIVALDYBĖS TERITORIJOJE ESANČIŲ MAGISTRALINIŲ DUJOTIEKIŲ IR SUSIJUSIOS INFRASTRUKTŪROS APSAUGOS ZONŲ PLANAS



**SUTARTINIAI ŽYMĖJIMAI**

**RIBOS**

- Savivaldybės riba
- Seniūnijos riba
- Gyvenamosios vietovės riba

**MAGISTRALINIŲ DUJOTIEKIŲ IR SUSIJUSIOS INFRASTRUKTŪROS ŽYMĖJIMAI**

- Anodinis žemėklas
- KMK Kontrolės ir matavimo kolonėlė ir jos apsaugos zona 1 m atstumu nuo katodinės matavimo kolonėlės centro\*\*
- KAS Katodinės apsaugos stotis
- Magistralinis dujotiekis (toliau - MD)
- Prapūtimo vamzdis
- Teritorijos, kuriose yra MD įrenginių ir statinių (stochų, uždarymo įtaisų, valymo ir diagnostavimo įtaisų paleidimo ir priėmimo kambarių, slėgio ribojimo mazgų) aptvertimas
- Katodinės apsaugos kabelis
- Įžeminimo kontrolieris
- Žemės įtampos požeminės elektros linijos
- Ryšių kabelis
- Laisvos valstybinės žemės (VZ) teritorijos, kuriose nustatomos MD ar elektros tinklų apsaugos zonos, ribos ir eilės numeris
- Planu nustatomos MD ir naftotiekių (produktotiekių) apsaugos zonos (III skyrius, penktasis skirsnis) (kodas 107)\*\*
- Esamos, bet planu tikslinamos MD ir naftotiekių (produktotiekių) apsaugos zonos (III skyrius, penktasis skirsnis) (kodas 107)\*\*
- Esamos ir įrengtos MD ir naftotiekių (produktotiekių) apsaugos zonos (III skyrius, penktasis skirsnis) (kodas 107)\*\*
- Planu nustatomos elektros tinklų apsaugos zonos (III skyrius, ketvirtasis skirsnis) (kodas 108) (su MD susijusi infrastruktūra)\*\*
- Žemės sklypų teritorijos, kurioms nustatomos arba tikslinamos MD, elektros tinklų apsaugos zonos, unikalus numeris, ribos, jų matavimo tūpai:
- Kadastriniai matavimai
- Preliminariai matavimai

**SUSISIEKIMO INFRASTRUKTŪRA (vaizduojama informaciniais tikslais pagal duomenų šaltinį Nr.1)**

- Magistralinis kelias ir kelio numeris
- Krašto kelias ir kelio numeris
- Rajoninis kelias ir kelio numeris
- Vietinės reikšmės kelias
- Gelžinkelis

**INŽINERINĖ INFRASTRUKTŪRA (vaizduojama informaciniais tikslais pagal duomenų šaltinį Nr.1)**

- 35 kV elektros oro linija
- 110 kV elektros perdavimo oro linija

**KITI ŽYMĖJIMAI (vaizduojama informaciniais tikslais pagal duomenų šaltinius Nr.1, Nr.3)**

- Pastatai
- Ežerai, tvenkiniai
- Peikės
- Kapinės
- Miški (pagal Valstybinės miškų tarnybos duomenis)

**Pastabos:**

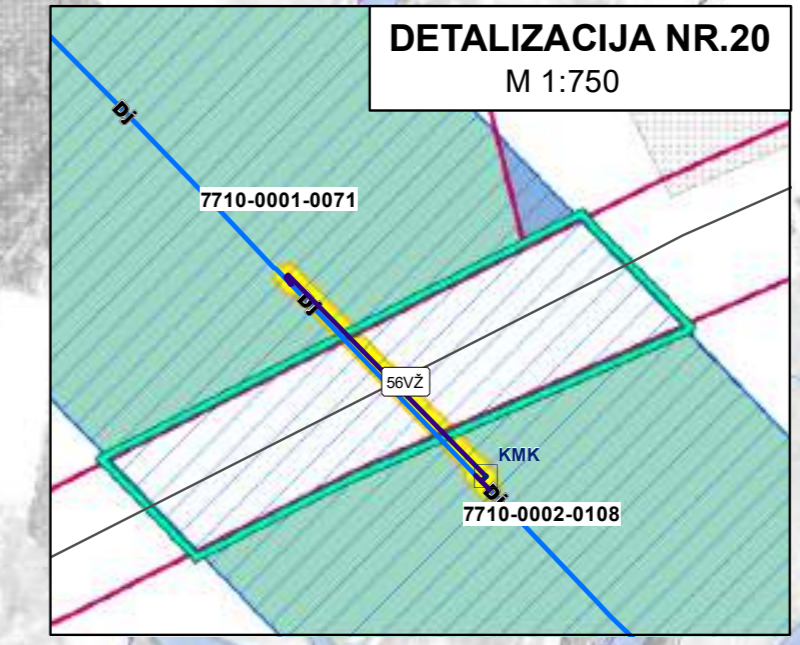
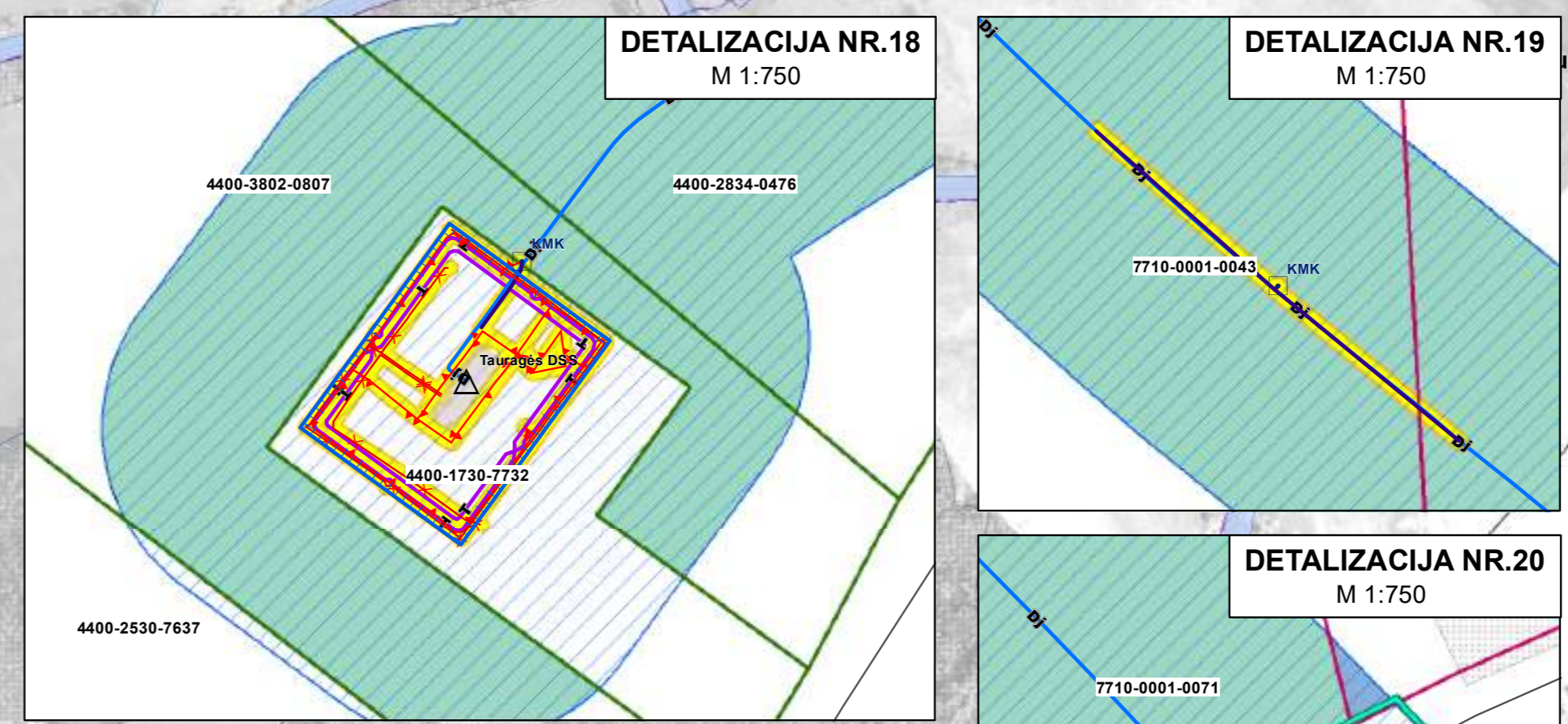
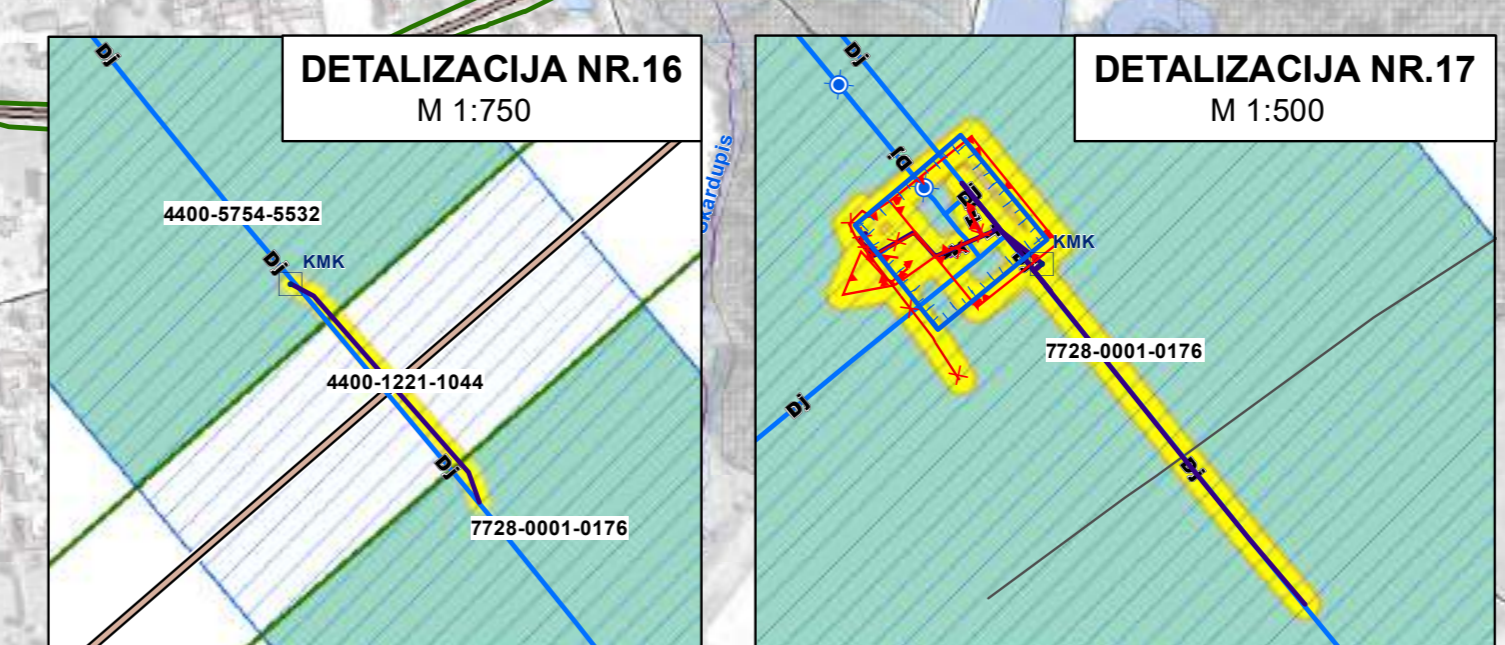
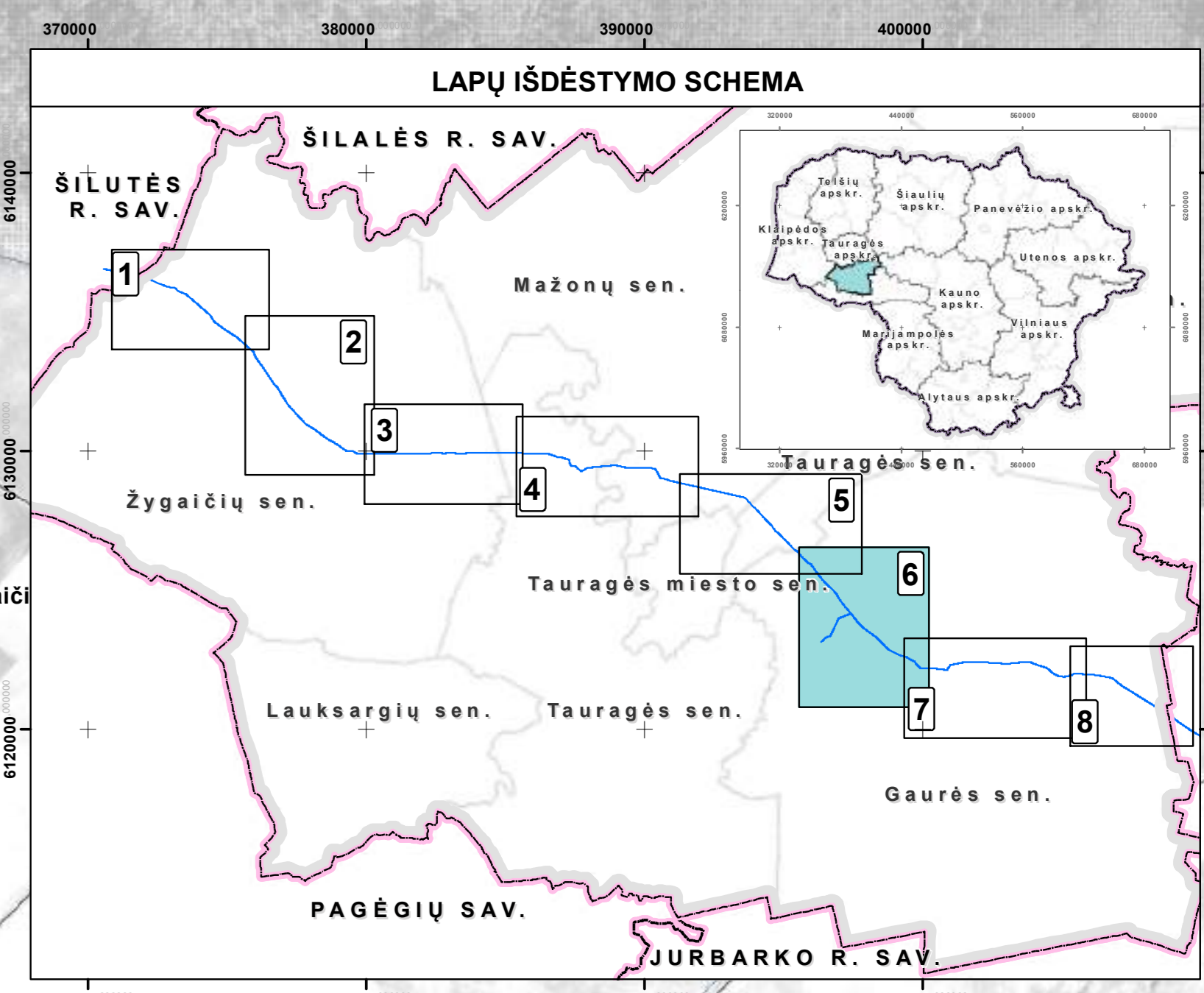
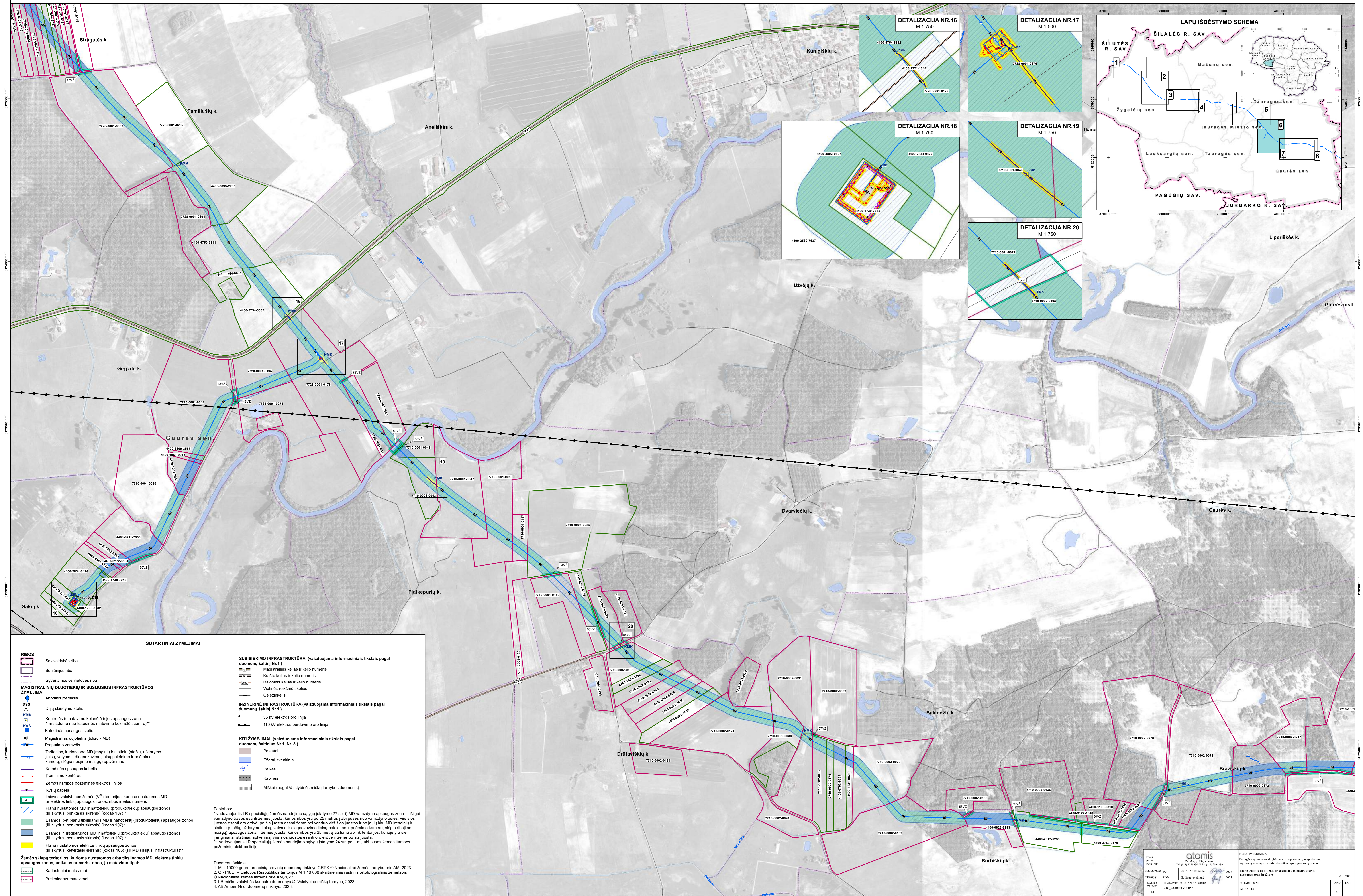
- \*\* vadovaujantis LR specialiuji žemės naudojimo sąlygų įstatymo 27 str. i) MD vamzdžio apsaugos zona – išilgai vamzdžio trasos esanti žemės juosta, kurios ribos yra po 25 metrus į abi puses nuo vamzdžio ašies, virš šios juostos esanti oro erdvė, po šia juosta esanti žemė bei vanduo virš šios juostos ir po ją, ii) kiti MD įrenginių ir statinių (stochų, uždarymo įtaisų, valymo ir diagnostavimo įtaisų paleidimo ir priėmimo kambarių, slėgio ribojimo mazgų) apsaugos zona – žemės juosta, kurios ribos yra 25 metrų atstumu aplink teritorijos, kurioje yra šie įrenginiai ar statiniai, apvėtimai, virš šios juostos esanti oro erdvė ir žemė po šia juosta.
- \*\* vadovaujantis LR specialiuji žemės naudojimo sąlygų įstatymo 64 str. po 1 m) abi puses žemės įtampos požeminių elektros linijų.

**Duomenų šaltiniai:**

1. M 1:10000 georeferencinių erdvinių duomenų rinkinys GRPK © Nacionalinė žemės tarnyba prie AM, 2023.
2. OPT1017 – Lietuvos Respublikos teritorijos M 1:10 000 skaitmeninis rastinis ortofotografinis žemėlapis © Nacionalinė žemės tarnyba prie AM, 2022.
3. LR miškų valdybės kadaistro duomenys © Valstybinė miškų tarnyba, 2023.
4. AB Amber Grid duomenų rinkinys, 2023.

		PLANO PAVADINIMAS Tauragės rajono savivaldybės teritorijoje esančių magistralinių dujotiekių ir susijusios infrastruktūros apsaugos zonų planas
KVAL. PLAN. NR. DM-M-2024-PV-001	D. A. Anuškevičienė E. Grabiševskienė	Žemėtvarkos Nr. 10/2024 2023
KALBOS LT	PLANAVIMO ORGANIZATORIUS AB „AMBER GRID“	SUKURTIES NR. AP-237-1872
		PLANAVIMO ORGANIZATORIAUS M. 1:5000 LAPAS/LAPŲ 5 X

# TAURAGĖS RAJONO SAVIVALDYBĖS TERITORIJOJE ESANČIŲ MAGISTRALINIŲ DUJOTIEKIŲ IR SUSIJUSIOS INFRASTRUKTŪROS APSAUGOS ZONŲ PLANAS



## SUTARTINIAI ŽYMĖJIMAI

- RIBOS**
  - Savivaldybės riba
  - Seniūnijos riba
  - Gyvenamosios vietovės riba
- MAGISTRALINIŲ DUJOTIEKIŲ IR SUSIJUSIOS INFRASTRUKTŪROS ŽYMĖJIMAI**
  - Anodinis žemėklas
  - Dujų skirstymo stotis
  - Kontrolės ir matavimo kolonė ir jos apsaugos zona
  - 1 m atstumu nuo katodinės matavimo kolonės centro\*\*
  - Katodinės apsaugos stotis
  - Magistralinis dujotiekis (toliau - MD)
  - Prapūtimo vamzdis
  - Territorijos, kuriose yra MD įrenginių ir statinių (stotelių, uždarymo įtaisų, valymo ir diagnostavimo įtaisų paleidimo ir priėmimo kamerų, slėgio ribojimo mazgų) aptvertimas
  - Katodinės apsaugos kabelis
  - Žemiminio kontūras
  - Žemės įtampos požeminės elektros linijos
  - Ryšių kabelis
  - Laivos valstybinės žemės (VŽ) teritorijos, kuriose nustatomos MD ar elektros tinklų apsaugos zonos, ribos ir eilės numeris
  - Planu nustatomos MD ir naftotiekių (produktotiekių) apsaugos zonos (III skyrius, penktasis skirsnis) (kodas 107)\*
  - Esamos, bet planu tikslinamos MD ir naftotiekių (produktotiekių) apsaugos zonos (III skyrius, penktasis skirsnis) (kodas 107)\*\*
  - Esamos ir registruotos MD ir naftotiekių (produktotiekių) apsaugos zonos (III skyrius, penktasis skirsnis) (kodas 107)\*\*
  - Planu nustatomos elektros tinklų apsaugos zonos (III skyrius, ketvirtasis skirsnis) (su MD susijusi infrastruktūra)\*\*
- Žemės sklypų teritorijos, kurioms nustatomos arba tikslinamos MD, elektros tinklų apsaugos zonos, unikalus numeris, ribos, jų matavimo tūpai:**
  - Kadastriniai matavimai
  - Preliminariūs matavimai

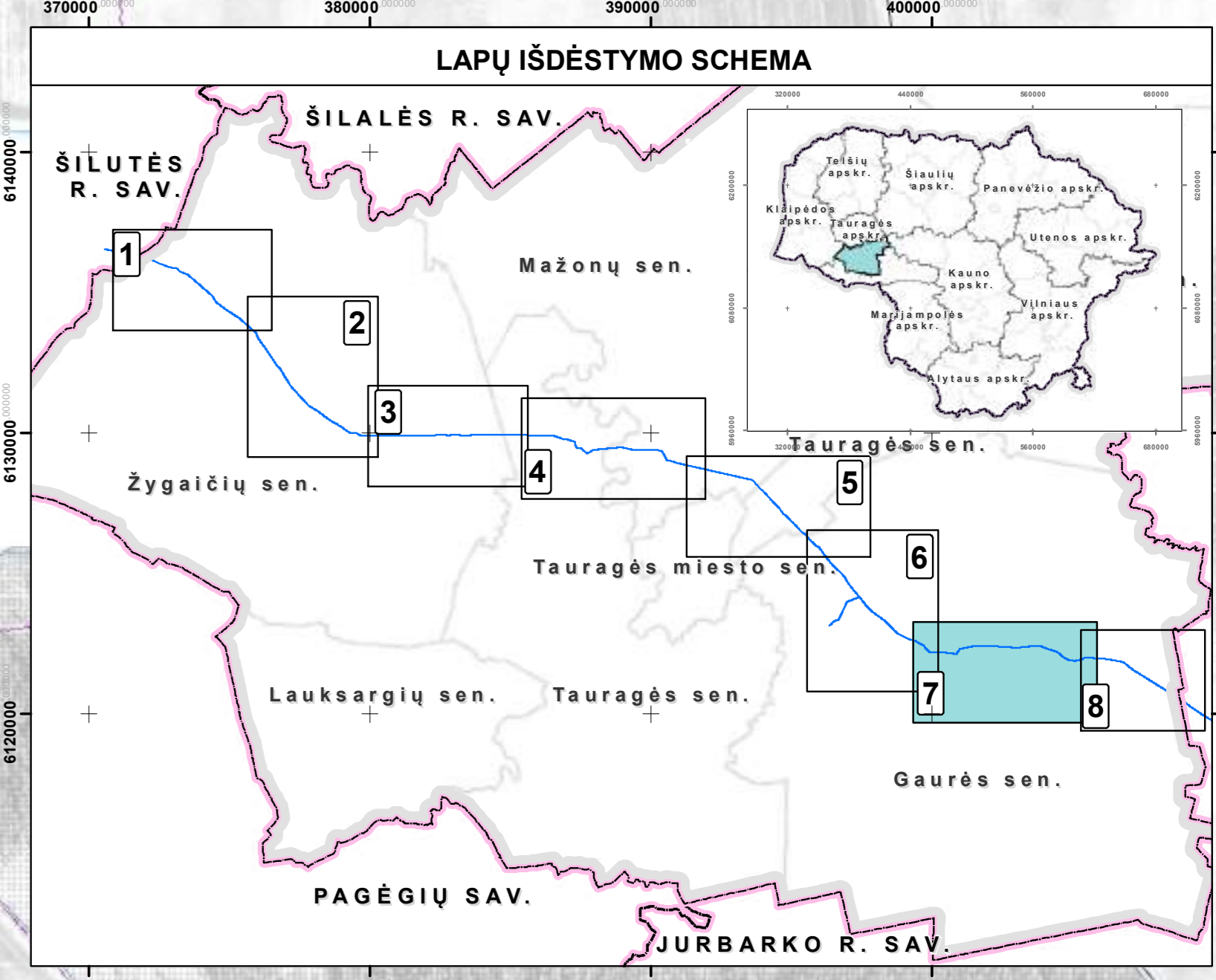
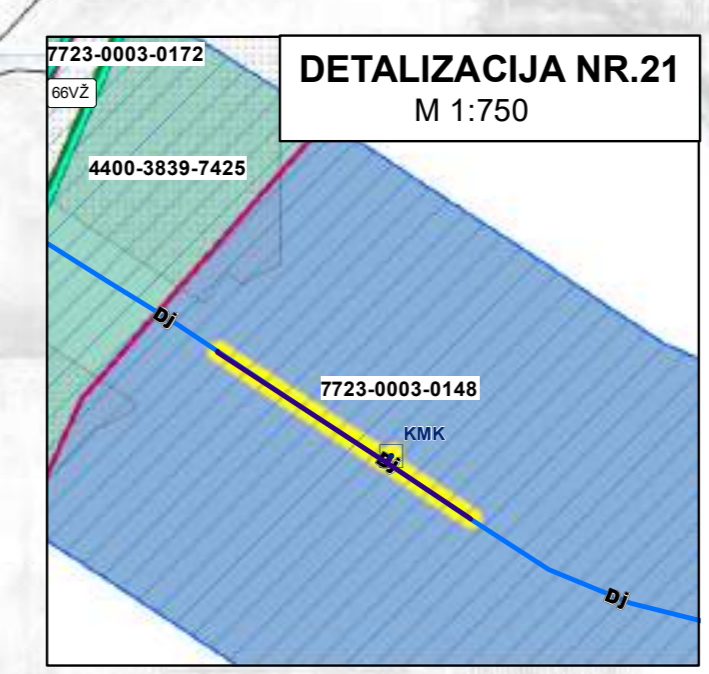
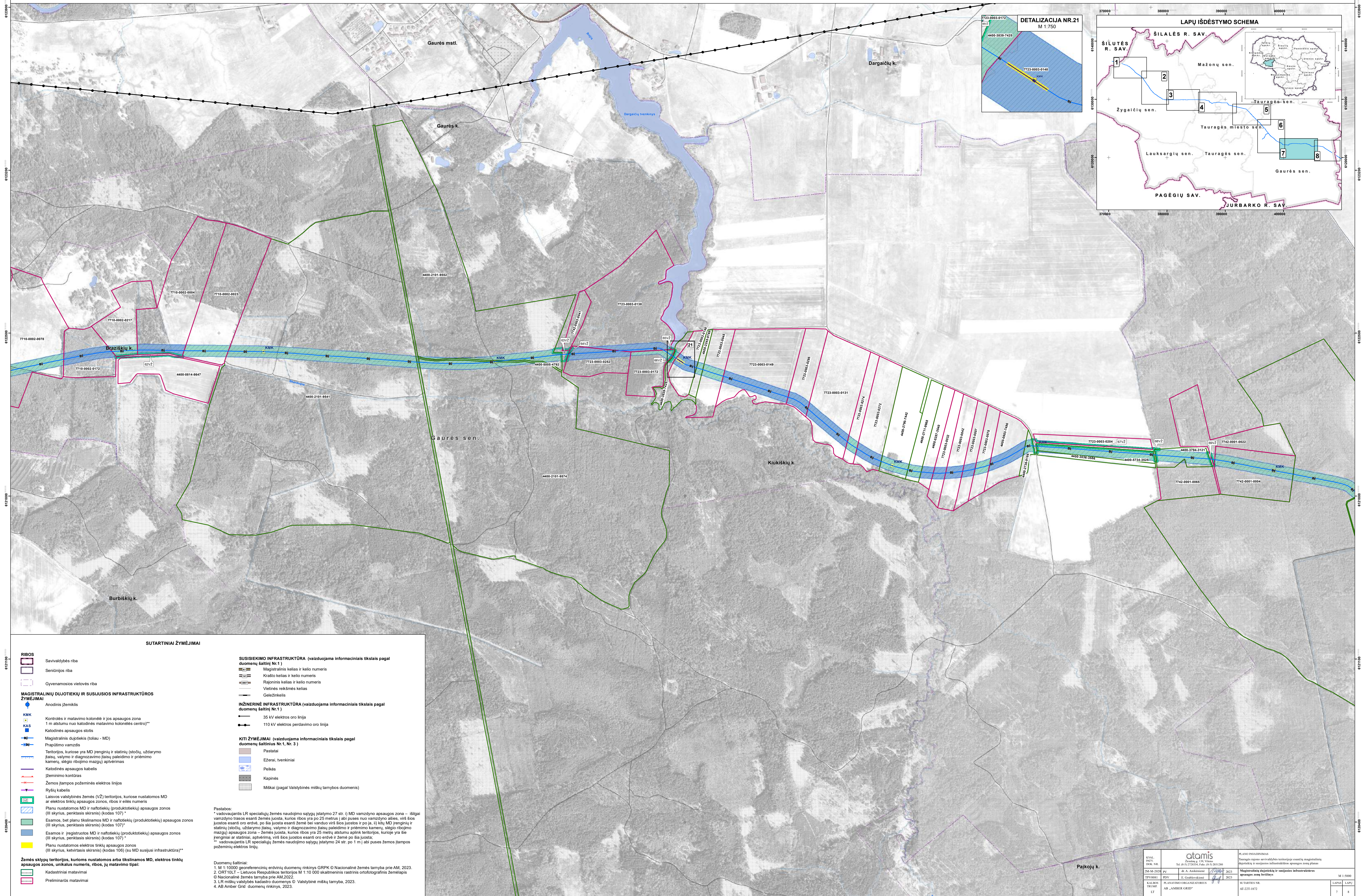
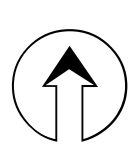
- SUSISIEKIMO INFRASTRUKTŪRA (vaizduojama informaciniais tikslais pagal duomenų šaltinį Nr.1)**
  - Magistralinis kelias ir kelio numeris
  - Krašto kelias ir kelio numeris
  - Rajoninis kelias ir kelio numeris
  - Vietinės reikšmės kelias
  - Gelžinkelis
- INŽINERINĖ INFRASTRUKTŪRA (vaizduojama informaciniais tikslais pagal duomenų šaltinį Nr.1)**
  - 35 kV elektros oro linija
  - 110 kV elektros perdavimo oro linija
- KITI ŽYMĖJIMAI (vaizduojama informaciniais tikslais pagal duomenų šaltinius Nr.1, Nr.3)**
  - Pastatai
  - Ėstalai, tvenciniai
  - Pelkės
  - Kapinės
  - Miški (pagal Valstybinės miškų tarnybos duomenis)

Pastabos:  
 \* vadovaujantis LR specialiąją žemės naudojimo sąlygų įstatymo 27 str. i) MD vamzdyno apsaugos zona – išilgai vamzdyno traukos esanti žemės juosta, kurios ribos yra po 25 metrus į abi puses nuo vamzdyno ašies, virš šios juostos esanti oro erdvė, po šia juosta esanti žemė bei vanduo virš šios juostos ir po ją, ii) kiti MD įrenginiai ir statiniai (stotelių, uždarymo įtaisų, valymo ir diagnostavimo įtaisų paleidimo ir priėmimo kamerų, slėgio ribojimo mazgų) apsaugos zona – žemės juosta, kurios ribos yra 25 metrų atstumu aplink teritorijas, kuriose yra šie įrenginiai ar statiniai, aptverta, virš šios juostos esanti oro erdvė ir žemė po šia juosta;  
 \*\* vadovaujantis LR specialiąją žemės naudojimo sąlygų įstatymo 24 str. po 1) m) abi puses žemės įtampos požeminės elektros linijų.

Duomenų šaltiniai:  
 1. M 1:10000 georeferencinių erdvinį duomenų rinkinys GRPK © Nacionalinė žemės tarnyba prie AM, 2023.  
 2. ORT 10LT – Lietuvos Respublikos teritorijos M 1:10 000 skaitmeninis rastrinis ortofotografinis žemėlapis © Nacionalinė žemės tarnyba prie AM, 2022.  
 3. LR miškų valstybės kadaistro duomenys © Valstybinė miškų tarnyba, 2023.  
 4. AB Amber Grid duomenų rinkinys, 2023.

RAŠAL. PUNKT. DOK. NR.	otomnis J. J. J. J. J. Tel. (+370) 212334, Faks. (+370) 2032120	PLANO PAVADINIMAS Tauragės rajono savivaldybės teritorijoje esančių magistralinių dujotiekių ir susijusios infrastruktūros apsaugos zonos planas	M 1:5000
DM-M-2020 TPV0001	pv I. G. G. G. G.	2023 Magistralinių dujotiekių ir susijusios infrastruktūros apsaugos zonos planas	LAPAS LAPŲ
KALBOS TRUMP.	AB „AMBER GRID“	SUTARTIES NR. AF-2F-1872	6 5

# TAURAGĖS RAJONO SAVIVALDYBĖS TERITORIJOJE ESANČIŲ MAGISTRALINIŲ DUJOTIEKIŲ IR SUSIJUSIOS INFRASTRUKTŪROS APSAUGOS ZONŲ PLANAS



## SUTARTINIAI ŽYMĖJIMAI

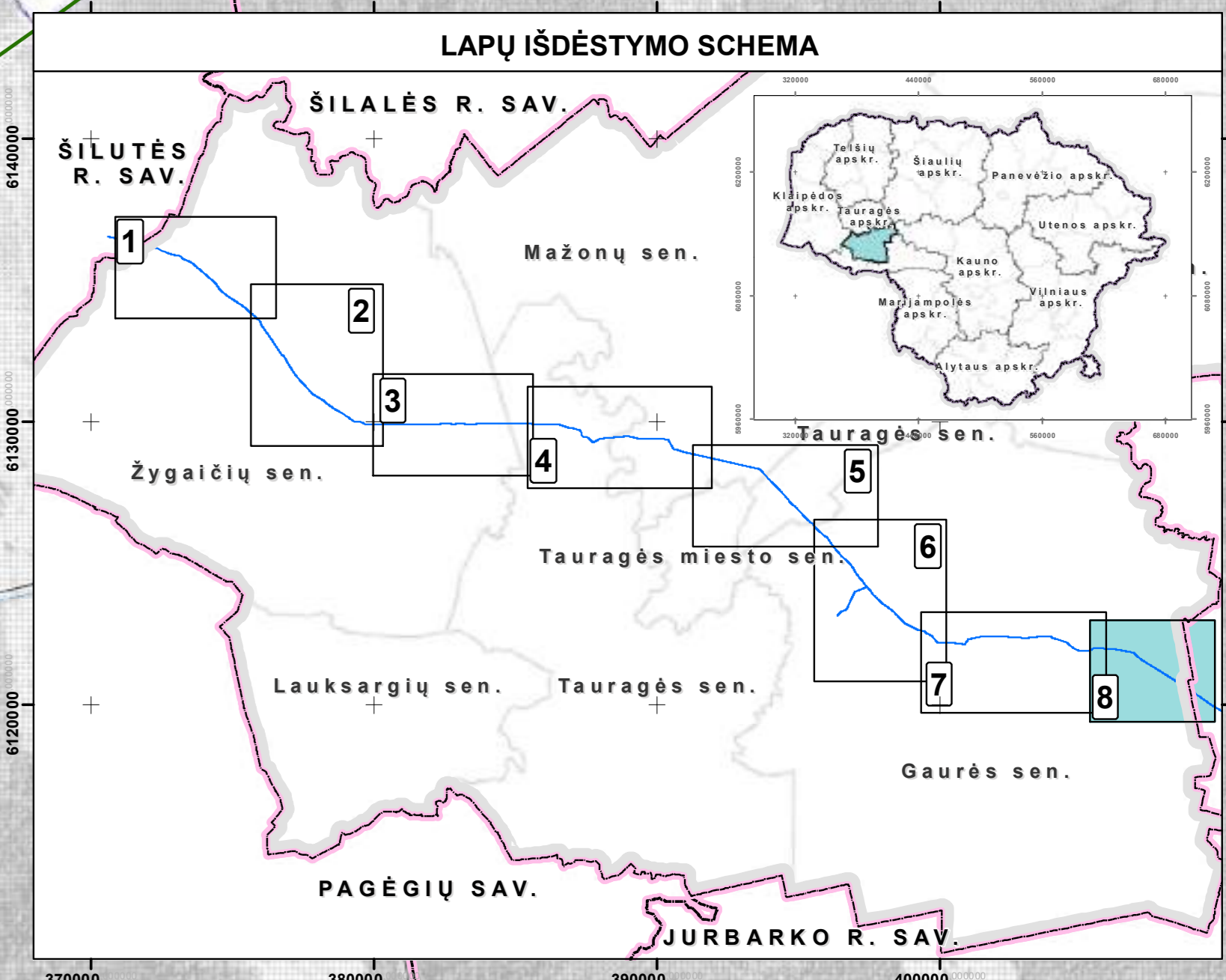
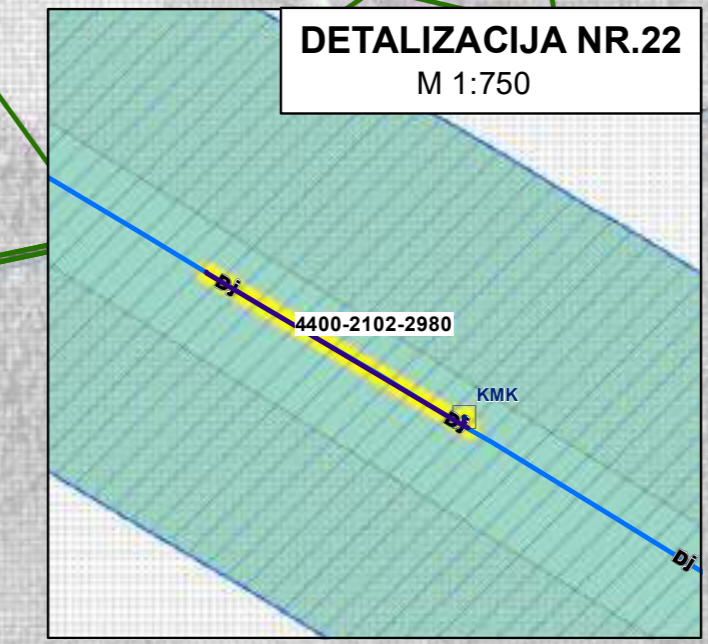
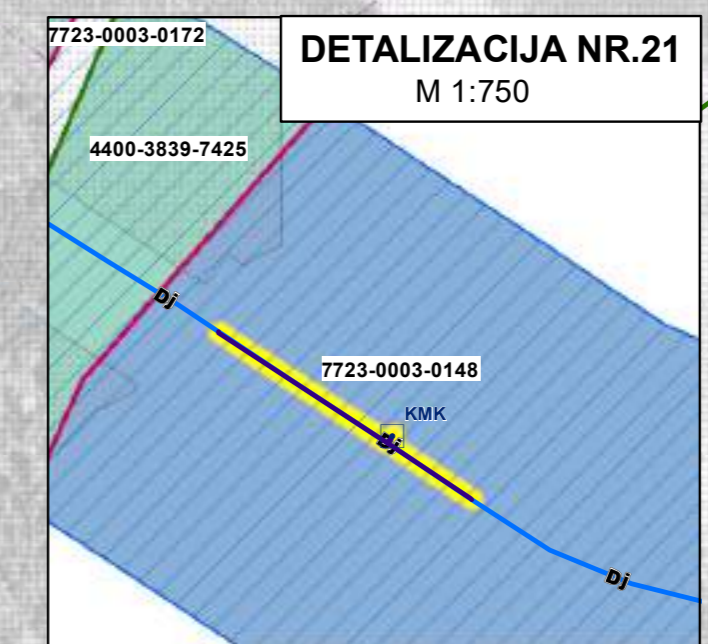
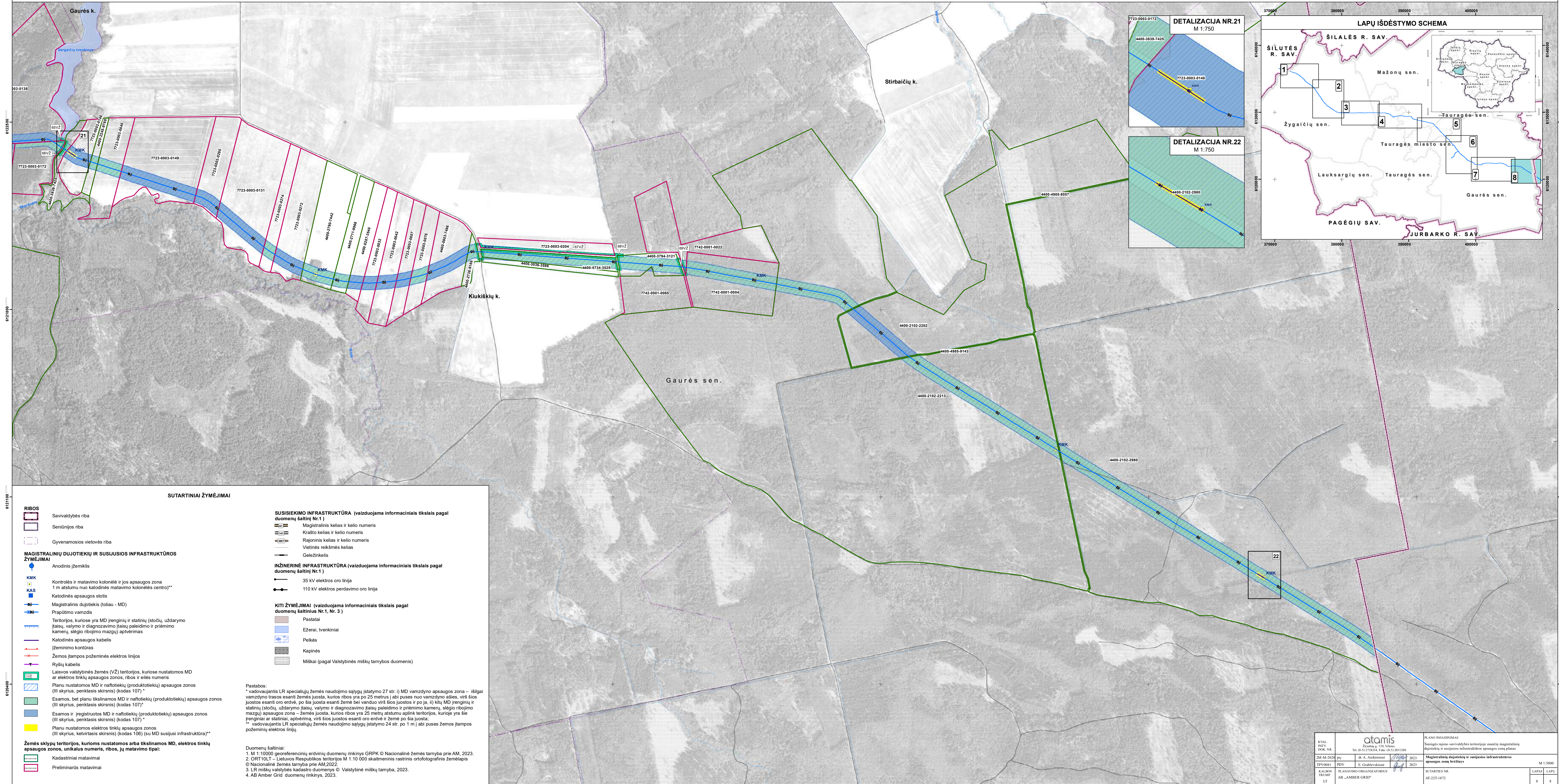
- RIBOS**
- Savivaldybės riba
  - Seniūnijos riba
  - Gyvenamosios vietovės riba
- MAGISTRALINIŲ DUJOTIEKIŲ IR SUSIJUSIOS INFRASTRUKTŪROS ŽYMĖJIMAI**
- Anodinis žemėkalis
  - KMK Kontrolės ir matavimo kolonėlė ir jos apsaugos zona 1 m atstumu nuo katodinės matavimo kolonėlės centro\*\*
  - KAS Katodinės apsaugos stotys
  - Magistralinis dujotiekis (toliau - MD)
  - Prapūtimo vamzdis
  - Territorijos, kuriose yra MD įrenginių ir statinių (stodų, uždarymo įtaisų, valymo ir diagnostavimo įtaisų paleidimo ir priėmimo kamerų, slėgio ribojimo mazgų) aptvertimas
  - Katodinės apsaugos kabelis
  - Žemės plokštumos kontūras
  - Žemės įtampos požeminės elektros linijos
  - Ryšių kabelis
  - Laivos valstybinės žemės (VŽ) teritorijos, kuriose nustatomos MD ar elektros tinklų apsaugos zonos, ribos ir eilės numeris
  - Planu nustatomos MD ir naftotiekių (produktotiekių) apsaugos zonos (III skyrius, penktasis skirsnis) (kodas 107)\*
  - Esamos, bet planu tikslinamos MD ir naftotiekių (produktotiekių) apsaugos zonos (III skyrius, penktasis skirsnis) (kodas 107)\*
  - Esamos ir registruotos MD ir naftotiekių (produktotiekių) apsaugos zonos (III skyrius, penktasis skirsnis) (kodas 107)\*
  - Planu nustatomos elektros tinklų apsaugos zonos (III skyrius, ketvirtasis skirsnis) (su MD susijusi infrastruktūra)\*\*
- Žemės sklypų teritorijos, kurioms nustatomos arba tikslinamos MD, elektros tinklų apsaugos zonos, unikalus numeris, ribos, jų matavimo tipai:**
- Kadastriniai matavimai
  - Preliminari matavimai

- SUSISIEKIMO INFRASTRUKTŪRA (vaizduojama informaciniais tikslais pagal duomenų šaltinį Nr.1)**
- Magistralinis kelias ir kelio numeris
  - Krašto kelias ir kelio numeris
  - Rajoninis kelias ir kelio numeris
  - Vietinės reikšmės kelias
  - Gelžinkelis
- INŽINERINĖ INFRASTRUKTŪRA (vaizduojama informaciniais tikslais pagal duomenų šaltinį Nr.1)**
- 35 kV elektros oro linija
  - 110 kV elektros perdavimo oro linija
- KITI ŽYMĖJIMAI (vaizduojama informaciniais tikslais pagal duomenų šaltinius Nr.1, Nr.3)**
- Pastatai
  - Ėšeral, tvenkiniai
  - Pelkės
  - Kapinės
  - Miškai (pagal Valstybinės miškų tarnybos duomenis)
- Pastabos:**
- \* vadovaujantis LR specialiuoju žemės naudojimo sąlygų įstatymo 27 str. i) MD vamzdyno apsaugos zona – išilgai vamzdyno traukos esanti žemės juosta, kurios ribos yra po 25 metrus į abi puses nuo vamzdyno ašies, virš šios juostos esanti oro ervė, po šia juosta esanti žemė bei vanduo virš šios juostos ir po ją, ii) kiti MD įrenginių ir statinių (stodų, uždarymo įtaisų, valymo ir diagnostavimo įtaisų paleidimo ir priėmimo kamerų, slėgio ribojimo mazgų) apsaugos zonos – žemės juosta, kurios ribos yra 25 metrų atstumu aplink teritoriją, kurioje yra šie įrenginiai ar statiniai, aptverta, virš šios juostos esanti oro ervė ir žemė po šia juosta;
  - \*\* vadovaujantis LR specialiuoju žemės naudojimo sąlygų įstatymo 24 str. po 1 m) abi puses žemės įtampos požeminių elektros linijų.

Duomenų šaltiniai:  
 1. M 1:100000 georeferencinių erdviųjų duomenų rinkinys GRPK © Nacionalinė žemės tarnyba prie AM, 2023.  
 2. ORT 10LT – Lietuvos Respublikos teritorijos M 1:10 000 skaitmeninis rastrinis ortofotografinis žemėlapis © Nacionalinė žemės tarnyba prie AM, 2022.  
 3. LR miškų valstybės kadaistro duomenys © Valstybinė miškų tarnyba, 2023.  
 4. AB Amber Grid duomenų rinkinys, 2023.

KVAL. PLANŲ NR.	OTAMIS	PLANO PAVADINIMAS	Tauragės rajono savivaldybės teritorijoje esančių magistralinių dujotiekių ir susijusios infrastruktūros apsaugos zonos planas
2024-02-29	U. A. Anikonovs	2023	Magistralinių dujotiekių ir susijusios infrastruktūros apsaugos zonos brėžinys
TPV0001	U. Grigolavskas	2023	
KALBOS TRUMP.	AB „AMBER GRID“		
LI			

# TAURAGĖS RAJONO SAVIVALDYBĖS TERITORIJOJE ESANČIŲ MAGISTRALINIŲ DUJOTIEKIŲ IR SUSIJUSIOS INFRASTRUKTŪROS APSAUGOS ZONŲ PLANAS



## SUTARTINIAI ŽYMĖJIMAI

- RIBOS**
- Savivaldybės riba
  - Seniūnijos riba
  - Gyvenamosios vietovės riba
- MAGISTRALINIŲ DUJOTIEKIŲ IR SUSIJUSIOS INFRASTRUKTŪROS ŽYMĖJIMAI**
- Anodinis žemėklis
  - KMK - Kontrolės ir matavimo kolonėlė ir jos apsaugos zona 1 m atstumu nuo katodinės matavimo kolonėlės centro\*\*
  - KAS - Katodinės apsaugos stotis
  - DJ - Magistralinis dujotiekis (toliau - MD)
  - DJ-1 - Prapūtimo vamzdis
  - Teritorijos, kuriose yra MD įrenginių ir statinių (stodų, uždarymo įtaisų, valymo ir diagnostavimo įtaisų paleidimo ir priėmimo kamerų, slėgio ribojimo mazgų) aptvėrimas
  - Katodinės apsaugos kabelis
  - Įžeminimo kontūras
  - Žarnos įtampos požeminės elektros linijos
  - Ryšių kabelis
  - Laisvos valstybinės žemės (VŽ) teritorijos, kuriose nustatomos MD ar elektros tinklų apsaugos zonos, ribos ir eilės numeris
  - Planu nustatomos MD ir naftotiekių (produktotiekių) apsaugos zonos (III skyrius, penktasis skirsnis) (kodas 107) \*
  - Esamos, bet planu tikslinamos MD ir naftotiekių (produktotiekių) apsaugos zonos (III skyrius, penktasis skirsnis) (kodas 107) \*
  - Esamos ir įrengtos MD ir naftotiekių (produktotiekių) apsaugos zonos (III skyrius, penktasis skirsnis) (kodas 107) \*
  - Planu nustatomos elektros tinklų apsaugos zonos (III skyrius, ketvirtasis skirsnis) (kodas 106) (su MD susijusi infrastruktūra)\*\*
- SUSISIEKIMO INFRASTRUKTŪRA (vaizduojama informaciniais tikslais pagal duomenų šaltinį Nr.1)**
- Magistralinis kelias ir kelio numeris
  - Krašto kelias ir kelio numeris
  - Rajoninis kelias ir kelio numeris
  - Vietinės reikšmės kelias
  - Geležinkelis
- INŽINERINĖ INFRASTRUKTŪRA (vaizduojama informaciniais tikslais pagal duomenų šaltinį Nr.1)**
- 35 kV elektros oro linija
  - 110 kV elektros perdavimo oro linija
- KITI ŽYMĖJIMAI (vaizduojama informaciniais tikslais pagal duomenų šaltinius Nr.1, Nr.3)**
- Pastatai
  - Ežerai, tvenkiniai
  - Pelkės
  - Kapinės
  - Mškai (pagal Valstybinės miškų tarnybos duomenis)
- Žemės sklypų teritorijos, kurioms nustatomos arba tikslinamos MD, elektros tinklų apsaugos zonos, unikalus numeris, ribos, jų matavimo tipai:**
- Kadastriniai matavimai
  - Preliminarūs matavimai
- Pastabos:**
- \* vadovaujantis LR specialiąjų žemės naudojimo sąlygų įstatymo 27 str. i) MD vamzdžio apsaugos zona – išilgai vamzdžio trasos esanti žemės juosta, kurios ribos yra po 25 metrus į abi puses nuo vamzdžio ašies, virš šios juostos esanti oro erdvė, po šia juosta esanti žemė bei vanduo virš šios juostos ir po ja, ii) kitų MD įrenginių ir statinių (stodų, uždarymo įtaisų, valymo ir diagnostavimo įtaisų paleidimo ir priėmimo kamerų, slėgio ribojimo mazgų) apsaugos zona – žemės juosta, kurios ribos yra 25 metrų atstumu aplink teritorijos, kurioje yra šie įrenginiai ar statiniai, aptvėrimą, virš šios juostos esanti oro erdvė ir žemė po šia juosta;
  - \*\* vadovaujantis LR specialiąjų žemės naudojimo sąlygų įstatymo 24 str. po 1 m į abi puses žemės įtampos požeminių elektros linijų.
- Duomenų šaltiniai:**
1. M 1:10000 georeferencinių erdvinių duomenų rinkinys GRPK © Nacionalinė žemės tarnyba prie AM, 2023.
  2. ORT 01LT – Lietuvos Respublikos teritorijos M 1:10 000 skaitmeninis rastinis ortofotografinis žemėlapis © Nacionalinė žemės tarnyba prie AM, 2022.
  3. LR miškų valstybės kadastro duomenys © Valstybinė miškų tarnyba, 2023.
  4. AB Amber Grid duomenų rinkinys, 2023.

<b>atamis</b> Žemėnaivė ir inžinerija Tel. (+370) 2724104, Faks. (+370) 2031280		PLANO PAVADINIMAS Tauragės rajono savivaldybės teritorijoje esančių magistralinių dujotiekių ir susijusios infrastruktūros apsaugos zonų planas	
KVAL. PVYK. DOK. NR. 2M-M-2023	PV. D. A. Anuškevičienė	2023	Magistralinių dujotiekių ir susijusios infrastruktūros apsaugos zonų brėžinys M 1:5000
KALBOS TRUMP. LT	PLANAVIMO ORGANIZATORIS AB „AMBER GRID“	SUKURTIES NR. AT-22T-1872	LAPAS LAPŲ 8 8