



## LIETUVOS RESPUBLIKOS ENERGETIKOS MINISTRAS

**ĮSAKYMAS  
DĖL ŠALČININKŲ RAJONO SAVIVALDYBĖS TERITORIJOJE ESANČIŲ  
MAGISTRALINIŲ DUJOTIEKIŲ VIETOVĖS KLASIŲ TERITORIJŲ PLANO  
PATVIRTINIMO**

2023 m.

d. Nr.

Vilnius

Vadovaudamasis Lietuvos Respublikos specialiųjų žemės naudojimo sąlygų įstatymo 6 straipsnio 1 dalies 6 punktu, 9 straipsnio 3 dalimi, 141 straipsnio 5 dalimi, Lietuvos Respublikos Vyriausybės 2019 m. gruodžio 11 d. nutarimo Nr. 1248 „Dėl Lietuvos Respublikos specialiųjų žemės naudojimo sąlygų įstatymo įgyvendinimo“ 2.3 papunkčiu, Elektros tinklų, magistralinių dujotiekių ir naftotiekių (produktotiekių), skirstomųjų dujotiekių, šilumos perdavimo tinklų apsaugos zonų, magistralinių dujotiekių vietovės klasių teritorijų planų rengimo (nerengiant teritorijų planavimo dokumento ar žemės valdos projekto) ir tvirtinimo tvarkos aprašo, patvirtinto Lietuvos Respublikos energetikos ministro 2020 m. spalio 13 d. įsakymu Nr. 1-339 „Dėl Elektros tinklų, magistralinių dujotiekių ir naftotiekių (produktotiekių), skirstomųjų dujotiekių, šilumos perdavimo tinklų apsaugos zonų, magistralinių dujotiekių vietovės klasių teritorijų planų rengimo (nerengiant teritorijų planavimo dokumento ar žemės valdos projekto) ir tvirtinimo tvarkos aprašo patvirtinimo“, 18 punktu ir atsižvelgdamas į valstybės įmonės Registrų centro, atstovaujantčios AB „Amber Grid“ pagal 2022 m. rugsėjo 22 d. įgaliojimą Nr. 9-67, 2022 m. spalio 31 d. prašymą Nr. SP-114569 (4.55 Mr) „Prašymas organizuoti plano patvirtinimą“:

1. T v i r t i n u Šalčininkų rajono savivaldybės teritorijoje esančių magistralinių dujotiekių vietovės klasių teritorijų planą (pridedama).

2. N u s t a t a u, kad:

2.1. šis įsakymas įsigalioja 2023 m. rugpjūčio 1 d.

2.2. šis įsakymas ir Šalčininkų rajono savivaldybės teritorijoje esančių magistralinių dujotiekių vietovės klasių teritorijų planas skelbiami AB „Amber Grid“ interneto svetainėje [www.ambergrid.lt](http://www.ambergrid.lt).

Energetikos ministras

Dainius Kreivys

# Šalčininkų rajono savivaldybės teritorijoje esančių magistralinių dujotiekių vietovės klasių teritorijų planas

## AIŠKINAMASIS RAŠTAS

### 1. Plano inicijavimo pagrindai, tikslas ir uždaviniai:

Šalčininkų rajono savivaldybės teritorijoje esančių magistralinių dujotiekių vietovės klasių teritorijų planas (toliau – **Planas**) rengiamas įgyvendinant Lietuvos Respublikos (toliau – **LR**) specialiųjų žemės naudojimo sąlygų įstatymo (toliau – **SŽNS įstatymas**) įstatymo 141 str. 5 d. įtvirtintas nuostatas – Vyriausybės įgaliotos institucijos (šiuo atveju LR energetikos ministerijos nustatyta tvarka tvirtinamais planais, žemėlapiais ir (ar) schemomis SŽNS įstatyme nurodytos teritorijos (įskaitant magistralinių dujotiekių (toliau – **MD**) vietovės klasių teritorijas (toliau – **MD teritorijos**) turi būti nustatytos dėl ūkinės ir (ar) kitokios veiklos, kuriai vykdyti iki šio įstatymo įsigaliojimo dienos šių teritorijų nustatyti nereikėjo, kai ši veikla vykdoma ar jai vykdyti statybą leidžiantys dokumentai išduoti.

Planas rengiamas ir MD teritorijos jame nustatomos nerengiant teritorijų planavimo dokumento ar žemės valdos projekto. Plano rengimo, viešinimo ir tvirtinimo tvarką nustato LR energetikos ministro 2020 m. spalio 13 d. įsakymu Nr. 1-339 patvirtintas Elektros tinklų, magistralinių dujotiekių ir naftotiekių (produktotiekių), skirstomųjų dujotiekių, šilumos perdavimo tinklų apsaugos zonų, magistralinių dujotiekių vietovės klasių teritorijų planų rengimo (nerengiant teritorijų planavimo dokumento ar žemės valdos projekto) ir tvirtinimo tvarkos aprašas.

Rengiant LR energetikos ministro įsakymu tvirtintą Planą MD teritorijoms nustatyti, kai žemės savininko, valstybinės ar savivaldybės žemės patikėtinio sutikimas neprivalomas (vadovaujantis SŽNS įstatymo 141 str. 5 d. nuostatomis), reikalinga įvykdyti šiuos uždavinius:

- i) nustatyti MD teritorijas, kuriose taikomos specialiosios žemės naudojimo sąlygos;
- ii) įrašyti (įregistruoti) Planu nustatytas MD teritorijas į Nekilnojamojo turto kadastrą ir Nekilnojamojo turto registrą;
- iii) SŽNS įstatymo 11 str. numatyta tvarka informuoti asmenis apie Planu nustatytas MD teritorijas, jų dydį bei šiose teritorijose taikomas specialiąsias žemės naudojimo sąlygas.

**Plano iniciatorius:** AB „Amber Grid“ – Lietuvos gamtinių dujų perdavimo sistemos operatorius, atsakingas už gamtinių dujų perdavimą (transportavimą aukšto slėgio vamzdiniais) sistemos naudotojams, gamtinių dujų infrastruktūros eksploatavimą, priežiūrą ir plėtojimą, veikiantis pagal Valstybinės energetikos reguliavimo tarybos 2015-04-10 išduotą gamtinių dujų perdavimo veiklos licenciją Nr. L2-3 (GDP).

AB „Amber Grid“ kontaktinė informacija: Laisvės pr. 10, Vilnius LT-04215, tel. +370 5 236 0855, el. paštas [info@ambergrid.lt](mailto:info@ambergrid.lt), interneto svetainė [www.ambergrid.lt](http://www.ambergrid.lt).

Už Plano sprendinių rengimo vykdymą atsakingas asmuo – vyresnioji inžinierė Rūta Bastikaitienė, tel. +370 640 42 750, el. paštas [r.bastikaitiene@ambergrid.lt](mailto:r.bastikaitiene@ambergrid.lt)

**Plano rengėjas:** Valstybės įmonė Registrų centras, Lvivo g. 25-101, LT-09320 Vilnius, tel. +370 5 268 8262, el. paštas [info@registrucentras.lt](mailto:info@registrucentras.lt), interneto svetainė [www.registrucentras.lt](http://www.registrucentras.lt).

Už Plano sprendinių rengimą atsakingas asmuo – Komercinių paslaugų skyriaus Vakarų Lietuvos 1 grupės vadovas – Jurgita Aidukienė el. paštas [jurgita.aidukiene@registrucentras.lt](mailto:jurgita.aidukiene@registrucentras.lt).

### 2. Duomenys apie Planą

2.1. Vadovaujantis SŽNS įstatymo 32 str. nuostatomis MD teritorijos nustatomos MD vamzdinams. Šalčininkų rajono savivaldybės teritorijoje nutiesti MD vamzdinai:

- pirmos vietovės klasės MD vamzdinas Ivacevičiai-Vilnius-Ryga (unikalus Nr. 4400-2469-0159);
- pirmos vietovės klasės MD vamzdino atšaka į Jašiūnų dujų skirstymo stotį (toliau – DSS), unikalus Nr. 1399-8004-2015;
- pirmos vietovės klasės MD vamzdino atšaka į Šalčininkų DSS, unikalus Nr. 1399-8003-1010.

Dalis MD teritorijų (įskaitant sprendinius), kurios nustatomos dėl Šalčininkų rajono savivaldybės teritorijoje nutiestų MD vamzdinių, patenka į Vilniaus rajono savivaldybės teritoriją.

Taip pat į Šalčininkų rajono savivaldybės teritoriją patenka dalis MD teritorijų, kurios nustatomos šio Plano sprendiniais dėl Vilniaus rajono savivaldybės teritorijoje nutiestų pirmos vietovės klasės MD vamzdinių:

- pirmos vietovės klasės magistralinio dujotiekio vamzdinas Vilnius-Ryga (unikalus Nr. 1399-8011-8016);

2.2. Su MD susijusios infrastruktūros vietos šiame Plane nepateikiamos.

2.3. Informacija apie objektus, patenkančius į Plano sprendinius pateikta 1 lentelėje. Plano rengėjas yra atsakingas už tinkamą teritorijų nurodymą ir pažymėjimą Plane.

**1 lentelė.** Informacija apie objektus, patenkančius į Plano sprendinius

Objektai, kuriems nustatomos MD teritorijos	Žemės sklypai (jų dalys), patenkantys į MD teritorijas:		Laisva valstybinė žemė (jos dalis), patekanti į MD teritorijas, bendras plotas, ha
	kiekis, vnt.	bendras plotas, ha*	
MD vamzdiniai	596	599.8482	310,7210

\*PASTABA : sklypų persidengimai nebuvo vertinti

2.4. MD ir MD teritorija Plano brėžinyje žymimi iki 0,5 m tikslumu.

2.5. Šiuo planu MD ir susijusios infrastruktūros apsaugos zonos nenustatomos. Šių teritorijų nustatymui bus rengiamas (parengtas) atskiras planas.

2.6. Planu nustatomo MD teritorijos dydis įtvirtintas SŽNS įstatymo 33 str. nuostatose, t. y.:

Magistralinių dujotiekių vietovės klasės teritorija – išilgai MD vamzdino trasos esanti žemės juosta, kurios ribos yra po 200 metrų į abi puses nuo vamzdino ašies ir 200 metrų atstumu nuo kraštinių jo taškų.

**2.7. Vadovaujantis SŽNS įstatymo III skyriaus septintojo skirsnio nuostatomis, Planu nustatomoje MD teritorijoje taikomos šios specialiosios žemės naudojimo sąlygos:**

2.7.1 pagal SŽNS įstatymo 34 str. 1 d. MD teritorijose negavus šių dujotiekių savininko ar valdytojo (šiuo atveju AB „Amber Grid“) pritarimo (derinimo) projektui ar numatomai veiklai, draudžiama:

- 1) formuoti ir pertvarkyti žemės sklypus;
- 2) keisti ir (ar) nustatyti pagrindinę žemės naudojimo paskirtį, žemės sklypų naudojimo būdą (būdus), teritorijos naudojimo reglamentą;

- 3) statyti ir rekonstruoti statinius, įrengti įrenginius;
- 4) keisti statinių ir (ar) patalpų paskirtį;
- 5) organizuoti renginius, susijusius su žmonių susibūrimu;
- 6) pastatus ir (ar) patalpas formuoti kaip atskirus nekilnojamojo turto objektus.

2.7.2. pagal SŽNS įstatymo 34 str. 2 d. MD savininkas ar valdytojas (šiuo atveju AB „Amber Grid“) nepritaria atitinkamam žemės valdos arba kitam projektui ar numatomai veiklai, jeigu šio straipsnio 1 dalyje nurodyti darbai pažeis MD vietovės klasių teritorijoje taikomus užstatymo normatyvus, MD techninės saugos reikalavimus ir (ar) kels pavojų aplinkai, žmonių turtui, jų gyvybei ar sveikatai.

### **3. MD vietovės klasės**

3.1. Magistralinio dujotiekio vietovės klasė (toliau – vietovės klasė) – saugos kriterijus, kuriuo apibūdinamas MD vamzdynas ir išilgai šio vamzdyno besitęsianti teritorija, ir pagal kurią nustatomi šioje teritorijoje taikomi užstatymo normatyvai (didžiausias leistinas pastatų ir jų aukštų skaičius, mažiausi leistini atstumai nuo MD iki statinių ir kitų objektų, žemės ir vandens paviršiaus).

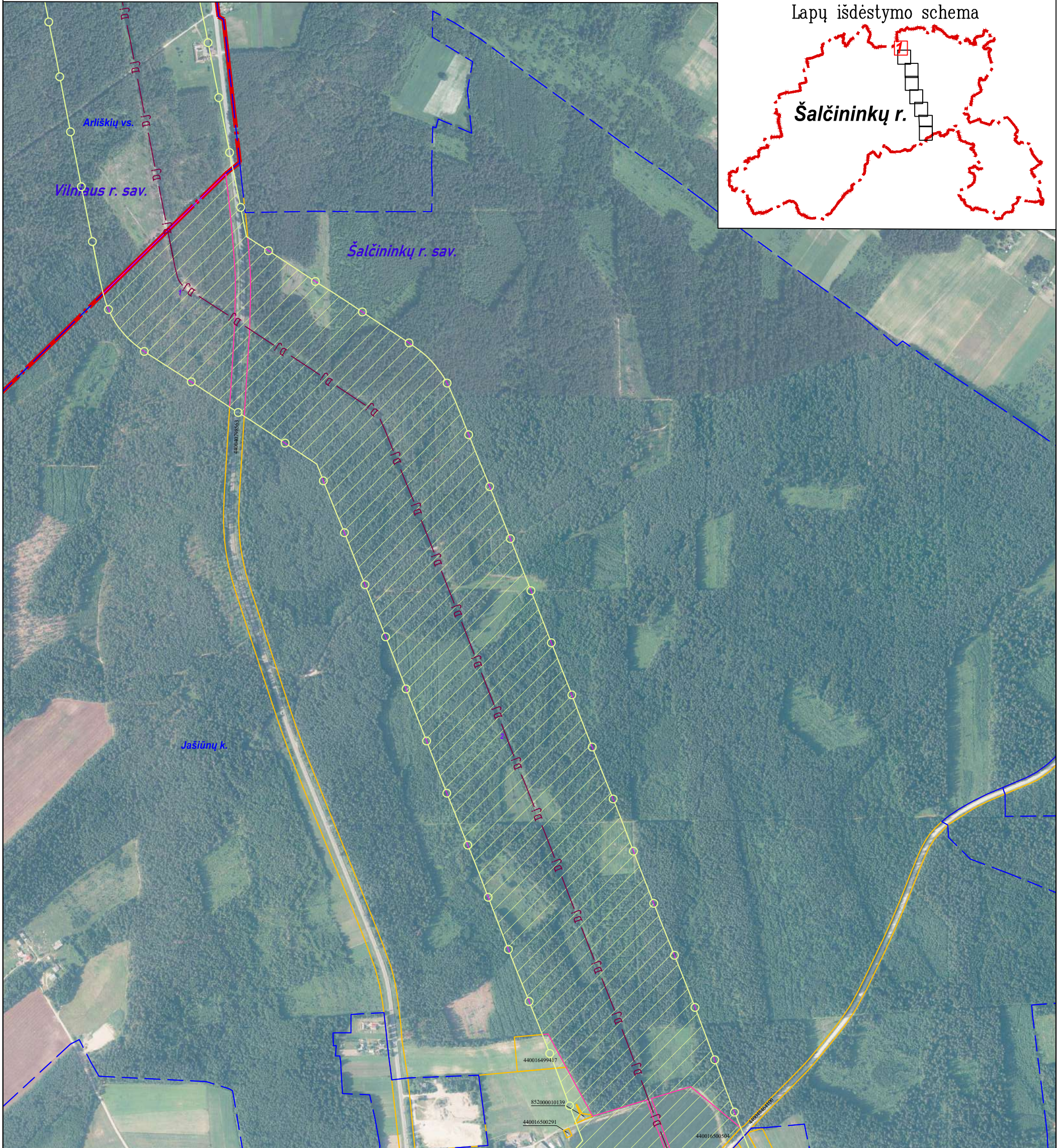
3.2. Didžiausią leistiną pastatų ir jų aukštų skaičių MD teritorijoje ir vietovės klasės vienetė (vietovės klasės vieneto sąvoka apibrėžta GDĮ 2 str. 47 d.), atsižvelgdama į MD vamzdyno pavojingumą ir rizikos laipsnį, nustato Vyriausybė ar jos įgaliota institucija. Mažiausi leistini atstumai nuo vamzdynų ir kitų įrenginių iki statinių ir kitų objektų, žemės ir vandens paviršiaus nustatomi energetikos ministro patvirtintose gamtinių dujų vamzdynų ir kitų įrenginių apsaugos ir (ar) įrengimo taisyklėse.

### **4. Nekilnojamojo turto kadastre ir Nekilnojamojo turto registre atsirandantys pakeitimai.**






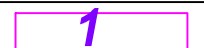
Dėl bet kokių priežasčių po Plano patvirtinimo pasikeitus Nekilnojamojo turto kadastre ir Nekilnojamojo turto registre įregistruotiems žemės sklypų ar į atskirus žemės sklypus nesuformuotos laisvos valstybinės žemės plotų duomenims visais atvejais (įskaitant, bet neapsiribojant: pertvarkius sklypus, žemės sklypų ribas, suformavus naujus žemės sklypus ir kt.) visiems į Plano sprendiniais nustatyta MD teritoriją patenkantiems žemės sklypams ir į atskirus žemės sklypus nesuformuotiems laisvos valstybinės žemės plotams taikomos SŽNS įstatymo 34 str. įtvirtintos specialiosios žemės naudojimo sąlygos.

Šalčininkų rajono savivaldybės teritorijoje esančių magistralinių dujotiekių vietovės klasių teritorijos planas M 1:10000

Lapų išdėstymo schema



SUTARTINIAI ŽENKLAI

	I vietovės klasės magistralinio dujotiekio vamzdynas
	Magistralinių dujotiekių vietovės klasių teritorija
	Savivaldybės teritorijos riba
	Gyvenamosios vietovės
	Žemės sklypo riba
	Laisva valstybinė žemė

Planas parengtas 2022-08-23 VĮ Registro centro duomenimis  
 Planas parengtas ortofotografinio žemėlapiu pagrindu:  
 GDRLT C Nacionalinė žemės tarnyba prie ŽŪM, 2018  
 GDRLT C Nacionalinė žemės tarnyba prie ŽŪM, 2020

Vadovaujantis LR specialiųjų žemės naudojimo sąlygų įstatymu  
 Magistralinių dujotiekių vietovės klasių teritorijos – išilgai magistralinio dujotiekio vamzdžio trasos esanti žemės juosta, kurios ribos yra po 200 metrų į abi puses nuo vamzdžio ašies ir 200 metrų atstumu nuo kraštinių jo taškų. Plane rodomos bendros magistralinių dujotiekių vietovės klasių teritorijų ribos.



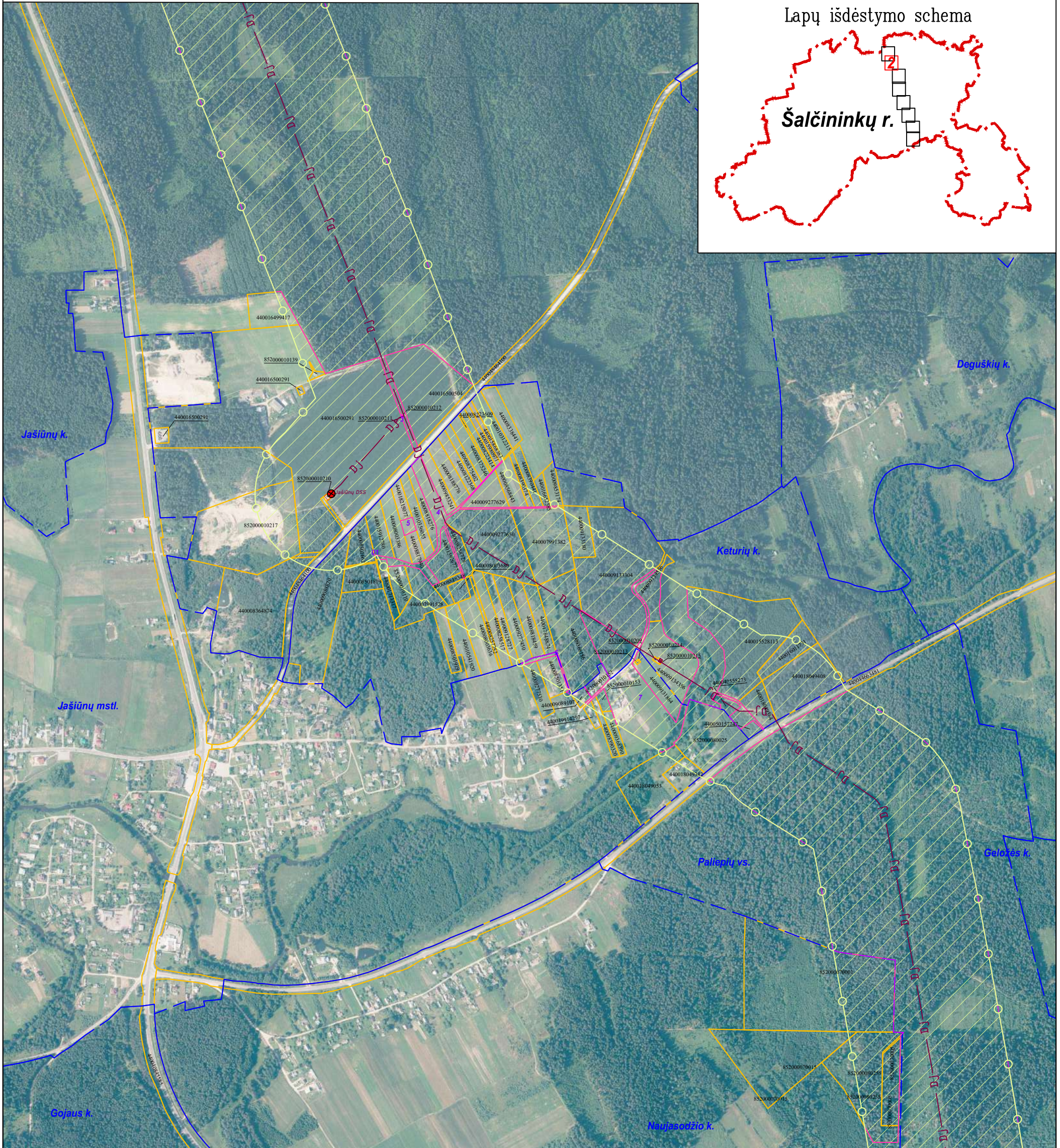
VALSTYBĖS ĮMONĖ REGISTRŲ CENTRAS

Lvivo g. 25-101, 09320 Vilnius, tel. (8 5) 2688262, el. p. info@registrucentras.lt  
 Duomenys kaupiami ir saugomi Juridinių asmenų registre, kodas 124110246

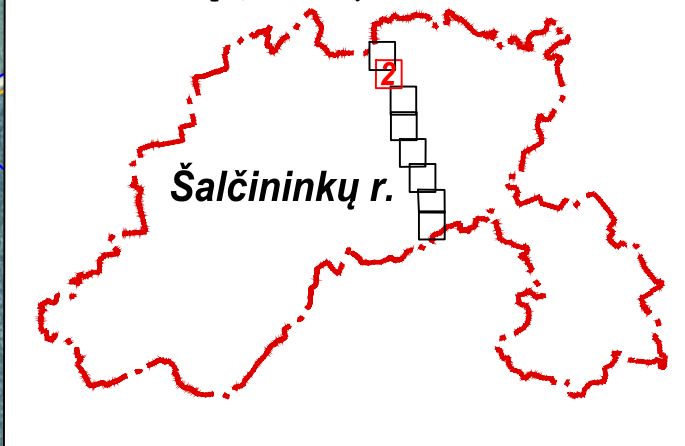
kvalifikacijos pažym. Nr. 2M-M-2209

Pareigos	Parašas	Vardas ir pavardė	data
Matininkas		Marijus Neimanas	2022-09-13

Šalčininkų rajono savivaldybės teritorijoje esančių magistralinių dujotiekių vietovės klasių teritorijos planas M 1:10000

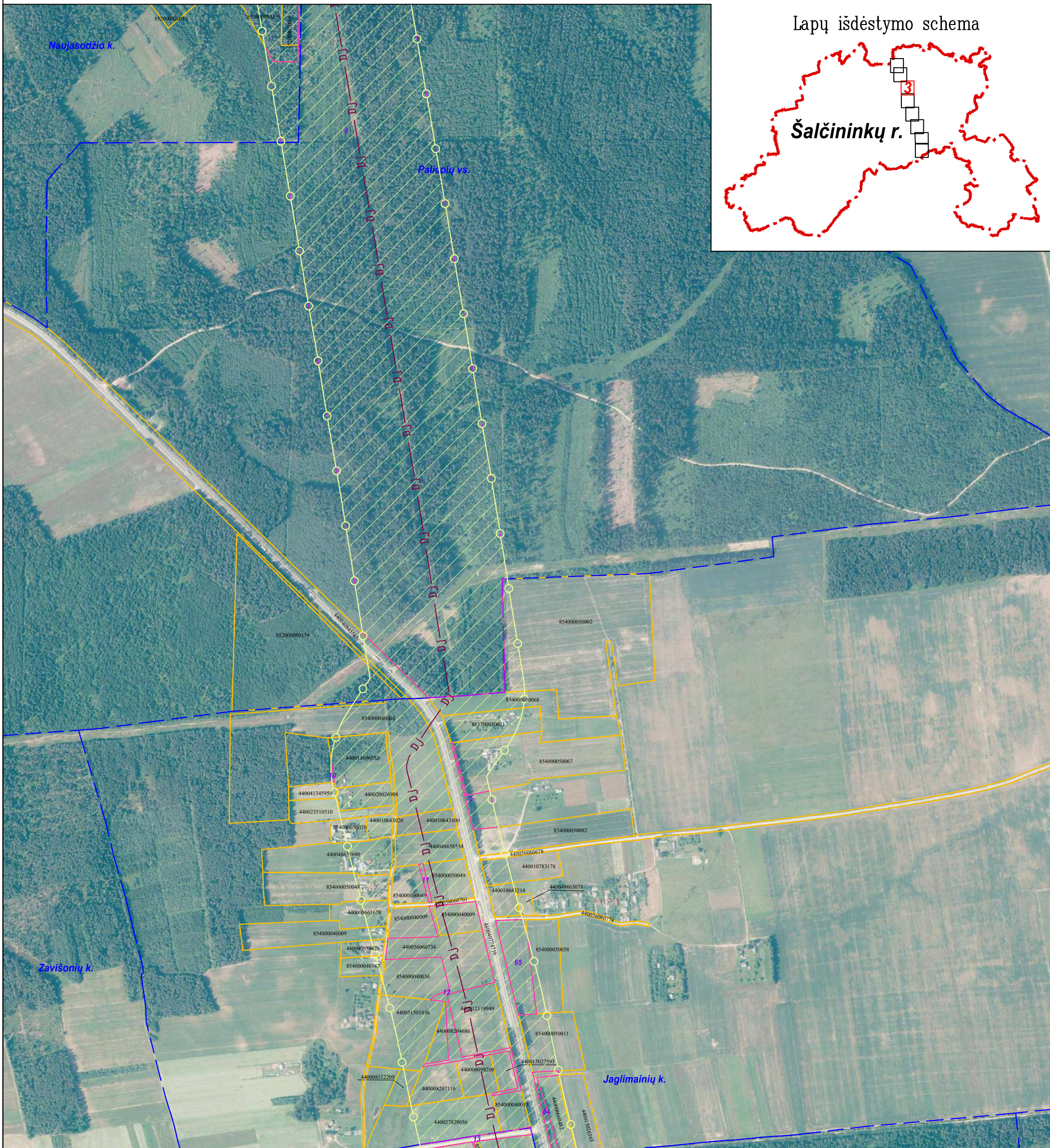


Lapų išdėstymo schema

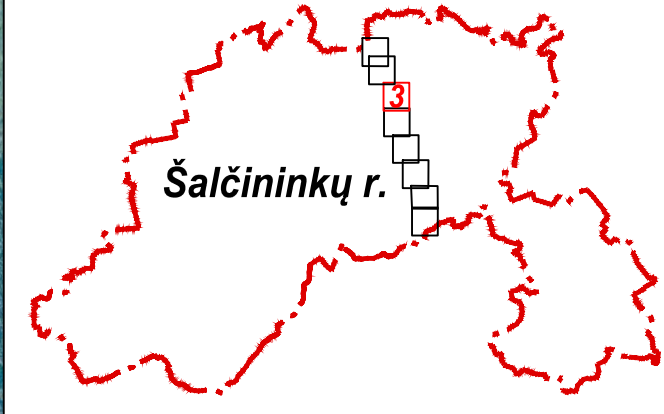


SUTARTINIAI ŽENKLAI		Planas parengtas 2022-08-23 VĮ Registrų centro duomenimis Planas parengtas ortofotografinio žemėlapiu pagrindu: GDRLT C Nacionalinė žemės tarnyba prie ŽŪM, 2018 GDRLT C Nacionalinė žemės tarnyba prie ŽŪM, 2020		Vadovaujantis LR specialiųjų žemės naudojimo sąlygų įstatymu Magistralinių dujotiekių vietovės klasių teritorijos – išilgai magistralinio dujotiekių vamzdyno trasos esanti žemės juosta, kurios ribos yra po 200 metrų į abi puses nuo vamzdyno ašies ir 200 metrų atstumu nuo kraštinių jo taškų. Plane rodomos bendros magistralinių dujotiekių vietovės klasių teritorijų ribos.	
	I vietovės klasės magistralinio dujotiekių vamzdynas		Magistralinių dujotiekių vietovės klasių teritorija		Dujų skirstymo stotis
	Magistralinių dujotiekių aptvėrimų ribos				
	Gyvenamosios vietovės		Žemės sklypo riba		Dujų skirstymo stotis
	Laisva valstybinė žemė				
		VALSTYBĖS ĮMONĖ REGISTRŲ CENTRAS Lvivo g. 25-101, 09320 Vilnius, tel. (8 5) 2688262, el. p. info@registrucentras.lt Duomenys kaupiami ir saugomi Juridinių asmenų registre, kodas 124110246 kvalifikacijos pažym. Nr. 2M-M-2209			
Pareigos	Parašas			Vardas ir pavardė	data
Matininkas		Marijus Neimanas	2022-09-13		

Šalčininkų rajono savivaldybės teritorijoje esančių magistralinių dujotiekių vietovės klasių teritorijos planas M 1:10000



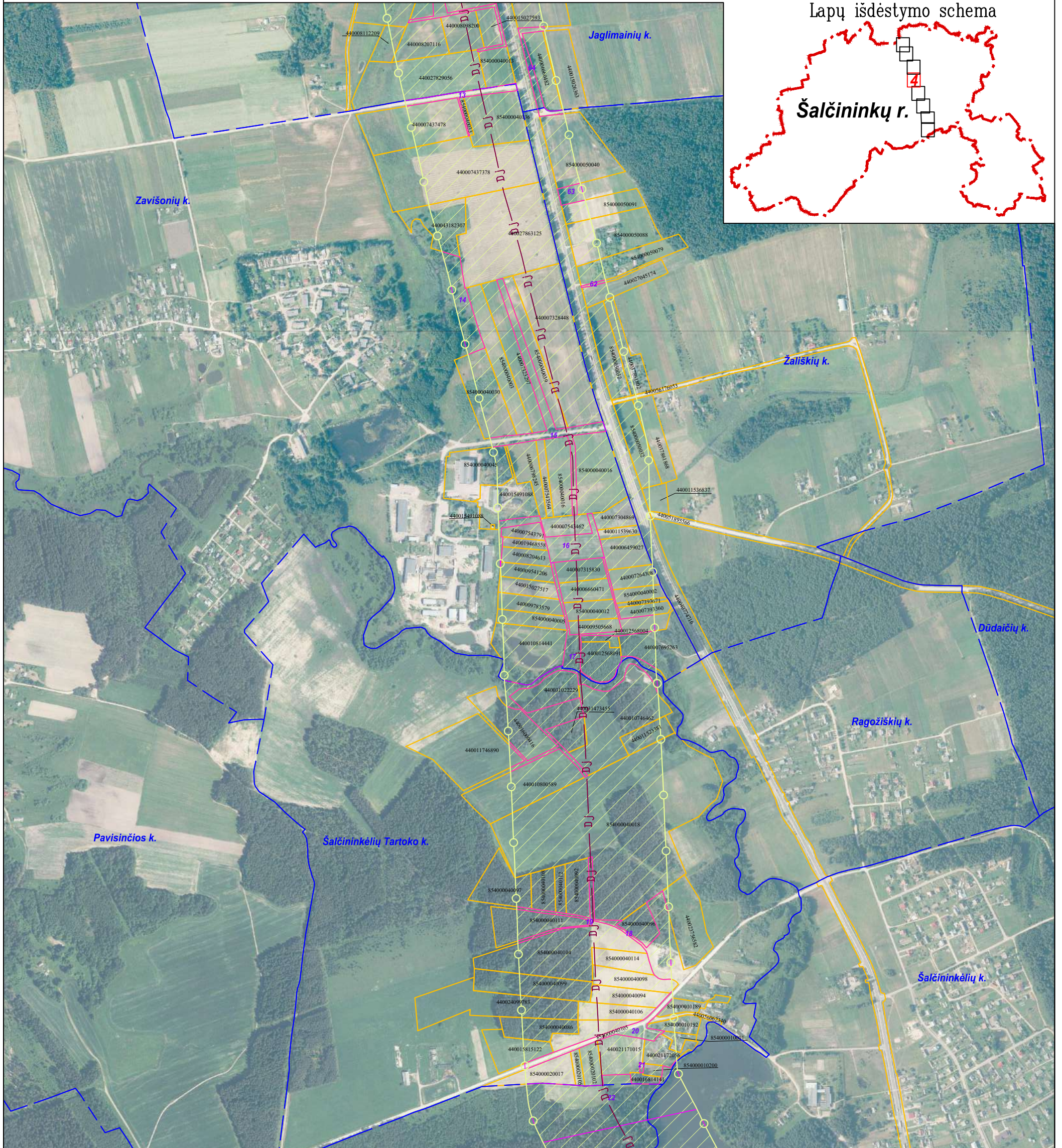
Lapų išdėstymo schema



<b>SUTARTINIAI ŽENKLAI</b>		Planas parengtas 2022-08-23 VĮ Registro centro duomenimis		Vadovaujantis LR specialiųjų žemės naudojimo sąlygų įstatymu	
— DJ —		I vietovės klasės magistralinio dujotiekio vamzdynas		Magistralinių dujotiekių vietovės klasių teritorijos – išilgai magistralinio dujotiekio vamzdyno trasos esanti žemės juosta, kurios ribos yra po 200 metrų į abi puses nuo vamzdyno ašies ir 200 metrų atstumu nuo kraštinių jo taškų. Plane rodomos bendros magistralinių dujotiekių vietovės klasių teritorijų ribos.	
		Magistralinių dujotiekių vietovės klasių teritorija			
		Gyvenamosios vietovės			
		Žemės sklypo riba			
		Laisva valstybinė žemė			
		REGISTRŲ CENTRAS kvalifikacijos pažym. Nr. 2M-M-2209		VALSTYBĖS ĮMONĖ REGISTRŲ CENTRAS Lvivo g. 25-101, 09320 Vilnius, tel. (8 5) 2688262, el. p. info@registorcentras.lt Duomenys kaupiami ir saugomi Juridinių asmenų registre, kodas 124110246	
		Pareigos	Parašas	Vardas ir pavardė	data
		Matininkas		Marijus Neimanas	2022-09-13

Šalčininkų rajono savivaldybės teritorijoje esančių magistralinių dujotiekių vietovės klasių teritorijos planas M 1:10000

Lapų išdėstymo schema



SUTARTINIAI ŽENKLAI

	I vietovės klasės magistralinio dujotiekio vamzdynas
	Magistralinių dujotiekių vietovės klasių teritorija
	Gyvenamosios vietovės
	Žemės sklypo riba
	Laisva valstybinė žemė

Planas parengtas 2022-08-23 VĮ Registrų centro duomenimis  
Planas parengtas ortofotografinio žemėlapis pagrindu:  
GDRLT C Nacionalinė žemės tarnyba prie ŽŪM, 2018  
GDRLT C Nacionalinė žemės tarnyba prie ŽŪM, 2020

Vadovaujantis LR specialiųjų žemės naudojimo sąlygų įstatymu  
Magistralinių dujotiekių vietovės klasių teritorijos – išilgai magistralinio dujotiekio vamzdžio trasa esanti žemės juosta, kurios ribos yra po 200 metrų į abi puses nuo vamzdžio ašies ir 200 metrų atstumu nuo kraštinių jo taškų. Plane rodomos bendros magistralinių dujotiekių vietovės klasių teritorijų ribos.



VALSTYBĖS ĮMONĖ REGISTRŲ CENTRAS

Lvivo g. 25-101, 09320 Vilnius, tel. (8 5) 2688262, el. p. info@registorcentras.lt  
Duomenys kaupiami ir saugomi Juridinių asmenų registre, kodas 124110246

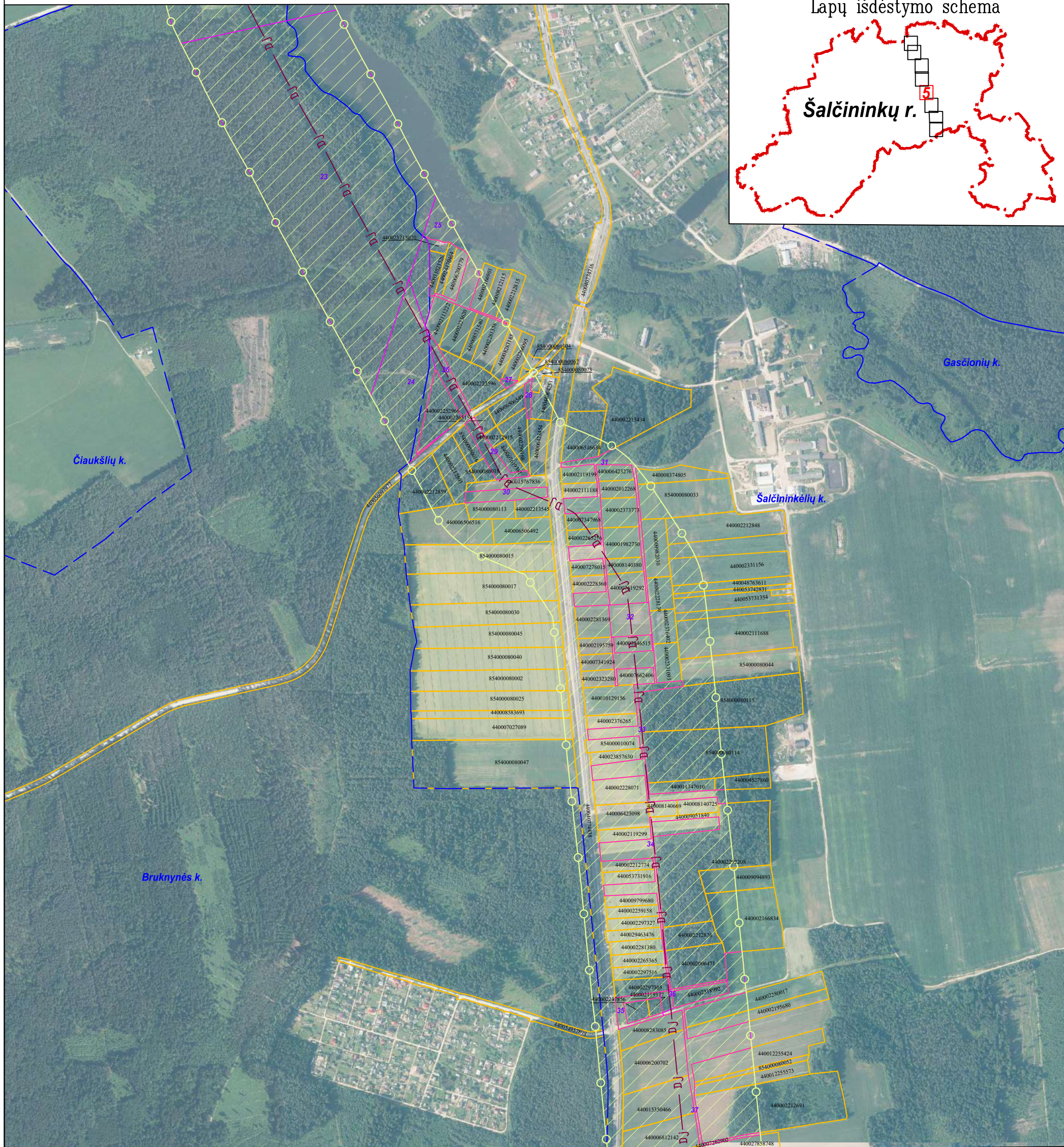
kvalifikacijos pažym. Nr. 2M-M-2209

Pareigos	Parašas	Vardas ir pavardė	data
Matininkas		Marijus Neimanas	2022-09-13



Šalčininkų rajono savivaldybės teritorijoje esančių magistralinių dujotiekių vietovės klasių teritorijos planas M 1:10000

Lapų išdėstymo schema



SUTARTINIAI ŽENKLAI

	I vietovės klasės magistralinio dujotiekio vamzdynas
	Magistralinių dujotiekių vietovės klasių teritorija
	Gyvenamosios vietovės
	Žemės sklypo riba
	Laisva valstybinė žemė

Planas parengtas 2022-08-23 VĮ Registro centro duomenimis  
 Planas parengtas ortofotografinio žemėlapiu pagrindu:  
 GDRLT C Nacionalinė žemės tarnyba prie ŽŪM, 2018  
 GDRLT C Nacionalinė žemės tarnyba prie ŽŪM, 2020

Vadovaujantis LR specialiųjų žemės naudojimo sąlygų įstatymu  
 Magistralinių dujotiekių vietovės klasių teritorijos – išilgai magistralinio dujotiekio vamzdžio trasos esanti žemės juosta, kurios ribos yra po 200 metrų į abi puses nuo vamzdžio ašies ir 200 metrų atstumu nuo kraštinių jo taškų. Plane rodomos bendros magistralinių dujotiekių vietovės klasių teritorijų ribos.



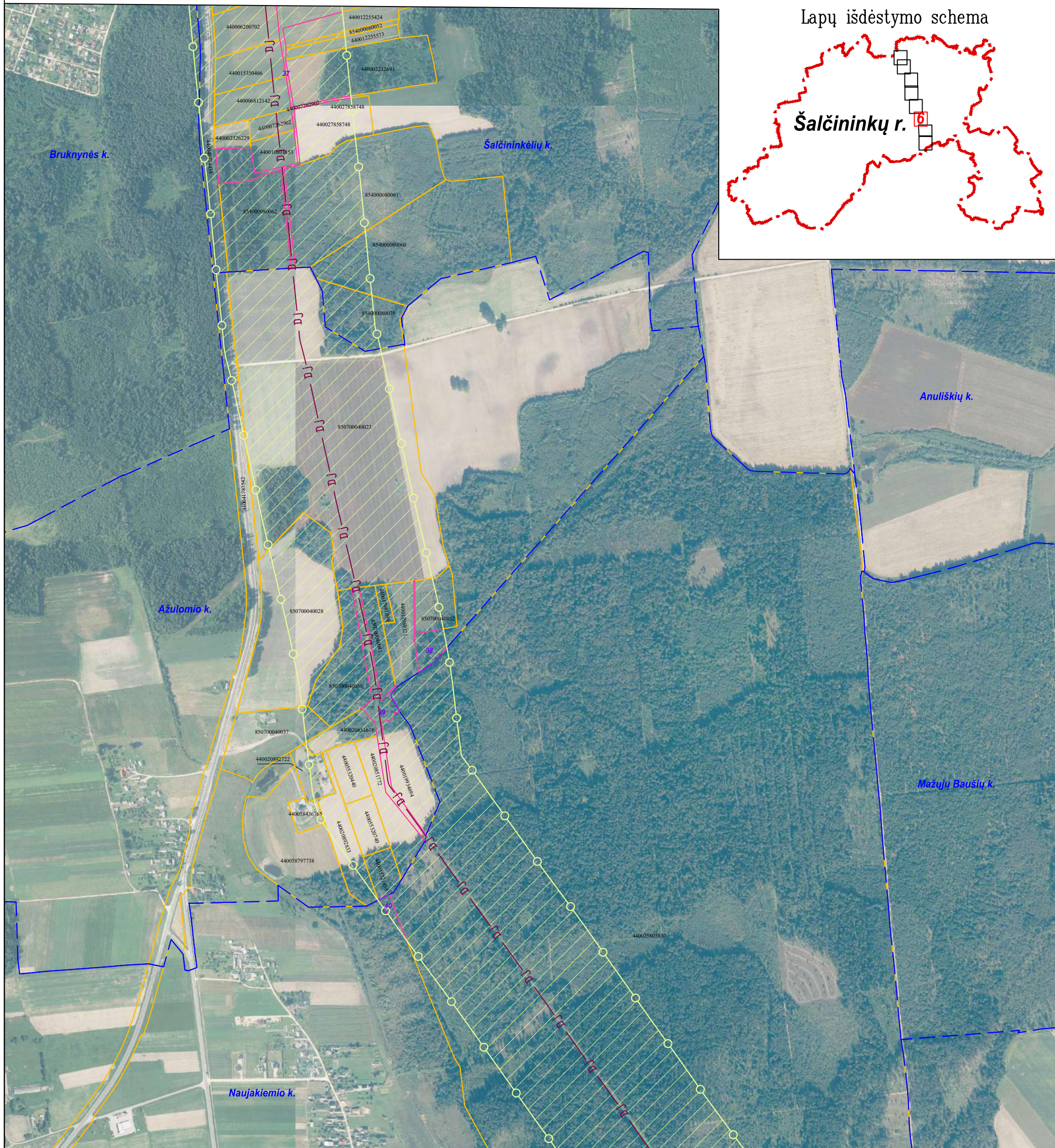
VALSTYBĖS ĮMONĖ REGISTRŲ CENTRAS

Livo g. 25-101, 09320 Vilnius, tel. (8 5) 2688262, el. p. info@registrucentras.lt  
 Duomenys kaupiami ir saugomi Juridinių asmenų registre, kodas 124110246

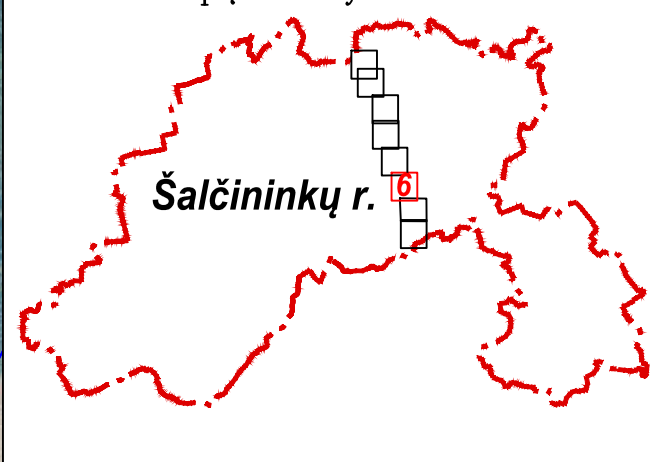
kvalifikacijos pažym. Nr. 2M-M-2209

Pareigos	Parašas	Vardas ir pavardė	data
Matininkas		Marijus Neimanas	2022-09-13

Šalčininkų rajono savivaldybės teritorijoje esančių magistralinių dujotiekių vietovės klasių teritorijos planas M 1:10000

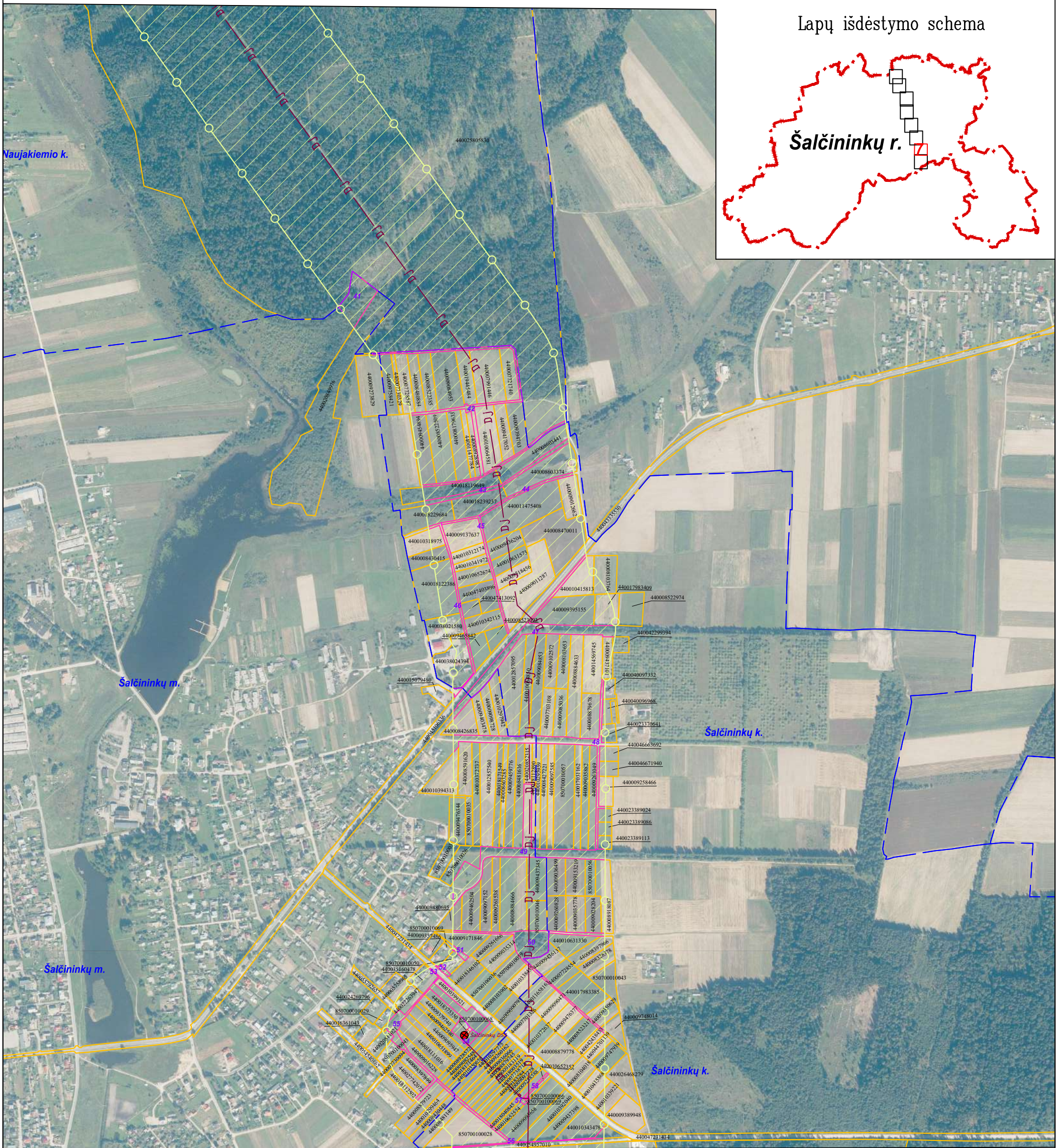


Lapų išdėstymo schema



<b>SUTARTINIAI ŽENKLAI</b>		Planas parengtas 2022-08-23 VĮ Registro centro duomenimis Planas parengtas ortofotografinio žemėlapiu pagrindu: GDRLT C Nacionalinė žemės tarnyba prie ŽŪM, 2018 GDRLT C Nacionalinė žemės tarnyba prie ŽŪM, 2020 Vadovaujantis LR specialiųjų žemės naudojimo sąlygų įstatymu Magistralinių dujotiekių vietovės klasių teritorijos – išilgai magistralinio dujotiekio vamzdyno trasos esanti žemės juosta, kurios ribos yra po 200 metrų į abi puses nuo vamzdyno ašies ir 200 metrų atstumu nuo kraštinių jo taškų. Plane rodomos bendros magistralinių dujotiekių vietovės klasių teritorijų ribos.								
	I vietovės klasės magistralinio dujotiekio vamzdynas									
	Magistralinių dujotiekių vietovės klasių teritorija									
	Gyvenamosios vietovės									
	Žemės sklypo riba									
	Laisva valstybinė žemė	VALSTYBĖS ĮMONĖ REGISTRŲ CENTRAS Lvivo g. 25-101, 09320 Vilnius, tel. (8 5) 2688262, el. p. info@registorcentras.lt Duomenys kaupiami ir saugomi Juridinių asmenų registre, kodas 124110246 kvalifikacijos pažym. Nr. 2M-M-2209								
		<table border="1"> <tr> <td>Pareigos</td> <td>Parašas</td> <td>Vardas ir pavardė</td> <td>data</td> </tr> <tr> <td>Matininkas</td> <td></td> <td>Marijus Neimanas</td> <td>2022-09-13</td> </tr> </table>	Pareigos	Parašas	Vardas ir pavardė	data	Matininkas		Marijus Neimanas	2022-09-13
Pareigos	Parašas	Vardas ir pavardė	data							
Matininkas		Marijus Neimanas	2022-09-13							

Šalčininkų rajono savivaldybės teritorijoje esančių magistralinių dujotiekių vietovės klasių teritorijos planas M 1:10000



Lapų išdėstymo schema



SUTARTINIAI ŽENKLAI

	I vietovės klasės magistralinio dujotiekio vamzdynas
	Magistralinių dujotiekių vietovės klasių teritorija
	Dujų skirstymo stotis
	Magistralinių dujotiekių aptvėrimų ribos
	Gyvenamosios vietovės
	Žemės sklypo riba
	Laisva valstybinė žemė

Planas parengtas 2022-08-23 VĮ Registro centro duomenimis  
 Planas parengtas ortofotografinio žemėlapiu pagrindu:  
 GDRLT C Nacionalinė žemės tarnyba prie ŽŪM, 2018  
 GDRLT C Nacionalinė žemės tarnyba prie ŽŪM, 2020

Vadovaujantis LR specialiuųjų žemės naudojimo sąlygų įstatymu  
 Magistralinių dujotiekių vietovės klasių teritorijos – išilgai magistralinio dujotiekio vamzdyno trasos esanti žemės juosta, kurios ribos yra po 200 metrų į abi puses nuo vamzdyno ašies ir 200 metrų atstumu nuo kraštinių jo taškų. Plane rodomos bendros magistralinių dujotiekių vietovės klasių teritorijų ribos.



VALSTYBĖS ĮMONĖ REGISTRŲ CENTRAS

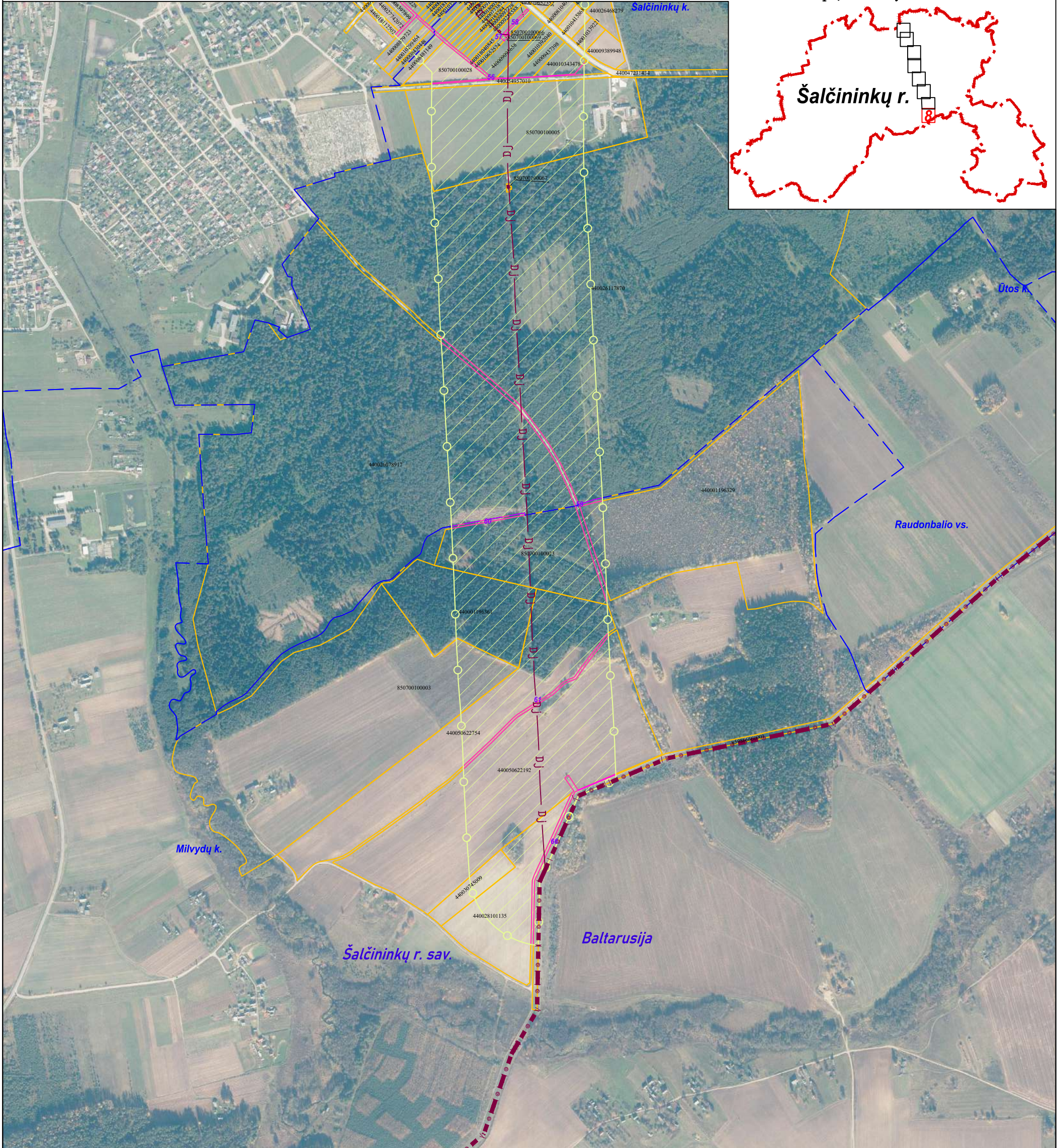
Lvivo g. 25-101, 09320 Vilnius, tel. (8 5) 2688262, el. p. info@registrucentras.lt  
 Duomenys kaupiami ir saugomi Juridinių asmenų registre, kodas 124110246

kvalifikacijos pažym. Nr. 2M-M-2209

Pareigos	Parašas	Vardas ir pavardė	data
Matininkas		Marijus Neimanas	2022-09-13

Šalčininkų rajono savivaldybės teritorijoje esančių magistralinių dujotiekių vietovės klasių teritorijos planas M 1:10000

Lapų išdėstymo schema



SUTARTINIAI ŽENKLAI

	I vietovės klasės magistralinio dujotiekio vamzdynas
	Magistralinių dujotiekių vietovės klasių teritorija
	Gyvenamosios vietovės
	Žemės sklypo riba
	Laisva valstybinė žemė
	Valstybės siena

Planas parengtas 2022-08-23 v. Registrų centro duomenimis  
Planas parengtas ortofotografinio žemėlapiu pagrindu:  
GDRLT C Nacionalinė žemės tarnyba prie ŽŪM, 2018  
GDRLT C Nacionalinė žemės tarnyba prie ŽŪM, 2020

Vadovaujantis LR specialiųjų žemės naudojimo sąlygų įstatymu  
Magistralinių dujotiekių vietovės klasių teritorijos – išilgai magistralinio dujotiekio vamzdžio trasos esanti žemės juosta, kurios ribos yra po 200 metrų į abi puses nuo vamzdžio ašies ir 200 metrų atstumu nuo kraštinių jo taškų. Plane rodomos bendros magistralinių dujotiekių vietovės klasių teritorijų ribos.



VALSTYBĖS ĮMONĖ REGISTRŲ CENTRAS

Livio g. 25-101, 09320 Vilnius, tel. (8 5) 2688262, el. p. info@registrucentras.lt  
Duomenys kaupiami ir saugomi Juridinių asmenų registre, kodas 124110246

kvalifikacijos pažym. Nr. 2M-M-2209

Pareigos	Parašas	Vardas ir pavardė	data
Matininkas		Marijus Neimanas	2022-09-13

**Priedas 1. Žemės sklypų, patenkančių į magistralinių dujotiekių vietovės klasių teritorijas, sąrašas**

<b>Sklypo dalies Nr.</b>	<b>Sklypo kadastro Nr.</b>	<b>Sklypo unikalus Nr.</b>	<b>Adresas</b>
1	8507/0001:0268	4400-0887-9678	Šalčininkų r. sav. Šalčininkų k.
2	8507/0004:0319	4400-2089-2833	Šalčininkų r. sav. Ažulomio k.
3	8507/0004:0023	8507-0004-0023	Šalčininkų r. sav. Ažulomio k.
4	8507/0004:0041	8507-0004-0041	Šalčininkų r. sav. Ažulomio k.
5	8507/0004:0038	8507-0004-0038	Šalčininkų r. sav. Ažulomio k.
6	8507/0004:0377	4400-5532-0740	Šalčininkų r. sav. Ažulomio k.
7	8507/0004:0028	8507-0004-0028	Šalčininkų r. sav. Ažulomio k.
8	8507/0004:0289	4400-1798-1690	Šalčininkų r. sav. Ažulomio k.
9	8507/0004:0378	4400-5532-1038	Šalčininkų r. sav. Ažulomio k.
10	8507/0004:0304	4400-1993-4694	Šalčininkų r. sav. Ažulomio k.
11	8507/0004:0052	8507-0004-0052	Šalčininkų r. sav. Ažulomio k.
12	8507/0004:0287	4400-1796-9321	Šalčininkų r. sav. Ažulomio k.
13	8507/0004:0386	4400-5879-7738	Šalčininkų r. sav. Ažulomio k.
14	8507/0004:0310	4400-2085-1772	Šalčininkų r. sav. Ažulomio k.
15	8507/0004:0309	4400-2085-1618	Šalčininkų r. sav. Ažulomio k.
16	8507/0004:0023	8507-0004-0023	Šalčininkų r. sav. Ažulomio k.
17	8507/0004:0387	4400-5843-6765	Šalčininkų r. sav. Ažulomio k. Vilniaus g. 5
18	8507/0004:0318	4400-2089-2722	Šalčininkų r. sav. Ažulomio k. Vilniaus g. 7
19	8507/0004:0376	4400-5532-0440	Šalčininkų r. sav. Ažulomio k. Vilniaus g. 7A
20	8507/0004:0037	8507-0004-0037	Šalčininkų r. sav. Ažulomio k. Vilniaus g. 9
21	8540/7001:0012	4400-5495-7898	Šalčininkų r. sav. Bruklynės k.
22	8540/0005:0002	8540-0005-0002	Šalčininkų r. sav. Jaglimainių k.
23	8540/0004:0511	4400-2351-0510	Šalčininkų r. sav. Jaglimainių k.
24	8540/0004:0036	8540-0004-0036	Šalčininkų r. sav. Jaglimainių k.
25	8540/0005:0472	4400-1502-6363	Šalčininkų r. sav. Jaglimainių k.
26	8540/0004:0043	8540-0005-0049	Šalčininkų r. sav. Jaglimainių k.
27	8540/7001:0026	4400-5606-0701	Šalčininkų r. sav. Jaglimainių k.
28	8540/0004:0432	4400-1064-3100	Šalčininkų r. sav. Jaglimainių k.
29	8540/0005:0058	8540-0005-0058	Šalčininkų r. sav. Jaglimainių k.
30	8540/0005:0068	8540-0005-0068	Šalčininkų r. sav. Jaglimainių k.
31	8540/0004:0468	4400-1211-9949	Šalčininkų r. sav. Jaglimainių k.
32	8540/0005:0433	4400-1064-3214	Šalčininkų r. sav. Jaglimainių k.
33	8540/0005:0096	4400-0666-0482	Šalčininkų r. sav. Jaglimainių k.
34	8540/0004:0590	4400-5150-1036	Šalčininkų r. sav. Jaglimainių k.
35	8540/0004:0380	4400-0820-7116	Šalčininkų r. sav. Jaglimainių k.
36	8540/7001:0025	4400-5606-0734	Šalčininkų r. sav. Jaglimainių k.
37	8540/0004:0365	4400-0811-2209	Šalčininkų r. sav. Jaglimainių k.
38	8540/0004:0586	4400-4865-8554	Šalčininkų r. sav. Jaglimainių k.
39	8540/0005:0082	8540-0005-0082	Šalčininkų r. sav. Jaglimainių k.
40	8540/0004:0004	8540-0004-0004	Šalčininkų r. sav. Jaglimainių k.
41	8540/7001:0023	4400-5606-0678	Šalčininkų r. sav. Jaglimainių k.
42	8540/0004:0138	4400-2782-9056	Šalčininkų r. sav. Jaglimainių k.
43	8540/0004:0479	4400-1502-7593	Šalčininkų r. sav. Jaglimainių k.
44	8540/0004:0359	4400-0809-8200	Šalčininkų r. sav. Jaglimainių k.
45	8540/0004:0013	8540-0004-0013	Šalčininkų r. sav. Jaglimainių k.

46	8540/7001:0037	4400-5606-0778	Šalčininkų r. sav. Jaglimainių k.
47	8540/0004:0549	4400-4134-5959	Šalčininkų r. sav. Jaglimainių k.
48	8540/0004:0374	4400-0820-4686	Šalčininkų r. sav. Jaglimainių k.
49	8540/0005:0011	8540-0005-0011	Šalčininkų r. sav. Jaglimainių k.
50	8540/0005:0438	4400-1078-3178	Šalčininkų r. sav. Jaglimainių k.
51	8540/0004:0431	4400-1064-3020	Šalčininkų r. sav. Jaglimainių k.
52	8540/0005:0067	8540-0005-0067	Šalčininkų r. sav. Jaglimainių k. Lydos g. 53
53	8540/0005:0090	8537-0005-0021	Šalčininkų r. sav. Jaglimainių k. Lydos g. 55
54	8540/0004:0147	8540-0004-0147	Šalčininkų r. sav. Jaglimainių k. Vilniaus g. 14
55	8540/0004:0547	4400-4065-8428	Šalčininkų r. sav. Jaglimainių k. Vilniaus g. 16
56	8540/0004:0009	8540-0004-0009	Šalčininkų r. sav. Jaglimainių k. Vilniaus g. 18
57	8540/0004:0150	4400-0066-1678	Šalčininkų r. sav. Jaglimainių k. Vilniaus g. 20
58	8540/0004:0044	8540-0005-0048	Šalčininkų r. sav. Jaglimainių k. Vilniaus g. 22
59	8540/0004:0585	4400-4865-5690	Šalčininkų r. sav. Jaglimainių k. Vilniaus g. 26
60	8540/0004:0133	8540-0005-0020	Šalčininkų r. sav. Jaglimainių k. Vilniaus g. 28
61	8540/0004:0504	4400-2002-6908	Šalčininkų r. sav. Jaglimainių k. Vilniaus g. 30
62	8540/0004:0456	4400-1169-6532	Šalčininkų r. sav. Jaglimainių k. Vilniaus g. 32
63	8540/0005:0126	4400-4986-3078	Šalčininkų r. sav. Jaglimainių k. Vyšnių g. 2A
64	8520/0001:0665	4400-1650-0504	Šalčininkų r. sav. Jašiūnų k.
65	8520/0001:0217	8520-0001-0217	Šalčininkų r. sav. Jašiūnų k.
66	8520/0001:0210	8520-0001-0210	Šalčininkų r. sav. Jašiūnų k.
67	8520/0001:0139	8520-0001-0139	Šalčininkų r. sav. Jašiūnų k.
68	8520/0001:0211	8520-0001-0211	Šalčininkų r. sav. Jašiūnų k.
69	8520/0001:0663	4400-1649-9417	Šalčininkų r. sav. Jašiūnų k.
70	8520/0001:0362	4400-0836-4874	Šalčininkų r. sav. Jašiūnų k.
71	8520/0001:0212	8520-0001-0212	Šalčininkų r. sav. Jašiūnų k.
72	8520/0001:0664	4400-1650-0291	Šalčininkų r. sav. Jašiūnų k. Lydos g. 2B
73	8520/0001:0511	4400-0927-7530	Šalčininkų r. sav. Jašiūnų mstl.
74	8520/0001:0213	8520-0001-0213	Šalčininkų r. sav. Jašiūnų mstl.
75	8520/0001:0495	4400-0913-1864	Šalčininkų r. sav. Jašiūnų mstl.
76	8520/0001:0209	8520-0001-0209	Šalčininkų r. sav. Jašiūnų mstl.
77	8520/0001:0518	4400-0936-8390	Šalčininkų r. sav. Jašiūnų mstl.
78	8520/0008:0951	4400-1804-9053	Šalčininkų r. sav. Jašiūnų mstl.
79	8520/0001:0387	4400-0850-1351	Šalčininkų r. sav. Jašiūnų mstl. Pušų g. 44
80	8520/0001:0477	4400-0908-9107	Šalčininkų r. sav. Jašiūnų mstl. Pušų g. 46
81	8520/0001:0477	4400-0908-9107	Šalčininkų r. sav. Jašiūnų mstl. Pušų g. 46
82	8520/0001:0152	8520-0001-0152	Šalčininkų r. sav. Jašiūnų mstl. Pušų g. 48
83	8520/0001:0711	4400-1991-4297	Šalčininkų r. sav. Jašiūnų mstl. Pušų g. 79
84	8520/0001:0365	4400-0839-0320	Šalčininkų r. sav. Jašiūnų mstl. Pušų g. 81
85	8520/0001:0153	8520-0001-0153	Šalčininkų r. sav. Jašiūnų mstl. Pušų g. 83
86	8520/0008:0952	4400-1804-9342	Šalčininkų r. sav. Jašiūnų mstl. Terpentino g. 4
87	8520/0008:0025	8520-0008-0025	Šalčininkų r. sav. Jašiūnų mstl. Terpentino g. 6
88	8520/0001:0502	4400-0913-4356	Šalčininkų r. sav. Keturių k.
89	8520/0001:0645	4400-1591-2780	Šalčininkų r. sav. Keturių k.
90	8520/0001:0410	4400-0856-8443	Šalčininkų r. sav. Keturių k.
91	8520/0001:0499	4400-0913-3180	Šalčininkų r. sav. Keturių k.
92	8520/0001:0318	4400-0799-1528	Šalčininkų r. sav. Keturių k.
93	8520/0008:1100	4400-5015-7747	Šalčininkų r. sav. Keturių k.
94	8520/0007:0265	4400-1804-9408	Šalčininkų r. sav. Keturių k.
95	8520/0001:0503	4400-0913-4556	Šalčininkų r. sav. Keturių k.

96	8520/0001:0333	4400-0818-8776	Šalčininkų r. sav. Keturių k.
97	8520/0001:0492	4400-0912-8727	Šalčininkų r. sav. Keturių k.
98	8520/0001:0537	4400-0985-3174	Šalčininkų r. sav. Keturių k.
99	8520/0001:0510	4400-0927-7450	Šalčininkų r. sav. Keturių k.
100	8520/0001:0517	4400-0936-8186	Šalčininkų r. sav. Keturių k.
101	8520/0001:0343	4400-0825-8728	Šalčininkų r. sav. Keturių k.
102	8520/0001:0651	4400-1598-0971	Šalčininkų r. sav. Keturių k.
103	8520/0008:1062	4400-4255-5273	Šalčininkų r. sav. Keturių k.
104	8520/0001:0388	4400-0850-1662	Šalčininkų r. sav. Keturių k.
105	8520/0001:0364	4400-0837-5402	Šalčininkų r. sav. Keturių k.
106	8520/0001:0638	4400-1586-8383	Šalčininkų r. sav. Keturių k.
107	8520/0001:0392	4400-0850-1919	Šalčininkų r. sav. Keturių k.
108	8520/0001:0438	4400-0881-8276	Šalčininkų r. sav. Keturių k.
109	8520/0001:0434	4400-0881-7940	Šalčininkų r. sav. Keturių k.
110	8520/0008:0864	4400-1552-8113	Šalčininkų r. sav. Keturių k.
111	8520/0001:0214	8520-0001-0214	Šalčininkų r. sav. Keturių k.
112	8520/0007:0260	4400-1601-1731	Šalčininkų r. sav. Keturių k.
113	8520/0001:0512	4400-0927-7629	Šalčininkų r. sav. Keturių k.
114	8520/0001:0215	8520-0001-0215	Šalčininkų r. sav. Keturių k.
115	8520/0001:0321	4400-0800-3636	Šalčininkų r. sav. Keturių k.
116	8520/0001:0440	4400-0881-8459	Šalčininkų r. sav. Keturių k.
117	8520/0001:0582	4400-1054-1920	Šalčininkų r. sav. Keturių k.
118	8520/0001:0691	4400-1784-8874	Šalčininkų r. sav. Keturių k.
119	8520/0001:0341	4400-0825-7752	Šalčininkų r. sav. Keturių k.
120	8520/0001:0337	4400-0822-3414	Šalčininkų r. sav. Keturių k.
121	8520/0001:0439	4400-0881-8348	Šalčininkų r. sav. Keturių k.
122	8520/0001:0568	4400-1031-2215	Šalčininkų r. sav. Keturių k.
123	8520/0001:0367	4400-0839-0441	Šalčininkų r. sav. Keturių k.
124	8520/0001:0539	4400-0985-3241	Šalčininkų r. sav. Keturių k.
125	8520/0001:0572	4400-1035-6055	Šalčininkų r. sav. Keturių k.
126	8520/0001:0644	4400-1592-6777	Šalčininkų r. sav. Keturių k.
127	8520/0001:0500	4400-0913-3304	Šalčininkų r. sav. Keturių k.
128	8520/0001:0339	4400-0822-3609	Šalčininkų r. sav. Keturių k.
129	8520/0001:0475	4400-0908-8820	Šalčininkų r. sav. Keturių k.
130	8520/0001:0670	4400-1665-2585	Šalčininkų r. sav. Keturių k.
131	8520/0001:0366	4400-0839-0374	Šalčininkų r. sav. Keturių k.
132	8520/0001:0390	4400-0850-1819	Šalčininkų r. sav. Keturių k.
133	8520/0001:0358	4400-0833-8441	Šalčininkų r. sav. Keturių k.
134	8520/0001:0363	4400-0837-5246	Šalčininkų r. sav. Keturių k.
135	8520/0001:0319	4400-0800-3386	Šalčininkų r. sav. Keturių k.
136	8520/0001:0513	4400-0927-7650	Šalčininkų r. sav. Keturių k.
137	8520/0001:0342	4400-0825-8517	Šalčininkų r. sav. Keturių k.
138	8520/0001:0700	4400-1821-5077	Šalčininkų r. sav. Keturių k.
139	8520/0001:0317	4400-0799-1382	Šalčininkų r. sav. Keturių k.
140	8520/0001:0331	4400-0812-2368	Šalčininkų r. sav. Keturių k.
141	8520/0001:0322	4400-0800-3680	Šalčininkų r. sav. Keturių k.
142	8520/0008:0953	4400-1804-9364	Šalčininkų r. sav. Keturių k.
143	8520/0001:0517	4400-0936-8186	Šalčininkų r. sav. Keturių k.
144	8520/0001:0269	4400-0171-3317	Šalčininkų r. sav. Keturių k. 3
145	8520/0001:0269	4400-0171-3317	Šalčininkų r. sav. Keturių k. 3

146	8520/0001:0110	8520-0001-0110	Šalčininkų r. sav. Keturių k. 4
147	8520/0001:0110	8520-0001-0110	Šalčininkų r. sav. Keturių k. 4
148	8507/0010:0023	8507-0010-0023	Šalčininkų r. sav. Milvydų k.
149	8507/0010:0508	4400-3074-5009	Šalčininkų r. sav. Milvydų k.
150	8507/0010:8553	4400-5062-2192	Šalčininkų r. sav. Milvydų k.
151	8507/0010:0093	4400-0119-6329	Šalčininkų r. sav. Milvydų k.
152	8507/0010:0854	4400-5062-2754	Šalčininkų r. sav. Milvydų k.
153	8507/0010:0094	4400-0119-6361	Šalčininkų r. sav. Milvydų k.
154	8507/0010:0505	4400-2810-1135	Šalčininkų r. sav. Milvydų k.
155	8507/0010:0003	8507-0010-0003	Šalčininkų r. sav. Milvydų k. Užupio g. 12
156	8507/0004:0015	4400-2580-5830	Šalčininkų r. sav. Naujakiečio k.
157	8520/0007:0015	8520-0007-0015	Šalčininkų r. sav. Naujasodžio k.
158	8520/0007:0001	8520-0007-0001	Šalčininkų r. sav. Naujasodžio k.
159	8520/0007:0005	8520-0007-0005	Šalčininkų r. sav. Naujasodžio k.
160	8520/0007:0255	8520-0008-0255	Šalčininkų r. sav. Naujasodžio k.
161	8520/0008:0154	8520-0008-0154	Šalčininkų r. sav. Paliepių vs.
162	8540/0008:0047	8540-0008-0047	Šalčininkų r. sav. Šalčininkėlių k.
163	8540/0008:0295	4400-0828-3185	Šalčininkų r. sav. Šalčininkėlių k.
164	8540/0008:0292	4400-0821-2115	Šalčininkų r. sav. Šalčininkėlių k.
165	8540/0008:0225	4400-0231-8992	Šalčininkų r. sav. Šalčininkėlių k.
166	8540/0008:0267	4400-0726-2902	Šalčininkų r. sav. Šalčininkėlių k.
167	8540/0008:0429	4400-5373-1354	Šalčininkų r. sav. Šalčininkėlių k.
168	8540/0008:0299	4400-0837-4805	Šalčininkų r. sav. Šalčininkėlių k.
169	8540/0008:0139	4400-0201-2268	Šalčininkų r. sav. Šalčininkėlių k.
170	8540/0008:0219	4400-0229-8168	Šalčininkų r. sav. Šalčininkėlių k.
171	8540/0008:0030	8540-0008-0030	Šalčininkų r. sav. Šalčininkėlių k.
172	8540/0008:0136	4400-0198-2730	Šalčininkų r. sav. Šalčininkėlių k.
173	8540/0008:0215	4400-0229-7305	Šalčininkų r. sav. Šalčininkėlių k.
174	8540/0008:0067	8540-0008-0067	Šalčininkų r. sav. Šalčininkėlių k.
175	8540/0008:0113	8540-0008-0113	Šalčininkų r. sav. Šalčininkėlių k.
176	8540/0008:0040	8540-0008-0040	Šalčininkų r. sav. Šalčininkėlių k.
177	8540/0008:0176	4400-0222-3620	Šalčininkų r. sav. Šalčininkėlių k.
178	8540/0008:0115	8540-0008-0115	Šalčininkų r. sav. Šalčininkėlių k.
179	8540/0008:0169	4400-0221-3434	Šalčininkų r. sav. Šalčininkėlių k.
180	8540/0008:0276	4400-0734-1924	Šalčininkų r. sav. Šalčininkėlių k.
181	8540/0008:0149	4400-0211-9199	Šalčininkų r. sav. Šalčininkėlių k.
182	8540/0008:0196	4400-0226-5276	Šalčininkų r. sav. Šalčininkėlių k.
183	8540/0008:0204	4400-0228-0017	Šalčininkų r. sav. Šalčininkėlių k.
184	8540/0008:0167	4400-0221-2876	Šalčininkų r. sav. Šalčininkėlių k.
185	8540/0008:0282	4400-0761-9381	Šalčininkų r. sav. Šalčininkėlių k.
186	8540/0008:0307	4400-0905-1840	Šalčininkų r. sav. Šalčininkėlių k.
187	8540/0008:0145	4400-0211-1222	Šalčininkų r. sav. Šalčininkėlių k.
188	8540/0008:0154	4400-0219-5680	Šalčininkų r. sav. Šalčininkėlių k.
189	8540/0008:0178	4400-0222-8071	Šalčininkų r. sav. Šalčininkėlių k.
190	8540/0008:0192	4400-0225-9158	Šalčininkų r. sav. Šalčininkėlių k.
191	8540/0008:0323	4400-0998-2030	Šalčininkų r. sav. Šalčininkėlių k.
192	8540/0008:0164	4400-0221-2848	Šalčininkų r. sav. Šalčininkėlių k.
193	8540/0008:0201	4400-0226-6095	Šalčininkų r. sav. Šalčininkėlių k.
194	8540/0008:0290	4400-0814-0669	Šalčininkų r. sav. Šalčininkėlių k.
195	8540/0008:0330	4400-1080-1153	Šalčininkų r. sav. Šalčininkėlių k.



196	8540/0008:0256	4400-0642-3276	Šalčininkų r. sav. Šalčininkėlių k.
197	8540/0008:0212	4400-0229-2208	Šalčininkų r. sav. Šalčininkėlių k.
198	8540/0008:0232	4400-0232-6229	Šalčininkų r. sav. Šalčininkėlių k.
199	8540/0008:0365	4400-1576-7836	Šalčininkų r. sav. Šalčininkėlių k.
200	8540/0008:0062	8540-0008-0062	Šalčininkų r. sav. Šalčininkėlių k.
201	8540/0008:0363	4400-1535-0466	Šalčininkų r. sav. Šalčininkėlių k.
202	8540/0008:0291	4400-0814-0725	Šalčininkų r. sav. Šalčininkėlių k.
203	8540/0008:0060	8540-0008-0060	Šalčininkų r. sav. Šalčininkėlių k.
204	8540/0008:0265	4400-0702-7089	Šalčininkų r. sav. Šalčininkėlių k.
205	8540/0008:0025	8540-0008-0025	Šalčininkų r. sav. Šalčininkėlių k.
206	8540/0008:0186	4400-0224-6515	Šalčininkų r. sav. Šalčininkėlių k.
207	8540/0008:0254	4400-0620-0779	Šalčininkų r. sav. Šalčininkėlių k.
208	8540/0008:0239	4400-0237-6265	Šalčininkų r. sav. Šalčininkėlių k.
209	8540/0008:0428	4400-4876-3611	Šalčininkų r. sav. Šalčininkėlių k.
210	8540/0008:0162	4400-0221-2815	Šalčininkų r. sav. Šalčininkėlių k.
211	8540/0008:0179	4400-0222-8139	Šalčininkų r. sav. Šalčininkėlių k.
212	8540/0008:0114	8540-0008-0114	Šalčininkų r. sav. Šalčininkėlių k.
213	8540/0008:0431	4400-5374-2831	Šalčininkų r. sav. Šalčininkėlių k.
214	8540/0008:0168	4400-0221-2915	Šalčininkų r. sav. Šalčininkėlių k.
215	8540/0008:0414	8540-0001-0074	Šalčininkų r. sav. Šalčininkėlių k.
216	8540/0008:0231	4400-0232-3280	Šalčininkų r. sav. Šalčininkėlių k.
217	8540/0008:0260	4400-0650-6549	Šalčininkų r. sav. Šalčininkėlių k.
218	8540/0008:0347	4400-1174-7010	Šalčininkų r. sav. Šalčininkėlių k.
219	8540/0008:0195	4400-0226-5154	Šalčininkų r. sav. Šalčininkėlių k.
220	8540/0008:0416	4400-3102-1520	Šalčininkų r. sav. Šalčininkėlių k.
221	8540/0008:0277	4400-0734-7968	Šalčininkų r. sav. Šalčininkėlių k.
222	8540/0008:0326	4400-1012-9156	Šalčininkų r. sav. Šalčininkėlių k.
223	8540/0008:0052	8540-0008-0052	Šalčininkų r. sav. Šalčininkėlių k.
224	8540/0008:0018	8540-0008-0018	Šalčininkų r. sav. Šalčininkėlių k.
225	8540/0008:0238	4400-0237-3773	Šalčininkų r. sav. Šalčininkėlių k.
226	8540/0008:0304	4400-0853-1540	Šalčininkų r. sav. Šalčininkėlių k.
227	8540/0008:0016	8540-0008-0016	Šalčininkų r. sav. Šalčininkėlių k.
228	8540/0008:0359	4400-1225-5573	Šalčininkų r. sav. Šalčininkėlių k.
229	8540/0008:0076	8540-0008-0076	Šalčininkų r. sav. Šalčininkėlių k.
230	8540/0008:0144	4400-0211-1188	Šalčininkų r. sav. Šalčininkėlių k.
231	8540/0008:0255	4400-0642-3098	Šalčininkų r. sav. Šalčininkėlių k.
232	8540/0008:0152	4400-0216-6834	Šalčininkų r. sav. Šalčininkėlių k.
233	8540/0008:0257	4400-0642-3454	Šalčininkų r. sav. Šalčininkėlių k.
234	8540/0008:0159	4400-0221-2691	Šalčininkų r. sav. Šalčininkėlių k.
235	8540/0008:0044	8540-0008-0044	Šalčininkų r. sav. Šalčininkėlių k.
236	8540/0008:0309	4400-0909-4893	Šalčininkų r. sav. Šalčininkėlių k.
237	8540/0008:0264	4400-0681-2142	Šalčininkų r. sav. Šalčininkėlių k.
238	8540/0008:0218	4400-0229-7516	Šalčininkų r. sav. Šalčininkėlių k.
239	8540/0008:0207	4400-0228-1358	Šalčininkų r. sav. Šalčininkėlių k.
240	8540/0008:0241	4400-0237-6402	Šalčininkų r. sav. Šalčininkėlių k.
241	8540/0008:0017	8540-0008-0017	Šalčininkų r. sav. Šalčininkėlių k.
242	8540/0008:0269	4400-0727-8015	Šalčininkų r. sav. Šalčininkėlių k.
243	8540/0008:0150	4400-0211-9299	Šalčininkų r. sav. Šalčininkėlių k.
244	8540/0008:0045	8540-0008-0045	Šalčininkų r. sav. Šalčininkėlių k.
245	8540/0008:0259	4400-0650-6516	Šalčininkų r. sav. Šalčininkėlių k.

246	8540/0008:0137	4400-0200-6471	Šalčininkų r. sav. Šalčininkėlių k.
247	8540/0008:0336	4400-2785-8748	Šalčininkų r. sav. Šalčininkėlių k.
248	8540/0008:0033	8540-0008-0033	Šalčininkų r. sav. Šalčininkėlių k.
249	8540/0008:0305	4400-0858-3693	Šalčininkų r. sav. Šalčininkėlių k.
250	8540/0008:0216	4400-0229-7327	Šalčininkų r. sav. Šalčininkėlių k.
251	8540/0008:0261	4400-0651-6634	Šalčininkų r. sav. Šalčininkėlių k.
252	8540/0008:0294	4400-0828-3085	Šalčininkų r. sav. Šalčininkėlių k.
253	8540/0008:0188	4400-0224-7856	Šalčininkų r. sav. Šalčininkėlių k.
254	8540/0008:0061	8540-0008-0061	Šalčininkų r. sav. Šalčininkėlių k.
255	8540/0008:0208	4400-0228-1369	Šalčininkų r. sav. Šalčininkėlių k.
256	8540/0008:0281	4400-0761-9292	Šalčininkų r. sav. Šalčininkėlių k.
257	8540/0008:0151	4400-0211-9377	Šalčininkų r. sav. Šalčininkėlių k.
258	8540/0008:0234	4400-0233-1156	Šalčininkų r. sav. Šalčininkėlių k.
259	8540/0008:0401	4400-2447-0464	Šalčininkų r. sav. Šalčininkėlių k.
260	8540/0008:0253	4400-0620-0702	Šalčininkų r. sav. Šalčininkėlių k.
261	8540/0008:0233	4400-0233-1093	Šalčininkų r. sav. Šalčininkėlių k.
262	8540/0008:0146	4400-0211-1688	Šalčininkų r. sav. Šalčininkėlių k.
263	8540/0008:0175	4400-0222-3596	Šalčininkų r. sav. Šalčininkėlių k.
264	8540/0008:0153	4400-0216-6901	Šalčininkų r. sav. Šalčininkėlių k.
265	8540/0008:0430	4400-5373-1916	Šalčininkų r. sav. Šalčininkėlių k.
266	8540/0008:0165	4400-0221-2859	Šalčininkų r. sav. Šalčininkėlių k.
267	8540/0008:0191	4400-0225-2966	Šalčininkų r. sav. Šalčininkėlių k.
268	8540/0008:0209	4400-0228-1380	Šalčininkų r. sav. Šalčininkėlių k.
269	8540/0008:0286	4400-0766-2406	Šalčininkų r. sav. Šalčininkėlių k.
270	8540/0008:0002	8540-0008-0002	Šalčininkų r. sav. Šalčininkėlių k.
271	8540/0008:0289	4400-0814-0380	Šalčininkų r. sav. Šalčininkėlių k.
272	8540/0008:0198	4400-0226-5365	Šalčininkų r. sav. Šalčininkėlių k.
273	8540/0008:0358	4400-1225-5424	Šalčininkų r. sav. Šalčininkėlių k.
274	8540/0008:0258	4400-0650-6492	Šalčininkų r. sav. Šalčininkėlių k.
275	8540/0008:0181	4400-0222-8360	Šalčininkų r. sav. Šalčininkėlių k.
276	8540/0008:0389	4400-2385-7630	Šalčininkų r. sav. Šalčininkėlių k.
277	8540/0008:0161	4400-0221-2774	Šalčininkų r. sav. Šalčininkėlių k.
278	8540/0008:0157	4400-0221-2591	Šalčininkų r. sav. Šalčininkėlių k.
279	8540/0008:0015	8540-0008-0015	Šalčininkų r. sav. Šalčininkėlių k.
280	8540/0008:0322	4400-0979-9680	Šalčininkų r. sav. Šalčininkėlių k.
281	8540/0008:0171	4400-0221-3545	Šalčininkų r. sav. Šalčininkėlių k.
282	8540/0008:0155	4400-0219-5759	Šalčininkų r. sav. Šalčininkėlių k.
283	8540/0008:0408	4400-2946-3476	Šalčininkų r. sav. Šalčininkėlių k.
284	8540/0008:0249	4400-0452-7860	Šalčininkų r. sav. Šalčininkėlių k.
285	8540/0008:0067	8540-0008-0067	Šalčininkų r. sav. Šalčininkėlių k.
286	8540/0008:0427	4400-4406-4251	Šalčininkų r. sav. Šalčininkėlių k. Vilniaus g. 1
287	8540/0008:0073	8540-0008-0073	Šalčininkų r. sav. Šalčininkėlių k. Vilniaus g. 1A
288	8540/0008:0104	8540-0008-0104	Šalčininkų r. sav. Šalčininkėlių k. Vilniaus g. 5B
289	8540/0008:0386	4400-2371-3070	Šalčininkų r. sav. Šalčininkėlių k. Vilniaus g. 5D
290	8540/0004:0099	8540-0004-0099	Šalčininkų r. sav. Šalčininkėlių Tartoko k.
291	8540/0002:0017	8540-0002-0017	Šalčininkų r. sav. Šalčininkėlių Tartoko k.
292	8540/0004:0096	8540-0004-0096	Šalčininkų r. sav. Šalčininkėlių Tartoko k.
293	8540/7001:0022	4400-5606-2340	Šalčininkų r. sav. Šalčininkėlių Tartoko k.
294	8540/0004:0108	8540-0004-0108	Šalčininkų r. sav. Šalčininkėlių Tartoko k.
295	8540/0004:0538	4400-3102-2229	Šalčininkų r. sav. Šalčininkėlių Tartoko k.

296	8540/0002:0152	4400-2117-1015	Šalčininkų r. sav. Šalčininkėlių Tartoko k.
297	8540/0004:0487	4400-1581-5122	Šalčininkų r. sav. Šalčininkėlių Tartoko k.
298	8540/0004:0092	8540-0004-0092	Šalčininkų r. sav. Šalčininkėlių Tartoko k.
299	8540/0002:0106	8540-0001-0200	Šalčininkų r. sav. Šalčininkėlių Tartoko k.
300	8540/0004:0114	8540-0004-0114	Šalčininkų r. sav. Šalčininkėlių Tartoko k.
301	8540/0004:0106	8540-0004-0106	Šalčininkų r. sav. Šalčininkėlių Tartoko k.
302	8540/0004:0433	4400-1074-6462	Šalčininkų r. sav. Šalčininkėlių Tartoko k.
303	8540/0004:0112	8540-0004-0112	Šalčininkų r. sav. Šalčininkėlių Tartoko k.
304	8540/0004:0458	4400-1174-6890	Šalčininkų r. sav. Šalčininkėlių Tartoko k.
305	8540/0004:0018	8540-0004-0018	Šalčininkų r. sav. Šalčininkėlių Tartoko k.
306	8540/0004:0097	8540-0004-0097	Šalčininkų r. sav. Šalčininkėlių Tartoko k.
307	8540/0004:0451	4400-1152-3381	Šalčininkų r. sav. Šalčininkėlių Tartoko k.
308	8540/0004:0541	4400-3147-3455	Šalčininkų r. sav. Šalčininkėlių Tartoko k.
309	8540/0004:0094	8540-0004-0094	Šalčininkų r. sav. Šalčininkėlių Tartoko k.
310	8540/0002:0102	8540-0002-0102	Šalčininkų r. sav. Šalčininkėlių Tartoko k.
311	8540/0004:0489	4400-1600-0416	Šalčininkų r. sav. Šalčininkėlių Tartoko k.
312	8540/0004:0105	8540-0004-0105	Šalčininkų r. sav. Šalčininkėlių Tartoko k.
313	8540/0004:0104	8540-0004-0104	Šalčininkų r. sav. Šalčininkėlių Tartoko k.
314	8540/0004:0098	8540-0004-0098	Šalčininkų r. sav. Šalčininkėlių Tartoko k.
315	8540/0004:0111	8540-0004-0111	Šalčininkų r. sav. Šalčininkėlių Tartoko k.
316	8540/0002:0105	8540-0002-0105	Šalčininkų r. sav. Šalčininkėlių Tartoko k.
317	8540/0004:0436	4400-1080-0589	Šalčininkų r. sav. Šalčininkėlių Tartoko k.
318	8540/0004:0086	8540-0004-0086	Šalčininkų r. sav. Šalčininkėlių Tartoko k.
319	8540/0004:0521	4400-2409-9783	Šalčininkų r. sav. Šalčininkėlių Tartoko k.
320	8540/0004:0515	4400-2375-6582	Šalčininkų r. sav. Šalčininkėlių Tartoko k.
321	8540/0002:0069	8540-0001-0192	Šalčininkų r. sav. Šalčininkėlių Tartoko k. 10
322	8540/0002:0107	8540-0001-0001	Šalčininkų r. sav. Šalčininkėlių Tartoko k. 11
323	8540/0002:0153	4400-2117-2056	Šalčininkų r. sav. Šalčininkėlių Tartoko k. 12
324	8540/0002:0145	4400-1681-4141	Šalčininkų r. sav. Šalčininkėlių Tartoko k. 15
325	8540/0001:0189	8540-0001-0189	Šalčininkų r. sav. Šalčininkėlių Tartoko k. 6
326	8507/0004:0292	4400-1811-9649	Šalčininkų r. sav. Šalčininkų k.
327	8507/0004:0303	4400-1944-5484	Šalčininkų r. sav. Šalčininkų k.
328	8507/0001:0498	4400-1703-1162	Šalčininkų r. sav. Šalčininkų k.
329	8507/0001:0259	4400-0852-3093	Šalčininkų r. sav. Šalčininkų k.
330	8507/0001:0260	4400-0852-3217	Šalčininkų r. sav. Šalčininkų k.
331	8507/0001:0335	4400-0926-0828	Šalčininkų r. sav. Šalčininkų k.
332	8507/0001:0233	4400-0842-7221	Šalčininkų r. sav. Šalčininkų k.
333	8507/0001:0512	4400-1798-3409	Šalčininkų r. sav. Šalčininkų k.
334	8507/0001:0286	4400-0902-8204	Šalčininkų r. sav. Šalčininkų k.
335	8507/0001:0440	4400-1041-5813	Šalčininkų r. sav. Šalčininkų k.
336	8507/0001:0403	4400-1031-2174	Šalčininkų r. sav. Šalčininkų k.
337	8507/0001:0214	4400-0810-3764	Šalčininkų r. sav. Šalčininkų k.
338	8507/0010:0006	4400-2607-8917	Šalčininkų r. sav. Šalčininkų k.
339	8507/0004:0240	4400-0817-9633	Šalčininkų r. sav. Šalčininkų k.
340	8507/0004:0246	4400-0892-8983	Šalčininkų r. sav. Šalčininkų k.
341	8507/0001:0462	4400-1285-7095	Šalčininkų r. sav. Šalčininkų k.
342	8507/0001:0294	4400-0903-6499	Šalčininkų r. sav. Šalčininkų k.
343	8507/0010:0238	4400-0918-3119	Šalčininkų r. sav. Šalčininkų k.
344	8507/0004:0239	4400-0799-1446	Šalčininkų r. sav. Šalčininkų k.
345	8507/0010:0230	4400-0903-6066	Šalčininkų r. sav. Šalčininkų k.

346	8507/0010:0226	4400-0887-9745	Šalčininkų r. sav. Šalčininkų k.
347	8507/0001:0356	4400-0943-6204	Šalčininkų r. sav. Šalčininkų k.
348	8507/0004:0252	4400-0939-4703	Šalčininkų r. sav. Šalčininkų k.
349	8507/0001:0525	4400-1812-2386	Šalčininkų r. sav. Šalčininkų k.
350	8507/0001:0201	4400-0770-3108	Šalčininkų r. sav. Šalčininkų k.
351	8507/0001:0370	4400-0947-6377	Šalčininkų r. sav. Šalčininkų k.
352	8507/0001:0416	4400-1034-2115	Šalčininkų r. sav. Šalčininkų k.
353	8507/0001:0595	4400-4470-1139	Šalčininkų r. sav. Šalčininkų k.
354	8507/0010:0066	8507-0010-0066	Šalčininkų r. sav. Šalčininkų k.
355	8507/0001:0320	4400-0913-7637	Šalčininkų r. sav. Šalčininkų k.
356	8507/0001:0304	4400-0909-0471	Šalčininkų r. sav. Šalčininkų k.
357	8507/0001:0333	4400-0925-8466	Šalčininkų r. sav. Šalčininkų k.
358	8507/0010:0241	4400-0925-8588	Šalčininkų r. sav. Šalčininkų k.
359	8507/0010:0222	4400-0848-1149	Šalčininkų r. sav. Šalčininkų k.
360	8507/0004:0255	4400-0975-8421	Šalčininkų r. sav. Šalčininkų k.
361	8507/0010:0007	4400-2611-7870	Šalčininkų r. sav. Šalčininkų k.
362	8507/0004:0253	4400-0941-7052	Šalčininkų r. sav. Šalčininkų k.
363	8507/0001:0371	4400-0951-8456	Šalčininkų r. sav. Šalčininkų k.
364	8507/7001:0019	4400-5495-7010	Šalčininkų r. sav. Šalčininkų k.
365	8507/0001:0216	4400-0810-4018	Šalčininkų r. sav. Šalčininkų k.
366	8507/0004:0242	4400-0848-0884	Šalčininkų r. sav. Šalčininkų k.
367	8507/0001:0057	8507-0001-0057	Šalčininkų r. sav. Šalčininkų k.
368	8507/0001:0441	4400-1041-5868	Šalčininkų r. sav. Šalčininkų k.
369	8507/0001:0200	4400-0770-1326	Šalčininkų r. sav. Šalčininkų k.
370	8507/0001:0288	4400-0903-5778	Šalčininkų r. sav. Šalčininkų k.
371	8507/0001:0376	4400-0974-8014	Šalčininkų r. sav. Šalčininkų k.
372	8507/0001:0375	4400-0974-7939	Šalčininkų r. sav. Šalčininkų k.
373	8507/0001:0056	8507-0001-0056	Šalčininkų r. sav. Šalčininkų k.
374	8507/0001:0531	4400-1822-9684	Šalčininkų r. sav. Šalčininkų k.
375	8507/0010:0233	4400-0909-5658	Šalčininkų r. sav. Šalčininkų k.
376	8507/0010:0247	4400-0943-7398	Šalčininkų r. sav. Šalčininkų k.
377	8507/0004:0243	4400-0852-2385	Šalčininkų r. sav. Šalčininkų k.
378	8507/0001:0411	4400-1033-9221	Šalčininkų r. sav. Šalčininkų k.
379	8507/0001:0407	4400-1031-8975	Šalčininkų r. sav. Šalčininkų k.
380	8507/0004:0254	4400-0945-4894	Šalčininkų r. sav. Šalčininkų k.
381	8507/0001:0280	4400-0901-2662	Šalčininkų r. sav. Šalčininkų k.
382	8507/0010:0216	4400-0773-8718	Šalčininkų r. sav. Šalčininkų k.
383	8507/0004:0236	4400-0772-1740	Šalčininkų r. sav. Šalčininkų k.
384	8507/0004:0267	4400-1147-7784	Šalčininkų r. sav. Šalčininkų k.
385	8507/0010:0255	4400-1034-3478	Šalčininkų r. sav. Šalčininkų k.
386	8507/0001:0322	4400-0915-3219	Šalčininkų r. sav. Šalčininkų k.
387	8507/0010:0263	4400-1065-2574	Šalčininkų r. sav. Šalčininkų k.
388	8507/0010:0235	4400-0909-7728	Šalčininkų r. sav. Šalčininkų k.
389	8507/0001:0446	4400-1063-1573	Šalčininkų r. sav. Šalčininkų k.
390	8507/0004:0244	4400-0852-2509	Šalčininkų r. sav. Šalčininkų k.
391	8507/0001:0342	4400-0938-9948	Šalčininkų r. sav. Šalčininkų k.
392	8507/0001:0228	4400-0839-7966	Šalčininkų r. sav. Šalčininkų k.
393	8507/0001:0313	4400-0910-2572	Šalčininkų r. sav. Šalčininkų k.
394	8507/0004:0256	4400-1006-4581	Šalčininkų r. sav. Šalčininkų k.
395	8507/0004:0247	4400-0908-4953	Šalčininkų r. sav. Šalčininkų k.

396	8507/0001:0427	4400-1037-2637	Šalčininkų r. sav. Šalčininkų k.
397	8507/0001:0451	4400-1147-5408	Šalčininkų r. sav. Šalčininkų k.
398	8507/0001:0339	4400-0935-0629	Šalčininkų r. sav. Šalčininkų k.
399	8507/0001:0385	4400-1006-4850	Šalčininkų r. sav. Šalčininkų k.
400	8507/0010:0242	4400-0926-0162	Šalčininkų r. sav. Šalčininkų k.
401	8507/0010:0262	4400-1065-2352	Šalčininkų r. sav. Šalčininkų k.
402	8507/0001:0415	4400-1034-1972	Šalčininkų r. sav. Šalčininkų k.
403	8507/0004:0245	4400-0860-3441	Šalčininkų r. sav. Šalčininkų k.
404	8507/0010:0239	4400-0918-3284	Šalčininkų r. sav. Šalčininkų k.
405	8507/0010:0067	8507-0010-0067	Šalčininkų r. sav. Šalčininkų k.
406	8507/0001:0444	4400-1063-1330	Šalčininkų r. sav. Šalčininkų k.
407	8507/0001:0336	4400-0926-1049	Šalčininkų r. sav. Šalčininkų k.
408	8507/0001:0213	4400-0810-3653	Šalčininkų r. sav. Šalčininkų k.
409	8507/0001:0300	4400-0908-4853	Šalčininkų r. sav. Šalčininkų k.
410	8507/0001:0309	4400-0909-7585	Šalčininkų r. sav. Šalčininkų k.
411	8507/0010:8510	4400-1800-3519	Šalčininkų r. sav. Šalčininkų k.
412	8507/0010:8511	4400-1804-0845	Šalčininkų r. sav. Šalčininkų k.
413	8507/0001:0209	4400-0772-8554	Šalčininkų r. sav. Šalčininkų k.
414	8507/0001:0344	4400-0939-5155	Šalčininkų r. sav. Šalčininkų k.
415	8507/0010:0257	4400-1039-2040	Šalčininkų r. sav. Šalčininkų k.
416	8507/0001:0355	4400-0943-6137	Šalčininkų r. sav. Šalčininkų k.
417	8507/0001:0271	4400-0888-4633	Šalčininkų r. sav. Šalčininkų k.
418	8507/0001:0597	4400-4740-3896	Šalčininkų r. sav. Šalčininkų k.
419	8507/0001:0180	4400-4243-8433	Šalčininkų r. sav. Šalčininkų k.
420	8507/0010:0069	8507-0010-0069	Šalčininkų r. sav. Šalčininkų k.
421	8507/0001:0258	4400-0852-2974	Šalčininkų r. sav. Šalčininkų k.
422	8507/0001:0278	4400-0901-1287	Šalčininkų r. sav. Šalčininkų k.
423	8507/0001:0533	4400-1823-9237	Šalčininkų r. sav. Šalčininkų k.
424	8507/0001:0393	4400-1029-5959	Šalčininkų r. sav. Šalčininkų k.
425	8507/0001:0457	4400-1165-8163	Šalčininkų r. sav. Šalčininkų k.
426	8507/0001:0269	4400-0887-9778	Šalčininkų r. sav. Šalčininkų k.
427	8507/0010:0028	8507-0010-0028	Šalčininkų r. sav. Šalčininkų k.
428	8507/0010:0253	4400-1029-7775	Šalčininkų r. sav. Šalčininkų k.
429	8507/0001:0474	4400-1456-9745	Šalčininkų r. sav. Šalčininkų k.
430	8507/0001:0222	4400-0832-8378	Šalčininkų r. sav. Šalčininkų k.
431	8507/0001:0245	4400-0847-0011	Šalčininkų r. sav. Šalčininkų k.
432	8507/0001:0301	4400-0908-5036	Šalčininkų r. sav. Šalčininkų k.
433	8507/0004:0238	4400-0773-0329	Šalčininkų r. sav. Šalčininkų k.
434	8507/0001:0511	4400-1798-3385	Šalčininkų r. sav. Šalčininkų k.
435	8507/0004:0237	4400-0772-8587	Šalčininkų r. sav. Šalčininkų k.
436	8507/0001:0046	4400-2646-8279	Šalčininkų r. sav. Šalčininkų k.
437	8507/0001:0278	4400-0901-1287	Šalčininkų r. sav. Šalčininkų k.
438	8507/0001:0268	4400-0887-9678	Šalčininkų r. sav. Šalčininkų k.
439	8507/0001:0043	8507-0001-0043	Šalčininkų r. sav. Šalčininkų k. Miško g. 18
440	8507/0001:0274	4400-0891-8087	Šalčininkų r. sav. Šalčininkų k. Miško g. 27
441	8507/0001:0289	4400-0903-5882	Šalčininkų r. sav. Šalčininkų k. Naujakurių g. 11
442	8507/0001:0510	4400-4009-7332	Šalčininkų r. sav. Šalčininkų k. Naujakurių g. 12
443	8507/0001:0178	4400-4009-6968	Šalčininkų r. sav. Šalčininkų k. Naujakurių g. 14
444	8507/0001:0580	4400-2338-9113	Šalčininkų r. sav. Šalčininkų k. Naujakurių g. 15
445	8507/0001:0575	4400-2337-0641	Šalčininkų r. sav. Šalčininkų k. Naujakurių g. 16

446	8507/0001:0579	4400-2338-9086	Šalčininkų r. sav. Šalčininkų k. Naujakurių g. 17
447	8507/0001:0578	4400-2338-9024	Šalčininkų r. sav. Šalčininkų k. Naujakurių g. 19
448	8507/0001:0602	4400-4667-1940	Šalčininkų r. sav. Šalčininkų k. Naujakurių g. 89
449	8507/0001:0603	4400-4666-3692	Šalčininkų r. sav. Šalčininkų k. Naujakurių g. 91
450	8507/0001:0357	4400-0943-7101	Šalčininkų r. sav. Šalčininkų k. Saulėtoji g. 100
451	8507/0001:0179	4400-4229-9394	Šalčininkų r. sav. Šalčininkų k. Saulėtoji g. 102
452	8507/0001:0177	4400-3802-1580	Šalčininkų r. sav. Šalčininkų k. Saulėtoji g. 49
453	8507/0001:0497	4400-3802-4394	Šalčininkų r. sav. Šalčininkų k. Saulėtoji g. 51
454	8507/0001:0239	4400-0843-0415	Šalčininkų r. sav. Šalčininkų k. Saulėtoji g. 53
455	8507/0001:0367	4400-0946-5842	Šalčininkų r. sav. Šalčininkų k. Saulėtoji g. 55
456	8507/0001:0447	4400-1065-2674	Šalčininkų r. sav. Šalčininkų k. Saulėtoji g. 55A
457	8507/0001:0596	4400-4741-3092	Šalčininkų r. sav. Šalčininkų k. Saulėtoji g. 55B
458	8507/0001:0265	4400-0860-3374	Šalčininkų r. sav. Šalčininkų k. Saulėtoji g. 69
459	8507/0010:0005	8507-0010-0005	Šalčininkų r. sav. Šalčininkų k. Spalio 25-osios g. 102
460	8542/0004:0178	4400-1033-8435	Šalčininkų r. sav. Šalčininkų m.
461	8542/0004:0598	4400-5454-0862	Šalčininkų r. sav. Šalčininkų m.
462	8542/0004:8588	8507-0001-0059	Šalčininkų r. sav. Šalčininkų m.
463	8542/0004:0249	4400-2085-2315	Šalčininkų r. sav. Šalčininkų m.
464	8542/0004:0234	4400-1035-0656	Šalčininkų r. sav. Šalčininkų m.
465	8542/0004:0030	4400-1065-1899	Šalčininkų r. sav. Šalčininkų m.
466	8542/0004:0251	4400-0848-0695	Šalčininkų r. sav. Šalčininkų m.
467	8542/0004:0225	4400-0888-4666	Šalčininkų r. sav. Šalčininkų m.
468	8542/0004:0092	4400-0842-6835	Šalčininkų r. sav. Šalčininkų m.
469	8542/0004:0207	4400-1039-4313	Šalčininkų r. sav. Šalčininkų m.
470	8542/0004:0245	4400-1811-1016	Šalčininkų r. sav. Šalčininkų m.
471	8542/0004:0333	4400-1837-5350	Šalčininkų r. sav. Šalčininkų m.
472	8542/0004:0397	4400-2084-9976	Šalčininkų r. sav. Šalčininkų m.
473	8542/0004:0152	4400-0946-2504	Šalčininkų r. sav. Šalčininkų m.
474	8542/0004:0395	8507-0001-0035	Šalčininkų r. sav. Šalčininkų m.
475	8542/0004:0316	4400-0848-1616	Šalčininkų r. sav. Šalčininkų m.
476	8542/0004:0063	4400-0909-7152	Šalčininkų r. sav. Šalčininkų m.
477	8542/7001:0003	4400-4510-6336	Šalčininkų r. sav. Šalčininkų m.
478	8542/0004:0018	4400-0810-3902	Šalčininkų r. sav. Šalčininkų m.
479	8542/0004:0388	4400-1811-2890	Šalčininkų r. sav. Šalčininkų m.
480	8542/0004:0241	4400-1037-2737	Šalčininkų r. sav. Šalčininkų m.
481	8542/0004:0341	4400-0947-6344	Šalčininkų r. sav. Šalčininkų m.
482	8542/0004:0230	4400-0945-9776	Šalčininkų r. sav. Šalčininkų m.
483	8542/0004:0283	4400-1817-1549	Šalčininkų r. sav. Šalčininkų m.
484	8542/0004:0166	4400-1029-7942	Šalčininkų r. sav. Šalčininkų m.
485	8542/0004:0118	4400-0859-1620	Šalčininkų r. sav. Šalčininkų m.
486	8542/0004:0106	4400-0943-7345	Šalčininkų r. sav. Šalčininkų m.
487	8542/0004:0029	4400-0927-3829	Šalčininkų r. sav. Šalčininkų m.
488	8542/0004:0273	4400-0926-1538	Šalčininkų r. sav. Šalčininkų m.
489	8542/0004:0049	4400-0773-0094	Šalčininkų r. sav. Šalčininkų m.
490	8542/0004:0160	4400-0937-9740	Šalčininkų r. sav. Šalčininkų m.
491	8542/0004:0350	8507-0010-0068	Šalčininkų r. sav. Šalčininkų m.
492	8542/0004:0414	4400-2774-2072	Šalčininkų r. sav. Šalčininkų m.
493	8542/0004:0275	4400-0917-1846	Šalčininkų r. sav. Šalčininkų m.
494	8542/0004:0255	4400-0860-3285	Šalčininkų r. sav. Šalčininkų m.
495	8542/0004:0185	4400-1817-1464	Šalčininkų r. sav. Šalčininkų m.

496	8542/0004:0299	8507-0010-0036	Šalčininkų r. sav. Šalčininkų m.
497	8542/0004:0183	4400-1811-2502	Šalčininkų r. sav. Šalčininkų m.
498	8542/0004:0035	4400-0926-1666	Šalčininkų r. sav. Šalčininkų m.
499	8542/0004:0363	4400-0901-6228	Šalčininkų r. sav. Šalčininkų m.
500	8542/0004:0800	8507-0001-0046	Šalčininkų r. sav. Šalčininkų m.
501	8542/0004:0129	4400-0892-8572	Šalčininkų r. sav. Šalčininkų m.
502	8542/0004:0167	4400-0839-7899	Šalčininkų r. sav. Šalčininkų m.
503	8542/0004:0046	4400-1285-7540	Šalčininkų r. sav. Šalčininkų m.
504	8542/0004:0071	4400-0946-2580	Šalčininkų r. sav. Šalčininkų m.
505	8542/0004:0184	4400-1814-6102	Šalčininkų r. sav. Šalčininkų m.
506	8542/0004:0056	4400-0900-0793	Šalčininkų r. sav. Šalčininkų m.
507	8542/0004:0010	4400-0903-5314	Šalčininkų r. sav. Šalčininkų m.
508	8542/0004:0220	4400-0909-5947	Šalčininkų r. sav. Šalčininkų m.
509	8542/0004:0324	4400-0908-2548	Šalčininkų r. sav. Šalčininkų m.
510	8542/0004:0096	4400-1039-9321	Šalčininkų r. sav. Šalčininkų m.
511	8542/7001:0021	4400-5579-2657	Šalčininkų r. sav. Šalčininkų m. Jaunystės g.
512	8542/0004:8578	4400-2426-9796	Šalčininkų r. sav. Šalčininkų m. Jaunystės g. 4
513	8542/0004:0027	4400-0575-8965	Šalčininkų r. sav. Šalčininkų m. Jaunystės g. 5
514	8542/0004:0028	8507-0001-0029	Šalčininkų r. sav. Šalčininkų m. Jaunystės g. 6
515	8542/0004:8558	4400-2226-3947	Šalčininkų r. sav. Šalčininkų m. Jaunystės g. 7
516	8542/0004:0158	8507-0001-0003	Šalčininkų r. sav. Šalčininkų m. Jubiliejinė g. 41
517	8542/0004:0380	8507-0001-0026	Šalčininkų r. sav. Šalčininkų m. Jubiliejinė g. 43
518	8542/0004:0081	4400-1636-1043	Šalčininkų r. sav. Šalčininkų m. Lauko g. 5
519	8542/0004:8584	8507-0010-0043	Šalčininkų r. sav. Šalčininkų m. Lauko g. 7
520	8542/0004:0343	4400-2081-1021	Šalčininkų r. sav. Šalčininkų m. Lauko g. 7A
521	8542/0004:0173	4400-0909-8728	Šalčininkų r. sav. Šalčininkų m. Naujakurių g. 2
522	8542/0004:0151	4400-0940-3478	Šalčininkų r. sav. Šalčininkų m. Naujakurių g. 2A
523	8542/0004:0290	4400-0843-0448	Šalčininkų r. sav. Šalčininkų m. Pušų g. 39
524	8542/0004:0293	4400-1029-9464	Šalčininkų r. sav. Šalčininkų m. Pušų g. 41
525	8542/0004:0053	4400-0887-9723	Šalčininkų r. sav. Šalčininkų m. Pušų g. 43
526	8542/0004:0266	4400-1507-9480	Šalčininkų r. sav. Šalčininkų m. Saulėtoji g. 37
527	8542/0004:0256	4400-0935-7486	Šalčininkų r. sav. Šalčininkų m. Spalio 25-osios g. 27
528	8542/0004:0672	4400-3516-0478	Šalčininkų r. sav. Šalčininkų m. Spalio 25-osios g. 28
529	8542/0004:0371	8507-0001-0069	Šalčininkų r. sav. Šalčininkų m. Spalio 25-osios g. 29
530	8542/0004:0201	8507-0001-0050	Šalčininkų r. sav. Šalčininkų m. Spalio 25-osios g. 31
531	8507/7001:0007	4400-4723-1434	Šalčininkų r. sav. Ūtos k.
532	8540/0004:0156	4400-0679-8245	Šalčininkų r. sav. Zavišonių k.
533	8540/0004:0263	4400-0731-5830	Šalčininkų r. sav. Zavišonių k.
534	8540/0004:0336	4400-0754-3791	Šalčininkų r. sav. Zavišonių k.
535	8540/0004:0012	8540-0004-0012	Šalčininkų r. sav. Zavišonių k.
536	8540/0004:0262	4400-0730-4869	Šalčininkų r. sav. Zavišonių k.
537	8540/0004:0155	4400-0666-0471	Šalčininkų r. sav. Zavišonių k.
538	8540/0004:0033	8540-0004-0033	Šalčininkų r. sav. Zavišonių k.
539	8540/0004:0154	4400-0645-9027	Šalčininkų r. sav. Zavišonių k.
540	8540/0004:0228	4400-0726-4308	Šalčininkų r. sav. Zavišonių k.
541	8540/0004:0420	4400-0978-3579	Šalčininkų r. sav. Zavišonių k.
542	8540/0004:0478	4400-1502-7517	Šalčininkų r. sav. Zavišonių k.
543	8540/0004:0003	8540-0004-0003	Šalčininkų r. sav. Zavišonių k.
544	8540/0004:0419	4400-0954-1206	Šalčininkų r. sav. Zavišonių k.
545	8540/0004:0556	4400-4318-2307	Šalčininkų r. sav. Zavišonių k.

546	8540/0004:0418	4400-0950-5668	Šalčininkų r. sav. Zavišonių k.
547	8540/0004:0373	4400-0820-4613	Šalčininkų r. sav. Zavišonių k.
548	8540/0004:0334	4400-0754-3462	Šalčininkų r. sav. Zavišonių k.
549	8540/0004:0452	4400-1153-9630	Šalčininkų r. sav. Zavišonių k.
550	8540/0004:0002	8540-0004-0002	Šalčininkų r. sav. Zavišonių k.
551	8540/0004:0291	4400-0739-3671	Šalčininkų r. sav. Zavišonių k.
552	8540/0004:0016	8540-0004-0016	Šalčininkų r. sav. Zavišonių k.
553	8540/0004:0136	8540-0004-0136	Šalčininkų r. sav. Zavišonių k.
554	8540/0004:0470	4400-1256-8004	Šalčininkų r. sav. Zavišonių k.
555	8540/0004:0335	4400-0754-3564	Šalčininkų r. sav. Zavišonių k.
556	8540/0004:0039	8540-0004-0039	Šalčininkų r. sav. Zavišonių k.
557	8540/0004:0471	4400-1256-8091	Šalčininkų r. sav. Zavišonių k.
558	8540/0004:0293	4400-0743-7478	Šalčininkų r. sav. Zavišonių k.
559	8540/0004:0290	4400-0739-3360	Šalčininkų r. sav. Zavišonių k.
560	8540/0004:0274	4400-0732-3297	Šalčininkų r. sav. Zavišonių k.
561	8540/0004:0341	4400-0769-5263	Šalčininkų r. sav. Zavišonių k.
562	8540/0004:0030	8540-0004-0030	Šalčininkų r. sav. Zavišonių k.
563	8540/0004:0500	4400-1946-8558	Šalčininkų r. sav. Zavišonių k.
564	8540/0004:0139	4400-2786-3125	Šalčininkų r. sav. Zavišonių k.
565	8540/0004:0279	4400-0732-8448	Šalčininkų r. sav. Zavišonių k.
566	8540/0004:0292	4400-0743-7378	Šalčininkų r. sav. Zavišonių k.
567	8540/0004:0005	8540-0004-0005	Šalčininkų r. sav. Zavišonių k.
568	8540/0004:0482	4400-1549-1088	Šalčininkų r. sav. Zavišonių k. Pramonės g. 2
569	8540/0004:0045	8540-0004-0045	Šalčininkų r. sav. Zavišonių k. Pramonės g. 4
570	8540/0004:0441	4400-1081-4441	Šalčininkų r. sav. Zavišonių k. Vilniaus g. 67
571	8540/0005:0016	4400-2704-5174	Šalčininkų r. sav. Žališkių k.
572	8540/0005:0091	8540-0005-0091	Šalčininkų r. sav. Žališkių k.
573	8540/0005:0444	4400-1153-6837	Šalčininkų r. sav. Žališkių k.
574	8540/0005:0040	8540-0005-0040	Šalčininkų r. sav. Žališkių k.
575	8540/0005:0502	4400-3786-1868	Šalčininkų r. sav. Žališkių k.
576	8540/7001:0030	4400-5617-6053	Šalčininkų r. sav. Žališkių k.
577	8540/0005:0032	8540-0005-0032	Šalčininkų r. sav. Žališkių k. Saulutės g. 2
578	8540/0005:0114	4400-3786-1802	Šalčininkų r. sav. Žališkių k. Saulutės g. 4
579	8540/0005:0079	8540-0005-0079	Šalčininkų r. sav. Žališkių k. Vilniaus g. 70
580	8540/0005:0088	8540-0005-0088	Šalčininkų r. sav. Žališkių k. Vilniaus g. 72
581	8540/7001:0027	4400-5189-5566	Šalčininkų r. sav., Šalčininkų r. sav. teritorija
582	8520/7001:0003	4400-4079-8563	Šalčininkų r. sav., Šalčininkų r. sav. teritorija
583	8540/7001:0041	4400-5609-7972	Šalčininkų r. sav., Šalčininkų r. sav. teritorija
584	8542/7001:0004	4400-4728-2346	Šalčininkų r. sav., Šalčininkų r. sav. teritorija
585	8507/7001:0004	4400-4333-5530	Šalčininkų r. sav., Šalčininkų r. sav. teritorija
586	8540/7001:0002	4400-4077-4716	Šalčininkų r. sav., Šalčininkų r. sav. teritorija
587	8520/7001:0012	4400-4466-3481	Šalčininkų r. sav., Šalčininkų r. sav. teritorija
588	8520/7001:0013	4400-4846-4100	Šalčininkų r. sav., Šalčininkų r. sav. teritorija
589	8540/7001:0001	4400-4077-4438	Šalčininkų r. sav., Šalčininkų r. sav. teritorija
590	8507/7001:0003	4400-4178-7542	Šalčininkų r. sav., Šalčininkų r. sav. teritorija
591	8598/6666:0001	8598-6666-0001	Šalčininkų r. sav., Šalčininkų r. sav. teritorija
592	8520/7001:0004	4400-4084-5585	Šalčininkų r. sav., Šalčininkų r. sav. teritorija
593	8507/7001:0003	4400-4178-7542	Šalčininkų r. sav., Šalčininkų r. sav. teritorija
594	8540/7001:0041	4400-5609-7972	Šalčininkų r. sav., Šalčininkų r. sav. teritorija
595	8507/7001:0004	4400-4333-5530	Šalčininkų r. sav., Šalčininkų r. sav. teritorija



596	8542/7000:1021	4400-5579-2657	Šalčininkų r. sav., Šalčininkų r. sav. teritorija
-----	----------------	----------------	---

**Priedas 2.** Laisvos valstybinės žemės plotų, patenkančių į magistralinių dujotiekių vietovės klasių teritorijas, sąrašas

Laisvos valstybinės žemės ploto Nr.	Centro koordinatė		Kadastro vietovė
	X	Y	
01	6035011,70	586575,04	Jašiūnai k.v.
1	6037659,52	585333,77	Jašiūnai k.v.
2	6036546,30	586196,82	Jašiūnai k.v.
3	6035378,52	586646,08	Jašiūnai k.v.
4	6035104,32	586746,04	Jašiūnai k.v.
5	6035089,29	586663,89	Jašiūnai k.v.
6	6034702,17	587071,42	Jašiūnai k.v.
7	6034737,29	587212,76	Jašiūnai k.v.
8	6033222,53	588115,46	Jašiūnai k.v.
9	6031554,74	588388,24	Jašiūnai k.v.
10	6031593,96	588041,42	Šalčininkėliai k.v.
11	6031298,64	588288,63	Šalčininkėliai k.v.
12	6031204,88	588374,19	Šalčininkėliai k.v.
13	6030987,27	588336,78	Šalčininkėliai k.v.
14	6030583,47	588422,73	Šalčininkėliai k.v.
15	6030073,64	588425,82	Šalčininkėliai k.v.
16	6029826,67	588629,95	Šalčininkėliai k.v.
17	6029448,21	588715,52	Šalčininkėliai k.v.
18	6029113,46	588703,90	Šalčininkėliai k.v.
19	6028451,88	588948,65	Šalčininkėliai k.v.
20	6028433,62	588759,50	Šalčininkėliai k.v.
21	6028156,50	588884,05	Šalčininkėliai k.v.
22	6028057,14	588897,40	Šalčininkėliai k.v.
23	6027969,43	588815,30	Šalčininkėliai k.v.
24	6027446,09	589076,41	Šalčininkėliai k.v.
25	6027007,76	589224,97	Šalčininkėliai k.v.
26	6027295,32	589265,23	Šalčininkėliai k.v.
27	6027006,82	589321,81	Šalčininkėliai k.v.
28	6026975,54	589488,48	Šalčininkėliai k.v.
29	6026937,47	589541,42	Šalčininkėliai k.v.
30	6026806,95	589430,95	Šalčininkėliai k.v.
31	6026685,77	589484,85	Šalčininkėliai k.v.
32	6026601,95	589832,81	Šalčininkėliai k.v.
33	6026361,28	589805,94	Šalčininkėliai k.v.
34	6026102,65	589829,14	Šalčininkėliai k.v.
35	6025622,28	589881,74	Šalčininkėliai k.v.
36	6025344,05	589781,61	Šalčininkėliai k.v.
37	6025381,79	589899,85	Šalčininkėliai k.v.
38	6025035,93	589984,23	Didieji Baušiai k.v.
39	6023631,63	590311,80	Didieji Baušiai k.v.
40	6023401,82	590222,81	Didieji Baušiai k.v.

41	6022867,48	590257,54	Šalčininkų m. k.v.
42	6021713,83	591141,60	Didieji Baušiai k.v.
43	6021406,80	591446,08	Didieji Baušiai k.v.
44	6021260,52	591572,89	Didieji Baušiai k.v.
45	6021200,41	591557,99	Didieji Baušiai k.v.
46	6020990,29	591497,95	Didieji Baušiai k.v.
47	6020896,56	591411,98	Šalčininkų m. k.v.
48	6020825,96	591561,82	Šalčininkų m. k.v.
49	6020489,43	591773,75	Šalčininkų m. k.v.
50	6020277,34	591586,36	Šalčininkų m. k.v.
51	6019916,77	591642,60	Šalčininkų m. k.v.
52	6019993,90	591409,98	Šalčininkų m. k.v.
53	6019950,05	591363,88	Šalčininkų m. k.v.
54	6019928,45	591355,56	Šalčininkų m. k.v.
55	6019786,88	591406,52	Šalčininkų m. k.v.
56	6019759,58	591246,55	Didieji Baušiai k.v.
57	6019571,70	591449,22	Didieji Baušiai k.v.
58	6019605,03	591579,23	Didieji Baušiai k.v.
59	6019645,43	591611,26	Didieji Baušiai k.v.
60	6018464,52	591730,46	Didieji Baušiai k.v.
61	6018331,39	591536,74	Didieji Baušiai k.v.
62	6030360,42	588711,29	Šalčininkėliai k.v.
63	6017856,42	591674,46	Šalčininkėliai k.v.
64	6030124,85	588776,13	Šalčininkėliai k.v.
65	6030360,42	588711,29	Šalčininkėliai k.v.
66	6030683,89	588606,62	Didieji Baušiai k.v.

**DETALŪS METADUOMENYS**

<b>Dokumento sudarytojas (-ai)</b>	Lietuvos Respublikos energetikos ministerija 302308327, Gedimino pr. 38, LT-01104 Vilnius
<b>Dokumento pavadinimas (antraštė)</b>	DĖL ŠALČININKŲ RAJONO SAVIVALDYBĖS TERITORIJOJE ESANČIŲ MAGISTRALINIŲ DUJOTIEKIŲ VIETOVĖS KLASIŲ TERITORIJŲ PLANO PATVIRTINIMO
<b>Dokumento registracijos data ir numeris</b>	2023-07-13 Nr. 1-224
<b>Dokumento gavimo data ir dokumento gavimo registracijos numeris</b>	–
<b>Dokumento specifikacijos identifikavimo žymuo</b>	ADOC-V1.0
<b>Parašo paskirtis</b>	Suderinimas
<b>Parašą sukūrusio asmens vardas, pavardė ir pareigos</b>	Giedrė Šeškevičienė, Vyriausiasis specialistas, Energetinio saugumo grupė
<b>Sertifikatas išduotas</b>	GIEDRĖ ŠEŠKEVIČIENĖ, Lietuvos Respublikos energetikos ministerija LT
<b>Parašo sukūrimo data ir laikas</b>	2023-07-07 11:54:04 (GMT+03:00)
<b>Parašo formatas</b>	XAdES-EPES
<b>Laiko žymoje nurodytas laikas</b>	–
<b>Informacija apie sertifikavimo paslaugų teikėją</b>	ADIC CA-B, Asmens dokumentu israsymo centras prie LR VRM LT
<b>Sertifikato galiojimo laikas</b>	2023-06-20 13:58:45 – 2026-06-19 13:58:45
<b>Parašo paskirtis</b>	Suderinimas
<b>Parašą sukūrusio asmens vardas, pavardė ir pareigos</b>	Daiva Brazdžiuvienė, Patarėjas, Teisės ir personalo grupė
<b>Sertifikatas išduotas</b>	DAIVA BRAZDŽIUVIENĖ LT
<b>Parašo sukūrimo data ir laikas</b>	2023-07-07 11:56:27 (GMT+03:00)
<b>Parašo formatas</b>	XAdES-EPES
<b>Laiko žymoje nurodytas laikas</b>	–
<b>Informacija apie sertifikavimo paslaugų teikėją</b>	EID-SK 2016, AS Sertifitseerimiskeskus EE
<b>Sertifikato galiojimo laikas</b>	2020-05-27 14:17:09 – 2025-05-26 23:59:59
<b>Parašo paskirtis</b>	Suderinimas
<b>Parašą sukūrusio asmens vardas, pavardė ir pareigos</b>	Inga Žilienė, Viceministras
<b>Sertifikatas išduotas</b>	INGA ŽILIENĖ, Lietuvos Respublikos energetikos ministerija LT
<b>Parašo sukūrimo data ir laikas</b>	2023-07-07 13:11:31 (GMT+03:00)
<b>Parašo formatas</b>	XAdES-EPES
<b>Laiko žymoje nurodytas laikas</b>	–
<b>Informacija apie sertifikavimo paslaugų teikėją</b>	ADIC CA-B, Asmens dokumentu israsymo centras prie LR VRM LT
<b>Sertifikato galiojimo laikas</b>	2023-05-10 13:47:56 – 2026-05-09 13:47:56
<b>Parašo paskirtis</b>	Suderinimas
<b>Parašą sukūrusio asmens vardas, pavardė ir pareigos</b>	Dainius Bražiūnas, Grupės vadovas, Energetinio saugumo grupė
<b>Sertifikatas išduotas</b>	DAINIUS BRAŽIŪNAS LT
<b>Parašo sukūrimo data ir laikas</b>	2023-07-07 13:57:33 (GMT+03:00)
<b>Parašo formatas</b>	XAdES-EPES
<b>Laiko žymoje nurodytas laikas</b>	–
<b>Informacija apie sertifikavimo paslaugų teikėją</b>	EID-SK 2016, AS Sertifitseerimiskeskus EE
<b>Sertifikato galiojimo laikas</b>	2022-08-10 13:08:16 – 2027-08-09 23:59:59
<b>Parašo paskirtis</b>	Pasirašymas
<b>Parašą sukūrusio asmens vardas, pavardė ir pareigos</b>	Dainius Kreivys, Ministras
<b>Sertifikatas išduotas</b>	DAINIUS KREIVYS, Lietuvos Respublikos energetikos ministerija LT
<b>Parašo sukūrimo data ir laikas</b>	2023-07-13 15:14:58 (GMT+03:00)
<b>Parašo formatas</b>	XAdES-T

**DETALŪS METADUOMENYS**

<b>Laiko žymoje nurodytas laikas</b>	2023-07-13 15:15:05 (GMT+03:00)
<b>Informacija apie sertifikavimo paslaugų teikėją</b>	ADIC CA-B, Asmens dokumentu israsymo centras prie LR VRM LT
<b>Sertifikato galiojimo laikas</b>	2023-05-10 14:08:01 – 2026-05-09 14:08:01
<b>Informacija apie būdus, naudotus metaduomenų vientisumui užtikrinti</b>	"Registravimas" paskirties metaduomenų vientisumas užtikrintas naudojant "RCSC IssuingCA, VI Registru centras - i.k. 124110246 LT" išduotą sertifikatą "DBSIS, Informatikos ir ryšių departamentas prie Lietuvos Respublikos vidaus reikalų ministerijos, į.k.188774822 LT", sertifikatas galioja nuo 2022-05-19 16:48:06 iki 2025-05-18 16:48:06
<b>Pagrindinio dokumento priedų skaičius</b>	1
<b>Pagrindinio dokumento priedamų dokumentų skaičius</b>	–
<b>Priedamo dokumento sudarytojas (-ai)</b>	–
<b>Priedamo dokumento pavadinimas (antraštė)</b>	–
<b>Priedamo dokumento registracijos data ir numeris</b>	–
<b>Programinės įrangos, kuria naudojantis sudarytas elektroninis dokumentas, pavadinimas</b>	DBSIS, versija 3.5.73.2
<b>Informacija apie elektroninio dokumento ir elektroninio (-ių) parašo (-ų) tikrinimą (tikrinimo data)</b>	Atitinka specifikacijos keliamus reikalavimus. Visi dokumente esantys elektroniniai parašai galioja (2023-07-13 15:28:53)
<b>Paieškos nuoroda</b>	–
<b>Papildomi metaduomenys</b>	Nuorašą suformavo 2023-07-13 15:28:54 DBSIS