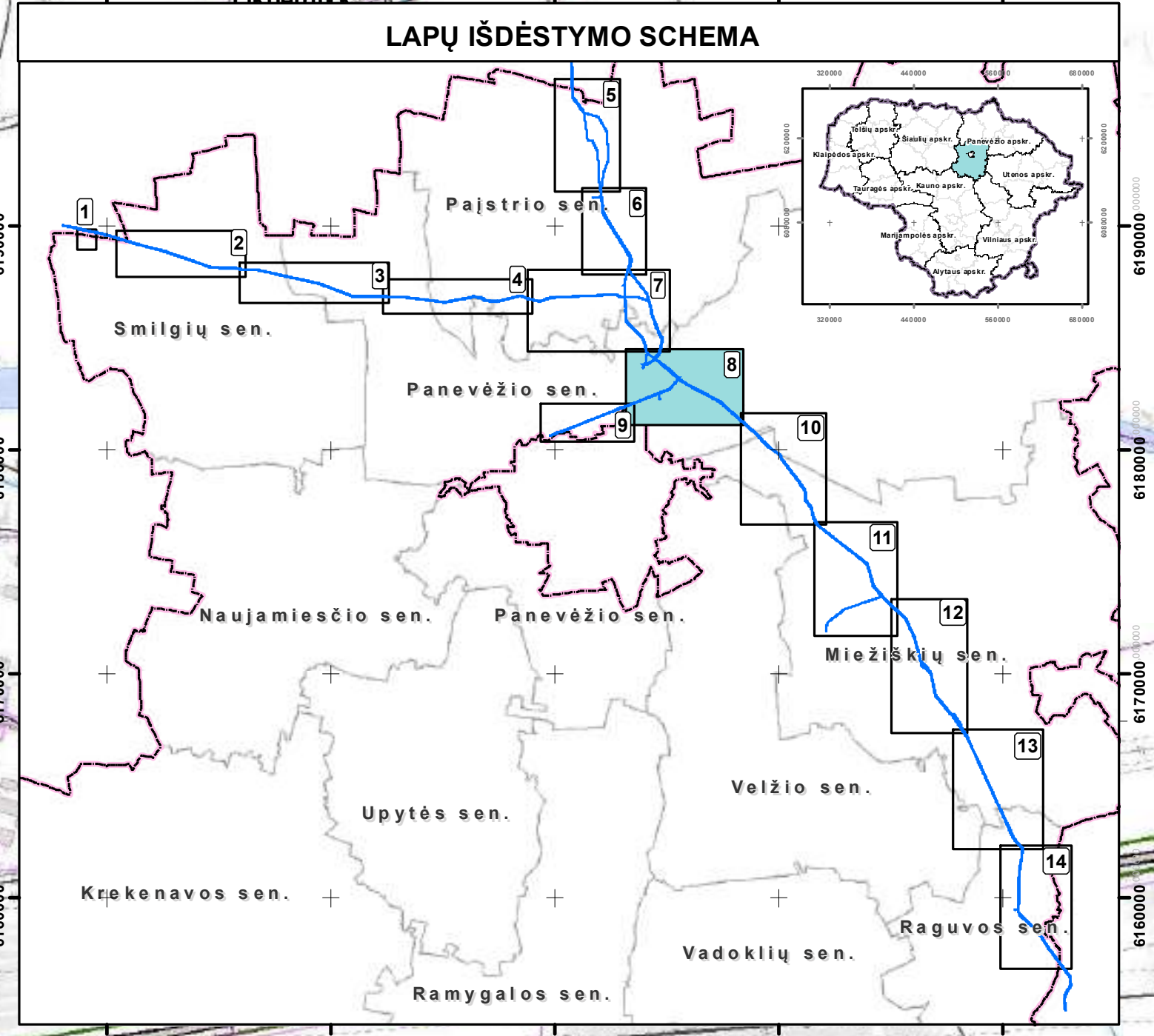
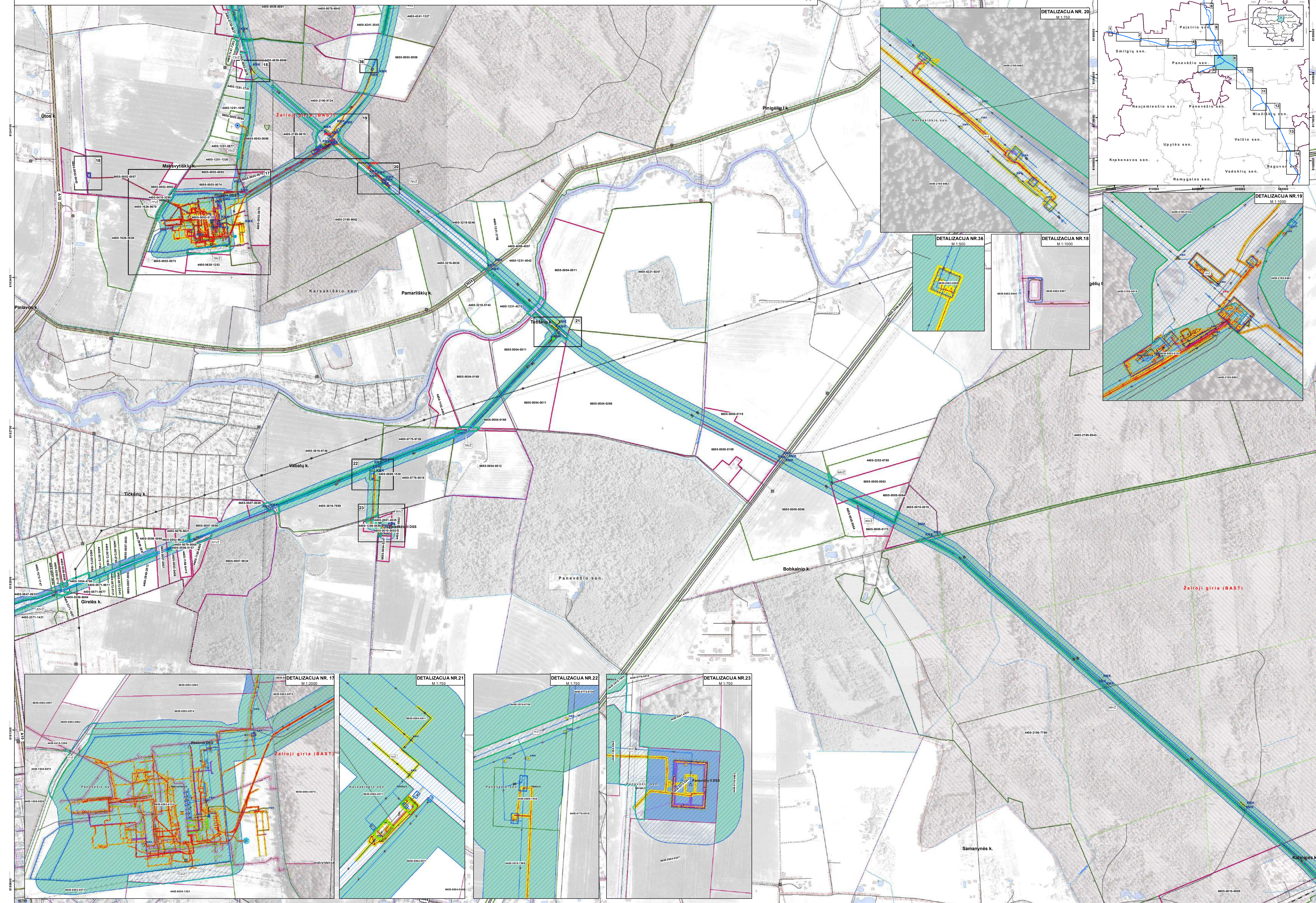


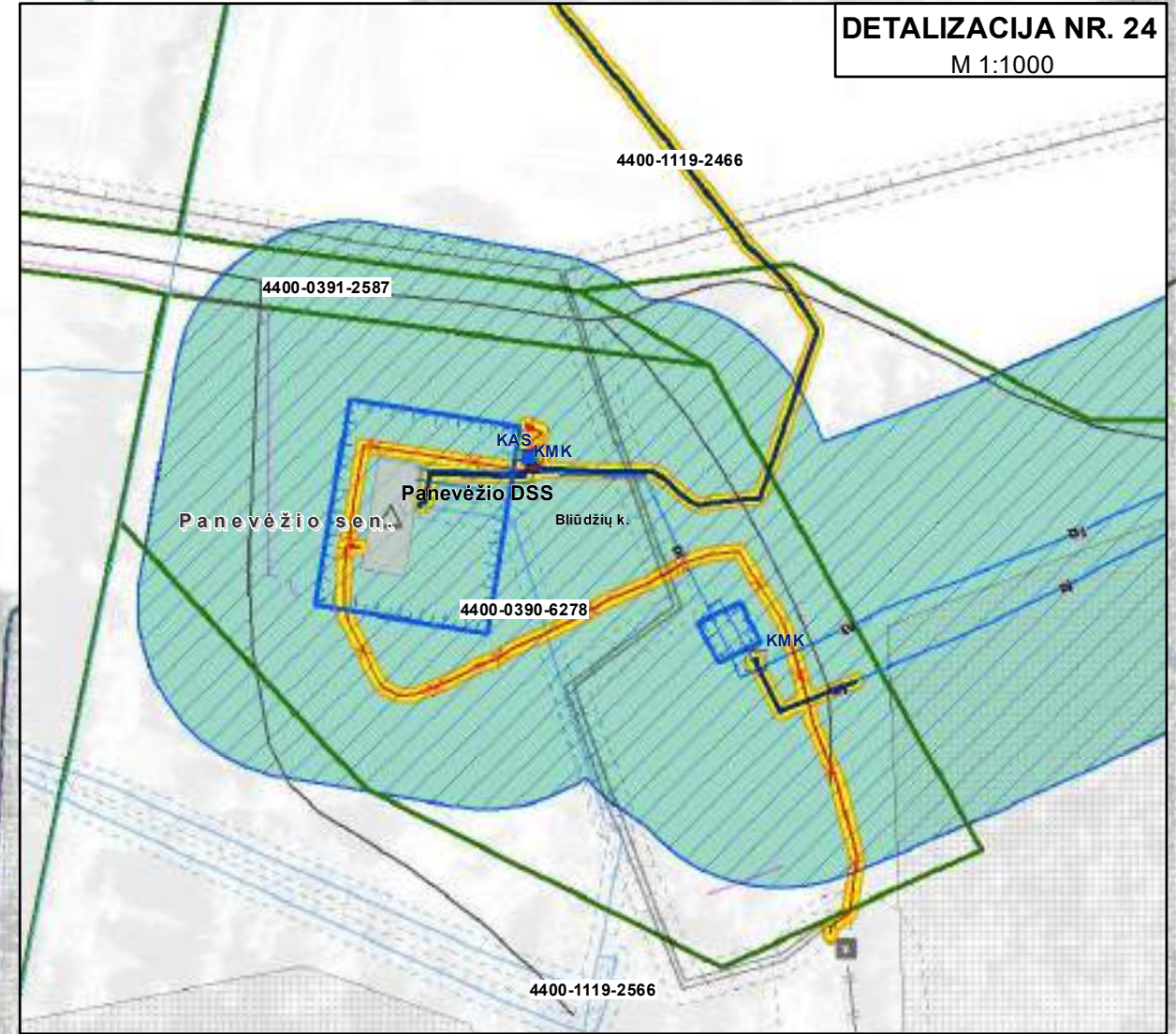
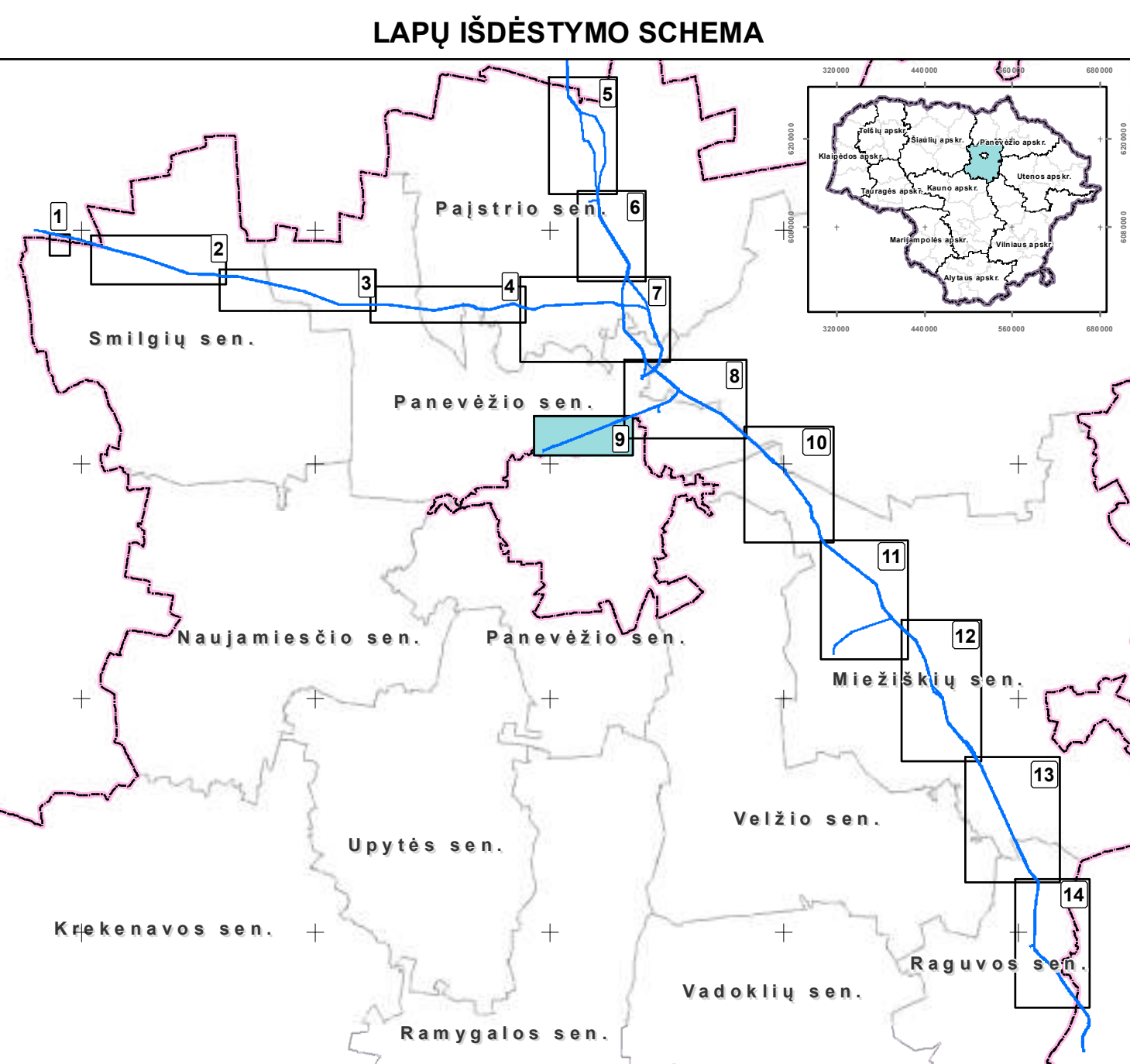
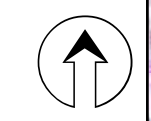
PANEVŽIO RAJONO SAVIVALDYBĖS TERITORIJOJE ESANČIŲ MAGISTRALINIŲ DUJOTIEKIŲ IR SUSIJUSIOS INFRASTRUKTŪROS APSAUGOS ZONŲ PLANAS



SUTARTINIAI ŽYMĖJIMAI	
	Savivaldybės riba
	Seniūnijos riba
	Gyvenamosios vietovės riba
	Valstybinės reikšmės miškų plotų riba
SAUGOMI OBJEKTAI IR TERITORIJOS	
	Nekintojamą kultūros paveldo objektas ir objekto kodas numeris
	Nekintojamą kultūros paveldo objektą teritorijos riba ir objekto kodas numeris
	Nekintojamą kultūros paveldo teritorijos apsaugos zona
Saugomos teritorijos	
	Saugomos teritorijos
	Botaniniai gamtos paveldo objektai
NATURA 2000 teritorijos	
	Buveninių apsaugai svarbios teritorijos (BAST)
	Paukščių apsaugai svarbios teritorijos (PAST)
MAGISTRALINIŲ DUJOTIEKIŲ IR SUSIJUSIOS INFRASTRUKTŪROS ŽYMĖJIMAI	
	Dujų skirstymo stotis
	Dujų apvalymo stotis
	Anodinis žemės katodinis apsaugos stotis
	Katodinis apsaugos stotis
	Kontrolės ir matavimo kolonėlė ir jos apsaugos zona (1 m atstumu nuo kolonėlės matavimo kolonėlės centro)**
	Suprojektuota kontrolės ir matavimo kolonėlė ir jos apsaugos zona (1 m atstumu nuo kolonėlės matavimo kolonėlės centro)**
	Pilnavos vandenvietė
	Magistralinis duplėkis (toliu - MD)
	Projektuojamas magistralinis duplėkis
	Prapildymo vamzdis
	Vidutinio vamzdžio
	Teritorijos, kuriose yra MD įrenginių ir statinių (stotelių, uždarymo įrenginių, slėgio ribojimo mazgų), apsaugos
	Suprojektuota teritorijos, kuriose yra MD įrenginių ir statinių (stotelių, uždarymo įrenginių, slėgio ribojimo mazgų), apsaugos
	Katodinis apsaugos kabelis
	Žemuminių kontūrų
	Suprojektuotas žemuminių kontūrų
	Žemos įtampos požeminės elektros linijos
	Suprojektuotas žemos įtampos požeminės elektros linijos
	Ryšų kabelis
	Suprojektuotas ryšių kabelis
	Orko ir buitinė nuotekų linija
	Lietaus kanalizacijos linija
	Vandentiekio linija
	Laisvos valstybinės žemės (VZ) teritorijos, kuriose nustatomos MD ar elektros tinklų apsaugos zonos, ribos ir elektroniniai numerai
	Planu nustatomas MD ir naftotiekų (produktotiekų) apsaugos zonos (iš skyrius, perėjimo skirsniai) (kodas 107)*
	Esamos ir planuojamos MD ir naftotiekų (produktotiekų) apsaugos zonos (iš skyrius, perėjimo skirsniai) (kodas 107)*
	Planu nustatomas elektros tinklų apsaugos zonos (iš skyrius, ketvirtasis skirsnis) (kodas 106) (su MD susijusi infrastruktūra)**
	Elektroninių ryšių tinklų elektroninių ryšių infrastruktūros apsaugos zonos***
	Vandens tiekimo ir nuotekų, paviršinių nuotekų tvarkymo infrastruktūros apsaugos zonos****
	Požeminio vandens vandentviesės ir jų apsaugos zonos*****
Žemės sklypų teritorijos, kurioms nustatomos arba tikrinamos MD, elektros tinklų apsaugos zonos, unikalūs numeris, ribos, jų matavimo tipai:	
	Kadastriniai matavimai
	Preliminarios matavimai
Susijusioms infrastruktūrom (vaizduojama informaciniais tikslais pagal duomenų baltinius Nr.1-3)	
	Magistralinis kelias ir kelio numeris
	Krašto kelias ir kelio numeris
	Pajoninis kelias ir kelio numeris
	Kelias su skersines kelias
	Geležinkelis
	Kelių ir geležinkelio apsaugos zona
Inžinerinė infrastruktūra (vaizduojama informaciniais tikslais pagal duomenų baltinius Nr.7, Nr. 8, Nr.9, Nr.12)	
	Esama 330/35/10 kV transformatorių pastotė
	Esama 110/35/10 kV transformatorių pastotė
	Esamas 10/0,4 kV transformatorius
	330 kV elektros perdavimo oro linijos atšaka
	330 kV elektros perdavimo oro linijos atšaka
	110 kV elektros perdavimo oro linijos atšaka
	110 kV elektros perdavimo oro linijos atšaka
	35 kV elektros skirstomųjų tinklų oro linija
	35 kV elektros skirstomųjų tinklų oro linijos atšaka
	10 kV elektros tinklų oro linija
	0,4 kV elektros tinklų oro linija
	35 kV požeminių kabelių linija
	10 kV požeminių kabelių linija
	0,4 kV požeminių kabelių linija
	Elektrinis oro linijų ir požeminių kabelių apsaugos zona
	Mažo slėgio dujotiekis
	Vidutinio slėgio dujotiekis
	Dujotiekio vamzdžio apsaugos zona
KITI ŽYMĖJIMAI (vaizduojama informaciniais tikslais pagal duomenų baltinius Nr.1, Nr.11, Nr.12)	
	Pastatai
	Elžrai, tvėriniai
	Pakėlas
	Kapinės
	Mškai (pagal Valstybinės miškų tarnybos duomenis)
	Plašėjusios RAIN žemės
	Klijų operatorių ryšių kabelis

atamis			
Projekto informaciniai tikslai: apsaugos zonos planas			
2024-01-01	2024-01-01	2024-01-01	2024-01-01
2024-01-01	2024-01-01	2024-01-01	2024-01-01
2024-01-01	2024-01-01	2024-01-01	2024-01-01

PANEVŽIO RAJONO SAVIVALDYBĖS TERITORIJOJE ESANČIŲ MAGISTRALINIŲ DUJOTIEKIŲ IR SUSIJUSIOS INFRASTRUKTŪROS APSAUGOS ZONŲ PLANAS



- SUTARTINIAI ŽYMĖJIMAI**
- RIBOS**
- Savivaldybės riba
 - Seniūnijos riba
 - Gyvenamosios vietovės riba
 - Valstybinės reikšmės miškų plotų riba
- SAUGOMI OBJEKTAI IR TERITORIJOS**
- Nekilnojamas kultūros paveldas**
- 1 Nekilnojamo kultūros paveldo objektas ir objekto kodo numeris
 - 2 Nekilnojamo kultūros paveldo objekto teritorijos riba ir objekto kodo numeris
 - 7 Nekilnojamo kultūros paveldo teritorijos apsaugos zona
- Saugomos teritorijos**
- Saugomos teritorijos
 - Botaniniai gamtos paveldo objektai
- NATURA 2000 teritorijos**
- Buveinių apsaugai svarbios teritorijos (BAST)
 - Paukščių apsaugai svarbios teritorijos (PAST)
- MAGISTRALINIŲ DUJOTIEKIŲ IR SUSIJUSIOS INFRASTRUKTŪROS ŽYMĖJIMAI**
- DSS Dujų skirstymo stotis
 - Anodinis įžemiklis
 - KAS Katodinės apsaugos stotis
 - KMK Kontrolės ir matavimo kolonėlė ir jos apsaugos zona 1 m atstumu nuo katodinės matavimo kolonėlės centro**
 - KMK Suprojektuota kontrolės ir matavimo kolonėlė ir jos apsaugos zona 1 m atstumu nuo katodinės matavimo kolonėlės centro**
 - DI Magistralinis dujotiekis (toliau - MD)
 - SDI Prapūtimo vamzdis
 - Vėdinimo vamzdis
 - Teritorijos, kurioje yra MD įrenginių ir statinių (stochių, uždarymo įtaisų, valymo ir diagnostavimo įtaisų paleidimo ir priėmimo kameros, slėgio ribojimo mazgų), aptvertimas
 - Katodinės apsaugos kabelis
 - Įžeminimo kontūras
 - Žemos įtampos požeminės elektros linijos
 - Laisvos valstybinės žemės (VŽ) teritorijos, kuriose nustatomos MD ar elektros tinklų apsaugos zonos, ribos ir eilės numeris
 - Planu nustatomos MD ir naftotiekių (produktotiekių) apsaugos zonos (III skyrius, penktasis skirsnis) (kodas 107)*
 - Esamos, bet planu tikslinamos MD ir naftotiekių (produktotiekių) apsaugos zonos (III skyrius, penktasis skirsnis) (kodas 107)*
 - Esamos ir įregistruotos MD ir naftotiekių (produktotiekių) apsaugos zonos (III skyrius, penktasis skirsnis) (kodas 107)*
 - Planu nustatomos elektros tinklų apsaugos zonos (III skyrius, ketvirtasis skirsnis) (kodas 106) (su MD susijusi infrastruktūra)**

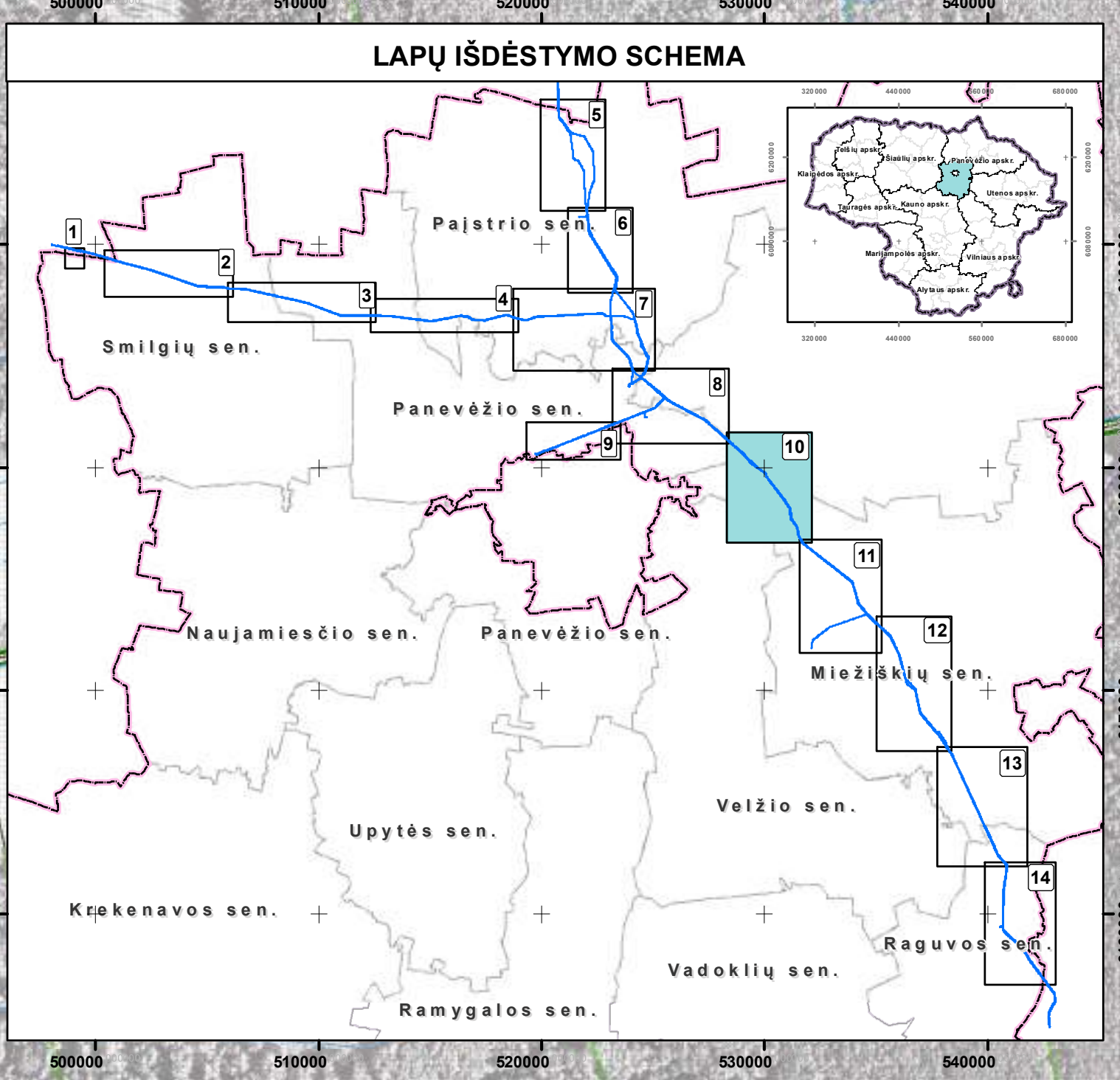
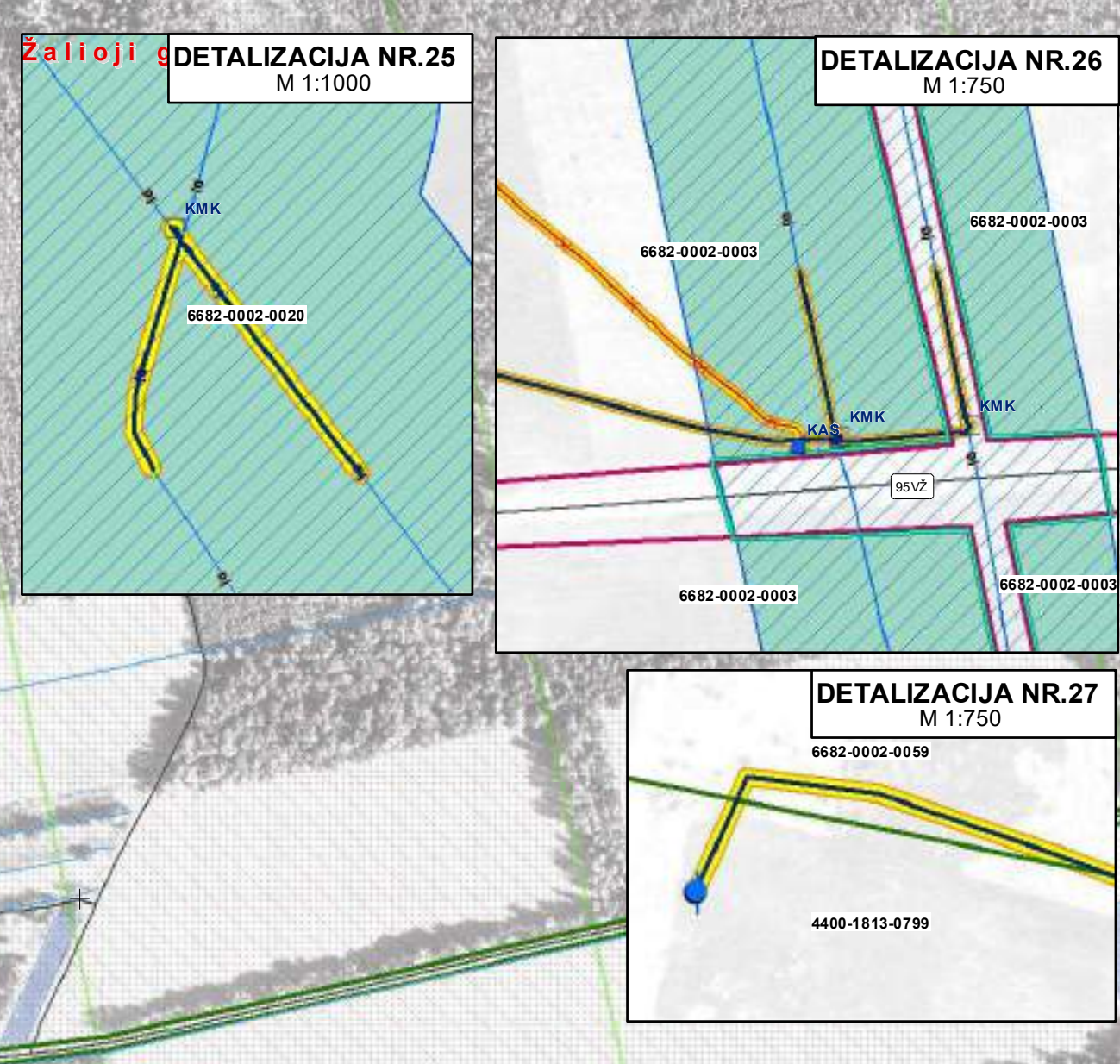
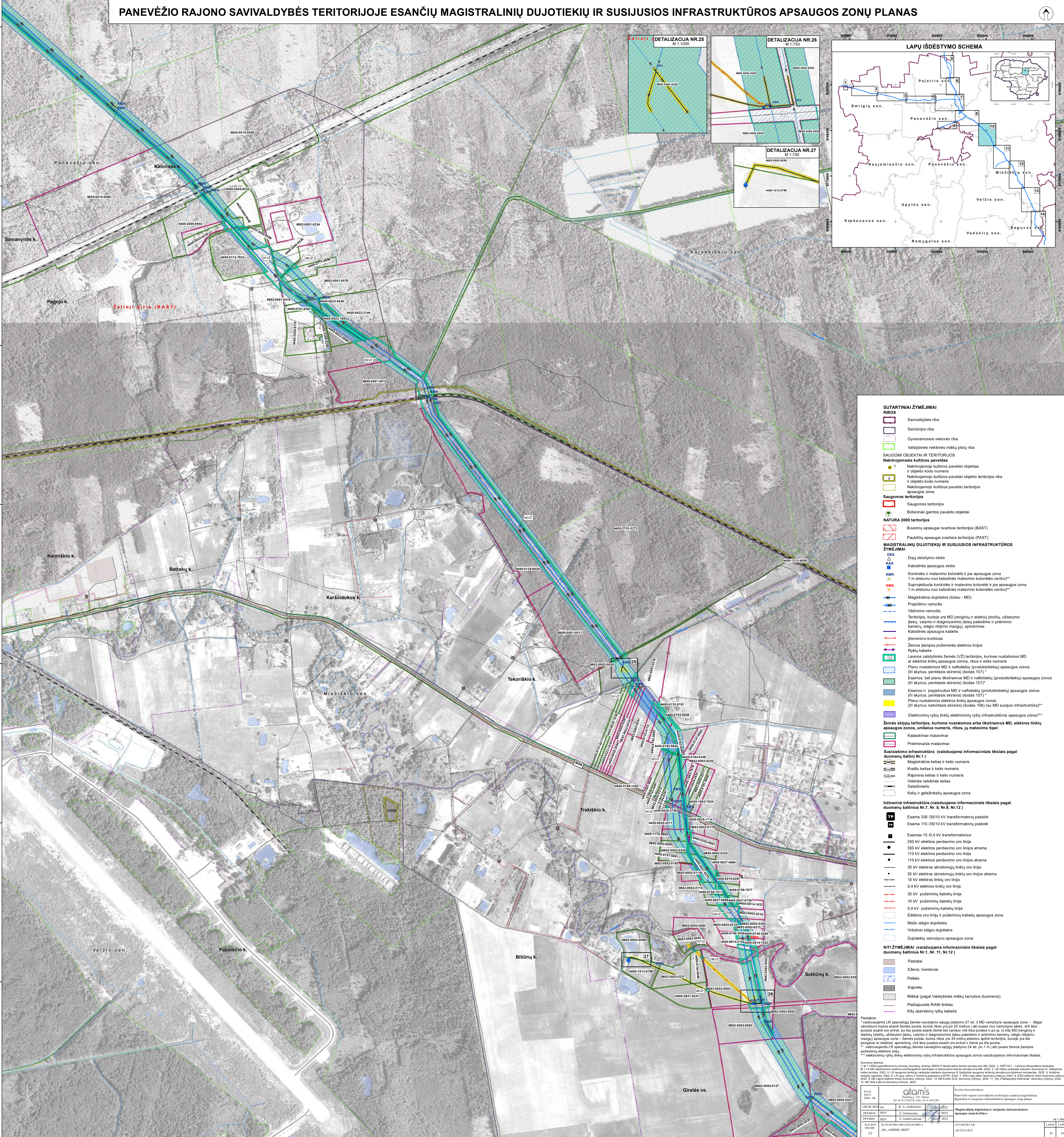
- Žemės sklypų teritorijos, kurioms nustatomos arba tikslinamos MD, elektros tinklų, elektroninių ryšių tinklų apsaugos zonos, unikalus numeris, ribos, jų matavimo tipai:**
- Kadastriniai matavimai
 - Preliminarūs matavimai
- Susiekimo infrastruktūra (vaizduojama informaciniais tikslais pagal duomenų šaltinį Nr.1)**
- Magistralinis kelias ir kello numeris
 - Krašto kelias ir kello numeris
 - Rajoninis kelias ir kello numeris
 - Vietinės reikšmės kelias
 - Geležinkelis
 - Kelių ir geležinkelių apsaugos zona
- Inžinerinė infrastruktūra (vaizduojama informaciniais tikslais pagal duomenų šaltinius Nr.7, Nr.8, Nr.9, Nr.12)**
- Esama 330 /35/10 kV transformatorių pastotė
 - Esama 110 /35/10 kV transformatorių pastotė
 - Esamas 10 /0,4 kV transformatorius
 - 330 kV elektros perdavimo oro linija
 - 330 kV elektros perdavimo oro linijos atrama
 - 110 kV elektros perdavimo oro linija
 - 110 kV elektros perdavimo oro linijos atrama
 - 35 kV elektros skirstomųjų tinklų oro linija
 - 35 kV elektros skirstomųjų tinklų oro linijos atrama
 - 10 kV elektros tinklų oro linija
 - 0,4 kV elektros tinklų oro linija
 - 35 kV požeminių kabelių linija
 - 10 kV požeminių kabelių linija
 - 0,4 kV požeminių kabelių linija
 - Elektros oro linijų ir požeminių kabelių apsaugos zona
 - Mažo slėgio dujotiekis
 - Vidutinio slėgio dujotiekis
 - Dujotiekių vamzdžio apsaugos zona
- KITI ŽYMĖJIMAI (vaizduojama informaciniais tikslais pagal duomenų šaltinius Nr.1, Nr. 11, Nr.12)**
- Pastatai
 - Ežerai, tvenkiniai
 - Pelkės
 - Kapinės
 - Miškai (pagal Valstybinės miškų tarnybos duomenis)
 - Plačiajuostis RAIN tinklas
 - Kitų operatorių ryšių kabelis

Pastabos:
 * vadovaujantis LR specialiąjį žemės naudojimo sąlygų įstatymu 27 str. i) MD vamzdžio apsaugos zona – išilgai vamzdžio trasos esanti žemės juosta, kurios ribos yra po 25 metrus į abi puses nuo vamzdžio ašies, vėš šios juostos esanti oro erdvė, po šia juosta esanti žemė bei vanduo virš šios juostos ir po ja, ii) kitų MD įrenginių ir statinių (stochių, uždarymo įtaisų, valymo ir diagnostavimo įtaisų paleidimo ir priėmimo kameros, slėgio ribojimo mazgų) apsaugos zona – žemės juosta, kurios ribos yra 25 metrus atstumu aplink teritorijos, kurioje yra šie įrenginiai ar statiniai, aptvertimą, virš šios juostos esanti oro erdvė ir žemė po šia juosta;
 ** vadovaujantis LR specialiąjį žemės naudojimo sąlygų įstatymu 24 str. po 1 m į abi puses žemės juosta požeminių elektros linijų.

Duomenų šaltiniai:
 1. M 1:10000 georeferenciniai erdviniai duomenų rinkinys GRPK © Nacionalinė žemės tarnyba prie AM, 2022. 2. ORT10LT – Lietuvos Respublikos teritorijos M 1:10 000 skalės matavimų rezultatai ortofotografinėmis metodais © Nacionalinė žemės tarnyba prie AM, 2022. 3. LR miškų valstybinis kadastrinis duomenų © Valstybinė miškų tarnyba, 2022. 4. LR saugomų teritorijų valstybinis kadastrinis duomenų © Valstybinė saugomųjų teritorijų tarnyba prie Aplinkos ministerijos, 2022. 5. Kultūros vertybių registras, 2022. 6. LR upių, ežerų ir tvenkinių kadastras (UEIK), 2022. 7. ESO dujų tinklo duomenų rinkinys, 2022. 8. ESO elektros tinklo duomenų rinkinys, 2022. 9. AB Ligit elektros tinklo duomenų rinkinys, 2022. 10. AB Amber Grid duomenų rinkinys, 2022. 11. VĮ „Plačiajuostis internetas“ duomenų rinkinys, 2022. 12. AB Telia Lietuva duomenų rinkinys, 2022.

KVAL. PAV. DOK. NR.	Žemėnaivų g. 139, Vilnius Tel. (+370) 7273434, Faks. (+370) 2013280		PLANO PAVADINIMAS	Panevėžio rajono savivaldybės teritorijoje esančių magistralinių dujotiekių ir susijusios infrastruktūros apsaugos zonų planas	
2M-M-2020	PV	dr. A. Anikėnienė	2022	Magistralinių dujotiekių ir susijusios infrastruktūros apsaugos zonų brėžinys	
TPV0034	PDV	Z. Grabauskas	2022		
TPV0081	PDV	E. Grabauskienė	2022		
KALBOS TRUMP.	PLANAVIMO ORGANIZATORIUS		SUTARTIES NR.	LAPAS	LAPŲ
LT	AB „AMBER GRID“		AT-22T-1872	9	14

PANEVŽIO RAJONO SAVIVALDYBĖS TERITORIJOJE ESANČIŲ MAGISTRALINIŲ DUJOTIEKIŲ IR SUSIJUSIOS INFRASTRUKTŪROS APSAUGOS ZONŲ PLANAS



SUTARTINIAI ŽYMĖJIMAI

RIBOS

- Savivaldybės riba
- Seniūnijos riba
- Gyvenamosios vietovės riba
- Valstybinės reikšmės miškų plotų riba

SAUGOMI OBJEKTAI IR TERITORIJOS

Nekilnojamoji kultūros paveldo objektas

- Nekilnojamoji kultūros paveldo objekto teritorijos riba ir objekto kodo numeris
- Nekilnojamoji kultūros paveldo teritorijos apsaugos zona

Saugomos teritorijos

- Saugomos teritorijos
- Botaniniai gamtos paveldo objektai

NATURA 2000 teritorijos

- Buveinių apsaugai svarbios teritorijos (BAST)
- Paukščių apsaugai svarbios teritorijos (PAST)

MAGISTRALINIŲ DUJOTIEKIŲ IR SUSIJUSIOS INFRASTRUKTŪROS ŽYMĖJIMAI

DSS

- Dujų skirstymo stotys
- Katodinės apsaugos stotys
- Kontrolės ir matavimo kolonėlė ir jos apsaugos zona 1 m atstumu nuo katodinės matavimo kolonėlės centro**
- Suaprotuota kontrolės ir matavimo kolonėlė ir jos apsaugos zona 1 m atstumu nuo katodinės matavimo kolonėlės centro**
- Magistralinis dujotiekis (toliau - MD)
- Prapūtimo vamzdis
- Vėdinimo vamzdis
- Teritorijos, kurioje yra MD įrenginių ir statinių (stotijų, uždarymo įtaisų, valymo ir diagnostavimo įtaisų paleidimo ir priėmimo kambarių, slėgio ribojimo mazgų), apšvietimas
- Katodinės apsaugos kabelis
- Įžeminimo kortėras
- Žemės šampos požeminės elektros linijos
- Ryšų kabelis
- Laisvos valstybinės žemės (VZ) teritorijos, kuriose nustatomas MD ar elektros tinklų apsaugos zonos, ribos ir eilės numeris
- Planu nustatomas MD ir naftotiekių (produktotiekių) apsaugos zonos (III skyrius, penktasis skirsnis) (kodas 107)*
- Esamos, bet planu išsklaidomos MD ir naftotiekių (produktotiekių) apsaugos zonos (III skyrius, penktasis skirsnis) (kodas 107)*
- Esamos ir įrengtos MD ir naftotiekių (produktotiekių) apsaugos zonos (III skyrius, penktasis skirsnis) (kodas 107)*
- Planu nustatomas elektros tinklų apsaugos zonos (III skyrius, ketvirtasis skirsnis) (kodas 108) (su MD susijusiai infrastruktūra)**
- Elektroninių ryšių tinklų elektroninių ryšių infrastruktūros apsaugos zonos***

Žemės sklypų teritorijos, kurioms nustatomos arba tikslinamos MD, elektros tinklų apsaugos zonos, unikalus numeris, ribos, jų matavimo tipai:

- Kadastriniai matavimai
- Preliminariūs matavimai

Susisiekimo infrastruktūra (vaizduojama informaciniais tikslais pagal duomenų šaltinį Nr.1)

- Magistralinis kelias ir kelio numeris
- Krašto kelias ir kelio numeris
- Rajoninis kelias ir kelio numeris
- Vielinės reikšmės kelias
- Gaisrininkai
- Kelių ir geležinkelio apsaugos zona

Inžinerinė infrastruktūra (vaizduojama informaciniais tikslais pagal duomenų šaltinius Nr.7, Nr. 8, Nr.9, Nr.12)

- Esama 330 /35/10 kV transformatorių pastotė
- Esama 110 /35/10 kV transformatorių pastotė
- Esamos 10 /0,4 kV transformatoriai
- 330 kV elektros perdavimo oro linija
- 330 kV elektros perdavimo oro linijos atrama
- 110 kV elektros perdavimo oro linija
- 110 kV elektros perdavimo oro linijos atrama
- 35 kV elektros skirstomųjų tinklų oro linija
- 35 kV elektros skirstomųjų tinklų oro linijos atrama
- 10 kV elektros tinklų oro linija
- 0,4 kV elektros tinklų oro linija
- 35 kV požeminių kabelių linija
- 10 kV požeminių kabelių linija
- 0,4 kV požeminių kabelių linija
- Elektros oro linijų ir požeminių kabelių apsaugos zona
- Mažo slėgio dujotiekis
- Vadavimo slėgio dujotiekis
- Dujotiekių vadymo apsaugos zona

KITI ŽYMĖJIMAI (vaizduojama informaciniais tikslais pagal duomenų šaltinius Nr.1, Nr. 11, Nr.12)

- Pastatai
- Ežerai, tvenkiniai
- Pelkės
- Kapinės
- Miškas (pagal Valstybinės miškų tarnybos duomenis)
- Plačiuosius RAIN tinklas
- Kilų operatorių ryšių kabelis

Pastabos:

- * vadovaujantis LR specialiuoju žemės naudojimo sąlygų įstatymu 27 str. 1) MD vamzdyno apsaugos zona – ilgalimam vartojimo traukos esanti žemės juosta, kurios ribos yra po 25 metrus į abi puses nuo vamzdyno ašies, virš šios juostos esanti oro erdvė, po šia juosta esanti žemė bei vandens virš šios juostos ir po ja, iki MD įrenginių ir statinių (stotijų, uždarymo įtaisų, valymo ir diagnostavimo įtaisų paleidimo ir priėmimo kambarių, slėgio ribojimo mazgų) apsaugos zonos – žemės juosta, kurios ribos yra 25 metrų atstumu aplink teritorijos, kurioje yra šie įrenginiai ar statiniai, apšvietimą, virš šios juostos esanti oro erdvė ir žemė po šia juosta.
- ** vadovaujantis LR specialiuoju žemės naudojimo sąlygų įstatymu 24 str. po 1 m į abi puses žemės šampos požeminių elektros linijų.
- *** elektroninių ryšių tinklų elektroninių ryšių infrastruktūros apsaugos zonos vaizduojamos informaciniais tikslais.

PLANŲ PAVADINIMAS

PLANŲ PAVADINIMAS
 Panevėžio rajono savivaldybės teritorijoje esančių magistralinių dujotiekių ir susijusios infrastruktūros apsaugos zonos planas

PLANŲ PAVADINIMAS

PLANŲ PAVADINIMAS
 Magistralinių dujotiekių ir susijusios infrastruktūros apsaugos zonos brėžinys

PLANŲ PAVADINIMAS

PLANŲ PAVADINIMAS
 AT-237-1872

PLANŲ PAVADINIMAS

PLANŲ PAVADINIMAS
 M 1:1000

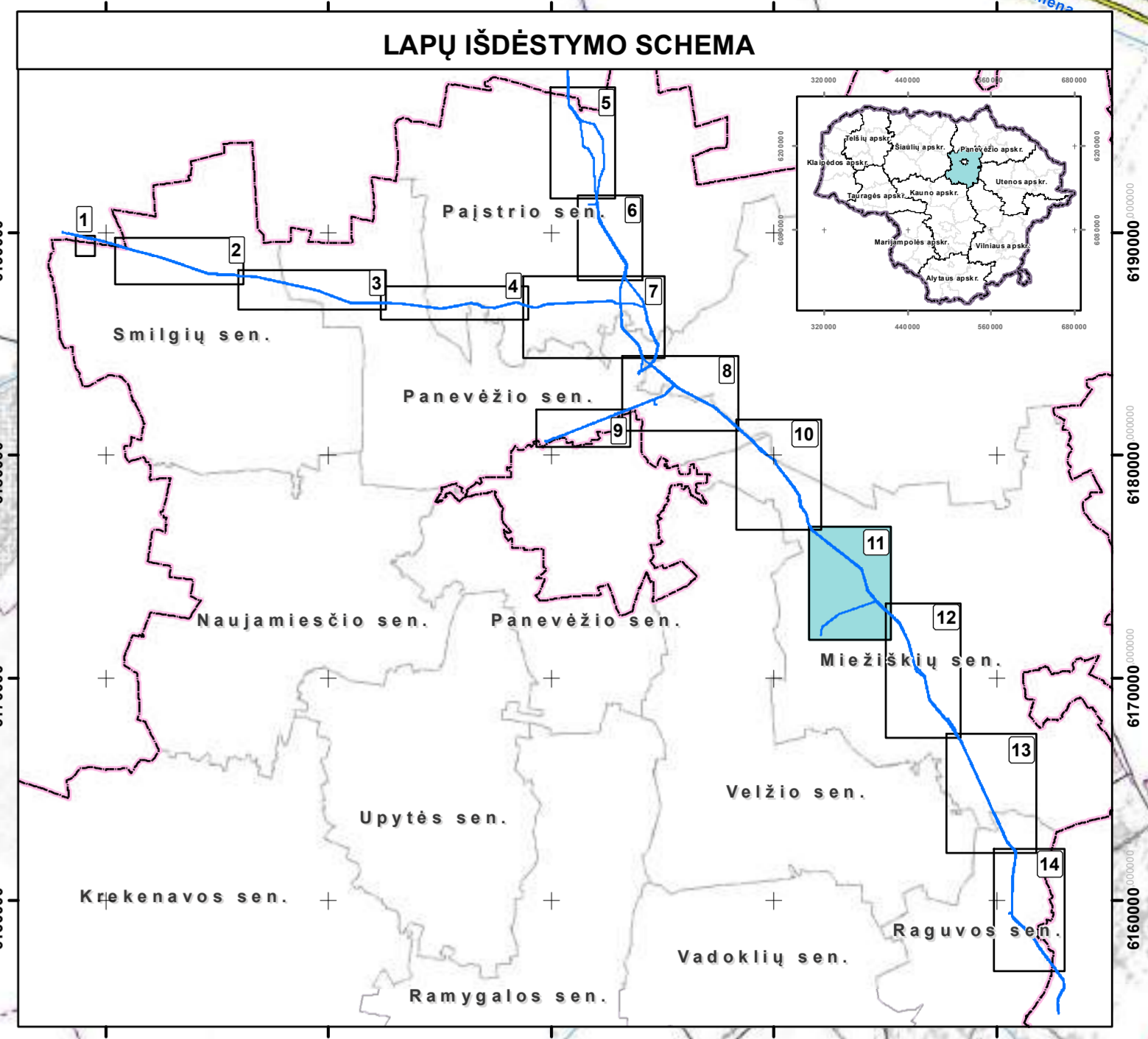
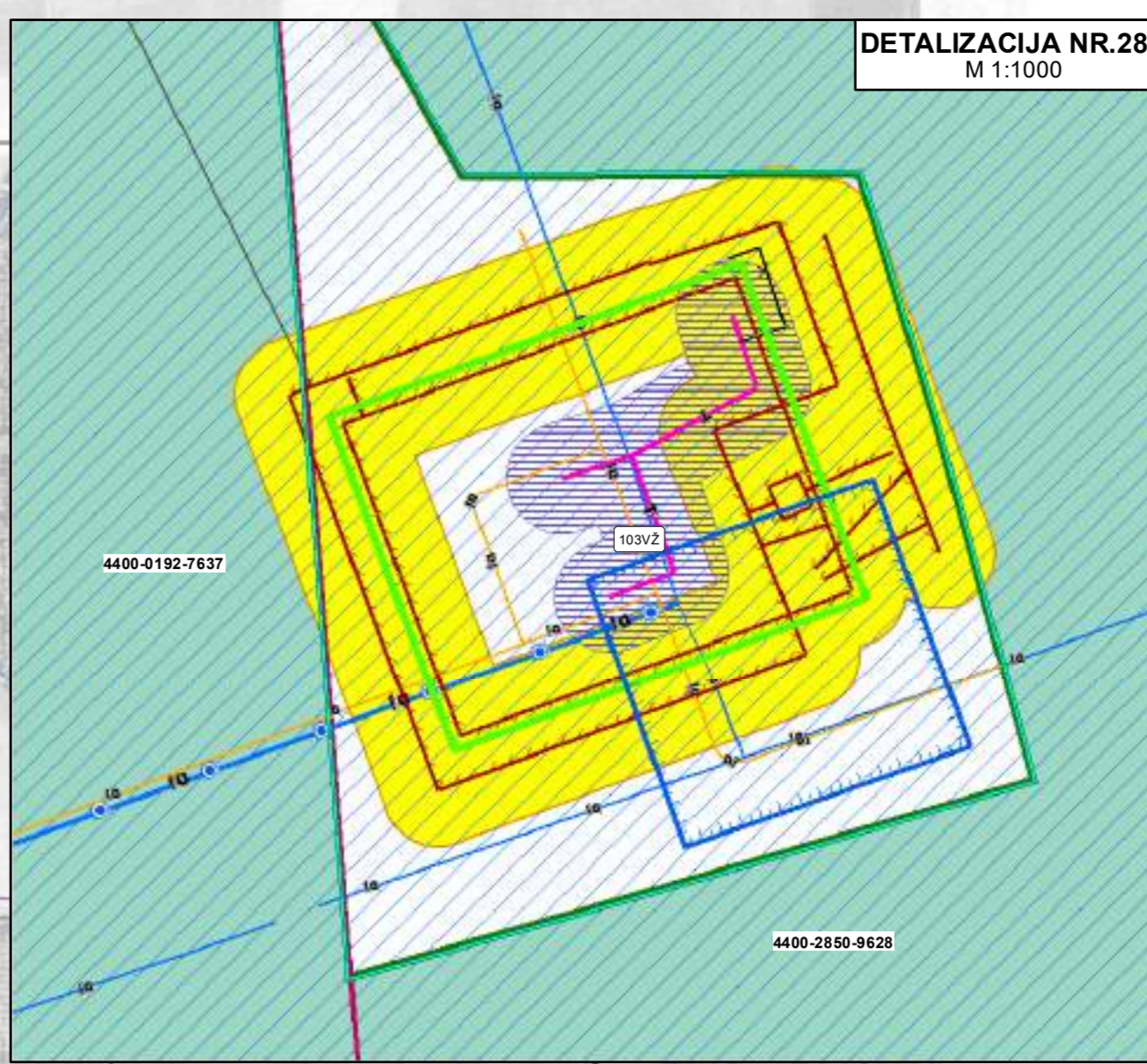
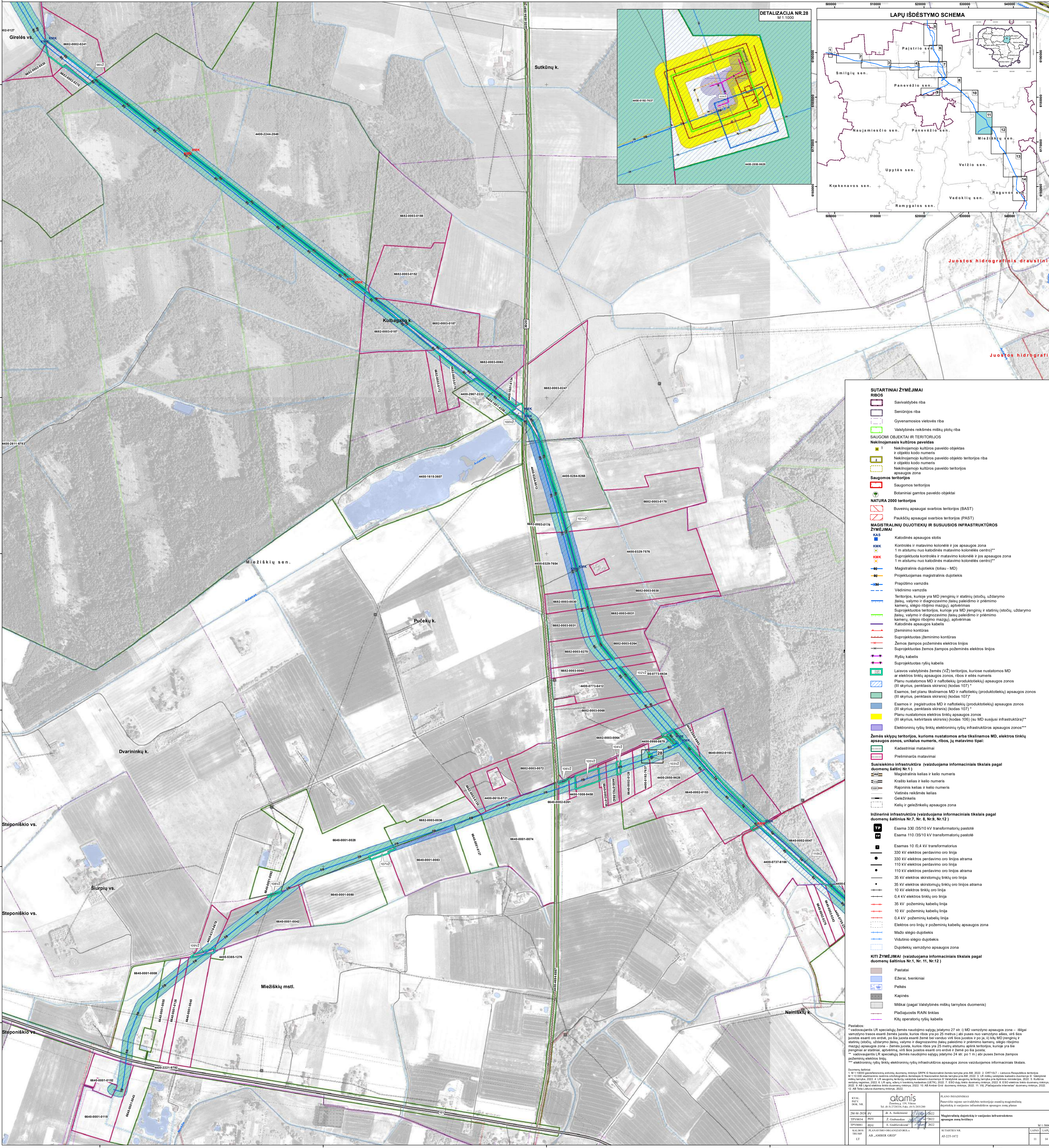
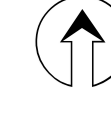
PLANŲ PAVADINIMAS

PLANŲ PAVADINIMAS
 LAPAS LAPŲ

PLANŲ PAVADINIMAS

PLANŲ PAVADINIMAS
 10 14

PANEVŽIO RAJONO SAVIVALDYBĖS TERITORIJOJE ESANČIŲ MAGISTRALINIŲ DUJOTIEKIŲ IR SUSIJUSIOS INFRASTRUKTŪROS APSAUGOS ZONŲ PLANAS



- SUTARTINIAI ŽYMĖJIMAI**
- RIBOS**
 - Savivaldybės riba
 - Seniūnijos riba
 - Gyvenamosios vietovės riba
 - Valstybinės reikšmės miškų plotų riba
 - SAUGOMI OBJEKTAI IR TERITORIJOS**
 - Nekilnojamoji kultūros paveldo objektas
 - Nekilnojamoji kultūros paveldo objekto teritorijos riba ir objekto kodo numeris
 - Nekilnojamoji kultūros paveldo teritorijos apsaugos zona
 - Saugomos teritorijos**
 - Saugomos teritorijos
 - Botaniniai gamtos paveldo objektai
 - NATURA 2000 teritorijos**
 - Buveinių apsaugai svarbios teritorijos (BAST)
 - Paukščių apsaugai svarbios teritorijos (PAST)
 - MAGISTRALINIŲ DUJOTIEKIŲ IR SUSIJUSIOS INFRASTRUKTŪROS ŽYMĖJIMAI**
 - KAS - Katodinės apsaugos stotis
 - KMK - Kontrolės ir matavimo kolonėlė ir jos apsaugos zona 1 m atstumu nuo katodinės matavimo kolonėlės centro**
 - KMK - Suprojektuota kontrolės ir matavimo kolonėlė ir jos apsaugos zona 1 m atstumu nuo katodinės matavimo kolonėlės centro**
 - DI - Projektuojamas magistralinis dujotiekis
 - DI - Magistralinis dujotiekis (toliau - MD)
 - DI - Prapūtimo vamzdis
 - DI - Vėdinimo vamzdis
 - DI - Teritorijos, kuriose yra MD įrenginių ir statinių (stotelių, uždarymo kambarų, valymo ir diagnostavimo įtaisų paleidimo ir priėmimo kambarų, slėgio ribojimo mazgų), aptvėrimas
 - DI - Suprojektuotos teritorijos, kuriose yra MD įrenginių ir statinių (stotelių, uždarymo kambarų, valymo ir diagnostavimo įtaisų paleidimo ir priėmimo kambarų, slėgio ribojimo mazgų), aptvėrimas
 - DI - Katodinės apsaugos kabelis
 - DI - Įtampos kontrolės
 - DI - Suprojektuotas žemės įtampos kontrolės
 - DI - Žemės įtampos požeminės elektros linijos
 - DI - Suprojektuotas žemės įtampos požeminės elektros linijos
 - DI - Ryšių kabelis
 - DI - Suprojektuotas ryšių kabelis
 - DI - Laivav valstybinės žemės (VŽ) teritorijos, kuriose nustatomos MD ar elektros tinklų apsaugos zonos, ribos ir eilės numeris
 - DI - Planu nustatomas MD ir naftotiekių (produktotiekių) apsaugos zonos (III skyrius, penktasis skirsnis) (kodas 107)*
 - DI - Esamos, bet planu tikslinamos MD ir naftotiekių (produktotiekių) apsaugos zonos (III skyrius, penktasis skirsnis) (kodas 107)*
 - DI - Esamos ir įrengtos MD ir naftotiekių (produktotiekių) apsaugos zonos (III skyrius, penktasis skirsnis) (kodas 107)*
 - DI - Planu nustatomos elektros tinklų apsaugos zonos (III skyrius, ketvirtasis skirsnis) (kodas 106) (su MD susijusi infrastruktūra)**
 - DI - Elektroninių ryšių tinklų elektroninių ryšių infrastruktūros apsaugos zonos**
 - Žemės sklypų teritorijos, kurioms nustatomos arba tiklinamos MD, elektros tinklų apsaugos zonos, unikalus numeris, ribos, jų matavimo tipai:**
 - Kadastriniai matavimai
 - Preliminariūs matavimai
 - Susisiekimo infrastruktūra (vaizduojama informaciniais tikslais pagal duomenų šaltinį Nr. 1)**
 - S242a - Magistralinis kelias ir kelio numeris
 - S242b - Krašto kelias ir kelio numeris
 - S242c - Rajoninis kelias ir kelio numeris
 - S242d - Vietinės reikšmės kelias
 - S242e - Geležinkelis
 - S242f - Kelių ir geležinkelio apsaugos zona
 - Įžeminė infrastruktūra (vaizduojama informaciniais tikslais pagal duomenų šaltinius Nr.7, Nr. 8, Nr.9, Nr.12)**
 - ES1 - Esama 330 /35/10 kV transformatorių pastotė
 - ES2 - Esama 110 /35/10 kV transformatorių pastotė
 - ES3 - Esamos 10 /0,4 kV transformatoriaus
 - ES4 - 330 kV elektros perdavimo oro linija
 - ES5 - 330 kV elektros perdavimo oro linijos atrama
 - ES6 - 110 kV elektros perdavimo oro linija
 - ES7 - 110 kV elektros perdavimo oro linijos atrama
 - ES8 - 35 kV elektros skirstomųjų tinklų oro linija
 - ES9 - 35 kV elektros skirstomųjų tinklų oro linijos atrama
 - ES10 - 10 kV elektros tinklų oro linija
 - ES11 - 0,4 kV elektros tinklų oro linija
 - ES12 - 35 kV požeminių kabelių linija
 - ES13 - 10 kV požeminių kabelių linija
 - ES14 - 0,4 kV požeminių kabelių linija
 - ES15 - Elektros oro linijų ir požeminių kabelių apsaugos zona
 - ES16 - Vidutinio slėgio dujotiekis
 - ES17 - Mažo slėgio dujotiekis
 - ES18 - Dujotiekių vamzdžio apsaugos zona
 - KITI ŽYMĖJIMAI (vaizduojama informaciniais tikslais pagal duomenų šaltinius Nr.1, Nr. 11, Nr.12)**
 - PA1 - Pastatai
 - PA2 - Ežerai, tvenkiniai
 - PA3 - Pelkės
 - PA4 - Kapinės
 - PA5 - Miškai (pagal Valstybinės miškų ūkio duomenis)
 - PA6 - Placiuojamos RAIN sritys
 - PA7 - Kitų operatorių ryšių kabelis

Pastabas:

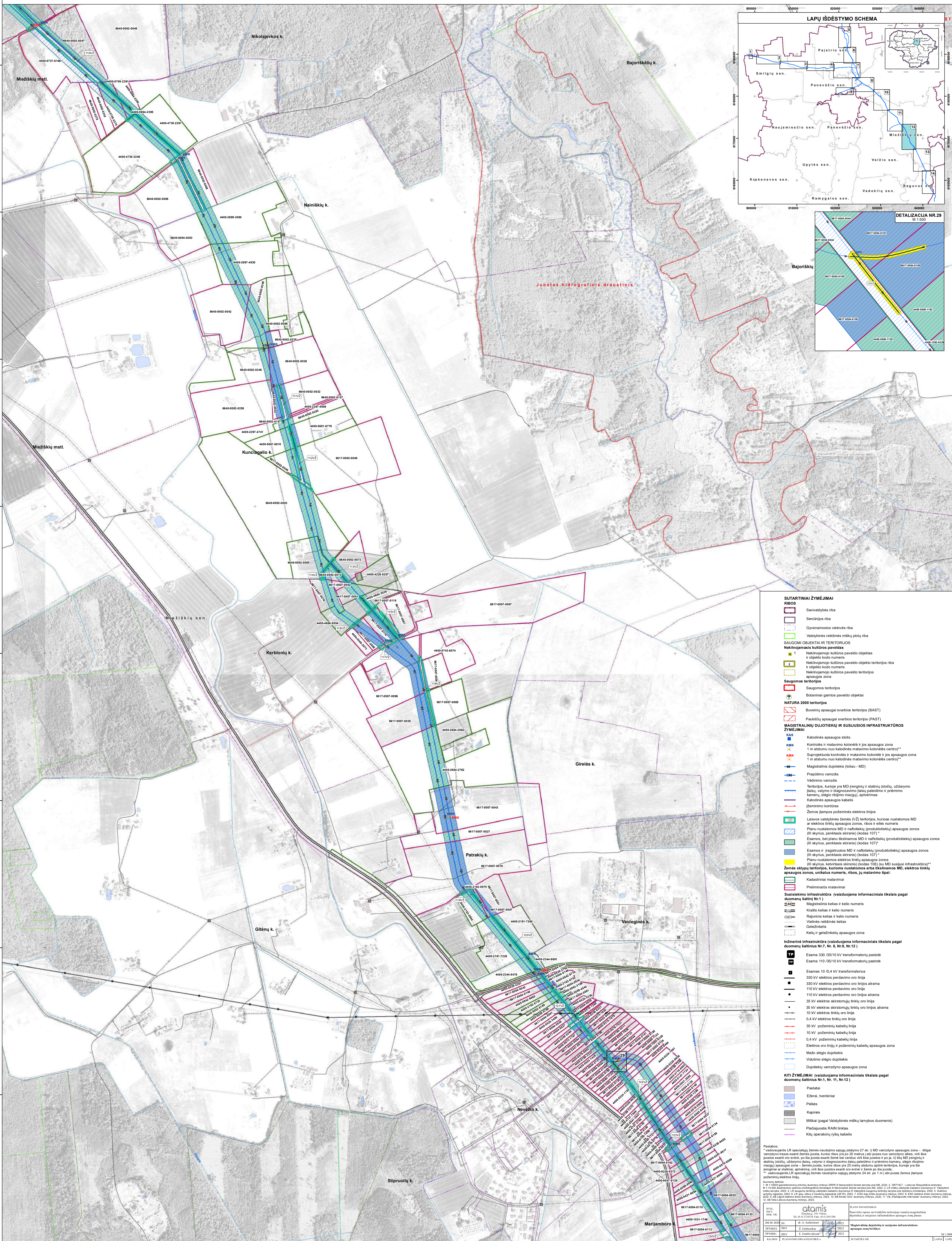
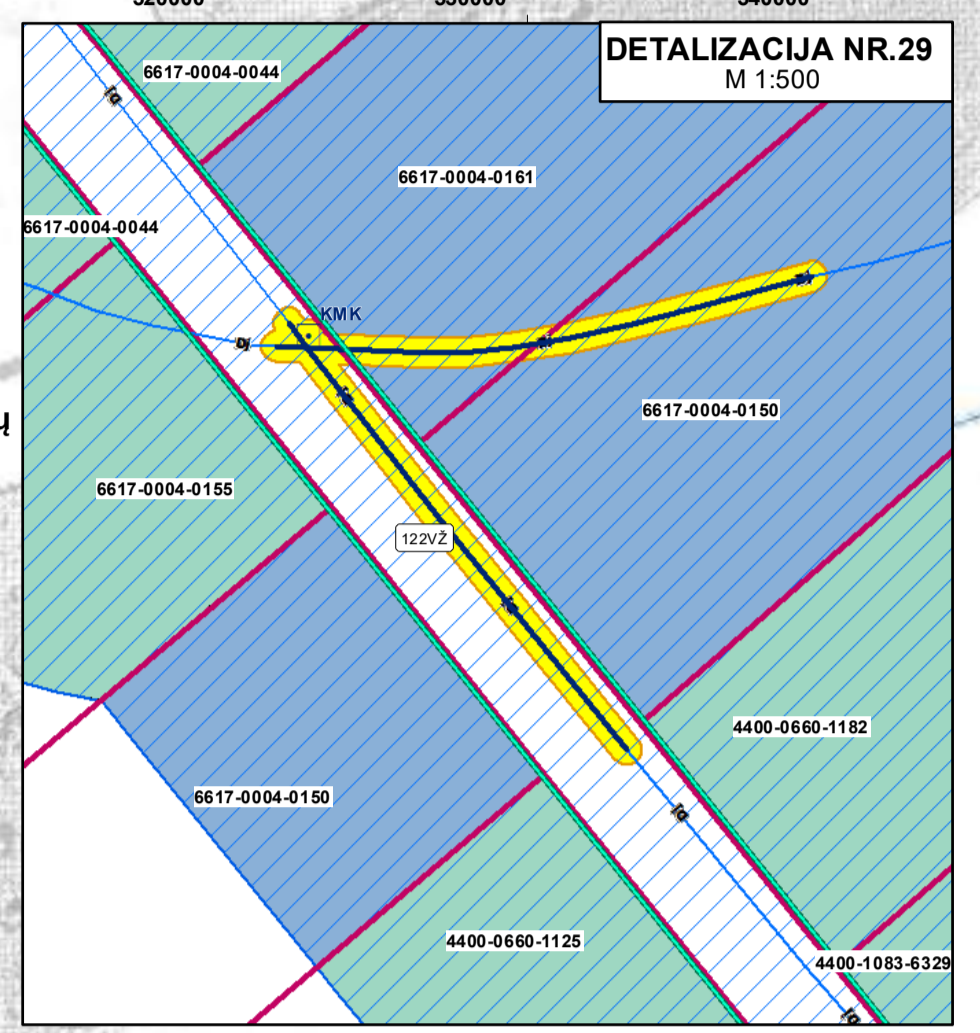
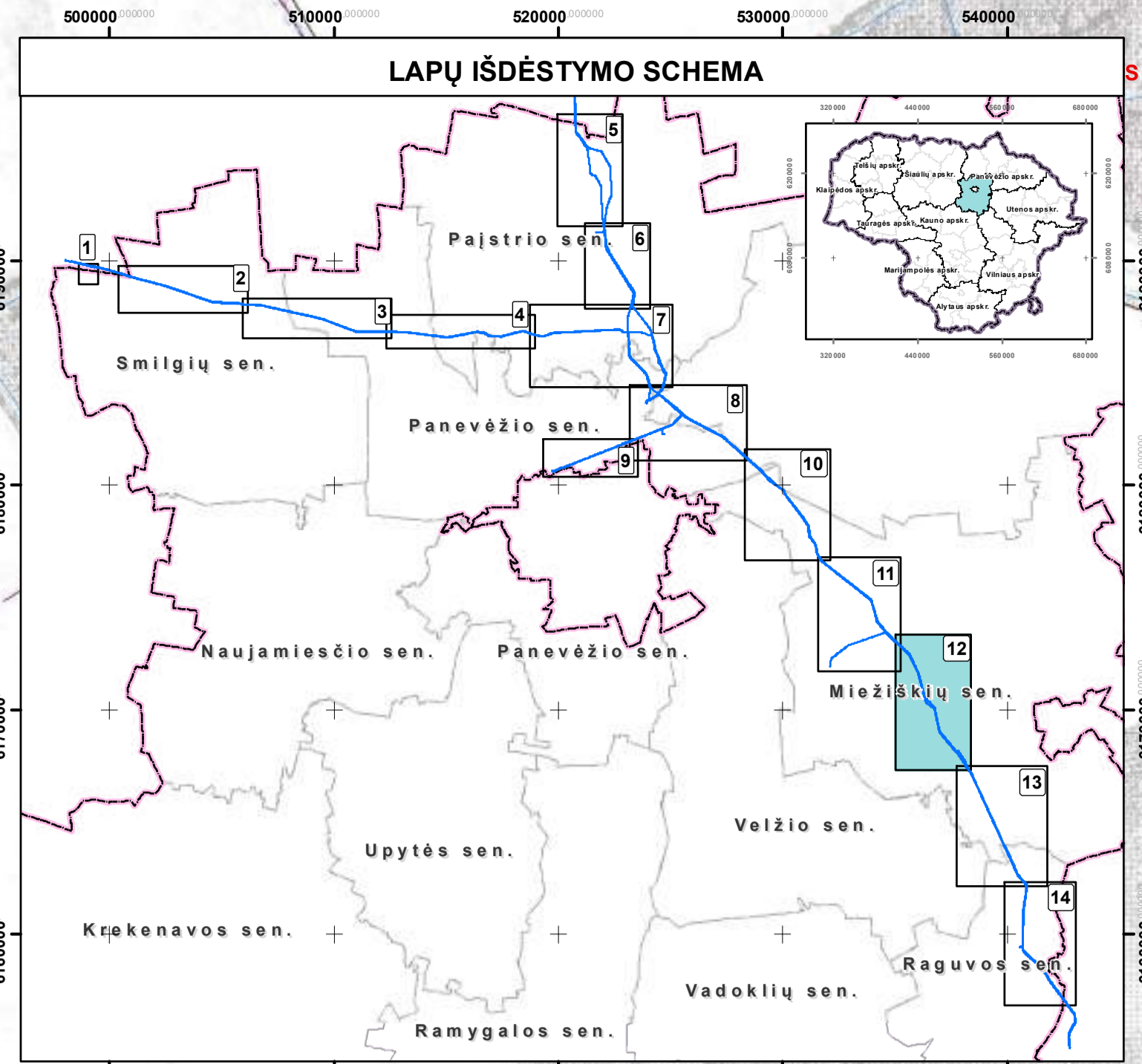
- * vadovaujantis LR specialiąja žemės naudojimo sąlygų įstatymo 27 str. 1) MD vamzdžio apsaugos zona – ilgalai vamzdžio trasos esanti žemės juosta, kurios ribos yra po 25 metus į abi puses nuo vamzdžio ašies, vėrs šios juostos esanti oro erdvė, po ją į juosta esanti žemė bei vanduo virš šios juostos ir po ją, iki kelių MD įrenginių ir statinių (stotelių, uždarymo kambarų, valymo ir diagnostavimo įtaisų paleidimo ir priėmimo kambarų, slėgio ribojimo mazgų) apsaugos zonos – žemės juosta, kurios ribos yra 25 metrų atstumu aplink teritorijos, kurioje yra šie įrenginiai ar statiniai, aptvėrimą, vėrs šios juostos esanti oro erdvė ir žemė po šios juostos.
- ** vadovaujantis LR specialiąja žemės naudojimo sąlygų įstatymo 24 str. 1) po 1 m į abi puses žemės įtampos požeminės elektros linijos.
- ** elektroninių ryšių tinklų elektroninių ryšių infrastruktūros apsaugos zonos vaizduojamos informaciniais tikslais.

Duomenų šaltiniai:

- 1. LR 2022 m. gegužės mėnesio duomenų rinkinys, pateiktas CPK G. Nacionalinė žemės tarnyba yra AM, 2022, 3. ORTO1-1 – Lietuvos Respublikos teritorijos M 1:1000 skaitmeninis vektorinis ortofotogrametinis žemėlapis 3D Nacionalinė žemės tarnyba yra AM, 2022, 3. LR miškų ūkio duomenys, pateikti duomenų šaltinio m. Valstybinės miškų ūkio tarnyba, 2022, 4. LR savivaldybės teritorijos duomenys, pateikti duomenų šaltinio m. Savivaldybės teritorijos duomenys, 2022, 5. Kultūros vertybių registras, 2022, 6. LR oro, vėrs ir žemės paviršiaus duomenys, pateikti duomenų šaltinio m. ESD duomenų rinkinys, 2022, 8. ESD duomenų rinkinys, 2022, 9. AB "Lietuvos elektros tinkle" duomenų rinkinys, 2022, 10. AB "Lietuvos elektros tinkle" duomenų rinkinys, 2022, 11. AB "Lietuvos elektros tinkle" duomenų rinkinys, 2022, 12. AB "Lietuvos elektros tinkle" duomenų rinkinys, 2022.

AVAL	atomis	PLANO PAVAIKAVIMAS
DOCL NR.	Žemėtv. 1/6, Valm.	Planavimo apimtis: savivaldybės teritorijoje esančių magistralinių dujotiekių ir susijusios infrastruktūros apsaugos zonos planas
IM-M-2024-PV	Dr. A. Anušionis	2024
TPV0014-PDV	Z. Gubauskas	2024
TPV0018-PDV	Z. Gubauskas	2024
KALBOS TRUMP.	PLANAVIMO ORGANIZACIJA	2024
LT	AB "AMBER GRID"	AT-2231872

PANEVĖŽIO RAJONO SAVIVALDYBĖS TERITORIJOJE ESANČIŲ MAGISTRALINIŲ DUJOTIEKIŲ IR SUSIJUSIOS INFRASTRUKTŪROS APSAUGOS ZONŲ PLANAS



SUTARTINIAI ŽYMĖJIMAI

RIBOS

- Savivaldybės riba
- - - Senienų riba
- - - Gyvenamosios vietovės riba
- - - Valtvybės rėkšmės miškų plotų riba

SAUGOMI OBJEKTAI IR TERITORIJOS

Nekilnojamas kultūros paveldas

- 1. Nekilnojamoji kultūros paveldo objektas
- 2. Nekilnojamoji kultūros paveldo objektas (išskirtinis statusas)
- 3. Nekilnojamoji kultūros paveldo objektas (išskirtinis statusas) (išskirtinis statusas)
- 4. Nekilnojamoji kultūros paveldo teritorijos apsaugos zona

Saugomos teritorijos

- Saugomos teritorijos
- Botaniniai gamtos paveldo objektai

NATURA 2000 teritorijos

- Buvusių apsaugai svarbių teritorijų (BAST)
- Paukščių apsaugai svarbių teritorijų (PAST)

MAGISTRALINIŲ DUJOTIEKIŲ IR SUSIJUSIOS INFRASTRUKTŪROS ŽYMĖJIMAI

- Katodinės apsaugos stotys
- Kontrolės ir matavimo kolonėlė ir jos apsaugos zona
- 1 m atstumu nuo katodinės matavimo kolonėlės centro**
- Kontrolės ir matavimo kolonėlė ir jos apsaugos zona
- 1 m atstumu nuo katodinės matavimo kolonėlės centro**
- Magistralinis dujotiekis (baltai - MD)
- Prapūtimo vamzdis
- Vadinamoji vamzdis
- Teritorijos, kuriose yra MD įrenginių ir statinių (atstatų, uždarmų, šiluminės, valymo ir diagnostinio įtaisų paleidimo ir priėmimo kameros, slėgio ribojimo mazgai), apžvalgos
- Katodinės apsaugos kabelis
- Žemumos kontūras
- Žemės įtampos požeminės elektros linijos
- Laivos valstybinės žemės (VŽ) teritorijos, kuriose nustatomos MD ar elektros tinklų apsaugos zonos, ribos ir eilės numeris
- Planu nustatomas MD ir natūraliųjų (produktoriškių) apsaugos zonos (III skyriaus, periklasis skiriamas) (kodas 107)*
- Planu nustatomas MD ir natūraliųjų (produktoriškių) apsaugos zonos (III skyriaus, periklasis skiriamas) (kodas 107)*
- Planu nustatomos elektros tinklų apsaugos zonos (III skyriaus, periklasis skiriamas) (kodas 103) (su MD susijusi infrastruktūra)**
- Žemės sklypų teritorijos, kuriose nustatomos arba tikslinamos MD, elektros tinklų apsaugos zonos, unikalus numeris, ribos, jų matavimo tipai:
- Katodinės matavimai
- Preliminari matavimai

Susijusios infrastruktūros (vaizduojama informaciniai tikslais pagal duomenų šaltinį Nr.1)

- Magistralinis kelias ir kelio numeris
- Krašto kelias ir kelio numeris
- Rajoninis kelias ir kelio numeris
- Vietinės reikšmės kelias
- Geležinkelis
- Kelių ir geležinkelio apsaugos zona

Inžinerinė infrastruktūra (vaizduojama informaciniai tikslais pagal duomenų šaltinius Nr.7, Nr.8, Nr.9, Nr.12)

- TP - Esama 330 /55/10 kV transformatorių pastotė
- Esama 110 /55/10 kV transformatorių pastotė
- Esamas 10 /0,4 kV transformatorius
- 330 kV elektros perdavimo oro linija
- 330 kV elektros perdavimo oro linijos atrama
- 110 kV elektros perdavimo oro linijos atrama
- 110 kV elektros perdavimo oro linijos atrama
- 35 kV elektros skirstomųjų tinklų oro linija
- 35 kV elektros skirstomųjų tinklų oro linijos atrama
- 10 kV elektros tinklų oro linija
- 0,4 kV elektros tinklų oro linija
- 35 kV požeminių kabelių linija
- 10 kV požeminių kabelių linija
- 0,4 kV požeminių kabelių linija
- Elektros oro linijų ir požeminių kabelių apsaugos zona
- Mažo slėgio dugpjūktis
- Vidutinio slėgio dugpjūktis
- Dujotiekių vamzdyno apsaugos zona

KITI ŽYMĖJIMAI (vaizduojama informaciniai tikslais pagal duomenų šaltinius Nr.1, Nr.11, Nr.12)

- Pastatai
- Ežera, tvenkiniai
- Pelės
- Kapinės
- Miklai (pagal Valstybinės miškų tarnybos duomenis)
- Pliavūotis RAIN tinklas
- Kitų operatorių ryšio kabelis

Pastabas:

* Naudojantis LR specialiąją žemės naudojimo sąlygų (įstatymo 27 str. 4) MD vamzdyno apsaugos zona – išgalvavimų teritorijos, kuriose yra VŽ, kurios ribos yra po 25 metrus (tį) į priekį nuo vamzdyno atleidimo, virš žemės paviršiaus esanti oro erdvė, jei šia žeme esant žemės paviršiui yra VŽ, kurių ribos yra po 10 metrų, MD įrenginių ir statinių, uždarmų, šiluminės, valymo ir diagnostinio įtaisų paleidimo ir priėmimo kameros, slėgio ribojimo mazgai, apsaugos zona – žemės paviršius, kurio ribos yra 25 metrus atstumu apšvietimo teritorijoje, kurioje yra šie įrenginiai ar statiniai, apžvalgos, virš žemės paviršiaus esanti oro erdvė ir žemė po šia žeme.

** Vadinamoji LR specialiąją žemės naudojimo sąlygų (įstatymo 27 str. 4) MD vamzdyno žemės įtampos požeminės elektros linijų.

1. 1/100000 paviršiaus reljefo duomenų šaltinis: GIS-2 Nacionaliniai žemės vartojimo planai, 2022; 2. ORT10.7 - Lietuvos Respublikos teritorijos 1:100000 paviršiaus reljefo duomenų šaltinis: GIS-2 Nacionaliniai žemės vartojimo planai, 2022; 3. Katodinės apsaugos kabelių duomenų šaltinis: 2022; 4. LR saugomos teritorijos, kuriose nustatomos MD ar elektros tinklų apsaugos zonos, ribos ir eilės numeris (III skyriaus, periklasis skiriamas) (kodas 107) (su MD susijusi infrastruktūra)** duomenų šaltinis: 2022; 5. Katodinės apsaugos kabelių duomenų šaltinis: 2022; 6. Katodinės apsaugos kabelių duomenų šaltinis: 2022; 7. AB Lietuvos energijos duomenų šaltinis: 2022; 8. 650 metrų ribos duomenų šaltinis: 2022; 9. AB Lietuvos energijos duomenų šaltinis: 2022; 10. AB Lietuvos energijos duomenų šaltinis: 2022; 11. VĮ "Pliavūotis RAIN" duomenų šaltinis: 2022; 12. AB Lietuvos energijos duomenų šaltinis: 2022.

 PLANU NUSTATOMAS:

Planu nustatoma apsaugos zonos ribų apžvalgos teritorijos esančių magistralinį dujotiekių ir susijusios infrastruktūros apsaugos zonos ribos.

PLANU NUSTATOMAS:

Planu nustatoma apsaugos zonos ribų apžvalgos teritorijos esančių magistralinį dujotiekių ir susijusios infrastruktūros apsaugos zonos ribos.

PLANU NUSTATOMAS:

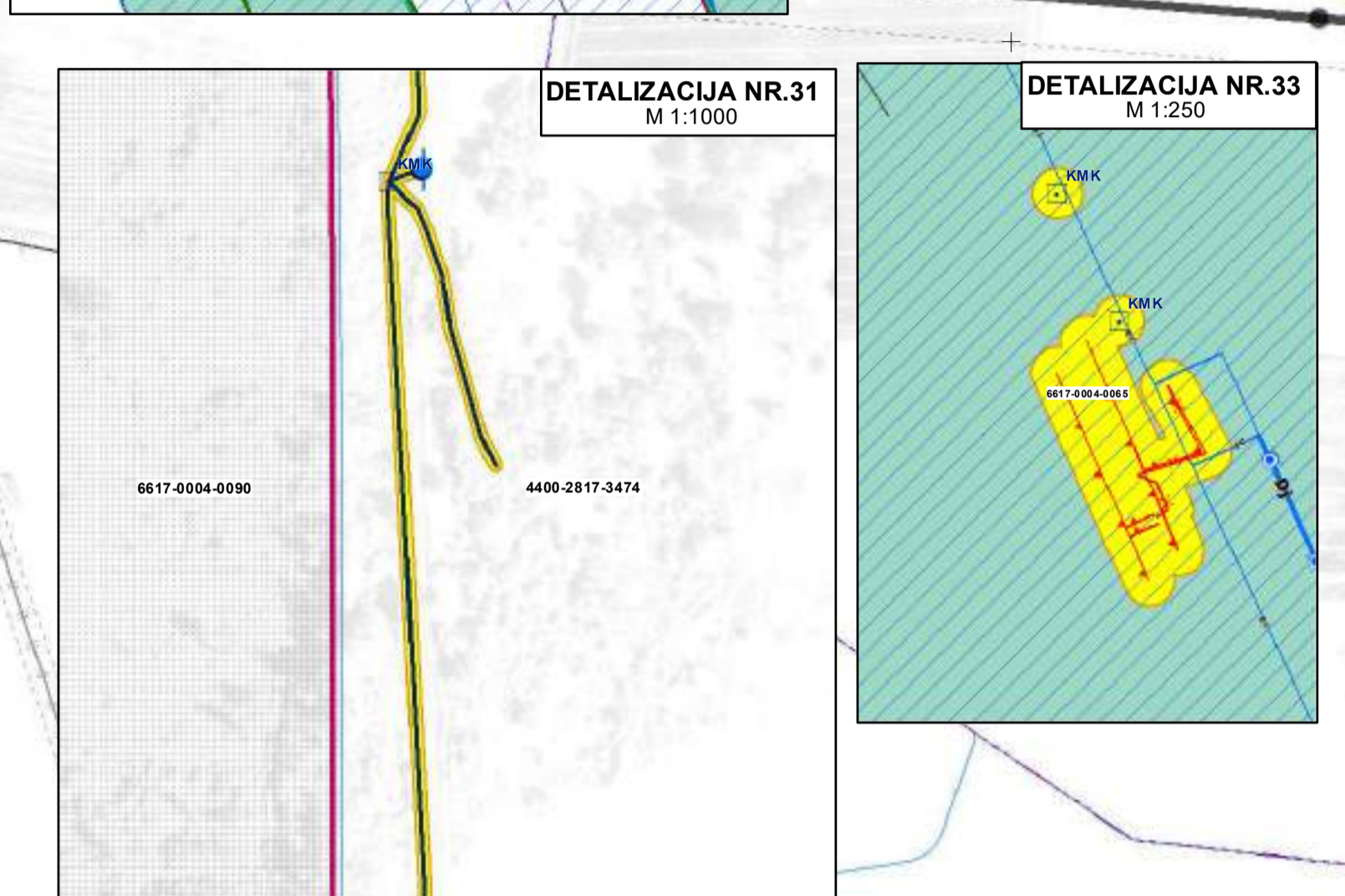
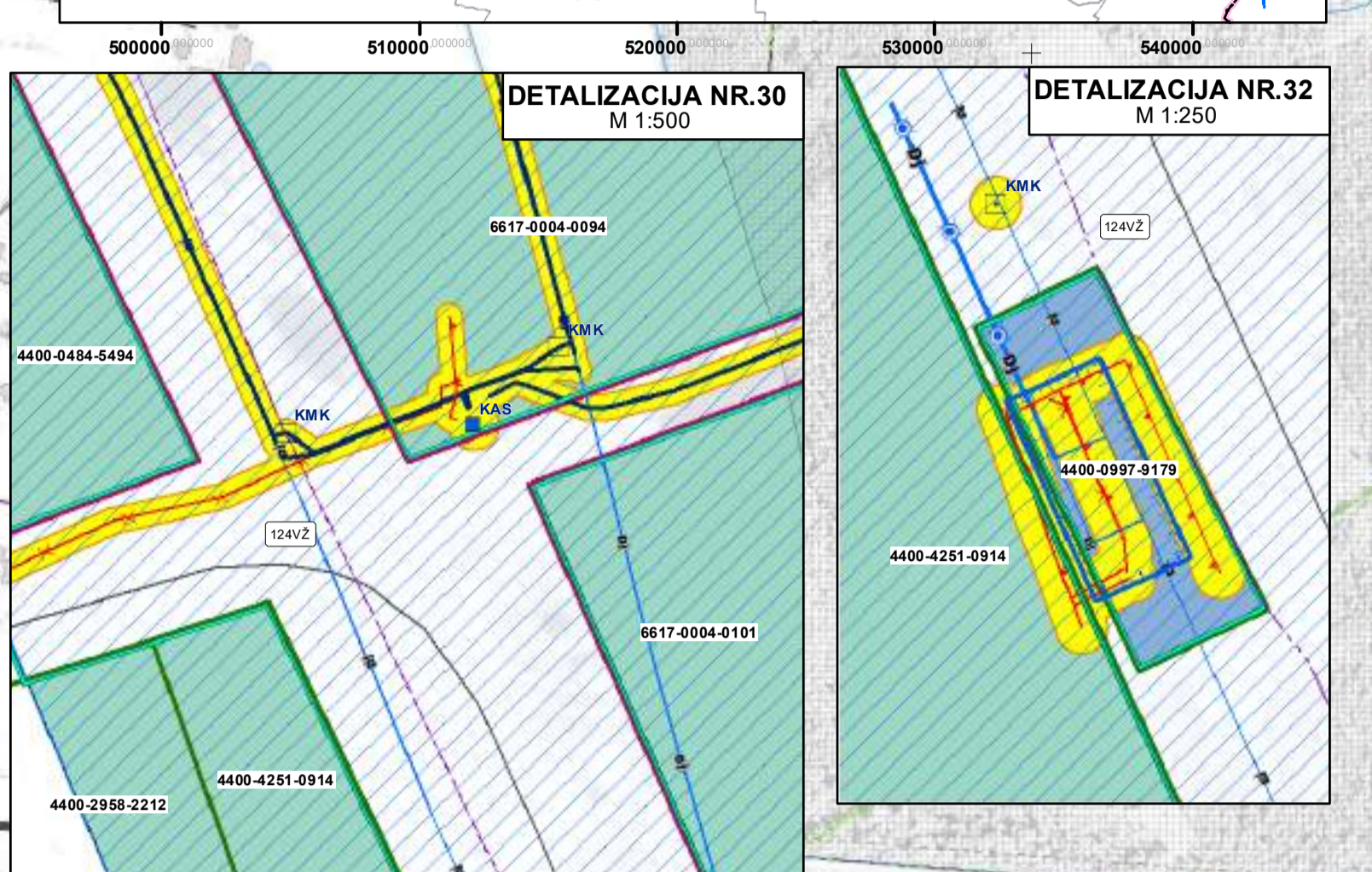
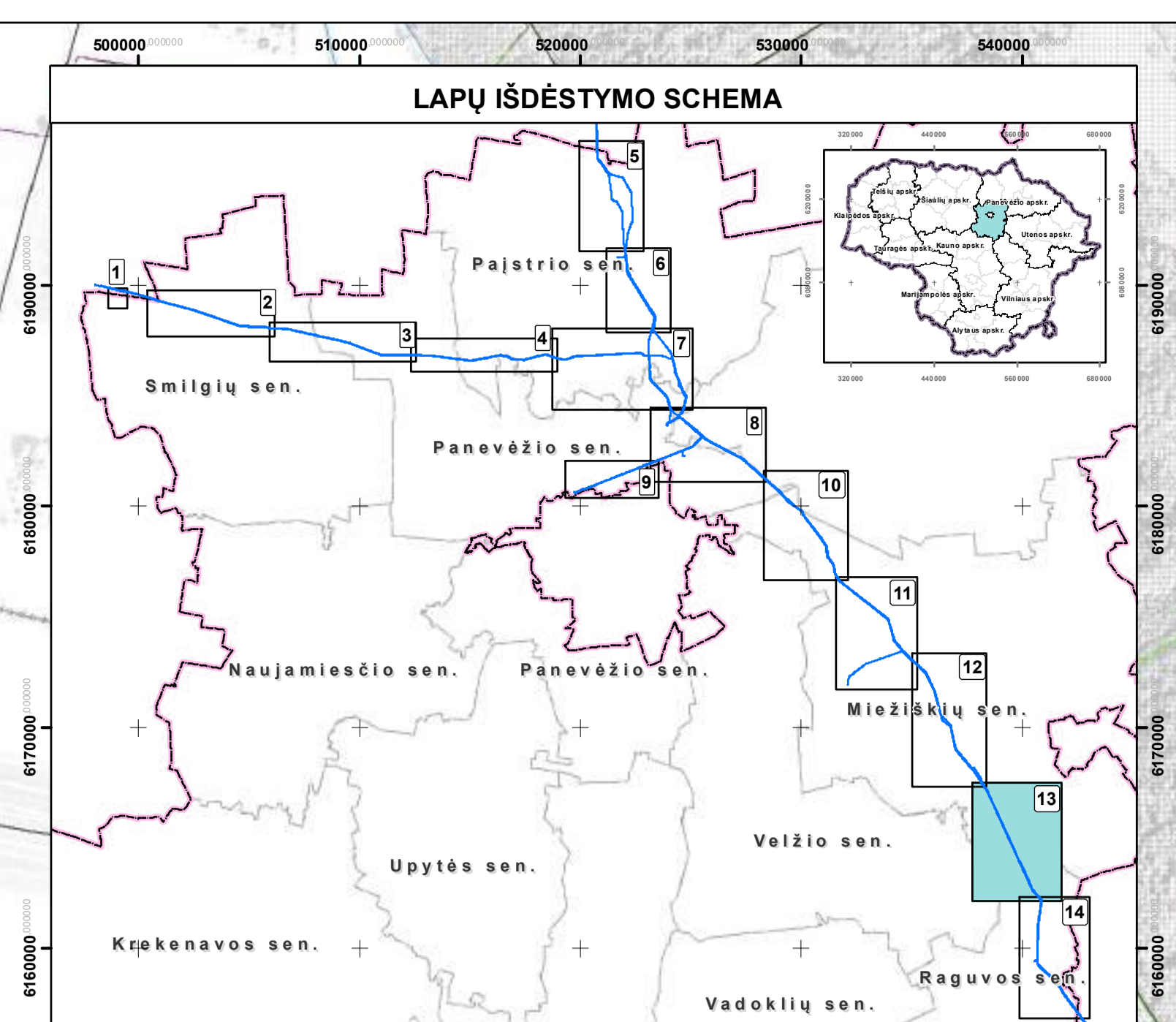
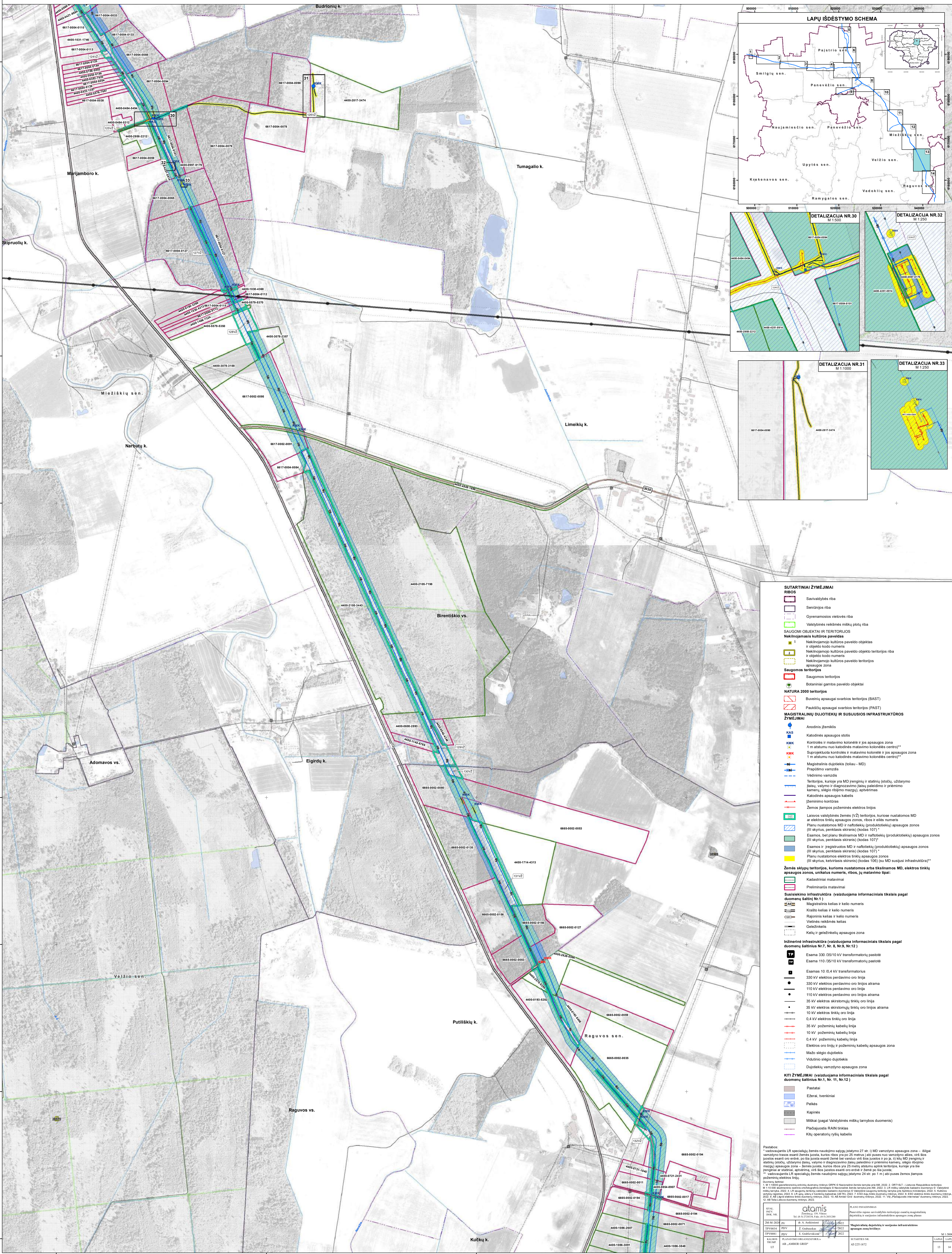
Planu nustatoma apsaugos zonos ribų apžvalgos teritorijos esančių magistralinį dujotiekių ir susijusios infrastruktūros apsaugos zonos ribos.

PLANU NUSTATOMAS:

Planu nustatoma apsaugos zonos ribų apžvalgos teritorijos esančių magistralinį dujotiekių ir susijusios infrastruktūros apsaugos zonos ribos.

<p>PLANU NUSTATOMAS:</p> <p>Planu nustatoma apsaugos zonos ribų apžvalgos teritorijos esančių magistralinį dujotiekių ir susijusios infrastruktūros apsaugos zonos ribos.</p>	<p>PLANU NUSTATOMAS:</p> <p>Planu nustatoma apsaugos zonos ribų apžvalgos teritorijos esančių magistralinį dujotiekių ir susijusios infrastruktūros apsaugos zonos ribos.</p>	<p>PLANU NUSTATOMAS:</p> <p>Planu nustatoma apsaugos zonos ribų apžvalgos teritorijos esančių magistralinį dujotiekių ir susijusios infrastruktūros apsaugos zonos ribos.</p>	<p>PLANU NUSTATOMAS:</p> <p>Planu nustatoma apsaugos zonos ribų apžvalgos teritorijos esančių magistralinį dujotiekių ir susijusios infrastruktūros apsaugos zonos ribos.</p>
--	--	--	--

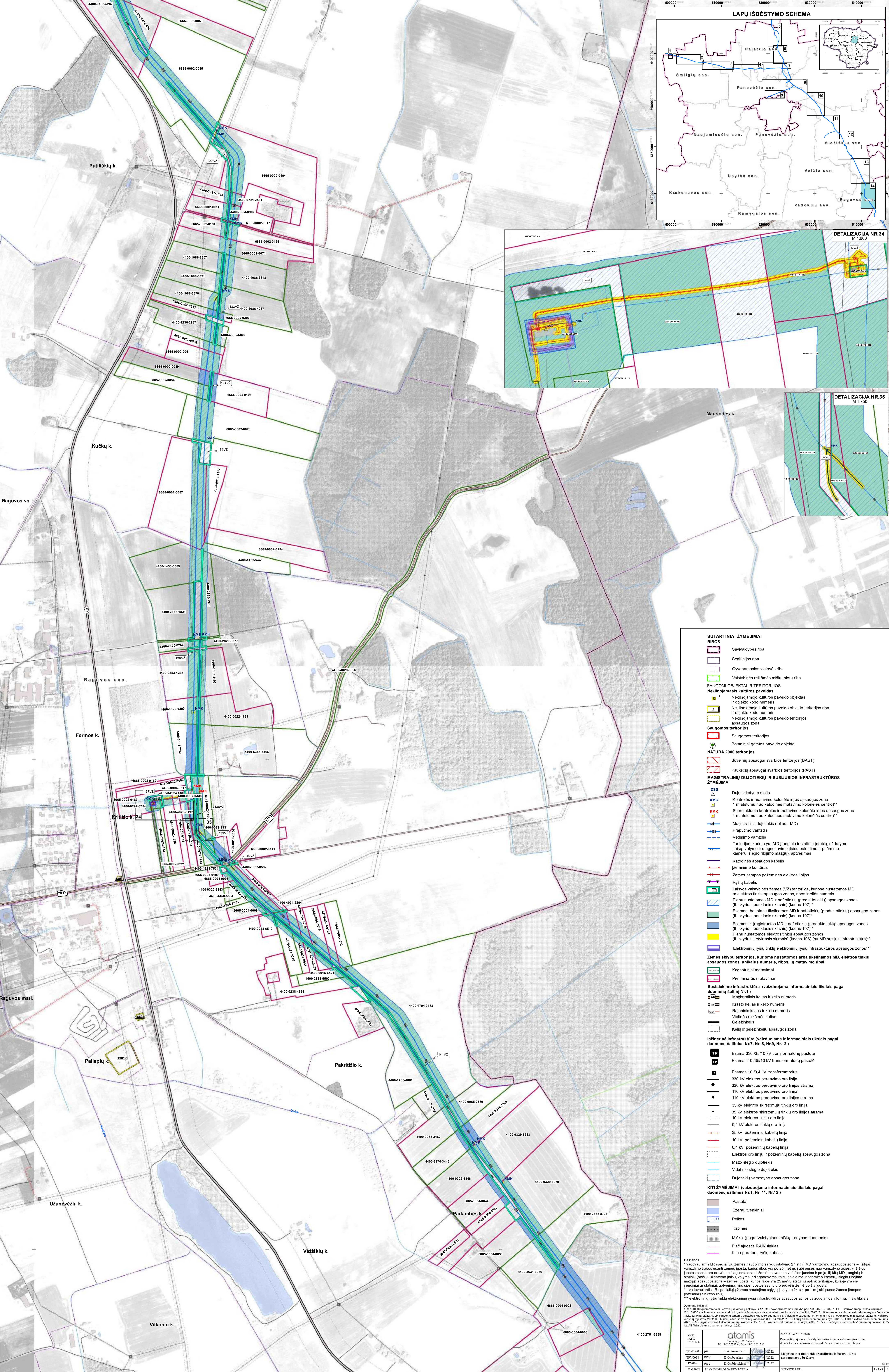
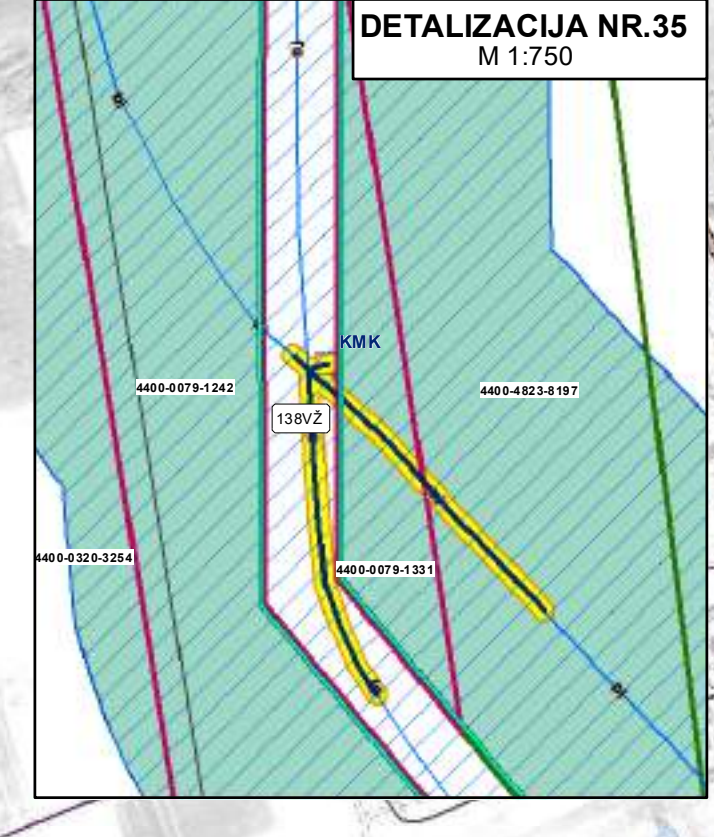
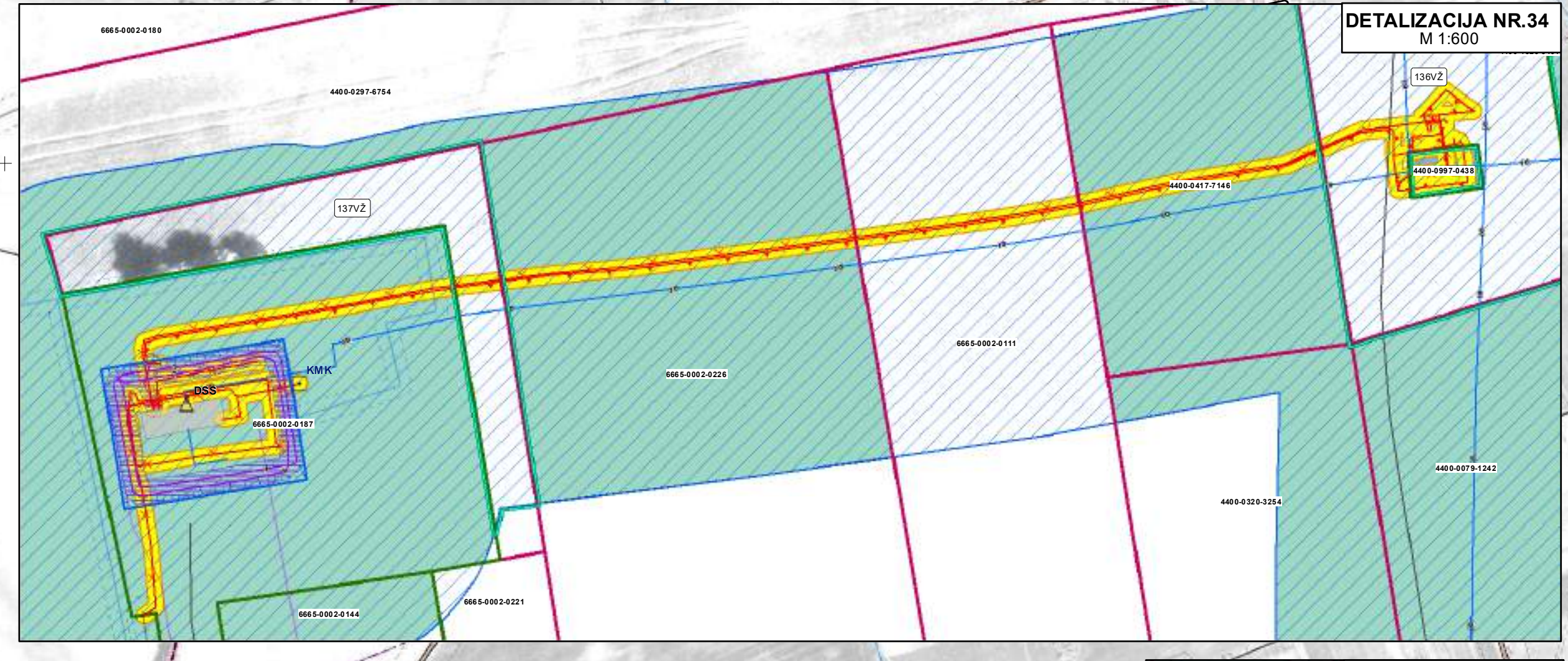
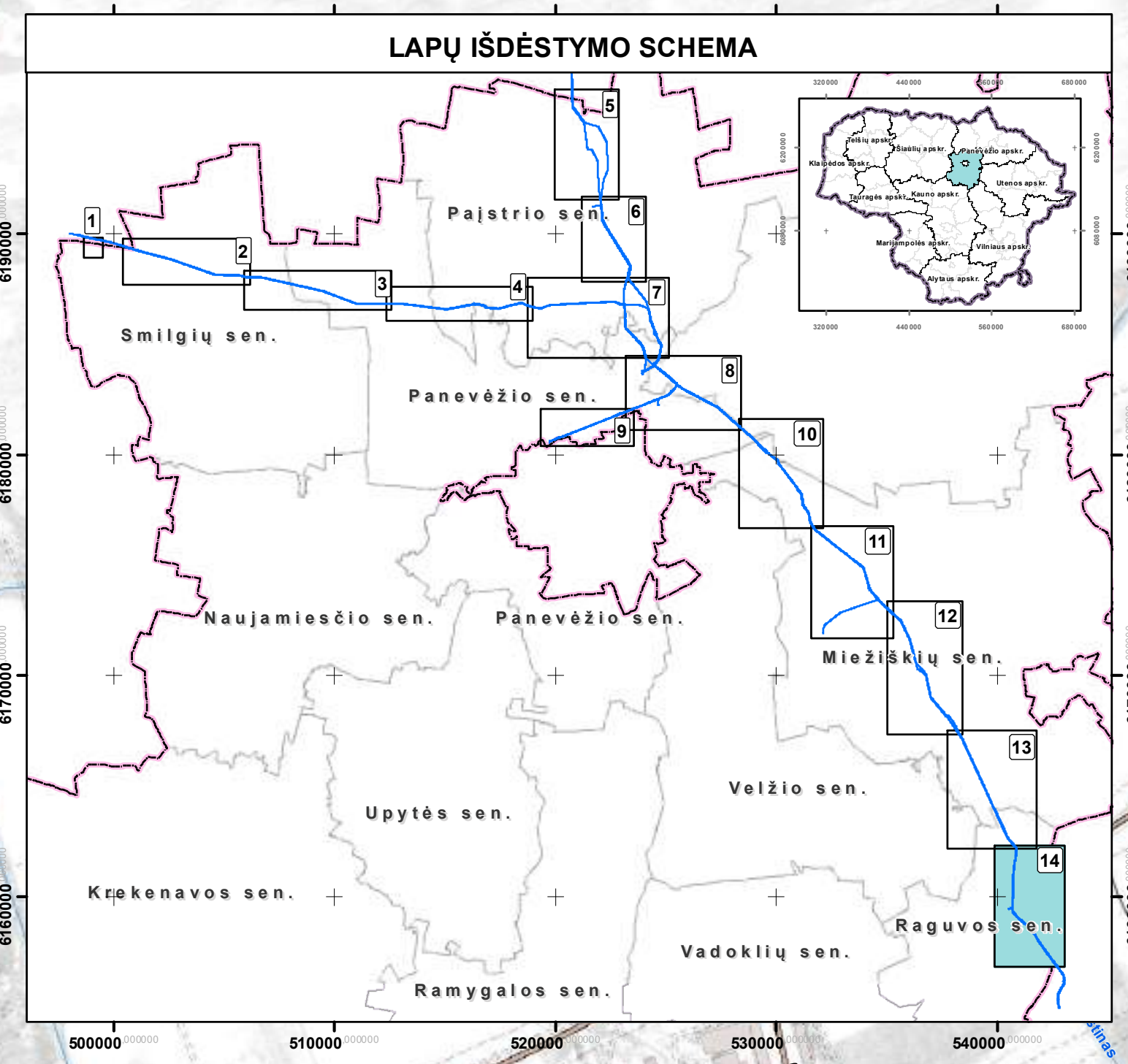
PANEVŽIO RAJONO SAVIVALDYBĖS TERITORIJOJE ESANČIŲ MAGISTRALINIŲ DUJOTIEKIŲ IR SUSIJUSIOS INFRASTRUKTŪROS APSAUGOS ZONŲ PLANAS



- SUTARTINAI ŽYMĖJIMAI**
 - RIBOS: Savivaldybės riba, Seniūnijos riba, Gyvenamosios vietovės riba, Valstybinės reikšmės miškų plotų riba
 - SAUGOMI OBJEKTAI IR TERITORIJOS**
 - Nekinijamasis kultūros paveldas: Nekinijamojo kultūros paveldo objektas ir objekto kodas, Nekinijamojo kultūros paveldo objekto teritorijos riba ir objekto kodas, Nekinijamojo kultūros paveldo teritorijos apsaugos zona
 - Saugomos teritorijos: Saugomos teritorijos, Botaniškai gamtos paveldo objektai
 - NATURA 2000 teritorijos**
 - Paukščių apsaugai svarbios teritorijos (PAST)
 - MAGISTRALINIŲ DUJOTIEKIŲ IR SUSIJUSIOS INFRASTRUKTŪROS ŽYMĖJIMAI**
 - Arpdiniai ženklai, Katodinės apsaugos stotis, Kontrolės ir matavimo kolonėlė, KAMK, KMK, Magistralinis dujotiekis (balsu - MD), Praplatinimo vamzdis, Vėdinimo vamzdis, Teritorijos, kurioms MD pranginių ir statinių (stelių, uždarymo žalių, valymo ir diagnostavimo) žalių pakabinimo ir priėmimo kameros, slėgio ribojimo mazgai), apšvietimas, Katodinės apsaugos kabeliai, Įžemimo kontūras, Žemės įžemimo požeminės elektros linijos, Laivo valstybinės žemės (VZ) teritorijos, kuriose nustatomas MD ar elektros tinklų apsaugos zonos, ribos ir eilės numeris, Planu nustatomos MD ir naftotiekių (produktiekių) apsaugos zonos (III skyriaus, penktasis skirsnis) (kodas 107)*, Esamos, bet planu išskiriamos MD ir naftotiekių (produktiekių) apsaugos zonos (III skyriaus, penktasis skirsnis) (kodas 107)*, Esamos ir registruotos MD ir naftotiekių (produktiekių) apsaugos zonos (III skyriaus, penktasis skirsnis) (kodas 107)*, Planu nustatomos elektros tinklų apsaugos zonos (III skyriaus, ketvirtasis skirsnis) (kodas 106) (su MD susijusi infrastruktūra)**
 - Žemės sklypų teritorijos, kurioms nustatomas arba tikslinamas MD, elektros tinklų apsaugos zonos, unikalus numeris, ribos, jų matavimo tipai:**
 - Kadastiniai matavimai
 - Prelijamieji matavimai
 - Susijusių infrastruktūrų (valduojama informaciniiais tikslais pagal duomenų šaltinį Nr.1)**
 - Magistralinis kelias ir kelių numeris
 - Krašto kelias ir kelių numeris
 - Rajoninis kelias ir kelių numeris
 - Vietinės reikšmės kelias
 - Gelžkinkinis
 - Kelių ir geležinkelio apsaugos zona
 - Indinerinė infrastruktūra (valduojama informaciniiais tikslais pagal duomenų šaltinius Nr.7, Nr.8, Nr.9, Nr.12)**
 - Esama 330 /55/10 kV transformatorių pastotė
 - Esama 110 /55/10 kV transformatorių pastotė
 - Esamas 10 /0,4 kV transformatorius
 - 330 kV elektros perdavimo oro linija
 - 330 kV elektros perdavimo oro linijos atrama
 - 110 kV elektros perdavimo oro linija
 - 110 kV elektros perdavimo oro linijos atrama
 - 35 kV elektros skirstomųjų tinklų oro linija
 - 35 kV elektros skirstomųjų tinklų oro linijos atrama
 - 10 kV elektros tinklų oro linija
 - 0,4 kV elektros tinklų oro linija
 - 35 kV požeminių kabelių linija
 - 10 kV požeminių kabelių linija
 - 0,4 kV požeminių kabelių linija
 - Elektros oro linijų ir požeminių kabelių apsaugos zona
 - Mažo slėgio dujotiekis
 - Vidutinio slėgio dujotiekis
 - Dujotiekių vamzdyno apsaugos zona
 - KITI ŽYMĖJIMAI (valduojama informaciniiais tikslais pagal duomenų šaltinius Nr.11, Nr.12)**
 - Pastatai
 - Elžerai, iverkiniai
 - Pelkės
 - Kapinės
 - Miklai (pagal Valstybinės miškų tarnybos duomenis)
 - Pilajiuotis RAIN tinklas
 - Kiti operatorių ryšių kabeliai
- Pastabos:
* modernizacijos LR specialiuoju žemės naudojimo skyriu įstatymo 27 str. (1) MD vamzdyno apsaugos zona - ribos valdymo taisyklės esant žemės įstatymu, kurios ribos yra po 25 metrų į abu puses nuo vamzdyno ašies, vėš šios juostos esanti oro erdvė, po šios juostos esanti žemė bei vadovai vėš šios juostos ir po šios juostos MD pranginių ir statinių (stelių, uždarymo žalių, valymo ir diagnostavimo) žalių pakabinimo ir priėmimo kameros, slėgio ribojimo mazgai apsaugos zono - žemės įstatymo, kuriuo ribos yra 25 metrų atstumu aplėnt teritorijos, kurių yra šie pranginiai ir statiniai, apšvietimas, vėš šios juostos esanti oro erdvė ir žemė po šios juostos.
** valdomąją LR specialiuoju žemės naudojimo skyriu įstatymo 24 str. po 1 m) abu puses žemės įžemimo požeminės elektros linijų.

PLANŲ RAŠEDAVIMAS	Projektavimas, inžineriniai darbai	2023	M 1:5000
TPV001	TPV002	TPV003	TPV004
TPV005	TPV006	TPV007	TPV008
TPV009	TPV010	TPV011	TPV012
TPV013	TPV014	TPV015	TPV016
TPV017	TPV018	TPV019	TPV020
TPV021	TPV022	TPV023	TPV024
TPV025	TPV026	TPV027	TPV028
TPV029	TPV030	TPV031	TPV032
TPV033	TPV034	TPV035	TPV036
TPV037	TPV038	TPV039	TPV040
TPV041	TPV042	TPV043	TPV044
TPV045	TPV046	TPV047	TPV048
TPV049	TPV050	TPV051	TPV052
TPV053	TPV054	TPV055	TPV056
TPV057	TPV058	TPV059	TPV060
TPV061	TPV062	TPV063	TPV064
TPV065	TPV066	TPV067	TPV068
TPV069	TPV070	TPV071	TPV072
TPV073	TPV074	TPV075	TPV076
TPV077	TPV078	TPV079	TPV080
TPV081	TPV082	TPV083	TPV084
TPV085	TPV086	TPV087	TPV088
TPV089	TPV090	TPV091	TPV092
TPV093	TPV094	TPV095	TPV096
TPV097	TPV098	TPV099	TPV100
TPV101	TPV102	TPV103	TPV104
TPV105	TPV106	TPV107	TPV108
TPV109	TPV110	TPV111	TPV112
TPV113	TPV114	TPV115	TPV116
TPV117	TPV118	TPV119	TPV120
TPV121	TPV122	TPV123	TPV124
TPV125	TPV126	TPV127	TPV128
TPV129	TPV130	TPV131	TPV132
TPV133	TPV134	TPV135	TPV136
TPV137	TPV138	TPV139	TPV140
TPV141	TPV142	TPV143	TPV144
TPV145	TPV146	TPV147	TPV148
TPV149	TPV150	TPV151	TPV152
TPV153	TPV154	TPV155	TPV156
TPV157	TPV158	TPV159	TPV160
TPV161	TPV162	TPV163	TPV164
TPV165	TPV166	TPV167	TPV168
TPV169	TPV170	TPV171	TPV172
TPV173	TPV174	TPV175	TPV176
TPV177	TPV178	TPV179	TPV180
TPV181	TPV182	TPV183	TPV184
TPV185	TPV186	TPV187	TPV188
TPV189	TPV190	TPV191	TPV192
TPV193	TPV194	TPV195	TPV196
TPV197	TPV198	TPV199	TPV200

PANEVŽIO RAJONO SAVIVALDYBĖS TERITORIJOJE ESANČIŲ MAGISTRALINIŲ DUJOTIEKIŲ IR SUSIJUSIOS INFRASTRUKTŪROS APSAUGOS ZONŲ PLANAS



SUTARTINIAI ŽYMĖJIMAI

RIBOS

- Savivaldybės riba
- Seniūnijos riba
- Gyvenamosios vietovės riba
- Valstybinės reikšmės miškų plotų riba

SAUGOMI OBJEKTAI IR TERITORIJOS

Nekinijamasis kultūros paveldas

- Nekinijamojo kultūros paveldo objektas ir objekto kodo numeris
- Nekinijamojo kultūros paveldo objekto teritorijos riba ir objekto kodo numeris
- Nekinijamojo kultūros paveldo teritorijos apsaugos zona

Saugomos teritorijos

- Saugomos teritorijos
- Botaniniai gamtos paveldo objektai

NATURA 2000 teritorijos

- Buveninių apsaugai svarbios teritorijos (BAST)
- Paukščių apsaugai svarbios teritorijos (PAST)

MAGISTRALINIŲ DUJOTIEKIŲ IR SUSIJUSIOS INFRASTRUKTŪROS ŽYMĖJIMAI

DSS

- Dujų skirstymo stotis
- KMK Kontrolės ir matavimo kolonėlė ir jos apsaugos zona (1 m atstumu nuo katodinės matavimo kolonėlės centro)**
- KMKK Supaprastuota kontrolės ir matavimo kolonėlė ir jos apsaugos zona (1 m atstumu nuo katodinės matavimo kolonėlės centro)**
- Magistralinis dujotiekis (toliau - MD)
- Prapūtimo vamzdis
- Vėdinimo vamzdis
- Teritorijos, kuriose yra MD įrenginių ir statinių (stodų, uždarmo įtaisų, vairo ir diagnostavimo įtaisų paleidimo ir priėmimo kambarių, slėgio ribojimo mazgų), apsaugos zonos
- Katodinės apsaugos kabelis
- Įžeminimo kortas
- Žemės įtampos požeminės elektros linijos
- Ryšyk kabelis
- Laisvos valstybinės žemės (VŽ) teritorijos, kuriose nustatomos MD ar elektros tinklų apsaugos zonos, ribos ir eilės numeris
- Planu nustatomos MD ir naftotiekių (produktotiekių) apsaugos zonos (III skykus, penktasis skirsnis) (kodas 107)*
- Esamos, bet planu skiriamos MD ir naftotiekių (produktotiekių) apsaugos zonos (III skykus, penktasis skirsnis) (kodas 107)*
- Esamos ir registruotos MD ir naftotiekių (produktotiekių) apsaugos zonos (III skykus, penktasis skirsnis) (kodas 107)*
- Planu nustatomos elektros tinklų apsaugos zonos (III skykus, ketvirtasis skirsnis) (kodas 106) (su MD susijusi infrastruktūra)**
- Elektroninių ryšių tinklų elektroninių ryšių infrastruktūros apsaugos zonos***

Žemės sklypų teritorijos, kurioms nustatomos arba tikinamosios MD, elektros tinklų apsaugos zonos, imbielis numeris, ribos, jų matavimo tipai:

- Kadastriniai matavimai
- Preliminariai matavimai

Susisiekimo infrastruktūra (vaizduojama informaciniais tikslais pagal duomenų šaltinį Nr.1)

- Magistralinis kelias ir kelio numeris
- Krašto kelias ir kelio numeris
- Rajoninis kelias ir kelio numeris
- Valstybinės reikšmės kelias
- Geležinkelis
- Kelių ir geležinkelio apsaugos zona

Inžinerinė infrastruktūra (vaizduojama informaciniais tikslais pagal duomenų šaltinius Nr.7, Nr.8, Nr.9, Nr.12)

- Esama 330 /35/10 kV transformatorių pastotė
- Esama 110 /35/10 kV transformatorių pastotė
- Esamos 10 /0,4 kV transformatorius
- 330 kV elektros perdavimo oro linija
- 330 kV elektros perdavimo oro linijos atrama
- 110 kV elektros perdavimo oro linija
- 110 kV elektros perdavimo oro linijos atrama
- 35 kV elektros skirstomųjų tinklų oro linija
- 35 kV elektros skirstomųjų tinklų oro linijos atrama
- 10 kV elektros tinklų oro linija
- 0,4 kV elektros tinklų oro linija
- 35 kV požeminių kabelių linija
- 10 kV požeminių kabelių linija
- 0,4 kV požeminių kabelių linija
- Elektros oro linijų ir požeminių kabelių apsaugos zona
- Didulio slėgio dujotiekis
- Dujotiekių vamzdyno apsaugos zona

KITI ŽYMĖJIMAI (vaizduojama informaciniais tikslais pagal duomenų šaltinius Nr.1, Nr.11, Nr.12)

- Pastatai
- Elžerai, tvėnkiniai
- Pelkės
- Kapinės
- Miklai (pagal Valstybinės miškų tarnybos duomenis)
- Plašajustis RAIN trinkas
- Kiti operatorių ryšių kabelis

Pastabos:

- *vadinamasis LR specialioji žemės naudojimo sąlygų įstatymo 27 str. j) MD vamzdyno apsaugos zona – išilgai vamzdyno traso esanti žemės juosta, kurios ribos yra po 25 metrais į abiejus pusių nuo vamzdyno ašies, vėš šios juostos esanti oro ervė, po šia juosta esanti žemė bei vanduo vėš šios juostos ir po ją, j) kiti MD įrenginiai ir statiniai (stodų, uždymo įtaisų, vairo ir diagnostavimo įtaisų paleidimo ir priėmimo kambarių, slėgio ribojimo mazgų) apsaugos zona – žemės juosta, kurios ribos yra 25 metrų atstumu aplink teritorijos, kurioje yra šie įrenginiai ar statiniai, apbrėžta, vėš šios juostos esanti oro ervė ir žemė po šia juosta;
- ** vadinamasis LR specialioji žemės naudojimo sąlygų įstatymo 24 str. po 1) j) abiejus pusių žemės įtampos požeminių elektros linijų;
- *** elektroninių ryšių tinklų elektroninių ryšių infrastruktūros apsaugos zonos vaizduojamos informaciniais tikslais.

Duomenų šaltiniai:

- 1. R 1:5000 geografiniai erdvinių duomenų rinkiniai GPRP, © Nacionalinė žemės tarnyba prie AM, 2022. 2. ORT 102 – Lietuvos Respublikos teritorijos M 1:50000 elektroniniai vektoriniai duomenų rinkiniai, © Nacionalinė žemės tarnyba prie AM, 2022. 3. LR miškų valstybinės kadastrinės duomenų rinkiniai, © Valstybinė miškų tarnyba, 2022. 4. LR saugomųjų kultūros paveldo objektų ir teritorijų duomenų rinkiniai, © Valstybinė kultūros paveldo tarnyba prie Aplinkos ministro, 2022. 5. Kultūros vertybių registras, 2022. 6. LR miškų valstybinės reikšmės miškų plotų duomenų rinkiniai, 2022. 7. ESD 644 linijos duomenų rinkiniai, 2022. 8. ESD 644 linijos duomenų rinkiniai, 2022. 9. AB Lietuvos duomenų rinkiniai, 2022. 10. AB Amber Grid duomenų rinkiniai, 2022. 11. VĮ „Palaikomoji infrastruktūra“ duomenų rinkiniai, 2022. 12. AB Tiesos duomenų rinkiniai, 2022.

ANAL. PAV. PLANAS	otomis	PLANO PAVADINIMAS	Panevėžio rajono savivaldybės teritorijoje esančių magistralinių dujotiekių ir susijusios infrastruktūros apsaugos zonų planas
2024-03-20	D. A. Anuškevičienė	2022	Magistralinių dujotiekių ir susijusios infrastruktūros apsaugos zonų brėžinys
TPV004	D. G. G. G.	2022	
TPV001	E. G. G. G.	2022	
KALBOS TIRPUS	PLANAVIMO ORGANIZATORIUS AB „AMBER GRID“	SUTARTIES NR. AT-22-1872	LAPAS LAPŲ
17			14 14