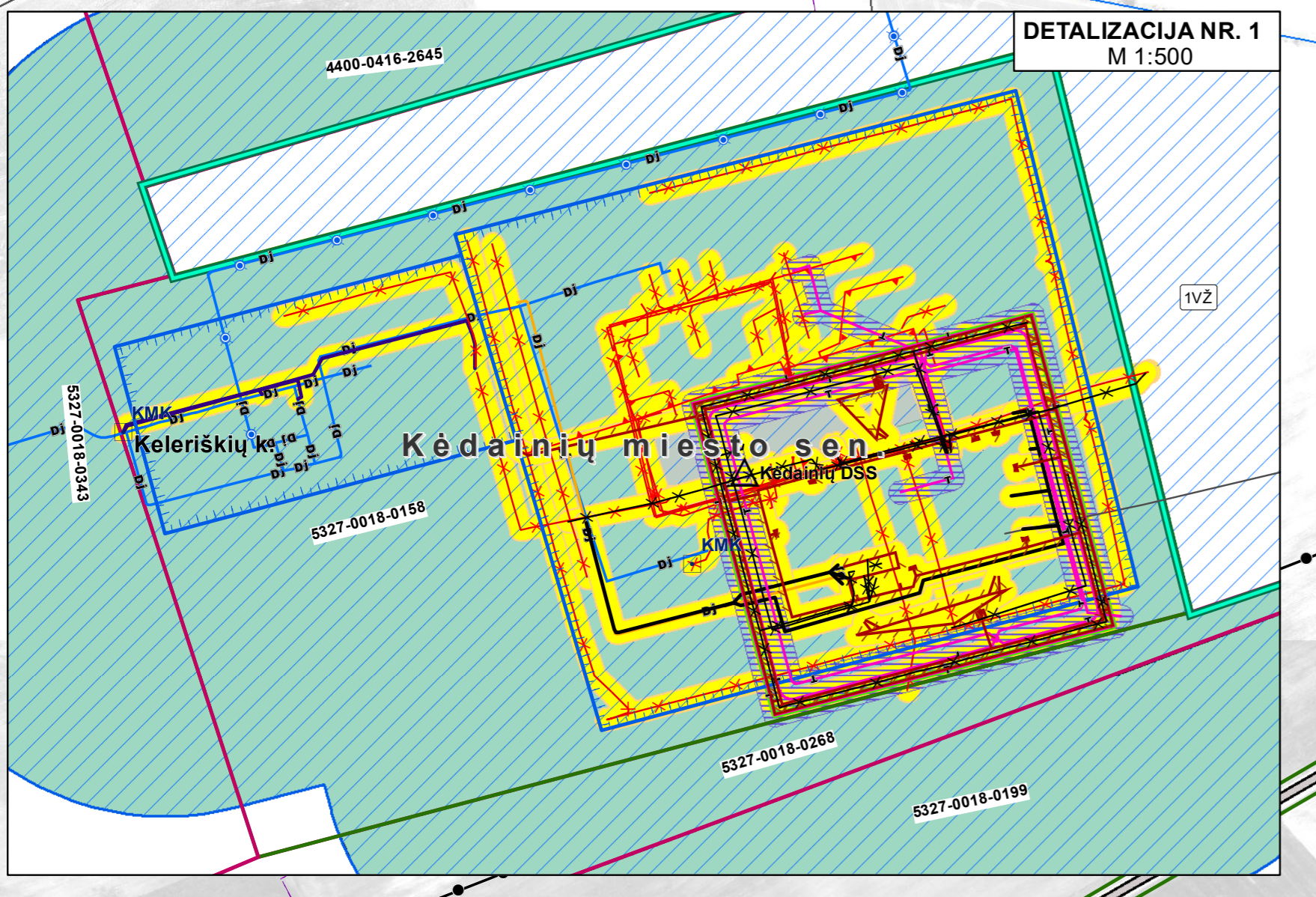
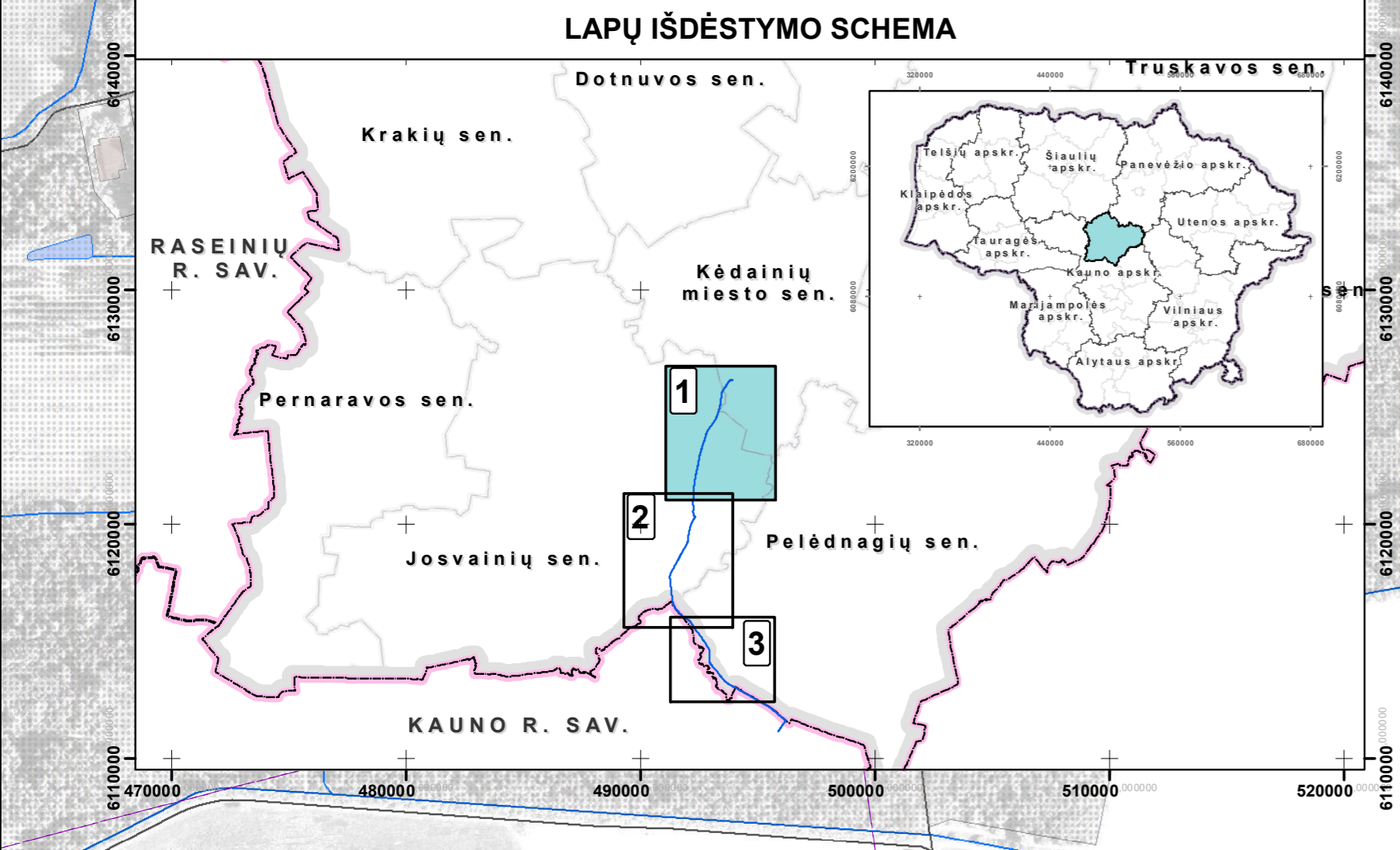
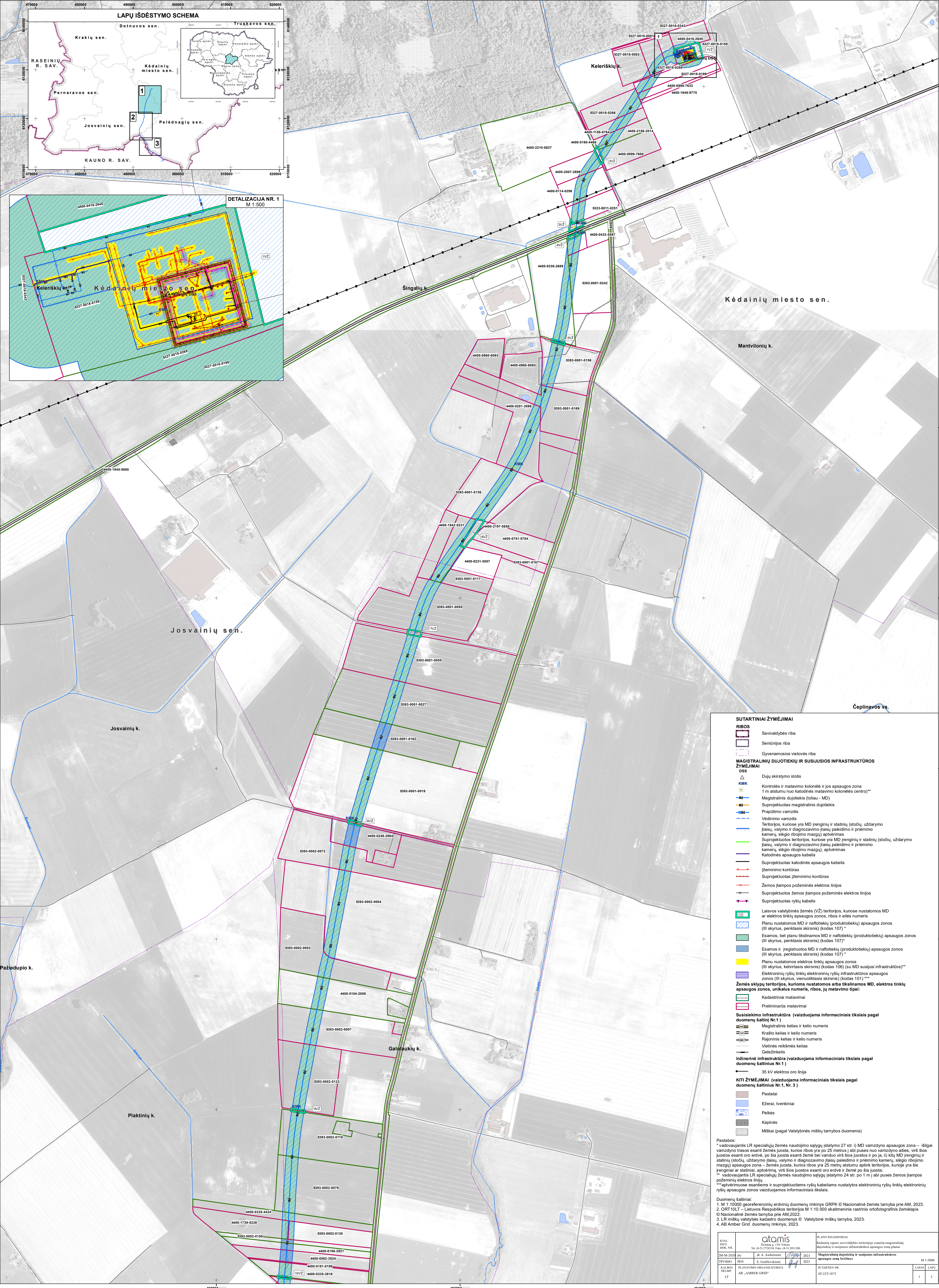
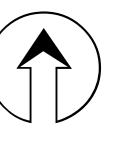


KĖDAINIŲ RAJONO SAVIVALDYBĖS TERITORIJOJE ESANČIŲ MAGISTRALINIŲ DUJOTIEKIŲ IR SUSIJUSIOS INFRASTRUKTŪROS APSAUGOS ZONŲ PLANAS



SUTARTINIAI ŽYMĖJIMAI

RIBOS

- Savivaldybės riba
- Seniūnijos riba
- Gyvenamosios vietovės riba

MAGISTRALINIŲ DUJOTIEKIŲ IR SUSIJUSIOS INFRASTRUKTŪROS ŽYMĖJIMAI

DSS

- Dujų skirstymo stotis
- Kontrolės ir matavimo kolonėlė ir jos apsaugos zona 1 m atstumu nuo katodinės matavimo kolonėlės centro)**
- Magistralinis dujotiekis (toliau - MD)
- Suprojektuotas magistralinis dujotiekis
- Prarūpimo vamzdis
- Vadavimo vamzdis
- Territorijos, kuriose yra MD įrenginių ir statinių (stočių, uždarymo žaislų, valymo ir diagnostavimo įtaisų paleidimo ir priėmimo kameros, slėgio ribojimo mazgų) aptvėrimas
- Suprojektuotos teritorijos, kuriose yra MD įrenginių ir statinių (stočių, uždarymo žaislų, valymo ir diagnostavimo įtaisų paleidimo ir priėmimo kameros, slėgio ribojimo mazgų), aptvėrimas
- Katodinės apsaugos kabelis
- Suprojektuotas katodinės apsaugos kabelis
- Įžeminimo kontūras
- Suprojektuotas įžeminimo kontūras
- Žemos įtampos požeminės elektros linijos
- Suprojektuotos žemos įtampos požeminės elektros linijos
- Suprojektuotas ryšių kabelis

Laivos valstybinės žemės (VŽ) teritorijos, kuriose nustatomos MD ar elektros tinklų apsaugos zonos, ribos ir eilės numeris

- Planu nustatomos MD ir naftotiekių (produktotiekių) apsaugos zonos (III skyrius, penktasis skirsnis) (kodas 107) *
- Esamos, bet planu tikslinamos MD ir naftotiekių (produktotiekių) apsaugos zonos (III skyrius, penktasis skirsnis) (kodas 107) *
- Esamos ir įrengtos MD ir naftotiekių (produktotiekių) apsaugos zonos (III skyrius, penktasis skirsnis) (kodas 107) *
- Planu nustatomos elektros tinklų apsaugos zonos (III skyrius, ketvirtasis skirsnis) (su MD susijusi infrastruktūra)**
- Elektroninių ryšių tinklų elektroninių ryšių infrastruktūros apsaugos zonos (III skyrius, vienuoliktasis skirsnis) (kodas 101) ***

Žemės sklypų teritorijose, kuriose nustatomos arba tikslinamos MD, elektros tinklų apsaugos zonos, unikalus numeris, ribos, jų matavimo tipai:

- Kadastriniai matavimai
- Preliminarūs matavimai

Susisiekimo infrastruktūra (vaizduojama informaciniais tikslais pagal duomenų šaltinį Nr. 1)

- Magistralinis kelias ir kelio numeris
- Krašto kelias ir kelio numeris
- Rajoninis kelias ir kelio numeris
- Vietinės reikšmės kelias
- Geležinkelis

Inžinerinė infrastruktūra (vaizduojama informaciniais tikslais pagal duomenų šaltinius Nr. 1)

- 35 kV elektros oro linija

KITI ŽYMĖJIMAI (vaizduojama informaciniais tikslais pagal duomenų šaltinius Nr. 1, Nr. 3)

- Pastatai
- Ežerai, tvenkiniai
- Pelkės
- Kapinės
- Miškai (pagal Valstybinės miškų tarnybos duomenis)

Pastabos:

- * vadovaujantis LR specialiuoju žemės naudojimo sąlygų įstatymu 27 str. 1) MD vamzdžio apsaugos zona – išgali vamzdžio traukos esanti žemės juosta, kurios ribos yra po 25 metrus į abi puses nuo vamzdžio ašies, vieš šios juostos esanti oro erdvė, po šia juosta esanti žemė bei vanduo virš šios juostos ir po ja, ii) kiti MD įrenginių ir statinių (stočių, uždarymo žaislų, valymo ir diagnostavimo įtaisų paleidimo ir priėmimo kameros, slėgio ribojimo mazgų) apsaugos zona – žemės juosta, kurios ribos yra 25 metrų atstumu aplink teritorijos, kurioje yra šie įrenginiai ar statiniai, aptvėrimas, vieš šios juostos esanti oro erdvė ir žemė po šia juosta;
- ** vadovaujantis LR specialiuoju žemės naudojimo sąlygų įstatymu 24 str. 1) abi puses žemos įtampos požeminės elektros linijų;
- *** galvėrimo esantiems ir suprojektuotiems ryšių kabeliams nustatytos elektroninių ryšių tinklų elektroninių ryšių apsaugos zonos vaizduojamos informaciniais tikslais.

Duomenų šaltiniai:

1. M 1:10000 georeferencinių erdvinio duomenų rinkinys GRPK © Nacionalinė žemės tarnyba prie AM, 2023.
2. ORT 1011 – Lietuvos Respublikos teritorijos M 1:10 000 skaitmeninis rastinis ortofotografinis žemėlapis © Nacionalinė žemės tarnyba prie AM, 2022.
3. LR miškų valstybės kadastro duomenys © Valstybinė miškų tarnyba, 2023.
4. AB Amber Grid duomenų rinkinys, 2023.

KVALIFIKACIJOS

DM-M-2028 PV d. A. Aukštėnaitė 2023
TPV081 PDV E. Giribekšienė 2023

PLANAVIMO ORGANIZATORIS
AB „AMBER GRID“

SUTARTIES NR.
AT-221-1873

PLANAVIMO ORGANIZATORIS
atamis
Jelmajų g. 11A, Vilnius
Tel. (+370) 7283334, Faks. (+370) 51201280

PLANO PRATVĖJIMAS
Kėdainių rajono savivaldybės teritorijoje esančių magistralinį dujotiekių ir susijusios infrastruktūros apsaugos zonos planas

Magistralinių dujotiekių ir susijusios infrastruktūros apsaugos zonos brėžinys

M 1:3000

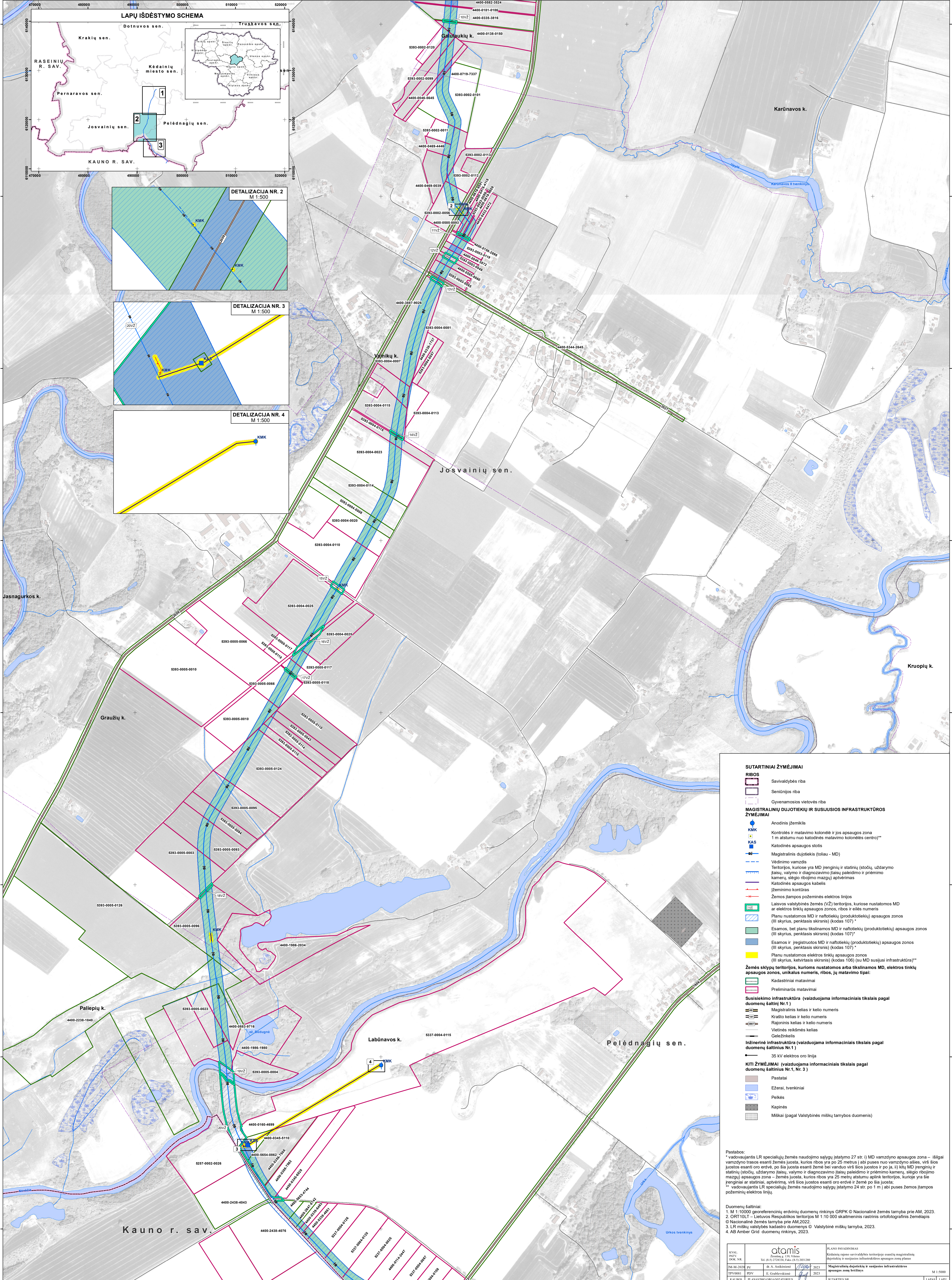
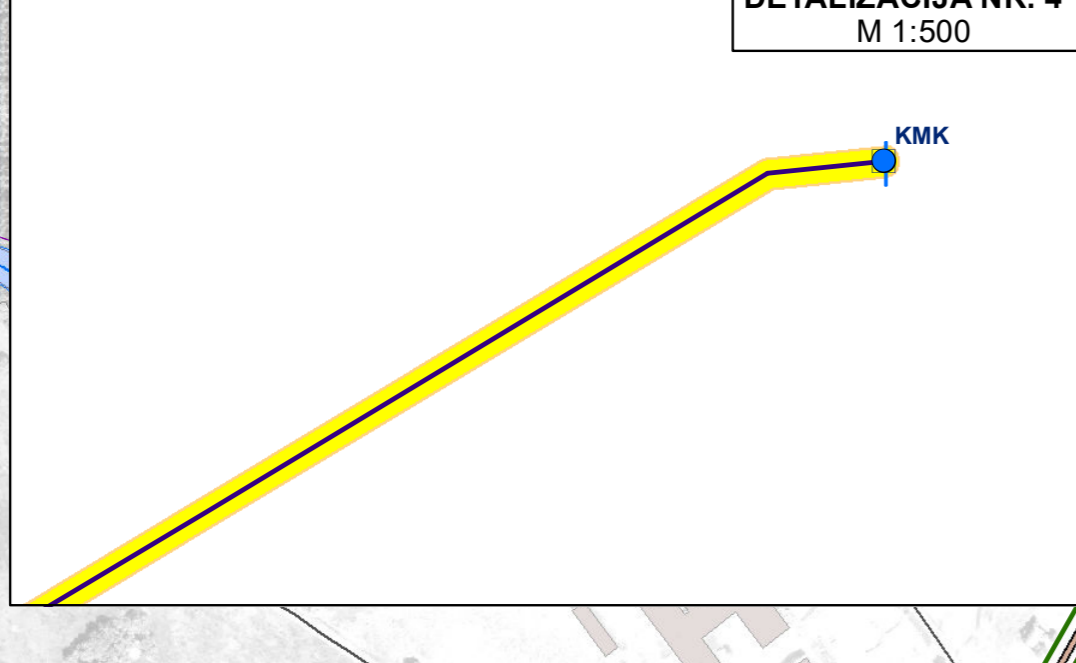
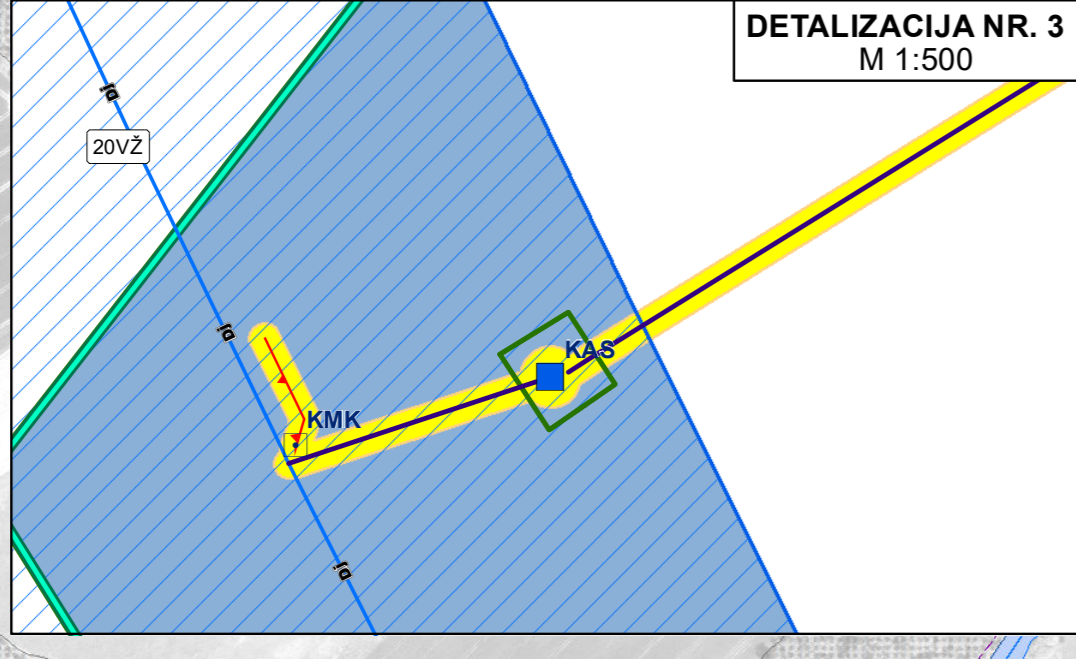
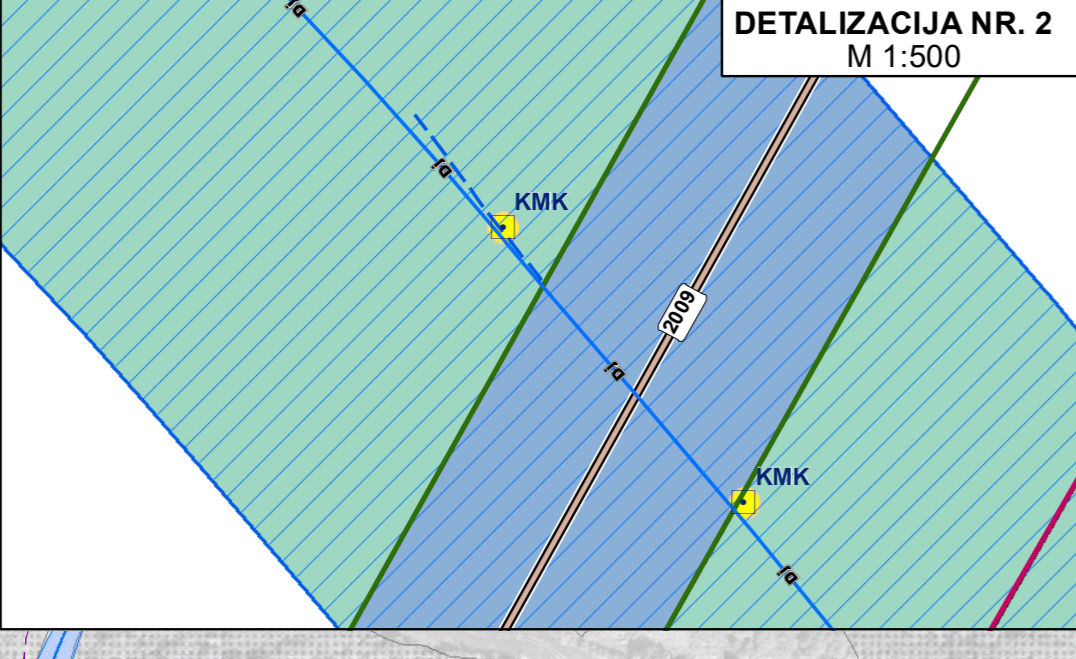
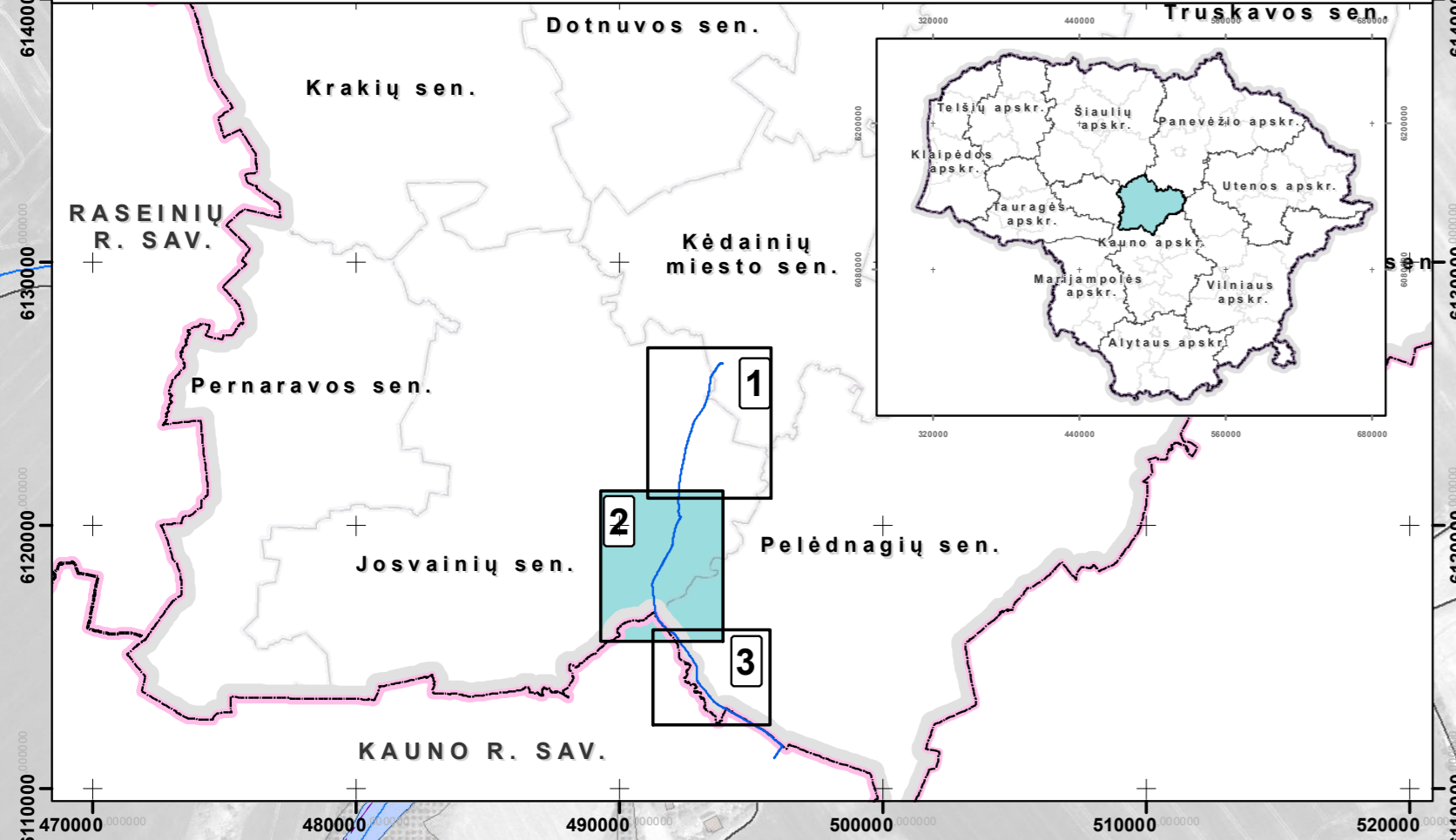
LAPAS LAPŲ

1 3

KĖDAINIŲ RAJONO SAVIVALDYBĖS TERITORIJOJE ESANČIŲ MAGISTRALINIŲ DUJOTIEKIŲ IR SUSIJUSIOS INFRASTRUKTŪROS APSAUGOS ZONŲ PLANAS



LAPŲ IŠDĖSTYMO SCHEMA



SUTARTINIAI ŽYMĖJIMAI

RIBOS

- Savivaldybės riba
- Seniūnijos riba
- Gyvenamosios vietovės riba

MAGISTRALINIŲ DUJOTIEKIŲ IR SUSIJUSIOS INFRASTRUKTŪROS ŽYMĖJIMAI

- Anodinis žemėklis
- Kontrolės ir matavimo kolonėlė ir jos apsaugos zona 1 m atstumu nuo katodinės matavimo kolonėlės centro)**
- KAS
- Katodinės apsaugos stotis
- Magistralinis dujotiekis (toliau - MD)
- Vadinimo vamzdis
- Territorijos, kuriose yra MD įrenginių ir statinių (stočių, uždarymo įtaisų, valymo ir diagnostavimo įtaisų paleidimo ir priėmimo kamerų, slėgio ribojimo mazgų) apšvietimas
- Katodinės apsaugos kabelis
- Žemės (tampos) požeminės elektros linijos
- Laisvos valstybinės žemės (VZ) teritorijos, kuriose nustatomas MD ar elektros tinklų apsaugos zonos, ribos ir eilės numeris
- Planu nustatomos MD ir naftotiekių (produktotiekių) apsaugos zonos (III skyrius, penktasis skirsnis) (kodas 107)*
- Esamos, bet planu išskiriamos MD ir naftotiekių (produktotiekių) apsaugos zonos (III skyrius, penktasis skirsnis) (kodas 107)**
- Esamos ir registruotos MD ir naftotiekių (produktotiekių) apsaugos zonos (III skyrius, penktasis skirsnis) (kodas 107)*
- Planu nustatomos elektros tinklų apsaugos zonos (III skyrius, ketvirtasis skirsnis) (kodas 106) (su MD susijusi infrastruktūra)**

Žemės sklypų teritorijos, kurioms nustatomos arba tikslinamos MD, elektros tinklų apsaugos zonos, unikalus numeris, ribos, jų matavimo tipai:

- Kadastriniai matavimai
- Preliminariūs matavimai

Susiekimo infrastruktūra (vaizduojama informaciniais tikslais pagal duomenų šaltinį Nr.1)

- Magistralinis kelias ir kelio numeris
- Krašto kelias ir kelio numeris
- Rajoninis kelias ir kelio numeris
- Vatinės reikšmės kelias
- Gelžinkelis

Infrastruktūra (vaizduojama informaciniais tikslais pagal duomenų šaltinius Nr.1)

- 35 kV elektros oro linija

KITI ŽYMĖJIMAI (vaizduojama informaciniais tikslais pagal duomenų šaltinius Nr.1, Nr.3)

- Pastatai
- Peikės
- Ežerai, tvenkiniai
- Kapinės
- Miskai (pagal Valstybinės miškų tarnybos duomenis)

Pastabos:

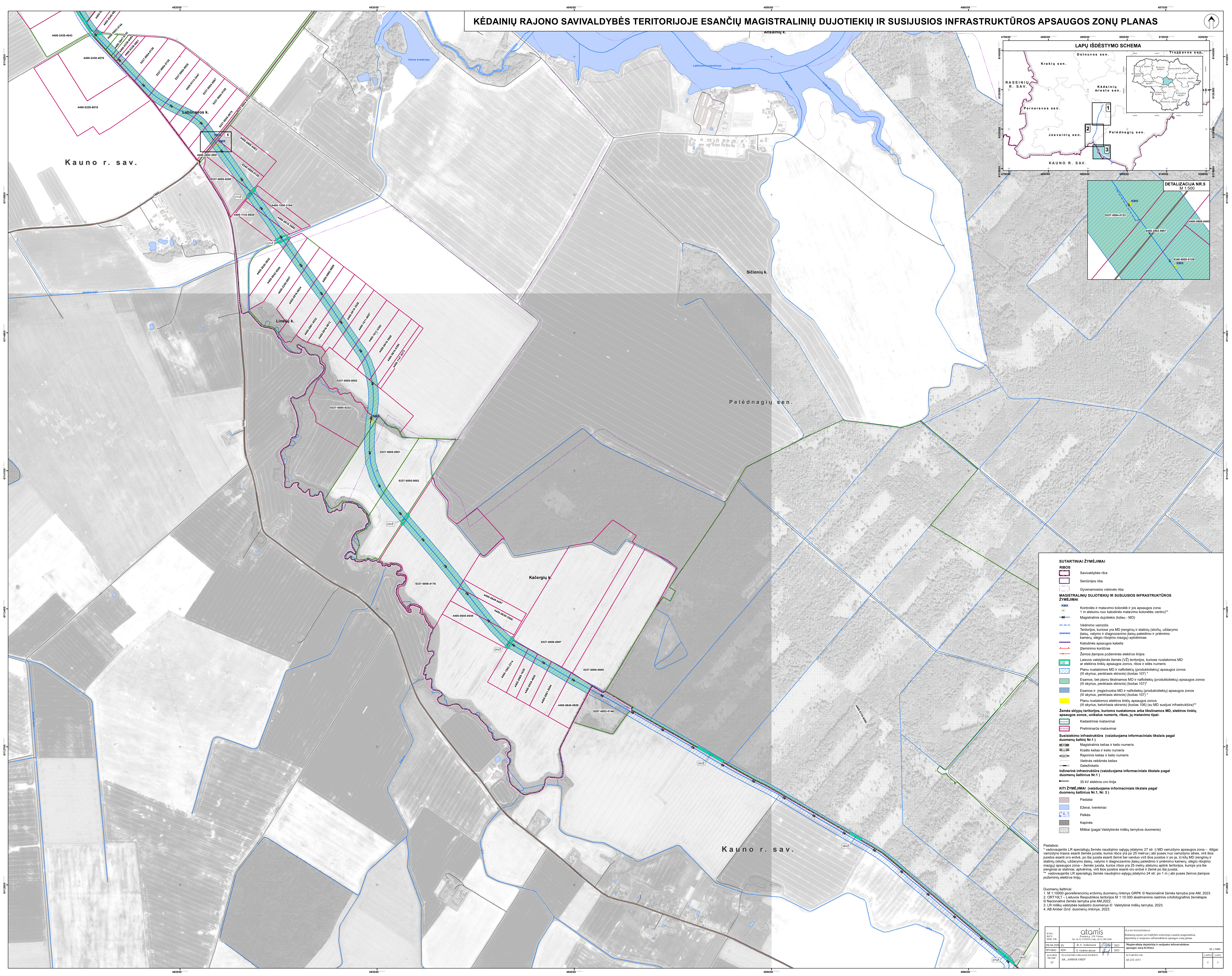
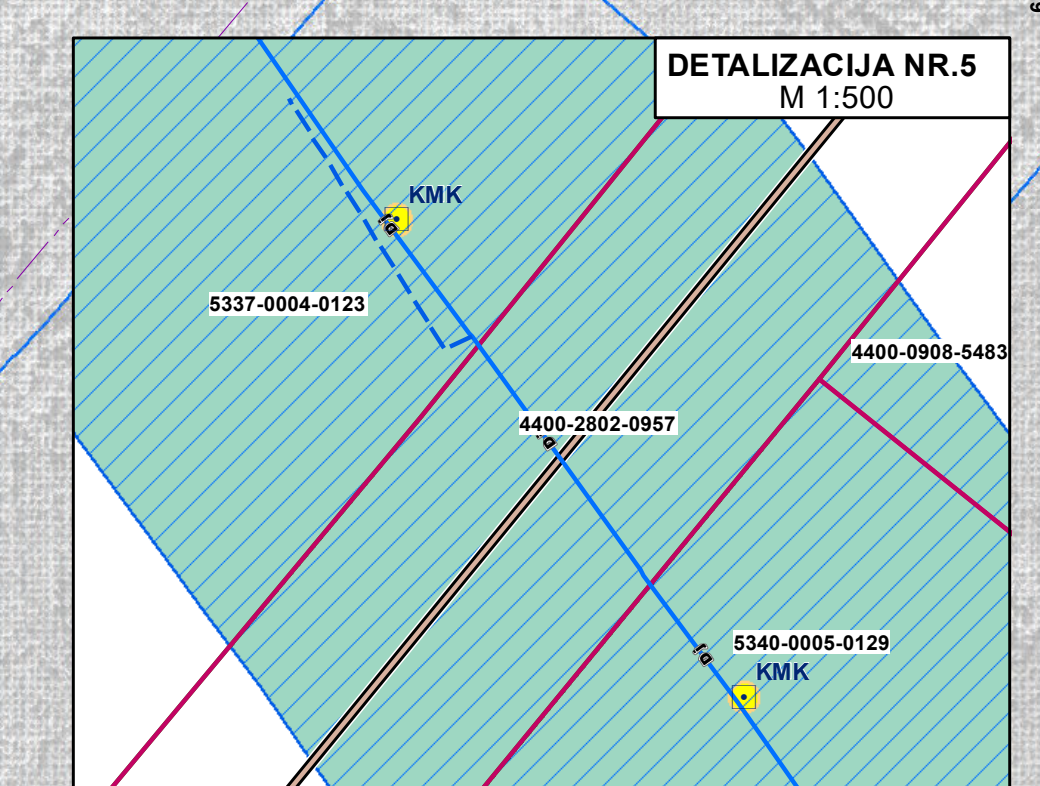
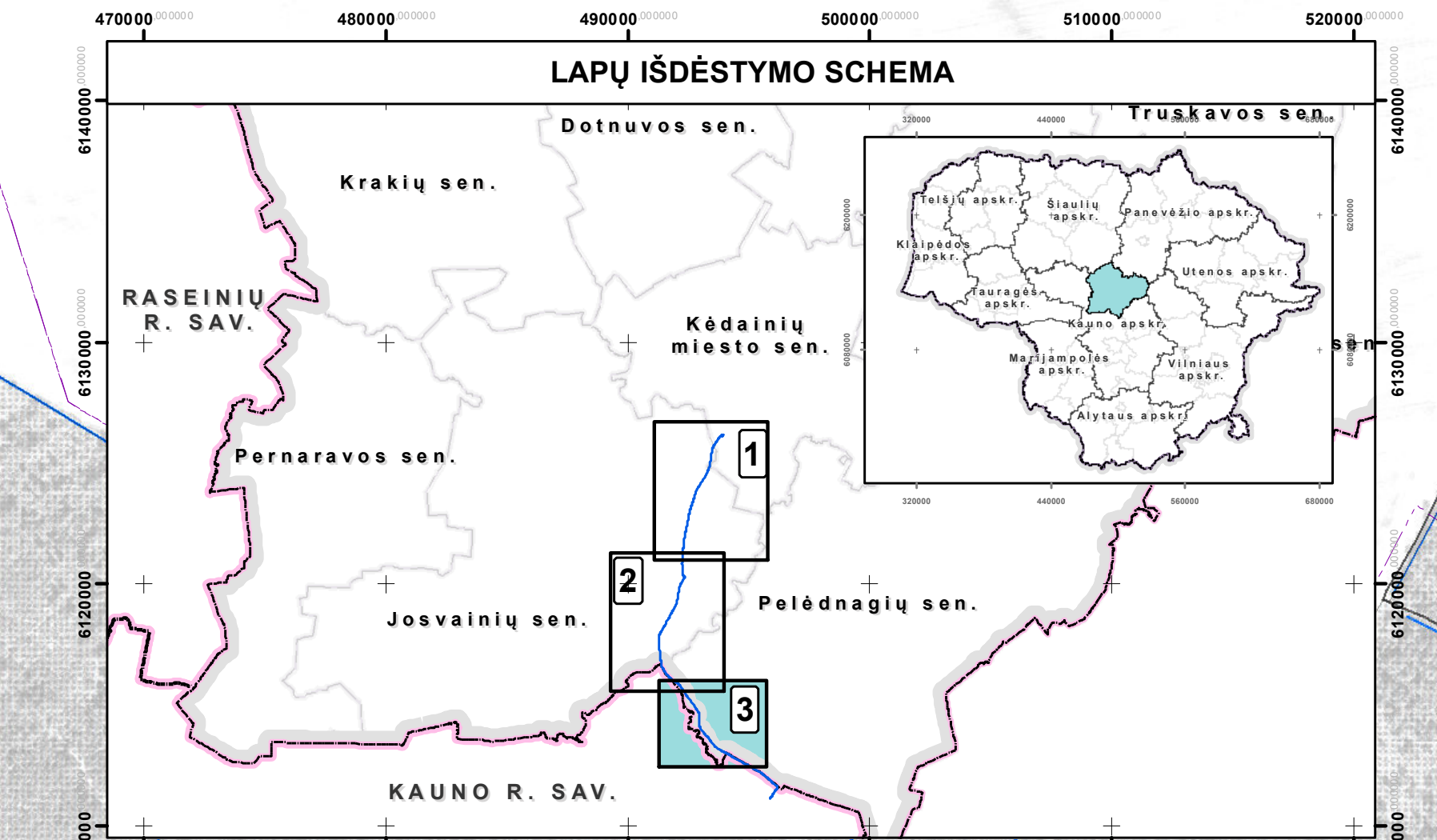
- * vadovaujantis LR specialiąją žemės naudojimo sąlygų įstatymo 27 str. 1) MD vamzdžio apsaugos zona – išilgai vamzdžio trasa esanti žemės juosta, kurios ribos yra po 25 metrus į abiejus puses nuo vamzdžio ašies, virš šios juostos esanti oro erdvė, po šia juosta esanti žemė bei vanduo virš šios juostos ir po ją, II) kiti MD įrenginių ir statinių (stočių, uždarymo įtaisų, valymo ir diagnostavimo įtaisų paleidimo ir priėmimo kamerų, slėgio ribojimo mazgų) apsaugos zona – žemės juosta, kurios ribos yra 25 metrų atstumu aplink teritorijos, kurioje yra šie įrenginiai ar statiniai, apšvietimą, virš šios juostos esanti oro erdvė ir žemė po šia juosta;
- ** vadovaujantis LR specialiąją žemės naudojimo sąlygų įstatymo 24 str. po 1 m į abiejus puses žemės (tampos) požeminės elektros linijų.

Duomenų šaltiniai:

- M 1:10000 georeferencinių erdvinį duomenų rinkinys GRPK © Nacionalinė žemės tarnyba prie AM, 2023.
- ORT 10LT – Lietuvos Respublikos teritorijos M 1:10 000 skalmeninis ortofotografinis žemėlapis
- LR miškų valstybinės kadaistro duomenys © Valstybinė miškų tarnyba, 2023.
- AB Amber Grid duomenų rinkinys, 2023.

KVAL. PDV. DOK. NR.	atomis	PLANO PAVADINIMAS	Kėdainių rajono savivaldybės teritorijoje esančių magistralinių dujotiekių ir susijusios infrastruktūros apsaugos zonos planas
DM-M-2023-PV	da A. Aničionienė	TPV0811	Magistralinių dujotiekių ir susijusios infrastruktūros apsaugos zonos planas
KALBOS TIKRŲ LT	E. Grabievskienė	2023	M 1:3000
PLANAVIMO ORGANIZATORĖS	AB „AMBER GRID“	SUTARTIES NR.	LAPAS LAPŲ
		AT-221-1873	2 3

KĖDAINIŲ RAJONO SAVIVALDYBĖS TERITORIJOJE ESANČIŲ MAGISTRALINIŲ DUJOTIEKIŲ IR SUSIJUSIOS INFRASTRUKTŪROS APSAUGOS ZONŲ PLANAS



SUTARTINIAI ŽYMĖJIMAI

RIBOS

- Savivaldybės riba
- Seniūnijos riba
- Gyvenamosios vietovės riba

MAGISTRALINIŲ DUJOTIEKIŲ IR SUSIJUSIOS INFRASTRUKTŪROS ŽYMĖJIMAI

- KMK - Kontrolės ir matavimo kolonėlė ir jos apsaugos zona 1 m atstumu nuo katodinės matavimo kolonėlės centro**
- Magistralinis dujotiekis (toliau - MD)
- Vėdinimo vamzdis
- Tertorijos, kuriose yra MD įrenginių ir statinių (stočių, uždarymo statinių, valymo ir diagnostinio įtaisų paleidimo ir priėmimo kambarių, slėgio ribojimo mazgų) apšvietimas
- Katodinės apsaugos kabelis
- Įtampos konturas
- Žemės ląmpos pabrėžtinės elektros linijos
- Laivos valstybinės žemės (VŽ) teritorijos, kuriose rustatomos MD ar elektros tinklų apsaugos zonos, ribos ir eilės numeris
- Planu nustatomas MD ir rafinotųjų (produktotiekių) apsaugos zonos (III skyrius, perkėlimas skėtinis) (kodas 107*)
- Esamos, bet planu tikslinamos MD ir rafinotųjų (produktotiekių) apsaugos zonos (III skyrius, perkėlimas skėtinis) (kodas 107*)
- Esamos ir į pagatvotas MD ir rafinotųjų (produktotiekių) apsaugos zonos (III skyrius, perkėlimas skėtinis) (kodas 107*)
- Planu nustatomos elektros tinklų apsaugos zonos (III skyrius, perkėlimas skėtinis) (kodas 100) bei MD šauktiniai infrastruktūrai**
- Žemės sklypų teritorijos, kurioms nustatomos arto tikslinamos MD, elektros tinklų apsaugos zonos, unikalus numeris, ribos, jų matavimo tipai:
- Kadastriniai matavimai
- Preliminariūs matavimai

Susisiekimo infrastruktūra (vaizduojama informaciniais tikslais pagal duomenų šaltinį Nr.1)

- Magistralinis kelias ir kelio numeris
- Krašto kelias ir kelio numeris
- Rajoninis kelias ir kelio numeris
- Vidinės reikšmės kelias
- Čekozemė

Indinerinė infrastruktūra (vaizduojama informaciniais tikslais pagal duomenų šaltinius Nr.1)

- 35 kV elektros oro linija

KITI ŽYMĖJIMAI (vaizduojama informaciniais tikslais pagal duomenų šaltinius Nr.1, Nr.3)

- Pastatai
- Ėžerai, tvenkiniai
- Peiškas
- Kapinės
- Miskai (pagal Valstybinės miškų tarnybos duomenis)

Pastabos:

- ** vadovaujantis LR specialiąjį žemės naudojimo sąlygų įstatymo 27 str. 1) MD vamzdyno apsaugos zona – šilgali vamzdyno trasa esanti žemės juosta, kurios ribos yra po 25 metrus į abi puses nuo vamzdyno ašies, virš šios juostos esanti oro erdvė, po šia juosta esanti žemė bei vanduo virš šios juostos ir po ją. 1) kelių MD įrenginių ir statinių (stočių, uždarymo įtaisų, valymo ir diagnostinio įtaisų paleidimo ir priėmimo kambarių, slėgio ribojimo mazgų) apsaugos zona – žemės juosta, kurios ribos yra 25 metrų atstumu apink teritorijos, kurioje yra šie įrenginiai ir statiniai, apšvietimo, virš šios juostos esanti oro erdvė ir žemė po šia juosta.
- ** vadovaujantis LR specialiąjį žemės naudojimo sąlygų įstatymo 24 str. po 1 m į abi puses žemės ląmpos požeminis elektros linijų.

Duomenų šaltiniai:

- M 1:10000 geografinių atnaujintų duomenų rinkinys GRPK © Nacionalinė žemės tarnyba prie AM, 2022.
- ORT10.L.T. - Lietuvos Respublikos teritorijos M 1:10 000 skaitmeninis rektinis ortofotografinis žemėlapis © Nacionalinė žemės tarnyba prie AM, 2022.
- LR miškų valstybinės kadastrinio duomenys © Valstybinė miškų tarnyba, 2023.
- AB Amber Grid duomenų rinkinys, 2023.

KVAL. PAS. Nr.	atomis	PLANO PAVADINIMAS	Kadastrinis rektinis ortofotografinis žemėlapis ir rektinis informacinis apsaugos zonos planas
DM M.2023	pv	Dr. A. Ančiūnas	Magistralinis dujotiekis ir susijusi infrastruktūra
DPY0001	PRV	E. Čekozemė	Magistralinis dujotiekis ir susijusi infrastruktūra
TRIM01	AB_AMBER GRID	2023	2023
ED			42-222-9175