



LIETUVOS RESPUBLIKOS ENERGETIKOS MINISTRAS

ĮSAKYMAS

DĖL BIRŠTONO SAVIVALDYBĖS TERITORIJOJE ESANČIŲ MAGISTRALINIŲ
DUJOTIEKIŲ VIETOVĖS KLASIŲ TERITORIJŲ PLANO PATVIRTINIMO

2023 m.

d. Nr.

Vilnius

Vadovaudamasis Lietuvos Respublikos specialiųjų žemės naudojimo sąlygų įstatymo 6 straipsnio 1 dalies 6 punktu, 9 straipsnio 3 dalimi, 141 straipsnio 5 dalimi, Lietuvos Respublikos Vyriausybės 2019 m. gruodžio 11 d. nutarimo Nr. 1248 „Dėl Lietuvos Respublikos specialiųjų žemės naudojimo sąlygų įstatymo įgyvendinimo“ 2.3 papunkčiu, Elektros tinklų, magistralinių dujotiekių ir naftotiekių (produktotiekių), skirstomųjų dujotiekių, šilumos perdavimo tinklų apsaugos zonų, magistralinių dujotiekių vietovės klasių teritorijų planų rengimo (nerengiant teritorijų planavimo dokumento ar žemės valdos projekto) ir tvirtinimo tvarkos aprašo, patvirtinto Lietuvos Respublikos energetikos ministro 2020 m. spalio 13 d. įsakymu Nr. 1-339 „Dėl Elektros tinklų, magistralinių dujotiekių ir naftotiekių (produktotiekių), skirstomųjų dujotiekių, šilumos perdavimo tinklų apsaugos zonų, magistralinių dujotiekių vietovės klasių teritorijų planų rengimo (nerengiant teritorijų planavimo dokumento ar žemės valdos projekto) ir tvirtinimo tvarkos aprašo patvirtinimo“, 18 punktu ir atsižvelgdamas į valstybės įmonės Registrų centro, atstovaujanti AB „Amber Grid“ pagal 2022 m. rugsėjo 22 d. įgaliojimą Nr. 9-67, 2022 m. lapkričio 22 d. prašymą Nr. S-50273 (1.4 E) „Prašymas organizuoti plano tvirtinimą“:

1. T v i r t i n u Birštono savivaldybės teritorijoje esančių magistralinių dujotiekių vietovės klasių teritorijų planą (pridedama).

2. N u s t a t a u, kad:

2.1. šis įsakymas įsigalioja 2023 m. rugpjūčio 1 d.

2.2. šis įsakymas ir Birštono savivaldybės teritorijoje esančių magistralinių dujotiekių vietovės klasių teritorijų planas skelbiami AB „Amber Grid“ interneto svetainėje www.ambergrid.lt.

Energetikos ministras

Dainius Kreivys

Birštono savivaldybės teritorijoje esančių magistralinių dujotiekių vietovės klasių teritorijų planas

AIŠKINAMASIS RAŠTAS

1. Plano inicijavimo pagrindai, tikslas ir uždaviniai

Birštono savivaldybės teritorijoje esančių magistralinių dujotiekių vietovės klasių teritorijų planas (toliau – **Planas**) rengiamas įgyvendinant Lietuvos Respublikos (toliau – **LR**) specialiųjų žemės naudojimo sąlygų įstatymo (toliau – **SŽNS įstatymas**) įstatymo 141 str. 5 d. įtvirtintas nuostatas – Vyriausybės įgaliotos institucijos (šiuo atveju LR energetikos ministerijos) nustatyta tvarka tvirtinamais planais, žemėlapiais ir (ar) schemomis SŽNS įstatyme nurodytos teritorijos (įskaitant magistralinių dujotiekių (toliau – **MD**) vietovės klasių teritorijas (toliau – **MD teritorijos**) turi būti nustatytos dėl ūkinės ir (ar) kitokios veiklos, kuriai vykdyti iki šio įstatymo įsigaliojimo dienos šių teritorijų nustatyti nereikėjo, kai ši veikla vykdoma ar jai vykdyti statybą leidžiantys dokumentai išduoti.

Planas rengiamas ir MD teritorijos jame nustatomos nerengiant teritorijų planavimo dokumento ar žemės valdos projekto. Plano rengimo, viešinimo ir tvirtinimo tvarką nustato LR energetikos ministro 2020 m. spalio 13 d. įsakymu Nr. 1-339 patvirtintas Elektros tinklų, magistralinių dujotiekių ir naftotiekių (produktotiekių), skirstomųjų dujotiekių, šilumos perdavimo tinklų apsaugos zonų, magistralinių dujotiekių vietovės klasių teritorijų planų rengimo (nerengiant teritorijų planavimo dokumento ar žemės valdos projekto) ir tvirtinimo tvarkos aprašas.

Rengiant LR energetikos ministro įsakymu tvirtintą Planą MD teritorijoms nustatyti, kai žemės savininko, valstybinės ar savivaldybės žemės patikėtinio sutikimas neprivalomas (vadovaujantis SŽNS įstatymo 141 str. 5 d. nuostatomis), reikalinga įvykdyti šiuos uždavinius:

- i) nustatyti MD teritorijas, kuriose taikomos specialiosios žemės naudojimo sąlygos;
- ii) įrašyti (įregistruoti) Planu nustatytas MD teritorijas į Nekilnojamojo turto kadastrą ir Nekilnojamojo turto registrą;
- iii) SŽNS įstatymo 11 str. numatyta tvarka informuoti asmenis apie Planu nustatytas MD teritorijas, jų dydį bei šiose teritorijose taikomas specialiąsias žemės naudojimo sąlygas.

Plano iniciatorius: AB „Amber Grid“ – Lietuvos gamtinių dujų perdavimo sistemos operatorius, atsakingas už gamtinių dujų perdavimą (transportavimą aukšto slėgio vamzdiniais) sistemos naudotojams, gamtinių dujų infrastruktūros eksploatavimą, priežiūrą ir plėtojimą, veikiantis pagal Valstybinės energetikos reguliavimo tarybos 2015-04-10 išduotą gamtinių dujų perdavimo veiklos licenciją Nr. L2-3 (GDP).

AB „Amber Grid“ kontaktinė informacija: Laisvės pr. 10, Vilnius LT-04215, tel. +370 5 2360855, el. paštas info@ambergrid.lt, interneto svetainė www.ambergrid.lt.

Už Plano sprendinių rengimo vykdymą atsakingas asmuo – vyresnioji inžinierė Rūta Bastikaitienė, tel. +370 640 42 750, el. paštas r.bastikaitiene@ambergrid.lt

Plano rengėjas: Valstybės įmonė Registrų centras, adresas Lvivo g. 25-101, Vilnius LT-09320, tel. +370 5 2688262, el. paštas info@registrucentras.lt, interneto svetainė www.registrucentras.lt.

Už Plano sprendinių rengimą atsakingas asmuo – Komercinių paslaugų skyriaus Vakarų Lietuvos 2 grupės matininkė – Eglė Paškevičienė, tel. +370 652 78883, el. paštas egle.paskeviciene@registrucentras.lt.

2. Duomenys apie Planą

2.1. Vadovaujantis SŽNS įstatymo 32 str. nuostatomis MD teritorijos nustatomos MD vamzdynams. Birštono savivaldybės teritorijoje nutiesti MD vamzdynai:

- pirmos vietovės klasės MD vamzdyno atšaka į Birštono DSS (unikalus Nr. 4400-0766-3090);
- pirmos vietovės klasės MD vamzdyno atšaka į Alytaus DSS (unikalus Nr. 4400-3109-4709);
- pirmos vietovės klasės MD vamzdyno atšaka į Alytaus DSS (unikalus Nr. 4400-3111-4277);
- pirmos vietovės klasės MD vamzdyno atšaka į Girininkų DSS (unikalus Nr. 4400-4392-0396);
- pirmos vietovės klasės MD vamzdynas MD jungtis tarp Lenkijos ir Lietuvos DN 700 (unikalus Nr. 4400-5624-8810).

Dalis MD teritorijų (įskaitant sprendinius), kurios nustatomos dėl Birštono savivaldybės teritorijoje nutiestų MD vamzdynų, patenka į Prienų ir Alytaus rajonų savivaldybių teritorijas.

Taip pat į Birštono savivaldybės teritoriją patenka dalis MD teritorijų, kurios nustatomos šio Plano sprendiniais dėl Prienų rajono savivaldybės teritorijoje nutiestų pirmos vietovės klasės MD vamzdynų:

- pirmos vietovės klasės MD vamzdyno atšaka į Girininkų DSS (unikalus Nr. 4400-4392-0385);
- pirmos vietovės klasės MD vamzdyno atšaka į Alytaus DSS (unikalus Nr. 4400-3109-4685);
- pirmos vietovės klasės MD vamzdyno atšaka į Alytaus DSS (unikalus Nr. 4400-3111-4255);
- pirmos vietovės klasės MD vamzdynas MD jungtis tarp Lenkijos ir Lietuvos DN 700 (unikalus Nr. 4400-5624-8800);
- pirmos vietovės klasės MD vamzdyno atšaka į Girininkų DSS (unikalus Nr. 4400-5624-8643); bei Alytaus rajono savivaldybės teritorijoje nutiesto pirmos vietovės klasės vamzdyno:
- pirmos vietovės klasės MD vamzdyno atšaka į Alytaus DSS (unikalus Nr. 4400-3109-1493).

Numatomas MD vamzdyno (unikalus Nr. 4400-0766-3090) rekonstravimas pagal MD atšakoje į Birštono DSS uždarymo įtaiso Nr. 2 Panemunio k., Birštono sen., Birštono sav., pakeitimo ir prijungimo prie SCADA rekonstravimo projektą. Statybą leidžiančio dokumento Nr. LRS-22-210609-00002.

2.2. Su MD susijusios infrastruktūros vietos šiame Plane nepateikiamos.

2.3. Informacija apie objektus, patenkančius į Plano sprendinius pateikta 1 lentelėje. Plano rengėjas yra atsakingas už tinkamą teritorijų nurodymą ir pažymėjimą Plane.

1 lentelė. Informacija apie objektus, patenkančius į Plano sprendinius

Objektai, kuriems nustatomos MD teritorijos	Žemės sklypai (jų dalys), patenkantys į MD teritorijas:		Laisva valstybinė žemė (jos dalis), patekanti į MD teritorijas, bendras plotas, ha
	kiekis, vnt.	bendras plotas, ha*	
MD vamzdynai	296	623,4518	45,2447

* Plano sprendiniuose neįvertinami žemės sklypų ribų ir plotų persidengimai

2.4. MD ir MD teritorijos Plano brėžinyje žymimi iki 0,5 m tikslumu.

2.5. Šiuo planu MD ir susijusios infrastruktūros apsaugos zonos nenustatomos. Šių teritorijų nustatymui bus rengiamas (parengtas) atskiras planas.

2.6. Planu nustatomų MD teritorijų dydis įtvirtintas SŽNS įstatymo 33 str. nuostatose, t. y.:

Magistralinių dujotiekių vietovės klasės teritorija – išilgai magistralinio dujotiekio vamzdyno trasos esanti žemės juosta, kurios ribos yra po 200 metrų į abi puses nuo vamzdyno ašies ir 200 metrų atstumu nuo kraštinių jo taškų.

2.7. Vadovaujantis SŽNS įstatymo III skyriaus septintojo skirsnio nuostatomis, Planu nustatomose MD teritorijose taikomos šios specialiosios žemės naudojimo sąlygos:

2.7.1 pagal SŽNS įstatymo 34 str. 1 d. MD teritorijose negavus šių dujotiekių savininko ar valdytojo (šiuo atveju AB „Amber Grid“) pritarimo (derinimo) projektui ar numatomai veiklai, draudžiama:

- 1) formuoti ir pertvarkyti žemės sklypus;

- 2) keisti ir (ar) nustatyti pagrindinę žemės naudojimo paskirtį, žemės sklypų naudojimo būdą (būdus), teritorijos naudojimo reglamentą;
- 3) statyti ir rekonstruoti statinius, įrengti įrenginius;
- 4) keisti statinių ir (ar) patalpų paskirtį;
- 5) organizuoti renginius, susijusius su žmonių susibūrimu;
- 6) pastatus ir (ar) patalpas formuoti kaip atskirus nekilnojamojo turto objektus.

2.7.2. pagal SŽNS įstatymo 34 str. 2 d. magistralinių dujotiekių savininkas ar valdytojas (šiuo atveju AB „Amber Grid“) nepritaria atitinkamam žemės valdos arba kitam projektui ar numatomai veiklai, jeigu šio straipsnio 1 dalyje nurodyti darbai pažeis magistralinių dujotiekių vietovės klasių teritorijose taikomus užstatymo normatyvus, magistralinių dujotiekių techninės saugos reikalavimus ir (ar) kels pavojų aplinkai, žmonių turtui, jų gyvybei ar sveikatai.

3. MD vietovės klasės

3.1. Magistralinio dujotiekio vietovės klasė (toliau – vietovės klasė) – saugos kriterijus, kuriuo apibūdinamas magistralinio dujotiekio vamzdynas ir išilgai šio vamzdyno besitęsianti teritorija, ir pagal kurią nustatomi šioje teritorijoje taikomi užstatymo normatyvai (didžiausias leistinas pastatų ir jų aukštų skaičius, mažiausi leistini atstumai nuo magistralinio dujotiekio iki statinių ir kitų objektų, žemės ir vandens paviršiaus).

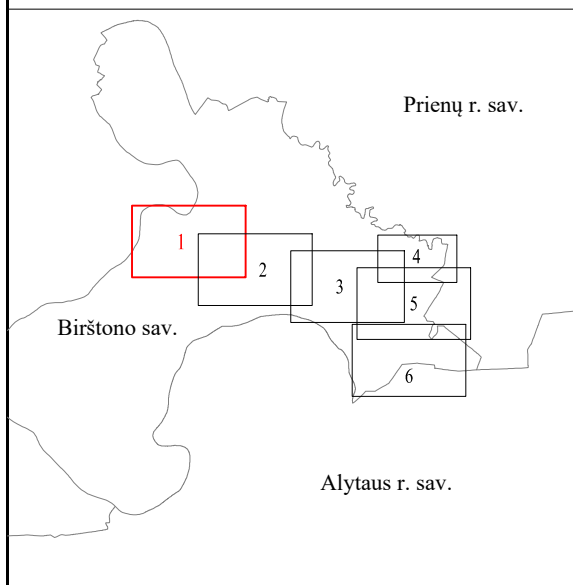
3.2. Didžiausią leistiną pastatų ir jų aukštų skaičių vietovės klasės teritorijoje ir vietovės klasės vienetė (vietovės klasės vieneto sąvoka apibrėžta GDI 2 str. 47 d.), atsižvelgdama į magistralinio dujotiekio vamzdyno pavojingumo ir rizikos laipsnį, nustato Vyriausybė ar jos įgaliota institucija. Mažiausi leistini atstumai nuo vamzdynų ir kitų įrenginių iki statinių ir kitų objektų, žemės ir vandens paviršiaus nustatomi energetikos ministro patvirtintose gamtinių dujų vamzdynų ir kitų įrenginių apsaugos ir (ar) įrengimo taisyklėse.

4. Nekilnojamojo turto kadastre ir Nekilnojamojo turto registre atsirandantys pakeitimai

Dėl bet kokių priežasčių po Plano patvirtinimo pasikeitus Nekilnojamojo turto kadastre ir Nekilnojamojo turto registre įregistruotiems žemės sklypų ar į atskirus žemės sklypus nesuformuotos laisvos valstybinės žemės plotų duomenims visais atvejais (įskaitant, bet neapsiribojant: pertvarkius sklypus, žemės sklypų ribas, suformavus naujus žemės sklypus ir kt.) visiems į Plano sprendiniais nustatytas MD teritorijas patenkantiems žemės sklypams ir į atskirus žemės sklypus nesuformuotiems laisvos valstybinės žemės plotams taikomos SŽNS įstatymo 34 str. įtvirtintos specialiosios žemės naudojimo sąlygos.

Birštono savivaldybės teritorijoje esančių magistralinių dujotiekių vietovės klasių teritorijų planas M 1:5000

Lapų išdėstymo schema



Birštono sav.

Alytaus r. sav.

Birštono m.

Birštono vs.

Naudžiūnų k.

Kernuvių k.

Moibelių k.

44000815245

44000815245

44002401912

44002401912

44002401912

44002401912

44002401912

44002401912

44002401912

44002401912

44002401912

44002401912

44002401912

44002401912

44002401912

44002401912

44002401912

44002401912

44002401912

44002401912

44002401912

44002401912

44002401912

44002401912

44002401912

44002401912

44002401912

44002401912

44002401912

44002401912

44002401912

44002401912

44002401912

44002401912

44002401912

44002401912

44002401912

44002401912

44002401912

44002401912

44002401912

44002401912

44002401912

44002401912

44002401912

44002401912

44002401912

44002401912

44002401912

44002401912

44002401912

44002401912

44002401912

44002401912

44002401912

44002401912

44002401912

44002401912

44002401912

44002401912

44002401912

44002401912

44002401912

44002401912

44002401912

44002401912

44002401912

44002401912

44002401912

44002401912

44002401912

44002401912

44002401912

44002401912

44002401912

44002401912

44002401912

44002401912

SUTARTINIAI ŽENKLAI

- Pirmos vietovės klasės magistralinio dujotiekio vamzdynas
- Projektinis magistralinio dujotiekio vamzdynas
- Magistralinio dujotiekio vietovės klasių teritorijos
- Dujų skirstymo stotis
- Magistralinių dujotiekių aptvėrimų ribos
- Savivaldybės teritorijos riba
- Gyvenamosios vietovės
- Žemės sklypo riba
- Laisva valstybinė žemė

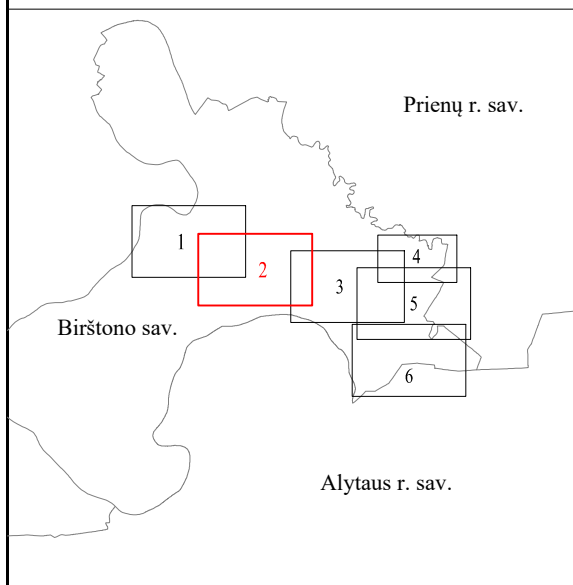
Pastabos:

- Vadovaujantis LR specialiųjų žemės naudojimo sąlygų įstatymu Magistralinių dujotiekių vietovės klasės teritorija - išilgai magistralinio dujotiekio vamzdžio trasos esanti žemės juosta, kurios ribos yra po 200 metrų į abi puses nuo vamzdžio ašies ir 200 metrų atstumu nuo kraštinių jo taškų.
- Plane rodomos bendros esamų ir suprojektuotų magistralinių dujotiekių vietovės klasių teritorijų ribos
- Planas parengtas 2022-09-15 VĮ Registro centro duomenimis
- Planas parengtas ortofotografinio žemėlapiu pagrindu: GDRLT C Nacionalinė žemės tarnyba prie ŽŪM, 2018 GDRLT C Nacionalinė žemės tarnyba prie ŽŪM, 2020

		VALSTYBĖS ĮMONĖ REGISTRŪS CENTRAS Lvivo g. 25-101, 09320 Vilnius, tel. (8 5) 2688262, el. p. info@registrucas.lt Duomenys kaupiami ir saugomi Juridinių asmenų registre, kodas 124110246	
Pareigos	Parašas	Vardas ir pavardė	Data
Matininkas		Vilimas Gintalas	2022-09-25
Matininko kvalifikacijos pažymėjimo Nr. 2M-M-958			

Birštono savivaldybės teritorijoje esančių magistralinių dujotiekių vietovės klasių teritorijų planas M 1:5000

Lapų išdėstymo schema



SUTARTINIAI ŽENKLAI	
	Pirmos vietovės klasės magistralinio dujotiečio vamzdynas
	Projektinis magistralinio dujotiečio vamzdynas
	Magistralinio dujotiečio vietovės klasių teritorijos
	Magistralinių dujotiečių aptvėrimų ribos
	Gyvenamosios vietovės
	Žemės sklypo riba
	Laisva valstybinė žemė

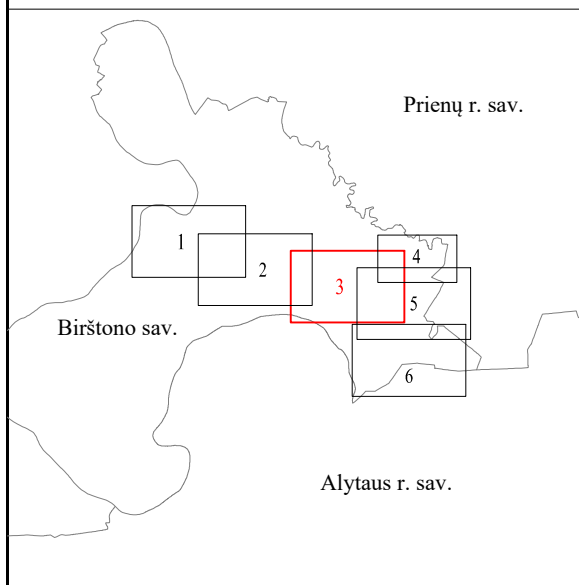
Pastabos:

- Vadovaujantis LR specialiųjų žemės naudojimo sąlygų įstatymu Magistralinių dujotiečių vietovės klasės teritorija - išilgai magistralinio dujotiečio vamzdžio trasos esanti žemės juosta, kurios ribos yra po 200 metrų į abi puses nuo vamzdžio ašies ir 200 metrų atstumu nuo kraštinių jo taškų.
- Plane rodomos bendros esamų ir suprojektuotų magistralinių dujotiečių vietovės klasių teritorijų ribos
- Planas parengtas 2022-09-15 VĮ Registro centro duomenimis
- Planas parengtas ortofotografinio žemėlapiu pagrindu: GDRLT C Nacionalinė žemės tarnyba prie ŽŪM, 2018 GDRLT C Nacionalinė žemės tarnyba prie ŽŪM, 2020

		VALSTYBĖS ĮMONĖ REGISTRŲ CENTRAS Livo g. 25-101, 09320 Vilnius, tel. (8 5) 2688262, e. p. info@registrucentras.lt Duomenys kaupiami ir saugomi Juridinių asmenų registre, kodas 124110246	
Pareigos	Parašas	Vardas ir pavardė	Data
Matininkas		Vilimas Gintalas	2022-09-25
Matininko kvalifikacijos pažymėjimo Nr. 2M-M-958			

Birštono savivaldybės teritorijoje esančių magistralinių dujotiekių vietovės klasių teritorijų planas M 1:5000

Lapų išdėstymo schema



Geležūnų k.

Bučionų k.

Dimšiškių k.

Padvariškių k.

Nemajūnų k.

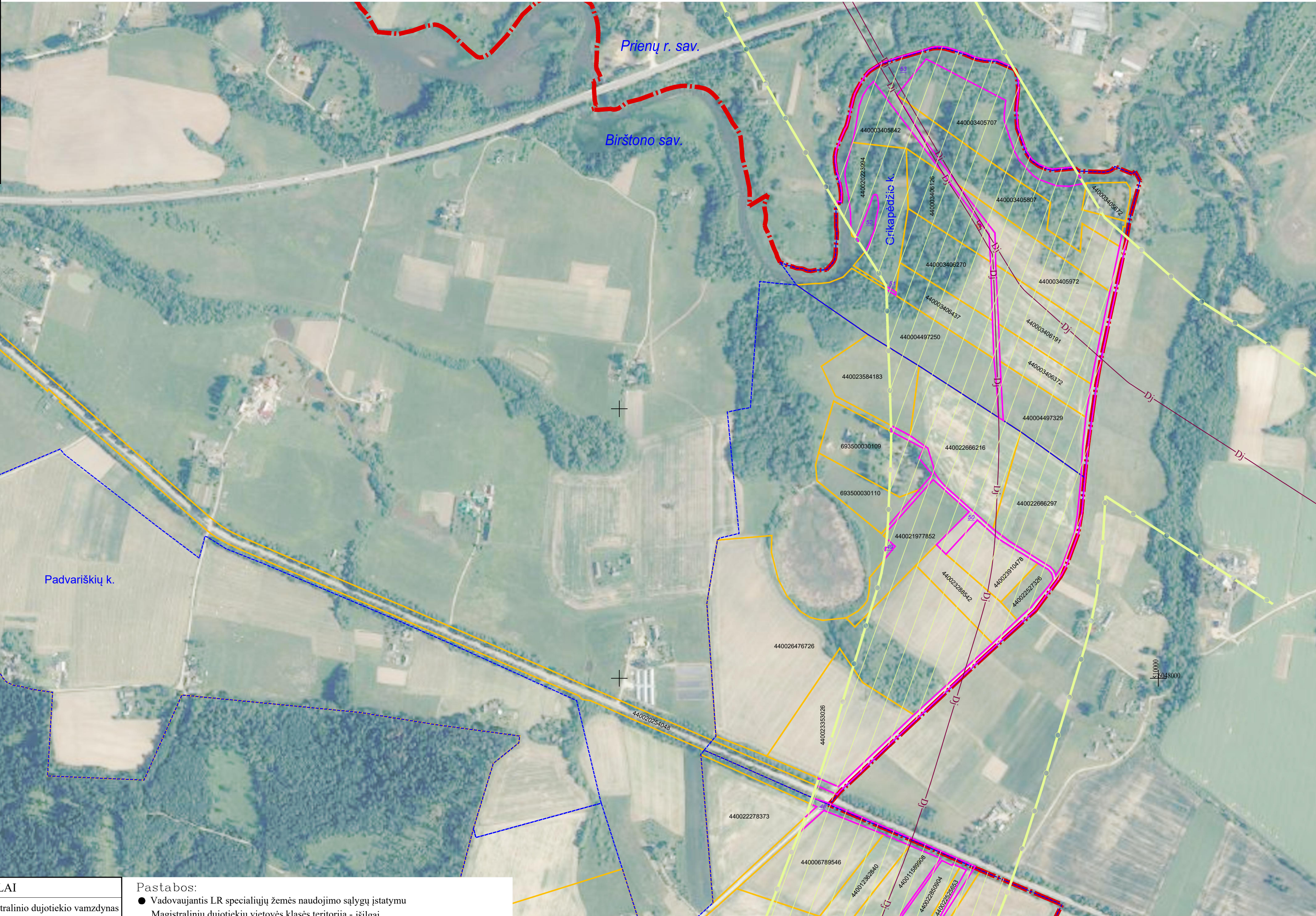
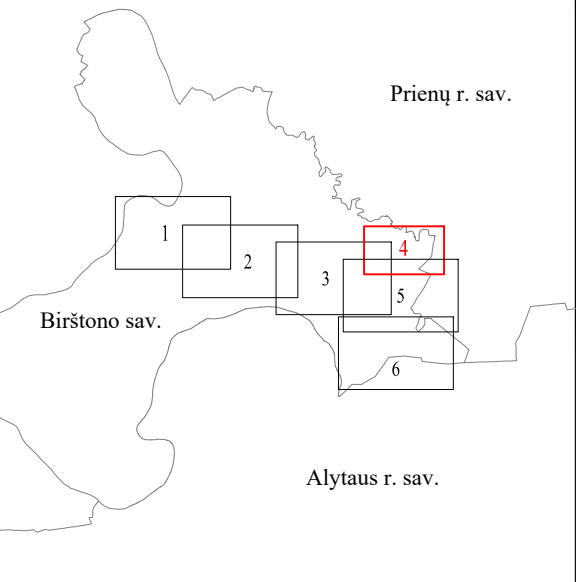
Silenų k.

SUTARTINIAI ŽENKLAI	
	Pirmos vietovės klasės magistralinio dujotiekio vamzdynas
	Magistralinio dujotiekio vietovės klasių teritorijos
	Magistralinių dujotiekių aptvėrimų ribos
	Gyvenamosios vietovės
	Žemės sklypo riba
	Laisva valstybinė žemė

Pastabos:

- Vadovaujantis LR specialiųjų žemės naudojimo sąlygų įstatymu Magistralinių dujotiekių vietovės klasės teritorija - išilgai magistralinio dujotiekio vamzdyno trasos esanti žemės juosta, kurios ribos yra po 200 metrų į abi puses nuo vamzdyno ašies ir 200 metrų atstumu nuo kraštinių jo taškų.
- Plane rodomos bendros esamų ir suprojektuotų magistralinių dujotiekių vietovės klasių teritorijų ribos
- Planas parengtas 2022-09-15 VĮ Registro centro duomenimis
- Planas parengtas ortofotografinio žemėlapiu pagrindu: GDRLT C Nacionalinė žemės tarnyba prie ŽŪM, 2018 GDRLT C Nacionalinė žemės tarnyba prie ŽŪM, 2020

VALSTYBĖS ĮMONĖ REGISTRŲ CENTRAS			
Livo g. 25-101, 09320 Vilnius, tel. (8 5) 2688262, el. p. info@registrucentras.lt Duomenys kaupiami ir saugomi Juridinių asmenų registre, kodas 124110246			
Pareigos	Parašas	Vardas ir pavardė	Data
Matininkas		Vilimas Gintalas	2022-09-25
Matininko kvalifikacijos pažymėjimo Nr. 2M-M-958			



SUTARTINIAI ŽENKLAI

	Pirmos vietovės klasės magistralinio dujotiekio vamzdynas
	Magistralinio dujotiekio vietovės klasių teritorijos
	Magistralinių dujotiekių aptvėrimų ribos
	Savivaldybės teritorijos riba
	Gyvenamosios vietovės
	Žemės sklypo riba
	Laisva valstybinė žemė

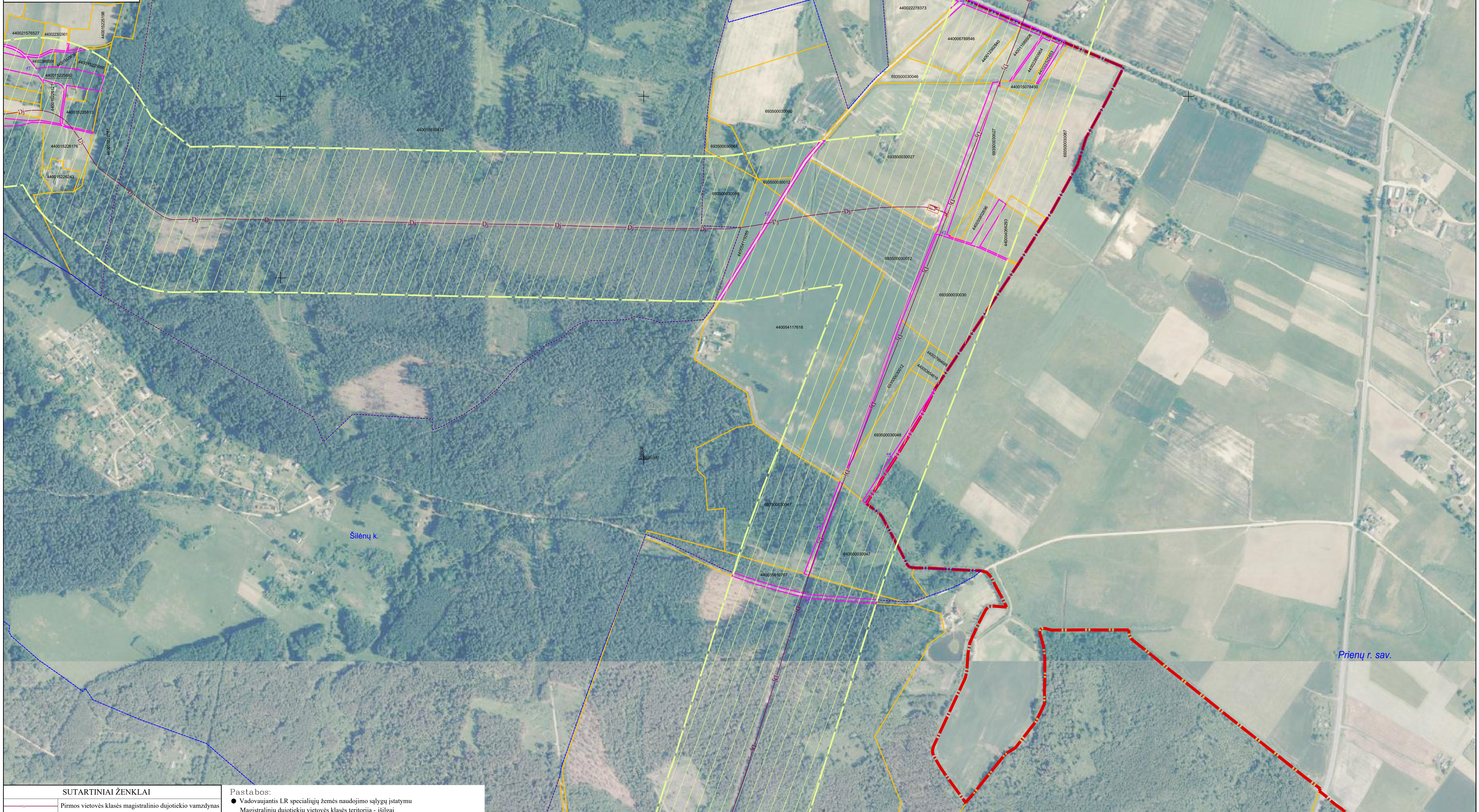
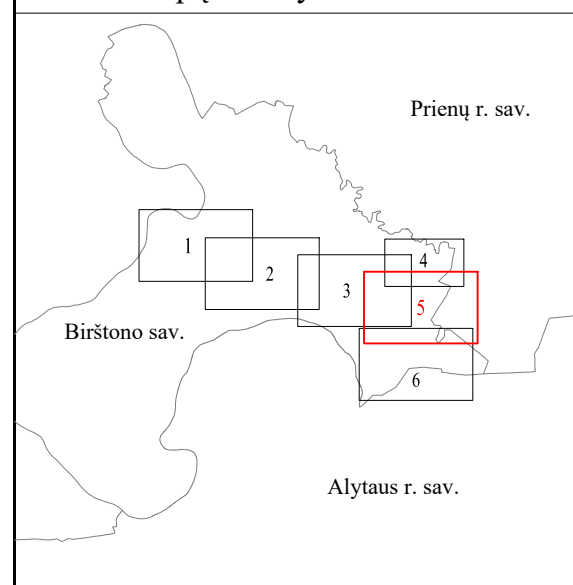
Pastabos:

- Vadovaujantis LR specialiųjų žemės naudojimo sąlygų įstatymu Magistralinių dujotiekių vietovės klasės teritorija - išilgai magistralinio dujotiekio vamzdyno trasos esanti žemės juosta, kurios ribos yra po 200 metrų į abi puses nuo vamzdyno ašies ir 200 metrų atstumu nuo kraštinių jo taškų.
 - Plane rodomos bendros esamų ir suprojektuotų magistralinių dujotiekių vietovės klasių teritorijų ribos
 - Planas parengtas 2022-09-15 VĮ Registro centro duomenimis
- Planas parengtas ortofotografinio žemėlapiu pagrindu:
GDRLT C Nacionalinė žemės tarnyba prie ŽŪM, 2018
GDRLT C Nacionalinė žemės tarnyba prie ŽŪM, 2020

		VALSTYBĖS ĮMONĖ REGISTRŲ CENTRAS Lvivo g. 25-101, 09320 Vilnius, tel. (8 5) 2688262, el. p. info@registrucentras.lt Duomenys kaupiami ir saugomi Juridinių asmenų registre, kodas 124110246	
Pareigos	Parašas	Vardas ir pavardė	Data
Matininkas		Vilimas Gintalas	2022-10-25
Matininko kvalifikacijos pažymėjimo Nr. 2M-M-958			

Birštono savivaldybės teritorijoje esančių magistralinių dujotiekių vietovės klasių teritorijų planas M 1:5000

Lapų išdėstymo schema



SUTARTINIAI ŽENKLAI	
	Pirmos vietovės klasės magistralinio dujotiekio vamzdynas
	Magistralinio dujotiekio vietovės klasių teritorijos
	Magistralinių dujotiekių aptvėrimų ribos
	Savivaldybės teritorijos riba
	Gyvenamosios vietovės
	Žemės sklypo riba
	Laisva valstybinė žemė

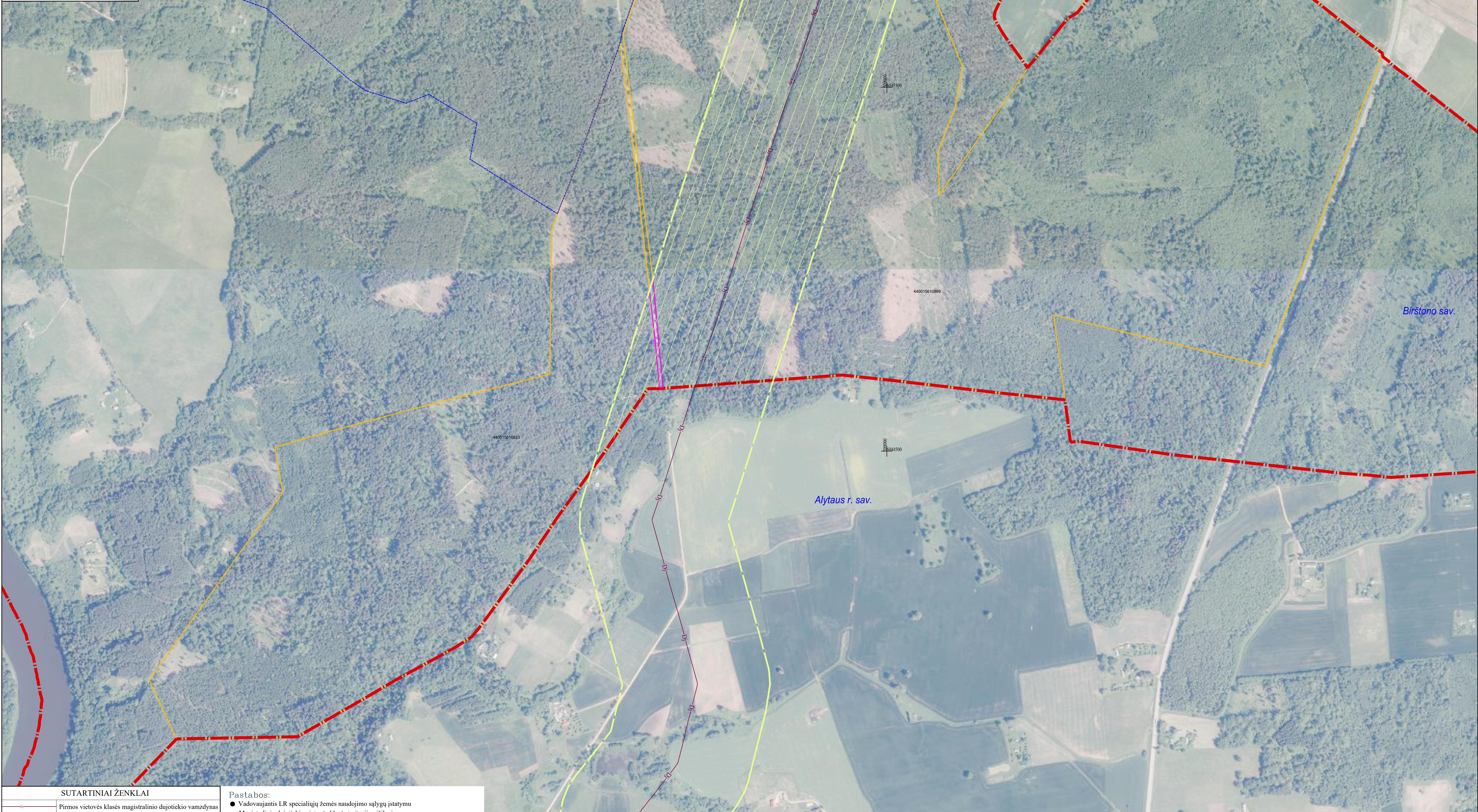
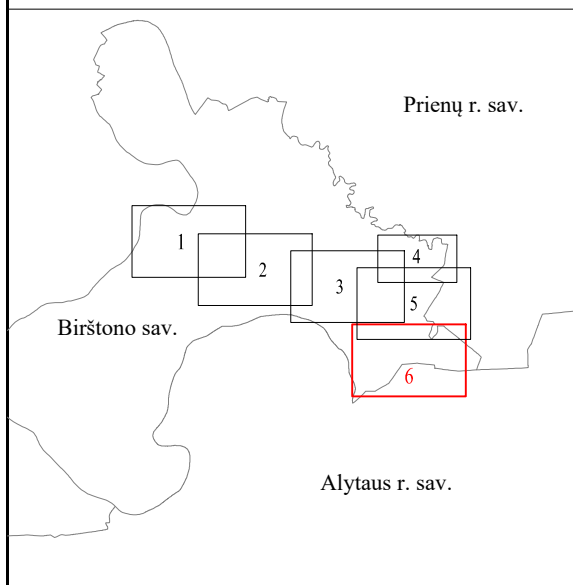
Pastabos:

- Vadovaujantis LR specialiųjų žemės naudojimo sąlygų įstatymu Magistralinių dujotiekių vietovės klasės teritorija - išilgai magistralinio dujotiekio vamzdžio trasos esanti žemės juosta, kurios ribos yra po 200 metrų į abi puses nuo vamzdžio ašies ir 200 metrų atstumu nuo kraštinių jo taškų.
- Plane rodomos bendros esamų ir suprojektuotų magistralinių dujotiekių vietovės klasių teritorijų ribos
- Planas parengtas 2022-09-15 VĮ Registro centro duomenimis
- Planas parengtas ortofotografinio žemėlapiu pagrindu; GDRLT C Nacionalinė žemės tarnyba prie ŽŪM, 2018 GDRLT C Nacionalinė žemės tarnyba prie ŽŪM, 2020

		VALSTYBĖS ĮMONĖ REGISTRŲ CENTRAS Lvivo g. 25-101, 09320 Vilnius, tel. (8 5) 2688262, el. p. info@registrucentras.lt Duomenys kaupiami ir saugomi Juridinių asmenų registre, kodas 124110246	
Pareigos	Parašas	Vardas ir pavardė	Data
Matininkas		Vilimas Gintalas	2022-09-25
Matininko kvalifikacijos pažymėjimo Nr. 2M-M-958			

Birštono savivaldybės teritorijoje esančių magistralinių dujotiekių vietovės klasių teritorijų planas M 1:5000

Lapų išdėstymo schema



SUTARTINIAI ŽENKLAI

	Pirmos vietovės klasės magistralinio dujotiekio vamzdynas
	Magistralinio dujotiekio vietovės klasių teritorijos
	Magistralinių dujotiekių aptvėrimų ribos
	Savivaldybės teritorijos riba
	Gyvenamosios vietovės
	Žemės sklypo riba
	Laisva valstybinė žemė

Pastabos:

- Vadovaujantis LR specialiųjų žemės naudojimo sąlygų įstatymu Magistralinių dujotiekių vietovės klasės teritorija - išilgai magistralinio dujotiekio vamzdyno trasos esanti žemės juosta, kurios ribos yra po 200 metrų į abi puses nuo vamzdyno ašies ir 200 metrų atstumu nuo kraštinių jo taškų.
- Plane rodomos bendros esamų ir suprojektuotų magistralinių dujotiekių vietovės klasių teritorijų ribos
- Planas parengtas 2022-09-15 VĮ Registro centro duomenimis
- Planas parengtas ortofotografinio žemėlapiu pagrindu: GDRLT C Nacionalinė žemės tarnyba prie ŽŪM, 2018 GDRLT C Nacionalinė žemės tarnyba prie ŽŪM, 2020

		VALSTYBĖS ĮMONĖ REGISTRŲ CENTRAS Lvivo g. 25-101, 09320 Vilnius, tel. (8 5) 2688262, el. p. info@registrucentras.lt Duomenys kaupiami ir saugomi Juridinių asmenų registre, kodas 124110246	
Pareigos	Parašas	Vardas ir pavardė	Data
Matininkas		Vilimas Gintalas	2022-09-25
Matininko kvalifikacijos pažymėjimo Nr. 2M-M-958			

Priedas 1. Žemės sklypų, patenkančių į magistralinių dujotiekių vietovės klasių teritorijas, sąrašas

Sklypo dalies Nr.	Sklypo kadastro Nr.	Sklypo unikalus Nr.	Adresas
1	6935/7001:0001	4400-2025-4048	Birštono sav.
2	6935/7001:0005	4400-3153-6694	Birštono sav.
3	6935/0003:0194	4400-1561-0412	Birštono sav.
4	6908/0004:0320	4400-1672-6460	Birštono sav.
5	6935/0004:0110	4400-1561-0823	Birštono sav.
6	6908/7001:0003	4400-3904-3262	Birštono sav.
7	6908/0004:0026	6908-0004-0026	Birštono sav. Birštono vs.
8	6908/0004:0136	6908-0004-0136	Birštono sav. Birštono vs.
9	6908/0004:0065	6908-0004-0065	Birštono sav. Birštono vs.
10	6908/0004:0073	6908-0004-0073	Birštono sav. Birštono vs.
11	6908/0004:0346	4400-2039-0607	Birštono sav. Birštono vs.
12	6908/0004:0066	6908-0004-0066	Birštono sav. Birštono vs.
13	6908/0004:0186	4400-0351-2234	Birštono sav. Birštono vs.
14	6908/0004:0260	4400-0904-0535	Birštono sav. Birštono vs.
15	6908/0004:0210	4400-0760-1552	Birštono sav. Birštono vs.
16	6908/0004:0329	4400-1766-9702	Birštono sav. Birštono vs.
17	6908/0004:0187	4400-0351-2783	Birštono sav. Birštono vs.
18	6908/0004:0018	6908-0004-0018	Birštono sav. Birštono vs.
19	6908/0004:0070	6908-0004-0070	Birštono sav. Birštono vs.
20	6908/0004:0207	4400-0760-1541	Birštono sav. Birštono vs.
21	6908/0004:0308	4400-1484-3199	Birštono sav. Birštono vs.
22	6908/0004:0078	6908-0004-0078	Birštono sav. Birštono vs.
23	6908/0004:0254	4400-0884-1834	Birštono sav. Birštono vs.
24	6908/0004:0208	4400-0760-1610	Birštono sav. Birštono vs.
25	6908/0004:0075	6908-0004-0075	Birštono sav. Birštono vs.
26	6908/0004:0247	4400-0881-6718	Birštono sav. Birštono vs.
27	6908/0004:0306	4400-1475-3734	Birštono sav. Birštono vs.
28	6908/0004:0121	6908-0004-0121	Birštono sav. Birštono vs. Saulėtekio g. 1
29	6908/0004:0122	6908-0004-0122	Birštono sav. Birštono vs. Saulėtekio g. 5
30	6935/0003:0092	6935-0003-0092	Birštono sav. Bučiūnų k.
31	6935/0001:0383	4400-2236-6292	Birštono sav. Bučiūnų k.
32	6935/0003:0128	4400-0273-4223	Birštono sav. Bučiūnų k.
33	6935/0003:0065	6935-0003-0065	Birštono sav. Bučiūnų k.
34	6935/0001:0151	6935-0001-0151	Birštono sav. Bučiūnų k.
35	6935/0001:0319	4400-1522-7019	Birštono sav. Bučiūnų k.
36	6935/0003:0095	6935-0003-0095	Birštono sav. Bučiūnų k.
37	6935/0003:0119	6935-0003-0119	Birštono sav. Bučiūnų k.
38	6935/0003:0094	6935-0003-0094	Birštono sav. Bučiūnų k.
39	6935/0003:0211	4400-3569-9388	Birštono sav. Bučiūnų k.
40	6935/0003:0091	6935-0003-0091	Birštono sav. Bučiūnų k.
41	6935/0003:0236	4400-1783-5737	Birštono sav. Bučiūnų k.
42	6935/0003:0029	6935-0003-0029	Birštono sav. Bučiūnų k.
43	6935/0001:0279	4400-1051-5922	Birštono sav. Bučiūnų k.
44	6935/0001:0316	4400-1485-9124	Birštono sav. Bučiūnų k.

Sklypo dalies Nr.	Sklypo kadastro Nr.	Sklypo unikalus Nr.	Adresas
45	6935/0003:0167	4400-0865-4631	Birštono sav. Bučiūnų k.
46	6935/0001:0196	4400-0398-0101	Birštono sav. Bučiūnų k.
47	6935/0003:0064	6935-0003-0064	Birštono sav. Bučiūnų k.
48	6935/0001:0094	6935-0001-0094	Birštono sav. Bučiūnų k.
49	6935/0001:0175	6935-0001-0175	Birštono sav. Bučiūnų k.
50	6935/0003:0104	6935-0003-0105	Birštono sav. Bučiūnų k.
51	6935/0003:0095	6935-0003-0095	Birštono sav. Bučiūnų k.
52	6935/0003:0119	6935-0003-0119	Birštono sav. Bučiūnų k.
53	6935/0003:0119	6935-0003-0119	Birštono sav. Bučiūnų k.
54	6935/0003:0029	6935-0003-0029	Birštono sav. Bučiūnų k.
55	6935/0003:0091	6935-0003-0091	Birštono sav. Bučiūnų k.
56	6935/0003:0104	6935-0003-0105	Birštono sav. Bučiūnų k.
57	6935/0003:0102	6935-0003-0103	Birštono sav. Bučiūnų k. Ilgoji g. 29
58	6935/0003:0242	4400-2084-1343	Birštono sav. Bučiūnų k. Ilgoji g. 29B
59	6935/0003:0243	4400-2084-1487	Birštono sav. Bučiūnų k. Ilgoji g. 29C
60	6935/0003:0244	4400-2084-1587	Birštono sav. Bučiūnų k. Ilgoji g. 31
61	6935/0003:0089	4400-2596-3964	Birštono sav. Bučiūnų k. Ilgoji g. 33
62	6935/0003:0118	6935-0003-0118	Birštono sav. Bučiūnų k. Ilgoji g. 41
63	6935/0003:0180	4400-1522-5568	Birštono sav. Dimšiškių k.
64	6935/0003:0184	4400-1522-6176	Birštono sav. Dimšiškių k.
65	6935/0003:0177	4400-1522-5198	Birštono sav. Dimšiškių k.
66	6935/0003:0178	4400-1522-5313	Birštono sav. Dimšiškių k.
67	6935/0003:0254	4400-2230-2901	Birštono sav. Dimšiškių k.
68	6935/0003:0191	4400-1522-6787	Birštono sav. Dimšiškių k.
69	6935/0003:0196	4400-1562-7711	Birštono sav. Dimšiškių k.
70	6935/0003:0239	4400-1842-3615	Birštono sav. Dimšiškių k.
71	6935/0003:0173	4400-1210-3636	Birštono sav. Dimšiškių k.
72	6935/0003:0255	4400-2230-2912	Birštono sav. Dimšiškių k.
73	6935/0003:0248	4400-2157-6549	Birštono sav. Dimšiškių k.
74	6935/0003:0182	4400-1522-5813	Birštono sav. Dimšiškių k.
75	6935/0003:0183	4400-1522-6121	Birštono sav. Dimšiškių k.
76	6935/0003:0247	4400-2157-6527	Birštono sav. Dimšiškių k.
77	6935/0003:0251	4400-2222-7950	Birštono sav. Dimšiškių k.
78	6935/0003:0267	4400-2266-6508	Birštono sav. Dimšiškių k.
79	6935/0003:0185	4400-1522-6243	Birštono sav. Dimšiškių k. 1
80	6935/0003:0181	4400-1522-5682	Birštono sav. Dimšiškių k. 2
81	6935/0003:0245	4400-2144-0948	Birštono sav. Dimšiškių k. 3
82	6935/0003:0278	4400-2391-0478	Birštono sav. Dirvoniškių k.
83	6935/0003:0266	4400-2266-6297	Birštono sav. Dirvoniškių k.
84	6935/0003:0272	4400-2328-8542	Birštono sav. Dirvoniškių k.
85	6935/0003:0109	6935-0003-0110	Birštono sav. Dirvoniškių k.
86	6935/0003:0277	4400-2358-4183	Birštono sav. Dirvoniškių k.
87	6935/0003:0275	4400-2335-3026	Birštono sav. Dirvoniškių k.
88	6935/0003:0265	4400-2266-6216	Birštono sav. Dirvoniškių k.
89	6935/0003:0113	4400-2647-6726	Birštono sav. Dirvoniškių k.
90	6935/0003:0264	4400-2252-7326	Birštono sav. Dirvoniškių k.

Sklypo dalies Nr.	Sklypo kadastro Nr.	Sklypo unikalus Nr.	Adresas
91	6935/0003:0250	4400-2197-7852	Birštono sav. Dirvoniškių k.
92	6935/0003:0108	6935-0003-0109	Birštono sav. Dirvoniškių k. 1
93	6935/0001:0353	4400-1957-1076	Birštono sav. Geležūnų k.
94	6935/0001:0176	6935-0001-0176	Birštono sav. Geležūnų k.
95	6935/0001:0328	4400-1562-7511	Birštono sav. Geležūnų k.
96	6935/0001:0145	6935-0001-0145	Birštono sav. Geležūnų k.
97	6935/0001:0051	6935-0001-0051	Birštono sav. Geležūnų k.
98	6935/0001:0206	4400-0579-7320	Birštono sav. Geležūnų k.
99	6935/0001:0102	6935-0001-0102	Birštono sav. Geležūnų k.
100	6935/0001:0208	4400-0579-7397	Birštono sav. Geležūnų k.
101	6935/0001:0050	6935-0001-0050	Birštono sav. Geležūnų k.
102	6935/0001:0205	4400-0579-7300	Birštono sav. Geležūnų k.
103	6935/0001:0177	6935-0001-0177	Birštono sav. Geležūnų k.
104	6935/0001:0327	4400-1562-7411	Birštono sav. Geležūnų k.
105	6935/0001:0170	6935-0001-0170	Birštono sav. Geležūnų k.
106	6935/0001:0342	4400-1669-1162	Birštono sav. Geležūnų k.
107	6935/0001:0126	6935-0001-0126	Birštono sav. Geležūnų k.
108	6935/0001:0189	4400-0156-9413	Birštono sav. Geležūnų k.
109	6935/0001:0226	4400-0763-1710	Birštono sav. Geležūnų k.
110	6935/0001:0128	6935-0001-0128	Birštono sav. Geležūnų k. Laukų g. 5
111	6935/0003:0137	4400-0340-6270	Birštono sav. Grikapėdžio k.
112	6935/0003:0139	4400-0340-6437	Birštono sav. Grikapėdžio k.
113	6935/0003:0142	4400-0449-7250	Birštono sav. Grikapėdžio k.
114	6935/0003:0138	4400-0340-6372	Birštono sav. Grikapėdžio k.
115	6935/0003:0140	4400-0340-6191	Birštono sav. Grikapėdžio k.
116	6935/0003:0133	4400-0340-5807	Birštono sav. Grikapėdžio k.
117	6935/0003:0132	4400-0340-5707	Birštono sav. Grikapėdžio k.
118	6935/0003:0143	4400-0449-7329	Birštono sav. Grikapėdžio k.
119	6935/0003:0241	4400-2022-3994	Birštono sav. Grikapėdžio k.
120	6935/0003:0136	4400-0340-6126	Birštono sav. Grikapėdžio k.
121	6935/0003:0134	4400-0340-5842	Birštono sav. Grikapėdžio k.
122	6935/0003:0131	4400-0340-5672	Birštono sav. Grikapėdžio k. 1
123	6935/0003:0135	4400-0340-5972	Birštono sav. Grikapėdžio k. 2
124	6908/0004:0220	4400-0780-1410	Birštono sav. Moibelių k.
125	6908/0004:0300	4400-1293-1216	Birštono sav. Moibelių k.
126	6908/0004:0221	4400-0780-1476	Birštono sav. Moibelių k.
127	6908/0004:0218	4400-0780-1308	Birštono sav. Moibelių k.
128	6908/0004:0224	4400-0780-1632	Birštono sav. Moibelių k.
129	6908/0004:0393	4400-4814-1308	Birštono sav. Moibelių k.
130	6908/0004:0391	4400-4161-0404	Birštono sav. Moibelių k.
131	6908/0004:0216	4400-0780-1221	Birštono sav. Moibelių k.
132	6908/0004:0219	4400-0780-1343	Birštono sav. Moibelių k.
133	6908/0004:0301	4400-1293-1281	Birštono sav. Moibelių k.
134	6908/0004:0222	4400-0780-1532	Birštono sav. Moibelių k.
135	6908/0004:0397	4400-5821-4910	Birštono sav. Moibelių k.
136	6908/0004:0223	4400-0780-1576	Birštono sav. Moibelių k.

Sklypo dalies Nr.	Sklypo kadastro Nr.	Sklypo unikalus Nr.	Adresas
137	6908/0004:0302	4400-1293-1770	Birštono sav. Moibelių k.
138	6908/0004:0225	4400-0780-1721	Birštono sav. Moibelių k.
139	6908/0004:0215	4400-0780-1206	Birštono sav. Moibelių k.
140	6908/0004:0217	4400-0780-1276	Birštono sav. Moibelių k. 1
141	6908/0004:0079	6908-0004-0079	Birštono sav. Moibelių k. 2
142	6908/0004:0398	4400-5821-5073	Birštono sav. Moibelių k. 4
143	6908/0003:0110	6908-0003-0110	Birštono sav. Naudžiūnų k.
144	6908/0003:0115	6908-0003-0115	Birštono sav. Naudžiūnų k.
145	6908/0003:0382	4400-2192-9262	Birštono sav. Naudžiūnų k.
146	6908/0003:0370	4400-2009-9518	Birštono sav. Naudžiūnų k.
147	6908/0003:0458	4400-5610-6557	Birštono sav. Naudžiūnų k.
148	6908/0003:0173	4400-0248-5427	Birštono sav. Naudžiūnų k.
149	6908/0003:0360	4400-1958-7205	Birštono sav. Naudžiūnų k.
150	6908/0003:0257	4400-0734-1951	Birštono sav. Naudžiūnų k.
151	6908/0003:0073	6908-0003-0073	Birštono sav. Naudžiūnų k.
152	6908/0003:0444	4400-5086-1593	Birštono sav. Naudžiūnų k.
153	6908/0004:0008	6908-0004-0008	Birštono sav. Naudžiūnų k.
154	6908/0003:0114	6908-0003-0114	Birštono sav. Naudžiūnų k.
155	6908/0004:0348	4400-2081-0213	Birštono sav. Naudžiūnų k.
156	6908/0003:0106	6908-0003-0106	Birštono sav. Naudžiūnų k.
157	6908/0003:0455	4400-5507-2920	Birštono sav. Naudžiūnų k.
158	6908/0003:0204	4400-0273-4456	Birštono sav. Naudžiūnų k.
159	6908/0003:0344	4400-1672-6337	Birštono sav. Naudžiūnų k.
160	6908/0003:0450	4400-5205-2110	Birštono sav. Naudžiūnų k.
161	6908/0003:0111	6908-0003-0111	Birštono sav. Naudžiūnų k.
162	6908/0003:0123	6908-0003-0123	Birštono sav. Naudžiūnų k.
163	6908/0003:0107	6908-0003-0107	Birštono sav. Naudžiūnų k.
164	6908/0003:0231	4400-0627-1072	Birštono sav. Naudžiūnų k.
165	6908/0003:0009	6908-0003-0009	Birštono sav. Naudžiūnų k.
166	6908/0003:0218	4400-0359-0238	Birštono sav. Naudžiūnų k.
167	6908/0003:0047	6908-0003-0047	Birštono sav. Naudžiūnų k.
168	6908/0003:0451	4400-5238-0384	Birštono sav. Naudžiūnų k.
169	6908/0003:0155	4400-0237-9568	Birštono sav. Naudžiūnų k.
170	6908/0003:0064	6908-0003-0064	Birštono sav. Naudžiūnų k.
171	6908/0003:0262	4400-0781-5907	Birštono sav. Naudžiūnų k.
172	6908/0003:0108	6908-0003-0108	Birštono sav. Naudžiūnų k.
173	6908/0003:0198	4400-0240-1912	Birštono sav. Naudžiūnų k.
174	6908/0003:0188	4400-0149-8875	Birštono sav. Naudžiūnų k.
175	6908/0004:0246	4400-0866-5278	Birštono sav. Naudžiūnų k.
176	6908/0003:0048	6908-0003-0048	Birštono sav. Naudžiūnų k.
177	6908/0004:0007	6908-0004-0007	Birštono sav. Naudžiūnų k.
178	6908/0003:0184	4400-0081-5245	Birštono sav. Naudžiūnų k.
179	6908/0003:0199	4400-0240-2100	Birštono sav. Naudžiūnų k. Nemuno g. 5
180	6908/0003:0172	6908-0003-0172	Birštono sav. Naudžiūnų k. Nemuno g. 7
181	6908/0003:0113	6908-0003-0113	Birštono sav. Naudžiūnų k. Šilo g. 11
182	6908/0003:0069	6908-0003-0069	Birštono sav. Naudžiūnų k. Šilo g. 13

Sklypo dalies Nr.	Sklypo kadastro Nr.	Sklypo unikalus Nr.	Adresas
183	6908/0003:0313	4400-1089-4156	Birštono sav. Naudžiūnų k. Šilo g. 19
184	6908/0003:0153	6908-0003-0153	Birštono sav. Naudžiūnų k. Šilo g. 3
185	6908/0003:0081	6908-0003-0081	Birštono sav. Naudžiūnų k. Šilo g. 5
186	6908/0003:0457	4400-5608-4792	Birštono sav. Naudžiūnų k. Šilo g. 7
187	6908/0003:0054	6908-0003-0054	Birštono sav. Naudžiūnų k. Šilo g. 9
188	6935/0001:0041	6935-0001-0041	Birštono sav. Nečiūnų k.
189	6935/0001:0325	4400-1553-1518	Birštono sav. Nečiūnų k.
190	6935/0001:0230	4400-0793-0463	Birštono sav. Nečiūnų k.
191	6935/0001:0231	4400-0793-0474	Birštono sav. Nečiūnų k.
192	6935/0001:0233	4400-0793-0541	Birštono sav. Nečiūnų k.
193	6935/0001:0423	4400-4725-5892	Birštono sav. Nečiūnų k.
194	6908/0004:0275	4400-1010-9452	Birštono sav. Nečiūnų k.
195	6935/0001:0049	6935-0001-0049	Birštono sav. Nečiūnų k.
196	6935/0001:0147	6935-0001-0147	Birštono sav. Nečiūnų k.
197	6908/0004:0055	6908-0004-0055	Birštono sav. Nečiūnų k.
198	6935/0001:0210	4400-0601-9481	Birštono sav. Nečiūnų k.
199	6935/0001:0369	4400-2041-4442	Birštono sav. Nečiūnų k.
200	6935/0001:0157	6935-0001-0157	Birštono sav. Nečiūnų k.
201	6935/0001:0424	4400-4725-2694	Birštono sav. Nečiūnų k.
202	6935/0001:0063	6935-0001-0063	Birštono sav. Nečiūnų k. Alksnių g. 3
203	6935/0001:0436	4400-5373-1558	Birštono sav. Nečiūnų k. Gryšios g. 10
204	6935/0001:0053	6935-0001-0053	Birštono sav. Nečiūnų k. Gryšios g. 12
205	6935/0001:0232	4400-0793-0530	Birštono sav. Nečiūnų k. Gryšios g. 14
206	6935/0001:0403	4400-3883-1208	Birštono sav. Nečiūnų k. Gryšios g. 4
207	6935/0001:0178	6935-0001-0178	Birštono sav. Nečiūnų k. Gryšios g. 6
208	6935/0001:0124	6935-0001-0124	Birštono sav. Nečiūnų k. Gryšios g. 8
209	6935/0001:0426	4400-5000-6494	Birštono sav. Nemajūnų k.
210	6935/0001:0200	4400-0499-5633	Birštono sav. Nemajūnų k.
211	6935/0001:0362	4400-2027-6790	Birštono sav. Nemajūnų k.
212	6935/0001:0445	4400-5402-8827	Birštono sav. Nemajūnų k.
213	6935/0001:0431	4400-5309-5215	Birštono sav. Nemajūnų k.
214	6935/0001:0143	6935-0001-0143	Birštono sav. Nemajūnų k.
215	6935/0001:0164	6935-0001-0164	Birštono sav. Nemajūnų k.
216	6935/0001:0283	4400-1052-1149	Birštono sav. Nemajūnų k.
217	6935/0003:0074	6935-0003-0074	Birštono sav. Nemajūnų k.
218	6935/0001:0154	6935-0001-0154	Birštono sav. Nemajūnų k.
219	6935/0001:0308	4400-1170-0422	Birštono sav. Nemajūnų k.
220	6935/0001:0073	6935-0001-0073	Birštono sav. Nemajūnų k.
221	6935/0001:0190	4400-0156-9535	Birštono sav. Nemajūnų k.
222	6935/0001:0185	4400-0137-0598	Birštono sav. Nemajūnų k.
223	6935/0001:0293	4400-1140-1977	Birštono sav. Nemajūnų k.
224	6935/0001:0295	4400-1149-0125	Birštono sav. Nemajūnų k.
225	6935/0003:0073	6935-0003-0073	Birštono sav. Nemajūnų k.
226	6935/0001:0034	4400-2761-6244	Birštono sav. Nemajūnų k.
227	6935/0001:0382	4400-2236-6123	Birštono sav. Nemajūnų k.
228	6908/0004:0170	4400-0149-8831	Birštono sav. Panemunio k.

Sklypo dalies Nr.	Sklypo kadastro Nr.	Sklypo unikalus Nr.	Adresas
229	6908/0004:0388	4400-3834-8751	Birštono sav. Panemunio k.
230	6908/0004:0011	6908-0004-0011	Birštono sav. Panemunio k.
231	6908/0004:0192	4400-0460-3409	Birštono sav. Panemunio k.
232	6908/0004:0310	4400-1484-3499	Birštono sav. Panemunio k.
233	6908/0004:0005	6908-0004-0005	Birštono sav. Panemunio k.
234	6908/0004:0095	6908-0004-0095	Birštono sav. Panemunio k.
235	6908/0004:0126	6908-0004-0126	Birštono sav. Panemunio k.
236	6908/0004:0336	4400-1841-7730	Birštono sav. Panemunio k.
237	6908/0004:0014	6908-0004-0014	Birštono sav. Panemunio k.
238	6908/0004:0394	4400-5461-1322	Birštono sav. Panemunio k.
239	6908/0004:0115	6908-0004-0115	Birštono sav. Panemunio k.
240	6908/0004:0287	4400-1130-0062	Birštono sav. Panemunio k.
241	6908/0004:0274	4400-1010-9330	Birštono sav. Panemunio k.
242	6908/0004:0334	4400-1800-1457	Birštono sav. Panemunio k.
243	6908/0004:0392	4400-4618-1591	Birštono sav. Panemunio k.
244	6908/0004:0201	4400-0678-9257	Birštono sav. Panemunio k.
245	6908/0004:0028	6908-0004-0028	Birštono sav. Panemunio k.
246	6908/0004:0096	6908-0004-0096	Birštono sav. Panemunio k. 1
247	6908/0004:0114	6908-0004-0114	Birštono sav. Panemunio k. 2
248	6935/0003:0030	6935-0003-0030	Birštono sav. Šilėnų k.
249	6935/0004:0111	4400-1561-0889	Birštono sav. Šilėnų k.
250	6935/0003:0048	6935-0003-0048	Birštono sav. Šilėnų k.
251	6935/0003:0270	4400-2285-0904	Birštono sav. Šilėnų k.
252	6935/0003:0046	6935-0003-0046	Birštono sav. Šilėnų k.
253	6935/0003:0148	4400-0678-9546	Birštono sav. Šilėnų k.
254	6935/0005:0409	6935-0005-0409	Birštono sav. Šilėnų k.
255	6935/0003:0214	4400-3799-4688	Birštono sav. Šilėnų k.
256	6935/0003:0290	4400-5411-9289	Birštono sav. Šilėnų k.
257	6935/0003:0219	4400-5365-4616	Birštono sav. Šilėnų k.
258	6935/0003:0195	4400-1561-0767	Birštono sav. Šilėnų k.
259	6935/0003:0012	6935-0003-0012	Birštono sav. Šilėnų k.
260	6935/0003:0171	4400-1158-9908	Birštono sav. Šilėnų k.
261	6935/0003:0141	4400-0406-6293	Birštono sav. Šilėnų k.
262	6935/0003:0174	4400-1236-2840	Birštono sav. Šilėnų k.
263	6935/0003:0047	6935-0003-0047	Birštono sav. Šilėnų k.
264	6935/0003:0263	4400-2252-5653	Birštono sav. Šilėnų k.
265	6935/0003:0224	4400-5580-2696	Birštono sav. Šilėnų k.
266	6935/0003:0087	6935-0003-0087	Birštono sav. Šilėnų k.
267	6935/0003:0016	6935-0003-0016	Birštono sav. Šilėnų k.
268	6935/0003:0061	6935-0003-0061	Birštono sav. Šilėnų k.
269	6935/0003:0175	4400-1507-8450	Birštono sav. Šilėnų k.
270	6935/0003:0045	6935-0003-0045	Birštono sav. Šilėnų k.
271	6935/0003:0253	4400-2227-8373	Birštono sav. Šilėnų k.
272	6935/0003:0141	4400-0406-6293	Birštono sav. Šilėnų k.
273	6935/0003:0087	6935-0003-0087	Birštono sav. Šilėnų k.
274	6935/0003:0224	4400-5580-2696	Birštono sav. Šilėnų k.

Sklypo dalies Nr.	Sklypo kadastro Nr.	Sklypo unikalus Nr.	Adresas
275	6935/0003:0060	6935-0003-0060	Birštono sav. Šilėnų k. Pelėdų g. 1
276	6935/0003:0027	6935-0003-0027	Birštono sav. Šilėnų k. Pelėdų g. 2
277	6935/0003:0027	6935-0003-0027	Birštono sav. Šilėnų k. Pelėdų g. 2
278	6935/0003:0223	4400-5411-7618	Birštono sav. Šilėnų k. Pelėdų g. 6
279	6908/0004:0069	6908-0004-0069	Birštono sav. Tauliukų k.
280	6935/0001:0285	4400-1066-2750	Birštono sav. Tauliukų k.
281	6935/0001:0259	4400-0973-5315	Birštono sav. Tauliukų k.
282	6908/0004:0068	6908-0004-0068	Birštono sav. Tauliukų k.
283	6908/0004:0027	6908-0004-0027	Birštono sav. Tauliukų k.
284	6908/0004:0042	6908-0004-0042	Birštono sav. Tauliukų k.
285	6908/0004:0012	6908-0004-0012	Birštono sav. Tauliukų k.
286	6935/0001:0064	6935-0003-0059	Birštono sav. Tauliukų k.
287	6935/0001:0394	4400-2441-0431	Birštono sav. Tauliukų k.
288	6908/0004:0141	6935-0001-0158	Birštono sav. Tauliukų k.
289	6935/0001:0159	6935-0001-0159	Birštono sav. Tauliukų k.
290	6908/0004:0029	6908-0004-0029	Birštono sav. Tauliukų k.
291	6908/0004:0069	6908-0004-0069	Birštono sav. Tauliukų k.
292	6908/0004:0029	6908-0004-0029	Birštono sav. Tauliukų k.
293	6908/0004:0006	6908-0004-0006	Birštono sav. Tauliukų k. 1
294	6908/0004:0006	6908-0004-0006	Birštono sav. Tauliukų k. 1
295	6908/0004:0006	6908-0004-0006	Birštono sav. Tauliukų k. 1
296	6935/0001:0284	4400-1066-2727	Birštono sav. Tauliukų k. 6

Priedas 2. Laisvos valstybinės žemės plotų, patenkančių į magistralinių dujotiekių vietovės klasių teritorijas, sąrašas

Laisvos valstybinės žemės ploto Nr.	Centro koordinatės	Kadastro vietovė
01	X-6049205.61 Y-499031.85	Birštono vienkiemio
02	X-6049394.61 Y-499175.08	Birštono vienkiemio
03	X-6049212.80 Y-499199.42	Birštono vienkiemio
04	X-6049148.77 Y-499203.89	Birštono vienkiemio
05	X-6049132.15 Y-499259.33	Birštono vienkiemio
06	X-6049039.31 Y-499416.94	Birštono vienkiemio
07	X-6048939.08 Y-499371.16	Birštono vienkiemio
08	X-6048910.83 Y-499355.11	Birštono vienkiemio
09	X-6048736.45 Y-499957.94	Birštono vienkiemio
10	X-6048876.95 Y-500242.30	Birštono vienkiemio
11	X-6048460.97 Y-500456.91	Birštono vienkiemio
12	X-6048335.24 Y-500698.68	Birštono vienkiemio
13	X-6048481.03 Y-500962.54	Birštono vienkiemio
14	X-6048173.09 Y-501275.69	Birštono vienkiemio
15	X-6048238.25 Y-501678.25	Birštono vienkiemio
16	X-6048014.98 Y-502123.89	Birštono vienkiemio
17	X-6048082.57 Y-502183.70	Birštono vienkiemio
18	X-6048873.78 Y-502399.90	Birštono vienkiemio
19	X-6049000.51 Y-502058.95	Birštono vienkiemio
20	X-6049275.80 Y-502160.85	Birštono vienkiemio

Laisvos valstybinės žemės ploto Nr.	Centro koordinatės	Kadastro vietovė
21	X-6049852.03 Y-502380.37	Birštono vienkiemio
22	X-6047824.23 Y-502432.62	Birštono vienkiemio
23	X-6047702.20 Y-502729.08	Birštono vienkiemio
24	X-6047656.92 Y-503211.59	Birštono vienkiemio, Nemajūnų
25	X-6047903.35 Y-503459.82	Nemajūnų
26	X-6047522.88 Y-503548.23	Nemajūnų
27	X-6047621.39 Y-503917.78	Nemajūnų
28	X-6047472.51 Y-504496.19	Nemajūnų
29	X-6047736.86 Y-504586.99	Nemajūnų
30	X-6047445.13 Y-505005.88	Nemajūnų
31	X-6047582.22 Y-505116.85	Nemajūnų
32	X-6047667.98 Y-505428.75	Nemajūnų
33	X-6047669.46 Y-505489.96	Nemajūnų
34	X-6047489.08 Y-505462.33	Nemajūnų
35	X-6047523.63 Y-505668.85	Nemajūnų
36	X-6047570.33 Y-505792.34	Nemajūnų
37	X-6047339.94 Y-505803.07	Nemajūnų
38	X-6047492.60 Y-505957.05	Nemajūnų
39	X-6047554.14 Y-506247.93	Nemajūnų
40	X-6047266.45 Y-506520.36	Nemajūnų
41	X-6047566.16 Y-506830.50	Nemajūnų

Laisvos valstybinės žemės ploto Nr.	Centro koordinatės	Kadastro vietovė
42	X-6047169.06 Y-508850.63	Nemajūnų
43	X-6047124.05 Y-509321.73	Nemajūnų
44	X-6046506.63 Y-509188.13	Nemajūnų
45	X-6046308.55 Y-508994.42	Nemajūnų
46	X-6046125.58 Y-508938.86	Nemajūnų
47	X-6044807.58 Y-508367.75	Nemajūnų
48	X-6047715.61 Y-509492.48	Nemajūnų
49	X-6048241.35 Y-509501.15	Nemajūnų
50	X-6048204.08 Y-509797.94	Nemajūnų
51	X-6048718.78 Y-509504.33	Nemajūnų
52	X-6048846.23 Y-509465.84	Nemajūnų
53	X-6049128.17 Y-509520.71	Nemajūnų

DETALŪS METADUOMENYS

Dokumento sudarytojas (-ai)	Lietuvos Respublikos energetikos ministerija 302308327, Gedimino pr. 38, LT-01104 Vilnius
Dokumento pavadinimas (antraštė)	DĖL BIRŠTONO SAVIVALDYBĖS TERITORIJOJE ESANČIŲ MAGISTRALINIŲ DUJOTIEKIŲ VIETOVĖS KLASIŲ TERITORIJŲ PLANO PATVIRTINIMO
Dokumento registracijos data ir numeris	2023-05-31 Nr. 1-159
Dokumento gavimo data ir dokumento gavimo registracijos numeris	–
Dokumento specifikacijos identifikavimo žymuo	ADOC-V1.0
Parašo paskirtis	Suderinimas
Parašą sukūrusio asmens vardas, pavardė ir pareigos	Giedrė Šeškevičienė, Vyriausiasis specialistas, Energetinio saugumo grupė
Sertifikatas išduotas	GIEDRĖ ŠEŠKEVIČIENĖ, Lietuvos Respublikos energetikos ministerija LT
Parašo sukūrimo data ir laikas	2023-05-31 13:31:29 (GMT+03:00)
Parašo formatas	XAdES-EPES
Laiko žymoje nurodytas laikas	–
Informacija apie sertifikavimo paslaugų teikėją	ADIC CA-B, Asmens dokumentu israsymo centras prie LR VRM LT
Sertifikato galiojimo laikas	2021-11-30 10:54:13 – 2024-11-29 10:54:13
Parašo paskirtis	Suderinimas
Parašą sukūrusio asmens vardas, pavardė ir pareigos	Dainius Bražiūnas, Grupės vadovas, Energetinio saugumo grupė
Sertifikatas išduotas	DAINIUS BRAŽIŪNAS LT
Parašo sukūrimo data ir laikas	2023-05-31 14:33:47 (GMT+03:00)
Parašo formatas	XAdES-EPES
Laiko žymoje nurodytas laikas	–
Informacija apie sertifikavimo paslaugų teikėją	EID-SK 2016, AS Sertifitseerimiskeskus EE
Sertifikato galiojimo laikas	2022-08-10 13:08:16 – 2027-08-09 23:59:59
Parašo paskirtis	Suderinimas
Parašą sukūrusio asmens vardas, pavardė ir pareigos	Dovilė Kavaliauskienė, Patarėjas, Teisės ir personalo grupė
Sertifikatas išduotas	DOVILĖ KAVALIAUSKIENĖ LT
Parašo sukūrimo data ir laikas	2023-05-31 14:54:03 (GMT+03:00)
Parašo formatas	XAdES-EPES
Laiko žymoje nurodytas laikas	–
Informacija apie sertifikavimo paslaugų teikėją	EID-SK 2016, AS Sertifitseerimiskeskus EE
Sertifikato galiojimo laikas	2022-10-30 11:26:13 – 2027-10-29 23:59:59
Parašo paskirtis	Suderinimas
Parašą sukūrusio asmens vardas, pavardė ir pareigos	Inga Žilienė, Viceministras
Sertifikatas išduotas	INGA ŽILIENĖ, Lietuvos Respublikos energetikos ministerija LT
Parašo sukūrimo data ir laikas	2023-05-31 15:47:06 (GMT+03:00)
Parašo formatas	XAdES-EPES
Laiko žymoje nurodytas laikas	–
Informacija apie sertifikavimo paslaugų teikėją	ADIC CA-B, Asmens dokumentu israsymo centras prie LR VRM LT
Sertifikato galiojimo laikas	2023-05-10 13:47:56 – 2026-05-09 13:47:56
Parašo paskirtis	Pasirašymas
Parašą sukūrusio asmens vardas, pavardė ir pareigos	Dainius Kreivys, Ministras
Sertifikatas išduotas	DAINIUS KREIVYS, Lietuvos Respublikos energetikos ministerija LT
Parašo sukūrimo data ir laikas	2023-05-31 16:13:57 (GMT+03:00)
Parašo formatas	XAdES-T

DETALŪS METADUOMENYS

Laiko žymoje nurodytas laikas	2023-05-31 16:14:06 (GMT+03:00)
Informacija apie sertifikavimo paslaugų teikėją	ADIC CA-B, Asmens dokumentu israsymo centras prie LR VRM LT
Sertifikato galiojimo laikas	2023-05-10 14:08:01 – 2026-05-09 14:08:01
Informacija apie būdus, naudotus metaduomenų vientisumui užtikrinti	"Registravimas" paskirties metaduomenų vientisumas užtikrintas naudojant "RCSC IssuingCA, VI Registru centras - i.k. 124110246 LT" išduotą sertifikatą "DBSIS, Informatikos ir ryšių departamentas prie Lietuvos Respublikos vidaus reikalų ministerijos, į.k.188774822 LT", sertifikatas galioja nuo 2022-05-19 16:48:06 iki 2025-05-18 16:48:06
Pagrindinio dokumento priedų skaičius	1
Pagrindinio dokumento priedamų dokumentų skaičius	–
Priedamo dokumento sudarytojas (-ai)	–
Priedamo dokumento pavadinimas (antraštė)	–
Priedamo dokumento registracijos data ir numeris	–
Programinės įrangos, kuria naudojantis sudarytas elektroninis dokumentas, pavadinimas	DBSIS, versija 3.5.72.2
Informacija apie elektroninio dokumento ir elektroninio (-ių) parašo (-ų) tikrinimą (tikrinimo data)	Atitinka specifikacijos keliamus reikalavimus. Visi dokumente esantys elektroniniai parašai galioja (2023-06-01 04:31:59)
Paieškos nuoroda	–
Papildomi metaduomenys	Nuorašą suformavo 2023-06-01 04:31:59 DBSIS