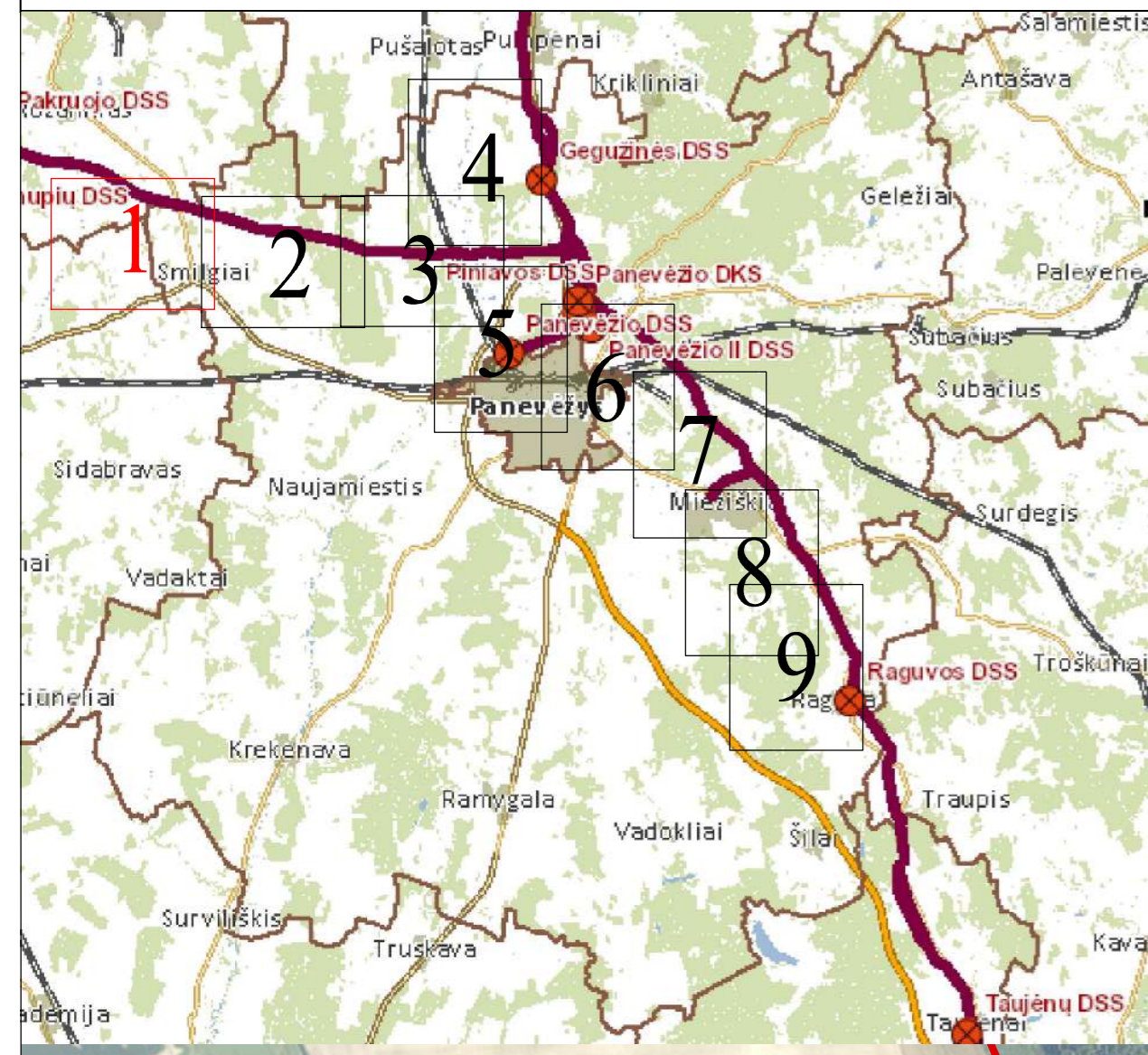


Lapų išdėstymo schema

Panevėžio rajono savivaldybės teritorijoje esančių magistralinių dujotiekių vietovės klasių teritorijų planas M 1:10000



SUTARTINIAI ŽENKLAI

	1 vietovės klasės magistralinio dujotiekio vamzdynas
	Magistralinio dujotiekio vietovės klasės teritorija
	Savivaldybės teritorijos riba
	Gyvenamosios vietovės
	Žemės sklypo riba
	Laisva valstybinė žemė

Vadovaujantis LR specialiajais žemės naudojimo sąlygų įstatymu Magistralinių dujotiekių vietovės klasės teritorija – ilginiai magistralinio dujotiekio vamzdyno trasos esanti žemės juosta, kurios ribos yra po 200 metrų į abi puses nuo vamzdyno ašies ir 200 metrų atstumu nuo kraštinės jo šalies. Plane rodomos bendros magistralinių dujotiekių vietovės klasių teritorijų ribos. Planas parengtas 2023-05-31 VI Registro centro duomenimis. Planas parengtas ortofotografinio žemėlapiu pagrindu. GDRLT C Nacionalinė žemės tarnyba prie AM, 2018. GDRLT C Nacionalinė žemės tarnyba prie AM, 2020.

REGISTRŲ CENTRAS

VALSTYBĖS ĮMONĖ REGISTRŲ CENTRAS  
 Lvivo g. 25-101, 09320 Vilnius, tel. (8 5) 2688262, el. p. info@registrucentras.lt  
 Duomenys kaupiami ir saugomi Juridinių asmenų registre, kodas 124110246

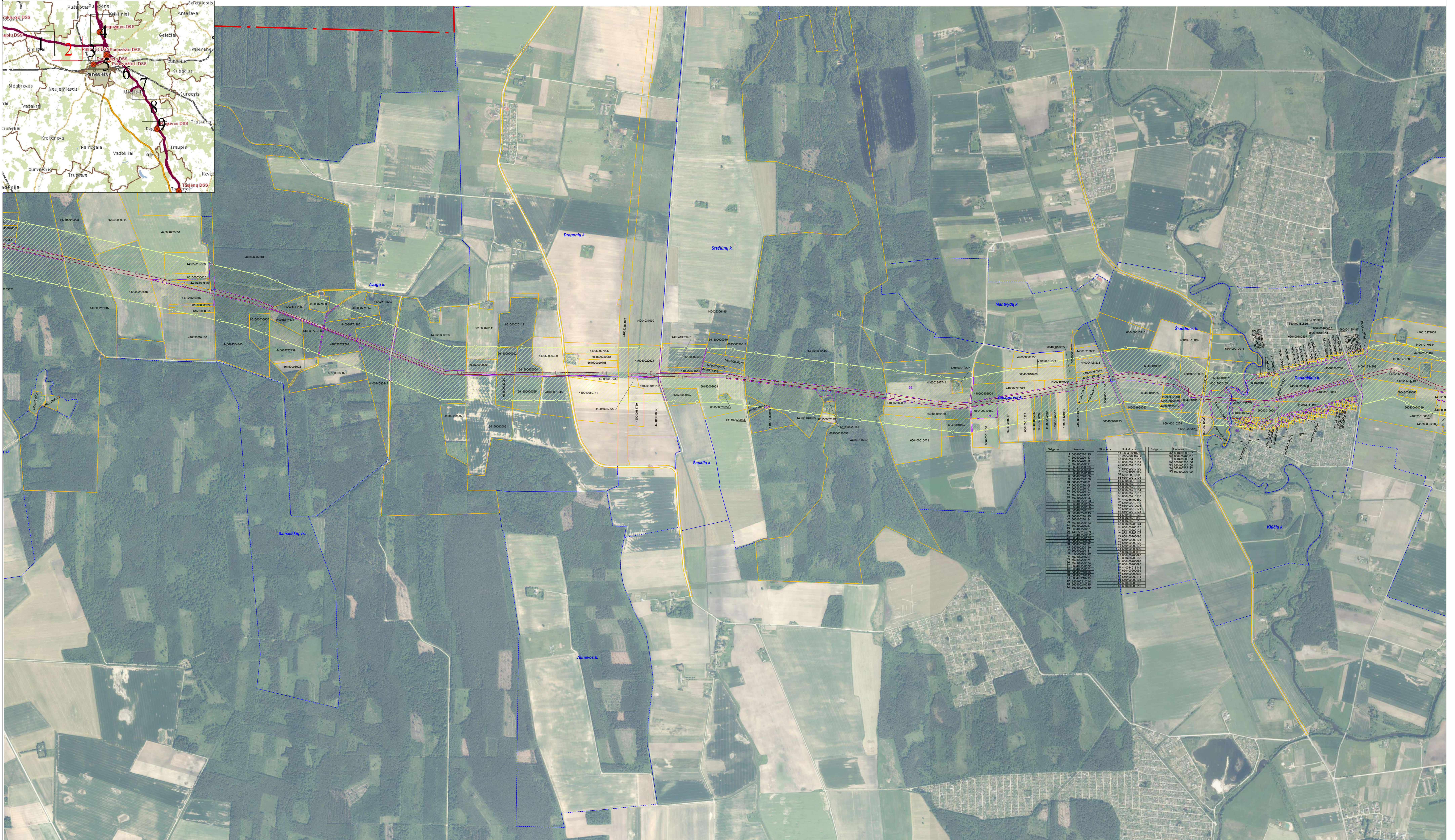
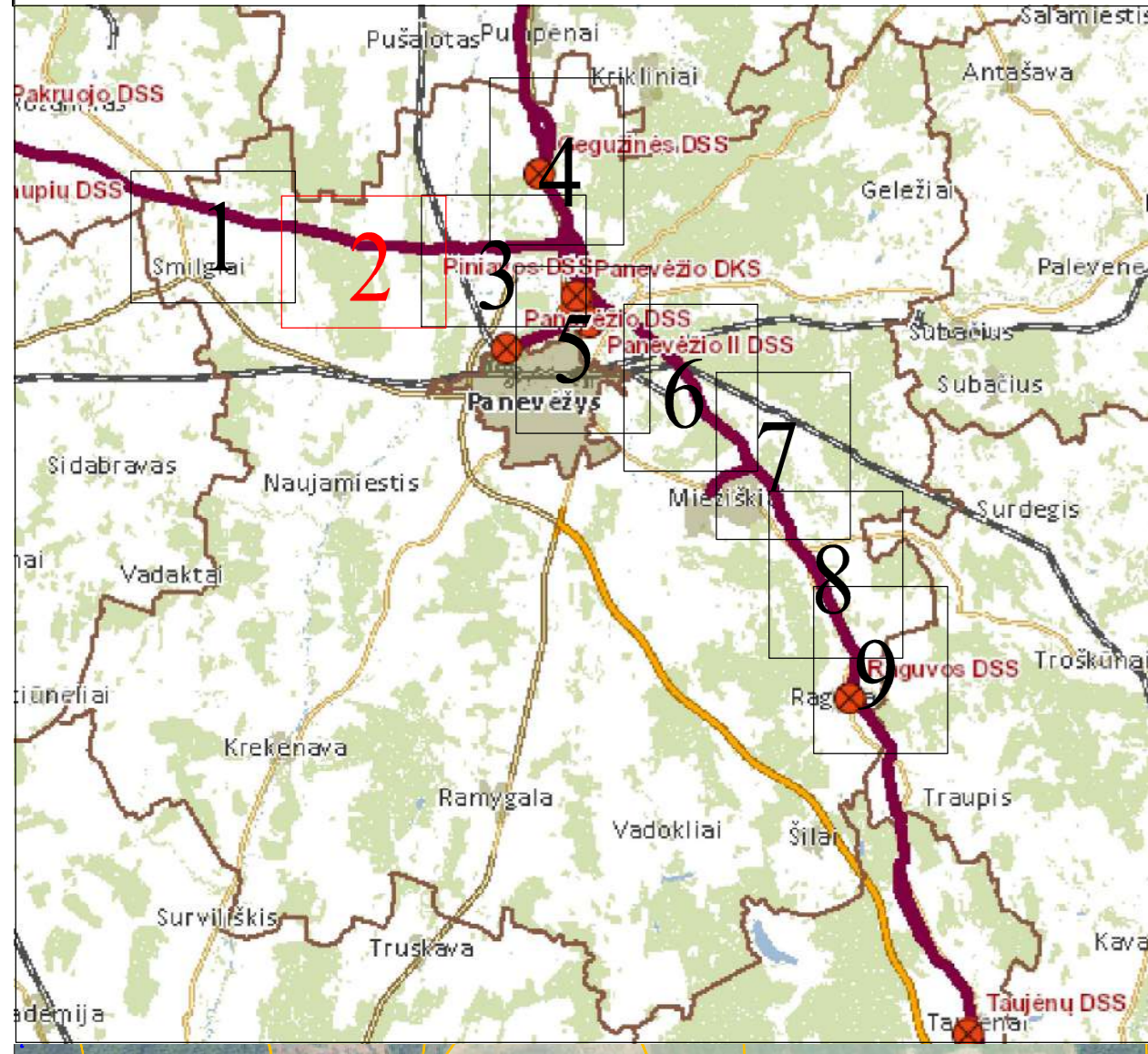
kvalifikacijos pažym. Nr. 2M-M-222

Pareigos	Parašas	Vardas ir pavardė	data
Grupės vadovė		Stasė Vasišiumienė	2023-05-31
Matininkas		Simonas Moksvytis	2023-05-31

A. V.

Lapų išdėstymo schema

Panevėžio rajono savivaldybės teritorijoje esančių magistralinių dujotiekių vietovės klasių teritorijų planas M 1:10000



Sklypo nr.	Užtikimas nr.	Sklypo nr.	Užtikimas nr.	Sklypo nr.	Užtikimas nr.
1	1	2	2	3	3
2	2	3	3	4	4
3	3	4	4	5	5
4	4	5	5	6	6
5	5	6	6	7	7
6	6	7	7	8	8
7	7	8	8	9	9
8	8	9	9	10	10
9	9	10	10	11	11
10	10	11	11	12	12
11	11	12	12	13	13
12	12	13	13	14	14
13	13	14	14	15	15
14	14	15	15	16	16
15	15	16	16	17	17
16	16	17	17	18	18
17	17	18	18	19	19
18	18	19	19	20	20
19	19	20	20	21	21
20	20	21	21	22	22
21	21	22	22	23	23
22	22	23	23	24	24
23	23	24	24	25	25
24	24	25	25	26	26
25	25	26	26	27	27
26	26	27	27	28	28
27	27	28	28	29	29
28	28	29	29	30	30
29	29	30	30	31	31
30	30	31	31	32	32
31	31	32	32	33	33
32	32	33	33	34	34
33	33	34	34	35	35
34	34	35	35	36	36
35	35	36	36	37	37
36	36	37	37	38	38
37	37	38	38	39	39
38	38	39	39	40	40
39	39	40	40	41	41
40	40	41	41	42	42
41	41	42	42	43	43
42	42	43	43	44	44
43	43	44	44	45	45
44	44	45	45	46	46
45	45	46	46	47	47
46	46	47	47	48	48
47	47	48	48	49	49
48	48	49	49	50	50

SUTARTINAI ŽENKLAI	
	1 vietovės klasės magistralinio dujotiekio vamzdynas
	Magistralinio dujotiekio vietovės klasės teritorija
	Savivaldybės teritorijos riba
	Gyvenamosios vietovės
	Žemės sklypo riba
	Laisva valstybinė žemė

Vadovaujantis LR specialiųjų žemės naudojimo sąlygų įstatymu  
 Magistralinių dujotiekių vietovės klasės teritorija – žemės sklypai, kuriuose yra po 200 metrų į abi puses nuo vamzdyno esiančių ir 200 metrų atstumu nuo kraštinių jo taškų.  
 Plane rodomos bendros magistralinių dujotiekių vietovės klasių teritorijų ribos.  
 Planas parengtas 2023-05-31 VĮ Registro centro duomenimis.  
 Planas parengtas ortofotografinio žemėlapiu pagrindu.  
 CDRIT C Nacionalinė žemės tarnyba prie AM, 2018  
 CDRIT C Nacionalinė žemės tarnyba prie AM, 2020

REGISTRŲ CENTRAS

VALSTYBĖS ĮMONĖ REGISTRŲ CENTRAS  
 Livo g. 25-101, 09320 Vilnius, tel. (8 5) 2688262, el. p. info@registrucentras.lt  
 Duomenys kaupiami ir saugomi Juridinių asmenų registre, kodas 124110246

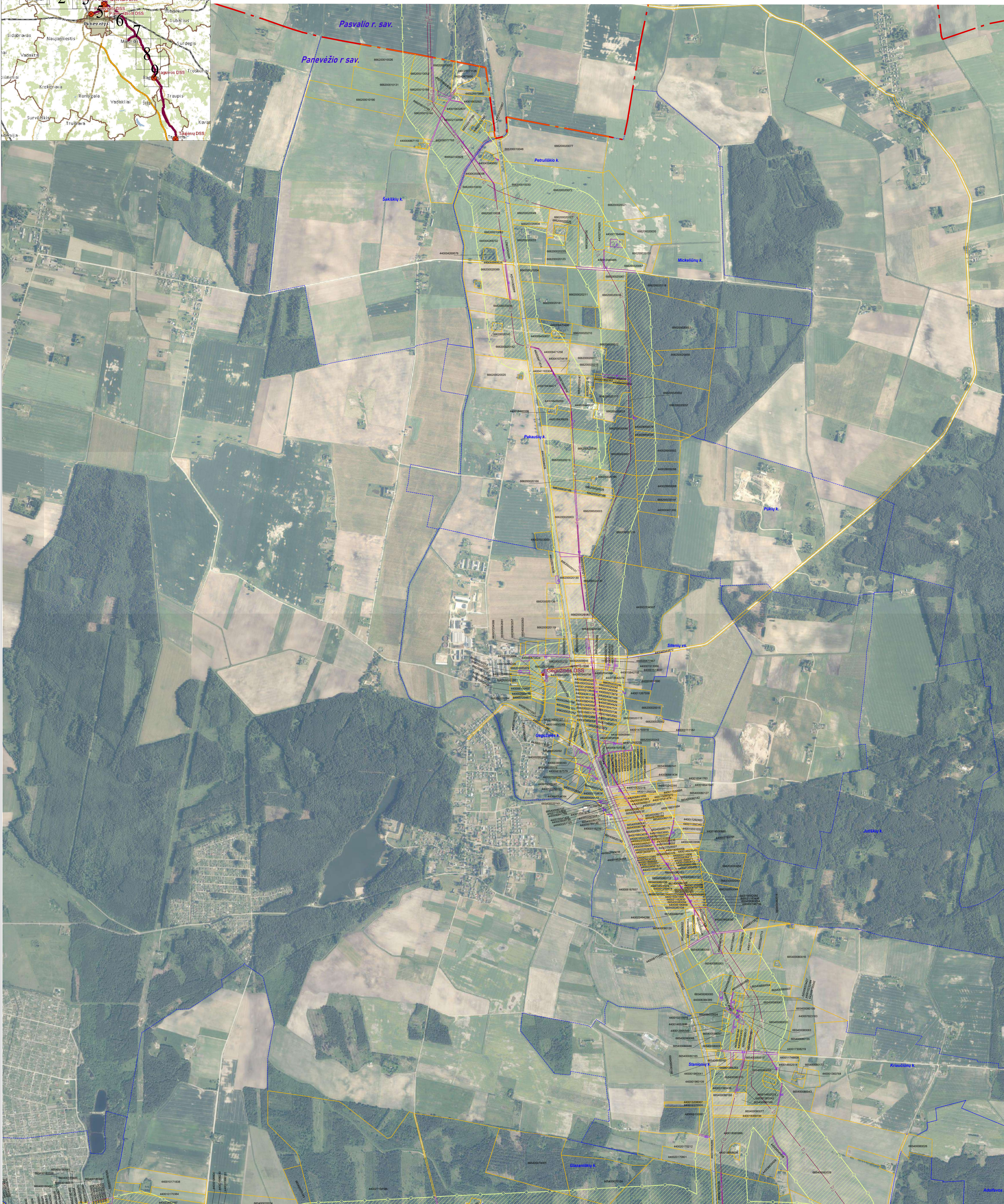
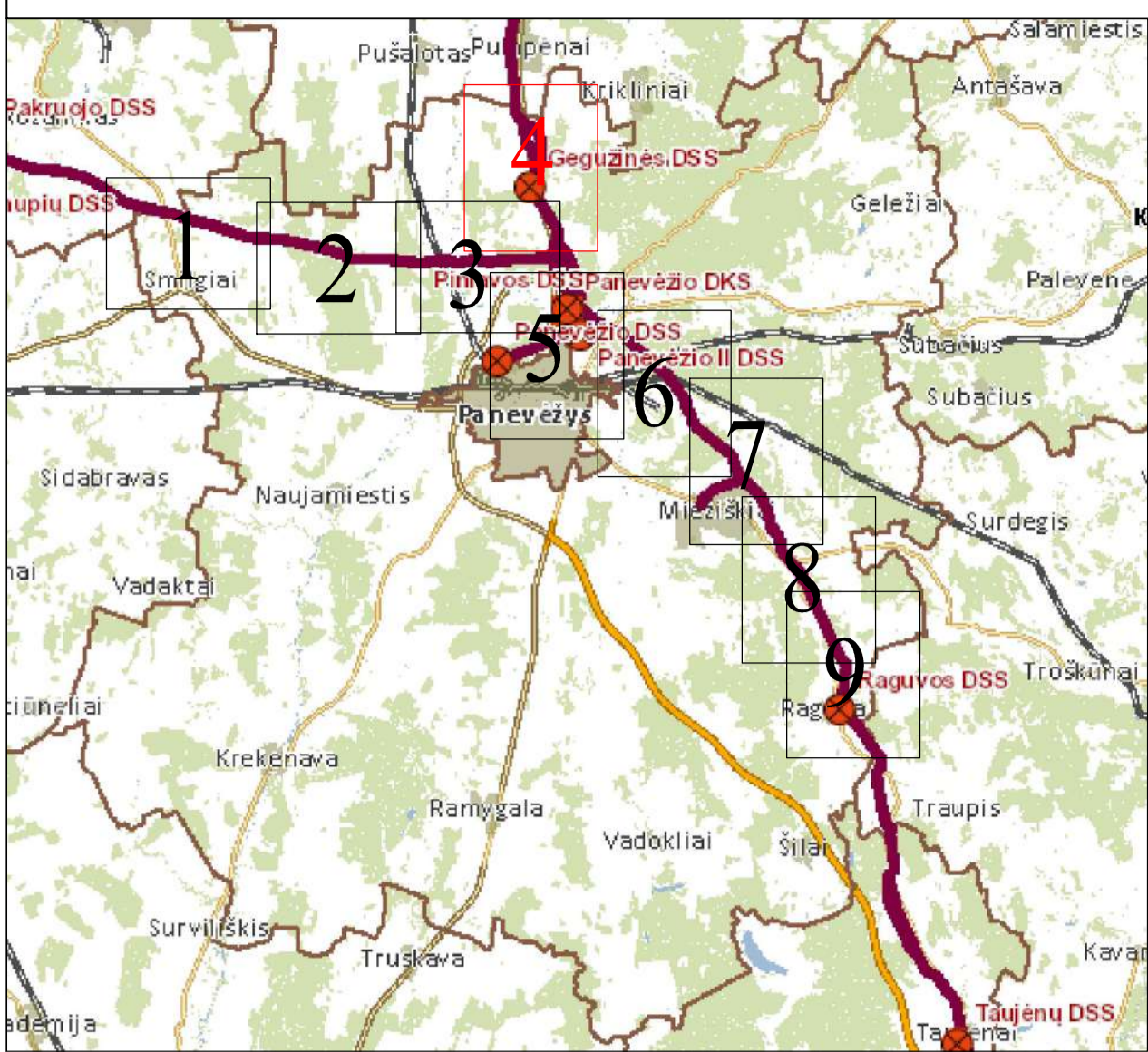
kvalifikacijos pažym. Nr. 2M-M-222

Pareigos	Parašas	Vardas ir pavardė	data	
Grupės vadovė		Stasė Vasiliūnienė	2023-05-31	A. V.
Matininkas		Simonas Moksvytis	2023-05-31	



# Lapų išdėstymo schema

## Panevėžio rajono savivaldybės teritorijoje esančių magistralinių dujotiekių vietovės klasių teritorijų planas M 1:10000



SUTARTINIAI ŽENKLAI	
	I vietovės klasės magistralinio dujotiekio vamzdynas
	Magistralinio dujotiekio vietovės klasės teritorija
	Dujų skirstymo stotis
	Magistralinių dujotiekių aptvertimų ribos
	Savivaldybės teritorijos riba
	Gyvenamosios vietovės
	Zemės sklypo riba
	Laisva valstybinė žemė

Įdomumajantis LR specialiuoju šeimės naudojimo nulygiu įstatymu Magistralinių dujotiekių vietovės klasės teritorija - bilgai magistralinio dujotiekio vamzdyno trasos esanti šeimės juosta, kurios ribos yra po 200 metrų ir abi puses nuo vamzdyno esian ir 200 metrų atstumu nuo kraštinių jo taškų. Planas sudomas bendros magistralinių dujotiekių vietovės klasių teritorijų ribos.

Planas parengtas 2023-05-31 VĮ Registro centro duomenimis

Planas parengtas ortofotografinio šemėlapiu pagrindu GDRLT C Nacionalinė šeimės tarnyba prie AM 2018 GDRLT C Nacionalinė šeimės tarnyba prie AM 2020



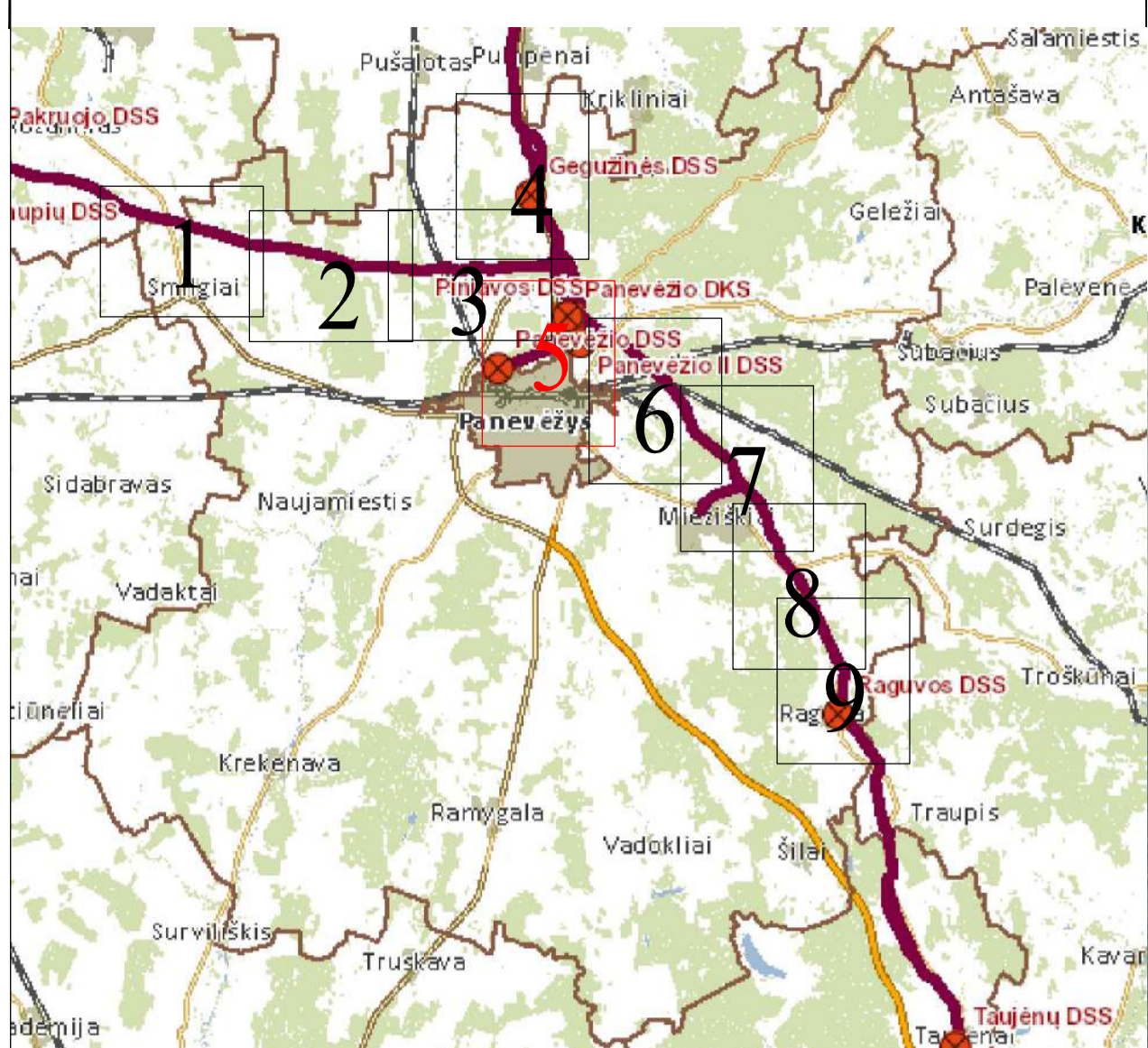
VALSTYBĖS ĮMONĖ REGISTRŲ CENTRAS  
 Livo g. 25-101, 09320 Vilnius, tel. (8 5) 2688262, el. p. info@registrucentras.lt  
 Duomenys kaupiami ir saugomi Juridinių asmenų registre, kodas 124110246

kvalifikacijos pažym. Nr. 2M-M-222			
Pareigos	Parašas	Vardas ir pavardė	data
Grupės vadovė		Stasė Vasilūnienė	2023-05-31
Matininkas		Simonas Moksvytis	2023-05-31

A. V.

# Lapų išdėstymo schema

## Panevėžio rajono savivaldybės teritorijoje esančių magistralinių dujotiekių vietovės klasių teritorijų planas M 1:10000



**SUTARTINAI ŽENKLAI**

	Suprojektuoti I vietovės klasės magistralinio dujotiekio vamzdynai
	Suprojektuoti III vietovės klasės magistralinio dujotiekio vamzdynai
	Dujų kompresinės stotys
	I vietovės klasės magistralinio dujotiekio vamzdynas
	Magistralinio dujotiekio vietovės klasės teritorija
	Dujų skirstymo stotys
	Magistralinių dujotiekių aptvertimų ribos
	Savivaldybės teritorijos riba
	Gyvenamosios vietovės
	Žemės sklypo riba
	Laisva valstybinė žemė

Vadovaujantis LR specialiajais šeimės naudojimo mąlygų įstatymu Magistralinių dujotiekių vietovės klasės teritorija – ilgalai magistralinio dujotiekio vamzdyno trasos esanti šeimės juosta, kurios ribos yra po 200 metrų į abi puses nuo vamzdyno ašies ir 200 metrų atstumu nuo kraštinių jo kraštų. Plane rodomos bendros magistralinių dujotiekių vietovės klasių teritorijų ribos. Planas parengtas 2023-05-31 VI Registro centro duomenimis. Planas parengtas ortofotografinio žemėlapiu pagrindu GDRIT C Nacionaline šeimės taršyba prie AM, 2018 GDRIT C Nacionaline šeimės taršyba prie AM, 2020



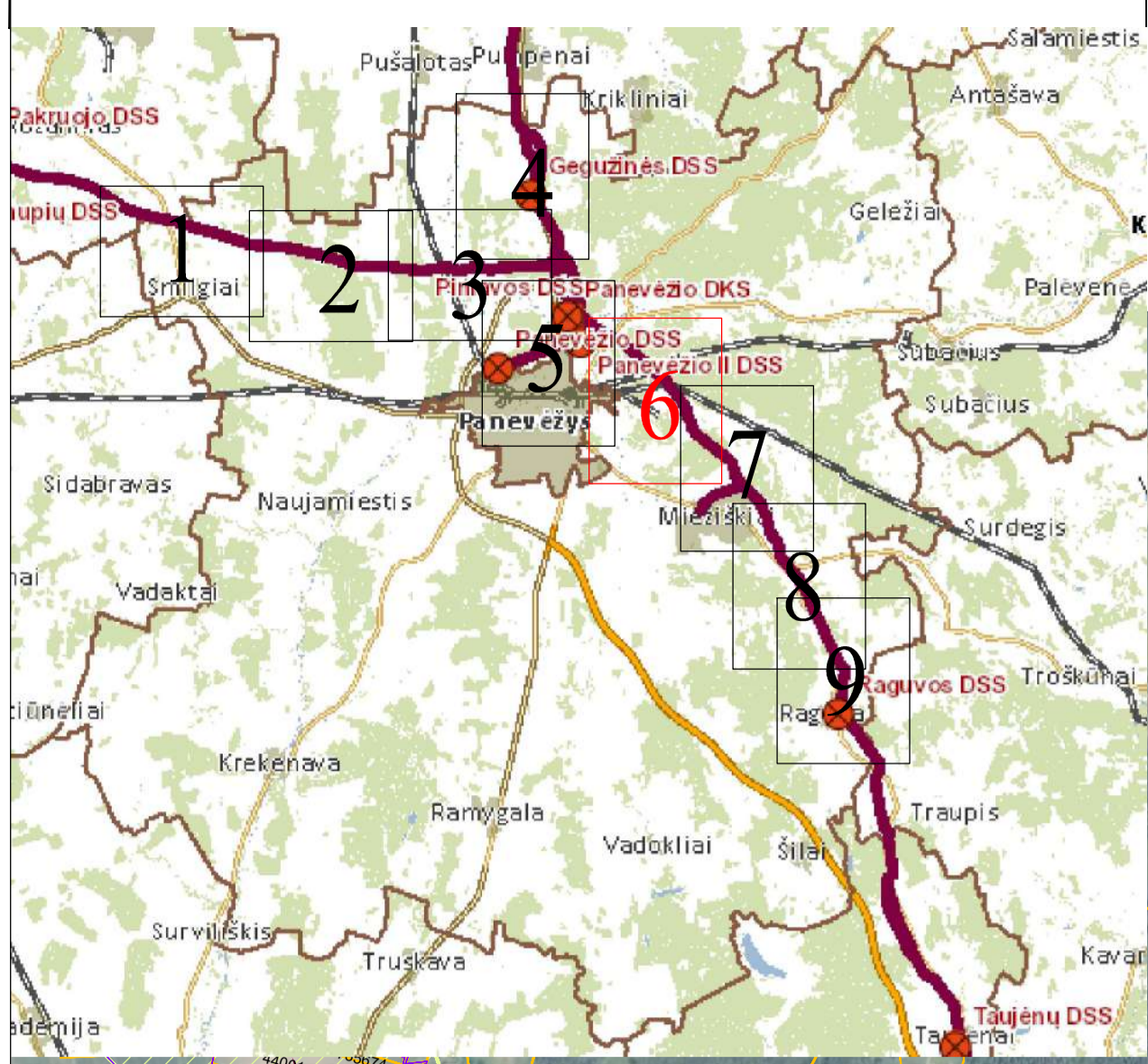
kvalifikacijos pažym. Nr. 2M-M-222

VALSTYBĖS ĮMONĖ REGISTRŲ CENTRAS  
Livo g. 25-101, 09320 Vilnius, tel. (8 5) 2688262, el. p. info@registrucentras.lt  
Duomenys kaupiami ir saugomi Juridinių asmenų registre, kodas 124110246

Pareigos	Parašas	Vardas ir pavardė	data	
Grupės vadovė		Stasė Vasilūnienė	2023-05-31	
Matininkas		Simonas Moksvytis	2023-05-31	A. V.

# Lapų išdėstymo schema

## Panevėžio rajono savivaldybės teritorijoje esančių magistralinių dujotiekių vietovės klasių teritorijų planas M 1:10000



Objekto Nr.	Objekto tipas	Objekto pav.	Objekto Nr.	Objekto tipas	Objekto pav.
8600000001	101	8600000001	101	8600000001	101
8600000002	101	8600000002	101	8600000002	101
8600000003	101	8600000003	101	8600000003	101
8600000004	101	8600000004	101	8600000004	101
8600000005	101	8600000005	101	8600000005	101
8600000006	101	8600000006	101	8600000006	101
8600000007	101	8600000007	101	8600000007	101
8600000008	101	8600000008	101	8600000008	101
8600000009	101	8600000009	101	8600000009	101
8600000010	101	8600000010	101	8600000010	101
8600000011	101	8600000011	101	8600000011	101
8600000012	101	8600000012	101	8600000012	101
8600000013	101	8600000013	101	8600000013	101
8600000014	101	8600000014	101	8600000014	101
8600000015	101	8600000015	101	8600000015	101
8600000016	101	8600000016	101	8600000016	101
8600000017	101	8600000017	101	8600000017	101
8600000018	101	8600000018	101	8600000018	101
8600000019	101	8600000019	101	8600000019	101
8600000020	101	8600000020	101	8600000020	101
8600000021	101	8600000021	101	8600000021	101
8600000022	101	8600000022	101	8600000022	101
8600000023	101	8600000023	101	8600000023	101
8600000024	101	8600000024	101	8600000024	101
8600000025	101	8600000025	101	8600000025	101
8600000026	101	8600000026	101	8600000026	101
8600000027	101	8600000027	101	8600000027	101
8600000028	101	8600000028	101	8600000028	101
8600000029	101	8600000029	101	8600000029	101
8600000030	101	8600000030	101	8600000030	101
8600000031	101	8600000031	101	8600000031	101
8600000032	101	8600000032	101	8600000032	101
8600000033	101	8600000033	101	8600000033	101
8600000034	101	8600000034	101	8600000034	101
8600000035	101	8600000035	101	8600000035	101
8600000036	101	8600000036	101	8600000036	101
8600000037	101	8600000037	101	8600000037	101
8600000038	101	8600000038	101	8600000038	101
8600000039	101	8600000039	101	8600000039	101
8600000040	101	8600000040	101	8600000040	101
8600000041	101	8600000041	101	8600000041	101
8600000042	101	8600000042	101	8600000042	101
8600000043	101	8600000043	101	8600000043	101
8600000044	101	8600000044	101	8600000044	101
8600000045	101	8600000045	101	8600000045	101
8600000046	101	8600000046	101	8600000046	101
8600000047	101	8600000047	101	8600000047	101
8600000048	101	8600000048	101	8600000048	101
8600000049	101	8600000049	101	8600000049	101
8600000050	101	8600000050	101	8600000050	101
8600000051	101	8600000051	101	8600000051	101
8600000052	101	8600000052	101	8600000052	101
8600000053	101	8600000053	101	8600000053	101
8600000054	101	8600000054	101	8600000054	101
8600000055	101	8600000055	101	8600000055	101
8600000056	101	8600000056	101	8600000056	101
8600000057	101	8600000057	101	8600000057	101
8600000058	101	8600000058	101	8600000058	101
8600000059	101	8600000059	101	8600000059	101
8600000060	101	8600000060	101	8600000060	101
8600000061	101	8600000061	101	8600000061	101
8600000062	101	8600000062	101	8600000062	101
8600000063	101	8600000063	101	8600000063	101
8600000064	101	8600000064	101	8600000064	101
8600000065	101	8600000065	101	8600000065	101
8600000066	101	8600000066	101	8600000066	101
8600000067	101	8600000067	101	8600000067	101
8600000068	101	8600000068	101	8600000068	101
8600000069	101	8600000069	101	8600000069	101
8600000070	101	8600000070	101	8600000070	101
8600000071	101	8600000071	101	8600000071	101
8600000072	101	8600000072	101	8600000072	101
8600000073	101	8600000073	101	8600000073	101
8600000074	101	8600000074	101	8600000074	101
8600000075	101	8600000075	101	8600000075	101
8600000076	101	8600000076	101	8600000076	101
8600000077	101	8600000077	101	8600000077	101
8600000078	101	8600000078	101	8600000078	101
8600000079	101	8600000079	101	8600000079	101
8600000080	101	8600000080	101	8600000080	101
8600000081	101	8600000081	101	8600000081	101
8600000082	101	8600000082	101	8600000082	101
8600000083	101	8600000083	101	8600000083	101
8600000084	101	8600000084	101	8600000084	101
8600000085	101	8600000085	101	8600000085	101
8600000086	101	8600000086	101	8600000086	101
8600000087	101	8600000087	101	8600000087	101
8600000088	101	8600000088	101	8600000088	101
8600000089	101	8600000089	101	8600000089	101
8600000090	101	8600000090	101	8600000090	101
8600000091	101	8600000091	101	8600000091	101
8600000092	101	8600000092	101	8600000092	101
8600000093	101	8600000093	101	8600000093	101
8600000094	101	8600000094	101	8600000094	101
8600000095	101	8600000095	101	8600000095	101
8600000096	101	8600000096	101	8600000096	101
8600000097	101	8600000097	101	8600000097	101
8600000098	101	8600000098	101	8600000098	101
8600000099	101	8600000099	101	8600000099	101
8600000100	101	8600000100	101	8600000100	101

SUTARTINIAI ŽENKLAI	
	Suprojektuoti I vietovės klasės magistralinio dujotiekio vamzdiniai
	Suprojektuoti III vietovės klasės magistralinio dujotiekio vamzdiniai
	I vietovės klasės magistralinio dujotiekio vamzdiniai
	Magistralinio dujotiekio vietovės klasės teritorija
	Dujų skirstymo stotis
	Magistralinių dujotiekių aptvėrimų ribos
	Savivaldybės teritorijos riba
	Gyvenamosios vietovės
	Žemės sklypo riba
	Laisva valstybinė žemė

Vadovaujantis LR specialiajai žemės naudojimo sąlygų įstatymu Magistralinių dujotiekių vietovės klasės teritorija – ilgalai magistralinio dujotiekio vamzdinio traso esanti žemės juosta, kurios ribos yra po 200 metrų į abi puses nuo vamzdinio aikštelės ir 200 metrų atstumu nuo kraštinių juo linijų. Plane rodomos bendros magistralinių dujotiekių vietovės klasių teritorijų ribos. Planas parengtas 2023-05-31 VI Registro centro duomenimis. Planas parengtas ortofotografinio žemėlapiu pagrindu GDRLT C Nacionalinė žemės tarnyba prie AM, 2018 GDRLT C Nacionalinė žemės tarnyba prie AM, 2020

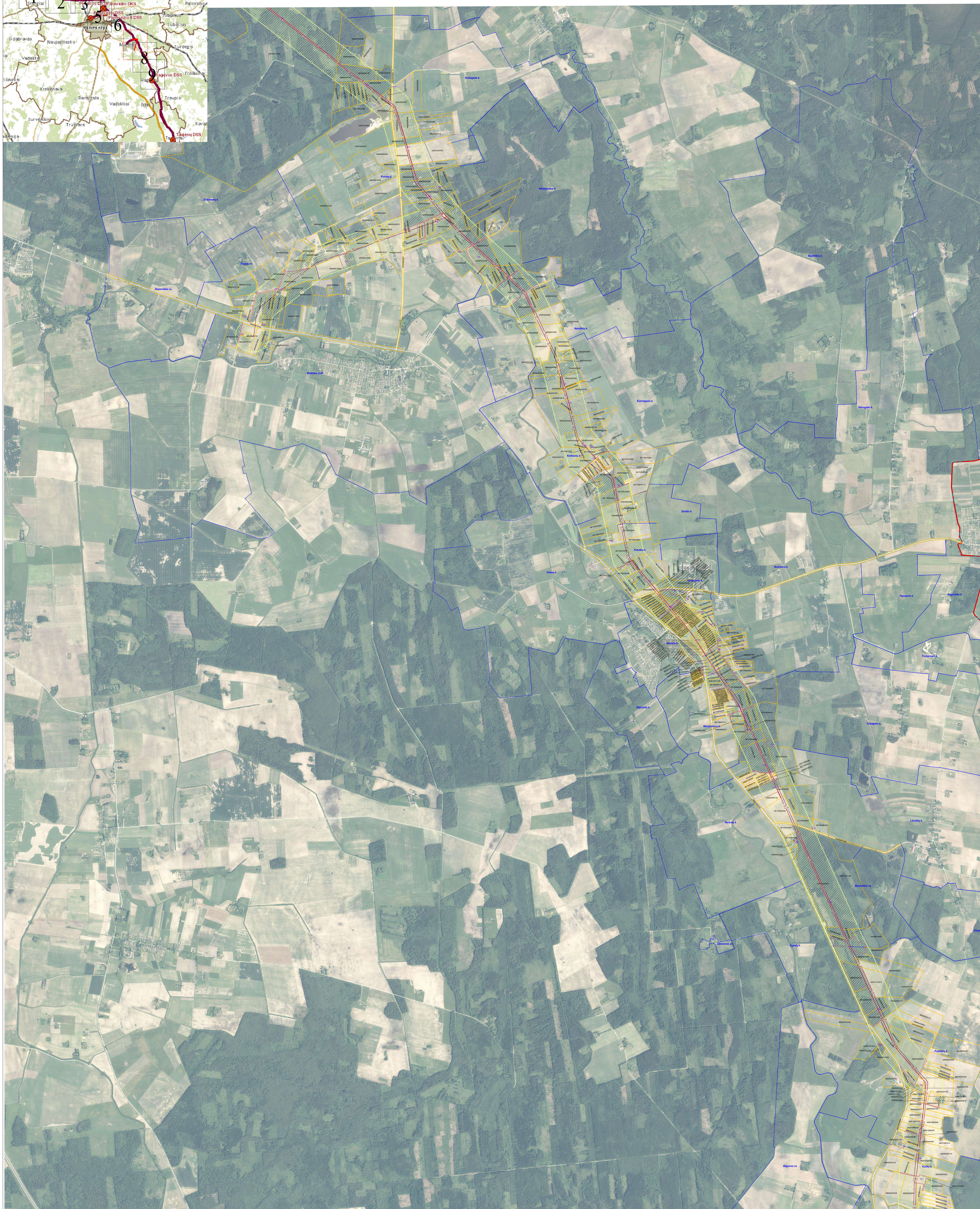
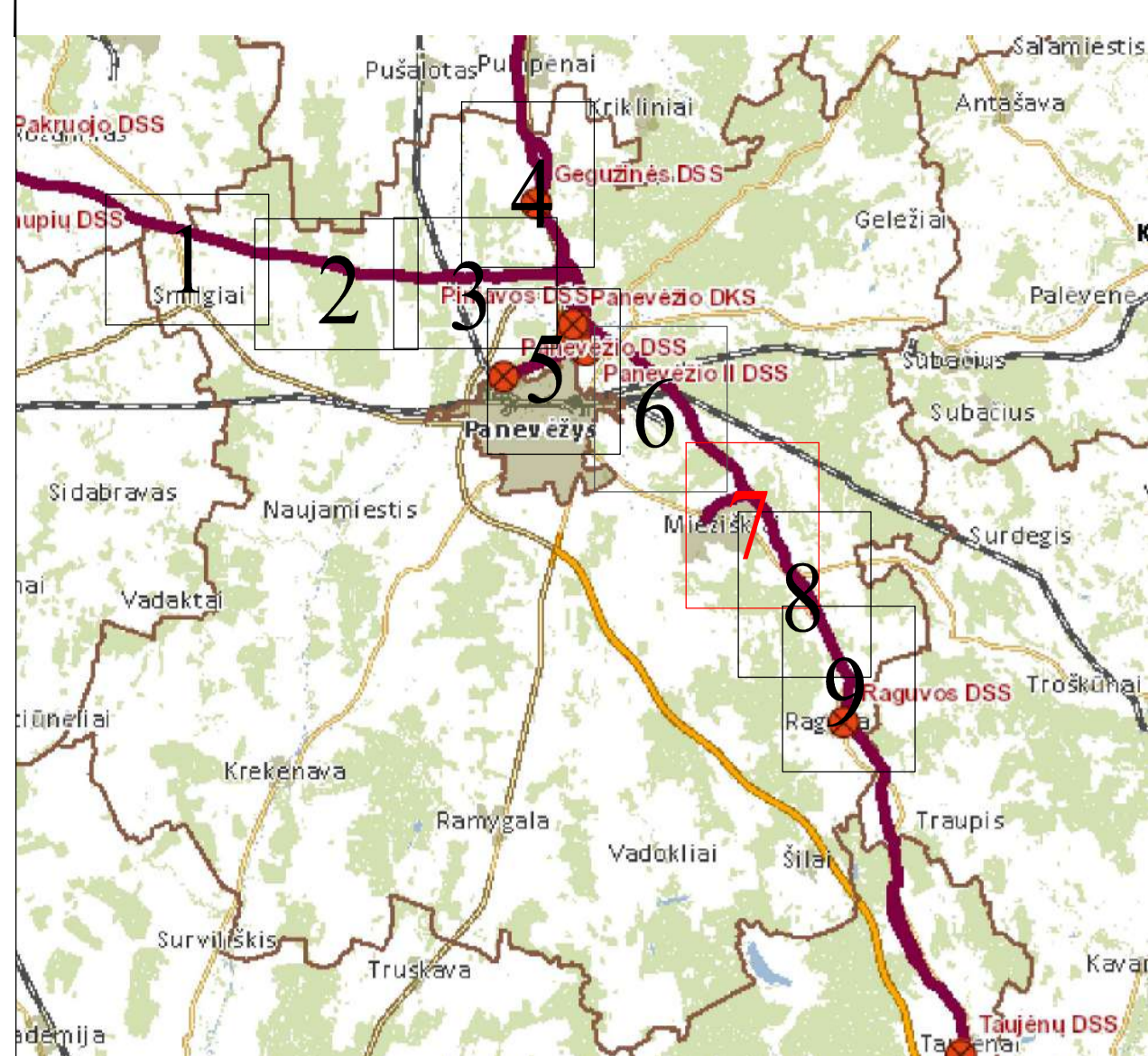


VALSTYBĖS ĮMONĖ REGISTRŲ CENTRAS  
Livo g. 25-101, 09320 Vilnius, tel. (8 5) 2688262, el. p. info@registrucentras.lt  
Duomenys kaupiami ir saugomi Juridinių asmenų registre, kodas 124110246

kvalifikacijos pažym. Nr. 2M-M-222			
Pareigos	Parašas	Vardas ir pavardė	data
Grupės vadovė		Stasė Vasilūnienė	2023-05-31
Matininkas		Simonas Moksvytis	2023-05-31
			A. V.

Lapų išdėstymo schema

Panevėžio rajono savivaldybės teritorijoje esančių magistralinių dujotiekių vietovės klasių teritorijų planas M 1:10000



**SUTARTINIAI ŽENKLAI**

	Suprojektuoti I vietovės klasės magistralinio dujotiekio vamzdiniai
	Suprojektuoti III vietovės klasės magistralinio dujotiekio vamzdiniai
	I vietovės klasės magistralinio dujotiekio vamzdymas
	Magistralinio dujotiekio vietovės klasės teritorija
	Magistralinių dujotiekių aptvėrimų ribos
	Savivaldybės teritorijos riba
	Gyvenamosios vietovės
	Žemės sklypo riba
	Laisva valstybinė žemė

Vadovaujantis LR specialiąją žemės naudojimo sąlygų įstatymu Magistralinių dujotiekių vietovės klasės teritorija – ūkinei magistralinio dujotiekio vamzdinio traso esanti žemės juosta, kurios ribos yra po 200 metrų į abi puses nuo vamzdinio aikštelės ir 200 metrų atstumu nuo kaimelių je kalba. Plane rodomos bendros magistralinių dujotiekių vietovės klasių teritorijų ribos. Planas parengtas 2023-05-31 VI Registro centro duomenimis. Planas parengtas ortofotografinio žemėlapiu pagrindu GDRLT C Nacionalinė žemės tarnyba prie AM, 2018 GDRLT C Nacionalinė žemės tarnyba prie AM, 2020

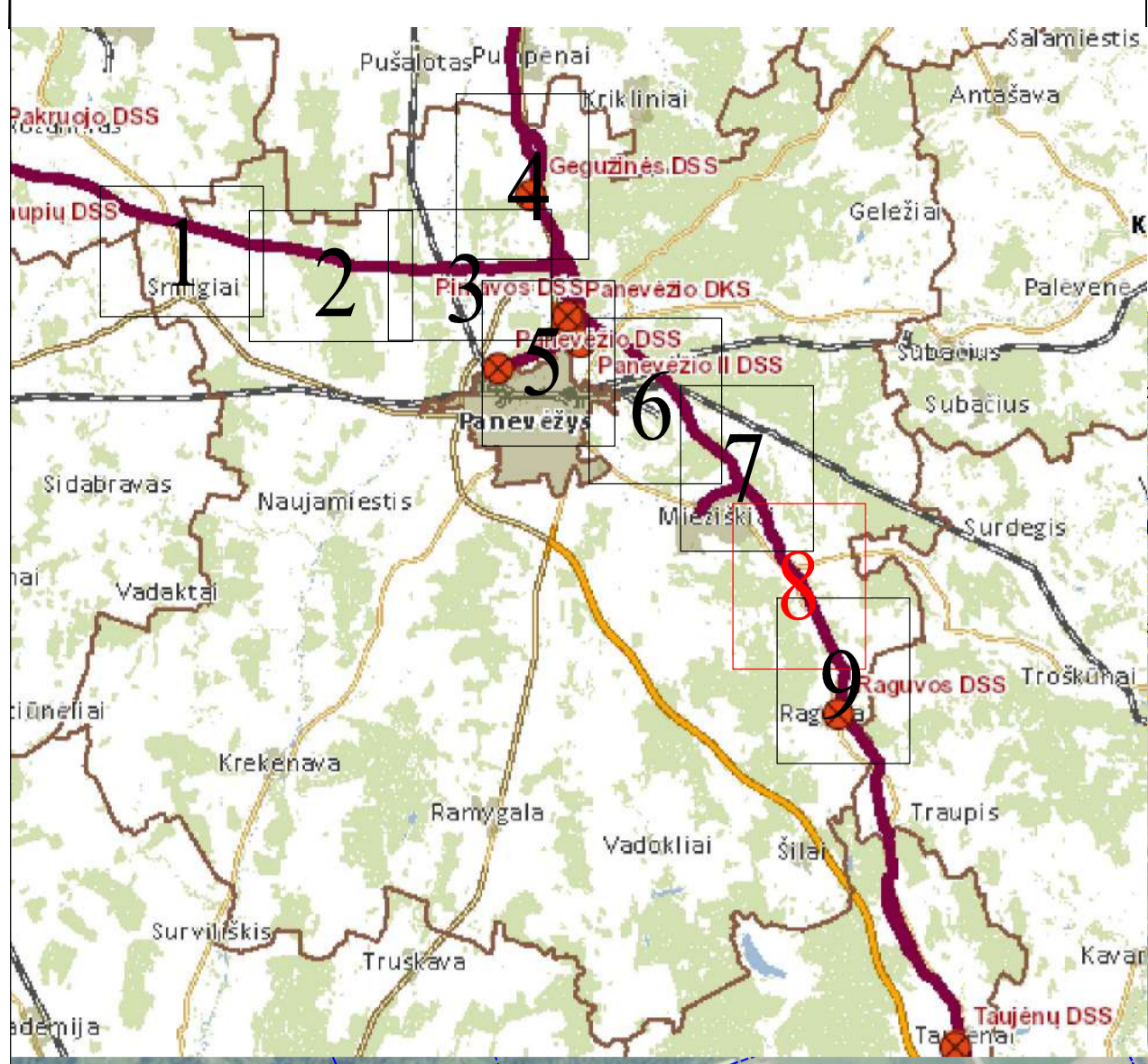


VALSTYBĖS ĮMONĖ REGISTRŲ CENTRAS  
Livo g. 25-101, 09320 Vilnius, tel. (8 5) 2688262, el. p. info@registrucentras.lt  
Duomenys kaupiami ir saugomi Juridinių asmenų registre, kodas 124110246

kvalifikacijos pažym. Nr. 2M-M-222

Pareigos	Parašas	Vardas ir pavardė	data
Grupės vadovė		Stasė Vasilūnienė	2023-05-31
Matininkas		Simonas Moksvytis	2023-05-31

A. V.



SUTARTINIAI ŽENKLAI

	1 vietovės klasės magistralinio dujotiekio vamzdynas
	Magistralinio dujotiekio vietovės klasės teritorija
	Savivaldybės teritorijos riba
	Gyvenamosios vietovės
	Žemės sklypo riba
	Laisva valstybinė žemė

Vadovaujantis LR specialiajū žemės naudojimo sąlygų įstatymu Magistralinių dujotiekių vietovės klasės teritorija – išilgai magistralinio dujotiekio vamzdyno trasa esanti žemės juosta, kurios ribos yra po 200 metrų į abi puses nuo vamzdyno ašies ir 200 metrų atstumu nuo kaimelių je kalba. Plane rodomos bendros magistralinių dujotiekių vietovės klasių teritorijų ribos. Planas parengtas 2023-05-31 VI Registro centro duomenimis. Planas parengtas ortofotografinio žemėlapiu pagrindu GDRLT C Nacionalinė žemės tarnyba prie AM, 2018 GDRLT C Nacionalinė žemės tarnyba prie AM, 2020



VALSTYBĖS ĮMONĖ REGISTRŲ CENTRAS  
Livo g. 25-101, 09320 Vilnius, tel. (8 5) 2688262, el. p. info@registrucentras.lt  
Duomenys kaupiami ir saugomi Juridinių asmenų registre, kodas 124110246

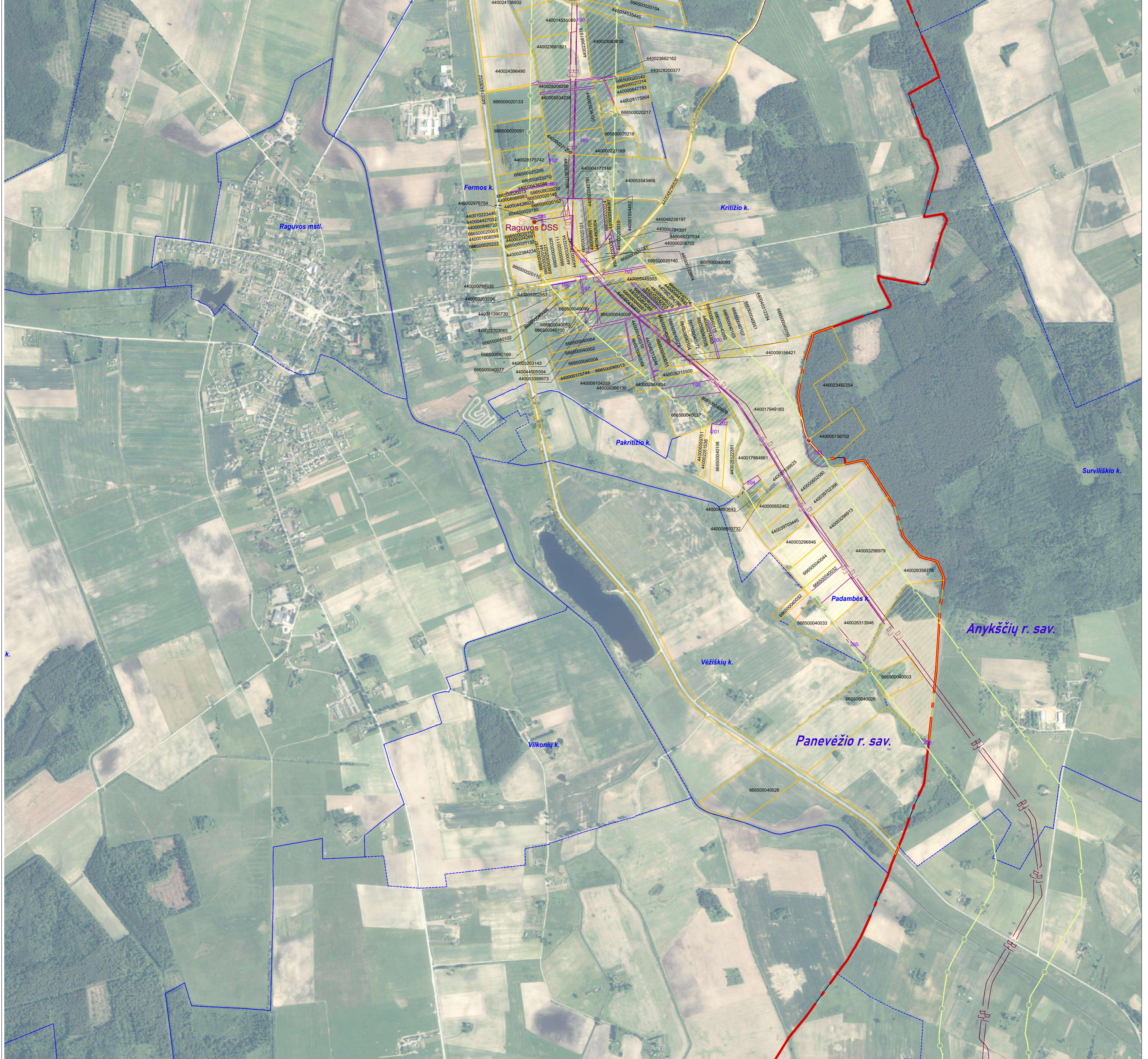
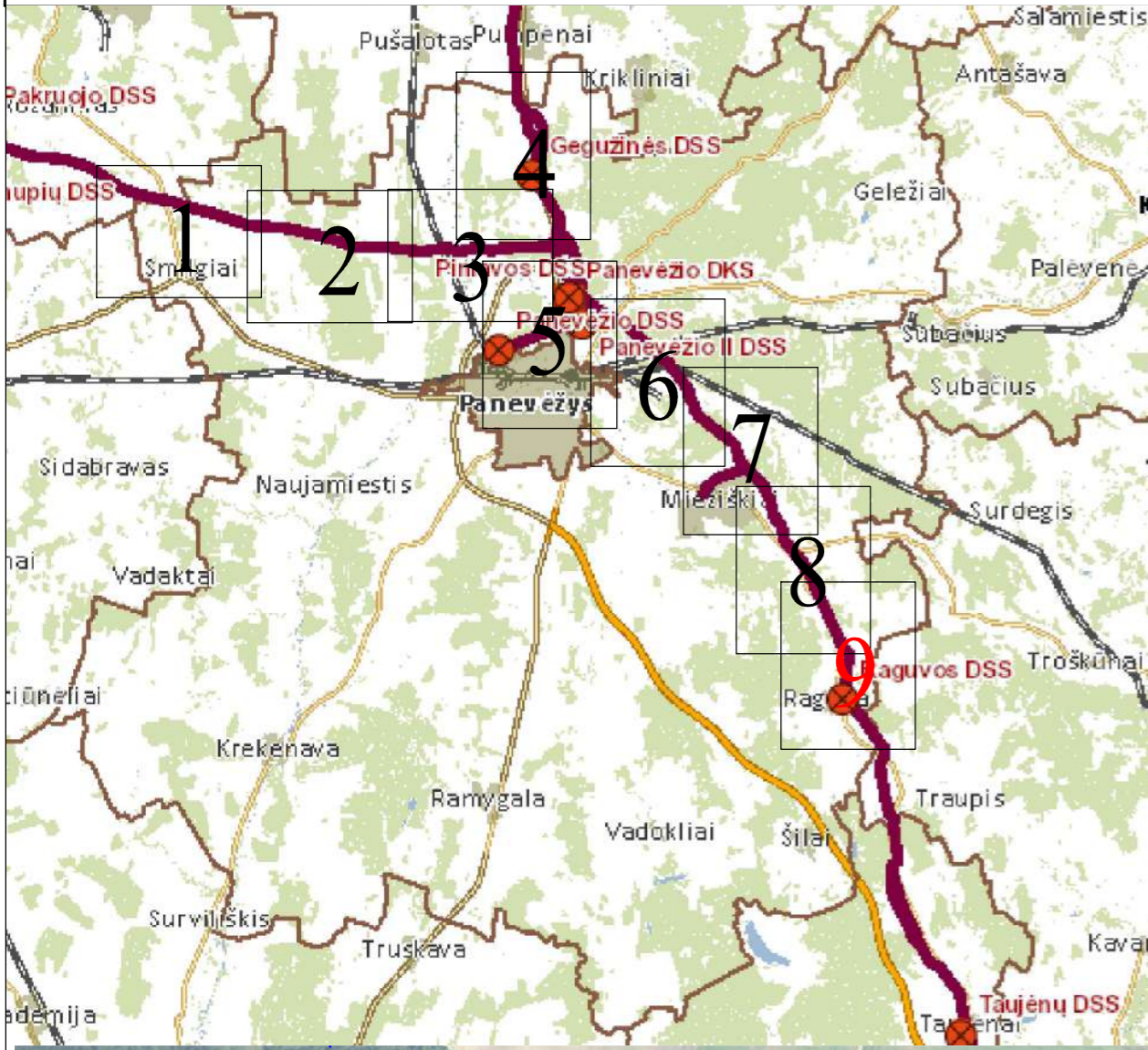
kvalifikacijos pažym. Nr. 2M-M-222

Pareigos	Parašas	Vardas ir pavardė	data	A. V.
Grupės vadovė		Stasė Vasilūnienė	2023-05-31	
Matininkas		Simonas Moksvytis	2023-05-31	



# Lapų išdėstymo schema

Panevėžio rajono savivaldybės teritorijoje esančių magistralinių dujotiekių vietovės klasių teritorijų planas M 1:10000



SUTARTINIAI ŽENKLAI	
	I vietovės klasės magistralinio dujotiekio vamzdynas
	Magistralinio dujotiekio vietovės klasės teritorija
	Dujų skirstymo stotis
	Magistralinių dujotiekių aptvėrimų ribos
	Savivaldybės teritorijos riba
	Gyvenamosios vietovės
	Žemės sklypo riba
	Laisva valstybinė žemė

Vadovaujantis LR specialiųjų žemės naudojimo sąlygų įstatymu Magistralinių dujotiekių vietovės klasės teritorija – išilgai magistralinio dujotiekio vamzdyno trasa esanti žemės juosta, kurios ribos yra po 200 metrų į abi puses nuo vamzdyno ašies ir 200 metrų atstumu nuo kraštinių jo taškų. Plane rodomos bendros magistralinių dujotiekių vietovės klasių teritorijų ribos  
 Planas parengtas 2023–05–31 VJ Registro centro duomenimis  
 Planas parengtas ortofotografinio žemėlapiu pagrindu  
 GDRIT C Nacionalinė žemės tarnyba prie AM, 2018  
 GDRIT C Nacionalinė žemės tarnyba prie AM, 2020

REGISTRŲ CENTRAS

VALSTYBĖS ĮMONĖ REGISTRŲ CENTRAS  
 Livo g. 25–101, 09320 Vilnius, tel. (8 5) 2688262, el. p. info@registorcentras.lt  
 Duomenys kaupiami ir saugomi Juridinių asmenų registre, kodas 124110246

kvalifikacijos pažym. Nr. 2M–M–222

Pareigos	Parašas	Vardas ir pavardė	data
Grupės vadovė		Stasė Vasiūnienė	2023–05–31
Matininkas		Simonas Moksvytis	2023–05–31

A. V.