



LIETUVOS RESPUBLIKOS ENERGETIKOS MINISTRAS

**ĮSAKYMAS
DĖL MARIJAMPOLĖS SAVIVALDYBĖS TERITORIJOJE ESANČIŲ
MAGISTRALINIŲ DUJOTIEKIŲ IR SUSIJUSIOS INFRASTRUKTŪROS APSAUGOS
ZONŲ PLANO PATVIRTINIMO**

2024 m.

d. Nr.

Vilnius

Vadovaudamasis Lietuvos Respublikos specialiųjų žemės naudojimo sąlygų įstatymo 6 straipsnio 1 dalies 6 punktu, 9 straipsnio 3 dalimi, 141 straipsnio 3 dalimi, įgyvendindamas Lietuvos Respublikos Vyriausybės 2019 m. gruodžio 11 d. nutarimo Nr. 1248 „Dėl Lietuvos Respublikos specialiųjų žemės naudojimo sąlygų įstatymo įgyvendinimo“ 2.3 papunktį, vykdydamas Elektros tinklų, magistralinių dujotiekių ir naftotiekių (produktotiekių), skirstomųjų dujotiekių, šilumos perdavimo tinklų apsaugos zonų, magistralinių dujotiekių vietovės klasių teritorijų planų rengimo (nerengiant teritorijų planavimo dokumento ar žemės valdos projekto) ir tvirtinimo tvarkos aprašo, patvirtinto Lietuvos Respublikos energetikos ministro 2020 m. spalio 13 d. įsakymu Nr. 1-339 „Dėl Elektros tinklų, magistralinių dujotiekių ir naftotiekių (produktotiekių), skirstomųjų dujotiekių, šilumos perdavimo tinklų apsaugos zonų, magistralinių dujotiekių vietovės klasių teritorijų planų rengimo (nerengiant teritorijų planavimo dokumento ar žemės valdos projekto) ir tvirtinimo tvarkos aprašo patvirtinimo“, 18 punktą ir atsižvelgdamas į valstybės įmonės Registrų centro, atstovaujančios AB „Amber Grid“ pagal 2024 m. liepos 15 d. įgaliojimą Nr. 9-71, 2024 m. liepos 30 d. prašymą Nr. S-18095 (1.4 E) „Prašymas organizuoti plano patvirtinimą“:

1. T v i r t i n u Marijampolės savivaldybės teritorijoje esančių magistralinių dujotiekių ir susijusios infrastruktūros apsaugos zonų planą (pridedama).

2. N u s t a t a u, kad šis įsakymas ir Marijampolės savivaldybės teritorijoje esančių magistralinių dujotiekių ir susijusios infrastruktūros apsaugos zonų planas skelbiami AB „Amber Grid“ interneto svetainėje www.ambergrid.lt.

Energetikos ministras

Dainius Kreivys

PATVIRTINTA

Lietuvos Respublikos energetikos ministro
2024 m. d. įsakymu Nr.

MARIJAMPOLĖS SAVIVALDYBĖS TERITORIJOJE ESANČIŲ MAGISTRALINIŲ DUJOTIEKIŲ IR SUSIJUSIOS INFRASTRUKTŪROS APSAUGOS ZONŲ PLANAS

ĮVADAS

Plano pavadinimas – Marijampolės savivaldybės teritorijoje esančių magistralinių dujotiekių ir susijusios infrastruktūros apsaugos zonų planas (toliau – **Planas**).

Plano objektai:

1. magistralinio dujotiečio vamzdyno atšaka į Marijampolės dujų skirstymo stotį, kurios unikalus Nr. 4400-3112-8562 (statybos pabaigos metai 1995, rekonstravimo pabaigos metai 2014);
2. magistralinio dujotiečio vamzdynas GIPL, kurio unikalus Nr. 4400-5759-7096, (statybos pabaigos metai 2021);
3. magistralinio dujotiečio vamzdynas GIPL, kurio unikalus Nr. 4400-5773-2102, (statybos pabaigos metai 2021);
4. Dujų apskaitos ir slėgio ribojimo pastatas, kurio unikalus Nr. 4400-5770-3254, (statybos pabaigos metai 2021);
5. Dujų skirstymo stotis, kurios unikalus Nr. 5199-5002-8014 ir 5199-5002-8025, (statybos pabaigos metai 1995);
6. kita susijusi infrastruktūra (elektros tinklai (įskaitant katodinės apsaugos) (toliau – **susijusi infrastruktūra**).

Plano inicijavimo pagrindai, tikslas ir uždaviniai:

Plano teritorija – Planas rengiamas magistralinio dujotiečio (toliau – **MD**) ir susijusios infrastruktūros objektams, esantiems Marijampolės savivaldybės Šunskų, Marijampolės ir Liudvinavo seniūnijų teritorijose. Dalis apsaugos zonos, pavaizduotos 11 ir 12 Plano grafines dalies lapuose, yra nustatyta Lazdijų rajono savivaldybės magistralinio dujotiečio apsaugos zonos planu, dėl šioje savivaldybėje (turima omenyje Marijampolės savivaldybė) esamos su magistraliniu dujotiekiu susijusios infrastruktūros (aptvėrimo). Vadovaujantis SŽNSI¹ 27 straipsnio nuostatomis, nuo aptvėrimo taikoma apsaugos zona (25 m) neįsitenka vienoje savivaldybėje (Marijampolės savivaldybės), todėl patenka į kitos (Lazdijų rajono savivaldybės) savivaldybės ribas. Apsaugos zonos dydis, kuris patenka į Lazdijų rajono savivaldybės teritoriją – 0,3005 ha.

Plano iniciatorius – AB „Amber Grid“, Laisvės pr. 10, Vilnius LT-04215, tel. +370 5 236 0855, el. paštas info@ambergrid.lt, interneto svetainė <https://www.ambergrid.lt>). Už šio plano sprendinių rengimo vykdymą atsakingas asmuo – vyresnioji inžinierė Laura Cimbalistaitė, tel. +370 699 22 461, el. paštas L.Cimbalistaite@ambergrid.lt.

Plano rengėjas – VĮ „Registru centras“ kontaktinė informacija: Studentų g. 39, Vilnius; tel. +370 5 2688262, el. paštas info@registrucentras.lt, interneto svetainė www.registrucentras.lt, kontaktinis asmuo – Komercinių paslaugų skyriaus Vakarų Lietuvos 1 grupės vadovas – Evaldas Lukša, tel. +370 659 13447, el. paštas Evaldas.Luksa@registrucentras.lt.

¹ Lietuvos Respublikos specialiųjų žemės naudojimo sąlygų įstatymas (toliau – SŽNSI)

Už Plano sprendinių rengimą atsakingas asmuo – Komercinių paslaugų skyriaus Vakarų Lietuvos 1 grupės vadovas – Evaldas Lukša, tel. +370 659 13447, el. paštas Evaldas.Luksa@registrucentras.lt.

Plano rengimo pagrindas – AB „Amber Grid“ ir VĮ „Registru centras“ 2024 m. sausio 9 d. paslaugų pirkimo – pardavimo sutartis Nr. 686899/KPS-168 (9.22 E).

Plano tikslas – parengti Marijampolės savivaldybės teritorijoje esančių MD ir susijusios infrastruktūros apsaugos zonų planą (nerengiant teritorijų planavimo dokumento ar žemės valdos projekto).

Plano rengėjas yra atsakingas už tinkamą apsaugos zonų nurodymą ir šių apsaugos zonų pažymėjimą plane.

Teisinis pagrindas. Planas rengiamas vadovaujantis:

1. Lietuvos Respublikos (toliau – **LR**) specialiųjų žemės naudojimo sąlygų įstatymu (toliau – **SŽNS įstatymas**);

2. LR žemės įstatymu;

3. LR miškų įstatymu;

4. LR nekilnojamojo turto kadastro įstatymu;

5. LR nekilnojamojo turto kadastro nuostatais (toliau – **Nekilnojamojo turto kadastro nuostatai**);

6. LR nekilnojamojo turto registro įstatymu;

7. LR nekilnojamojo turto registro nuostatais;

8. LR energetikos ministro 2020 m. spalio 13 d. įsakymu Nr. 1-339 patvirtintu Elektros tinklų, magistralinių dujotiekių ir naftotiekių (produktotiekių), skirstomųjų dujotiekių, šilumos perdavimo tinklų apsaugos zonų, magistralinių dujotiekių vietovės klasių teritorijų planų rengimo (nerengiant teritorijų planavimo dokumento ar žemės valdos projekto) ir tvirtinimo tvarkos aprašu (toliau – **Tvarkos aprašas**);

9. LR Vyriausybės 2020 m. balandžio 1 d. nutarimu Nr. 339 patvirtinta Kompensacijos dėl specialiųjų žemės naudojimo sąlygų taikymo LR specialiųjų žemės naudojimo sąlygų įstatyme nurodytose teritorijose, nustatytose tenkinant viešąjį interesą, apskaičiavimo ir išmokėjimo metodika (toliau – **Metodika**);

10. LR aplinkos ministro 2024 m. sausio 18 d. įsakymu Nr. D1-21 „Dėl Teritorijų, kuriose taikomos specialiosios žemės naudojimo sąlygos, erdvinių duomenų rinkinio specifikacijos patvirtinimo“ (toliau – **Specifikacija**);

11. kitais teisės aktų reikalavimais.

1. PLANO RENGIMAS

Remiantis Tvarkos aprašo 2 punkto nuostatomis, Planas rengiamas ir objektų apsaugos zonos jame nustatomos nerengiant teritorijų planavimo dokumento ar žemės valdos projekto tenkinant viešąjį interesą pagal SŽNS įstatymo 7 straipsnio 3 dalį, kai žemės savininkų ir/ar valstybinės bei savivaldybių žemės patikėtinių sutikimai neprivalomai ir objektų apsaugos zonos nustatomos MD bei susijusiai infrastruktūrai. Vadovaujantis Tvarkos aprašo 4 punkto nuostatomis, rengiamas vienas Planas tarpusavyje susijusiems skirtingų rūšių objektams, kadangi plano iniciatorius yra tas pats asmuo.

Plano iniciatorius – Lietuvos gamtinių dujų perdavimo sistemos operatorius, atsakingas už gamtinių dujų perdavimą (transportavimą aukšto slėgio vamzdiniais) sistemos naudotojams, gamtinių dujų infrastruktūros eksploatavimą, priežiūrą ir plėtojimą, veikiantis pagal Valstybinės energetikos reguliavimo tarybos 2015-04-10 išduotą gamtinių dujų perdavimo veiklos licenciją Nr. L2-3 (GDP). Vadovaujantis SŽNS įstatymo nuostatomis, turi pareigą atlikti žymas, registruoti MD ir susijusios infrastruktūros objektų, įrengtų iki SŽNS įstatymo įsigaliojimo dienos, apsaugos zonas Nekilnojamojo turto registre (toliau – **NTR**) ir Nekilnojamojo turto kadastre (toliau – **NTK**). Planas rengiamas Plano iniciatoriaus sprendimu.

Į Plano sprendinius neįtraukiami kitų MD įrenginių ir statinių (stočių, uždarymo įtaisų, valymo ir diagnozavimo įtaisų paleidimo ir priėmimo kamerų, išskyrus katodinius apsaugos įrenginius) aptvertose vidinėse teritorijose esantys Plano iniciatoriui priklausantys objektai, kai visas šių teritorijų užimamas plotas yra Plano iniciatoriui priklausančiuose ar naudojamuose žemės sklypuose. Atitinkamai Plano sprendiniais netikslinamos šiai su MD susijusiai infrastruktūrai (elektros įžeminimo linijoms, apšvietimo tinklams ir kt.) nustatytos teritorijos, kuriose taikomos specialiosios žemės naudojimo sąlygos.

Vadovaujantis Tvarkos aprašo 8 punkto nuostatomis, Planas parengtas, naudojant šiuos aktualius duomenis:

Plano iniciatoriaus pateiktą aktualią MD ir susijusios infrastruktūros objektų faktinės padėties grafinių duomenų informaciją (MD ir susijusios infrastruktūros objektai Plano brėžinyje žymimi vadovaujantis Tvarkos aprašo reikalavimuose nurodytu iki 0,5 m tikslumu). Vėdinimo vamzdžiui nėra taikoma MD ir naftotiekių (produktotiekių) apsaugos zona, jis vaizduojamas tik informaciniais tikslais.

- NTR ir NTK duomenis (2024-04-09), VĮ Registrų centras;
- 2021-2023 metų LR teritorijos M 1:10 000 skaitmeninį rastrinį ortofotografinį žemėlapij ORT10LT;
- AB „Amber Grid“ duomenų rinkinys, 2024.

Plane MD ir susijusios infrastruktūros objektai atvaizduoti sutartiniais ženklais, kurie reglamentuoti techninių reikalavimų reglamento GKTR 2.11.03:2014 „Topografinių erdviųjų objektų rinkinys ir topografinių erdviųjų objektų sutartiniai ženklai“ 1 priedo IV skyriuje. Jei šiamenurodytame teisės akte nėra susijusios infrastruktūros objektams atvaizduoti nustatytų sutartinių ženklų, Plane tokie objektai pažymėti su Plano iniciatoriumi suderintais sutartiniais ženklais.

Plano erdviųjų duomenų rinkinys sudarytas vadovaujantis Specifikacija.

Planu nustatomų MD ir susijusios infrastruktūros apsaugos zonų pločiai atitinka SŽNS įstatyme nustatytus atitinkamus dydžius:

1. Vadovaujantis SŽNS įstatymo III skyriaus penktojo skirsnio nuostatomis, magistralinių dujotiekių ir naftotiekių (produktotiekių) apsaugos zonos (kodas 107*) dydžiai ir jose taikomos specialiosios žemės naudojimo sąlygos:

1.1) MD ir naftotiekių (produktotiekių) vamzdyno apsaugos zona – išilgai vamzdyno trasos esanti žemės juosta, kurios ribos yra po 25 metrus į abi puses nuo vamzdyno ašies, virš šios juostos esanti oro erdvė, po šia juosta esanti žemė bei vanduo virš šio juostos ir po ja;

1.2) Kitų MD ir naftotiekių (produktotiekių) įrenginių ir statinių (stočių, uždarymo įtaisų, valymo ir diagnozavimo įtaisų paleidimo ir priėmimo kamerų, slėgio ribojimo mazgų) apsaugos zona – žemės juosta, kurios ribos yra 25 metrų atstumu aplink teritorijos, kurioje yra šie įrenginiai ar statiniai, aptvėrimą, virš šios juostos esanti oro erdvė ir žemė po šia juosta.

* Pastaba: Kodas, nustatytas 2024 m. sausio 18 d. VĮ „Registrų centras“ generalinio direktoriaus įsakymu Nr. VE-633 (1.3 E) patvirtintame Teritorijų, kuriose taikomos specialiosios žemės naudojimo sąlygos, klasifikatoriuje.

Plane nustatomos MD apsaugos zonos ribose vadovaujantis SŽNS įstatymo 28 straipsniu taikomos šios specialiosios žemės naudojimo sąlygos:

MD apsaugos zonose draudžiama:

1. statyti pastatus, išskyrus SŽNS įstatymo 28 straipsnio 2 dalies 2 punkte nurodytus atvejus;
2. statyti ir (ar) įrengti sporto, žaidimų aikšteles, stadionus, turgavietes, lauko teatrus ir kitus viešam susibūrimui skirtus inžinerinius statinius ir įrenginius;
3. statyti ir (ar) įrengti degalines, pavojingų medžiagų talpyklas, saugyklas ir sąvartynus;
4. statyti ir (ar) įrengti visų rūšių transporto priemonių ir (ar) mechanizmų sustojimo vietas, stovėjimo ir saugojimo aikšteles, taip pat tiesti kelius ir geležinkelių kelius išilgai vamzdyno trasos, išskyrus SŽNS įstatymo 28 straipsnio 2 dalies 4 punkte nurodytus atvejus;
5. įrengti turistines stovyklavietes, taip pat statyti ir (ar) įrengti bei laikyti vagonėlius, kilnojamuosius namelius, kemprius, palapines ir medžioklės bokštelių;

6. 3 metrų atstumu į abi puses nuo vamzdyno išorinės sienelės lygiagrečiai su MD vamzdynu tiesti kitus inžinerinius tinklus, išskyrus SŽNS įstatymo 28 straipsnio 2 dalies 5 punkte nurodytus atvejus;

7. 6 metrų atstumu į abi puses nuo vamzdyno ašies, taip pat 6 metrų atstumu aplink talpyklą kondensatui laikyti ir dujoms iš jo pašalinti ir (arba) SŽNS įstatymo 27 straipsnio 3 dalyje nurodytų kitų MD įrenginių aptvėrimą sodinti ir auginti želdinius (išskyrus žolinius augalus), įveisti miškus, parkus, medelynus, pramoninius sodus;

8. sandėliuoti bet kokias medžiagas (išskyrus pašarus, energetikos ministro nustatyta tvarka gavus MD savininko ar valdytojo pritarimą ir medžiagas, skirtas MD statybos darbams). Šis reikalavimas negalioja MD, įgilintų ne mažiau kaip 20 metrų nuo vandens telkinio dugno, apsaugos zonose;

9. pilti druskas (išskyrus atvejus, kai druska barstomi keliai), chemines medžiagas, kurios gali pakenkti MD, atliekas;

10. gadinti, užtvirti ar užversti kelius, skirtus privažiuoti prie MD;

11. naudoti ugnį ir atlikti ugnies darbus, įrengti ir naudoti laužavietes, kepsnines, turistines virykles, laikinas lauko pirtis ir kitus atvirus arba uždarus ugnies šaltinius, taip pat bet kokius aukštos temperatūros, galinčius sukelti ugnį, įrenginius, išskyrus SŽNS įstatymo 28 straipsnio 2 dalies 15 punkte nurodytą atvejį;

12. ardyti vamzdyno pakrančių tvirtinimus, vandens pralaidas, žemės ir kitus įrenginius, saugančius MD nuo pažeidimų;

13. organizuoti renginius, susijusius su žmonių susibūrimu;

14. nuleisti inkarus, plaukti su nuleistais inkarais ir kitais vandens telkinių dugną siekiančiais įrankiais. Šis reikalavimas negalioja MD, įgilintų ne mažiau kaip 20 metrų nuo vandens telkinio dugno, apsaugos zonose;

15. sustoti visų rūšių transporto priemonėms ir (ar) mechanizmams MD apsaugos zonų susikirtimuose su valstybinės reikšmės keliais, išvažinėti žemę, suformuojant vėžes (provėžas), važiuoti esamomis vėžėmis (provėžomis) bet kokiomis transporto priemonėmis ir jų junginiais. Šis reikalavimas netaikomas, kai MD savininkas ar valdytojas atlieka MD eksploatacijos, remonto ar statybos darbus ir kai priešgaisrinės gelbėjimo pajėgos atlieka gaisrų gesinimo ar kitus žmonių paieškos ir gelbėjimo darbus arba pasirengimą šiems darbams;

16. medžiojant naudoti šaunamuosius ginklus, kai MD trasa eina virš žemės paviršiaus ir (ar) yra įrengta perpumpavimo stotis.

Pagal SŽNS įstatymo 28 straipsnio 2 dalį, negavus MD savininko ar valdytojo pritarimo (derinimo) projektui ar numatomai veiklai, MD apsaugos zonose draudžiama:

1. statyti statinius ir (ar) įrengti įrenginius, išskyrus statinius ir įrenginius, kurių statyba (įrengimas) draudžiama (draudžiamas) pagal SŽNS įstatymo 28 straipsnio 1 dalį;

2. statant valstybinio jūrų uosto infrastruktūrą ir suprastruktūrą – statyti pastatus;

3. rekonstruoti, griauti statinius ar išardyti įrenginius, keisti pastato (patalpos, patalpų) ar inžinerinio statinio paskirtį;

4. statant valstybinio jūrų uosto infrastruktūrą ir suprastruktūrą – statyti ir (ar) įrengti transporto priemonių sustojimo vietas, transporto priemonių ar kitų mechanizmų stovėjimo ir saugojimo aikšteles, taip pat tiesti kelius ir geležinkelių kelius išilgai vamzdyno trasos;

5. 3 metrų atstumu į abi puses nuo vamzdyno išorinės sienelės lygiagrečiai su MD vamzdynu tiesti drenažo vamzdžius;

6. naudoti žemės gelmių išteklius ir ertmes, vykdyti vandens telkinių gilinimo ir valymo darbus;

7. vykdyti tiesioginius žemės gelmių geologinius tyrimus ir kitus darbus, susijusius su gręžinių, iškasų įrengimu ir grunto bandinių ėmimu;

8. krauti į stirtas šieną, šiaudus, šakas, medieną;

9. priskirti žemę mėgėjų sodo teritorijoms;

10. skirti žuvininkystės plotus, pramoniniu būdu žvejoti ir gaudyti vandens gyvūnus;

11. kapoti ir pjaustyti ledą vandens telkiniuose;

12. vykdyti žemės melioravimo, drėkinimo ir sausinimo, kasybos, užtvindymo darbus;
13. vykdyti žemės darbus ar požeminius darbus didesniame kaip 0,3 metro gylyje;
14. keisti žemės paviršiaus altitudes daugiau kaip 0,3 metro (kasti gruntą arba užpilti papildomą grunto sluoksnį);
15. naudoti ugnį ir atlikti ugnies darbus technologiniams procesams vykdyti;
16. dirbti smūginiais ir (ar) vibraciją sukeliančiais mechanizmais;
17. vykdyti sprogdinimo darbus;
18. statyti ir eksploatuoti uosto infrastruktūrą ir suprastruktūrą;
19. kirsti ir (ar) kapoti želdinius (išskyrus žolinius augalus);
20. būti aptvertų MD įrenginių teritorijose;
21. važiuoti krovinėmis transporto priemonėmis, jų junginiais ir kitais mechanizmais neįrengus kelio.

MD savininkas ar valdytojas nepritaria projektui ar numatomai veiklai, jeigu SŽNS įstatymo 28 straipsnio 2 dalyje nurodyti darbai pažeis MD techninės saugos reikalavimus ir (ar) kels pavojų aplinkai, žmonių turtui, jų gyvybei ar sveikatai.

SŽNS įstatymo 28 straipsnio 1 ir 2 dalyse nurodyti draudimai netaikomi MD, kurio atžvilgiu nustatyta MD apsaugos zona, savininkui tiek, kiek tai reikalinga MD statybai, rekonstravimui, remontui, modernizavimui, naudojimui, techninei priežiūrai, eksploatavimui, apsaugai ir (ar) kitoms MD savininkui įstatymais priskirtoms funkcijoms vykdyti.

2. Vadovaujantis SŽNS įstatymo III skyriaus ketvirto skirsnio nuostatomis, elektros tinklų apsaugos zonos (kodas 106*) dydžiai ir jose taikomos specialiosios žemės naudojimo sąlygos:

2.1) Požeminių kabelių linijos apsaugos zona – išilgai požeminių kabelių linijos esanti žemės juosta, kurios ribos yra po vieną metrą į abi puses nuo šios linijos, vanduo virš jos ir žemė po šia juosta.

Plane nustatomos elektros tinklų apsaugos zonos ribose vadovaujantis SŽNS įstatymo 25 straipsniu taikomos šios specialiosios žemės naudojimo sąlygos:

Elektros tinklų apsaugos zonose draudžiama:

1. statyti ir (ar) įrengti stadionus, sporto, žaidimų aikšteles, turgavietes, pavojingų medžiagų talpyklas ir saugyklas, sąvartynus, viešojo transporto stoteles;
2. statyti ir (ar) įrengti visų rūšių transporto priemonių ir (ar) mechanizmų stovėjimo ir saugojimo aikšteles oro linijų apsaugos zonose;
3. organizuoti renginius, susijusius su žmonių susibūrimu;
4. gadinti, užverti ar užversti kelius, skirtus privažiuoti prie elektros tinklų;
5. laidyti aitvarus ir skraidymo aparatų sportinius modelius, skraidyti bet kokio tipo skraidymo aparatais žemiau kaip 30 metrų virš aukščiausio oro linijos laido, išskyrus elektros tinklų naudotojų naudojamus elektros tinklų priežiūrai skirtus skraidymo aparatus;
6. naudoti ugnį ir atlikti ugnies darbus, įrengti bei naudoti laužavietes, kepsnines, turistines virykles, laikinąsias lauko pirtis ir kitus atvirus arba uždarus ugnies šaltinius, taip pat bet kokius aukštos temperatūros, galinčius sukelti ugnį, įrenginius, išskyrus atvejį, nurodytą SŽNS įstatymo 25 straipsnio 2 dalies 8 punkte;

7. sandėliuoti bet kokias medžiagas, išskyrus skirtas elektros tinklų statybos darbams vykdyti.

2.2) Pagal SŽNS įstatymo 25 straipsnio 2 dalį, negavus elektros tinklų savininko ar valdytojo pritarimo (derinimo) projektui ar numatomai veiklai, elektros tinklų apsaugos zonose draudžiama:

1. statyti statinius ir (ar) įrengti įrenginius, išskyrus statinius ir įrenginius, kurių statyba draudžiama pagal SŽNS įstatymo 25 straipsnio 1 dalį;
2. keisti pastato (patalpos, patalpų) ar inžinerinio statinio paskirtį;
3. rekonstruoti, griauti statinius ar išardyti įrenginius;
4. įrengti gyvūnų laikymo aikšteles, vielines užtvaras ir metalines tvoras;
5. atlikti įvairius kasybos, dugno gilinimo, žemės kasimo (lyginimo), sprogdinimo, melioravimo, užtvindymo darbus;
6. sodinti, auginti arba kirsti želdinius (išskyrus krūmus ir žolinius augalus);

7. mechanizuotai laistyti žemės ūkio kultūras;
8. naudoti ugnį ir atlikti ugnies darbus technologiniams procesams vykdyti;
9. įrengti visų rūšių transporto priemonių ir kitų mechanizmų stovėjimo aikšteles požeminių kabelių linijų apsaugos zonose;
10. dirbti smūginiais ir (ar) vibraciją sukeliančiais mechanizmais požeminių kabelių linijų apsaugos zonose;
11. keisti žemės paviršiaus altitudes daugiau kaip 0,3 metro (kasti gruntą arba užpilti papildomą grunto sluoksnį) požeminių ir povandeninių kabelių linijų apsaugos zonose;
12. nuleisti inkarus, plaukti su nuleistais inkarais ir kitais dugną siekiančiais įrankiais povandeninių kabelių linijų apsaugos zonose;
13. įvažiuoti transporto priemonėms ir kitiems mechanizmom, kurių aukštis su kroviniu arba be jo yra daugiau kaip 4,5 metro nuo kelio (žemės) paviršiaus oro linijų ir oro kabelių linijų apsaugos zonoje.

2.3) Elektros tinklų savininkas ar valdytojas nepritaria projektui ar numatomai veiklai, jeigu SŽNS įstatymo 25 straipsnio 2 dalyje nurodyti darbai pažeis elektros tinklų techninės saugos reikalavimus ir (ar) kels pavojų aplinkai, žmonių turtui, jų gyvybei ar sveikatai.

Rengiant Plano sprendinius atlikta žemės sklypų, kurie patenka į MD apsaugos zoną ir/ar susijusios infrastruktūros apsaugos zonas, NTR ir NTK duomenų analizė, bei surinkta informacija apie valstybės žemės plotus, kuriuose žemės sklypai nesuformuoti ir kurie patenka į minėtas apsaugos zonas. Dėl bet kokių priežasčių po Plano patvirtinimo pasikeitus NTR ir NTK įregistruotiems žemės sklypų ar į atskirus žemės sklypus nesuformuotos žemės duomenims visais atvejais (įskaitant, bet neapsiribojant: pertvarkius teritorijas, žemės sklypų ribas, suformavus naujus žemės sklypus ar patikslinus žemės sklypų ribas) Plano sprendiniais nustatytos MD apsaugos zonos ir/ar susijusios infrastruktūros apsaugos zonos taikomos visoms į jas patenkančioms teritorijoms, žemės sklypams ir į atskirus žemės sklypus nesuformuotai žemei pagal patikslintus duomenis.

Bendras žemės sklypų, kurie patenka į MD ir susijusios infrastruktūros apsaugos zonas nagrinėjamoje teritorijoje, skaičius – 65, valstybės žemės plotų skaičius – 8, iš jų:

- bendras žemės sklypų, kuriems **Planu nustatomos** MD ir naftotiekių (produktotiekių) apsaugos zonos (III skyrius, penktasis skirsnis) (kodas 107*), skaičius – 57, MD nustatomos apsaugos zonos bendras plotas – 35,6837 ha;

- bendras žemės sklypų, kuriems **nustatytos ir įregistruotos**** MD ir naftotiekių (produktotiekių) apsaugos zonos (III skyrius, penktasis skirsnis) (kodas 107*), skaičius – 8, MD nustatomos apsaugos zonos bendras plotas – 4,1933 ha;

****Pastaba** – žemės sklypai, kuriems MD apsaugos zonos nustatytos ir įregistruotos Plano sprendiniuose nurodomos (žymimos) tik informaciniais tikslais

- bendras žemės sklypų, kuriems **Planu nustatomos** elektros tinklų apsaugos zonos (III skyrius, ketvirtasis skirsnis) (kodas 106*) skaičius – 13, nustatomos apsaugos zonos bendras plotas – 0,1251 ha;

- sklypų, kuriems **nustatytos ir įregistruotos** elektros tinklų apsaugos zonos (III skyrius, ketvirtasis skirsnis) (kodas 106*) nėra

- bendras valstybės žemės plotų, kuriems **žemės sklypai nesuformuoti ir kurie patenka į Planu nustatomas** MD ir naftotiekių (produktotiekių) apsaugos zonas (III skyrius, penktasis skirsnis) (kodas 107*), skaičius – 8, MD nustatomos apsaugos zonos bendras plotas – 0,44321 ha;

Konkretizuoti duomenys apie kiekvieną žemės sklypą ir žemės plotą, kuriame žemės sklypai nesuformuoti, ir kuriems reikia nustatyti MD ir/ar susijusios infrastruktūros apsaugos zonas, pateikiami Aiškinamojo rašto 1 priede.

2. PLANO VIEŠINIMO IR TVIRTINIMO PROCEDŪROS

Vadovaujantis Tvarkos aprašo III skirsnio nuostatomis, Plano iniciatorius, Plano rengėjui parengus Planą, kreipiasi į LR energetikos ministeriją (toliau – **EM**) pateikdamas prašymą organizuoti parengto Plano patvirtinimą (toliau – **Prašymas**). EM struktūriniam padaliniiui, pagal kompetenciją atsakingam už atitinkamai kuruojamą sritį (toliau – **EM struktūrinis padalinys**), priėmus sprendimą teikti planą tvirtinimui, Planas teikiamas tvirtinti energetikos ministrui.

EM struktūrinis padalinys ne vėliau kaip kitą darbo dieną po pranešimo išsiuntimo informuojant Plano iniciatorių apie parengtą ir pateiktą tvirtinti Planą, paskelbia informaciją Energetikos ministerijos interneto svetainėje. Plano iniciatorius informaciją apie parengtą ir pateiktą tvirtinti Planą pateikia Marijampolės savivaldybei, ir apie tai informuoja EM struktūrinį padalinį.

Planas teikiamas tvirtinti energetikos ministrui, ir patvirtinamas per 20 darbo dienų nuo Plano iniciatoriaus pranešimo, pateikto EM struktūriniam padaliniiui, gavimo dienos, tačiau sprendimas tvirtinti Planą negali būti priimtas anksčiau, nei sueina 20 darbo dienų nuo Tvarkos aprašo 19.1 papunktyje nurodytos informacijos paskelbimo nurodytame papunktyje nustatyta tvarka, ir anksčiau, nei sueina 10 darbo dienų nuo Tvarkos aprašo 19.2 papunktyje nurodytos informacijos paskelbimo nurodytame papunktyje nustatyta tvarka. Likus ne mažiau kaip 10 darbo dienų iki planuojamo sprendimo dėl Plano patvirtinimo priėmimo dienos, EM struktūrinis padalinys paskelbia Tvarkos aprašo 19.2 papunktyje nurodytą informaciją apie šio sprendimo projektą EM interneto svetainėje, o Plano iniciatorius informaciją paskelbia kitais Tvarkos aprašo 19.2 papunktyje nurodytais būdais.

Likus ne mažiau kaip 20 darbo dienų iki EM įsakymo dėl Plano patvirtinimo pasirašymo dienos, Plano iniciatorius informaciją apie parengtą ir tvirtinti pateiktą Planą, nurodant Plane nustatomas MD ir susijusios infrastruktūros apsaugos zonas (nustatomų teritorijų pavadinimą ir dydį (plotį) bei jose taikytinas specialiąsias žemės naudojimo sąlygas arba pateikiant nuorodą, kur su jomis galima susipažinti), paskelbiama Marijampolės savivaldybės interneto svetainėje, o EM struktūrinis padalinys organizuoja šios informacijos paskelbimą EM interneto svetainėje.

Likus ne mažiau kaip 10 darbo dienų iki EM įsakymo dėl Plano patvirtinimo pasirašymo dienos, EM sprendimas teikti tvirtinti planą ar nuoroda, kur galima susipažinti su šiuo sprendimu bei Planu, numatoma paskelbti nacionaliniame laikraštyje („Valstiečių laikraštis“) ir Marijampolės savivaldybės vietiniame laikraštyje („Suvalkiečiai“), Marijampolės savivaldybės ir EM interneto svetainėse.

Vadovaujantis SŽNS įstatymo 8 straipsnio nuostatomis, Plano iniciatorius per 5 darbo dienas nuo Plano patvirtinimo dienos, NTK ir NTR tvarkytojui pateikia pranešimą apie naujai nustatytas, pasikeitusias specialiąsias žemės naudojimo sąlygas, nurodo teritorijas, kuriose šios sąlygos turi būti 16 taikomos kartu su Nekilnojamojo turto kadastro nuostatuose nurodytais Plane nustatytais MD ir Susijusios infrastruktūros teritorijų erdviniais duomenimis ir į jas patenkančių arba neapatenkančių (kai pasikeitė ar buvo panaikinta anksčiau nustatyta ta pati MD ir Susijusios infrastruktūros apsaugos zona) NTR įregistruotų žemės sklypų unikaliais numeriais ir kitais NTK nuostatuose nurodytais dokumentais.

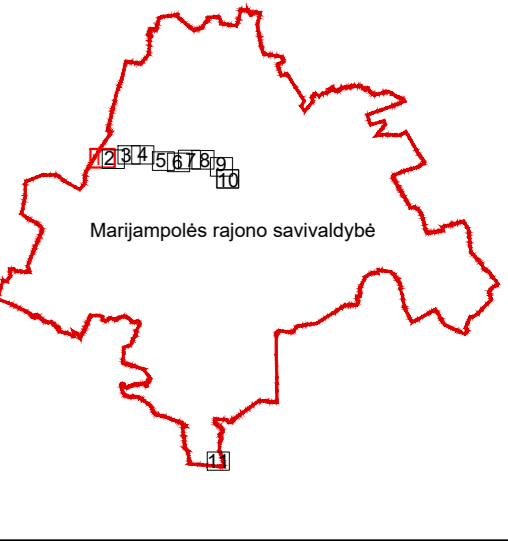
Plano iniciatorius per 15 darbo dienų nuo Plano patvirtinimo dienos registruotu laišku, įteikiamu pasirašytinai, praneša žemės sklypo, kuriame numatoma taikyti specialiąsias žemės naudojimo sąlygas Plane nustatytoje apsaugos zonoje, savininkui, valstybinės ar savivaldybės žemės patikėtiniui, taip pat fiziniam ar juridiniam asmeniui arba kitai organizacijai ar jų padaliniam, naudojančiams nurodytą žemę pagal NTR įregistruotą sutartį, ir (ar) šioje Plane nustatytoje MD ir susijusios infrastruktūros apsaugos zonos esančių NTR įregistruotų nekilnojamųjų daiktų savininkams ar patikėtiniams jų deklaruotos gyvenamosios vietos ar buveinės adresu, nurodydamas konkrečias specialiąsias žemės naudojimo sąlygas (Plane nustatytas MD ir susijusios infrastruktūros apsaugos zonas) (nustatytų teritorijų pavadinimą ir dydį (plotį) ir jose taikytinas specialiąsias žemės naudojimo sąlygas (arba pateikia nuorodą, kur su jomis galima susipažinti) ir sprendimą, kuriuo buvo patvirtintas atitinkamas Planas. Tuo pačiu raštu informuojama apie teisę kreiptis į konkretų subjektą, šiuo atveju į suinteresuotą ūkinės veiklos, dėl kurios nustatomos MD apsaugos zonos, vykdymu subjektą – AB „Amber Grid“ – (nurodant jo pavadinimą, juridinio asmens arba kitos organizacijos ar jų padalinių kodą, buveinę, kontaktinius duomenis (adresas, telefono numeris, elektroninio pašto adresas) arba fizinio asmens vardą, pavardę, deklaruotą gyvenamąją vietą, kontaktinius duomenis

(adresas, telefono numeris, elektroninio pašto adresas) dėl SŽNS įstatymo 13 straipsnio 1 dalyje nurodytos kompensacijos sumokėjimo, išskyrus SŽNS įstatymo 13 straipsnio 5 dalyje, 141 straipsnio 5 dalyje nurodytus atvejus, kai kompensacijos nemokamos.

Marijampolės savivaldybės teritorijoje esančių magistralinių dujotiekių ir susijusios infrastruktūros apsaugos zonų planas M 1:2000



Lapų išdėstymo schema



SUTARTINIAI ŽENKLAI	
	magistralinis dujotiekis (toliau - MD)
	Magistralinių dujotiekių apsaugos zona
	Savivaldybės teritorijos riba
	Gyvenamosios vietovės
	Zemės sklypo riba
	Laisva valstybinė žemė

Pastabos:
 * vadinamasis LR specialiųjų žemių naudojimo sąlygų įstatymo 27 str. 1) MD vamzdyno apsaugos zona – ilgači vamzdyno traukos esanti žemės juosta, kurios ribos yra po 25 metrais į abi puses nuo vamzdyno ašies, virš šios juostos esanti oro erdvė, po šia juosta esanti žemė bei vanduo virš šios juostos ir po ją. MD apsaugos ir statinių statybos, uždarymo įrašų, valymo ir diagnostinio įrašų pateiktos ir priėmimo kamienų, stogo ribojimo magistralios apsaugos zona – žemės juosta, kurios ribos yra 25 metrais abiejose aplink teritorijos, kurioje yra šie įrenginiai ir statiniai, apvėrimas, virš šios juostos esanti oro erdvė ir žemė po šia juosta.
 ** vadinamasis LR specialiųjų žemių naudojimo sąlygų įstatymo 24 str. po 1 m į abi puses žemės įtampos požeminis elektros linijai.
 **** plane vaizduojamos bendros su magistraliniu dujotiekiu susijusios infrastruktūros apsaugos zonos.

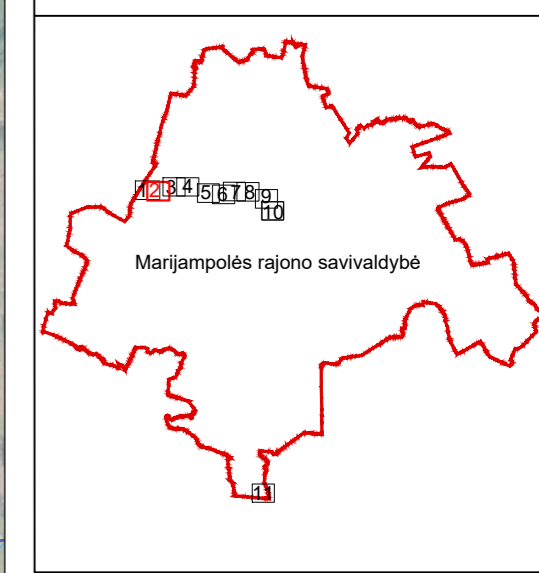
Duomenų šaltiniai:
 1. Žemės sklypų ribos © VĮ Registrų centras, 2024-04-09.
 2. CRT10LT – Lietuvos Respublikos teritorijos M1:10000 skaitmeninis rastinis ortofoto reljefas. Žemėlapis © Nacionalinė žemės tarnyba prie AM, 2021-2023.
 3. AB Amber Grid duomenų rinkinys, 2024.

REGISTRŲ CENTRAS		VALSTYBĖS ĮMONĖ REGISTRŲ CENTRAS	
Kvalifikacijos pažym. Nr. 2M-M-186		Studentų g. 39, 08106 Vilnius, LT (8 5) 2688262, 41 p. info@registrųcentras.lt Duomenų kaupimas ir saugomą juridinių asmenų registre, kodas 124110246	
Pareigos	Parašas	Vardas ir pavardė	data
Grupės vadovas		Evaldas Lukša	2024-04-12
Grupės vadovė		Danguolė Novošinskienė	2024-04-12
Matininkas		Mantas Repečka	2024-04-12

Marijampolės savivaldybės teritorijoje esančių magistralinių dujotiekių ir susijusios infrastruktūros apsaugos zonų planas M 1:2000



Lapų išdėstymo schema



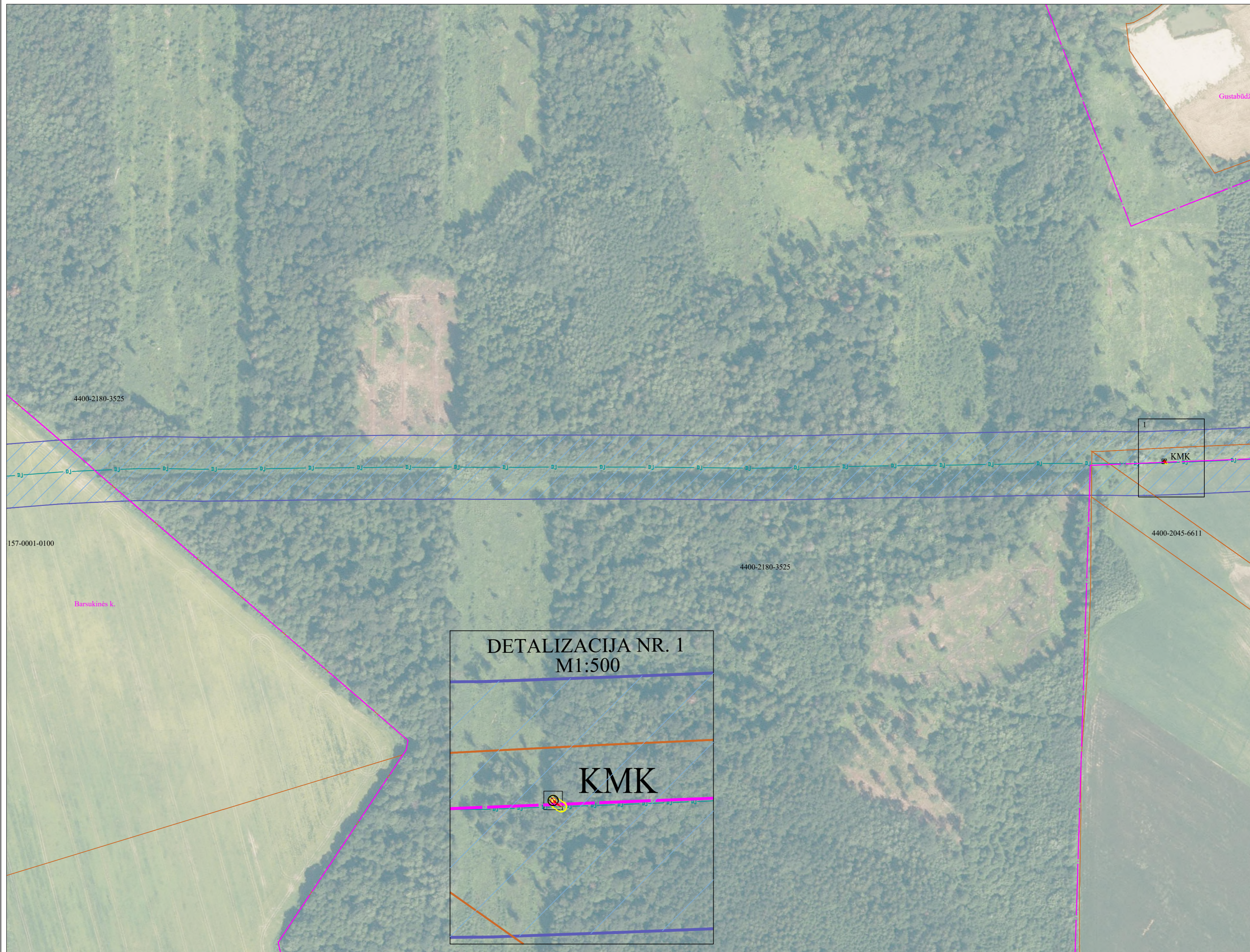
SUTARTINIAI ŽENKLAI	
	magistralinis dujotiekis (toliau - MD)
	Magistralinių dujotiekių apsaugos zona
	Savivaldybės teritorijos riba
	Gyvenamosios vietovės
	Zemės sklypo riba
	Laisvė valstybinė žemė

Pastabos:
 * vadovaujantis LR specialiųjų žemės naudojimo sąlygų įstatymo 27 str. (i) MD vamzdyno apsaugos zona – ilgači vamzdyno trase esanti žemės juosta, kurios ribos yra po 25 metrus į abiejus puses nuo vamzdyno ašies, vėli šios juostos esanti oro erdvė, po šia juosta esanti žemė bei vandens vėli šios juostos ir po ja, (ii) MD pereinamoji ir staliniai ir statiniai, aptarnaujami, vėli šios juostos esanti oro erdvė ir žemė po šia juosta.
 ** vadovaujantis LR specialiųjų žemės naudojimo sąlygų įstatymo 24 str. po 1 m į abiejus puses žemės įtampos požemių elektros linijai.
 **** plane vasduojamos bendros su magistralinių dujotiekių susijusios infrastruktūros apsaugos zonos.

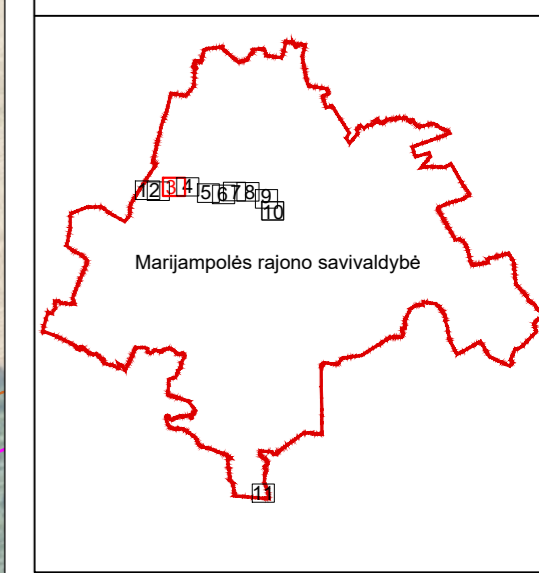
Duomenų šaltiniai:
 1. Žemės sklypų ribos © VĮ Registrų centras, 2024-04-09.
 2. CRT10LT – Lietuvos Respublikos teritorijos M1:10000 skaitmeninis rastinis ortofotografijos raištelis © Nacionalinė žemės tarnyba prie AM, 2021-2023.
 3. AB Amber Grid duomenų rinkinys, 2024.

REGISTRŲ CENTRAS kvalifikacijos pažym. Nr. 2M-M-186	VALSTYBĖS ĮMONĖ REGISTRŲ CENTRAS Študentų g. 39, 08106 Vilnius, LT (8 5) 2688262, 41 p. info@registrųcentras.lt Duomenų kaupimo ir saugomų juridinių asmenų registre, kodas 124110246		
	Pareigos Grupės vadovas Grupės vadovė Matininkas	Parašas Eivaldas Lukša Danguolė Novošinskienė Mantas Repečka	Vardas ir pavardė data 2024-04-12 2024-04-12 2024-04-12

Marijampolės savivaldybės teritorijoje esančių magistralinių dujotiekių ir susijusios infrastruktūros apsaugos zonų planas M 1:2000



Lapų išdėstymo schema



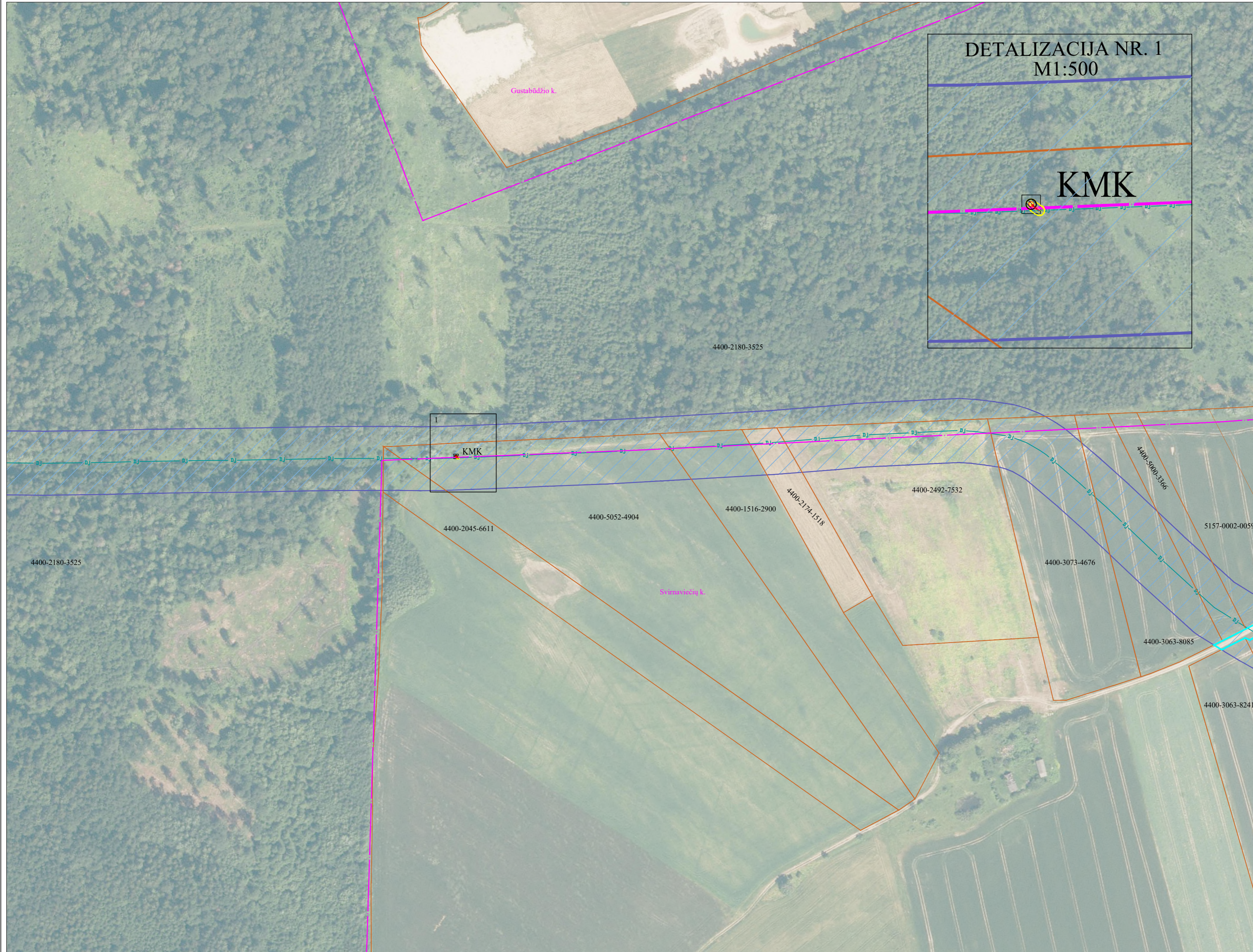
SUTARTINIAI ŽENKLAI	
	magistralinis dujotiekis (toliau - MD)
	Magistralinių dujotiekių apsaugos zona
	Savivaldybės teritorijos riba
	Gyvenamosios vietovės
	Žemės sklypo riba
	Laisva valstybinė žemė
	Žemės įtampos požeminės elektros linijos (su MD susijusi infrastruktūra)
	Žemės įtampos požeminės elektros linijos apsaugos zona
	Kontrolės ir maitinimo kabinė (toliau - KMK) ir jos apsaugos zona (1m atstumu nuo KMK centro)

Pastabos:
 * vadovaujantis LR specialiąją žemės naudojimo sąlygų įstatymo 27 str. (i) MD vamzdyno apsaugos zona – išilgai vamzdyno traukos esanti žemės juosta, kurios ribos yra po 25 metrus abiejose puses nuo vamzdyno ašies, vėli šios juostos esanti oro erdvė, po šia juosta esanti žemė bei vandens vėli šios juostos ir po ją, (j) šio MD pereinamieji statiniai (tobulų, užtarymo įtamų, valymo ir džiovinimo įtamų pavidalo ir priėmimo kameros, slėgio ribojimo mašinos apsaugos zona – žemės juosta, kurios ribos yra 25 metrus abiejose puses teritorijos, kurios yra šios pereinamieji ir statiniai, apvėtinai, vėli šios juostos esanti oro erdvė ir žemė po šia juosta.
 ** vadovaujantis LR specialiąją žemės naudojimo sąlygų įstatymo 24 str. po 1 m) abiejose puses žemės įtampos požeminės elektros linijos.
 **** plane vaizduojamos bendros su magistralinių dujotiekių susijusios infrastruktūros apsaugos zonos.

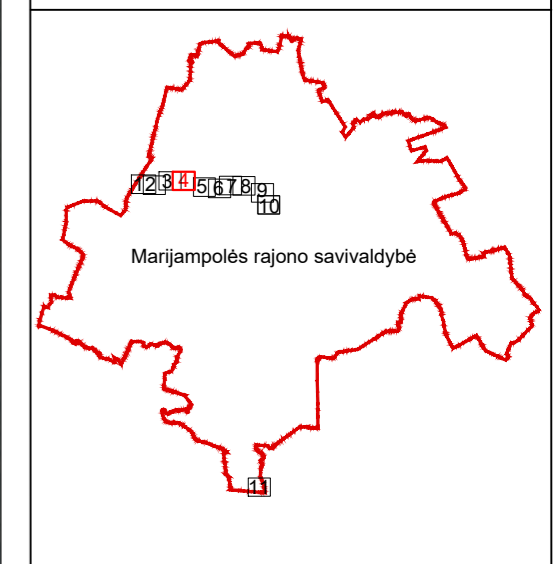
Duomenų šaltiniai:
 1. Žemės sklypų ribos © VĮ Registrų centras, 2024-04-09.
 2. ORT10LT – Lietuvos Respublikos teritorijos M1:10000 skaitmeninis rastinis ortofotografijos rinkinys © Nacionalinė žemės tarnyba prie AM, 2021-2023.
 3. AB Amber Grid duomenų rinkinys, 2024.

 Kvalifikacijos pažym. Nr. 2M-M-186	VALSTYBĖS ĮMONĖ REGISTRŲ CENTRAS Skaudinų g. 39, 08106 Vilnius, LT (8 5) 2668262, 41 p. info@registrųcentras.lt Duomenų kaupimo ir saugomų juridinių asmenų registre, kodas 124110246		
	Pareigos Paraišas Grupės vadovas Grupės vadovė Matininkas	Vardas ir pavardė Evaldas Lukša Danguolė Novošinskienė Mantas Repečka	data 2024-04-12 2024-04-12 2024-04-12

Marijampolės savivaldybės teritorijoje esančių magistralinių dujotiekių ir susijusios infrastruktūros apsaugos zonų planas M 1:2000



Lapų išdėstymo schema



SUTARTINIAI ŽENKLAI

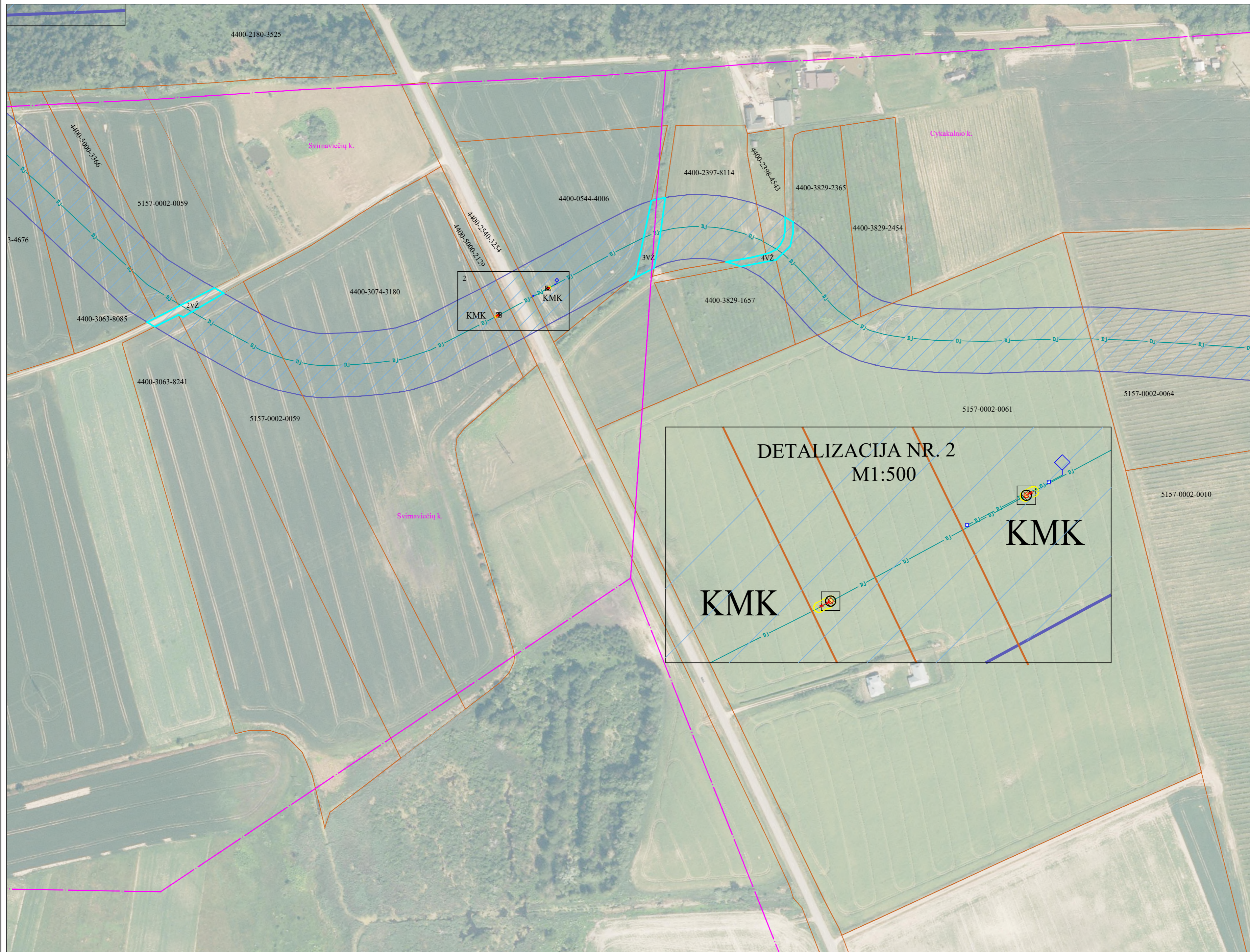
	magistralinis dujotiekis (toliau - MD)
	Magistralinių dujotiekių apsaugos zona
	Gyvenamosios vietovės
	Žemės sklypo riba
	Laisva valstybinė žemė
	Žemės ūkio požeminės elektros linijos (su MD susijusios infrastruktūros)
	Žemės ūkio požeminės elektros linijos apsaugos zona
	Kontrolės ir mašinavimo kotelė (toliau - KMK) ir jos apsaugos zona (1m atstumu nuo KMK centro)

Pastabos:
 * vadovaujantis LR specialiąjį žemės naudojimo sąlygų įstatymu 27 str. (i) MD vamzdyno apsaugos zona – ilgači vamzdyno trasa esanti žemės juosta, kurios ribos yra po 25 metrus į abi puses nuo vamzdyno ašies, vėli šios juostos esanti oro erdvė, po šia juosta esanti žemė bei vandens vėli šios juostos ir po ją, (ii) MD pereinamą ir statinių (tobulų, užtarymo šakių, valymo ir diagnostavimo šakių pavidalo ir priėmimo kamelių, stogo rėmo) magistrali apsaugos zona – žemės juosta, kurios ribos yra 25 metrus abiejose šalinose, kurioje yra šie įrenginiai ir statiniai, aptvėrta, vėli šios juostos esanti oro erdvė ir žemė po šia juosta.
 ** vadovaujantis LR specialiąjį žemės naudojimo sąlygų įstatymu 24 str. po 1 m į abi puses žemės ūkio požeminės elektros linij.
 **** plane vaizduojamos bendros su magistraliniu dujotiekiu susijusios infrastruktūros apsaugos zonos.

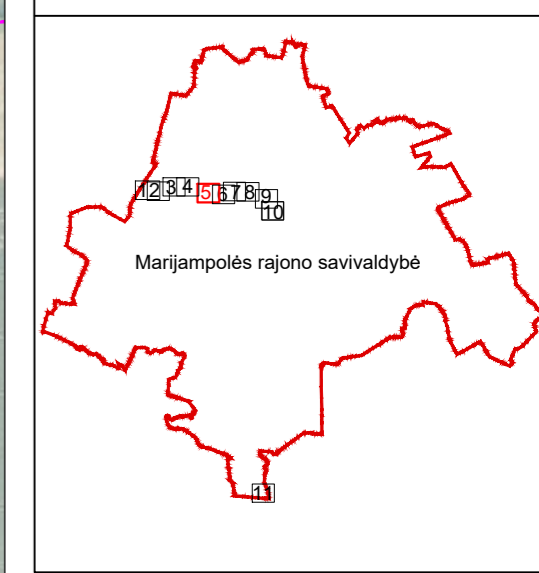
Duomenų šaltiniai:
 1. Žemės sklypų ribos © VĮ Registrų centras, 2024-04-09.
 2. ORT 10LT – Lietuvos Respublikos teritorijos M1:10000 skaitmeninis rastinis ortofotografijos rinkinys © Nacionalinė žemės tarnyba prie AM, 2021-2023.
 3. AB Amber Grid duomenų rinkinys, 2024.

VALSTYBĖS ĮMONĖ REGISTRŲ CENTRAS Študentų g. 39, 08106 Vilnius, LT (8 5) 2668262, el. p. info@registrųcentras.lt, Duomenų kaupimo ir saugos įrenginių registras, kodas 124110246			
Kvalifikacijos pažym. Nr. 2M-M-186			
Pareigos	Parašas	Vardas ir pavardė	data
Grupės vadovas		Evaldas Lukša	2024-04-12
Grupės vadovė		Danguolė Novošinskienė	2024-04-12
Matininkas		Mantas Repečka	2024-04-12

Marijampolės savivaldybės teritorijoje esančių magistralinių dujotiekių ir susijusios infrastruktūros apsaugos zonų planas M 1:2000



Lapų išdėstymo schema



SUTARTINIAI ŽENKLAI	
	magistralinis dujotiekis (toliau - MD)
	Magistralinių dujotiekių apsaugos zona
	Gyvenamosios vietovės
	Zemės sklypo riba
	Laisva valstybinė žeme
	Zemės įtampos požeminės elektros linijos (su MD susijusi infrastruktūra)
	Zemės įtampos požeminės elektros linijos apsaugos zona
	Kontrolės ir matavimo kameros (toliau - KMK) įsp. apsaugos zona (1m atstumu nuo KMK centro)

Pastabos:
 * vadovaujantis LR specialiąjį žemės naudojimo sąlygų įstatymo 27 str. (i) MD vamzdyno apsaugos zona – ilgači užrašymo linijos esanti žemės juosta, kurios ribos yra po 25 metrais (ali juos nuo vamzdyno ašies, vėli šios juostos esanti oro erdvė, po šia juosta esanti žemė bei vanduo, vėli šios juostos ir po šia) šia MD pereinanti ir staliniai (stobai, užrašymo įtampos, valymo ir diagnostavimo įtampos pavidalo ir priėmimo kameros, stogo ribojimo masto apsaugos zona – žemės juosta, kurios ribos yra 25 metrais abiejose apšviesto teritorijos, kurios yra šie įrenginiai ir statiniai, apšviesta, vėli šios juostos esanti oro erdvė ir žemė po šia juosta.
 ** vadovaujantis LR specialiąjį žemės naudojimo sąlygų įstatymo 24 str. po 1 m) ali juos žemės įtampos požeminės elektros linijos.
 **** plane vaizduojamos bendros su magistraliniu dujotiekiu susijusios infrastruktūros apsaugos zonos.

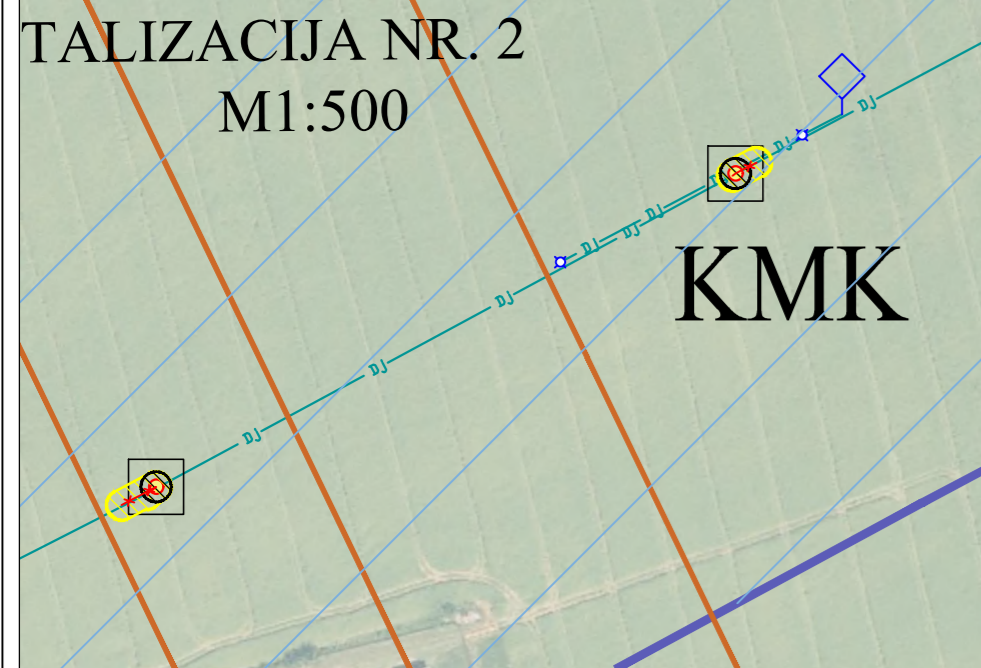
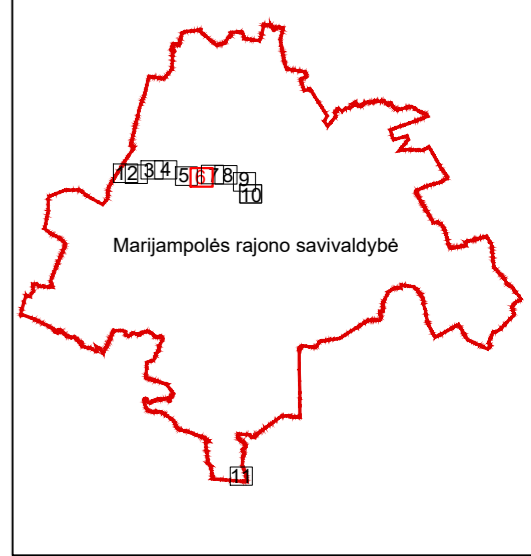
Duomenų šaltiniai:
 1. Žemės sklypų ribos © VĮ Registrų centras, 2024-04-09.
 2. CRT10LT – Lietuvos Respublikos teritorijos M1:10000 skaitmeninis rastinis ortofotografijos rinkinys © Nacionalinė žemės tarnyba prie AM, 2021-2023.
 3. AB Amber Grid duomenų rinkinys, 2024.

REGISTRŲ CENTRAS		VALSTYBĖS ĮMONĖ REGISTRŲ CENTRAS	
Siaubelių g. 39, 08106 Vilnius, Lt. (8 5) 2688262, 41 p. info@registrųcentras.lt Duomenų kaupimo ir saugomą įvairių asmenų registre, kodas 124110246			
Kvalifikacijos pažym. Nr. 2M-M-186			
Pareigos	Parašas	Vardas ir pavardė	data
Grupės vadovas		Evaldas Lukša	2024-04-12
Grupės vadovė		Danguolė Novošinskienė	2024-04-12
Matininkas		Mantas Repečka	2024-04-12

Marijampolės savivaldybės teritorijoje esančių magistralinių dujotiekių ir susijusios infrastruktūros apsaugos zonų planas M 1:2000



Lapų išdėstymo schema

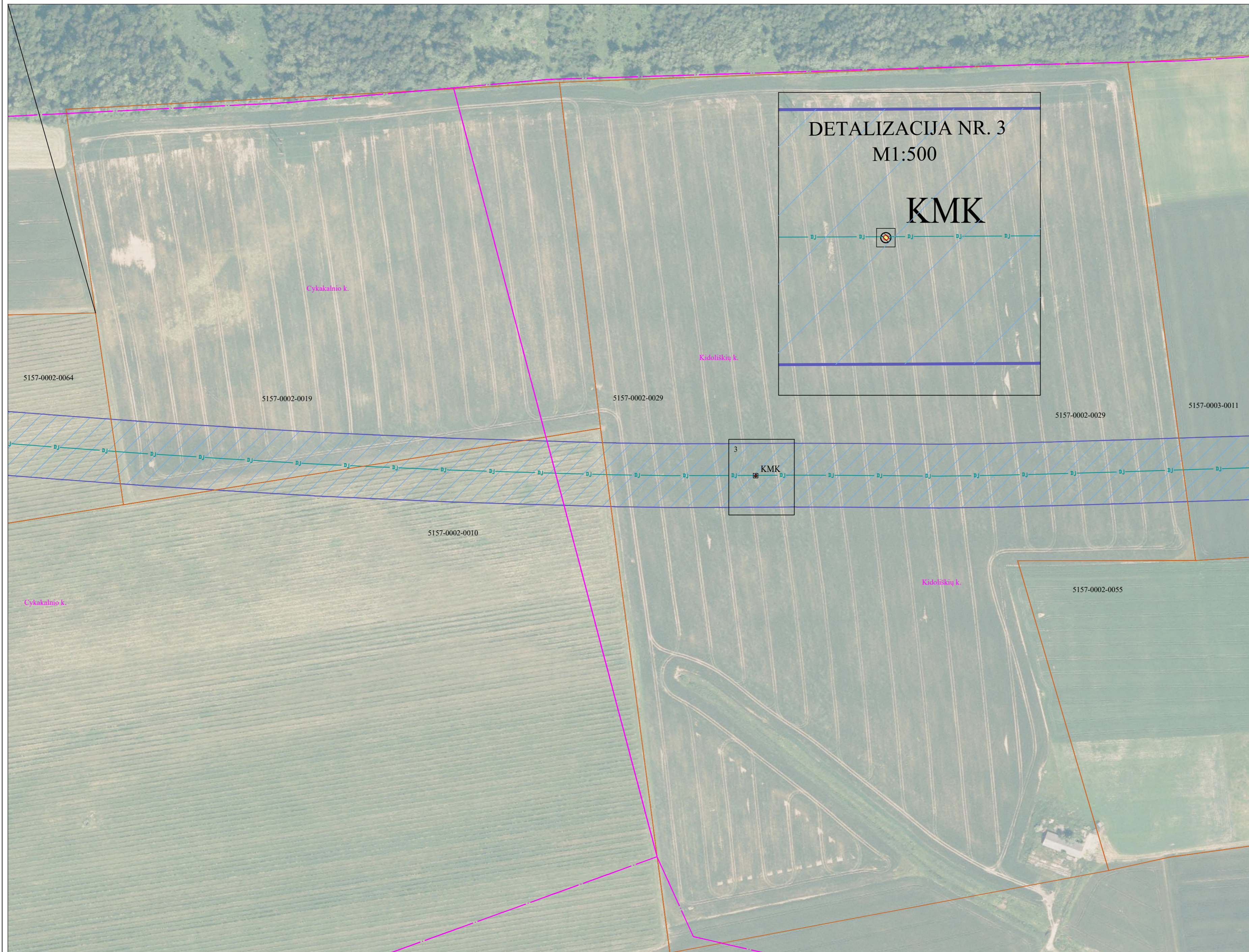


SUTARTINIAI ŽENKLAI	
	magistralinis dujotiekis (toliau - MD)
	Magistralinių dujotiekių apsaugos zona
	Gyvenamosios vietovės
	Žemės sklypo riba
	Laisva valstybinė žemė
	Vedimo vamzdis
	Žemės šampos požeminės elektros linijos (su MD susijusi infrastruktūra)
	Žemės šampos požeminės elektros linijos apsaugos zona
	Kontrolės ir matavimo kolonė (toliau - KMK) ir jos apsaugos zona (1m atstumu nuo KMK centro)
	Žemės šampos požeminės elektros linijos apsaugos zona (1m atstumu nuo KMK centro)
	Žemės šampos požeminės elektros linijos apsaugos zona (1m atstumu nuo KMK centro)

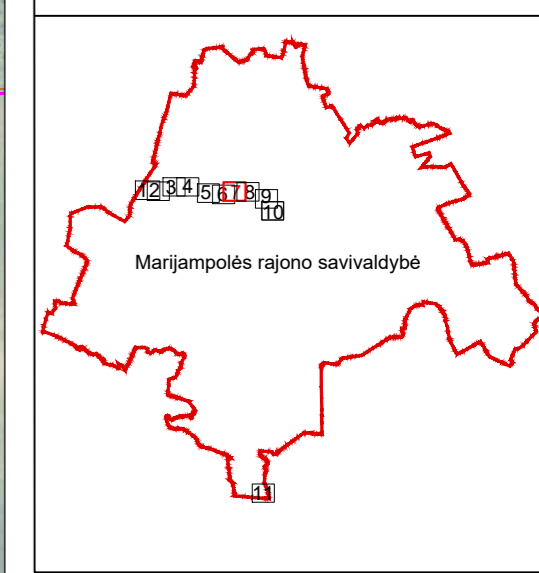
Pastabos:
 * vadovaujantis LR specialiąjį žemės naudojimo sąlygų įstatymo 27 str. (i) MD vamzdyno apsaugos zona – išilgai vamzdyno trase esanti žemės juosta, kurios ribos yra po 25 metrus į abi puses nuo vamzdyno ašies, vėli šios juostos esanti oro erdvė, po šia juosta esanti žemė bei vandens vėli šios juostos po ja, (j) šia MD apsaugos ir staliniai ir statiniai, apdėtinai, vėli šios juostos esanti oro erdvė ir žemė po šia juosta.
 ** vadovaujantis LR specialiąjį žemės naudojimo sąlygų įstatymo 24 str. po 1 m) abi puses žemės šampos požeminės elektros linijos.
 *** plane vaizduojamos bendros su magistralinių dujotiekių susijusios infrastruktūros apsaugos zonos.
 Duomenų šaltiniai:
 1. Žemės sklypų ribos © VĮ Registrų centras, 2024-04-09.
 2. CRT110LT – Lietuvos Respublikos teritorijos M1:10000 skaitmeninis rastinis ortofotografijos raištelis © Nacionalinė žemės tarnyba prie AM, 2021-2023.
 3. AB Amber Grid duomenų rinkinys, 2024.

REGISTRŲ CENTRAS		VALSTYBĖS ĮMONĖ REGISTRŲ CENTRAS	
Kvalifikacijos pažym. Nr. 2M-M-186		Študentų g. 39, 08106 Vilnius, tel. (8 5) 2688262, 41 p. info@registrųcentras.lt	
Pareigos	Parašas	Vardas ir pavardė	data
Grupės vadovas		Evaldas Lukša	2024-04-12
Grupės vadovė		Danguolė Novošinskienė	2024-04-12
Matininkas		Mantas Repečka	2024-04-12

Marijampolės savivaldybės teritorijoje esančių magistralinių dujotiekių ir susijusios infrastruktūros apsaugos zonų planas M 1:2000



Lapų išdėstymo schema



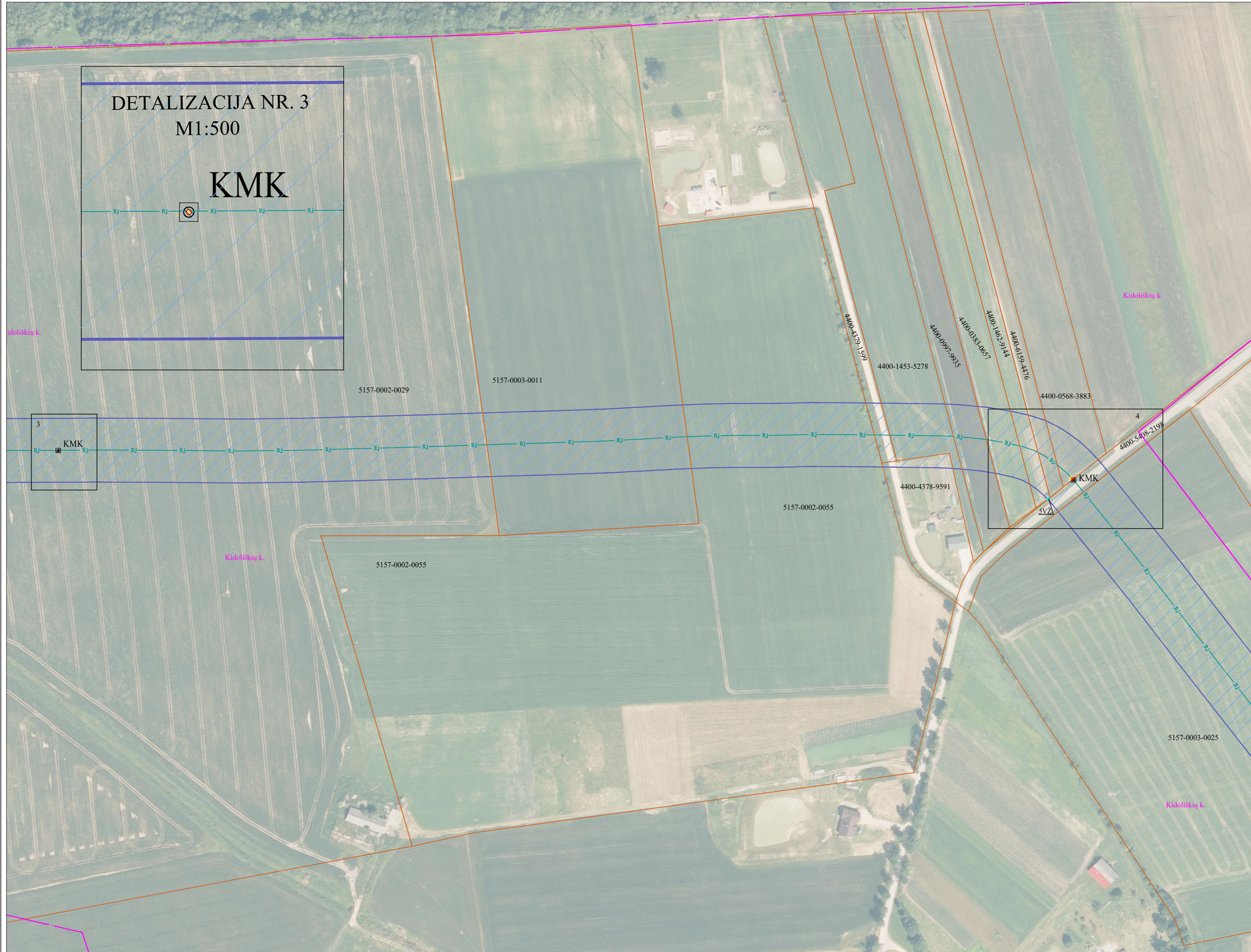
SUTARTINIAI ŽENKLAI	
	magistralinis dujotiekis (toliau - MD)
	Magistralinių dujotiekių apsaugos zona
	Gyvenamosios vietovės
	Zemės sklypo riba
	Plotas ir matavimo kabinė (toliau - KMK) ir jos apsaugos zona (1m atstumu nuo KMK centro)

Pastabos:
 * vadovaujantis LR specialiąjį žemės naudojimo sąlygų įstatymu 27 str. (i) MD vamzdyno apsaugos zona – ilgačiama vamzdyno linija esanti žemės juostoje, kurios ribos yra po 25 metrus į abiejus puses nuo vamzdyno ašies, vėli šios juostos esanti oro erdvė, po šia juosta esanti žemė bei vandens vėli šios juostos ir po šia juosta MD pėsčiųjų ir stulčių (atodū, užtarymo žemės, valymo ir dūgavimo žemės paveldimo ir priėmimo kamienų, stogo ribojimo magistralinio dujotiekio apsaugos zona – žemės juosta, kurios ribos yra 25 metrus abiejose pusėse, kurioje yra šie įrenginiai ir statiniai, apdėtinai, vėli šios juostos esanti oro erdvė ir žemė po šia juosta.
 ** vadovaujantis LR specialiąjį žemės naudojimo sąlygų įstatymu 24 str. po 1 m į abiejus puses žemės juostos požeminis elektros linija.
 **** plane vaizduojamos bendros su magistraliniu dujotiekiu susijusios infrastruktūros apsaugos zonos.

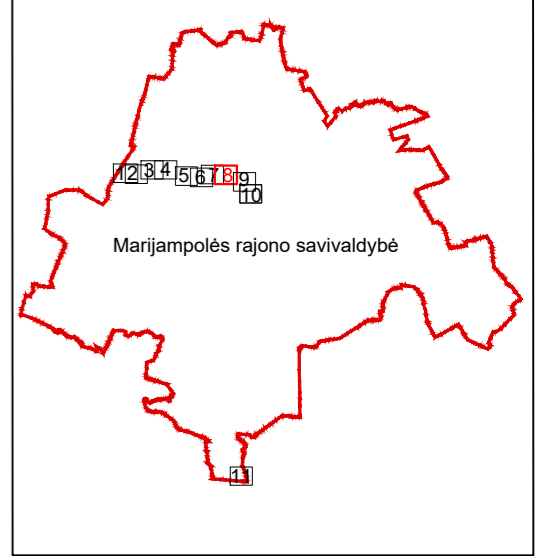
Duomenų šaltiniai:
 1. Žemės sklypų ribos © VĮ Registrų centras, 2024-04-09.
 2. ORIT 10LT – Lietuvos Respublikos teritorijos M1:10000 skaitmeninis rastinis ortofotografijos rinkinys © Nacionalinė žemės tarnyba prie AM, 2021-2023.
 3. AB Amber Grid duomenų rinkinys, 2024.

REGISTRŲ CENTRAS		VALSTYBĖS ĮMONĖ REGISTRŲ CENTRAS	
Kvalifikacijos pažym. Nr. 2M-M-186		Siaubentų g. 39, 08106 Vilnius, tel. (8 5) 2668262, 41 p. info@registorcentras.lt Duomenų kaupimas ir saugojimo įrenginių asmenų registre, kodas 124110246	
Pareigos	Parašas	Vardas ir pavardė	data
Grupės vadovas		Evaldas Lukša	2024-04-12
Grupės vadovė		Danguolė Novoškievienė	2024-04-12
Matininkas		Mantas Repečka	2024-04-12

Marijampolės savivaldybės teritorijoje esančių magistralinių dujotiekių ir susijusios infrastruktūros apsaugos zonų planas M 1:2000



Lapų išdėstymo schema



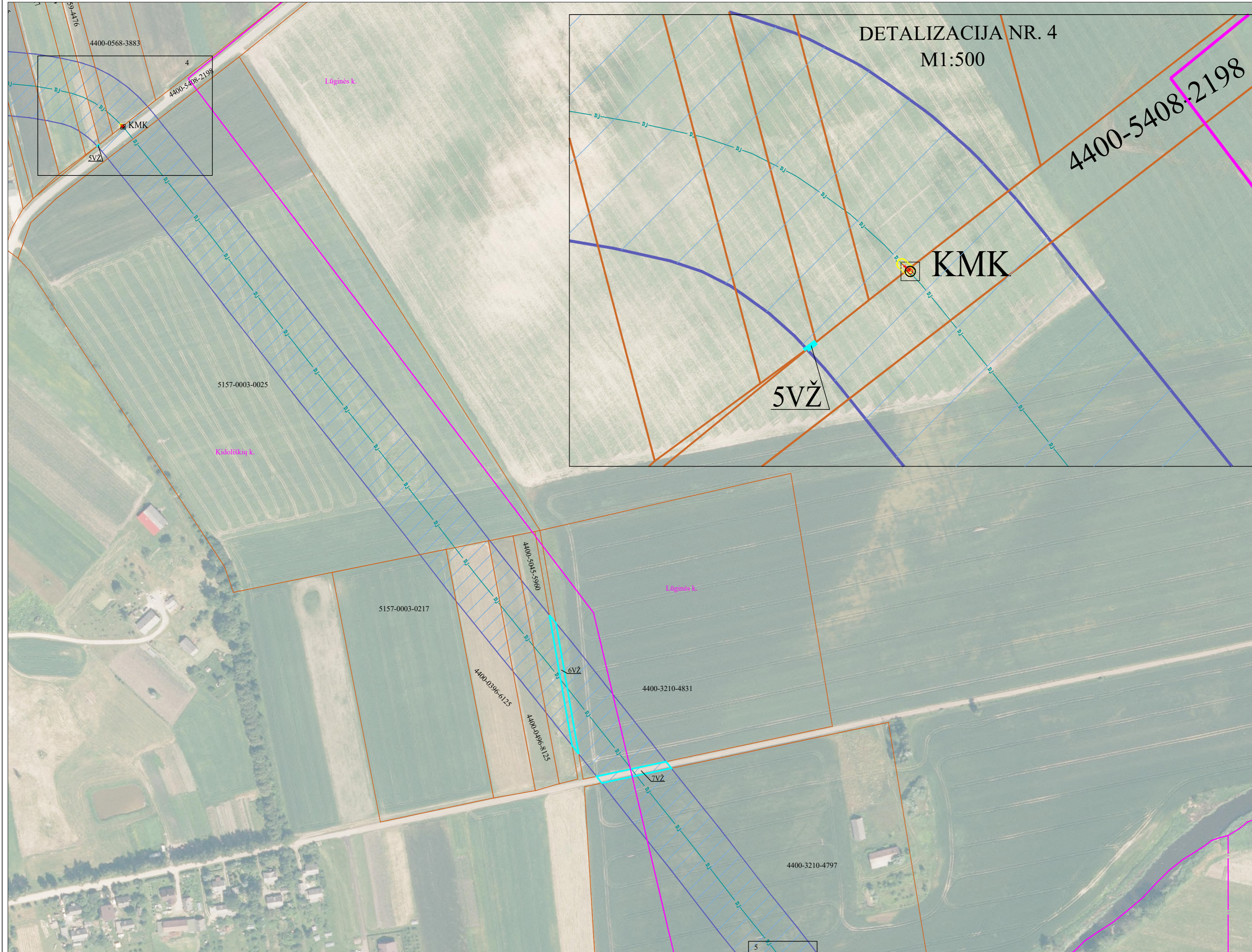
SUTARTINIAI ŽENKLAI	
	magistralinis dujotiekis (toliau - MD)
	Magistralinių dujotiekių apsaugos zona
	Gyvenamosios vietovės
	Žemės sklypo riba
	IVZ
	Laisva valstybinė žemė
	Žemės įtampos požeminės elektros linijos (su MD susijusi infrastruktūra)
	Žemės įtampos požeminės elektros linijos apsaugos zona (kontrolierio ir matavimo kopijos (toliau - KMK) ir jsp apsaugos zona (1m atstumu nuo KMK centro))

Pastabos:
 * vadovaujantis LR specialiajū žemės naudojimo sąlygų įstatymo 27 str. (i) MD vamzdyno apsaugos zona – ilgači vamzdyno trase esanti žemės juosta, kurios ribos yra po 25 metrus (bei juos nuo vamzdyno ašies, vėli šios juostos esanti oro erdvė, po šia juosta esanti žemė bei vandens vėli šios juostos ir po ją (i) šia MD pereinanti ir stalinų (stobų), užtarymo įtamų, valymo ir džiovinimo įtamų pavidalo ir priėmimo kamerti, stogo ribojimo magistralios apsaugos zona – žemės juosta, kurios ribos yra 25 metrus abiejose apšios teritorijos, kurios yra šios juostiniui ar statinui, apšvietimui, vėli šios juostos esanti oro erdvė ir žemė po šia juosta.
 ** vadovaujantis LR specialiajū žemės naudojimo sąlygų įstatymo 24 str. po 1 m) abiejose žemės įtampos požeminių elektros linijų.
 **** plane vazuojamos bendros su magistralinių dujotiekių susijusios infrastruktūros apsaugos zonos.

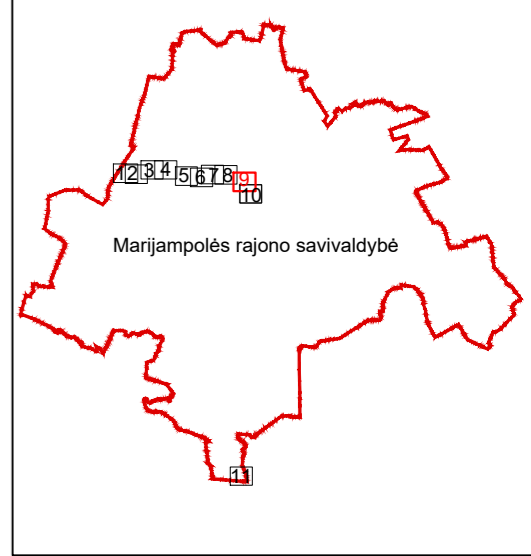
Duomenų šaltiniai:
 1. Žemės sklypų ribos © VĮ Registrų centras, 2024-04-09.
 2. ORT10LT – Lietuvos Respublikos teritorijos M1:10000 skaitmeninis rastinis ortofotografijos raištas © Nacionalinė žemės tarnyba prie AM, 2021-2023.
 3. AB Amber Grid duomenų rinkinys, 2024.

VALSTYBĖS ĮMONĖ REGISTRŲ CENTRAS Študentų g. 39, 08106 Vilnius, LT (8 5) 2688262, 41 p. info@registrųcentras.lt Duomenų kaupimui ir saugom jūrdintųjų asmenų registre, kodas 124110246			
Kvalifikacijos pažym. Nr. 2M-M-186			
Pareigos	Parašas	Vardas ir pavardė	data
Grupės vadovas		Evaldas Lukša	2024-04-12
Grupės vadovė		Danguolė Novošinskienė	2024-04-12
Matininkas		Mantas Repečka	2024-04-12

Marijampolės savivaldybės teritorijoje esančių magistralinių dujotiekių ir susijusios infrastruktūros apsaugos zonų planas M 1:2000



Lapų išdėstymo schema



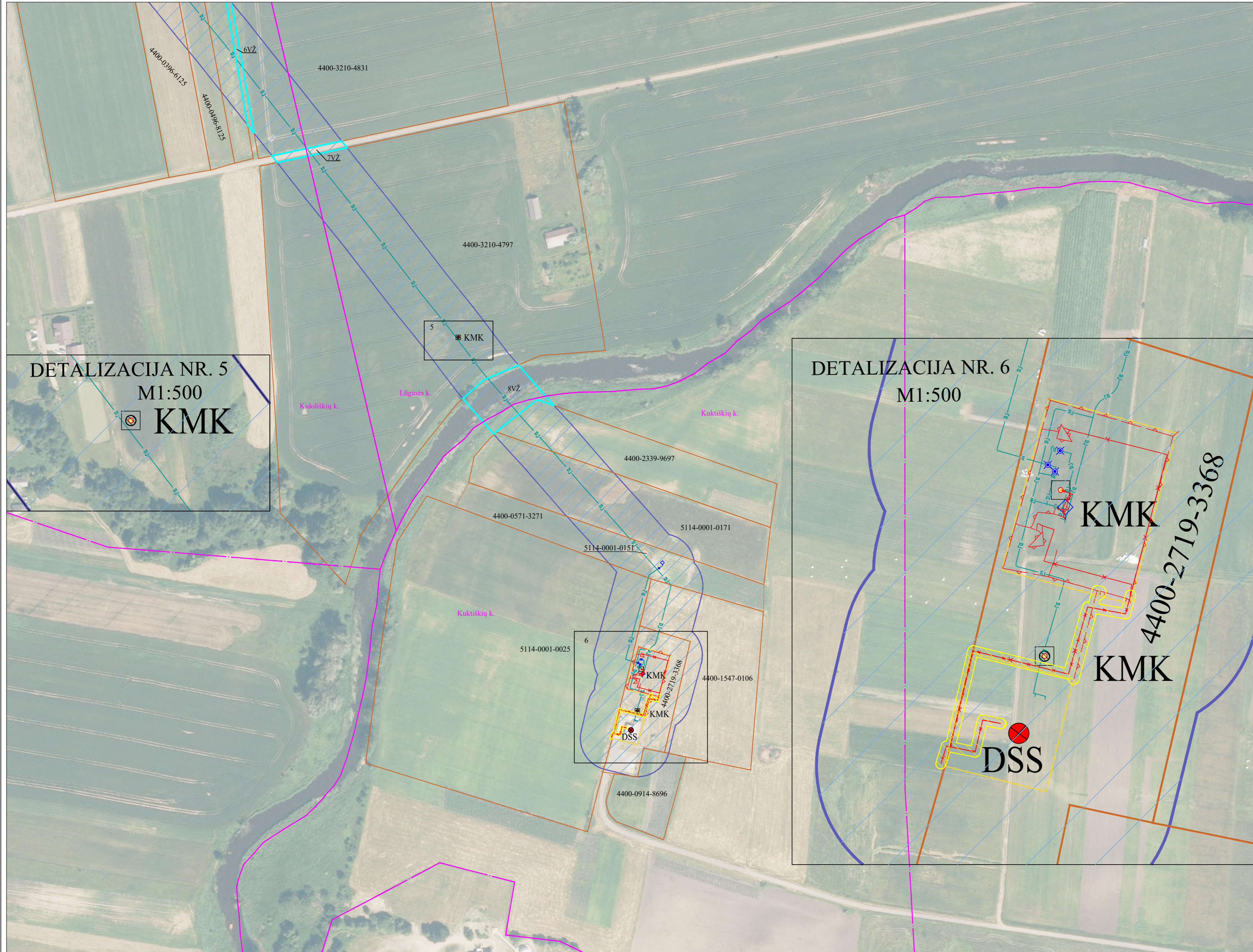
SUTARTINIAI ŽENKLAI	
	magistralinis dujotiekis (toliau - MD)
	Magistralinių dujotiekių apsaugos zona
	Gyvenamosios vietovės
	Žemės sklypo riba
	Laisva valstybinė žemė
	Žemės sklypo požeminės elektros linijos (su MD susijusi infrastruktūra)
	Žemės sklypo požeminės elektros linijos apsaugos zona
	Kontrolės ir matavimo kolonėlė (toliau - KMK) ir jos apsaugos zona (1m atstumu nuo KMK centro)

Pastabos:
 * vadovaujantis LR specialiąjį žemės naudojimo sąlygų įstatymu 27 str. (i) MD vamzdyno apsaugos zona – ilgači vamzdyno trase esanti žemės juosta, kurios ribos yra po 25 metrus į abi puses nuo vamzdyno ašies, virš šios juostos esanti oro erdvė, po šia juosta esanti žemė bei vanduo virš šios juostos ir po ją. (ii) MD perėjų ir stalių (atolių, užtarymo šakių, valymo ir džiovinimo įrenginių) apsaugos zona – žemės juosta, kurios ribos yra po 10 metrų atstumu nuo stalių ir perėjų ir stalių ar apdėtinų, virš šios juostos esanti oro erdvė ir žemė po šia juosta.
 ** vadovaujantis LR specialiąjį žemės naudojimo sąlygų įstatymu 24 str. po 1 m į abi puses žemės sklypo požeminės elektros linijoms.
 **** plane vaizduojamos bendros su magistraliniu dujotiekiu susijusios infrastruktūros apsaugos zonos.

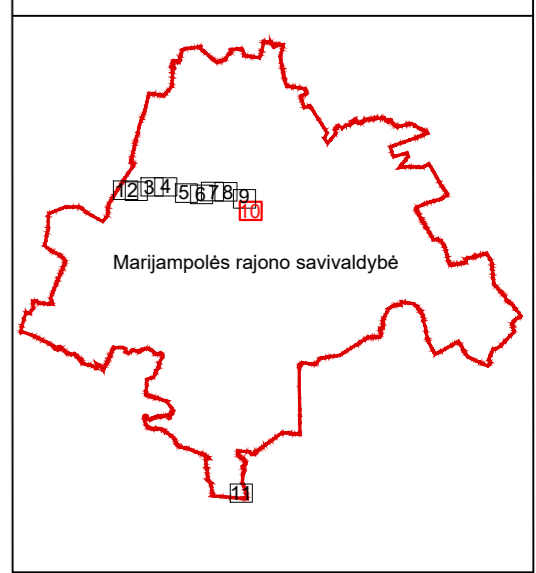
Duomenų šaltiniai:
 1. Žemės sklypų ribos © VĮ Registrų centras, 2024-04-09.
 2. ORT 10LT – Lietuvos Respublikos teritorijos M1:10000 skaitmeninis rastinis ortofotografinis žemėlapis © Nacionalinė žemės tarnyba prie AM, 2021-2023.
 3. AB Amber Grid duomenų rinkinys, 2024.

REGISTRŲ CENTRAS		VALSTYBĖS ĮMONĖ REGISTRŲ CENTRAS	
Študentų g. 39, 08106 Vilnius, LT (8 5) 2668262		41 p. info@registoriuscentras.lt Duomenų kaupimo ir saugos įrenginių asmenų registre, kodas 124110246	
Kvalifikacijos pažym. Nr. 2M-M-186			
Pareigos	Parašas	Vardas ir pavardė	data
Grupės vadovas		Evaldas Lukša	2024-04-12
Grupės vadovė		Danguolė Novošinskienė	2024-04-12
Matininkas		Mantas Repečka	2024-04-12

Marijampolės savivaldybės teritorijoje esančių magistralinių dujotiekių ir susijusios infrastruktūros apsaugos zonų planas M 1:2000



Lapų išdėstymo schema



SUTARTINIAI ŽENKLAI

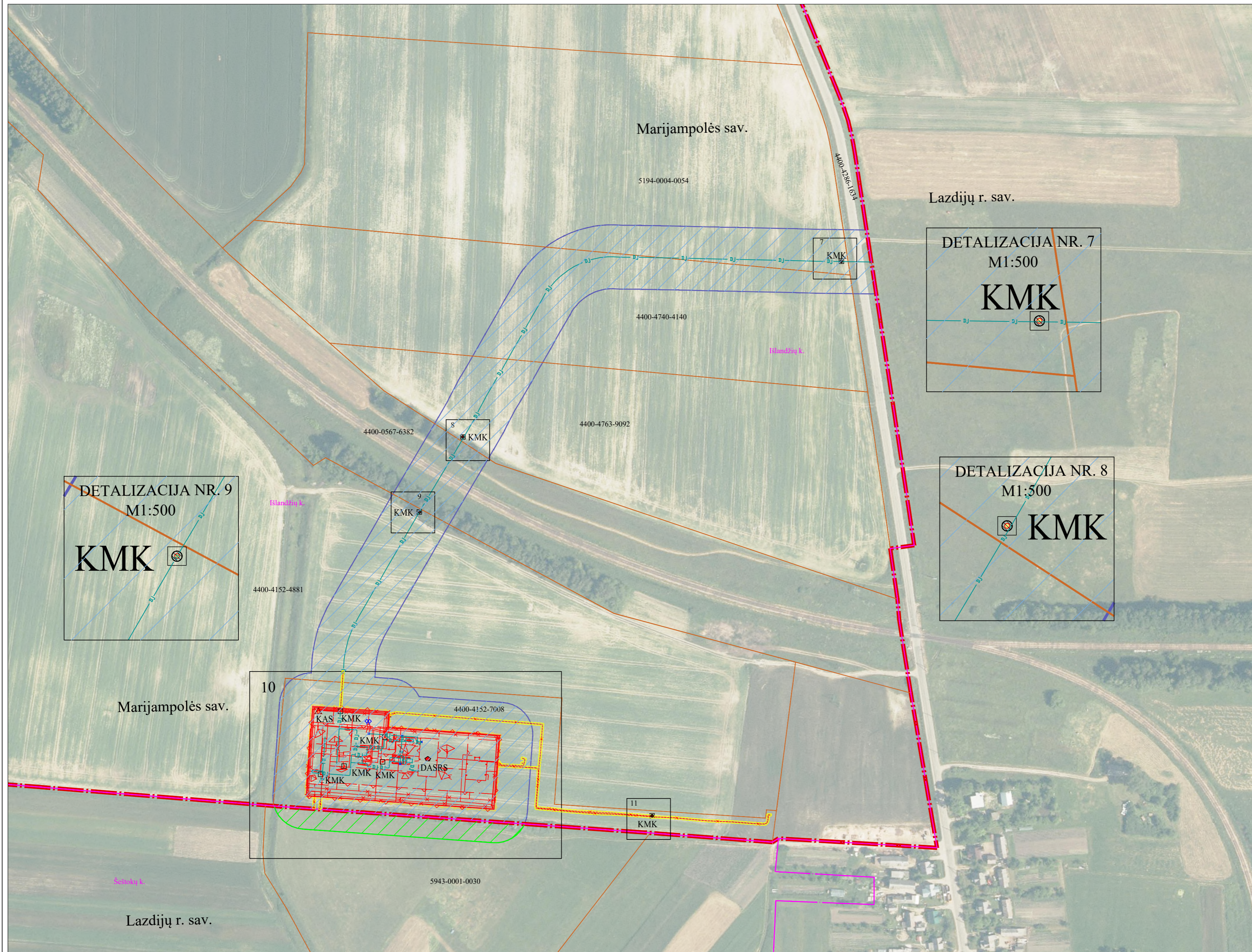
	magistralinis dujotiekis (toliau - MD)
	Magistralinių dujotiekių apsaugos zona
	Prapūtimo vamzdis
	Gyvenamosios vietovės
	Žemės sklypo riba
	Laisva valstybinė žemė
	Žemės įtampos požeminės elektros linijos (su MD susijusi infrastruktūra)
	Išžeminimo kontūras
	Žemės įtampos požeminės elektros linijos apsaugos zona
	Įrenginiai, kuriuose yra MD įrenginių ir statinių (stotelių, uždarymo įtaisų, valymo ir diagnostavimo įtaisų palaikymo ir priėmimo kamienų, slėgio ribojimo mazgų), apšilvėrimas
	Kontrolės ir matavimo kolonėlės (toliau - KMK) ir jos apsaugos zona (1 m skersmuo nuo KMK centro)
	Dujų skirstymo stotis
	Žvake

Pastabos:
 * vadinamasis LR specialioji žemės naudojimo sąlygų įstatymo 27 str. (i) MD vamzdyno apsaugos zona – ilgačiurė vamzdyno trosas esanti žemės paviršiuje, kurio ribos yra po 25 metrais (jei puses nuo vamzdyno ašies, vėli šios juostos esanti oro erdvė, po šia juosta esanti žemė bei vandens vėli šios juostos ir po ja. (i) šiuo MD įrenginių ir statinių (stotelių, uždarymo įtaisų, valymo ir diagnostavimo įtaisų priėmimo kamienų, slėgio ribojimo mazgų) apsaugos zona – žemės paviršius, kurio ribos yra 25 metrai abiejose apsaugos juostos pusėse.
 ** vadinamasis LR specialioji žemės naudojimo sąlygų įstatymo 24 str. po 1 m) abiejose žemės įtampos požeminės elektros linijos.
 **** plane vaizduojamos bendros su magistraliniu dujotiekiu susijusios infrastruktūros apsaugos zonos.

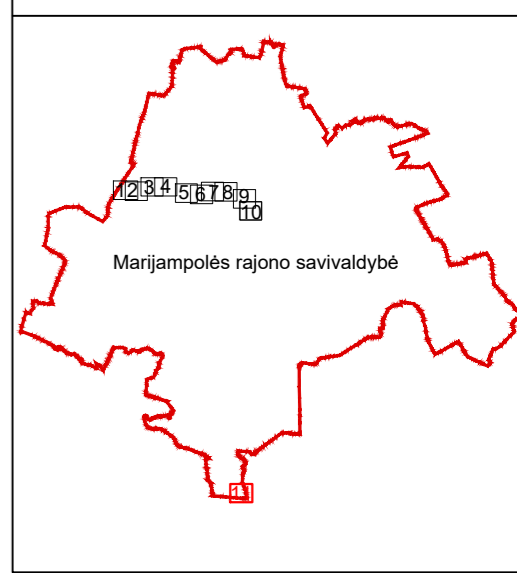
Duomenų šaltiniai:
 1. Žemės sklypų ribos © VĮ Registrų centras, 2024-04-09.
 2. ORT 10LT – Lietuvos Respublikos teritorijos M1:10000 skaitmeninis rastinis ortofotografinis žemėlapis © Nacionalinė žemės tarnyba prie AM, 2021-2023.
 3. AB Amber Grid duomenų rinkinys, 2024.

VALSTYBĖS (MONĖ) REGISTRŲ CENTRAS Skaudinų g. 39, 08106 Vilnius, LT (8 5) 2688262, el. p. info@registorcentras.lt Duomenų kaupimo ir saugojimo įrenginių asmenų registre, kodas 124110246			
Kvalifikacijos pažym. Nr. 2M-M-186			
Pareigos	Parasas	Vardas ir pavardė	data
Grupės vadovas	Evaldas Lukša		2024-04-12
Grupės vadovė	Danguolė Novošinskienė		2024-04-12
Matininkas	Mantas Repečka		2024-04-12

Marijampolės savivaldybės teritorijoje esančių magistralinių dujotiekių ir susijusios infrastruktūros apsaugos zonų planas M 1:2000



Lapų išdėstymo schema



SUTARTINIAI ŽENKLAI	
	magistralinis dujotiekis (toliau - MD)
	Magistralinių dujotiekių apsaugos zona
	Informacinis šaltinis rodantis magistralinių dujotiekių apsaugos zona, nustatytą Lazdijų rajono savivaldybės teritorijoje esančių magistralinių dujotiekių ir susijusios infrastruktūros apsaugos zonų planu
	Pragėtimo vamzdis
	Savivaldybės teritorijos riba
	Gyvenamosios vietovės
	Žemės sklypo riba
	Žemės įtampos požeminės elektros linijos (su MD susijusi infrastruktūra)
	Įžeminimo kontūras
	Žemės įtampos požeminės elektros linijos apsaugos zona
	Teritorijos, kuriose yra MD įrenginių ir statinių (stotelių, užtarymo įtaisų, valymo ir diagnostavimo įtaisų pakeldimo ir priėmimo kambarių, slėgio ribojimo mazgų), apdėtinimas
	KMK Kontrolės ir matavimo kolonėlė (toliau - KMK) ir jos apsaugos zona (1m atstumu nuo KMK centro)
	DASRS Dujų apskaitos ir slėgio regulavimo stotis
	KAS Katodinės apsaugos stotis
	Žvake

Pastabos:
 * vadovaujantis LR specialiąjį žemės naudojimo sąlygų įstatymu 27 str. (i) MD vamzdyno apsaugos zona – ilgači užtarymo trase esanti žemės juosta, kurios ribos yra po 25 metrus į abi puses nuo vamzdyno ašies, vėli šios juostos esanti oro erdvė, po šia juosta esanti žemė bei vanduo, vėli šios juostos ir po šia (i) MD įrenginių ir statinių (stotelių, užtarymo įtaisų, valymo ir diagnostavimo įtaisų pakeldimo ir priėmimo kambarių, slėgio ribojimo mazgų) apsaugos zona – žemės juosta, kurios ribos yra 25 metrus abiejose apskaitos teritorijos, kurioje yra šie įrenginiai ir statiniai, apdėtinama, vėli šios juostos esanti oro erdvė ir žemė po šia juosta.
 ** vadovaujantis LR specialiąjį žemės naudojimo sąlygų įstatymu 24 str. po 1 m) abi puses žemės įtampos požeminės elektros linijai.
 **** plane vaizduojamos bendros su magistraliniu dujotiekiu susijusios infrastruktūros apsaugos zonos.

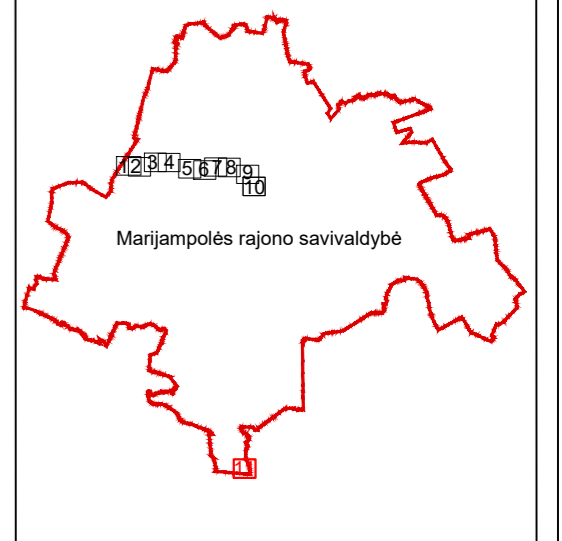
Duomenų šaltiniai:
 1. Žemės sklypų ribos © VĮ Registrų centras, 2024-04-09.
 2. ORT 10LT – Lietuvos Respublikos teritorijos M1:10000 skaitmeninis rastinis ortofotografijos rinkinys © Nacionalinė žemės tarnyba prie AM, 2021-2023.
 3. AB Amber Grid duomenų rinkinys, 2024.

Pareigos	Parašas	Vardas ir pavardė	data
Grupės vadovas		Evaldas Lukša	2024-04-12
Grupės vadovė		Danguolė Novošinskienė	2024-04-12
Matininkas		Mantas Repečka	2024-04-12

VALSTYBĖS ĮMONĖ REGISTRŲ CENTRAS
 Šilutės g. 39, 08106 Vilnius, tel. (8 5) 2688262,
 el. p. info@registrųcentras.lt, Duomenų kaupimo ir saugos įrenginių asmenų registre, kodas 124110246
 Kvalifikacijos pažym. Nr. 2M-M-186

Marijampolės rajono savivaldybės teritorijoje esančių magistralinių dujotiekių ir susijusios infrastruktūros apsaugos zonų planas M 1:2000

Lapų išdėstymo schema



DETALIZACIJA NR. 10
M1:500

Marijampolės sav.

4400-4152-7008

KAS KMK

KMK

DASRS

KMK KMK KMK

Lazdijų r. sav.

SUTARTINIAI ŽENKLAI	
	magistralinis dujotiekis (toliau - MD)
	Magistralinių dujotiekių apsaugos zona
	Informaciniai tikslais rodoma magistralinių dujotiekių apsaugos zona, nustatyta Lazdijų rajono savivaldybės teritorijoje esančių magistralinių dujotiekių ir susijusios infrastruktūros apsaugos zonų planu
	Prapūtimo vamzdis
	Savivaldybės teritorijos riba
	Gyvenamosios vietovės
	Žemės sklypo riba
	Žemės įtampos požeminės elektros linijos (su MD susijusi infrastruktūra)
	Įžeminimo kontūras
	Žemės įtampos požeminės elektros linijos apsaugos zona
	teritorijos, kurioje yra MD įrenginių ir statinių (stotelių, uždarymo įtaisų, vilymo ir diagnostinio įtaisų, paleidimo ir priėmimo kamerų, slėgio ribojimo mazgų), apvertimas
	KMK
	DASRS
	KAS
	Žvėkė

Pastabos:

- * vadovaujantis LR specialiąjį žemės naudojimo sąlygų įstatymu 27 str. 1) MD vartotojų apsaugos zona – ilgažiurės vartotojų teritorijos apsaugos zona, kurios ribos yra po 25 metrais iki puses nuo vartotojų sėjos, vėlos, įrengimų esanti oro erdvė, po šia juosta esanti žemė bei vanduo virš šios juostos ir po ja, iki MD įrenginių ir statinių (stotelių, uždarymo įtaisų, vilymo ir diagnostinio įtaisų, paleidimo ir priėmimo kamerų, slėgio ribojimo mazgų) apsaugos zona – žemės juosta, kurios ribos yra 25 metrai atstumu aplink teritoriją, kurioje yra šie įrenginiai ar statiniai, apvertimų, virš šios juostos esanti oro erdvė ir žemė po šia juosta
- ** vadovaujantis LR specialiąjį žemės naudojimo sąlygų įstatymu 24 str. po 1 m) abi puses žemės įtampos požeminės elektros linijų
- *** planu vizualizuojama bendros magistralinių dujotiekių apsaugos zona
- **** planu vizualizuojama bendros su magistralinių dujotiekių susijusios infrastruktūros apsaugos zona

Duomenų šaltiniai:

1. Žemės sklypų ribos © VĮ Registrų centras, 2024-04-09.
2. ORT10LT – Lietuvos Respublikos teritorijos M1:10000 skaitmeninis rastinis ortofotografinis žemėlapis © Nacionalinė žemės tarnyba prie AM, 2021-2023.
3. AB Amber Grid duomenų rinkinys, 2024.

	VALSTYBĖS ĮMONĖ REGISTRŲ CENTRAS		
	Studentų g. 39, 08106 Vilnius, tel. (8 5) 2688262, el. p. info@registrucentras.lt Duomenys kaupiami ir saugomi Juridinių asmenų registre, kodas 124110206		
kvalifikacijos pažym. Nr. 2MAM-196			
Pareigos	Parašas	Vardas ir pavardė	data
Grupės vadovas		Eivaldas Lukša	2024-04-12
Grupės vadovė		Danguolė Novošinskienė	2024-04-12
Matininkas		Mantas Repečka	2024-04-12

1. lentelė. Marijampolės savivaldybės teritorijoje esančių magistralinių dujotiekių ir susijusios infrastruktūros apsaugos zonų plano suvestiniai duomenys

Eil. Nr.	Žemės sklypo kadastrinis numeris	Žemės sklypo unikalus numeris	Žemės sklypo adresas	Žemės sklypo suformavimo metai	Žemės sklypo paskirtis	Žemės sklypo naudojimo būdas	Žemės sklypo matavimų tipas	Esamos apsaugos zonos pavadinimas	Esamos apsaugos zonos plotas, ha ¹	Planu nustatomos apsaugos zonos pavadinimas	Planu Nustatomos apsaugos zonos plotas, ha	Įregistruotų ir Planu nustatomų apsaugos zonų bendras plotas, ha
1.	5157/0001:0001	5157-0001-0001	Marijampolės sav., Šunskų sen., Barsukinės k.	1994-04-14	Žemės ūkio	-	Preliminarūs matavimai	-	-	Magistralinių dujotiekių ir naftotiekių (produktotiekių) apsaugos zonos (III skyrius, penktasis skirsnis)	0,4462	0,4462
2.	5157/0001:0002	5157-0001-0002	Marijampolės sav., Šunskų sen., Barsukinės k.	1998-05-27	Žemės ūkio	-	Preliminarūs matavimai	-	-	Magistralinių dujotiekių ir naftotiekių (produktotiekių) apsaugos zonos (III skyrius, penktasis skirsnis)	0,5949	0,5949
3.	5157/0001:0010	5157-0001-0010	Marijampolės sav., Šunskų sen., Barsukinės k.	2000-03-09	Žemės ūkio	-	Preliminarūs matavimai	-	-	Magistralinių dujotiekių ir naftotiekių (produktotiekių) apsaugos zonos (III skyrius, penktasis skirsnis)	0,2431	0,2431
4.	5157/0001:0013	5157-0001-0013	Marijampolės sav., Šunskų sen., Barsukinės k.	1994-10-06	Žemės ūkio	-	Preliminarūs matavimai	-	-	Magistralinių dujotiekių ir naftotiekių (produktotiekių) apsaugos zonos (III skyrius, penktasis skirsnis)	0,5686	0,5686
5.	5157/0001:0024	5157-0001-0024	Marijampolės sav., Šunskų sen., Barsukinės k.	1999-02-10	Žemės ūkio	-	Preliminarūs matavimai	-	-	Magistralinių dujotiekių ir naftotiekių (produktotiekių) apsaugos zonos (III skyrius, penktasis skirsnis)	0,4867	0,4867
6.	5157/0001:0100	5157-0001-0100	Marijampolės sav., Šunskų sen., Barsukinės k.	1999-03-30	Žemės ūkio	-	Preliminarūs matavimai	Magistralinių dujotiekių ir naftotiekių (produktotiekių) apsaugos zonos (III skyrius, penktasis skirsnis)	-	Magistralinių dujotiekių ir naftotiekių (produktotiekių) apsaugos zonos (III skyrius, penktasis skirsnis)	0,8135	0,8135
7.	5157/0001:0115	5157-0001-0115	Marijampolės sav., Šunskų sen., Barsukinės k.	2019-10-28	Žemės ūkio	-	Preliminarūs matavimai	Magistralinių dujotiekių ir naftotiekių (produktotiekių) apsaugos zonos (III skyrius, penktasis skirsnis)	1,0271	Magistralinių dujotiekių ir naftotiekių (produktotiekių) apsaugos zonos (III skyrius, penktasis skirsnis)	1,0263	1,0263
8.	5157/0002:0010	5157-0002-0010	Marijampolės sav., Šunskų sen., Cykakalnio k.	1997-09-12	Žemės ūkio	-	Kadastriniai matavimai (LKS-94)	Magistralinių dujotiekių ir naftotiekių (produktotiekių) apsaugos zonos (III skyrius, penktasis skirsnis)	0,9464	Magistralinių dujotiekių ir naftotiekių (produktotiekių) apsaugos zonos (III skyrius, penktasis skirsnis)	0,9464	0,9464
9.	5157/0002:0019	5157-0002-0019	Marijampolės sav., Šunskų sen., Cykakalnio k.	2011-01-07	Žemės ūkio	-	Kadastriniai matavimai (LKS-94)	-	-	Magistralinių dujotiekių ir naftotiekių (produktotiekių) apsaugos zonos (III skyrius, penktasis skirsnis)	0,9811	0,9811

¹ Teritorijos, kurios taikomos SŽNS, neįregistruotos Nekilnojamojo turto registre

Eil. Nr.	Žemės sklypo kadastrinis numeris	Žemės sklypo unikalus numeris	Žemės sklypo adresas	Žemės sklypo suformavimo metai	Žemės sklypo paskirtis	Žemės sklypo naudojimo būdas	Žemės sklypo matavimų tipas	Esamos apsaugos zonos pavadinimas	Esamos apsaugos zonos plotas, ha ¹	Planu nustatomos zonos pavadinimas	Planu Nustatomos apsaugos zonos plotas, ha	Įregistruotų ir Planu nustatomų apsaugos zonų bendras plotas, ha
10.	5157/0002:0064	5157-0002-0064	Marijampolės sav., Šunskų sen., Cykakalnio k.	2010-09-30	Žemės ūkio	Kiti žemės ūkio paskirties žemės sklypai	Kadastriniai matavimai (LKS-94)	Magistralinių dujotiekių ir naftotiekių (produktotiekių) apsaugos zonos (III skyrius, penktasis skirsnis)	1,4247	Magistralinių dujotiekių ir naftotiekių (produktotiekių) apsaugos zonos (III skyrius, penktasis skirsnis)	1,4248	1,4248
11.	5157/0002:0158	4400-0544-4006	Marijampolės sav., Šunskų sen., Cykakalnio k.	2005-03-15	Žemės ūkio	-	Preliminarūs matavimai	Magistralinių dujotiekių ir naftotiekių (produktotiekių) apsaugos zonos (III skyrius, penktasis skirsnis)	0,4922	Magistralinių dujotiekių ir naftotiekių (produktotiekių) apsaugos zonos (III skyrius, penktasis skirsnis)	0,4932	0,4932
								Elektros tinklų apsaugos zonos (III skyrius, ketvirtasis skirsnis)	0,2000	Elektros tinklų apsaugos zonos (III skyrius ketvirtasis skirsnis)	0,0007	0,2007
12.	5157/0002:0328	4400-2397-8114	Marijampolės sav., Šunskų sen., Cykakalnio k.	2012-05-23	Žemės ūkio	Kiti žemės ūkio paskirties žemės sklypai	Kadastriniai matavimai (LKS-94)	Magistralinių dujotiekių ir naftotiekių (produktotiekių) apsaugos zonos (III skyrius, penktasis skirsnis)	0,4425	Magistralinių dujotiekių ir naftotiekių (produktotiekių) apsaugos zonos (III skyrius, penktasis skirsnis)	0,3857	0,3857
13.	5157/0002:0329	4400-2398-4543	Marijampolės sav., Šunskų sen., Cykakalnio k. 3	2012-05-23	Žemės ūkio	Kiti žemės ūkio paskirties žemės sklypai	Kadastriniai matavimai (LKS-94)	Magistralinių dujotiekių ir naftotiekių (produktotiekių) apsaugos zonos (III skyrius, penktasis skirsnis)	0,0563	Magistralinių dujotiekių ir naftotiekių (produktotiekių) apsaugos zonos (III skyrius, penktasis skirsnis)	0,0551	0,0551
14.	5157/0002:0346	4400-3829-1657	Marijampolės sav., Šunskų sen., Cykakalnio k.	2015-03-04	Žemės ūkio	Kiti žemės ūkio paskirties žemės sklypai	Kadastriniai matavimai (LKS-94)	Magistralinių dujotiekių ir naftotiekių (produktotiekių) apsaugos zonos (III skyrius, penktasis skirsnis)	0,0382	Magistralinių dujotiekių ir naftotiekių (produktotiekių) apsaugos zonos (III skyrius, penktasis skirsnis)	0,0382	0,0382
15.	5157/0002:0347	4400-3829-2365	Marijampolės sav., Šunskų sen., Cykakalnio k.	2015-03-04	Žemės ūkio	Kiti žemės ūkio paskirties žemės sklypai	Kadastriniai matavimai (LKS-94)	Magistralinių dujotiekių ir naftotiekių (produktotiekių) apsaugos zonos (III skyrius, penktasis skirsnis)	0,3368	Magistralinių dujotiekių ir naftotiekių (produktotiekių) apsaugos zonos (III skyrius, penktasis skirsnis)	0,3369	0,3369
16.	5157/0002:0348	4400-3829-2454	Marijampolės sav., Šunskų sen., Cykakalnio k.	2015-03-04	Žemės ūkio	Kiti žemės ūkio paskirties žemės sklypai	Kadastriniai matavimai (LKS-94)	Magistralinių dujotiekių ir naftotiekių (produktotiekių) apsaugos zonos (III skyrius, penktasis skirsnis)	0,0279	Magistralinių dujotiekių ir naftotiekių (produktotiekių) apsaugos zonos (III skyrius, penktasis skirsnis)	0,0277	0,0277

¹ Teritorijos, kurios taikomos SŽNS, neįregistruotos Nekilnojamojo turto registre

Eil. Nr.	Žemės sklypo kadastrinis numeris	Žemės sklypo unikalus numeris	Žemės sklypo adresas	Žemės sklypo suformavimo metai	Žemės sklypo paskirtis	Žemės sklypo naudojimo būdas	Žemės sklypo matavimų tipas	Esamos apsaugos zonos pavadinimas	Esamos apsaugos zonos plotas, ha ¹	Planu nustatomos zonos pavadinimas	Planu Nustatomos apsaugos zonos plotas, ha	Įregistruotų ir Planu nustatomų apsaugos zonų bendras plotas, ha
17.	5180/0005:0196	4400-2180-3525	Marijampolės sav., Šunskų sen., Gustabūdžio k.	2010-10-16	Miškų ūkio	Ūkinių miškų sklypai	Kadastriniai matavimai (LKS-94)	Magistralinių dujotiekių ir naftotiekių (produktotiekių) apsaugos zonos (III skyrius, penktasis skirsnis)	4,0777	Magistralinių dujotiekių ir naftotiekių (produktotiekių) apsaugos zonos (III skyrius, penktasis skirsnis)	4,6114	4,6114
18.	5194/0004:0054	5194-0004-0054	Marijampolės sav., Liudvinavo sen., Išlandžių k.	2020-04-09	Žemės ūkio	Kiti žemės ūkio paskirties žemės sklypai	Kadastriniai matavimai (LKS-94)	Magistralinių dujotiekių ir naftotiekių (produktotiekių) apsaugos zonos (III skyrius, penktasis skirsnis)	0,6005	Magistralinių dujotiekių ir naftotiekių (produktotiekių) apsaugos zonos (III skyrius, penktasis skirsnis)	0,6007	0,6007
								-	-	Elektros tinklų apsaugos zonos (III skyrius, ketvirtasis skirsnis)	0,0003	0,0003
19.	5194/0005:0095	4400-4152-4881	Marijampolės sav., Liudvinavo sen., Išlandžių k.	2016-03-07	Žemės ūkio	Kiti žemės ūkio paskirties žemės sklypai	Kadastriniai matavimai (LKS-94)	Magistralinių dujotiekių ir naftotiekių (produktotiekių) apsaugos zonos (III skyrius, penktasis skirsnis)	0,7759	Magistralinių dujotiekių ir naftotiekių (produktotiekių) apsaugos zonos (III skyrius, penktasis skirsnis)	0,7891	0,7891
								Elektros tinklų apsaugos zonos (III skyrius, ketvirtasis skirsnis)	0,0029	Elektros tinklų apsaugos zonos (III skyrius, ketvirtasis skirsnis)	0,0021	0,0050
20.	5194/0005:0094	4400-4152-7008	Marijampolės sav., Liudvinavo sen., Išlandžių k. 16	2021-11-24	Kita	Susisiekimo ir inžinerinių tinklų koridorių teritorijos	Kadastriniai matavimai (LKS-94)	-	-	Magistralinių dujotiekių ir naftotiekių (produktotiekių) apsaugos zonos (III skyrius, penktasis skirsnis)	1,9029	1,9029
								Elektros tinklų apsaugos zonos (III skyrius, ketvirtasis skirsnis)	0,0075	Elektros tinklų apsaugos zonos (III skyrius, ketvirtasis skirsnis)	0,0993	0,1068
21.	5194/7001:0009	4400-4286-1634	Marijampolės sav., Liudvinavo sen., Išlandžių k.	2016-05-25	Kita	Susisiekimo ir inžinerinių tinklų koridorių teritorijos	Kadastriniai matavimai (LKS-94)	Magistralinių dujotiekių ir naftotiekių (produktotiekių) apsaugos zonos (III skyrius, penktasis skirsnis)	0,0912	Magistralinių dujotiekių ir naftotiekių (produktotiekių) apsaugos zonos (III skyrius, penktasis skirsnis)	0,0910	0,0910
22.	5194/0004:0329	4400-4740-4140	Marijampolės sav., Liudvinavo sen., Išlandžių k.	2017-01-24	Žemės ūkio	Kiti žemės ūkio paskirties žemės sklypai	Kadastriniai matavimai (LKS-94)	Magistralinių dujotiekių ir naftotiekių (produktotiekių) apsaugos zonos (III skyrius, penktasis skirsnis)	0,9293	Magistralinių dujotiekių ir naftotiekių (produktotiekių) apsaugos zonos (III skyrius, penktasis skirsnis)	0,9298	0,9298

¹ Teritorijos, kurios taikomos SŽNS, neįregistruotos Nekilnojamojo turto registre

Eil. Nr.	Žemės sklypo kadastrinis numeris	Žemės sklypo unikalus numeris	Žemės sklypo adresas	Žemės sklypo suformavimo metai	Žemės sklypo paskirtis	Žemės sklypo naudojimo būdas	Žemės sklypo matavimų tipas	Esamos apsaugos zonos pavadinimas	Esamos apsaugos zonos plotas, ha ¹	Planu nustatomos apsaugos zonos pavadinimas	Planu Nustatomos apsaugos zonos plotas, ha	Įregistruotų ir Planu nustatomų apsaugos zonų bendras plotas, ha
23.	5194/0004:0330	4400-4763-9092	Marijampolės sav., Liudvinavo sen., Išlandžių k.	2017-01-24	Žemės ūkio	Kiti žemės ūkio paskirties žemės sklypai	Kadastriniai matavimai (LKS-94)	Magistralinių dujotiekių ir naftotiekių (produktotiekių) apsaugos zonos (III skyrius, penktasis skirsnis)	0,3672	Magistralinių dujotiekių ir naftotiekių (produktotiekių) apsaugos zonos (III skyrius, penktasis skirsnis)	0,3680	0,3680
								Elektros tinklų apsaugos zonos (III skyrius, ketvirtasis skirsnis)	0,0908	Elektros tinklų apsaugos zonos (III skyrius, ketvirtasis skirsnis)	0,0003	0,0911
24.	5157/0002:0029	5157-0002-0029	Marijampolės sav., Šunskų sen., Kidoliškių k.	1999-08-04	Žemės ūkio	-	Preliminarūs matavimai	Magistralinių dujotiekių ir naftotiekių (produktotiekių) apsaugos zonos (III skyrius, penktasis skirsnis)	2,2609	Magistralinių dujotiekių ir naftotiekių (produktotiekių) apsaugos zonos (III skyrius, penktasis skirsnis)	2,2609	2,2609
								Elektros tinklų apsaugos zonos (III skyrius, ketvirtasis skirsnis)	3,0366	Elektros tinklų apsaugos zonos (III skyrius, ketvirtasis skirsnis)	0,0003	3,0369
25.	5157/0002:0055	5157-0002-0055	Marijampolės sav., Šunskų sen., Kidoliškių k.	1994-05-12	Žemės ūkio	-	Preliminarūs matavimai	Magistralinių dujotiekių ir naftotiekių (produktotiekių) apsaugos zonos (III skyrius, penktasis skirsnis)	0,7322	Magistralinių dujotiekių ir naftotiekių (produktotiekių) apsaugos zonos (III skyrius, penktasis skirsnis)	0,7322	0,7322
26.	5157/0002:0209	5157-0003-0011	Marijampolės sav., Šunskų sen., Kidoliškių k.	1999-09-22	Žemės ūkio	Kiti žemės ūkio paskirties žemės sklypai	Kadastriniai matavimai (LKS-94)	Magistralinių dujotiekių ir naftotiekių (produktotiekių) apsaugos zonos (III skyrius, penktasis skirsnis)	0,7800	Magistralinių dujotiekių ir naftotiekių (produktotiekių) apsaugos zonos (III skyrius, penktasis skirsnis)	0,7838	0,7838
27.	5157/0003:0025	5157-0003-0025	Marijampolės sav., Šunskų sen., Kidoliškių k.	1998-05-18	Žemės ūkio	-	Kadastriniai matavimai (LKS-94)	Magistralinių dujotiekių ir naftotiekių (produktotiekių) apsaugos zonos (III skyrius, penktasis skirsnis)	-	Magistralinių dujotiekių ir naftotiekių (produktotiekių) apsaugos zonos (III skyrius, penktasis skirsnis)	2,0348	2,0348
28.	5157/0003:0217	5157-0003-0217	Marijampolės sav., Šunskų sen., Kidoliškių k.	2016-09-24	Žemės ūkio	Kiti žemės ūkio paskirties žemės sklypai	Kadastriniai matavimai (LKS-94)	Magistralinių dujotiekių ir naftotiekių (produktotiekių) apsaugos zonos (III skyrius, penktasis skirsnis)	0,0434	Magistralinių dujotiekių ir naftotiekių (produktotiekių) apsaugos zonos (III skyrius, penktasis skirsnis)	0,0434	0,0434
29.	5157/0002:0133	4400-0383-0657	Marijampolės sav., Šunskų sen., Kidoliškių k.	2014-03-20	Žemės ūkio	-	Preliminarūs matavimai	Magistralinių dujotiekių ir naftotiekių (produktotiekių) apsaugos zonos (III skyrius, penktasis skirsnis)	0,1320	Magistralinių dujotiekių ir naftotiekių (produktotiekių) apsaugos zonos (III skyrius, penktasis skirsnis)	0,1333	0,1333

¹ Teritorijos, kurios taikomos SŽNS, neįregistruotos Nekilnojamojo turto registre

Eil. Nr.	Žemės sklypo kadastrinis numeris	Žemės sklypo unikalus numeris	Žemės sklypo adresas	Žemės sklypo suformavimo metai	Žemės sklypo paskirtis	Žemės sklypo naudojimo būdas	Žemės sklypo matavimų tipas	Esamos apsaugos zonos pavadinimas	Esamos apsaugos zonos plotas, ha ¹	Planu nustatomos zonos pavadinimas	Planu Nustatomos apsaugos zonos plotas, ha	Įregistruotų ir Planu nustatomų apsaugos zonų bendras plotas, ha
30.	5157/0003:0359	4400-0396-6125	Marijampolės sav., Šunskų sen., Kidoliškių k.	2009-07-09	Žemės ūkio	-	Preliminarūs matavimai	Magistralinių dujotiekių ir naftotiekių (produktotiekių) apsaugos zonos (III skyrius, penktasis skirsnis)	0,2451	Magistralinių dujotiekių ir naftotiekių (produktotiekių) apsaugos zonos (III skyrius, penktasis skirsnis)	0,2449	0,2449
31.	5157/0003:0380	4400-0496-8125	Marijampolės sav., Šunskų sen., Kidoliškių k.	2005-01-10	Žemės ūkio	-	Preliminarūs matavimai	Magistralinių dujotiekių ir naftotiekių (produktotiekių) apsaugos zonos (III skyrius, penktasis skirsnis)	0,2063	Magistralinių dujotiekių ir naftotiekių (produktotiekių) apsaugos zonos (III skyrius, penktasis skirsnis)	0,2053	0,2053
32.	5157/0002:0163	4400-0568-3883	Marijampolės sav., Šunskų sen., Kidoliškių k.	2007-05-16	Žemės ūkio	-	Preliminarūs matavimai	Magistralinių dujotiekių ir naftotiekių (produktotiekių) apsaugos zonos (III skyrius, penktasis skirsnis)	0,0853	Magistralinių dujotiekių ir naftotiekių (produktotiekių) apsaugos zonos (III skyrius, penktasis skirsnis)	0,9510	0,9510
								Elektros tinklų apsaugos zonos (III skyrius, ketvirtasis skirsnis)	0,1991	Elektros tinklų apsaugos zonos (III skyrius, ketvirtasis skirsnis)	0,0005	0,1996
33.	5157/0002:0363	4400-4378-9591	Marijampolės sav., Šunskų sen., Kidoliškių k., Liepų g. 26	2016-07-20	Žemės ūkio	Kiti žemės ūkio paskirties žemės sklypai	Kadastriniai matavimai (LKS-94)	Magistralinių dujotiekių ir naftotiekių (produktotiekių) apsaugos zonos (III skyrius, penktasis skirsnis)	0,0425	Magistralinių dujotiekių ir naftotiekių (produktotiekių) apsaugos zonos (III skyrius, penktasis skirsnis)	0,0404	0,0404
34.	5157/0002:0364	4400-4379-1599	Marijampolės sav., Šunskų sen., Kidoliškių k., Liepų g. 24	2016-07-20	Žemės ūkio	Kiti žemės ūkio paskirties žemės sklypai	Kadastriniai matavimai (LKS-94)	Magistralinių dujotiekių ir naftotiekių (produktotiekių) apsaugos zonos (III skyrius, penktasis skirsnis)	0,0852	Magistralinių dujotiekių ir naftotiekių (produktotiekių) apsaugos zonos (III skyrius, penktasis skirsnis)	0,2135	0,2135
35.	5157/0003:0806	4400-5045-5960	Marijampolės sav., Šunskų sen., Kidoliškių k.	2018-06-29	Žemės ūkio	Kiti žemės ūkio paskirties žemės sklypai	Kadastriniai matavimai (LKS-94)	Magistralinių dujotiekių ir naftotiekių (produktotiekių) apsaugos zonos (III skyrius, penktasis skirsnis)	0,1681	Magistralinių dujotiekių ir naftotiekių (produktotiekių) apsaugos zonos (III skyrius, penktasis skirsnis)	0,1690	0,1690
36.	5157/0002:0478	4400-6159-4476	Marijampolės sav., Šunskų sen., Kidoliškių k.	2023-08-22	Žemės ūkio	Kiti žemės ūkio paskirties žemės sklypai	Kadastriniai matavimai (LKS-94)	-	-	Magistralinių dujotiekių ir naftotiekių (produktotiekių) apsaugos zonos (III skyrius, penktasis skirsnis)	0,0730	0,0730

¹ Teritorijos, kurios taikomos SŽNS, neįregistruotos Nekilnojamojo turto registre

Eil. Nr.	Žemės sklypo kadastrinis numeris	Žemės sklypo unikalus numeris	Žemės sklypo adresas	Žemės sklypo suformavimo metai	Žemės sklypo paskirtis	Žemės sklypo naudojimo būdas	Žemės sklypo matavimų tipas	Esamos apsaugos zonos pavadinimas	Esamos apsaugos zonos plotas, ha ¹	Planu nustatomos apsaugos zonos pavadinimas	Planu Nustatomos apsaugos zonos plotas, ha	Įregistruotų ir Planu nustatomų apsaugos zonų bendras plotas, ha
37.	5114/0001:0025	5114-0001-0025	Marijampolės sav., Marijampolės sen., Kuktiškių k.	2013-11-29	Žemės ūkio	Kiti žemės ūkio paskirties žemės sklypai	Kadastriniai matavimai (LKS-94)	Magistralinių dujotiekių ir naftotiekių (produktotiekių) apsaugos zonos (III skyrius, penktasis skirsnis)	0,1100	Magistralinių dujotiekių ir naftotiekių (produktotiekių) apsaugos zonos (III skyrius, penktasis skirsnis)	0,3998	0,3998
								Elektros tinklų apsaugos zonos (III skyrius, ketvirtasis skirsnis)	0,2150	Elektros tinklų apsaugos zonos (III skyrius, ketvirtasis skirsnis)	0,0027	0,2177
38.	5157/0002:0229	4400-0997-9935	Marijampolės sav., Šunskų sen., Lūginės k.	2006-12-06	Žemės ūkio	Kiti žemės ūkio paskirties žemės sklypai	Preliminarūs matavimai	Magistralinių dujotiekių ir naftotiekių (produktotiekių) apsaugos zonos (III skyrius, penktasis skirsnis)	0,1322	Magistralinių dujotiekių ir naftotiekių (produktotiekių) apsaugos zonos (III skyrius, penktasis skirsnis)	0,1295	0,1295
39.	5157/0002:0254	4400-1453-5278	Marijampolės sav., Šunskų sen., Lūginės k.	2017-07-07	Žemės ūkio	Kiti žemės ūkio paskirties žemės sklypai	Kadastriniai matavimai (LKS-94)	Magistralinių dujotiekių ir naftotiekių (produktotiekių) apsaugos zonos (III skyrius, penktasis skirsnis)	0,3589	Magistralinių dujotiekių ir naftotiekių (produktotiekių) apsaugos zonos (III skyrius, penktasis skirsnis)	0,2135	0,2135
40.	5157/0002:0256	4400-1462-9144	Marijampolės sav., Šunskų sen., Lūginės k.	2007-01-09	Žemės ūkio	Kiti žemės ūkio paskirties žemės sklypai	Preliminarūs matavimai	-	-	Magistralinių dujotiekių ir naftotiekių (produktotiekių) apsaugos zonos (III skyrius, penktasis skirsnis)	0,0808	0,0808
41.	5157/0003:0709	4400-3210-4797	Marijampolės sav., Šunskų sen., Lūginės k. 7	2014-12-04	Žemės ūkio	Kiti žemės ūkio paskirties žemės sklypai	Kadastriniai matavimai (LKS-94)	Magistralinių dujotiekių ir naftotiekių (produktotiekių) apsaugos zonos (III skyrius, penktasis skirsnis)	1,1611	Magistralinių dujotiekių ir naftotiekių (produktotiekių) apsaugos zonos (III skyrius, penktasis skirsnis)	1,1168	1,1168
								Elektros tinklų apsaugos zonos (III skyrius, ketvirtasis skirsnis)	0,0386	Elektros tinklų apsaugos zonos (III skyrius, ketvirtasis skirsnis)	0,0003	0,0389
42.	5157/0003:0710	4400-3210-4831	Marijampolės sav., Šunskų sen., Lūginės k.	2014-12-04	Žemės ūkio	Kiti žemės ūkio paskirties žemės sklypai	Kadastriniai matavimai (LKS-94)	Magistralinių dujotiekių ir naftotiekių (produktotiekių) apsaugos zonos (III skyrius, penktasis skirsnis)	0,4955	Magistralinių dujotiekių ir naftotiekių (produktotiekių) apsaugos zonos (III skyrius, penktasis skirsnis)	0,4035	0,4035

¹ Teritorijos, kurios taikomos SŽNS, neįregistruotos Nekilnojamojo turto registre

Eil. Nr.	Žemės sklypo kadastrinis numeris	Žemės sklypo unikalus numeris	Žemės sklypo adresas	Žemės sklypo suformavimo metai	Žemės sklypo paskirtis	Žemės sklypo naudojimo būdas	Žemės sklypo matavimų tipas	Esamos apsaugos zonos pavadinimas	Esamos apsaugos zonos plotas, ha ¹	Planu nustatomos apsaugos zonos pavadinimas	Planu Nustatomos apsaugos zonos plotas, ha	Įregistruotų ir Planu nustatomų apsaugos zonų bendras plotas, ha
43.	5157/7001:0056	4400-5408-2198	Marijampolės sav., Šunskų sen., Lūginės k.	2020-01-16	Kita	Susisiekimo ir inžinerinių tinklų koridorių teritorijos	Kadastriniai matavimai (LKS-94)	Magistralinių dujotiekių ir naftotiekių (produktotiekių) apsaugos zonos (III skyrius, penktasis skirsnis)	0,0641	Magistralinių dujotiekių ir naftotiekių (produktotiekių) apsaugos zonos (III skyrius, penktasis skirsnis)	0,0648	0,0648
								Elektros tinklų apsaugos zonos (III skyrius, ketvirtasis skirsnis)	0,1188	Elektros tinklų apsaugos zonos (III skyrius, ketvirtasis skirsnis)	0,0003	0,1191
44.	5194/8001:0001	4400-0567-6382	Marijampolės sav., Marijampolės sav. teritorija	2002-10-04	Kita	Susisiekimo ir inžinerinių komunikacijų aptarnavimo objektų teritorijos	Kadastriniai matavimai (LKS-94)	Magistralinių dujotiekių ir naftotiekių (produktotiekių) apsaugos zonos (III skyrius, penktasis skirsnis)	0,3102	Magistralinių dujotiekių ir naftotiekių (produktotiekių) apsaugos zonos (III skyrius, penktasis skirsnis)	0,3100	0,3100
45.	5157/7001:0019	4400-2540-3254	Marijampolės sav., Marijampolės sav. teritorija	2011-04-15	Kita	Susisiekimo ir inžinerinių tinklų koridorių teritorijos	Kadastriniai matavimai (LKS-94)	Magistralinių dujotiekių ir naftotiekių (produktotiekių) apsaugos zonos (III skyrius, penktasis skirsnis)	0,0975	Magistralinių dujotiekių ir naftotiekių (produktotiekių) apsaugos zonos (III skyrius, penktasis skirsnis)	0,0975	0,0975
46.	5157/0002:0061	5157-0002-0061	Marijampolės sav., Šunskų sen., Mokolų Naujienos k., Šunskų Kelio g. 9	2013-04-04	Žemės ūkio	Kiti žemės ūkio paskirties žemės sklypai	Kadastriniai matavimai (LKS-94)	Magistralinių dujotiekių ir naftotiekių (produktotiekių) apsaugos zonos (III skyrius, penktasis skirsnis)	0,9474	Magistralinių dujotiekių ir naftotiekių (produktotiekių) apsaugos zonos (III skyrius, penktasis skirsnis)	0,9478	0,9478
47.	5114/0001:0151	5114-0001-0151	Marijampolės sav., Marijampolės sen., Pietarių k.	2002-11-22	Kita	-	Kadastriniai matavimai	Magistralinių dujotiekių ir naftotiekių (produktotiekių) apsaugos zonos (III skyrius, penktasis skirsnis)	0,0047	Magistralinių dujotiekių ir naftotiekių (produktotiekių) apsaugos zonos (III skyrius, penktasis skirsnis)	0,0047	0,0047
48.	5114/0001:0171	5114-0001-0171	Marijampolės sav., Marijampolės sen., Pietarių k.	2011-07-18	Žemės ūkio	-	Preliminarūs matavimai	Magistralinių dujotiekių ir naftotiekių (produktotiekių) apsaugos zonos (III skyrius, penktasis skirsnis)	0,4523	Magistralinių dujotiekių ir naftotiekių (produktotiekių) apsaugos zonos (III skyrius, penktasis skirsnis)	0,4616	0,4616
49.	5114/0001:0212	4400-0571-3271	Marijampolės sav., Marijampolės sen., Pietarių k.	2013-11-12	Žemės ūkio	-	Preliminarūs matavimai	Magistralinių dujotiekių ir naftotiekių (produktotiekių) apsaugos zonos (III skyrius, penktasis skirsnis)	0,2164	Magistralinių dujotiekių ir naftotiekių (produktotiekių) apsaugos zonos (III skyrius, penktasis skirsnis)	0,2172	0,2172

¹ Teritorijos, kurios taikomos SŽNS, neįregistruotos Nekilnojamojo turto registre

Eil. Nr.	Žemės sklypo kadastrinis numeris	Žemės sklypo unikalus numeris	Žemės sklypo adresas	Žemės sklypo suformavimo metai	Žemės sklypo paskirtis	Žemės sklypo naudojimo būdas	Žemės sklypo matavimų tipas	Esamos apsaugos zonos pavadinimas	Esamos apsaugos zonos plotas, ha ¹	Planu nustatomos apsaugos zonos pavadinimas	Planu Nustatomos apsaugos zonos plotas, ha	Įregistruotų ir Planu nustatomų apsaugos zonų bendras plotas, ha
50.	5114/0001:0263	4400-0914-8696	Marijampolės sav., Marijampolės sen., Pietarių k.	2006-07-31	Žemės ūkio	Kiti žemės ūkio paskirties žemės sklypai	Preliminarūs matavimai	Magistralinių dujotiekių ir naftotiekių (produktotiekių) apsaugos zonos (III skyrius, penktasis skirsnis)	0,0057	Magistralinių dujotiekių ir naftotiekių (produktotiekių) apsaugos zonos (III skyrius, penktasis skirsnis)	0,0332	0,0332
51.	5114/0001:0292	4400-1547-0106	Marijampolės sav., Marijampolės sen., Pietarių k.	2008-03-26	Žemės ūkio	Kiti žemės ūkio paskirties žemės sklypai	Kadastriniai matavimai (LKS-94)	Magistralinių dujotiekių ir naftotiekių (produktotiekių) apsaugos zonos (III skyrius, penktasis skirsnis)	0,1557	Magistralinių dujotiekių ir naftotiekių (produktotiekių) apsaugos zonos (III skyrius, penktasis skirsnis)	0,2379	0,2379
52.	5114/0001:0370	4400-2339-9697	Marijampolės sav., Marijampolės sen., Pietarių k.	2012-04-12	Žemės ūkio	Kiti žemės ūkio paskirties žemės sklypai	Preliminarūs matavimai	Magistralinių dujotiekių ir naftotiekių (produktotiekių) apsaugos zonos (III skyrius, penktasis skirsnis)	0,1916	Magistralinių dujotiekių ir naftotiekių (produktotiekių) apsaugos zonos (III skyrius, penktasis skirsnis)	0,1928	0,1928
53.	5114/0001:0045	4400-2719-3368	Marijampolės sav., Marijampolės sen., Pietarių k., Beržų skg. 17	2012-11-15	Kita	Susisiekimo ir inžinerinių tinklų koridorių teritorijos	Kadastriniai matavimai (LKS-94)	Magistralinių dujotiekių ir naftotiekių (produktotiekių) apsaugos zonos (III skyrius, penktasis skirsnis)	0,4417	Magistralinių dujotiekių ir naftotiekių (produktotiekių) apsaugos zonos (III skyrius, penktasis skirsnis)	0,4391	0,4391
								Elektros tinklų apsaugos zonos (III skyrius, ketvirtasis skirsnis)	0,0100	Elektros tinklų apsaugos zonos (III skyrius, ketvirtasis skirsnis)	0,0168	0,0268
54.	5157/0002:0059	5157-0002-0059	Marijampolės sav., Šunskų sen., Svirnaviečių k.	1998-04-06	Žemės ūkio	-	Preliminarūs matavimai	Magistralinių dujotiekių ir naftotiekių (produktotiekių) apsaugos zonos (III skyrius, penktasis skirsnis)	0,2914	Magistralinių dujotiekių ir naftotiekių (produktotiekių) apsaugos zonos (III skyrius, penktasis skirsnis)	0,4529	0,4529
55.	5157/0002:0275	4400-1516-2900	Marijampolės sav., Šunskų sen., Svirnaviečių k.	2008-03-13	Žemės ūkio	Kiti žemės ūkio paskirties žemės sklypai	Preliminarūs matavimai	Magistralinių dujotiekių ir naftotiekių (produktotiekių) apsaugos zonos (III skyrius, penktasis skirsnis)	0,2281	Magistralinių dujotiekių ir naftotiekių (produktotiekių) apsaugos zonos (III skyrius, penktasis skirsnis)	0,2268	0,2268
56.	5157/0002:0300	4400-2045-6611	Marijampolės sav., Šunskų sen., Svirnaviečių k.	2010-01-22	Žemės ūkio	Kiti žemės ūkio paskirties žemės sklypai	Preliminarūs matavimai	Magistralinių dujotiekių ir naftotiekių (produktotiekių) apsaugos zonos (III skyrius, penktasis skirsnis)	0,0852	Magistralinių dujotiekių ir naftotiekių (produktotiekių) apsaugos zonos (III skyrius, penktasis skirsnis)	0,0849	0,0849

¹ Teritorijos, kurios taikomos SŽNS, neįregistruotos Nekilnojamojo turto registre

Eil. Nr.	Žemės sklypo kadastrinis numeris	Žemės sklypo unikalus numeris	Žemės sklypo adresas	Žemės sklypo suformavimo metai	Žemės sklypo paskirtis	Žemės sklypo naudojimo būdas	Žemės sklypo matavimų tipas	Esamos apsaugos zonos pavadinimas	Esamos apsaugos zonos plotas, ha ¹	Planu nustatomos apsaugos zonos pavadinimas	Planu Nustatomos apsaugos zonos plotas, ha	Įregistruotų ir Planu nustatomų apsaugos zonų bendras plotas, ha
57.	5157/0002:0310	4400-2174-1518	Marijampolės sav., Šunskų sen., Svirnaviečių k.	2010-12-21	Žemės ūkio	Kiti žemės ūkio paskirties žemės sklypai	Kadastriniai matavimai (LKS-94)	Magistralinių dujotiekių ir naftotiekių (produktotiekių) apsaugos zonos (III skyrius, penktasis skirsnis)	0,0990	Magistralinių dujotiekių ir naftotiekių (produktotiekių) apsaugos zonos (III skyrius, penktasis skirsnis)	0,0995	0,0995
58.	5157/0002:0023	4400-2492-7532	Marijampolės sav., Šunskų sen., Svirnaviečių k.	2012-01-06	Žemės ūkio	Kiti žemės ūkio paskirties žemės sklypai	Kadastriniai matavimai (LKS-94)	Magistralinių dujotiekių ir naftotiekių (produktotiekių) apsaugos zonos (III skyrius, penktasis skirsnis)	0,5435	Magistralinių dujotiekių ir naftotiekių (produktotiekių) apsaugos zonos (III skyrius, penktasis skirsnis)	0,5444	0,5444
59.	5157/0002:0333	4400-3063-8085	Marijampolės sav., Šunskų sen., Svirnaviečių k.	2013-06-11	Žemės ūkio	Kiti žemės ūkio paskirties žemės sklypai	Kadastriniai matavimai (LKS-94)	Magistralinių dujotiekių ir naftotiekių (produktotiekių) apsaugos zonos (III skyrius, penktasis skirsnis)	0,5350	Magistralinių dujotiekių ir naftotiekių (produktotiekių) apsaugos zonos (III skyrius, penktasis skirsnis)	0,5290	0,5290
60.	5157/0002:0334	4400-3063-8241	Marijampolės sav., Šunskų sen., Svirnaviečių k.	2013-06-12	Žemės ūkio	Kiti žemės ūkio paskirties žemės sklypai	Kadastriniai matavimai (LKS-94)	Magistralinių dujotiekių ir naftotiekių (produktotiekių) apsaugos zonos (III skyrius, penktasis skirsnis)	0,0338	Magistralinių dujotiekių ir naftotiekių (produktotiekių) apsaugos zonos (III skyrius, penktasis skirsnis)	0,0331	0,0331
61.	5157/0002:0335	4400-3073-4676	Marijampolės sav., Šunskų sen., Svirnaviečių k.	2013-06-11	Žemės ūkio	Kiti žemės ūkio paskirties žemės sklypai	Kadastriniai matavimai (LKS-94)	Magistralinių dujotiekių ir naftotiekių (produktotiekių) apsaugos zonos (III skyrius, penktasis skirsnis)	0,4546	Magistralinių dujotiekių ir naftotiekių (produktotiekių) apsaugos zonos (III skyrius, penktasis skirsnis)	0,4478	0,4478
62.	5157/0002:0337	4400-3074-3180	Marijampolės sav., Šunskų sen., Svirnaviečių k.	2013-06-12	Žemės ūkio	Kiti žemės ūkio paskirties žemės sklypai	Kadastriniai matavimai (LKS-94)	Magistralinių dujotiekių ir naftotiekių (produktotiekių) apsaugos zonos (III skyrius, penktasis skirsnis)	0,8689	Magistralinių dujotiekių ir naftotiekių (produktotiekių) apsaugos zonos (III skyrius, penktasis skirsnis)	0,8711	0,8711
63.	5157/0002:0374	4400-5000-2129	Marijampolės sav., Šunskų sen., Svirnaviečių k.	2018-04-26	Žemės ūkio	Kiti žemės ūkio paskirties žemės sklypai	Kadastriniai matavimai (LKS-94)	Magistralinių dujotiekių ir naftotiekių (produktotiekių) apsaugos zonos (III skyrius, penktasis skirsnis)	0,0700	Magistralinių dujotiekių ir naftotiekių (produktotiekių) apsaugos zonos (III skyrius, penktasis skirsnis)	0,0700	0,0700
								-	-	Elektros tinklų apsaugos zonos (III skyrius, ketvirtasis skirsnis)	0,0008	0,0008

¹ Teritorijos, kurios taikomos SŽNS, neįregistruotos Nekilnojamojo turto registre

Eil. Nr.	Žemės sklypo kadastrinis numeris	Žemės sklypo unikalus numeris	Žemės sklypo adresas	Žemės sklypo suformavimo metai	Žemės sklypo paskirtis	Žemės sklypo naudojimo būdas	Žemės sklypo matavimų tipas	Esamos apsaugos zonos pavadinimas	Esamos apsaugos zonos plotas, ha ¹	Planu nustatomos apsaugos zonos pavadinimas	Planu Nustatomos apsaugos zonos plotas, ha	Įregistruotų ir Planu nustatomų apsaugos zonų bendras plotas, ha
64.	5157/0002:0375	4400-5000-3366	Marijampolės sav., Šunskų sen., Svirnaviečių k.	2018-04-26	Žemės ūkio	Kiti žemės ūkio paskirties žemės sklypai	Kadastriniai matavimai (LKS-94)	Magistralinių dujotiekių ir naftotiekių (produktotiekių) apsaugos zonos (III skyrius, penktasis skirsnis)	0,1450	Magistralinių dujotiekių ir naftotiekių (produktotiekių) apsaugos zonos (III skyrius, penktasis skirsnis)	0,1745	0,1745
65.	5157/0002:0379	4400-5052-4904	Marijampolės sav., Šunskų sen., Svirnaviečių k.	2018-05-18	Žemės ūkio	Kiti žemės ūkio paskirties žemės sklypai	Kadastriniai matavimai (LKS-94)	Magistralinių dujotiekių ir naftotiekių (produktotiekių) apsaugos zonos (III skyrius, penktasis skirsnis)	0,7430	Magistralinių dujotiekių ir naftotiekių (produktotiekių) apsaugos zonos (III skyrius, penktasis skirsnis)	0,7524	0,7524
								-	-	Elektros tinklų apsaugos zonos (III skyrius ketvirtasis skirsnis)	0,0007	0,0007
Bendras žemės sklypų, kuriems planu nustatomos MD ir naftotiekių (produktotiekių) apsaugos zonos (III skyrius, penktasis skirsnis) (kodas 107) plotas, ha											35,6837	-
Bendras žemės sklypų, kuriems planu nustatomos elektros tinklų apsaugos zonos (III skyrius, ketvirtasis skirsnis) (kodas 106) plotas, ha											0,1251	-

¹ Teritorijos, kurios taikomos SŽNS, neįregistruotos Nekilnojamojo turto registre

2 lentelė. Laisvos valstybinės žemės teritorijos, kuriose nustatomos MD ir elektros tinklų infrastruktūros apsaugos zonos

Nesuformuoto žemės sklypo Eil. Nr.	Kadastro vietovė	Planuojamos apsaugos zonos pavadinimas	Planuojamos apsaugos zonos plotas, ha	Nesuformuoto žemės sklypo centro koordinatė		Nesuformuoto sklypo naudotojo vardas, pavardė/įmonės pavadinimas
				X	Y	
1VŽ	Mokolai	Magistralinių dujotiekių ir naftotiekių (produktotiekių) apsaugos zonos (III skyrius, penktasis skirsnis)	0,0331	6051755,48	454169,66	Nacionalinė žemės tarnyba prie aplinkos ministerijos
2VŽ	Mokolai	Magistralinių dujotiekių ir naftotiekių (produktotiekių) apsaugos zonos (III skyrius, penktasis skirsnis)	0,0436	6051640,64	455796,67	Nacionalinė žemės tarnyba prie aplinkos ministerijos
3VŽ	Mokolai	Magistralinių dujotiekių ir naftotiekių (produktotiekių) apsaugos zonos (III skyrius, penktasis skirsnis)	0,0711	6051697,91	456158,76	Nacionalinė žemės tarnyba prie aplinkos ministerijos
4VŽ	Mokolai	Magistralinių dujotiekių ir naftotiekių (produktotiekių) apsaugos zonos (III skyrius, penktasis skirsnis)	0,0397	6051684,65	456258,73	Nacionalinė žemės tarnyba prie aplinkos ministerijos
5VŽ	Mokolai	Magistralinių dujotiekių ir naftotiekių (produktotiekių) apsaugos zonos (III skyrius, penktasis skirsnis)	0,00001	6051540,29	458063,24	Nacionalinė žemės tarnyba prie aplinkos ministerijos
6VŽ	Mokolai	Magistralinių dujotiekių ir naftotiekių (produktotiekių) apsaugos zonos (III skyrius, penktasis skirsnis)	0,0415	6051118,97	458427,48	Nacionalinė žemės tarnyba prie aplinkos ministerijos
7VŽ	Mokolai	Magistralinių dujotiekių ir naftotiekių (produktotiekių) apsaugos zonos (III skyrius, penktasis skirsnis)	0,0331	6051049,54	458482,32	Nacionalinė žemės tarnyba prie aplinkos ministerijos
8VŽ	Mokolai/Baraginė	Magistralinių dujotiekių ir naftotiekių (produktotiekių) apsaugos zonos (III skyrius, penktasis skirsnis)	0,1811	6050858,92	458633,41	Nacionalinė žemės tarnyba prie aplinkos ministerijos
Bendras valstybinės žemės plotų, <u>kuriems žemės sklypai nesuformuoti ir kurie patenka į planu nustatomas MD ir naftotiekių (produktotiekių) apsaugos zonas</u> (III skyrius, penktasis skirsnis)						0,44321

3 lentelė. Žemės sklypų, kurie patenka į Plane nustatomas magistralinių dujotiekių ir susijusios infrastruktūros apsaugos zonas, duomenys

Eil. Nr.	Žemės sklypo kadastrinis numeris	Žemės sklypo unikalus numeris	Žemės sklypo adresas
1.	5157/0001:0001	5157-0001-0001	Marijampolės sav., Šunskų sen., Barsukinės k.
2.	5157/0001:0002	5157-0001-0002	Marijampolės sav., Šunskų sen., Barsukinės k.
3.	5157/0001:0010	5157-0001-0010	Marijampolės sav., Šunskų sen., Barsukinės k.
4.	5157/0001:0013	5157-0001-0013	Marijampolės sav., Šunskų sen., Barsukinės k.
5.	5157/0001:0024	5157-0001-0024	Marijampolės sav., Šunskų sen., Barsukinės k.
6.	5157/0001:0100	5157-0001-0100	Marijampolės sav., Šunskų sen., Barsukinės k.
7.	5157/0001:0115	5157-0001-0115	Marijampolės sav., Šunskų sen., Barsukinės k.
8.	5157/0002:0019	5157-0002-0019	Marijampolės sav., Šunskų sen., Cykakalnio k.
9.	5157/0002:0064	5157-0002-0064	Marijampolės sav., Šunskų sen., Cykakalnio k.
10.	5157/0002:0158	4400-0544-4006	Marijampolės sav., Šunskų sen., Cykakalnio k.
11.	5157/0002:0328	4400-2397-8114	Marijampolės sav., Šunskų sen., Cykakalnio k.
12.	5157/0002:0329	4400-2398-4543	Marijampolės sav., Šunskų sen., Cykakalnio k. 3
13.	5157/0002:0347	4400-3829-2365	Marijampolės sav., Šunskų sen., Cykakalnio k.
14.	5157/0002:0348	4400-3829-2454	Marijampolės sav., Šunskų sen., Cykakalnio k.
15.	5180/0005:0196	4400-2180-3525	Marijampolės sav., Šunskų sen., Gustabūdžio k.
16.	5194/0004:0054	5194-0004-0054	Marijampolės sav., Liudvinavo sen., Išlandžių k.
17.	5194/0005:0095	4400-4152-4881	Marijampolės sav., Liudvinavo sen., Išlandžių k.
18.	5194/0005:0094	4400-4152-7008	Marijampolės sav., Liudvinavo sen., Išlandžių k. 16
19.	5194/7001:0009	4400-4286-1634	Marijampolės sav., Liudvinavo sen., Išlandžių k.
20.	5194/0004:0329	4400-4740-4140	Marijampolės sav., Liudvinavo sen., Išlandžių k.
21.	5194/0004:0330	4400-4763-9092	Marijampolės sav., Liudvinavo sen., Išlandžių k.
22.	5157/0002:0209	5157-0003-0011	Marijampolės sav., Šunskų sen., Kidoliškių k.
23.	5157/0003:0025	5157-0003-0025	Marijampolės sav., Šunskų sen., Kidoliškių k.
24.	5157/0002:0133	4400-0383-0657	Marijampolės sav., Šunskų sen., Kidoliškių k.
25.	5157/0003:0359	4400-0396-6125	Marijampolės sav., Šunskų sen., Kidoliškių k.
26.	5157/0003:0380	4400-0496-8125	Marijampolės sav., Šunskų sen., Kidoliškių k.
27.	5157/0002:0163	4400-0568-3883	Marijampolės sav., Šunskų sen., Kidoliškių k.
28.	5157/0002:0363	4400-4378-9591	Marijampolės sav., Šunskų sen., Kidoliškių k., Liepų g. 26
29.	5157/0002:0364	4400-4379-1599	Marijampolės sav., Šunskų sen., Kidoliškių k., Liepų g. 24
30.	5157/0003:0806	4400-5045-5960	Marijampolės sav., Šunskų sen., Kidoliškių k.
31.	5157/0002:0478	4400-6159-4476	Marijampolės sav., Šunskų sen., Kidoliškių k.

Eil. Nr.	Žemės sklypo kadastrinis numeris	Žemės sklypo unikalus numeris	Žemės sklypo adresas
32.	5114/0001:0025	5114-0001-0025	Marijampolės sav., Marijampolės sen., Kuktiškių k.
33.	5157/0002:0229	4400-0997-9935	Marijampolės sav., Šunskų sen., Lūginės k.
34.	5157/0002:0254	4400-1453-5278	Marijampolės sav., Šunskų sen., Lūginės k.
35.	5157/0002:0256	4400-1462-9144	Marijampolės sav., Šunskų sen., Lūginės k.
36.	5157/0003:0709	4400-3210-4797	Marijampolės sav., Šunskų sen., Lūginės k. 7
37.	5157/0003:0710	4400-3210-4831	Marijampolės sav., Šunskų sen., Lūginės k.
38.	5157/7001:0056	4400-5408-2198	Marijampolės sav., Šunskų sen., Lūginės k.
39.	5194/8001:0001	4400-0567-6382	Marijampolės sav., Marijampolės sav. teritorija
40.	5157/0002:0061	5157-0002-0061	Marijampolės sav., Šunskų sen., Mokolų Naujienos k., Šunskų Kelio g. 9
41.	5114/0001:0171	5114-0001-0171	Marijampolės sav., Marijampolės sen., Pietarių k.
42.	5114/0001:0212	4400-0571-3271	Marijampolės sav., Marijampolės sen., Pietarių k.
43.	5114/0001:0263	4400-0914-8696	Marijampolės sav., Marijampolės sen., Pietarių k.
44.	5114/0001:0292	4400-1547-0106	Marijampolės sav., Marijampolės sen., Pietarių k.
45.	5114/0001:0370	4400-2339-9697	Marijampolės sav., Marijampolės sen., Pietarių k.
46.	5114/0001:0045	4400-2719-3368	Marijampolės sav., Marijampolės sen., Pietarių k., Beržų skg. 17
47.	5157/0002:0059	5157-0002-0059	Marijampolės sav., Šunskų sen., Svirnaviečių k.
48.	5157/0002:0275	4400-1516-2900	Marijampolės sav., Šunskų sen., Svirnaviečių k.
49.	5157/0002:0300	4400-2045-6611	Marijampolės sav., Šunskų sen., Svirnaviečių k.
50.	5157/0002:0310	4400-2174-1518	Marijampolės sav., Šunskų sen., Svirnaviečių k.
51.	5157/0002:0023	4400-2492-7532	Marijampolės sav., Šunskų sen., Svirnaviečių k.
52.	5157/0002:0333	4400-3063-8085	Marijampolės sav., Šunskų sen., Svirnaviečių k.
53.	5157/0002:0334	4400-3063-8241	Marijampolės sav., Šunskų sen., Svirnaviečių k.
54.	5157/0002:0335	4400-3073-4676	Marijampolės sav., Šunskų sen., Svirnaviečių k.
55.	5157/0002:0337	4400-3074-3180	Marijampolės sav., Šunskų sen., Svirnaviečių k.
56.	5157/0002:0375	4400-5000-3366	Marijampolės sav., Šunskų sen., Svirnaviečių k.
57.	5157/0002:0379	4400-5052-4904	Marijampolės sav., Šunskų sen., Svirnaviečių k.

DETALŪS METADUOMENYS

Dokumento sudarytojas (-ai)	Lietuvos Respublikos energetikos ministerija
Dokumento pavadinimas (antraštė)	DĖL MARIJAMPOLĖS SAVIVALDYBĖS TERITORIJOJE ESANČIŲ MAGISTRALINIŲ DUJOTIEKIŲ IR SUSIJUSIOS INFRASTRUKTŪROS APSAUGOS ZONŲ PLANO PATVIRTINIMO
Dokumento registracijos data ir numeris	2024-11-07 Nr. 1-191
Dokumento gavimo data ir dokumento gavimo registracijos numeris	2024-12-09 Nr. GP-131574 (4.52 Mr)
Dokumento specifikacijos identifikavimo žymuo	ADOC-V1.0
Parašo paskirtis	Suderinimas
Parašą sukūrusio asmens vardas, pavardė ir pareigos	Giedrė Šeškevičienė Patarėjas
Parašo sukūrimo data ir laikas	2024-11-05 09:38
Parašo formatas	Trumpalaikio galiojimo (XAdES-T)
Laiko žymoje nurodytas laikas	2024-12-10 00:11
Informacija apie sertifikavimo paslaugų teikėją	ADIC CA ECC
Sertifikato galiojimo laikas	2024-06-26 08:01 - 2028-06-25 08:01
Parašo paskirtis	Suderinimas
Parašą sukūrusio asmens vardas, pavardė ir pareigos	Gintarė Vilūnė Patarėjas
Parašo sukūrimo data ir laikas	2024-11-05 09:42
Parašo formatas	Trumpalaikio galiojimo (XAdES-T)
Laiko žymoje nurodytas laikas	2024-12-10 00:11
Informacija apie sertifikavimo paslaugų teikėją	EID-SK 2016
Sertifikato galiojimo laikas	2023-06-29 12:05 - 2028-06-27 23:59
Parašo paskirtis	Suderinimas
Parašą sukūrusio asmens vardas, pavardė ir pareigos	Dainius Bražiūnas Grupės vadovas
Parašo sukūrimo data ir laikas	2024-11-05 13:07
Parašo formatas	Trumpalaikio galiojimo (XAdES-T)
Laiko žymoje nurodytas laikas	2024-12-10 00:11
Informacija apie sertifikavimo paslaugų teikėją	EID-SK 2016
Sertifikato galiojimo laikas	2022-08-10 13:08 - 2027-08-09 23:59
Parašo paskirtis	Suderinimas
Parašą sukūrusio asmens vardas, pavardė ir pareigos	Inga Žilienė Viceministras
Parašo sukūrimo data ir laikas	2024-11-05 13:24
Parašo formatas	Trumpalaikio galiojimo (XAdES-T)
Laiko žymoje nurodytas laikas	2024-12-10 00:11
Informacija apie sertifikavimo paslaugų teikėją	ADIC CA ECC
Sertifikato galiojimo laikas	2024-06-13 08:28 - 2028-06-12 08:28
Parašo paskirtis	Pasirašymas
Parašą sukūrusio asmens vardas, pavardė ir pareigos	Dainius Kreivys Energetikos ministras
Parašo sukūrimo data ir laikas	2024-11-07 09:32
Parašo formatas	Trumpalaikio galiojimo (XAdES-T)
Laiko žymoje nurodytas laikas	2024-11-07 09:32
Informacija apie sertifikavimo paslaugų teikėją	ADIC CA ECC
Sertifikato galiojimo laikas	2024-06-13 12:29 - 2028-06-12 12:29
Parašo paskirtis	Registravimas
Parašą sukūrusio asmens vardas, pavardė ir pareigos	DBSIS
Parašo sukūrimo data ir laikas	2024-11-07 09:37

Parašo formatas	Trumpalaikio galiojimo (XAdES-T)
Laiko žymoje nurodytas laikas	2024-12-10 00:11
Informacija apie sertifikavimo paslaugų teikėją	RCSC IssuingCA
Sertifikato galiojimo laikas	2022-05-19 16:48 - 2025-05-18 16:48
Parašo paskirtis	Gauto dokumento registravimas
Parašą sukūrusio asmens vardas, pavardė ir pareigos	Hilda Raimonda Tamošiūnienė Dokumentų registratorė
Parašo sukūrimo data ir laikas	2024-12-09 16:11
Parašo formatas	Trumpalaikio galiojimo (XAdES-T)
Laiko žymoje nurodytas laikas	2024-12-09 16:11
Informacija apie sertifikavimo paslaugų teikėją	FCTEMS8823004381
Sertifikato galiojimo laikas	2024-05-14 15:34 - 2025-05-15 15:34
Informacija apie būdus, naudotus metaduomenų vientisumui užtikrinti	-
Pagrindinio dokumento priedų skaičius	1
Pagrindinio dokumento pridedamų dokumentų skaičius	0
Pridedamo dokumento sudarytojas (-ai)	-
Pridedamo dokumento pavadinimas (antraštė)	Marijampolė SŽNS Ambergrid.pdf
Pridedamo dokumento registracijos data ir numeris	-
Programinės įrangos, kuria naudojantis sudarytas elektroninis dokumentas, pavadinimas	DBSIS, versija 3.5.79.2
Informacija apie elektroninio dokumento ir elektroninio (-ių) parašo (-ų) tikrinimą (tikrinimo data)	El. parašo sertifikatas "CN=DC284C3585E4402C847C4E3DCA76D258, O=Fortinet, L=Burnaby, S=BC, C=CA" išduotas nepatikimo CA
Elektroninio dokumento nuorašo atspausdinimo data ir ją atspausdinęs darbuotojas	2024-12-10 nuorašą suformavo Danguolė Novošinskienė
Paieškos nuoroda	-
Papildomi metaduomenys	-