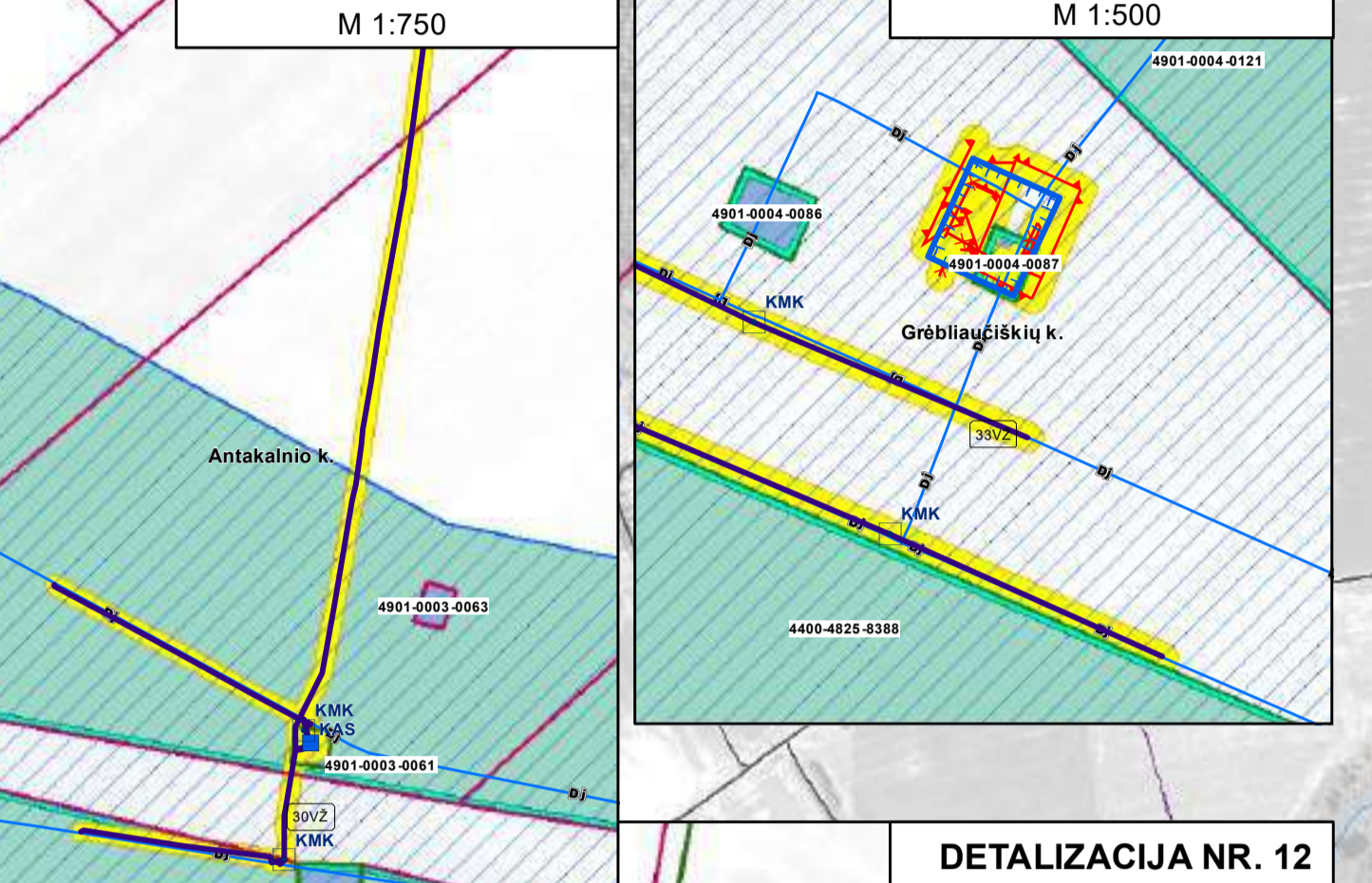
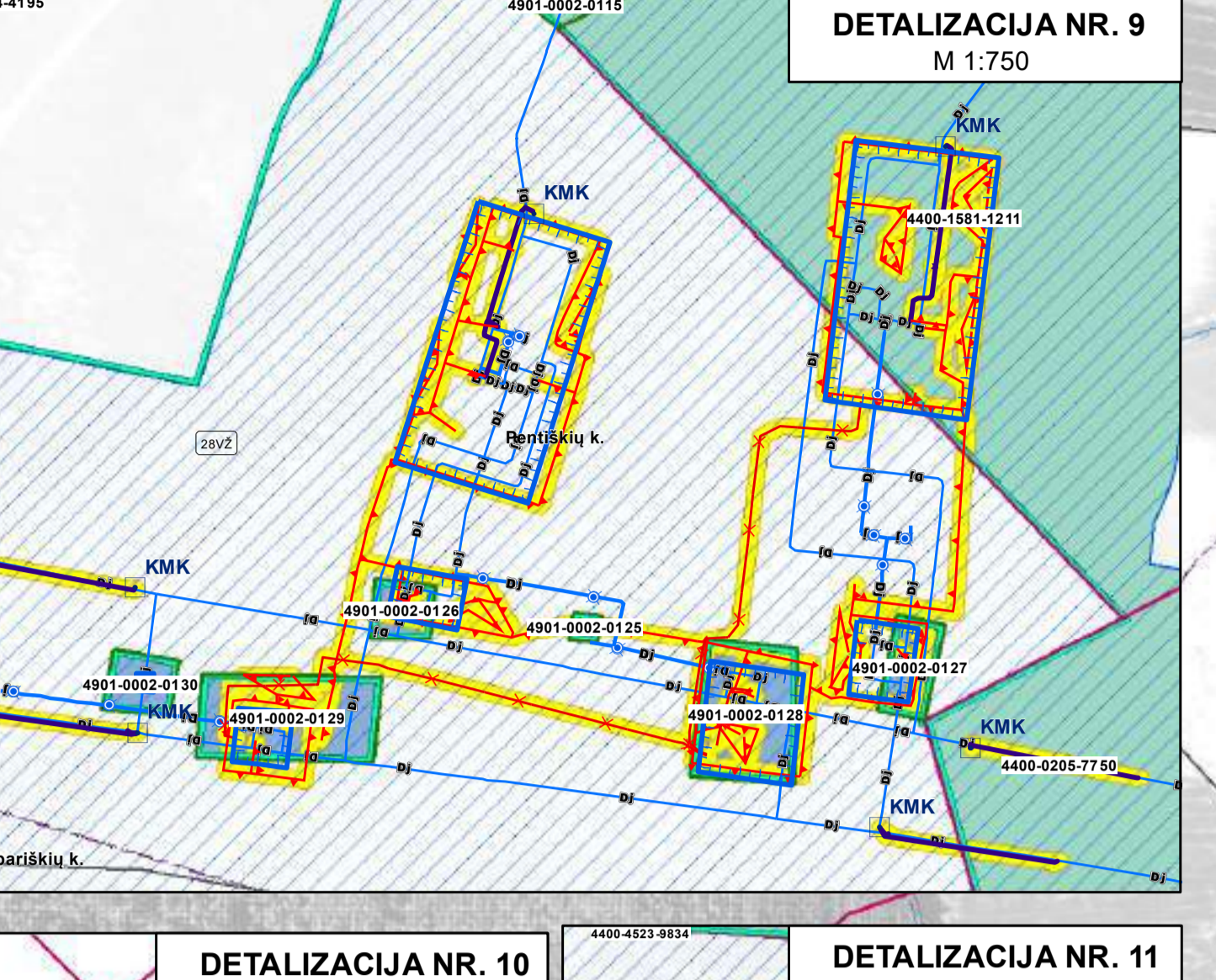
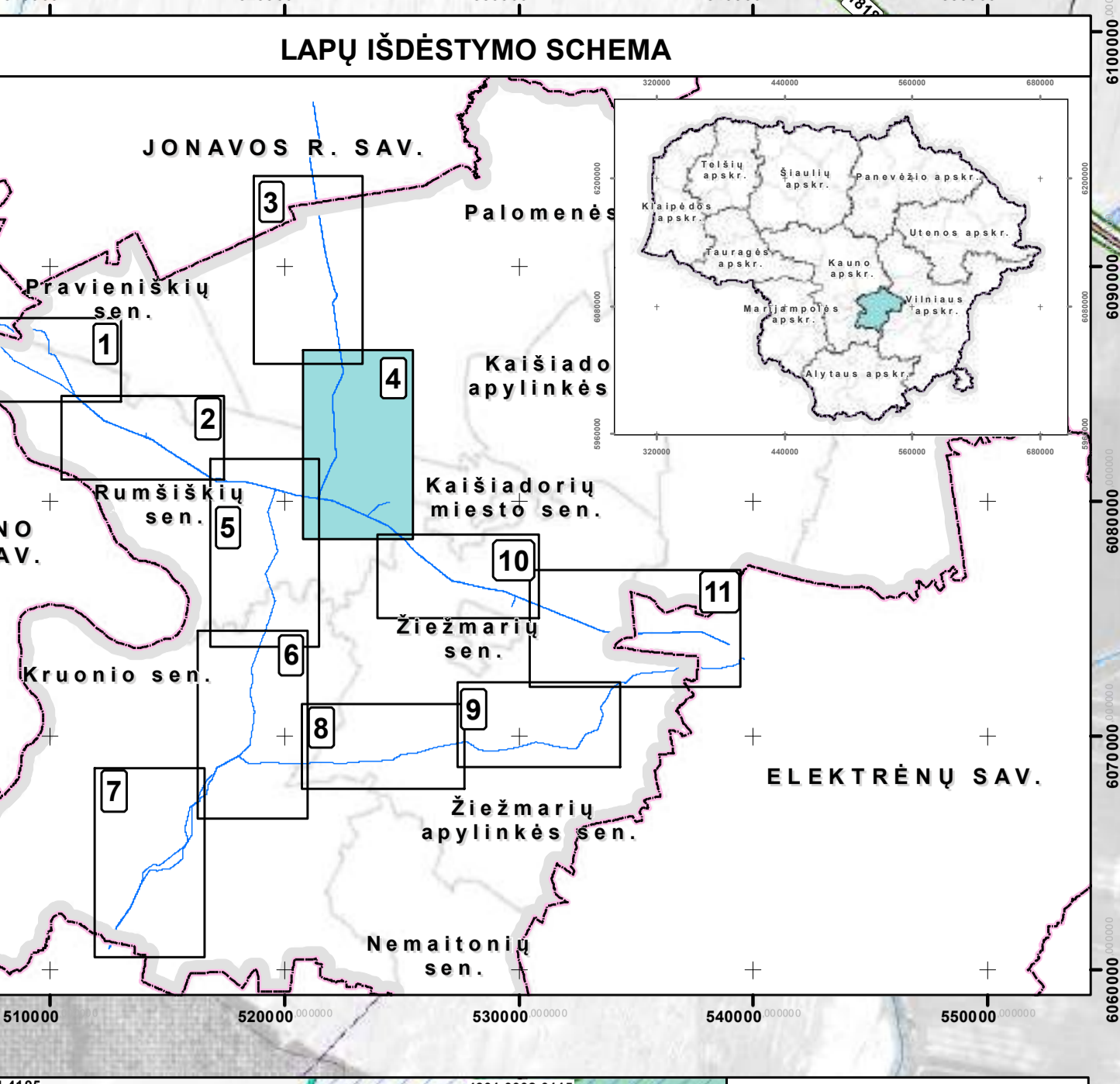
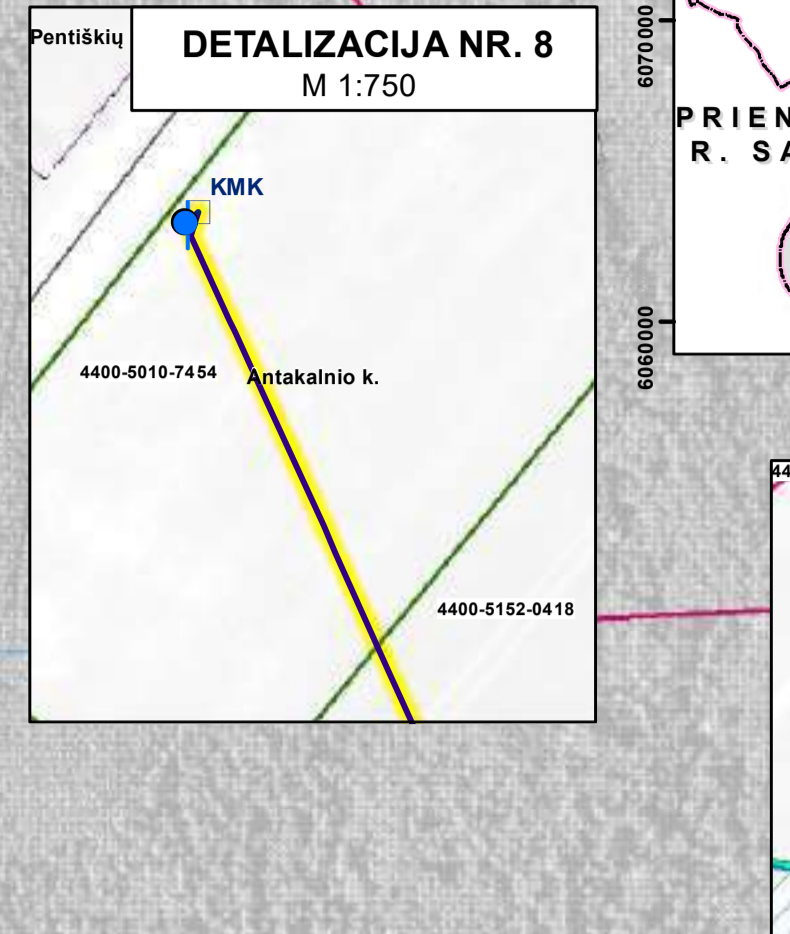
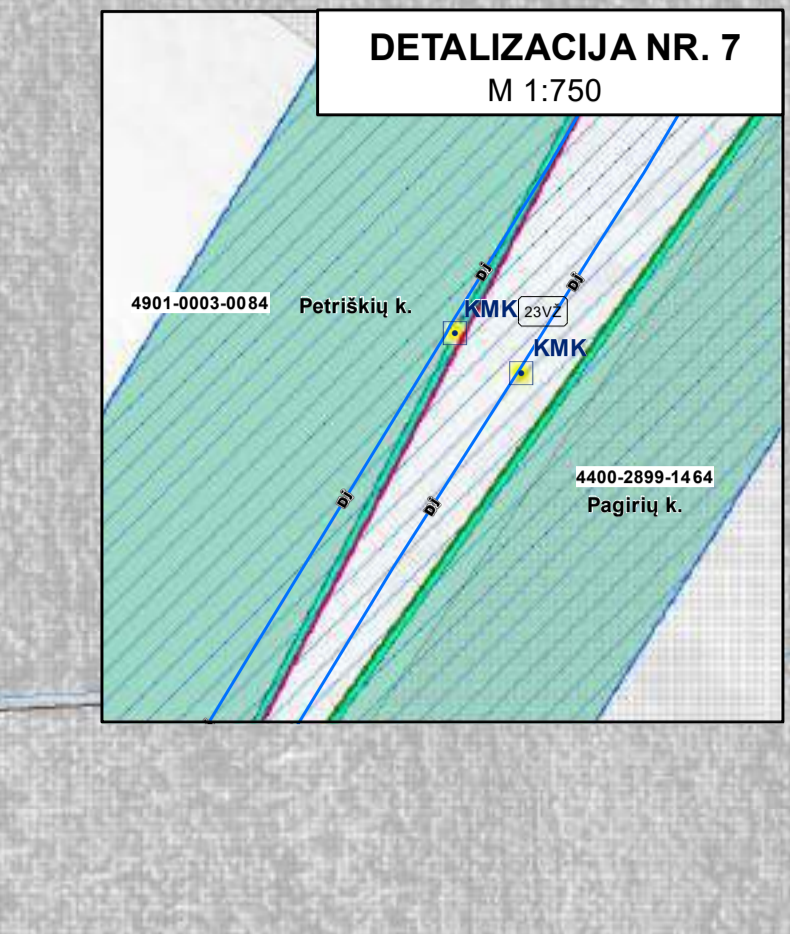
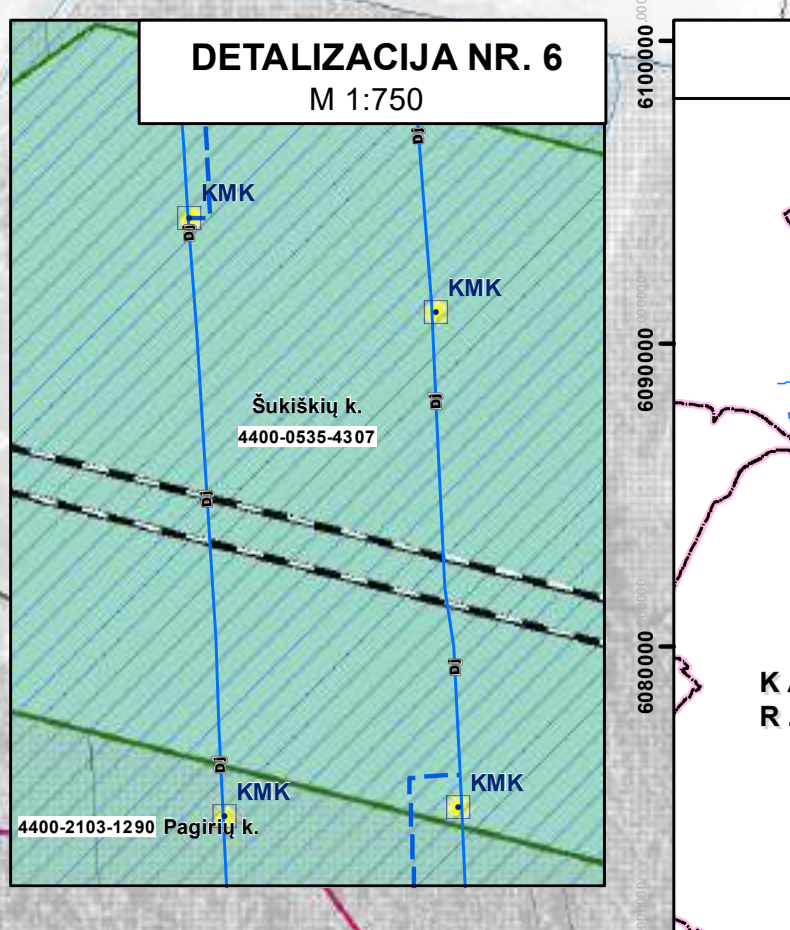
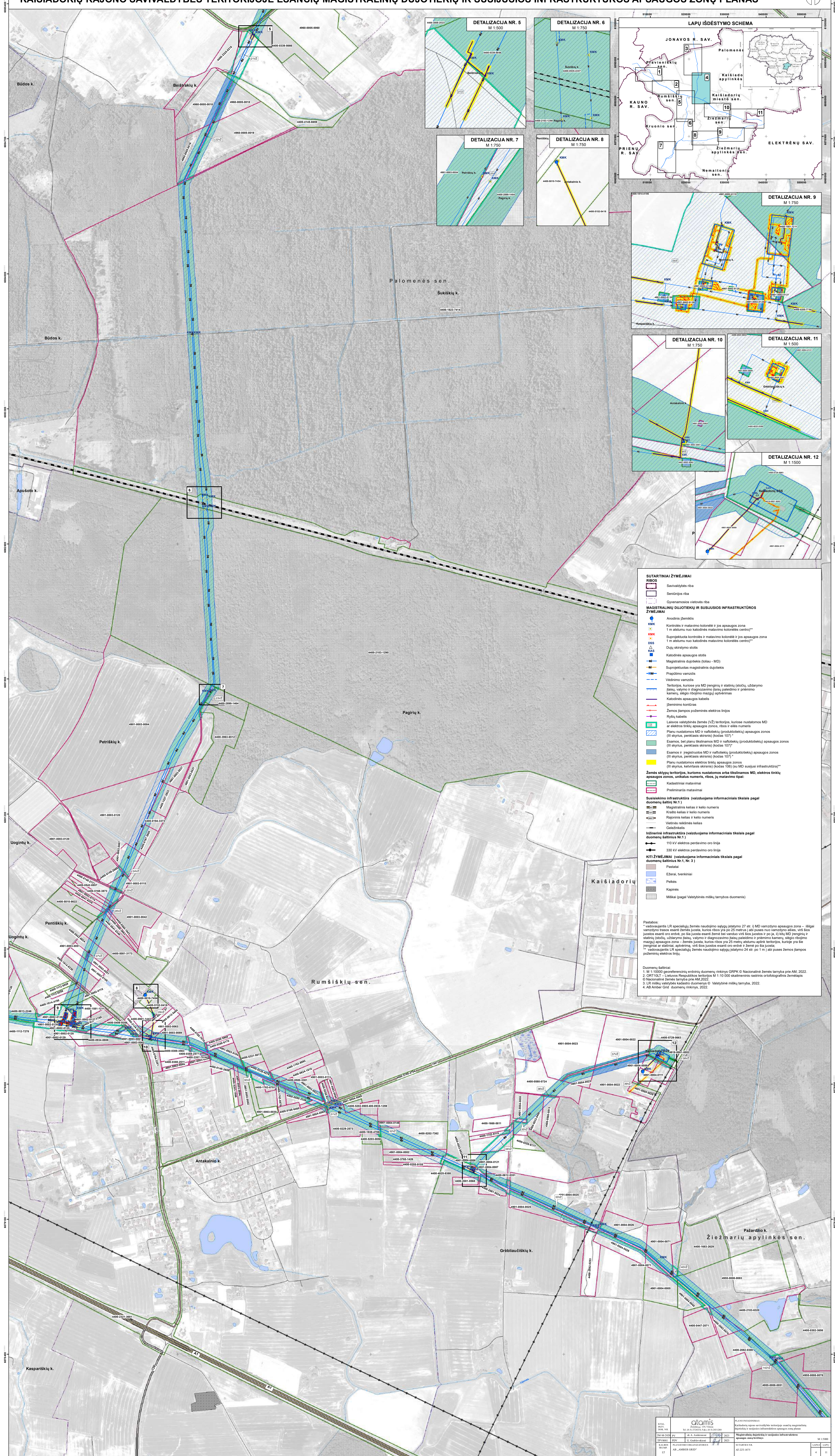
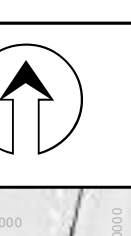


KAIŠIADORIŲ RAJONO SAVIVALDYBĖS TERITORIJOJE ESANČIŲ MAGISTRALINIŲ DUJOTIEKIŲ IR SUSIJUSIOS INFRASTRUKTŪROS APSAUGOS ZONŲ PLANAS



SUTARTINAI ŽYMĖJIMAI

RIBOS

- Savivaldybės riba
- Senjūnijos riba
- Gyvenamosios vietovės riba

MAGISTRALINIŲ DUJOTIEKIŲ IR SUSIJUSIOS INFRASTRUKTŪROS ŽYMĖJIMAI

- Arandinis žemėklis
- KMK: Kontrolės ir matavimo kolonėlė ir jos apsaugos zona 1 m atstumu nuo katodinės matavimo kolonėlės centro**
- KMK: Suprojektuota kontrolės ir matavimo kolonėlė ir jos apsaugos zona 1 m atstumu nuo katodinės matavimo kolonėlės centro**
- DSB: Dujų skirstymo stotis
- KAS: Katodinės apsaugos stotis
- MD: Magistralinis dujotieklis (toliau - MD)
- MD: Suprojektuotas magistralinis dujotieklis
- MD: Prapūtimo vamzdis
- Vadovimo vamzdis
- Terminojimas: kuriose yra MD pėnginys ir statiniai (stotys, užtarymo įtaisai, valymo ir diagnozavimo įtaisai paleidimo ir priėmimo kameros, slėgio ribojimo mazgai) apšvietimas
- Katodinės apsaugos kabelis
- Žemėmorio kontūras
- Žemos įtampos požeminės elektros linijos
- Ryšių kabelis
- Laivas valdytinės žemės (VŽ) teritorijos, kuriose nustatomos MD ar elektros tinklų apsaugos zonos, ribos ir eilės numeris
- Planu nustatomos MD ir naftotiekių (produktotiekių) apsaugos zonos (III skyrius, penktasis skirsnis) (kodas 107)
- Esamos, nei planu būdamos MD ir naftotiekių (produktotiekių) apsaugos zonos (III skyrius, penktasis skirsnis) (kodas 107)
- Esamos ir įregistruotos MD ir naftotiekių (produktotiekių) apsaugos zonos (III skyrius, penktasis skirsnis) (kodas 107)
- Planu nustatomos elektros tinklų apsaugos zonos (III skyrius, ketvirtasis skirsnis) (kodas 106) (su MD susijusi infrastruktūra)**

Žemės sklypų teritorijos, kuriose nustatomos arba tikslinamos MD, elektros tinklų apsaugos zonos, unikalus numeris, ribos, jų matavimo tipas:

- Kadastriniai matavimai
- Preliminari matavimai

Susiklikimo infrastruktūra (vaizduojama informaciniais tikslais pagal duomenų šaltinį Nr.1)

- Magistralinis kelias ir kelio numeris
- Krašto kelias ir kelio numeris
- Rajoninis kelias ir kelio numeris
- Vietinės reikšmės kelias
- Giedelėkalis

Inžinerinė infrastruktūra (vaizduojama informaciniais tikslais pagal duomenų šaltinį Nr.1)

- 110 kV elektros perdavimo oro linija
- 220 kV elektros perdavimo oro linija

Kiti žymėjimai (vaizduojama informaciniais tikslais pagal duomenų šaltinį Nr.1, Nr.3)

- Pastatai
- Ežerai, tvenkiniai
- Peikės
- Kapinės
- Miškas (pagal Valstybinės miškų ūkio duomenis)

Pastabos:

- ** vadovaujantis LR specialiuoju žemės naudojimo sąlygų įstatymu 27 str. II MD vamzdyno apsaugos zona – išilgai vamzdyno trasa esanti žemės juosta, kurios ribos yra po 25 metrus į abiejų pusių nuo vamzdyno ašies, virš šios juostos esanti oro erdvė, po šios juostos esanti žemė bei vanduo virš šios juostos ir po ju. II skyrius MD pėnginys ir statiniai (stotys, užtarymo įtaisai, valymo ir diagnozavimo įtaisų paleidimo ir priėmimo kameros, slėgio ribojimo mazgai) apsaugos zona – žemės juosta, kurios ribos yra 25 metrus atstumu apšvietimo kameros, kurioje yra šie įrenginiai ar statiniai, apšvietimo, virš šios juostos esanti oro erdvė ir žemė po šia juosta.
- ** vadovaujantis LR specialiuoju žemės naudojimo sąlygų įstatymu 24 str. po 1 m atstumu žemės įtampos požeminės elektros linijų.

Duomenų šaltiniai:

- 1: M 1:10000 generalinės žemėlaidžio duomenų rinkinys GRPK © Nacionalinė žemės tarnyba prie AM, 2022.
- 2: DRT 100/1 – Lietuvos Respublikos teritorijos M 1:10 000 skalės žemėlaidžio duomenų rinkinys, parengtas pagal Nacionalinę žemės tarnybą prie AM, 2022.
- 3: LR miškų valdybės kadastriniai duomenys © Valstybinės miškų ūkio tarnyba, 2022.
- 4: AB Amber Grid duomenų rinkinys, 2022.

