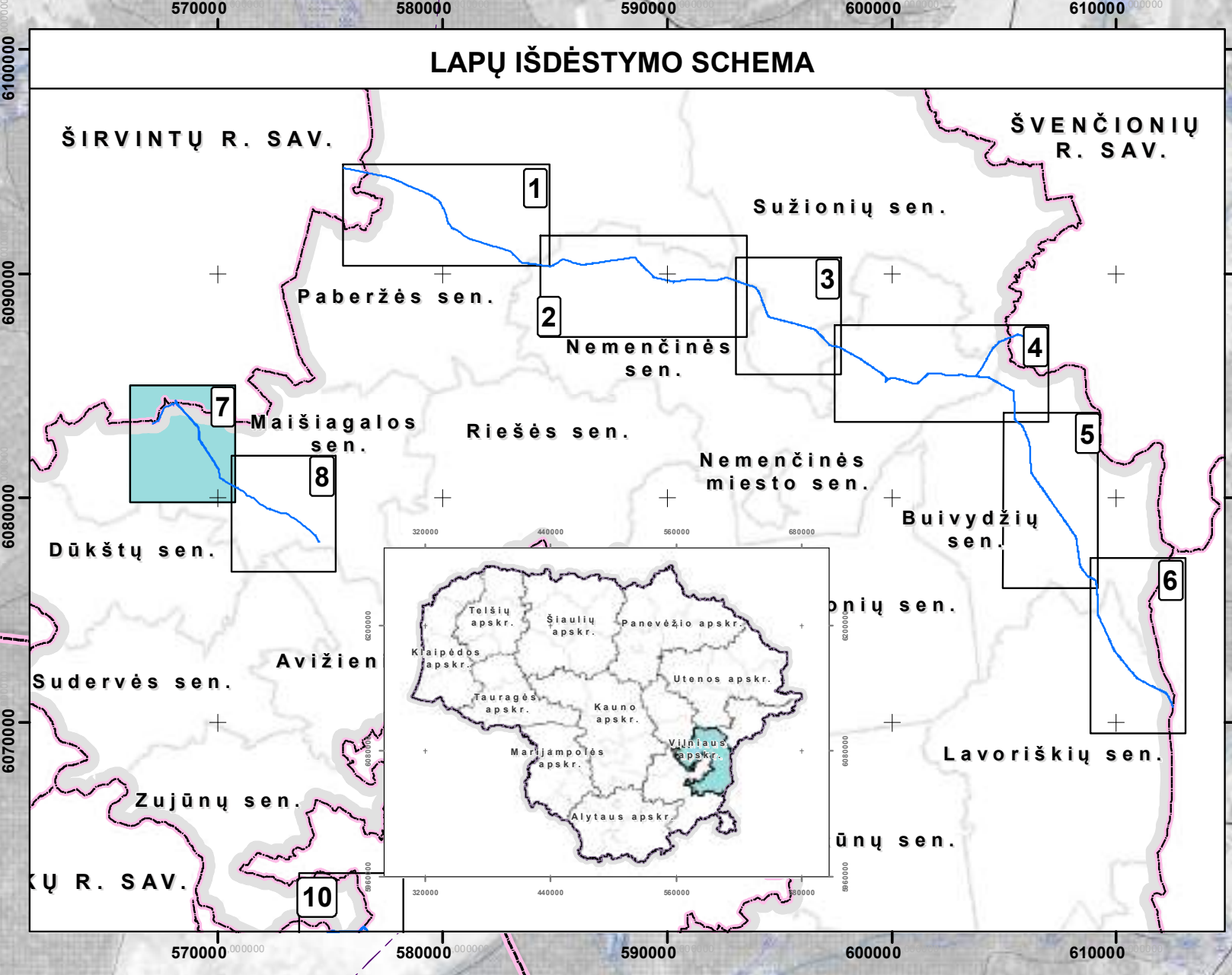
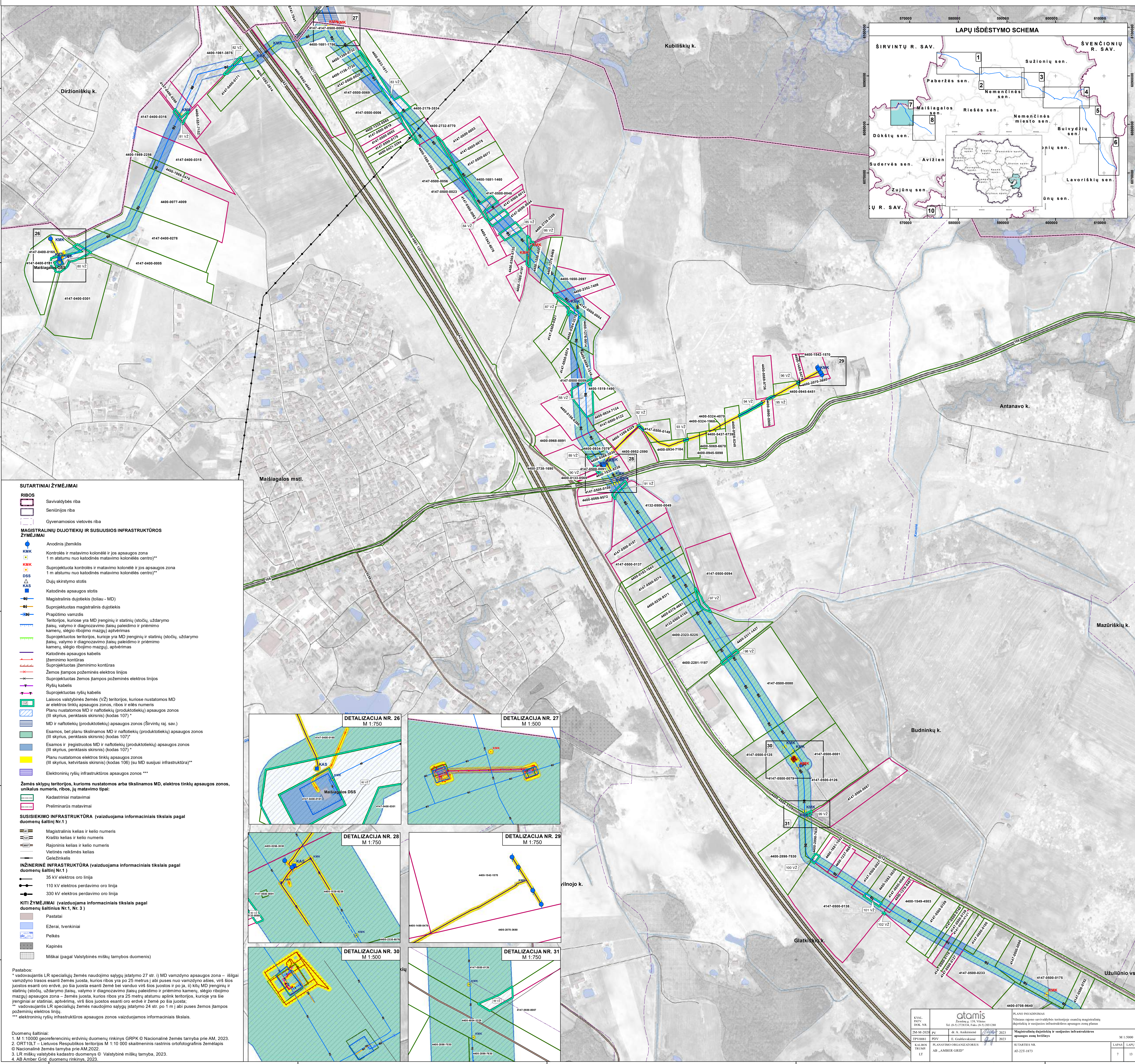
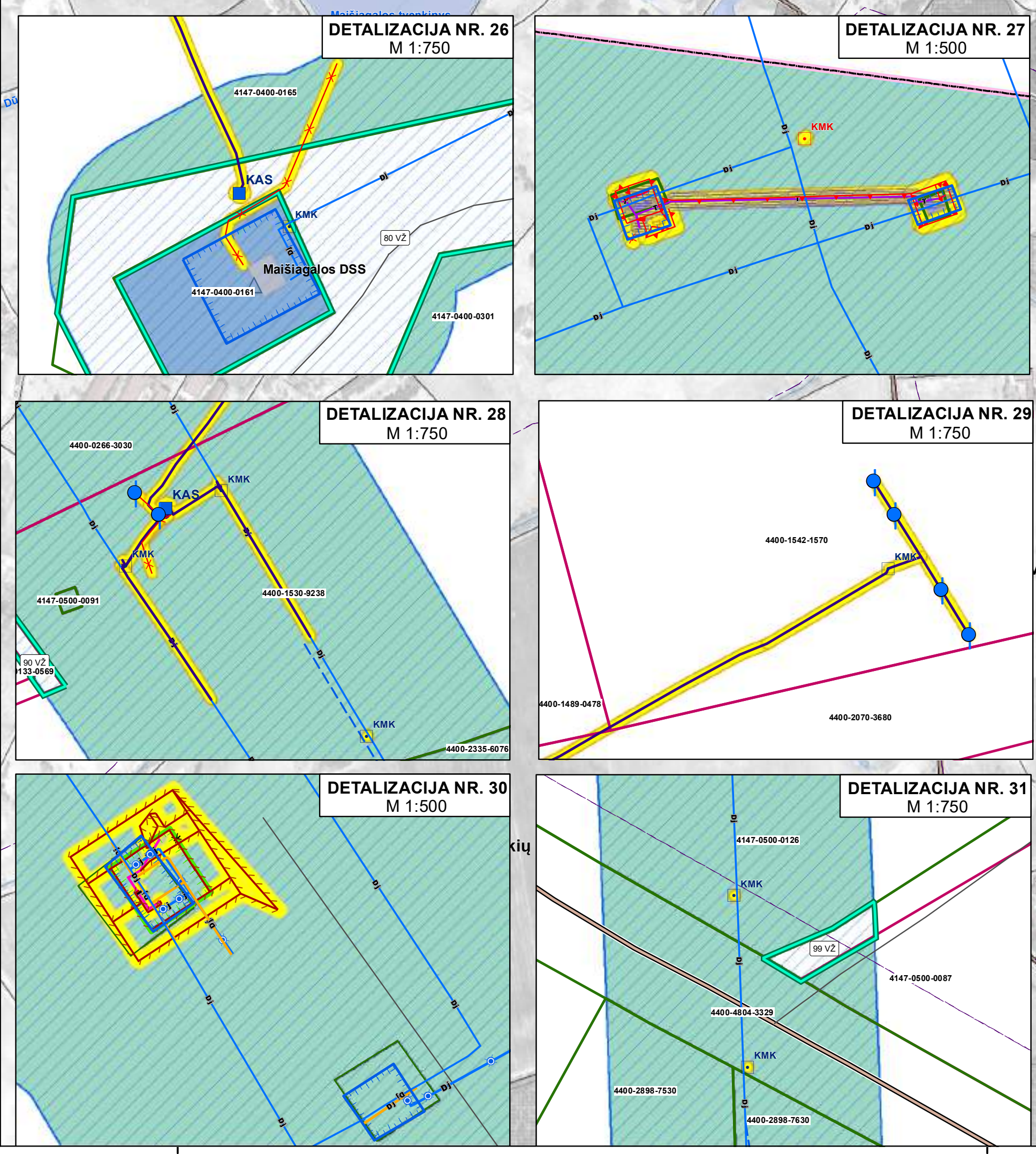


VILNIAUS RAJONO SAVIVALDYBĖS TERITORIJOJE ESANČIŲ MAGISTRALINIŲ DUJOTIEKIŲ IR SUSIJUSIOS INFRASTRUKTŪROS APSAUGOS ZONŲ PLANAS

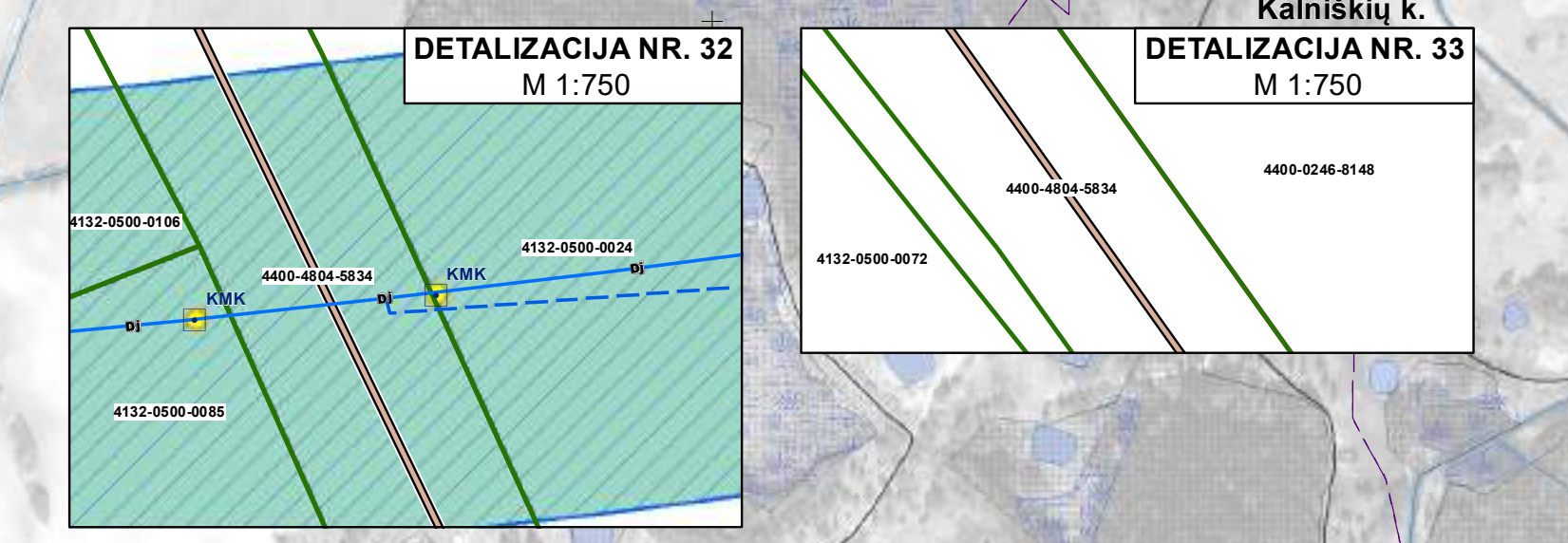
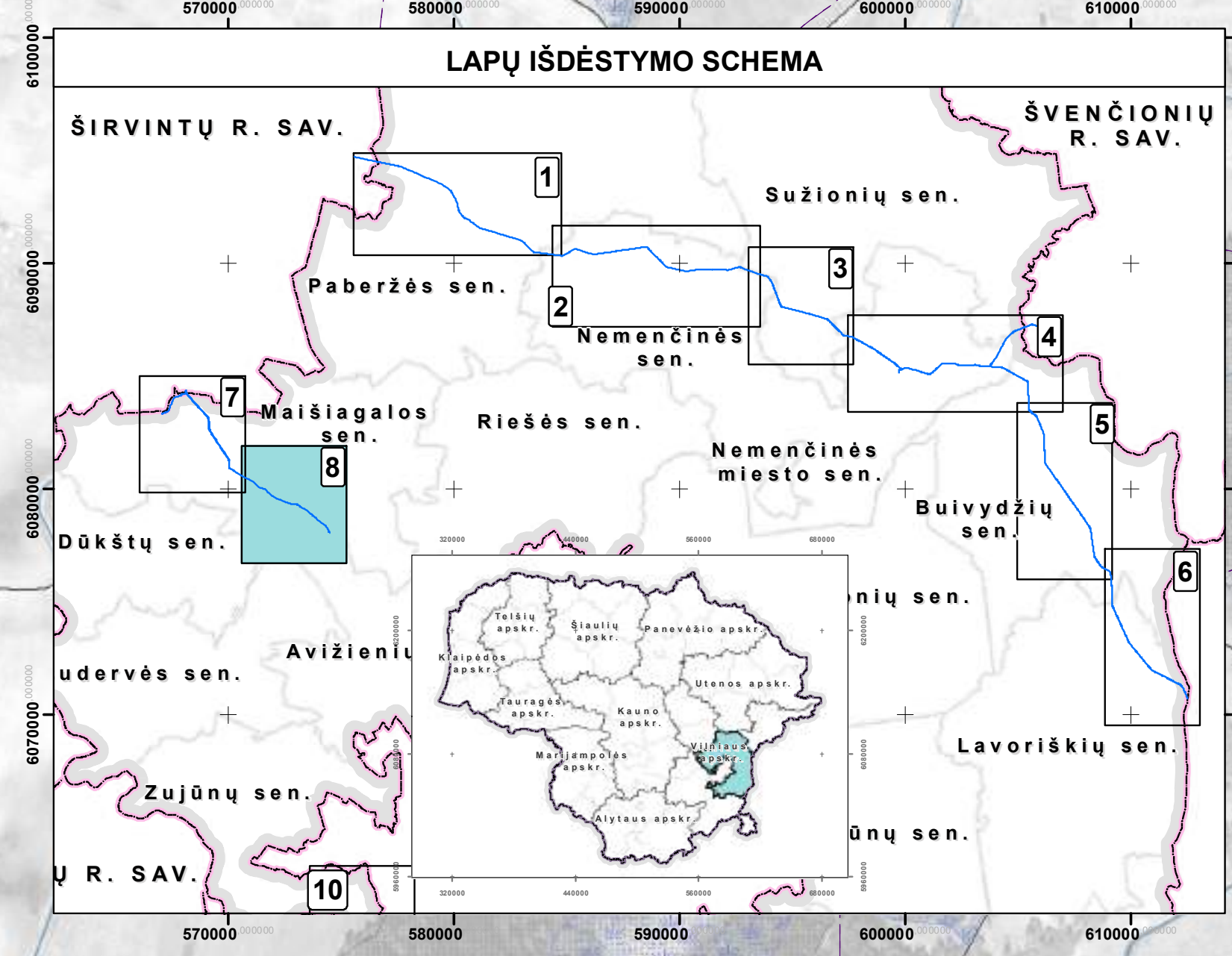
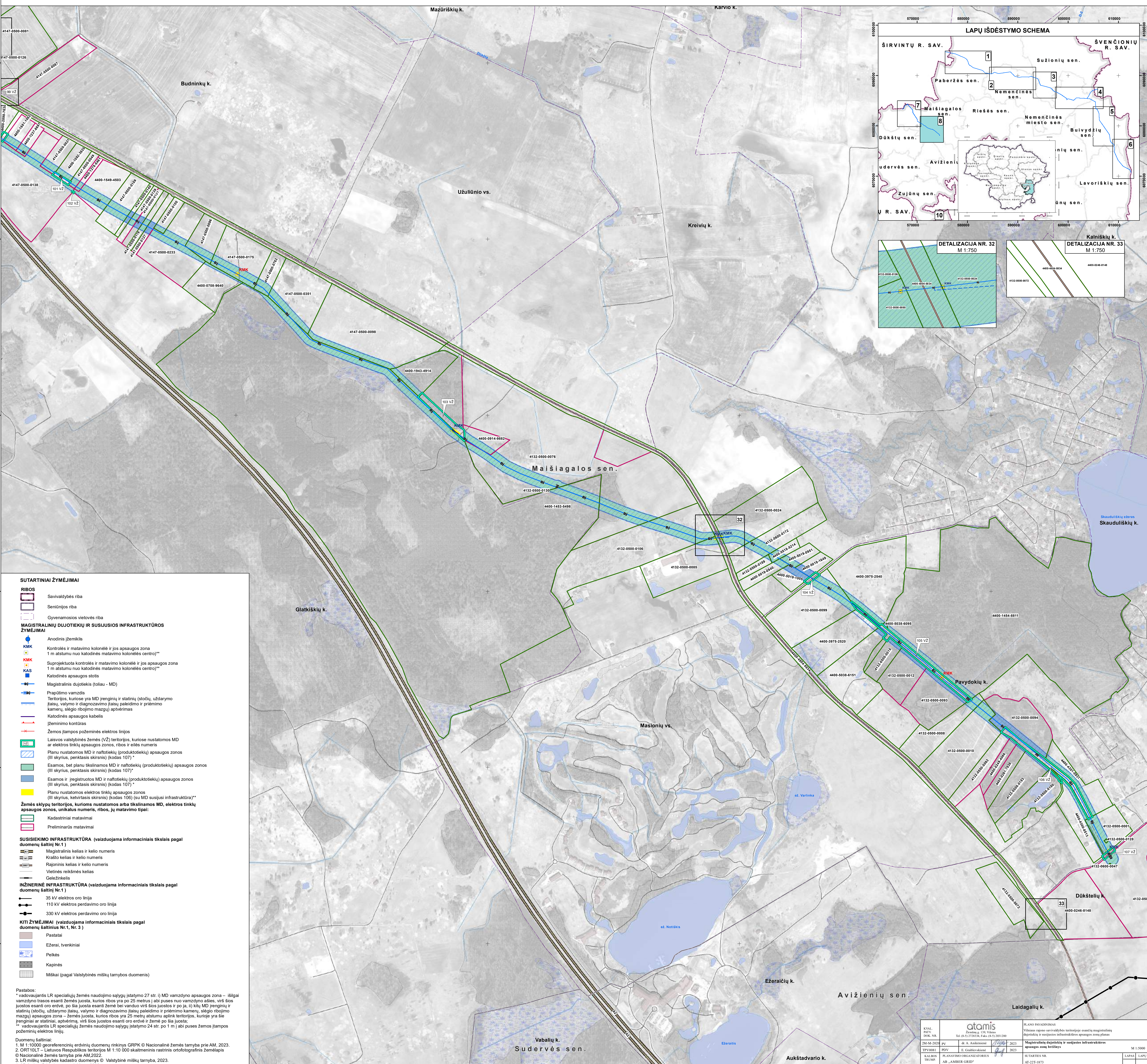


- SUTARTINIAI ŽYMĖJIMAI**
- RIBOS**
- Savivaldybės riba
 - Seniūnijos riba
 - Gyvenamosios vietovės riba
- MAGISTRALINIŲ DUJOTIEKIŲ IR SUSIJUSIOS INFRASTRUKTŪROS ŽYMĖJIMAI**
- Anodinis žemėklas
 - Kontrolės ir matavimo kolonėlė ir jos apsaugos zona 1 m atstumu nuo katodinės matavimo kolonėlės centro**
 - Suprojektuota kontrolės ir matavimo kolonėlė ir jos apsaugos zona 1 m atstumu nuo katodinės matavimo kolonėlės centro**
 - Dujų skirstymo stotis
 - Katodinės apsaugos stotis
 - Magistralinis dujotiekis (toliau - MD)
 - Suprojektuotas magistralinis dujotiekis
 - Pragipimo vamzdis
 - Teritorijos, kuriose yra MD įrenginių ir statinių (storių uždarymo įtaisų, valymo ir diagnostavimo įtaisų paleidimo ir priėmimo kamerų, slėgio ribojimo mazgų) aptvėrimas
 - Suprojektuotos teritorijos, kuriose yra MD įrenginių ir statinių (storių uždarymo įtaisų, valymo ir diagnostavimo įtaisų paleidimo ir priėmimo kamerų, slėgio ribojimo mazgų), aptvėrimas
 - Katodinės apsaugos kabelis
 - Žemėklas
 - Suprojektuotas žemėklas
 - Žemos įtampos požeminės elektros linijos
 - Suprojektuotos žemos įtampos požeminės elektros linijos
 - Ryšių kabelis
 - Suprojektuotas ryšių kabelis
 - Laisvos valstybinės žemės (VŽ) teritorijos, kuriose nustatomos MD ar elektros tinklų apsaugos zonos, ribos ir eilės numeris
 - Planu nustatomos MD ir naftotiekių (produktotiekių) apsaugos zonos (III skyrius, penktasis skirsnis) (kodas 107)*
 - MD ir naftotiekių (produktotiekių) apsaugos zonos (Širvintų raj. sav.)
 - Esamos, bet planu tikslinamos MD ir naftotiekių (produktotiekių) apsaugos zonos (III skyrius, penktasis skirsnis) (kodas 107)*
 - Esamos ir registruotos MD ir naftotiekių (produktotiekių) apsaugos zonos (III skyrius, penktasis skirsnis) (kodas 107)*
 - Planu nustatomos elektros tinklų apsaugos zonos (III skyrius, ketvirtasis skirsnis) (kodas 106) (su MD susijusi infrastruktūra)**
 - Elektroninių ryšių infrastruktūros apsaugos zonos ***
- Žemės sklypų teritorijos, kurioms nustatomos arba tiklinamos MD, elektros tinklų apsaugos zonos, ribos, jų matavimo tipai:**
- Kadastriniai matavimai
 - Preliminariai matavimai
- SUSISIEKIMO INFRASTRUKTŪRA (vaizduojama informaciniais tikslais pagal duomenų šaltinį Nr.1)**
- Magistralinis kelias ir kelio numeris
 - Kelias kelias ir kelio numeris
 - Rajoninis kelias ir kelio numeris
 - Vietinės reikšmės kelias
 - Celežinkelis
- INŽINERINĖ INFRASTRUKTŪRA (vaizduojama informaciniais tikslais pagal duomenų šaltinį Nr.1)**
- 35 kV elektros oro linija
 - 110 kV elektros perdavimo oro linija
 - 330 kV elektros perdavimo oro linija
- KITI ŽYMĖJIMAI (vaizduojama informaciniais tikslais pagal duomenų šaltinius Nr.1, Nr.3)**
- Pastatai
 - Ežerai, tvenkiniai
 - Peikės
 - Kapinės
 - Miškalai (pagal Valstybinės miškų tarybos duomenis)
- Pastabos:**
- * vadovaujantis LR specialiuoju žemės naudojimo sąlygų įstatymo 27 str. ii) MD vamzdžio apsaugos zona – išilgai vamzdžio traukos esanti žemės juosta, kurios ribos yra po 25 metrus į abiejus puses nuo vamzdžio ašies, visš šios juostos esanti oro erdvė, po šia juosta esanti žemė bei vanduo virš šios juostos ir po ja, ii) kitų MD įrenginių ir statinių (storių, uždarymo įtaisų, valymo ir diagnostavimo įtaisų paleidimo ir priėmimo kamerų, slėgio ribojimo mazgų) apsaugos zona – žemės juosta, kurios ribos yra 25 metrus atstumu aplink teritorijos, kurioje yra šie įrenginiai ar statiniai, aptvėrimą, virš šios juostos esanti oro erdvė ir žemė po šia juosta.
 - ** vadovaujantis LR specialiuoju žemės naudojimo sąlygų įstatymo 24 str. po 1 m) abi puses žemos įtampos požeminių elektros linijų.
 - *** elektroninių ryšių infrastruktūros apsaugos zonos vaizduojamos informaciniais tikslais.
- Duomenų šaltiniai:**
- 1: M 1:10000 georeferencinių erdvinių duomenų rinkinys GRPK © Nacionalinė žemės tarnyba prie AM, 2023.
 - 2: ORT10LT – Lietuvos Respublikos teritorijos M 1:10 000 skaitmeninis rastinis ortofotografinis žemėlapis © Nacionalinė žemės tarnyba prie AM, 2022.
 - 3: LR miškų valstybinės kadastrinio duomenys © Valstybinė miškų taryba, 2023.
 - 4: AB Amber Grid duomenų rinkinys, 2023.



KVAL. PATV. DOK. NR.	atamis	PLANŲ PAVADINIMAS	PLANŲ PAVADINIMAS
24-M-2020-PV	Zemėklas, 19, Vilnius	Vilniaus rajono savivaldybės teritorijoje esančių magistralinių dujotiekių ir susijusios infrastruktūros apsaugos zonos planas	Magistralinių dujotiekių ir susijusios infrastruktūros apsaugos zonos brėžinys
DPVBEI	Dr. A. Ambleris	2023	2023
KALBOS TRUMP.	AB „AMBER GRID“	SUTARTIES NR.	AT-22E-1873
ET		LAPAS LAPŲ	7 13

VILNIAUS RAJONO SAVIVALDYBĖS TERITORIJOJE ESANČIŲ MAGISTRALINIŲ DUJOTIEKIŲ IR SUSIJUSIOS INFRASTRUKTŪROS APSAUGOS ZONŲ PLANAS



SUTARTINIAI ŽYMĖJIMAI

RIBOS

- Savivaldybės riba
- Seniūnijos riba
- Gyvenamosios vietovės riba

MAGISTRALINIŲ DUJOTIEKIŲ IR SUSIJUSIOS INFRASTRUKTŪROS ŽYMĖJIMAI

- Anodinis žemkalis
- KMK Kontrolės ir matavimo kolonėlė ir jos apsaugos zona 1 m atstumu nuo katodinės matavimo kolonėlės centro**
- KMK Suprojektuota kontrolės ir matavimo kolonėlė ir jos apsaugos zona 1 m atstumu nuo katodinės matavimo kolonėlės centro**
- KAS Katodinės apsaugos stotis
- Magistralinis dujotiekis (toliau - MD)
- Prapūtimo vamzdis
- Territorijos, kuriose yra MD įrenginių ir statinių (stodijų, uždarymo įtaisų, valymo ir diagnostavimo įtaisų paleidimo ir priėmimo kamerų, slėgio ribojimo mazgų) aptvėrimas
- Katodinės apsaugos kabelis
- Žemimo kontūras
- Žemos įtampos požeminės elektros linijos
- Laisvos valstybinės žemės (VZ) teritorijos, kuriose nustatomos MD ar elektros tinklų apsaugos zonos, ribos ir eilės numeris
- Planu nustatomos MD ir naftotiekių (produktotiekių) apsaugos zonos (III skyrius, penktasis skirsnis) (kodas 107)*
- Esamos, bet planu tikslinamos MD ir naftotiekių (produktotiekių) apsaugos zonos (III skyrius, penktasis skirsnis) (kodas 107)*
- Esamos ir įregistruotos MD ir naftotiekių (produktotiekių) apsaugos zonos (III skyrius, penktasis skirsnis) (kodas 107)*
- Planu nustatomos elektros tinklų apsaugos zonos (III skyrius, ketvirtasis skirsnis) (kodas 106) (su MD susijusi infrastruktūra)**
- Žemės sklypų teritorijos, kurioms nustatomos arba tikslinamos MD, elektros tinklų apsaugos zonos, unikalus numeris, ribos, jų matavimo tipai:
- Kadastriniai matavimai
- Preliminariai matavimai

SUSISIEKIMO INFRASTRUKTŪRA (vaizduojama informaciniais tikslais pagal duomenų šaltinį Nr.1)

- Magistralinis kelias ir kelio numeris
- Krašto kelias ir kelio numeris
- Rajoninis kelias ir kelio numeris
- Vietinės reikšmės kelias
- Geležinkelis

INŽINERINĖ INFRASTRUKTŪRA (vaizduojama informaciniais tikslais pagal duomenų šaltinį Nr.1)

- 35 kV elektros oro linija
- 110 kV elektros perdavimo oro linija
- 330 kV elektros perdavimo oro linija

KITI ŽYMĖJIMAI (vaizduojama informaciniais tikslais pagal duomenų šaltinius Nr.1, Nr.3)

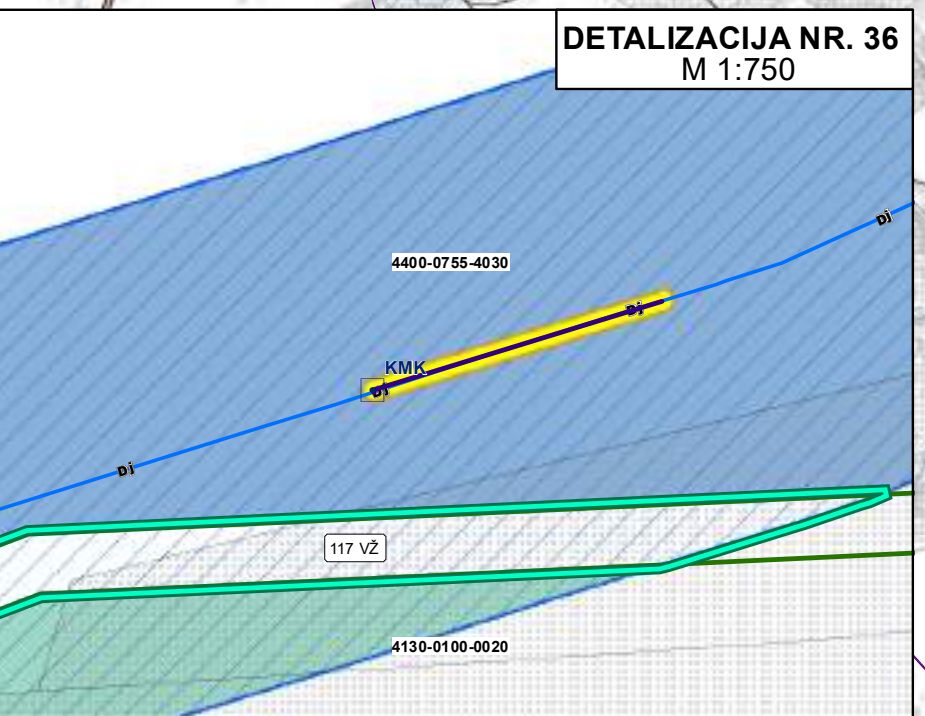
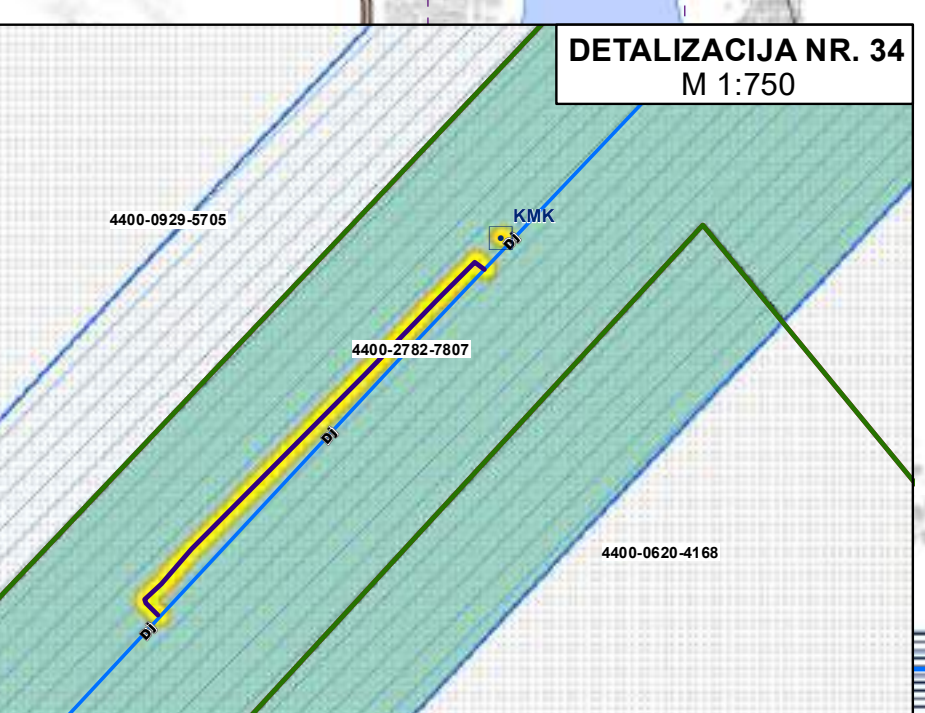
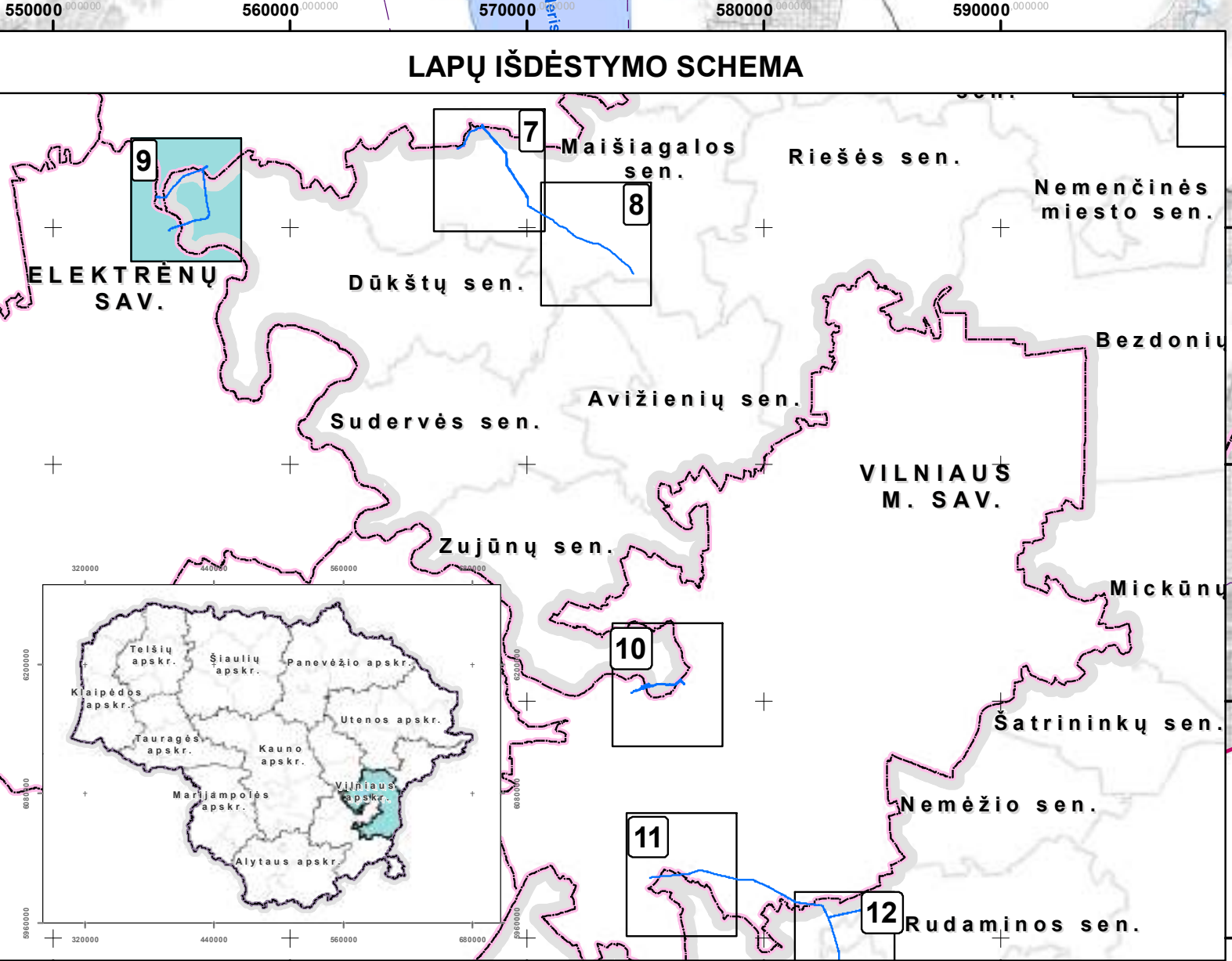
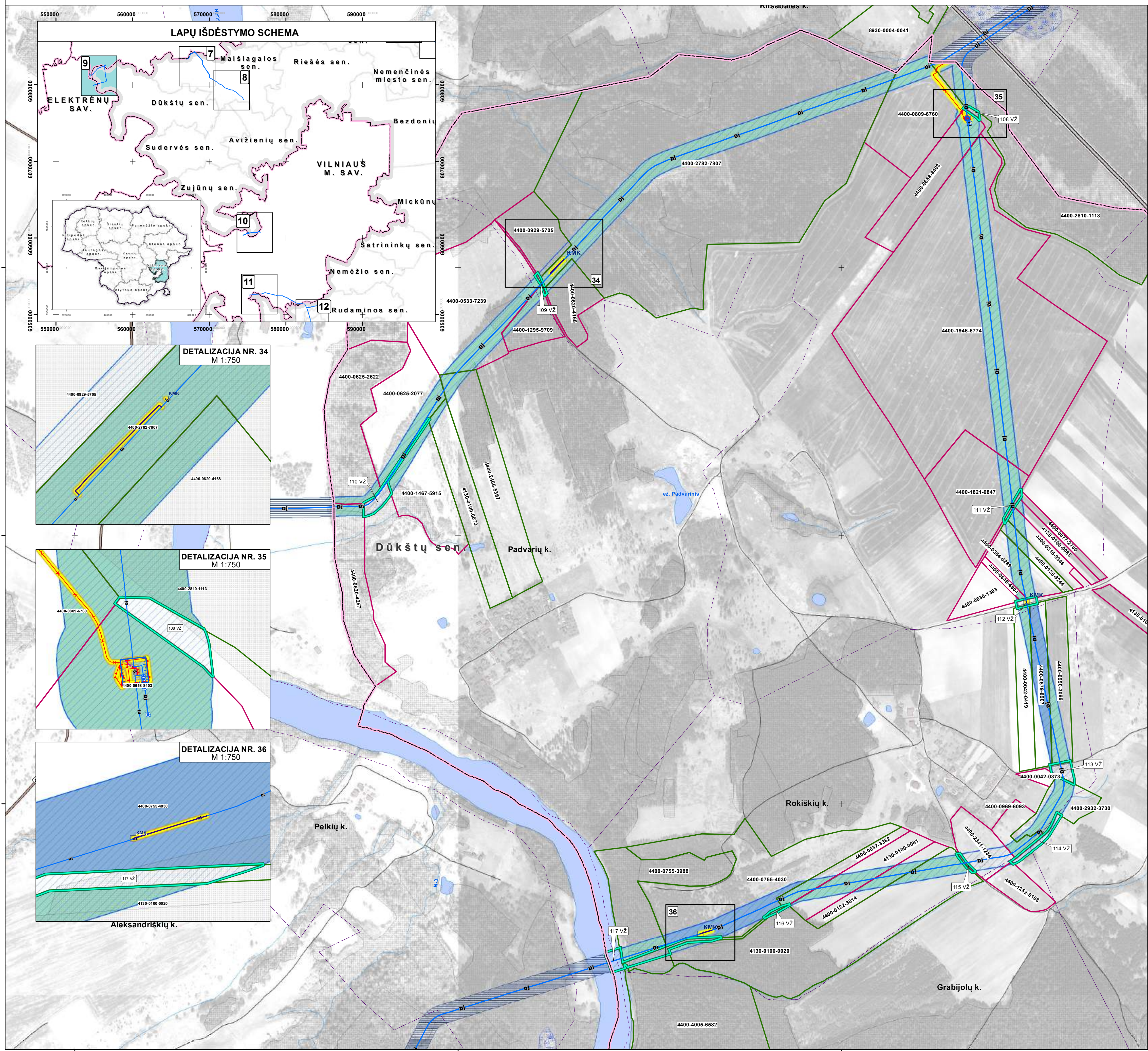
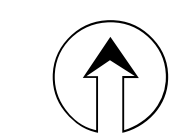
- Pastatai
- Ežerai, tvenkiniai
- Peikės
- Kapinės
- Miškai (pagal Valstybinės miškų ūkio duomenis)

Pastabos:
 * vadovaujantis LR specialiuoju žemės naudojimo sąlygų įstatymo 27 str. i) MD vamzdžio apsaugos zona – išilgai vamzdžio trasos esanti žemė juosta, kurios ribos yra po 25 metrus į abi puses nuo vamzdžio ašies, virš šios juostos esanti oro erdvė, po šia juosta esanti žemė bei vanduo virš šios juostos ir po ja, ii) kiti MD įrenginių ir statinių (stodijų, uždarymo įtaisų, valymo ir diagnostavimo įtaisų paleidimo ir priėmimo kamerų, slėgio ribojimo mazgų) apsaugos zona – žemės juosta, kurios ribos yra 25 metrų atstumu aplink teritorijos, kurioje yra šie įrenginiai ar statiniai, apvėrimą, virš šios juostos esanti oro erdvė ir žemė po šia juosta.
 ** vadovaujantis LR specialiuoju žemės naudojimo sąlygų įstatymo 24 str. po 1 m) abi puses žemos įtampos požeminių elektros linijų.

Duomenų šaltiniai:
 1. M 1:10000 georeferencinių erdvinių duomenų rinkinys GRPK © Nacionalinė žemės tarnyba prie AM, 2023.
 2. ORTOPLT – Lietuvos Respublikos teritorijos M 1:10 000 skalmėninis rastinis ortofotografinis žemėlapis © Nacionalinė žemės tarnyba prie AM, 2022.
 3. LR miškų valstybės kadastro duomenys © Valstybinė miškų ūkio tarnyba, 2023.
 4. AB Amber Grid duomenų rinkinys, 2023.

KVAL. PATV. DOK. NR.	atamis	PLANAVIMAS	Vilniaus rajono savivaldybės teritorijoje esančių magistralinių dujotiekių ir susijusios infrastruktūros apsaugos zonos planas	M 1:5000
24-M-2020-PV	U. A. Ambrauskas	TPVMBI	Magistralinių dujotiekių ir susijusios infrastruktūros apsaugos zonos brėžinys	LAPAS LAPŲ
TPVMBI	U. Gableckas	TRUMP.		8 13
KALBOS TRUMP.	AB „AMBER GRID“	SUTARTIES NR.	AT-22E-1873	

VILNIAUS RAJONO SAVIVALDYBĖS TERITORIJOJE ESANČIŲ MAGISTRALINIŲ DUJOTIEKIŲ IR SUSIJUSIOS INFRASTRUKTŪROS APSAUGOS ZONŲ PLANAS



- SUTARTINIAI ŽYMĖJIMAI**
- RIBOS**
- Savivaldybės riba
 - Seniūnijos riba
 - Gyvenamosios vietovės riba
- MAGISTRALINIŲ DUJOTIEKIŲ IR SUSIJUSIOS INFRASTRUKTŪROS ŽYMĖJIMAI**
- Anodinis žemėkalis
 - Kontrolės ir matavimo kolonėlė ir jos apsaugos zona 1 m atstumu nuo katodinės matavimo kolonėlės centro)**
 - KMK
 - KAS
 - Katodinės apsaugos stotis
 - Magistralinis dujotiekis (toliau - MD)
 - Prapūtimo vamzdis
 - Teritorijos, kuriose yra MD įrenginių ir statinių (stochių, uždarymo įtaisų, valymo ir diagnostavimo įtaisų paleidimo ir priėmimo kamerų, slėgio ribojimo mazgų) aptvėrimas
 - Katodinės apsaugos kabelis
 - Įžeminimo kontūras
 - Žemos įtampos požeminės elektros linijos
 - Ryšų kabelis
 - Laisvos valstybinės žemės (VŽ) teritorijos, kuriose nustatomos MD ar elektros tinklų apsaugos zonos, ribos ir eilės numeris
 - Planu nustatomos MD ir naftotiekių (produktotiekių) apsaugos zonos (III skyrius, penktasis skirsnis) (kodas 107)*
 - MD ir naftotiekių (produktotiekių) apsaugos zonos (Širvintų raj. sav., Elektrėnų raj. sav.)
 - Esamos, bet planu tiklinamos MD ir naftotiekių (produktotiekių) apsaugos zonos (III skyrius, penktasis skirsnis) (kodas 107)*
 - Esamos ir įregistruotos MD ir naftotiekių (produktotiekių) apsaugos zonos (III skyrius, penktasis skirsnis) (kodas 107)*
 - Planu nustatomos elektros tinklų apsaugos zonos (III skyrius, ketvirtasis skirsnis) (kodas 106) (su MD susijusi infrastruktūra)**
 - Elektroninių ryšių infrastruktūros apsaugos zonos***

- Žemės sklypų teritorijos, kurioms nustatomos arba tiklinamos MD, elektros tinklų apsaugos zonos, unikalus numeris, ribos, jų matavimo tipai:**
- Kadastriniai matavimai
 - Preliminarūs matavimai

- SUSIEKIMO INFRASTRUKTŪRA (vaizduojama informaciniais tikslais pagal duomenų šaltinį Nr. 1)**
- Magistralinis kelias ir kelio numeris
 - Krašto kelias ir kelio numeris
 - Rajoninis kelias ir kelio numeris
 - Vietinės reikšmės kelias
 - Geležinkelis

- INŽINERINĖ INFRASTRUKTŪRA (vaizduojama informaciniais tikslais pagal duomenų šaltinį Nr. 1)**
- 35 kV elektros oro linija
 - 110 kV elektros perdavimo oro linija
 - 330 kV elektros perdavimo oro linija

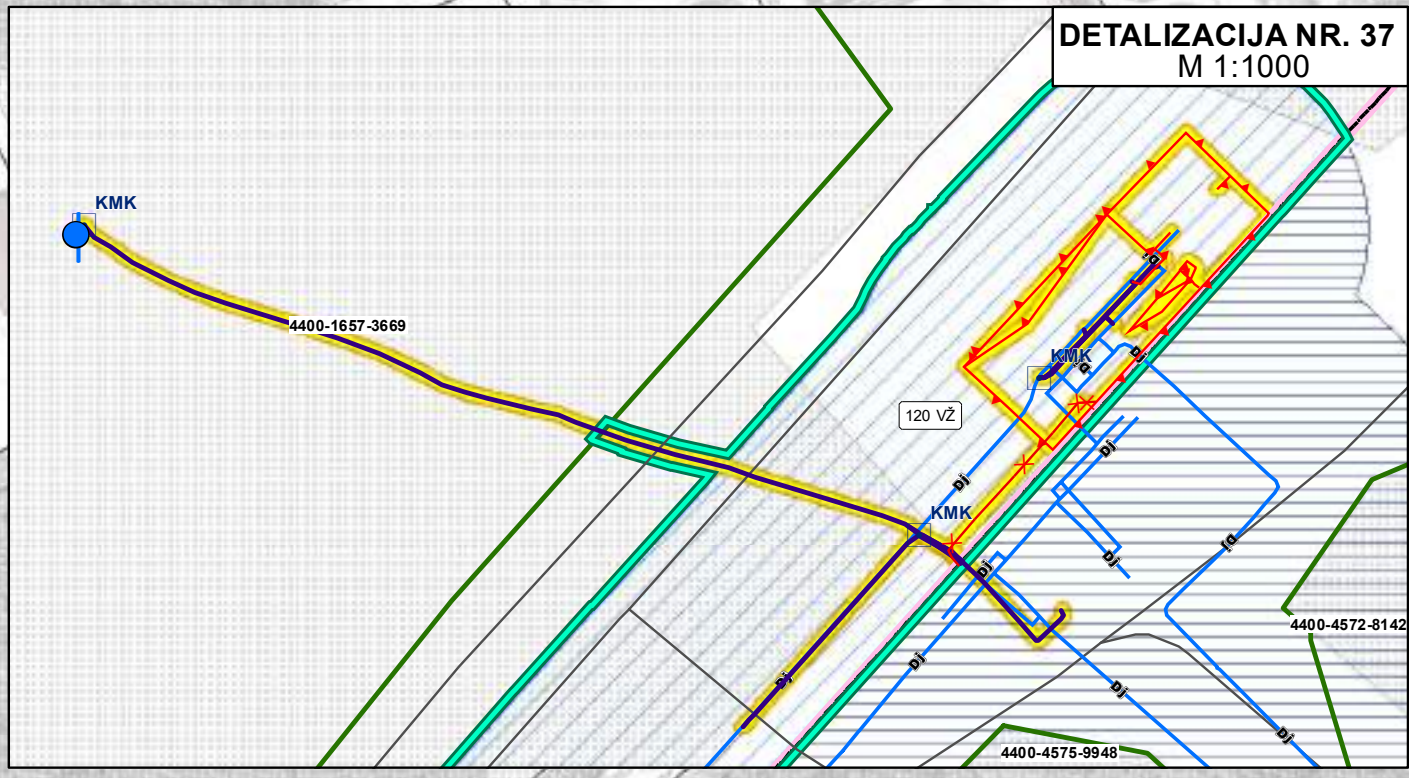
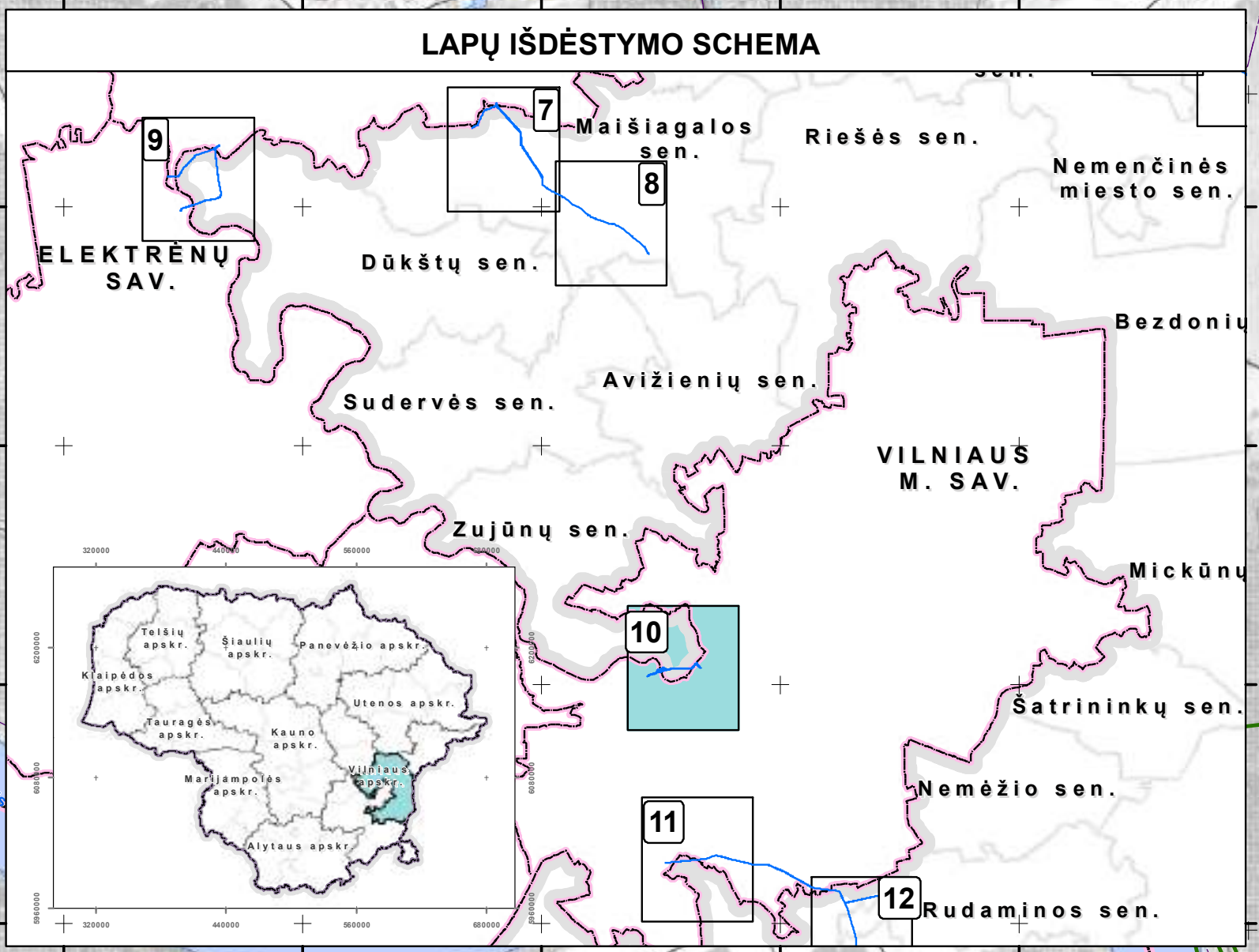
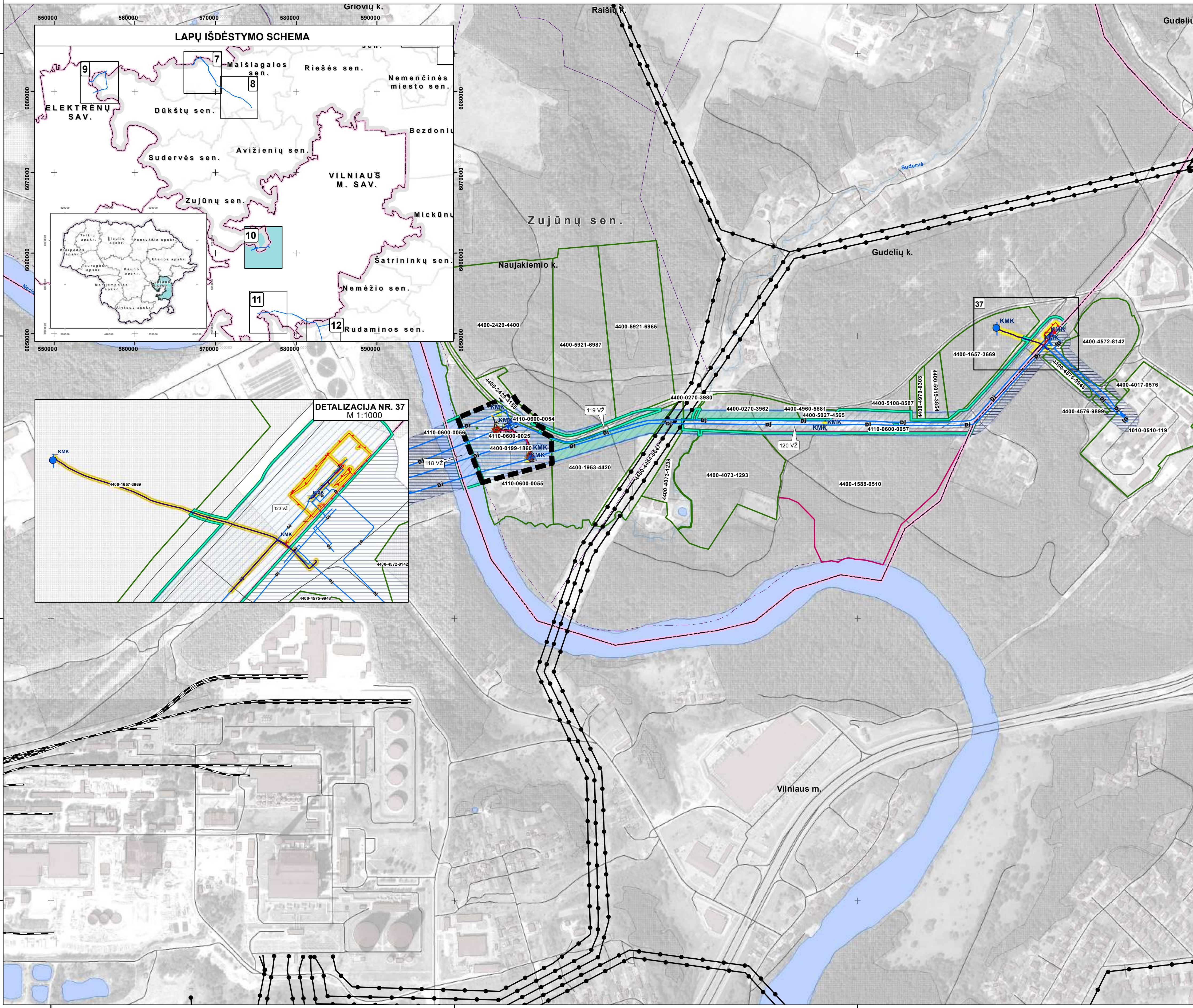
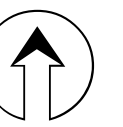
- KITI ŽYMĖJIMAI (vaizduojama informaciniais tikslais pagal duomenų šaltinius Nr. 1, Nr. 3)**
- Pastatai
 - Ežerai, tvenkiniai
 - Pelkės
 - Kapinės
 - Miškalai (pagal Valstybinės miškų tarnybos duomenis)

Pastabos:
 * vadovaujantis LR specialiųjų žemės naudojimo sąlygų įstatymo 27 str. i) MD vamzdžio apsaugos zona – išilgai vamzdžio trasos esanti žemės juosta, kurios ribos yra po 25 metrus į abi puses nuo vamzdžio ašies, virš šios juostos esanti oro erdvė, po šia juosta esanti žemė bei vanduo virš šios juostos ir po ja, ii) kitų MD įrenginių ir statinių (stochių, uždarymo įtaisų, valymo ir diagnostavimo įtaisų paleidimo ir priėmimo kamerų, slėgio ribojimo mazgų) apsaugos zona – žemės juosta, kurios ribos yra 25 metrų atstumu aplink teritorijos, kurioje yra šie įrenginiai ar statiniai, aptvėrimą, virš šios juostos esanti oro erdvė ir žemė po šia juosta;
 ** vadovaujantis LR specialiųjų žemės naudojimo sąlygų įstatymo 24 str. po 1 m į abi puses žemos įtampos požeminių elektros linijų.
 *** elektroninių ryšių infrastruktūros apsaugos zonos vaizduojamos informaciniais tikslais.

Duomenų šaltiniai:
 1. M 1:10000 georeferencinių erdvinį duomenų rinkinys GRPK © Nacionalinė žemės tarnyba prie AM. 2023.
 2. ORT10LT – Lietuvos Respublikos teritorijos M 1:10 000 skaitmeninis rastrinis ortofotografinis žemėlapis © Nacionalinė žemės tarnyba prie AM.2022.
 3. LR miškų valstybės kadastro duomenys © Valstybinė miškų tarnyba, 2023.
 4. AB Amber Grid duomenų rinkinys, 2023.

KVAL. PATV. DOK. NR.	Žemėinų g. 139, Vilnius Tel. (8-5) 2728334, Faks. (8-5) 2031280			PLANO PAVADINIMAS	Vilniaus rajono savivaldybės teritorijoje esančių magistralinių dujotiekių ir susijusios infrastruktūros apsaugos zonų planas	
2M-M-2020	PV	dr. A. Anikėnienė	2023	Magistralinių dujotiekių ir susijusios infrastruktūros apsaugos zonų brėžinys		
TPY0081	PDV	E. Grablevskienė	2023	M 1:5000		
KALBOS TRUMP. LT	PLANAVIMO ORGANIZATORIUS	AB „AMBER GRID“	SUTARTIES NR.	AT-22T-1873	LAPAS	LAPŲ
					9	13

VILNIAUS RAJONO SAVIVALDYBĖS TERITORIJOJE ESANČIŲ MAGISTRALINIŲ DUJOTIEKIŲ IR SUSIJUSIOS INFRASTRUKTŪROS APSAUGOS ZONŲ PLANAS



SUTARTINIAI ŽYMĖJIMAI

RIBOS

- Savivaldybės riba
- Seniūnijos riba
- Gyvenamosios vietovės riba
- Specialiojo plano galiojimo riba (Vietovės lygmens inžinerinės infrastruktūros (Magistralinių dujotiekių, uždarymo įtaisų ir kitos susijusios infrastruktūros) vystymo Vilniaus r. sav., Zujūnų sen., Naujakiemo k., planas)***

MAGISTRALINIŲ DUJOTIEKIŲ IR SUSIJUSIOS INFRASTRUKTŪROS ŽYMĖJIMAI

- Anodinis įžemiklis
- KMK Kontrolės ir matavimo kolonėlė ir jos apsaugos zona 1 m atstumu nuo katodinės matavimo kolonėlės centro)**
- KMK Suprojektuota kontrolės ir matavimo kolonėlė ir jos apsaugos zona 1 m atstumu nuo katodinės matavimo kolonėlės centro)**
- KAS Katodinės apsaugos stotis
- DJ Magistralinis dujotiekis (toliau - MD)
- DJ Specialiuoju planu suprojektuotas magistralinis dujotiekis
- DJ Prapūtimo vamzdis
- Teritorijos, kuriose yra MD įrenginių ir statinių (stočių, uždarymo įtaisų, valymo ir diagnostavimo įtaisų paleidimo ir priėmimo kamerų, slėgio ribojimo mazgų) aptvėrimas
- Suprojektuotos teritorijos, kuriose yra MD įrenginių ir statinių (stočių, uždarymo įtaisų, valymo ir diagnostavimo įtaisų paleidimo ir priėmimo kamerų, slėgio ribojimo mazgų), aptvėrimas
- Katodinės apsaugos kabelis
- Suprojektuotas katodinės apsaugos kabelis
- Įžeminimo kontūras
- Suprojektuotas įžeminimo kontūras
- Žemos įtampos požeminės elektros linijos
- Suprojektuotas žemos įtampos požeminės elektros linijos
- Suprojektuotas ryšių kabelis
- Laisvos valstybinės žemės (VŽ) teritorijos, kuriose nustatomos MD ar elektros tinklų apsaugos zonos, ribos ir eilės numeris
- Planu nustatomos MD ir naftotiekių (produktotiekių) apsaugos zonos (III skyrius, penktasis skirsnis) (kodas 107) *
- Esamos, bet planu tikslinamos MD ir naftotiekių (produktotiekių) apsaugos zonos (III skyrius, penktasis skirsnis) (kodas 107) *
- Esamos ir įregistruotos MD ir naftotiekių (produktotiekių) apsaugos zonos (III skyrius, penktasis skirsnis) (kodas 107) *
- Planu nustatomos elektros tinklų apsaugos zonos (III skyrius, ketvirtasis skirsnis) (kodas 106) (su MD susijusi infrastruktūra)**
- Elektroninių ryšių infrastruktūros apsaugos zonos ***
- MD ir naftotiekių (produktotiekių) apsaugos zonos (Vilniaus m. sav.)

Žemės sklypų teritorijos, kurioms nustatomos arba tikslinamos MD, elektros tinklų apsaugos zonos, unikalus numeris, ribos, jų matavimo tipai:

- Kadastriniai matavimai
- Preliminarūs matavimai

SUSISIEKIMO INFRASTRUKTŪRA (vaizduojama informaciniais tikslais pagal duomenų šaltinį Nr.1)

- Magistralinis kelias ir kelio numeris
- Krašto kelias ir kelio numeris
- Rajoninis kelias ir kelio numeris
- Vietinės reikšmės kelias
- Geležinkelis

INŽINERINĖ INFRASTRUKTŪRA (vaizduojama informaciniais tikslais pagal duomenų šaltinį Nr.1)

- 35 kV elektros oro linija
- 110 kV elektros perdavimo oro linija
- 330 kV elektros perdavimo oro linija

KITI ŽYMĖJIMAI (vaizduojama informaciniais tikslais pagal duomenų šaltinius Nr.1, Nr.3)

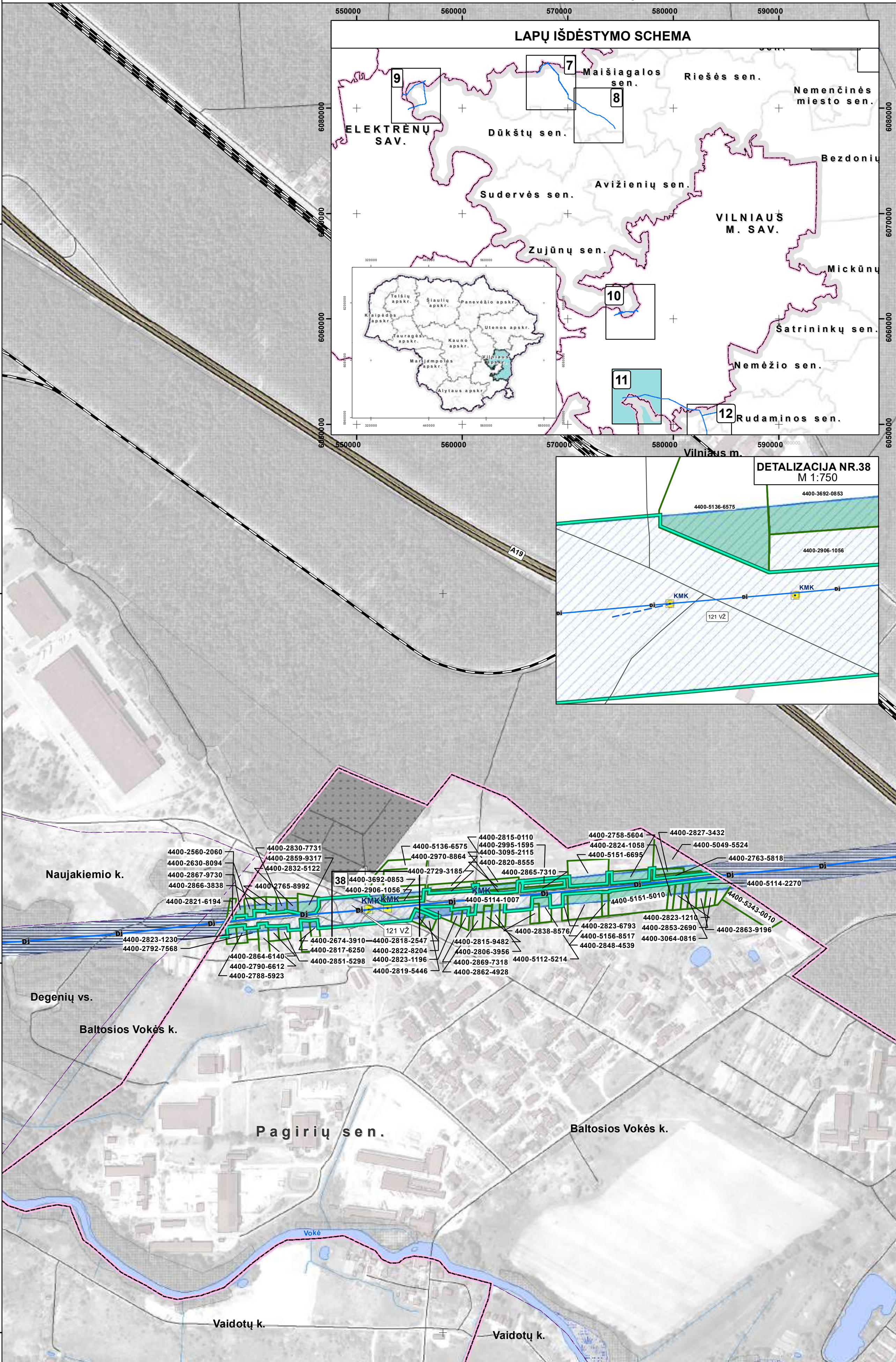
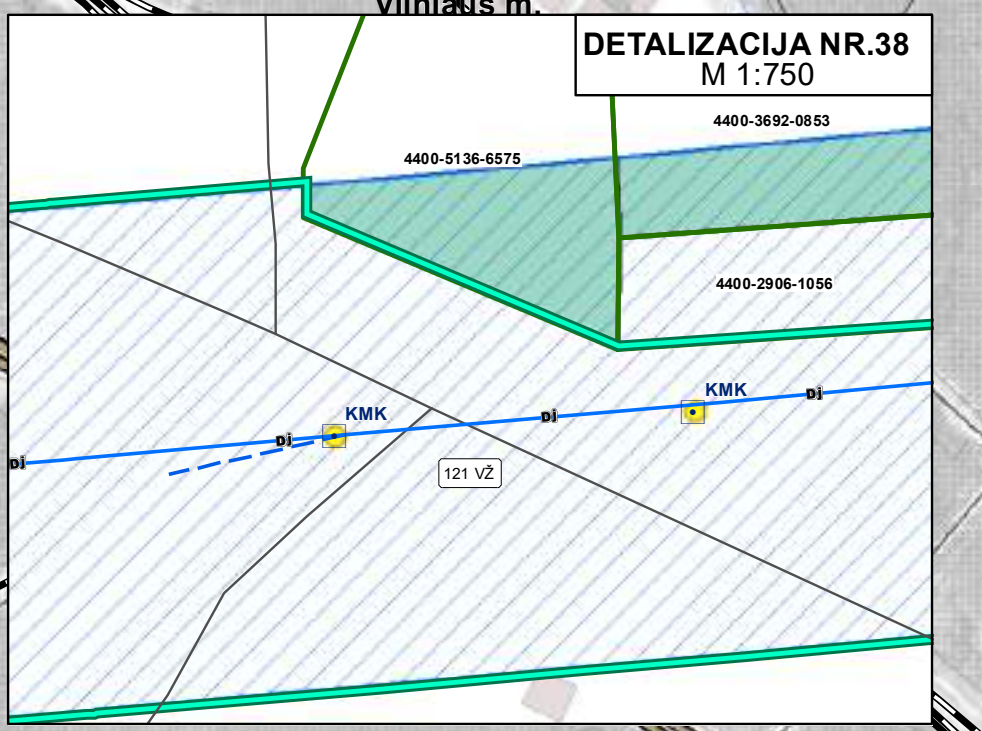
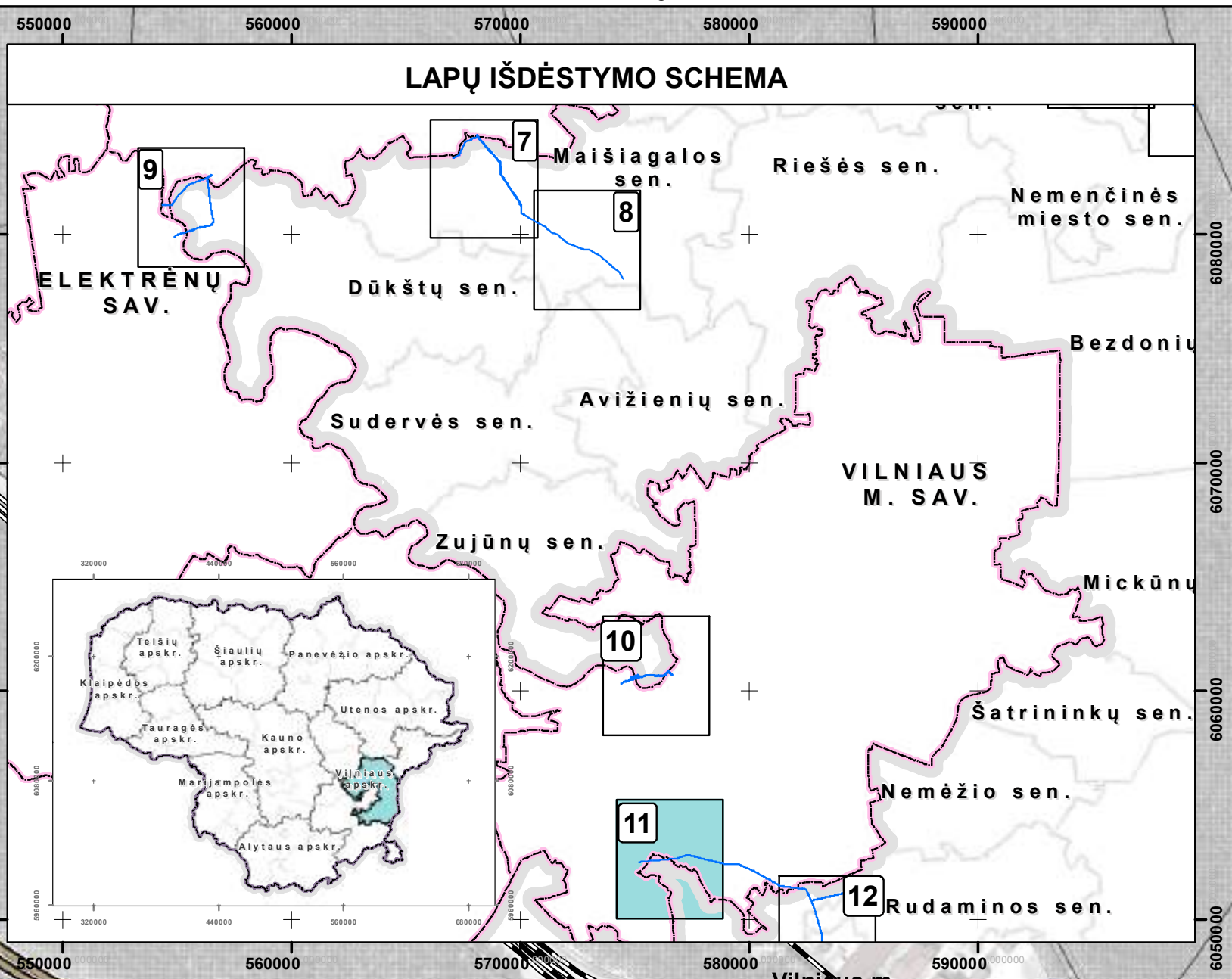
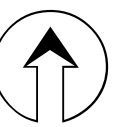
- Pastatai
- Ežerai, tvenkiniai
- Pelkės
- Kapinės
- Mišakai (pagal Valstybinės miškų tarnybos duomenis)

Pastabos:
 * vadovaujantis LR specialiuoju žemės naudojimo sąlygų įstatymo 27 str. i) MD vamzdžio apsaugos zona – išilgai vamzdžio trasos esanti žemės juosta, kurios ribos yra po 25 metrų į abi puses nuo vamzdžio ašies, virš šios juostos esanti oro erdvė, po šia juosta esanti žemė bei vanduo virš šios juostos ir po ją, ii) kitų MD įrenginių ir statinių (stočių, uždarymo įtaisų, valymo ir diagnostavimo įtaisų paleidimo ir priėmimo kamerų, slėgio ribojimo mazgų) apsaugos zona – žemės juosta, kurios ribos yra 25 metrų atstumu aplink teritorijos, kurioje yra šie įrenginiai ar statiniai, aptvėrimą, virš šios juostos esanti oro erdvė ir žemė po šia juosta;
 ** vadovaujantis LR specialiuoju žemės naudojimo sąlygų įstatymo 24 str. po 1 m į abi puses žemos įtampos požeminių elektros linijų;
 *** elektroninių ryšių infrastruktūros apsaugos zonos vaizduojamos informaciniais tikslais.
 **** Specialiuoju planu nustatytos bei VĮ „Registru Centras“ įregistruotos apsaugos zonos šiame plane nėra detalizuojamos.

Duomenų šaltiniai:
 1. M 1:10000 georeferencinių erdvinį duomenų rinkinys GRPK © Nacionalinė žemės tarnyba prie AM, 2023.
 2. ORT10LT – Lietuvos Respublikos teritorijos M 1:10 000 skaitmeninis rastrinis ortofotografinis žemėlapis © Nacionalinė žemės tarnyba prie AM, 2022.
 3. LR miškų valstybės kadastro duomenys © Valstybinė miškų tarnyba, 2023.
 4. AB Amber Grid duomenų rinkinys, 2023.

KVAL. PATV. DOK. NR.	Žemėnaivis g. 139, Vilnius Tel. (8-9) 2728324, Faks. (8-9) 2031280		PLANO PAVADINIMAS Vilniaus rajono savivaldybės teritorijoje esančių magistralinių dujotiekių ir susijusios infrastruktūros apsaugos zonų planas
2M-M-2024	PV	dr. A. Amkėnienė	2023
TPV0081	PDV	E. Grablevskienė	2023
KALBOS TRUMP. LT	PLANAVIMO ORGANIZATORIUS AB „AMBER GRID“	SUTARTIES NR. AT-22T-1873	M 1:5000 LAPAS LAPU 10 13

VILNIAUS RAJONO SAVIVALDYBĖS TERITORIJOJE ESANČIŲ MAGISTRALINIŲ DUJOTIEKIŲ IR SUSIJUSIOS INFRASTRUKTŪROS APSAUGOS ZONŲ PLANAS



SUTARTINIAI ŽYMĖJIMAI

- RIBOS**
- Savivaldybės riba
 - Seniūnijos riba
 - Gyvenamosios vietovės riba
- MAGISTRALINIŲ DUJOTIEKIŲ IR SUSIJUSIOS INFRASTRUKTŪROS ŽYMĖJIMAI**
- Anodinis įžemiklis
 - KMK Kontrolės ir matavimo kolonėlė ir jos apsaugos zona 1 m atstumu nuo katodinės matavimo kolonėlės centro**
 - KMK Suprojektuota kontrolės ir matavimo kolonėlė ir jos apsaugos zona 1 m atstumu nuo katodinės matavimo kolonėlės centro**
 - KAS Katodinės apsaugos stotis
 - DJ Magistralinis dujotiekis (toliau - MD)
 - Prapūtimo vamzdis
 - Teritorijos, kuriose yra MD įrenginių ir statinių (stočių, uždarymo įtaisų, valymo ir diagnostavimo įtaisų paleidimo ir priėmimo kamerų, slėgio ribojimo mazgų) aptvėrimas
 - Katodinės apsaugos kabelis
 - Įžeminimo kontūras
 - Žemos įtamos požeminės elektros linijos
 - Laisvos valstybinės žemės (VŽ) teritorijos, kuriose nustatomos MD ar elektros tinklų apsaugos zonos, ribos ir eilės numeris
 - Planu nustatomos MD ir naftotiekių (produktotiekių) apsaugos zonos (III skyrius, penktasis skirsnis) (kodas 107)*
 - MD ir naftotiekių (produktotiekių) apsaugos zonos (Vilniaus m. sav.)
 - Esamos, bet planu tikslinamos MD ir naftotiekių (produktotiekių) apsaugos zonos (III skyrius, penktasis skirsnis) (kodas 107)*
 - Esamos ir įregistruotos MD ir naftotiekių (produktotiekių) apsaugos zonos (III skyrius, penktasis skirsnis) (kodas 107)*
 - Planu nustatomos elektros tinklų apsaugos zonos (III skyrius, ketvirtasis skirsnis) (kodas 106) (su MD susijusi infrastruktūra)**

Žemės sklypų teritorijos, kurioms nustatomos arba tikslinamos MD, elektros tinklų apsaugos zonos, unikalus numeris, ribos, jų matavimo tipai:

- Kadastriniai matavimai
- Preliminarūs matavimai

SUSISIEKIMO INFRASTRUKTŪRA (vaizduojama informaciniais tikslais pagal duomenų šaltinį Nr.1)

- A1 Magistralinis kelias ir kelio numeris
- 141 Krašto kelias ir kelio numeris
- 3807 Rajoninis kelias ir kelio numeris
- Vietinės reikšmės kelias
- Geležinkelis

INŽINERINĖ INFRASTRUKTŪRA (vaizduojama informaciniais tikslais pagal duomenų šaltinį Nr.1)

- 35 kV elektros oro linija
- 110 kV elektros perdavimo oro linija
- 330 kV elektros perdavimo oro linija

KITI ŽYMĖJIMAI (vaizduojama informaciniais tikslais pagal duomenų šaltinius Nr.1, Nr. 3)

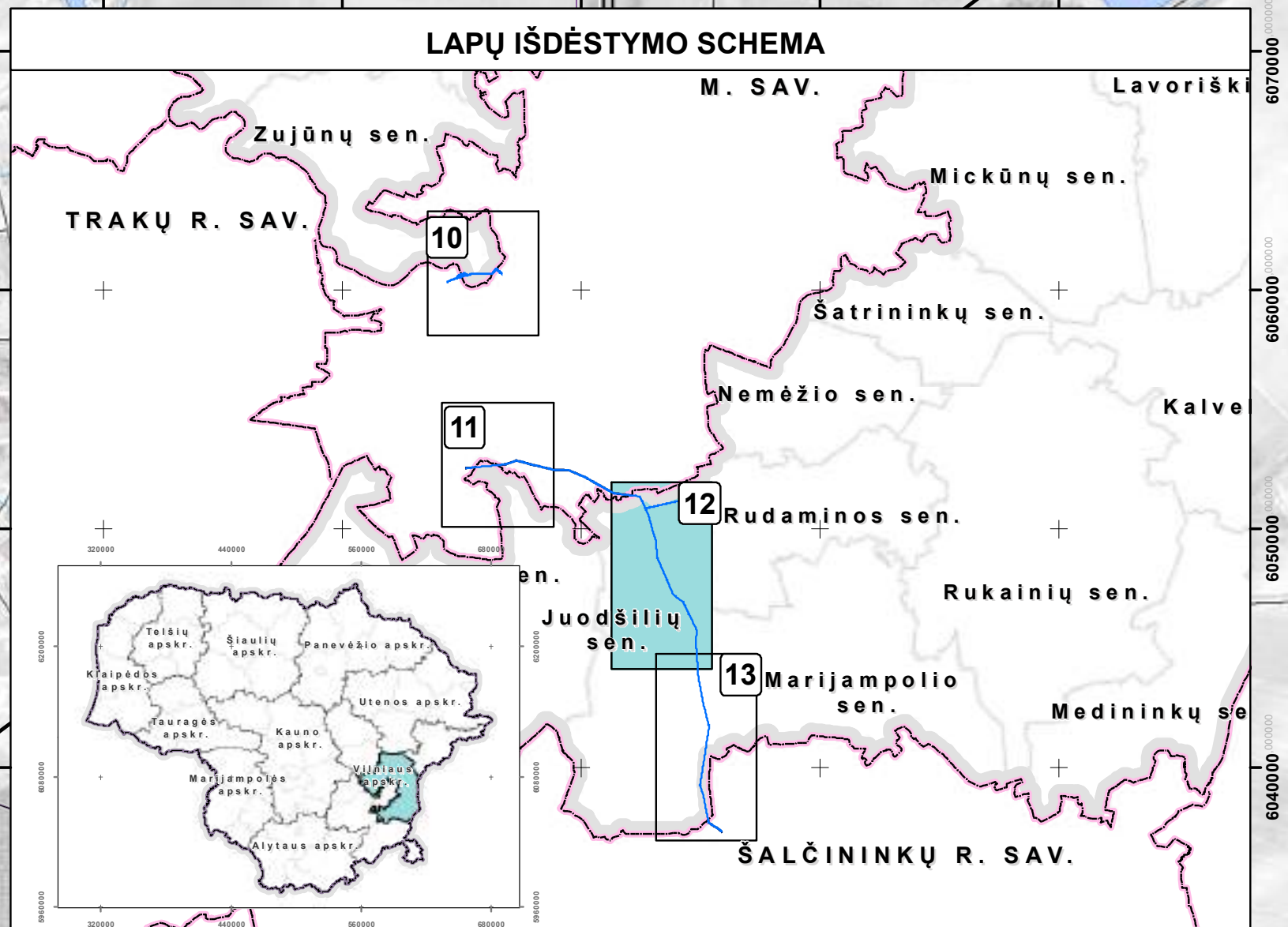
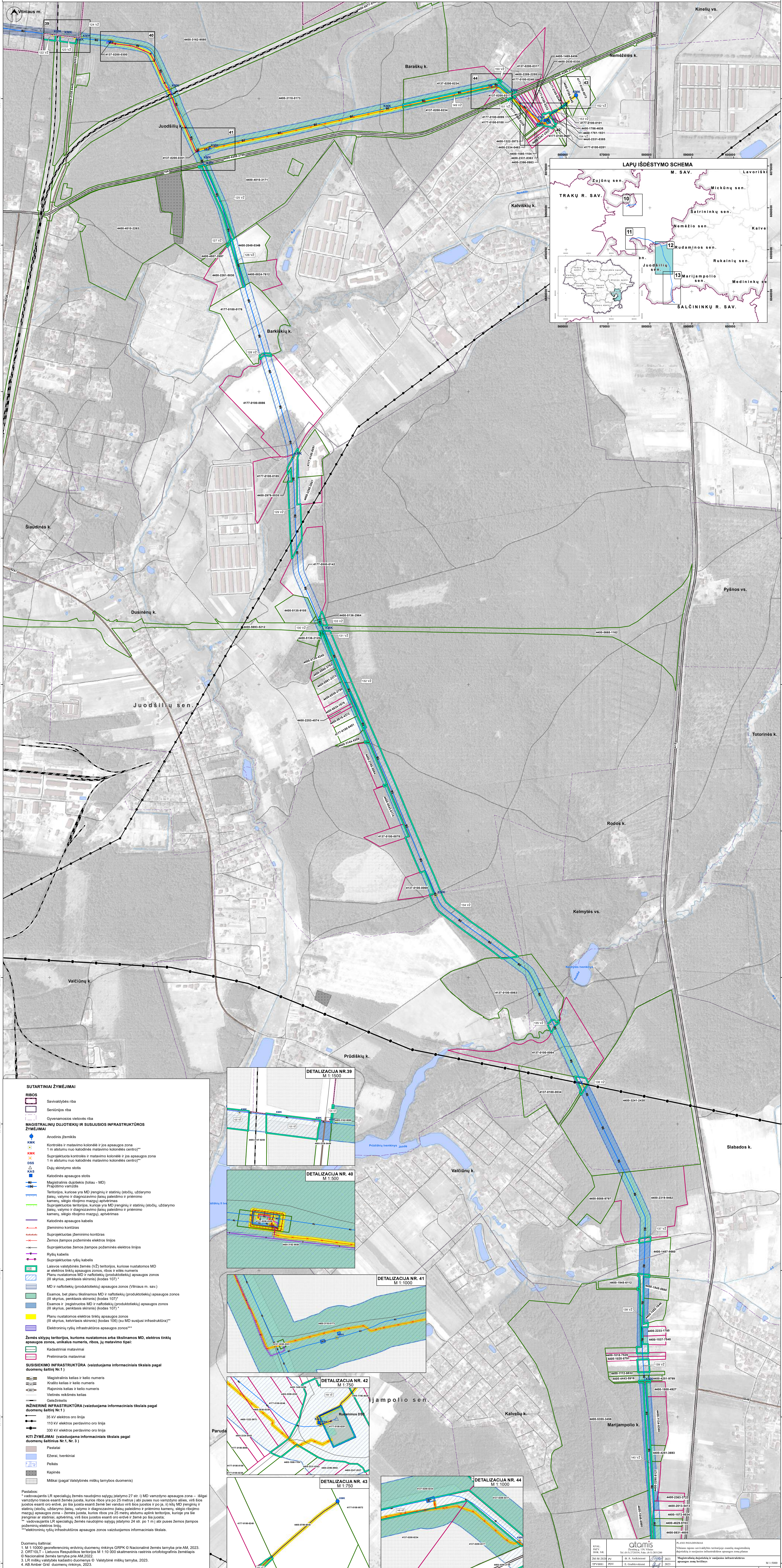
- Pastatai
- Ežerai, tvenkiniai
- Pelkės
- Kapinės
- Mišakai (pagal Valstybinės miškų tarnybos duomenis)

Pastabos:
 * vadovaujantis LR specialiųjų žemės naudojimo sąlygų įstatymo 27 str. i) MD vamzdyno apsaugos zona – išilgai vamzdyno trasos esanti žemės juosta, kurios ribos yra po 25 metrus į abi puses nuo vamzdyno ašies, virš šios juostos esanti oro erdvė, po šia juosta esanti žemė bei vanduo virš šios juostos ir po ja, ii) kitų MD įrenginių ir statinių (stočių, uždarymo įtaisų, valymo ir diagnostavimo įtaisų paleidimo ir priėmimo kamerų, slėgio ribojimo mazgų) apsaugos zona – žemės juosta, kurios ribos yra 25 metrų atstumu aplink teritorijos, kurioje yra šie įrenginiai ar statiniai, aptvėrimą, virš šios juostos esanti oro erdvė ir žemė po šia juosta;
 ** vadovaujantis LR specialiųjų žemės naudojimo sąlygų įstatymo 24 str. po 1 m į abi puses žemos įtamos požeminių elektros linijų.

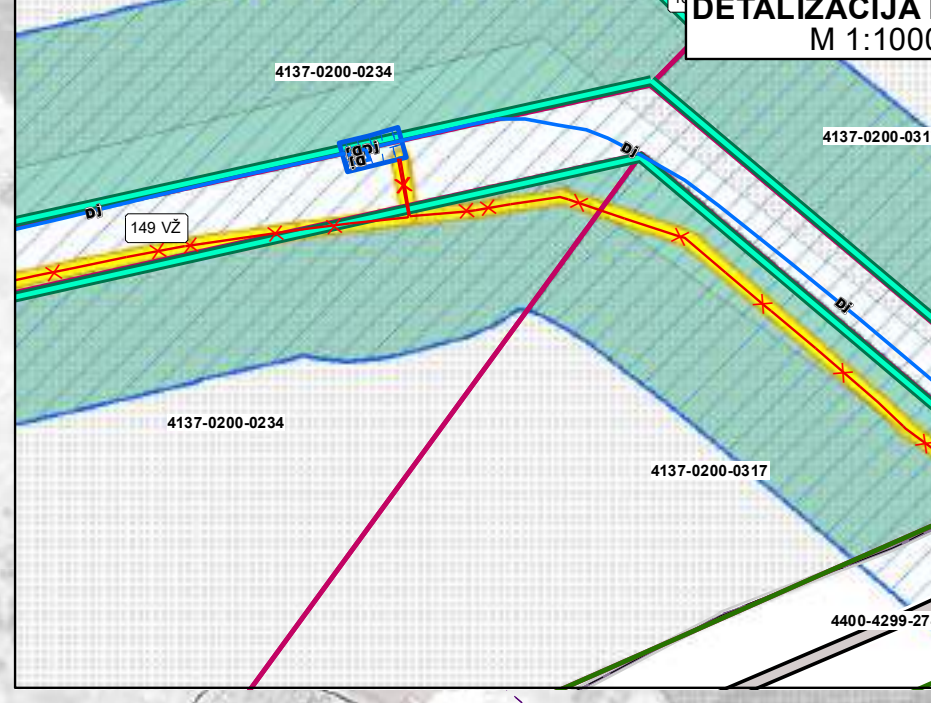
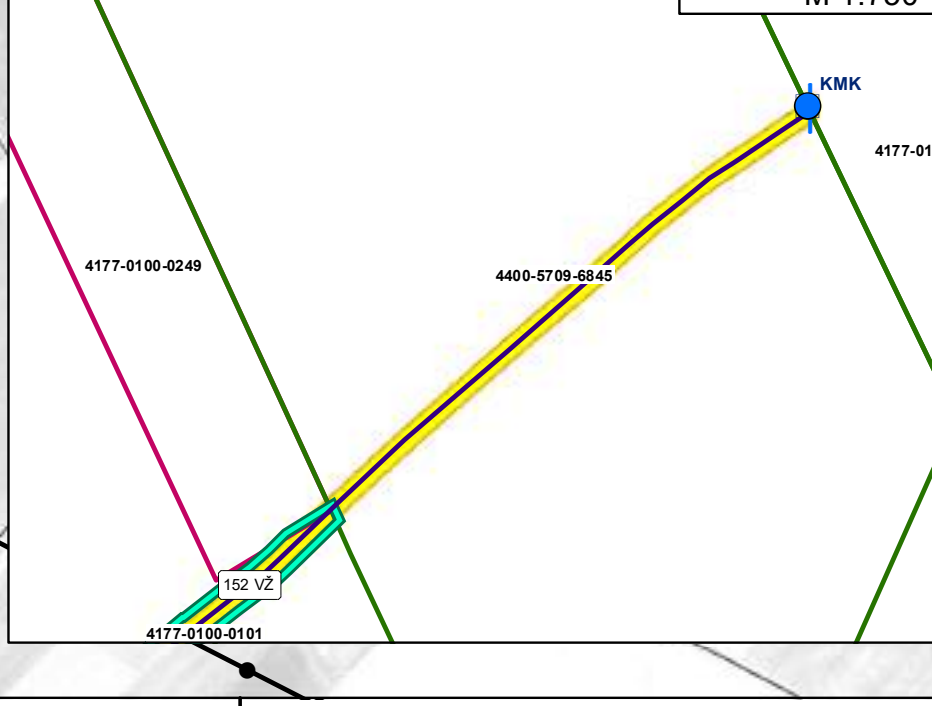
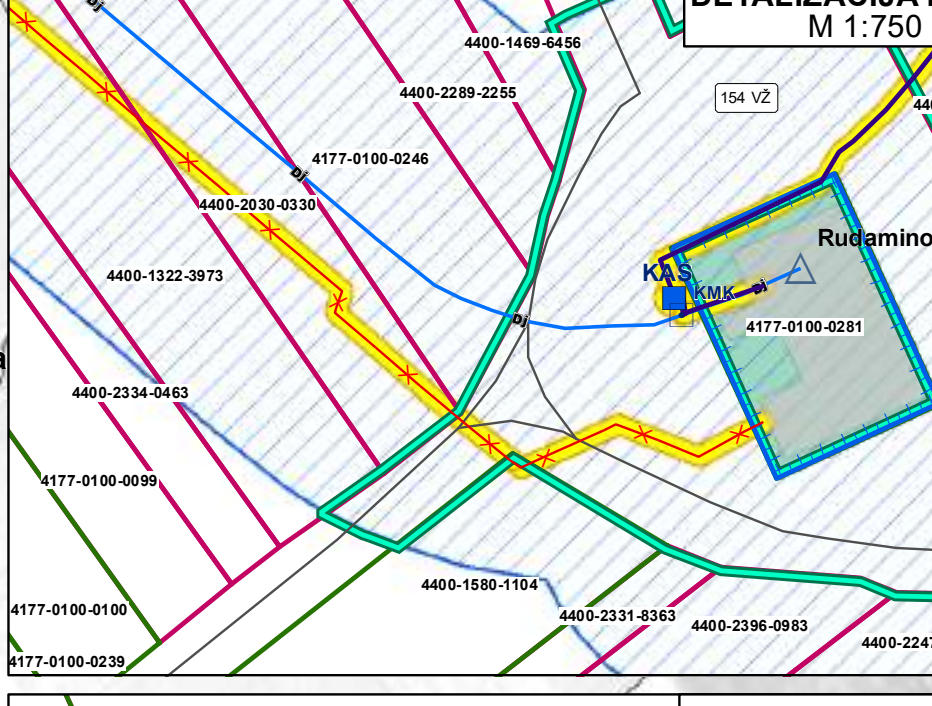
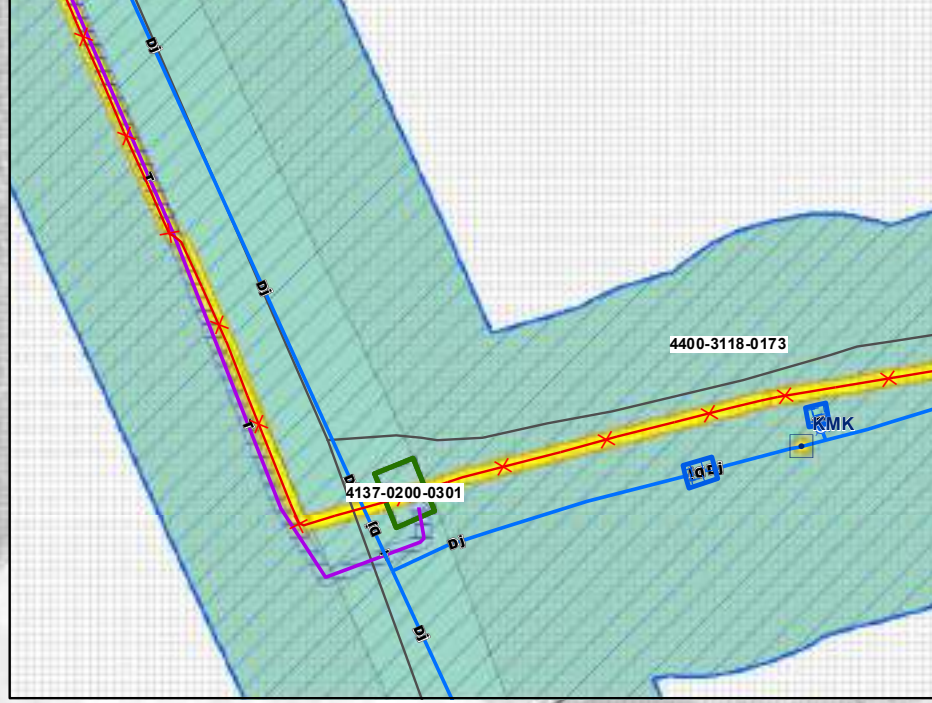
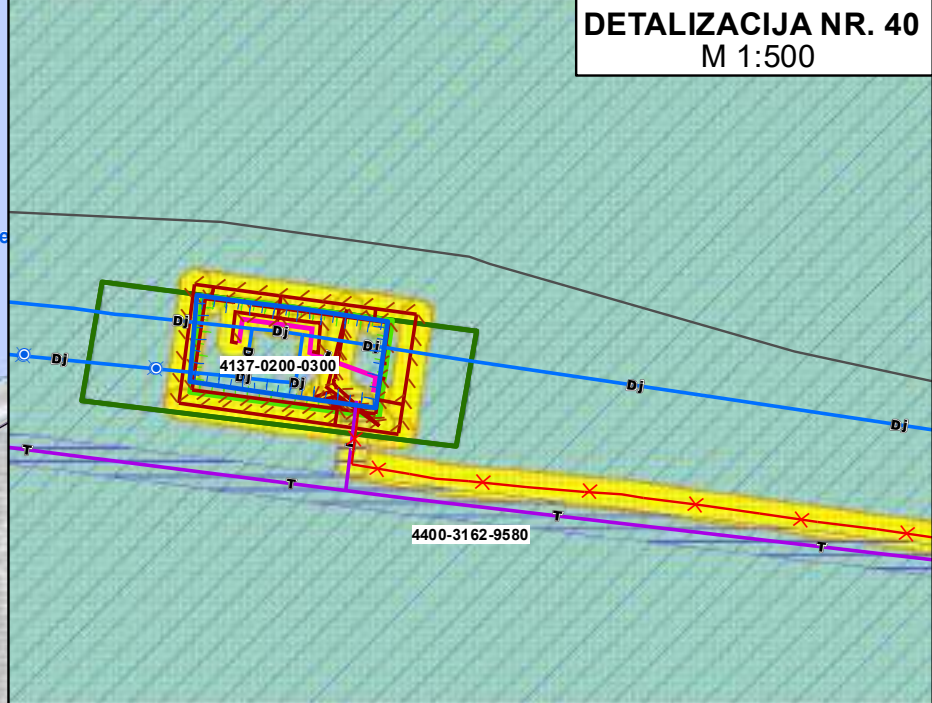
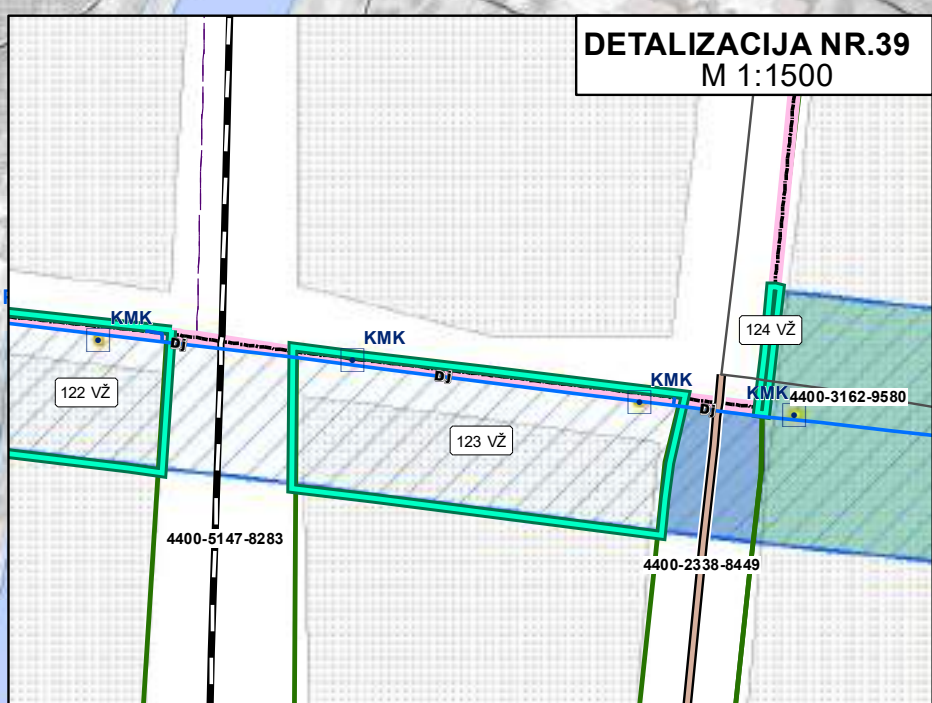
- Duomenų šaltiniai:
- M 1:10000 georeferencinių erdvių duomenų rinkinys GRPK © Nacionalinė žemės tarnyba prie AM, 2023.
 - ORT10LT – Lietuvos Respublikos teritorijos M 1:10 000 skaitmeninis rastrinis ortofotografinis žemėlapis © Nacionalinė žemės tarnyba prie AM, 2022.
 - LR miškų valstybės kadastro duomenys © Valstybinė miškų tarnyba, 2023.
 - AB Amber Grid duomenų rinkinys, 2023.

KVAL. PATV. DOK. NR.	Žirmūnų g. 139, Vilnius Tel. (8-5) 2728334, Faks. (8-5) 2031280		PLANO PAVADINIMAS Vilniaus rajono savivaldybės teritorijoje esančių magistralinių dujotiekių ir susijusios infrastruktūros apsaugos zonų planas
2M-M-2020	PV	dr. A. Anikėnienė	2023
TPV0081	PDV	E. Grablevskienė	2023
KALBOS TRUMP.	PLANAVIMO ORGANIZATORIUS AB „AMBER GRID“		SUTARTIES NR. AT-22T-1873
LT			LAPAS LAPŲ 11 13

VILNIAUS RAJONO SAVIVALDYBĖS TERITORIJOJE ESANČIŲ MAGISTRALINIŲ DUJOTIEKIŲ IR SUSIJUSIOS INFRASTRUKTŪROS APSAUGOS ZONŲ PLANAS



- SUTARTINIAI ŽYMĖJIMAI**
- Savivaldybės riba
 - Seniūnijos riba
 - Gyvenamosios vietovės riba
- MAGISTRALINIŲ DUJOTIEKIŲ IR SUSIJUSIOS INFRASTRUKTŪROS ŽYMĖJIMAI**
- Anodinis žemėlapis
 - KMK Kontrolės ir matavimo kolonėlė ir jos apsaugos zona 1 m atstumu nuo katodinės matavimo kolonėlės centro**
 - KMK Kontrolės ir matavimo kolonėlė ir jos apsaugos zona 1 m atstumu nuo katodinės matavimo kolonėlės centro**
 - DSS Dujų skirstymo stoties
 - KAS Katodinės apsaugos stoties
 - Magistralinės dujų tiekimo (toliau - MD) Prapūtimo vamzdis
 - Teritorijos, kuriose yra MD (renginių ir stalių) (stelių, uždarymo įtaisų, valymo ir diagnostavimo įtaisų paleidimo ir priėmimo kamernų, slėgio ribojimo mazgų) apšvietimas
 - Suprojektuotos teritorijos, kuriose yra MD (renginių ir stalių) (stelių, uždarymo įtaisų, valymo ir diagnostavimo įtaisų paleidimo ir priėmimo kamernų, slėgio ribojimo mazgų), apšvietimas
 - Katodinės apsaugos kabelis
 - Šiluminio kortelės
 - Suprojektuotas šiluminis kortelės
 - Žemės žarnos požeminės elektros linijos
 - Suprojektuotas žemės žarnos požeminės elektros linijos
 - Ryšikų kabelis
 - Suprojektuotas ryšių kabelis
 - Laisvos valstybinės žemės (VŽ) teritorijos, kuriose naudojamos MD ir elektros tinklų apsaugos zonos, ribos ir adresai numeris
 - Planu nustatomos MD ir naftotiekių (produktotiekių) apsaugos zonos (III skyriaus, perkaitimo skėtiniai) (kodas 107*)
 - MD ir naftotiekių (produktotiekių) apsaugos zonos (Vilniaus m. sav.)
 - Esamos, bet planu tikslinamos MD ir naftotiekių (produktotiekių) apsaugos zonos (III skyriaus, perkaitimo skėtiniai) (kodas 107*)
 - Esamos ir įrengtos MD ir naftotiekių (produktotiekių) apsaugos zonos (III skyriaus, perkaitimo skėtiniai) (kodas 107*)
 - Planu nustatomos elektros tinklų apsaugos zonos (III skyriaus, perkaitimo skėtiniai) (kodas 107*)
 - Elektroninių ryšių infrastruktūros apsaugos zonos***
- Žemės sklypų teritorijos, kuriose naudojamos arba tikslinamos MD, elektros tinklų apsaugos zonos, unikalūs numeris, ribos, jų matavimo tipai:**
- Kadastriniai matavimai
 - Preliminariai matavimai
- SUSIJUSIOS INFRASTRUKTŪRA (vaizduojama informaciniais tikslais pagal duomenų šaltinį Nr.1)**
- Magistralinis kelias ir kelio numeris
 - Krašto kelias ir kelio numeris
 - Regioninis kelias ir kelio numeris
 - Vietinės reikšmės kelias
 - Geležinkelis
- INŽINERINĖ INFRASTRUKTŪRA (vaizduojama informaciniais tikslais pagal duomenų šaltinį Nr.1)**
- 35 kV elektros oro linija
 - 110 kV elektros perdavimo oro linija
 - 330 kV elektros perdavimo oro linija
- KITI ŽYMĖJIMAI (vaizduojama informaciniais tikslais pagal duomenų šaltinius Nr.1, Nr.3)**
- Pastatai
 - Ežerai, tvenkiniai
 - Pelkės
 - Kapinės
 - Miškalai (pagal Valstybinės miškų ūkio duomenis)

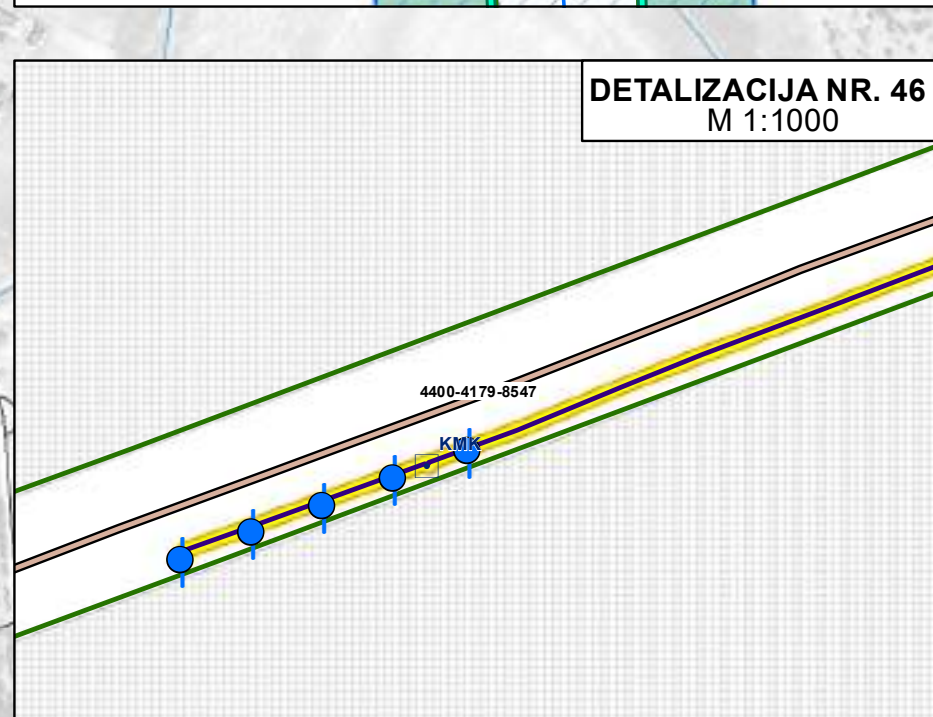
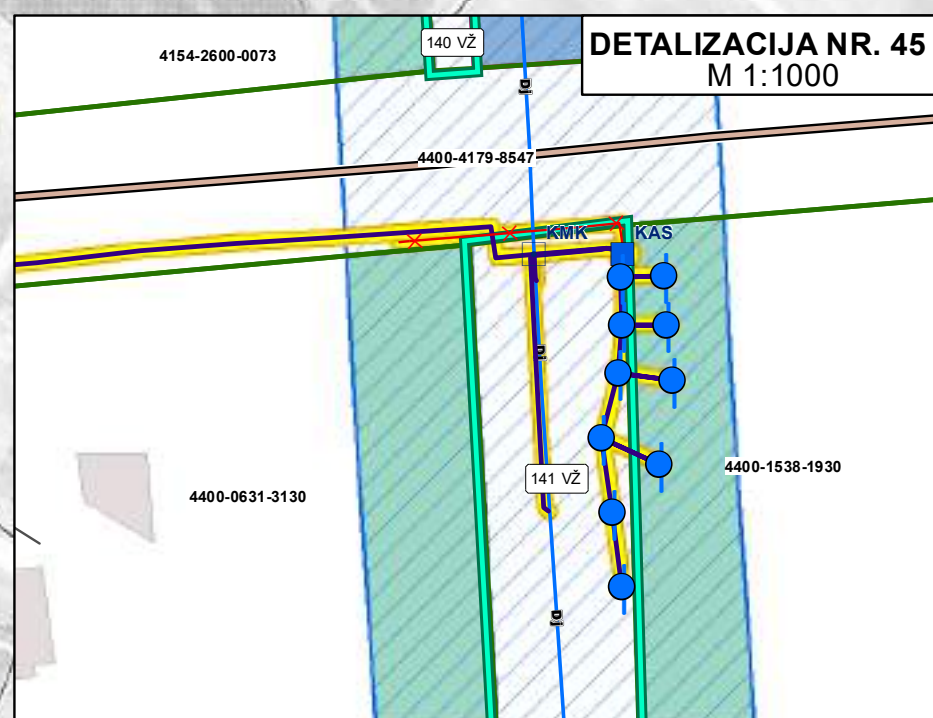
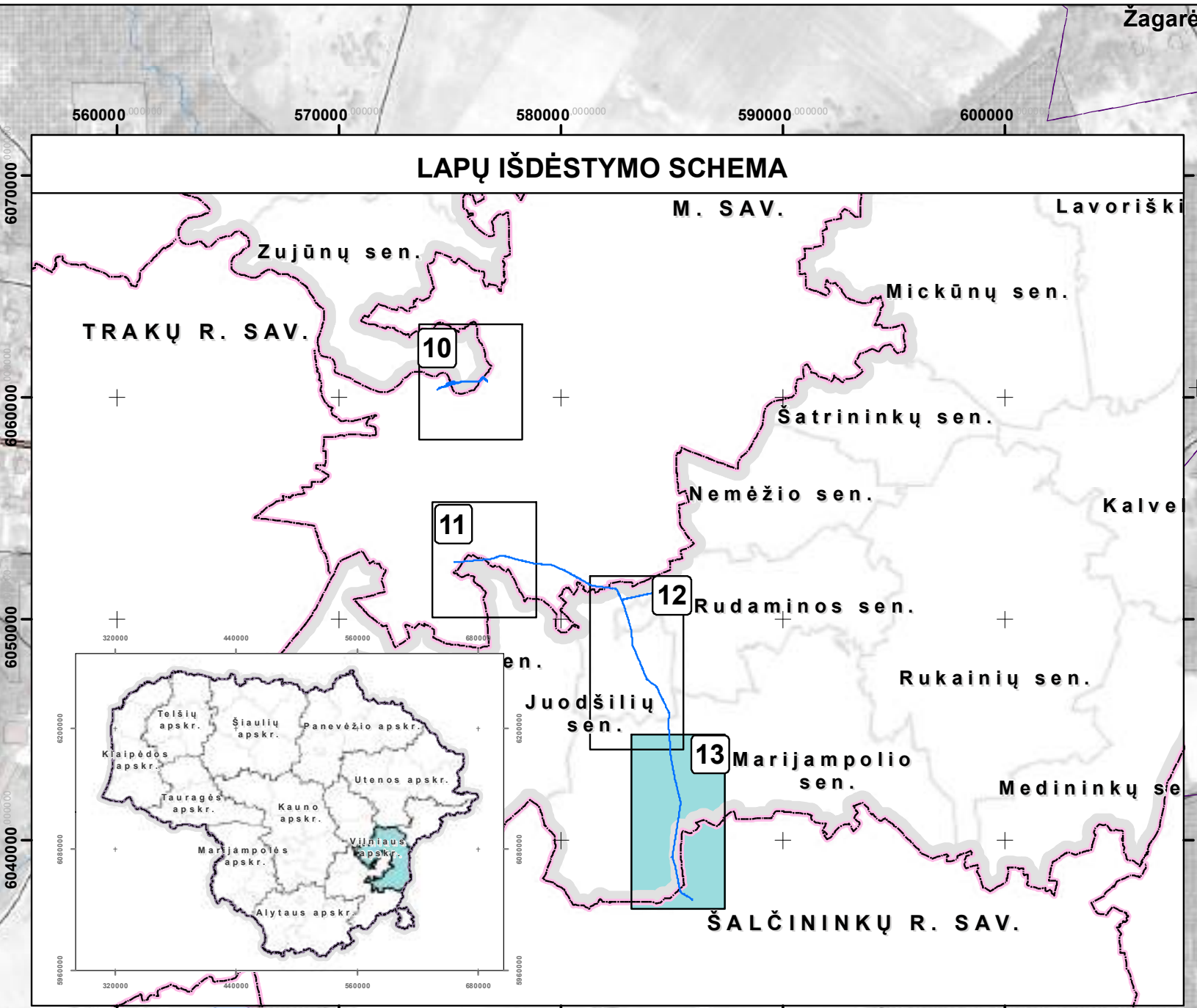
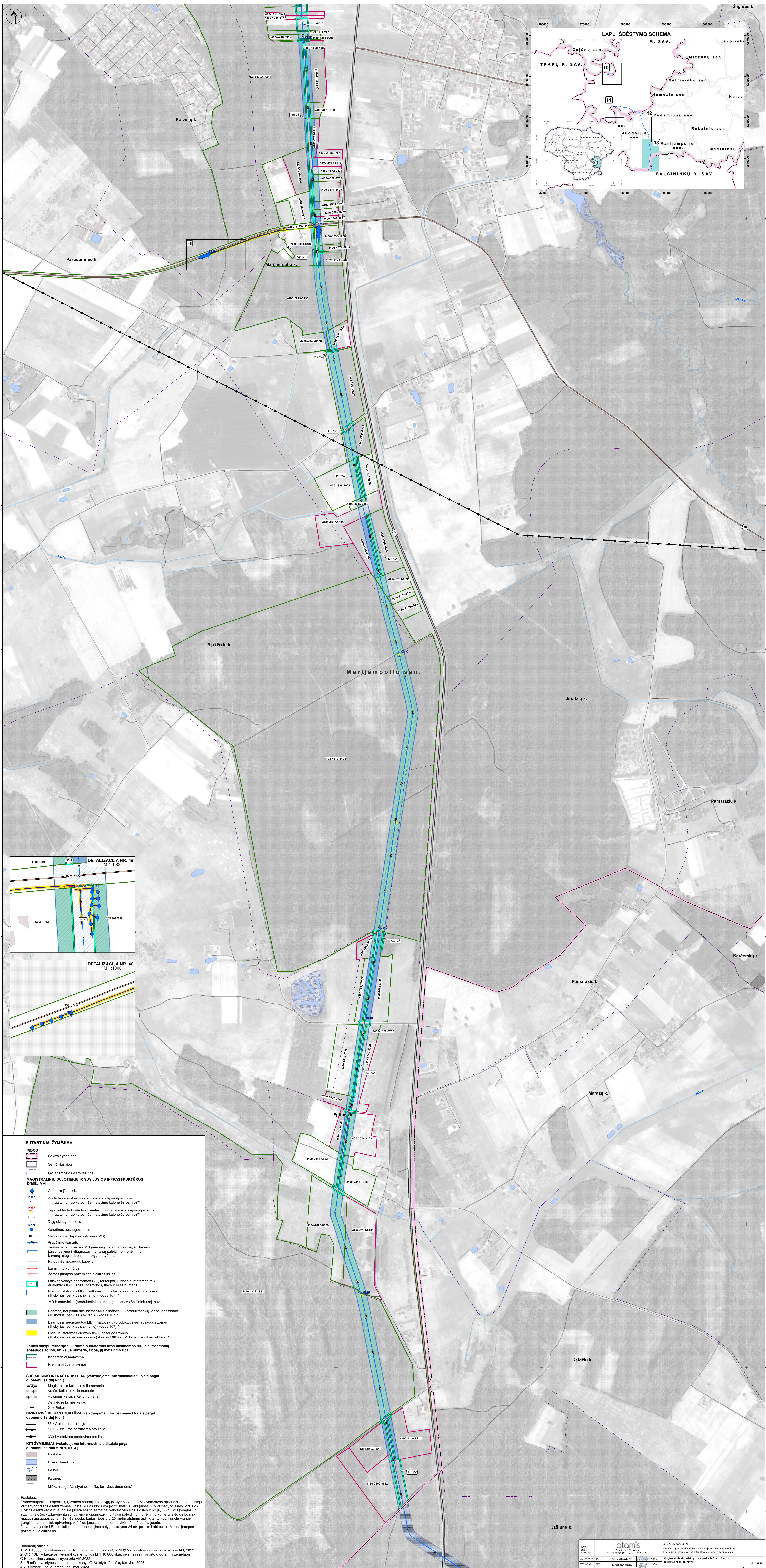


Pastabos:
 * vadovaujantis LR specialiąją žemės naudojimo sąlygų įstatymo 27 str. j) MD vamzdžio apsaugos zona – išilgai vamzdžio trąsos esanti žemės juosta, kurios ribos yra po 25 metrus į abi puses nuo vamzdžio ašies, virš šios juostos esanti oro atvežio, po šia juosta esanti žemė bei vanduo virš šios juostos ir po ją, ii) kitų MD renginių ir stalių (stelių, uždarymo įtaisų, valymo ir diagnostavimo įtaisų paleidimo ir priėmimo kamernų, slėgio ribojimo mazgų) apsaugos zona – žemės juosta, kurios ribos yra 25 metrus abiejose pusrubėse, kuriose yra šie renginiai ir stalių (stelių, uždarymo įtaisų, valymo ir diagnostavimo įtaisų paleidimo ir priėmimo kamernų, slėgio ribojimo mazgų) apsaugos zonos, virš šios juostos esanti žemė ir vanduo po šia juosta.
 ** vadovaujantis LR specialiąją žemės naudojimo sąlygų įstatymo 24 str. po 1) abi puses žemės žarnos požeminės elektros linijų.
 ***elektroninių ryšių infrastruktūros apsaugos zonos vaizduojamos informaciniais tikslais.

Duomenų šaltiniai:
 1. M 1:10000 geodezinio erdvinio duomenų rinkinys GRPK © Nacionalinė žemės tarnyba prie AM, 2023.
 2. ORT 101T – Lietuvos Respublikos teritorijos M 1:10 000 skalmeninis rastrinis ortofotografinis žemėlapis © Nacionalinė žemės tarnyba prie AM, 2022.
 3. LR miškų valdybės kadastro duomenys © Valstybinė miškų ūkio tarnyba, 2023.
 4. AB Amber Grid duomenų rinkinys, 2023.

KVAL. DOK. NR.	Projekto pavadinimas	atamis	Planavimo lygis	Planavimo lygis
2023.M.2023	AV. AMBER GRID	2023	Magistralinių dujotiekių ir susijusios infrastruktūros apsaugos zonos planas	M 1:10000
TP/0001	PLANAVIMO DOKUMENTAS	2023	Magistralinių dujotiekių ir susijusios infrastruktūros apsaugos zonos planas	LAPAS
TRUMP.	AV. AMBER GRID	2023	Magistralinių dujotiekių ir susijusios infrastruktūros apsaugos zonos planas	LAPŲ
LT	AV. AMBER GRID	2023	Magistralinių dujotiekių ir susijusios infrastruktūros apsaugos zonos planas	12
				11

VILNIAUS RAJONO SAVIVALDYBĖS TERITORIJOJE ESANČIŲ MAGISTRALINIŲ DUJOTIEKIŲ IR SUSIJUSIOS INFRASTRUKTŪROS APSAUGOS ZONŲ PLANAS



- SUTARTINIAI ŽYMĖJIMAI**
- RIBOS
 - Savivaldybės riba
 - Seniūnijos riba
 - Cybernetikos svetainės riba
 - MAGISTRALINIŲ DUJOTIEKIŲ IR SUSIJUSIOS INFRASTRUKTŪROS ŽYMĖJIMAI**
 - Anodinis įžemintasis
 - KMK Kontrolės ir matavimo kolonėlė ir jos apsaugos zona 1 m aplinkui nuo katodinės matavimo kolonėlės centro**
 - KMK Kontrolės ir matavimo kolonėlė ir jos apsaugos zona 1 m aplinkui nuo katodinės matavimo kolonėlės centro**
 - DSB Dujų skirstymo stotis
 - KAS Katodinės apsaugos stotis
 - Magistralinis dujotiekis (tolis - MD)
 - Prapūtimo vamzdis
 - Territorijos, kuriose yra MD įrenginiai ir staliniai (stočių, uždarymo įtaisų, valymo ir diagnostavimo įtaisų paleidimo ir priėmimo kambarių, slėgio ribojimo mazgų) apšvietimas
 - Katodinės apsaugos kabelis
 - Įžemintimo kontūras
 - Žemės įtampos požeminės elektros linijos
 - Laivais valdomos žemės (VZ) teritorijos, kuriose nustatomos MD ar elektros tinklų apsaugos zonos, ribos ir eilės numeris
 - Planu nustatomos MD ir naftotiekių (produktotiekių) apsaugos zonos (III skyrius, penktasis skirsnis) (kodas 107*)
 - MD ir naftotiekių (produktotiekių) apsaugos zonos (Šaltinėlių raj. sav.)
 - Esamos ir planuojamos MD ir naftotiekių (produktotiekių) apsaugos zonos (III skyrius, penktasis skirsnis) (kodas 107*)
 - Esamos ir (registruotos MD ir naftotiekių (produktotiekių) apsaugos zonos (III skyrius, penktasis skirsnis) (kodas 107*)
 - Planu nustatomos elektros tinklų apsaugos zonos (III skyrius, ketvirtasis skirsnis) (kodas 100) (su susijusia infrastruktūra)**
 - Žemės sklypų teritorijos, kuriose nustatomos arba tikslinamos MD, elektros tinklų apsaugos zonos, unikalus numeris, ribos, jų matavimo tipai:
 - Kadastriniai matavimai
 - Preliminarūs matavimai
 - SUSISIJUSIOS INFRASTRUKTŪRA (vaizduojama informaciniais tikslais pagal duomenų šaltinį Nr.1)**
 - Magistralinis kelias ir kelių numeris
 - Krašto kelias ir kelių numeris
 - Rajoninis kelias ir kelių numeris
 - Vietinės reikšmės kelias
 - Gelžkietis
 - INŽINERINĖ INFRASTRUKTŪRA (vaizduojama informaciniais tikslais pagal duomenų šaltinį Nr.1)**
 - 35 kV elektros oro linija
 - 110 kV elektros perdavimo oro linija
 - 330 kV elektros perdavimo oro linija
 - KITI ŽYMĖJIMAI (vaizduojama informaciniais tikslais pagal duomenų šaltinį Nr.1, Nr.3)**
 - Pažastai
 - Ežerai, benkiniai
 - Peikės
 - Kapinės
 - Mškai (pagal Valstybinės miškų ūkio duomenis)
- Pastabos:**
 * vadovaujantis LR specialiąja žemės naudojimo sąlygų įstatymo 27 str. 1) MD vartotojų apsaugos zona – išilgai vamzdyno traukos esanti žemės juosta, kurios ribos yra po 25 metrais į abiejus puses nuo vamzdyno ašies, visiškos juostos esanti oro entė, po šia juosta esanti žemė bei vanduo visiškos juostos ir po ja. Ji turi MD įrenginių ir stalių (stočių), uždarymo įtaisų, valymo ir diagnostavimo įtaisų paleidimo ir priėmimo kambarių, slėgio ribojimo mazgų apsaugos zona – žemės juosta, kurios ribos yra 25 metrus abiejose pusėse teritorijoje, kurioje yra šie įrenginiai ar statiniai, apšvietimo, visiškos juostos esanti oro entė ir žemė po šia juosta.
 ** vadovaujantis LR specialiąja žemės naudojimo sąlygų įstatymo 24 str. 1) miškus aplink žemės įtampos požeminių elektros linijų.
- Duomenų šaltiniai:**
 1. M 1:10000 georeferencinių erdviųjų duomenų rinkinys GRPK © Nacionalinė žemės tarnyba prie AM, 2023.
 2. CRT (C) – Lietuvos Respublikos teritorijos M 1:10 000 skaitmeninis rastinis ortofotografinis žemėlapis © Nacionalinė žemės tarnyba prie AM, 2022.
 3. LR miškų valdybės kadastriniai duomenys © Valstybinė miškų ūkio tarnyba, 2023.
 4. AB Amber Grid duomenų rinkinys, 2023.

		PLANO PAVADINIMAS Vilniaus rajono savivaldybės teritorijoje esančių magistralinių dujotiekių ir susijusios infrastruktūros apsaugos zonos planas
KVAL. VYK. DOK. NR.	UAB "atomis" Tel. (8-5) 272514, Fax. (8-5) 2011200	Vytis 2023
ŽM.M.2023 P.V. P.V.M. K.A. D.K.M.P. R.M.P.	Dr. A. Anušionis E. Čiurlionienė P. Anušionis AB "AMBER GRID"	2023 Magistralinių dujotiekių ir susijusios infrastruktūros apsaugos zonos planas
AT-21-1813	AT-21-1813	M 1:1000 LANKŲ 11 13