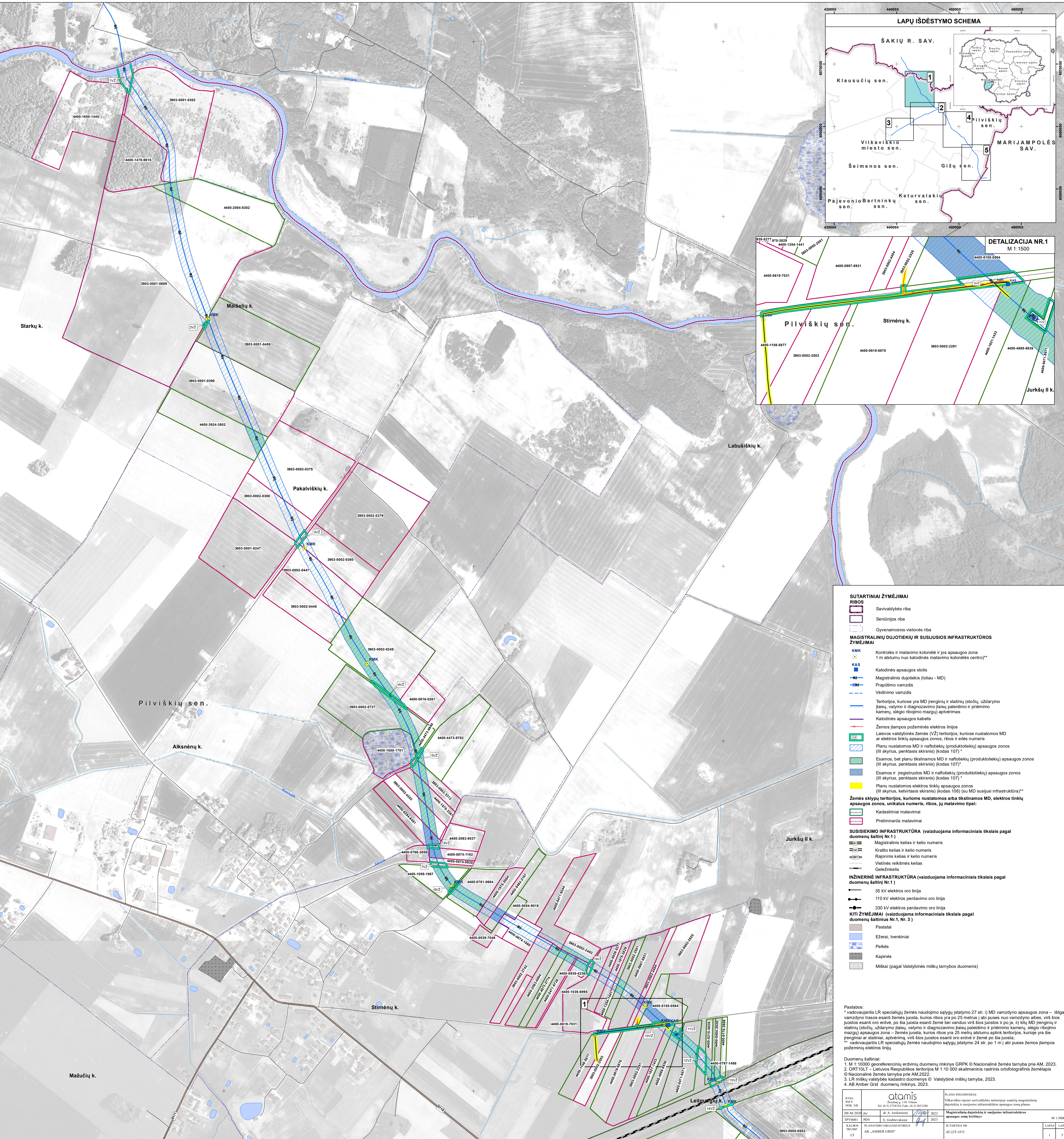
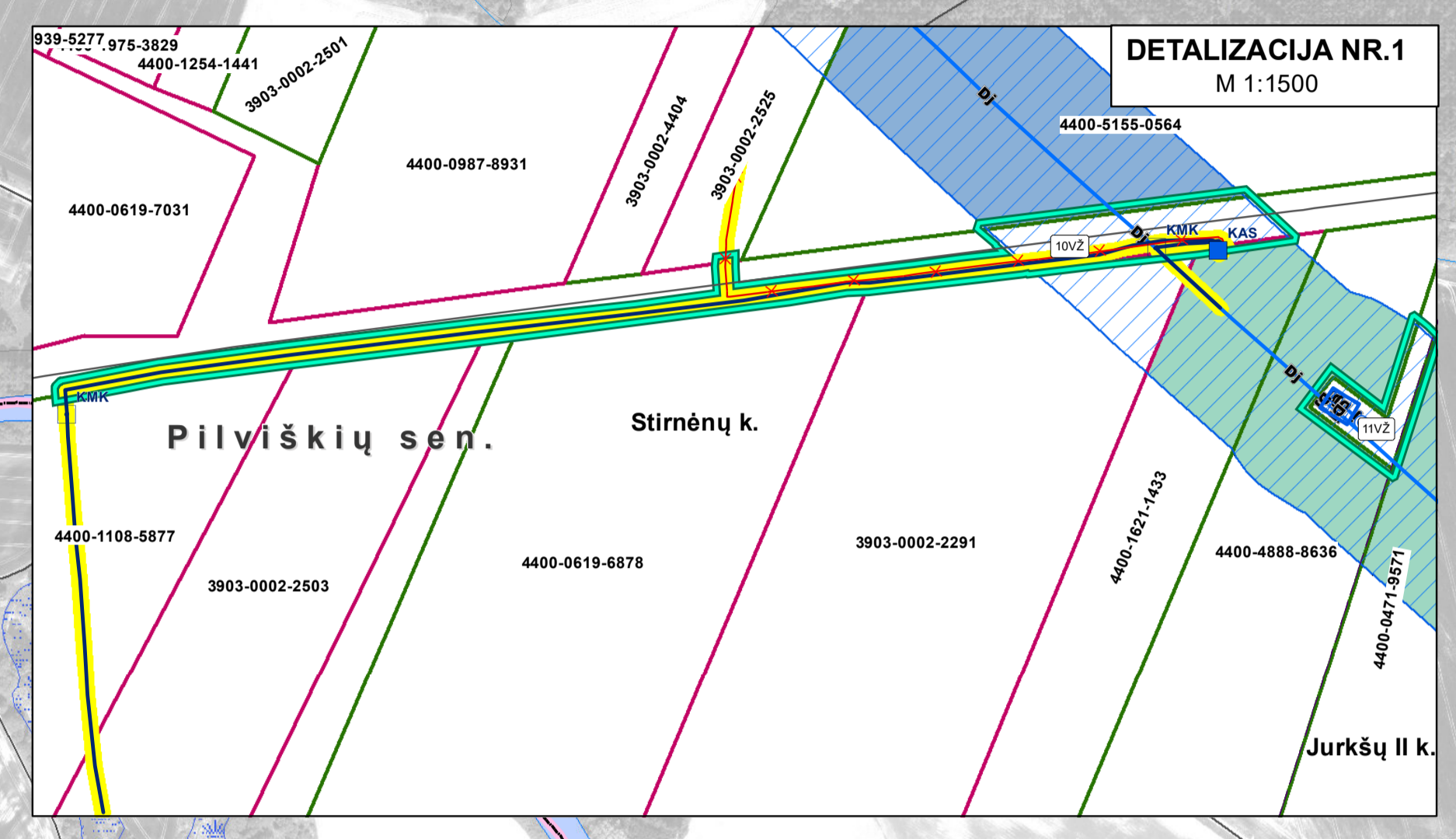
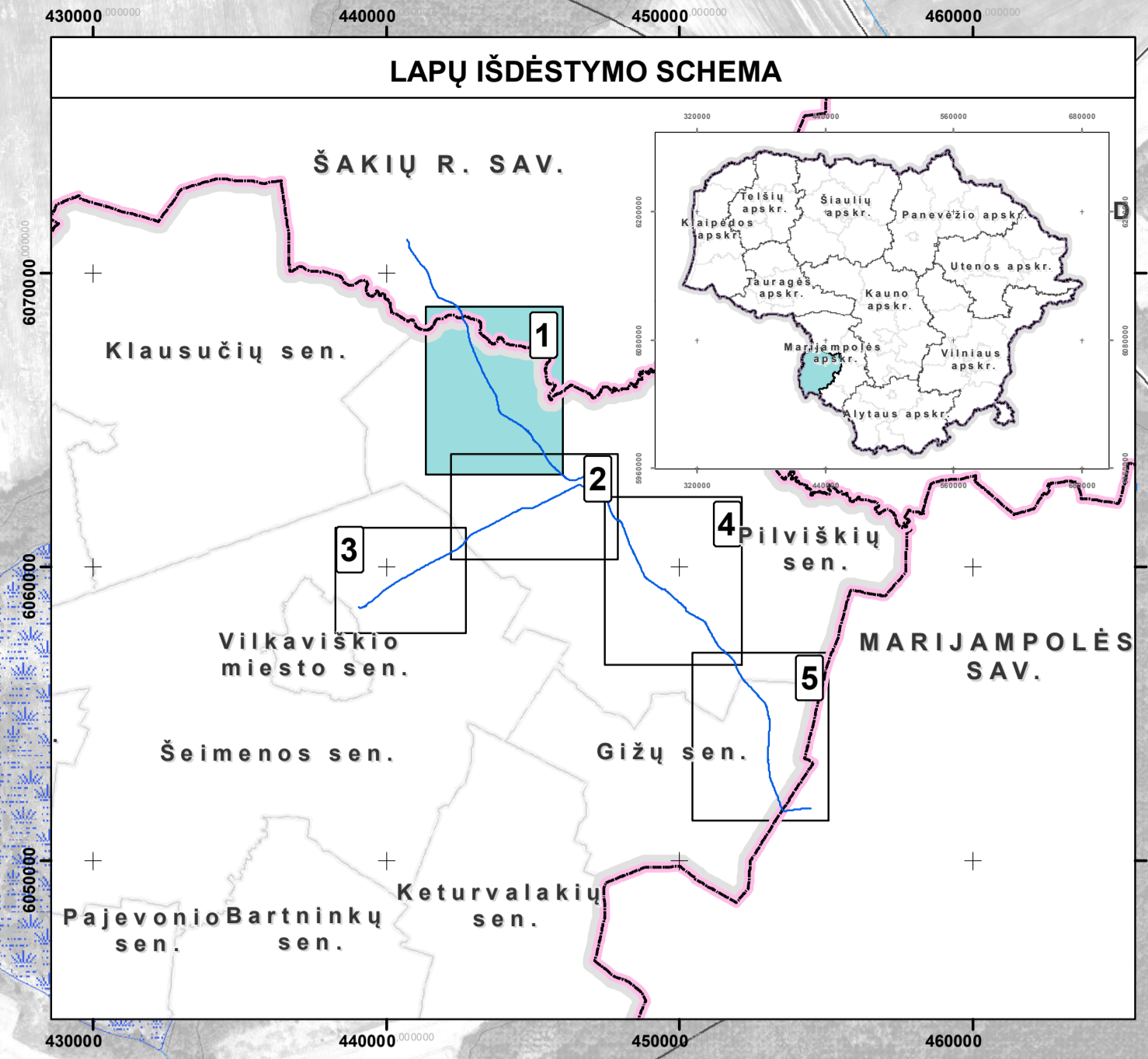


VILKAVIŠKIO RAJONO SAVIVALDYBĖS TERITORIJOJE ESANČIŲ MAGISTRALINIŲ DUJOTIEKIŲ IR SUSIJUSIOS INFRASTRUKTŪROS APSAUGOS ZONŲ PLANAS



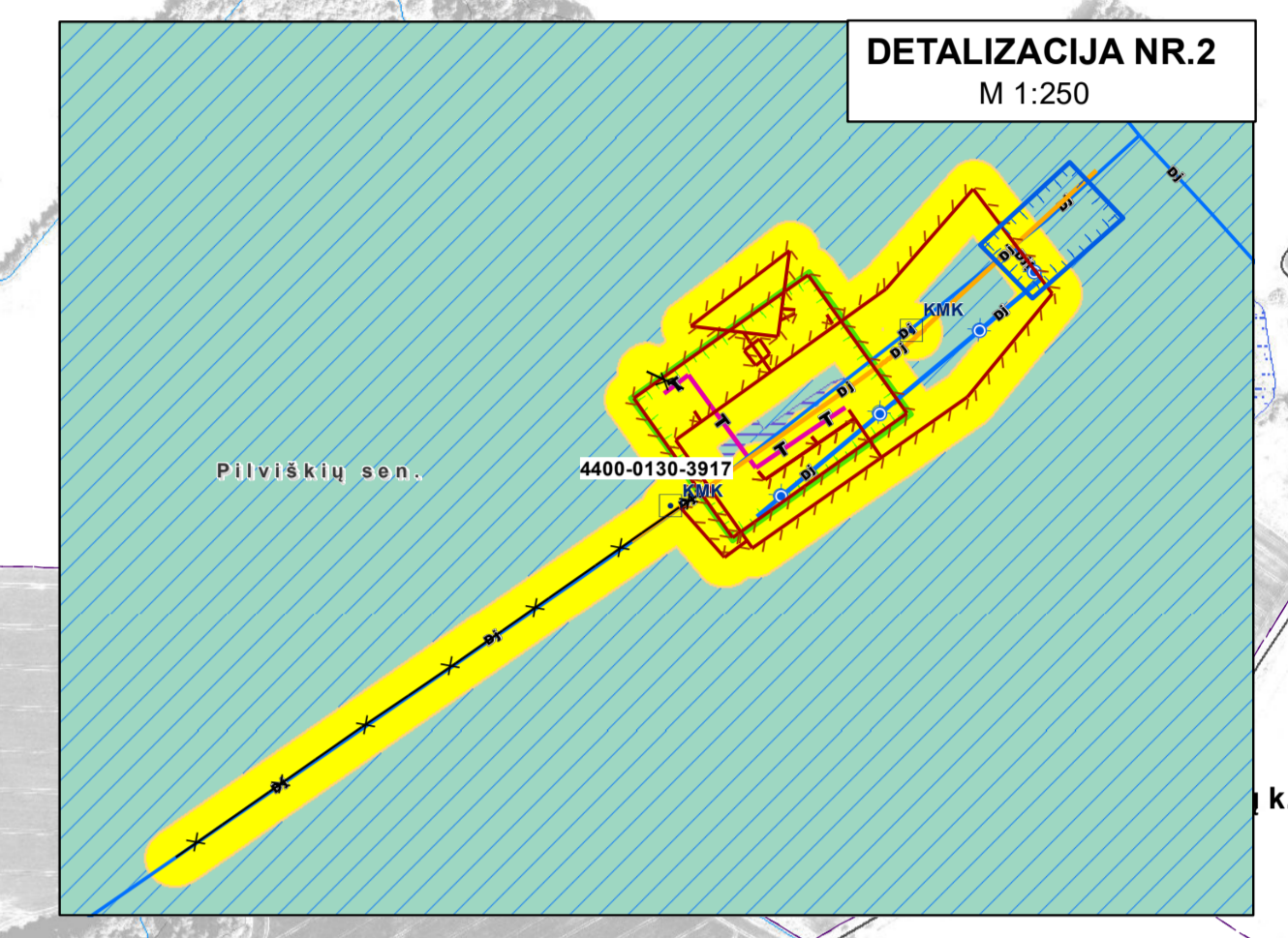
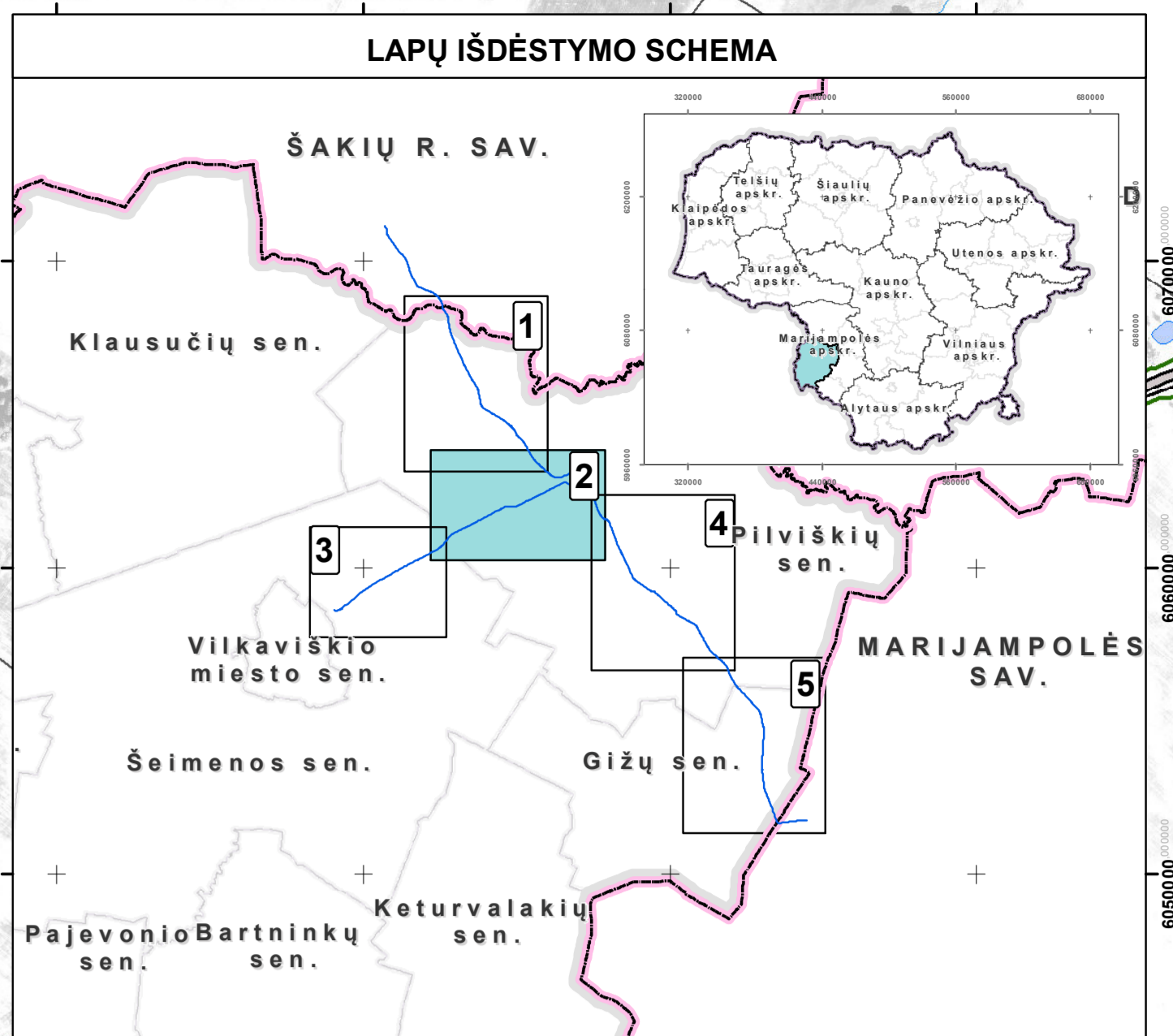
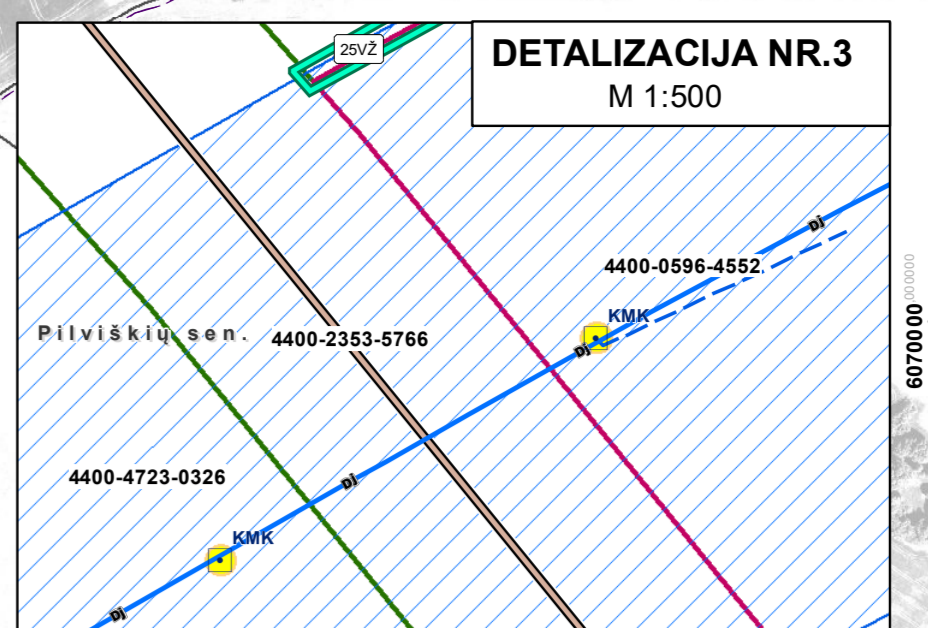
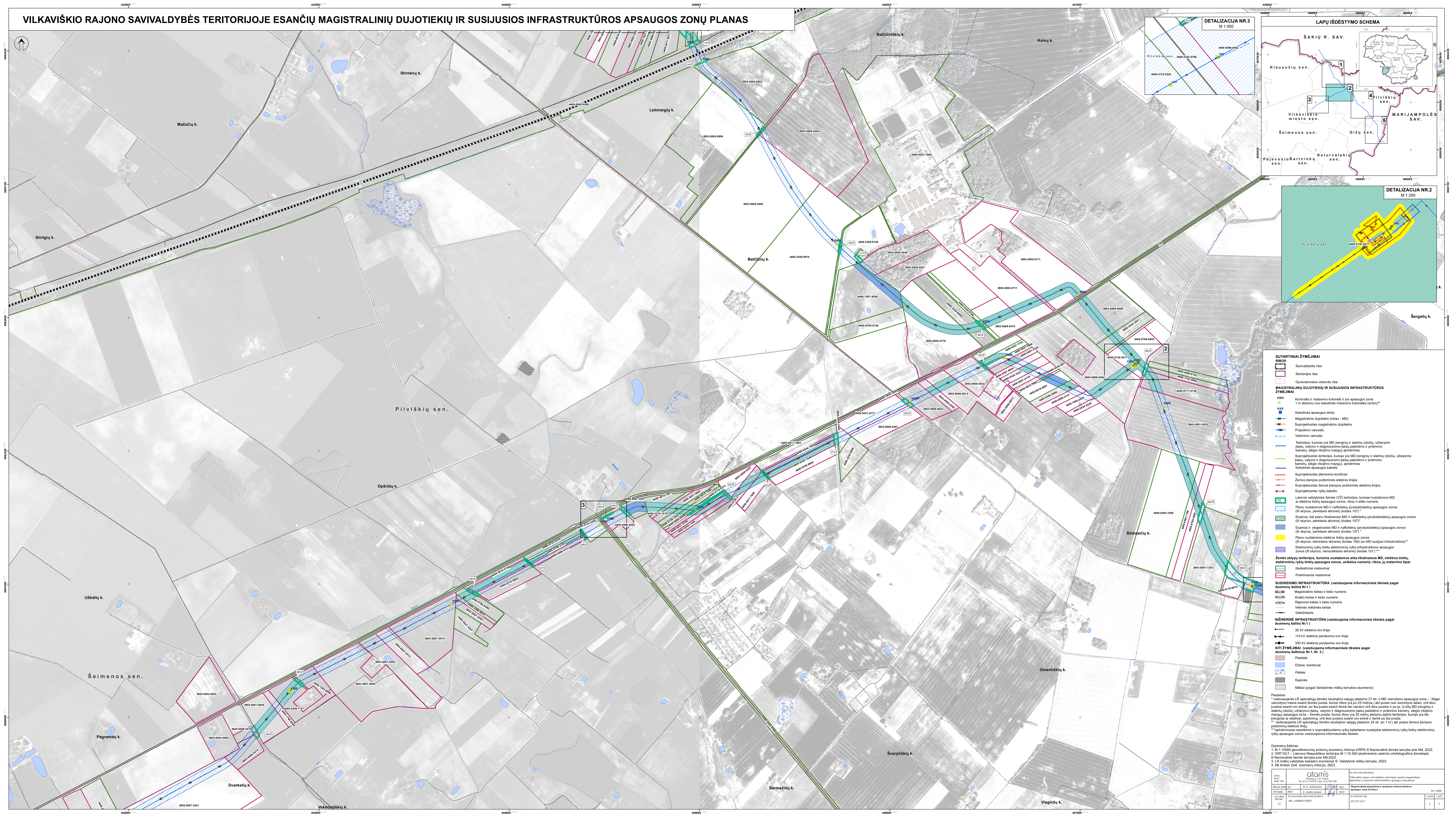
- SUTARTINIAI ŽYMĖJIMAI**
- RIBOS**
- Savivaldybės riba
 - Seniūnijos riba
 - Gyvenamosios vietovės riba
- MAGISTRALINIŲ DUJOTIEKIŲ IR SUSIJUSIOS INFRASTRUKTŪROS ŽYMĖJIMAI**
- KMK** Kontrolės ir matavimo kolonėlė ir jos apsaugos zona 1 m atstumu nuo katodinės matavimo kolonėlės centro)**
- KAS** Katodinės apsaugos stolis
- Magistralinis dujotiekis (toliau - MD)
 - Prapūtimo vamzdis
 - Vėdinimo vamzdis
 - Territorijos, kuriose yra MD įrenginių ir statinių (stočių, uždarymo įtaisų, valymo ir diagnostavimo įtaisų paleidimo ir priėmimo kambarių, slėgio ribojimo mazgų) aptvertimas
 - Katodinės apsaugos kabelis
 - Žemės (lampos požeminės elektros linijos) laidavimo valymo ir diagnostavimo įtaisų paleidimo ir priėmimo kambarių, slėgio ribojimo mazgų aptvertimas
 - Planu nustatomos MD ir naftotiekių (produktotiekių) apsaugos zonos (III skyrius, penktasis skirsnis) (kodas 107)*
 - Esamos, bet planu tikslinamos MD ir naftotiekių (produktotiekių) apsaugos zonos (III skyrius, penktasis skirsnis) (kodas 107)*
 - Esamos ir įrengtos MD ir naftotiekių (produktotiekių) apsaugos zonos (III skyrius, penktasis skirsnis) (kodas 107)*
 - Planu nustatomos elektros tinklų apsaugos zonos (III skyrius, ketvirtasis skirsnis) (kodas 100) (su MD susijusi infrastruktūra)**
- Žemės sklypų teritorijos, kurioms nustatomos arba tiklinamos MD, elektros tinklų apsaugos zonos, unikalus numeris, ribos, jų matavimo tipai:**
- Kadastriniai matavimai
 - Preliminarūs matavimai
- SUSISIEKIMO INFRASTRUKTŪRA (vaizduojama informaciniais tikslais pagal duomenų šaltinį Nr.1)**
- Magistralinis kelias ir kelio numeris
 - Krašto kelias ir kelio numeris
 - Rajoninis kelias ir kelio numeris
 - Vietinės reikšmės kelias
 - Geležinkelis
- INŽINERINĖ INFRASTRUKTŪRA (vaizduojama informaciniais tikslais pagal duomenų šaltinį Nr.1)**
- 35 kV elektros oro linija
 - 110 kV elektros perdavimo oro linija
 - 330 kV elektros perdavimo oro linija
- KITI ŽYMĖJIMAI (vaizduojama informaciniais tikslais pagal duomenų šaltinius Nr.1, Nr.3)**
- Pastatai
 - Ežerai, tvenkiniai
 - Pelkės
 - Kapinės
 - Mškai (pagal Valstybinės mškų tarnybos duomenis)

Pastabas:
 * vadovaujantis LR specialiuoju žemės naudojimo sąlygų įstatymu 27 str. i) MD vamzdžio apsaugos zona – ilgiai vamzdžio trasos esanti žemės juosta, kurios ribos yra po 25 metrus į abi puses nuo vamzdžio ašies, virš šios juostos esanti oro erdvė, po šia juosta esanti žemė bei vanduo virš šios juostos ir po ja, ii) kitų MD įrenginių ir statinių (stočių, uždarymo įtaisų, valymo ir diagnostavimo įtaisų paleidimo ir priėmimo kambarių, slėgio ribojimo mazgų) apsaugos zona – žemės juosta, kurios ribos yra 25 metrų atstumu aplink teritoriją, kurioje yra šie įrenginiai ar statiniai, aptvertimi, virš šios juostos esanti oro erdvė ir žemė po šia juosta;
 ** vadovaujantis LR specialiuoju žemės naudojimo sąlygų įstatymu 24 str. po 1 m į abi puses žemės (lampos požeminės elektros linijų).

Duomenų šaltiniai:
 1. M 1:10000 georeferencinių erdvinio duomenų rinkinys GRPK © Nacionalinė žemės tarnyba prie AM.2023.
 2. CRT 101.T – Lietuvos Respublikos teritorijos M 1:10 000 skaitmeninis rastinis ortofotografinis žemėlapis © Nacionalinė žemės tarnyba prie AM.2022.
 3. LR miškų valstybės kadastro duomenys © Valstybinė miškų tarnyba, 2023.
 4. ASB Amber Grid duomenų rinkinys, 2023.

KVAL. PŪK. NR.	atamis	PLANO PAVADINIMAS	
ZM-M-2024-PV	Žemėnaivys, UAB	Vilkaiviškio rajono savivaldybės teritorijoje esančių magistralinių dujotiekių ir susijusios infrastruktūros apsaugos zonų brėžinys	M 1:5000
TPV0081	PDV	PLANAVIMO ORGANIZATORIUS	SUTARTIES NR.
KALBOS TRUMP.	LT	AB "AMBER GRID"	AT-227-1872
			LAPAS LAPŲ
			1 5

VILKAVIŠKIO RAJONO SAVIVALDYBĖS TERITORIJOJE ESANČIŲ MAGISTRALINIŲ DUJOTIEKIŲ IR SUSIJUSIOS INFRASTRUKTŪROS APSAUGOS ZONŲ PLANAS



SUTARTINIAI ŽYMĖJIMAI

- Savivaldybės riba
- Seniūnijos riba
- Gyvenamosios vietovės riba

MAGISTRALINIŲ DUJOTIEKIŲ IR SUSIJUSIOS INFRASTRUKTŪROS ŽYMĖJIMAI

- KMK Kontrolės ir matavimo kolonėlė ir jos apsaugos zona 1 m atstumu nuo katodinės matavimo kolonėlės centro**
- KAS Katodinės apsaugos stotis
- Magistralinis dujotiekis (toliau - MD)
- Suprojektuotas magistralinis dujotiekis
- Pragilimo vamzdis
- Vadavimo vamzdis
- Teritorijos, kuriose yra MD įrenginių ir statinių (stobių, uždarymo kambarių, valymo ir dispoziavimo įrenginių pabrėžimo ir priėmimo kambarių, slėgio ribojimo mazgų) apibrėžimas
- Suprojektuotos teritorijos, kuriose yra MD įrenginių ir statinių (stobių, uždarymo kambarių, slėgio ribojimo mazgų), apibrėžimas
- Katodinės apsaugos kabelis
- Suprojektuotas žemės įtampos požeminės elektros linijos
- Žemės įtampos požeminės elektros linijos
- Suprojektuotas ryšių kabelis
- Suprojektuotas ryšių kabelis
- Laivaviečių valdybos žemės (VŽ) teritorijos, kuriose nustatomos MD ir elektros tinklų apsaugos zonos, ribos ir eilės numeris
- Planu nustatomos MD ir naftotiekių (produktotiekių) apsaugos zonos (III skykus, penktasis skirsnis) (kodas 107)**
- Esamos, bet planu ištrinamos MD ir naftotiekių (produktotiekių) apsaugos zonos (III skykus, penktasis skirsnis) (kodas 107)**
- Esamos ir įrengiamos MD ir naftotiekių (produktotiekių) apsaugos zonos (III skykus, ketvirtasis skirsnis) (kodas 100) (su MD susijusi infrastruktūra)**
- Planu nustatomos elektros tinklų apsaugos zonos (III skykus, ketvirtasis skirsnis) (kodas 100) (su MD susijusi infrastruktūra)**
- Elektroninių ryšių tinklų elektroninių ryšių infrastruktūros apsaugos zonos (III skykus, penktasis skirsnis) (kodas 103)**

Žemės sklypų teritorijos, kuriose nustatomos arba tikslinamos MD, elektros tinklų, elektroninių ryšių tinklų apsaugos zonos, unikalus numeris, ribos, jų matavimo tipai:

- Kadastriniai matavimai
- Preliminariūs matavimai

SUSISIEKIMO INFRASTRUKTŪRA (vaizduojama informaciniais tikslais pagal duomenų šaltinį Nr.1)

- Magistralinis kelias ir kelio numeris
- Krašto kelias ir kelio numeris
- Rajoninis kelias ir kelio numeris
- Vietinės reikšmės kelias
- Geležinkelis
- MŠKai (pagal Valstybinės miškų tarnybos duomenis)

INŽINERINĖ INFRASTRUKTŪRA (vaizduojama informaciniais tikslais pagal duomenų šaltinį Nr.1)

- 35 kV elektros oro linija
- 110 kV elektros perdavimo oro linija
- 330 kV elektros perdavimo oro linija

KTJ ŽYMĖJIMAI (vaizduojama informaciniais tikslais pagal duomenų šaltinius Nr.1, Nr.3)

- Pastatai
- Elžerai, tvėrkiniai
- Pelkės
- Kapinės
- MŠKai (pagal Valstybinės miškų tarnybos duomenis)

Paštas:

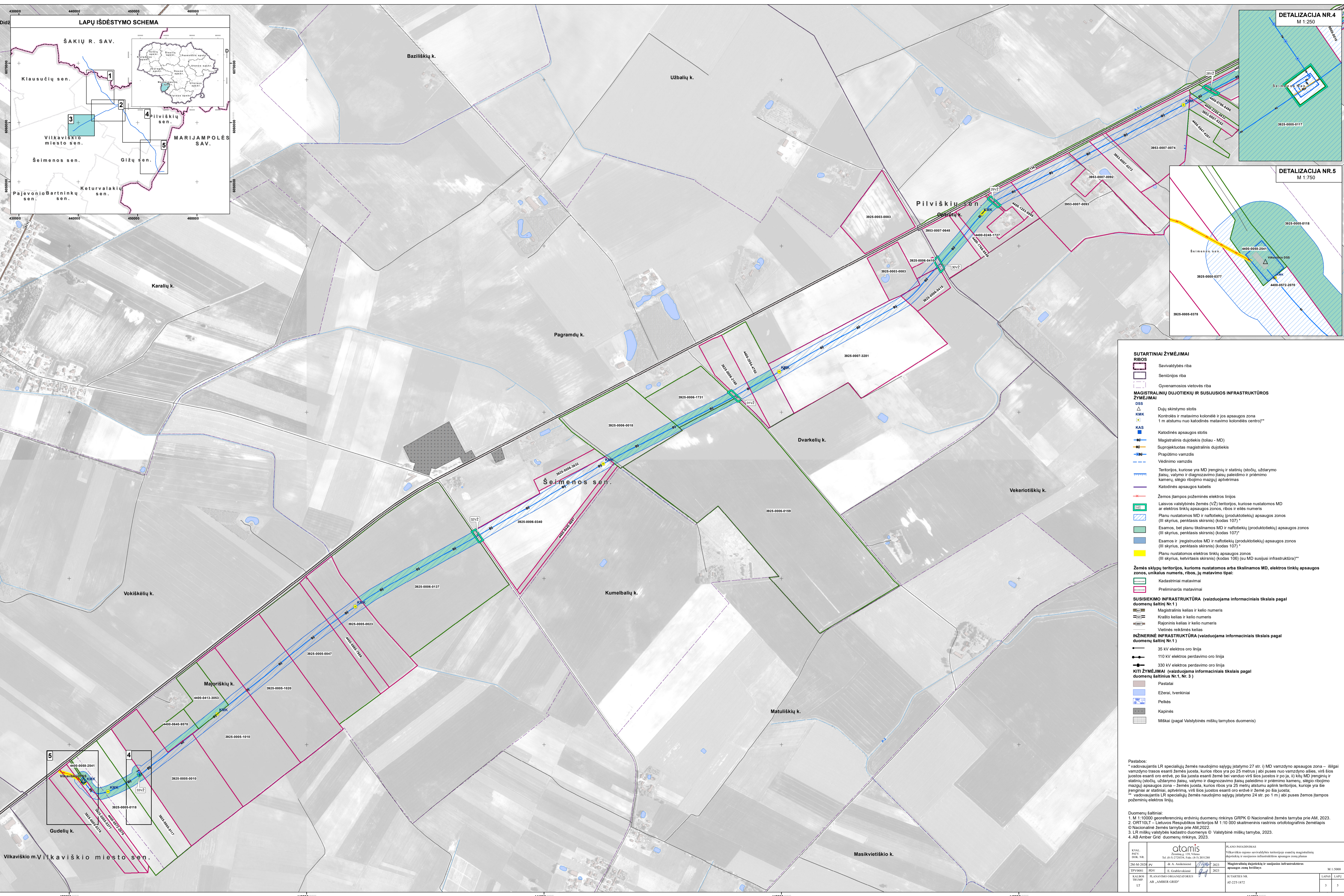
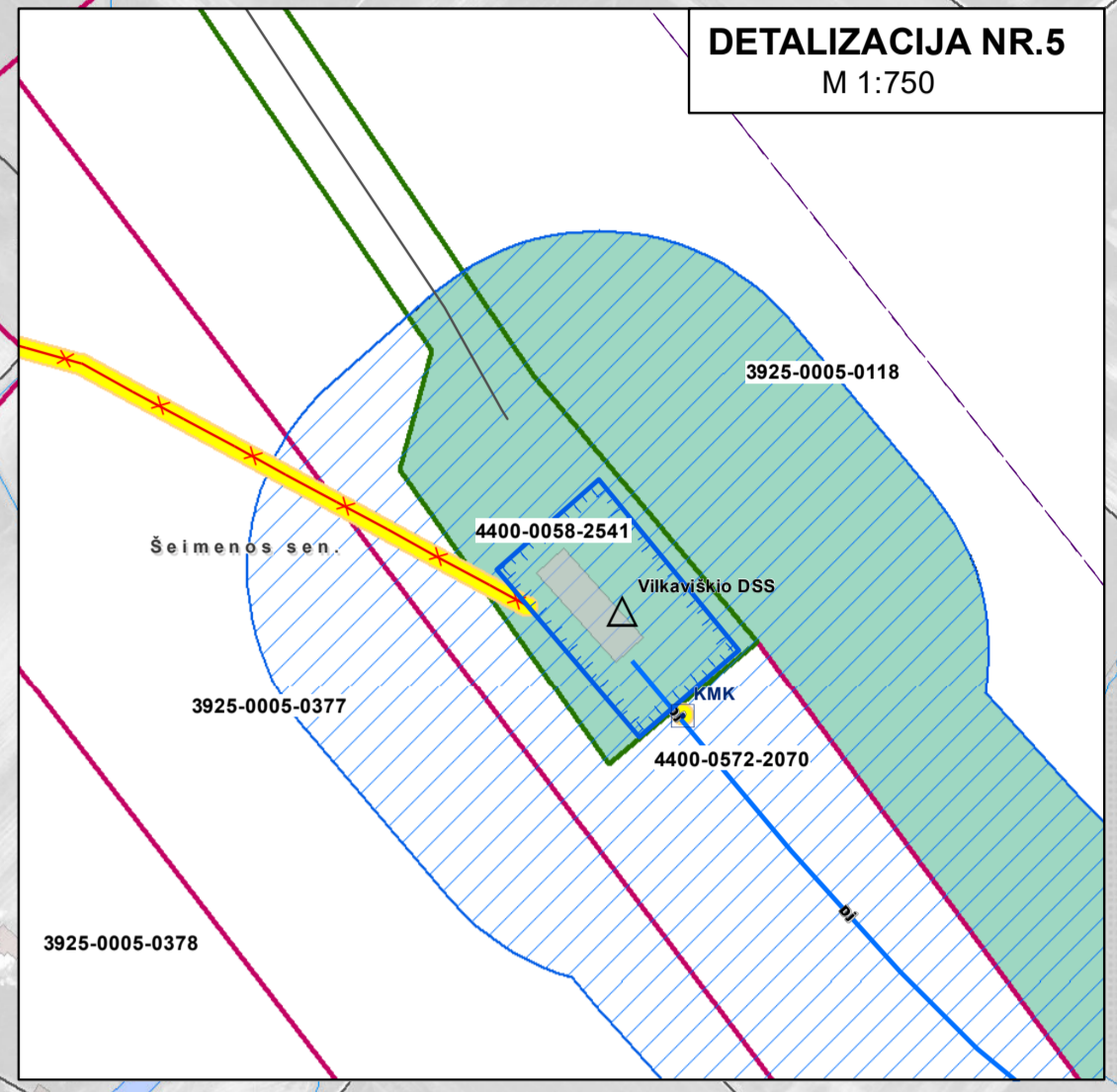
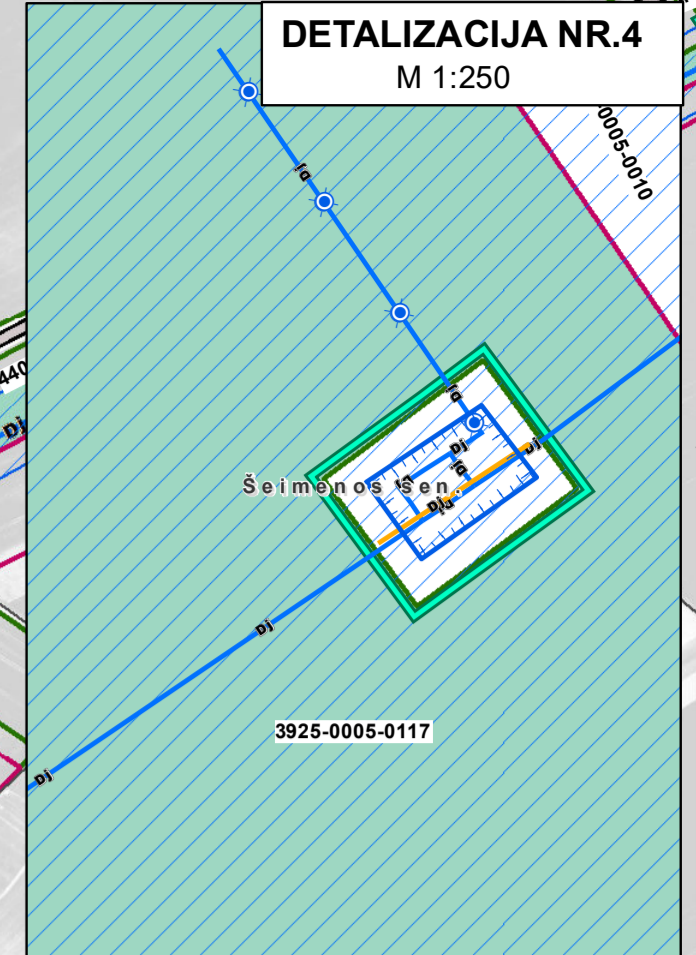
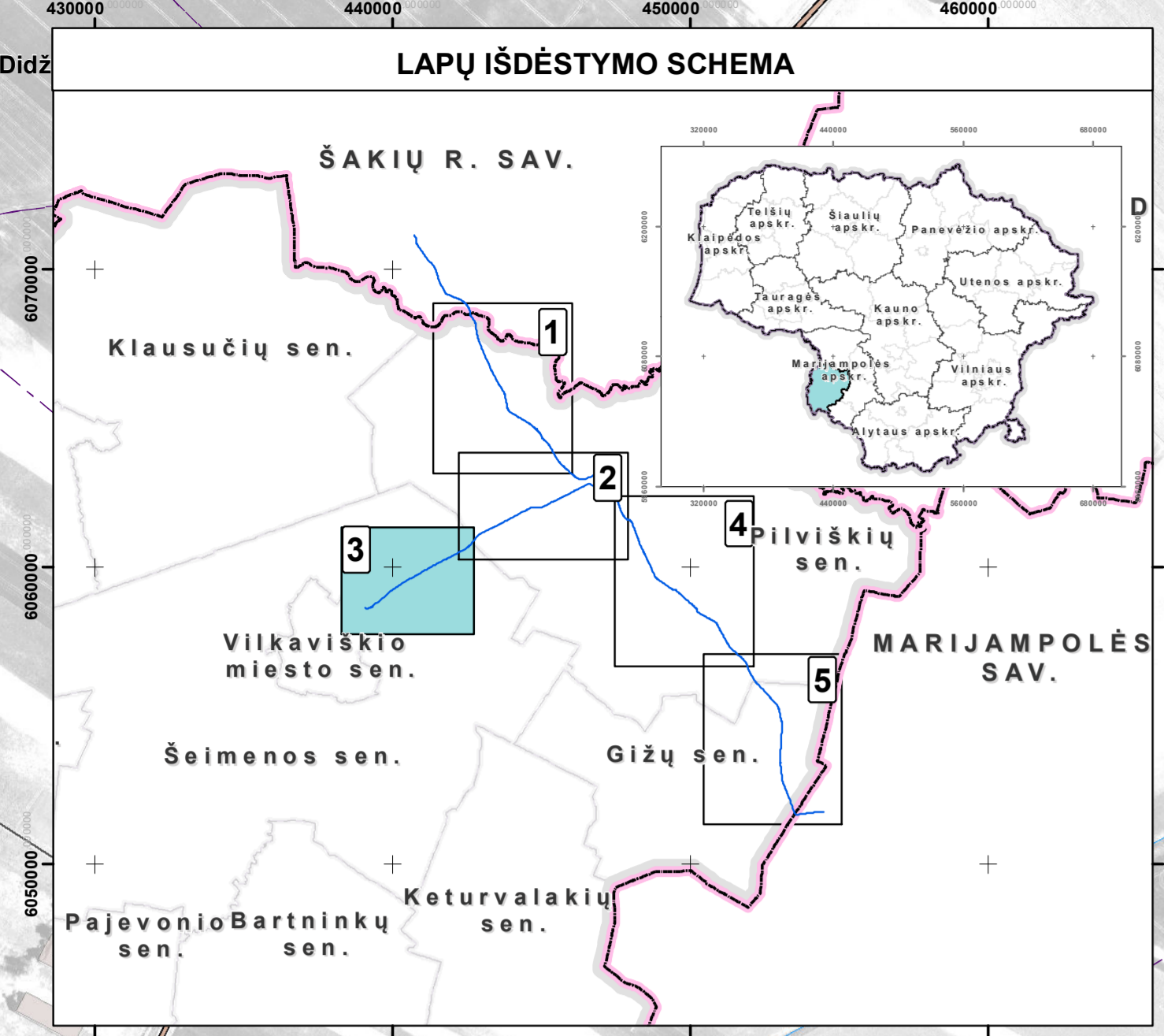
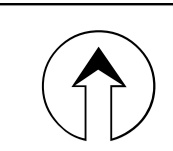
- ** vadovaujantis LR specialiąja žemės naudojimo sąlygų įstatymo 27 str. 1) MD vartojimo apsaugos zona – ilgaži vartojimo traukos esanti žemės juosta, kurios ribos yra po 25 metrais už puses nuo vartojimo aikštelės, vėsi šios juostos esanti oro entvė, po šia juosta esanti žemė bei vanduo vėsi šios juostos ir po ją, 1) kiti MD įrenginių ir statinių (stobių, uždarymo kambarių, valymo ir dispoziavimo įrenginių pabrėžimo ir priėmimo kambarių, slėgio ribojimo mazgų) apsaugos zona – žemės juosta, kurios ribos yra 25 metrų atstumu aplink teritorijos, kuriose yra šie įrenginiai ar statiniai, apibrėžimas, vėsi šios juostos esanti oro entvė ir žemė po šia juosta.
- ** vadovaujantis LR specialiąja žemės naudojimo sąlygų įstatymo 24 str. po 1 m) abiejose žemės įtampos požeminės elektros linijų
- ** apibrėžimos esančios ir suprojektuotoms ryšių kabeliams nustatytos elektroninių ryšių tinklų elektroninių ryšių apsaugos zonos vaizduojamos informaciniais tikslais.

Duomenų šaltiniai:

- M 1:10000 georeferencinių erdvinį duomenų rinkinys GRPK © Nacionalinė žemės tarnyba prie AM, 2023.
- ORT 10LT – Lietuvos Respublikos teritorijos M 1:10 000 skalmėninis rastinis ortofotografinis žemėlapis © Nacionalinė žemės tarnyba prie AM 2022.
- LR miškų valdybės kadastro duomenys © Valstybinė miškų tarnyba, 2023.
- AB Amber Grid duomenų rinkinys, 2023.

KVALIFIKACIJOS	UAB „CATAMIS“	UAB „CATAMIS“	UAB „CATAMIS“
DATA	2023 m. spalio mėn.	2023 m. spalio mėn.	2023 m. spalio mėn.
PROJEKTAVIMAS	UAB „CATAMIS“	UAB „CATAMIS“	UAB „CATAMIS“
PLANAVIMO ORGANIZAVIMAS	UAB „CATAMIS“	UAB „CATAMIS“	UAB „CATAMIS“
LAISVOS TARP	UAB „CATAMIS“	UAB „CATAMIS“	UAB „CATAMIS“
LAISVOS TARP	UAB „CATAMIS“	UAB „CATAMIS“	UAB „CATAMIS“

VILKAVIŠKIO RAJONO SAVIVALDYBĖS TERITORIJOJE ESANČIŲ MAGISTRALINIŲ DUJOTIEKIŲ IR SUSIJUSIOS INFRASTRUKTŪROS APSAUGOS ZONŲ PLANAS



- SUTARTINIAI ŽYMĖJIMAI**
- RIBOS**
- Savivaldybės riba
 - Seniūnijos riba
 - Gyvenamosios vietovės riba
- MAGISTRALINIŲ DUJOTIEKIŲ IR SUSIJUSIOS INFRASTRUKTŪROS ŽYMĖJIMAI**
- DSS - Dujų skirstymo stotis
 - KMK - Kontrolės ir matavimo kolonėlė ir jos apsaugos zona 1 m atstumu nuo kolonėlės matavimo kolonėlės centro**
 - KAS - Katodinės apsaugos stotis
 - Magistralinis dujotiekis (toliau - MD)
 - Suprojektuotas magistralinis dujotiekis
 - Prapilimo vamzdis
 - Vėdinimo vamzdis
 - Territorijos, kuriose yra MD įrenginių ir statinių (stočių, uždarymo įtaisų, valymo ir diagnostavimo įtaisų paleidimo ir priėmimo kameros, slėgio ribojimo mazgų) apvertimas
 - Katodinės apsaugos kabelis
 - Žemės įtampos požeminės elektros linijos
 - Laivos valstybinės žemės (VZ) teritorijos, kuriose nustatomos MD ar elektros tinklų apsaugos zonos, ribos ir aiškus numeris
 - Planu nustatomos MD ir naftotiekių (produktotiekių) apsaugos zonos (III skyrius, penktasis skirsnis) (kodas 107)*
 - Esamos, bet planu tikslinamos MD ir naftotiekių (produktotiekių) apsaugos zonos (III skyrius, penktasis skirsnis) (kodas 107)*
 - Esamos ir įregistruotos MD ir naftotiekių (produktotiekių) apsaugos zonos (III skyrius, penktasis skirsnis) (kodas 107)*
 - Planu nustatomos elektros tinklų apsaugos zonos (III skyrius, ketvirtasis skirsnis) (kodas 106) (su MD susijusi infrastruktūra)**
- Žemės sklypų teritorijos, kurioms nustatomos arba tikslinamos MD, elektros tinklų apsaugos zonos, unikalus numeris, ribos, jų matavimo tipai:**
- Kadastiniai matavimai
 - Preliminari matavimai
- SUSISIEKIMO INFRASTRUKTŪRA (vaizduojama informaciniais tikslais pagal duomenų šaltinį Nr.1)**
- Magistraliniai keliai ir kelio numeris
 - Krašto kelias ir kelio numeris
 - Rajoninis kelias ir kelio numeris
 - Vietinės reikšmės kelias
- INŽINERINĖ INFRASTRUKTŪRA (vaizduojama informaciniais tikslais pagal duomenų šaltinį Nr.1)**
- 35 kV elektros oro linija
 - 110 kV elektros perdavimo oro linija
 - 330 kV elektros perdavimo oro linija
- KITI ŽYMĖJIMAI (vaizduojama informaciniais tikslais pagal duomenų šaltinius Nr.1, Nr. 3)**
- Pastatai
 - Ežerai, tvenkiniai
 - Peikės
 - Kapinės
 - Mišakai (pagal Valstybinės miškų tarnybos duomenis)

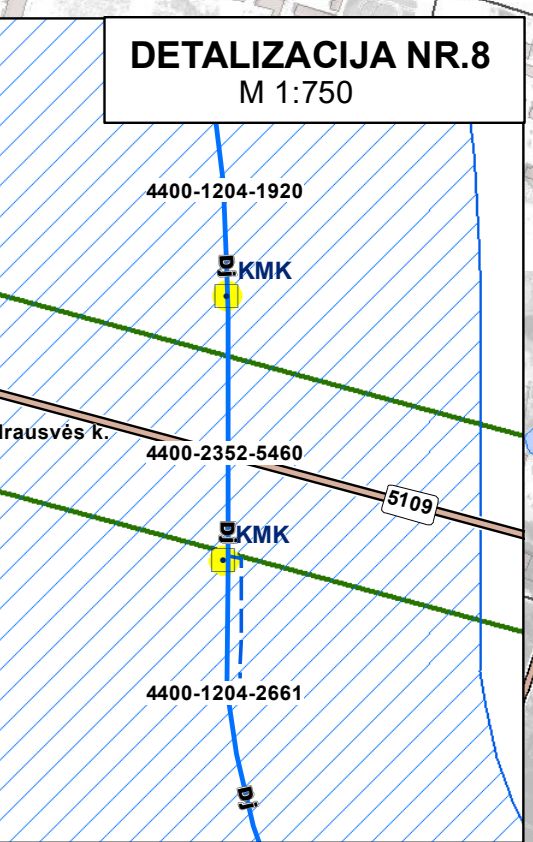
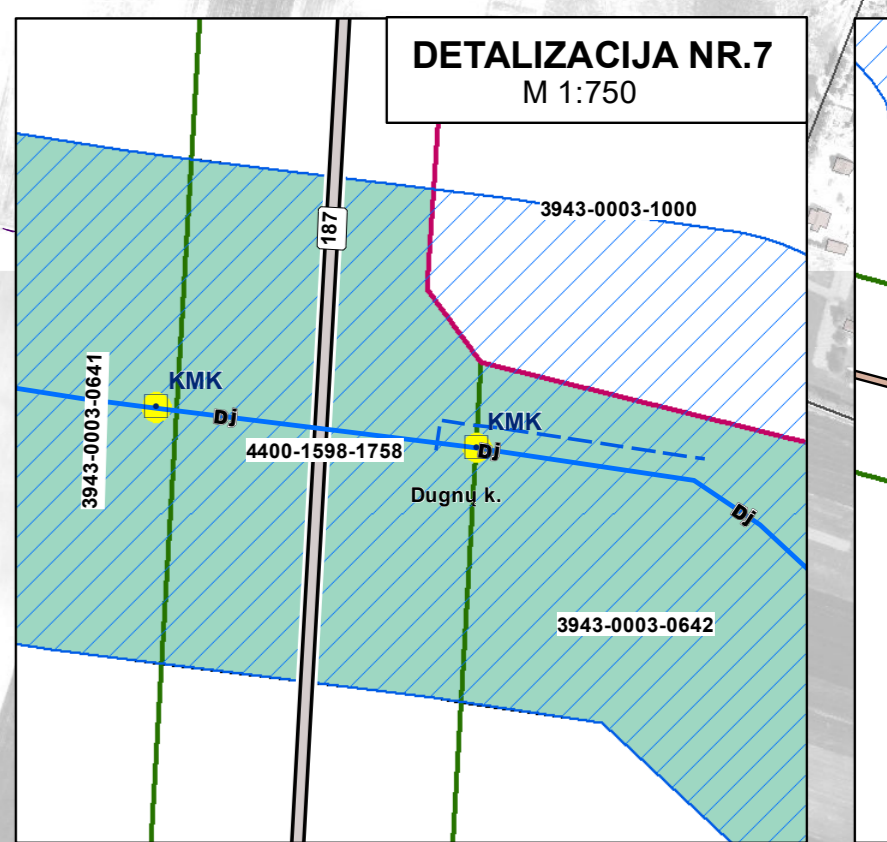
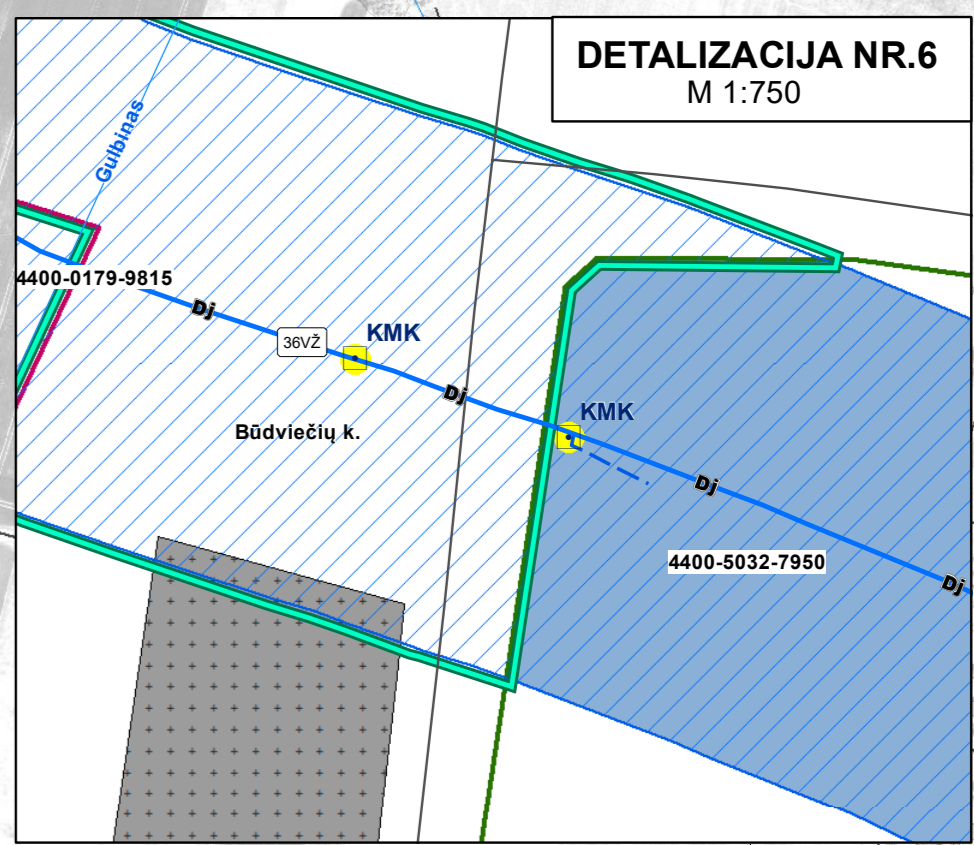
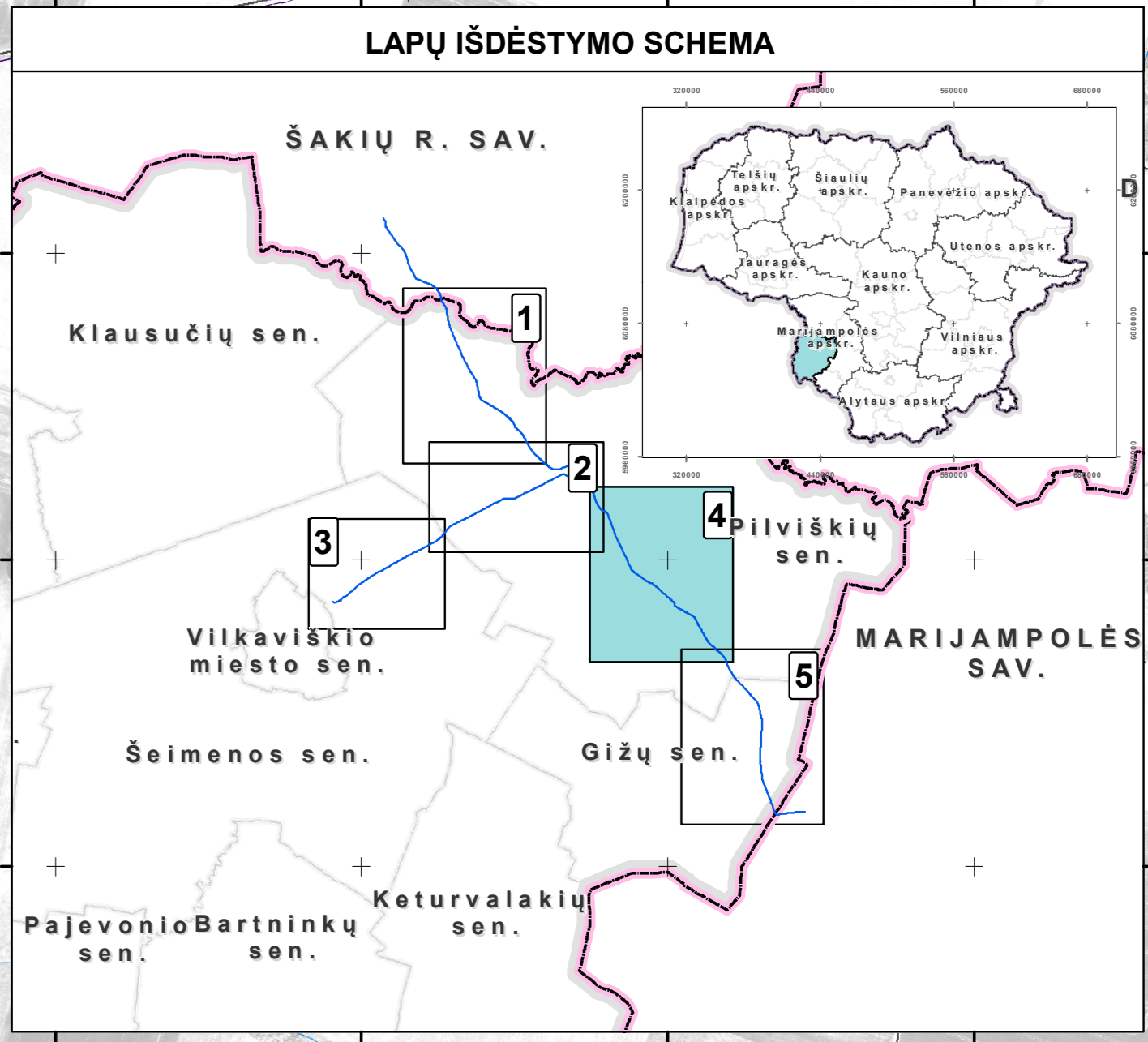
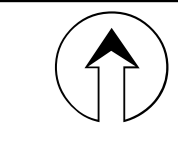
Pastabos:
 * vadovaujantis LR specialiuoju žemės naudojimo sąlygų įstatymu 27 str. ir MD vamzdžio apsaugos zona – išilgai vamzdžio trasos esanti žemės juosta, kurios ribos yra po 25 metrus į abi puses nuo vamzdžio ašies, virš šios juostos esanti oro erdvė, po šia juosta esanti žemė bei vanduo virš šios juostos ir po ją, ir kitą MD įrenginių ir statinių (stočių, uždarymo įtaisų, valymo ir diagnostavimo įtaisų paleidimo ir priėmimo kameros, slėgio ribojimo mazgų) apsaugos zona – žemės juosta, kurios ribos yra 25 metrų atstumu aplink teritorijos, kurioje yra šie įrenginiai ar statiniai, apvertimą, virš šios juostos esanti oro erdvė ir žemė po šia juosta.
 ** vadovaujantis LR specialiuoju žemės naudojimo sąlygų įstatymu 24 str. po 1 m į abi puses žemės įtampos požeminių elektros linijų.

Duomenų šaltiniai:

- M 1:10000 georeferencinių erdvinio duomenų rinkinys GRPK © Nacionalinė žemės tarnyba prie AM, 2023.
- ORT10LT – Lietuvos Respublikos teritorijos M 1:10 000 skaltmeninis rastrinis ortofotografinis žemėlapis © Nacionalinė žemės tarnyba prie AM, 2022.
- LR miškų valstybės kadaistro duomenys © Valstybinė miškų tarnyba, 2023.
- AB Amber Grid duomenų rinkinys, 2023.

KVAL. PROJEKTO NR.	PLANAVIMO PASAULINIS	PLANAVIMO PASAULINIS	M 1:5000
2M.M.2023.PV	Magistralinių dujotiekių ir susijusios infrastruktūros planavimas	Magistralinių dujotiekių ir susijusios infrastruktūros planavimas	LAPAI LAPŲ
TPV/VMI	2023	2023	3 5
KALEBIS	PLANAVIMO PASAULINIS	PLANAVIMO PASAULINIS	
TRUMP. LT	AB „AMBER GRID“	AB „AMBER GRID“	

VIKAVIŠKIO RAJONO SAVIVALDYBĖS TERITORIJOJE ESANČIŲ MAGISTRALINIŲ DUJOTIEKIŲ IR SUSIJUSIOS INFRASTRUKTŪROS APSAUGOS ZONŲ PLANAS

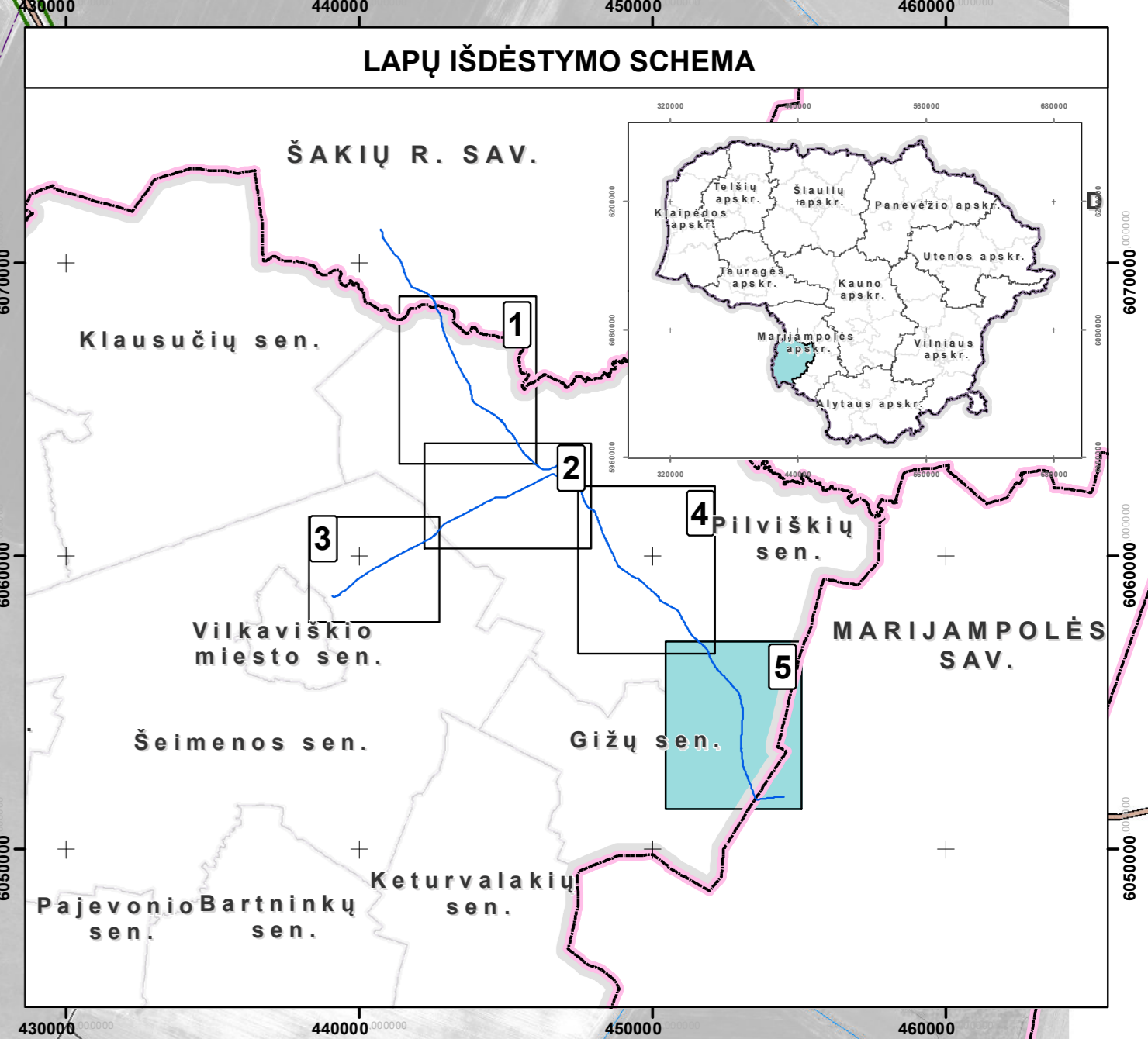
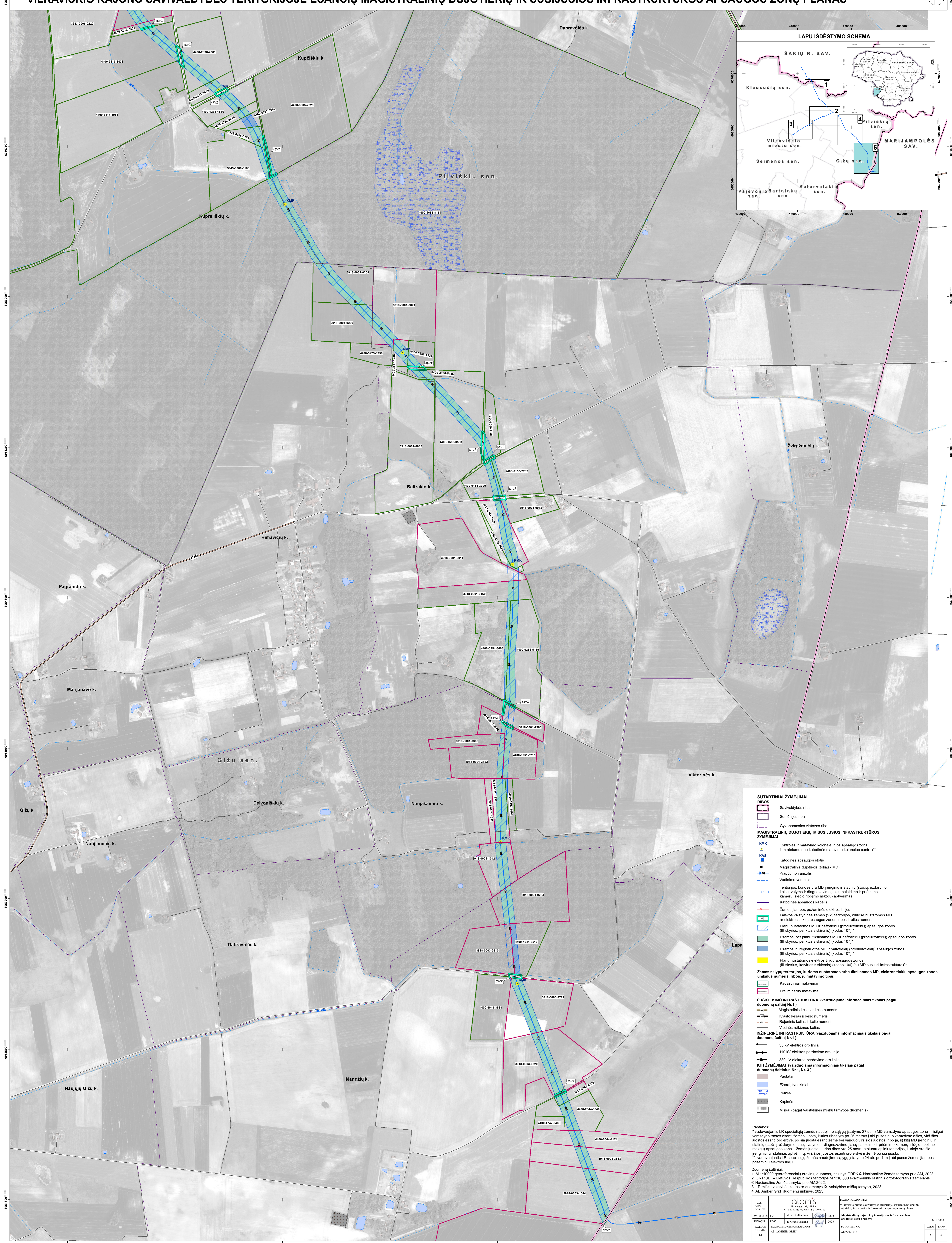
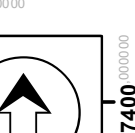


- SUTARTINIAI ŽYMĖJIMAI**
 - RIBOS: Savivaldybės riba, Senūrijos riba, Gyvenamosios vietovės riba
- MAGISTRALINIŲ DUJOTIEKIŲ IR SUSIJUSIOS INFRASTRUKTŪROS ŽYMĖJIMAI**
 - KMK: Kontrolės ir matavimo kolonėlė ir jos apsaugos zona 1 m atstumu nuo katodinės matavimo kolonėlės centro**
 - KAS: Katodinės apsaugos stotis
 - : Magistralinis dupiteklis (toliau – MD)
 - : Papūtimo vamzdis
 - : Vėdinimo vamzdis
 - : Teritorijos, kuriose yra MD įrenginių ir statinių (stobių, uždarymo įtaisų, valymo ir diagnozavimo įtaisų paleidimo ir priėmimo kamienų, slėgio ribojimo mazgų) apšvietimas
 - : Katodinės apsaugos kabelis
 - : Žemos įtampos požeminės elektros linijos
 - : Laisvos valstybinės žemės (VZ) teritorijos, kuriose nustatomos MD ar elektros tinkle apsaugos zonos, ribos ir eilės numeris
 - : Planu nustatomos MD ir nafotiekių (produktotiekių) apsaugos zonos (III skyrius, penktasis skirsnis) (kodas 107)*
 - : Esamos, bet planu tikinamos MD ir nafotiekių (produktotiekių) apsaugos zonos (III skyrius, penktasis skirsnis) (kodas 107)*
 - : Esamos ir įrengtuosius MD ir nafotiekių (produktotiekių) apsaugos zonos (III skyrius, ketvirtasis skirsnis) (kodas 106) (su MD susijusi infrastruktūra)**
- Žemės sklypų teritorijos, kuriose nustatomos arba tikinamos MD, elektros tinklų apsaugos zonos, sinkeilus numeris, ribos, jų matavimo tipai:**
 - : Kadastriiniai matavimai
 - : Preliminariūs matavimai
- SUSISIEKIMO INFRASTRUKTŪRA (vaizduojama informaciniais tikslais pagal duomenų šaltinį Nr.1)**
 - : Magistralinis kelias ir kelio numeris
 - : Krašto kelias ir kelio numeris
 - : Rajoninis kelias ir kelio numeris
 - : Vietinės reikšmės kelias
- INŽINERINĖ INFRASTRUKTŪRA (vaizduojama informaciniais tikslais pagal duomenų šaltinį Nr.1)**
 - : 35 kV elektros perdavimo oro linija
 - : 110 kV elektros perdavimo oro linija
 - : 330 kV elektros perdavimo oro linija
- KITI ŽYMĖJIMAI (vaizduojama informaciniais tikslais pagal duomenų šaltinius Nr.1, Nr.2)**
 - : Pastatai
 - : Ežerai, tvenkiniai
 - : Pipilės
 - : Kapinės
 - : Mirkai (pagal Valstybinės miškų tarnybos duomenis)

Pastabas:
*vaizduojama LR specialiąją žemės naudojimo sąlygų įstatymo 27 str. 1) MD vamzdžio apsaugos zona – išgali vartojamo trąšos esanti žemė į joje, kurios ribos yra po 25 metrus į abi puses nuo vamzdžio ašies, virš šios juostos esanti oro ervė, po šia juosta esanti žemė bei vanduo virš šios juostos ir po ja. 2) kiti MD įrenginių ir statinių (stobių, uždarymo įtaisų, valymo ir diagnozavimo įtaisų paleidimo ir priėmimo kamienų, slėgio ribojimo mazgų) apsaugos zona – žemės juosta, kurios ribos yra 25 metrų atstumu aplink teritorijos, kurioje yra šie įrenginiai ar statiniai, apšvietinį, virš šios juostos esanti oro ervė ir žemė po šia juosta.
** vaizduojamas LR specialiąją žemės naudojimo sąlygų įstatymo 24 str. po 1 m) abi puses žemės įtampos požeminių elektros linijų.

PLANAS PRADIDAVIMAS	PLANAVIMO DATA	PLANAVIMO TĖRTOJAS	PLANAVIMO DATA
otomis	2023	E. Gaidys	2023
PLANAVIMO TĖRTOJAS	PLANAVIMO DATA	PLANAVIMO TĖRTOJAS	PLANAVIMO DATA
otomis	2023	E. Gaidys	2023
PLANAVIMO TĖRTOJAS	PLANAVIMO DATA	PLANAVIMO TĖRTOJAS	PLANAVIMO DATA
otomis	2023	E. Gaidys	2023
PLANAVIMO TĖRTOJAS	PLANAVIMO DATA	PLANAVIMO TĖRTOJAS	PLANAVIMO DATA
otomis	2023	E. Gaidys	2023

VILKAVIŠKIO RAJONO SAVIVALDYBĖS TERITORIJOJE ESANČIŲ MAGISTRALINIŲ DUJOTIEKIŲ IR SUSIJUSIOS INFRASTRUKTŪROS APSAUGOS ZONŲ PLANAS



SUTARTINIAI ŽYMĖJIMAI

RIKOS

- Savivaldybės riba
- Seniūnijos riba
- Govėnamosios vietovės riba

MAGISTRALINIŲ DUJOTIEKIŲ IR SUSIJUSIOS INFRASTRUKTŪROS ŽYMĖJIMAI

- KMK - Kontrolės ir matavimo kolonėlė ir jos apsaugos zona 1 m atstumu nuo katodinės matavimo kolonėlės centro**
- KAS - Katodinės apsaugos stotis
- Magistralinis dujotiekis (toliau - MD)
- Prapildymo vamzdis
- Vėdinimo vamzdis
- Teritorijos, kuriose yra MD įrenginių ir statinių (stotijų, uždarymo įtaisų, valymo ir diagnostavimo įtaisų paleidimo ir priėmimo kambarių, slėgio ribojimo mazgų) apiverimas
- Katodinės apsaugos kabelis
- Žemos lėmpos požeminės elektros linijos
- Laisvos valstybinės žemės (VŽ) teritorijos, kuriose nustatomos MD ir elektros tinklų apsaugos zonos, ribos ir eilės numeris
- Planu nustatomos MD ir naftotiekių (produktotiekių) apsaugos zonos (III skyrius, penktasis skirsnis) (kodas 107)*
- Esamos, bet planu tikslinamos MD ir naftotiekių (produktotiekių) apsaugos zonos (III skyrius, penktasis skirsnis) (kodas 107)*
- Esamos ir įregistruotos MD ir naftotiekių (produktotiekių) apsaugos zonos (III skyrius, ketvirtasis skirsnis) (kodas 106) (su MD susijusi infrastruktūra)**
- Planu nustatomos elektros tinklų apsaugos zonos
- Planu nustatomos elektros linijų apsaugos zonos (su MD susijusi infrastruktūra)**

Žemės sklypų teritorijos, kurioms nustatomos arba tikslinamos MD, elektros tinklų apsaugos zonos, unikalus numeris, ribos, jų matavimo tipai:

- Kadastriniai matavimai
- Preliminariai matavimai

SUSISIEKIMO INFRASTRUKTŪRA (vaizduojama informaciniais tikslais pagal duomenų šaltinį Nr. 1)

- Magistralinis kelias ir kelio numeris
- Krašto kelias ir kelio numeris
- Rajoninis kelias ir kelio numeris
- Vietinės reikšmės kelias

INŽINERINĖ INFRASTRUKTŪRA (vaizduojama informaciniais tikslais pagal duomenų šaltinį Nr. 1)

- 35 kV elektros oro linija
- 110 kV elektros perdavimo oro linija
- 330 kV elektros perdavimo oro linija

KITI ŽYMĖJIMAI (vaizduojama informaciniais tikslais pagal duomenų šaltinius Nr. 1, Nr. 3)

- Pastatai
- Ežerai, tvenkiniai
- Peikės
- Kapinės
- Miskai (pagal Valstybinės miškų tarnybos duomenis)

Pastabos:

- * vadovaujantis LR specialiuoju žemės naudojimo sąlygų įstatymu 27 str. 1) MD vardinio apsaugos zona - šilgai vadinamoje traseje esanti žemės juosta, kurios ribos yra po 25 metrais į abiejus puses nuo vardinio šalinio, vėsi juostos esanti oro ervė, po šia juosta esanti žemė bei vanduo virš šios juostos ir po ją, į kitą MD įrenginių ir statinių (stotijų, uždarymo įtaisų, valymo ir diagnostavimo įtaisų paleidimo ir priėmimo kambarių, slėgio ribojimo mazgų) apsaugos zonos - žemės juosta, kurios ribos yra 25 metrų atstumu aplink teritorijos, kurioje yra šie įrenginiai ar statiniai, apvertimą, virš šios juostos esanti oro ervė ir žemė po šia juosta;
- ** vadovaujantis LR specialiuoju žemės naudojimo sąlygų įstatymu 24 str. po 1 m į abiejus puses žemos lėmpos požeminių elektros linijų.

Duomenų šaltiniai:

1. M 1:10000 georeferencinių erdvinio duomenų rinkinys GRPK © Nacionalinė žemės tarnyba prie AM, 2023.
2. ORT (L) - Lietuvos Respublikos teritorijos M 1:10 000 skaitmeninis rastinis ortofotografinis žemėlapis © Nacionalinė žemės tarnyba prie AM, 2022.
3. LR miškų valdybės kadastrinio duomenų rinkinys © Valstybinė miškų tarnyba, 2023.
4. AB Amber Grid duomenų rinkinys, 2023.

QGIS

PLANO IŠDĖSTYMAS

Projekto pavadinimas: Vilkauskio rajono savivaldybės teritorijoje esančių magistralinių dujotiekių ir susijusios infrastruktūros apsaugos zonos planas

Projekto vadovas: A. Antkvičius

Projektavimo organizatorius: AB „AMBER GRID“

Skalės numeris: AT-227-1872

Kiti duomenys: M 1:5000, LAPAS LAPŲ