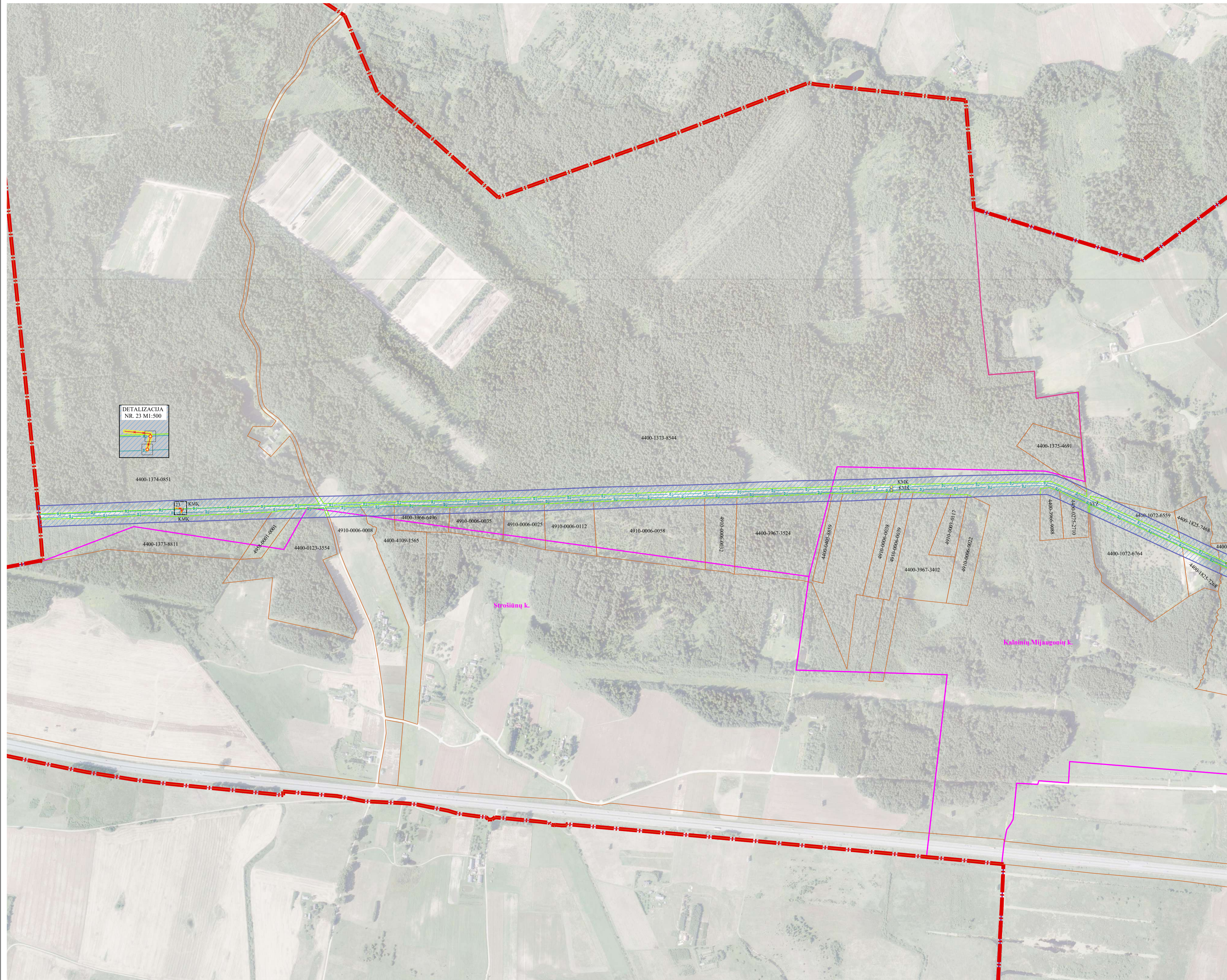
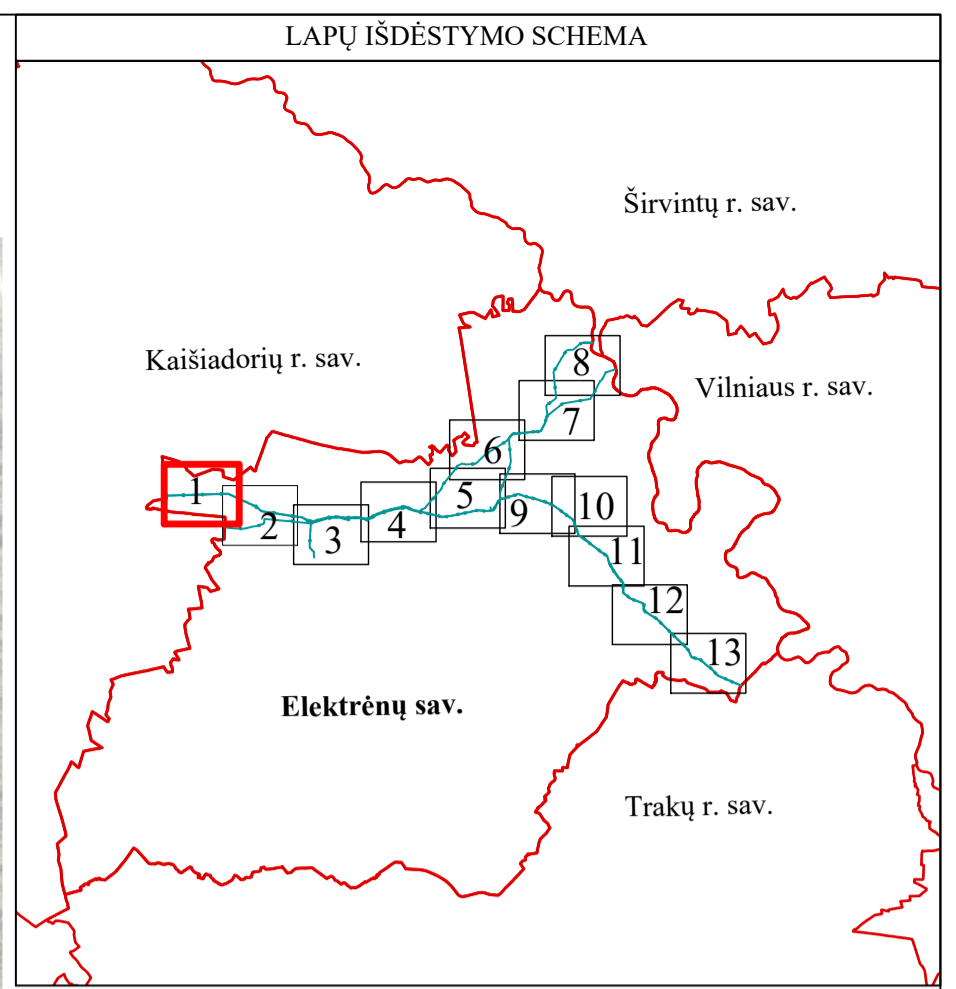


Elektrėnų savivaldybės teritorijoje esančių magistralinių dujotiekių ir susijusios infrastruktūros apsaugos zonų planas M 1:5000



DETALIZACIJA
NR. 23 M1:500



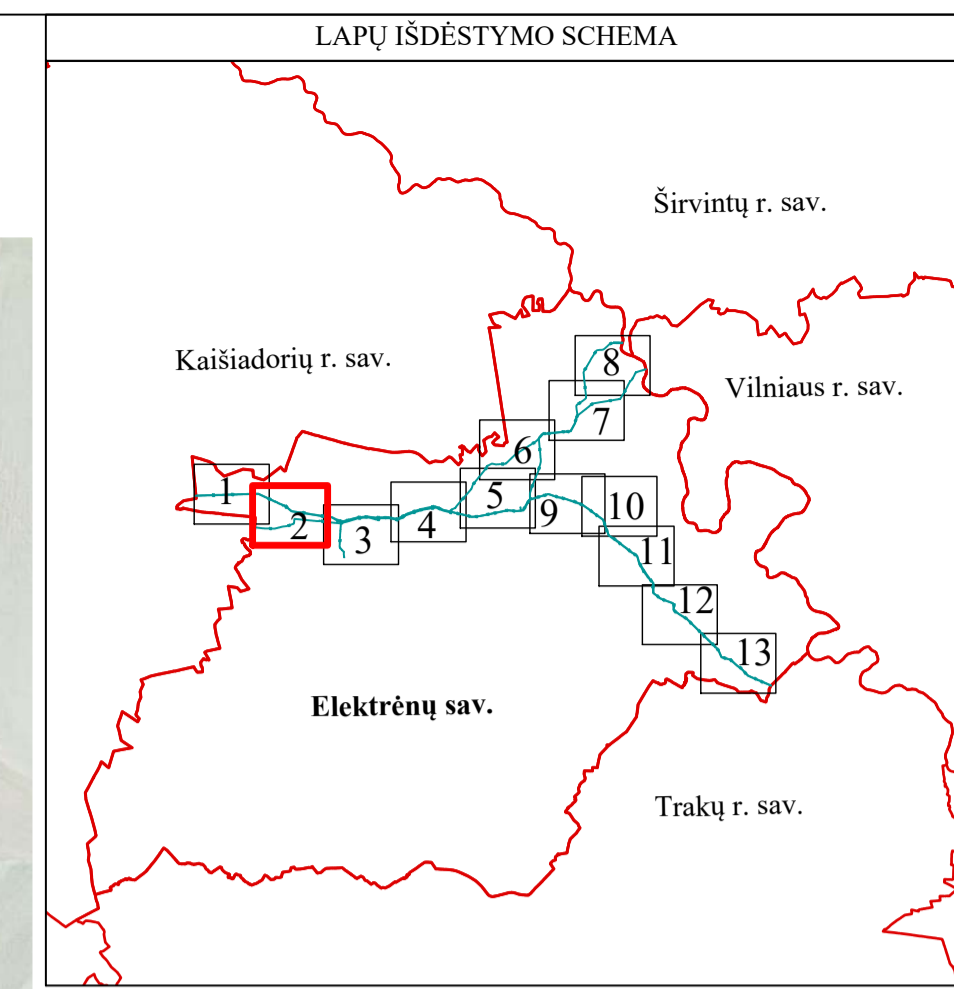
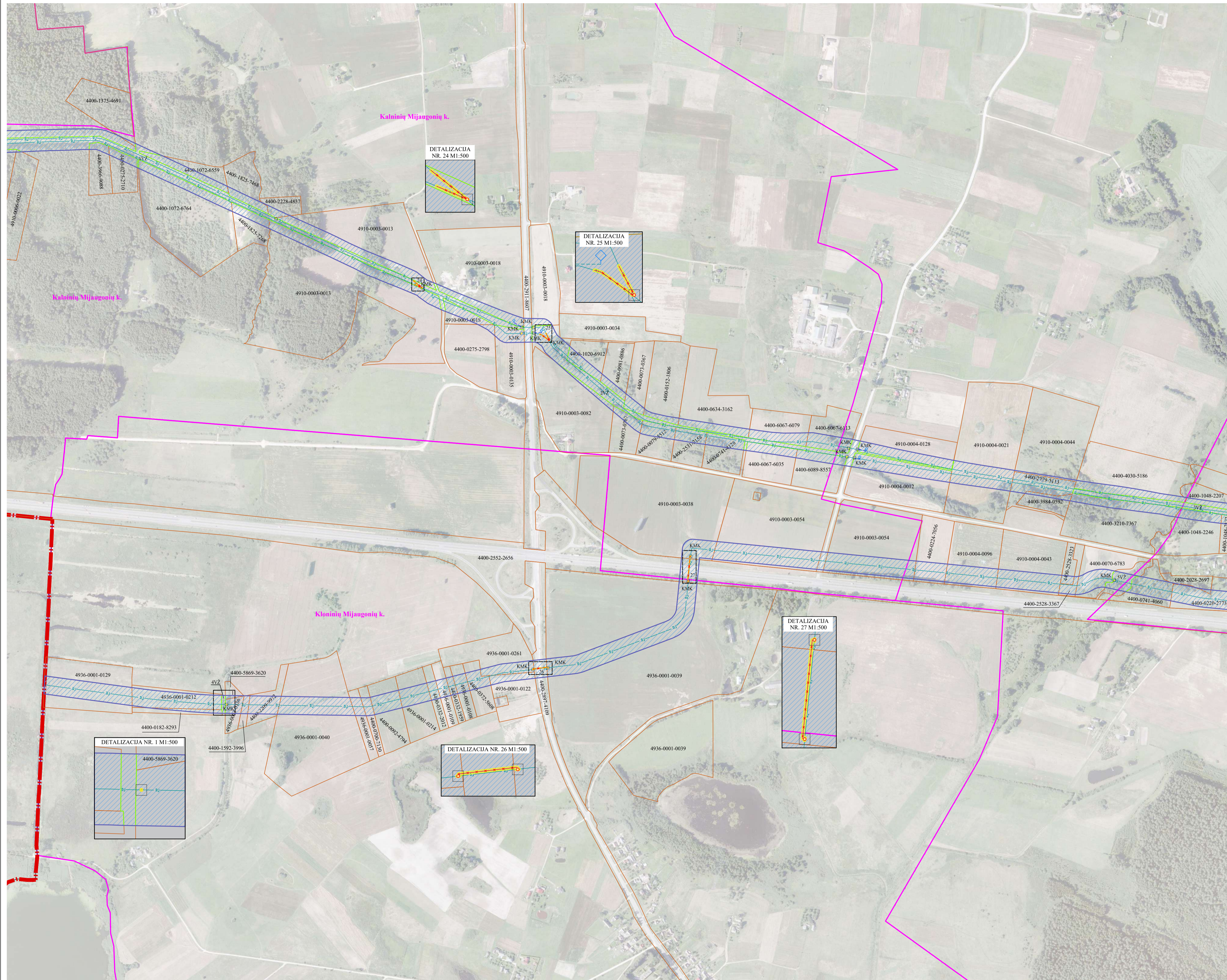
SUTARTINIAI ŽENKLAI	
	DJ Magistralinis dujotiekis (toliau - MD)
	Magistralinių dujotiekių apsaugos zona
	Savivaldybės teritorijos riba
	Gyvenamosios vietovės
	Žemės sklypų ribos
	10VŽ Laisva valstybinė žemė
	Žemos įtampos požeminės elektros linijos (su MD susijusi infrastruktūra)
	Įžeminimo kontūrai
	Žemos įtampos požeminės elektros linijos apsaugos zona
	Teritorijos, kurioje yra MD įrenginių ir statinių (stočių, uždarymo įtaisų, valymo ir diagnostavimo įtaisų paleidimo ir priėmimo kamerų, slėgio ribojimo mazgų), aptvėrimas
	Prapūtimo vamzdžiai
	Vėdinimo vamzdžiai
	Elektroninių ryšių tinklai
	KMK Kontrolės ir matavimo kolonėlė (toliau - KMK) ir jos apsaugos zona (1m atstumu nuo KMK centro)
	Žvakės
	KAS Katodinės apsaugos stotis
	DSS Dujų skirstymo stotis

Pastabos:
 * Vadovaujantis LR specialiuoju žemės naudojimo sąlygų įstatymo 27 str. i) MD vamzdžio apsaugos zona - išilgai vamzdžio trasos esanti žemės juosta, kurios ribos yra po 25 metrus į abi puses nuo vamzdžio ašies, virš šios juostos esanti oro ervė, po šia juosta esanti žemė bei vanduo virš šios juostos ir po ja, ii) kitų MD įrenginių ir statinių (stočių, uždarymo įtaisų, valymo ir diagnostavimo įtaisų paleidimo ir priėmimo kamerų, slėgio ribojimo mazgų) apsaugos zona - žemės juosta, kurios ribos yra 25 metrų atstumu aplink teritorijos, kurioje yra šie įrenginiai ar statiniai, aptvėrimą, virš šios juostos esanti oro ervė ir žemė po šia juosta;
 ** Vadovaujantis LR specialiuoju žemės naudojimo sąlygų įstatymo 24 str. po 1 m į abi puses žemos įtampos požeminių elektros linijų;
 *** Plane vaizduojamos bendros magistralinių dujotiekių apsaugos zonos;
 **** Plane vaizduojamos bendros su magistraliniu dujotiekiu susijusios infrastruktūros apsaugos zonos;
 ***** Elektroninių ryšių tinklai vaizduojami informaciniais tikslais (elektroninių ryšių tinklai elektroninių ryšių infrastruktūros apsaugos zonos nenustatomos).

Duomenų šaltiniai:
 1. Žemės sklypų ribos © VĮ Registrų centras, 2024-04-09.
 2. ORTIO LT - Lietuvos Respublikos teritorijos M1:10000 skaitmeninis rastrinis ortofotografinis žemėlapis © Nacionalinėje mės tarnyba prie AM, 2021-2023.
 3. AB Amber Grid duomenų rinkinys, 2024.

REGISTRŲ VALSTYBĖS ĮMONĖ REGISTRŲ CENTRAS			
<small>Įmonės kodas 124110246, Študentų g. 39, LT-08106 Vilnius tel. (8-37) 787 845 e.p. zita.skrockiene@registracentras.lt Kvalifikacijos Nr. 2M-M-2535</small>			
Pareigos	Parašas	Vardas, pavardė	Data
Grupės vadovas		Evaldas Lukša	2024-06-18
Grupės vadovė		Danguolė Novosinskienė	2024-06-18
Matininkė		Zita Skrockienė	2024-06-18
Matininko kvalifikacijos pažymėjimo Nr.: 2M-M-2535			

Elektrėnų savivaldybės teritorijoje esančių magistralinių dujotiekių ir susijusios infrastruktūros apsaugos zonų planas M 1:5000



SUTARTINIAI ŽENKLAI	
	Magistralinis dujotiekis (toliau - MD)
	Magistralinių dujotiekių apsaugos zona
	Savivaldybės teritorijos riba
	Gyvenamosios vietovės
	Žemės sklypų ribos
	Laisva valstybinė žemė
	Žemos įtampos požeminės elektros linijos (su MD susijusi infrastruktūra)
	Įžeminimo kontūrai
	Žemos įtampos požeminės elektros linijos apsaugos zona
	Teritorijos, kurioje yra MD įrenginių ir statinių (stočių, uždarymo įtaisų, valymo ir diagnostavimo įtaisų pakeidimo ir priėmimo kamerų, slėgio ribojimo mazgų), aptvėrimas
	Prapūtimo vamzdžiai
	Vėdinimo vamzdžiai
	Elektroninių ryšių tinklai
	Kontrolės ir matavimo kolonėlės (toliau - KMK) ir jos apsaugos zona (1 m atstumu nuo KMK centro)
	Žvakės
	Katodinės apsaugos stotis
	Dujų skirstymo stotis

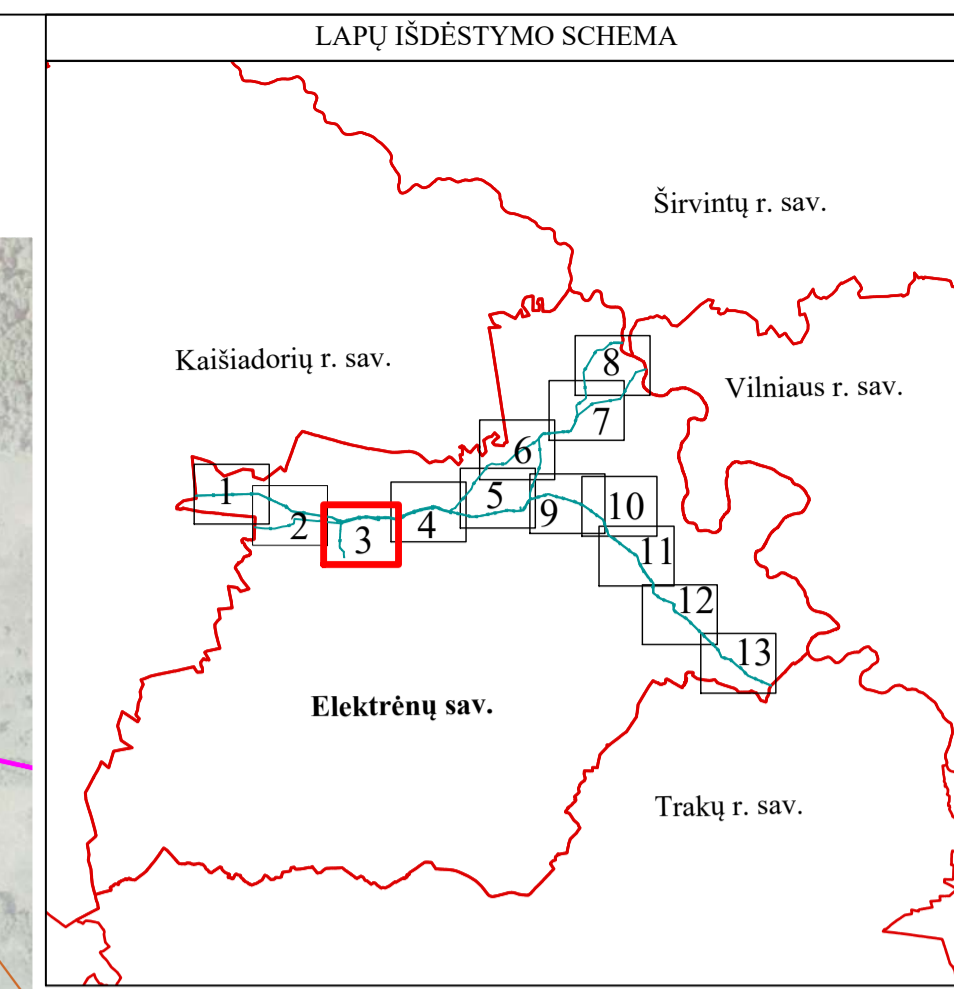
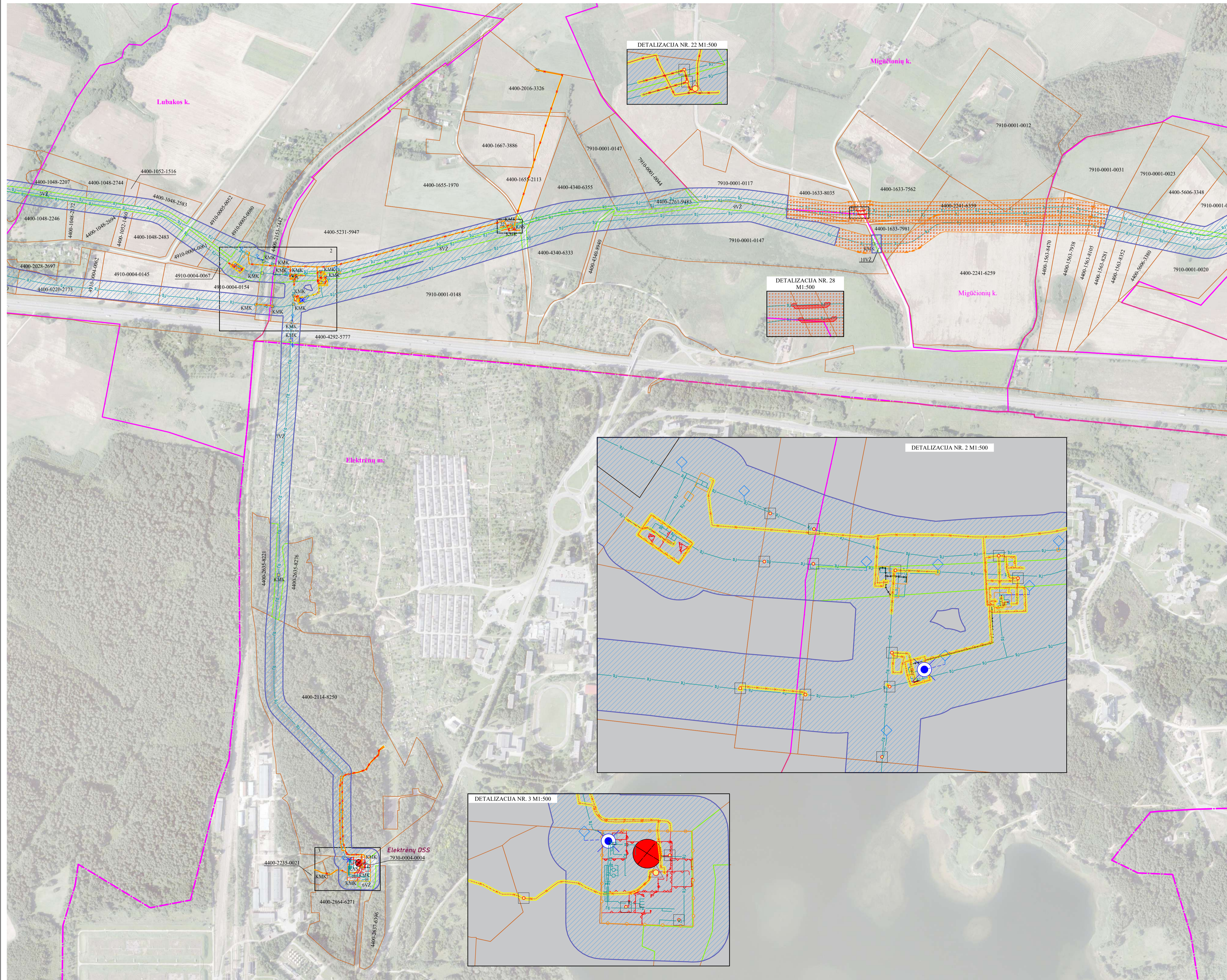
Pastabos:

- * Vadovaujantis LR specialiųjų žemės naudojimo sąlygų įstatymo 27 str. 1) MD vamzdyno apsaugos zona - išilgai vamzdyno trasos esanti žemės juosta, kurios ribos yra po 25 metrus į abi puses nuo vamzdyno ašies, virš šios juostos esanti oro erdvė, po šia juosta esanti žemė bei vanduo virš šios juostos ir po ja, ii) kitų MD įrenginių ir statinių (stočių, uždarymo įtaisų, valymo ir diagnostavimo įtaisų pakeidimo ir priėmimo kamerų, slėgio ribojimo mazgų) apsaugos zona - žemės juosta, kurios ribos yra 25 metrų atstumu aplink teritorijos, kurioje yra šie įrenginiai ar statiniai, aptvėrima, virš šios juostos esanti oro erdvė ir žemė po šia juosta;
- ** Vadovaujantis LR specialiųjų žemės naudojimo sąlygų įstatymo 24 str. po 1 m į abi puses žemos įtampos požeminių elektros linijų;
- *** Plane vaizduojamos bendros magistralinių dujotiekių apsaugos zonos;
- **** Plane vaizduojamos bendros su magistraliniu dujotiekiu susijusios infrastruktūros apsaugos zonos;
- ***** Elektroninių ryšių tinklai vaizduojami informaciniais tikslais (elektroninių ryšių tinklų elektroninių ryšių infrastruktūros apsaugos zonos nenumatytos).

Duomenų šaltiniai:
 1. Žemės sklypų ribos © VI Registrų centras, 2024-04-09.
 2. ORT10LT- Lietuvos Respublikos teritorijos M1:10000 skaitmeninis rastrinis ortofotografinis žemėlapis © Nacionalinėje mės tarnyba prie AM, 2021-2023.
 3. AB Amber Grid duomenų rinkinys, 2024.

REGISTRŲ VALSTYBĖS ĮMONĖ REGISTRŲ CENTRAS			
<small>Įmonės kodas 124110246, Štadinė g. 39, LT-08106 Vilnius tel. (8-37) 787 845 e.p. zita.skrockiene@registrucentras.lt Kvalifikacijos Nr. 2M-M-2535</small>			
Pareigos	Parašas	Vardas, pavardė	Data
Grupės vadovas		Evaldas Lukša	2024-06-18
Grupės vadovė		Danguolė Novosinskienė	2024-06-18
Maitininkė		Zita Skrockienė	2024-06-18
Maitininko kvalifikacijos pažymėjimo Nr.: 2M-M-2535			

Elektrėnų savivaldybės teritorijoje esančių magistralinių dujotiekių ir susijusios infrastruktūros apsaugos zonų planas M 1:5000



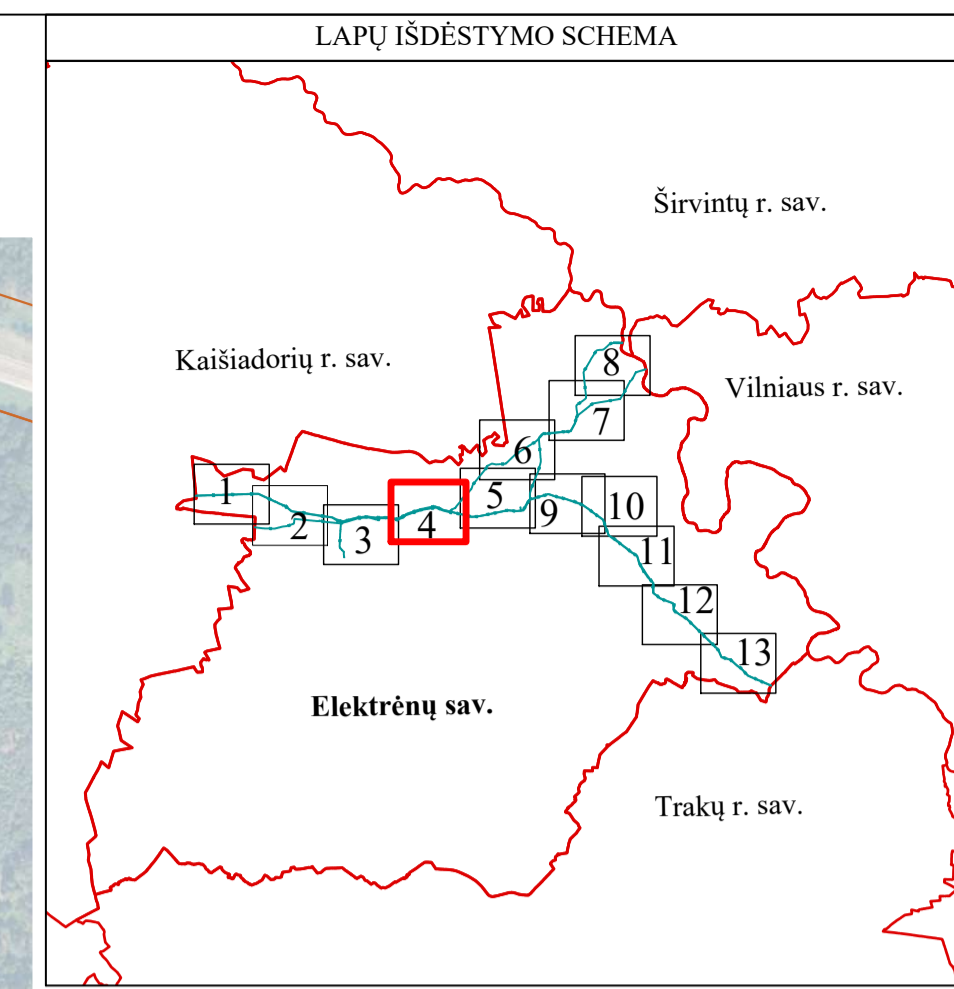
SUTARTINIAI ŽENKLAI	
	Magistralinis dujotiekis (toliau - MD)
	Magistralinių dujotiekių apsaugos zona
	Savivaldybės teritorijos riba
	Gyvenamosios vietovės
	Žemės sklypų ribos
	Laisva valstybinė žemė
	Žemos įtampos požeminės elektros linijos (su MD susijusi infrastruktūra)
	Įžeminimo kontūrai
	Žemos įtampos požeminės elektros linijos apsaugos zona
	Teritorijos, kurioje yra MD įrenginių ir statinių (stoečių, uždarymo įtaisų, valymo ir diagnostavimo įtaisų paleidimo ir priėmimo kamery, slėgio ribojimo mazgų), aptvėrimas
	Prapūtimo vamzdžiai
	Vėdinimo vamzdžiai
	Elektroninių ryšių tinklai
	Kontrolės ir matavimo kolonėlė (toliau - KMK) ir jos apsaugos zona (1m atstumu nuo KMK centro)
	Žvakės
	Katodinės apsaugos stotis
	Dujų skirstymo stotis
	Esamos magistralinių dujotiekių apsaugos zonos
	Esamos žemos įtampos požeminės elektros linijos apsaugos zonos

Pastabos:
 * Vadovaujantis LR specialiųjų žemės naudojimo sąlygų įstatymo 27 str. i) MD vamzdžio apsaugos zona - išilgai vamzdžio trasos esanti žemės juosta, kurios ribos yra po 25 metrus į abi puses nuo vamzdžio ašies, virš šios juostos esanti oro erdvė, po šia juosta esanti žemė bei vanduo virš šios juostos ir po ja, ii) kitų MD įrenginių ir statinių (stoečių, uždarymo įtaisų, valymo ir diagnostavimo įtaisų paleidimo ir priėmimo kamery, slėgio ribojimo mazgų) apsaugos zona - žemės juosta, kurios ribos yra 25 metrų atstumu aplink teritorijos, kurioje yra šie įrenginiai ar statiniai, aptvėrima, virš šios juostos esanti oro erdvė ir žemė po šia juosta;
 ** Vadovaujantis LR specialiųjų žemės naudojimo sąlygų įstatymo 24 str. po 1 m į abi puses žemos įtampos požeminės elektros linijų;
 *** Plane vaizduojamos bendros magistralinių dujotiekių apsaugos zonos;
 **** Plane vaizduojamos bendros su magistraliniu dujotiekiu susijusios infrastruktūros apsaugos zonos;
 ***** Elektroninių ryšių tinklai vaizduojami informaciniais tikslais (elektroninių ryšių tinklų elektroninių ryšių infrastruktūros apsaugos zonos nenustatomos).

Duomenų šaltiniai:
 1. Žemės sklypų ribos © VĮ Registrų centras, 2024-04-09.
 2. ORTOLOT - Lietuvos Respublikos teritorijos M1:10000 skaitmeninis rastinis ortofotografinis žemėlapis © Nacionalinėje mės tarnyba prie AM, 2021-2023.
 3. AB Amber Grid duomenų rinkinys, 2024.

REGISTRŲ VALSTYBĖS ĮMONĖ REGISTRŲ CENTRAS			
Įmonės kodas 124102046, Študentų g. 39, LT-08106 Vilnius tel. (8-37) 787 845 e.p. zita.skrockiene@registrucentras.lt Kvalifikacijos Nr. 2M-M-2535			
Pareigos	Parašas	Vardas, pavardė	Data
Grupės vadovas		Eivaldas Lukša	2024-06-18
Grupės vadovė		Dangulė Novosinskienė	2024-06-18
Matininkė		Zita Skrockienė	2024-06-18
Matininko kvalifikacijos pažymėjimo Nr.: 2M-M-2535			

Elektrėnų savivaldybės teritorijoje esančių magistralinių dujotiekių ir susijusios infrastruktūros apsaugos zonų planas M 1:5000



SUTARTINIAI ŽENKLAI	
	Magistralinis dujotiekis (toliau - MD)
	Magistralinių dujotiekių apsaugos zona
	Savivaldybės teritorijos riba
	Gyvenamosios vietovės
	Žemės sklypų ribos
	Laisva valstybinė žemė
	Žemos įtampos požeminės elektros linijos (su MD susijusi infrastruktūra)
	Įžeminimo kontūrai
	Žemos įtampos požeminės elektros linijos apsaugos zona
	Teritorijos, kurioje yra MD įrenginių ir statinių (stoečių, uždarymo įtaisų, valymo ir diagnostavimo įtaisų paleidimo ir priėmimo kamerų, slėgio ribojimo mazgų), aptvėrimas
	Prapūtimo vamzdžiai
	Vėdinimo vamzdžiai
	Elektroninių ryšių tinklai
	KMK Kontrolės ir matavimo kolonėlė (toliau - KMK) ir jos apsaugos zona (1m atstumu nuo KMK centro)
	Žvakės
	KAS Katodinės apsaugos stotis
	DSS Dujų skirstymo stotis

Pastabos:

- * Vadovaujantis LR specialiųjų žemės naudojimo sąlygų įstatymo 27 str. i) MD vamzdžio apsaugos zona - išilgai vamzdžio trasos esanti žemės juosta, kurios ribos yra po 25 metrus į abi puses nuo vamzdžio ašies, virš šios juostos esanti oro erdvė, po sia juosta esanti žemė bei vanduo virš šios juostos ir po ja, ii) kitų MD įrenginių ir statinių (stoečių, uždarymo įtaisų, valymo ir diagnostavimo įtaisų paleidimo ir priėmimo kamerų, slėgio ribojimo mazgų) apsaugos zona - žemės juosta, kurios ribos yra 25 metrų atstumu aplink teritorijos, kurioje yra šie įrenginiai ar statiniai, aptvėrimą, virš šios juostos esanti oro erdvė ir žemė po sia juosta;
- ** Vadovaujantis LR specialiųjų žemės naudojimo sąlygų įstatymo 24 str. po 1 m į abi puses žemos įtampos požeminių elektros linijų;
- *** Plane vaizduojamos bendros magistralinių dujotiekių apsaugos zonos;
- **** Plane vaizduojamos bendros su magistraliniu dujotiekiu susijusios infrastruktūros apsaugos zonos;
- ***** Elektroninių ryšių tinklai vaizduojami informaciniais tikslais (elektroninių ryšių tinklai elektroninių ryšių infrastruktūros apsaugos zonos nenustatomos).

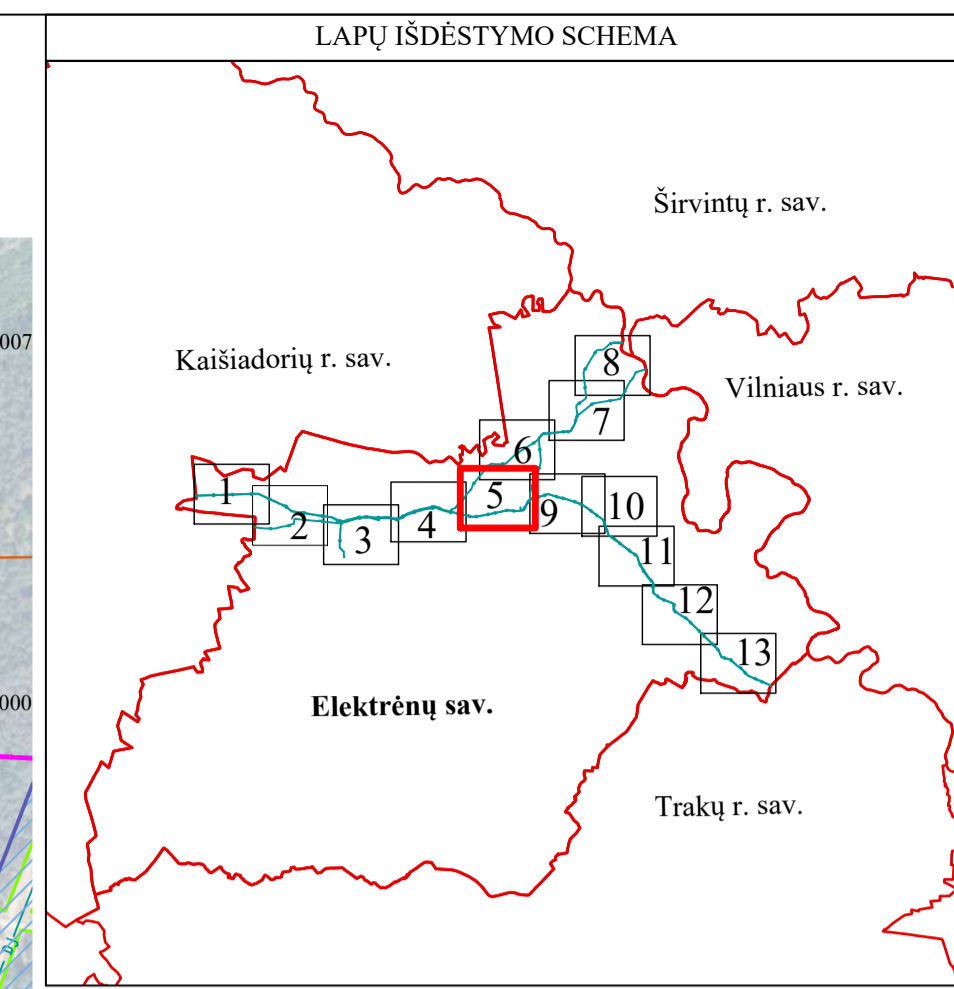
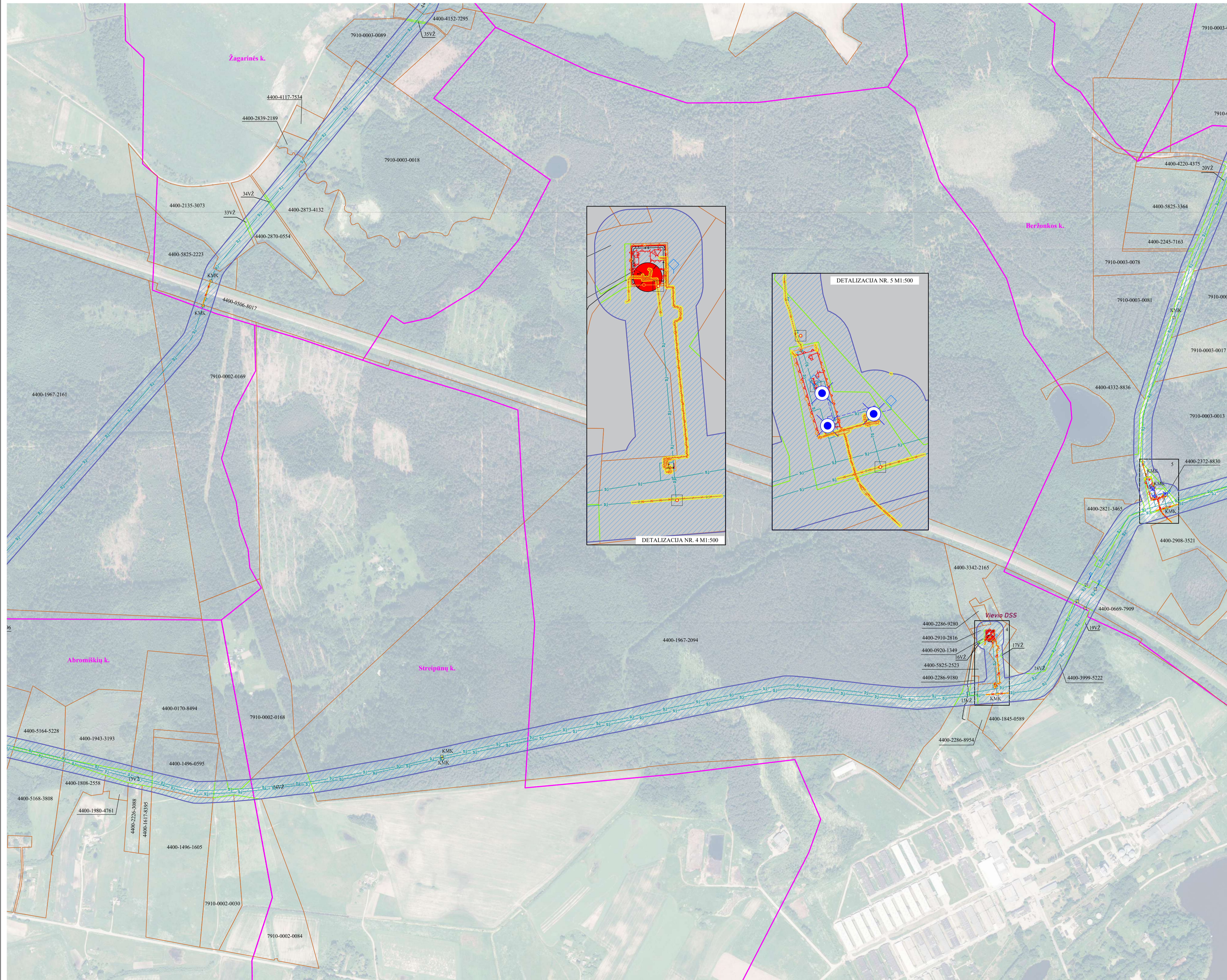
Duomenų šaltiniai:
 1. Žemės sklypų ribos © VI Registrų centras, 2024-04-09.
 2. ORTIO LT - Lietuvos Respublikos teritorijos M1:10000 skaitmeninis rastinis ortofotografinis žemėlapis © Nacionalinėje mėn tarnyba prie AM, 2021-2023.
 3. AB Amber Grid duomenų rinkinys, 2024.

REGISTRŲ VALSTYBĖS ĮMONĖ REGISTRŲ CENTRAS
 Įmonės kodas 124110246, Študentų g. 39, LT-08106 Vilnius tel. (8-37) 787 845
 e.p. zita.skrockiene@registrucentras.lt
 Kvalifikacijos Nr. 2M-M-2535

Pareigos	Parašas	Vardas, pavardė	Data
Grupės vadovas		Evaldas Lukša	2024-06-18
Grupės vadovė		Danguolė Novošinskienė	2024-06-18
Matininkė		Zita Skrockienė	2024-06-18

Matininko kvalifikacijos pažymėjimo Nr.: 2M-M-2535

Elektrėnų savivaldybės teritorijoje esančių magistralinių dujotiekių ir susijusios infrastruktūros apsaugos zonų planas M 1:5000



SUTARTINIAI ŽENKLAI

	Magistralinis dujotievis (toliau - MD)
	Magistralinių dujotiekių apsaugos zona
	Savivaldybės teritorijos riba
	Gyvenamosios vietovės
	Žemės sklypų ribos
	Laisva valstybinė žemė
	Žemos įtampos požeminės elektros linijos (su MD susijusi infrastruktūra)
	Įžeminimo kontūrai
	Žemos įtampos požeminės elektros linijos apsaugos zona
	Teritorijos, kurioje yra MD įrenginių ir statinių (stoečių, uždarymo įtaisų, valymo ir diagnostavimo įtaisų paleidimo ir priėmimo kamerų, slėgio ribojimo mazgų), aptvėrimas
	Prapūtimo vamzdžiai
	Vėdinimo vamzdžiai
	Elektroninių ryšių tinklai
	Kontrolės ir matavimo kolonėlė (toliau - KMK) ir jos apsaugos zona (1m atstumu nuo KMK centro)
	Žvakės
	Katodinės apsaugos stotis
	Dujų skirstymo stotis

Pastabas:

- * Vadovaujantis LR specialiųjų žemės naudojimo sąlygų įstatymo 27 str. i) MD vamzdžio apsaugos zona - išilgai vamzdžio trasos esanti žemės juosta, kurios ribos yra po 25 metrus į abi puses nuo vamzdžio ašies, virš šios juostos esanti oro erdvė, po šia juosta esanti žemė bei vanduo virš šios juostos ir po ja, ii) kitų MD įrenginių ir statinių (stoečių, uždarymo įtaisų, valymo ir diagnostavimo įtaisų paleidimo ir priėmimo kamerų, slėgio ribojimo mazgų) apsaugos zona - žemės juosta, kurios ribos yra 25 metrų atstumu aplink teritorijos, kurioje yra šie įrenginiai ar statiniai, aptvėrimą, virš šios juostos esanti oro erdvė ir žemė po šia juosta;
- ** Vadovaujantis LR specialiųjų žemės naudojimo sąlygų įstatymo 24 str. po 1 m į abi puses žemos įtampos požeminių elektros linijų;
- *** Plane vaizduojamos bendros magistralinių dujotiekių apsaugos zonos;
- **** Plane vaizduojamos bendros su magistraliniu dujotiekiu susijusios infrastruktūros apsaugos zonos;
- ***** Elektroninių ryšių tinklai vaizduojami informaciniais tikslais (elektroninių ryšių tinklų elektroninių ryšių infrastruktūros apsaugos zonos nenustatomos).

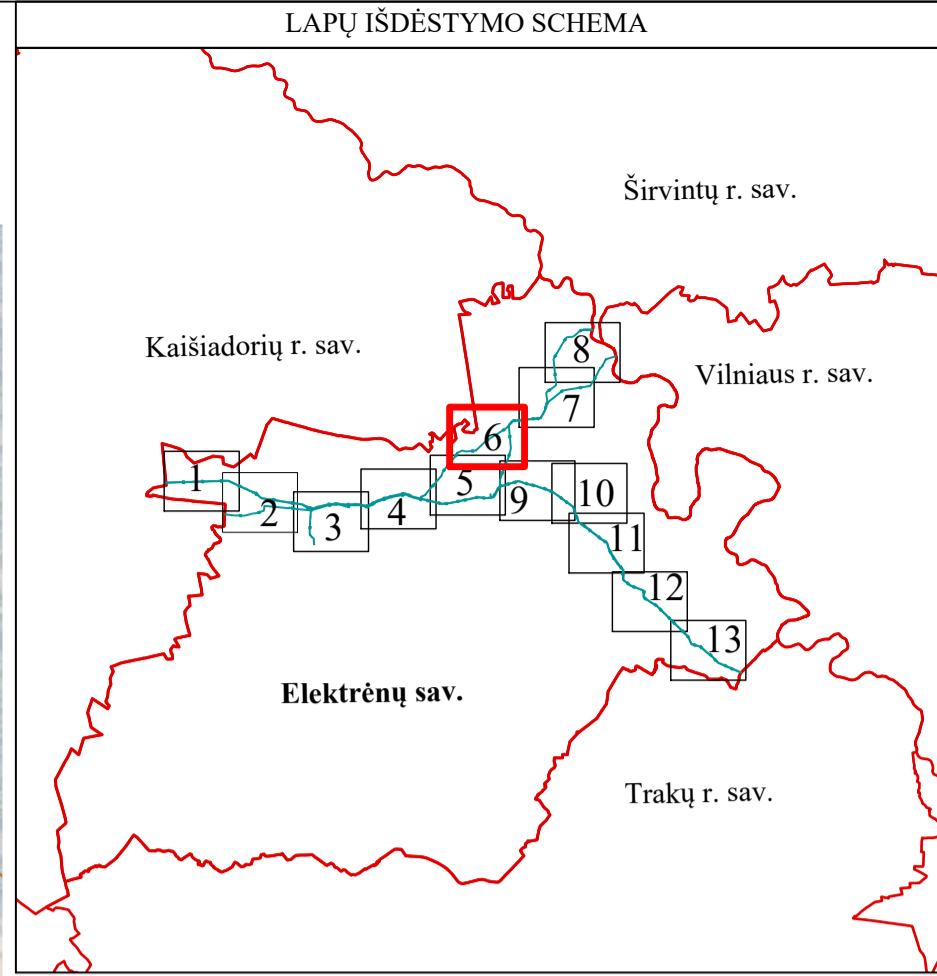
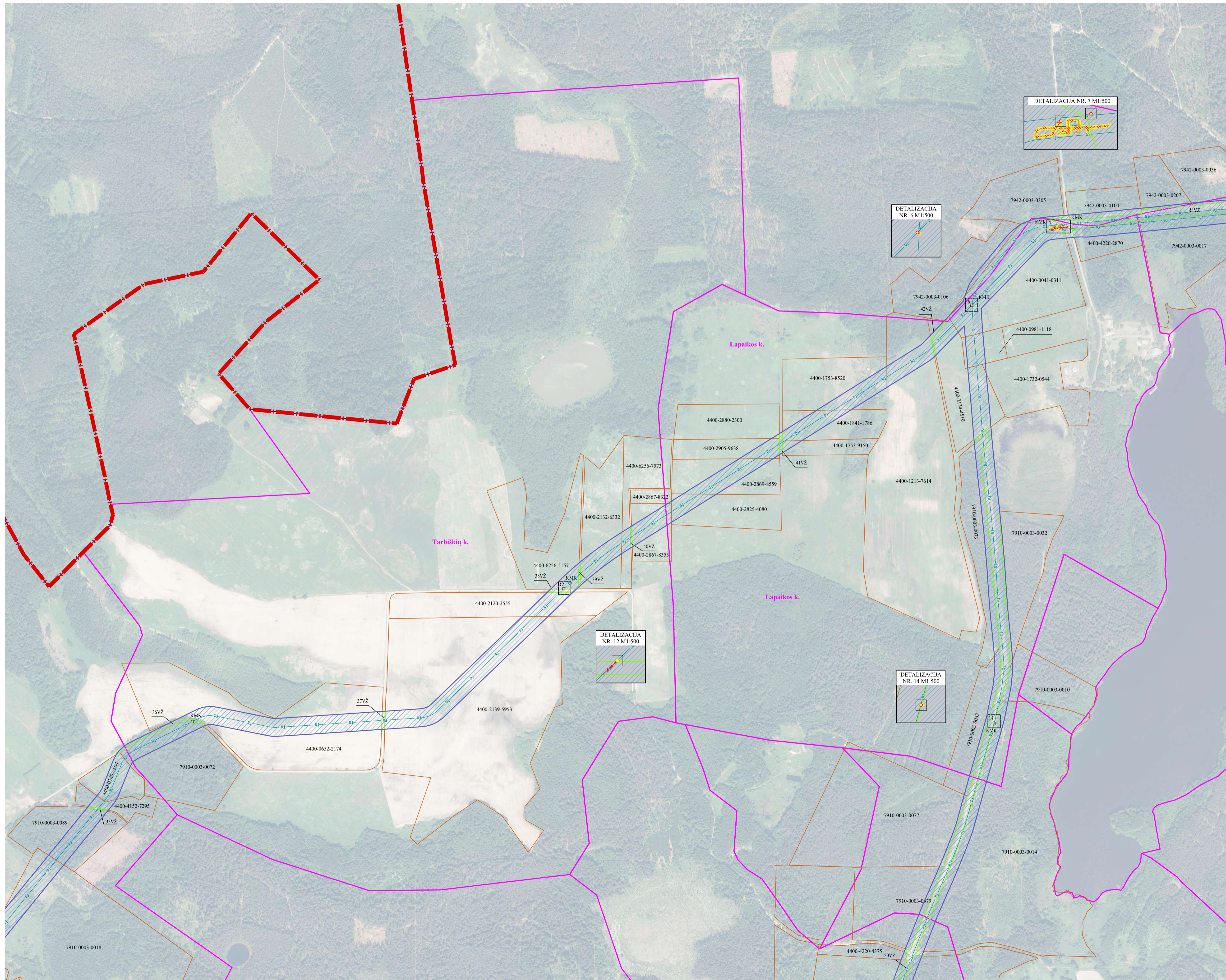
Duomenų šaltiniai:
 1. Žemės sklypų ribos © VĮ Registrų centras, 2024-04-09.
 2. ORT10LT- Lietuvos Respublikos teritorijos M1:10000 skaitmeninis rastiris ortofotografinis žemėlapis © Nacionalinėje mės tarnyba prie AM, 2021-2023.
 3. AB Amber Grid duomenų rinkinys, 2024.

REGISTRŲ VALSTYBĖS ĮMONĖ REGISTRŲ CENTRAS
 Įmonės kodas 124110246, Studentų g. 39, LT-08106 Vilnius tel. (8-37) 787 845
 e.p. zita.skrockiene@registrucentras.lt
 Kvalifikacijos Nr. 2M-M-2535

Pareigos	Parašas	Vardas, pavardė	Data
Grupės vadovas		Evaldas Lukša	2024-06-18
Grupės vadovė		Danguolė Novoskienė	2024-06-18
Matininkė		Zita Skrockienė	2024-06-18

Matininko kvalifikacijos pažymėjimo Nr.: 2M-M-2535

Elektrėnų savivaldybės teritorijoje esančių magistralinių dujotiekių ir susijusios infrastruktūros apsaugos zonų planas M 1:5000



SUTARTINIAI ŽENKLAI	
	Magistralinis dujotiekis (toliau - MD)
	Magistralinių dujotiekių apsaugos zona
	Savivaldybės teritorijos riba
	Gyvenamosios vietovės
	Žemės sklypų ribos
	Laisva valstybinė žemė
	Žemos įtampos požeminės elektros linijos (su MD susijusi infrastruktūra)
	Įžeminimo kontūrai
	Žemos įtampos požeminės elektros linijos apsaugos zona
	Teritorijos, kurioje yra MD įrenginių ir statinių (stočių, uždarymo įtaisų, valymo ir diagnostavimo įtaisų paleidimo ir priėmimo kamerų, slėgio ribojimo mazgų), aptvėrimas
	Prapūtimo vamzdžiai
	Vėdinimo vamzdžiai
	Elektroninių ryšių tinklai
	KMK Kontrolės ir matavimo kolonėlė (toliau - KMK) ir jos apsaugos zona (1m atstumu nuo KMK centro)
	Žvakės
	KAS Katodinės apsaugos stotis
	DSS Dujų skirstymo stotis

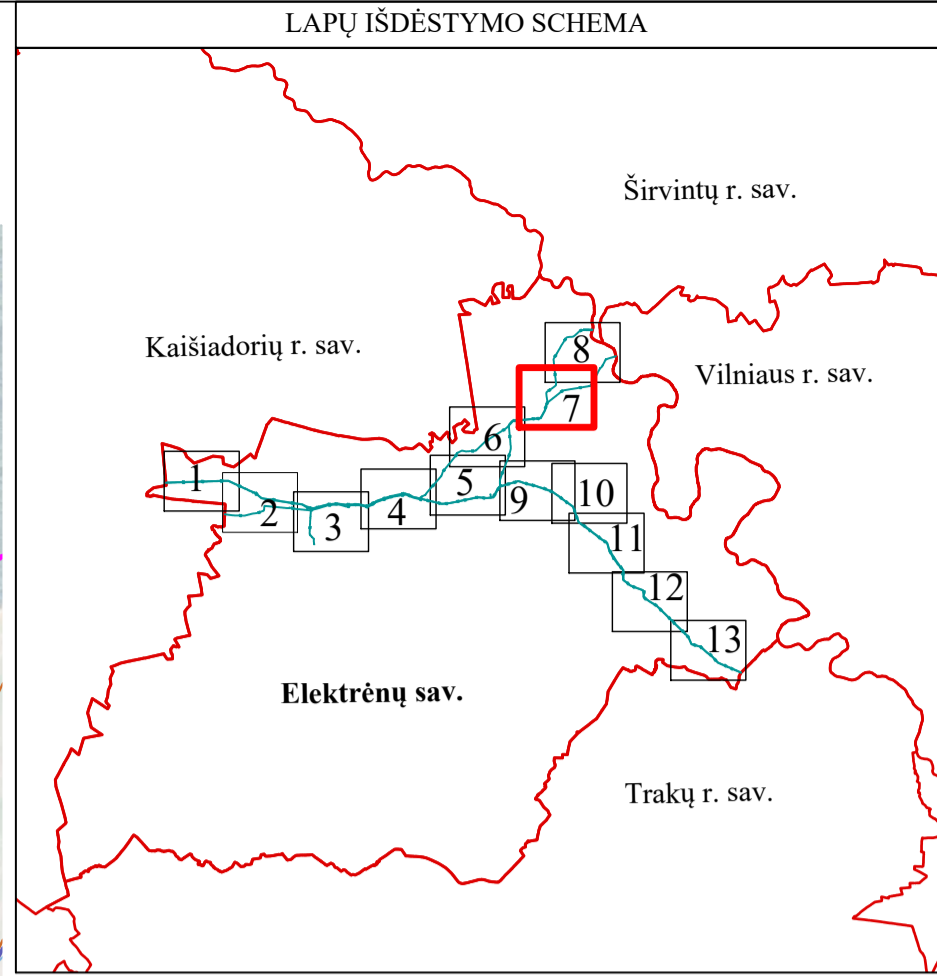
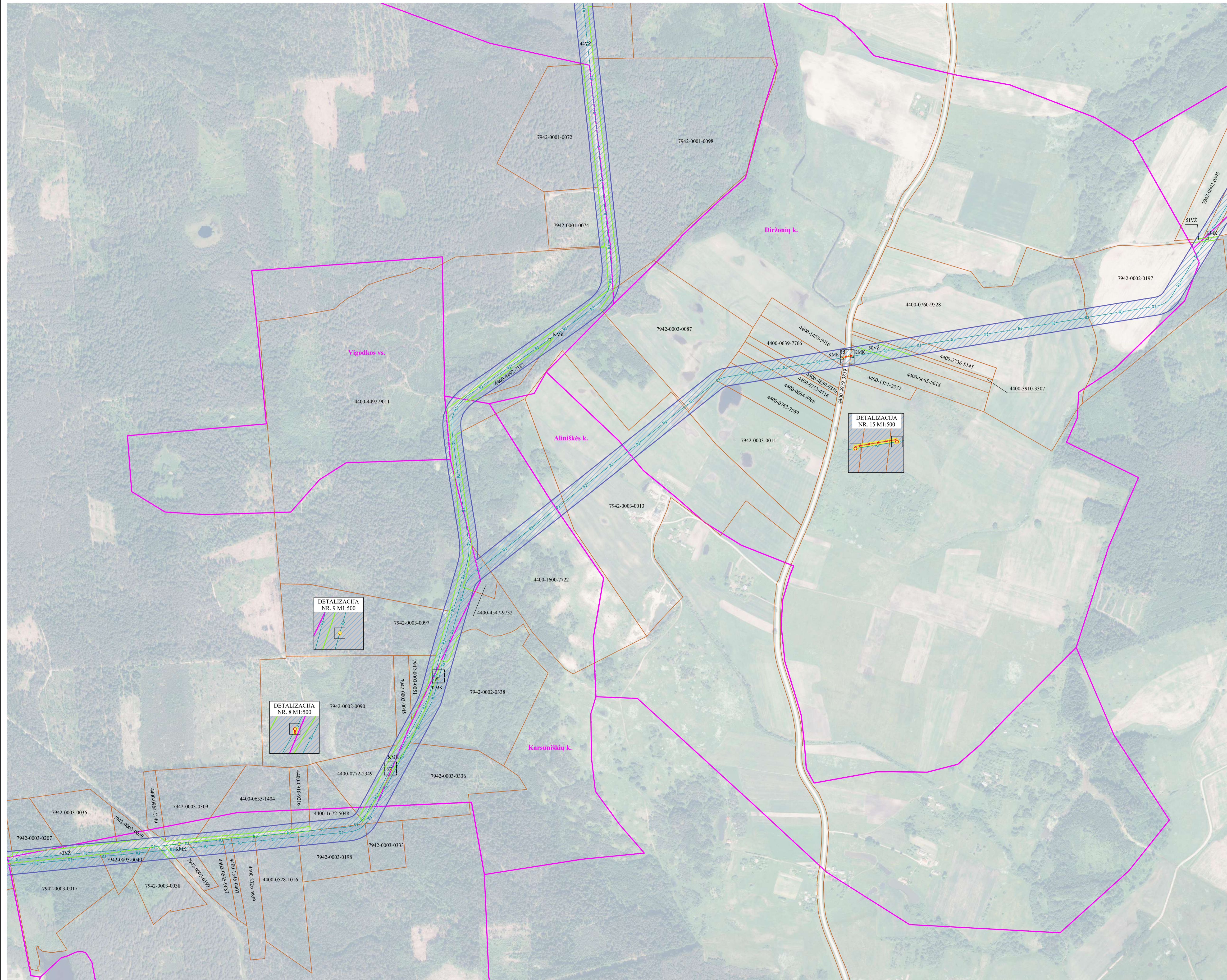
Pastabos:

- * Vadovaujantis LR specialiųjų žemės naudojimo sąlygų įstatymo 27 str. i) MD vamzdžio apsaugos zona - išilgai vamzdžio trasos esanti žemės juosta, kurios ribos yra po 25 metrus į abi puses nuo vamzdžio ašies, virš šios juostos esanti oro erdvė, po šia juosta esanti žemė bei vanduo virš šios juostos ir po ja, ii) kitų MD įrenginių ir statinių (stočių, uždarymo įtaisų, valymo ir diagnostavimo įtaisų paleidimo ir priėmimo kamerų, slėgio ribojimo mazgų) apsaugos zona - žemės juosta, kurios ribos yra 25 metrų atstumu aplink teritorijos, kurioje yra šie įrenginiai ar statiniai, aptvėrimą, virš šios juostos esanti oro erdvė ir žemė po šia juosta;
- ** Vadovaujantis LR specialiųjų žemės naudojimo sąlygų įstatymo 24 str. po 1 m į abi puses žemos įtampos požeminių elektros linijų;
- *** Plane vaizduojamos bendros magistralinių dujotiekių apsaugos zonos;
- **** Plane vaizduojamos bendros su magistraliniu dujotiekiu susijusios infrastruktūros apsaugos zonos;
- ***** Elektroninių ryšių tinklai vaizduojami informaciniais tikslais (elektroninių ryšių tinklų elektroninių ryšių infrastruktūros apsaugos zonos nenustatomos).

Duomenų šaltiniai:
 1. Žemės sklypų ribos © VĮ Registrų centras, 2024-04-09.
 2. ORTIO.LT - Lietuvos Respublikos teritorijos M1:10000 skaitmeninis rastrinis ortofotografinis žemėlapis © Nacionalinė žemės tarnyba prie AM, 2021-2023.
 3. AB Amber Grid duomenų rinkinys, 2024.

Įmonės kodas 124110246, Šnabietų g. 39, LT-08106 Vilnius tel. (8-37) 787 845 e.p. zita.skrocekiene@registrucentras.lt Kvalifikacijos Nr. 2M-M-2535			
Pareigos	Parašas	Vardas, pavardė	Data
Grupės vadovas		Evaldas Lukša	2024-06-18
Grupės vadovė		Danguolė Novosinskienė	2024-06-18
Maitininkė		Zita Skrocekiene	2024-06-18
Maitininko kvalifikacijos pažymėjimo Nr.: 2M-M-2535			

Elektrėnų savivaldybės teritorijoje esančių magistralinių dujotiekių ir susijusios infrastruktūros apsaugos zonų planas M 1:5000



SUTARTINIAI ŽENKLAI	
	Magistralinis dujotiekis (toliau - MD)
	Magistralinių dujotiekių apsaugos zona
	Savivaldybės teritorijos riba
	Gyvenamosios vietovės
	Žemės sklypų ribos
	Laisva valstybinė žemė
	Žemos įtampos požeminės elektros linijos (su MD susijusi infrastruktūra)
	Įžeminimo kontūrai
	Žemos įtampos požeminės elektros linijos apsaugos zona
	Teritorijos, kurioje yra MD įrenginių ir statinių (stočių, uždarymo įtaisų, valymo ir diagnostavimo įtaisų paleidimo ir priėmimo kamerų, slėgio ribojimo mazgų), aptvėrimas
	Prapūtimo vamzdžiai
	Vėdinimo vamzdžiai
	Elektroninių ryšių tinklai
	Kontrolės ir matavimo kolonėlė (toliau - KMK) ir jos apsaugos zona (1m atstumu nuo KMK centro)
	Žvakės
	Katodinės apsaugos stotis
	Dujų skirstymo stotis

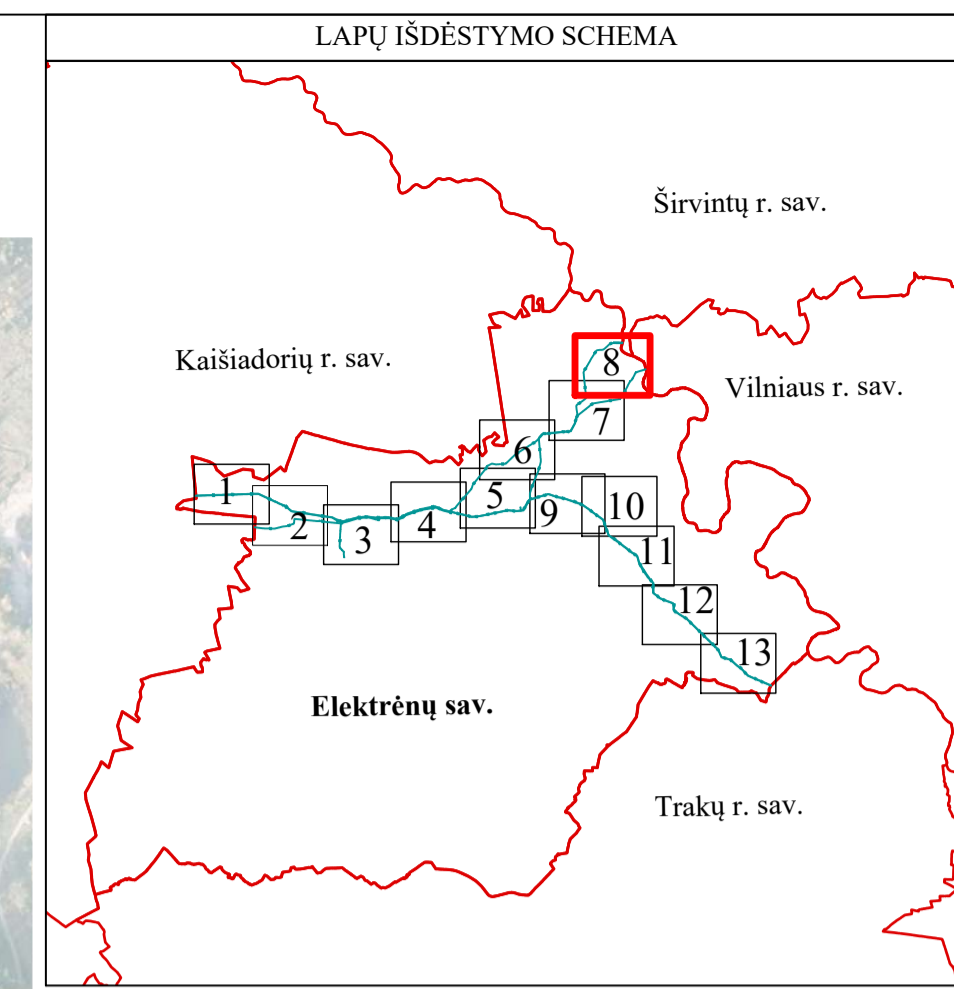
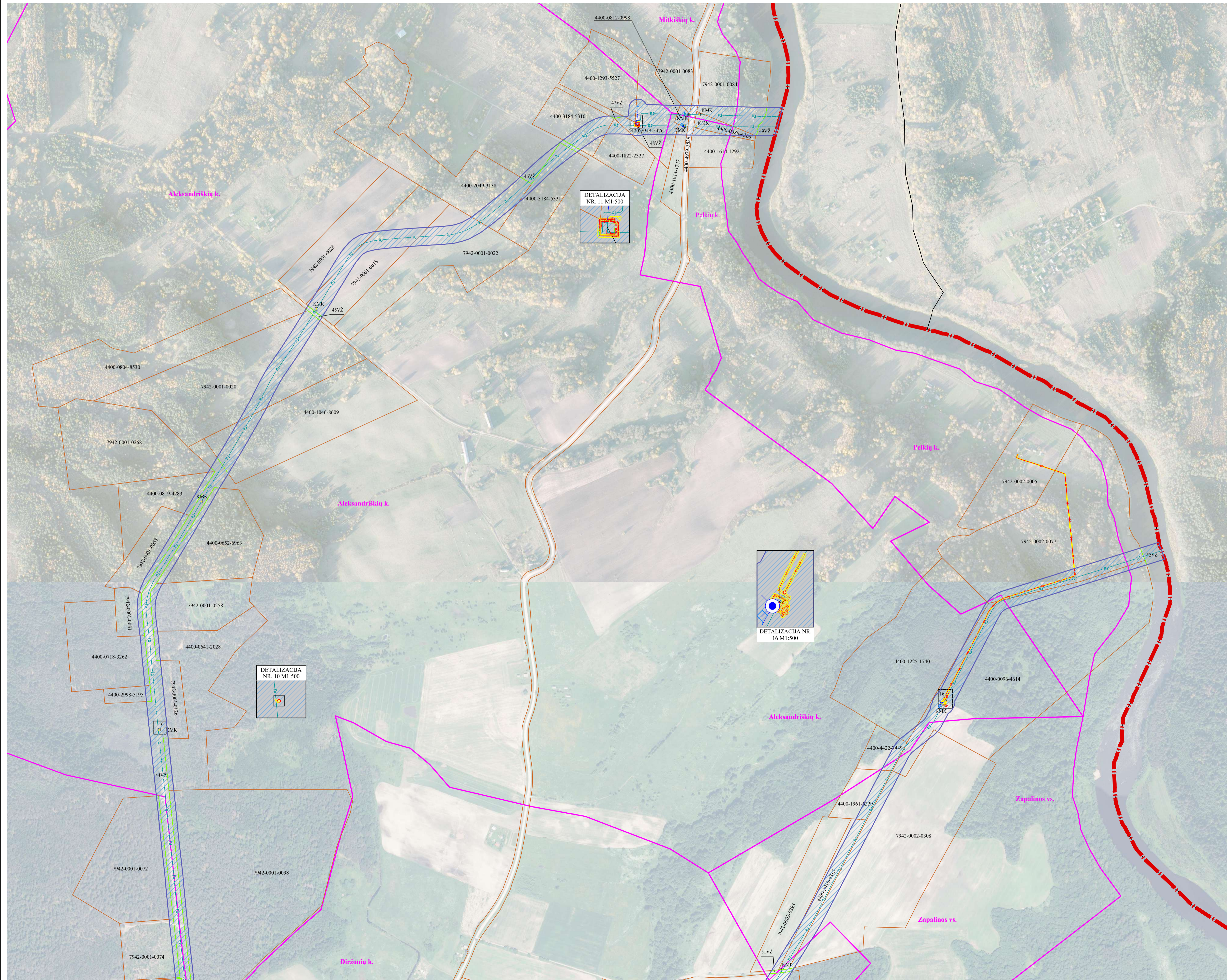
Pastabos:

- * Vadovaujantis LR specialiųjų žemės naudojimo sąlygų įstatymo 27 str. i) MD vamzdyno apsaugos zona - išilgai vamzdyno trasos esanti žemės juosta, kurios ribos yra po 25 metrus į abi puses nuo vamzdyno ašies, virš šios juostos esanti oro erdvė, po šia juosta esanti žemė bei vanduo virš šios juostos ir po ja. ii) kitų MD įrenginių ir statinių (stočių, uždarymo įtaisų, valymo ir diagnostavimo įtaisų paleidimo ir priėmimo kamerų, slėgio ribojimo mazgų) apsaugos zona - žemės juosta, kurios ribos yra 25 metrų atstumu aplink teritorijos, kurioje yra šie įrenginiai ar statiniai, aptvėrima, virš šios juostos esanti oro erdvė ir žemė po šia juosta;
- ** Vadovaujantis LR specialiųjų žemės naudojimo sąlygų įstatymo 24 str. po 1 m į abi puses žemos įtampos požeminių elektros linijų;
- *** Plane vaizduojamos bendros magistralinių dujotiekių apsaugos zonos;
- **** Plane vaizduojamos bendros su magistralinių dujotiekiu susijusios infrastruktūros apsaugos zonos;
- ***** Elektroninių ryšių tinklai vaizduojami informaciniais tikslais (elektroninių ryšių tinklų elektroninių ryšių infrastruktūros apsaugos zonos nenustatomos).

Duomenų šaltiniai:
 1. Žemės sklypų ribos © VĮ Registrų centras, 2024-04-09.
 2. ORT10LT- Lietuvos Respublikos teritorijos M1:10000 skaitmeninis rastinis ortofotografinis žemėlapis © Nacionalinė žemės tarnyba prie AM, 2021-2023.
 3. AB Amber Grid duomenų rinkinys, 2024.

REGISTRŲ VALSTYBĖS ĮMONĖ REGISTRŲ CENTRAS			
Įmonės kodas 124110246, Štadėnių g. 39, LT-08106 Vilnius tel. (8-37) 787 845 e.p. zita.skrockiene@registracentras.lt Kvalifikacijos Nr. 2M-M-2535			
Pareigos	Parašas	Vardas, pavardė	Data
Grupės vadovas		Eivaldas Lukša	2024-06-18
Grupės vadovė		Danguolė Novoskiėnė	2024-06-18
Matininkė		Zita Skrockienė	2024-06-18
Matininko kvalifikacijos pažymėjimo Nr.: 2M-M-2535			

Elektrėnų savivaldybės teritorijoje esančių magistralinių dujotiekių ir susijusios infrastruktūros apsaugos zonų planas M 1:5000



SUTARTINIAI ŽENKLAI	
	Magistralinis dujotiekis (toliau - MD)
	Magistralinių dujotiekių apsaugos zona
	Savivaldybės teritorijos riba
	Gyvenamosios vietovės
	Žemės sklypų ribos
	Laisva valstybinė žemė
	Žemos įtampos požeminės elektros linijos (su MD susijusi infrastruktūra)
	Įžeminimo kontūrai
	Žemos įtampos požeminės elektros linijos apsaugos zona
	Teritorijos, kurioje yra MD įrenginių ir statinių (stoečių, uždarymo įtaisų, valymo ir diagnostavimo įtaisų paleidimo ir priėmimo kamerų, slėgio ribojimo mazgų), aptvėrimas
	Prapūtimo vamzdžiai
	Vėdinimo vamzdžiai
	Elektroninių ryšių tinklai
	Kontrolės ir matavimo kolonėlė (toliau - KMK) ir jos apsaugos zona (1m atstumu nuo KMK centro)
	Žvakės
	Katodinės apsaugos stotis
	Dujų skirstymo stotis

Pastabos:
 * Vadovaujantis LR specialiųjų žemės naudojimo sąlygų įstatymo 27 str. i) MD vamzdžio apsaugos zona - išilgai vamzdžio trasos esanti žemės juosta, kurios ribos yra po 25 metrus į abi puses nuo vamzdžio ašies, virš šios juostos esanti oro erdvė, po šia juosta esanti žemė bei vanduo virš šios juostos ir po ja, ii) kitų MD įrenginių ir statinių (stoečių, uždarymo įtaisų, valymo ir diagnostavimo įtaisų paleidimo ir priėmimo kamerų, slėgio ribojimo mazgų) apsaugos zona - žemės juosta, kurios ribos yra 25 metrų atstumu aplink teritorijos, kurioje yra šie įrenginiai ar statiniai, aptvėrimą, virš šios juostos esanti oro erdvė ir žemė po šia juosta;
 ** Vadovaujantis LR specialiųjų žemės naudojimo sąlygų įstatymo 24 str. po 1 m į abi puses žemos įtampos požeminių elektros linijų;
 *** Plane vaizduojamos bendros magistralinių dujotiekių apsaugos zonos;
 **** Plane vaizduojamos bendros su magistraliniu dujotiekiu susijusios infrastruktūros apsaugos zonos;
 ***** Elektroninių ryšių tinklai vaizduojami informaciniais tikslais (elektroninių ryšių tinklų elektroninių ryšių infrastruktūros apsaugos zonos nenustatomos).

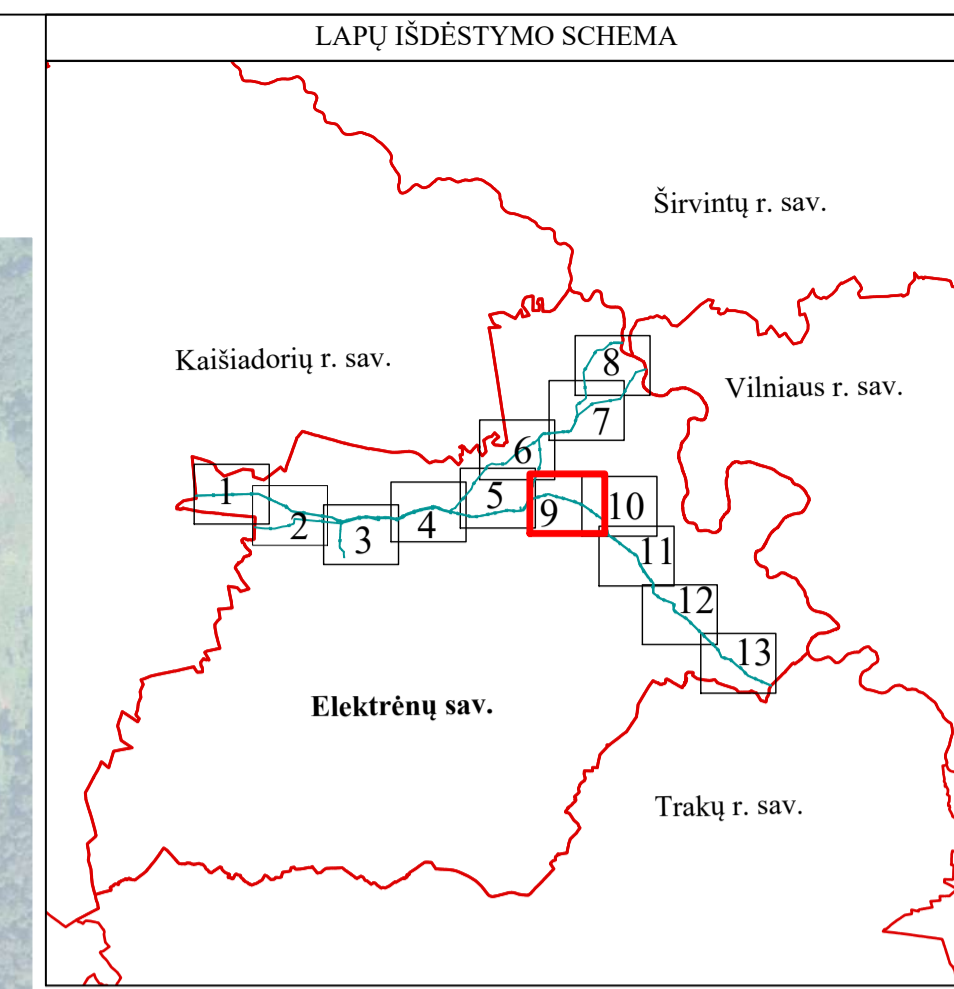
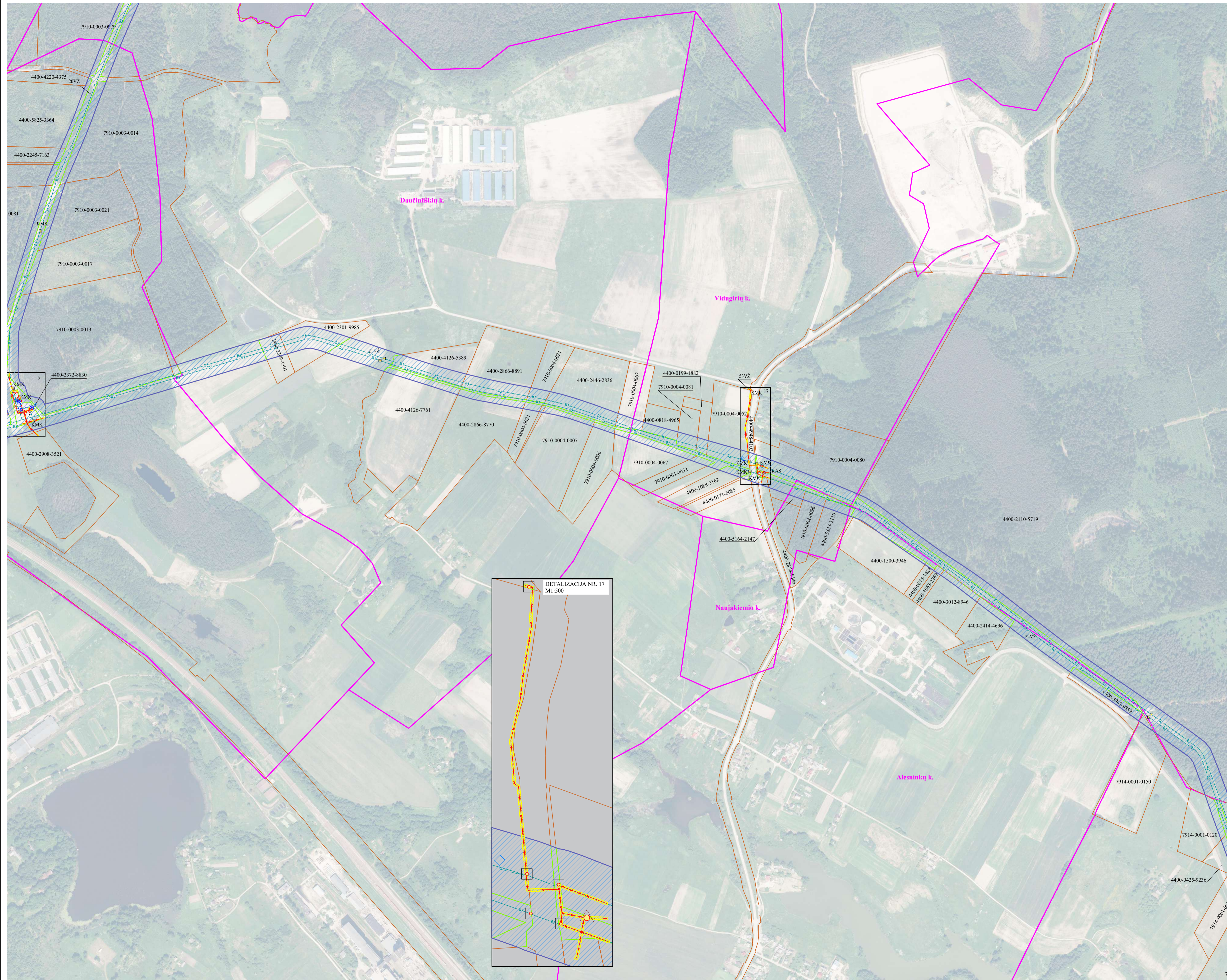
Duomenų šaltiniai:
 1. Žemės sklypų ribos © VI Registrų centras, 2024-04-09.
 2. ORT10LT- Lietuvos Respublikos teritorijos M1:10000 skaitmeninis rastrinis ortofotografinis žemėlapis © Nacionalinė žemės tarnyba prie AM, 2021-2023.
 3. AB Amber Grid duomenų rinkinys, 2024.

REGISTRŲ VALSTYBĖS ĮMONĖ REGISTRŲ CENTRAS
 Įmonės kodas 124110246, Študentų g. 39, LT-08106 Vilnius tel. (8-37) 787 845
 e.p. zita.skrockiene@registrucentras.lt
 Kvalifikacijos Nr. 2M-M-2535

Pareigos	Parašas	Vardas, pavardė	Data
Grupės vadovas		Evaldas Lukša	2024-06-18
Grupės vadovė		Dangulė Novoskiėnė	2024-06-18
Matininkė		Žita Skrockienė	2024-06-18

Matininko kvalifikacijos pažymėjimo Nr.: 2M-M-2535

Elektrėnų savivaldybės teritorijoje esančių magistralinių dujotiekių ir susijusios infrastruktūros apsaugos zonų planas M 1:5000



SUTARTINIAI ŽENKLAI	
	Magistralinis dujotiekis (toliau - MD)
	Magistralinių dujotiekių apsaugos zona
	Savivaldybės teritorijos riba
	Gyvenamosios vietovės
	Žemės sklypų ribos
	Laisva valstybinė žemė
	Žemos įtampos požeminės elektros linijos (su MD susijusi infrastruktūra)
	Įžeminimo kontūrai
	Žemos įtampos požeminės elektros linijos apsaugos zona
	Teritorijos, kurioje yra MD įrenginių ir statinių (stočių, uždarymo įtaisų, valymo ir diagnostavimo įtaisų paleidimo ir priėmimo kamerų, slėgio ribojimo mazgų), aptvėrimas
	Prapūtimo vamzdžiai
	Vėdinimo vamzdžiai
	Elektroninių ryšių tinklai
	Kontrolės ir matavimo kolonėlė (toliau - KMK) ir jos apsaugos zona (1m atstumu nuo KMK centro)
	Žvakės
	Katodinės apsaugos stotis
	Dujų skirstymo stotis

Pastabos:
 * Vadovaujantis LR specialiųjų žemės naudojimo sąlygų įstatymo 27 str. i) MD vamzdyno apsaugos zona - išilgai vamzdyno trasos esanti žemės juosta, kurios ribos yra po 25 metrus į abi puses nuo vamzdyno ašies, virš šios juostos esanti oro erdvė, po šia juosta esanti žemė bei vanduo virš šios juostos ir po ją, ii) kitų MD įrenginių ir statinių (stočių, uždarymo įtaisų, valymo ir diagnostavimo įtaisų paleidimo ir priėmimo kamerų, slėgio ribojimo mazgų) apsaugos zona - žemės juosta, kurios ribos yra 25 metrų atstumu aplink teritorijas, kurioje yra šie įrenginiai ar statiniai, aptvėrimai, virš šios juostos esanti oro erdvė ir žemė po šia juosta;
 ** Vadovaujantis LR specialiųjų žemės naudojimo sąlygų įstatymo 24 str. po 1 m į abi puses žemos įtampos požeminių elektros linijų;
 *** Plane vaizduojamos bendros magistralinių dujotiekių apsaugos zonos;
 **** Plane vaizduojamos bendros magistralinių dujotiekių susijusios infrastruktūros apsaugos zonos;
 ***** Elektroninių ryšių tinklai vaizduojami informaciniais tikslais (elektroninių ryšių tinklų elektroninių ryšių infrastruktūros apsaugos zonos nenustatomos).

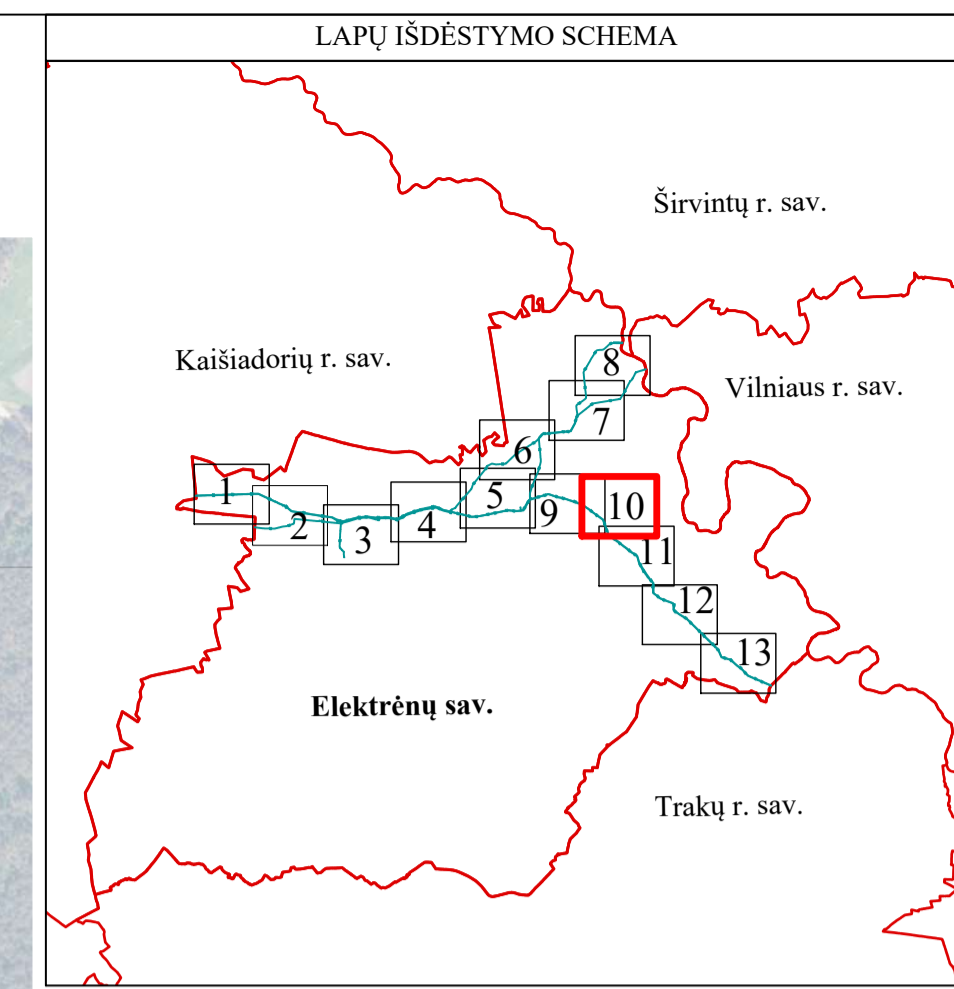
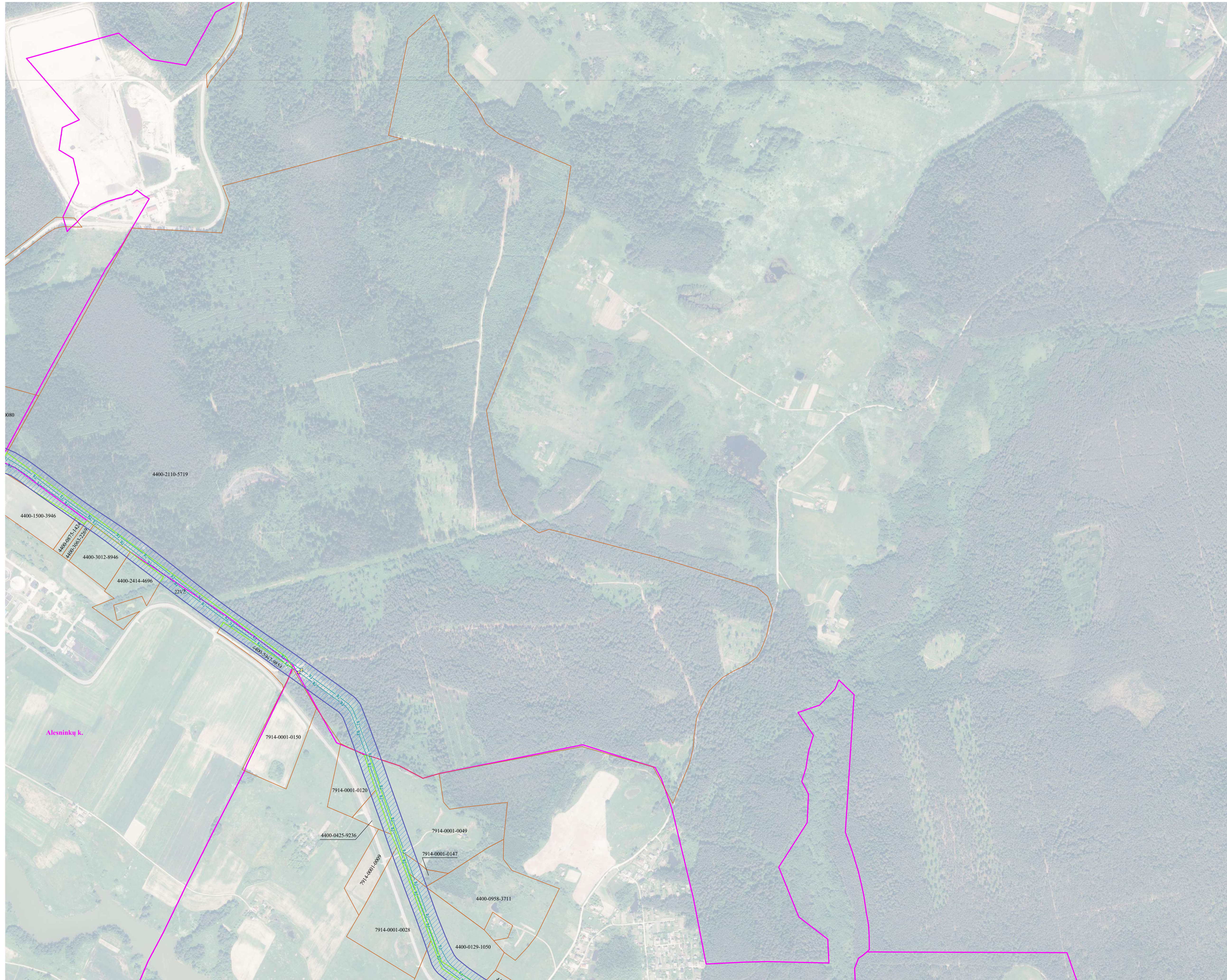
Duomenų šaltiniai:
 1. Žemės sklypų ribos © VĮ Registrų centras, 2024-04-09.
 2. ORT10LT- Lietuvos Respublikos teritorijos M1:10000 skaitmeninis rastrinis ortofotografinis žemėlapis © Nacionalinėje mės tarnyba prie AM, 2021-2023.
 3. AB Amber Grid duomenų rinkinys, 2024.

REGISTRŲ VALSTYBĖS ĮMONĖ REGISTRŲ CENTRAS
 Įmonės kodas 124110246, Studentų g. 39, LT-08106 Vilnius tel. (8-37) 787 845
 e.p. zita.skrockiene@registrucentras.lt
 Kvalifikacijos Nr. 2M-M-2535

Pareigos	Parašas	Vardas, pavardė	Data
Grupės vadovas		Evaldas Lukša	2024-06-18
Grupės vadovė		Danguolė Novoskiėnė	2024-06-18
Matininkė		Zita Skrockienė	2024-06-18

Matininko kvalifikacijos pažymėjimo Nr.: 2M-M-2535

Elektrėnų savivaldybės teritorijoje esančių magistralinių dujotiekių ir susijusios infrastruktūros apsaugos zonų planas M 1:5000



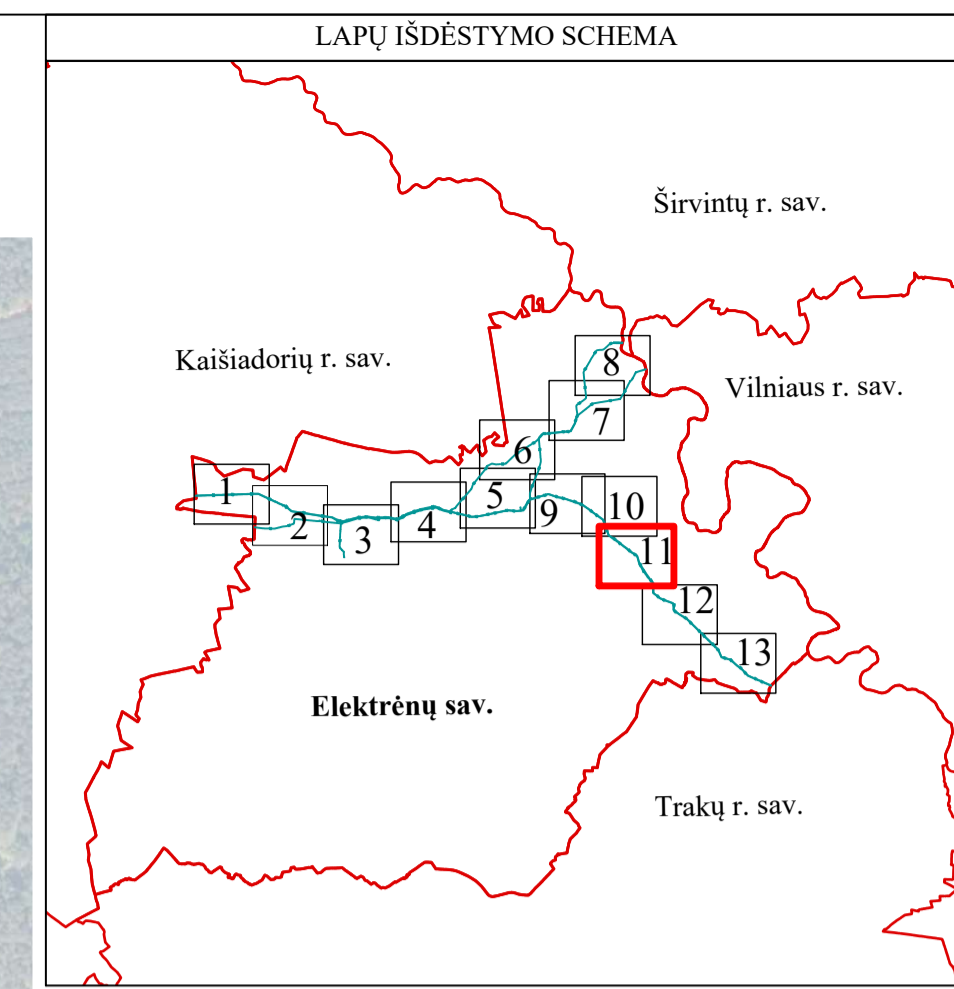
SUTARTINIAI ŽENKLAI	
	Magistralinis dujotiekis (toliau - MD)
	Magistralinių dujotiekių apsaugos zona
	Savivaldybės teritorijos riba
	Gyvenamosios vietovės
	Žemės sklypų ribos
	Laisva valstybinė žemė
	Žemos įtampos požeminės elektros linijos (su MD susijusi infrastruktūra)
	Įžeminimo kontūrai
	Žemos įtampos požeminės elektros linijos apsaugos zona
	Teritorijos, kurioje yra MD įrenginių ir statinių (storių, uždarymo įtaisų, valymo ir diagnostavimo įtaisų paleidimo ir priėmimo kamerų, slėgio ribojimo mazgų), aptvėrimas
	Prapūtimo vamzdžiai
	Vėdinimo vamzdžiai
	Elektroninių ryšių tinklai
	Kontrolės ir matavimo kolonėlė (toliau - KMK) ir jos apsaugos zona (1m atstumu nuo KMK centro)
	Žvakės
	Katodinės apsaugos stotis
	Dujų skirstymo stotis

Pastabos:
 * Vadovaujantis LR specialiųjų žemės naudojimo sąlygų įstatymo 27 str. i) MD vamzdžio apsaugos zona - išilgai vamzdžio trasos esanti žemės juosta, kurios ribos yra po 25 metrus į abi puses nuo vamzdžio ašies, virš šios juostos esanti oro erdvė, po šia juosta esanti žemė bei vanduo virš šios juostos ir po ja, ii) kitų MD įrenginių ir statinių (storių, uždarymo įtaisų, valymo ir diagnostavimo įtaisų paleidimo ir priėmimo kamerų, slėgio ribojimo mazgų) apsaugos zona - žemės juosta, kurios ribos yra 25 metrų atstumu aplink teritorijos, kurioje yra šie įrenginiai ar statiniai, aptvėrimą, virš šios juostos esanti oro erdvė ir žemė po šia juosta;
 ** Vadovaujantis LR specialiųjų žemės naudojimo sąlygų įstatymo 24 str. po 1 m į abi puses žemos įtampos požeminių elektros linijų;
 *** Plane vaizduojamos bendros magistralinių dujotiekių apsaugos zonos;
 **** Plane vaizduojamos bendros su magistraliniu dujotiekiu susijusios infrastruktūros apsaugos zonos;
 ***** Elektroninių ryšių tinklai vaizduojami informaciniais tikslais (elektroninių ryšių tinklų elektroninių ryšių infrastruktūros apsaugos zonos nenustatomos).

Duomenų šaltiniai:
 1. Žemės sklypų ribos © VĮ Registrų centras, 2024-04-09.
 2. ORT10LT - Lietuvos Respublikos teritorijos M1:10000 skaitmeninis rastrinis ortofotografinis žemėlapis © Nacionalinėje mės tarnyba prie AM, 2021-2023.
 3. AB Amber Grid duomenų rinkinys, 2024.

REGISTRŲ VALSTYBĖS ĮMONĖ REGISTRŲ CENTRAS			
<small>Įmonės kodas 124110246, Študentų g. 39, LT-08106 Vilnius tel. (8-37) 787 845 e.p. zita.skrockiene@registrucentras.lt Kvalifikacijos Nr. 2M-M-2535</small>			
Pareigos	Parašas	Vardas, pavardė	Data
Grupės vadovas		Eivaldas Lukša	2024-06-18
Grupės vadovė		Danguolė Novoskiėnė	2024-06-18
Matininkė		Žita Skrockienė	2024-06-18
Matininko kvalifikacijos pažymėjimo Nr.: 2M-M-2535			

Elektrėnų savivaldybės teritorijoje esančių magistralinių dujotiekių ir susijusios infrastruktūros apsaugos zonų planas M 1:5000



SUTARTINIAI ŽENKLAI	
	Magistralinis dujotiekis (toliau - MD)
	Magistralinių dujotiekių apsaugos zona
	Savivaldybės teritorijos riba
	Gyvenamosios vietovės
	Žemės sklypų ribos
	Laisva valstybinė žemė
	Žemės įtampos požeminės elektros linijos (su MD susijusi infrastruktūra)
	Įžeminimo kontūrai
	Žemės įtampos požeminės elektros linijos apsaugos zona
	Teritorijos, kurioje yra MD įrenginių ir statinių (stočių, uždarymo įtaisų, valymo ir diagnostavimo įtaisų paleidimo ir priėmimo kamerų, slėgio ribojimo mazgų), aptvėrimas
	Prapūtimo vamzdžiai
	Vėdinimo vamzdžiai
	Elektroninių ryšių tinklai
	Kontrolės ir matavimo kolonėlė (toliau - KMK) ir jos apsaugos zona (1m atstumu nuo KMK centro)
	Žvakės
	Katodinės apsaugos stotis
	Dujų skirstymo stotis

Pastabos:

- * Vadovaujantis LR specialiųjų žemės naudojimo sąlygų įstatymo 27 str. i) MD vamzdinio apsaugos zona - išilgai vamzdinio traso esanti žemės juosta, kurios ribos yra po 25 metrus į abi puses nuo vamzdinio ašies, virš šios juostos esanti oro erdvė, po šia juosta esanti žemė bei vanduo virš šios juostos ir po ja, ii) kitų MD įrenginių ir statinių (stočių, uždarymo įtaisų, valymo ir diagnostavimo įtaisų paleidimo ir priėmimo kamerų, slėgio ribojimo mazgų) apsaugos zona - žemės juosta, kurios ribos yra 25 metrų atstumu aplink teritorijos, kurioje yra šie įrenginiai ar statiniai, aptvėrimą, virš šios juostos esanti oro erdvė ir žemė po šia juosta;
- ** Vadovaujantis LR specialiųjų žemės naudojimo sąlygų įstatymo 24 str. po 1 m į abi puses žemės įtampos požeminių elektros linijų;
- *** Plane vaizduojamos bendros magistralinių dujotiekių apsaugos zonos;
- **** Plane vaizduojamos bendros su magistralinių dujotiekių susijusios infrastruktūros apsaugos zonos;
- ***** Elektroninių ryšių tinklai vaizduojami informaciniais tikslais (elektroninių ryšių tinklai elektroninių ryšių infrastruktūros apsaugos zonos nenustatomos).

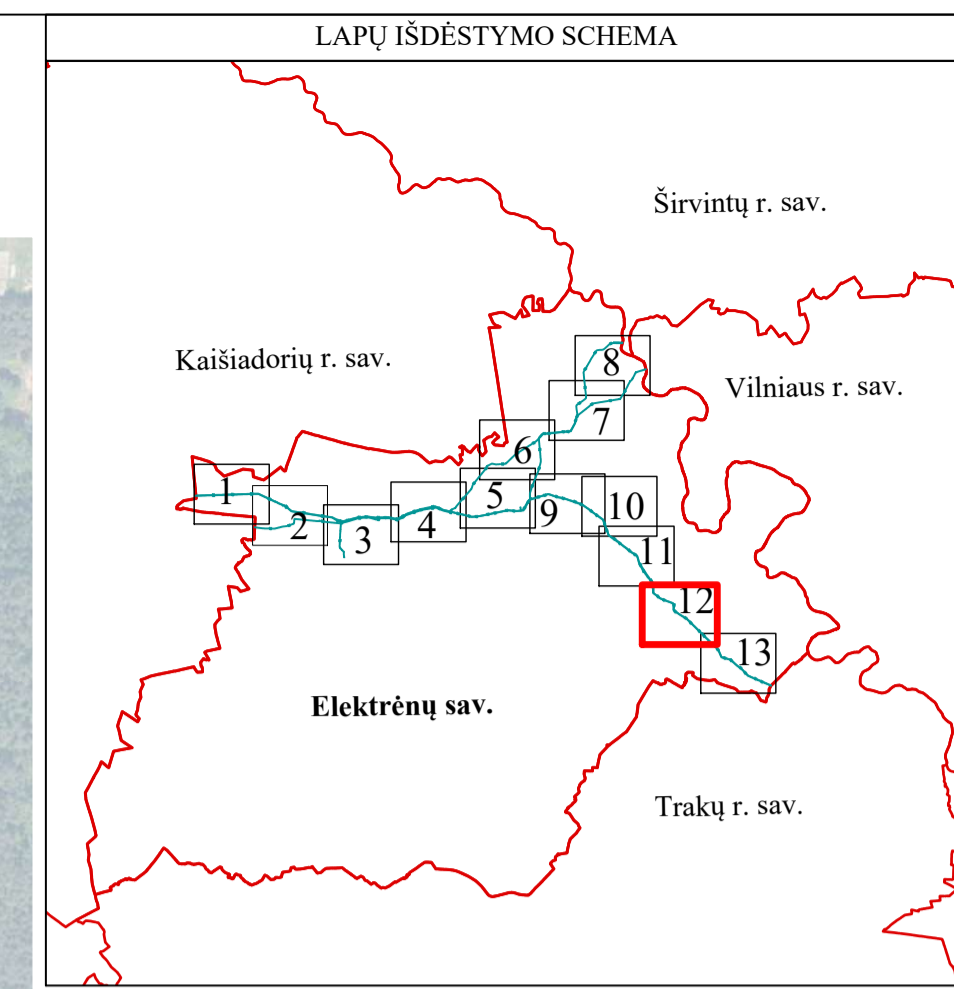
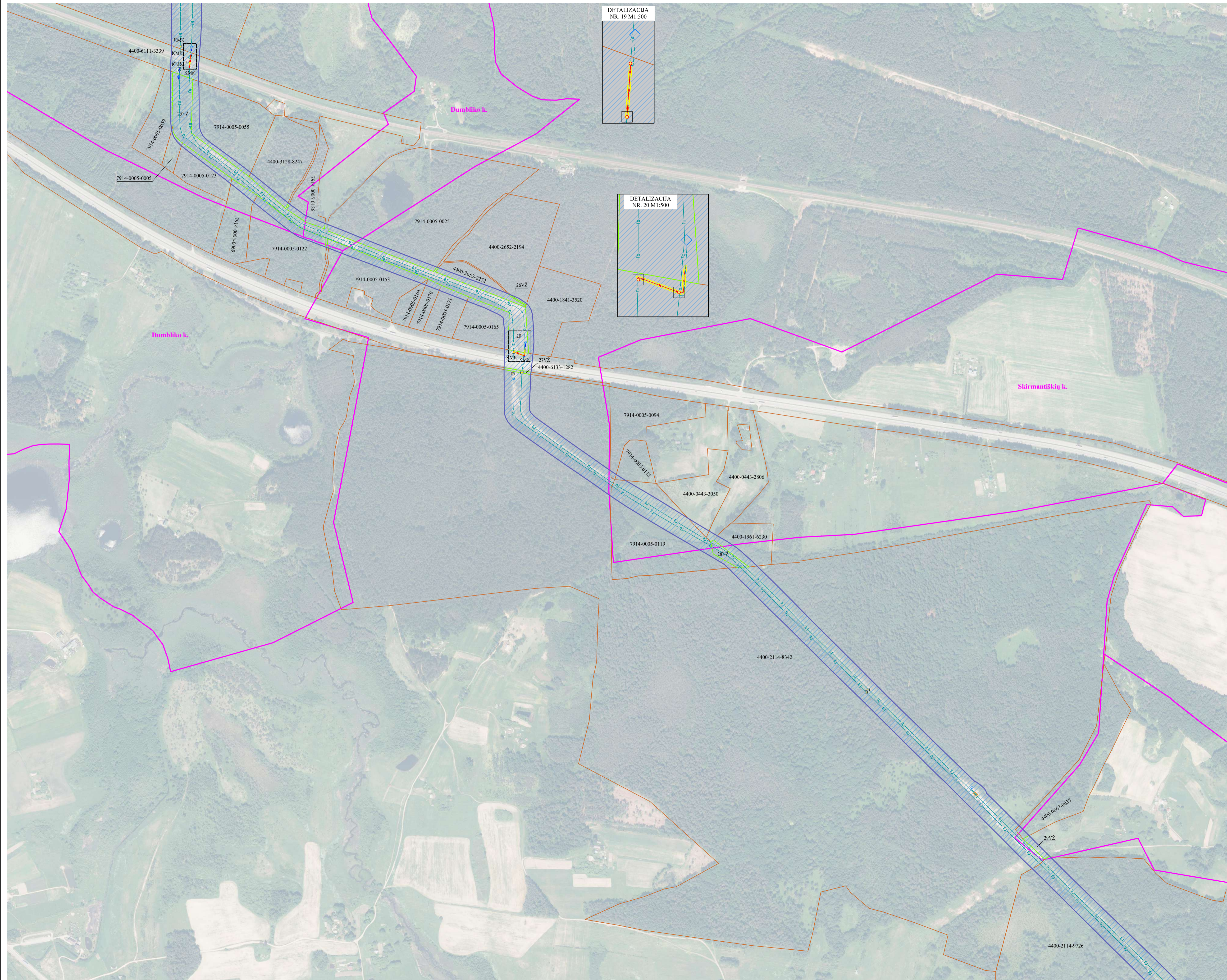
Duomenų šaltiniai:
 1. Žemės sklypų ribos © VĮ Registrų centras, 2024-04-09.
 2. ORTIO LT - Lietuvos Respublikos teritorijos M1:10000 skaitmeninis rastrinis ortofotografinis žemėlapis © Nacionalinėje mės tarnyba prie AM, 2021-2023.
 3. AB Amber Grid duomenų rinkinys, 2024.

REGISTRŲ VALSTYBĖS ĮMONĖ REGISTRŲ CENTRAS
 Įmonės kodas 124110246, Študentų g. 39, LT-08106 Vilnius tel. (8-37) 787 845
 e.p. zita.skrociene@registrucentras.lt
 Kvalifikacijos Nr. 2M-M-2535

Pareigos	Parašas	Vardas, pavardė	Data
Grupės vadovas		Evaldas Lukša	2024-06-18
Grupės vadovė		Danguolė Novosinskienė	2024-06-18
Matininkė		Zita Skrociene	2024-06-18

Matininko kvalifikacijos pažymėjimo Nr.: 2M-M-2535

Elektrėnų savivaldybės teritorijoje esančių magistralinių dujotiekių ir susijusios infrastruktūros apsaugos zonų planas M 1:5000



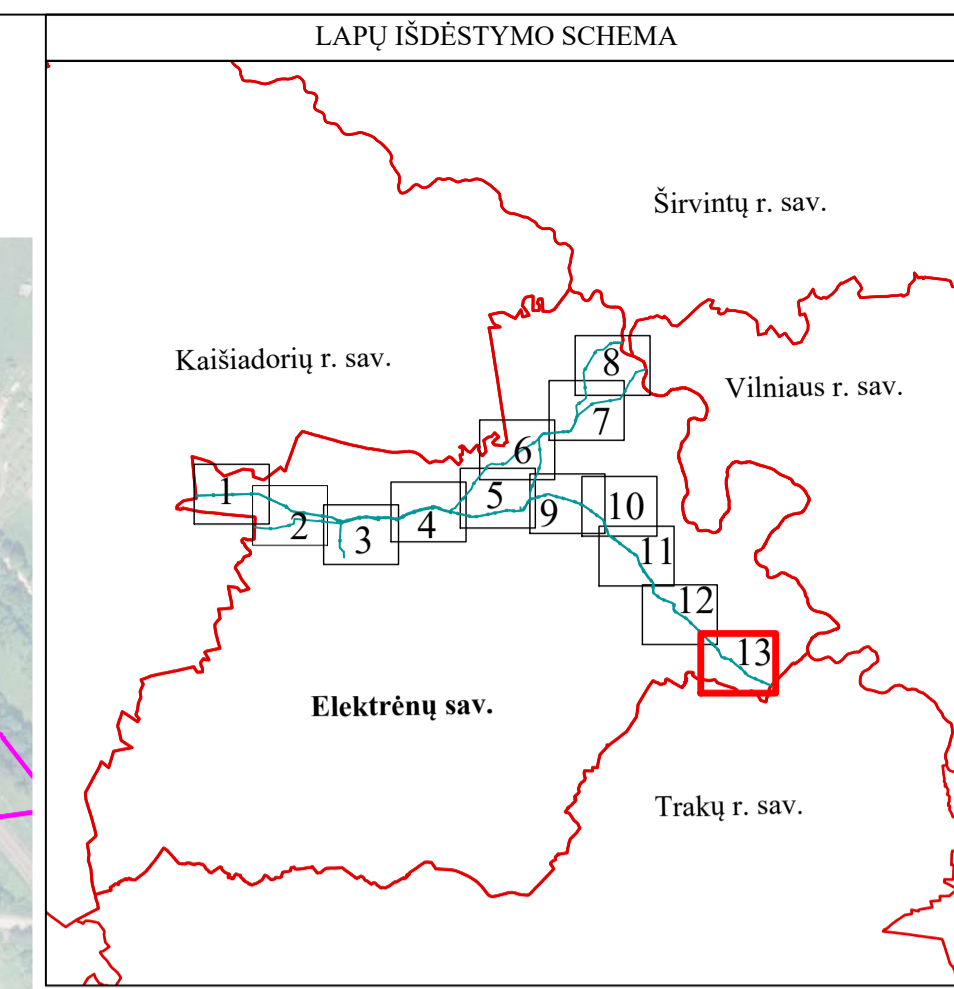
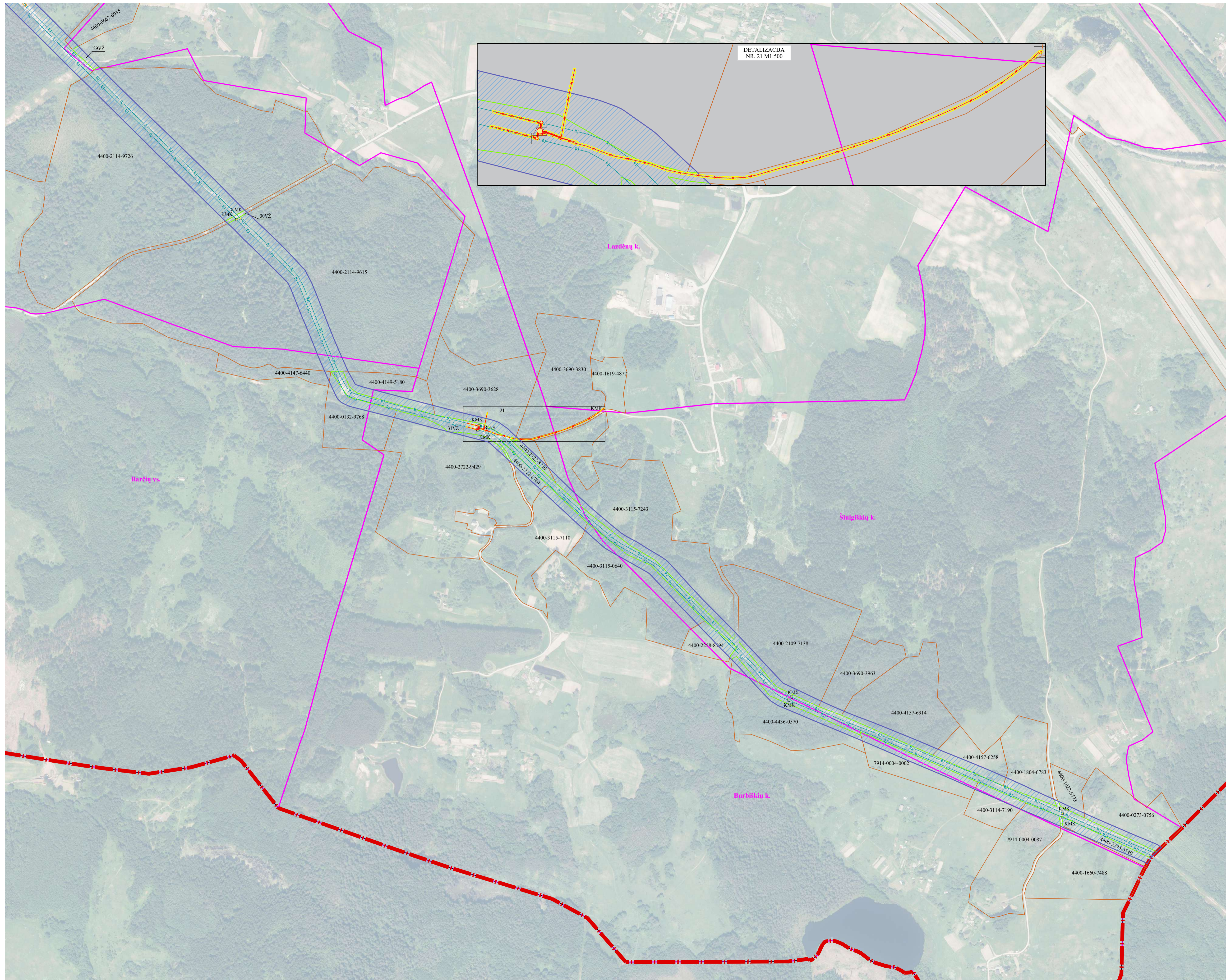
SUTARTINIAI ŽENKLAI	
	Magistralinis dujotievis (toliau - MD)
	Magistralinių dujotiekių apsaugos zona
	Savivaldybės teritorijos riba
	Gyvenamosios vietovės
	Žemės sklypų ribos
	Laisva valstybinė žemė
	Žemės įtampos požeminės elektros linijos (su MD susijusi infrastruktūra)
	Įžeminimo kontūrai
	Žemės įtampos požeminės elektros linijos apsaugos zona
	Teritorijos, kurioje yra MD įrenginių ir statinių (stočių, uždarymo įtaisų, valymo ir diagnostavimo įtaisų paleidimo ir priėmimo kamerų, slėgio ribojimo mazgų), aptvėrimas
	Prapūtimo vamzdžiai
	Vėdinimo vamzdžiai
	Elektroninių ryšių tinklai
	Kontrolės ir matavimo kolonėlė (toliau - KMK) ir jos apsaugos zona (1m atstumu nuo KMK centro)
	Žvakės
	Katodinės apsaugos stotis
	Dujų skirstymo stotis

Pastabos:
 * Vadovaujantis LR specialiųjų žemės naudojimo sąlygų įstatymo 27 str. i) MD vamzdyno apsaugos zona - išilgai vamzdyno trasos esanti žemės juosta, kurios ribos yra po 25 metrus į abi puses nuo vamzdyno ašies, virš šios juostos esanti oro erdvė, po šia juosta esanti žemė bei vanduo virš šios juostos ir po ja, ii) kitų MD įrenginių ir statinių (stočių, uždarymo įtaisų, valymo ir diagnostavimo įtaisų paleidimo ir priėmimo kamerų, slėgio ribojimo mazgų) apsaugos zona - žemės juosta, kurios ribos yra 25 metrų atstumu aplink teritorijos, kurioje yra šie įrenginiai ar statiniai, aptvėrima, virš šios juostos esanti oro erdvė ir žemė po šia juosta;
 ** Vadovaujantis LR specialiųjų žemės naudojimo sąlygų įstatymo 24 str. po 1 m į abi puses žemės įtampos požeminių elektros linijų;
 *** Plane vaizduojamos bendros magistralinių dujotiekių apsaugos zonos;
 **** Plane vaizduojamos bendros su magistraliniu dujotiekiu susijusios infrastruktūros apsaugos zonos;
 ***** Elektroninių ryšių tinklai vaizduojami informaciniais tikslais (elektroninių ryšių tinklų elektroninių ryšių infrastruktūros apsaugos zonos nenustatomos).

Duomenų šaltiniai:
 1. Žemės sklypų ribos © VI Registrų centras, 2024-04-09.
 2. ORT10LT - Lietuvos Respublikos teritorijos M1:10000 skaitmeninis rastrinis ortofotografinis žemėlapis © Nacionalinėje mės tarnyboje prie AM, 2021-2023.
 3. AB Amber Grid duomenų rinkinys, 2024.

Įmonės kodas 124110246, Študentų g. 39, LT-08106 Vilnius tel. (8-37) 787 845 e.p. zita.skrockiene@registrucentras.lt Kvalifikacijos Nr. 2M-M-2535			
Pareigos	Parašas	Vardas, pavardė	Data
Grupės vadovas		Evaldas Lukša	2024-06-18
Grupės vadovė		Danguolė Novoskiškienė	2024-06-18
Matininkė		Zita Skrockienė	2024-06-18
Matininko kvalifikacijos pažymėjimo Nr.: 2M-M-2535			

Elektrėnų savivaldybės teritorijoje esančių magistralinių dujotiekių ir susijusios infrastruktūros apsaugos zonų planas M 1:5000



SUTARTINIAI ŽENKLAI	
	Magistralinis dujotiektis (toliau - MD)
	Magistralinių dujotiekių apsaugos zona
	Savivaldybės teritorijos riba
	Gyvenamosios vietovės
	Žemės sklypų ribos
	Laisva valstybinė žemė
	Žemos įtampos požeminės elektros linijos (su MD susijusi infrastruktūra)
	Įžeminimo kontūrai
	Žemos įtampos požeminės elektros linijos apsaugos zona
	Teritorijos, kurioje yra MD įrenginių ir statinių (stoečių, uždarymo įtaisų, valymo ir diagnostavimo įtaisų paleidimo ir priėmimo kamerų, slėgio ribojimo mazgų), aptvėrimas
	Prapūtimo vamzdžiai
	Vėdinimo vamzdžiai
	Elektroninių ryšių tinklai
	Kontrolės ir matavimo kolonėlė (toliau - KMK) ir jos apsaugos zona (1 m atstumu nuo KMK centro)
	Žvakės
	Katodinės apsaugos stotis
	Dujų skirstymo stotis

Pastabos:
 * Vadovaujantis LR specialiųjų žemės naudojimo sąlygų įstatymo 27 str. i) MD vamzdžio apsaugos zona - išilgai vamzdžio trasos esanti žemės juosta, kurios ribos yra po 25 metrus į abi puses nuo vamzdžio ašies, virš šios juostos esanti oro erdvė, po šia juosta esanti žemė bei vanduo virš šios juostos ir po ja, ii) kitų MD įrenginių ir statinių (stoečių, uždarymo įtaisų, valymo ir diagnostavimo įtaisų paleidimo ir priėmimo kamerų, slėgio ribojimo mazgų) apsaugos zona - žemės juosta, kurios ribos yra 25 metrų atstumu aplink teritorijos, kurioje yra šie įrenginiai ar statiniai, aptvėrimą, virš šios juostos esanti oro erdvė ir žemė po šia juosta;
 ** Vadovaujantis LR specialiųjų žemės naudojimo sąlygų įstatymo 24 str. po 1 m į abi puses žemos įtampos požeminių elektros linijų;
 *** Plane vaizduojamos bendros magistralinių dujotiekių apsaugos zonos;
 **** Plane vaizduojamos bendros su magistraliniu dujotiekiu susijusios infrastruktūros apsaugos zonos;
 ***** Elektroninių ryšių tinklai vaizduojami informaciniais tikslais (elektroninių ryšių tinklų infrastruktūros apsaugos zonos nenustatomos).

Duomenų šaltiniai:
 1. Žemės sklypų ribos © VĮ Registrų centras, 2024-04-09.
 2. ORT10LT- Lietuvos Respublikos teritorijos M1:10000 skaitmeninis rastrinis ortofotografinis žemėlapis © Nacionalinėje mės tarnyba prie AM, 2021-2023.
 3. AB Amber Grid duomenų rinkinys, 2024.

REGISTRŲ VALSTYBĖS ĮMONĖ REGISTRŲ CENTRAS			
<small>Įmonės kodas 124110246, Študentų g. 39, LT-08106 Vilnius tel. (8-37) 787 845 e.p. zita.skrockiene@registrucentras.lt Kvalifikacijos Nr. 2M-M-2535</small>			
Pareigos	Parašas	Vardas, pavardė	Data
Grupės vadovas		Evaldas Lukša	2024-06-18
Grupės vadovė		Danguolė Novosinskiėnė	2024-06-18
Matininkė		Zita Skrockienė	2024-06-18
Matininko kvalifikacijos pažymėjimo Nr.: 2M-M-2535			