

ŠALČININKŲ RAJONO SAVIVALDYBĖS TERITORIJOJE ESANČIŲ MAGISTRALINIŲ DUJOTIEKIŲ IR SUSIJUSIOS INFRASTRUKTŪROS APSAUGOS ZONŲ PLANAS

M 1:5000



Sutartiniai ženklai:

- KMK □ - Kontrolės ir matavimo kolonėlė (toliau - KMK) ir jos apsaugos zona (1 m atstumu nuo KMK centro)**
- - Vėdinimo vamzdis
- - Savivaldybių ribos
- - Gyvenamosios vietovės riba
- - Magistralinis dujotiekis (toliau MD)

Žemės sklypų teritorijos, kurioms nustatomos arba tikslinamos MD, vandens tiekimo, elektros ar ryšių apsaugos zonos, unikalus numeris, ribos, jų matavimo tipai:

- 0000-0000-0000 - Kadastriniai matavimai (Lietuvos koordinacių sistema (LKS-94))
- 0000-0000-0000 - Preliminarūs matavimai
- 1VZ - Laisvos valstybinės žemės (VŽ) teritorijos, kuriose nustatomos MD ar elektros tinklų apsaugos zonos, ribos ir eilės numeris
- - Planu nustatomos MD ir naftotiekių (produktotiekių) apsaugos zonos (III skyrius, penktasis skirsnis) (kodas 107)*
- - Esamos, bet planu tikslinamos MD ir naftotiekių (produktotiekių) apsaugos zonos (III skyrius, penktasis skirsnis) (kodas 107)*
- - Esamos ir įregistruotos MD ir naftotiekių (produktotiekių) apsaugos zonos (III skyrius, penktasis skirsnis) (kodas 107)*

Pastabos:

* vadovaujantis LR specialiųjų žemės naudojimo sąlygų įstatymo 27 str. 1 p.: Magistralinių dujotiekių ir naftotiekių (produktotiekių) vamzdžio apsaugos zona – ilgiai vamzdžio trasos esanti žemės juosta, kurios ribos yra po 25 metrus abiejose puses nuo vamzdžio ašies, virš šios juostos esanti oro erdvė, po šia juosta esanti žemė bei vanduo virš šios juostos ir po ja. 27 str. 3 p.: Kitų magistralinių dujotiekių ir naftotiekių (produktotiekių) įrenginių ir statinių (stotelių, uždarymo įtaisų, valymo ir diagnostavimo įtaisų paleidimo ir priėmimo kamerų, slėgio ribojimo mazgų) apsaugos zona – žemės juosta, kurios ribos yra 25 metrų atstumu aplink teritorijos, kurioje yra šie įrenginiai ar statiniai, aptvėrima, virš šios juostos esanti oro erdvė ir žemė po šia juosta;

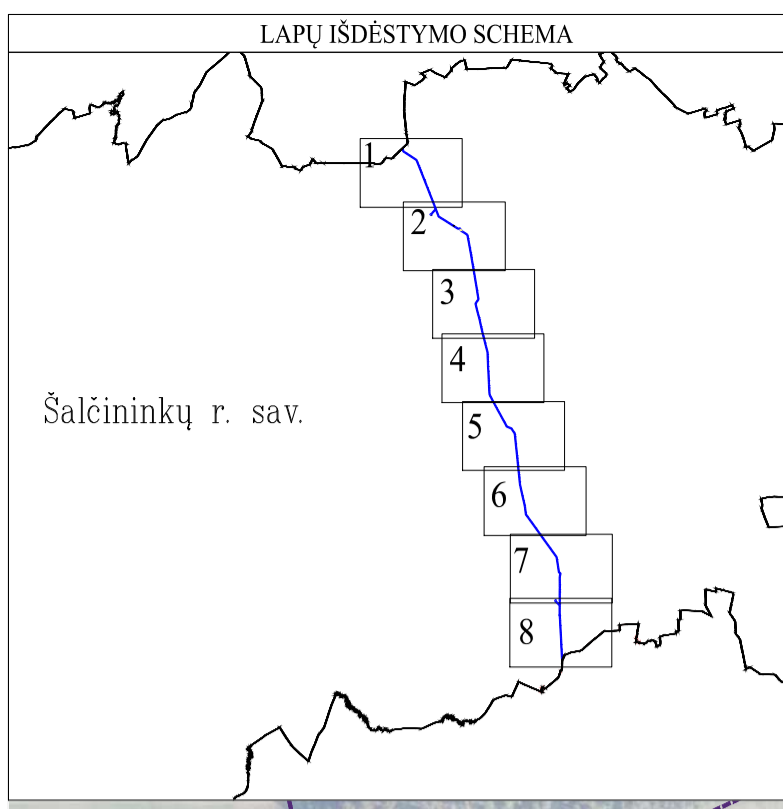
Valstybės įmonė Žemės ūkio duomenų centras
Geodetijos, žemėtvarkos ir teritorijų planavimo skyrius
Konstitucijos pr. 23-401 (A korpusas) Vilnius
Tel. 8 (5) 262 30 00
Įmonės kodas 306205513

Pareigos	Parašas	Vardas, pavardė	Data
Sk. vad. pavaduotojas		Justinas Kačinskas	2022-11-10
Proj. vadovė		Irma Lenortavičiūtė	2022-11-10
Vyr. specialistė		Kamili Karalevičiūtė	2022-11-10

Matavimo kvalifikacijos pažymėjimo Nr.: 2M-M-2794				A.V.
Sutarties Nr. 616772	ŠALČININKŲ RAJONO SAVIVALDYBĖS TERITORIJOJE ESANČIŲ MAGISTRALINIŲ DUJOTIEKIŲ IR SUSIJUSIOS INFRASTRUKTŪROS APSAUGOS ZONŲ PLANAS			
M 1:5000	Lapų skaičius	8	Lapo Nr.	1

ŠALČININKŲ RAJONO SAVIVALDYBĖS TERITORIJOJE ESANČIŲ MAGISTRALINIŲ DUJOTIEKIŲ IR SUSIJUSIOS INFRASTRUKTŪROS APSAUGOS ZONŲ PLANAS

M 1:5000



Šalčininkų r. sav.



Sutartiniai ženklai:

- KMK** □ - Kontrolės ir matavimo kolonėlė (toliau - KMK) ir jos apsaugos zona (1 m atstumu nuo KMK centro)**
- KAS** ▲ - Katodinės apsaugos stotis
- DSS** △ - Dujų skirstymo stotis
- ▲ - Anodinis įžemiklis
- (with blue hatching) - Teritorijos, kurioje yra MD įrenginių ir statinių (stočių, uždarymo kambarių, valymo ir diagnozavimo įtaisų paleidimo ir priėmimo kambarių, slėgio ribojimo mazgų), aptvėrimas
- (with red hatching) - Ryšių tinklų linijos (su MD susijusi infrastruktūra)
- (with green hatching) - Įžeminimo juostos (su MD susijusi infrastruktūra)
- (with orange hatching) - Žemės įtampos požeminės elektros linijos (su MD susijusi infrastruktūra)
- (with blue hatching) - Prapūtimo vamzdis
- (with green hatching) - Vėdinimo vamzdis
- (with black hatching) - Savivaldybių ribos
- (dashed) - Gyvenamosios vietovės riba
- (dotted) - Magistralinis dujotiekis (toliau MD)

Žemės sklypų teritorijos, kurioms nustatomos arba tikslinamos MD, vandens tiekimo, elektros ar ryšių apsaugos zonos, unikalus numeris, ribos, jų matavimo tipai:

- 0000-0000-0000 - Kadastriiniai matavimai (Lietuvos koordinacių sistema (LKS-94))
- 0000-0000-0000 - Preliminari matavimai
- 1VŽ - Laisvos valstybinės žemės (VŽ) teritorijos, kuriose nustatomos MD ar elektros tinklų apsaugos zonos, ribos ir eilės numeris
- (Blue hatched) - Planu nustatomos MD ir naftotiekių (produktotiekių) apsaugos zonos (III skyrius, penktasis skirsnis) (kodas 107)*
- (Yellow hatched) - Esamos, bet planu tikslinamos MD ir naftotiekių (produktotiekių) apsaugos zonos (III skyrius, penktasis skirsnis) (kodas 107)*
- (Blue hatched) - Esamos ir įrengtos MD ir naftotiekių (produktotiekių) apsaugos zonos (III skyrius, penktasis skirsnis) (kodas 107)*
- (Yellow hatched) - Planu nustatomos elektros tinklų apsaugos zonos (III skyrius, ketvirtasis skirsnis) (kodas 106) (su MD susijusi infrastruktūra)**

Pastabos:

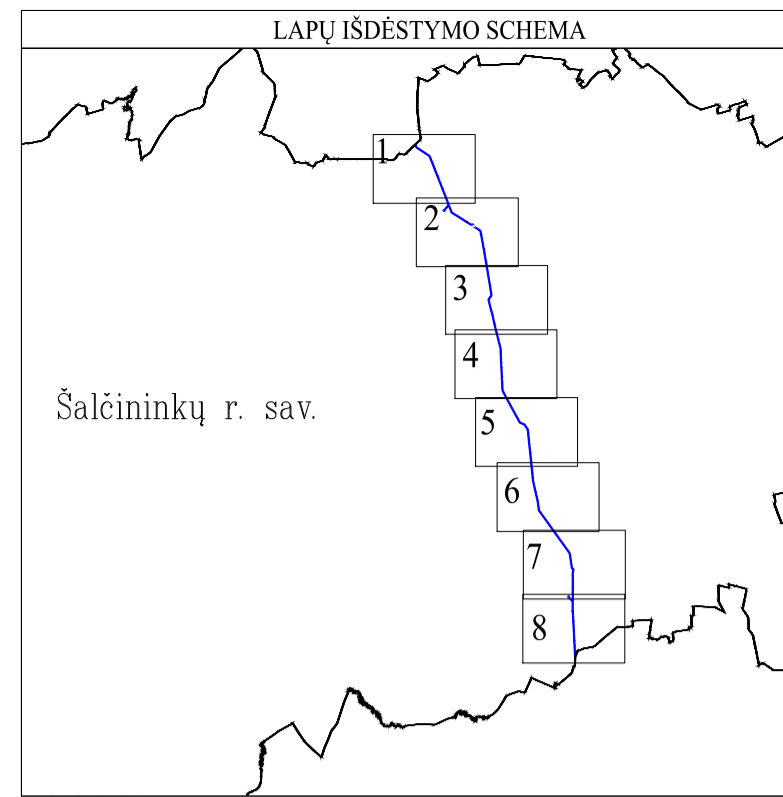
* vadovaujantis LR specialiuju žemės naudojimo sąlygų įstatymo 27 str. 1 p.: Magistralinių dujotiekių ir naftotiekių (produktotiekių) vamzdinio apsaugos zona – ilgiai vamzdinio trasos esanti žemės juosta, kurios ribos yra po 25 metrus abiejose pusėse nuo vamzdžio ašies, virš šios juostos esanti oro erdvė, po šia juosta esanti žemė bei vanduo virš šio juostos ir po ją. 27 str. 3 p.: Kitų magistralinių dujotiekių ir naftotiekių (produktotiekių) įrenginių ir statinių (stočių, uždarymo įtaisų, valymo ir diagnozavimo įtaisų paleidimo ir priėmimo kambarių, slėgio ribojimo mazgų) apsaugos zona – žemės juosta, kurios ribos yra 25 metrų atstumu aplink teritorijos, kurioje yra šie įrenginiai ar statiniai, aptvėrimą, virš šios juostos esanti oro erdvė ir žemė po šia juosta;

** vadovaujantis LR specialiuju žemės naudojimo sąlygų įstatymo 24 str. 3 p.: Požeminių kabelių linijos apsaugos zona – ilgiai požeminių kabelių linijos esanti žemės juosta, kurios ribos yra po vieną metrą į abi puses nuo šios linijos, vanduo virš jos ir žemė po šia juosta;

Valstybės įmonė Žemės tikslinimo centras
Geodėzijos, žemėtvarkos ir teritorijų planavimo skyrius
Konstitucijos pr. 23-401 (A korpusas) Vilnius
Tel. 8 (5) 262 30 00
Įmonės kodas 306205513

Pareigos	Parašas	Vardas, pavardė	Data
Sk. vad. pavaduotojas		Justinas Kačinskas	2022-11-10
Proj. vadovė		Irma Lenortavičiūtė	2022-11-10
Vyr. specialistė		Kamili Karalevičiūtė	2022-11-10

Matavimo kvalifikacijos pažymėjimo Nr.: 2M-M-2794		A.V.
Sutarties Nr. 616772	ŠALČININKŲ RAJONO SAVIVALDYBĖS TERITORIJOJE ESANČIŲ MAGISTRALINIŲ DUJOTIEKIŲ IR SUSIJUSIOS INFRASTRUKTŪROS APSAUGOS ZONŲ PLANAS	
M 1:5000	Lapų skaičius 8	Lapo Nr. 1



ŠALČININKŲ RAJONO SAVIVALDYBĖS TERITORIJOJE ESANČIŲ MAGISTRALINIŲ DUJOTIEKIŲ IR SUSIJUSIOS INFRASTRUKTŪROS APSAUGOS ZONŲ PLANAS
M 1:5000



Sutartiniai ženklai:

- KMK □ - Kontrolės ir matavimo kolonėlė (toliau - KMK) ir jos apsaugos zona (1 m atstumu nuo KMK centro)**
- - Vėdinimo vamzdis
- - Savivaldybių ribos
- - Gyvenamosios vietovės riba
- - Magistralinis dujotiekis (toliau MD)

Žemės sklypų teritorijos, kurioms nustatomos arba tikslinamos MD, vandens tiekimo, elektros ar ryšių apsaugos zonos, unikalus numeris, ribos, jų matavimo tipai:

- 0000-0000-0000 - Kadastriniai matavimai (Lietuvos koordinacių sistema (LKS-94))
- 0000-0000-0000 - Preliminariūs matavimai
- 1VZ - Laisvos valstybinės žemės (VŽ) teritorijos, kuriose nustatomos MD ar elektros tinklų apsaugos zonos, ribos ir eilės numeris
- 107 - Planu nustatomos MD ir naftotiekių (produktotiekių) apsaugos zonos (III skyrius, penktasis skirsnis) (kodas 107)*
- 107 - Esamos, bet planu tikslinamos MD ir naftotiekių (produktotiekių) apsaugos zonos (III skyrius, penktasis skirsnis) (kodas 107)*
- 107 - Esamos ir įregistruotos MD ir naftotiekių (produktotiekių) apsaugos zonos (III skyrius, penktasis skirsnis) (kodas 107)*

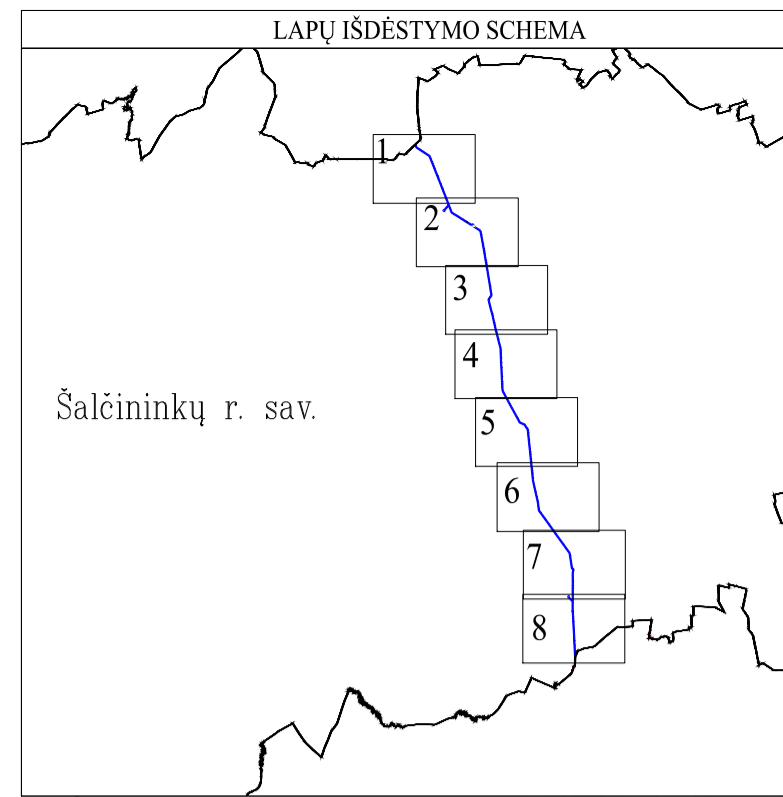
Pastabos:
* vadovaujantis LR specialiuju žemės naudojimo sąlygų įstatymu 27 str. 1 p.: Magistralinių dujotiekių ir naftotiekių (produktotiekių) vamzdžio apsaugos zona – bilgai vamzdžio trasos esanti žemės juosta, kurios ribos yra po 25 metrus abiejose puses nuo vamzdžio ašies, virš šios juostos esanti oro erdvė, po šia juosta esanti žemė bei vanduo virš šios juostos ir po ja. 27 str. 3 p.: Kitų magistralinių dujotiekių ir naftotiekių (produktotiekių) įrenginių ir statinių (stotijų, uždarymo įtaisų, valymo ir diagnozavimo įtaisų paleidimo ir priėmimo kamerų, slėgio ribojimo mazgų) apsaugos zona – žemės juosta, kurios ribos yra 25 metrų atstumu aplink teritorijas, kurioje yra šie įrenginiai ar statiniai, aptvėrima, virš šios juostos esanti oro erdvė ir žemė po šia juosta;

Valstybės įmonė Žemės tikslinimo centras
Geodezijos, žemėtvarkos ir teritorijų planavimo skyrius
Konstitucijos pr. 23-401 (A korpusas) Vilnius
Tel. 8 (5) 262 30 00
Įmonės kodas 306205513

Pareigos	Parašas	Vardas, pavardė	Data
Sk. vad. pavaduotojas		Justinas Kačinskas	2022-11-10
Proj. vadovė		Irma Lenortavičiūtė	2022-11-10
Vyr. specialistė		Kamilė Karalevičiūtė	2022-11-10

Matininko kvalifikacijos pažymėjimo Nr.: 2M-M-2794				A.V.
Sutarties Nr. 616772	ŠALČININKŲ RAJONO SAVIVALDYBĖS TERITORIJOJE ESANČIŲ MAGISTRALINIŲ DUJOTIEKIŲ IR SUSIJUSIOS INFRASTRUKTŪROS APSAUGOS ZONŲ PLANAS			
	Lapų skaičius	Lapo Nr.		
M 1:5000	8	3		

ŠALČININKŲ RAJONO SAVIVALDYBĖS TERITORIJOJE ESANČIŲ MAGISTRALINIŲ DUJOTIEKIŲ IR SUSIJUSIOS INFRASTRUKTŪROS APSAUGOS ZONŲ PLANAS
M 1:5000



Sutartiniai ženklai:

- KMK □ - Kontrolės ir matavimo kolonėlė (toliau - KMK) ir jos apsaugos zona (1 m atstumu nuo KMK centro)**
- Žemos įtampos požeminės elektros linijos (su MD susijusi infrastruktūra)
- Savivaldybių ribos
- Gyvenamosios vietovės riba
- Magistralinis dujotiekis (toliau MD)

Žemės sklypų teritorijos, kurioms nustatomas arba tikslinamas MD, vandens tiekimo, elektros ar ryšių apsaugos zonos, unikalus numeris, ribos, jų matavimo tipai:

- 0000-0000-0000 - Kadastriniai matavimai (Lietuvos koordinatų sistema (LKS-94))
- 0000-0000-0000 - Preliminarūs matavimai
- lvž - Laisvos valstybinės žemės (VŽ) teritorijos, kuriose nustatomos MD ar elektros tinklų apsaugos zonos, ribos ir eilės numeris
- Planu nustatomos MD ir naftotiekių (produktotiekių) apsaugos zonos (III skyrius, penktasis skirsnis) (kodas 107)*
- Esamos, bet planu tikslinamos MD ir naftotiekių (produktotiekių) apsaugos zonos (III skyrius, penktasis skirsnis) (kodas 107)*
- Esamos ir įregistruotos MD ir naftotiekių (produktotiekių) apsaugos zonos (III skyrius, penktasis skirsnis) (kodas 107)*
- Planu nustatomos elektros tinklų apsaugos zonos (III skyrius, ketvirtasis skirsnis) (kodas 106) (su MD susijusi infrastruktūra)**

Pastabos:

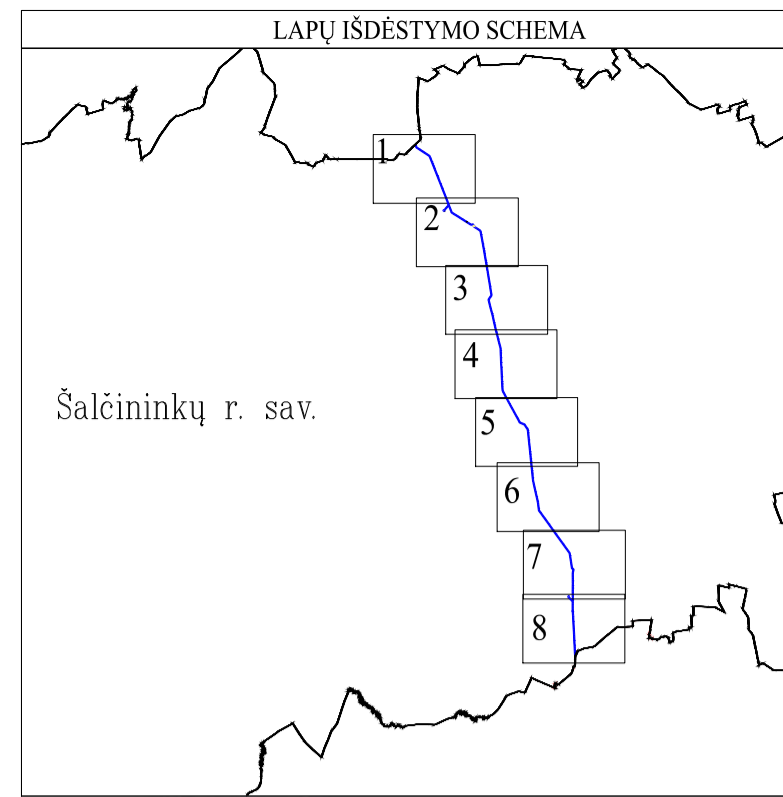
* vadovaujantis LR specialiųjų žemės naudojimo sąlygų įstatymo 27 str. 1 p.: Magistralinių dujotiekių ir naftotiekių (produktotiekių) vamzdinio apsaugos zona – išilgai vamzdinio traso esanti žemės juosta, kurios ribos yra po 25 metrus abiejose pusėse nuo vamzdinio ašies, virš šios juostos esanti oro erdvė, po šia juosta esanti žemė bei vanduo virš šios juostos ir po ją. 27 str. 3 p.: Kitų magistralinių dujotiekių ir naftotiekių (produktotiekių) įrenginių ir statinių (stotijų, uždarymo įtaisų, valymo ir diagnostavimo įtaisų paleidimo ir priėmimo kamerų, slėgio ribojimo mazgų) apsaugos zona – žemės juosta, kurios ribos yra 25 metrų atstumu aplink teritorijas, kurioje yra šie įrenginiai ar statiniai, aptvėrima, virš šios juostos esanti oro erdvė ir žemė po šia juosta;

** vadovaujantis LR specialiųjų žemės naudojimo sąlygų įstatymo 24 str. 3 p.: Požeminių kabelių linijos apsaugos zona – išilgai požeminių kabelių linijos esanti žemės juosta, kurios ribos yra po vieną metrą į abiejose pusėse nuo šios linijos, vanduo virš jos ir žemė po šia juosta;

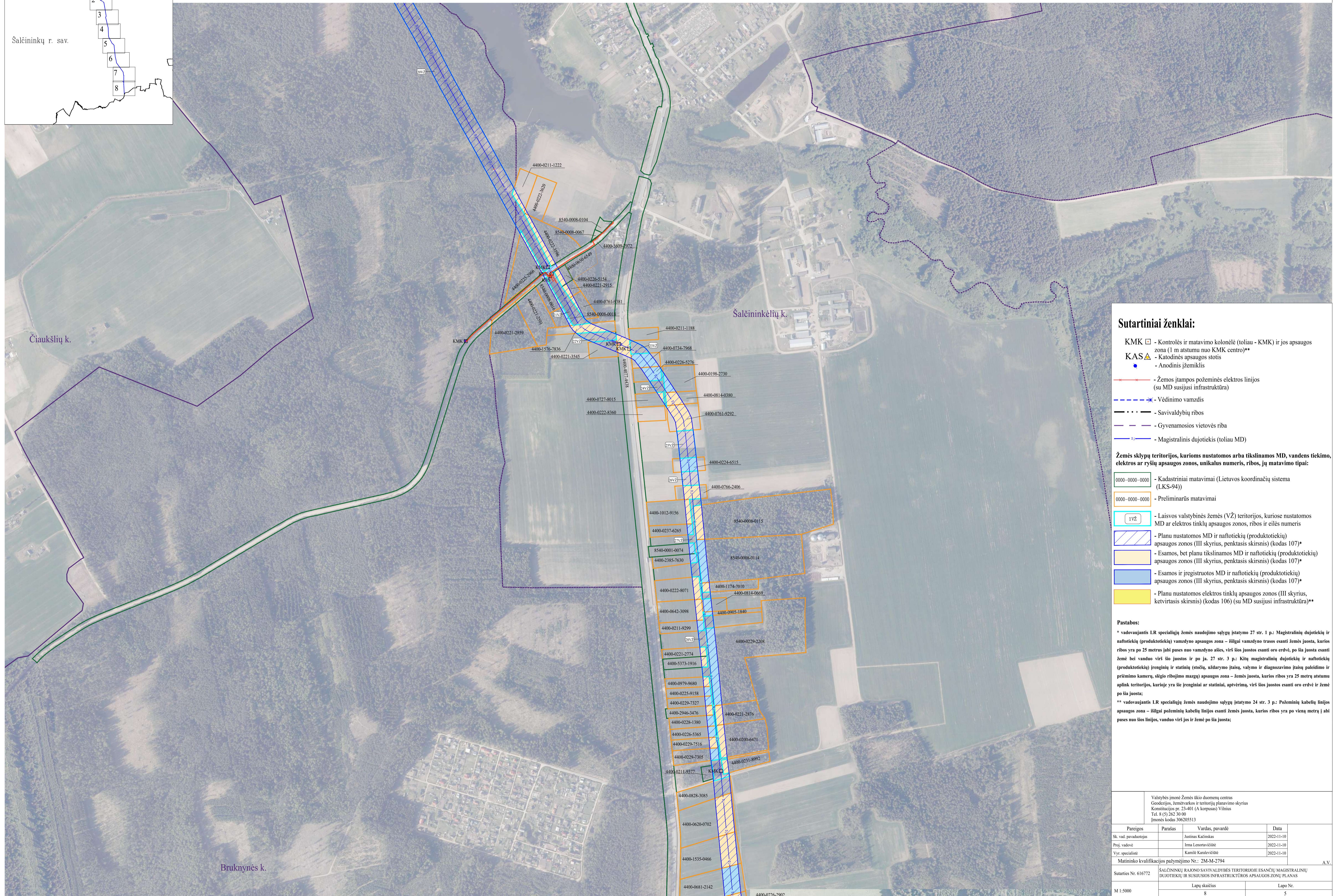
Valstybės įmonė Žemės ūkio duomenų centras
Geodetijos, žemėtvarkos ir teritorijų planavimo skyrius
Konstitucijos pr. 23-401 (A korpusas) Vilnius
Tel. 8 (5) 262 30 00
Įmonės kodas 306205513

Pareigos	Parašas	Vardas, pavardė	Data
Sk. vad. pavaduotojas		Justinas Kačinskas	2022-11-10
Proj. vadovė		Irma Lenortavičiūtė	2022-11-10
Vyr. specialistė		Kamėlė Karalevičiūtė	2022-11-10

Mataviminių kvalifikacijos pažymėjimo Nr.: 2M-M-2794		A.V.
Sutarties Nr. 616772	ŠALČININKŲ RAJONO SAVIVALDYBĖS TERITORIJOJE ESANČIŲ MAGISTRALINIŲ DUJOTIEKIŲ IR SUSIJUSIOS INFRASTRUKTŪROS APSAUGOS ZONŲ PLANAS	
M 1:5000	Lapų skaičius 8	Lapo Nr. 4



ŠALČININKŲ RAJONO SAVIVALDYBĖS TERITORIJOJE ESANČIŲ MAGISTRALINIŲ DUJOTIEKIŲ IR SUSIJUSIOS INFRASTRUKTŪROS APSAUGOS ZONŲ PLANAS
M 1:5000



Sutartiniai ženklai:

- KMK □ - Kontrolės ir matavimo kolonėlė (toliau - KMK) ir jos apsaugos zona (1 m atstumu nuo KMK centro)**
- KAS ▲ - Katodinės apsaugos stotis
- - Anodinis žemiklis
- - Žemės įtampos požeminės elektros linijos (su MD susijusi infrastruktūra)
- - Vėdinimo vamzdis
- · — - Savivaldybių ribos
- · — · — - Gyvenamosios vietovės riba
- · — · — · — - Magistralinis dujotiekis (toliau MD)

Žemės sklypų teritorijos, kurioms nustatomos arba tikslinamos MD, vandens tiekimo, elektros ar ryšių apsaugos zonos, unikalus numeris, ribos, jų matavimo tipai:

- 0000-0000-0000 - Kadastriniai matavimai (Lietuvos koordinacių sistema (LKS-94))
- 0000-0000-0000 - Preliminartūs matavimai
- 1VŽ - Laisvos valstybinės žemės (VŽ) teritorijos, kuriose nustatomos MD ar elektros tinklų apsaugos zonos, ribos ir eilės numeris
- 107* - Planu nustatomos MD ir naftotiekių (produktotiekių) apsaugos zonos (III skyrius, penktasis skirsnis) (kodas 107)*
- 107* - Esamos, bet planu tikslinamos MD ir naftotiekių (produktotiekių) apsaugos zonos (III skyrius, penktasis skirsnis) (kodas 107)*
- 107* - Esamos ir įregistruotos MD ir naftotiekių (produktotiekių) apsaugos zonos (III skyrius, penktasis skirsnis) (kodas 107)*
- 106* - Planu nustatomos elektros tinklų apsaugos zonos (III skyrius, ketvirtasis skirsnis) (kodas 106) (su MD susijusi infrastruktūra)**

Pastabos:

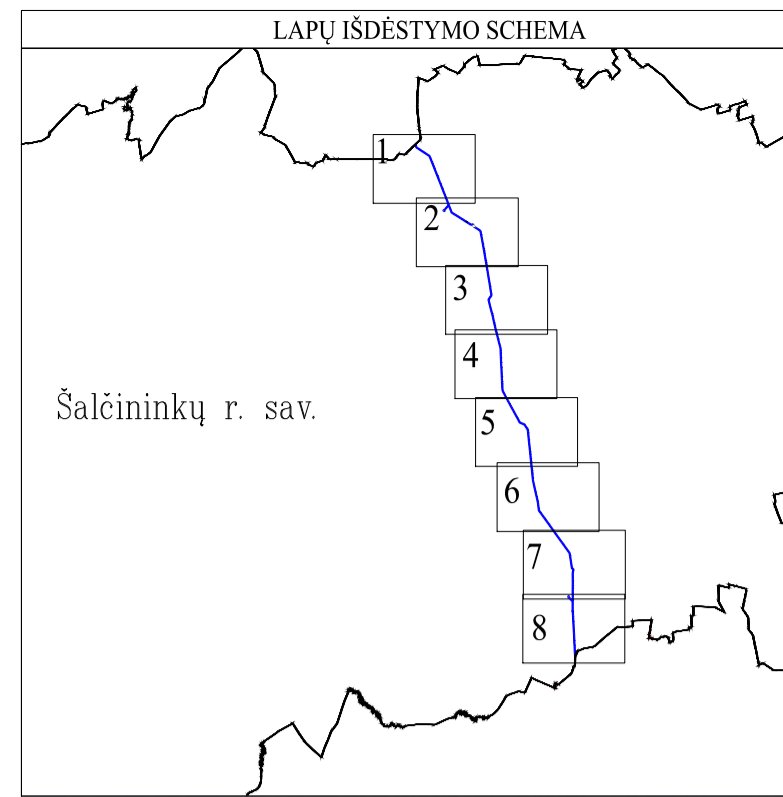
* vadovaujantis LR specialiuju žemės naudojimo sąlygų įstatymo 27 str. 1 p.: Magistralinių dujotiekių ir naftotiekių (produktotiekių) vamzdžio apsaugos zona – ilgiai vamzdžio trasos esanti žemės juosta, kurios ribos yra po 25 metrus abiejose pusėse nuo vamzdžio ašies, virš šios juostos esanti oro erdvė, po šia juosta esanti žemė bei vanduo virš šios juostos ir po ją. 27 str. 3 p.: Kitų magistralinių dujotiekių ir naftotiekių (produktotiekių) įrenginių ir statinių (storių, uždarymo įtaisų, valymo ir diagnostavimo įtaisų paleidimo ir priėmimo kamerų, slėgio ribojimo mazgų) apsaugos zona – žemės juosta, kurios ribos yra 25 metrų atstumu aplink teritorijas, kurioje yra šie įrenginiai ar statiniai, aptvėrima, virš šios juostos esanti oro erdvė ir žemė po šia juosta;

** vadovaujantis LR specialiuju žemės naudojimo sąlygų įstatymo 24 str. 3 p.: Požeminių kabelių linijos apsaugos zona – ilgiai požeminių kabelių linijos esanti žemės juosta, kurios ribos yra po viena metrą į abiejus puses nuo šios linijos, vanduo virš jos ir žemė po šia juosta;

Valstybės įmonė Žemės tikslinimo centras
Geodetijos, žemėtvarkos ir teritorijų planavimo skyrius
Konstitucijos pr. 23-401 (A korpusas) Vilnius
Tel. 8 (5) 262 30 00
Įmonės kodas 306205513

Pareigos	Parašas	Vardas, pavardė	Data
Sk. vad. pavaduotojas		Justinas Kačinskas	2022-11-10
Proj. vadovė		Irma Lenortavičiūtė	2022-11-10
Vyr. specialistė		Kamilė Karalevičiūtė	2022-11-10

Matavimo kvalifikacijos pažymėjimo Nr.: 2M-M-2794		A.V.
Sutarties Nr. 616772	ŠALČININKŲ RAJONO SAVIVALDYBĖS TERITORIJOJE ESANČIŲ MAGISTRALINIŲ DUJOTIEKIŲ IR SUSIJUSIOS INFRASTRUKTŪROS APSAUGOS ZONŲ PLANAS	
M 1:5000	Lapų skaičius: 8	Lapo Nr.: 5



ŠALČININKŲ RAJONO SAVIVALDYBĖS TERITORIJOJE ESANČIŲ MAGISTRALINIŲ DUJOTIEKIŲ IR SUSIJUSIOS INFRASTRUKTŪROS APSAUGOS ZONŲ PLANAS
M 1:5000



Sutartiniai ženklai:

- KMK □ - Kontrolės ir matavimo kolonėlė (toliau - KMK) ir jos apsaugos zona (1 m atstumu nuo KMK centro)**
- - Savivaldybių ribos
- - - - - Gyvenamosios vietovės riba
- — — — — Magistralinis dujotiekis (toliau MD)

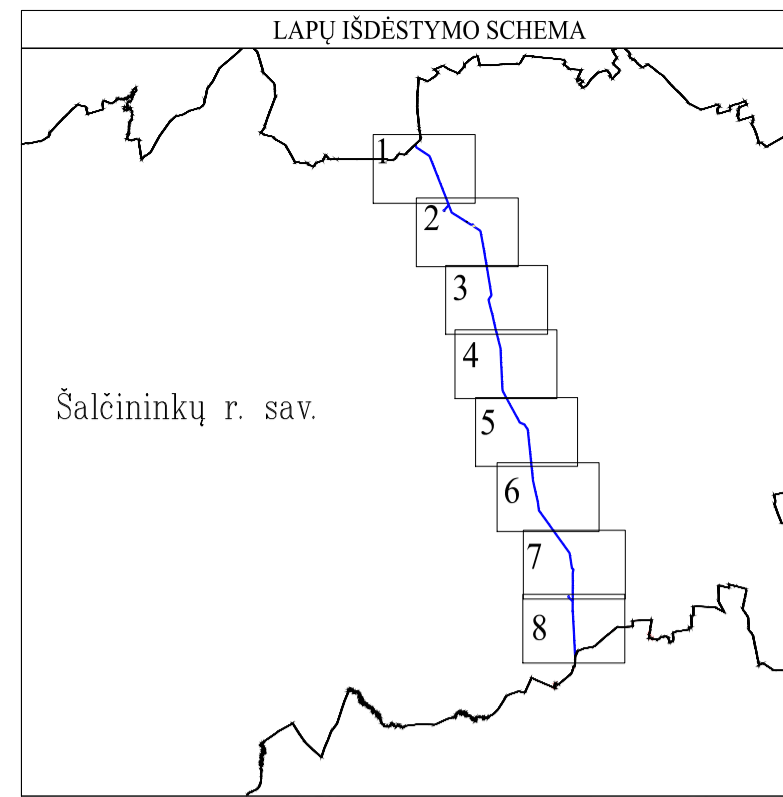
Žemės sklypų teritorijos, kurioms nustatomos arba tikslinamos MD, vandens tiekimo, elektros ar ryšių apsaugos zonos, unikalus numeris, ribos, jų matavimo tipai:

- 0000-0000-0000 - Kadastriniai matavimai (Lietuvos koordinacių sistema (LKS-94))
- 0000-0000-0000 - Preliminariūs matavimai
- 1VZ - Laisvos valstybinės žemės (VŽ) teritorijos, kuriose nustatomos MD ar elektros tinklų apsaugos zonos, ribos ir eilės numeris
- ▨ - Planu nustatomos MD ir naftotiekių (produktotiekių) apsaugos zonos (III skyrius, penktasis skirsnis) (kodas 107)*
- ▨ - Esamos, bet planu tikslinamos MD ir naftotiekių (produktotiekių) apsaugos zonos (III skyrius, penktasis skirsnis) (kodas 107)*
- ▨ - Esamos ir įregistruotos MD ir naftotiekių (produktotiekių) apsaugos zonos (III skyrius, penktasis skirsnis) (kodas 107)*

Pastabos:

* vadovaujantis LR specialiųjų žemės naudojimo sąlygų įstatymo 27 str. 1 p.: Magistralinių dujotiekių ir naftotiekių (produktotiekių) vamzdžio apsaugos zona – bilgai vamzdžio trasos esanti žemės juosta, kurios ribos yra po 25 metrus abiejų pusių nuo vamzdžio ašies, virš šios juostos esanti oro erdvė, po šia juosta esanti žemė bei vanduo virš šios juostos ir po ją. 27 str. 3 p.: Kitų magistralinių dujotiekių ir naftotiekių (produktotiekių) įrenginių ir statinių (stotelių, uždarymo įtaisų, valymo ir diagnozavimo įtaisų paleidimo ir priėmimo kamerų, slėgio ribojimo mazgų) apsaugos zona – žemės juosta, kurios ribos yra 25 metrų atstumu aplink teritorijos, kurioje yra šie įrenginiai ar statiniai, aptvėrimą, virš šios juostos esanti oro erdvė ir žemė po šia juosta;

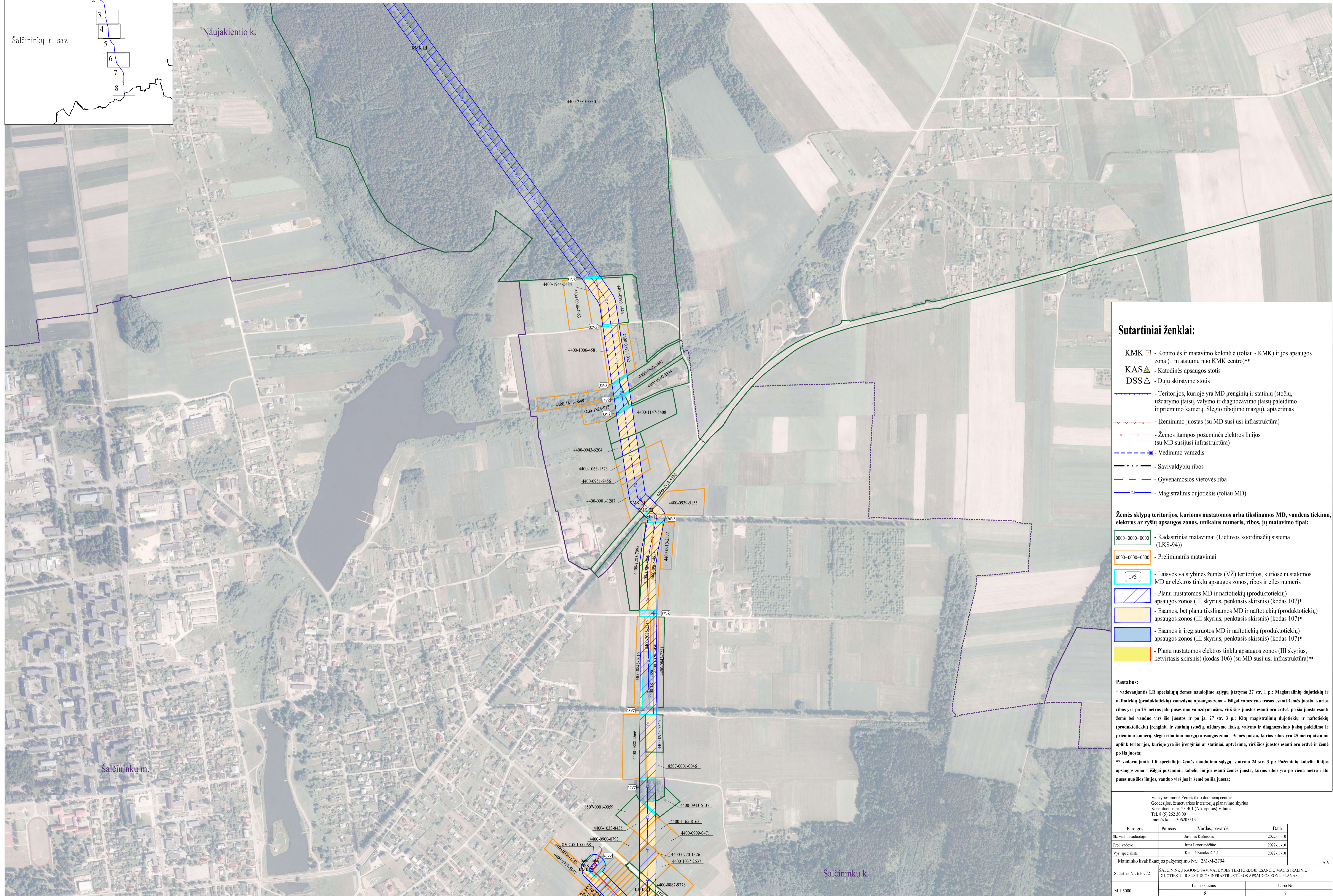
Valstybės įmonė Žemės ūkio duomenų centras Geodetijos, žemėtvarkos ir teritorijų planavimo skyrius Konstitucijos pr. 23-401 (A korpusas) Vilnius Tel. 8 (5) 262 30 00 Įmonės kodas 306205513			
Pareigos	Parašas	Vardas, pavardė	Data
Sk. vad. pavaduotojas		Justinas Kačinskas	2022-11-10
Proj. vadovė		Irma Lenortavičiūtė	2022-11-10
Vyr. specialistė		Kamėlė Karalavičiūtė	2022-11-10
Matininko kvalifikacijos pažymėjimo Nr.: 2M-M-2794			A.V.
Sutarties Nr. 616772	ŠALČININKŲ RAJONO SAVIVALDYBĖS TERITORIJOJE ESANČIŲ MAGISTRALINIŲ DUJOTIEKIŲ IR SUSIJUSIOS INFRASTRUKTŪROS APSAUGOS ZONŲ PLANAS		
M 1:5000	Lapų skaičius	Lapo Nr.	
	8	6	



Šalčininkų r. sav.

ŠALČININKŲ RAJONO SAVIVALDYBĖS TERITORIJOJE ESANČIŲ MAGISTRALINIŲ DUJOTIEKIŲ IR SUSIJUSIOS INFRASTRUKTŪROS APSAUGOS ZONŲ PLANAS

M 1:5000



Sutartiniai ženklai:

- KMK □ - Kontrolės ir matavimo kolonėlė (toliau - KMK) ir jos apsaugos zona (1 m atstumu nuo KMK centro)**
- KAS ▲ - Katodinės apsaugos stotis
- DSS △ - Dujų skirstymo stotis
- Teritorijos, kurioje yra MD įrenginių ir statinių (stočių, uždarymo įtaisų, valymo ir diagnostavimo įtaisų paleidimo ir priėmimo kamerų, slėgio ribojimo mazgų), aptvėrimas
- - - - - Įžeminimo juostas (su MD susijusi infrastruktūra)
- - - - - Žemos įtampos požeminės elektros linijos (su MD susijusi infrastruktūra)
- - - - - Vėdinimo vamzdis
- - - - - Savivaldybių ribos
- - - - - Gyvenamosios vietovės riba
- Magistralinis dujotiekis (toliau MD)

Žemės sklypų teritorijos, kurioms nustatomos arba tikslinamos MD, vandens tiekimo, elektros ar ryšių apsaugos zonos, unikalus numeris, ribos, jų matavimo tipai:

- 0000-0000-0000 - Kadastriniai matavimai (Lietuvos koordinacių sistema (LKS-94))
- 0000-0000-0000 - Preliminarius matavimai
- 11V2 - Laisvos valstybinės žemės (VŽ) teritorijos, kuriose nustatomos MD ar elektros tinklų apsaugos zonos, ribos ir eilės numeris
- Planu nustatomos MD ir naftotiekių (produktotiekių) apsaugos zonos (III skyrius, penktasis skirsnis) (kodas 107)*
- Esamos, bet planu tikslinamos MD ir naftotiekių (produktotiekių) apsaugos zonos (III skyrius, penktasis skirsnis) (kodas 107)*
- Esamos ir įregistruotos MD ir naftotiekių (produktotiekių) apsaugos zonos (III skyrius, penktasis skirsnis) (kodas 107)*
- Planu nustatomos elektros tinklų apsaugos zonos (III skyrius, ketvirtasis skirsnis) (kodas 106) (su MD susijusi infrastruktūra)**

Pastabos:

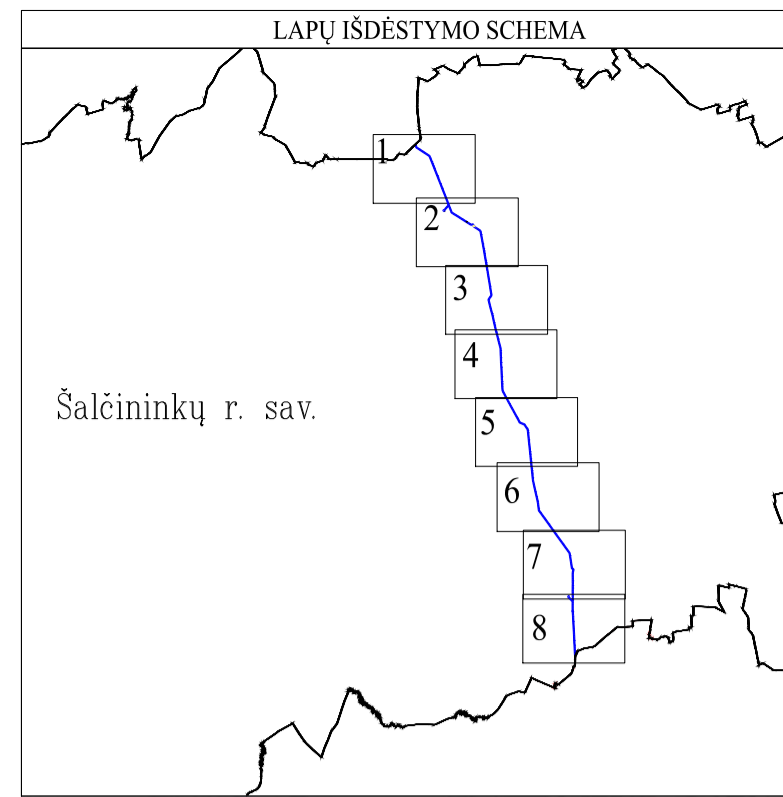
* vadovaujantis LR specialiųjų žemės naudojimo sąlygų įstatymo 27 str. 1 p.: Magistralinių dujotiekių ir naftotiekių (produktotiekių) vamzdžio apsaugos zona – išilgai vamzdžio trasa esanti žemės juosta, kurios ribos yra po 25 metrus abiejose pusėse nuo vamzdžio ašies, virš šios juostos esanti oro ervė, po šia juosta esanti žemė bei vanduo virš šios juostos ir po ją. 27 str. 3 p.: Kitų magistralinių dujotiekių ir naftotiekių (produktotiekių) įrenginių ir statinių (stočių, uždarymo įtaisų, valymo ir diagnostavimo įtaisų paleidimo ir priėmimo kamerų, slėgio ribojimo mazgų) apsaugos zona – žemės juosta, kurios ribos yra 25 metrų atstumu aplink teritorijos, kurioje yra šie įrenginiai ar statiniai, aptvėrima, virš šios juostos esanti oro ervė ir žemė po šia juosta;

** vadovaujantis LR specialiųjų žemės naudojimo sąlygų įstatymo 24 str. 3 p.: Požeminių kabelių linijos apsaugos zona – išilgai požeminių kabelių linijos esanti žemės juosta, kurios ribos yra po vieną metrą į abiejose pusėse nuo šios linijos, vanduo virš jos ir žemė po šia juosta;

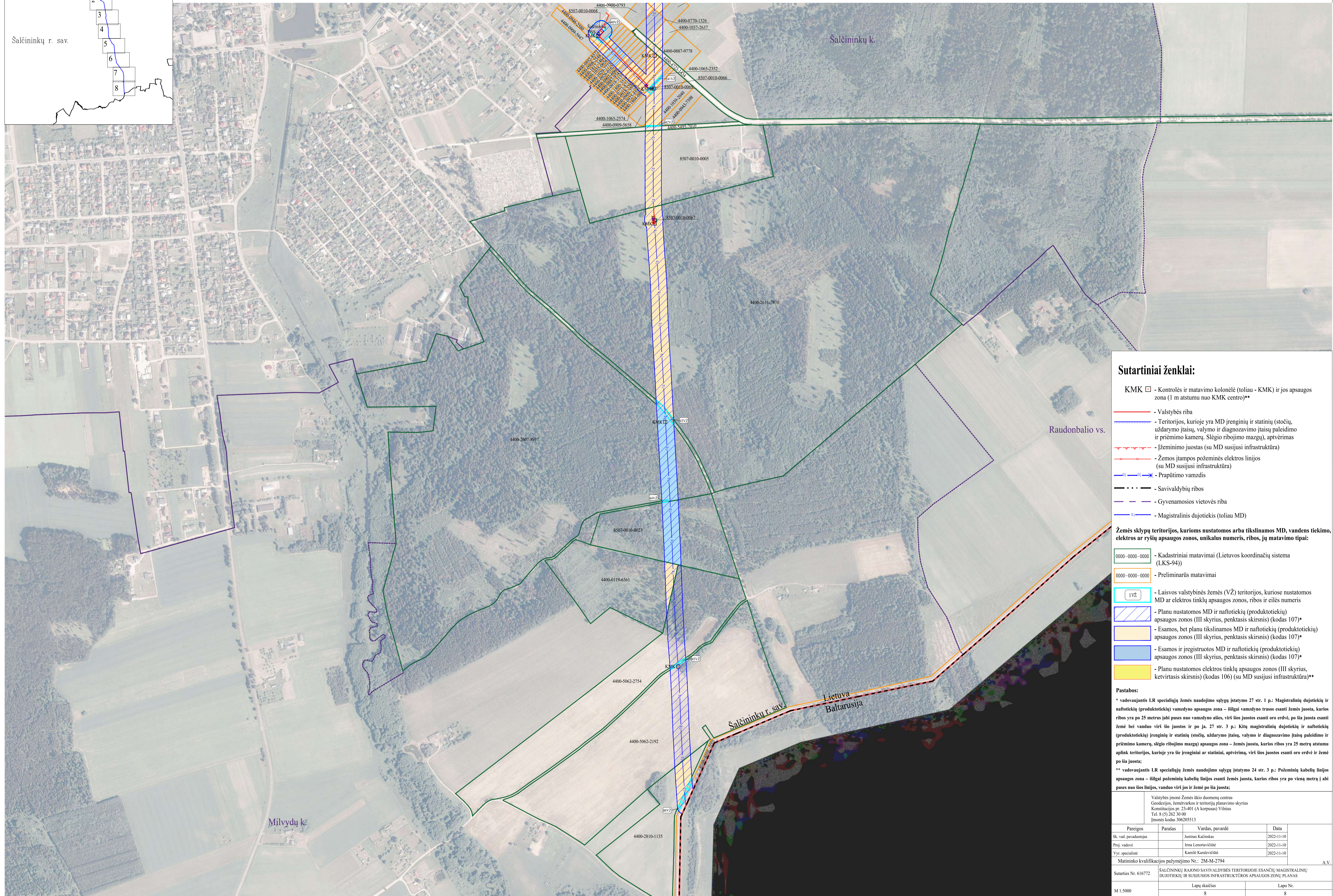
Valstybės įmonė Žemės tikslinimo centras
Geodetijos, žemėtvarkos ir teritorijų planavimo skyrius
Konstitucijos pr. 23-401 (A korpusas) Vilnius
Tel. 8 (5) 262 30 00
Įmonės kodas 306205513

Pareigos	Parašas	Vardas, pavardė	Data
Sk. vad. pavaduotojas		Justinas Kačinskas	2022-11-10
Proj. vadovė		Irma Lenortavičiūtė	2022-11-10
Vyr. specialistė		Kamėlė Karalevičiūtė	2022-11-10

Matininko kvalifikacijos pažymėjimo Nr.: 2M-M-2794		A.V.
Sutarties Nr. 616772	ŠALČININKŲ RAJONO SAVIVALDYBĖS TERITORIJOJE ESANČIŲ MAGISTRALINIŲ DUJOTIEKIŲ IR SUSIJUSIOS INFRASTRUKTŪROS APSAUGOS ZONŲ PLANAS	
M 1:5000	Lapų skaičius	Lapo Nr.
	8	7



ŠALČININKŲ RAJONO SAVIVALDYBĖS TERITORIJOJE ESANČIŲ MAGISTRALINIŲ DUJOTIEKIŲ IR SUSIJUSIOS INFRASTRUKTŪROS APSAUGOS ZONŲ PLANAS
M 1:5000



Sutartiniai ženklai:

- KMK □ - Kontrolės ir matavimo kolonėlė (toliau - KMK) ir jos apsaugos zona (1 m atstumu nuo KMK centro)**
- - Valstybės riba
- - Teritorijos, kurioje yra MD įrenginių ir statinių (stočių, uždarymo įtaisų, valymo ir diagnostavimo įtaisų paleidimo ir priėmimo kamerų, slėgio ribojimo mazgų), aptvėrimas
- - - - - Žeminimo juostas (su MD susijusi infrastruktūra)
- - - - - Žemos įtampos požeminės elektros linijos (su MD susijusi infrastruktūra)
- - - - - Prapūtimo vamzdis
- - - - - Savivaldybių ribos
- - - - - Gyvenamosios vietovės riba
- - - - - Magistralinis dujotiekis (toliau MD)

Žemės sklypų teritorijos, kurioms nustatomos arba tikslinamos MD, vandens tiekimo, elektros ar ryšių apsaugos zonos, unikalus numeris, ribos, jų matavimo tipai:

- 0000-0000-0000 - Kadastriniai matavimai (Lietuvos koordinacių sistema (LKS-94))
- 0000-0000-0000 - Preliminari matavimai
- 1VŽ - Laisvos valstybinės žemės (VŽ) teritorijos, kuriose nustatomos MD ar elektros tinklų apsaugos zonos, ribos ir eilės numeris
- - - - - Planu nustatomos MD ir naftotiekių (produktotiekių) apsaugos zonos (III skyrius, penktasis skirsnis) (kodas 107)*
- - - - - Esamos, bet planu tikslinamos MD ir naftotiekių (produktotiekių) apsaugos zonos (III skyrius, penktasis skirsnis) (kodas 107)*
- - - - - Esamos ir įrengtos MD ir naftotiekių (produktotiekių) apsaugos zonos (III skyrius, penktasis skirsnis) (kodas 107)*
- - - - - Planu nustatomos elektros tinklų apsaugos zonos (III skyrius, ketvirtasis skirsnis) (kodas 106) (su MD susijusi infrastruktūra)**

Pastabos:
 * vadovaujantis LR specialiuoju žemės naudojimo sąlygų įstatymo 27 str. 1 p.: Magistralinių dujotiekių ir naftotiekių (produktotiekių) vamzdžio apsaugos zona – bilgai vamzdžio trasos esanti žemės juosta, kurios ribos yra po 25 metrus abiejose puses nuo vamzdžio ašies, virš šios juostos esanti oro erdvė, po šia juosta esanti žemė bei vanduo virš šios juostos ir po ja. 27 str. 3 p.: Kitų magistralinių dujotiekių ir naftotiekių (produktotiekių) įrenginių ir statinių (stočių, uždarymo įtaisų, valymo ir diagnostavimo įtaisų paleidimo ir priėmimo kamerų, slėgio ribojimo mazgų) apsaugos zona – žemės juosta, kurios ribos yra 25 metrų atstumu aplink teritorijos, kurioje yra šie įrenginiai ar statiniai, aptvėrimas, virš šios juostos esanti oro erdvė ir žemė po šia juosta;
 ** vadovaujantis LR specialiuoju žemės naudojimo sąlygų įstatymo 24 str. 3 p.: Požeminių kabelių linijos apsaugos zona – bilgai požeminių kabelių linijos esanti žemės juosta, kurios ribos yra po vieną metrą į abiejose puses nuo šios linijos, vanduo virš jos ir žemė po šia juosta;

Valstybės įmonė Žemės tikslinimo centras
 Geodezijos, žemėtvarkos ir teritorijų planavimo skyrius
 Konstitucijos pr. 23-401 (A korpusas) Vilnius
 Tel. 8 (5) 262 30 00
 Įmonės kodas 306205513

Pareigos	Parašas	Vardas, pavardė	Data
Sk. vad. pavaduotojas		Justinas Kačinskas	2022-11-10
Proj. vadovė		Irma Lenortavičiūtė	2022-11-10
Vyr. specialistė		Kamėlė Karalevičiūtė	2022-11-10

Matininko kvalifikacijos pažymėjimo Nr.: 2M-M-2794				A.V.
Sutarties Nr. 616772	ŠALČININKŲ RAJONO SAVIVALDYBĖS TERITORIJOJE ESANČIŲ MAGISTRALINIŲ DUJOTIEKIŲ IR SUSIJUSIOS INFRASTRUKTŪROS APSAUGOS ZONŲ PLANAS			
M 1:5000	Lapų skaičius	8	Lapo Nr.	8