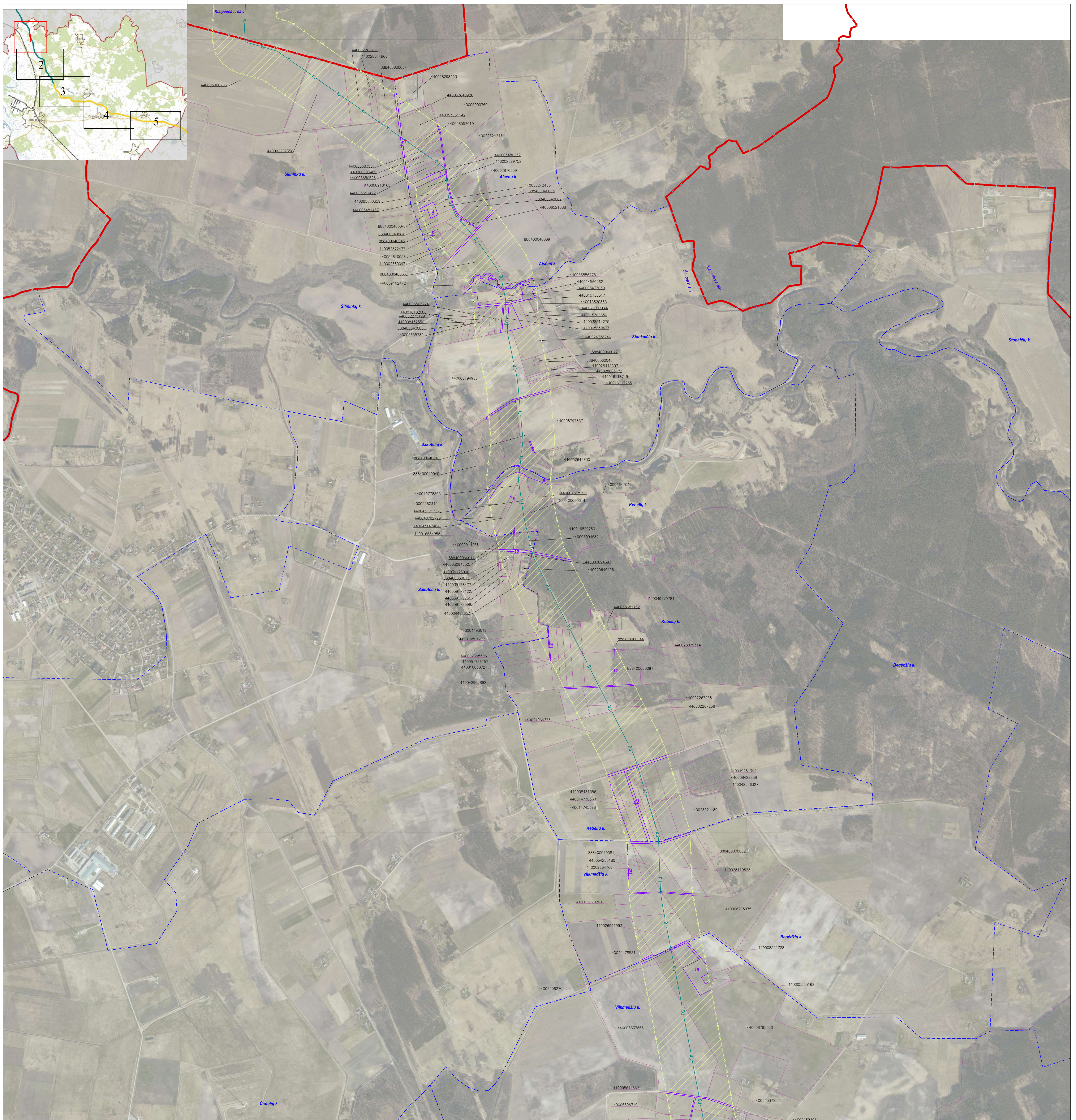
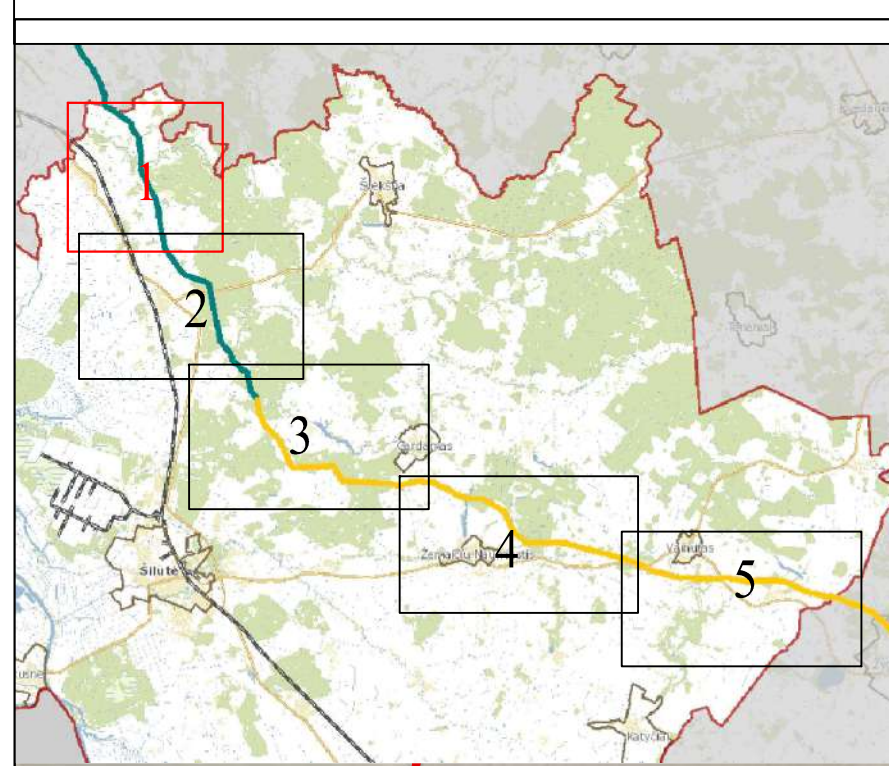


Šilutės rajono savivaldybės teritorijoje esančių magistralinių dujotiekių vietovės klasių teritorijų planas M 1:10000

LAPŲ IŠDĖSTYMO SCHEMA

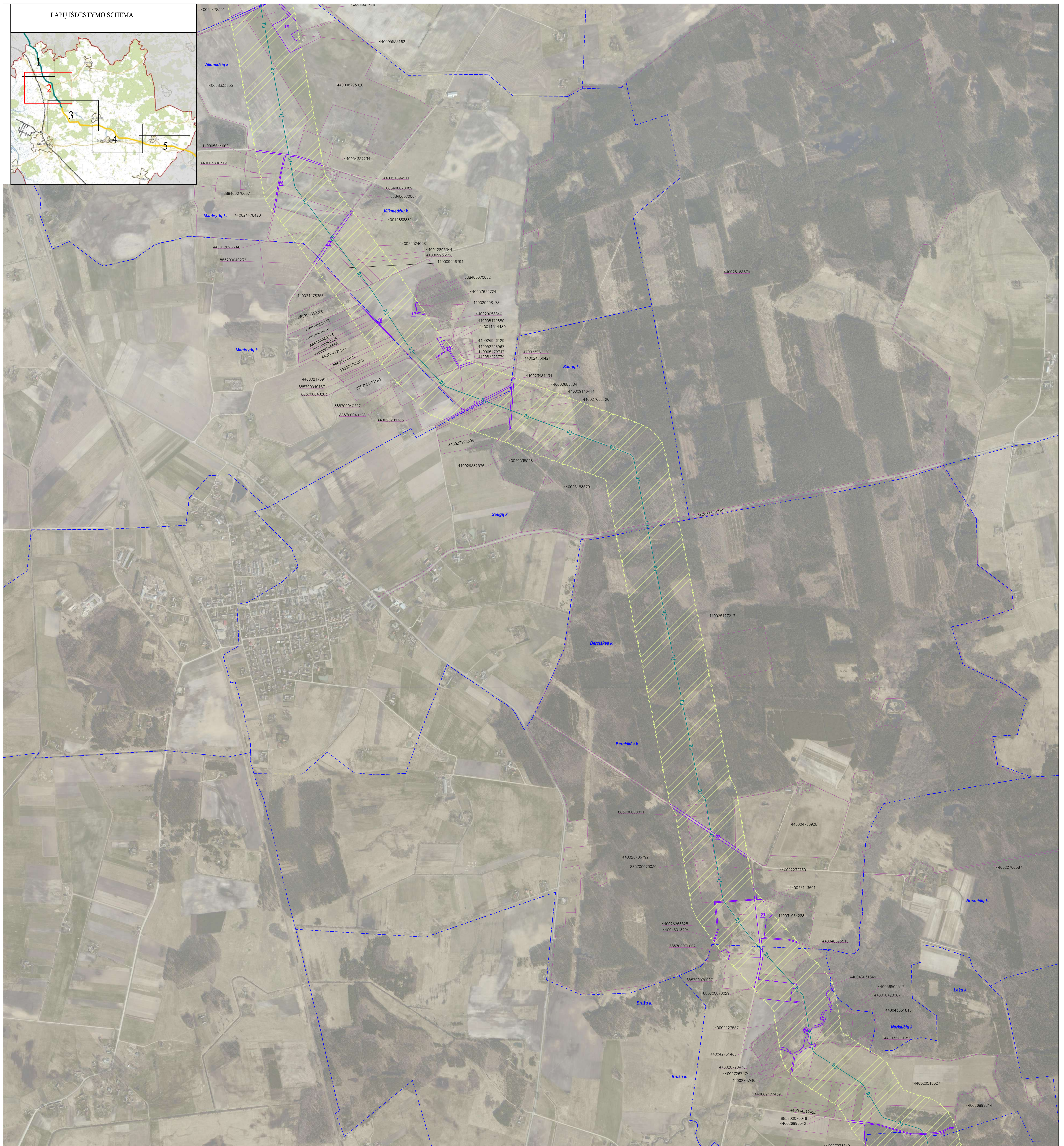


SUTARTINIAI ŽENKLAI	
	III vietovės klasės magistralinio dujotiekio vamzdynas
	Magistralinių dujotiekių vietovės klasių teritorija
	Magistralinių dujotiekių aptvėrimų ribos
	Savivaldybės teritorijos riba
	Gyvenamosios vietovės
	Žemės sklypo riba
	Laisva valstybinė žemė

Pastabos:
 *Vadovaujantis LR specialiųjų žemės naudojimo sąlygų įstatymu
 Magistralinių dujotiekių vietovės klasių teritorija - išilgai magistralinio dujotiekio vamzdžio trasos esanti žemės juosta, kurios ribos yra po 200 metrų į abi puses nuo vamzdžio ašies ir 200 metrų atstumu nuo kraštinių jo taškų.
 **Plane rodomos bendros magistralinių dujotiekių vietovės klasių teritorijų ribos.
 Planas parengtas ortofotografinio žemėlapiu pagrindu:
 GDRLT C Nacionalinė žemės tarnyba prie ŽŪM, 2018
 GDRLT C Nacionalinė žemės tarnyba prie ŽŪM, 2020
 Planas parengtas 2022-08-29 VĮ Registro centro duomenimis

		VALSTYBĖS ĮMONĖ REGISTRŲ CENTRAS	
Lovo g. 25-10L, 09320 Vilnius, tel. (8 5) 2668262, el. p. info@registrucentras.lt		Duomenys kaupiami ir saugomi Juridinių asmenų registre, kodas 12410246	
kvalifikacijos pažym. Nr. ŽM-M-2272			
Pareigos	Parašas	Vardas ir pavardė	data
Metininkas		Edvinas Jankauskas	2022-08-31
			A. V.

Šilutės rajono savivaldybės teritorijoje esančių magistralinių dujotiekių vietovės klasių teritorijų planas M 1:10000



Pastabos:

*Vadovaujantis LR specialiųjų žemės naudojimo sąlygų įstatymu
Magistralinių dujotiekių vietovės klasės teritorija - išilgai magistralinio dujotiekio vamzdžio trasos esanti žemės juosta, kurios ribos yra po 200 metrų į abi puses nuo vamzdžio ašies ir 200 metrų atstumu nuo kraštinių jo taškų.
**Plane rodomos bendros magistralinių dujotiekių vietovės klasių teritorijų ribos.
Planas parengtas ortofotograminio žemėlapiu pagrindu:
GDRLT C Nacionalinė žemės tarnyba prie ŽŪM, 2018
GDRLT C Nacionalinė žemės tarnyba prie ŽŪM, 2020
Planas parengtas 2022-08-29 VĮ Registro centro duomenimis

SUTARTINIAI ŽENKLAI	
	III vietovės klasės magistralinio dujotiekio vamzdynas
	Magistralinių dujotiekių vietovės klasių teritorija
	Gyvenamosios vietovės
	Žemės sklypo riba
	Laisva valstybinė žemė

		VALSTYBĖS ĮMONE REGISTRŲ CENTRAS		
		Livo g. 25-101, 09320 Vilnius, tel. (8 5) 2688282, el. p. info@registrucentras.lt Duomenys kaupiami ir saugomi Juridinių asmenų registre, kodas 124110246		
kvalifikacijos pažym. Nr. 2M-M-2272				
Pareigos	Parašas	Vardas ir pavardė	data	
Matininkas		Edvinas Jankauskas	2022-08-31	A. V.

Šilutės rajono savivaldybės teritorijoje esančių magistralinių dujotiekių vietovės klasių teritorijų planas M 1:10000



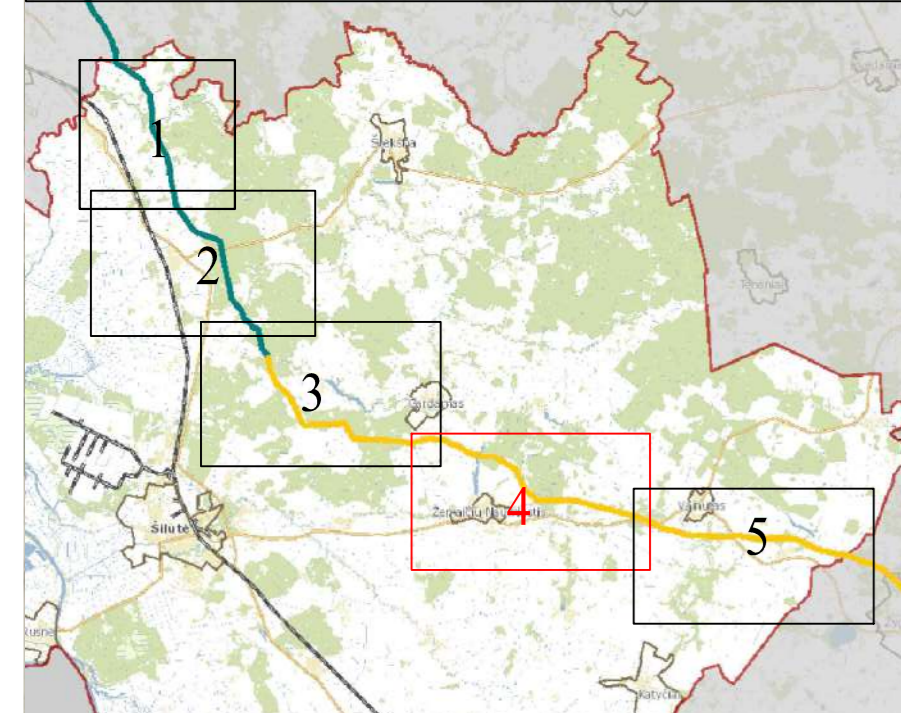
SUTARTINIAI ŽENKLAI	
	II vietovės klasės magistralinio dujotiekio vamzdynas
	III vietovės klasės magistralinio dujotiekio vamzdynas
	Magistralinių dujotiekių vietovės klasių teritorija
	Magistralinių dujotiekių aptvėrimų ribos
	Gyvenamosios vietovės
	Žemės sklypo riba
	Laisva valstybinė žemė

Pastabos:
 *Ydovaujantis LR specialiąją žemės naudojimo sąlygų įstatymu
 Magistralinių dujotiekių vietovės klasės teritorija - išilgai magistralinio dujotiekio vamzdyno trasos esanti žemės juosta, kurios ribos yra po 200 metrų į abiejus puses nuo vamzdyno ašies ir 200 metrų atstumu nuo kraštiniių jo taškų.
 **Plane rodomos bendros magistralinių dujotiekių vietovės klasių teritorijų ribos.
 Planas parengtas ortofotografinio žemėlapiu pagrindu:
 GDRLT C Nacionalinė žemės tarnyba prie ŽŪM, 2018
 GDRLT C Nacionalinė žemės tarnyba prie ŽŪM, 2020
 Planas parengtas 2022-08-29 VJ Registro centro duomenimis

Šilutės rajono savivaldybės teritorijoje esančių magistralinių dujotiekių vietovės klasių teritorijų planas M 1:10000



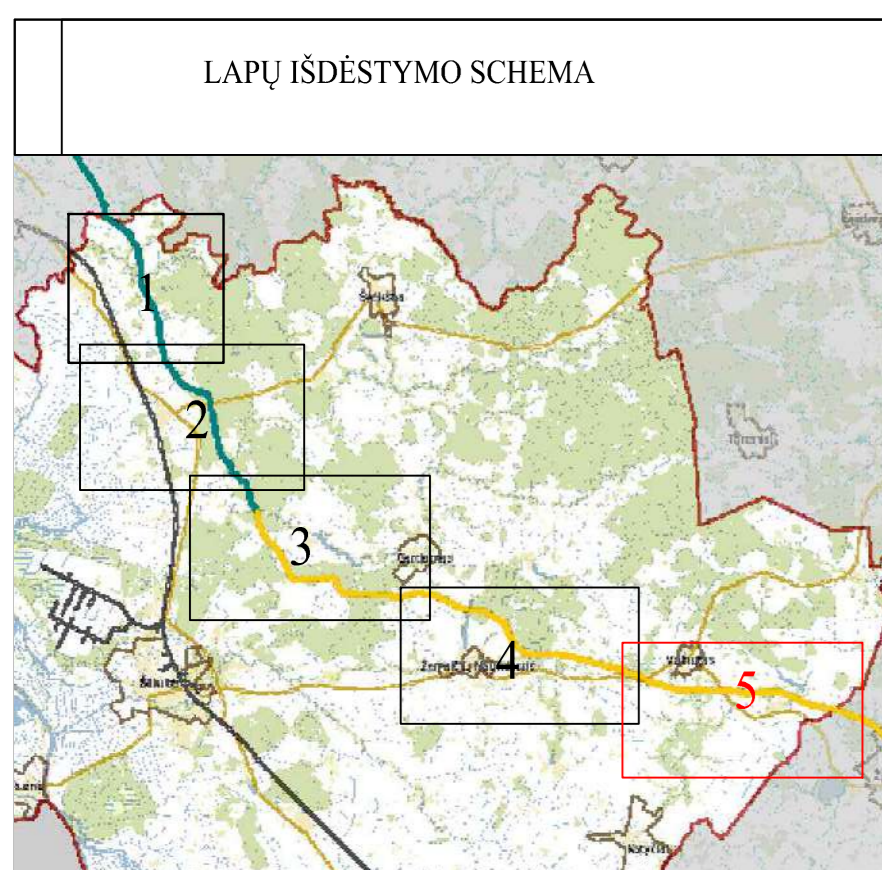
LAPŲ IŠDĖSTYMO SCHEMA



SUTARTINIAI ŽENKLAI	
	II vietovės klasės magistralinio dujotiekių vamzdynas
	Magistralinių dujotiekių vietovės klasių teritorija
	Magistralinių dujotiekių aptvėrimų ribos
	Gyvenamosios vietovės
	Žemės sklypo riba
	Laisva valstybinė žemė

Pastabos:
 *Ypatingai LR specialią žemės naudojimo slygų įstatymu
 Magistralinių dujotiekių vietovės klasių teritorija - išilgai magistralinio
 dujotiekių vamzdyno trasa esanti žemės juosta, kurios ribos yra po 200 metrų
 į abi puses nuo vamzdyno ašies ir 200 metrų atstumu nuo kraštinių jo taškų.
 **Plane rodomos bendros magistralinių dujotiekių vietovės klasių teritorijų ribos.
 Planas parengtas ortofotografinio žemėlapiu pagrindu:
 GDRLT C Nacionalinė žemės tarnyba prie ŽŪM, 2018
 GDRLT C Nacionalinė žemės tarnyba prie ŽŪM, 2020
 Planas parengtas 2022-08-29 VĮ Registro centro duomenimis

Šilutės rajono savivaldybės teritorijoje esančių magistralinių dujotiekių vietovės klasių teritorijų planas M 1:10000



SUTARTINIAI ŽENKLAI	
	II vietovės klasės magistralinio dujotiekio vamzdynas
	Magistralinių dujotiekių vietovės klasių teritorija
	Magistralinių dujotiekių aptvėrimų ribos
	Savivaldybės teritorijos riba
	Gyvenamosios vietovės
	Žemės sklypo riba
	Laisva valstybinė žemė

Pasabos:
 **Vadovaujantis LR specialiuoju žemės naudojimo sąlygų įstatymu
 Magistralinių dujotiekių vietovės klasės teritorija - išilgai magistralinio dujotiekio vamzdyno trasos esanti žemės juosta, kurios ribos yra po 200 metrų į abiejus puses nuo vamzdyno ašies ir 200 metrų atstumu nuo kraštinių jo taškų.
 **Plane rodomas bendros magistralinių dujotiekių vietovės klasių teritorijų ribos.
 Planas parengtas ortofotogramos žemėlapis pagrindu:
 GDRLT C Nacionalinė žemės tarnyba prie ŽŪM, 2018
 GDRLT C Nacionalinė žemės tarnyba prie ŽŪM, 2020
 Planas parengtas 2022-08-29 VJ Registro centro duomenimis

		VALSTYBĖS ĮMONĖ REGISTRŲ CENTRAS Liepa g. 25-101, 09330 Vilnius, tel. (8 5) 2668802, el. p. info@registrucentras.lt Duomenys kaupiami ir saugomi Juridinių asmenų registre, kodas 12410244	
kvalifikacijos pažym. Nr. 2M-M-2272	Pareigos Matininkas	Parašas [Signature]	Vardas ir pavardė Edvinas Jankevičius
			data 2022-09-31
			A. V.