

## ELEKTRŲ SAVIVALDYBĖS TERITORIJOJE ESANČIŲ MAGISTRALINIŲ DUJOTIEKIŲ VIETOVĖS KLASIŲ TERITORIJŲ PLANO DALIES PAKEITIMO PLANAS

### AIŠKINAMASIS RAŠTAS

#### 1. Priežastys, kurios lėmė šio plano dalies pakeitimo plano inicijavimą:

1.1. Amber Grid, AB (toliau – Bendrovė) Lietuvos gamtinių dujų perdavimo sistemos operatorius, atsakingas už gamtinių dujų perdavimą (transportavimą aukšto slėgio vamzdynais) sistemos naudotojams, gamtinių dujų infrastruktūros eksploatavimą, priežiūrą ir plėtojimą. Bendrovė vykdo Lietuvos Respublikos specialiųjų žemės naudojimo sąlygų įstatymo (toliau – Įstatymas) nuostatose nurodytą ūkinę veiklą, t. y. turi teisę verstis gamtinių dujų perdavimo veikla pagal Valstybinės energetikos reguliavimo tarybos 2015 m. balandžio 10 d. Nr. L2-3 (GDP) išduotą licenciją;

1.2. Bendrovė įgyvendina Įstatymo 141 straipsnio 3 dalies ir Elektros tinklų, magistralinių dujotiekių ir naftotiekių (produktotiekių), skirstomųjų dujotiekių, šilumos perdavimo tinklų apsaugos zonų, magistralinių dujotiekių vietovės klasių teritorijų plano rengimo ir tvirtinimo tvarkos aprašo, patvirtinto Lietuvos Respublikos energetikos ministro 2020 m. spalio 13 d. įsakymu Nr. 1-339 „Dėl Elektros tinklų, magistralinių dujotiekių ir naftotiekių (produktotiekių), skirstomųjų dujotiekių, šilumos perdavimo tinklų apsaugos zonų, magistralinių dujotiekių vietovės klasių teritorijų planų rengimo (nerengiant teritorijų planavimo dokumento ar žemės valdos projekto) ir tvirtinimo tvarkos aprašo patvirtinimo“ - (toliau – Tvarkos aprašas) ir kitų susijusių teisės aktų reikalavimus;

1.3. Atsižvelgiant į tai, kad buvo patikslinti inžinerinių statinių (magistralinių dujotiekių trasų) kadastro duomenys bei taip nustatytos tikslios trasos koordinatės, vadovaujantis Tvarkos aprašo 23 punktu rengiamas Elektrėnų savivaldybės teritorijoje esančių magistralinių dujotiekių vietovės klasių teritorijų plano, patvirtinto Lietuvos Respublikos energetikos ministro 2023 m. liepos 18 d. įsakymu Nr. 1-241 „Dėl Elektrėnų savivaldybės teritorijoje esančių magistralinių dujotiekių vietovės klasių teritorijų plano patvirtinimo“ (toliau – Planas) plano dalies pakeitimo planas (toliau – Pakeitimo planas).

#### 2. Informacija apie dokumentą:

**2.1. Plano pavadinimas:** „Elektrėnų savivaldybės teritorijoje esančių magistralinių dujotiekių vietovės klasių teritorijų plano dalies pakeitimo planas

**2.2. Planavimo tikslai:** Vadovaujantis Tvarkos aprašo 23 punktu pakeisti Planą, pagal pakitusias magistralinių dujotiekių koordinatas pakeičiant vietovės klasių teritorijas;

#### 2.3. Planavimo uždaviniai:

2.3.1. dėl 2023 m. liepos 18 d. Lietuvos Respublikos energetikos ministro įsakymu Nr. 1-241 patvirtinto „Elektrėnų savivaldybės teritorijoje esančių magistralinių dujotiekių vietovės klasių teritorijų plano“ dėl atlikto kadastro duomenų patikslinimo, kurio metu buvo patikslinti magistralinių dujotiekių statinių kadastro duomenys bei nustatytos tikslios trasos koordinatės, Pakeitimo planu bus pakeistos magistralinių dujotiekių vietovės klasių teritorijos;

2.3.2. pakeisti įregistruotas vietovės klasių teritorijas Nekilnojamojo turto registre;

2.4. Pakeitimo planas parengtas asmenų, atitinkančių Tvarkos aprašo 5.1-5.3 punktų nuostatas, laikantis Tvarkos apraše plano rengimui keliamų reikalavimų;

2.5. Plano iniciatorius – AB „Amber Grid“ – Lietuvos gamtinių dujų perdavimo sistemos operatorius, atsakingas už gamtinių dujų perdavimą (transportavimą aukšto slėgio vamzdynais) sistemos naudotojams, gamtinių dujų infrastruktūros eksploatavimą, priežiūrą ir plėtojimą, veikiantis pagal Valstybinės energetikos reguliavimo tarybos 2014-04-10 išduotą gamtinių dujų perdavimo veiklos licenciją Nr. L2-3 (GDP). Už plano sprendinių rengimą atsakingas asmuo - vyresnioji inžinierė Laura Cimbalistaitė, tel. +370 699 22 461, el. paštas l.cimbalistaite@ambergrid.lt

2.6. Plano rengėjas – VĮ „Registru centras“ kontaktinė informacija: Studentų g. 39, Vilnius; tel. +370 5 2688262, el. paštas info@registrucentras.lt, interneto svetainė www.registrucentras.lt, kontaktinis asmuo – Komercinių paslaugų skyriaus Vakarų Lietuvos 1 grupės vadovas – Evaldas Lukša, tel. +370 659 13447, el. paštas Evaldas.Luksa@registrucentras.lt. Už Plano sprendinių rengimą atsakingas asmuo – Komercinių paslaugų skyriaus Vakarų Lietuvos 1 grupės vadovas – Evaldas Lukša, tel. +370 659 13447, el. paštas Evaldas.Luksa@registrucentras.lt.

Pakeitimo plano rengėjas yra atsakingas už tinkamą teritorijų nurodymą ir šių teritorijų pažymėjimą plane.

### 3. Duomenys apie teritorijas:

3.1. Planas apima Elektrėnų savivaldybėje esančių AB „Amber Grid“ priklausančių magistralinių dujotiekių vietovės klasių teritorijų ribas;

3.2. Pakeitimo planu nustatomų, keičiamų ir (ar) naikinamų teritorijų kiekis pateiktas 1 lentelėje.

**1 lentelė. Informacija apie Pakeitimo planu nustatytas, pakeistas ir panaikintas teritorijas**

	<b>Anksčiau nustatytų teritorijų</b> (1)	<b>Naujai nustatomų teritorijų</b> (2)	<b>Pakeistų teritorijų</b> (3)	<b>Naikinamų teritorijų</b> (4)	<b>Iš viso teritorijų</b> (1)+(2)-(4)
<b>Kiekis, vnt.</b>	9	0	4	0	9

3.3. Informacija apie pasikeitimus į Pakeitimo planą patenkančiuose žemės sklypuose pateikiama 2 lentelėje.

**2 lentelė. Informacija apie pasikeitimus į Pakeitimo planą patenkančiuose sklypuose.**

	<b>Anksčiau Plane patekę sklypai</b> (1)	<b>Naujai Plane patekę sklypai</b> (2)	<b>Keičiami plotai sklypuose</b> (3)	<b>Naikinami plotai sklypuose</b> (4)	<b>Sklypai patenkantys į naujai registruojamą teritoriją</b> (5)	<b>Iš viso sklypų</b> (1)+(2)-(4)+(5)
<b>Kiekis, vnt.</b>	1187	0	412	1	0	1186

3.4. Pakeitimo plane esančioms teritorijoms nustatyti, pakeisti ir panaikinti žemės savininko, valstybinės ar savivaldybės žemės patikėtinio sutikimas neprivalomas;

3.5. Pakeitimo plano 4 lentelėje pateikiamas laisvos valstybinės žemės plotų, patenkančių Pakeitimo plane į naujai nustatomas, pakeičiamas ir (ar) panaikinamas magistralinių dujotiekių vietovės klasių teritorijas, sąrašas;

3.6. Pakeitimo plano 5 lentelėje pateikiamas žemės sklypų, patenkančių į keičiamos magistralinių dujotiekių vietovės klasių teritorijas sąrašas;

3.7. Kartu su Pakeitimo planu pateikiamas Elektrėnų savivaldybės teritorijoje esančių magistralinių dujotiekių vietovės klasių teritorijų plano teritorijų sąrašas;

3.8. Pagrindiniai techniniai duomenys apie Bendrovei nuosavybės teise priklausančių esamų inžinerinių tinklų, kurie pavaizduoti Pakeitimo plane, pateikti 3 lentelėje:

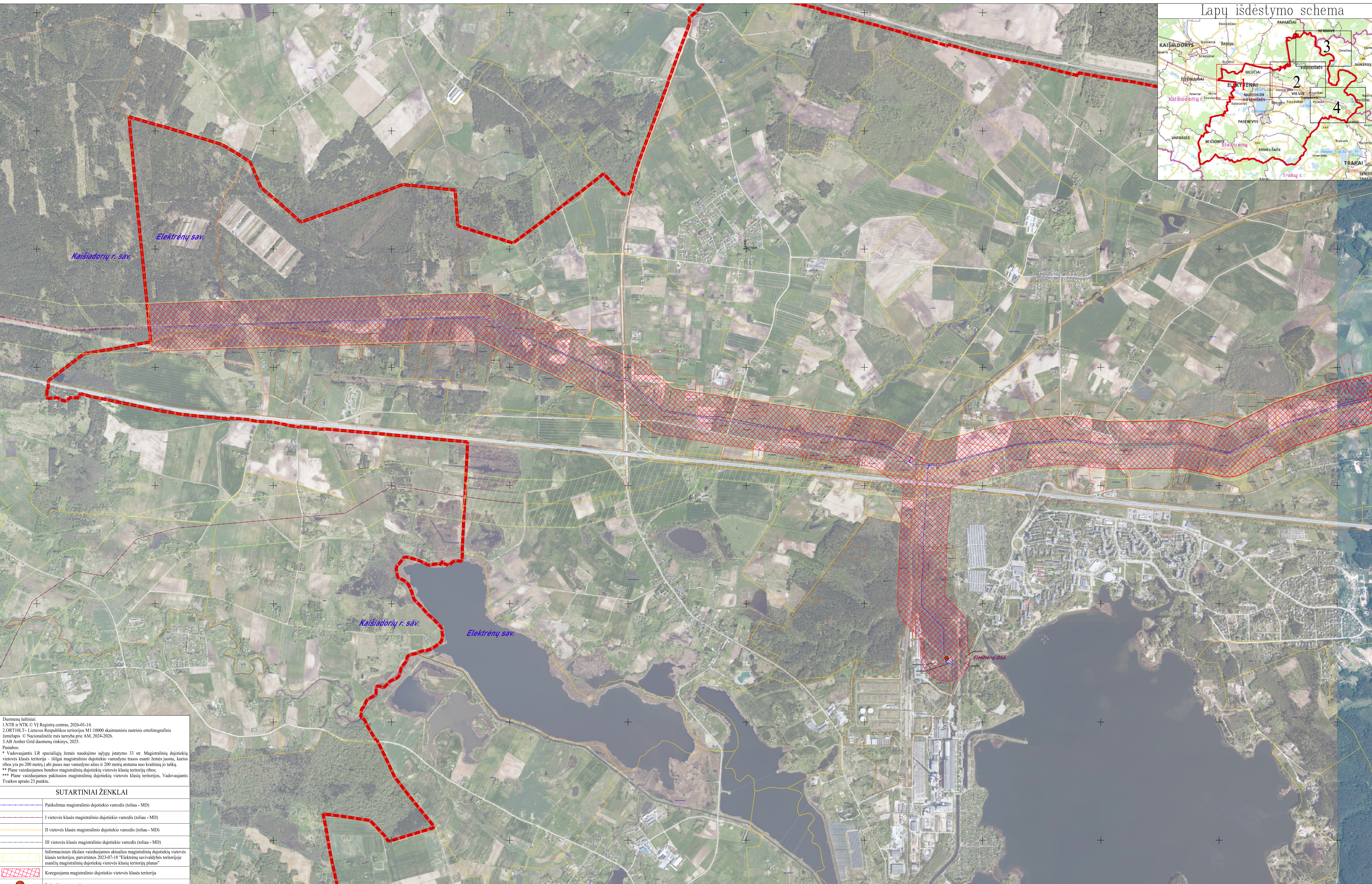
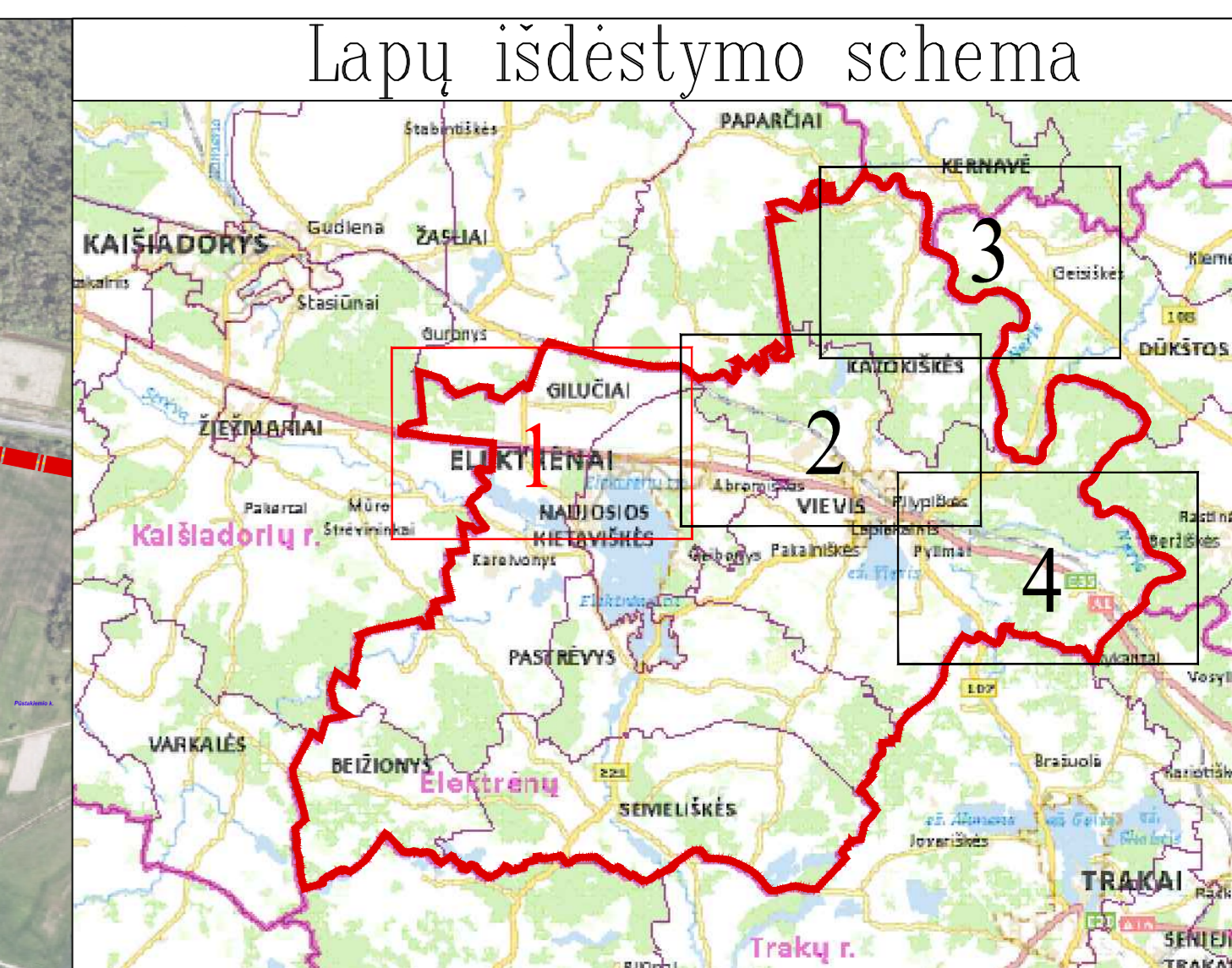
**3 lentelė. Pakeitimo plane esančių magistralinių dujotiekių duomenys**

<b>Pavadinimas</b>	<b>Ilgis, m</b>
Pirmos vietovės klasės MD vamzdyno atšaka į Elektrėnų DSS (unikalus Nr. 1399-8004-1018)	2163.29
Pirmos vietovės klasės MD vamzdynas Minskas-Vilnius-Vievis (unikalus Nr. 4400-2511-2412)	10519.01
Pirmos vietovės klasės MD vamzdynas Vilnius-Kaliningradas (unikalus Nr. 4400-2538-4616)	23951.00
Pirmos vietovės klasės MD vamzdyno lupingas į Jonavos DSS (unikalus Nr. 4400-3154-7161)	7078.85
Pirmos vietovės klasės MD vamzdynas Vilnius-Kaunas (unikalus Nr. 4400-3154-7250)	31061.89
Pirmos ir antros vietovės klasių MD vamzdynas (GIPL) (unikalus Nr. 4400-5605-9390)	21486.86
Pirmos vietovės klasės MD vamzdyno atšaka į Vievio DSS (unikalus Nr. 1399-8004-0016)	189.41

3.7. Objektai ir jų apsaugos zonos Pakeitimo plane žymimos vadovaujantis Tvarkos aprašo 6.2.1-6.2.4 punktais.

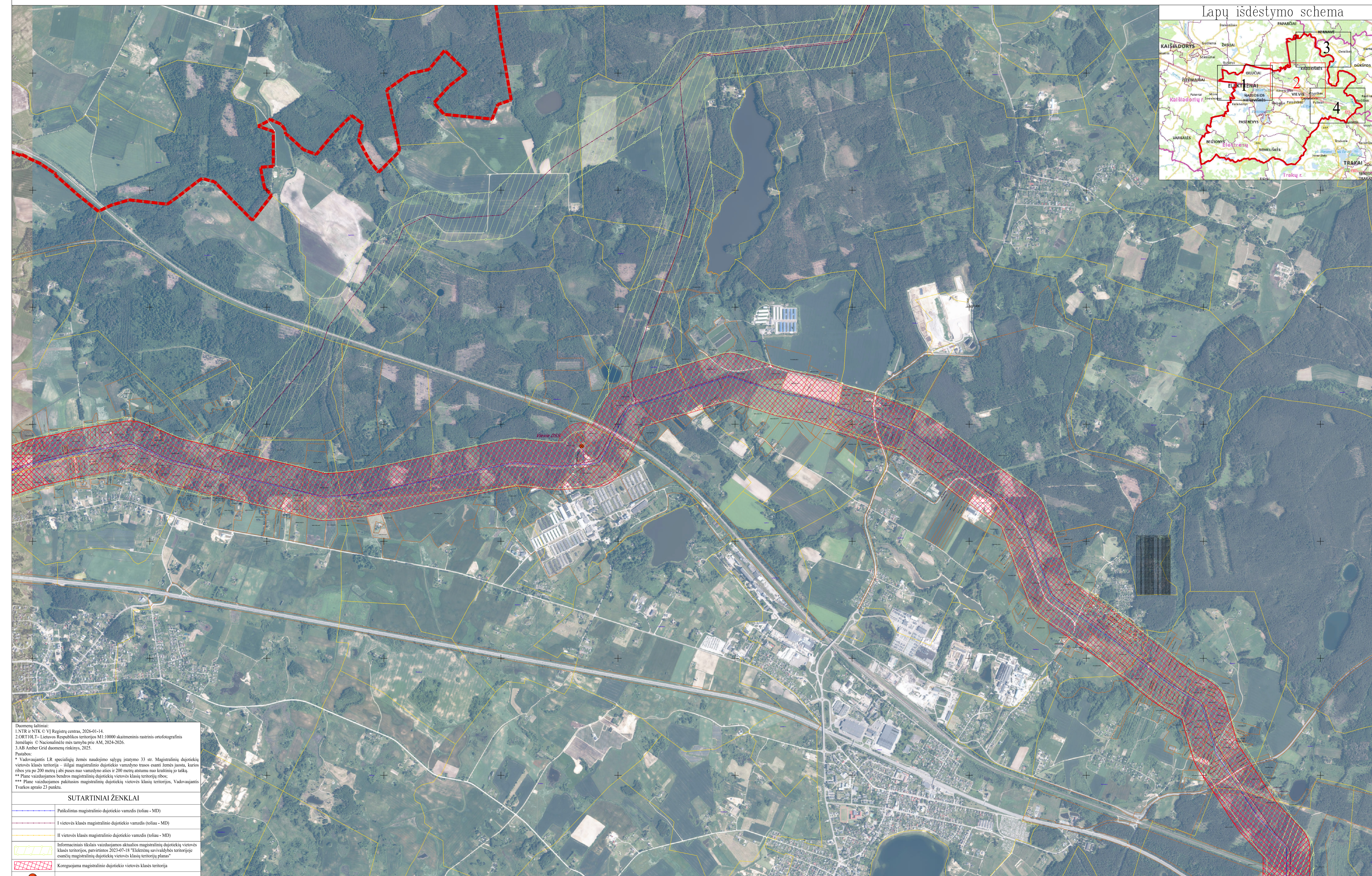
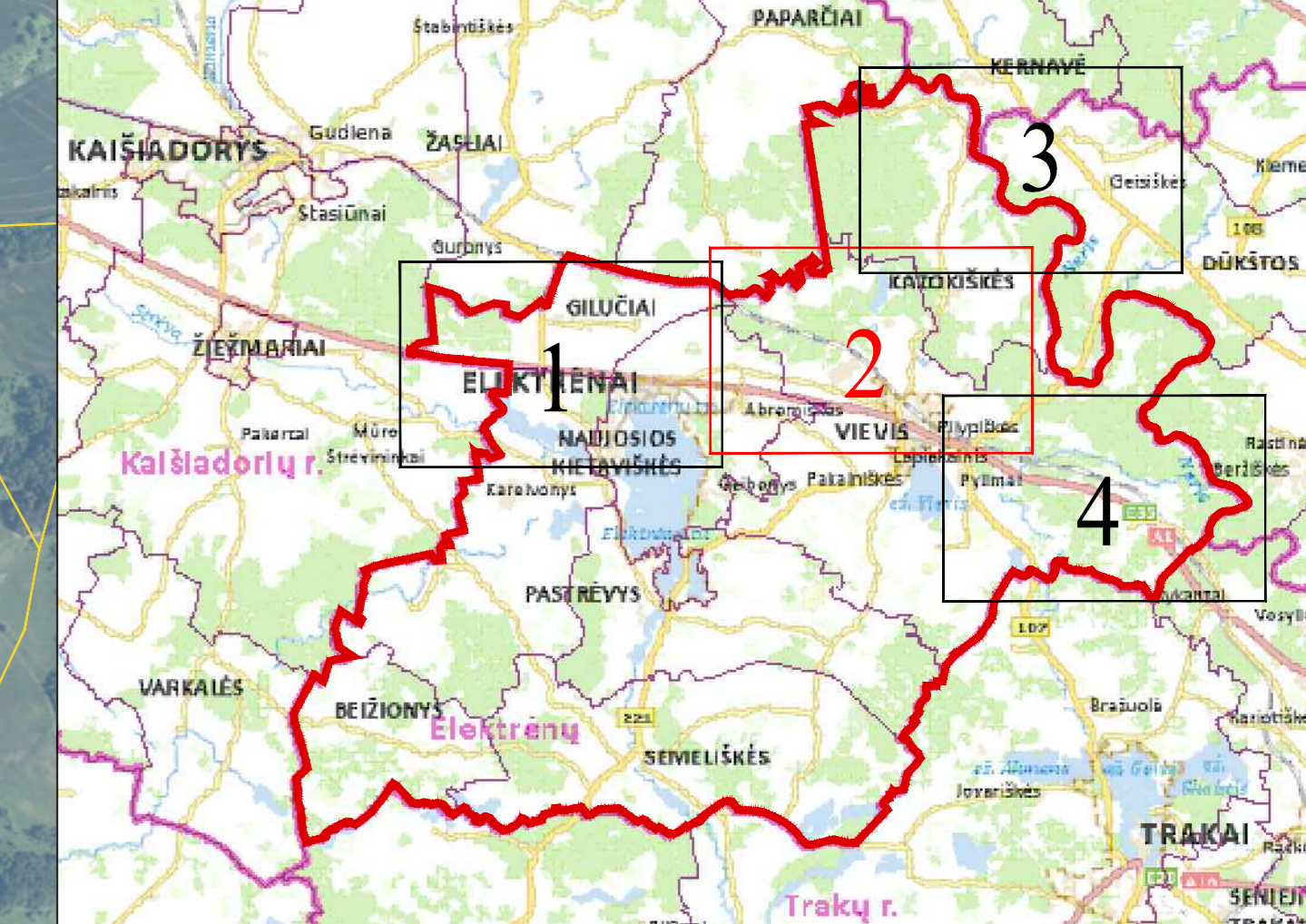
3.8. Pakeitimo plane nustatomos magistralinių dujotiekių vietovės klasių teritorijos, pažymimos nurodant jų dydį pagal Įstatymo 32 straipsnyje nustatytus dydžius.

Dėl bet kokių priežasčių po Pakeitimo plano patvirtinimo pasikeitus Nekilnojamojo turto kadastrė ir Nekilnojamojo turto registre įregistruotiems žemės sklypų ar į atskirus žemės sklypus nesuformuotos laisvos valstybinės žemės plotų duomenims visais atvejais (įskaitant, bet neapsiribojant: pertvarkius sklypus, žemės sklypų ribas, suformavus naujus žemės sklypus ir kt.) Plano sprendiniais nustatytos teritorijos taikomos visiems į jas patenkantiems žemės sklypams ir į atskirus žemės sklypus nesuformuotiems laisvos valstybinės žemės plotams.



Duomenų šaltiniai:  
 1. NTR ir NTK. © VĮ Registrų centras, 2026-01-14.  
 2. ORTHO LT - Lietuvos Respublikos teritorijos M1:10000 skaitmeninis rastrinis ortofotografinis žemėlapis. © Nacionalinėje mės tarnyboje prie AM, 2024-2026.  
 3. AB Amber Grid duomenų rinkinys, 2025.  
 Pastabos:  
 \* Vadovaujantis LR specialiąjų žemės naudojimo sąlygų įstatymo 33 str. Magistralinių dujotiekių vietovės klasės teritorija – išilgai magistralinio dujotiečio vamzdžio trasos esanti žemės juosta, kurios ribos yra po 200 metrų į abiejus puses nuo vamzdžio ašies ir 200 metrų atstumu nuo kraštinių jo ūkų.  
 \*\* Plane vaizduojamos bendros magistralinių dujotiekių vietovės klasių teritorijų ribos;  
 \*\*\* Plane vaizduojamos pakitusios magistralinių dujotiekių vietovės klasių teritorijos. Vadovaujantis Tvarkos aprašo 23 punktu.

SUTARTINIAI ŽENKLAI	
	Patikslintas magistralinio dujotiečio vamzdis (toliau - MD)
	I vietovės klasės magistralinio dujotiečio vamzdis (toliau - MD)
	II vietovės klasės magistralinio dujotiečio vamzdis (toliau - MD)
	III vietovės klasės magistralinio dujotiečio vamzdis (toliau - MD)
	Informaciniais tikslais vaizduojamos aktualios magistralinių dujotiekių vietovės klasių teritorijos, patvirtintos 2023-07-18 "Elektrėnų savivaldybės teritorijoje esančių magistralinių dujotiekių vietovės klasių teritorijų planas"
	Koreguojama magistralinio dujotiečio vietovės klasės teritorija
	Dujų skirstymo stotis
	Žemės sklypų ribos
	Laisvos valstybinės žemės teritorija, kurioje nustatomos magistralinių dujotiekių vietovės klasių teritorijos, ribos ir cilės numeris
	Gyvenamosios vietovės
	Savivaldybės teritorijos riba

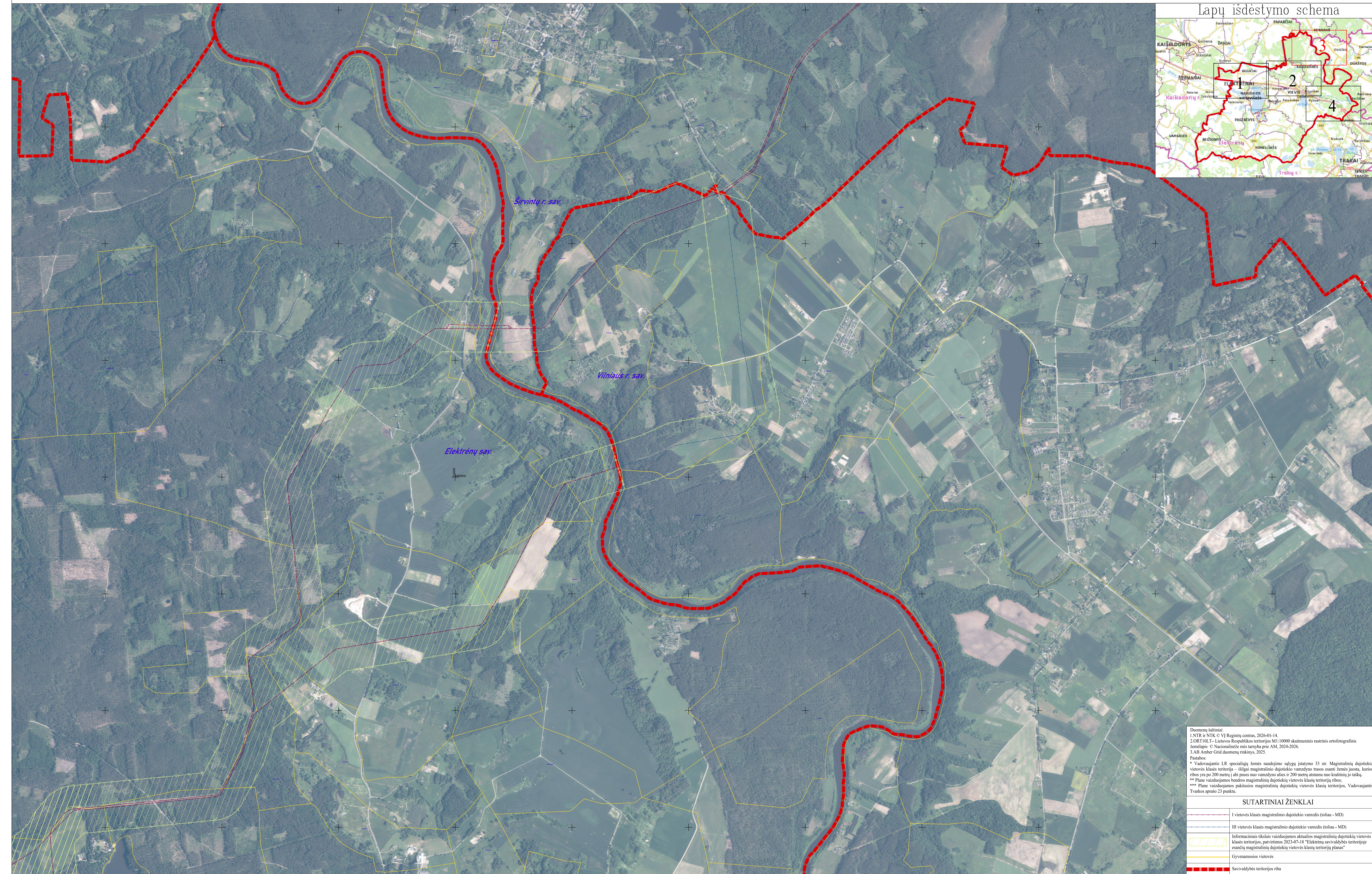
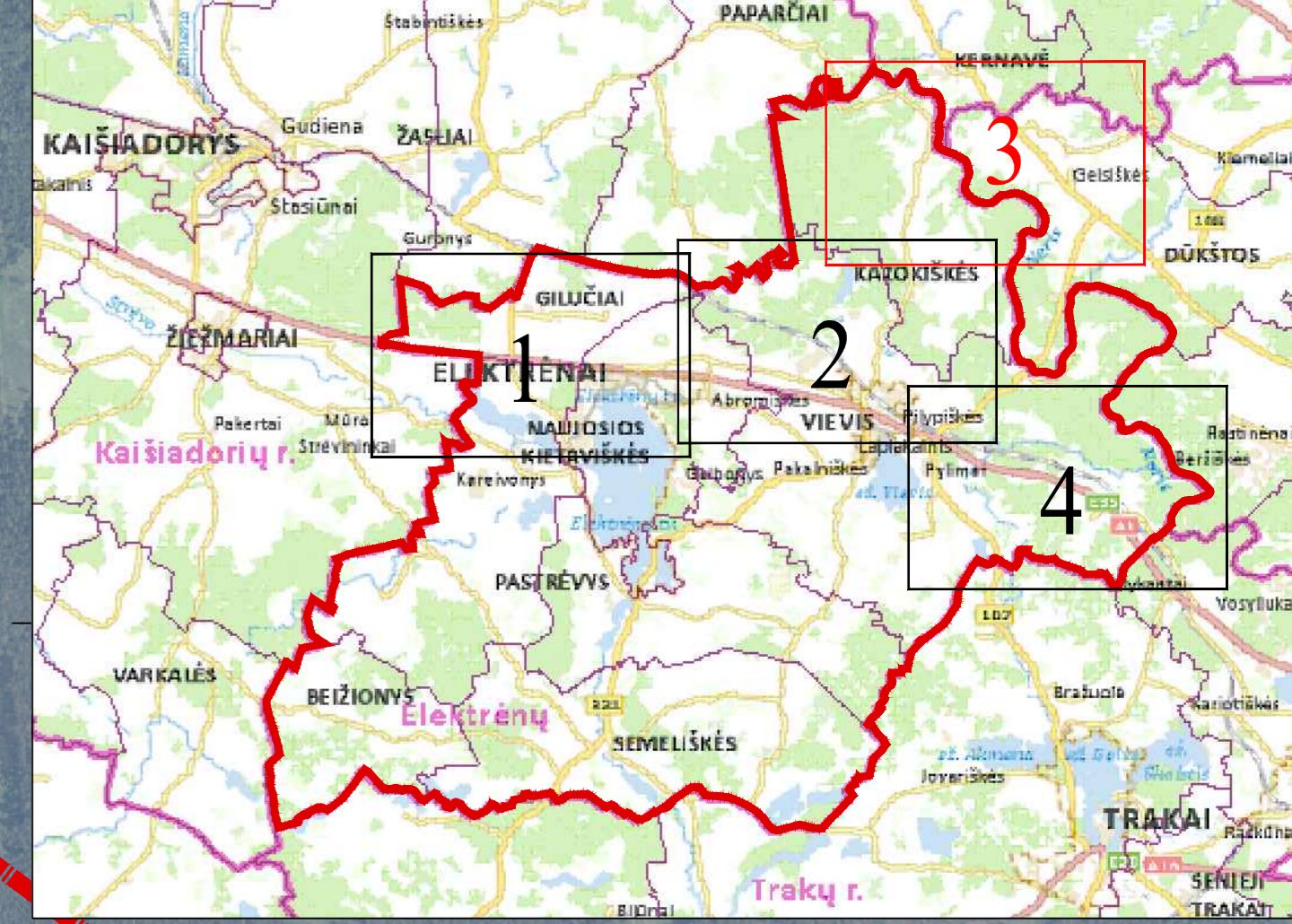


Duomenų šaltiniai:  
 1.NTR ir NTK © VĮ Registrų centras, 2026-01-14.  
 2.ORT 10L - Lietuvos Respublikos teritorijos M1:10000 skaitmeninis rastrinis ortofotografinis žemėlapis © Nacionalinėje mės tarnyba prie AM, 2024-2026.  
 3.AB Amber Grid duomenų rinkinys, 2025.  
 Pastabos:  
 \* Vadovaujantis LR specialiųjų žemės naudojimo sąlygų įstatymo 33 str. Magistralinių dujotiekių vietovės klasių teritorija – biligin magistralinio dujotiekių vamzdžio trasos esanti žemės plotas, kurios ribos yra po 200 metrų į abi puses nuo vamzdžio ašies ir 200 metrų atstumu nuo kraštinio jo taško.  
 \*\* Plane vaizduojamos bendros magistralinių dujotiekių vietovės klasių teritorijų ribos.  
 \*\*\* Plane vaizduojamos pakitusios magistralinių dujotiekių vietovės klasių teritorijos, Vadovaujantis Tvaikos aprašo 23 punktu.

**SUTARTINIAI ŽENKLAI**

	Patikslintas magistralinio dujotiekių vamzdis (toliau - MD)
	I vietovės klasės magistralinio dujotiekių vamzdis (toliau - MD)
	II vietovės klasės magistralinio dujotiekių vamzdis (toliau - MD)
	Informaciniais tikslais vaizduojamos aktualios magistralinių dujotiekių vietovės klasių teritorijos, patvirtintos 2023-07-18 "Elektrėnų savivaldybės teritorijoje esančių magistralinių dujotiekių vietovės klasių teritorijų planas"
	Koreguojama magistralinio dujotiekių vietovės klasių teritorija
	Dujų skirstymo stotis
	Žemės sklypų ribos
	IVŽ
	Laisvos valstybinės žemės teritorija, kurioje nustatomos magistralinių dujotiekių vietovės klasių teritorijos, ribos ir eilės numeris
	Gyvenamosios vietovės
	Savivaldybės teritorijos riba

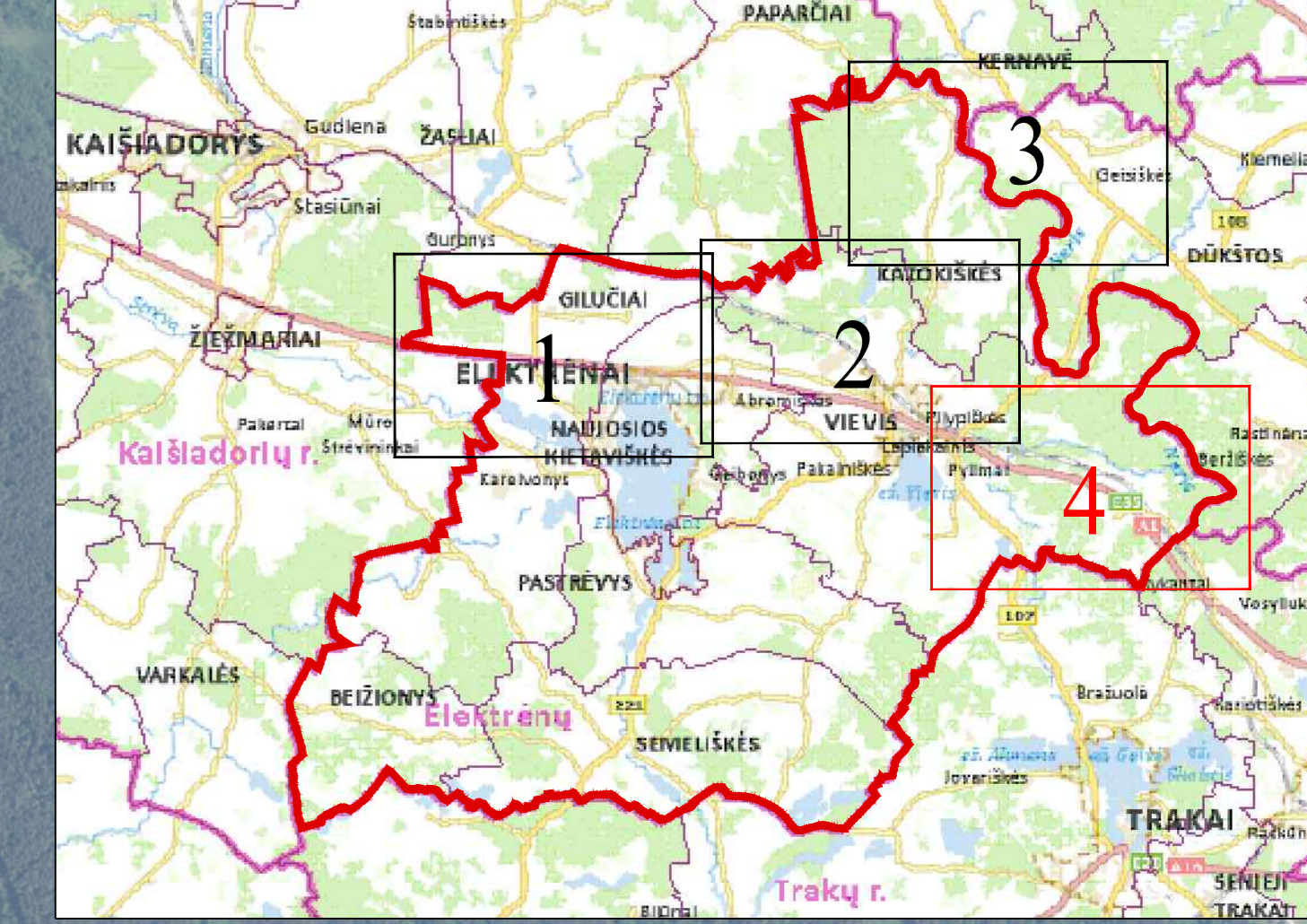
Lapų išdėstymo schema



Duomenų šaltiniai:  
 1. NTR ir NTK © VI Registrų centras, 2026-01-14.  
 2. ORTOIUT – Lietuvos Respublikos teritorijos M1:10000 skaitmeninis rastinis ortofotografinis žemėlapis © Nacionalinėje žemėtvarkos tarnyboje prie AM, 2024-2026.  
 3. AB Amber Grid duomenų rinkinys, 2025.  
 Pastabos:  
 \* Vadovaujantis LR specialiąją žemės naudojimo sąlygų įstatymo 33 str. Magistralinių dujotiekių vietovės klasių teritorija – šilgtai magistralinio dujotiečio vamzdžio trasos esanti žemės juosta, kurios ribos yra po 200 metrų į abi puses nuo vamzdžio ašies ir 200 metrų atstumu nuo kraštinių jo taškų.  
 \*\* Plane vaizduojamos bendros magistralinių dujotiekių vietovės klasių teritorijų ribos.  
 \*\*\* Plane vaizduojamos pakitusios magistralinių dujotiekių vietovės klasių teritorijos, Vadovaujantis Tvarkes aprašo 23 punktu.

SUTARTINIAI ŽENKLAI

	I vietovės klasės magistralinio dujotiečio vamzdis (toliau - MD)
	III vietovės klasės magistralinio dujotiečio vamzdis (toliau - MD)
	Informaciniai tiksliai vaizduojamos aktualios magistralinių dujotiekių vietovės klasių teritorijos, patvirtintos 2023-07-18 "Elektrėnų savivaldybės teritorijoje esančių magistralinių dujotiekių vietovės klasių teritorijų planas"
	Gyvenamosios vietovės
	Savivaldybės teritorijos riba



Duomenų šaltiniai:  
 1. NTR ir NTK © VJ Registrų centras, 2026-01-14.  
 2. ORT10LT – Lietuvos Respublikos teritorijos M1:10000 skaitmeninis rastrinis ortofotografinis žemėlapis © Nacionalinėje mės tarnyba prie AM, 2024-2026.  
 3. A3 Amber Grid duomenų rinkinys, 2025.  
 Pastabos:  
 \* Vadovaujantis LR specialiajū žemės naudojimo sąlygų įstatymo 33 str. Magistralinių dujotiekių vietovės klasės teritorija – išilgai magistralinio dujotiekio vamzdžio trasos esanti žemės juosta, kurios ribos yra po 200 metrų į abiejus nuo vamzdžio ašies ir 200 metrų atstumu nuo kėlinių jo taškų.  
 \*\* Plane vaizduojamos bendros magistralinių dujotiekių vietovės klasių teritorijų ribos;  
 \*\*\* Plane vaizduojamos pakeičiamos magistralinių dujotiekių vietovės klasių teritorijos, Vadovaujantis Tvarkos aprašo 23 punktu.

**SUTARTINIAI ŽENKLAI**

	Patikslintas magistralinio dujotiekio vamzdis (toliau - MD)
	I vietovės klasės magistralinio dujotiekio vamzdis (toliau - MD)
	Informaciniais tikslais vaizduojamos aktualios magistralinių dujotiekių vietovės klasių teritorijos, patvirtintos 2023-07-18 "Elektrėnų savivaldybės teritorijoje esančių magistralinių dujotiekių vietovės klasių teritorijų planas"
	Koreguojama magistralinio dujotiekio vietovės klasės teritorija
	Žemės sklypų ribos
	Laisvos valstybinės žemės teritorija, kurioje nustatomos magistralinių dujotiekių vietovės klasių teritorijos, ribos ir eilės numeris
	Gyvenamosios vietovės
	Savivaldybės teritorijos riba

<b>REGISTRŲ CENTRAS</b>		VALSTYBĖS ĮMONĖ REGISTRŲ CENTRAS	
Šiuolaikių, 39, 08100 Vilnius, tel. +370 5 2682621, p. info@registrųcentras.lt		Duomenys kaupiami ir saugomi Juridinių asmenų registre, kodas 124101024	
kvalifikacijos pažym. Nr. 2M-M-2296			
Pareigos	Parašas	Vardas ir pavardė	data
Grupės vadovas		Evaldas Lukša	2026-01-14
Maitininkas		Lina Norvaišienė	2026-01-14

**4. lentelė. Laisvos valstybinės žemės plotų, patenkančių į tikslinamas magistralinių dujotiekių vietovės klasių teritorijas, sąrašas**

Nesuformuoto žemės sklypo Eil. Nr.	Kadastro vietovė	Planuojamos vietovės klasės plotas, ha	Nesuformuoto žemės sklypo centro koordinatė		Nesuformuoto sklypo naudotojo vardas, pavardė/įmonės pavadinimas
			X	Y	
1VŽ	Gilučių k.v.	10,1596	6074381.67	537706.18	Nacionalinė žemės tarnyba prie Aplinkos ministerijos
2VŽ	Gilučių k.v.	0,0550	6074284.84	538443.49	Nacionalinė žemės tarnyba prie Aplinkos ministerijos
3VŽ	Gilučių k.v.	0,1169	6073622.97	539012.46	Nacionalinė žemės tarnyba prie Aplinkos ministerijos
4VŽ	Gilučių k.v.	0,0300	6073744.14	539580.15	Nacionalinė žemės tarnyba prie Aplinkos ministerijos
5VŽ	Gilučių k.v.	0,0236	6073602.05	540542.37	Nacionalinė žemės tarnyba prie Aplinkos ministerijos
6VŽ	Gilučių k.v.	9,5980	6073428.65	539841.09	Nacionalinė žemės tarnyba prie Aplinkos ministerijos
7VŽ	N. Kietaviškių k.v.	0,0335	6072688.16	541315.78	Nacionalinė žemės tarnyba prie Aplinkos ministerijos
8VŽ	Elektėnų m. k.v.	0,8856	6072373.86	541401.41	Nacionalinė žemės tarnyba prie Aplinkos ministerijos
9VŽ	Elektėnų m. k.v.	1,7433	6072263.61	541622.10	Nacionalinė žemės tarnyba prie Aplinkos ministerijos
10VŽ	Elektėnų m. k.v.	0,4812	6071885.17	541823.10	Nacionalinė žemės tarnyba prie Aplinkos ministerijos
11VŽ	Elektėnų m. k.v.	0,1003	6071648.04	541530.81	Nacionalinė žemės tarnyba prie Aplinkos ministerijos
12VŽ	Elektėnų m. k.v.	0,2907	6071531.31	541569.85	Nacionalinė žemės tarnyba prie Aplinkos ministerijos
13VŽ	Elektėnų m. k.v.	0,0553	6071381.42	541594.95	Nacionalinė žemės tarnyba prie Aplinkos ministerijos
14VŽ	Elektėnų m. k.v.	1,8454	6071505.82	541801.12	Nacionalinė žemės tarnyba prie Aplinkos ministerijos
15VŽ	Elektėnų m. k.v.	0,0215	6071721.38	541857.52	Nacionalinė žemės tarnyba prie Aplinkos ministerijos
16VŽ	Ausieniškių k.v.	1,7990	6073259.36	541991.34	Nacionalinė žemės tarnyba prie Aplinkos ministerijos
17VŽ	Ausieniškių k.v.	3,0195	6073319.90	543131.73	Nacionalinė žemės tarnyba prie Aplinkos ministerijos

Nesuformuoto Žemės sklypo Eil. Nr.	Kadastro vietovė	Planuojamos vietovės klasės plotas, ha	Nesuformuoto žemės sklypo centro koordinatė		Nesuformuoto sklypo naudotojo vardas, pavardė/įmonės pavadinimas
			X	Y	
18VŽ	Ausieniškių k.v.	0,0253	6073531.05	543258.78	Nacionalinė žemės tarnyba prie Aplinkos ministerijos
19VŽ	Ausieniškių k.v.	0,0049	6073452.29	543656.01	Nacionalinė žemės tarnyba prie Aplinkos ministerijos
20VŽ	Ausieniškių k.v.	0,1312	6073533.06	543691.18	Nacionalinė žemės tarnyba prie Aplinkos ministerijos
21VŽ	Ausieniškių k.v.	0,1985	6073764.14	544798.85	Nacionalinė žemės tarnyba prie Aplinkos ministerijos
22VŽ	Ausieniškių k.v.	0,1970	6073786.47	544918.22	Nacionalinė žemės tarnyba prie Aplinkos ministerijos
23VŽ	Ausieniškių k.v.	8,8149	6073635.36	545053.31	Nacionalinė žemės tarnyba prie Aplinkos ministerijos
24VŽ	Ausieniškių k.v.	0,0430	6073528.54	545170.96	Nacionalinė žemės tarnyba prie Aplinkos ministerijos
25VŽ	Ausieniškių k.v.	4,4354	6073743.11	546039.56	Nacionalinė žemės tarnyba prie Aplinkos ministerijos
26VŽ	Ausieniškių k.v.	0,0968	6073833.83	546113.63	Nacionalinė žemės tarnyba prie Aplinkos ministerijos
27VŽ	Ausieniškių k.v.	0,0219	6073380.04	546643.96	Nacionalinė žemės tarnyba prie Aplinkos ministerijos
28VŽ	Ausieniškių k.v.	0,7138	6073442.52	547223.34	Nacionalinė žemės tarnyba prie Aplinkos ministerijos
29VŽ	Ausieniškių k.v.	2,6758	6073388.76	547642.32	Nacionalinė žemės tarnyba prie Aplinkos ministerijos
30VŽ	Ausieniškių k.v.	0,6103	6073639.00	549623.82	Nacionalinė žemės tarnyba prie Aplinkos ministerijos
31VŽ	Ausieniškių k.v.	0,0093	6074059.96	550482.91	Nacionalinė žemės tarnyba prie Aplinkos ministerijos
32VŽ	Ausieniškių k.v.	20,7596	6074361.95	551122.16	Nacionalinė žemės tarnyba prie Aplinkos ministerijos
33VŽ	Ausieniškių k.v.	0,0133	6074156.36	551100.16	Nacionalinė žemės tarnyba prie Aplinkos ministerijos
34VŽ	Ausieniškių k.v.	0,2231	6073947.07	552108.05	Nacionalinė žemės tarnyba prie Aplinkos ministerijos
35VŽ	Ausieniškių k.v.	0,0094	6074176.55	552378.59	Nacionalinė žemės tarnyba prie Aplinkos ministerijos

Nesuformuoto Žemės sklypo Eil. Nr.	Kadastro vietovė	Planuojamos vietovės klasės plotas, ha	Nesuformuoto žemės sklypo centro koordinatė		Nesuformuoto sklypo naudotojo vardas, pavardė/įmonės pavadinimas
			X	Y	
36VŽ	Ausieniškių k.v.	6,1411	6073839.81	552615.35	Nacionalinė žemės tarnyba prie Aplinkos ministerijos
37VŽ	Balceriškių k.v.	16,1313	6072021.55	554438.88	Nacionalinė žemės tarnyba prie Aplinkos ministerijos
38VŽ	Balceriškių k.v.	0,9462	6070846.30	555483.80	Nacionalinė žemės tarnyba prie Aplinkos ministerijos
39VŽ	Balceriškių k.v.	0,1392	6070115.73	555875.42	Nacionalinė žemės tarnyba prie Aplinkos ministerijos
40VŽ	Balceriškių k.v.	6,0901	6069650.70	556114.85	Nacionalinė žemės tarnyba prie Aplinkos ministerijos
41VŽ	Balceriškių k.v.	0,2633	6069559.31	555928.27	Nacionalinė žemės tarnyba prie Aplinkos ministerijos
42VŽ	Balceriškių k.v.	0,2759	6068752.16	557231.68	Nacionalinė žemės tarnyba prie Aplinkos ministerijos
43VŽ	Balceriškių k.v.	0,0303	6068779.76	55443.63	Nacionalinė žemės tarnyba prie Aplinkos ministerijos
44VŽ	Balceriškių k.v.	1,3590	6067964.55	558176.57	Nacionalinė žemės tarnyba prie Aplinkos ministerijos
45VŽ	Balceriškių k.v.	0,4016	6067493.54	558515.67	Nacionalinė žemės tarnyba prie Aplinkos ministerijos
46VŽ	Balceriškių k.v.	0,0519	6067046.88	558681.92	Nacionalinė žemės tarnyba prie Aplinkos ministerijos
47VŽ	Balceriškių k.v.	0,0458	6066846.31	559515.03	Nacionalinė žemės tarnyba prie Aplinkos ministerijos
48VŽ	Balceriškių k.v.	7,7898	6066254.56	559946.37	Nacionalinė žemės tarnyba prie Aplinkos ministerijos
49VŽ	Ausieniškių k.v.	0,0242	6073861.42	545216.96	Nacionalinė žemės tarnyba prie Aplinkos ministerijos
50VŽ	Ausieniškių k.v.	0,0639	6073294.62	547953.98	Nacionalinė žemės tarnyba prie Aplinkos ministerijos
51VŽ	Ausieniškių k.v.	0,1436	6073899.92	552286.36	Nacionalinė žemės tarnyba prie Aplinkos ministerijos
52VŽ	Ausieniškių k.v.	0,3351	6074125.89	552232.37	Nacionalinė žemės tarnyba prie Aplinkos ministerijos
53VŽ	Balceriškių k.v.	0,1419	6068857.38	557312.16	Nacionalinė žemės tarnyba prie Aplinkos ministerijos

Nesuformuoto Žemės sklypo Eil. Nr.	Kadastro vietovė	Planuojamos vietovės klasės plotas, ha	Nesuformuoto žemės sklypo centro koordinatė		Nesuformuoto sklypo naudotojo vardas, pavardė/įmonės pavadinimas
			X	Y	
Bendras valstybinės žemės plotų, kuriems žemės sklypai nesuformuoti ir kurie patenka į planu nustatomas Magistralinių dujotiekių vietovės klasių teritorijas plotas, ha					109,6161

Kodas	Reikšmė
171	Magistralinių dujotiekių vietovės klasių teritorija (III skyrius, septintasis skirsnis)

**5. lentelė. Žemės sklypų, patenkančių į tikslinamos magistralinių dujotiekių vietovės klasių teritorijas sąrašas.**

<b>Eil. Nr.</b>	<b>Žemės sklypo kadastrinis numeris</b>	<b>Žemės sklypo unikalus numeris</b>	<b>Adresas</b>	<b>Įrašo apie teritoriją statusas</b>	<b>Skirtumas m<sup>2</sup></b>
1	4910/0003:0012	4910-0003-0012	Elektrėnų sav. Kalninių Mijaugonių k.	Tikslinamas	-37
2	4910/0003:0013	4910-0003-0013	Elektrėnų sav. Kalninių Mijaugonių k.	Tikslinamas	-39
3	4910/0003:0018	4910-0003-0018	Elektrėnų sav. Kalninių Mijaugonių k. Piliakalnio g. 13	Tikslinamas	37
4	4910/0003:0024	4400-2531-2158	Elektrėnų sav. Kalninių Mijaugonių k. Piliakalnio g. 1C	Netikslinamas	0
5	4910/0003:0025	4910-0003-0025	Elektrėnų sav. Kalninių Mijaugonių k.	Tikslinamas	-10
6	4910/0003:0032	4910-0003-0032	Elektrėnų sav. Kalninių Mijaugonių k.	Tikslinamas	-7
7	4910/0003:0034	4910-0003-0034	Elektrėnų sav. Kalninių Mijaugonių k.	Tikslinamas	21
8	4910/0003:0038	4910-0003-0038	Elektrėnų sav. Kloninių Mijaugonių k.	Tikslinamas	-6
9	4910/0003:0050	4910-0003-0050	Elektrėnų sav. Kalninių Mijaugonių k.	Tikslinamas	11
10	4910/0003:0052	4400-3985-1682	Elektrėnų sav. Kalninių Mijaugonių k. Piliakalnio g. 2A	Netikslinamas	0
11	4910/0003:0053	4400-4010-0978	Elektrėnų sav. Kalninių Mijaugonių k. Piliakalnio g. 2B	Tikslinamas	12
12	4910/0003:0054	4910-0003-0054	Elektrėnų sav. Kloninių Mijaugonių k.	Tikslinamas	-14
13	4910/0003:0057	4400-4854-6528	Elektrėnų sav. Kalninių Mijaugonių k. Jonavos g. 13	Tikslinamas	61
14	4910/0003:0062	4910-0003-0062	Elektrėnų sav. Kalninių Mijaugonių k.	Tikslinamas	3
15	4910/0003:0064	4400-4855-3680	Elektrėnų sav. Kalninių Mijaugonių k.	Tikslinamas	-2
16	4910/0003:0067	4400-4855-3580	Elektrėnų sav. Kalninių Mijaugonių k.	Tikslinamas	9
17	4910/0003:0069	4400-4980-1394	Elektrėnų sav. Kalninių Mijaugonių k.	Tikslinamas	-20
18	4910/0003:0072	4400-5466-8572	Elektrėnų sav. Kalninių Mijaugonių k. Jonavos g. 4	Tikslinamas	17
19	4910/0003:0075	4400-6067-6113	Elektrėnų sav. Kalninių Mijaugonių k.	Netikslinamas	0
20	4910/0003:0082	4910-0003-0082	Elektrėnų sav. Kalninių Mijaugonių k. Piliakalnio g. 1	Tikslinamas	-8
21	4910/0003:0090	4400-6089-8557	Elektrėnų sav. Kalninių Mijaugonių k.	Netikslinamas	0
22	4910/0003:0124	4910-0003-0124	Elektrėnų sav. Kalninių Mijaugonių k.	Tikslinamas	2
23	4910/0003:0125	4910-0003-0125	Elektrėnų sav. Kalninių Mijaugonių k. Kalninių g. 2	Tikslinamas	7
24	4910/0003:0126	4910-0003-0126	Elektrėnų sav. Kalninių Mijaugonių k.	Tikslinamas	-1
25	4910/0003:0135	4910-0003-0135	Elektrėnų sav. Kalninių Mijaugonių k.	Netikslinamas	0
26	4910/0003:0194	4400-0073-0367	Elektrėnų sav. Kalninių Mijaugonių k.	Netikslinamas	0
27	4910/0003:0200	4400-0079-5512	Elektrėnų sav. Kalninių Mijaugonių k.	Netikslinamas	0

<b>Eil. Nr.</b>	<b>Žemės sklypo kadastrinis numeris</b>	<b>Žemės sklypo unikalus numeris</b>	<b>Adresas</b>	<b>Įrašo apie teritoriją statusas</b>	<b>Skirtumas m<sup>2</sup></b>
28	4910/0003:0215	4400-0152-1806	Elektrėnų sav. Kalninių Mijaugonių k.	Tikslinamas	14
29	4910/0003:0234	4400-0213-6056	Elektrėnų sav. Kalninių Mijaugonių k.	Tikslinamas	2
30	4910/0003:0235	4400-0213-6223	Elektrėnų sav. Kalninių Mijaugonių k.	Netikslinamas	0
31	4910/0003:0252	4400-0222-1614	Elektrėnų sav. Kalninių Mijaugonių k.	Netikslinamas	0
32	4910/0003:0256	4400-0275-2798	Elektrėnų sav. Kalninių Mijaugonių k.	Netikslinamas	0
33	4910/0003:0258	4400-0275-2698	Elektrėnų sav. Kalninių Mijaugonių k.	Tikslinamas	2
34	4910/0003:0260	4400-0275-2821	Elektrėnų sav. Kalninių Mijaugonių k.	Netikslinamas	0
35	4910/0003:0279	4400-0593-7177	Elektrėnų sav. Kalninių Mijaugonių k.	Netikslinamas	0
36	4910/0003:0280	4400-0626-0679	Elektrėnų sav. Kalninių Mijaugonių k.	Tikslinamas	10
37	4910/0003:0284	4400-0634-3162	Elektrėnų sav. Kloninių Mijaugonių k.	Tikslinamas	5
38	4910/0003:0291	4400-0741-4128	Elektrėnų sav. Kalninių Mijaugonių k.	Netikslinamas	0
39	4910/0003:0297	4400-0775-6949	Elektrėnų sav. Kalninių Mijaugonių k.	Tikslinamas	6
40	4910/0003:0300	4400-0981-0886	Elektrėnų sav. Kalninių Mijaugonių k.	Netikslinamas	0
41	4910/0003:0308	4400-1020-6912	Elektrėnų sav. Kalninių Mijaugonių k.	Netikslinamas	0
42	4910/0003:0311	4400-1072-6559	Elektrėnų sav. Kalninių Mijaugonių k.	Netikslinamas	0
43	4910/0003:0312	4400-1072-6764	Elektrėnų sav. Kalninių Mijaugonių k.	Tikslinamas	-4
44	4910/0003:0313	4400-1072-7023	Elektrėnų sav. Kalninių Mijaugonių k.	Tikslinamas	-1
45	4910/0003:0315	4400-1034-2826	Elektrėnų sav. Kalninių Mijaugonių k.	Netikslinamas	0
46	4910/0003:0316	4400-1034-2848	Elektrėnų sav. Kalninių Mijaugonių k.	Netikslinamas	0
47	4910/0003:0325	4400-1825-7268	Elektrėnų sav. Kalninių Mijaugonių k. Piliakalnio g. 4	Netikslinamas	0
48	4910/0003:0326	4400-1825-7468	Elektrėnų sav. Kalninių Mijaugonių k.	Netikslinamas	0
49	4910/0003:0338	4400-2228-4837	Elektrėnų sav. Kalninių Mijaugonių k.	Netikslinamas	0
50	4910/0003:0339	4400-2228-5012	Elektrėnų sav. Kalninių Mijaugonių k.	Tikslinamas	9
51	4910/0003:0347	4400-2435-2527	Elektrėnų sav. Kalninių Mijaugonių k. Piliakalnio g. 2C	Tikslinamas	-4
52	4910/0003:0351	4400-6067-6079	Elektrėnų sav. Kalninių Mijaugonių k.	Netikslinamas	0
53	4910/0003:0352	4400-6067-6035	Elektrėnų sav. Kalninių Mijaugonių k.	Netikslinamas	0
54	4910/0004:0012	4910-0004-0012	Elektrėnų sav. Kalninių Mijaugonių k.	Netikslinamas	0
55	4910/0004:0021	4910-0004-0021	Elektrėnų sav. Kalninių Mijaugonių k.	Tikslinamas	36
56	4910/0004:0039	4910-0004-0039	Elektrėnų sav. Lubakos k.	Netikslinamas	0
57	4910/0004:0041	4910-0004-0041	Elektrėnų sav. Lubakos k.	Tikslinamas	81

<b>Eil. Nr.</b>	<b>Žemės sklypo kadastrinis numeris</b>	<b>Žemės sklypo unikalus numeris</b>	<b>Adresas</b>	<b>Įrašo apie teritoriją statusas</b>	<b>Skirtumas m<sup>2</sup></b>
58	4910/0004:0043	4910-0004-0043	Elektrėnų sav. Lubakos k. Parko g. 60	Tikslinamas	-7
59	4910/0004:0044	4910-0004-0044	Elektrėnų sav. Kalninių Mijaugonių k.	Tikslinamas	12
60	4910/0004:0049	4400-2528-3323	Elektrėnų sav. Lubakos k. Parko g. 58	Tikslinamas	-1
61	4910/0004:0061	4910-0004-0061	Elektrėnų sav. Lubakos k.	Netikslinamas	0
62	4910/0004:0062	4910-0004-0062	Elektrėnų sav. Lubakos k.	Tikslinamas	-8
63	4910/0004:0067	4910-0004-0067	Elektrėnų sav. Lubakos k.	Netikslinamas	0
64	4910/0004:0070	4910-0004-0070	Elektrėnų sav. Lubakos k.	Netikslinamas	0
65	4910/0004:0096	4910-0004-0096	Elektrėnų sav. Kloninių Mijaugonių k.	Tikslinamas	-34
66	4910/0004:0112	4400-2528-3367	Elektrėnų sav. Lubakos k.	Netikslinamas	0
67	4910/0004:0125	4910-0004-0125	Elektrėnų sav. Kalninių Mijaugonių k.	Tikslinamas	23
68	4910/0004:0128	4910-0004-0128	Elektrėnų sav. Kalninių Mijaugonių k.	Netikslinamas	0
69	4910/0004:0145	4910-0004-0145	Elektrėnų sav. Lubakos k.	Tikslinamas	-31
70	4910/0004:0149	4910-0004-0149	Elektrėnų sav. Lubakos k.	Tikslinamas	145
71	4910/0004:0154	4910-0004-0154	Elektrėnų sav. Lubakos k.	Tikslinamas	-1
72	4910/0004:0183	4400-0070-6436	Elektrėnų sav. Kalninių Mijaugonių k. Kalninių g. 1	Tikslinamas	1
73	4910/0004:0185	4400-0070-6718	Elektrėnų sav. Kalninių Mijaugonių k.	Tikslinamas	1
74	4910/0004:0186	4400-0070-6783	Elektrėnų sav. Kalninių Mijaugonių k.	Tikslinamas	-3
75	4910/0004:0195	4400-0153-1657	Elektrėnų sav. Kalninių Mijaugonių k.	Netikslinamas	0
76	4910/0004:0210	4400-0220-2773	Elektrėnų sav. Lubakos k. Parko g. 44	Tikslinamas	-32
77	4910/0004:0216	4400-0224-7056	Elektrėnų sav. Kalninių Mijaugonių k.	Tikslinamas	-2
78	4910/0004:0220	4400-0315-8549	Elektrėnų sav. Kalninių Mijaugonių k.	Netikslinamas	0
79	4910/0004:0268	4400-0741-4060	Elektrėnų sav. Lubakos k.	Tikslinamas	-5
80	4910/0004:0281	4400-1048-2172	Elektrėnų sav. Lubakos k.	Netikslinamas	0
81	4910/0004:0282	4400-1048-2207	Elektrėnų sav. Lubakos k.	Netikslinamas	0
82	4910/0004:0283	4400-1048-2246	Elektrėnų sav. Lubakos k.	Netikslinamas	0
83	4910/0004:0284	4400-1048-2483	Elektrėnų sav. Lubakos k. Parko g. 37	Netikslinamas	0
84	4910/0004:0285	4400-1048-2583	Elektrėnų sav. Lubakos k. Parko g. 35	Netikslinamas	0
85	4910/0004:0286	4400-1048-2694	Elektrėnų sav. Lubakos k.	Netikslinamas	0
86	4910/0004:0287	4400-1048-2744	Elektrėnų sav. Lubakos k.	Netikslinamas	0
87	4910/0004:0288	4400-1052-1460	Elektrėnų sav. Lubakos k.	Netikslinamas	0

<b>Eil. Nr.</b>	<b>Žemės sklypo kadastrinis numeris</b>	<b>Žemės sklypo unikalus numeris</b>	<b>Adresas</b>	<b>Įrašo apie teritoriją statusas</b>	<b>Skirtumas m<sup>2</sup></b>
88	4910/0004:0289	4400-1052-1516	Elektrėnų sav. Lubakos k.	Netikslinamas	0
89	4910/0004:0299	4400-2023-2660	Elektrėnų sav. Lubakos k. Parko g. 50	Netikslinamas	0
90	4910/0004:0300	4400-2023-2693	Elektrėnų sav. Lubakos k. Parko g. 48	Netikslinamas	0
91	4910/0004:0301	4400-2028-2697	Elektrėnų sav. Lubakos k.	Tikslinamas	-28
92	4910/0004:0330	4400-2637-4614	Elektrėnų sav. Lubakos k. Parko g. 46	Netikslinamas	0
93	4910/0004:0333	4400-2779-5113	Elektrėnų sav. Kalninių Mijaugonių k.	Netikslinamas	0
94	4910/0004:0344	4400-3210-7367	Elektrėnų sav. Kloninių Mijaugonių k.	Netikslinamas	0
95	4910/0004:0351	4400-3984-0592	Elektrėnų sav. Kalninių Mijaugonių k.	Netikslinamas	0
96	4910/0004:0355	4400-4030-5186	Elektrėnų sav. Kloninių Mijaugonių k.	Netikslinamas	0
97	4910/0005:0052	4910-0005-0052	Elektrėnų sav. Lubakos k.	Netikslinamas	0
98	4910/0005:0080	4910-0005-0080	Elektrėnų sav. Lubakos k.	Netikslinamas	0
99	4910/0005:0159	4400-0101-5821	Elektrėnų sav. Lubakos k.	Tikslinamas	-6
100	4910/0006:0001	4910-0006-0001	Elektrėnų sav. Strošiūnų k. Miško g. 8	Netikslinamas	0
101	4910/0006:0008	4910-0006-0008	Elektrėnų sav. Strošiūnų k. Medelyno g. 6	Tikslinamas	46
102	4910/0006:0022	4910-0006-0022	Elektrėnų sav. Kalninių Mijaugonių k.	Tikslinamas	-5
103	4910/0006:0025	4910-0006-0025	Elektrėnų sav. Strošiūnų k.	Netikslinamas	0
104	4910/0006:0026	4910-0006-0026	Elektrėnų sav. Kalninių Mijaugonių k.	Tikslinamas	-5
105	4910/0006:0029	4910-0006-0029	Elektrėnų sav. Kalninių Mijaugonių k.	Tikslinamas	10
106	4910/0006:0030	4910-0006-0030	Elektrėnų sav. Strošiūnų k.	Tikslinamas	-7
107	4910/0006:0031	4958-0001-0001	Elektrėnų sav. Strošiūnų k.	Netikslinamas	0
108	4910/0006:0032	4910-0006-0032	Elektrėnų sav. Strošiūnų k.	Netikslinamas	0
109	4910/0006:0033	4910-0006-0033	Elektrėnų sav. Strošiūnų k.	Tikslinamas	-4
110	4910/0006:0034	4910-0006-0034	Elektrėnų sav. Strošiūnų k.	Tikslinamas	-2
111	4910/0006:0035	4910-0006-0035	Elektrėnų sav. Strošiūnų k.	Netikslinamas	0
112	4910/0006:0038	4910-0006-0038	Elektrėnų sav. Kalninių Mijaugonių k.	Tikslinamas	-2
113	4910/0006:0039	4910-0006-0039	Elektrėnų sav. Kalninių Mijaugonių k.	Tikslinamas	-1
114	4910/0006:0040	4910-0006-0040	Elektrėnų sav. Strošiūnų k.	Tikslinamas	-22
115	4910/0006:0043	4400-3965-9748	Elektrėnų sav. Kalninių Mijaugonių k.	Tikslinamas	-34
116	4910/0006:0044	4400-3966-6496	Elektrėnų sav. Strošiūnų k.	Netikslinamas	0
117	4910/0006:0045	4400-3966-9088	Elektrėnų sav. Kalninių Mijaugonių k.	Netikslinamas	0

<b>Eil. Nr.</b>	<b>Žemės sklypo kadastrinis numeris</b>	<b>Žemės sklypo unikalus numeris</b>	<b>Adresas</b>	<b>Įrašo apie teritoriją statusas</b>	<b>Skirtumas m<sup>2</sup></b>
118	4910/0006:0046	4400-3967-3402	Elektrėnų sav. Kalninių Mijaugonių k.	Netikslinamas	0
119	4910/0006:0050	4400-4387-1736	Elektrėnų sav. Strošiūnų k. Miško g. 4	Tikslinamas	-8
120	4910/0006:0054	4400-5316-5143	Elektrėnų sav. Strošiūnų k.	Tikslinamas	-4
121	4910/0006:0055	4400-5817-6553	Elektrėnų sav. Strošiūnų k. Miško g. 6	Tikslinamas	-8
122	4910/0006:0058	4910-0006-0058	Elektrėnų sav. Strošiūnų k.	Tikslinamas	-12
123	4910/0006:0061	4400-3967-3524	Elektrėnų sav. Strošiūnų k.	Tikslinamas	-78
124	4910/0006:0062	4400-4109-1565	Elektrėnų sav. Strošiūnų k.	Tikslinamas	4
125	4910/0006:0112	4910-0006-0112	Elektrėnų sav. Strošiūnų k.	Netikslinamas	0
126	4910/0006:0121	4910-0003-0117	Elektrėnų sav. Kalninių Mijaugonių k.	Netikslinamas	0
127	4910/0006:0122	4400-0123-3554	Elektrėnų sav. Strošiūnų k.	Tikslinamas	-10
128	4910/0006:0123	4400-0152-1754	Elektrėnų sav. Strošiūnų k.	Tikslinamas	-4
129	4910/0006:0124	4400-0152-1944	Elektrėnų sav. Strošiūnų k.	Tikslinamas	-4
130	4910/0006:0133	4400-0275-2710	Elektrėnų sav. Kalninių Mijaugonių k.	Netikslinamas	0
131	4910/0006:0135	4400-0405-8859	Elektrėnų sav. Kalninių Mijaugonių k.	Tikslinamas	-4
132	4910/0006:0138	4400-0690-1566	Elektrėnų sav. Strošiūnų k.	Tikslinamas	-19
133	4910/0006:0140	4400-0830-9906	Elektrėnų sav. Strošiūnų k. Medelyno g. 13	Tikslinamas	17
134	4910/0006:0147	4400-1136-4719	Elektrėnų sav. Strošiūnų k.	Netikslinamas	0
135	4910/0006:0152	4400-1373-8544	Elektrėnų sav., Elektrėnų sav. teritorija	Tikslinamas	201
136	4910/0006:0153	4400-1373-8811	Elektrėnų sav., Elektrėnų sav. teritorija	Netikslinamas	0
137	4910/0006:0154	4400-1374-0851	Elektrėnų sav., Elektrėnų sav. teritorija	Tikslinamas	47
138	4910/0006:0156	4400-1375-4691	Elektrėnų sav., Elektrėnų sav. teritorija	Netikslinamas	0
139	4910/7001:0001	4400-2552-2656	Elektrėnų sav., Elektrėnų sav. teritorija	Tikslinamas	-9
140	4910/7001:0002	4400-2911-8607	Elektrėnų sav. Gilučių k.	Tikslinamas	-9
141	4910/8001:0001	4400-2153-7442	Elektrėnų sav., Elektrėnų sav. teritorija	Tikslinamas	-4
142	4936/0001:0047	4936-0001-0047	Elektrėnų sav. Gojaus k. 4	Tikslinamas	11
143	4936/0001:0060	4936-0001-0060	Elektrėnų sav. Lubakos k.	Tikslinamas	99
144	4936/0001:0403	4400-1381-8758	Elektrėnų sav., Elektrėnų sav. teritorija	Tikslinamas	57
145	4936/0001:0406	4400-1381-9122	Elektrėnų sav., Elektrėnų sav. teritorija	Tikslinamas	-3
146	4958/0001:0124	4400-1478-9238	Elektrėnų sav., Elektrėnų sav. teritorija	Netikslinamas	0
147	7910/0001:0002	7910-0001-0002	Elektrėnų sav. Kakliniškių k.	Tikslinamas	-21

<b>Eil. Nr.</b>	<b>Žemės sklypo kadastrinis numeris</b>	<b>Žemės sklypo unikalus numeris</b>	<b>Adresas</b>	<b>Įrašo apie teritoriją statusas</b>	<b>Skirtumas m<sup>2</sup></b>
148	7910/0001:0008	7910-0001-0008	Elektrėnų sav. Žebertonių k.	Netikslinamas	0
149	7910/0001:0012	7910-0001-0012	Elektrėnų sav. Migūčionių k. Migūčionių g. 3	Netikslinamas	0
150	7910/0001:0018	4400-2539-4767	Elektrėnų sav. Žebertonių k.	Tikslinamas	-29
151	7910/0001:0020	7910-0001-0020	Elektrėnų sav. Kakliniškių k.	Netikslinamas	0
152	7910/0001:0023	7910-0001-0023	Elektrėnų sav. Kakliniškių k.	Tikslinamas	-9
153	7910/0001:0026	7910-0001-0026	Elektrėnų sav. Kakliniškių k.	Tikslinamas	-11
154	7910/0001:0028	7910-0001-0028	Elektrėnų sav. Kakliniškių k.	Tikslinamas	-14
155	7910/0001:0031	7910-0001-0031	Elektrėnų sav. Kakliniškių k.	Tikslinamas	-7
156	7910/0001:0037	4400-2539-4845	Elektrėnų sav. Žebertonių k.	Netikslinamas	0
157	7910/0001:0044	7910-0001-0044	Elektrėnų sav. Kakliniškių k.	Tikslinamas	8
158	7910/0001:0048	7910-0001-0048	Elektrėnų sav. Sabališkių k. Kaštonų Trumpoji g. 2	Tikslinamas	-6
159	7910/0001:0054	7910-0001-0054	Elektrėnų sav. Migūčionių k. Migūčionių g. 5	Netikslinamas	0
160	7910/0001:0071	7910-0001-0071	Elektrėnų sav. Kakliniškių k.	Tikslinamas	-10
161	7910/0001:0083	7910-0001-0083	Elektrėnų sav. Žebertonių k. Mokyklos g. 8	Tikslinamas	-12
162	7910/0001:0087	7910-0001-0087	Elektrėnų sav. Žebertonių k. Mokyklos g. 10	Tikslinamas	1
163	7910/0001:0088	7910-0001-0088	Elektrėnų sav. Migūčionių k.	Netikslinamas	0
164	7910/0001:0117	7910-0001-0117	Elektrėnų sav. Migūčionių k.	Tikslinamas	2
165	7910/0001:0141	4400-2661-1596	Elektrėnų sav. Žebertonių k.	Tikslinamas	-6
166	7910/0001:0147	7910-0001-0147	Elektrėnų sav. Kakliniškių k. Migūčionių g. 2A	Tikslinamas	20
167	7910/0001:0148	7910-0001-0148	Elektrėnų sav. Kakliniškių k. Rugiagėlių g. 2	Tikslinamas	-97
168	7910/0001:0154	7910-0001-0154	Elektrėnų sav. Kakliniškių k. Rugiagėlių g. 1B	Tikslinamas	-18
169	7910/0001:0164	4400-0171-0325	Elektrėnų sav. Žebertonių k.	Tikslinamas	-22
170	7910/0001:0173	4400-0238-8145	Elektrėnų sav. Žebertonių k.	Tikslinamas	12
171	7910/0001:0177	4400-0284-3130	Elektrėnų sav. Žebertonių k.	Tikslinamas	-10
172	7910/0001:0178	4400-0284-3207	Elektrėnų sav. Žebertonių k.	Tikslinamas	13
173	7910/0001:0180	4400-0284-3294	Elektrėnų sav. Žebertonių k.	Netikslinamas	0
174	7910/0001:0182	4400-0336-7360	Elektrėnų sav. Žebertonių k.	Netikslinamas	0
175	7910/0001:0183	4400-0336-7482	Elektrėnų sav. Žebertonių k.	Netikslinamas	0
176	7910/0001:0187	4400-0355-4396	Elektrėnų sav. Žebertonių k.	Netikslinamas	0
177	7910/0001:0190	4400-0372-5728	Elektrėnų sav. Žebertonių k.	Netikslinamas	0

<b>Eil. Nr.</b>	<b>Žemės sklypo kadastrinis numeris</b>	<b>Žemės sklypo unikalus numeris</b>	<b>Adresas</b>	<b>Įrašo apie teritoriją statusas</b>	<b>Skirtumas m<sup>2</sup></b>
178	7910/0001:0193	4400-0373-7975	Elektrėnų sav. Žebertonių k.	Netikslinamas	0
179	7910/0001:0200	4400-0376-0740	Elektrėnų sav. Žebertonių k.	Netikslinamas	0
180	7910/0001:0207	4400-0388-1190	Elektrėnų sav. Žebertonių k.	Netikslinamas	0
181	7910/0001:0208	4400-0388-1214	Elektrėnų sav. Žebertonių k.	Tikslinamas	12
182	7910/0001:0209	4400-0388-1836	Elektrėnų sav. Žebertonių k.	Netikslinamas	0
183	7910/0001:0231	4400-2661-1630	Elektrėnų sav. Žebertonių k.	Tikslinamas	-1
184	7910/0001:0232	4400-0455-8625	Elektrėnų sav. Žebertonių k.	Netikslinamas	0
185	7910/0001:0233	4400-0455-8636	Elektrėnų sav. Žebertonių k.	Netikslinamas	0
186	7910/0001:0235	4400-0455-8658	Elektrėnų sav. Žebertonių k.	Netikslinamas	0
187	7910/0001:0236	4400-0455-8669	Elektrėnų sav. Žebertonių k.	Netikslinamas	0
188	7910/0001:0242	4400-0455-8903	Elektrėnų sav. Žebertonių k.	Tikslinamas	1
189	7910/0001:0256	4400-0559-1357	Elektrėnų sav. Abromiškių k.	Netikslinamas	0
190	7910/0001:0269	4400-0627-8610	Elektrėnų sav. Abromiškių k.	Netikslinamas	0
191	7910/0001:0273	4400-0633-2169	Elektrėnų sav. Žebertonių k.	Netikslinamas	0
192	7910/0001:0275	4400-2661-1930	Elektrėnų sav. Žebertonių k.	Netikslinamas	0
193	7910/0001:0278	4400-0633-2269	Elektrėnų sav. Žebertonių k.	Netikslinamas	0
194	7910/0001:0279	4400-0667-1387	Elektrėnų sav. Žebertonių k.	Tikslinamas	-11
195	7910/0001:0280	4400-0667-1521	Elektrėnų sav. Žebertonių k.	Netikslinamas	0
196	7910/0001:0292	4400-0715-5268	Elektrėnų sav. Žebertonių k. Girios g. 5	Netikslinamas	0
197	7910/0001:0296	4400-0817-7506	Elektrėnų sav. Žebertonių k.	Netikslinamas	0
198	7910/0001:0297	4400-0882-5716	Elektrėnų sav. Žebertonių k. Girios g. 9	Netikslinamas	0
199	7910/0001:0302	4400-2661-2642	Elektrėnų sav. Žebertonių k.	Tikslinamas	-17
200	7910/0001:0303	4400-0920-2379	Elektrėnų sav. Žebertonių k.	Netikslinamas	0
201	7910/0001:0308	4400-0945-2051	Elektrėnų sav. Žebertonių k.	Tikslinamas	-11
202	7910/0001:0309	4400-0945-2108	Elektrėnų sav. Žebertonių k.	Netikslinamas	0
203	7910/0001:0312	4400-0945-2173	Elektrėnų sav. Žebertonių k.	Tikslinamas	-12
204	7910/0001:0316	4400-0945-3070	Elektrėnų sav. Žebertonių k.	Netikslinamas	0
205	7910/0001:0318	4400-0945-3150	Elektrėnų sav. Žebertonių k.	Netikslinamas	0
206	7910/0001:0319	4400-0945-3181	Elektrėnų sav. Žebertonių k.	Tikslinamas	10
207	7910/0001:0320	4400-0945-3205	Elektrėnų sav. Žebertonių k.	Tikslinamas	41

<b>Eil. Nr.</b>	<b>Žemės sklypo kadastrinis numeris</b>	<b>Žemės sklypo unikalus numeris</b>	<b>Adresas</b>	<b>Įrašo apie teritoriją statusas</b>	<b>Skirtumas m<sup>2</sup></b>
208	7910/0001:0322	4400-0981-1729	Elektrėnų sav. Žebertonių k.	Netikslinamas	0
209	7910/0001:0323	4400-0981-1734	Elektrėnų sav. Žebertonių k.	Netikslinamas	0
210	7910/0001:0325	4400-0981-1750	Elektrėnų sav. Žebertonių k.	Tikslinamas	9
211	7910/0001:0327	4400-2673-3946	Elektrėnų sav. Žebertonių k.	Netikslinamas	0
212	7910/0001:0328	4400-0981-1950	Elektrėnų sav. Žebertonių k.	Tikslinamas	3
213	7910/0001:0330	4400-0982-5203	Elektrėnų sav. Žebertonių k. Mokyklos g. 11	Tikslinamas	31
214	7910/0001:0335	4400-0980-9576	Elektrėnų sav. Žebertonių k.	Netikslinamas	0
215	7910/0001:0338	4400-1169-4992	Elektrėnų sav. Žebertonių k.	Netikslinamas	0
216	7910/0001:0345	4400-1465-0347	Elektrėnų sav. Žebertonių k.	Tikslinamas	-4
217	7910/0001:0346	4400-1465-0425	Elektrėnų sav. Žebertonių k.	Tikslinamas	-4
218	7910/0001:0348	4400-1474-3116	Elektrėnų sav. Migūčionių k. Elektrėnų g. 3A	Tikslinamas	20
219	7910/0001:0351	4400-1454-0500	Elektrėnų sav. Sabališkių k.	Tikslinamas	-1
220	7910/0001:0352	4400-1454-0533	Elektrėnų sav. Sabališkių k.	Netikslinamas	0
221	7910/0001:0354	4400-1454-0622	Elektrėnų sav. Sabališkių k.	Tikslinamas	-23
222	7910/0001:0355	4400-1454-0677	Elektrėnų sav. Sabališkių k.	Tikslinamas	3
223	7910/0001:0356	4400-1454-0711	Elektrėnų sav. Sabališkių k.	Netikslinamas	0
224	7910/0001:0357	4400-1454-0733	Elektrėnų sav. Sabališkių k.	Tikslinamas	9
225	7910/0001:0358	4400-1454-0900	Elektrėnų sav. Sabališkių k.	Tikslinamas	32
226	7910/0001:0359	4400-1454-1109	Elektrėnų sav. Sabališkių k.	Tikslinamas	25
227	7910/0001:0360	4400-1454-1209	Elektrėnų sav. Sabališkių k.	Netikslinamas	0
228	7910/0001:0361	4400-1454-1312	Elektrėnų sav. Sabališkių k.	Tikslinamas	2
229	7910/0001:0364	4400-1524-6684	Elektrėnų sav. Žebertonių k.	Netikslinamas	0
230	7910/0001:0365	4400-1524-7133	Elektrėnų sav. Žebertonių k.	Netikslinamas	0
231	7910/0001:0369	4400-2716-6927	Elektrėnų sav. Žebertonių k.	Netikslinamas	0
232	7910/0001:0370	4400-2721-9721	Elektrėnų sav. Žebertonių k.	Tikslinamas	4
233	7910/0001:0371	4400-2724-8824	Elektrėnų sav. Žebertonių k.	Netikslinamas	0
234	7910/0001:0372	4400-2734-7522	Elektrėnų sav. Kakliniškių k.	Tikslinamas	10
235	7910/0001:0373	4400-2738-5379	Elektrėnų sav. Žebertonių k.	Netikslinamas	0
236	7910/0001:0374	4400-2739-7770	Elektrėnų sav. Žebertonių k.	Netikslinamas	0
237	7910/0001:0375	4400-2748-5812	Elektrėnų sav. Žebertonių k.	Tikslinamas	6

<b>Eil. Nr.</b>	<b>Žemės sklypo kadastrinis numeris</b>	<b>Žemės sklypo unikalus numeris</b>	<b>Adresas</b>	<b>Įrašo apie teritoriją statusas</b>	<b>Skirtumas m<sup>2</sup></b>
238	7910/0001:0378	4400-2857-4592	Elektrėnų sav. Kakliniškių k.	Tikslinamas	-40
239	7910/0001:0381	4400-2910-2762	Elektrėnų sav. Žebertonių k.	Netikslinamas	0
240	7910/0001:0385	4400-2999-0283	Elektrėnų sav. Žebertonių k. Girios g. 16	Netikslinamas	0
241	7910/0001:0386	4400-3005-5370	Elektrėnų sav. Abromiškių k.	Tikslinamas	36
242	7910/0001:0387	4400-3016-5229	Elektrėnų sav. Žebertonių k.	Netikslinamas	0
243	7910/0001:0389	4400-3023-9790	Elektrėnų sav. Žebertonių k.	Netikslinamas	0
244	7910/0001:0397	4400-3115-0984	Elektrėnų sav. Žebertonių k.	Tikslinamas	9
245	7910/0001:0401	4400-3147-9371	Elektrėnų sav. Žebertonių k. Girios g. 1	Tikslinamas	2
246	7910/0001:0403	4400-3220-9382	Elektrėnų sav. Žebertonių k.	Tikslinamas	-33
247	7910/0001:0407	4400-3800-6741	Elektrėnų sav. Abromiškių k.	Tikslinamas	77
248	7910/0001:0416	4400-4092-0876	Elektrėnų sav. Žebertonių k.	Tikslinamas	1
249	7910/0001:0423	4400-1453-8860	Elektrėnų sav. Sabališkių k.	Tikslinamas	-2
250	7910/0001:0428	4400-1563-7938	Elektrėnų sav. Kakliniškių k.	Netikslinamas	0
251	7910/0001:0429	4400-1563-8105	Elektrėnų sav. Kakliniškių k.	Tikslinamas	-1
252	7910/0001:0430	4400-1563-8281	Elektrėnų sav. Kakliniškių k.	Tikslinamas	2
253	7910/0001:0431	4400-1563-8352	Elektrėnų sav. Kakliniškių k.	Tikslinamas	5
254	7910/0001:0432	4400-1563-8470	Elektrėnų sav. Kakliniškių k.	Netikslinamas	0
255	7910/0001:0434	4400-1559-9150	Elektrėnų sav. Migūčionių k. Elektrėnų g. 1	Tikslinamas	25
256	7910/0001:0435	4400-1559-9083	Elektrėnų sav. Migūčionių k. Elektrėnų g. 3	Tikslinamas	15
257	7910/0001:0437	4400-1621-1144	Elektrėnų sav. Žebertonių k.	Tikslinamas	2
258	7910/0001:0445	4400-2724-8946	Elektrėnų sav. Žebertonių k.	Tikslinamas	23
259	7910/0001:0447	4400-2739-7815	Elektrėnų sav. Žebertonių k.	Netikslinamas	0
260	7910/0001:0449	4400-2857-4616	Elektrėnų sav. Kakliniškių k.	Tikslinamas	-47
261	7910/0001:0450	4400-2985-0759	Elektrėnų sav. Žebertonių k.	Tikslinamas	2
262	7910/0001:0460	4400-4092-0890	Elektrėnų sav. Žebertonių k.	Netikslinamas	0
263	7910/0001:0462	4400-4154-5046	Elektrėnų sav. Žebertonių k.	Netikslinamas	0
264	7910/0001:0463	4400-4154-5639	Elektrėnų sav. Žebertonių k.	Tikslinamas	7
265	7910/0001:0471	4400-4340-6355	Elektrėnų sav. Kakliniškių k.	Tikslinamas	18
266	7910/0001:0483	4400-4340-6333	Elektrėnų sav. Kakliniškių k. Rugiagėlių g. 1	Tikslinamas	-26
267	7910/0001:0868	4400-1633-7562	Elektrėnų sav. Migūčionių k. Migūčionių g. 1	Tikslinamas	11

<b>Eil. Nr.</b>	<b>Žemės sklypo kadastrinis numeris</b>	<b>Žemės sklypo unikalus numeris</b>	<b>Adresas</b>	<b>Įrašo apie teritoriją statusas</b>	<b>Skirtumas m<sup>2</sup></b>
268	7910/0001:0869	4400-1633-7827	Elektrėnų sav. Migūčionių k.	Tikslinamas	32
269	7910/0001:0870	4400-1633-7981	Elektrėnų sav. Migūčionių k.	Netikslinamas	0
270	7910/0001:0871	4400-1633-8035	Elektrėnų sav. Migūčionių k.	Netikslinamas	0
271	7910/0001:0872	4400-1634-9730	Elektrėnų sav. Žebertonių k.	Tikslinamas	19
272	7910/0001:0873	4400-1655-1970	Elektrėnų sav. Kakliniškių k. Rugiagėlių g. 6	Tikslinamas	65
273	7910/0001:0874	4400-1655-2113	Elektrėnų sav. Kakliniškių k.	Tikslinamas	26
274	7910/0001:0876	4400-1667-3886	Elektrėnų sav. Kakliniškių k. Rugiagėlių g. 7	Tikslinamas	28
275	7910/0001:0879	4400-1808-4330	Elektrėnų sav. Žebertonių k.	Netikslinamas	0
276	7910/0001:0880	4400-1817-0508	Elektrėnų sav. Žebertonių k.	Tikslinamas	1
277	7910/0001:0882	4400-1830-7438	Elektrėnų sav. Žebertonių k.	Tikslinamas	6
278	7910/0001:0883	4400-1830-7549	Elektrėnų sav. Žebertonių k.	Tikslinamas	13
279	7910/0001:0884	4400-1830-7649	Elektrėnų sav. Žebertonių k.	Netikslinamas	0
280	7910/0001:0885	4400-1836-7449	Elektrėnų sav. Žebertonių k. Skaistupio g. 3A	Tikslinamas	-4
281	7910/0001:0887	4400-1841-2621	Elektrėnų sav. Žebertonių k.	Tikslinamas	-15
282	7910/0001:0888	4400-1841-2710	Elektrėnų sav. Žebertonių k.	Netikslinamas	0
283	7910/0001:0891	4400-1957-5190	Elektrėnų sav. Žebertonių k.	Tikslinamas	-15
284	7910/0001:0896	4400-1980-4550	Elektrėnų sav. Žebertonių k.	Tikslinamas	-26
285	7910/0001:0900	4400-2010-1146	Elektrėnų sav. Migūčionių k.	Tikslinamas	5
286	7910/0001:0906	4400-2048-1736	Elektrėnų sav. Migūčionių k.	Tikslinamas	24
287	7910/0001:0914	4400-2098-9135	Elektrėnų sav. Žebertonių k. Mokyklos g. 5	Tikslinamas	-4
288	7910/0001:0922	4400-2241-6259	Elektrėnų sav. Migūčionių k. Migūčionių g. 1A	Netikslinamas	0
289	7910/0001:0923	4400-2241-6359	Elektrėnų sav. Migūčionių k.	Netikslinamas	0
290	7910/0001:0927	4400-2261-9485	Elektrėnų sav. Kakliniškių k.	Netikslinamas	0
291	7910/0001:0930	4400-2711-2789	Elektrėnų sav. Žebertonių k.	Tikslinamas	-8
292	7910/0001:0935	4400-4340-8940	Elektrėnų sav. Kakliniškių k.	Netikslinamas	0
293	7910/0001:0939	4400-5231-5947	Elektrėnų sav. Kakliniškių k.	Tikslinamas	46
294	7910/0001:0949	4400-5606-3380	Elektrėnų sav. Kakliniškių k.	Netikslinamas	0
295	7910/0001:0951	4400-5817-7561	Elektrėnų sav. Žebertonių k.	Tikslinamas	-11
296	7910/0001:1013	4400-5762-6065	Elektrėnų sav. Žebertonių k.	Tikslinamas	-3
297	7910/0001:1014	4400-5606-3348	Elektrėnų sav. Kakliniškių k.	Tikslinamas	4

<b>Eil. Nr.</b>	<b>Žemės sklypo kadastrinis numeris</b>	<b>Žemės sklypo unikalus numeris</b>	<b>Adresas</b>	<b>Įrašo apie teritoriją statusas</b>	<b>Skirtumas m<sup>2</sup></b>
298	7910/0001:1019	4400-2287-9443	Elektrėnų sav. Abromiškių k.	Tikslinamas	-9
299	7910/0001:1022	4400-2296-1220	Elektrėnų sav. Žebertonių k.	Netikslinamas	0
300	7910/0001:1031	4400-2711-2845	Elektrėnų sav. Žebertonių k.	Netikslinamas	0
301	7910/0001:1060	4400-6261-5362	Elektrėnų sav. Žebertonių k.	Tikslinamas	-3
302	7910/0001:1061	4400-6249-4197	Elektrėnų sav. Žebertonių k. Mokyklos g. 12	Tikslinamas	16
303	7910/0001:1072	4400-6594-6416	Elektrėnų sav. Kakliniškių k.	Tikslinamas	-1
304	7910/0002:0006	7910-0002-0006	Elektrėnų sav. Streipūnų k.	Tikslinamas	-139
305	7910/0002:0030	7910-0002-0030	Elektrėnų sav. Abromiškių k. Gėlių g. 77A	Tikslinamas	3
306	7910/0002:0041	7910-0002-0041	Elektrėnų sav. Streipūnų k.	Tikslinamas	-4
307	7910/0002:0076	7910-0002-0076	Elektrėnų sav. Ausieniškių k. Paukštyno g. 9	Tikslinamas	83
308	7910/0002:0084	7910-0002-0084	Elektrėnų sav. Streipūnų k.	Tikslinamas	-9
309	7910/0002:0091	7910-0002-0091	Elektrėnų sav. Streipūnų k. Gėlių g. 75B	Tikslinamas	12
310	7910/0002:0098	4400-2910-2816	Elektrėnų sav. Ausieniškių k.	Netikslinamas	0
311	7910/0002:0099	4400-2919-6027	Elektrėnų sav. Streipūnų k.	Tikslinamas	-24
312	7910/0002:0103	4400-3005-5359	Elektrėnų sav. Abromiškių k.	Tikslinamas	50
313	7910/0002:0106	4400-3044-1455	Elektrėnų sav. Ausieniškių k.	Tikslinamas	11
314	7910/0002:0110	4400-3815-4686	Elektrėnų sav. Streipūnų k.	Tikslinamas	26
315	7910/0002:0112	4400-3831-0073	Elektrėnų sav. Abromiškių k.	Tikslinamas	25
316	7910/0002:0113	4400-3342-2165	Elektrėnų sav. Ausieniškių k.	Tikslinamas	-8
317	7910/0002:0115	4400-3999-5222	Elektrėnų sav. Ausieniškių k.	Netikslinamas	0
318	7910/0002:0154	7910-0002-0154	Elektrėnų sav. Abromiškių k.	Tikslinamas	-7
319	7910/0002:0155	7910-0002-0155	Elektrėnų sav. Abromiškių k. Gėlių g. 79	Netikslinamas	0
320	7910/0002:0168	7910-0002-0168	Elektrėnų sav. Streipūnų k. Gėlių g. 75A	Tikslinamas	12
321	7910/0002:0173	7910-0002-0173	Elektrėnų sav. Ausieniškių k.	Tikslinamas	2
322	7910/0002:0187	7910-0002-0187	Elektrėnų sav. Streipūnų k.	Tikslinamas	4
323	7910/0002:0199	4400-0170-8332	Elektrėnų sav. Abromiškių k. Gėlių g. 77	Tikslinamas	3
324	7910/0002:0201	4400-0170-8494	Elektrėnų sav. Abromiškių k.	Tikslinamas	-11
325	7910/0002:0309	4400-0627-8597	Elektrėnų sav. Abromiškių k.	Netikslinamas	0
326	7910/0002:0395	4400-0920-1349	Elektrėnų sav. Ausieniškių k. Paukštyno g. 7J	Netikslinamas	0
327	7910/0002:0435	4400-5164-5228	Elektrėnų sav. Abromiškių k.	Netikslinamas	0

<b>Eil. Nr.</b>	<b>Žemės sklypo kadastrinis numeris</b>	<b>Žemės sklypo unikalus numeris</b>	<b>Adresas</b>	<b>Įrašo apie teritoriją statusas</b>	<b>Skirtumas m<sup>2</sup></b>
328	7910/0002:0436	4400-5197-9686	Elektrėnų sav. Abromiškių k. Gėlių g. 83	Tikslinamas	-30
329	7910/0002:0447	4400-1471-8213	Elektrėnų sav. Abromiškių k.	Netikslinamas	0
330	7910/0002:0452	4400-1496-0595	Elektrėnų sav. Abromiškių k.	Netikslinamas	0
331	7910/0002:0453	4400-1496-1605	Elektrėnų sav. Abromiškių k.	Tikslinamas	31
332	7910/0002:0469	4400-1617-8395	Elektrėnų sav. Abromiškių k.	Tikslinamas	-1
333	7910/0002:0481	4400-5168-3808	Elektrėnų sav. Abromiškių k. Gėlių g. 81	Tikslinamas	-9
334	7910/0002:0482	4400-5198-0624	Elektrėnų sav. Abromiškių k.	Tikslinamas	-18
335	7910/0002:0494	4400-5825-2523	Elektrėnų sav. Abromiškių k.	Netikslinamas	0
336	7910/0002:0946	4400-1760-1013	Elektrėnų sav. Abromiškių k. Gėlių g. 83A	Tikslinamas	-3
337	7910/0002:0955	4400-1808-2558	Elektrėnų sav. Abromiškių k.	Tikslinamas	-6
338	7910/0002:0956	4400-1808-3111	Elektrėnų sav. Abromiškių k.	Tikslinamas	5
339	7910/0002:0961	4400-1827-5688	Elektrėnų sav. Streipūnų k.	Netikslinamas	0
340	7910/0002:0967	4400-1845-0545	Elektrėnų sav. Ausieniškių k.	Tikslinamas	-3
341	7910/0002:0968	4400-1845-0589	Elektrėnų sav. Ausieniškių k.	Netikslinamas	0
342	7910/0002:0971	4400-1853-3372	Elektrėnų sav. Ausieniškių k.	Tikslinamas	-2
343	7910/0002:0973	4400-1943-3193	Elektrėnų sav. Abromiškių k.	Tikslinamas	13
344	7910/0002:0974	4400-1943-3246	Elektrėnų sav. Abromiškių k. Gėlių g. 79A	Netikslinamas	0
345	7910/0002:0977	4400-1967-2094	Elektrėnų sav. Streipūnų k.	Tikslinamas	129
346	7910/0002:0978	4400-1980-4761	Elektrėnų sav. Abromiškių k.	Netikslinamas	0
347	7910/0002:1008	4400-2226-3088	Elektrėnų sav. Abromiškių k.	Tikslinamas	-1
348	7910/0002:1009	4400-2232-5573	Elektrėnų sav. Ausieniškių k.	Netikslinamas	0
349	7910/0002:1012	4400-2275-5111	Elektrėnų sav. Streipūnų k.	Netikslinamas	0
350	7910/0002:1015	4400-2286-8954	Elektrėnų sav. Ausieniškių k.	Netikslinamas	0
351	7910/0002:1016	4400-2286-9180	Elektrėnų sav. Ausieniškių k.	Netikslinamas	0
352	7910/0002:1017	4400-2286-9280	Elektrėnų sav. Ausieniškių k.	Netikslinamas	0
353	7910/0002:1018	4400-2287-9410	Elektrėnų sav. Abromiškių k.	Tikslinamas	-16
354	7910/0002:1023	4400-2312-8069	Elektrėnų sav. Streipūnų k.	Tikslinamas	-15
355	7910/0002:1047	4400-6143-2175	Elektrėnų sav. Ausieniškių k. Paukštyno g. 7K	Tikslinamas	-9
356	7910/0003:0013	7910-0003-0013	Elektrėnų sav. Beržonkos k.	Tikslinamas	-110
357	7910/0003:0014	7910-0003-0014	Elektrėnų sav. Zelvės k.	Tikslinamas	-53

<b>Eil. Nr.</b>	<b>Žemės sklypo kadastrinis numeris</b>	<b>Žemės sklypo unikalus numeris</b>	<b>Adresas</b>	<b>Įrašo apie teritoriją statusas</b>	<b>Skirtumas m<sup>2</sup></b>
358	7910/0003:0053	4400-2821-3465	Elektrėnų sav. Beržonkos k.	Netikslinamas	0
359	7910/0003:0154	4400-2372-8830	Elektrėnų sav. Beržonkos k.	Netikslinamas	0
360	7910/0003:0198	4400-4332-8836	Elektrėnų sav. Beržonkos k.	Tikslinamas	34
361	7910/0003:0215	4400-6551-0272	Elektrėnų sav. Beržonkos k.	Tikslinamas	31
362	7910/0004:0005	7910-0004-0005	Elektrėnų sav. Vidugirių k. Vievio g. 9	Tikslinamas	4
363	7910/0004:0006	7910-0004-0006	Elektrėnų sav. Daučiuliškių k.	Tikslinamas	-18
364	7910/0004:0007	7910-0004-0007	Elektrėnų sav. Daučiuliškių k.	Tikslinamas	-57
365	7910/0004:0007	7910-0004-0007	Elektrėnų sav. Daučiuliškių k.	Netikslinamas	0
366	7910/0004:0012	7910-0004-0012	Elektrėnų sav. Vidugirių k.	Netikslinamas	0
367	7910/0004:0013	7910-0004-0013	Elektrėnų sav. Daučiuliškių k.	Tikslinamas	-3
368	7910/0004:0016	7910-0004-0016	Elektrėnų sav. Alesninkų k. Aplinkkelio g. 25	Netikslinamas	0
369	7910/0004:0021	7910-0004-0021	Elektrėnų sav. Daučiuliškių k.	Netikslinamas	0
370	7910/0004:0021	7910-0004-0021	Elektrėnų sav. Daučiuliškių k.	Netikslinamas	0
371	7910/0004:0023	7910-0004-0023	Elektrėnų sav. Daučiuliškių k. Zelvės g. 23	Tikslinamas	-5
372	7910/0004:0038	7910-0004-0038	Elektrėnų sav. Daučiuliškių k.	Tikslinamas	-12
373	7910/0004:0044	4400-2632-5351	Elektrėnų sav. Alesninkų k.	Tikslinamas	-5
374	7910/0004:0052	7910-0004-0052	Elektrėnų sav. Vidugirių k.	Tikslinamas	11
375	7910/0004:0061	4400-6760-0756	Elektrėnų sav. Vidugirių k.	Tikslinamas	6
376	7910/0004:0063	7910-0004-0063	Elektrėnų sav. Vidugirių k.	Tikslinamas	11
377	7910/0004:0067	7910-0004-0067	Elektrėnų sav. Vidugirių k.	Netikslinamas	0
378	7910/0004:0073	7910-0004-0073	Elektrėnų sav. Daučiuliškių k.	Tikslinamas	50
379	7910/0004:0078	7910-0004-0078	Elektrėnų sav. Daučiuliškių k.	Tikslinamas	-12
380	7910/0004:0081	7910-0004-0081	Elektrėnų sav. Vidugirių k.	Netikslinamas	0
381	7910/0004:0091	7910-0004-0091	Elektrėnų sav. Naujakiemio k.	Tikslinamas	-4
382	7910/0004:0096	7910-0004-0096	Elektrėnų sav. Naujakiemio k.	Netikslinamas	0
383	7910/0004:0100	4400-0075-9535	Elektrėnų sav. Daučiuliškių k.	Tikslinamas	31
384	7910/0004:0102	4400-0171-6085	Elektrėnų sav. Vidugirių k.	Netikslinamas	0
385	7910/0004:0104	4400-0171-6385	Elektrėnų sav. Vidugirių k.	Tikslinamas	3
386	7910/0004:0110	4400-0199-1882	Elektrėnų sav. Vidugirių k.	Netikslinamas	0
387	7910/0004:0111	4400-0363-4344	Elektrėnų sav. Daučiuliškių k.	Tikslinamas	-26

<b>Eil. Nr.</b>	<b>Žemės sklypo kadastrinis numeris</b>	<b>Žemės sklypo unikalus numeris</b>	<b>Adresas</b>	<b>Įrašo apie teritoriją statusas</b>	<b>Skirtumas m<sup>2</sup></b>
388	7910/0004:0113	4400-0363-4466	Elektrėnų sav. Daučiuliškių k. Tiesioji g. 25	Tikslinamas	-23
389	7910/0004:0124	4400-0764-4751	Elektrėnų sav. Alesninkų k.	Tikslinamas	-15
390	7910/0004:0142	4400-0818-4965	Elektrėnų sav. Vidugirių k.	Netikslinamas	0
391	7910/0004:0150	4400-0828-1114	Elektrėnų sav. Vidugirių k.	Netikslinamas	0
392	7910/0004:0152	4400-0831-1488	Elektrėnų sav. Alesninkų k.	Tikslinamas	-6
393	7910/0004:0154	4400-0842-2357	Elektrėnų sav. Alesninkų k. Aplinkkelio g. 2	Tikslinamas	-9
394	7910/0004:0163	4400-0875-1424	Elektrėnų sav. Naujakiemio k.	Netikslinamas	0
395	7910/0004:0165	4400-0877-3300	Elektrėnų sav. Naujakiemio k.	Tikslinamas	-16
396	7910/0004:0166	4400-0877-3344	Elektrėnų sav. Naujakiemio k.	Netikslinamas	0
397	7910/0004:0175	4400-0878-0405	Elektrėnų sav. Alesninkų k.	Tikslinamas	-4
398	7910/0004:0203	4400-0943-6780	Elektrėnų sav. Vidugirių k.	Netikslinamas	0
399	7910/0004:0206	4400-0945-1687	Elektrėnų sav. Naujakiemio k.	Tikslinamas	-10
400	7910/0004:0212	4400-0981-1850	Elektrėnų sav. Naujakiemio k.	Tikslinamas	-3
401	7910/0004:0227	4400-1058-3102	Elektrėnų sav. Beržonkos k.	Netikslinamas	0
402	7910/0004:0231	4400-1088-3162	Elektrėnų sav. Vidugirių k.	Netikslinamas	0
403	7910/0004:0251	4400-1293-6157	Elektrėnų sav. Vidugirių k.	Netikslinamas	0
404	7910/0004:0254	4400-1302-6520	Elektrėnų sav. Naujakiemio k.	Netikslinamas	0
405	7910/0004:0264	4400-1500-3946	Elektrėnų sav. Naujakiemio k.	Netikslinamas	0
406	7910/0004:0289	4400-2854-5446	Elektrėnų sav. Naujakiemio k.	Tikslinamas	-5
407	7910/0004:0290	4400-2866-8770	Elektrėnų sav. Daučiuliškių k. Želvės g. 27	Tikslinamas	31
408	7910/0004:0293	4400-2982-9423	Elektrėnų sav. Alesninkų k.	Tikslinamas	-2
409	7910/0004:0295	4400-3002-5759	Elektrėnų sav. Daučiuliškių k.	Tikslinamas	66
410	7910/0004:0296	4400-3012-8946	Elektrėnų sav. Alesninkų k.	Netikslinamas	0
411	7910/0004:0299	4400-3063-2269	Elektrėnų sav. Alesninkų k.	Netikslinamas	0
412	7910/0004:0300	4400-3063-4041	Elektrėnų sav. Daučiuliškių k.	Tikslinamas	16
413	7910/0004:0306	4400-4016-2409	Elektrėnų sav. Alesninkų k.	Netikslinamas	0
414	7910/0004:0317	4400-4513-6684	Elektrėnų sav. Vidugirių k.	Netikslinamas	0
415	7910/0004:0321	4400-4710-5354	Elektrėnų sav. Beržonkos k. Želvės g. 39	Tikslinamas	46
416	7910/0004:0324	4400-5164-2147	Elektrėnų sav. Naujakiemio k.	Netikslinamas	0
417	7910/0004:0334	4400-5761-9360	Elektrėnų sav. Naujakiemio k.	Tikslinamas	-7

<b>Eil. Nr.</b>	<b>Žemės sklypo kadastrinis numeris</b>	<b>Žemės sklypo unikalus numeris</b>	<b>Adresas</b>	<b>Įrašo apie teritoriją statusas</b>	<b>Skirtumas m<sup>2</sup></b>
418	7910/0004:0341	4400-5825-3110	Elektrėnų sav. Naujakiemio k.	Netikslinamas	0
419	7910/0004:0344	4400-6760-0693	Elektrėnų sav. Vidugirių k.	Tikslinamas	4
420	7910/0004:1295	4400-1827-5500	Elektrėnų sav. Vidugirių k.	Tikslinamas	36
421	7910/0004:1308	4400-1961-7804	Elektrėnų sav. Vidugirių k.	Netikslinamas	0
422	7910/0004:1322	4400-2301-9985	Elektrėnų sav. Daučiuliškių k.	Netikslinamas	0
423	7910/0004:1324	4400-2309-1301	Elektrėnų sav. Daučiuliškių k.	Netikslinamas	0
424	7910/0004:1331	4400-2369-0053	Elektrėnų sav. Alesninkų k.	Tikslinamas	-9
425	7910/0004:1338	4400-2414-4696	Elektrėnų sav. Alesninkų k. Aplinkkelio g. 4	Netikslinamas	0
426	7910/0004:1339	4400-2446-2151	Elektrėnų sav. Daučiuliškių k.	Tikslinamas	67
427	7910/0004:1340	4400-2446-2836	Elektrėnų sav. Daučiuliškių k.	Netikslinamas	0
428	7910/0004:1343	4400-2866-8891	Elektrėnų sav. Daučiuliškių k.	Netikslinamas	0
429	7910/0004:1346	4400-2908-3521	Elektrėnų sav. Beržonkos k.	Tikslinamas	12
430	7910/0004:1350	4400-3063-4652	Elektrėnų sav. Beržonkos k.	Tikslinamas	4
431	7910/0004:1352	4400-3219-6080	Elektrėnų sav. Daučiuliškių k.	Tikslinamas	-32
432	7910/0004:1361	4400-4126-7761	Elektrėnų sav. Daučiuliškių k.	Tikslinamas	42
433	7910/0004:1362	4400-4126-5389	Elektrėnų sav. Daučiuliškių k.	Netikslinamas	0
434	7910/0004:1374	4400-5947-9872	Elektrėnų sav. Alesninkų k. Aplinkkelio g. 25	Tikslinamas	-8
435	7910/0004:1375	4400-5947-9859	Elektrėnų sav. Alesninkų k. Aplinkkelio g. 6	Netikslinamas	0
436	7910/7001:0002	4400-4292-5777	Elektrėnų sav.	Tikslinamas	-31
437	7910/7001:0007	4400-4948-4102	Elektrėnų sav.	Tikslinamas	1
438	7910/8001:0002	4400-0669-7909	Elektrėnų sav.	Tikslinamas	-4
439	7914/0001:0001	7914-0001-0001	Elektrėnų sav. Pilypiškių k.	Netikslinamas	0
440	7914/0001:0006	7914-0001-0006	Elektrėnų sav. Pilypiškių k. Plytinės g. 24	Tikslinamas	-3
441	7914/0001:0009	7914-0001-0009	Elektrėnų sav. Pilypiškių k.	Netikslinamas	0
442	7914/0001:0010	7914-0001-0010	Elektrėnų sav. Šaltupės k. Pušyno g. 7	Netikslinamas	0
443	7914/0001:0018	7914-0001-0018	Elektrėnų sav. Balceriškių k.	Netikslinamas	0
444	7914/0001:0020	7914-0001-0020	Elektrėnų sav. Pilypiškių k.	Tikslinamas	-1
445	7914/0001:0022	7914-0001-0022	Elektrėnų sav. Balceriškių k.	Tikslinamas	-3
446	7914/0001:0028	7914-0001-0028	Elektrėnų sav. Pilypiškių k.	Tikslinamas	1
447	7914/0001:0031	7914-0001-0031	Elektrėnų sav. Pilypiškių k.	Netikslinamas	0

<b>Eil. Nr.</b>	<b>Žemės sklypo kadastrinis numeris</b>	<b>Žemės sklypo unikalus numeris</b>	<b>Adresas</b>	<b>Įrašo apie teritoriją statusas</b>	<b>Skirtumas m<sup>2</sup></b>
448	7914/0001:0032	7914-0001-0032	Elektrėnų sav. Balceriškių k.	Tikslinamas	1
449	7914/0001:0037	7914-0001-0037	Elektrėnų sav. Varliškių k. Gervių g. 4	Tikslinamas	-7
450	7914/0001:0040	7914-0001-0040	Elektrėnų sav. Varliškių k.	Netikslinamas	0
451	7914/0001:0041	7914-0001-0041	Elektrėnų sav. Pilypiškių k.	Netikslinamas	0
452	7914/0001:0047	7914-0001-0047	Elektrėnų sav. Varliškių k.	Tikslinamas	2
453	7914/0001:0049	7914-0001-0049	Elektrėnų sav. Pilypiškių k. Aplinkkelio g. 10	Tikslinamas	-18
454	7914/0001:0053	7914-0001-0053	Elektrėnų sav. Šaltupės k.	Tikslinamas	-3
455	7914/0001:0065	7914-0001-0065	Elektrėnų sav. Varliškių k.	Tikslinamas	-7
456	7914/0001:0066	4400-2559-7771	Elektrėnų sav. Šaltupės k. Pušyno g. 6	Netikslinamas	0
457	7914/0001:0070	7914-0001-0070	Elektrėnų sav. Pilypiškių k.	Tikslinamas	41
458	7914/0001:0071	7914-0001-0071	Elektrėnų sav. Pilypiškių k.	Netikslinamas	0
459	7914/0001:0079	7914-0001-0079	Elektrėnų sav. Varliškių k.	Tikslinamas	-3
460	7914/0001:0080	7914-0001-0080	Elektrėnų sav. Varliškių k.	Tikslinamas	-11
461	7914/0001:0081	7914-0001-0081	Elektrėnų sav. Varliškių k.	Tikslinamas	-1
462	7914/0001:0088	7914-0001-0088	Elektrėnų sav. Šaltupės k. Pušyno g. 9	Netikslinamas	0
463	7914/0001:0106	7914-0001-0106	Elektrėnų sav. Dumbliko k.	Tikslinamas	-22
464	7914/0001:0116	7914-0001-0116	Elektrėnų sav. Pilypiškių k.	Tikslinamas	4
465	7914/0001:0118	7914-0001-0118	Elektrėnų sav. Pilypiškių k.	Netikslinamas	0
466	7914/0001:0120	7914-0001-0120	Elektrėnų sav. Pilypiškių k.	Netikslinamas	0
467	7914/0001:0121	7914-0001-0121	Elektrėnų sav. Pilypiškių k.	Netikslinamas	0
468	7914/0001:0127	7914-0001-0127	Elektrėnų sav. Pilypiškių k.	Tikslinamas	2
469	7914/0001:0147	7914-0001-0147	Elektrėnų sav. Pilypiškių k.	Netikslinamas	0
470	7914/0001:0150	7914-0001-0150	Elektrėnų sav. Pilypiškių k.	Tikslinamas	-11
471	7914/0001:0158	4400-0027-2848	Elektrėnų sav. Balceriškių k.	Tikslinamas	-1
472	7914/0001:0163	7914-0006-0064	Elektrėnų sav. Pilypiškių k.	Tikslinamas	15
473	7914/0001:0165	4400-0129-1050	Elektrėnų sav. Pilypiškių k.	Netikslinamas	0
474	7914/0001:0166	4400-0129-1116	Elektrėnų sav. Pilypiškių k.	Netikslinamas	0
475	7914/0001:0177	4400-0221-8331	Elektrėnų sav. Balceriškių k.	Tikslinamas	4
476	7914/0001:0180	4400-0270-9420	Elektrėnų sav. Balceriškių k.	Tikslinamas	4
477	7914/0001:0182	4400-0293-7946	Elektrėnų sav. Varliškių k. Gervių g. 10	Netikslinamas	0

<b>Eil. Nr.</b>	<b>Žemės sklypo kadastrinis numeris</b>	<b>Žemės sklypo unikalus numeris</b>	<b>Adresas</b>	<b>Įrašo apie teritoriją statusas</b>	<b>Skirtumas m<sup>2</sup></b>
478	7914/0001:0198	4400-0408-2653	Elektrėnų sav. Balceriškių k.	Tikslinamas	-2
479	7914/0001:0199	4400-0408-2697	Elektrėnų sav. Balceriškių k.	Netikslinamas	0
480	7914/0001:0202	4400-0408-5723	Elektrėnų sav. Balceriškių k.	Netikslinamas	0
481	7914/0001:0210	4400-0425-9158	Elektrėnų sav. Pilypiškių k. Užupio g. 54	Tikslinamas	2
482	7914/0001:0211	4400-0425-9190	Elektrėnų sav. Pilypiškių k.	Tikslinamas	1
483	7914/0001:0212	4400-0425-9236	Elektrėnų sav. Pilypiškių k.	Netikslinamas	0
484	7914/0001:0220	4400-0431-0950	Elektrėnų sav. Balceriškių k.	Tikslinamas	-2
485	7914/0001:0227	4400-0440-1801	Elektrėnų sav. Balceriškių k.	Tikslinamas	3
486	7914/0001:0243	4400-0483-8984	Elektrėnų sav. Balceriškių k.	Netikslinamas	0
487	7914/0001:0248	4400-0514-8541	Elektrėnų sav. Balceriškių k.	Tikslinamas	5
488	7914/0001:0253	4400-0525-7947	Elektrėnų sav. Balceriškių k.	Netikslinamas	0
489	7914/0001:0263	4400-0525-8822	Elektrėnų sav. Balceriškių k.	Tikslinamas	6
490	7914/0001:0276	4400-0558-9671	Elektrėnų sav. Balceriškių k.	Tikslinamas	-19
491	7914/0001:0277	4400-0558-9728	Elektrėnų sav. Balceriškių k.	Netikslinamas	0
492	7914/0001:0286	4400-0634-4754	Elektrėnų sav. Balceriškių k.	Netikslinamas	0
493	7914/0001:0288	4400-0634-4838	Elektrėnų sav. Balceriškių k.	Tikslinamas	1
494	7914/0001:0293	4400-0639-9039	Elektrėnų sav. Balceriškių k.	Tikslinamas	1
495	7914/0001:0300	4400-0640-1623	Elektrėnų sav. Balceriškių k.	Netikslinamas	0
496	7914/0001:0308	4400-0640-7661	Elektrėnų sav. Balceriškių k.	Tikslinamas	10
497	7914/0001:0309	4400-0640-7683	Elektrėnų sav. Balceriškių k.	Tikslinamas	-1
498	7914/0001:0316	4400-0647-0377	Elektrėnų sav. Balceriškių k.	Tikslinamas	15
499	7914/0001:0320	4400-0665-5340	Elektrėnų sav. Balceriškių k.	Netikslinamas	0
500	7914/0001:0325	4400-0668-0842	Elektrėnų sav. Balceriškių k.	Tikslinamas	22
501	7914/0001:0331	4400-0677-6714	Elektrėnų sav. Balceriškių k.	Netikslinamas	0
502	7914/0001:0333	4400-0715-8468	Elektrėnų sav. Šaltupės k.	Tikslinamas	35
503	7914/0001:0345	4400-0763-7414	Elektrėnų sav. Balceriškių k.	Netikslinamas	0
504	7914/0001:0348	4400-0763-7758	Elektrėnų sav. Balceriškių k.	Netikslinamas	0
505	7914/0001:0358	4400-0775-8965	Elektrėnų sav. Balceriškių k.	Netikslinamas	0
506	7914/0001:0359	4400-0775-9019	Elektrėnų sav. Balceriškių k.	Tikslinamas	-2
507	7914/0001:0376	4400-0877-3833	Elektrėnų sav. Balceriškių k.	Netikslinamas	0

<b>Eil. Nr.</b>	<b>Žemės sklypo kadastrinis numeris</b>	<b>Žemės sklypo unikalus numeris</b>	<b>Adresas</b>	<b>Įrašo apie teritoriją statusas</b>	<b>Skirtumas m<sup>2</sup></b>
508	7914/0001:0378	4400-0877-3966	Elektrėnų sav. Balceriškių k.	Tikslinamas	1
509	7914/0001:0382	4400-0958-3677	Elektrėnų sav. Pilypiškių k. Zabarijos g. 2	Tikslinamas	-4
510	7914/0001:0383	4400-0958-3711	Elektrėnų sav. Pilypiškių k.	Tikslinamas	-24
511	7914/0001:0386	4400-0961-6380	Elektrėnų sav. Balceriškių k.	Tikslinamas	-2
512	7914/0001:0391	4400-1058-3510	Elektrėnų sav. Balceriškių k.	Netikslinamas	0
513	7914/0001:0394	4400-1076-4560	Elektrėnų sav. Balceriškių k.	Tikslinamas	-4
514	7914/0001:0403	4400-1131-6164	Elektrėnų sav. Balceriškių k.	Netikslinamas	0
515	7914/0001:0406	4400-1185-1973	Elektrėnų sav. Pilypiškių k.	Tikslinamas	-9
516	7914/0001:0408	4400-1185-2249	Elektrėnų sav. Varliškių k.	Netikslinamas	0
517	7914/0001:0410	4400-1185-2805	Elektrėnų sav. Balceriškių k.	Tikslinamas	10
518	7914/0001:0413	4400-1187-9144	Elektrėnų sav. Balceriškių k. Plento g. 20	Netikslinamas	0
519	7914/0001:0415	4400-1187-9255	Elektrėnų sav. Balceriškių k.	Tikslinamas	-7
520	7914/0001:0418	4400-1187-9455	Elektrėnų sav. Balceriškių k.	Tikslinamas	5
521	7914/0001:0419	4400-1187-9522	Elektrėnų sav. Balceriškių k.	Tikslinamas	-2
522	7914/0001:0432	4400-1218-1123	Elektrėnų sav. Balceriškių k.	Tikslinamas	-7
523	7914/0001:0444	4400-1288-2300	Elektrėnų sav. Balceriškių k.	Tikslinamas	45
524	7914/0001:0451	4400-1581-6496	Elektrėnų sav. Pilypiškių k.	Netikslinamas	0
525	7914/0001:0461	4400-3747-5128	Elektrėnų sav. Pilypiškių k.	Netikslinamas	0
526	7914/0001:0470	4400-3967-8106	Elektrėnų sav. Pilypiškių k.	Tikslinamas	-14
527	7914/0001:0471	4400-3969-3958	Elektrėnų sav. Balceriškių k. Plento g. 34	Netikslinamas	0
528	7914/0001:0474	4400-4101-4586	Elektrėnų sav. Pilypiškių k.	Netikslinamas	0
529	7914/0001:0475	4400-4101-9144	Elektrėnų sav. Pilypiškių k.	Netikslinamas	0
530	7914/0001:0478	4400-4369-9327	Elektrėnų sav. Balceriškių k. Plento g. 9	Tikslinamas	3
531	7914/0001:0480	4400-4518-5242	Elektrėnų sav. Balceriškių k.	Tikslinamas	8
532	7914/0001:1007	4400-1752-7550	Elektrėnų sav. Balceriškių k.	Tikslinamas	2
533	7914/0001:1013	4400-1833-5102	Elektrėnų sav. Balceriškių k.	Tikslinamas	-14
534	7914/0001:1016	4400-1838-4982	Elektrėnų sav. Balceriškių k.	Netikslinamas	0
535	7914/0001:1017	4400-1838-5203	Elektrėnų sav. Balceriškių k.	Netikslinamas	0
536	7914/0001:1018	4400-1838-5284	Elektrėnų sav. Balceriškių k.	Netikslinamas	0
537	7914/0001:1019	4400-1839-7449	Elektrėnų sav. Balceriškių k.	Netikslinamas	0

<b>Eil. Nr.</b>	<b>Žemės sklypo kadastrinis numeris</b>	<b>Žemės sklypo unikalus numeris</b>	<b>Adresas</b>	<b>Įrašo apie teritoriją statusas</b>	<b>Skirtumas m<sup>2</sup></b>
538	7914/0001:1020	4400-1839-7538	Elektrėnų sav. Balceriškių k.	Netikslinamas	0
539	7914/0001:1026	4400-1848-3815	Elektrėnų sav. Balceriškių k.	Netikslinamas	0
540	7914/0001:1027	4400-1848-3966	Elektrėnų sav. Balceriškių k.	Netikslinamas	0
541	7914/0001:1028	4400-1848-4089	Elektrėnų sav. Balceriškių k.	Netikslinamas	0
542	7914/0001:1032	4400-1862-2096	Elektrėnų sav. Balceriškių k.	Tikslinamas	11
543	7914/0001:1040	4400-2014-1242	Elektrėnų sav. Pilypiškių k.	Tikslinamas	9
544	7914/0001:1043	4400-2014-1664	Elektrėnų sav. Pilypiškių k.	Netikslinamas	0
545	7914/0001:1045	4400-2063-8815	Elektrėnų sav. Pilypiškių k.	Netikslinamas	0
546	7914/0001:1053	4400-3969-6109	Elektrėnų sav. Balceriškių k. Plento g. 32	Netikslinamas	0
547	7914/0001:1267	4400-2116-4808	Elektrėnų sav.	Tikslinamas	123
548	7914/0001:1269	4400-2118-3182	Elektrėnų sav. Balceriškių k.	Netikslinamas	0
549	7914/0001:1281	4400-2211-8978	Elektrėnų sav. Balceriškių k.	Tikslinamas	-9
550	7914/0001:1283	4400-2248-3809	Elektrėnų sav. Balceriškių k.	Netikslinamas	0
551	7914/0001:1287	4400-2291-5782	Elektrėnų sav. Pilypiškių k.	Tikslinamas	1
552	7914/0001:1289	4400-2293-1653	Elektrėnų sav. Balceriškių k.	Tikslinamas	-2
553	7914/0001:1291	4400-2296-1418	Elektrėnų sav. Balceriškių k.	Netikslinamas	0
554	7914/0001:1292	4400-2330-6440	Elektrėnų sav. Balceriškių k.	Tikslinamas	27
555	7914/0001:1298	4400-3969-6028	Elektrėnų sav. Balceriškių k. Plento g. 30	Netikslinamas	0
556	7914/0001:1324	4400-6310-3264	Elektrėnų sav. Pilypiškių k. Plytinės g. 5	Tikslinamas	1
557	7914/0001:1326	4400-6551-1037	Elektrėnų sav. Pilypiškių k.	Tikslinamas	-3
558	7914/0004:0001	4400-6630-9666	Elektrėnų sav. Šiulgiškių k. 5	Netikslinamas	0
559	7914/0004:0002	7914-0004-0002	Elektrėnų sav. Burbiškių k.	Netikslinamas	0
560	7914/0004:0010	7914-0004-0010	Elektrėnų sav. Burbiškių k. Širinės g. 1	Tikslinamas	-26
561	7914/0004:0020	7914-0004-0020	Elektrėnų sav. Burbiškių k. Širinės g. 1A	Tikslinamas	-15
562	7914/0004:0023	4400-2522-8731	Elektrėnų sav. Burbiškių k. Miško g. 2	Tikslinamas	-8
563	7914/0004:0024	4400-2530-5431	Elektrėnų sav. Burbiškių k.	Tikslinamas	14
564	7914/0004:0026	4400-2522-8753	Elektrėnų sav. Burbiškių k.	Tikslinamas	-12
565	7914/0004:0032	7914-0004-0032	Elektrėnų sav. Burbiškių k. Širinės g. 3	Tikslinamas	-76
566	7914/0004:0036	7914-0004-0036	Elektrėnų sav. Burbiškių k. Miško g. 1	Tikslinamas	-9
567	7914/0004:0057	7914-0004-0057	Elektrėnų sav. Burbiškių k. Širinės g. 7	Tikslinamas	2

<b>Eil. Nr.</b>	<b>Žemės sklypo kadastrinis numeris</b>	<b>Žemės sklypo unikalus numeris</b>	<b>Adresas</b>	<b>Įrašo apie teritoriją statusas</b>	<b>Skirtumas m<sup>2</sup></b>
568	7914/0004:0080	7914-0004-0080	Elektrėnų sav. Šiulgiškių k.	Tikslinamas	29
569	7914/0004:0084	7914-0004-0084	Elektrėnų sav. Šiulgiškių k. 4	Tikslinamas	41
570	7914/0004:0087	7914-0004-0087	Elektrėnų sav. Burbiškių k. Širinės g. 5	Tikslinamas	1
571	7914/0004:0103	4400-6626-6424	Elektrėnų sav. Šiulgiškių k.	Netikslinamas	0
572	7914/0004:0104	4400-6627-2764	Elektrėnų sav. Šiulgiškių k.	Netikslinamas	0
573	7914/0004:0141	7914-0004-0141	Elektrėnų sav. Burbiškių k.	Tikslinamas	-18
574	7914/0004:0159	7914-0004-0159	Elektrėnų sav. Burbiškių k.	Tikslinamas	38
575	7914/0004:0214	4400-0096-4890	Elektrėnų sav. Burbiškių k.	Tikslinamas	23
576	7914/0004:0226	4400-0132-9768	Elektrėnų sav. Burbiškių k.	Netikslinamas	0
577	7914/0004:0323	4400-0667-0035	Elektrėnų sav. Burbiškių k.	Tikslinamas	56
578	7914/0004:0352	4400-1022-5573	Elektrėnų sav. Šiulgiškių k.	Netikslinamas	0
579	7914/0004:0353	4400-1022-5638	Elektrėnų sav. Šiulgiškių k.	Tikslinamas	-1
580	7914/0004:0389	4400-1328-9468	Elektrėnų sav. Burbiškių k.	Tikslinamas	78
581	7914/0004:0400	4400-1542-2478	Elektrėnų sav. Burbiškių k.	Tikslinamas	-29
582	7914/0004:0425	4400-1660-7488	Elektrėnų sav. Burbiškių k.	Tikslinamas	-20
583	7914/0004:0426	4400-1660-7624	Elektrėnų sav. Burbiškių k.	Tikslinamas	-29
584	7914/0004:0432	4400-1752-9443	Elektrėnų sav. Lazdėnų k. Vilniaus g. 41	Tikslinamas	6
585	7914/0004:0437	4400-1804-6783	Elektrėnų sav. Šiulgiškių k.	Tikslinamas	-6
586	7914/0004:0455	4400-2072-3271	Elektrėnų sav. Burbiškių k.	Tikslinamas	2
587	7914/0004:0459	4400-2109-7138	Elektrėnų sav. Šiulgiškių k.	Tikslinamas	46
588	7914/0004:0460	4400-2114-9615	Elektrėnų sav.	Tikslinamas	96
589	7914/0004:0461	4400-2114-9726	Elektrėnų sav.	Tikslinamas	-68
590	7914/0004:0477	4400-2258-8594	Elektrėnų sav. Burbiškių k.	Netikslinamas	0
591	7914/0004:0480	4400-2291-4318	Elektrėnų sav. Burbiškių k.	Tikslinamas	-11
592	7914/0004:0481	4400-2295-3540	Elektrėnų sav. Burbiškių k.	Netikslinamas	0
593	7914/0004:0482	4400-2295-7526	Elektrėnų sav. Burbiškių k.	Tikslinamas	4
594	7914/0004:0483	4400-2295-8149	Elektrėnų sav. Lazdėnų k.	Tikslinamas	31
595	7914/0004:0495	4400-2470-2470	Elektrėnų sav. Burbiškių k.	Tikslinamas	-3
596	7914/0004:0500	4400-2557-3913	Elektrėnų sav. Lazdėnų k.	Netikslinamas	0
597	7914/0004:0507	4400-2682-2848	Elektrėnų sav. Barčių vs.	Tikslinamas	17

<b>Eil. Nr.</b>	<b>Žemės sklypo kadastrinis numeris</b>	<b>Žemės sklypo unikalus numeris</b>	<b>Adresas</b>	<b>Įrašo apie teritoriją statusas</b>	<b>Skirtumas m<sup>2</sup></b>
598	7914/0004:0511	4400-2722-8710	Elektrėnų sav. Burbiškių k.	Netikslinamas	0
599	7914/0004:0512	4400-2722-8764	Elektrėnų sav. Burbiškių k.	Netikslinamas	0
600	7914/0004:0513	4400-2722-9429	Elektrėnų sav. Burbiškių k. Miško g. 3	Tikslinamas	-53
601	7914/0004:0515	4400-3114-7190	Elektrėnų sav. Burbiškių k.	Netikslinamas	0
602	7914/0004:0516	4400-3115-0640	Elektrėnų sav. Burbiškių k.	Netikslinamas	0
603	7914/0004:0517	4400-3115-7110	Elektrėnų sav. Burbiškių k.	Tikslinamas	-44
604	7914/0004:0519	4400-3115-7243	Elektrėnų sav. Burbiškių k.	Tikslinamas	22
605	7914/0004:0520	4400-3690-3628	Elektrėnų sav. Burbiškių k.	Tikslinamas	18
606	7914/0004:0521	4400-3690-3830	Elektrėnų sav. Burbiškių k.	Tikslinamas	22
607	7914/0004:0522	4400-3690-3963	Elektrėnų sav. Šiulgiškių k.	Tikslinamas	62
608	7914/0004:0555	4400-4147-6440	Elektrėnų sav. Barčių vs.	Tikslinamas	3
609	7914/0004:0556	4400-4149-5180	Elektrėnų sav. Burbiškių k.	Netikslinamas	0
610	7914/0004:0558	4400-4157-6914	Elektrėnų sav. Šiulgiškių k.	Tikslinamas	42
611	7914/0004:0559	4400-4157-6258	Elektrėnų sav. Šiulgiškių k.	Netikslinamas	0
612	7914/0004:0568	4400-4436-0538	Elektrėnų sav. Burbiškių k.	Tikslinamas	-21
613	7914/0004:0569	4400-4435-3133	Elektrėnų sav. Burbiškių k.	Netikslinamas	0
614	7914/0004:0570	4400-4435-3177	Elektrėnų sav. Burbiškių k.	Netikslinamas	0
615	7914/0004:0571	4400-4436-0570	Elektrėnų sav. Burbiškių k.	Netikslinamas	0
616	7914/0004:0591	4400-4991-3991	Elektrėnų sav. Lazdėnų k.	Tikslinamas	2
617	7914/0004:0592	4400-4986-4564	Elektrėnų sav. Lazdėnų k. Vilniaus g. 66	Netikslinamas	0
618	7914/0004:0593	4400-5027-9838	Elektrėnų sav. Lazdėnų k. Vilniaus g. 66A	Tikslinamas	-1
619	7914/0004:0594	4400-5027-6970	Elektrėnų sav. Lazdėnų k. Vilniaus g. 66B	Tikslinamas	-1
620	7914/0004:0638	4400-5823-6752	Elektrėnų sav. Šiulgiškių k.	Tikslinamas	10
621	7914/0005:0005	7914-0005-0005	Elektrėnų sav. Malūnėlio k.	Netikslinamas	0
622	7914/0005:0015	7914-0005-0015	Elektrėnų sav. Skirmantiškių k. 7A	Tikslinamas	-1
623	7914/0005:0025	7914-0005-0025	Elektrėnų sav. Dumbliko k.	Tikslinamas	45
624	7914/0005:0038	7914-0005-0038	Elektrėnų sav. Malūnėlio k.	Tikslinamas	14
625	7914/0005:0046	7914-0005-0046	Elektrėnų sav. Skirmantiškių k. 11	Tikslinamas	6
626	7914/0005:0047	7914-0005-0047	Elektrėnų sav. Skirmantiškių k.	Tikslinamas	18
627	7914/0005:0055	7914-0005-0055	Elektrėnų sav. Malūnėlio k.	Tikslinamas	-3

<b>Eil. Nr.</b>	<b>Žemės sklypo kadastrinis numeris</b>	<b>Žemės sklypo unikalus numeris</b>	<b>Adresas</b>	<b>Įrašo apie teritoriją statusas</b>	<b>Skirtumas m<sup>2</sup></b>
628	7914/0005:0056	7914-0005-0056	Elektrėnų sav. Malūnėlio k.	Tikslinamas	6
629	7914/0005:0057	7914-0005-0057	Elektrėnų sav. Malūnėlio k.	Netikslinamas	0
630	7914/0005:0059	7914-0005-0059	Elektrėnų sav. Malūnėlio k.	Netikslinamas	0
631	7914/0005:0064	7914-0005-0064	Elektrėnų sav. Malūnėlio k.	Netikslinamas	0
632	7914/0005:0069	7914-0005-0069	Elektrėnų sav. Malūnėlio k.	Tikslinamas	3
633	7914/0005:0074	7914-0005-0074	Elektrėnų sav. Skirmantiškių k.	Tikslinamas	3
634	7914/0005:0080	7914-0005-0080	Elektrėnų sav. Skirmantiškių k.	Tikslinamas	9
635	7914/0005:0088	7914-0005-0088	Elektrėnų sav. Malūnėlio k.	Tikslinamas	-3
636	7914/0005:0094	7914-0005-0094	Elektrėnų sav. Skirmantiškių k.	Tikslinamas	30
637	7914/0005:0118	7914-0005-0118	Elektrėnų sav. Skirmantiškių k.	Netikslinamas	0
638	7914/0005:0119	7914-0005-0119	Elektrėnų sav. Skirmantiškių k.	Tikslinamas	-6
639	7914/0005:0122	7914-0005-0122	Elektrėnų sav. Malūnėlio k.	Netikslinamas	0
640	7914/0005:0123	7914-0005-0123	Elektrėnų sav. Malūnėlio k.	Netikslinamas	0
641	7914/0005:0126	7914-0005-0126	Elektrėnų sav. Malūnėlio k.	Tikslinamas	1
642	7914/0005:0150	7914-0001-0089	Elektrėnų sav. Dumbliko k.	Netikslinamas	0
643	7914/0005:0153	7914-0005-0153	Elektrėnų sav. Malūnėlio k.	Netikslinamas	0
644	7914/0005:0164	7914-0005-0164	Elektrėnų sav. Dumbliko k.	Netikslinamas	0
645	7914/0005:0165	7914-0005-0165	Elektrėnų sav. Dumbliko k.	Netikslinamas	0
646	7914/0005:0170	7914-0005-0170	Elektrėnų sav. Dumbliko k.	Netikslinamas	0
647	7914/0005:0171	7914-0005-0171	Elektrėnų sav. Dumbliko k.	Netikslinamas	0
648	7914/0005:0183	4400-0079-6272	Elektrėnų sav. Dumbliko k.	Tikslinamas	30
649	7914/0005:0206	4400-0443-2806	Elektrėnų sav. Skirmantiškių k.	Tikslinamas	26
650	7914/0005:0207	4400-0443-3050	Elektrėnų sav. Skirmantiškių k.	Tikslinamas	9
651	7914/0005:0264	4400-1224-6330	Elektrėnų sav. Dumbliko k.	Tikslinamas	8
652	7914/0005:0299	4400-2652-2194	Elektrėnų sav. Dumbliko k.	Tikslinamas	22
653	7914/0005:0315	4400-4710-7511	Elektrėnų sav. Malūnėlio k.	Netikslinamas	0
654	7914/0005:0468	4400-1841-3520	Elektrėnų sav. Dumbliko k.	Tikslinamas	73
655	7914/0005:0472	4400-1961-6230	Elektrėnų sav. Skirmantiškių k.	Netikslinamas	0
656	7914/0005:0484	4400-2114-8342	Elektrėnų sav.	Tikslinamas	-202
657	7914/0005:0484	4400-2114-8342	Elektrėnų sav.	Tikslinamas	2

<b>Eil. Nr.</b>	<b>Žemės sklypo kadastrinis numeris</b>	<b>Žemės sklypo unikalus numeris</b>	<b>Adresas</b>	<b>Įrašo apie teritoriją statusas</b>	<b>Skirtumas m<sup>2</sup></b>
658	7914/0005:0486	4400-2115-9533	Elektrėnų sav.	Tikslinamas	4
659	7914/0005:0501	4400-2652-2272	Elektrėnų sav. Dumbliko k.	Netikslinamas	0
660	7914/0005:0502	4400-3128-8247	Elektrėnų sav. Malūnėlio k.	Tikslinamas	-6
661	7914/0007:0044	7914-0007-0044	Elektrėnų sav. Pilypiškių k. Kranto g. 9	Netikslinamas	0
662	7914/0007:0045	7914-0007-0045	Elektrėnų sav. Pilypiškių k. Šaltupės g. 14	Netikslinamas	0
663	7914/0007:0046	7914-0007-0046	Elektrėnų sav. Pilypiškių k. Šaltupės g. 18	Netikslinamas	0
664	7914/0007:0047	7914-0007-0047	Elektrėnų sav. Pilypiškių k. Šaltupės g. 20	Netikslinamas	0
665	7914/0007:0049	7914-0007-0049	Elektrėnų sav. Pilypiškių k. Kranto g. 3	Netikslinamas	0
666	7914/0007:0050	7914-0007-0050	Elektrėnų sav. Pilypiškių k. Kranto g. 1	Netikslinamas	0
667	7914/0007:0055	7914-0007-0055	Elektrėnų sav. Pilypiškių k. Šermukšnių g. 11	Tikslinamas	-1
668	7914/0007:0055	7914-0007-0055	Elektrėnų sav. Pilypiškių k. Šermukšnių g. 11	Netikslinamas	0
669	7914/0007:0056	7914-0007-0056	Elektrėnų sav. Pilypiškių k. Šermukšnių g. 13	Tikslinamas	-2
670	7914/0007:0057	7914-0007-0057	Elektrėnų sav. Pilypiškių k. Ramunių g. 2	Tikslinamas	-1
671	7914/0007:0058	7914-0007-0058	Elektrėnų sav. Pilypiškių k. Ramunių g. 4	Tikslinamas	-3
672	7914/0007:0059	7914-0007-0059	Elektrėnų sav. Pilypiškių k. Ramunių g. 6	Tikslinamas	-2
673	7914/0007:0059	7914-0007-0059	Elektrėnų sav. Pilypiškių k. Ramunių g. 6	Netikslinamas	0
674	7914/0007:0060	7914-0007-0060	Elektrėnų sav. Pilypiškių k. Ramunių g. 8	Tikslinamas	-3
675	7914/0007:0060	7914-0007-0060	Elektrėnų sav. Pilypiškių k. Ramunių g. 8	Netikslinamas	0
676	7914/0007:0061	7914-0007-0061	Elektrėnų sav. Pilypiškių k. Ramunių g. 10	Tikslinamas	-2
677	7914/0007:0061	7914-0007-0061	Elektrėnų sav. Pilypiškių k. Ramunių g. 10	Netikslinamas	0
678	7914/0007:0062	7914-0007-0062	Elektrėnų sav. Pilypiškių k. Ramunių g. 12	Tikslinamas	1
679	7914/0007:0062	7914-0007-0062	Elektrėnų sav. Pilypiškių k. Ramunių g. 12	Netikslinamas	0
680	7914/0007:0063	7914-0007-0063	Elektrėnų sav. Pilypiškių k. Bijūnų g. 2	Netikslinamas	0
681	7914/0007:0064	7914-0007-0064	Elektrėnų sav. Pilypiškių k. Ramunių g. 9	Netikslinamas	0
682	7914/0007:0065	7914-0007-0065	Elektrėnų sav. Pilypiškių k. Ramunių g. 13	Netikslinamas	0
683	7914/0007:0065	7914-0007-0065	Elektrėnų sav. Pilypiškių k. Ramunių g. 13	Netikslinamas	0
684	7914/0007:0066	7914-0007-0066	Elektrėnų sav. Pilypiškių k. Ramunių g. 15	Netikslinamas	0
685	7914/0007:0067	7914-0007-0067	Elektrėnų sav. Pilypiškių k. Ramunių g. 17	Netikslinamas	0
686	7914/0007:0068	7914-0007-0068	Elektrėnų sav. Pilypiškių k. Ramunių g. 19	Netikslinamas	0
687	7914/0007:0069	7914-0007-0069	Elektrėnų sav. Pilypiškių k. Šaltupės g. 15	Netikslinamas	0

<b>Eil. Nr.</b>	<b>Žemės sklypo kadastrinis numeris</b>	<b>Žemės sklypo unikalus numeris</b>	<b>Adresas</b>	<b>Įrašo apie teritoriją statusas</b>	<b>Skirtumas m<sup>2</sup></b>
688	7914/0007:0070	7914-0007-0070	Elektrėnų sav. Pilypiškių k. Šaltupės g. 13	Netikslinamas	0
689	7914/0007:0072	7914-0007-0072	Elektrėnų sav. Pilypiškių k. Bijūnų g. 8	Netikslinamas	0
690	7914/0007:0073	7914-0007-0073	Elektrėnų sav. Pilypiškių k. Bijūnų g. 16	Netikslinamas	0
691	7914/0007:0074	7914-0007-0074	Elektrėnų sav. Pilypiškių k. Bijūnų g. 18	Netikslinamas	0
692	7914/0007:0075	7914-0007-0075	Elektrėnų sav. Pilypiškių k. Bijūnų g. 24	Netikslinamas	0
693	7914/0007:0076	7914-0007-0076	Elektrėnų sav. Pilypiškių k. Bijūnų g. 26	Netikslinamas	0
694	7914/0007:0077	7914-0007-0077	Elektrėnų sav. Pilypiškių k. Bijūnų g. 30	Netikslinamas	0
695	7914/0007:0079	7914-0007-0079	Elektrėnų sav. Pilypiškių k. Bijūnų g. 5	Netikslinamas	0
696	7914/0007:0079	7914-0007-0079	Elektrėnų sav. Pilypiškių k. Bijūnų g. 5	Netikslinamas	0
697	7914/0007:0080	7914-0007-0080	Elektrėnų sav. Pilypiškių k. Bijūnų g. 7	Netikslinamas	0
698	7914/0007:0081	7914-0007-0081	Elektrėnų sav. Pilypiškių k. Bijūnų g. 9	Netikslinamas	0
699	7914/0007:0082	7914-0007-0082	Elektrėnų sav. Pilypiškių k. Bijūnų g. 15	Netikslinamas	0
700	7914/0007:0083	7914-0007-0083	Elektrėnų sav. Pilypiškių k. Bijūnų g. 17	Netikslinamas	0
701	7914/0007:0084	7914-0007-0084	Elektrėnų sav. Pilypiškių k. Bijūnų g. 19	Netikslinamas	0
702	7914/0007:0085	7914-0007-0085	Elektrėnų sav. Pilypiškių k. Bijūnų g. 21	Netikslinamas	0
703	7914/0007:0086	7914-0007-0086	Elektrėnų sav. Pilypiškių k. Bijūnų g. 23	Netikslinamas	0
704	7914/0007:0087	7914-0007-0087	Elektrėnų sav. Pilypiškių k. Bijūnų g. 29	Netikslinamas	0
705	7914/0007:0090	7914-0007-0090	Elektrėnų sav. Pilypiškių k. Zabarijos g. 3	Netikslinamas	0
706	7914/0007:0091	7914-0007-0091	Elektrėnų sav. Pilypiškių k. Zabarijos g. 7	Tikslinamas	-3
707	7914/0007:0097	7914-0007-0097	Elektrėnų sav. Pilypiškių k. Šermukšnių g. 26	Netikslinamas	0
708	7914/0007:0099	7914-0007-0099	Elektrėnų sav. Pilypiškių k. Šermukšnių g. 16	Netikslinamas	0
709	7914/0007:0100	7914-0007-0100	Elektrėnų sav. Pilypiškių k.	Netikslinamas	0
710	7914/0007:0102	7914-0007-0102	Elektrėnų sav. Pilypiškių k. Bijūnų g. 13	Netikslinamas	0
711	7914/0007:0103	7914-0007-0103	Elektrėnų sav. Pilypiškių k. Šermukšnių g. 4	Netikslinamas	0
712	7914/0007:0104	7914-0007-0104	Elektrėnų sav. Pilypiškių k. Šermukšnių g. 24	Netikslinamas	0
713	7914/0007:0105	7914-0007-0105	Elektrėnų sav. Pilypiškių k. Šermukšnių g. 6	Netikslinamas	0
714	7914/0007:0107	7914-0007-0107	Elektrėnų sav. Pilypiškių k. Šermukšnių g. 14	Netikslinamas	0
715	7914/0007:0108	7914-0007-0108	Elektrėnų sav. Pilypiškių k. Šermukšnių g. 10	Netikslinamas	0
716	7914/0007:0109	7914-0007-0109	Elektrėnų sav. Pilypiškių k. Šermukšnių g. 12	Netikslinamas	0
717	7914/0007:0111	7914-0007-0111	Elektrėnų sav. Pilypiškių k. Bijūnų g. 3	Netikslinamas	0

<b>Eil. Nr.</b>	<b>Žemės sklypo kadastrinis numeris</b>	<b>Žemės sklypo unikalus numeris</b>	<b>Adresas</b>	<b>Įrašo apie teritoriją statusas</b>	<b>Skirtumas m<sup>2</sup></b>
718	7914/0007:0111	7914-0007-0111	Elektrėnų sav. Pilypiškių k. Bijūnų g. 3	Netikslinamas	0
719	7914/0007:0112	7914-0007-0112	Elektrėnų sav. Pilypiškių k. Bijūnų g. 1	Netikslinamas	0
720	7914/0007:0114	7914-0007-0114	Elektrėnų sav. Pilypiškių k. Bijūnų g. 32	Netikslinamas	0
721	7914/0007:0115	7914-0007-0115	Elektrėnų sav. Pilypiškių k. Bijūnų g. 28	Netikslinamas	0
722	7914/0007:0116	7914-0007-0116	Elektrėnų sav. Pilypiškių k. Bijūnų g. 20	Netikslinamas	0
723	7914/0007:0117	7914-0007-0117	Elektrėnų sav. Pilypiškių k. Bijūnų g. 22	Netikslinamas	0
724	7914/0007:0119	7914-0007-0119	Elektrėnų sav. Pilypiškių k. Ramunių g. 5	Netikslinamas	0
725	7914/0007:0120	7914-0007-0120	Elektrėnų sav. Pilypiškių k. Bijūnų g. 25	Netikslinamas	0
726	7914/0007:0122	7914-0007-0122	Elektrėnų sav. Pilypiškių k. Ramunių g. 1	Netikslinamas	0
727	7914/0007:0124	7914-0007-0124	Elektrėnų sav. Pilypiškių k. Ramunių g. 14	Tikslinamas	1
728	7914/0007:0125	7914-0007-0125	Elektrėnų sav. Pilypiškių k. Šermukšnių g. 9	Netikslinamas	0
729	7914/0007:0126	7914-0007-0126	Elektrėnų sav. Pilypiškių k. Zabarijos g. 1C	Netikslinamas	0
730	7914/0007:0127	7914-0007-0127	Elektrėnų sav. Pilypiškių k. Šaltupės g. 16	Netikslinamas	0
731	7914/0007:0128	7914-0007-0128	Elektrėnų sav. Pilypiškių k. Bijūnų g. 27	Netikslinamas	0
732	7914/0007:0129	7914-0007-0129	Elektrėnų sav. Pilypiškių k. Ramunių g. 3	Netikslinamas	0
733	7914/0007:0132	7914-0007-0132	Elektrėnų sav. Pilypiškių k. Ramunių g. 11	Netikslinamas	0
734	7914/0007:0132	7914-0007-0132	Elektrėnų sav. Pilypiškių k. Ramunių g. 11	Netikslinamas	0
735	7914/0007:0136	7914-0007-0136	Elektrėnų sav. Pilypiškių k. Šermukšnių g. 8	Netikslinamas	0
736	7914/0007:0140	7914-0007-0140	Elektrėnų sav. Pilypiškių k. Zabarijos g. 5	Netikslinamas	0
737	7914/0007:0143	7914-0007-0143	Elektrėnų sav. Pilypiškių k. Zabarijos g. 1B	Netikslinamas	0
738	7914/0007:0148	7914-0007-0148	Elektrėnų sav. Pilypiškių k. Kranto g. 4	Netikslinamas	0
739	7914/0007:0149	7914-0007-0149	Elektrėnų sav. Pilypiškių k. Kranto g. 6	Netikslinamas	0
740	7914/0007:0150	7914-0007-0150	Elektrėnų sav. Pilypiškių k. Šermukšnių g. 28	Netikslinamas	0
741	7914/0007:0159	7914-0007-0159	Elektrėnų sav. Pilypiškių k.	Netikslinamas	0
742	7914/0007:0163	7914-0007-0163	Elektrėnų sav. Pilypiškių k. Zabarijos g. 1A	Netikslinamas	0
743	7914/0007:0164	4400-1993-7981	Elektrėnų sav. Pilypiškių k. Zabarijos g. 1	Netikslinamas	0
744	7914/0007:0166	7914-0007-0166	Elektrėnų sav. Pilypiškių k. Šermukšnių g. 20	Tikslinamas	4
745	7914/0007:0167	7914-0007-0167	Elektrėnų sav. Pilypiškių k. Ramunių g. 7	Netikslinamas	0
746	7914/0007:0168	7914-0007-0168	Elektrėnų sav. Pilypiškių k. Šermukšnių g. 18	Netikslinamas	0
747	7914/0007:0169	7914-0007-0169	Elektrėnų sav. Pilypiškių k. Šermukšnių g. 2	Netikslinamas	0

<b>Eil. Nr.</b>	<b>Žemės sklypo kadastrinis numeris</b>	<b>Žemės sklypo unikalus numeris</b>	<b>Adresas</b>	<b>Įrašo apie teritoriją statusas</b>	<b>Skirtumas m<sup>2</sup></b>
748	7914/0007:0170	7914-0007-0170	Elektrėnų sav. Pilypiškių k. Bijūnų g. 6	Netikslinamas	0
749	7914/0007:0176	7914-0007-0176	Elektrėnų sav. Pilypiškių k. Grabijolų g. 2	Netikslinamas	0
750	7914/0007:0179	7914-0007-0179	Elektrėnų sav. Pilypiškių k. Ramunių g. 21	Netikslinamas	0
751	7914/0007:0180	7914-0007-0180	Elektrėnų sav. Pilypiškių k. Ramunių g. 18	Netikslinamas	0
752	7914/0007:0181	7914-0007-0181	Elektrėnų sav. Pilypiškių k. Šermukšnių g. 30	Netikslinamas	0
753	7914/0007:0182	7914-0007-0182	Elektrėnų sav. Pilypiškių k. Kranto g. 7	Tikslinamas	2
754	7914/0007:0182	7914-0007-0182	Elektrėnų sav. Pilypiškių k. Kranto g. 7	Netikslinamas	0
755	7914/0007:0183	7914-0007-0183	Elektrėnų sav. Pilypiškių k. Ramunių g. 16	Netikslinamas	0
756	7914/0007:0183	7914-0007-0183	Elektrėnų sav. Pilypiškių k. Ramunių g. 16	Netikslinamas	0
757	7914/0007:0187	7914-0007-0187	Elektrėnų sav. Pilypiškių k. Kranto g. 5	Netikslinamas	0
758	7914/0007:0187	7914-0007-0187	Elektrėnų sav. Pilypiškių k. Kranto g. 5	Netikslinamas	0
759	7914/0007:0192	7914-0001-0062	Elektrėnų sav. Pilypiškių k. Šermukšnių g. 22	Netikslinamas	0
760	7914/0007:0195	4400-0961-3421	Elektrėnų sav. Pilypiškių k. Bijūnų g. 4	Netikslinamas	0
761	7914/0007:0196	4400-1174-4820	Elektrėnų sav. Pilypiškių k. Bijūnų g. 10	Netikslinamas	0
762	7914/0007:0198	4400-1759-6268	Elektrėnų sav. Pilypiškių k. Bijūnų g. 12	Netikslinamas	0
763	7914/0007:0200	4400-2672-3393	Elektrėnų sav. Pilypiškių k. Šermukšnių g. 32	Tikslinamas	-1
764	7914/0007:0201	4400-2838-3098	Elektrėnų sav. Pilypiškių k. Kranto g. 2	Netikslinamas	0
765	7914/0007:0204	4400-5059-5209	Elektrėnų sav. Pilypiškių k. Šaltupės g. 12A	Tikslinamas	-4
766	7914/7001:0016	4400-6150-2992	Elektrėnų sav.	Netikslinamas	0
767	7914/7001:0017	4400-6133-1282	Elektrėnų sav.	Tikslinamas	-48
768	7914/7001:0017	4400-6133-1282	Elektrėnų sav.	Tikslinamas	2
769	7914/8001:0004	4400-6111-3339	Elektrėnų sav.	Tikslinamas	-5
770	7930/0001:0002	4400-2507-8311	Elektrėnų sav. Elektrėnų m. Elektrinės g. 22	Tikslinamas	56
771	7930/0001:0346	4400-0284-2542	Elektrėnų sav. Elektrėnų m. Elektrinės g. 24	Tikslinamas	3
772	7930/0001:0348	4400-0301-7154	Elektrėnų sav. Elektrėnų m. Elektrinės g. 26	Tikslinamas	-8
773	7930/0004:0004	7930-0004-0004	Elektrėnų sav. Elektrėnų m. Elektrinės g. 14	Netikslinamas	0
774	7930/0004:0004	7930-0004-0004	Elektrėnų sav. Elektrėnų m. Elektrinės g. 14	Netikslinamas	0
775	7930/0004:0005	4400-0247-5996	Elektrėnų sav. Elektrėnų m. Elektrinės g. 4G	Tikslinamas	-7
776	7930/0004:0010	4400-0712-4705	Elektrėnų sav. Elektrėnų m. Elektrinės g. 4C	Tikslinamas	-2
777	7930/0004:0013	4400-2114-8250	Elektrėnų sav.	Tikslinamas	4

<b>Eil. Nr.</b>	<b>Žemės sklypo kadastrinis numeris</b>	<b>Žemės sklypo unikalus numeris</b>	<b>Adresas</b>	<b>Įrašo apie teritoriją statusas</b>	<b>Skirtumas m<sup>2</sup></b>
778	7930/0004:0014	4400-2114-8272	Elektrėnų sav.	Netikslinamas	0
779	7930/0004:0015	4400-2235-0021	Elektrėnų sav. Elektrėnų m. Elektrinės g. 14A	Netikslinamas	0
780	7930/0004:0022	4400-2635-8221	Elektrėnų sav. Elektrėnų m. Elektrinės g. 4E	Netikslinamas	0
781	7930/0004:0023	4400-2635-8276	Elektrėnų sav. Elektrėnų m. Elektrinės g. 4D	Netikslinamas	0
782	7930/0004:0024	4400-2635-8698	Elektrėnų sav. Elektrėnų m.	Tikslinamas	1
783	7930/0004:0025	4400-2637-6274	Elektrėnų sav. Elektrėnų m.	Tikslinamas	1
784	7930/0004:0026	4400-2637-6324	Elektrėnų sav. Elektrėnų m.	Netikslinamas	0
785	7930/0004:0027	4400-2637-6396	Elektrėnų sav. Elektrėnų m.	Tikslinamas	-36
786	7930/0004:0028	4400-2639-3220	Elektrėnų sav. Elektrėnų m.	Netikslinamas	0
787	7930/0004:0029	4400-2864-6271	Elektrėnų sav. Elektrėnų m.	Tikslinamas	-65
788	7930/0004:0029	4400-2864-6271	Elektrėnų sav. Elektrėnų m.	Netikslinamas	0
789	7930/0004:0031	4400-2909-6842	Elektrėnų sav. Elektrėnų m. Elektrinės g. 12A	Netikslinamas	0
790	7930/8001:0001	4400-2426-0655	Elektrėnų sav.	Netikslinamas	0
791	7942/0002:0911	4400-2110-5719	Elektrėnų sav.	Tikslinamas	125
792	7914/0005:0237	4400-1058-3154	Elektrėnų sav. Dumbliko k. 3	Netikslinamas	0