



LIETUVOS RESPUBLIKOS ENERGETIKOS MINISTRAS

**ĮSAKYMAS
DĖL TRAKŲ RAJONO SAVIVALDYBĖS TERITORIJOJE ESANČIŲ
MAGISTRALINIŲ DUJOTIEKIŲ VIETOVĖS KLASIŲ TERITORIJŲ PLANO
PATVIRTINIMO**

2023 m.

d. Nr.

Vilnius

Vadovaudamasis Lietuvos Respublikos specialiųjų žemės naudojimo sąlygų įstatymo 6 straipsnio 1 dalies 6 punktu, 9 straipsnio 3 dalimi, 141 straipsnio 5 dalimi, Lietuvos Respublikos Vyriausybės 2019 m. gruodžio 11 d. nutarimo Nr. 1248 „Dėl Lietuvos Respublikos specialiųjų žemės naudojimo sąlygų įstatymo įgyvendinimo“ 2.3 papunkčiu, Elektros tinklų, magistralinių dujotiekių ir naftotiekių (produktotiekių), skirstomųjų dujotiekių, šilumos perdavimo tinklų apsaugos zonų, magistralinių dujotiekių vietovės klasių teritorijų planų rengimo (nerengiant teritorijų planavimo dokumento ar žemės valdos projekto) ir tvirtinimo tvarkos aprašo, patvirtinto Lietuvos Respublikos energetikos ministro 2020 m. spalio 13 d. įsakymu Nr. 1-339 „Dėl Elektros tinklų, magistralinių dujotiekių ir naftotiekių (produktotiekių), skirstomųjų dujotiekių, šilumos perdavimo tinklų apsaugos zonų, magistralinių dujotiekių vietovės klasių teritorijų planų rengimo (nerengiant teritorijų planavimo dokumento ar žemės valdos projekto) ir tvirtinimo tvarkos aprašo patvirtinimo“, 18 punktu ir atsižvelgdamas į valstybės įmonės Registrų centro, atstovaujančios AB „Amber Grid“ pagal 2022 m. rugsėjo 22 d. įgaliojimą Nr. 9-67, 2023 m. balandžio 17 d. prašymą Nr. SP-51153 (4.55 Mr) „Prašymas organizuoti plano patvirtinimą“:

1. T v i r t i n u Trakų rajono savivaldybės teritorijoje esančių magistralinių dujotiekių vietovės klasių teritorijų planą (pridedama).

2. N u s t a t a u, kad:

2.1. šis įsakymas įsigalioja 2023 m. rugpjūčio 1 d.

2.2. šis įsakymas ir Trakų rajono savivaldybės teritorijoje esančių magistralinių dujotiekių vietovės klasių teritorijų planas skelbiami AB „Amber Grid“ interneto svetainėje www.ambergrid.lt.

Energetikos ministras

Dainius Kreivys

Trakų rajono savivaldybės teritorijoje esančių magistralinių dujotiekių vietovės klasių teritorijų planas

AIŠKINAMASIS RAŠTAS

1. Plano inicijavimo pagrindai, tikslas ir uždaviniai:

Trakų rajono savivaldybės teritorijoje esančių magistralinių dujotiekių vietovės klasių teritorijų planas (toliau – **Planas**) rengiamas įgyvendinant Lietuvos Respublikos (toliau – **LR**) specialiųjų žemės naudojimo sąlygų įstatymo (toliau – **SŽNS įstatymas**) įstatymo 141 str. 5 d. įtvirtintas nuostatas – Vyriausybės įgaliotos institucijos (šiuo atveju LR energetikos ministerijos) nustatyta tvarka tvirtinamais planais, žemėlapiais ir (ar) schemomis SŽNS įstatyme nurodytos teritorijos (įskaitant magistralinių dujotiekių (toliau – **MD**) vietovės klasių teritorijas (toliau – **MD teritorijos**)) turi būti nustatytos dėl ūkinės ir (ar) kitokios veiklos, kuriai vykdyti iki šio įstatymo įsigaliojimo dienos šių teritorijų nustatyti nereikėjo, kai ši veikla vykdoma ar jai vykdyti statybą leidžiantys dokumentai išduoti.

Planas rengiamas ir MD teritorijos jame nustatomos nerengiant teritorijų planavimo dokumento ar žemės valdos projekto. Plano rengimo, viešinimo ir tvirtinimo tvarką nustato LR energetikos ministro 2020 m. spalio 13 d. įsakymu Nr. 1-339 patvirtintas Elektros tinklų, magistralinių dujotiekių ir naftotiekių (produktotiekių), skirstomųjų dujotiekių, šilumos perdavimo tinklų apsaugos zonų, magistralinių dujotiekių vietovės klasių teritorijų planų rengimo (nerengiant teritorijų planavimo dokumento ar žemės valdos projekto) ir tvirtinimo tvarkos aprašas.

Rengiant LR energetikos ministro įsakymu tvirtintą Planą MD teritorijoms nustatyti, kai žemės savininko, valstybinės ar savivaldybės žemės patikėtinio sutikimas neprivalomas (vadovaujantis SŽNS įstatymo 141 str. 5 d. nuostatomis), reikalinga įvykdyti šiuos uždavinius:

- i) nustatyti MD teritorijas, kuriose taikomos specialiosios žemės naudojimo sąlygos;
- ii) įrašyti (įregistruoti) Planu nustatytas MD teritorijas į Nekilnojamojo turto kadastrą ir Nekilnojamojo turto registrą;
- iii) SŽNS įstatymo 11 str. numatyta tvarka informuoti asmenis apie Planu nustatytas MD teritorijas, jų dydį bei šiose teritorijose taikomas specialiąsias žemės naudojimo sąlygas.

Plano iniciatorius: AB „Amber Grid“ – Lietuvos gamtinių dujų perdavimo sistemos operatorius, atsakingas už gamtinių dujų perdavimą (transportavimą aukšto slėgio vamzdiniais) sistemos naudotojams, gamtinių dujų infrastruktūros eksploatavimą, priežiūrą ir plėtojimą, veikiantis pagal Valstybinės energetikos reguliavimo tarybos 2015-04-10 išduotą gamtinių dujų perdavimo veiklos licenciją Nr. L2-3 (GDP).

AB „Amber Grid“ kontaktinė informacija: Laisvės pr. 10, Vilnius LT-04215, tel. +370 5 236 0855, el. paštas info@ambergrid.lt, interneto svetainė www.ambergrid.lt.

Už Plano sprendinių rengimo vykdymą atsakingas asmuo – vyresnioji inžinierė Rūta Bastikaitienė, tel. +370 640 42 750, el. paštas r.bastikaitiene@ambergrid.lt.

Plano rengėjas: Valstybės įmonė Registrų centras kontaktinė informacija: Lvivo g. 25-101, Vilnius; tel. +370 5 268 8262, el. paštas info@registrucentras.lt, interneto svetainė www.registrucentras.lt.

Už Plano sprendinių rengimą atsakingas asmuo – Komercinių paslaugų skyriaus Vidurio Lietuvos 1 grupės vadovė – Danguolė Novošinskienė, tel. +370 37 787837, el. paštas Danguole.Novosinskiene@registrucentras.lt.

2. Duomenys apie Planą

2.1. Vadovaujantis SŽNS įstatymo 32 str. nuostatomis MD teritorijos nustatomos MD vamzdynams. Trakų rajono savivaldybės teritorijoje nutiesti MD vamzdynai:

- pirmos vietovės klasės magistralinio dujotiekio vamzdynas Vilnius-Kaliningradas (unikalus Nr. 4400-2522-4842);

- pirmos vietovės klasės magistralinio dujotiekio vamzdynas Vilnius-Kaunas (unikalus Nr. 4400-3154-7540).

Dalis MD teritorijų (įskaitant sprendinius), kurios nustatomos dėl Trakų rajono savivaldybės teritorijoje nutiestų MD vamzdynų, patenka į Elektrėnų rajono ir Vilniaus miesto savivaldybių teritorijas.

Taip pat į Trakų rajono savivaldybės teritoriją patenka dalis MD teritorijų, kurios nustatomos šio Plano sprendiniais dėl Elektrėnų rajono savivaldybės teritorijoje nutiestų pirmos vietovės klasės MD vamzdynų:

- pirmos vietovės klasės magistralinio dujotiekio vamzdynas Vilnius-Kaliningradas (unikalus Nr. 4400-2538-4616);

- pirmos vietovės klasės magistralinio dujotiekio vamzdynas Vilnius-Kaunas (unikalus Nr. 4400-3154-7250);

bei Vilniaus miesto savivaldybės teritorijoje nutiestų pirmos vietovės klasės vamzdynų:

- pirmos vietovės klasės magistralinio dujotiekio vamzdynas Vilnius-Kaliningradas (unikalus Nr. 4400-2522-1272);

- pirmos vietovės klasės magistralinio dujotiekio vamzdynas Vilnius-Kaunas (unikalus Nr. 4400-3156-0540).

Plane įvertinti magistralinio dujotiekio Vilnius – Kaunas uždarymo įtaiso Nr. 4 Rykantų k., Lentvario sen., Trakų r. sav., pakeitimo ir prijungimo prie SCADA rekonstravimo projekto sprendiniai. 2021-08-12 SLD Nr. LRS-05-210812-00029.2.2. Su MD susijusios infrastruktūros vietos šiame Plane nepateikiamos.

2.3. Informacija apie objektus, patenkančius į Plano sprendinius pateikta 1 lentelėje. Plano rengėjas yra atsakingas už tinkamą teritorijų nurodymą ir pažymėjimą Plane.

1 lentelė. Informacija apie objektus, patenkančius į Plano sprendinius

Objektai, kuriems nustatomos MD teritorijos	Žemės sklypai (jų dalys), patenkantys į MD teritorijas:		Laisva valstybinė žemė (jos dalis), patekanti į MD teritorijas, bendras plotas, ha
	kiekis, vnt.	bendras plotas, ha*	
MD vamzdynai	220	619,1004	31,9335

*PASTABA : sklypų persidengimai nebuvo vertinti

2.4. MD ir MD teritorijos Plano brėžinyje žymimi iki 0,5 m tikslumu.

2.5. Šiuo planu MD ir susijusios infrastruktūros apsaugos zonos nenustatomos. Šių teritorijų nustatymui bus rengiamas (parengtas) atskiras planas.

2.6. Planu nustatomų MD teritorijų dydis įtvirtintas SŽNS įstatymo 33 str. nuostatose, t. y.:

Magistralinių dujotiekių vietovės klasės teritorija – išilgai magistralinio dujotiekio vamzdyno trasos esanti žemės juosta, kurios ribos yra po 200 metrų į abi puses nuo vamzdyno ašies ir 200 metrų atstumu nuo kraštinių jo taškų.

2.7. Vadovaujantis SŽNS įstatymo III skyriaus septintojo skirsnio nuostatomis, Planu nustatomose MD teritorijose taikomos šios specialiosios žemės naudojimo sąlygos:

2.7.1 pagal SŽNS įstatymo 34 str. 1 d. MD teritorijose negavus šių dujotiekių savininko ar valdytojo (šiuo atveju AB „Amber Grid“) pritarimo (derinimo) projektui ar numatomai veiklai, draudžiama:

- 1) formuoti ir pertvarkyti žemės sklypus;
- 2) keisti ir (ar) nustatyti pagrindinę žemės naudojimo paskirtį, žemės sklypų naudojimo būdą (būdus), teritorijos naudojimo reglamentą;
- 3) statyti ir rekonstruoti statinius, įrengti įrenginius;
- 4) keisti statinių ir (ar) patalpų paskirtį;
- 5) organizuoti renginius, susijusius su žmonių susibūrimu;
- 6) pastatus ir (ar) patalpas formuoti kaip atskirus nekilnojamojo turto objektus.

2.7.2. pagal SŽNS įstatymo 34 str. 2 d. magistralinių dujotiekių savininkas ar valdytojas (šiuo atveju AB „Amber Grid“) nepritaria atitinkamam žemės valdos arba kitam projektui ar numatomai veiklai, jeigu šio straipsnio 1 dalyje nurodyti darbai pažeis magistralinių dujotiekių vietovės klasių teritorijose taikomus užstatymo normatyvus, magistralinių dujotiekių techninės saugos reikalavimus ir (ar) kels pavojų aplinkai, žmonių turtui, jų gyvybei ar sveikatai.

3. MD vietovės klasės

3.1. Magistralinio dujotiekio vietovės klasė (toliau – vietovės klasė) – saugos kriterijus, kuriuo apibūdinamas magistralinio dujotiekio vamzdynas ir išilgai šio vamzdyno besitęsianti teritorija, ir pagal kurią nustatomi šioje teritorijoje taikomi užstatymo normatyvai (didžiausias leistinas pastatų ir jų aukštų skaičius, mažiausi leistini atstumai nuo magistralinio dujotiekio iki statinių ir kitų objektų, žemės ir vandens paviršiaus).

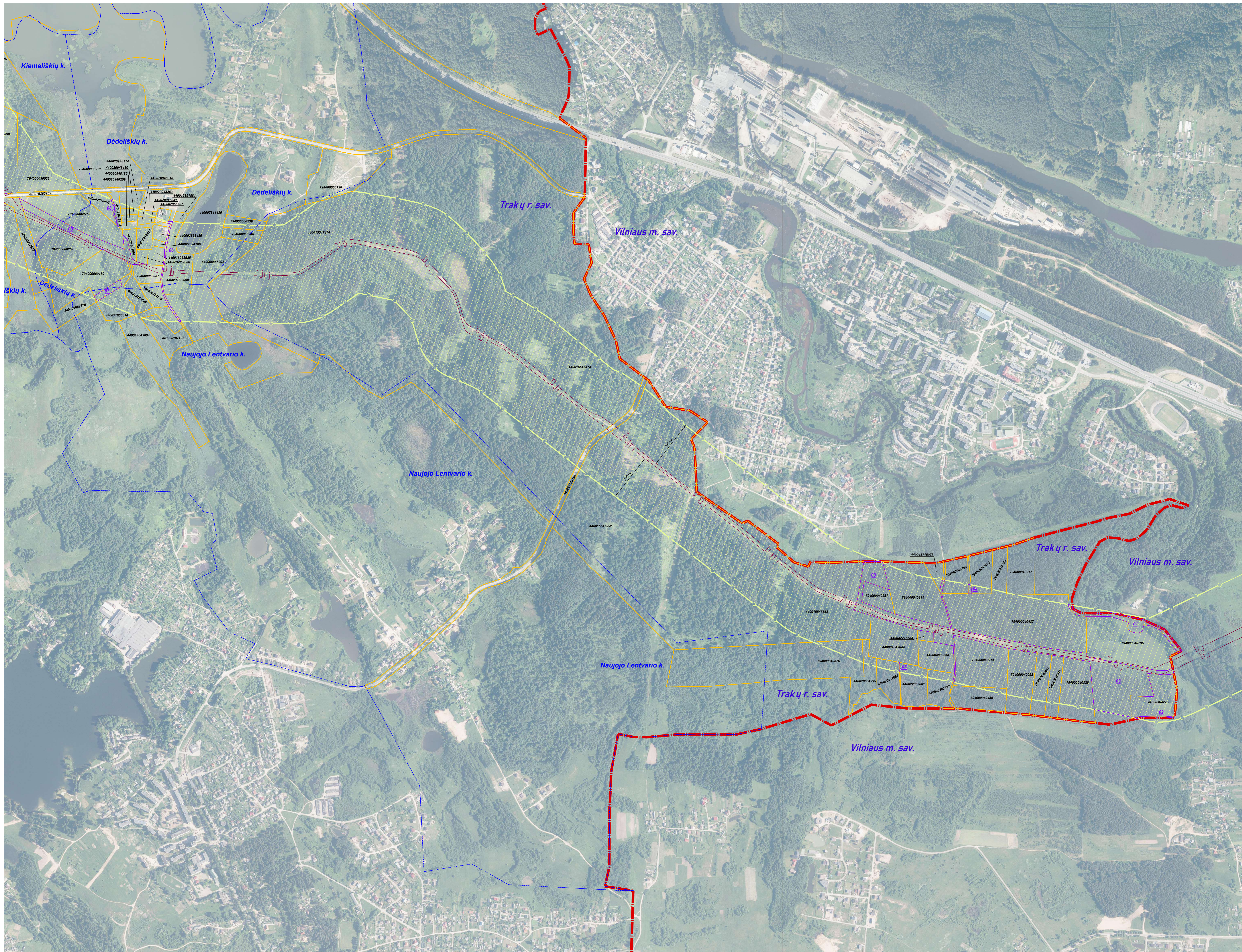
3.2. Didžiausią leistiną pastatų ir jų aukštų skaičių vietovės klasės teritorijoje ir vietovės klasės vienetu (vietovės klasės vieneto sąvoka apibrėžta GDĮ 2 str. 47 d.), atsižvelgdama į magistralinio dujotiekio vamzdyno pavojingumą ir rizikos laipsnį, nustato Vyriausybė ar jos įgaliota institucija. Mažiausi leistini atstumai nuo vamzdynų ir kitų įrenginių iki statinių ir kitų objektų, žemės ir vandens paviršiaus nustatomi energetikos ministro patvirtintose gamtinių dujų vamzdynų ir kitų įrenginių apsaugos ir (ar) įrengimo taisyklėse.

4. Nekilnojamojo turto kadastre ir Nekilnojamojo turto registre atsirandantys pakeitimai.

Dėl bet kokių priežasčių po Plano patvirtinimo pasikeitus Nekilnojamojo turto kadastre ir Nekilnojamojo turto registre įregistruotiems žemės sklypų ar į atskirus žemės sklypus nesuformuotos laisvos valstybinės žemės plotų duomenims visais atvejais (įskaitant, bet neapsiribojant: pertvarkius sklypus, žemės sklypų ribas, suformavus naujus žemės sklypus ir kt.) visiems į Plano sprendiniais nustatytas MD teritorijas patenkantiems žemės sklypams ir į atskirus žemės sklypus nesuformuotiems laisvos valstybinės žemės plotams taikomos SŽNS įstatymo 34 str. įtvirtintos specialiosios žemės naudojimo sąlygos.

Trakų rajono savivaldybės teritorijoje esančių magistralinių dujotiekių vietovės klasių teritorijų planas M 1:5000

Lapų išdėstymo schema



SUTARTINIAI ŽENKLAI	
	I vietovės klasių magistralinio dujotiekio vamzdynai
	Magistralinių dujotiekių vietovės klasių teritorija
	Savivaldybės teritorijos riba
	Gyvenamosios vietovės
	Žemės sklypo riba
	Laisva valstybinė žemė

Pastabos:
 *Vadovaujantis LR specialiąją žemės naudojimo sąlygų įstatymu
 Magistralinių dujotiekių vietovės klasių teritorija - išilgai magistralinio dujotiekio vamzdyno trasos esanti žemės juosta, kurios ribos yra po 200 metrų į abi puses nuo vamzdyno ašies ir 200 metrų atstumu nuo kraštinių jo taškų.
 **Plane rodomos bendros magistralinių dujotiekių vietovės klasių teritorijų ribos.

Planas parengtas ortofotografinio žemėlapiu pagrindu:
 GDRLT C Nacionalinė žemės tarnyba prie ŽŪM, 2018
 GDRLT C Nacionalinė žemės tarnyba prie ŽŪM, 2020
 Planas parengtas 2022-08-23 VĮ Registro centro duomenimis

VALSTYBĖS ĮMONĖ REGISTRŪ CENTRAS
 Livo g. 25-101, 09520 Vilnius, tel. (8 5) 2686262,
 el. pa. skų@registrucentras.lt, duomenys@registrucentras.lt
 ir saugomi Juridinių asmenų registre, kodas 124110246
 kvalifikacijos pažym. Nr. ZM-M-186

Pareigos	Parašas	Vardas ir pavardė	data
Grupės vadovė		Danguolė Novošinskienė	2022-11-03
Matininkas		Mantas Repečka	2022-11-03

Trakų rajono savivaldybės teritorijoje esančių magistralinių dujotiekių vietovės klasių teritorijų planas M 1:5000

Lapų išdėstymo schema



SUTARTINIAI ŽENKLAI	
	I vietovės klasės magistralinio dujotiečio vamzdynai
	Magistralinių dujotiekių vietovės klasių teritorija
	Gyvenamosios vietovės
	Žemės sklypo riba
	Laisva valstybinė žemė

Pastabos:
 *Vadovaujantis LR specialiąją žemės naudojimo sąlygų įstatymu
 Magistralinių dujotiekių vietovės klasių teritorija - išilgai magistralinio dujotiečio vamzdyno trasos esanti žemės juosta, kurios ribos yra po 200 metrų į abi puses nuo vamzdyno ašies ir 200 metrų atstumu nuo kraštinio jo taško.
 **Plane rodomos bendros magistralinių dujotiekių vietovės klasių teritorijų ribos.

Planas parengtas ortofotografinio žemėlapiu pagrindu:
 GDRLT C Nacionalinė žemės tarnyba prie ŽŪM, 2018
 GDRLT C Nacionalinė žemės tarnyba prie ŽŪM, 2020
 Planas parengtas 2022-08-23 v.l. Registro centro duomenimis

VALSTYBĖS ĮMONĖ REGISTRŪ CENTRAS
 Livo g. 25-101, 09520 Vilnius, tel. (8 5) 2686262,
 el. pa. skų@registrucentras.lt Duomenys kaupiami
 ir saugomi Juridinių asmenų registre, kodas 124110246
 kvalifikacijos pažym. Nr. 2M-M-186

Pareigos	Parašas	Vardas ir pavardė	data
Grupės vadovė		Danguolė Novošinskienė	2022-11-03
Matininkas		Mantas Repečka	2022-11-03

Trakų rajono savivaldybės teritorijoje esančių magistralinių dujotiekių vietovės klasių teritorijų planas M 1:5000



Lapų išdėstymo schema



SUTARTINIAI ŽENKLAI	
D1	I vietovės klasių magistralinio dujotiekių vamzdynai
D6	Rekonstruoti magistralinio dujotiekių vamzdynai
(Yellow outline)	Magistralinių dujotiekių vietovės klasių teritorija
(Red dashed line)	Magistralinių dujotiekių aptvertimų ribos
(Red solid line)	Savivaldybės teritorijos riba
(Blue dashed line)	Gyvenamosios vietovės
(Yellow solid line)	Žemės sklypo riba
01	Laisva valstybinė žemė

Pastabos:
 *Vadovaujantis LR specialiąjų žemės naudojimo sąlygų įstatymu
 Magistralinių dujotiekių vietovės klasių teritorija - ilgiai magistralinio dujotiekių vamzdyno trasos esanti žemės juosta, kurios ribos yra po 200 metrų į abi puses nuo vamzdyno ašies ir 200 metrų atstumu nuo kraštinių jo taškų.
 **Plane rodomos bendros magistralinių dujotiekių vietovės klasių teritorijų ribos.

Planas parengtas ortofotografinio žemėlapiu pagrindu.
 GDRLT C Nacionalinė žemės tarnyba prie ŽŪM, 2018
 GDRLT C Nacionalinė žemės tarnyba prie ŽŪM, 2020
 Planas parengtas 2022-08-23 VĮ Registro centro duomenimis

VALSTYBĖS ĮMONĖ REGISTRŲ CENTRAS
 Livo g. 25-101, 09520 Vilnius, tel. (8 5) 2686262,
 el. pa. skų@registrucentras.lt Duomenys kaupiami
 ir saugomi Juridinių asmenų registre, kodas 124110246
 kvalifikacijos pažym. Nr. 2M-M-186

Pareigos	Parašas	Vardas ir pavardė	data
Grupės vadovė	(Signature)	Danguolė Novošinskienė	2022-11-03
Matininkas	(Signature)	Mantas Repečka	2022-11-03

Priedas 1. Žemės sklypų patenkančių į magistralinių dujotiekių vietovės klasių teritoriją, sąrašas

Sklypo dalies Nr.	Sklypo kadastro Nr.	Sklypo unikalus Nr.	Adresas
1	7940/0006:0556	4400-1554-7474	Trakų r. sav.
2	7940/0002:0927	4400-1554-7630	Trakų r. sav.
3	7940/7001:0007	4400-2636-5959	Trakų r. sav.
4	7940/7001:0009	4400-2713-0754	Trakų r. sav.
5	7940/0004:0628	4400-1554-7552	Trakų r. sav.
6	7940/0001:1941	4400-1668-5200	Trakų r. sav.
7	7940/7001:0012	4400-5453-1141	Trakų r. sav.
8	7940/7001:0003	4400-2491-5058	Trakų r. sav.
9	7940/0006:1022	4400-2094-8318	Trakų r. sav. Dėdeliškių k.
10	7940/0006:0552	4400-1539-1881	Trakų r. sav. Dėdeliškių k.
11	7940/0006:0547	4400-1464-5604	Trakų r. sav. Dėdeliškių k.
12	7940/0006:1018	4400-2094-8185	Trakų r. sav. Dėdeliškių k.
13	7940/0006:1093	4400-4267-5283	Trakų r. sav. Dėdeliškių k.
14	7940/0006:1039	4400-2160-2664	Trakų r. sav. Dėdeliškių k.
15	7940/0006:1016	4400-2094-8114	Trakų r. sav. Dėdeliškių k.
16	7940/0006:0199	4400-3021-8812	Trakų r. sav. Dėdeliškių k.
17	7940/0006:0376	4400-0554-5202	Trakų r. sav. Dėdeliškių k.
18	7940/0006:0612	4400-4267-8453	Trakų r. sav. Dėdeliškių k.
19	7940/0006:1017	4400-2094-8130	Trakų r. sav. Dėdeliškių k.
20	7940/0003:0221	7940-0003-0221	Trakų r. sav. Dėdeliškių k.
21	7940/0006:0290	4400-0165-2875	Trakų r. sav. Dėdeliškių k.
22	7940/0006:0553	4400-1539-2090	Trakų r. sav. Dėdeliškių k.
23	7940/0006:0402	4400-0781-1436	Trakų r. sav. Dėdeliškių k.
24	7940/0006:0240	7940-0006-0240	Trakų r. sav. Dėdeliškių k.
25	7940/0006:1019	4400-2094-8209	Trakų r. sav. Dėdeliškių k.
26	7940/0006:0327	7940-0003-0118	Trakų r. sav. Dėdeliškių k.
27	7940/0006:0138	7940-0006-0138	Trakų r. sav. Dėdeliškių k.
28	7940/0006:0253	7940-0006-0253	Trakų r. sav. Dėdeliškių k.
29	7940/0006:0995	4400-2010-8649	Trakų r. sav. Dėdeliškių k.
30	7940/0006:0930	4400-1605-2525	Trakų r. sav. Dėdeliškių k.
31	7940/0006:0087	7940-0006-0087	Trakų r. sav. Dėdeliškių k.
32	7940/0006:0993	4400-2010-7495	Trakų r. sav. Dėdeliškių k.
33	7940/0006:0254	7940-0006-0254	Trakų r. sav. Dėdeliškių k.
34	7940/0006:0239	7940-0006-0239	Trakų r. sav. Dėdeliškių k.
35	7940/0006:1021	4400-2094-8263	Trakų r. sav. Dėdeliškių k. Kalno g. 1A
36	7940/0006:0929	4400-1605-2336	Trakų r. sav. Dėdeliškių k. Kranto g. 11
37	7940/0006:0329	4400-0295-5737	Trakų r. sav. Dėdeliškių k. Kranto g. 3
38	7940/0006:0342	4400-0383-8435	Trakų r. sav. Dėdeliškių k. Kranto g. 5
39	7940/0006:1023	4400-2094-8341	Trakų r. sav. Dėdeliškių k. Kranto g. 5A
40	7940/0006:0195	4400-2962-4186	Trakų r. sav. Dėdeliškių k. Kranto g. 7
41	7940/0001:0092	4400-2755-2178	Trakų r. sav. Kariotiškių k.
42	7940/0004:0437	7940-0004-0437	Trakų r. sav. Kariotiškių k.

43	7940/0001:2000	4400-2192-0443	Trakų r. sav. Kariotiškių k.
44	7940/8001:0002	4400-0460-4140	Trakų r. sav. Kariotiškių k.
45	7940/0006:0369	4400-0547-4928	Trakų r. sav. Karpiškių k.
46	7940/0006:1036	4400-2160-0814	Trakų r. sav. Karpiškių k.
47	7940/0006:0180	7940-0006-0180	Trakų r. sav. Karpiškių k.
48	7940/0003:0038	7940-0003-0038	Trakų r. sav. Kiemeliškių k.
49	7940/0003:0388	4400-0413-8650	Trakų r. sav. Kiemeliškių k.
50	7940/0006:1125	4400-5081-9502	Trakų r. sav. Kiemeliškių k.
51	7940/0003:0308	4400-0202-6412	Trakų r. sav. Kiemeliškių k.
52	7940/0003:0355	4400-0383-8488	Trakų r. sav. Kiemeliškių k.
53	7940/0003:2107	4400-2452-0545	Trakų r. sav. Kiemeliškių k.
54	7940/0003:0307	4400-0202-6175	Trakų r. sav. Kiemeliškių k.
55	7940/0006:0132	7940-0006-0132	Trakų r. sav. Kiemeliškių k. Grigiškių g. 18
56	7940/0004:0295	7940-0004-0295	Trakų r. sav. Kulokiškių k.
57	7940/0004:0443	7940-0004-0443	Trakų r. sav. Kulokiškių k.
58	7940/0003:0194	7940-0003-0194	Trakų r. sav. Maišinės k.
59	7940/0003:0188	7940-0003-0188	Trakų r. sav. Maišinės k.
60	7940/0003:2060	4400-2240-0313	Trakų r. sav. Maišinės k.
61	7940/0003:0192	7940-0003-0192	Trakų r. sav. Maišinės k.
62	7940/0003:0156	7940-0003-0156	Trakų r. sav. Maišinės k.
63	7940/0003:2061	4400-2240-0398	Trakų r. sav. Maišinės k.
64	7940/0003:0193	7940-0003-0193	Trakų r. sav. Maišinės k. 1
65	7940/0003:1025	4400-1553-2904	Trakų r. sav. Maišinės k. 1A
66	7940/0003:0969	4400-4052-1140	Trakų r. sav. Maišinės k. 1B
67	7940/0003:1978	4400-1861-0036	Trakų r. sav. Maišinės k. 1C
68	7940/0003:1086	4400-5069-6189	Trakų r. sav. Maišinės k. 3
69	7940/0003:0470	4400-0933-8014	Trakų r. sav. Moluvėnų k.
70	7940/0003:0477	4400-0933-8347	Trakų r. sav. Moluvėnų k.
71	7940/0003:0475	4400-0933-8290	Trakų r. sav. Moluvėnų k.
72	7940/0003:0449	4400-0878-3408	Trakų r. sav. Moluvėnų k.
73	7940/0003:0529	4400-1136-9070	Trakų r. sav. Moluvėnų k.
74	7940/0003:0448	4400-0878-3173	Trakų r. sav. Moluvėnų k.
75	7940/0003:0208	7940-0003-0208	Trakų r. sav. Moluvėnų k.
76	7940/0003:0465	4400-0933-7693	Trakų r. sav. Moluvėnų k.
77	7940/0003:0466	4400-0933-7739	Trakų r. sav. Moluvėnų k.
78	7940/0003:0464	4400-0933-7642	Trakų r. sav. Moluvėnų k.
79	7940/0003:0476	4400-0933-8325	Trakų r. sav. Moluvėnų k.
80	7940/0003:0273	7940-0003-0273	Trakų r. sav. Moluvėnų k.
81	7940/0003:0473	4400-0933-8236	Trakų r. sav. Moluvėnų k.
82	7940/0003:0203	7940-0003-0203	Trakų r. sav. Moluvėnų k.
83	7940/0003:0471	4400-0933-8090	Trakų r. sav. Moluvėnų k.
84	7940/0003:0530	4400-1136-9116	Trakų r. sav. Moluvėnų k.
85	7940/0003:0049	7940-0003-0049	Trakų r. sav. Moluvėnų k.
86	7940/0003:0472	4400-0933-8172	Trakų r. sav. Moluvėnų k.
87	7940/0003:2025	4400-2071-6390	Trakų r. sav. Moluvėnų k.
88	7940/0003:0474	4400-0933-8274	Trakų r. sav. Moluvėnų k.
89	7940/0003:2092	4400-2265-6413	Trakų r. sav. Moluvėnų k.

90	7940/0003:0495	4400-1080-0889	Trakų r. sav. Moluvėnų k.
91	7940/0003:0469	4400-0933-7939	Trakų r. sav. Moluvėnų k.
92	7940/0003:0218	7940-0003-0218	Trakų r. sav. Moluvėnų k.
93	7940/0003:0478	4400-0933-8376	Trakų r. sav. Moluvėnų k.
94	7940/0003:0205	7940-0003-0205	Trakų r. sav. Moluvėnų k.
95	7940/0003:0305	4400-0187-6115	Trakų r. sav. Moluvėnų k.
96	7940/0003:0468	4400-0933-7871	Trakų r. sav. Moluvėnų k.
97	7940/0003:0093	7940-0003-0093	Trakų r. sav. Moluvėnų k. Transporto g. 11
98	7940/0003:1045	4400-1626-3700	Trakų r. sav. Moluvėnų k. Transporto g. 12
99	7940/0003:0140	7940-0003-0140	Trakų r. sav. Moluvėnų k. Transporto g. 13
100	7940/0003:1046	4400-1626-3775	Trakų r. sav. Moluvėnų k. Transporto g. 14
101	7940/0003:1093	4400-5292-8419	Trakų r. sav. Moluvėnų k. Transporto g. 16
102	7940/0003:0432	4400-0727-3661	Trakų r. sav. Moluvėnų k. Transporto g. 2
103	7940/0003:0272	7940-0003-0272	Trakų r. sav. Moluvėnų k. Transporto g. 24
104	7940/0003:0050	7940-0003-0050	Trakų r. sav. Moluvėnų k. Transporto g. 26
105	7940/0003:0104	7940-0003-0104	Trakų r. sav. Moluvėnų k. Transporto g. 28
106	7940/0003:2024	4400-2071-6389	Trakų r. sav. Moluvėnų k. Transporto g. 2A
107	7940/0003:1977	4400-1860-7935	Trakų r. sav. Moluvėnų k. Transporto g. 4
108	7940/0003:0467	4400-0933-7760	Trakų r. sav. Moluvėnų k. Transporto g. 7
109	7940/0003:0139	7940-0003-0139	Trakų r. sav. Moluvėnų k. Transporto g. 9
110	7940/0004:0649	4400-2068-4995	Trakų r. sav. Naujojo Lentvario k.
111	7940/0004:0597	4400-0364-2268	Trakų r. sav. Naujojo Lentvario k.
112	7940/0004:0674	4400-2285-7001	Trakų r. sav. Naujojo Lentvario k.
113	7940/0004:0640	4400-2028-2397	Trakų r. sav. Naujojo Lentvario k.
114	7940/0004:0600	4400-0489-9868	Trakų r. sav. Naujojo Lentvario k.
115	7940/0004:0576	7940-0004-0576	Trakų r. sav. Naujojo Lentvario k.
116	7940/0004:0642	4400-2033-1064	Trakų r. sav. Naujojo Lentvario k.
117	7940/0004:0599	4400-0484-3644	Trakų r. sav. Naujojo Lentvario k.
118	7901/0004:0741	4400-3039-8711	Trakų r. sav. Raudoniškių k. Rykantų g. 14
119	7940/0001:0952	4400-0530-0469	Trakų r. sav. Rykantų k.
120	7940/0001:1993	4400-2068-4862	Trakų r. sav. Rykantų k.
121	7940/0001:0100	4400-2952-8183	Trakų r. sav. Rykantų k.
122	7940/0003:2106	4400-2374-4056	Trakų r. sav. Rykantų k.
123	7940/0001:0925	4400-0304-2551	Trakų r. sav. Rykantų k.
124	7940/0001:0894	4400-0147-2155	Trakų r. sav. Rykantų k.
125	7940/0001:0906	4400-0202-9523	Trakų r. sav. Rykantų k.
126	7940/0001:0095	4400-2778-7377	Trakų r. sav. Rykantų k.
127	7940/0002:0141	7940-0006-0141	Trakų r. sav. Rykantų k.
128	7940/0001:0888	4400-0026-3749	Trakų r. sav. Rykantų k.
129	7940/0001:0144	4400-2724-2038	Trakų r. sav. Rykantų k.
130	7940/0001:0893	4400-0147-2100	Trakų r. sav. Rykantų k.
131	7940/0001:1031	4400-4063-3492	Trakų r. sav. Rykantų k.
132	7940/0001:0072	7940-0001-0072	Trakų r. sav. Rykantų k.
133	7940/0003:0229	7940-0003-0229	Trakų r. sav. Rykantų k.
134	7940/0002:0142	7940-0006-0142	Trakų r. sav. Rykantų k.
135	7940/0001:1044	4400-4724-0122	Trakų r. sav. Rykantų k.
136	7940/0001:0143	7940-0006-0143	Trakų r. sav. Rykantų k.

137	7940/0003:0277	7940-0003-0277	Trakų r. sav. Rykantų k.
138	7940/0003:0301	4400-0154-8067	Trakų r. sav. Rykantų k.
139	7940/0001:1983	4400-2050-0120	Trakų r. sav. Rykantų k.
140	7940/0003:0416	4400-0596-4674	Trakų r. sav. Rykantų k.
141	7940/0001:0845	7940-0001-0845	Trakų r. sav. Rykantų k.
142	7940/0001:0889	4400-0027-8842	Trakų r. sav. Rykantų k.
143	7940/0001:0905	4400-0179-1648	Trakų r. sav. Rykantų k.
144	7940/0002:0877	4400-0147-2211	Trakų r. sav. Rykantų k.
145	7940/0003:2105	4400-2374-3980	Trakų r. sav. Rykantų k.
146	7940/0001:0908	4400-0203-0233	Trakų r. sav. Rykantų k.
147	7940/0001:1032	4400-4163-9460	Trakų r. sav. Rykantų k.
148	7940/0001:0874	7940-0002-0859	Trakų r. sav. Rykantų k.
149	7940/0001:2012	4400-2344-3218	Trakų r. sav. Rykantų k.
150	7940/0001:0089	4400-2724-2019	Trakų r. sav. Rykantų k.
151	7940/0001:0904	4400-0181-4631	Trakų r. sav. Rykantų k.
152	7940/0001:1996	4400-2110-6864	Trakų r. sav. Rykantų k.
153	7940/0001:0928	4400-0383-8379	Trakų r. sav. Rykantų k.
154	7940/0001:0895	4400-0147-2199	Trakų r. sav. Rykantų k.
155	7940/0001:2007	4400-2206-6459	Trakų r. sav. Rykantų k.
156	7940/0001:0930	4400-0414-7339	Trakų r. sav. Rykantų k.
157	7940/0001:0867	7940-0001-0867	Trakų r. sav. Rykantų k. Energijos g. 1
158	7940/0001:0907	4400-0202-9634	Trakų r. sav. Rykantų k. Energijos g. 4
159	7940/0004:0022	4400-4227-6633	Trakų r. sav. Salų k.
160	7940/0004:0217	7940-0004-0217	Trakų r. sav. Salų k.
161	7940/0004:0281	7940-0004-0281	Trakų r. sav. Salų k.
162	7940/0004:0092	7940-0004-0092	Trakų r. sav. Salų k.
163	7940/0004:0403	7940-0004-0403	Trakų r. sav. Salų k.
164	7940/0004:0402	7940-0004-0402	Trakų r. sav. Salų k.
165	7940/0004:0435	7940-0004-0435	Trakų r. sav. Salų k.
166	7940/0004:0315	7940-0004-0315	Trakų r. sav. Salų k.
167	7940/0004:0023	4400-4571-5073	Trakų r. sav. Salų k.
168	7940/0004:0441	7940-0004-0441	Trakų r. sav. Salų k.
169	7940/0004:0326	7940-0004-0326	Trakų r. sav. Salų k.
170	7940/0004:0328	7940-0004-0328	Trakų r. sav. Salų k.
171	7940/0004:0266	7940-0004-0266	Trakų r. sav. Salų k.
172	7940/0003:0119	7940-0003-0119	Trakų r. sav. Sausių k.
173	7940/0003:2036	4400-2121-9587	Trakų r. sav. Sausių k.
174	7940/0003:0196	7940-0003-0196	Trakų r. sav. Sausių k.
175	7940/0003:0179	7940-0003-0179	Trakų r. sav. Sausių k.
176	7940/0003:0120	7940-0003-0120	Trakų r. sav. Sausių k.
177	7940/0003:0184	7940-0003-0184	Trakų r. sav. Sausių k.
178	7940/0003:1948	4400-1794-9472	Trakų r. sav. Sausių k.
179	7940/0003:1947	4400-1794-9407	Trakų r. sav. Sausių k.
180	7940/0003:0013	7940-0003-0013	Trakų r. sav. Sausių k.
181	7940/0003:0967	4400-4010-8058	Trakų r. sav. Sausių k.
182	7940/0003:1079	4400-5006-3180	Trakų r. sav. Sausių k.
183	7940/0003:0182	7940-0003-0182	Trakų r. sav. Sausių k.

184	7940/0003:0999	4400-4010-8082	Trakų r. sav. Sausių k.
185	7940/0003:0293	4400-0074-0826	Trakų r. sav. Sausių k.
186	7940/0003:1974	4400-5006-9731	Trakų r. sav. Sausių k.
187	7940/0003:0186	7940-0003-0186	Trakų r. sav. Sausių k.
188	7940/0003:0181	7940-0003-0181	Trakų r. sav. Sausių k.
189	7940/0003:0258	7940-0003-0258	Trakų r. sav. Sausių k.
190	7940/0003:0195	7940-0003-0195	Trakų r. sav. Sausių k.
191	7940/0003:2022	4400-2071-1037	Trakų r. sav. Sausių k.
192	7940/0003:0292	4400-0074-0763	Trakų r. sav. Sausių k.
193	7940/0003:2021	4400-2071-1004	Trakų r. sav. Sausių k.
194	7940/0003:0019	7940-0003-0019	Trakų r. sav. Sausių k.
195	7940/0003:0131	7940-0003-0131	Trakų r. sav. Sausių k.
196	7940/0003:0134	7940-0003-0134	Trakų r. sav. Sausių k.
197	7940/0003:0165	7940-0003-0165	Trakų r. sav. Sausių k.
198	7940/0003:0153	7940-0003-0153	Trakų r. sav. Sausių k.
199	7940/0003:0408	4400-0508-0200	Trakų r. sav. Sausių k. Logistikos g. 2
200	7940/0003:0992	4400-3236-4622	Trakų r. sav. Sausių k. Logistikos g. 24
201	7940/0003:0959	4400-3236-4600	Trakų r. sav. Sausių k. Logistikos g. 28
202	7940/0003:0542	4400-1453-6797	Trakų r. sav. Sausių k. Logistikos g. 2A
203	7940/0003:1998	4400-2031-2952	Trakų r. sav. Sausių k. Logistikos g. 30
204	7940/0003:0060	7940-0003-0060	Trakų r. sav. Sausių k. Sausių g. 1
205	7940/0003:2018	4400-2053-6676	Trakų r. sav. Sausių k. Sausių g. 10
206	7940/0003:2016	4400-2053-6647	Trakų r. sav. Sausių k. Sausių g. 12
207	7940/0003:1024	4400-1536-8940	Trakų r. sav. Sausių k. Sausių g. 14
208	7940/0003:0077	7940-0003-0077	Trakų r. sav. Sausių k. Sausių g. 24
209	7940/0003:0171	7940-0003-0171	Trakų r. sav. Sausių k. Sausių g. 26
210	7940/0003:0109	7940-0003-0109	Trakų r. sav. Sausių k. Sausių g. 28
211	7940/0003:0443	4400-0875-9246	Trakų r. sav. Sausių k. Sausių g. 3
212	7940/0003:0294	4400-0083-2524	Trakų r. sav. Sausių k. Sausių g. 32
213	7940/0003:2035	4400-2121-9565	Trakų r. sav. Sausių k. Sausių g. 34
214	7940/0003:0187	7940-0003-0187	Trakų r. sav. Sausių k. Sausių g. 36
215	7940/0003:1042	4400-1579-4199	Trakų r. sav. Sausių k. Sausių g. 4
216	7940/0003:0132	7940-0003-0132	Trakų r. sav. Sausių k. Sausių g. 40
217	7940/0003:0191	7940-0003-0191	Trakų r. sav. Sausių k. Sausių g. 44
218	7940/0003:0135	7940-0003-0135	Trakų r. sav. Selioviškių k.
219	7940/0003:2137	4400-3123-7613	Trakų r. sav. Selioviškių k. Grigiškių g. 21
220	7940/0003:2136	4400-3123-7524	Trakų r. sav. Selioviškių k. Grigiškių g. 23

Priedas 2. Laisvos valstybinės žemės plotų patenkančių į magistralinių dujotiekių vietovės klasių teritoriją, sąrašas

Laisvos valstybinės žemės ploto Nr.	Centro koordinatė X	Centro koordinatė Y	Kadastro vietovė
01	6058665,45	571465,23	Kariotiškės
02	6058279,88	571558,45	Kariotiškės
03	6058579,59	570981,23	Kariotiškės
04	6058814,72	570779,27	Kariotiškės
05	6058488,58	570486,22	Kariotiškės
06	6060154,81	567420,87	Kariotiškės
07	6060064,14	567198,94	Kariotiškės
08	6060400,46	567220,71	Kariotiškės
09	6060285,78	567085,75	Kariotiškės
10	6060427,48	566650,59	Kariotiškės
11	6060457,74	566631,99	Kariotiškės
12	6060693,09	566511,50	Kariotiškės
13	6061764,45	566064,69	Kariotiškės
14	6062858,14	564922,74	Kariotiškės
15	6062837,57	565164,47	Kariotiškės
16	6063119,26	564847,83	Kariotiškės
17	6062950,55	564361,99	Kariotiškės
18	6063097,63	564220,30	Kariotiškės
19	6063589,26	564070,85	Kariotiškės
20	6063983,30	563640,34	Kariotiškės
21	6064255,47	563653,48	Kariotiškės
22	6064204,29	563614,72	Kariotiškės
23	6064028,03	563517,11	Kariotiškės
24	6063976,40	563492,14	Kariotiškės
25	6064165,64	563500,61	Kariotiškės
26	6064346,32	563516,04	Kariotiškės
27	6063728,64	562865,37	Kariotiškės
28	6063676,33	562611,76	Kariotiškės
29	6064329,08	562997,28	Kariotiškės
30	6064628,95	562643,54	Kariotiškės
31	6065089,98	561995,92	Kariotiškės

DETALŪS METADUOMENYS

Dokumento sudarytojas (-ai)	Lietuvos Respublikos energetikos ministerija 302308327, Gedimino pr. 38, LT-01104 Vilnius
Dokumento pavadinimas (antraštė)	DĖL TRAKŲ RAJONO SAVIVALDYBĖS TERITORIJOJE ESANČIŲ MAGISTRALINIŲ DUJOTIEKIŲ VIETOVĖS KLASIŲ TERITORIJŲ PLANO PATVIRTINIMO
Dokumento registracijos data ir numeris	2023-07-12 Nr. 1-206
Dokumento gavimo data ir dokumento gavimo registracijos numeris	–
Dokumento specifikacijos identifikavimo žymuo	ADOC-V1.0
Parašo paskirtis	Suderinimas
Parašą sukūrusio asmens vardas, pavardė ir pareigos	Giedrė Šeškevičienė, Vyriausiasis specialistas, Energetinio saugumo grupė
Sertifikatas išduotas	GIEDRĖ ŠEŠKEVIČIENĖ, Lietuvos Respublikos energetikos ministerija LT
Parašo sukūrimo data ir laikas	2023-07-07 12:39:14 (GMT+03:00)
Parašo formatas	XAdES-EPES
Laiko žymoje nurodytas laikas	–
Informacija apie sertifikavimo paslaugų teikėją	ADIC CA-B, Asmens dokumentu israsymo centras prie LR VRM LT
Sertifikato galiojimo laikas	2023-06-20 13:58:45 – 2026-06-19 13:58:45
Parašo paskirtis	Suderinimas
Parašą sukūrusio asmens vardas, pavardė ir pareigos	Daiva Brazdžiuvienė, Patarėjas, Teisės ir personalo grupė
Sertifikatas išduotas	DAIVA BRAZDŽIUVIENĖ LT
Parašo sukūrimo data ir laikas	2023-07-07 12:59:47 (GMT+03:00)
Parašo formatas	XAdES-EPES
Laiko žymoje nurodytas laikas	–
Informacija apie sertifikavimo paslaugų teikėją	EID-SK 2016, AS Sertifitseerimiskeskus EE
Sertifikato galiojimo laikas	2020-05-27 14:17:09 – 2025-05-26 23:59:59
Parašo paskirtis	Suderinimas
Parašą sukūrusio asmens vardas, pavardė ir pareigos	Inga Žilienė, Viceministras
Sertifikatas išduotas	INGA ŽILIENĖ, Lietuvos Respublikos energetikos ministerija LT
Parašo sukūrimo data ir laikas	2023-07-07 13:08:23 (GMT+03:00)
Parašo formatas	XAdES-EPES
Laiko žymoje nurodytas laikas	–
Informacija apie sertifikavimo paslaugų teikėją	ADIC CA-B, Asmens dokumentu israsymo centras prie LR VRM LT
Sertifikato galiojimo laikas	2023-05-10 13:47:56 – 2026-05-09 13:47:56
Parašo paskirtis	Suderinimas
Parašą sukūrusio asmens vardas, pavardė ir pareigos	Dainius Bražiūnas, Grupės vadovas, Energetinio saugumo grupė
Sertifikatas išduotas	DAINIUS BRAŽIŪNAS LT
Parašo sukūrimo data ir laikas	2023-07-07 13:42:16 (GMT+03:00)
Parašo formatas	XAdES-EPES
Laiko žymoje nurodytas laikas	–
Informacija apie sertifikavimo paslaugų teikėją	EID-SK 2016, AS Sertifitseerimiskeskus EE
Sertifikato galiojimo laikas	2022-08-10 13:08:16 – 2027-08-09 23:59:59
Parašo paskirtis	Pasirašymas
Parašą sukūrusio asmens vardas, pavardė ir pareigos	Dainius Kreivys, Ministras
Sertifikatas išduotas	DAINIUS KREIVYS, Lietuvos Respublikos energetikos ministerija LT
Parašo sukūrimo data ir laikas	2023-07-11 22:20:31 (GMT+03:00)
Parašo formatas	XAdES-T

DETALŪS METADUOMENYS

Laiko žymoje nurodytas laikas	2023-07-11 22:20:37 (GMT+03:00)
Informacija apie sertifikavimo paslaugų teikėją	ADIC CA-B, Asmens dokumentu israsymo centras prie LR VRM LT
Sertifikato galiojimo laikas	2023-05-10 14:08:01 – 2026-05-09 14:08:01
Informacija apie būdus, naudotus metaduomenų vientisumui užtikrinti	"Registravimas" paskirties metaduomenų vientisumas užtikrintas naudojant "RCSC IssuingCA, VI Registru centras - i.k. 124110246 LT" išduotą sertifikatą "DBSIS, Informatikos ir ryšių departamentas prie Lietuvos Respublikos vidaus reikalų ministerijos, į.k.188774822 LT", sertifikatas galioja nuo 2022-05-19 16:48:06 iki 2025-05-18 16:48:06
Pagrindinio dokumento priedų skaičius	1
Pagrindinio dokumento priedamų dokumentų skaičius	–
Priedamo dokumento sudarytojas (-ai)	–
Priedamo dokumento pavadinimas (antraštė)	–
Priedamo dokumento registracijos data ir numeris	–
Programinės įrangos, kuria naudojantis sudarytas elektroninis dokumentas, pavadinimas	DBSIS, versija 3.5.73.2
Informacija apie elektroninio dokumento ir elektroninio (-ių) parašo (-ų) tikrinimą (tikrinimo data)	Atitinka specifikacijos keliamus reikalavimus. Visi dokumente esantys elektroniniai parašai galioja (2023-07-12 08:31:25)
Paieškos nuoroda	–
Papildomi metaduomenys	Nuorašą suformavo 2023-07-12 08:31:26 DBSIS