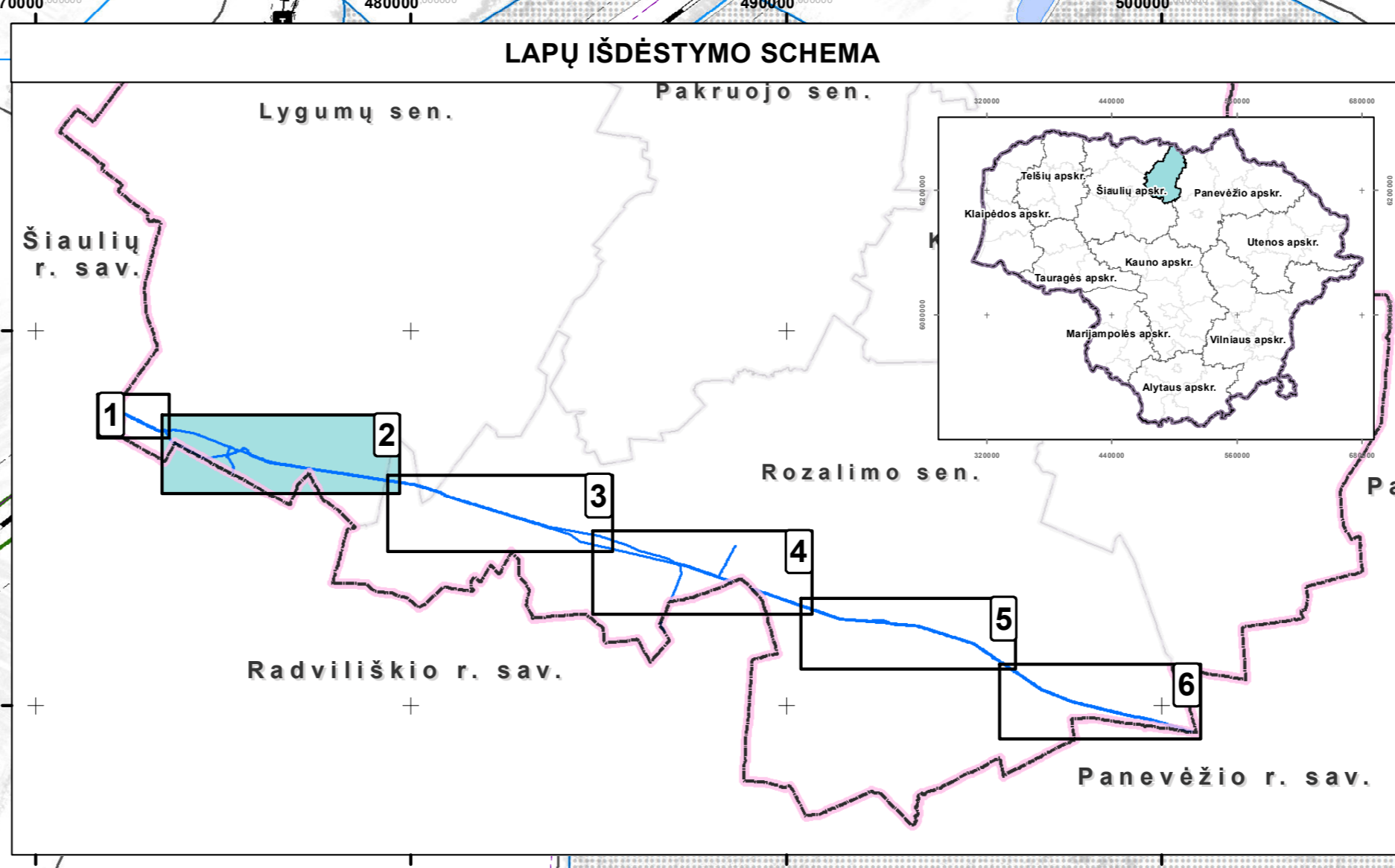
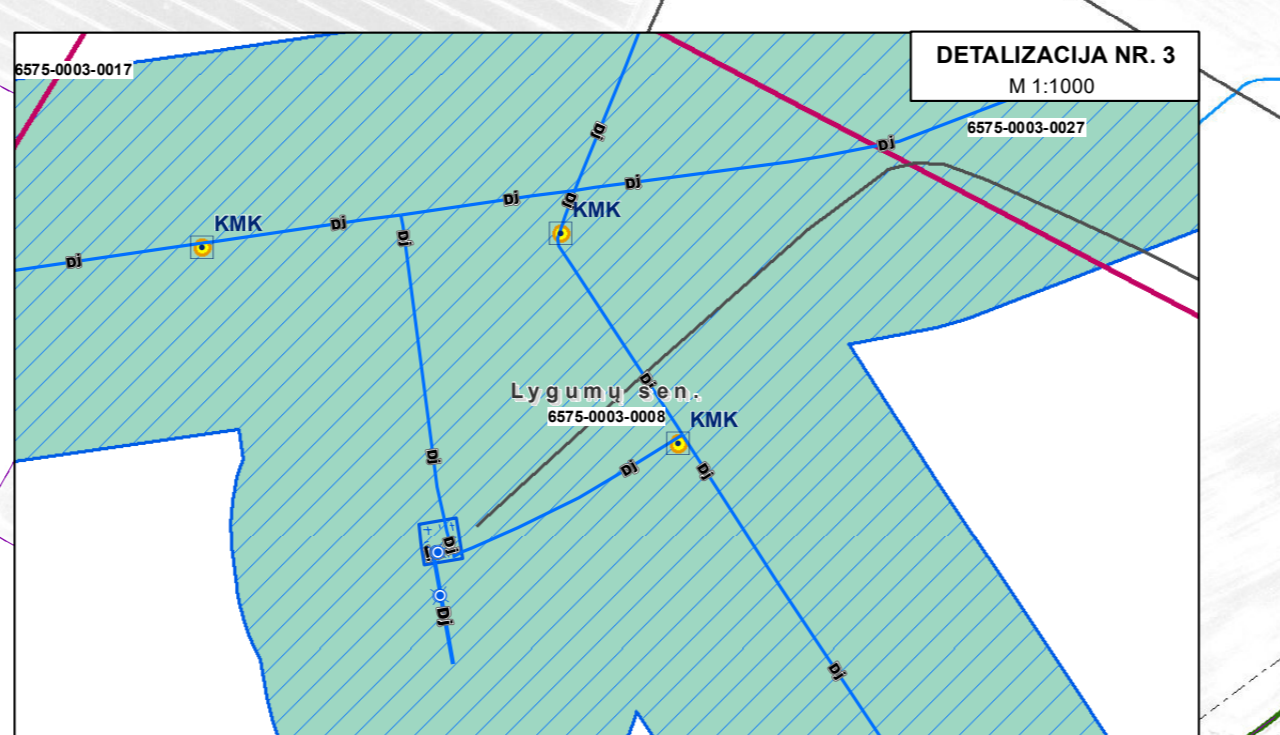
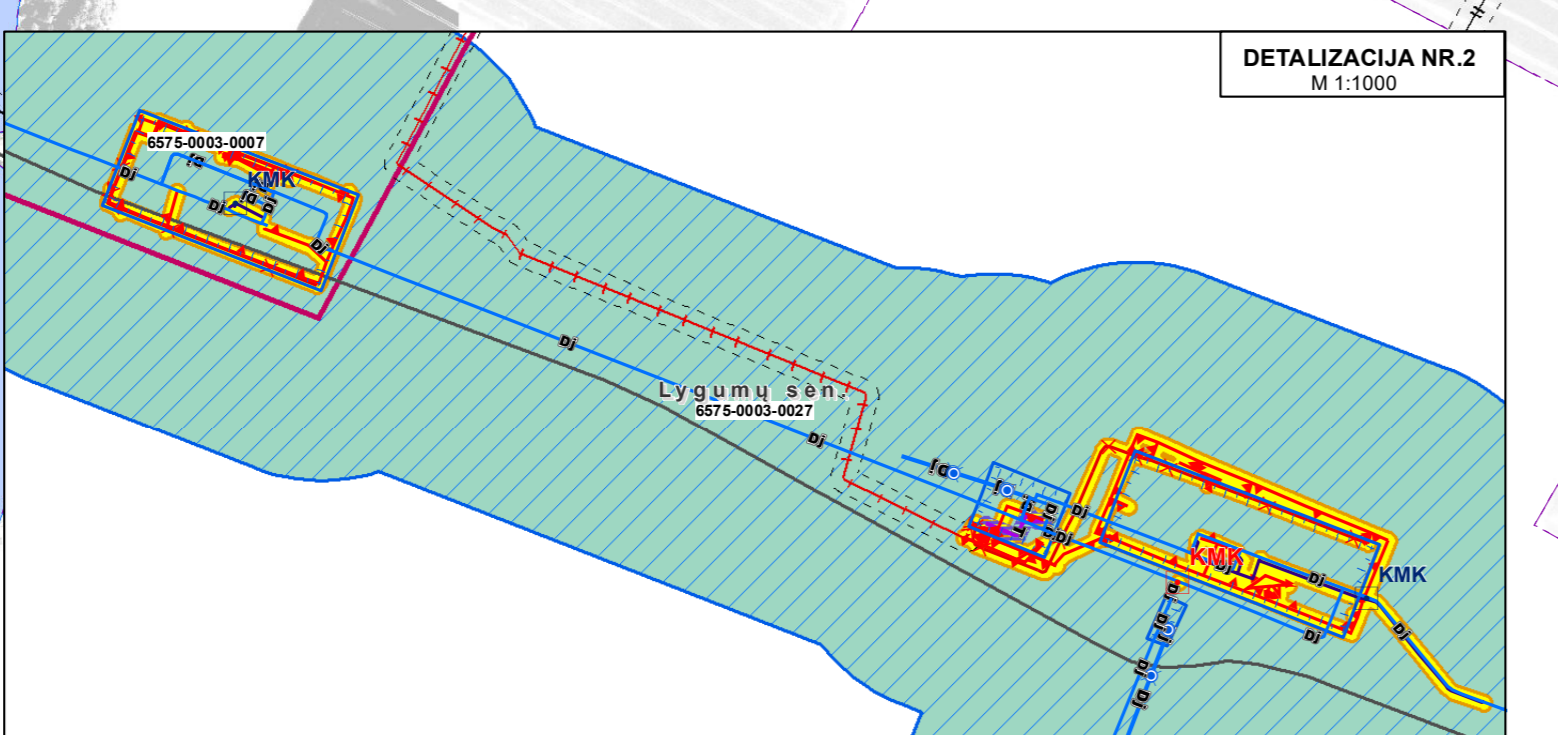
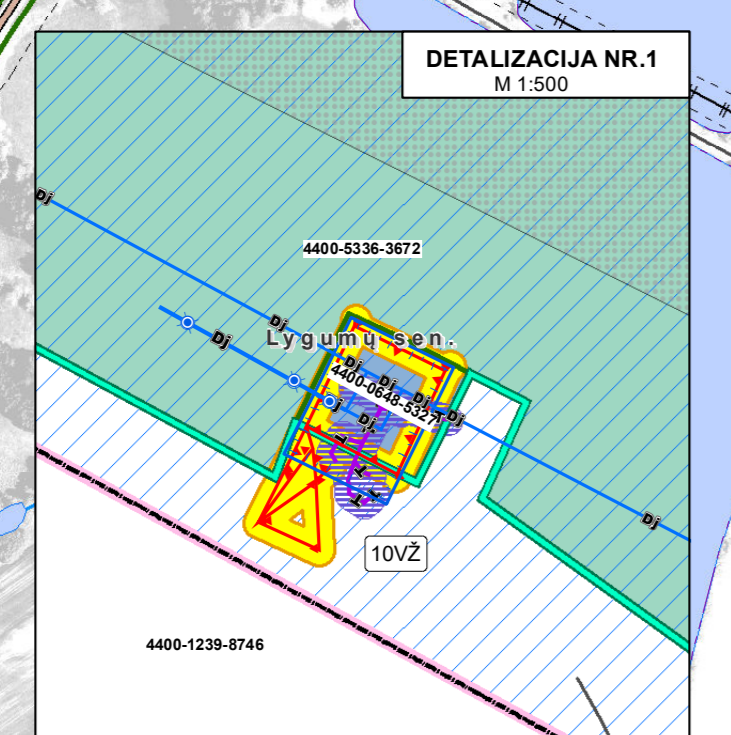
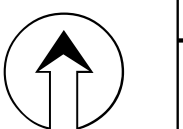
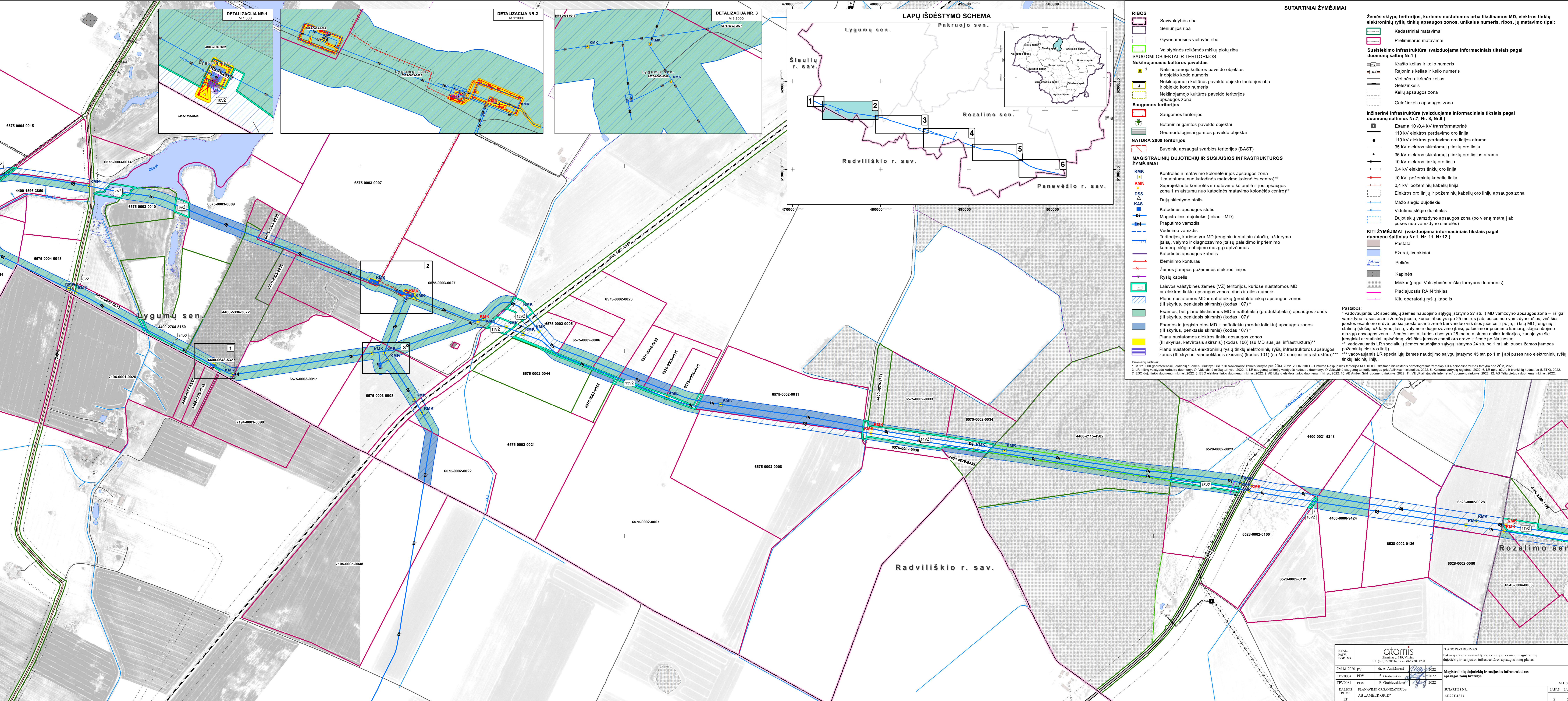


PAKRUOJO RAJONO SAVIVALDYBĖS TERITORIJOJE ESANČIŲ MAGISTRALINIŲ DUJOTIEKIŲ IR SUSIJUSIOS INFRASTRUKTŪROS APSAUGOS ZONŲ PLANAS

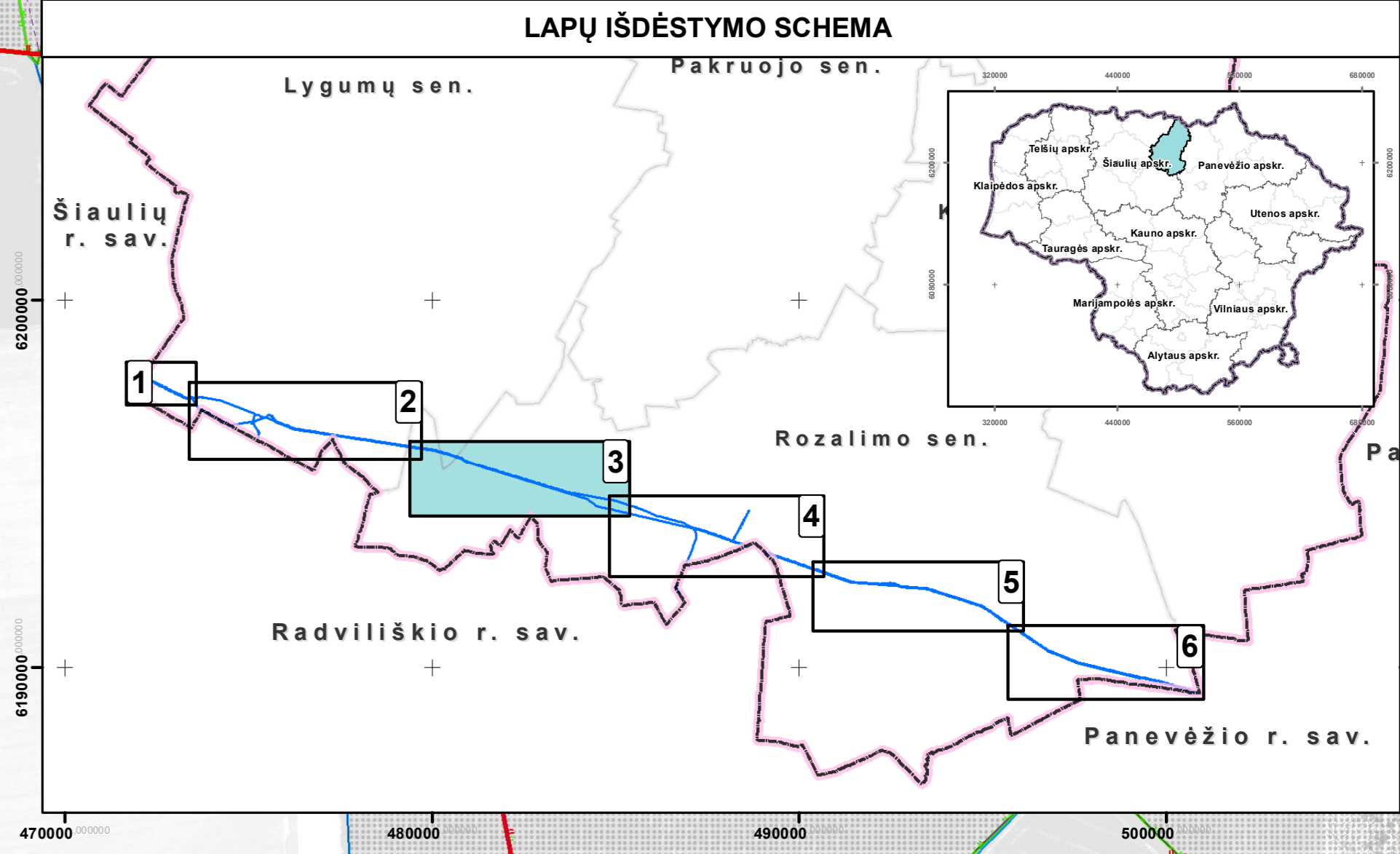
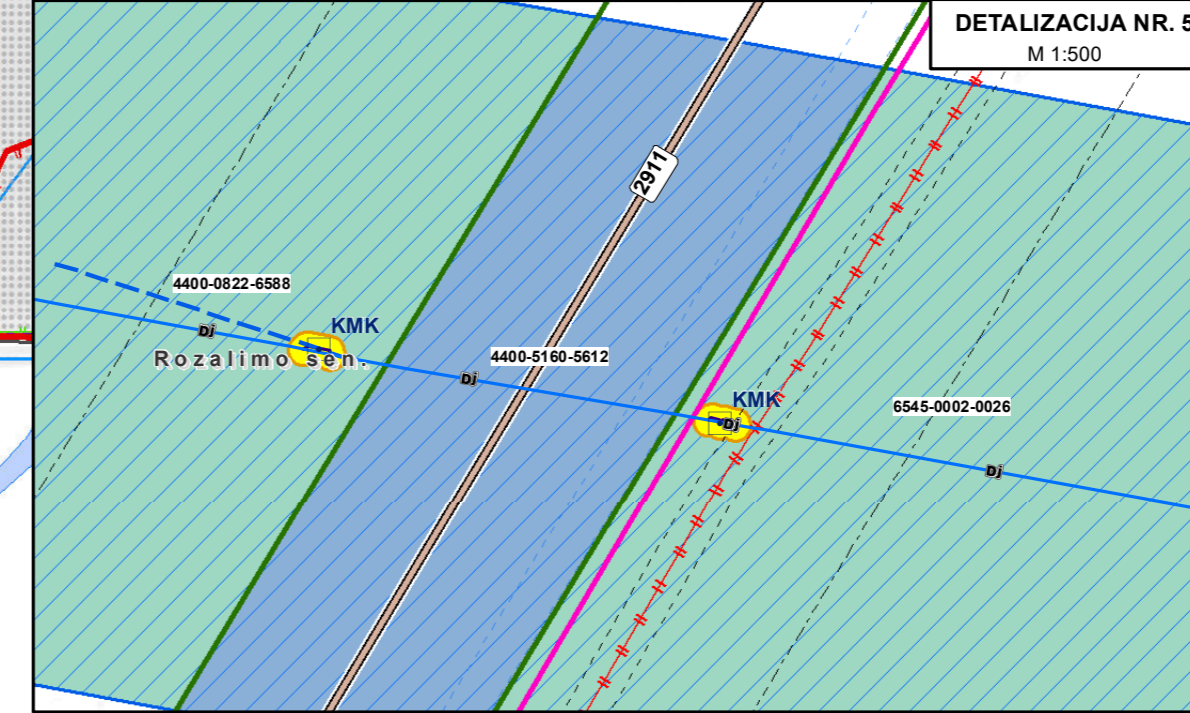
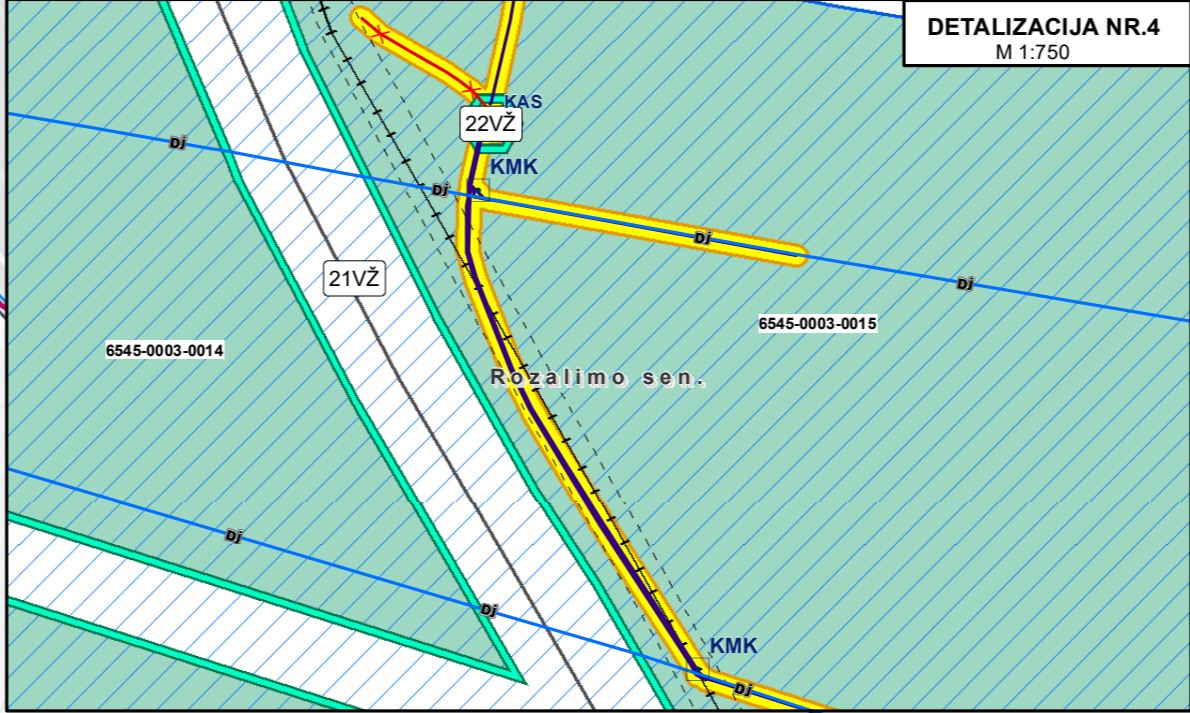
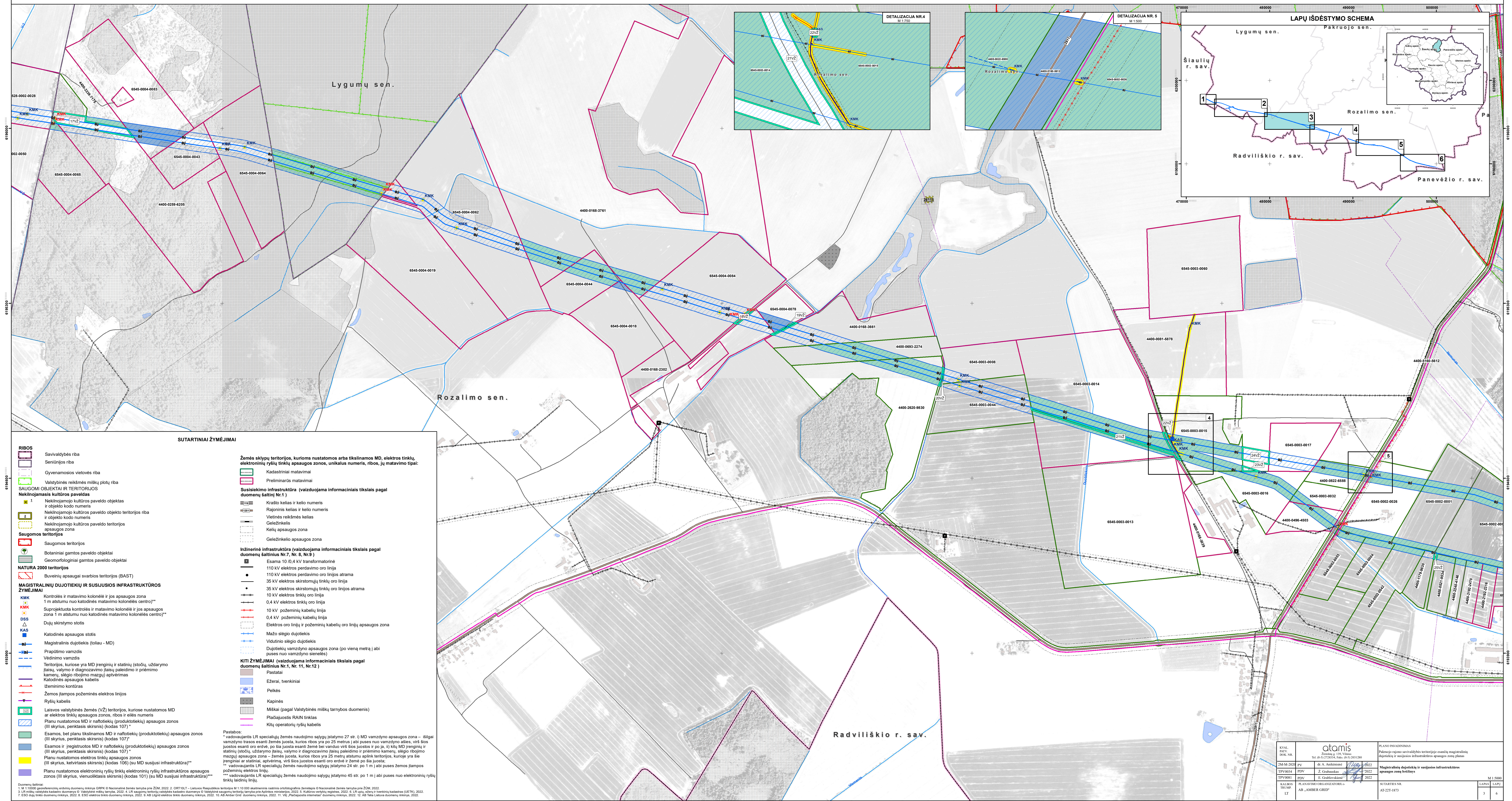


- RIBOS**
- Savivaldybės riba
 - Seniūnijos riba
 - Gyvenamosios vietovės riba
 - Valstybinės reikšmės miškų plotų riba
- SAUGOMI OBJEKTAI IR TERITORIJOS**
- Nekilnojamas kultūros paveldas**
- Nekilnojamojo kultūros paveldo objektas ir objekto kodo numeris
 - Nekilnojamojo kultūros paveldo objekto teritorijos riba ir objekto kodo numeris
 - Nekilnojamojo kultūros paveldo teritorijos apsaugos zona
- Saugomos teritorijos**
- Saugomos teritorijos
 - Botaniniai gamtos paveldo objektai
 - Geomorfologiniai gamtos paveldo objektai
- NATURA 2000 teritorijos**
- Buveinių apsaugai svarbios teritorijos (BAST)
- MAGISTRALINIŲ DUJOTIEKIŲ IR SUSIJUSIOS INFRASTRUKTŪROS ŽYMĖJIMAI**
- KMK Kontrolės ir matavimo kolonėlė ir jos apsaugos zona 1 m atstumu nuo katodinės matavimo kolonėlės centro**
 - KAS Suprojektuota kontrolės ir matavimo kolonėlė ir jos apsaugos zona 1 m atstumu nuo katodinės matavimo kolonėlės centro**
 - DSS Dujų skirstymo stotis
 - KAS Katodinės apsaugos stotis
 - DJ Magistralinis dujotiekis (toliau - MD)
 - Prapūtimo vamzdis
 - Vėdinimo vamzdis
 - Teritorijos, kuriose yra MD įrenginių ir statinių (stočių, uždarymo įtaisų, valymo ir diagnostavimo įtaisų paleidimo ir priėmimo kambarų, slėgio ribojimo mazgų) aptvėrimas
 - Katodinės apsaugos kabelis
 - Ižeminimo kontūras
 - Žemos įtampos požeminės elektros linijos
 - Ryšių kabelis
 - Laivais valstybinės žemės (VŽ) teritorijos, kuriose nustatomos MD ar elektros tinklų apsaugos zonos, ribos ir eilės numeris
 - Planu nustatomos MD ir naftotiekių (produktotiekių) apsaugos zonos (III skyrius, penktasis skirsnis) (kodas 107)*
 - Esamos, bet planu išeliamos MD ir naftotiekių (produktotiekių) apsaugos zonos (III skyrius, penktasis skirsnis) (kodas 107)*
 - Esamos ir įrengtos MD ir naftotiekių (produktotiekių) apsaugos zonos (III skyrius, ketvirtasis skirsnis) (kodas 106) (su MD susijusi infrastruktūra)**
 - Planu nustatomos elektros tinklų apsaugos zonos (III skyrius, vienuoliktasis skirsnis) (kodas 101) (su MD susijusi infrastruktūra)**
 - Planu nustatomos elektroninių ryšių tinklų apsaugos zonos (III skyrius, vienuoliktasis skirsnis) (kodas 101) (su MD susijusi infrastruktūra)**
- SUTARTINIAI ŽYMĖJIMAI**
- Žemės sklypų teritorijos, kurioms nustatomos arba tikslinamos MD, elektros tinklų, elektroninių ryšių tinklų apsaugos zonos, unikalus numeris, ribos, jų matavimo tūpai:**
- Kadastriniai matavimai
 - Preliminariai matavimai
- Susisiekimo infrastruktūra (vaizduojama informaciniais tikslais pagal duomenų šaltinį Nr.1)**
- Krašto kelias ir kelio numeris
 - Rajoninis kelias ir kelio numeris
 - Vietinės reikšmės kelias
 - Geležinkelis
 - Kelių apsaugos zona
 - Geležinkelio apsaugos zona
- Inžinerinė infrastruktūra (vaizduojama informaciniais tikslais pagal duomenų šaltinius Nr.7, Nr. 8, Nr.9)**
- Esama 10 /0,4 kV transformatorinė
 - 110 kV elektros perdavimo oro linija
 - 110 kV elektros perdavimo oro linijos atrama
 - 35 kV elektros skirstomųjų tinklų oro linija
 - 35 kV elektros skirstomųjų tinklų oro linijos atrama
 - 10 kV elektros tinklų oro linija
 - 0,4 kV elektros tinklų oro linija
 - 10 kV požeminių kabelių linija
 - 0,4 kV požeminių kabelių linija
 - Elektros oro linijų ir požeminių kabelių oro linijų apsaugos zona
 - Mažo slėgio dujotiekis
 - Vidutinio slėgio dujotiekis
 - Dujotiekių vamzdžio apsaugos zona (po vieno metrą į abi puses nuo vamzdžio sienelės)
 - Elektrinio vamzdžio apsaugos zona (po vieno metrą į abi puses nuo vamzdžio sienelės)
- KITI ŽYMĖJIMAI (vaizduojama informaciniais tikslais pagal duomenų šaltinius Nr.1, Nr. 11, Nr.12)**
- Pastatai
 - Ežerai, tvenkiniai
 - Peikės
 - Kapinės
 - Miški (pagal Valstybinės miškų tarnybos duomenis)
 - Plačiajuostis RAIN tinklas
 - Kiti operatorių ryšių kabelis
- Pastabos:**
- * vadovaujantis LR specialiuoju žemės naudojimo sąlygų įstatymo 27 str. i) MD vamzdžio apsaugos zona – išilgai vamzdžio traukos esanti žemės juosta, kurios ribos yra po 25 metrus į abi puses nuo vamzdžio ašies, virš šios juostos esanti oro erdvė, po šia juosta esanti žemė bei vanduo virš šios juostos ir po ja, ii) kiti MD įrenginių ir statinių (stočių, uždarymo įtaisų paleidimo ir priėmimo kambarų, slėgio ribojimo mazgų) apsaugos zonos – žemės juosta, kurios ribos yra 25 metrų atstumu aplink teritorijos, kurioje yra šie įrenginiai ar statiniai, aptvėrimą, virš šios juostos esanti oro erdvė ir žemė po šia juosta;
 - ** vadovaujantis LR specialiuoju žemės naudojimo sąlygų įstatymo 24 str. po 1 m į abi puses žemos įtampos požeminių elektros linijų;
 - *** vadovaujantis LR specialiuoju žemės naudojimo sąlygų įstatymo 45 str. po 1 m į abi puses nuo elektroninių ryšių tinklų laidinių linijų.



KVAL. PLANŲ POK. NR.	atomis Žemėnaivystė ir planavimas Tel. (8-5) 3728334, Faks. (8-5) 2031280		PLANO PAVADINIMAS Pakruojos rajono savivaldybės teritorijoje esančių magistralinių dujotiekių ir susijusios infrastruktūros apsaugos zonų planas
2M-M-2021	pv	dr. A. Anikienė	2022
TPV0034	PDV	Z. Girabauskas	2022
TPV0081	PDV	E. Grabievičienė	2022
KALBOS TILUP. LT	PLANAVIMO ORGANIZATORIS	SUTARTIES NR.	M 1:5000 LAPAS LAPŲ
	AB „AMBER GRID“	AT-22-1873	2 6

PAKRUOJO RAJONO SAVIVALDYBĖS TERITORIJOJE ESANČIŲ MAGISTRALINIŲ DUJOTIEKIŲ IR SUSIJUSIOS INFRASTRUKTŪROS APSAUGOS ZONŲ PLANAS



SUTARTINIAI ŽYMĖJIMAI

- RIBOS**
 - Savivaldybės riba
 - Seniūnijos riba
 - Gyvenamosios vietovės riba
 - Valstybinės reikšmės miškų plotų riba
- SAUGOMI OBJEKTAI IR TERITORIJOS**
 - Nekilnojamoji kultūros paveldas**
 - 1 - Nekilnojamoji kultūros paveldo objektas ir objekto kodo numeris
 - 2 - Nekilnojamoji kultūros paveldo objekto teritorijos riba ir objekto kodo numeris
 - 3 - Nekilnojamoji kultūros paveldo teritorijos apsaugos zona
 - Saugomos teritorijos**
 - 4 - Saugomos teritorijos
 - 5 - Botaniniai gamtos paveldo objektai
 - 6 - Geomorfologiniai gamtos paveldo objektai
- NATURA 2000 teritorijos**
 - 7 - Buvėlių apsaugai svarbios teritorijos (BAST)
- MAGISTRALINIŲ DUJOTIEKIŲ IR SUSIJUSIOS INFRASTRUKTŪROS ŽYMĖJIMAI**
 - 8 - Kontrolės ir matavimo kolonėlė ir jos apsaugos zona 1 m atstumu nuo katodinės matavimo kolonėlės centro**
 - 9 - Suprojektuota kontrolės ir matavimo kolonėlė ir jos apsaugos zona 1 m atstumu nuo katodinės matavimo kolonėlės centro**
 - 10 - Dujų skirstymo stoties
 - 11 - Katodinės apsaugos stoties
 - 12 - Magistralinis dujotiekis (toliau - MD)
 - 13 - Prapūtimo vamzdis
 - 14 - Vėdinimo vamzdis
 - 15 - Teritorijos, kuriose yra MD įrenginių ir statinių (stočių, uždarymo įtaisų, valymo ir diagnostavimo įtaisų paleidimo ir priėmimo kameros, slėgio ribojimo mazgų) apsaugos zona – žemės juosta, kurios ribos yra 25 metrų atstumu aplink teritorijos, kurioje yra šie įrenginiai ar statiniai, aptvėrimą, virš šios juostos esanti oro erdvė ir žemė po šia juosta.
 - 16 - ** vadovaujantis LR specialiajimi žemės naudojimo sąlygų įstatymo 24 str. po 1 m j abi puses žemės juostos požeminių elektros linijų
 - 17 - ** vadovaujantis LR specialiajimi žemės naudojimo sąlygų įstatymo 45 str. po 1 m j abi puses nuo elektroninių ryšių tinklų laidinųjų linijų.

Žemės sklypų teritorijos, kurioms nustatomos arba tikslinamos MD, elektros tinklų, elektroninių ryšių tinklų apsaugos zonos, unikalus numeris, ribos, jų matavimo tipai:

- 18 - Kadastriniai matavimai
- 19 - Preliminariūs matavimai
- 20 - Krašto kelias ir kelio numeris
- 21 - Rajoninis kelias ir kelio numeris
- 22 - Vietinės reikšmės kelias
- 23 - Geležinkelis
- 24 - Kelių apsaugos zona
- 25 - Geležinkelio apsaugos zona

Inžinerinė infrastruktūra (vaizduojama informaciniais tikslais pagal duomenų šaltinius Nr.7, Nr.8, Nr.9)

- 26 - Esama 10 /0,4 kV transformatorinė
- 27 - 110 kV elektros perdavimo oro linija
- 28 - 110 kV elektros perdavimo oro linijos atrama
- 29 - 35 kV elektros skirstomųjų tinklų oro linija
- 30 - 35 kV elektros skirstomųjų tinklų oro linijos atrama
- 31 - 10 kV elektros tinklų oro linija
- 32 - 0,4 kV elektros tinklų oro linija
- 33 - 10 kV požeminių kabelių linija
- 34 - 0,4 kV požeminių kabelių linija
- 35 - Elektros oro linijų ir požeminių kabelių oro linijų apsaugos zona

KITI ŽYMĖJIMAI (vaizduojama informaciniais tikslais pagal duomenų šaltinius Nr.1, Nr.11, Nr.12)

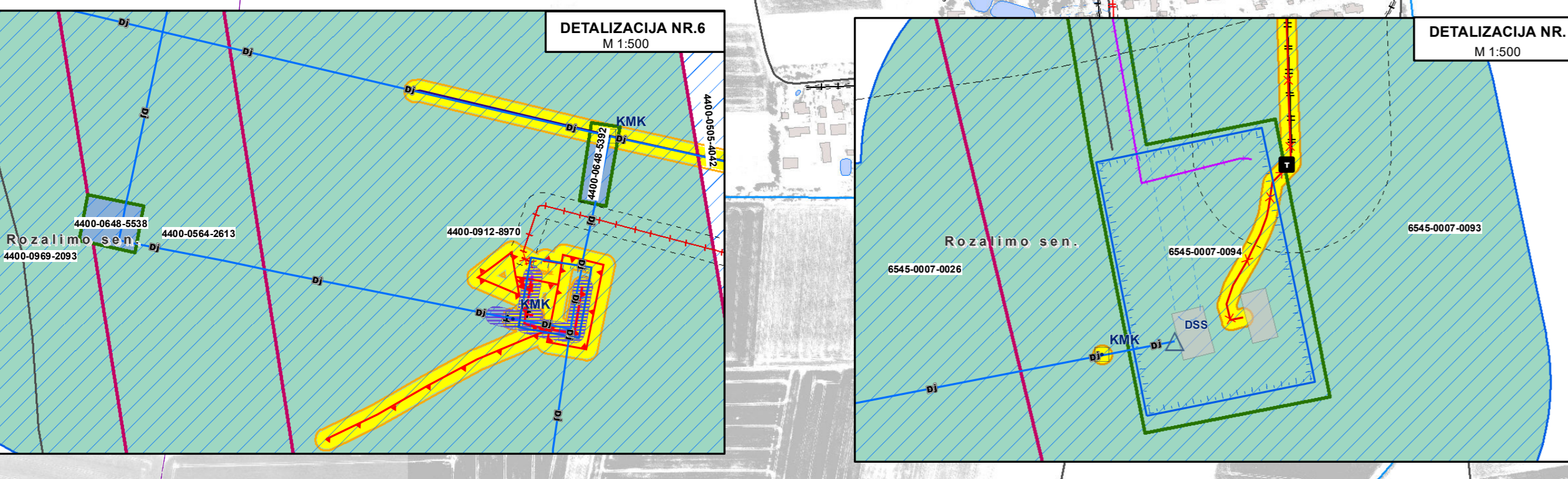
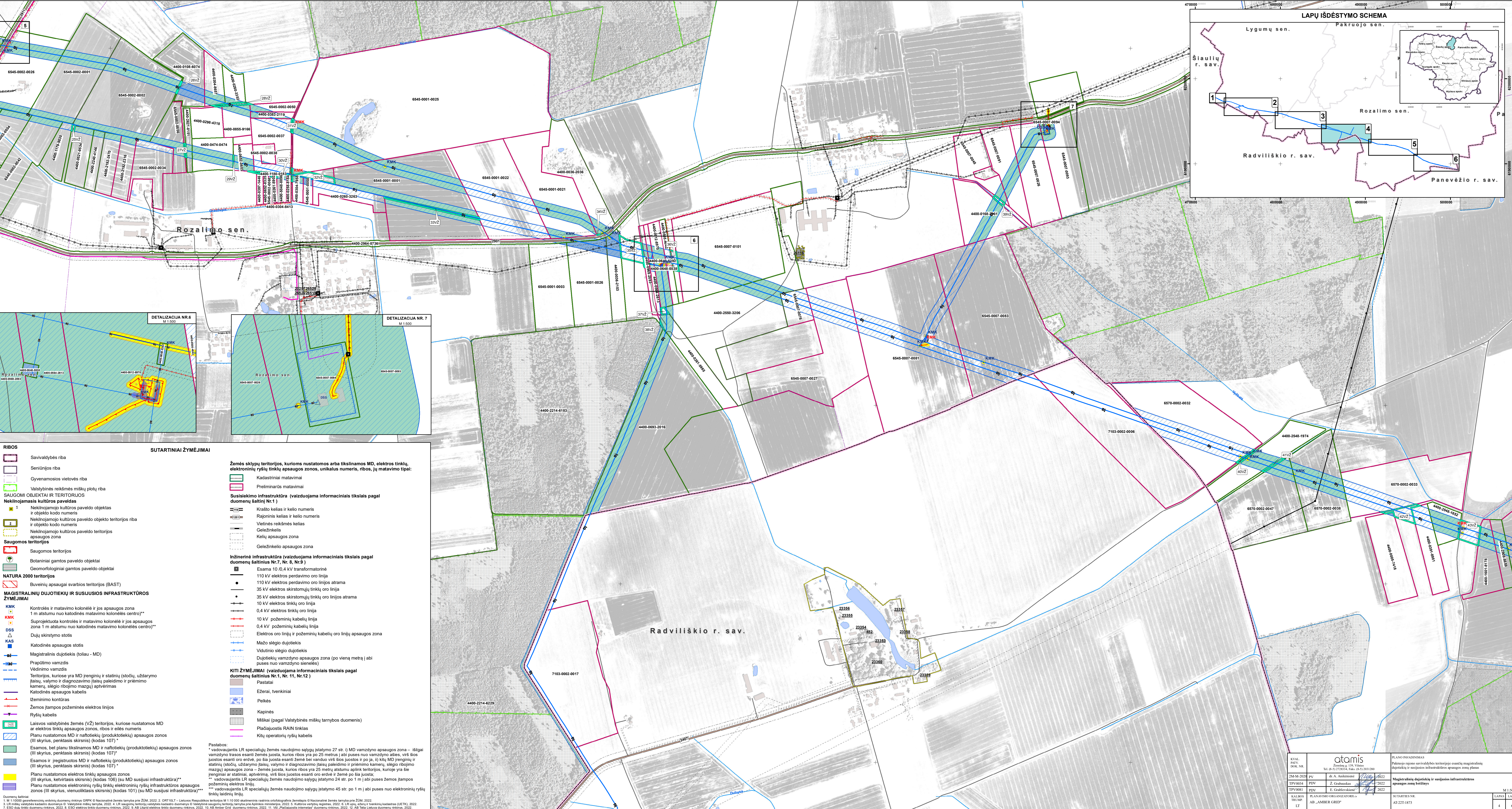
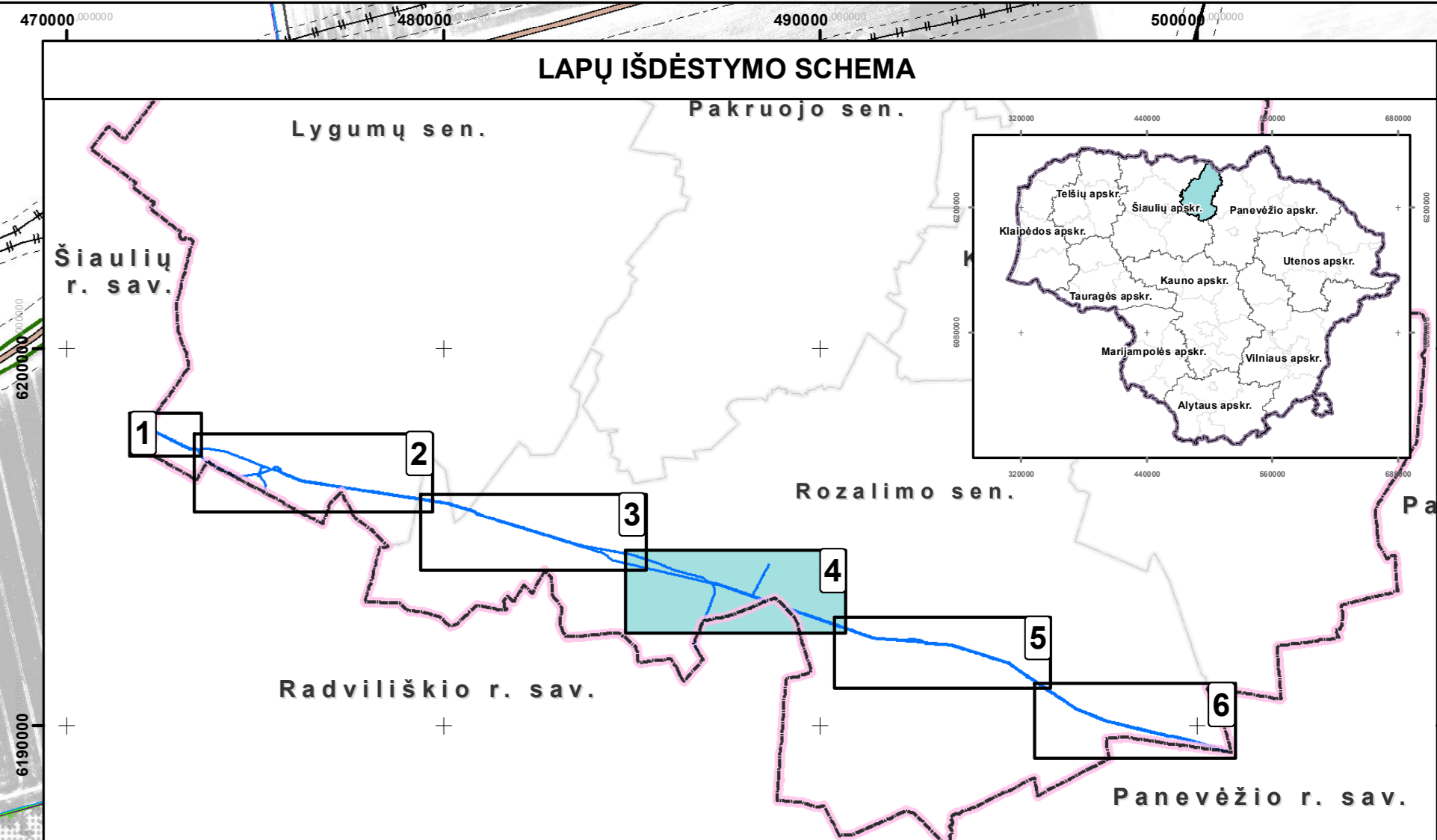
- 36 - Pastatai
- 37 - Ežerai, tvenkiniai
- 38 - Pelkės
- 39 - Kapinės
- 40 - Miškai (pagal Valstybinės miškų tarnybos duomenis)
- 41 - Pličiajuostis RAIN tinklas
- 42 - Kitų operatorių ryšių kabelis

Pastabos:
 * vadovaujantis LR specialiajimi žemės naudojimo sąlygų įstatymo 27 str. i) MD vamzdžio apsaugos zona – ilgtai vamzdžio trasos esanti žemės juosta, kurios ribos yra po 25 metrus j abi puses nuo vamzdžio ašies, virš šios juostos esanti oro erdvė, po šia juosta esanti žemė bei vanduo virš šios juostos ir po ją, ii) kitų MD įrenginių ir statinių (stočių, uždarymo įtaisų, valymo ir diagnostavimo įtaisų paleidimo ir priėmimo kameros, slėgio ribojimo mazgų) apsaugos zona – žemės juosta, kurios ribos yra 25 metrų atstumu aplink teritorijos, kurioje yra šie įrenginiai ar statiniai, aptvėrimą, virš šios juostos esanti oro erdvė ir žemė po šia juosta.
 ** vadovaujantis LR specialiajimi žemės naudojimo sąlygų įstatymo 24 str. po 1 m j abi puses žemės juostos požeminių elektros linijų
 *** vadovaujantis LR specialiajimi žemės naudojimo sąlygų įstatymo 45 str. po 1 m j abi puses nuo elektroninių ryšių tinklų laidinųjų linijų.

Duomenų šaltiniai:
 1. M 1:50000 generalinio turinio atnaujinti duomenų rinkiniai: DPK, © Nacionalinė žemės tarnyba prie ŽŪM, 2022. 2. ORT NLT - Lietuvos Respublikos teritorija M 1:10 000 skaitmeninis atnaujintas ortofotografinis žemėlapis © Nacionalinė žemės tarnyba prie ŽŪM, 2022.
 3. LR miškų valstybinės kadastrinio duomenys © Valstybinė miškų tarnyba, 2022. 4. LR saugomų teritorijų valstybinės kadastrinio duomenys © Valstybinė saugomų teritorijų tarnyba prie Aplinkos ministro, 2022. 5. Kultūros vertybių registras, 2022. 6. LR ūkio, energijos ir technologijų kadastro duomenys (LUTK), 2022. 7. ESO tinklų duomenų rinkiniai, 2022. 8. ESO elektros tinklų duomenų rinkiniai, 2022. 9. AB Amber Grid duomenų rinkiniai, 2022. 10. AB Amber Grid duomenų rinkiniai, 2022. 11. VĮ „Pličiajuostis internetas“ duomenų rinkiniai, 2022. 12. AB Telia Lietuva duomenų rinkiniai, 2022.

EVAL. DOK. NR. 2MM-2024-010 TPV001 TPV001		atomis Žemėnuo g. 19, Vilnius Tel. (8-5127)314, faks. (8-512)31320 de A. Anikštas Ž. Grabauskas E. Grabauskienė		PLANAVIMO ORGANIZATORIUS AB „AMBER GRID“		PLANAVIMO ORGANIZACIJOS Pakruojo rajono savivaldybės teritorijoje esančių magistralinių dujotiekių ir susijusios infrastruktūros apsaugos zonos planas		PLANAVIMO ORGANIZACIJOS Pakruojo rajono savivaldybės teritorijoje esančių magistralinių dujotiekių ir susijusios infrastruktūros apsaugos zonos planas		SUTARTIES NR. AT-22T-1873		LAPAS LAPŲ 3 6	
---	--	--	--	---	--	---	--	---	--	------------------------------	--	----------------------	--

PAKRUOJO RAJONO SAVIVALDYBĖS TERITORIJOJE ESANČIŲ MAGISTRALINIŲ DUJOTIEKIŲ IR SUSIJUSIOS INFRASTRUKTŪROS APSAUGOS ZONŲ PLANAS

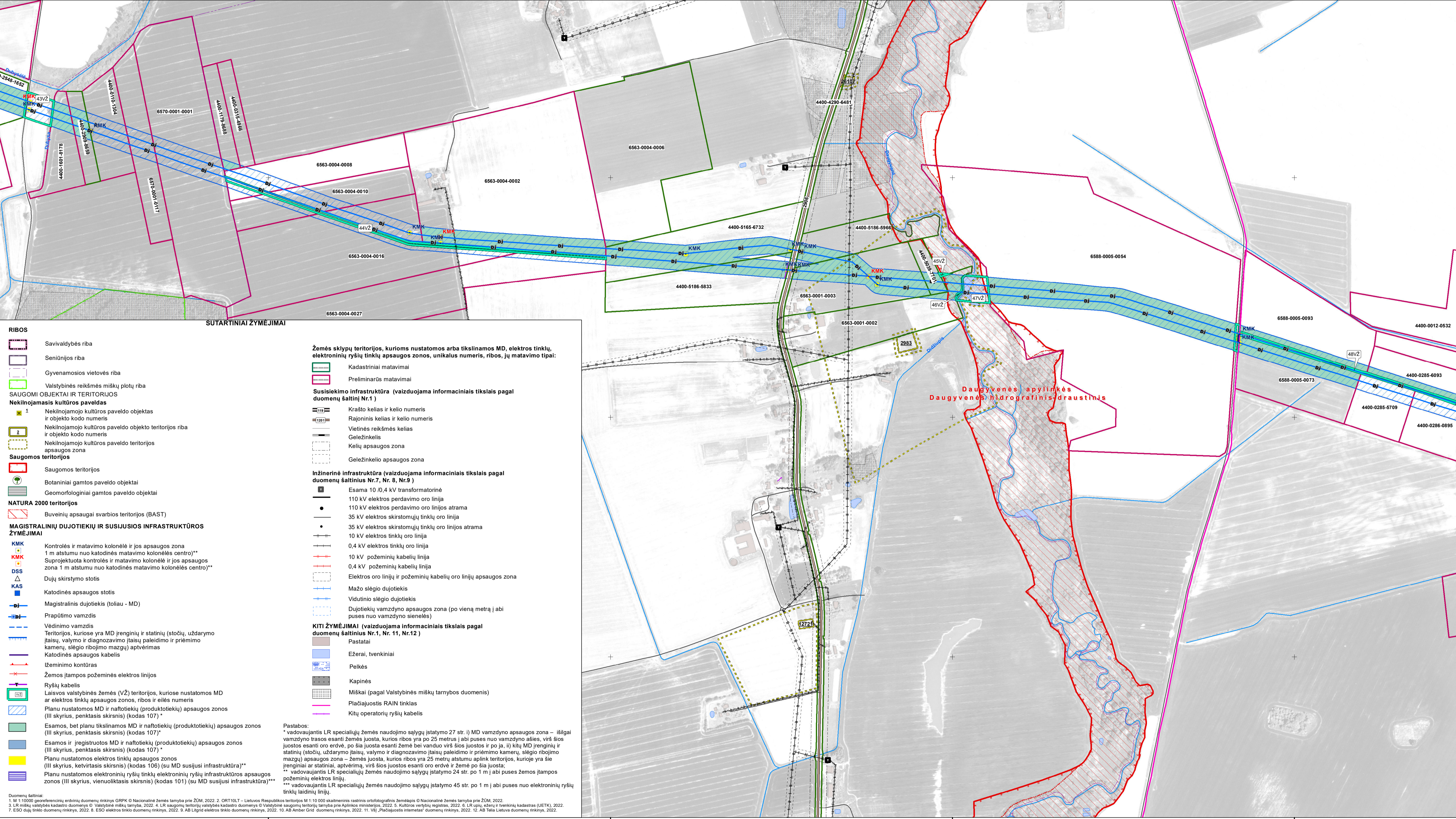
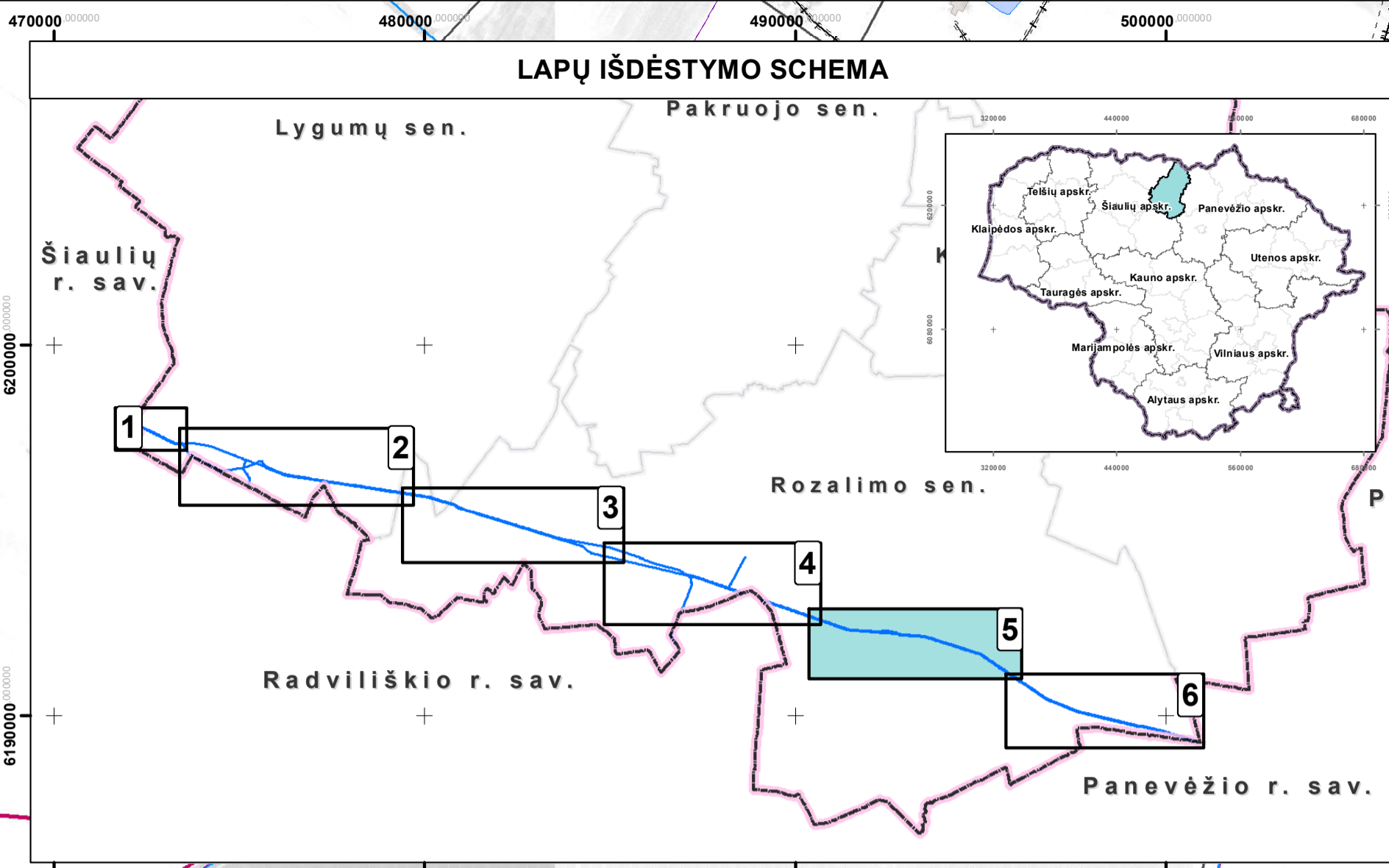
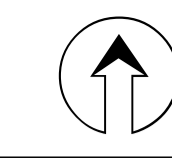


- ### RIBOS
- Savivaldybės riba
 - Seniūnijos riba
 - Gyvenamosios vietovės riba
 - Valstybinės reikšmės miškų plotų riba
- ### SAUGOMI OBJEKTAI IR TERITORIJOS
- #### Nekilnojamoji kultūros paveldas
- Nekilnojamoji kultūros paveldo objektas ir objekto kodo numeris
 - Nekilnojamoji kultūros paveldo objekto teritorijos riba ir objekto kodo numeris
 - Nekilnojamoji kultūros paveldo teritorijos apsaugos zona
- #### Saugomos teritorijos
- Saugomos teritorijos
 - Botaniniai gamtos paveldo objektai
 - Geomorfologiniai gamtos paveldo objektai
- #### NATURA 2000 teritorijos
- Buveninių apsaugai svarbios teritorijos (BAST)
- ### MAGISTRALINIŲ DUJOTIEKIŲ IR SUSIJUSIOS INFRASTRUKTŪROS ŽYMĖJIMAI
- #### KMK
- Kontrolės ir matavimo kolonėlė ir jos apsaugos zona 1 m atstumu nuo katodinės matavimo kolonėlės centro**
 - Suprojektuota kontrolės ir matavimo kolonėlė ir jos apsaugos zona 1 m atstumu nuo katodinės matavimo kolonėlės centro**
- #### DSS
- Dujų skirstymo stotis
- #### KAS
- Katodinės apsaugos stotis
- #### MD
- Magistralinis dujotiekis (toliau - MD)
 - Prapūtimo vamzdis
 - Vėdinimo vamzdis
- #### Teritorijos, kuriose yra MD įrenginių ir statinių (stobių, uždarymo kambarų, slėgio ribojimo mazgų) aptvėrimas
- Katodinės apsaugos kabelis
 - Žemuminių kontūrų
 - Žemės įtampos požeminės elektros linijos
 - Ryšių kabelis
- #### Laisvos valstybinės žemės (VŽ) teritorijos, kuriose nustatomos MD ar elektros tinklų apsaugos zonos, ribos ir eilės numeris
- Planu nustatomos MD ir naftotiekių (produktotiekių) apsaugos zonos (III skyrius, penktasis skirsnis) (kodas 107)*
 - Esamos, bet planu tikslinamos MD ir naftotiekių (produktotiekių) apsaugos zonos (III skyrius, penktasis skirsnis) (kodas 107)*
 - Esamos ir įregistruotos MD ir naftotiekių (produktotiekių) apsaugos zonos (III skyrius, penktasis skirsnis) (kodas 107)**
 - Planu nustatomos elektros tinklų apsaugos zonos (III skyrius, ketvirtasis skirsnis) (kodas 106) (su MD susijusi infrastruktūra)**
 - Planu nustatomos elektroninių ryšių tinklų infrastruktūros apsaugos zonos (III skyrius, vienuoliktasis skirsnis) (kodas 101) (su MD susijusi infrastruktūra)**
- #### Pastabos:
- * vadovaujantis LR specialiąjų žemės naudojimo sąlygų įstatymu 27 str. 1) MD vamzdžio apsaugos zona – išilgai vamzdžio trasos esanti žemės juosta, kurios ribos yra po 25 metrus į abi puses nuo vamzdžio ašies, virš šios juostos esanti oro erdvė, po šia juosta esanti žemė bei vanduo virš šios juostos ir po ja, ir kitų MD įrenginių ir statinių (stobių, uždarymo kambarų, valymo ir diagnostavimo įtaisų paleidimo ir priėmimo kambarų, slėgio ribojimo mazgų) apsaugos zona – žemės juosta, kurios ribos yra 25 metrus abiejose pusrubose aplink teritorijas, kuriose yra šie įrenginiai ar statiniai, aptvėrima, virš šios juostos esanti oro erdvė ir žemė po šia juosta;
 - ** vadovaujantis LR specialiąjų žemės naudojimo sąlygų įstatymu 24 str. po 1) m) abi puses žemės įtampos požeminės elektros linijų;
 - *** vadovaujantis LR specialiąjų žemės naudojimo sąlygų įstatymu 45 str. po 1) m) abi puses nuo elektroninių ryšių tinklų laidų linijų.
- ### Žemės sklypų teritorijos, kurioms nustatomos arba tikslinamos MD, elektros tinklų, elektroninių ryšių tinklų apsaugos zonos, unikalus numeris, ribos, jų matavimo tipai:
- Kadastriniai matavimai
 - Preliminarūs matavimai
- ### Susisiekimo infrastruktūra (vaizduojama informaciniais tikslais pagal duomenų šaltinį Nr.1)
- Krašto kelias ir kelio numeris
 - Rajoninis kelias ir kelio numeris
 - Vietinės reikšmės kelias
 - Celebrinkelis
 - Kelių apsaugos zona
 - Geležinkelio apsaugos zona
- ### Inžinerinė infrastruktūra (vaizduojama informaciniais tikslais pagal duomenų šaltinius Nr.7, Nr.8, Nr.9)
- Esama 10 /0,4 kV transformatorinė
 - 110 kV elektros perdavimo oro linija
 - 110 kV elektros perdavimo oro linijos atrama
 - 35 kV elektros skirstomųjų tinklų oro linija
 - 10 kV elektros tinklų oro linija
 - 0,4 kV elektros tinklų oro linija
 - 10 kV požeminių kabelių linija
 - 0,4 kV požeminių kabelių linija
 - Elektros oro linijų ir požeminių kabelių oro linijų apsaugos zona
 - Mažo slėgio dujotiekis
 - Vidutinio slėgio dujotiekis
 - Dujotiekių vamzdžio apsaugos zona (po vieną metrą į abi puses nuo vamzdžio sienelės)
- ### KITI ŽYMĖJIMAI (vaizduojama informaciniais tikslais pagal duomenų šaltinius Nr.1, Nr.11, Nr.12)
- Pastatai
 - Ežerai, tenkiniai
 - Pelkės
 - Kapinės
 - Miškai (pagal Valstybinės miškų tarnybos duomenis)
 - Plačiajuostis RAIN tinklas
 - Kitų operatorių ryšių kabelis

KVAL. DOK. NR.	atamis	Žemėjų g. 19a, Vilnius	2022	PLANU NUSTATOMOS SAUGOMŲ OBJEKTŲ TERITORIJŲ SAUGOMŲ MAGISTRALINIŲ DUJOTIEKIŲ IR SUSIJUSIOS INFRASTRUKTŪROS APSAUGOS ZONŲ PLANAS
2MM-2024	PV	de A. Anskėnė	2022	Magistralinių dujotiekių ir susijusios infrastruktūros apsaugos zonos brėžinys
TPV004	PDV	Ž. Grabauskas	2022	
TPV001	PDV	E. Grabauskienė	2022	
KALIBR. TIRIAM. LT	PLANAVIMO ORGANIZATORIUS AB „AMBER GRID“	SUTARTIES NR. AT-22T-1873	LAPAS LAPŲ	M1:5000 4 6

Duomenų šaltiniai:
1. M 1:50000 generalinis orografinis duomenų rinkinys GPKK © Nacionaliniai žemės tarnybos prie ŽŪM 2022 2. QRT VET. - Lietuvos Respublikos žemėlapis © Nacionaliniai žemės tarnybos prie ŽŪM 2022
3. LR miškų valstybinės kadastrų duomenys © Valstybinė miškų tarnyba, 2022. 4. LR saugomų teritorijų valstybinės kadastrų duomenys © Valstybinė saugomų teritorijų tarnyba prie Aplinkos ministro, 2022. 5. Kultūros vertybių registras, 2022. 6. LR ūkių, ežerų ir tvenkinių kadastras (UETK), 2022. 7. ESO dujų tinklo duomenų rinkinys, 2022. 8. ESO elektros tinklo duomenų rinkinys, 2022. 9. AB Amber Grid duomenų rinkinys, 2022. 10. AB Amber Grid duomenų rinkinys, 2022. 11. VĮ „Palaikomoji inžinerija“ duomenų rinkinys, 2022. 12. AB Telia Lietuva duomenų rinkinys, 2022.

PAKRUOJO RAJONO SAVIVALDYBĖS TERITORIJOJE ESANČIŲ MAGISTRALINIŲ DUJOTIEKIŲ IR SUSIJUSIOS INFRASTRUKTŪROS APSAUGOS ZONŲ PLANAS



SUTARTINIAI ŽYMĖJIMAI

- RIBOS**
- Savivaldybės riba
 - Seniūnijos riba
 - Gyvenamosios vietovės riba
 - Valstybinės reikšmės miškų plotų riba
- SAUGOMI OBJEKTAI IR TERITORIJOS**
- Nekilnojamas kultūros paveldas**
- 1 Nekilnojamo kultūros paveldo objektas ir objekto kodo numeris
 - 2 Nekilnojamo kultūros paveldo objekto teritorijos riba ir objekto kodo numeris
 - Nekilnojamo kultūros paveldo teritorijos apsaugos zona
- Saugomos teritorijos**
- Saugomos teritorijos
 - Botaniniai gamtos paveldo objektai
 - Geomorfologiniai gamtos paveldo objektai
- NATURA 2000 teritorijos**
- Buveinių apsaugai svarbios teritorijos (BAST)
- MAGISTRALINIŲ DUJOTIEKIŲ IR SUSIJUSIOS INFRASTRUKTŪROS ŽYMĖJIMAI**
- KMK Kontrolės ir matavimo kolonėlė ir jos apsaugos zona
 - KMK 1 m atstumu nuo katodinės matavimo kolonėlės centro**
 - DSS Suprojektuota kontrolės ir matavimo kolonėlė ir jos apsaugos zona 1 m atstumu nuo katodinės matavimo kolonėlės centro**
 - KAS Dujų skirstymo stotis
 - KAS Katodinės apsaugos stotis
 - DJ Magistralinis dujotiekis (toliau - MD)
 - DJ Prapūtimo vamzdis
 - DJ Vėdinimo vamzdis
 - DJ Teritorijos, kuriose yra MD įrenginių ir statinių (stočių, uždarymo įtaisų, valymo ir diagnostavimo įtaisų paleidimo ir priėmimo kamerų, slėgio ribojimo mazgų) aptvėrimas
 - DJ Katodinės apsaugos kabelis
 - DJ Išeminimo kontūras
 - DJ Žemos įtampos požeminės elektros linijos
 - DJ Ryšių kabelis
 - DJ Laisvos valstybinės žemės (VŽ) teritorijos, kuriose nustatomos MD ar elektros tinklų apsaugos zonos, ribos ir eilės numeris
 - DJ Planu nustatomos MD ir natotiekių (produktotiekių) apsaugos zonos (III skyrius, penktasis skirsnis) (kodas 107) *
 - DJ Esamos, bet planu tikslinamos MD ir natotiekių (produktotiekių) apsaugos zonos (III skyrius, penktasis skirsnis) (kodas 107) *
 - DJ Esamos ir įrengtos MD ir natotiekių (produktotiekių) apsaugos zonos (III skyrius, penktasis skirsnis) (kodas 107) *
 - DJ Planu nustatomos elektros tinklų apsaugos zonos (III skyrius, ketvirtasis skirsnis) (kodas 106) (su MD susijusi infrastruktūra)**
 - DJ Planu nustatomos elektroninių ryšių tinklų elektroninių ryšių infrastruktūros apsaugos zonos (III skyrius, vienuoliktasis skirsnis) (kodas 101) (su MD susijusi infrastruktūra)**

Žemės sklypų teritorijos, kurioms nustatomos arba tikslinamos MD, elektros tinklų, elektroninių ryšių tinklų apsaugos zonos, unikalus numeris, ribos, jų matavimo tipai:

- Kadastriniai matavimai
 - Preliminarūs matavimai
- Susisiekimo infrastruktūra (vaizduojama informaciniais tikslais pagal duomenų šaltinį Nr.1)**
- Krašto kelias ir kelio numeris
 - Rajoninis kelias ir kelio numeris
 - Vietinės reikšmės kelias
 - Geležinkelis
 - Kelių apsaugos zona
 - Geležinkelio apsaugos zona

Inžinerinė infrastruktūra (vaizduojama informaciniais tikslais pagal duomenų šaltinius Nr.7, Nr.8, Nr.9)

- Esama 10,0/4 kV transformatorinė
- 110 kV elektros perdavimo oro linija
- 110 kV elektros perdavimo oro linijos atrama
- 35 kV elektros skirstomųjų tinklų oro linija
- 35 kV elektros skirstomųjų tinklų oro linijos atrama
- 10 kV elektros tinklų oro linija
- 0,4 kV elektros tinklų oro linija
- 10 kV požeminių kabelių linija
- 0,4 kV požeminių kabelių linija
- Elektros oro linijų ir požeminių kabelių oro linijų apsaugos zona
- Mažo slėgio dujotiekis
- Vidutinio slėgio dujotiekis
- Dujotiekių vamzdžio apsaugos zona (po vieną metrą į abi puses nuo vamzdžio sienelės)

KITI ŽYMĖJIMAI (vaizduojama informaciniais tikslais pagal duomenų šaltinius Nr.1, Nr.11, Nr.12)

- Pastatai
- Ežerai, tvenkiniai
- Pelkės
- Kapinės
- Miškai (pagal Valstybinės miškų tarnybos duomenis)
- Plaćiajuostas RAIN tinklas
- Kiti operatorių ryšių kabelis

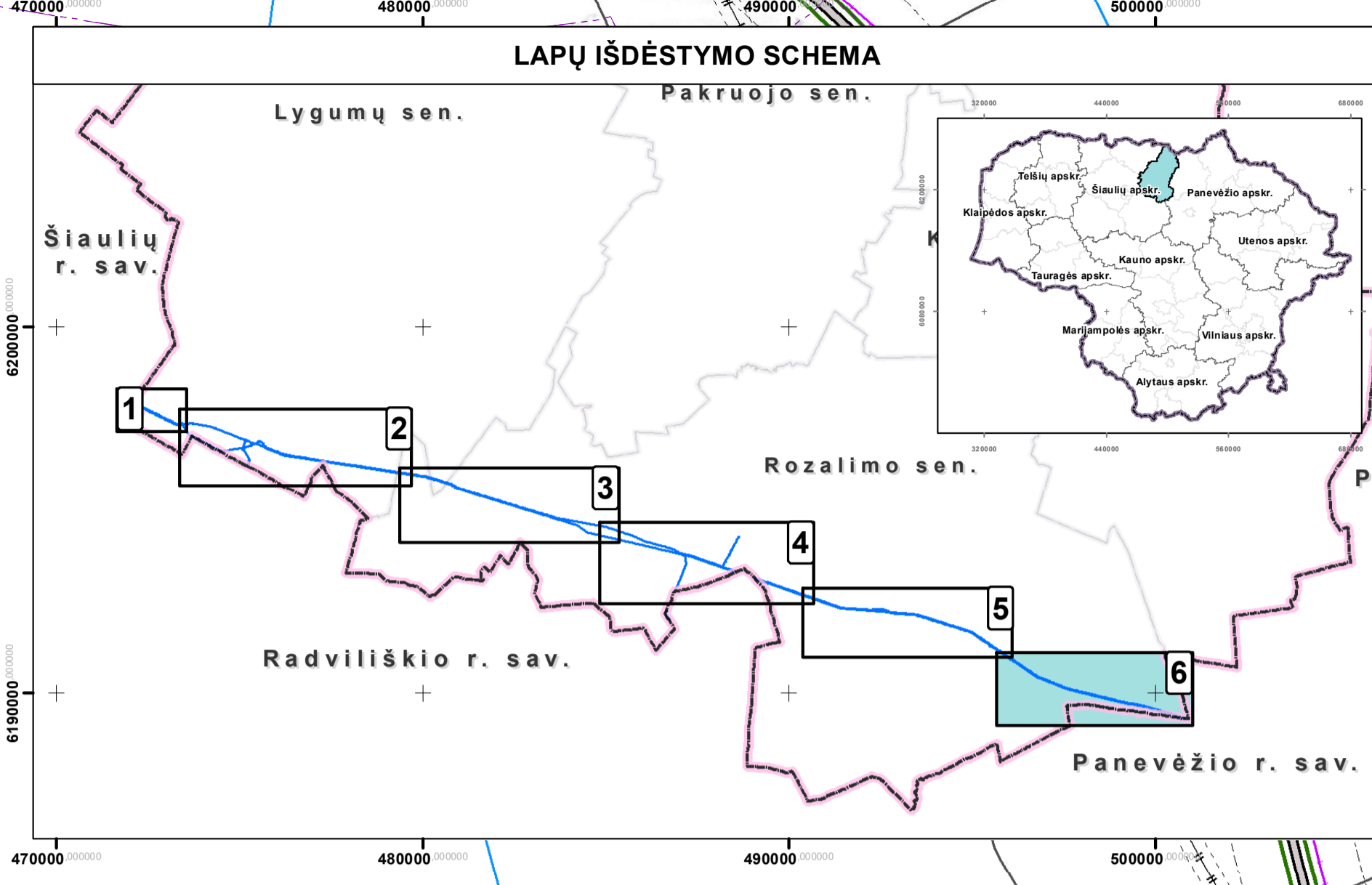
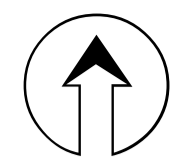
Pastabos:

- * vadovaujantis LR specialiųjų žemės naudojimo sąlygų įstatymo 27 str. 1) MD vamzdžio apsaugos zona – išilgai vamzdžio trasos esanti žemės juosta, kurios ribos yra po 25 metrus į abi puses nuo vamzdžio ašies, virš šios juostos esanti oro ervė, po šia juosta esanti žemė bei vanduo virš šios juostos ir po ja, iš kitų MD įrenginių ir statinių (stočių, uždarymo įtaisų, valymo ir diagnostavimo įtaisų paleidimo ir priėmimo kamerų, slėgio ribojimo mazgų) apsaugos zona – žemės juosta, kurios ribos yra 25 metrų atstumu aplink teritorijos, kurioje yra šie įrenginiai ar statiniai, aptvėrimą, virš šios juostos esanti oro ervė ir žemė po šia juosta;
- ** vadovaujantis LR specialiųjų žemės naudojimo sąlygų įstatymo 24 str. po 1 m į abi puses žemos įtampos požeminių elektros linijų;
- *** vadovaujantis LR specialiųjų žemės naudojimo sąlygų įstatymo 45 str. po 1 m į abi puses nuo elektroninių ryšių tinklų laidinių linijų.

Duomenų šaltiniai:
 1. M 1:10000 georeferencinių erdvinio duomenų rinkinys GRPK © Nacionalinė žemės tarnyba prie ŽŪM, 2022. 2. ORT 10LT – Lietuvos Respublikos teritorijos M 1:10 000 skaitmeninis rastinis ortofotografinis žemėlapis © Nacionalinė žemės tarnyba prie ŽŪM, 2022.
 3. LR miškų valstybinės kadastrinės duomenys © Valstybinė miškų tarnyba, 2022. 4. LR saugomų teritorijų valstybinės kadastrinės duomenys © Valstybinė saugomų teritorijų tarnyba prie Aplinkos ministerijos, 2022. 5. Kultūros vertybių registras, 2022. 6. LR ūkio, ežerių ir tvenkinių kadastras (UETK), 2022.
 7. ESO dujų tinklo duomenų rinkinys, 2022. 8. ESO elektros tinklo duomenų rinkinys, 2022. 9. AB Litgrid elektros tinklo duomenų rinkinys, 2022. 10. AB Amber Grid duomenų rinkinys, 2022. 11. VĮ „Plaćiajuostas internetas“ duomenų rinkinys, 2022. 12. AB Tella Lietuva duomenų rinkinys, 2022.

KVAL. PATV. POK. NR.	2M-M-2024	PV	de A. Anikienė	2022	atomis Zemėnaivis g. 139, Vilnius Tel. (8-5) 2728134, Faks. (8-5) 2031280	PLANO PAVADINIMAS Pakruojis rajono savivaldybės teritorijoje esančių magistralinių dujotiekių ir susijusios infrastruktūros apsaugos zonos planas
TPV0034	PDV	Z. Grabauskas	2022	Magistralinių dujotiekių ir susijusios infrastruktūros apsaugos zonos brėžinys		
TPV0081	PDV	E. Grablevskienė	2022			
KALBOS TRUMP.	PLANAVIMO ORGANIZATORIUS AB „AMBER GRID“	LT				SUTARTIES NR. AT-22T-1873
					M 1:5000	LAPAS LAPŲ 5 6

PAKRUOJO RAJONO SAVIVALDYBĖS TERITORIJOJE ESANČIŲ MAGISTRALINIŲ DUJOTIEKIŲ IR SUSIJUSIOS INFRASTRUKTŪROS APSAUGOS ZONŲ PLANAS



- RIBOS**
- Savivaldybės riba
 - Seniūnijos riba
 - Gyvenamosios vietovės riba
 - Valstybinės reikšmės miškų plotų riba
- SAUGOMI OBJEKTAI IR TERITORIJOS**
- Nekilnojamasis kultūros paveldas**
- Nekilnojamojo kultūros paveldo objektas ir objekto kodo numeris
 - Nekilnojamojo kultūros paveldo teritorijos riba ir objekto kodo numeris
 - Nekilnojamojo kultūros paveldo teritorijos apsaugos zona
- Saugomos teritorijos**
- Saugomos teritorijos
 - Botaniniai gamtos paveldo objektai
 - Geomorfologiniai gamtos paveldo objektai
- NATURA 2000 teritorijos**
- Buvinių apsaugai svarbios teritorijos (BAST)
- MAGISTRALINIŲ DUJOTIEKIŲ IR SUSIJUSIOS INFRASTRUKTŪROS ŽYMĖJIMAI**
- Anodinis žemėlapis
 - Kontrolės ir matavimo kolonėlė ir jos apsaugos zona (1 m atstumu nuo katodinės matavimo kolonėlės centro)**
 - Suprojektuota kontrolės ir matavimo kolonėlė ir jos apsaugos zona (1 m atstumu nuo katodinės matavimo kolonėlės centro)**
 - Dujų skirstymo stotys
 - Katodinės apsaugos stotys
 - Magistralinis dujotiekis (toliau - MD)
 - Prapūtimo vamzdis
 - Vėdinimo vamzdis
 - Teritorijos, kuriose yra MD įrenginių ir statinių (stočių, uždarymo įtaisų, valymo ir diagnostavimo įtaisų paleidimo ir priėmimo kamerų, slėgio ribojimo mazgų) aptvėrimas
 - Katodinės apsaugos kabelis
 - Ižeminimo kontūras
 - Žemos įtampos požeminės elektros linijos
 - Ryšių kabelis
 - Laisvos valstybinės žemės (VŽ) teritorijos, kuriose nustatomos MD ar elektros tinklų apsaugos zonos, ribos ir eilės numeris
 - Planu nustatomos MD ir naftotiekių (produktotiekių) apsaugos zonos (III skyrius, penktasis skirsnis) (kodu 107)*
 - Esamos, bet planu tikslinamos MD ir naftotiekių (produktotiekių) apsaugos zonos (III skyrius, penktasis skirsnis) (kodu 107)*
 - Esamos ir įregistruotos MD ir naftotiekių (produktotiekių) apsaugos zonos (III skyrius, penktasis skirsnis) (kodu 107)*
 - Planu nustatomos elektros tinklų apsaugos zonos (III skyrius, ketvirtasis skirsnis) (kodu 106) (su MD susijusi infrastruktūra)**
 - Planu nustatomos elektroninių ryšių tinklų elektroninių ryšių infrastruktūros apsaugos zonos (III skyrius, vienuoliktasis skirsnis) (kodu 101) (su MD susijusi infrastruktūra)***

SUTARTINIAI ŽYMĖJIMAI

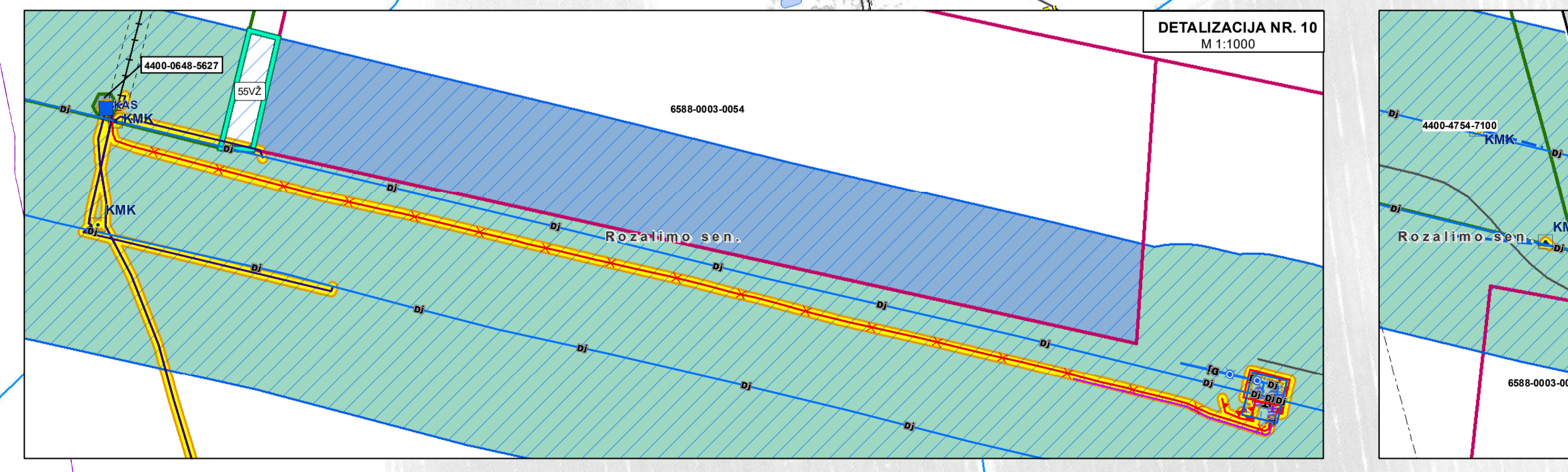
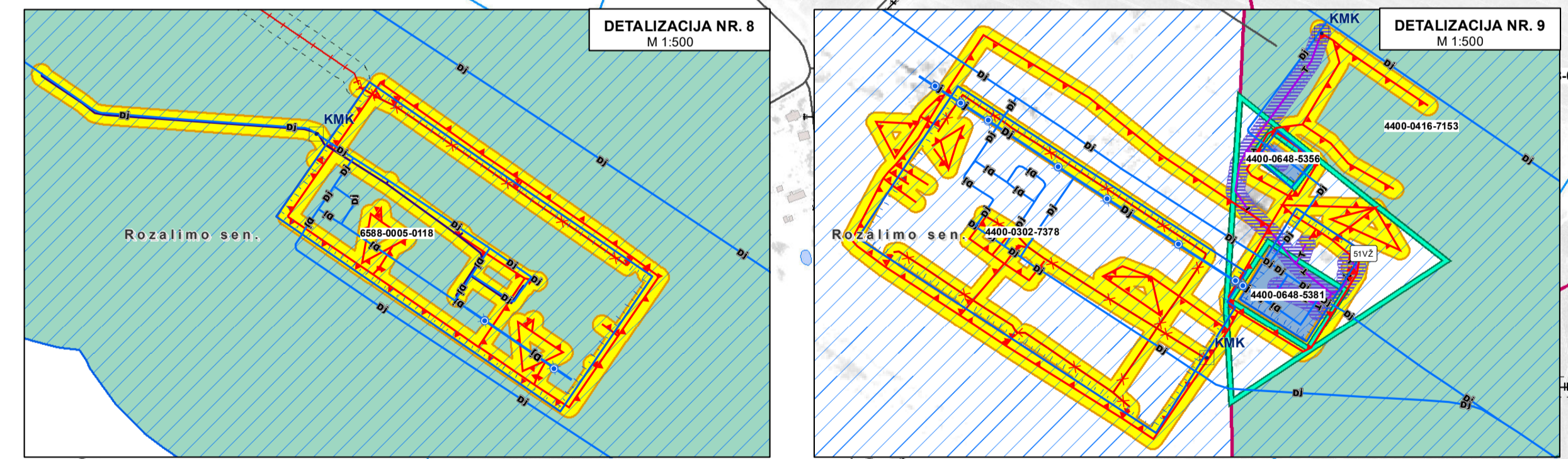
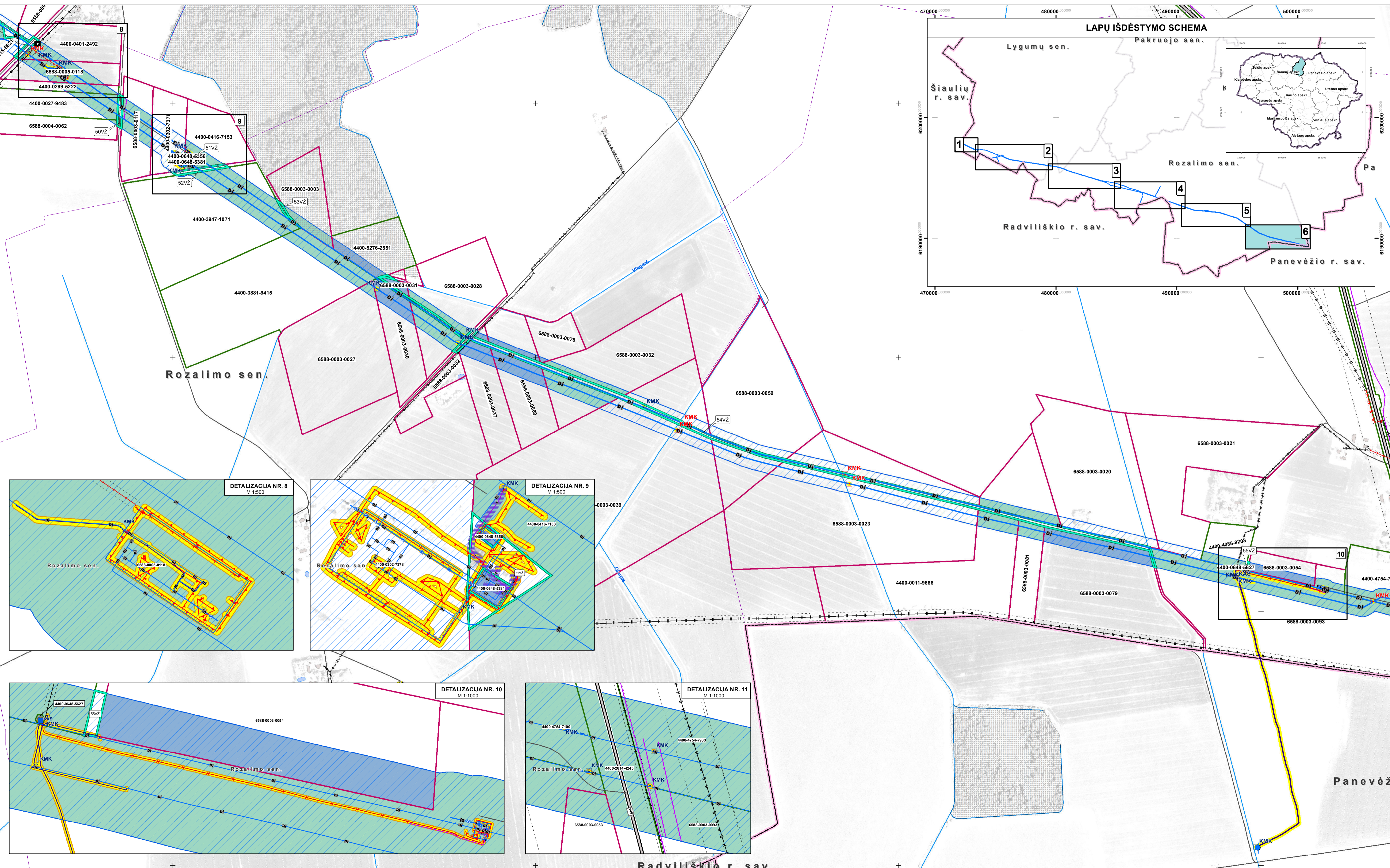
- Žemės sklypų teritorijos, kurioms nustatomos arba tikslinamos MD, elektros tinklų, elektroninių ryšių tinklų apsaugos zonos, unikalus numeris, ribos, jų matavimo tipai:**
- Kadastriniai matavimai
 - Preliminari matavimai
- Susisiekimo infrastruktūra (vaizduojama informaciniais tikslais pagal duomenų šaltinį Nr.1)**
- Krašto kelias ir kelio numeris
 - Rajoninis kelias ir kelio numeris
 - Vietinės reikšmės kelias
 - Geležinkelis
 - Kelių apsaugos zona
 - Geležinkelio apsaugos zona
- Inžinerinė infrastruktūra (vaizduojama informaciniais tikslais pagal duomenų šaltinius Nr.7, Nr.8, Nr.9)**
- Esama 10/0,4 kV transformatorinė
 - 110 kV elektros perdavimo oro linija
 - 110 kV elektros perdavimo oro linijos atrama
 - 35 kV elektros skirstomųjų tinklų oro linija
 - 35 kV elektros skirstomųjų tinklų oro linijos atrama
 - 10 kV elektros tinklų oro linija
 - 0,4 kV elektros tinklų oro linija
 - 10 kV požeminių kabelių linija
 - 0,4 kV požeminių kabelių linija
 - Elektros oro linijų ir požeminių kabelių oro linijų apsaugos zona
 - Mažo slėgio dujotiekis
 - Vidutinio slėgio dujotiekis
 - Dujotiekių vamzdžio apsaugos zona (po vieną metrą į abi puses nuo vamzdžio sienelės)
- KITI ŽYMĖJIMAI (vaizduojama informaciniais tikslais pagal duomenų šaltinius Nr.1, Nr.11, Nr.12)**
- Pastatai
 - Ežerai, tvenkiniai
 - Pelkės
 - Kapinės
 - Miškalai (pagal Valstybinės miškų tarnybos duomenis)
 - Placiajuostis RAIN tinklas
 - Kitų operatorių ryšių kabelis

Pastabos:

- * vadovaujantis LR specialiųjų žemės naudojimo sąlygų įstatymo 27 str. i) MD vamzdžio apsaugos zona – išilgai vamzdžio trasos esanti žemės juosta, kurios ribos yra po 25 metrus į abi puses nuo vamzdžio ašies, virš šios juostos esanti oro erdvė, po šia juosta esanti žemė bei vanduo virš šios juostos ir po ją, ii) kitų MD įrenginių ir statinių (stočių, uždarymo įtaisų, valymo ir diagnostavimo įtaisų paleidimo ir priėmimo kamerų, slėgio ribojimo mazgų) apsaugos zona – žemės juosta, kurios ribos yra 25 metrus atstumu aplink teritorijos, kurioje yra šie įrenginiai ar statiniai, aptvėrimą, virš šios juostos esanti oro erdvė ir žemė po šia juosta.
- ** vadovaujantis LR specialiųjų žemės naudojimo sąlygų įstatymo 24 str. po 1 m į abi puses žemos įtampos požeminių elektros linijų.
- *** vadovaujantis LR specialiųjų žemės naudojimo sąlygų įstatymo 45 str. po 1 m į abi puses nuo elektroninių ryšių tinklų laidinių linijų.

Duomenų šaltiniai:

1. M 1:10000 geografinės informacinės duomenų rinkinys GRPK © Nacionalinė žemės tarnyba prie ŽŪM, 2022. 2. ORT10LT - Lietuvos Respublikos teritorijos M 1:10 000 skaitmeninis rastinis ortofotografinis žemėlapis © Nacionalinė žemės tarnyba prie ŽŪM, 2022.
3. LR miškų valstybės kadaistro duomenys © Valstybinė miškų tarnyba, 2022. 4. LR saugomųjų teritorijų valstybės kadaistro duomenys © Valstybinė saugomųjų teritorijų tarnyba prie Aplinkos ministro, 2022. 5. Kultūros vertybių registras, 2022. 6. LR upių, ežerų ir tvenkinių kadastras (UETK), 2022.
7. ESO dujų tinklo duomenų rinkinys, 2022. 8. ESO elektros tinklo duomenų rinkinys, 2022. 9. AB Litgrid elektros tinklo duomenų rinkinys, 2022. 10. AB Amber Grid duomenų rinkinys, 2022. 11. VĮ „Placiajuostis internetas“ duomenų rinkinys, 2022. 12. AB Telia Lietuva duomenų rinkinys, 2022.



KVAL. PAVY. DOK. NR.	atamīs		PLANO PAVADINIMAS
2M-M-2020	PV	dr. A. Anikėnė	Palauko rajono savivaldybės teritorijoje esančių magistralinių dujotiekių ir susijusios infrastruktūros apsaugos zonų planas
TPV004	PDV	Z. Grabauskas	Magistralinių dujotiekių ir susijusios infrastruktūros apsaugos zonų brėžinys
TPV008	PDV	E. Grablevskienė	
KALBOS TILP. LT	PLANAVIMO ORGANIZATORIUS	AB „AMBER GRID“	SUTARTIES NR. AT-27-1873
			M 1:5000
			LAPAS LAPŲ
			6 6